



ПОСТАНОВЛЕНИЕ

2022 ел, 16 декабрь

г.Казань

КАРАР

№ 1355

Татарстан Республикасы Министрлар Кабинетының «Татарстан Республикасы территориясендә «Чөгә балыгы уылдык чәчү урыны» төбәк әһәмиятендәге дәүләт табигый зоология тыюлыгын оештыру турында» 2017 ел, 29 декабрь, 1104 нче карарына үзгәрешләр керту хакында

Татарстан Республикасы Министрлар Кабинеты КАРАР БИРӘ:

24. Татарстан Республикасы Министрлар Кабинетының «Татарстан Республикасы территориясендә «Чөгә балыгы уылдык чәчү урыны» төбәк әһәмиятендәге дәүләт табигый зоология тыюлыгын оештыру турында» 2017 ел, 29 декабрь, 1104 нче карарына (Татарстан Республикасы Министрлар Кабинетының 2019 ел, 18 июнь, 499 нчы, 2022 ел, 22 февраль, 152 нче карарлары белән кертелгән үзгәрешләрне исәпкә алып) түбәндәге үзгәрешләрне кертергә:

1 пунктта «1 650» саннарын «1 828» саннарына алмаштырырга;

2 пунктны түбәндәге редакциядә бәян итәргә:

«2. Түбәндәгеләрне (карага теркәлеләр) расларга:

«Чөгә балыгы уылдык чәчү урыны» төбәк әһәмиятендәге дәүләт табигый зоология тыюлыгы турында нигезләмә;

«Чөгә балыгы уылдык чәчү урыны» төбәк әһәмиятендәге дәүләт табигый зоология тыюлыгы чикләренен урнашу урынының график тасвирламасы.»;

әлеге карар белән расланган «Чөгә балыгы уылдык чәчү урыны» төбәк әһәмиятендәге дәүләт табигый зоология тыюлыгы турындагы нигезләмәдә:

1.1 пунктның икенче абзацын түбәндәге редакциядә бәян итәргә:

«Тыюлык Әгерже, Алабуга, Лаеш, Мамадыш, Балык Бистәсе, Тукай һәм Чистай муниципаль районнары территорияләрендә урнашкан һәм гомуми мәйданы 1 828 гектар.»;

3.1 пунктны түбәндәге редакциядә бәян итәргә:

«3.1. Комитет тыюлык эшчәнлеген оештыру буенча үзенә йөкләнгән бурычлар нигезендә түбәндәге төп функцияләргә гамәлгә ашыра:

хайваннар дөньясы объектларын саклау, янадан үрчетү белән идарә итү, хайваннар дөньясы объектларын файдалануны жайга салу;

төбәк эһәмиятендәге махсус сакланыла торган табигать территорияләрен оештыру һәм аларның эшләве өлкәсендә идарә итү, Татарстан Республикасы Кызыл китабын алып бару;

махсус сакланыла торган табигать территорияләрен саклау һәм алардан файдалану өлкәсендә төбәк дәүләт контроле (күзәтчелеге) (табигать дөвалау ресурсларын, дөвалау-савыктыру урыннарын һәм курортларны санитария (тау санитариясе) саклавын тәэмин итү өлкәсендә төбәк дәүләт күзәтчелеген кертәп).»;

әлегә карар белән расланган»Чөгә балыгы уылдык чөчү урыны» төбәк эһәмиятендәге дәүләт табигый зоология тыюлыгы чикләрен яна редакциядә бәян итәргә (кушымтада бирелә).

2. Татарстан Республикасының Биологик ресурслар буенча дәүләт комитетына:

төбәк эһәмиятенә ия булган «Чөгә балыгы уылдык чөчү урыны» дәүләт табигать зоологик тыюлыгы чикләре үзгәрү турында «Роскадастр» гавами хокук компаниясенә билгеләнгән тәртиптә белешмә кертүне тәэмин итәргә;

Татарстан Республикасының махсус сакланыла торган табигать территорияләре дәүләт реестрына тиешле үзгәрешләр кертү турындагы Татарстан Республикасы Министрлар Кабинеты карары проекты Татарстан Республикасы Министрлар Кабинетына кертәргә.

Татарстан Республикасы
Премьер-министры

А.В.Песошин

Татарстан Республикасы
 Министрлар Кабинетының
 2017 ел, 29 декабрь, 1104 нче
 карары белән расланды
 (Татарстан Республикасы
 Министрлар Кабинетының
 2022 ел, 16 декабрь, 1355 нче
 карары редакциясендә)

«Чөгә балыгы уылдык чәчү урыны» төбәк әһәмиятендәге дәүләт табигый зоология тыюлыгы чикләренен урнашу урынының график тасвирламасы (1 нче координата зонасы)

1 бүлек

Объект турында мәгълүматлар		
Т/с	Объектның тасвирнамәләре	Тасвирнамәләрнең тасвирламасы
1	Объектның урнашу урыны	Татарстан Республикасы, Лаеш, Балык Бистәсе муниципаль районнары
2	Объектның мәйданы +/- майданны билгеләү төгәлсезлеге зурлыгы (P +/- Дельта P)	4 763 123 кв.м +/- 95 483 кв.м.
3	Объектның башка тасвирнамәләре	-

2 бүлек

Объект чикләренен урнашу урыны турында мәгълүматлар					
1. Координатлар системасы: Халыкара координатлар системасы – 16					
2. Объект чикләренен характерлы нокталары турында мәгълүматлар					
Чикләренен характерлы нокталары билгесе	Координатлар, м		Характерлы ноктаның координатларын билгеләү ысулы	Характерлы нокта урынының уртача квадрат төгәлсезлеге (Mt), м	Жирлектә нокта билгесенен тасвирламасы (булганда)
	X	Y			
1	2	3	4	5	6
-	-	-	-	-	-
3. Объект чиге өлешенен (өлешләрнен) характерлы нокталары турында мәгълүматлар					
Чик өлешенен характерлы нокталары билгесе	Координатлар, м		Характерлы ноктаның координатларын билгеләү ысулы	Характерлы нокта урынының уртача квадрат төгәлсезлеге (Mt), м	Жирлектә нокта билгесенен тасвирламасы (булганда)
	X	Y			
1	2	3	4	5	6
1 нче өлеш («Атабай теше» уылдык чәчү урыны)					
1	415739.00	1319142.78	Картометрик	12.5	-
2	417325.24	1321149.14	Картометрик	12.5	-

4 бүлек

«Чөгә балыгы уылдык чәчү урыны» төбәк әһәмиятендәге дәүләт табигый зоология тыюлыгы объекты чикләре планы (1 нче координата зонасы)

Объект чикләренен күзәтү схемасы (1 нче фрагмент)



Масштабы 1 : 200 000

Файдаланыла торган шартлы билгеләр һәм тамгалар:

- — объект чиге
- - - — муниципаль район, шәһәр округы чиге.

4 бүлек

«Чөгә балыгы уылдык чәчү урыны» төбәк әһәмиятендәге дәүләт табигый зоология тыюлыгы объекты чикләре планы (1 нче координата зонасы)

Объект чикләренен күзәтү схемасы (2 нче фрагмент)



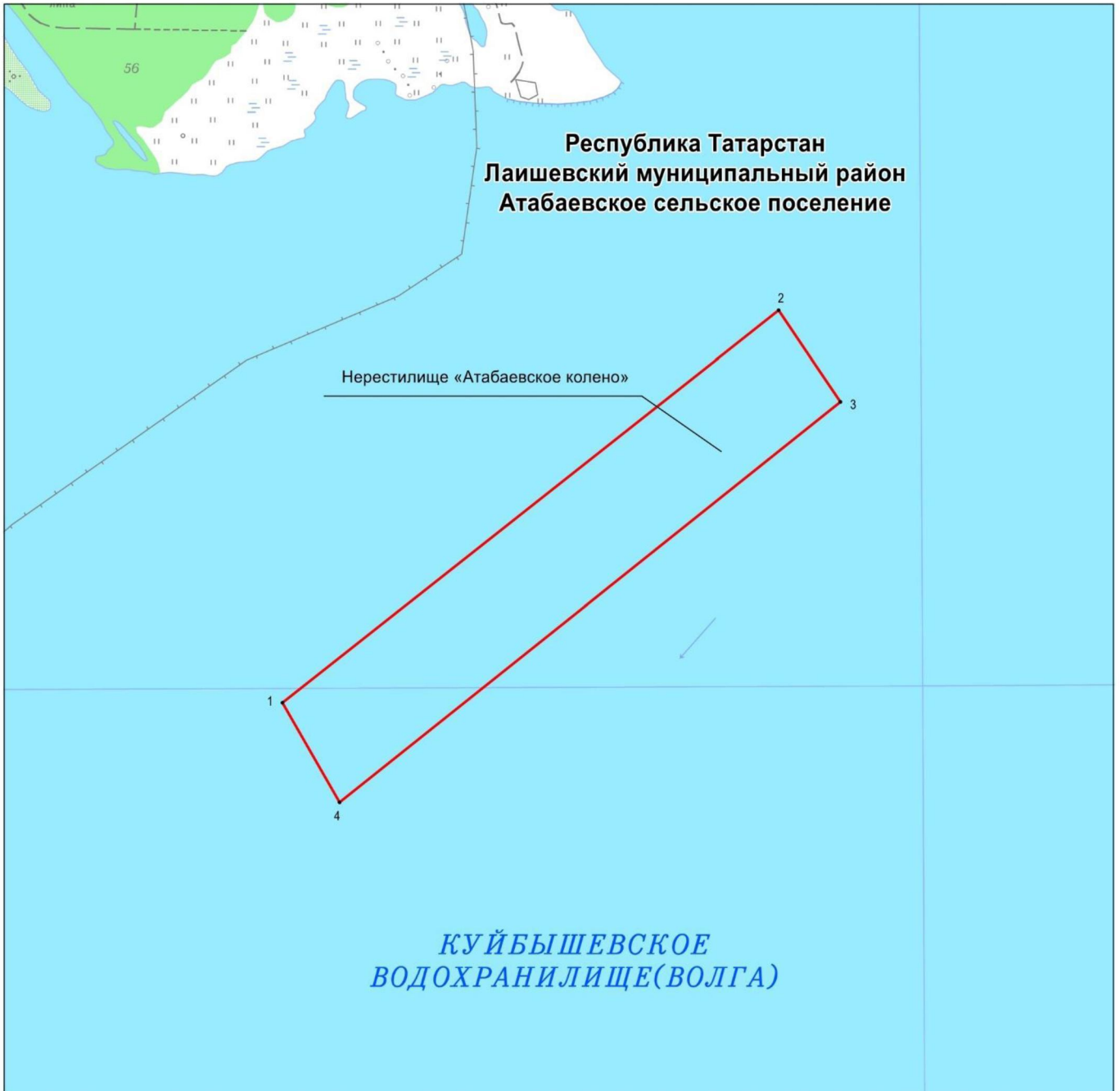
Масштабы 1 : 200 000

Файдаланыла торган шартлы билгеләр һәм тамгалар:

- — объект чиге
- - - — муниципаль район, шәһәр округы чиге.

«Чөгә балыгы уылдык чәчү урыны» төбәк әһәмиятендәге дәүләт табиғый зоология тыюлыгы объекты чикләре планы (1 нче координата зонасы)

1 нчы бит



Масштабы 1 : 25 000

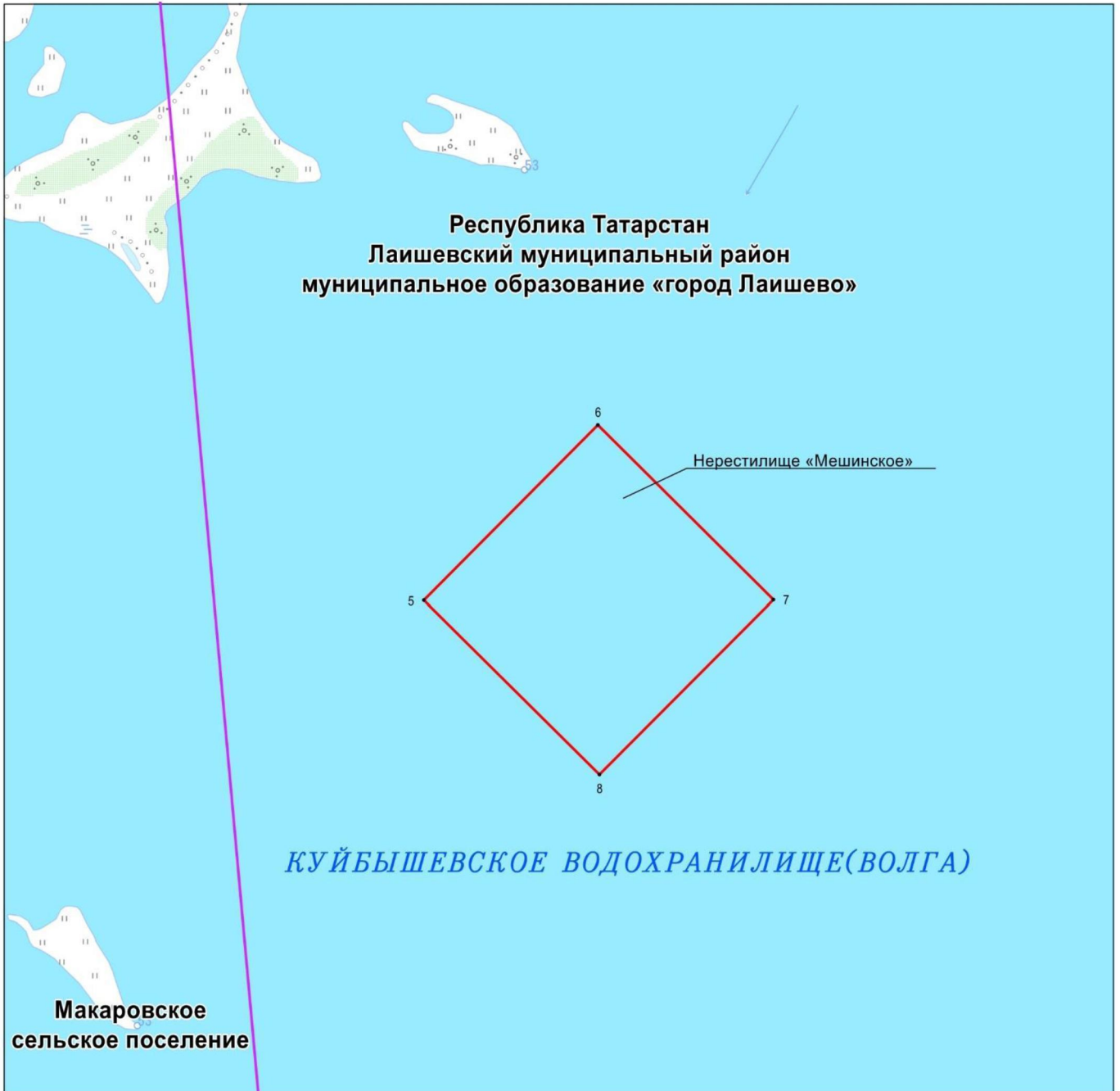
Файдаланыла торган шартлы билгеләр һәм тамгалар:

- 1 – объект чикләренән характерлы ноктасы билгесе
- — объектның чиге.

4 бүлек

«Чөгә балыгы уылдык чәчү урыны» төбәк әһәмиятендәге дәүләт табигый зоология тыюлыгы объект чикләре планы (1 нче координата зонасы)

2 нчы бит



Масштабы 1 : 25 000

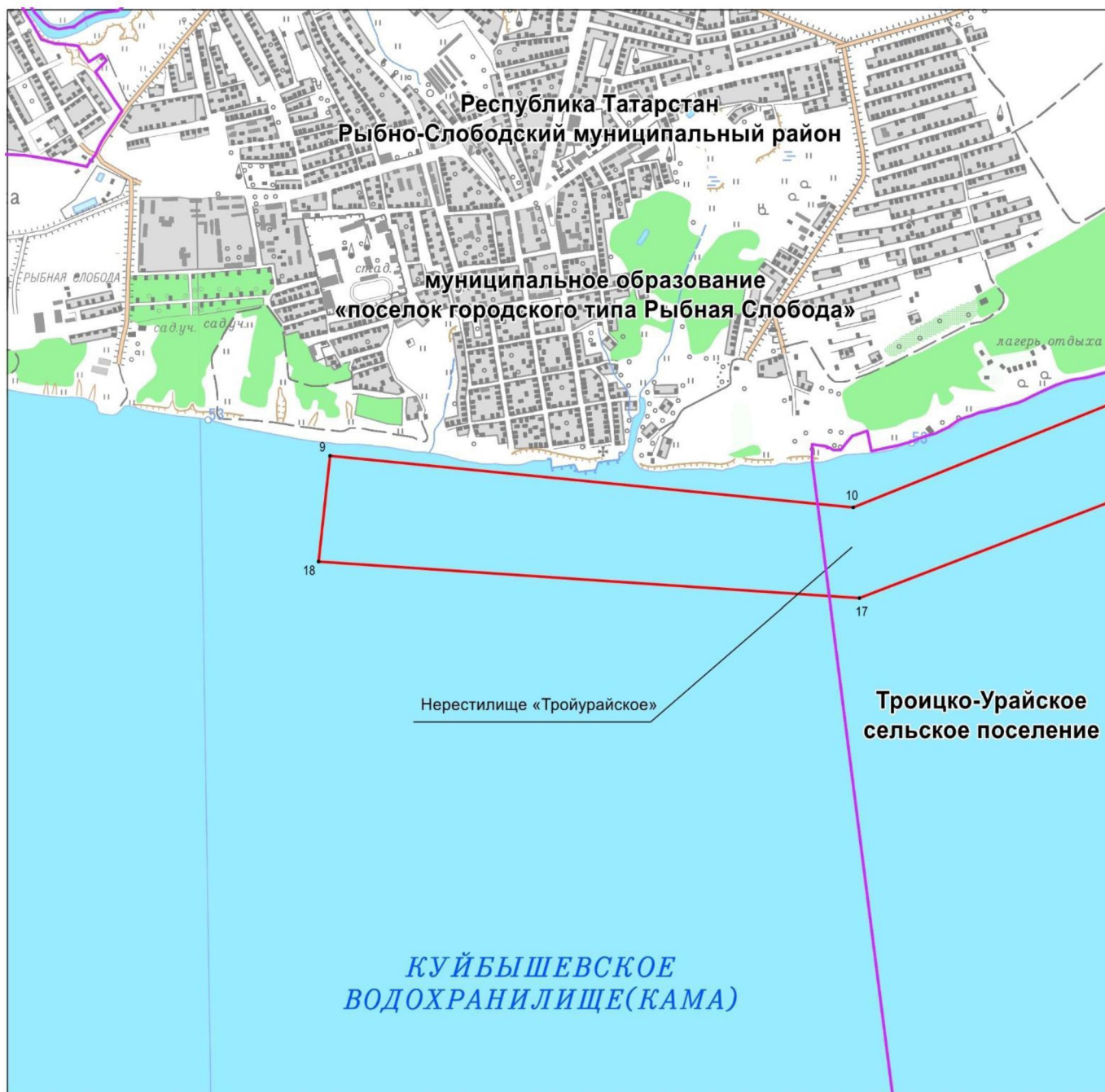
Файдаланыла торган шартлы билгеләр һәм тамгалар:

- 5 – объект чикләренен характерлы ноктасы билгесе
- — объект чиге
- — жирлек чиге.

4 бүлек

«Чөгә балыгы уылдык чәчү урыны» төбәк әһәмиятендәге дәүләт табиғый зоология тыюлыгы объекты чикләре планы (1 нче координата зонасы)

3 нчы бит



Масштабы 1 : 25 000

Файдаланыла торган шартлы билгеләр һәм тамгалар:

- 9 – объект чикләренен характерлы ноктасы билгесе
- (red line) – объект чиге
- (purple line) – жирлек чиге.

«Чөгә балыгы уылдык чәчү урыны» төбәк әһәмиятендәге дәүләт табиғый зоология тыюлыгы объекты чикләре планы (1 нче координата зонасы)

4 нчы бит



Масштабы 1 : 25 000

Файдаланыла торган шартлы билгеләр һәм тамгалар:

- 11 — объект чикләренен характерлы ноктасы билгесе
- — объект чиге
- — жирлек чиге.

«Чөгә балыгы уылдык чәчү урыны» төбәк әһәмиятендәге дәүләт табигый зоология тыюлыгы чикләренен урнашу урынының график тасвирламасы (2 нче координата зонасы)

1 бүлек

Объект турында мәгълүматлар		
Т/с	Объектның тасвирнамәләре	Тасвирнамәләренен тасвирламасы
1	Объектның урнашу урыны	Татарстан Республикасы, Чистай, Мамадыш, Алабуга, Тукай, Әгерҗе муниципаль районнары, «Чаллы шәһәре» муниципаль берәмлеге
2	Объектның мәйданы +/- майданны билгеләү төгәлсезлеге зурлыгы (P +/- Дельта P)	13 515 951 кв.м +/- 160 843 кв.м.
3	Объектның тасвирнамәләре башка	-

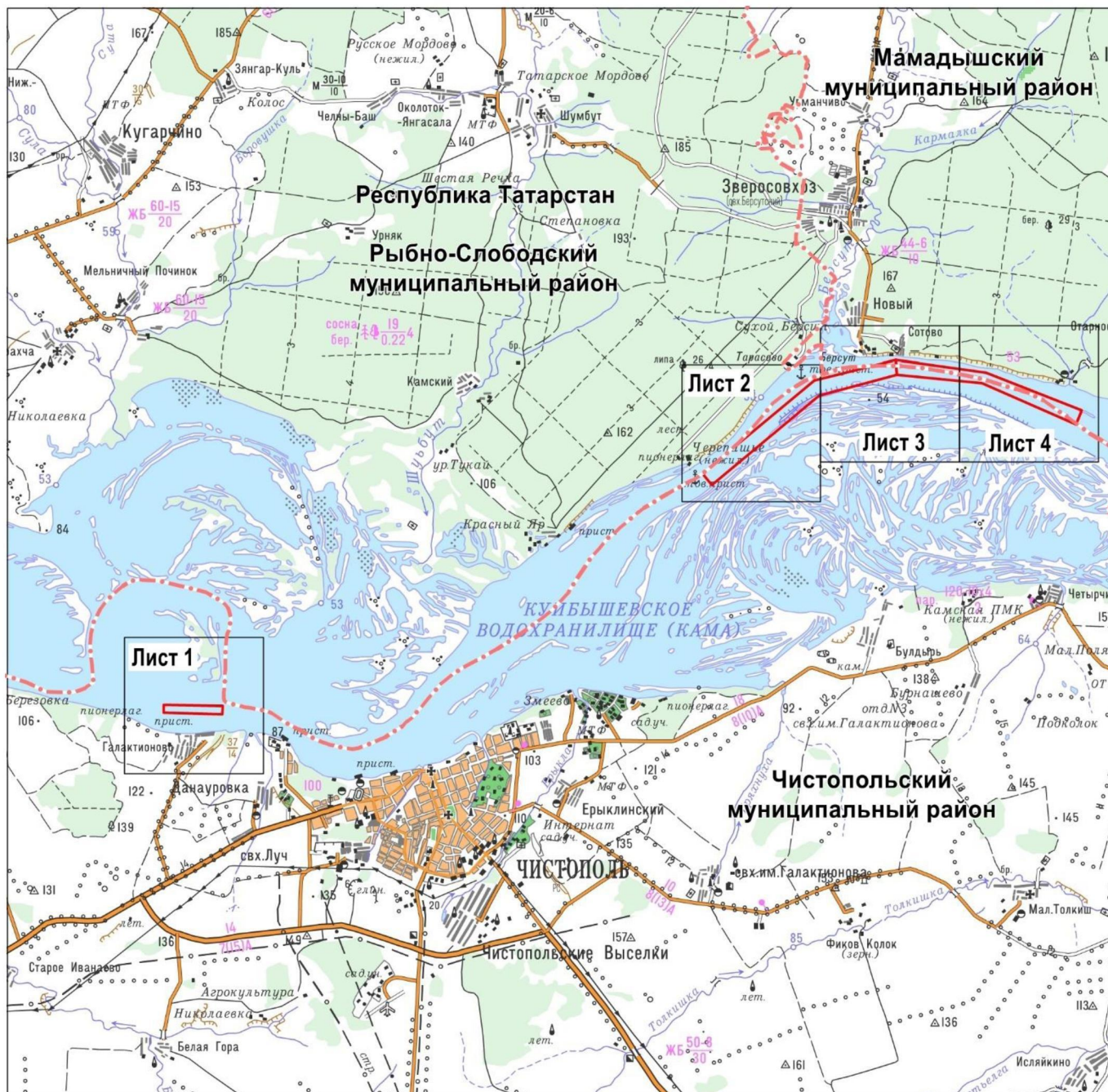
2 бүлек

Объект чикләренен урнашу урыны турында мәгълүматлар					
1. Координатлар системасы: Халыкара координатлар системасы – 16					
2. Объект чикләренен характерлы нокталары турында мәгълүматлар					
Чикләренен характерлы нокталары билгесе	Координатлар, м		Характерлы ноктаның координатларын билгеләү ысулы	Характерлы нокта урынының уртача квадрат төгәлсезлеге (Mt), м	Жирлектә нокта билгесенен тасвирламасы (булганда)
	X	Y			
1	2	3	4	5	6
-	-	-	-	-	-
3. Объект чиге өлешенен (өлешләренен) характерлы нокталары турында мәгълүматлар					
Чик өлешенен характерлы нокталары билгесе	Координатлар, м		Характерлы ноктаның координатларын билгеләү ысулы	Характерлы нокта урынының уртача квадрат төгәлсезлеге (Mt), м	Жирлектә нокта билгесенен тасвирламасы (булганда)
	X	Y			
1	2	3	4	5	6
4 нче өлеш («Галактионовский» уылдык чәчү урыны)					
1	432645.12	2202938.14	Картометрик	12.5	-
2	432603.64	2204839.06	Картометрик	12.5	-
3	432339.80	2204833.30	Картометрик	12.5	-
4	432381.28	2202932.38	Картометрик	12.5	-
1	432645.12	2202938.14	Картометрик	12.5	-
5 нче өлеш («Моратов» уылдык чәчү урыны)					
5	440142.68	2220398.91	Картометрик	12.5	-
6	443146.78	2224010.19	Картометрик	12.5	-
7	443830.69	2226660.99	Картометрик	12.5	-
8	443335.32	2226687.84	Картометрик	12.5	-

1	2	3	4	5	6
9	442664.51	2224171.19	Картометрик	12.5	-
10	439773.52	2220702.22	Картометрик	12.5	-
5	440142.68	2220398.91	Картометрик	12.5	-
6 нчы өлеш («Берсутское» уылдык чэчү урыны)					
11	443830.69	2226661.99	Картометрик	12.5	-
12	443411.57	2229586.66	Картометрик	12.5	-
13	442187.42	2232693.00	Картометрик	12.5	-
14	441726.53	2232493.33	Картометрик	12.5	-
15	443073.38	2229458.30	Картометрик	12.5	-
16	443335.32	2226688.84	Картометрик	12.5	-
11	443830.69	2226661.99	Картометрик	12.5	-
7 нче өлеш («Вандовское» уылдык чэчү урыны)					
17	440254.23	2235791.91	Картометрик	12.5	-
18	440324.17	2237374.41	Картометрик	12.5	-
19	442029.45	2241561.57	Картометрик	12.5	-
20	441553.57	2241701.40	Картометрик	12.5	-
21	439858.06	2237525.92	Картометрик	12.5	-
22	439759.96	2235749.53	Картометрик	12.5	-
17	440254.23	2235791.91	Картометрик	12.5	-
8 нче өлеш («Сокольское» уылдык чэчү урыны)					
23	450602.50	2267287.37	Картометрик	12.5	-
24	450665.40	2267522.79	Картометрик	12.5	-
25	449169.56	2267710.66	Картометрик	12.5	-
26	447092.84	2267892.45	Картометрик	12.5	-
27	447100.49	2267553.77	Картометрик	12.5	-
28	448469.38	2267449.49	Картометрик	12.5	-
29	448950.80	2267452.40	Картометрик	12.5	-
30	449175.66	2267443.92	Картометрик	12.5	-
31	449206.44	2267492.89	Картометрик	12.5	-
32	449233.52	2267492.42	Картометрик	12.5	-
33	449363.87	2267445.32	Картометрик	12.5	-
34	449482.91	2267461.10	Картометрик	12.5	-
35	449511.56	2267431.53	Картометрик	12.5	-
36	449639.73	2267402.69	Картометрик	12.5	-
37	449791.21	2267424.13	Картометрик	12.5	-
38	450263.80	2267322.06	Картометрик	12.5	-
39	450446.91	2267276.05	Картометрик	12.5	-
23	450602.50	2267287.37	Картометрик	12.5	-
9 нчы өлеш («Түбән Кама ГЭСының тыелган зонасы» уылдык чэчү урыны)					
40	464235.77	2308111.76	Картометрик	12.5	-
41	464800.37	2311251.99	Картометрик	12.5	-
42	464362.65	2311493.06	Картометрик	12.5	-
43	463728.26	2308096.54	Картометрик	12.5	-
40	464235.77	2308111.76	Картометрик	12.5	-
10 нчы өлеш («Усть-Ижевское» уылдык чэчү урыны)					
44	497401.79	2343240.24	Картометрик	12.5	-
45	498105.70	2344202.13	Картометрик	12.5	-
46	497846.17	2344623.71	Картометрик	12.5	-
47	496823.77	2344894.69	Картометрик	12.5	-
48	496846.25	2344589.26	Картометрик	12.5	-
49	496588.04	2344358.84	Картометрик	12.5	-

4 бүлек «Чөгә балыгы уылдык чәчү урыны» төбәк әһәмиятендәге дәүләт табигый зоология тыюлыгы объекты чикләре планы (1 нче координата зонасы)

Объект чикләренен күзәтү схемасы (1 нче фрагмент)



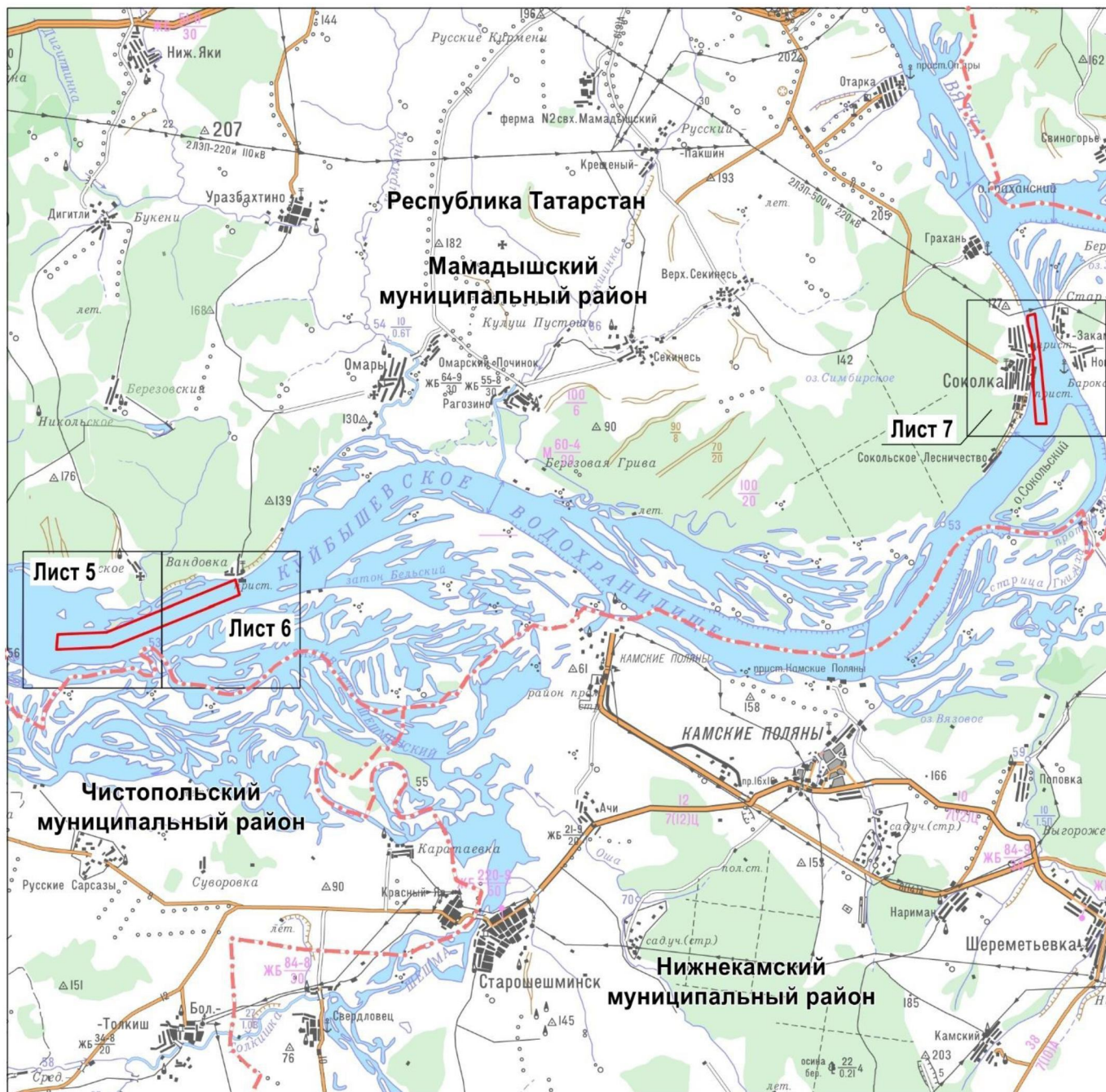
Масштабы 1 : 200 000

Файдаланыла торган шартлы билгеләр һәм тамгалар:

- — объект чиге
- - - - - — муниципаль район, шәһәр округы чиге.

«Чөгә балыгы уылдык чәчү урыны» төбәк әһәмиятендәге дәүләт табиғый зоология тыюлыгы объекты чикләре планы
(2 нче координата зонасы)

Объект чикләренен күзәтү схемасы (2 нче фрагмент)



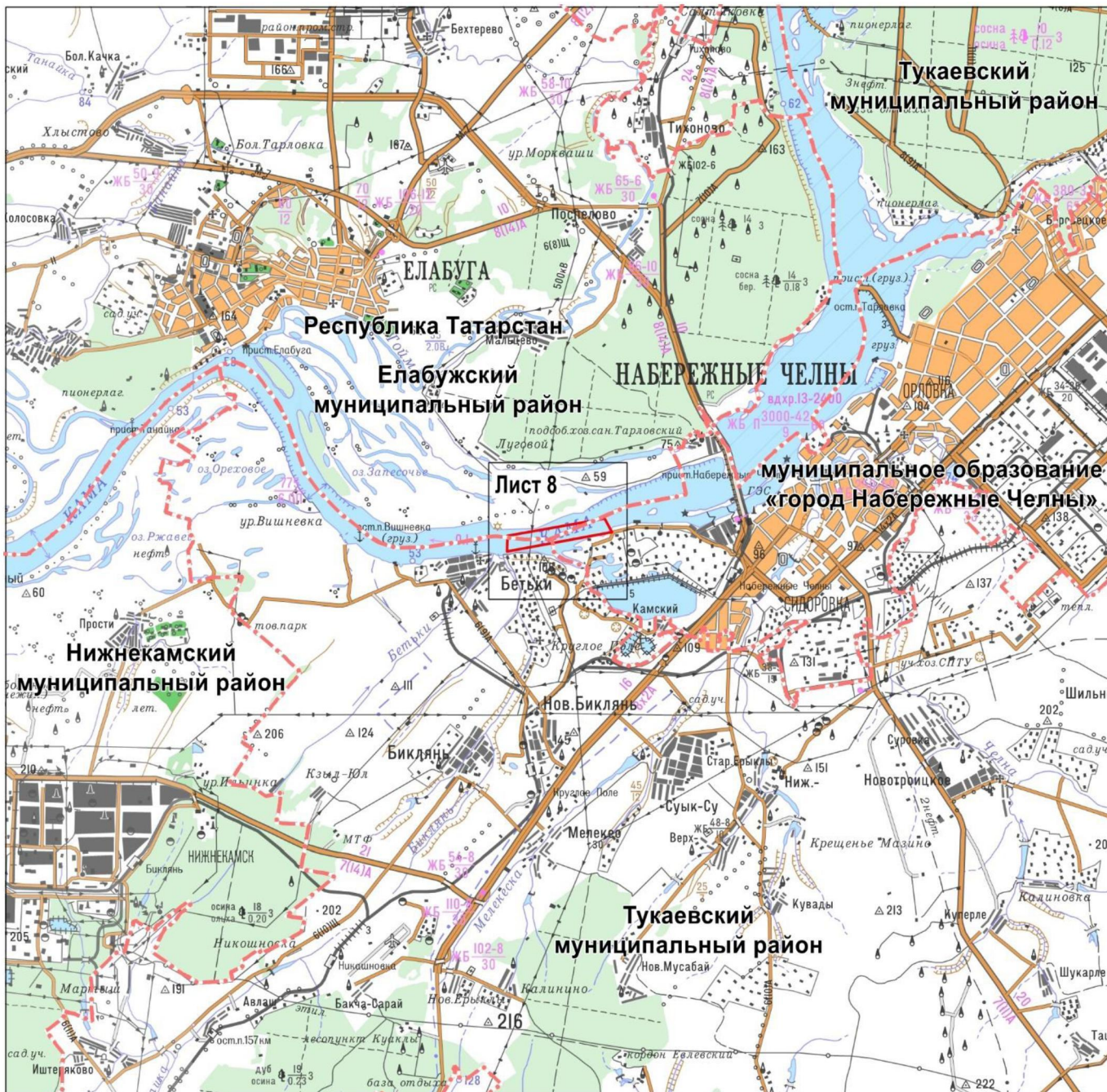
Масштабы 1 : 200 000

Файдаланыла торган шартлы билгеләр һәм тамгалар:

- — объект чиге
- - - — муниципаль район, шәһәр округы чиге.

«Чөгә балыгы уылдык чәчү урыны» төбәк әһәмиятендәге дәүләт табигый зоология тыюлыгы объекты чикләре планы (2 нче координата зонасы)

Объект чикләренен күзәтү схемасы (3 нче фрагмент)



Масштабы 1 : 200 000

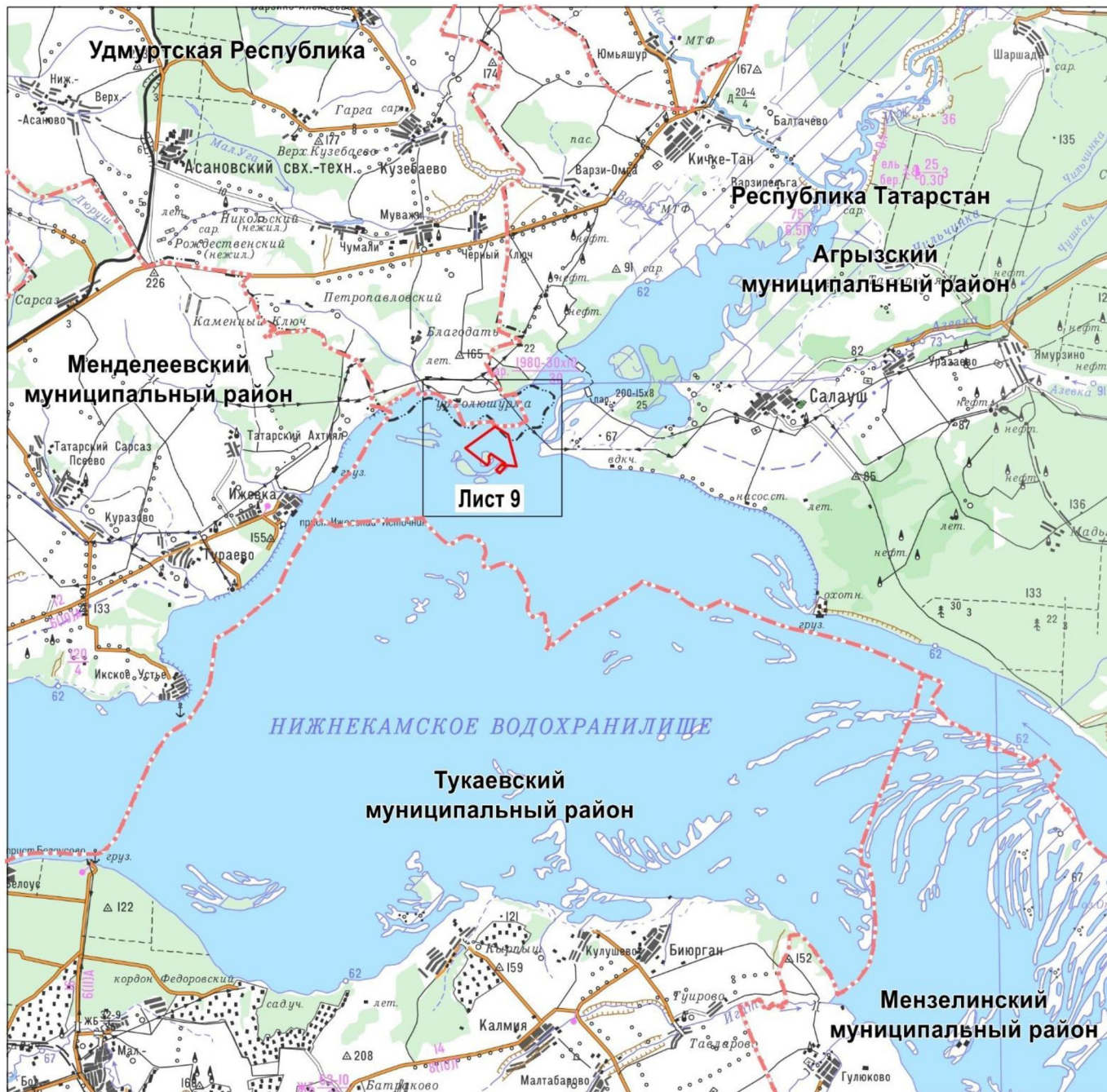
Файдаланыла торган шартлы билгеләр һәм тамгалар:

- — объект чиге
- - - - - — муниципаль район, шәһәр округы чиге.

4 бүлек

«Чөгә балыгы уылдык чәчү урыны» төбәк әһәмиятендәге дәүләт табиғый зоология тыюлыгы объекты чикләре планы (2 нче координата зонасы)

Объект чикләренен күзәтү схемасы (4 нче фрагмент)



Масштабы 1 : 200 000

Файдаланыла торган шартлы билгеләр һәм тамгалар:

- — объект чиге
- - - - Татарстан Республикасы чиге
- · - · - — муниципаль район, шәһәр округы чиге.

4 бүлек

«Чөгә балыгы уылдык чәчү урыны» төбәк әһәмиятендәге дәүләт табиғый зоология тыюлыгы объекты чикләре планы (2 нче координата зонасы)

1 нчы бит



Масштабы 1 : 25 000

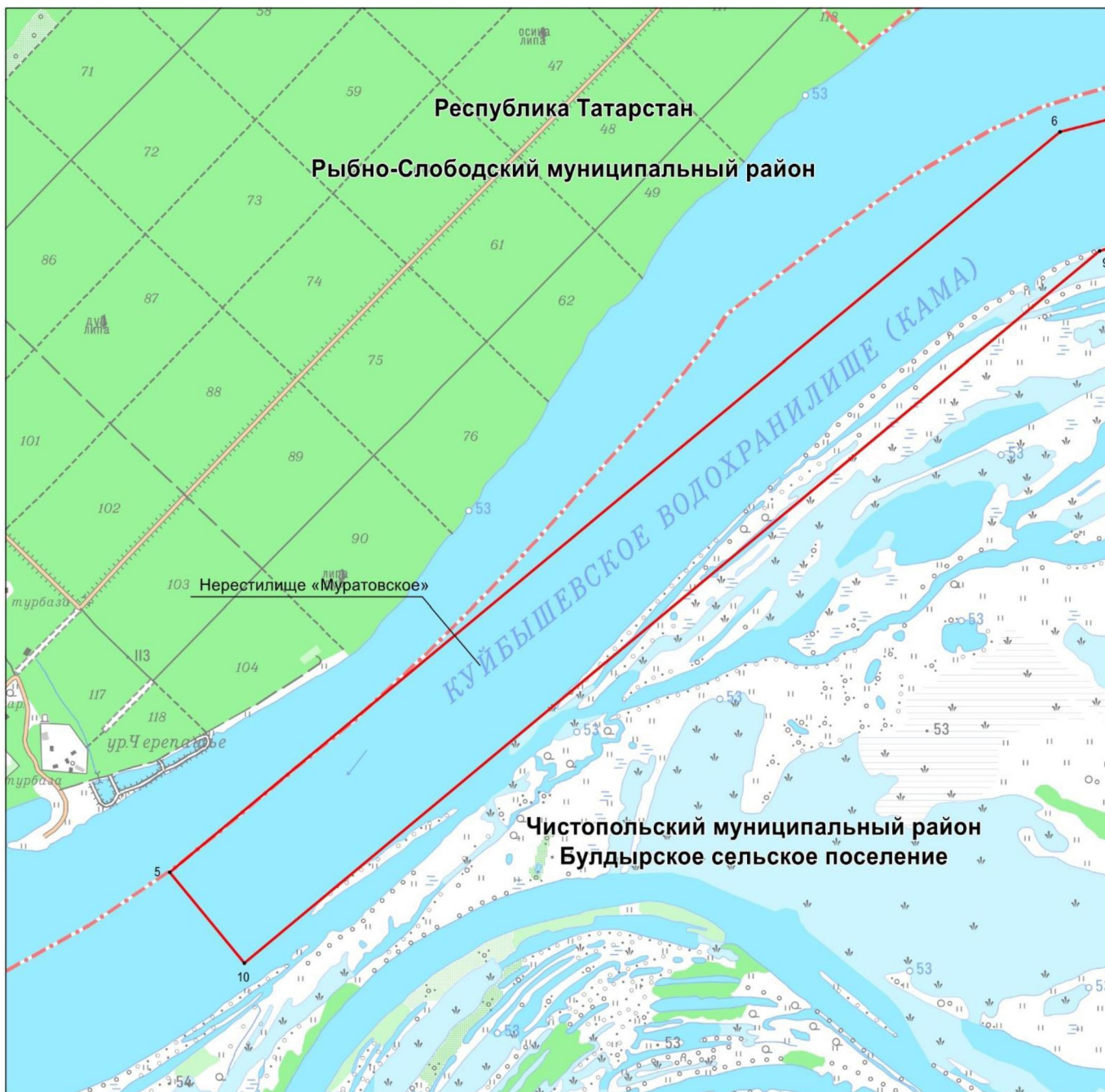
Файдаланыла торган шартлы билгеләр һәм тамгалар:

- 1 — объект чикләренен характерлы ноктасы билгесе
- — объект чиге
- - - — муниципаль район, шәһәр округы чиге
- — жирлек чиге.

4 бүлек

«Чөгә балыгы уылдык чәчү урыны» төбәк әһәмиятендәге дәүләт табиғый зоология тыюлыгы объекты чикләре планы (2 нче координата зонасы)

2 нчы бит



Масштабы 1 : 25 000

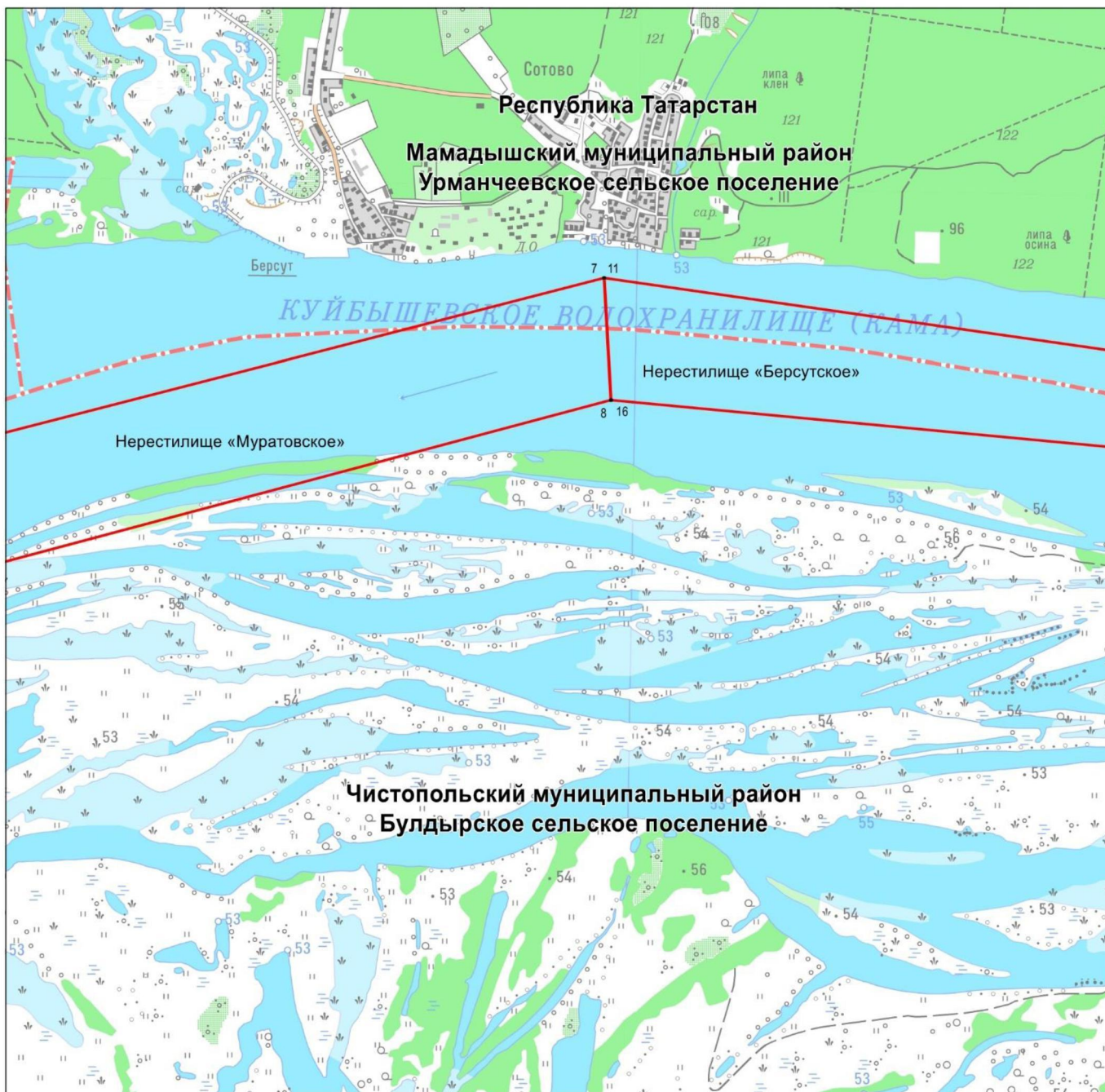
Файдаланыла торган шартлы билгеләр һәм тамгалар:

- 5 – объект чикләренән характерлы ноктасы билгесе
- — объект чиге
- - - - - муниципаль район, шәһәр округы чиге.

4 бүлек

«Чөгә балыгы уылдык чәчү урыны» төбәк әһәмиятендәге дәүләт табиғый зоология тыюлыгы объект чикләре планы (2 нче координата зонасы)

3 нчы бит



Масштабы 1 : 25 000

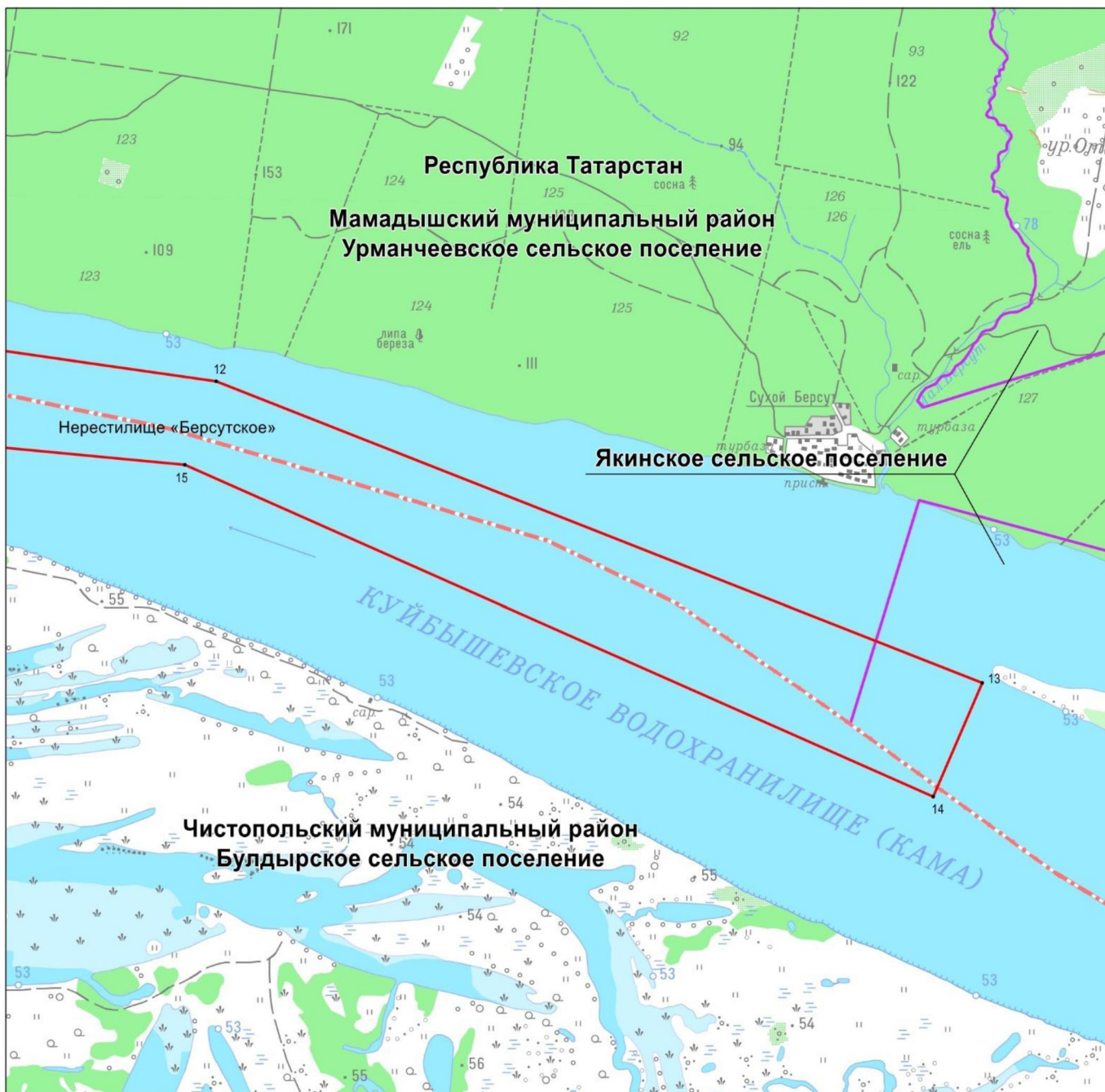
Файдаланыла торган шартлы билгеләр һәм тамгалар:

- 7 – объект чикләренен характерлы ноктасы билгесе
- — объект чиге
- - - - - муниципаль район, шәһәр округы чиге.

4 бүлек

«Чөгә балыгы уылдык чәчү урыны» төбәк әһәмиятендәге дәүләт табиғый зоология тыюлыгы объекты чикләре планы (2 нче координата зонасы)

4 нчы бит



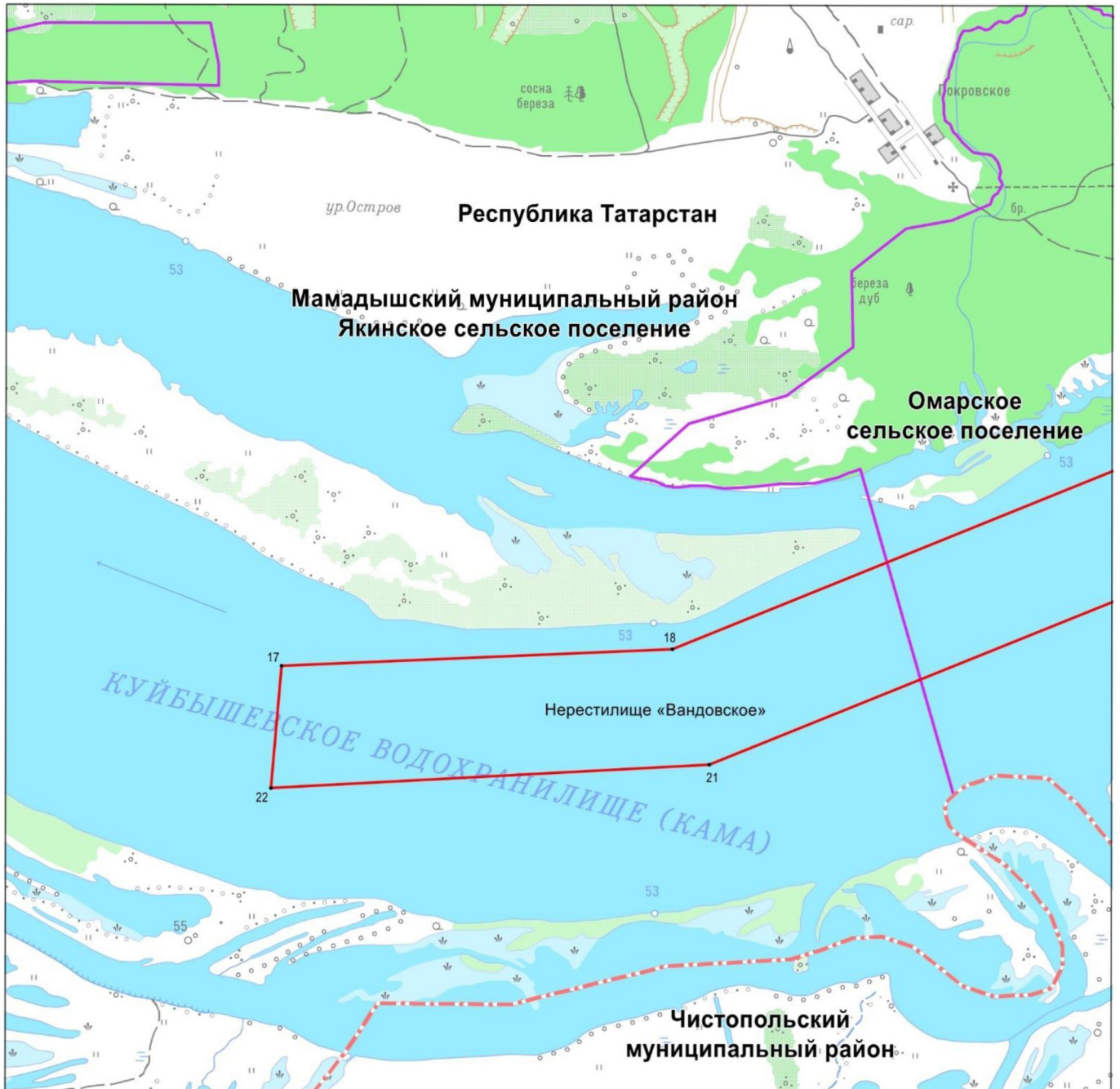
Масштабы 1 : 25 000

Файдаланыла торган шартлы билгеләр һәм тамгалар:

- 12 – объект чикләренен характерлы ноктасы билгесе
- — объект чиге
- - - - - муниципаль район, шәһәр округы чиге
- — — — — жирлек чиге.

«Чөгә балыгы уылдык чәчү урыны» төбәк әһәмиятендәге дәүләт табиғый зоология тыюлыгы объекты чикләре планы (2 нче координата зонасы)

5 нчы бит



Масштабы 1 : 25 000

Файдаланыла торган шартлы билгеләр һәм тамгалар:

- 17 – объект чикләренен характерлы ноктасы билгесе
- — объект чиге
- - - - - муниципаль район, шәһәр округы чиге
- — — — — жирлек чиге.

4 бүлек

«Чөгә балыгы уылдык чәчү урыны» төбәк әһәмиятендәге дәүләт табиғый зоология тыюлыгы объекты чикләре планы (2 нче координата зонасы)

6 нчы бит



Масштабы 1 : 25 000

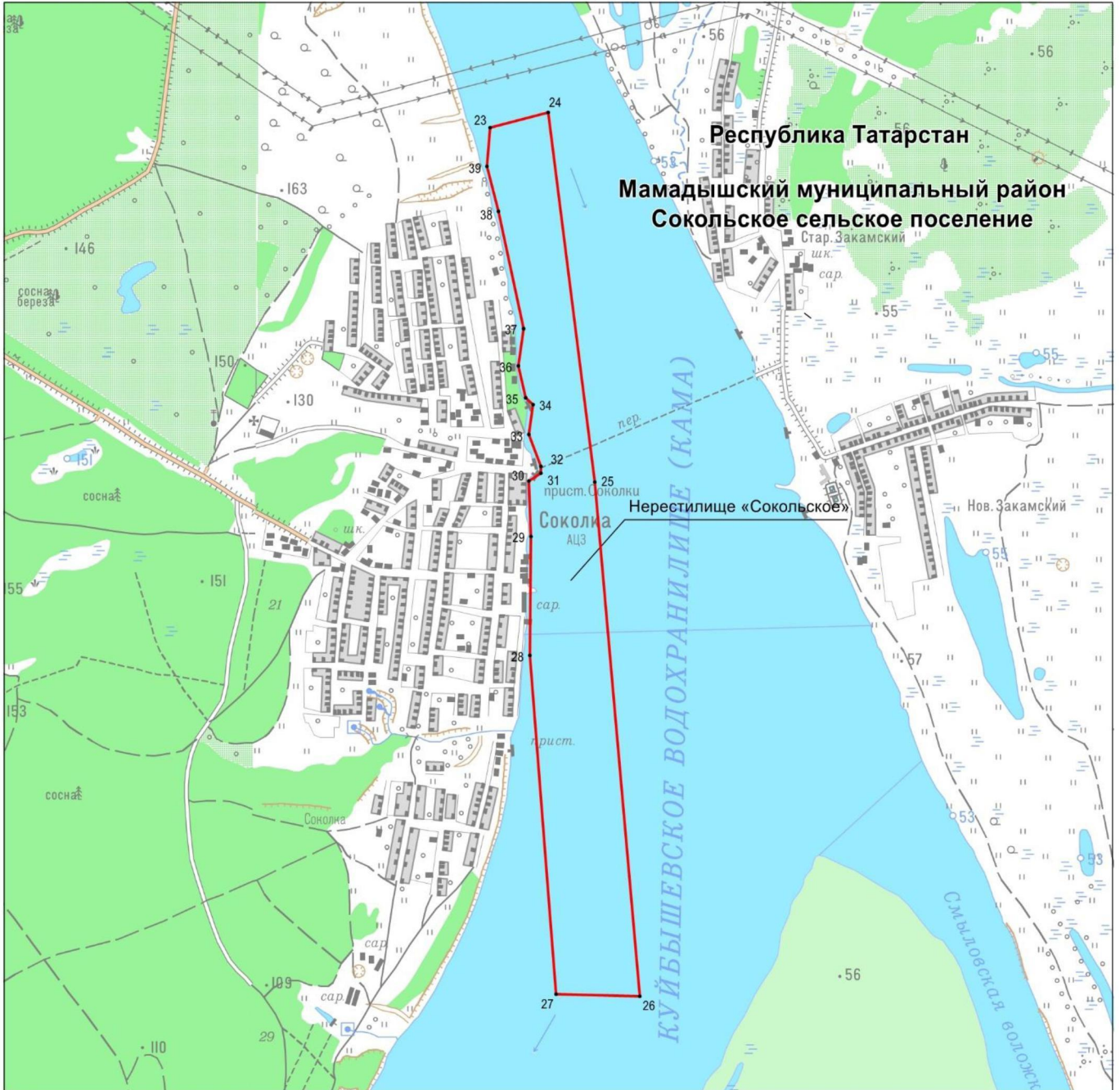
Файдаланыла торган шартлы билгеләр һәм тамгалар:

- 19 – объект чикләренә характерлы ноктасы билгесе
- — объект чиге
- - - - - муниципаль район, шәһәр округы чиге
- — — — — жирлек чиге.

4 бүлек

«Чөгә балыгы уылдык чәчү урыны» төбәк әһәмиятендәге дәүләт табиғый зоология тыюлыгы объекты чикләре планы (2 нче координата зонасы)

7 нчы бит



Масштабы 1 : 25 000

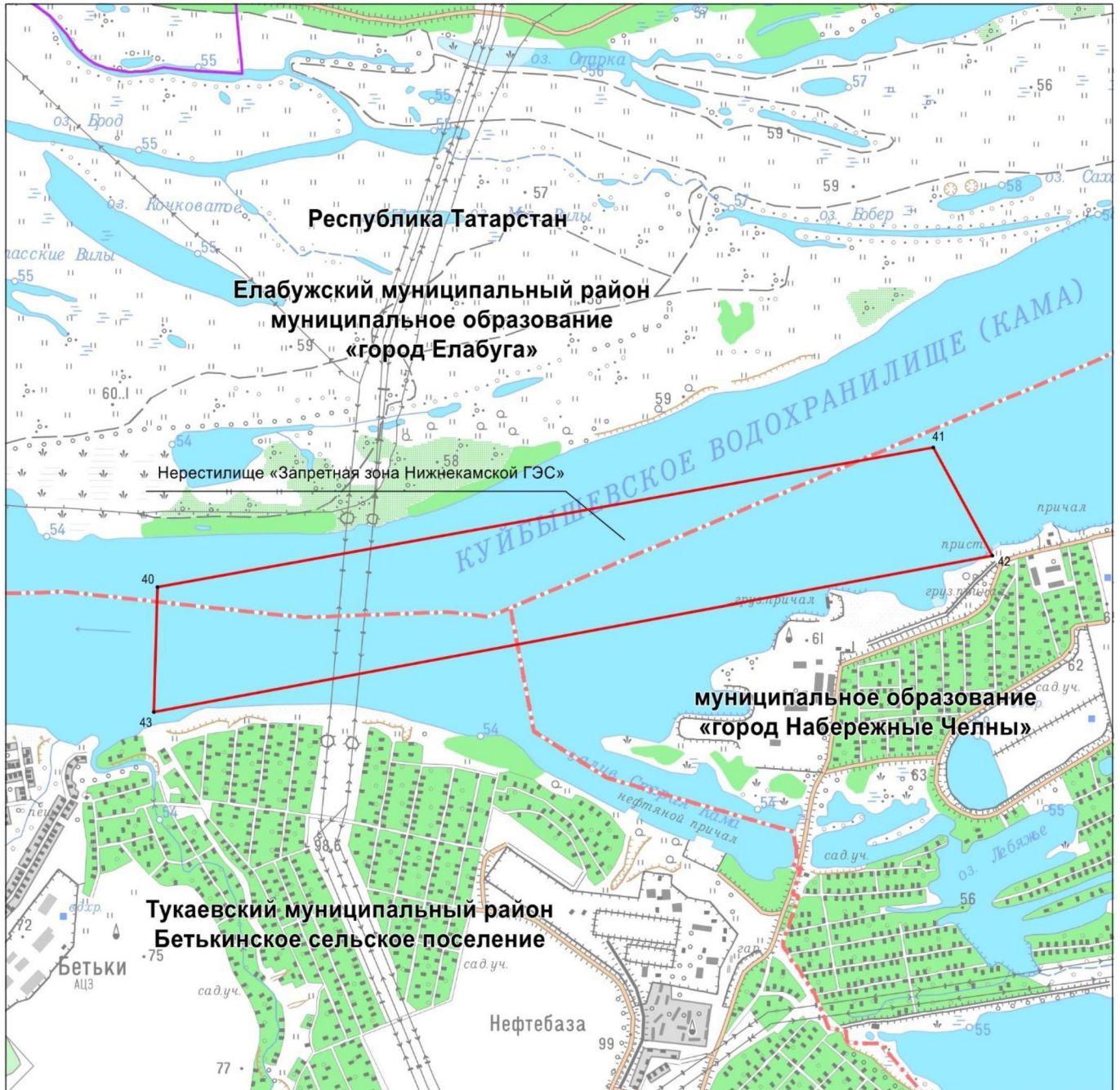
Файдаланыла торган шартлы билгеләр һәм тамгалар:

- 23 – объект чикләренән характерлы ноктасы билгесе
- объектның чиге.

4 бүлек

«Чөгә балыгы уылдык чәчү урыны» төбәк әһәмиятендәге дәүләт табиғый зоология тыюлыгы объекты чикләре планы (2 нче координата зонасы)

8 нчы бит



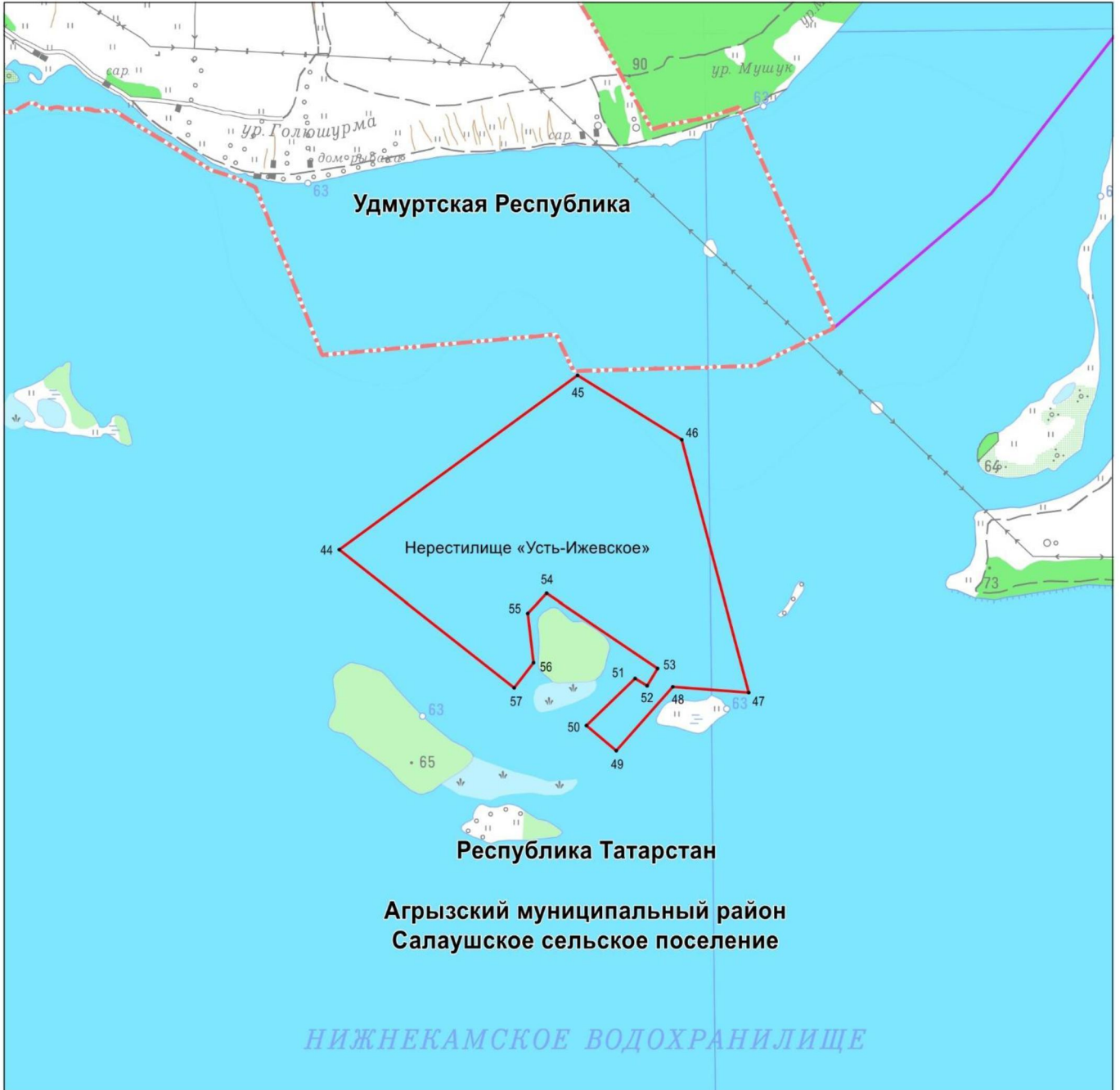
Масштабы 1 : 25 000

Файдаланыла торган шартлы билгеләр һәм тамгалар:

- 40 – объект чикләренен характерлы ноктасы билгесе
- — объект чиге
- - - - - муниципаль район, шәһәр округы чиге
- — — — — жирлек чиге.

«Чөгә балыгы уылдык чәчү урыны» төбәк әһәмиятендәге дәүләт табиғый зоология тыюлыгы объекты чикләре планы (2 нче координата зонасы)

9 нчы бит



Масштабы 1 : 25 000

Файдаланыла торган шартлы билгеләр һәм тамгалар:

- 44 – объект чикләренен характерлы ноктасы билгесе
- — объект чиге
- - - - - Татарстан Республикасы чиге
- — — — — жирлек чиге.