



**ПРИКАЗ**

18.11.2022

**БОЕРЫК**

№ 439-П

г. Казань

Татарстан Республикасы мәдәни мирас объектларын саклау комитетының 2021 елның 28 нче сентябрәдәге 222-П номерлы «Татарстан Республикасы, Чистай шәһәре, Ленин урамы, 48 нче йорт, лит. А, А1, А2, А3 адресы буенча урнашкан «Лавкалы ике катлы кирпич торак йорт, XIX гасыр ахыры» ачыкланган мәдәни мирас объекттын «Лавкалы ике катлы кирпич торак йорт, XIX гасыр ахыры» жирле (муниципаль) әһәмияттәге мәдәни мирас объекты сыйфатында Россия Федерациясе халыкларының мәдәни мирас объектларының (тарихи һәм мәдәни һәйкәлләренә) бердәм дәүләт реестрына кертү, чикләрен, аның территориясеннән файдалану режимын һәм сак предметын билгеләү» турындагы боерыгына үзгәрешләр кертү турында

2002 елның 25 июнендәге 73-ФЗ номерлы «Россия Федерациясе халыкларының мәдәни мирас объектлары (тарихи һәм мәдәни һәйкәлләре) турында» Федераль закон, 2005 елның 1 апрелдәге 60-ТРЗ номерлы «Татарстан Республикасында мәдәни мирас объектлары турында» Татарстан Республикасы Законы, Татарстан Республикасы Министрлар Кабинетының 2018 елның 12 июлендәге 565 номерлы «Мәдәни мирас объектларын саклау буенча Татарстан Республикасы комитеты мәсьәләләре» карары нигезендә боерам:

Татарстан Республикасы мәдәни мирас объектларын саклау комитетының 2021 елның 28 нче сентябрәдәге 222-П номерлы «Татарстан Республикасы, Чистай

шәһәре, Ленин урамы, 48 нче йорт, лит. А, А1, А2, А3 адресы буенча урнашкан «Лавкалы ике катлы кирпеч торак йорт, XIX гасыр ахыры» ачыкланган мәдәни мирас объекттын «Лавкалы ике катлы кирпеч торак йорт, XIX гасыр ахыры» жирле (муниципаль) әһәмияттәге мәдәни мирас объекты сыйфатында Россия Федерациясе халыкларының мәдәни мирас объектларының (тарихи һәм мәдәни һәйкәлләренә) бердәм дәүләт реестрына кергү, чикләрен, аның территориясеннән файдалану режимын һәм сак предметын билгеләү» турындагы боерыгына түбәндәге үзгәрешләргә кертергә:

атаманы түбәндәге редакциядә бәян итәргә:

«Татарстан Республикасы, Чистай муниципаль районы, Чистай шәһәре, Ленин урамы, 48 нче йорт, лит. , А1, А2, А3 адресы буенча урнашкан «Лавкалы ике катлы кирпеч торак йорт, XIX гасыр ахыры мәдәни мирас объекттын «Лавкалы ике катлы кирпеч торак йорт, XIX гасыр ахыры» жирле (муниципаль) әһәмияттәге мәдәни мирас объекты сыйфатында Россия Федерациясе халыкларының мәдәни мирас объектларының (тарихи һәм мәдәни һәйкәлләренә) бердәм дәүләт реестрына кергү, чикләрен, аның территориясеннән файдалану режимын һәм сак предметын билгеләргә»

1 пунктны түбәндәге редакциядә бәян итәргә:

«1. «Татарстан Республикасы, Чистай муниципаль районы, Чистай шәһәре, Ленин урамы, Ленин урамы, 48 нче йорт, лит. , А1, А2, А3 адресы буенча урнашкан «Лавкалы ике катлы кирпеч торак йорт, XIX гасыр ахыры мәдәни мирас объекттын «Лавкалы ике катлы кирпеч торак йорт, XIX гасыр ахыры» (объектның төре - һәйкәл)» «Татарстан Республикасы, Чистай муниципаль районы, Чистай шәһәре, Ленин урамы, 48 нче йорт, лит., А1, А2, А3 адресы буенча урнашкан жирле (муниципаль) әһәмияттәге мәдәни мирас объекты сыйфатында Россия Федерациясе халыкларының мәдәни мирас объектларының (тарихи һәм мәдәни һәйкәлләренә) бердәм дәүләт реестрына кертергә»;

2 пунктны түбәндәге редакциядә бәян итәргә:

«2. Бу боерыкка 1 кушымта нигезендә «Татарстан Республикасы, Чистай муниципаль районы, Чистай шәһәре, Ленин урамы, 48 нче йорт, лит, А1, А2, А3 адресы буенча урнашкан «Лавкалы ике катлы кирпеч торак йорт, XIX гасыр ахыры» ачыкланган мәдәни мирас объекты территориясе чикләрен расларга»;

3 пунктны үз көчен югалткан дип танырга;

4 пунктны түбәндәге редакциядә бәян итәргә:

«4. Бу боерыкка 3 кушымта нигезендә «Татарстан Республикасы, Чистай муниципаль районы, Чистай шәһәре, Ленин урамы, 48 нче йорт, лит, А1, А2, А3 адресы буенча урнашкан «Лавкалы ике катлы кирпеч торак йорт, XIX гасыр ахыры» ачыкланган мәдәни мирас объектның сак предметын расларга»;

әлеге боерыкка 1 нче һәм 3 нче кушымталарны яңа редакциядә бәян итәргә (китерелгән).

Комитет рәйсе  
Гуцин

И.Н.

Татарстан Республикасы мәдәни мирас объектларының саклау комитетының 2021 елның 28 сентябрәндәге 223-П номерлы боерыгына 1 кушымта (Татарстан Республикасы мәдәни мирас объектларын саклау комитетының 18.11.2022 № 439-П боерыгы редакциясендә)

Татарстан Республикасы, Чистай муниципаль районы, Чистай шәһәре, Ленин урамы, Ленин урамы, 48 нче йорт, лит. , А1, А2, А3 адресы буенча урнашкан «Лавкалы ике катлы кирпеч торак йорт», XIX гасыр ахыры, жирле (муниципаль) мәдәни мирас объекты **территориясе чикләре**

«Лавкалы ике катлы кирпеч торак йорт», XIX гасыр ахыры, жирле (муниципаль) мәдәни мирас объекты территориясе чикләренәң картасы схемасы



**Масштаб 1:500**

**Шартлы билгеләр:**

- \_\_\_\_\_ мәдәни мирас объекты контуры;
- \_\_\_\_\_ мәдәни мирас объекты территориясе чиге
- \_\_\_\_\_ объект урнашкан жир кишәрлекләре чикләренәң гамәлдәге өлеше

«Лавкалы ике катлы кирпеч торак йорт», XIX гасыр ахыры, жирле (муниципаль)  
мәдәни мирас объекты территориясе чикләренең тасвирламасы

«Лавкалы ике катлы кирпеч торак йорт», XIX гасыр ахыры, жирле (муниципаль)  
мәдәни мирас объекты территориясе чикләре түбәндәгечә үтә

Чикне үтү		Чикне үтү тасвирламасы
ноктадан	ноктадан	
1	2	көнъяк-көнчыгыш юнәлештә жир кишәрлеге чигендә урнашкан 1 нче ноктадан алып Ленин урамында урнашкан 2 нче ноктага кадәр
2	3	2 нче ноктадан көнъяк-көнбатыш юнәлештә жир кишәрлеге чигендә урнашкан 3 нче ноктага кадәр
3	4	3 нче ноктадан алып төньяк-көнбатыш юнәлештә квартал эчендәге территориядә урнашкан 4 нче ноктага кадәр
4	5	4в ноктасыннан алып көнъяк-көнбатыш юнәлештә квартал эчендәге территориядә урнашкан 5 нче ноктага кадәр
5	6	5в ноктадан алып төньяк-көнбатыш юнәлештә жир кишәрлеге чигендә урнашкан 6 нчы ноктага кадәр
6	10	6в ноктадан алып төньяк-көнчыгыш юнәлештә жир кишәрлеге чигенә якын урнашкан 10 нчы ноктага кадәр
10	1	10 нчы ноктадан төньяк-көнчыгыш юнәлештә Ленин урамындагы жир кишәрлеге чигендә урнашкан 1 нче ноктага кадәр

«Лавкалы ике катлы кирпеч торак йорт», XIX гасыр ахыры, жирле (муниципаль) мэдэни мирас объекты территориясе чикләренен характерлы (борылыш) нокталары таблицасы

№	Жирле координаталар системасында характерлы (борылыш) нокталарның координаталары (МСК-16)	
	X	Y
1	429850.07	2212083.65
2	429824.42	2212093.16
3	429819.43	2212079.52
4	429833.98	2212074.13
5	429825.69	2212052.62
6	429836.79	2212048.13
7	429842.13	2212062.29
8	429845.62	2212062.29
9	429845.96	2212072.47
10	429849.64	2212082.48
1	429850.07	2212083.65

Татарстан Республикасы мәдәни  
мирас объектларының саклау  
комитетының 2021 елның 28  
сентябрдәгә 223-П номерлы  
боерыгына 3 кушымта  
(Татарстан Республикасы мәдәни  
мирас объектларын саклау  
комитетының 18.11.2022 № 439-П  
боерыгы редакциясендә)

Татарстан Республикасы, Чистай муниципаль районы, Чистай шәһәре, Ленин урамы,  
Ленин урамы, 48 нче йорт, лит. , А1, А2, А3 адресы буенча урнашкан «Лавкалы ике  
катлы кирпеч торақ йорт», XIX гасыр ахыры, жирле (муниципаль) мәдәни мирас  
объектының **сак предмети\***

1. Шәһәр төзелеше үзенчәлекләре:

- Ленин урамындагы төзелеш фронтын формалаштыруда катнашучы бинаның  
характеристикасы, аның биләү һәм кварталның композиция-планлаштыру  
структурасында роле Ленин урамындагы кызыл сызыкны ныгыта;

2. Күләм-киңлек композициясе:

Планда ике катлы кирпеч бина, аның ишегалды ягыннан биеклегә ягыннан  
кечерәк ике катлы кирпеч бина һәм Ленин урамы ягыннан беренче кат дәрәжәсендә  
үзәк үтәли арка юлы;

3. Түбә:

- түбәнең тарихи конфигурациясе, геометриясе, габаритлары һәм конструктив  
чишелеше, карниз чыгарылышлары, түбә катламының материалы һәм характеры  
(табаклы калай); бинаның тимере буенча тамгалар; аттик тәрәзәле арка, түбәдә  
кирпеч тумбалар;

4. Бинаның конструктив схемасы, чын кирпеч диварлары, кирпеч күперчекләр,  
конструкцияләр; япмалар;

- урнашу урыны, формасы, үлчәме, тәрәзә һәм ишек уемнарының ясалышы;  
тәрәзә уемнарының ике жепкә столяр тутырылуы, материал - агач, бизәлеш  
характеры (реставрация тикшеренүләре барышында ачыклана);

5. Фасадларның композицион карары һәм архитектур-сәнгати бизәлеше:

- икенче кат буенча 10 тәрәзә күчәрәндә төп ике катлы фасадның төп ике катлы  
күләмәндәгә симметрияле композициясе; кирпеч диварларның штукатурланган  
өслеге; беренче катта асылмалы калак, икенче катта киңлегә булган калак сөякләре;  
үзәктә декор ясалган туп-туры почмаклы стилизацияләнгән куышлы профильле  
кәрниз; уртақ куыш һәм үзәктә түгәрәк декор белән берләштерелгән беренче катның  
ике катлы тәрәзә уемнары; уртада һәм икенче кат буйлап кыскачлары булган  
сандриклы кирпеч наличниклар; икенче каттагы ике катлы тәрәзә уемнары, гомуми  
сандр белән бизәлгән ике катлы һәм уртақ сандриклар;

6. Интерьерлар:

- баскычларның урнашу урыны, габаритлары, материалы һәм конструктив чишелеше;

- капитал диварлар һәм түшәмэлэр чикләрендэ бина интерьерларының пространство-планировка структурасы;

Озын профильле кэрнизлар.

\*Саклану предметы объектны комплекслы тикшергәндэ, шулай ук реставрация эшлэрен башкару процессында төгәлләштерелергэ һәм өстәмэлэр кертелергэ тиеш



«Лавкалы ике катлы кирпеч торак йорт», XIX гасыр ахыры, жирле (муниципаль)  
мәдәни мирас объектынның САК ПРЕДМЕТЫ ТАБЛИЦАСЫ

№	Сак предметы	Төп элементларның фотофиксациясе
1.	<p>Шәһәр төзелеше үзенчәлекләре: - Ленин урамындагы төзелеш фронтын формалаштыруда катнашучы бинаның характеристикасы, аның биләү һәм кварталның композиция-планлаштыру структурасында роле Ленин урамындагы кызыл сызыкны ныгыта;</p>	 <p>1 рәсем. Объектның урнашкан урыны</p>
2.	<p>Күләм-киңлек композициясе: Планда ике катлы кирпеч бина, аның ишегалды ягыннан биекlege ягыннан кечерәк ике катлы кирпеч бина һәм Ленин урамы ягыннан беренче кат дәрәжәсендә үзәк үтәли арка юлы;</p>	 <p>2 рәсем. Төп фасад</p>
3.	<p>Түбә: - түбәнең тарихи конфигурациясе, геометриясе, габаритлары һәм конструктив чишелеше, карниз чыгарылышлары, түбә катламының материалы һәм характеры (табаклы калай); бинаның тимере буенча тамгалар; аттик тәрәзәле арка, түбәдә кирпеч тумбалар;</p>	 <p>3 рәсем. Түбә</p>
4.	Бинаның конструктив	

	<p>схемасы, чын кирпич диварлары, кирпич күперчекләр, конструкцияләр; япмалар;</p> <p>- урнашу урыны, формасы, үлчәме, тәрәзә һәм ишек уемнарының ясалышы; тәрәзә уемнарының ике жепкә столяр тутырылуы, материал - агач, бизәлеш характеры (реставрация тикшеренүләре барышында ачыклана);</p>	
<p>5.</p>	<p>Фасадларның композицион карары һәм архитектур-сәнгатти бизәлеше:</p> <p>- икенче кат буенча 10 тәрәзә күчәрәндә төп ике катлы фасадның төп ике катлы күләмәндәге симметрияле композициясе; кирпич диварларның штукатурланган өслеге; беренче катта асылмалы калак, икенче катта киңлегә булган калак сөякләре; үзәктә декор ясалган туп-туры почмаклы стилизацияләнгән куышлы профильле кәрниз; уртак куыш һәм үзәктә түгәрәк декор белән берләштерелгән беренче катның ике катлы тәрәзә уемнары; уртада һәм икенче кат буйлап кыскачлары булган сандриклы кирпич наличниклар; икенче каттагы ике катлы тәрәзә уемнары, гомуми сандр белән бизәлгән ике катлы һәм уртак сандриклар;</p>	 <p>4 рәсем. Икенче катның тәрәзә уемнары</p>



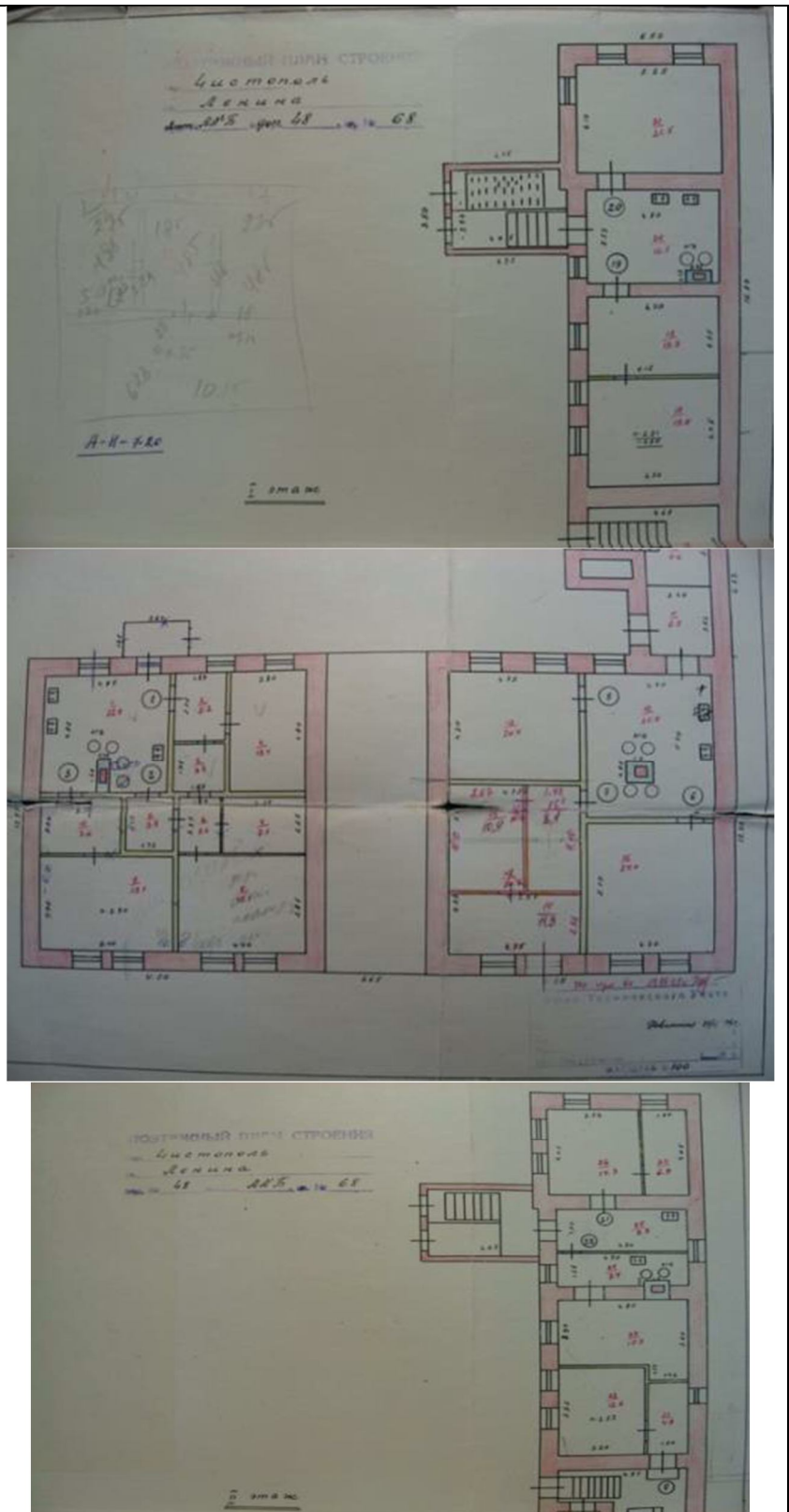
5 рәсем. Үтү аркасы



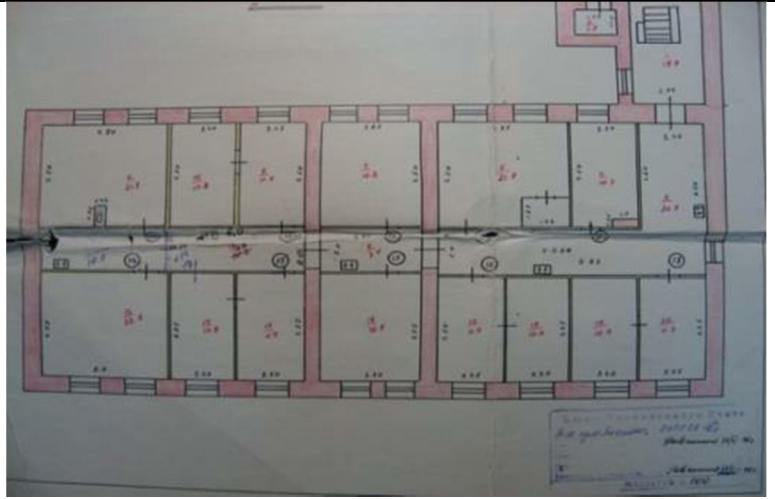
6 рәсем. Беренче катның тәрзә уемнары



6. Интерьерлар:
- баскычларның урнашу урыны, габаритлары, материалы һәм конструктив чишелеше;
  - капитал диварлар һәм түшәмэлэр чикләрендэ бина интерьерларының пространство-планировка структурасы;
  - Озын профильле кэрнизлар.



7-9 рәсем. Объектның схемасы



10 рәсем. Объектның схемасы