



**ПОСТАНОВЛЕНИЕ**

01.11.2022

г.Зеленодольск

**КАРАР**

**№ 2996**

Татарстан Республикасы Зеленодольск муниципаль районы территориясендә 2022/2023 елларның кышкы чорында автомобиль юлы һәм тимер юл транспортының өзлексез хәрәкәтен тәмин итү турында

2022/2023 елның кышкы чорында Татарстан Республикасы Зеленодольск муниципаль районы территориясендә автомобиль һәм тимер юл транспортының өзлексез хәрәкәтен тәмин итү, шулай ук Татарстан Республикасы Министрлар Кабинетының «2022/2023 елның кышкы чорында Татарстан Республикасы территориясендә автомобиль һәм тимер юл транспортының өзлексез хәрәкәтен тәмин итү турында» 2022 елның 8 августындагы 842 номерлы карарын үтәү максатларында, Зеленодольск муниципаль районы Башкарма комитеты

**КАРАР БИРӘ:**

**1. Расларга:**

2022/2023 елларның кышкы чорында Татарстан Республикасы Зеленодольск муниципаль районы территориясендә автомобиль юллары һәм тимер юллар буенча транспортның өзлексез хәрәкәтен тәмин итү буенча предприятиеләр, оешмалар һәм учреждениеләрнең эш планын («Буран» оператив планы) (1 нче кушымта);

«Буран» оператив планын гамәлгә ашыру өчен жәлеп ителә торган көчләрнең һәм чараларның үзара хезмәттәшлеген координацияләү буенча Зеленодольск муниципаль районы Башкарма комитеты каршындагы гадәттән тыш хәлләрне кисәтү һәм бетерү һәм янғын куркынычсызлыгын тәмин итү комиссиясе каршындагы эшче төркем составын (2 нче кушымта);

Зеленодольск муниципаль районы территориясендә автомобиль юлларына хезмәт күрсәтүче Зеленодольск муниципаль районы оешмалары, предприятиеләре һәм учреждениеләре исемлеген (3 нче кушымта);

район территориясендә «Буран» оператив планы кертелгәндә Зеленодольск муниципаль районы оешмалары, предприятиеләре һәм учреждениеләре тарафыннан бирелә торган техника турында мәгълүматларны (4 нче кушымта).

2. «Зеленодольск муниципаль районының төзелеш һәм инфраструктура үсеше департаменты» МБУ житекчесенә шәһәр һәм районның юл челтәрен кышкы төрптә тотуны тәмин итү буенча подрядчы оешмаларның эшен шөхсән контрольгә алырга.

3. «Волгадорстрой» ЖЧЖ, «Норлатдорстрой» ЖЧЖ, «Коммуналь хужалык» МУП житекчеләренә, Зеленодольск муниципаль районының жирлекләре башлыкларына түбәндәгеләрне тәкъдим итәргә:

2022/2023 елның кышкы чорына жирле әһәмияттәге автомобиль юлларын карап тоту буенча контрактлар тәзү эшен дәвам итәргә;

автомобиль транспортының авариясез хәрәкәтен тәзмин итү максатларында, 2022/2023 елның кышкы чорында гомуми файдаланудагы автомобиль юлларын карап тоту буенча, әлеге карарның 3 нче кушымтасында каралганча, чараларны башкаруны оештырырга,

4. Зеленодольск муниципаль районының жирлекләре башлыкларына, милек формасына бәйсез рәвештә оешма житәкчеләренә түбәндәгеләрне тәкъдим итәргә:

жирлекләрнең урам-юл челтәрен һәм объектлар территорияләрен тиешле хәлдә тотуны тәзмин итәргә;

Зеленодольск муниципаль районы территориясендә «Буран» оператив планын көрткәндә Зеленодольск муниципаль районы юлларында кар көртләрен чистарту өчен юл һәм инженерлык техникасы кирәк булган күләмдә бүлеп бирергә, әлеге карарның 4 нче кушымтасында каралганча.

5. Зеленодольск районы буенча Россия Эчке эшләр министрлыгының ЮХИДИ бүлегә башлыгына 2022/2023 елның кышкы чорында куркыныч метеорологик күренешләр барлыкка килгәндә түбәндәгеләрне тәкъдим итәргә:

юлларда аварияләргә юл куймау буенча чаралар күрү, автомобиль юллары буйлап зур төркем кешеләрне, шул исәптән балаларны йөртүче маршрут автобуслары һәм транспорт чаралары хәрәкәтен контрольгә алу;

Зеленодольск муниципаль районы бердәм дежур-диспетчерлык хезмәтенә(ЕДДС) Зеленодольск шәһәре һәм Зеленодольск муниципаль районы автомобиль юлларындагы хәлләр турында үз вакытында хәбәр итәргә.

6. 2022/2023 елның кышкы чорында куркыныч метеорологик күренешләр килеп чыкканда, ТР буенча Россия ГТХМ Баш идарәсенең 8 нче янгынга каршы ПСО ФПС башлыгына куркыныч метеорологик күренешләр, шулай ук Зеленодольск муниципаль районы территориясендә «Буран» оператив планы көртелгәндә, оператив штаб жәелдерүне оештырырга һәм район автомобиль юлларындагы кар баскан жирләрне чистартырга һәм кар баскан жирләрдә калган кешеләрнең гомерен саклап калу өчен кирәкле көчләр һәм чаралар бүлеп бирүне тәкъдим итәргә.

7. «Зеленодольск РҮХ» ДАССОның баш табибы вазыйфасын башкаручыга кар көртләре, автомобиль һәлакәтләре нәтижәсендә изоляцияләнгән затларга, Зеленодольск муниципаль районы медицина оешмаларының үз вакытында медицина ярдәмен күрсәтүгә әзерлеген тәзмин итүне тәкъдим итәргә.

8. Зеленодольск муниципаль районы Башкарма комитетының кулланучылар базары бүлегә начальнигына:

Зеленодольск муниципаль районы территориясендә «Буран» оператив планын тулысынча яки өлешчә көртү очрагында жылыту һәм туклану пунктларын жәелдерү өчен жәлеп ителә торган федераль һәм республика әһәмиятендәге автомобиль юллары янында урнашкан туклану, сәүдә һәм кунакханә комплекслары житәкчеләре белән шартнамәләр (киләшүләр) тәзү эшен дәвам итәргә;

2022/2023 елның кышкы чорында куркыныч метеорологик күренешләр килеп чыкканда, гомуми файдаланудагы автомобиль юлларында калган затларны, шулай ук кар баскан жирләрне чистарту өчен жәлеп ителә торган шәхси составны кайнар аш һәм азык-төлек белән тәзмин итүне оештырырга.

9. Зеленодольск муниципаль районы Советы Аппаратының жәмәгәтчелек һәм массакуләм мәгълүмат чаралары белән элементә бүлегенә:

начар метеорологик фаразлар алынганда, Зеленодольск муниципаль районы халкына һава шартларының начарлануы турында массакуләм мәгълүмат чараларында һәм Интернет челтәрендәге Татарстан Республикасы муниципаль берәмлекләре порталы составындагы Зеленодольск муниципаль районы мәгълүмат сайтында (<http://zelenodolsk.tatarstan.ru>) хәбәр итәргә.

10. Зеленодольск муниципаль районы Башкарма комитетының « Татарстан Республикасы Зеленодольск муниципаль районы территориясендә 2021/2022 елларның кышкы чорында автомобиль юлы һәм тиер юл транспортының өзлексез хәрәкәтен тәмин итү турында» 2021 елның 15 октябрэндәге 2543 номерлы карарын үз көчен югалткан дип танырга.

11. Әлеге карарның үтәлешен контрольдә тотуны үз җаваплылыгымда калдырам.

Житәкче вазыйфаларын башкаручы



А.В. Старостин

Зеленодольск муниципаль районы  
Башкарма комитетының карары буенча  
1 нче кушымта

01.11.2022ел, №2996

Татарстан Республикасының 2022/2023 елларның кышкы чорында  
Зеленодольск муниципаль районы территориясендә  
автомобиль юллары һәм тимер юллар буенча транспортның өзлексез хәрәкәтен  
тәэмин итү буенча  
предприятиеләр, оешмалар һәм учреждениеләр эшчәнлеге  
**ПЛАНЫ**  
(«Буран» оператив планы)

## I. Гомуми нигезләмәләр

### 1. Төп төшенчәләр һәм план максатлары:

**Гадәттән тыш хәл** (алга таба – ГТХ) – Татарстан Республикасының аерым территориясендә (территориядә) куркыныч табигый күренеш яки табигый бәла-каза нәтижәсендә килеп туган хәл, ул кеше корбаннарына, кешеләрнең сәламәтлегенә зыян, зур матди югалтулар һәм халыкның тормыш эшчәнлегенә шартларын бозуга китерергә мөмкин.

**ГТХ бетерү** – автомобиль (тимер) юлларында табигый характердагы гадәттән тыш хәлләр килеп чыкканда үткәрелә торган һәм кешеләрнең гомерен һәм сәламәтлеген саклауга, матди югалтуларны киметүгә, шулай ук гадәттән тыш хәлләр зоналарын локальләштерүгә юнәлтелгән авария-коткару һәм башка кичектергесез эшләр.

**ГТХ зонасы** – гадәттән тыш хәл булган территория (территория участогы).

**«Буран» планы** – автомобиль юлларында һәм тиммер юлларда гадәттән тыш хәлләр килеп чыгу куркынычын мөмкин кадәр киметүгә, шулай ук гадәттән тыш хәл зонасында калган кешеләрнең тормышын һәм сәламәтлеген саклауга, матди югалтуларны киметүгә һәм табигый характердагы гадәттән тыш хәл нәтижеләрен бетерүгә юнәлдерелгән оештыру һәм гамәли чаралар комплексы.

#### 2. Планның төп бурычлары:

2.1. табигый характерындагы нәтижеләргә фаразлау һәм оператив җавап бирү (кар көртләре, бозлавык, тайгаклык, һ. б.);

2.2. муниципаль район территориясендә гадәттән тыш хәлләр килеп чыкканда көчләр һәм чаралар белән оператив идарә итү;

2.3. экстремаль шартларда калган кешеләрнең тормышын, шулай ук хәрәкәт тукталышы урыннарында транспортны коткару буенча чаралар үткәру;

2.4. муниципаль район тормышын билгели торган икътисад объектларының эшчәнлеген тәэмин итү.

#### 3. Планны раслау һәм үтәү тәртибе.

«Буран» планы Зеленодольск муниципаль районы территориясен үз эченә алган федераль, республика һәм җирле әһәмияттәге автомобиль юлларында гадәттән тыш хәлләр килеп чыкканда идарә органнарының, көчләрнең һәм чараларның эш-гамәлләрен яктырту белән эшләнә.

«Буран» планы Зеленодольск муниципаль районының бөтен территориясендә эшли һәм Зеленодольск муниципаль районы территориясендә урнашкан барлык җирле үзидарә органнары, ведомстволар, оешмалар һәм предприятиеләр (милек рәвешләренә бәйсез рәвештә) үтәү өчен мәҗбүри булып тора, шулай ук җирле үзидарә органнары, ведомстволар, оешмалар һәм учреждениеләр җитәкчеләренең практик чараларны үтәүгә җәлеп ителә торган җаваплылыгын билгели, алар алдында торган бурычларны, шулай ук буйсынучы көчләрне һәм чараларны җәлеп итү тәртибен билгели.

#### 4. Зеленодольск муниципаль районының кыскача географик, метеорологик торышы.

Зеленодольск муниципаль районының майданы 1437,5 кв. км, Зеленодольск шәһәренең майданы 26,67 кв. км тәшкил итә. Зеленодольск районында өч шәһәр һәм 21 авыл җирлегенә составындагы 106 торак пункт бар. Район халкы-165 681 кеше. 55 торак пунктта каты өслекле юллар бар. Район территориясе буенча тиммер юллар уза (Казан, Мәскәү, Ульяновск, Йошкар-Ола, Волжск юнәлешләренә). Зеленодольск районы территориясе Идел үзәне белән уң як һәм сул як өлешләренә бүленгән.

Зеленодольск шәһәре-Татарстан Республикасының район сәнәгать һәм авыл хужалыгы үзәге, транспорт төене Идел елгасының сул як ярында урнашкан 4 тиммер

һәм 3 автомобиль юлыннан тора. Халык саны-99 743 кеше. Урыны ачык, тигез, балкалар һәм чокырлар белән кисешкән. Калкулыклар биекlege 50-60 м.

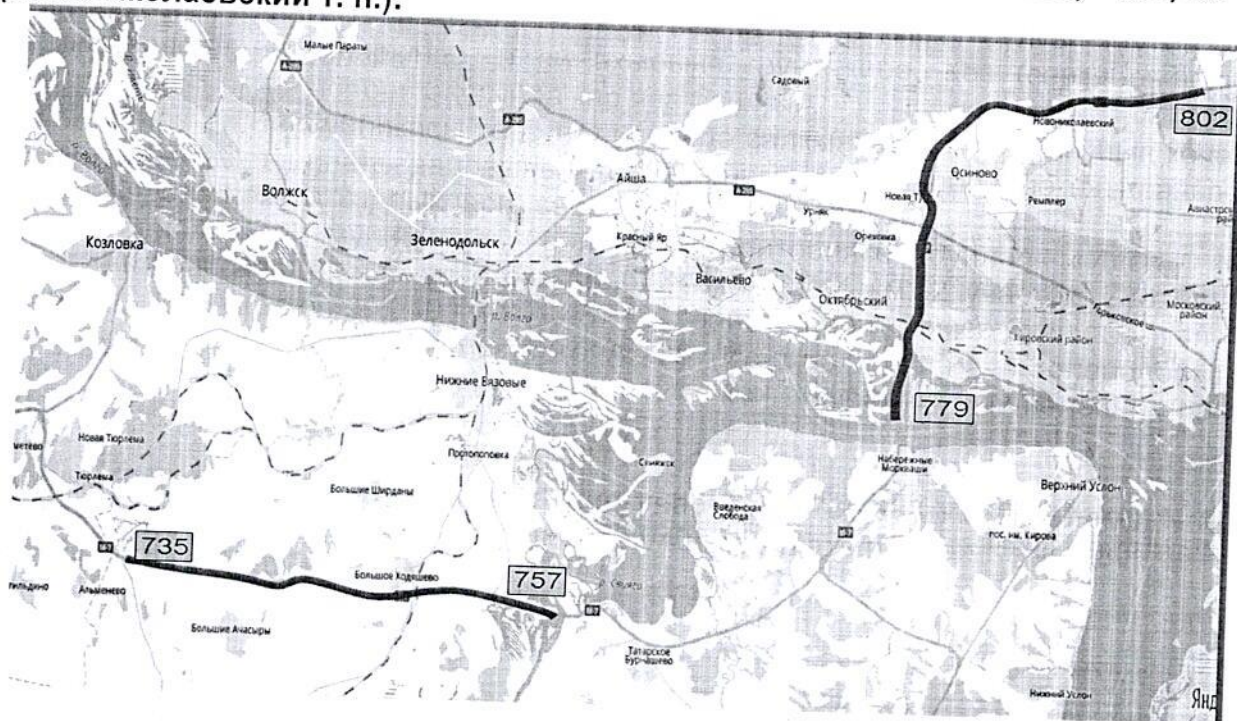
Аларның түбәләре аз гына калкурак, сөзөклекнең өске өлешендә (2 кө кадәр), аскы канатында (10 га кадәр һәм аннан да күбрәк) күпчелек өлешендә урман белән капланган. Кору тупфраклы комның, суглинка һәм балчыкның иң яхшы грунтлары йомык түбәнлектә-- торф.

Климат-уртача континенталь. Кыш (ноябрь уртасы – март) салкын, тотрыклы салкын ( $-14^{\circ}$   $-17^{\circ}$ ). Кырыс кыш көннәрендә температура –  $40^{\circ}$  ка кадәр түбәнәя. Жәпшек көннәр сирәк һәм һәрвакыт бозлавыклы. Кар катламы ноябрь ахырында билгеләнә, кыш ахырына аның калынлыгы 40-50 см. га житә. Кышның икенче яртысында юлларда кар көртләре хасил итүче еш буран (айга 8 көнгә кадәр). Яз (апрель-май) жылы, аяз кояшлы. Апрель аенда көндез һава температурасы  $+7^{\circ}$ , май аенда  $+15^{\circ}$   $+16^{\circ}$ . төнге сәгатьләрдә май уртасына кадәр кырау булуы мөмкин. Кар катламы апрель урталарында, ө ай ахырына грунт кибә. Көз (сентябрь-ноябрь уртасы) жылы, әмма ноябрь башында кар ява башлай.

Татарстан Республикасы территориясендә салкыннар һәм кар явуның көчәюе Зеленодольск муниципаль районының транспорт магистральләрендә юл-транспорт һәләкәтләренә һәм тоткарлыкларга сәбәп булырга мөмкин.

Зеленодольск муниципаль районы территориясе буйлап «Идел» М-7 федераль трассасы (1 нче участок: 735,683 км-757,744 км; 2 участок: 786,889 км 795,059 км; 3 участок: 799,040 км-801,487 км), район территориясе буенча озынлыгы 32,648 км һәм федераль әһәмияттәге А-295 (Йошкар – Ола – Зеленодольск - «Идел» М-7) автомобиль юлы 95 км-126 км («күбәлек» чишелеше) район территориясе буйлап 31 км

**«Идел» М-7 федераль трассасы (1 нче участок) - 735,683 км (Төрләмә т. п.) - 757,744 км (Исак т. п.), 3 нче участок: 779,040 км («Малиновка» КПМ) - 801,487 км (Новониколаевский т. п.):**



«Идел» М-7 трассасының авария-куркыныч участкалары булып түбәндәгеләр торалар:

1. Участок «742+300» дән «743+00» гә кадәр, озынлыгы 0,7 км, аз гына күренгән кискен борылыш белән (Олы Ачасыр т.п. янында)

2. «747+400» км участогыннан «748+900» чакрымына кадәр, озынлыгы 1,5 км, аз гына күрэнгән кискен борылыш белән (Олы Ходяшево т.п. янына килеп җитмичә).
3. «748+600» км участогыннан «751+00» км, озынлыгы 2,4 км – бозлавык барлыкка килү куркынычы (Олы Ходяш т.п. нан Исаково чишелешенә кадәр).
4. «754+900» км участогыннан «757+700» км, озынлыгы 2,8 км – бозлавык барлыкка килү куркынычы (Исаково т.п. нан күпергә кадәр).
5. «788+00» дән «792+00» гә кадәр, озынлыгы 4 км, кискен борылыш һәм аз гына күрэнгән (Осиново авылы янында «Магистраль» АЗСыннан алып «Ак Барс» Кошчылык комплексы ЖЧЖкә кадәр).

**Федераль әһәмияттәге А-295 Йошкар-Ола – Зеленодольск -М-7 «Идел» М-7 автомобиль юлы 95 км (Марий Эл Республикасы белән чик) 126 км ("күбәләк" чишелеше), шул исәптән:**

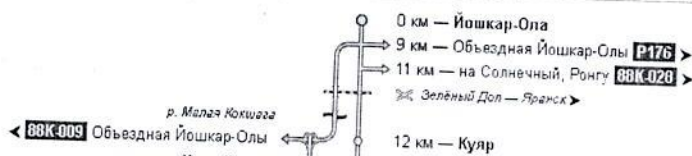
Зеленодольск һәм Волжск шәһәрен 95 км дан 113 км га кадәр әйләнәп узу (Сафонов чишелеше);

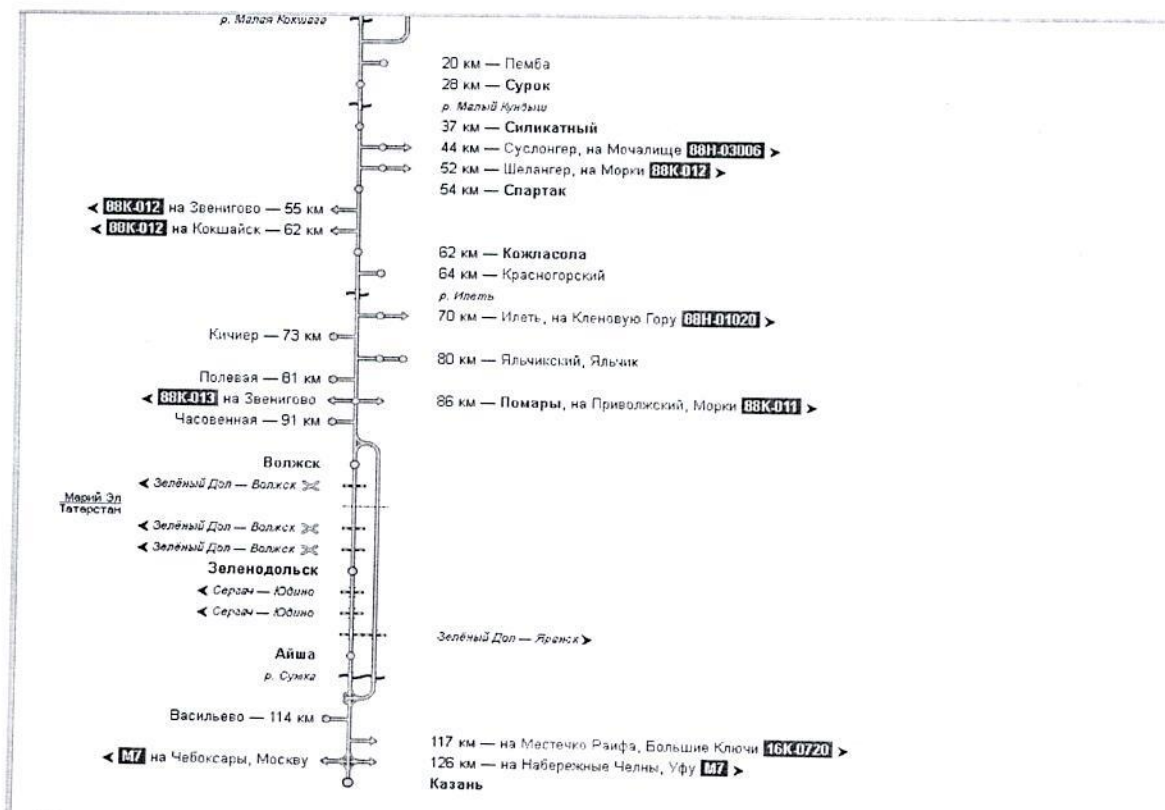
126 км кадәр («күбәләк» чишелеше).

«Йошкар-Ола-Зеленодольск» А-295 «Идел»М-7 трассасына кадәр куркыныч участоклар булып түбәндәгеләр торалар:

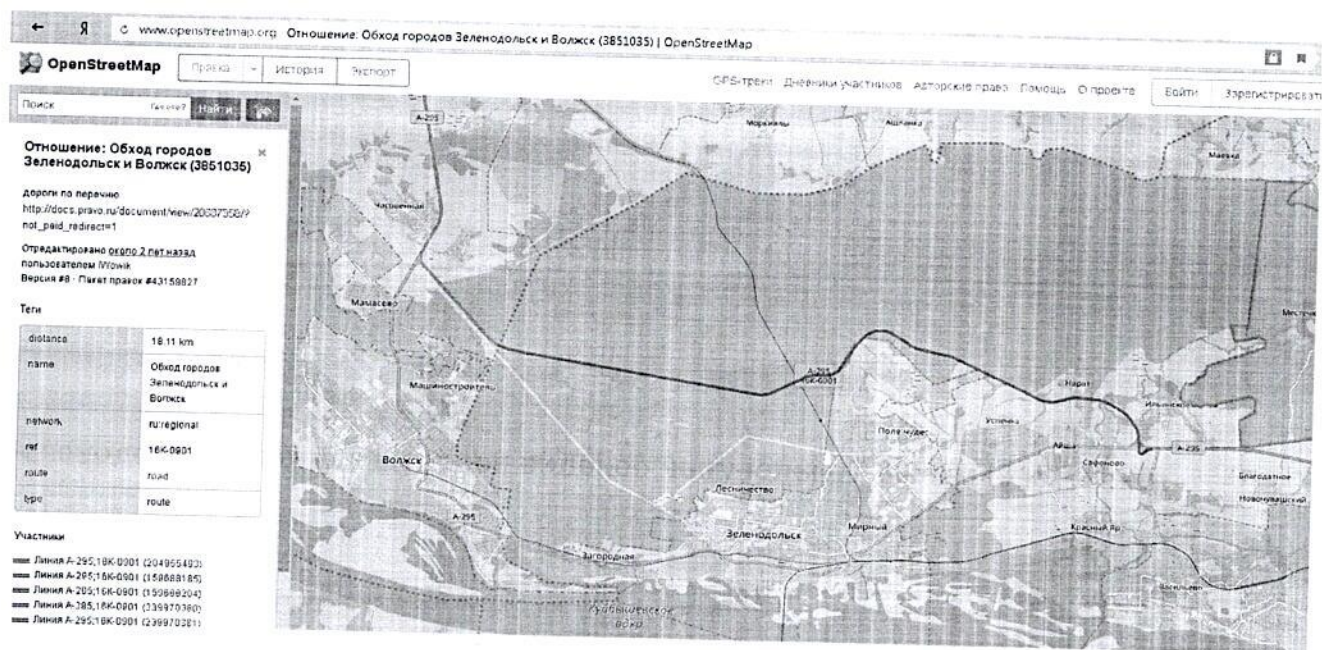
1. Участок: 111 км-112 км. Текә төшү юлы, текә күтәрелү юлы (Әйшә т. п. янында).
2. Участок: 124-126 км. Аз гына күрэнгән кискен борылыш (Дубровка, Ореховка дан алып чишелешкә кадәр).

Маршрут [ править | править код ]





**Зеленодольск, Волжск шәһәрен әйләнеп чыгу юлы-17,609 км (3 км-21 км)**



**А-295 «Йошкар-Ола–Казан» трассасының авария-куркыныч участоклары түбәндәгеләр:**

1. Участок «9+840» кмдан «12+049» кмга кадәр, 2,209 км озынлыкта, бозлавык барлыкка килү куркынычы булган (Зеленодольск урманчылыгыннан алып Гәри т. п. янында «Трудовик» с/о юлына кадәр);
2. Участок «12+811» кмдан «14+902» кмга кадәр, озынлыгы-2,091 км, бозлавык барлыкка килү куркынычы булган (Гәри т. п. янында «Жиңүнең 50 еллыгы» с/одан алып «Октябрьнең 70 еллыгына» кадәр);



3. Участок «18+553» км дан «19+640» км га кадәр, озынлыгы 1,107 км, **бозлавык барлыкка килү куркынычы булган(Нарат т.п. янында).**

Әлеге участокларга «Волгадорстрой» ЖЧЖ хезмәт күрсәтә (42 берәмлек техника, «Главтатдортранс» ДКУ белән килешү 01.07.2020 елдан 30.06.2023елга кадәр төзелгән).

Зеленодольск муниципаль районы территориясендә республика әһәмиятендәге (277,861 км) юллар уза.

Республика әһәмиятендәге юлларга, шулай ук жирлекләрдәге торак пунктларга керү юлларына «Волгадорстрой» ЖЧЖ (23 берәмлек техника (килешү «Главтатдортранс» ДКУ белән 01.07.2020 – 31.06.2023 төзелгән) һәм Идел арьягы зонасы - «Норлатдорстрой» ЖЧЖ (26 берәмлек техника, килешү «Главтатдортранс» ДКУ белән 01.07.2020-30.06.2023 төзелгән) хезмәт күрсәтә.

**Идел арьягы зонасында авария-куркыныч участогы:**

1.Норлат-Акъегет км 0+700 – 0+800 – төшү юлында куркыныч борылыш , тушбоз(бозлы өслек) барлыкка килергә мөмкин.

**Зеленодольск шәһәренең автомобиль юлларында** «Коммуналь хужалык» МУП хезмәт күрсәтә (33 берәмлек техника белән Зеленодольск муниципаль районы Башкарма комитеты белән «ТР ЗМР ТКХ департаменты» МБУ исеменнән муниципаль контракт 31.12.2022).

Зеленодольск муниципаль районында юл-транспорт һәлакәтләренә җавап бирү өчен билгеләнгән авиация транспорты һәм җиһазландырылган майданчыклар юк. Зәя авылы янында (М-7 трассасыннан 10,7 км) вертолетлар утырту майданчыгы бар, Ходяшево т.п. (М-7 трассасыннан 3 км) вертолет утырту мөмкин.

Зеленодольск МР БДХ оператив дежур торулары трассалардагы хәлләрне мониторинглау һәм бәяләү өчен ГДС геопорталы мәгълүмат ресурсы кулланыла ([www.map.gds.gisogvrt.ru](http://www.map.gds.gisogvrt.ru))

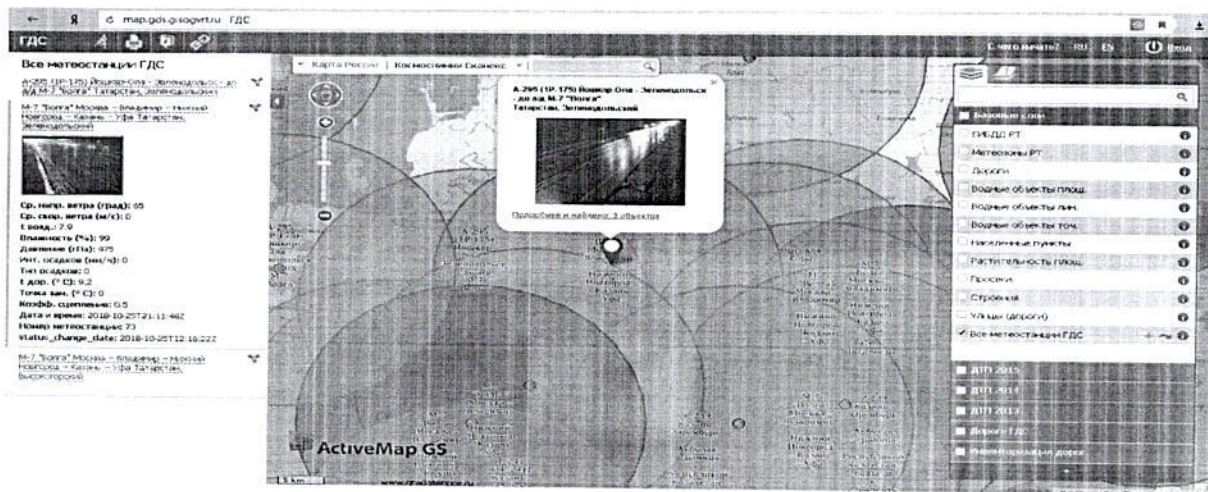
«Идел»М-7 трассасында ГДС метеостанциясенең 2 камерасы:

1 . Зеленодольск М - 7" Волга " Мәскәү – Владимир – Түбән Новгород – Казан – Уфа, 755 км, Исаково т.п. янында.

2 . Татарстан, Зеленодольск "Идел "М - 7 Мәскәү – Владимир – Түбән Новгород – Казан – Уфа, 795 км, Кызыл Октябрь т.п. янында, АЗС янында.

А-295 трассасында 1 камера:

1. «Йошкар-Ола – Зеленодольск – Казан» А-295 Грузинский т.п. районында жәяүлеләр күперендә.



## II. «Буран» планын гамәлгә кертү тәртібе

Зеленодольск муниципаль районының КЧС рәисе һәм ОПБ тарафыннан «Буран» планы түбәндәге нигездә гамәлгә кертелә:

- «Татарстан Республикасы Гидрометеорология һәм әйләнә-тирә мохитне күзәтү идарәсе» дәүләт учреждениесеннән кәргән мәгълүматлар һәм фаразлар;
- Россия Эчке эшләр министрлығының Зеленодольск районы буенча ЮХИДИ бүлегенең оператив дежурный һәм юл-патруль хезмәте экипажлары докладлары;
- «Коммуналь хужалык» МУП, «Норлатдорстрой» ЖЧЖ, «Волгадорстрой» ЖЧЖнең автомобиль юлларына хезмәт күрсәтүче предприятиеләрнең диспетчерлык хезмәтләре докладлары;
- Зеленодольск муниципаль районы автомобиль (тимер) юлларындагы хәлләрнең торышы начараюы, куркыныч метеорологик күренешләр (буран, кар яву, җил көчәю, күз күреме начараю, кар көртләре барлыкка килү, техника тоткарланганда, юлларны һәм элемтә үткәргечләргә бозганда) Зеленодольск муниципаль районының бердәм дежур-диспетчерлык хезмәтләре оператив дежурный хәбәре, шулай ук Зеленодольск муниципаль районының билгеле бер территориясендә (участогында) куркыныч табигать күренешләре аркасында барлыкка килә торган реаль хәл куркыныч янаганда кеше корбаннары, кешеләрнең сәламәтлегенә зыян, матди югалтулар, халыкның тормыш-көн күреше шартларын бозу һәм транспорт хәрәкәте кагыйдәләрен бозу аркасында килеп чыккан табигый бәла-казалар нәтижәсендә килеп чыккан очракта Россия Эчке эшләр министрлығының Зеленодольск районы буенча ЮХИДИ бүлеге башлыгы күрсәтмәсе буенча

һава торышы шартларына бәйле рәвештә автотранспорт чараларының кайбер төрләре хәрәкәтен өлешчә чикләү турында карарны (автобуслар, югары йөк күтәрүчәнлегә механизмнары һәм озынлыгы) Россия Эчке эшләр министрлығының Зеленодольск районы буенча ЮХИДИ бүлеге башлыгы кабул итә.

юлларда транспорт хәрәкәте өчен куркыныч шартлар барлыкка килгән очракта, шәһәр, шәһәргә һәм шәһәр яны маршрутларында автобуслар хәрәкәтен вакытлыча туктату хокукы «ЗПАТП» ЖЧЖ тарафыннан бирелә. Рейслар тоткарлану яки аларны чыгармау очраklары турында «ЗПАТП» ЖЧЖ җитәкчелеге яки диспетчеры Зеленодольск МР буенча ТР Гадәттән тыш хәлләр министрлығы идарәсенә (т.4-03-70, 5-92-03), шулай ук халыкка мәгълүмат таблолары, эленгән белдерүләр, массакүләм мәгълүмат чаралары аша хәбәр итәргә тиеш.

Бу очракта КЧС рәисе һәм Зеленодольск МР ОПБ карары белән «Буран» планы элементлары кертелә ала.

Зеленодольск МР КЧС һәм ОПБ рәисе Татарстан Республикасы буенча Россия ГТХМ Баш идарәсенә ЦУКС дежур сменасы, районда «Буран» планы

буенча чаралар үткөрүнең барышы, килеп туган хэл, күрелә торган чаралар һәм жәлеп ителгән көчләр һәм чараларның саны турында оператив штаб аша даими хәбәр итүне оештыра.

Транспорт чаралары хәрәкәтен вакытлыча чикләү транспорт Министрлыгының 12.08.2011 №211 «федераль эһәмияттәге автомобиль юлларында һәм шәхси автомобиль юлларында транспорт чаралары хәрәкәтен вакытлыча чикләүне яисә туктатуны гамәлгә ашыру тәртибен раслау турында»гы боерыгы нигезендә билгеләнә.

### **III. Идарә итү, үзара хезмәттәшлек, хәбәр итү һәм элементәне оештыру**

Үзара хезмәттәшлек табигый характердагы гадәттән тыш хәлләр килеп чыгу куркынычы яисә экстремаль һава шартлары аркасында Зеленодольск муниципаль районы территориясендә юл һәм тимер юл элементәсе бозылганда идарә органнарының, предприятиеләрнең, оешмаларның һәм жирле үзидарә органнарының оператив һәм нәтижәлелеген арттыру максатларында оештырыла.

Үзара хезмәттәшлек Зеленодольск муниципаль районы Башкарма комитеты каршындагы гадәттән тыш хәлләрне кисәтү һәм бетерү һәм янгын куркынычсызлыгын тәэмин итү комиссиясе каршындагы «Буран» планын тормышка ашыру өчен жәлеп ителә торган көчләрнең һәм чараларның үзара бәйләнешен координацияләү буенча эш төркеме тарафыннан гамәлгә ашырыла.

Эшче төркем составы Зеленодольск МР Башкарма комитеты карары белән расланган («Буран» планына 1 нче кушымта) һәм түбәндәге бурычларны үти:

1. «Буран» планы буенча чараларны үтәүгә жәлеп ителгән ведомство, оешма һәм предприятиеләрнең кирәкле көчләрен һәм чараларын әзерлектә тотат;

2. Муниципаль район территориясендә табигый характердагы гадәттән тыш хәлләр килеп чыгу турында халыкка, жирле үзидарә органнарына, предприятие, оешма, учреждениеләрнең дежур-диспетчерлык хезмәтләренә һәм килеп туган хәл турында халыкка үз вакытында мәгълүмат бирә һәм хәбәр итә;

3. Юллардагы авыр хәлләр һәм тоткарлык (затор) булганда һәлакәт булган урынга чыга;

4. ЗМР территориясендә табигый характердагы экстремаль вәзгыять шартларында чараларны үтәүгә ЗМР КЧС һәм ОПБ рәисе карарлар кабул итү өчен тәкъдимнәр әзерли;

5. «Буран» планы буенча чараларны үтәүгә жәлеп ителә торган предприятиеләр, оешмалар һәм учреждениеләр көчләре һәм чаралары эшчәнлеген координацияли.

Зеленодольск муниципаль районы территориясендә автомобиль юлларына хезмәт күрсәтүче оешмалар, предприятиеләр һәм учреждениеләр исемлегенә һәм аларның жаваплылыгы зонасы «Буран» планына 2 нче кушымтада күрсәтелгән.

«Буран» планы буенча чараларны үтәүгә жәлеп ителә торган хезмәтләр һәм оешмаларга хәбәр итү «Буран» планына 7 нче кушымтага һәм хәбәр итү исемлекләренә туры китереп, Зеленодольск муниципаль районының бердәм дөүләт хезмәте (ГТХМ) оештырыла.

Зеленодольск муниципаль районы аппарат Советының жәмәгатьчелек, массакуләм мәгълүмат чаралары белән элементә бүлегенә начальнигы «Зеленый Дол» жирле телекомпаниясенә дөүләт чөлтәрләренән, Татарстан Республикасы муниципаль берәмлекләре порталыннан файдаланып (<http://zelenodolsk.tatarstan.ru>) Интернет чөлтөрөндә, мәгълүмат таблоларында һәм башка жирле массакуләм мәгълүмат чараларында шәһәр халкына, эшчеләр һәм хезмәткөрләр өчен хәбәр итүне оештыра

Һава шартлары кискен начарайган очракта, М-7 һәм А-295 федераль трассалары буенча йөрүче машина йөртүчеләргә хәбәр итү өчен:

– ЗМР бердәм дежур-диспетчерлык хезмәтләре ерак хәрәкәт итүчеләр дулкынында эшләүче Vector радиостанциясе урнаштырылды;

–«Волгадорстрой» ЖЧЖ юл техникасында Megajet 3000, 52шт MJ300.маркалы 15 каналда эшләүче радиостанцияләр урнаштырылган

#### IV. «Буран» планы чаралары үтәүгә жәлеп ителгән көчләр һәм чаралар

Автомобиль юллары һәм тимер юллар буенча транспорт хәрәкәтен чикләү яисә туктату белән бәйлә гадәттән тыш хәлләрнең нәтижәләрен бетерүгә, шулай ук тормыш белән тәэмин итү мәсьәләләрен хәл итү өчен структур бүлекчәләр, көчләр һәм чаралар жәлеп ителә:

- ТР буенча Россия ГТХМ Баш идарәсенең ДЯКХ ФЯКХ 8 федераль янгын сүндерү-коткару отряды ;
- «Волгадорстрой» ЖЧЖ;
- «Норлатдорстрой» ЖЧЖ;
- «Коммуналь хужалык» МУП;
- Россия Эчке эшләр министрлыгының Зеленодольск районы буенча бүлеге;
- Россия Эчке эшләр министрлыгының Зеленодольск районы буенча ЮХИДИ бүлеге;
- «ЗПАТП» ЖЧЖ;
- «Зеленодольск РҮХ» ДАСУ;
- Горький тимер юлының « РТЮ ААЖ юл дистанциясе (Зеленодольск ст., Юдино ст.);
- «Зеленодольскгаз »эксплуатация-житештерү идарәсе;
- «Жилкомплекс» ИК» ЖЧЖ;
- «А.М.Горький исемендәге Зеленодольск заводы» АЖ
- « Серго исемендәге завод» ЖБ» АЖ;
- «ЗВКС»АЖ;
- «Зеленодольск жылылык челтәрләре предприятиесе» АЖ
- «КМПО» АЖ филиалы-Зеленодольск машина төзелеше заводы;
- «Татарстан агач эшкәртү комбинаты» ЖЧЖ;
- «Ак Барс» машина-технология компаниясе»ЖЧЖ;
- «Майский «Теплица комбинаты» ЖЧЖ;
- «Норлат ТКХ МПП» МУП;
- кирәк булган очракта башка предприятиеләр, оешмалар, учреждениеләр

Зеленодольск муниципаль районы территориясендә автомобиль юлларына хезмәт күрсәтүче оешмалар, предприятиеләр һәм учреждениеләр «Буран»планына 2 нче кушымта белән расланган).

Район территориясендә тимер юллар «РТЮ» ААЖ филиалы- Горький тимер юл станцияләренең Казан тимер юл станцияләре эшен оештыру үзәгенең Зелёный Дол станциясе башлыгы жаваплылыгы зонасында урнашкан. Станция начальнигы-Марунин Евгений Валерьевич, телефоны:89991559488; йөк станциясе операторы – тел.8(84371) 3-26-90.

Зеленодольск муниципаль районы территориясе аша узучы тимер юлларны кардан чистартуны Юдино юл дистанциясе (ПЧ-21) башкара. Адресы: Юдино бистәсе, Вокзал алды ур., 33а. 21 нче янгын часте начальнигы-Гыйззәтуллин Фәнис Тәлгать улы, эш. тел. 8(843)294-30-04, телефоны:89370059199, секретаре – 8(843) 294-22-97.

Участок башлыгы- Овченков Александр Алексеевич, 89270321657.

2 нче янгын часте начальнигы-Мостафин Марат Мансур улы, сот.: 89179071481.

Участок мастерлары- Старыш Валентин Борисович, сот: 89372947220,  
Минханов Эльдар Имамеддин улы, сот:89172551254, Кириллов Алексей  
Леонидович, сот: 89172651811, Матвеев Павел Владимирович, сот :89372947220

ПЧ-21 диспетчеры-тел. 8(843) 294-30-04 (эш графигы: көне/төне/48).

Көчләр һәм чаралар (2512 нче СДПМ салкын кар чистарткычы (6 кеше), 2  
нче СМ–2 №1473 (6 кеше), СМ–2 №1806 (6 кеше), Түбән Новгород һәм Арзамас  
ш.ПЧМДА тора һәм заявка буенча Локомотив белән китерелә.

Көчләрне һәм чараларны жәлеп итү, хәл ителә торган бурычлардан һәм хәл  
ителә торган хәлләрдән чыгып, территориаль план нигезендә, гадәттән тыш  
хәлләр һәм ЗМР ОПБ комиссиясе рәисе карары буенча гамәлгә ашырыла.

Өстәмә көчләр һәм чаралар , тиешле оешма, предприятие һәм  
учреждение житәкчеләре аша, Зеленодольск муниципаль районының аерым  
территориясендә (территория участогында)кеше корбаннары булганда яки  
китереп чыгарса, кешеләрнең сәламәтлегенә зыян китерергә мөмкин булган реаль  
хәлдән чыгып, халыкның яшәү шартлары, транспорт эше, куркыныч табигый  
күренеш яисә билгеле бер территориядә стихияле бәла-каза чорында бозылу,  
«Буран»планына 3 нче кушымта нигезендә, гадәттән тыш хәлләр һәм ОПБ  
комиссиясе карары нигезендә жәлеп ителә.

#### **V. Авыл жирлекләре башлыкларына, Зеленодольск муниципаль районы предприятиеләре, оешмалары һәм учреждениеләре житәкчеләренә бурычлар**

##### **Көндәлек эшчәнлек вакытында:**

1. «Зеленодольск муниципаль районының төзелеш һәм инфраструктура үсеше  
департаменты» МБУ житәкчесе, шәһәр һәм авыл жирлекләре башлыклары:
  - жирле әһемияттәге автомобиль юлларын карап тоту буенча контрактлар тәзи;
  - өстәмә техника соратып алалар һәм аларның исемлеген үзләрендә тоталар;
  - подрядчы оешмаларның эшен контрольдә тота, Зеленодольск МР территориясе  
буенча, шул исәптән авыл жирлекләре торақ пунктларында уза торган  
автомобиль юлларын вакытында һәм сыйфатлы итеп жыештыруны күзәтә;
  - подрядчы оешмаларның көчләрен һәм чараларын максималь рәвештә  
файдаланып, подрядчы оешмаларның көчле кар һәм буран вакытында тәүлек  
буе эш режимына күчүен контрольдә тота;
  - районның юллар участокларында тоткарлыклар килеп чыккан очракта барлыкка  
килгән шартларны ачыклау максатыннан, кирәк булган очракта өстәмә  
техниканы жәлеп итү өчен, ТР буенча Россия ГТХМ Баш идарәсенәң ДЯКХ  
ФЯКХ 8 федераль янгын сүндерү-коткару отряды, «ЗМР төзелеш һәм  
инфраструктура үсеше департаменты» МБУ транспорт бүлегә вәкиле,  
территориясендә штаттан тыш хәл барлыкка килгән авыл жирлекләре  
башлыклары составында оператив төркем чыгуны оештыра
2. «ТР ТКХ департаменты» МБУ житәкчесе:
  - өстәмә техника соратып ала һәм аның исемлеген үзәндә тота;
  - кышкы чорда шәһәр автомобиль юлларын вакытында һәм сыйфатлы итеп  
жыештыру буенча мониторинг оештыра;
  - подрядчы оешмаларның көчләрен һәм чараларын максималь рәвештә кулланып,  
аларның көчле кар һәм буран вакытында тәүлек буе эш режимына күчүен  
контрольдә тота;
  - Зеленодольск шәһәренең юл һәм йорт яны челтәрен карап тотуны тәэмин итү  
буенча подрядчы оешмаларның эшләрен тиешле дәрәжәдә контрольдә тота;

- йорт яны территорияләрен һәм тротуарларны кардан чистарту буенча тиз арада чаралар күрү максатыннан идарәче компанияләр, ТСЖ, подрядчы оешмалар белән үз вакытында ишегалларын жыештыручылар чыгу буенча эшләр алып бара;
- шәһәр юлларында тоткарлыклар килеп чыккан очракта, барлыкка килгән шартларны ачыклау максатыннан, кирәк булгса өстәмә техниканы җәлеп итү өчен, ТР буенча Россия ГТХМ Баш идарәсенең ДЯКХ ФЯКХ 8 федераль янгын сүндерү-коткару отряды, «ЗМР төзелеш һәм инфраструктура үсеше департаменты» МБУ транспорт бүлеге вәкиле составында оператив төркем чыгуны оештыра.

3. «Коммуналь хужалык» МУП, «Волгадорстрой» ЖЧЖ, «Норлатдорстрой» ЖЧЖ җитәкчеләре:

- транспортны кышкы шартларда эшләргә әзерләүне оештыралар һәм Зеленодольск шәһәре һәм Зеленодольск МР тормыш-көнкүрешен тәэмин итү өчен кирәкле урам-юл челтәрен карап тотуны тәэмин ителәр;
- материал-техник тәэмин ителешне, кар яву һәм бозлавык барлыкка килгән вакытта юлларның һәм юл чатларының аеруча куркыныч участкаларында юл өслекләренә сибү өчен югары концентрацияле комлы-тоз катнашмасы булган сыешлыклар әзерләүне һәм урнаштыруны оештыралар һәм катнашма запасын беткәч тулыландыралар; шул ук вакытта пассажирлар транспорты маршрутларының төшә, менә торган урыннарына аерым игътибар бирелә;
- көчле кар һәм буран вакытында техника һәм шәхси составның тәүлек буе эш режимына күчү оештырыла;
- Зеленодольск МР бердәм дежур-диспетчерлык хезмәтләре һәм юл оешмаларының дежур-диспетчерлык хезмәтләре арасында үзара хезмәттәшлек һәм мәгълүмат алмашуны оештыралар.

4. Зеленодольск МР предприятияләре, оешмалары һәм учреждениеләре җитәкчеләре:

- якин-тирә территорияне һәм аларга керү юлларын кардан һәм боздан чистартуны тәэмин ителәр;
- экстремаль хәл очрагында эшчеләрне һәм хезмәткәрләренә чакыру механизмын диспетчерлык хезмәте белән эшлиләр;
- эшчеләр һәм хезмәткәрләр белән дәрестән тыш вакытта авария-техник эшләргә җәлеп итү буенча өстәмә инструктаж үткәреләр.

5. Зеленодольск МР бердәм дежур-диспетчерлык хезмәтләре:

- гадәттән тыш хәлләр (хәлләр) турында чакыруларны (хәбәрләренә) кабул итүне гамәлгә ашыра);
- РСЧС территориаль системасының Зеленодольск звеносы җитәкчелегенә, идарә органнарына, гадәттән тыш хәлләрне (һәлакәтләрне) кисәтү һәм бетерү өчен билгеләнгән һәм бүлеп бирелә торган Зеленодольск муниципаль районы территориясенә көчләренә һәм чараларына, ЧС (һәлакәт) районында җирле (муниципаль берәмлек территориясендә гамәлдә булган) хәбәр итү системасы аша уздырыла торган гадәттән тыш хәлләр һәм чаралар турында халыкка һәм дежур-диспетчерлык хезмәтләре ашыгыч оператив хезмәтләргә һәм оешмаларга (объектларга) хәбәр итүне һәм мәгълүмат бирүне гамәлгә ашыра;
- РСЧС ТП Зеленодольск звеносы идарәсе органнары, җирле үзидарә органнары һәм Зеленодольск МР ашыгыч оператив хезмәтләр һәм оешмалар (объектлар) белән гадәттән тыш хәлләргә (һәлакәтләргә) оператив җавап биру максатларында билгеләнгән тәртиптә үзара хезмәттәшлекне оештыра;
- гадәттән тыш хәлләрне бетерүгә җәлеп ителә торган РСЧС ТП Зеленодольск

- звеносы көчлөрөн һәм оешмаларын (объектларын) , ДДС ашыгыч оператив хезмәтләрөн кабул ителгән һәм тәкъдим ителгән чаралар турында хәбәр итә;
- барлык кәргән һәм чыккан хәбәрләрне, халыктан килгән чакыруларны тәркәп бара һәм документлаштыра, гадәттән тыш хәлләр (тәүлек эчендәкизү тору, аларны бетерү эшләрөнәң барышы турында мәгълүматны гомумиләштерә һәм буйсынуна карап тиешле донесениеләрне (докладларны) тапшыра, килгән чакырулар буенча статистик хисаплар формалаштыра;
  - муниципаль берәмлекләрнең бердәм дежур-диспетчерлык хезмәтләре башка объектларда һәм территорияләрдә гадәттән тыш хәлләрне бетерү буенча хезмәттәшлек планнары вәзгыятенә туры китереп мәгълүмат бирә һәм хәбәр итә;
  - бердәм «112» номеры аша килгән чакыруларга (хәбәрләргә) җавап бирүне оештыра һәм җавап бирү нәтижәләрен контрольдә тотат;
  - РСЧСның Зеленодольск звеносы көчләре һәм чаралары белән оператив идарә итүне гәмәлгә ашыра, янгын, аварияләр, табигый бәла-казалар һәм башка гадәттән тыш хәлләрне локальләштерү һәм бетерү буенча бурычларны куя һәм аларга җиткерә, кирәкле ашыгыч чаралар һәм карарлар кабул итә (югарыдагы органнар билгеләгән вәкаләтләр чикләрендә).

**«Буран» планын гәмәлгә кертү турында (ГТХ режимы ):**

1. ЗМР Башкарма комитеты җитәкчесе урынбасары (төзелеш, инфраструктура һәм экология), «ЗМР төзелеш һәм инфраструктура үсеше департаменты» МБУ җитәкчесе:

- Гадәттән тыш хәлләрне кисәтү һәм бетерү буенча бердәм системасы (ТСЧС) Зеленодольск звеносы көчләрөнәң һәм чараларының авария-коткару эшләрөн уздыруга әзерлеген тәэмин итәләр;
- шәһәр һәм район юлларында хәл мониторингын гәмәлгә ашыралар; кирәк булган очракта җәмәгать транспорты хәрәкәтен туктатып тору яки яңарту турында карар кабул итәләр;
- Зеленодольск МР бердәм дежур-диспетчерлык хезмәтләрөнә автотранспорт хәрәкәтен чикләү турында мәгълүматны үз вакытында тапшыруны тәэмин итәләр;
- Буран » планын гәмәлгә ашыру буенча чараларның үтәлешенә гомуми җитәкчелек һәм контроль гәмәлгә ашыралар;
- җәлеп ителә торган техниканы шәһәр һәм район юллары участкалары буенча бүлеләр, юллар участкаларында кабул итү, урнаштыру өчен җаваплы вазыйфаи затларны билгелиләр, предприятиеләр һәм оешмалардан өстәмә бүлеп бирелгән көчләрне һәм чараларны билгелиләр, аларның эшен тикшереп торуну оештыралар, алга таба башкарылган эшләр актлары төзелешен контрольдә тоталар;
- ЗМР КЧС һәм ОПБ башкарылган эшләрнең барышы турында хисап тапшыралар.

2. «ТР ТКХ департаменты» МБУ җитәкчесе (җаваплылык зонасы-шәһәр):

- ЗМР КЧС һәм ОПБ эшендә экстремаль хәлләр килеп чыккан мизгелдән катнаша;
- шәһәр юллары участкаларында предприятиеләр һәм оешмалардан бүлеп бирелгән өстәмә көчләр һәм чаралар өчен җаваплы вазыйфаи затларны билгели, аларның эшен, алга таба башкарылган эшләр актлары төзелешен контрольдә тотуну оештыра;

- Экстремаль хәлләр урынында урамнарны, йорт эчендәге юлларны, жәяүлеләр тротуарларын чистарту буенча эшләр белән оператив идарә итүне оештыра;
  - ЗМР КЧС һәм ОПБ башкарылган эшләрнең барышы турында хисап тапшыра.
3. ТР буенча Россия ГТХМ Баш идарәсенең ДЯКХ ФЯКХ 8 федераль янгын сүндерү-коткару отрядының башлыгы:
- ЗМР КЧС һәм ОПБ эшендә катнаша, экстремаль хәлләр килеп чыккан мизгелдән бирле юллар торышы мониторингын үткөрү өчен җавап тота, оператив төркем җибәрә:
    - а). Зеленодольск шәһәре буенча (ТР буенча Россия ГТХМ Баш идарәсенең ДЯКХ ФЯКХ 8 федераль янгын сүндерү-коткару отряды, Россия Эчке эшләр министрлыгының Зеленодольск районы буенча ЮХИДИ, «ЗМР төзелеш һәм инфраструктура үсеше департаменты» МБУ транспорт бүлеге вәкилләрен);
    - б). Зеленодольск муниципаль районы (ТР буенча Россия ГТХМ Баш идарәсенең ДЯКХ ФЯКХ 8 федераль янгын сүндерү-коткару отряды, Россия Эчке эшләр министрлыгының Зеленодольск районы буенча ЮХИДИ, «ЗМР төзелеш һәм инфраструктура үсеше департаменты» МБУ транспорт бүлеге вәкилләрен, территорияләрендә гадәттән тыш хәл килеп чыккан җирлекләр башлыклары), гадәттән тыш хәл урынына (бозлавык, кар көртләре, транспорт чараларының туплану урыннары), ЗМР КЧС һәм ОПБ рәисенә соңыннан доклады белән вәзгыятьне бәяләргә;
  - Татарстан Республикасы буенча МЧС ЦУКС гадәттән тыш хәл урыныннан хәбәрләр, фото һәм видеомәгълүмат бирә;
  - Зеленодольск янгын саклау гарнизоны көчләре һәм чараларының мөмкин булган аварияләргә, һәлакәтләргә җавап бирүгә, шулай ук төрле характердагы авария-коткару эшләренә эзерлеген тәэмин итә;
  - кирәк булган очракта, ТР буенча Россия ГТХМ Баш идарәсенең ПСЧ-53 8 ПСЧ-53 хезмәткәрләрен җибәрә. (Зеленодольск, Чайковский ур., 52)-М – 30 палаткасын урнаштыру өчен гадәттән тыш хәл урыннарына (жиһазлау: бензогенератор – 1 шт., «Моторолла» радиостанциясе-1 шт.);
  - «Туклануны оештыру хезмәте» ЖЧЖ белән кайнар ризык белән тәэмин итү турында 14.01.2022 елдан 01-22 номерлы шартнамә төзелгән, 31.11.2022 елга кадәр гамәлдә. Директоры- Евстигнеева Светлана Анатольевна 89063220460. Кыр кухнясы бар, азык – төлекне китерү өчен – йөк автомобиле – 3 берәмлек; авторефрижератор – 1 берәмлек, автоцистерна-1 берәмлек;
  - ЗМР КЧС һәм ОПБ башкарылган эшләрнең барышы турында хисап тапшыра.
4. Россия Эчке эшләр министрлыгының Зеленодольск районы буенча бүлегенең полиция башлыгы урынбасары (жәмәгать тәртибен саклау буенча):
- ЗМР КЧС һәм ОПБ эшендә экстремаль хәлләр килеп чыккан мизгелдән катнаша;
  - авария-коткару эшләрен үткөрү урынына көчләр һәм чаралар күрсәтүне оештыра;
  - кирәк булган очракта, чит кешеләрнең керүенә юл куймас өчен, гадәттән тыш хәл урынын камап алуны оештыра;
  - кирәк булган очракта, авария-коткару эшләрен үткөрү урыннарында жәмәгать тәртибен саклауны һәм милекне һәм техниканы саклауны оештыра;
  - ЗМР КЧС һәм ОПБ башкарылган эшләрнең барышы турында хисап тапшыра.
5. Россия Эчке эшләр министрлыгының Зеленодольск районы буенча ЮХИДИ бүлеге начальнигы:
- ЗМР КЧС һәм ОПБ эшендә экстремаль хәлләр килеп чыккан мизгелдән катнаша;
  - район территориясендә автомобиль юлларының торышы һәм хәле буенча комиссияне даими рәвештә хәбәр итеп тора;



- юллардагы аварияларне булдырмау буенча чаралар күрә;
- кирәк булган очракта жәмәгать транспорты хәрәкәтен туктатып тору яки яңадан жибәрү турында карар кабул итә. Кабул ителә торган карарлар, шул исәптән республика дәрәжәсендә кабул ителә торган карарлар турында (автобуслар хәрәкәтен туктатып тору яки яңадан жибәрү), Россия гадәттән тыш хәлләр министрлыгын һәм ЗМР ГХДС рәисен хәбәр итеп тора.
- ЗМР Бердәм дежур диспетчерлык хезмәтенә (ЕДДС) автотранспорт хәрәкәтен чикләү турында мәгълүматны үз вакытында тапшыруны тәмин итә;
- кышкы чорда мәктәп автобуслары маршрутларын – 19 маршрутны, маршрутларда юлларның торышын аерым контрольдә тотат;
- юл хәрәкәтен оештыру, юл һәм махсус техника хәрәкәтендә ярдәм күрсәтү, тоткарлык булган урыннарда бару, кешеләрнең зур төркемнәрен алып баручы маршрут автобусларын һәм транспорт чараларын озата бару, транспортны юл-транспорт һәлакәтләреннән соң туктаган урыннарда эвакуацияләү өчен кирәк булган санда хезмәткәрләр бүлеп бирә;
- ЗМР КЧС һәм ОПБ рәисенә ,ЗМР Бердәм дежур диспетчерлык хезмәтенә жәмәгать транспорты һәм резонанслы юл-транспорт һәлакәтләре (зыян күрүчеләр, һәлак булучылар һ. б.) турында хәбәр итә;
- авария-коткару эшләре үткөрү урыннарында хәрәкәтне вакытлыча ябу өчен хезмәткәрләрне бүлеп бирә;
- ЗМР КЧС һәм ОПБ башкарылган эшләрнең барышы турында хисап тапшыра.

6. «Зеленодольск РҮХ» ДАССОның баш табибы:

- ЗМР КЧС һәм ОПБ эшендә экстремаль хәлләр килеп чыккан мизгелдән катнаша;
- сәламәтлек саклау оешмаларының кар көртләре нәтижәсендә изоляцияләнган затларга, шулай ук автомобиль һәлакәтләрендә зыян күрүчеләргә үз вакытында медицина ярдәме күрсәтү гамәлләренә әзерлеген тәмин итә;
- кирәк булган очракта, санитар автотранспортны зыян күрүчеләргә медицина ярдәме күрсәтү һәм сәламәтлек саклау учреждениеләренә транспортировкалау өчен авария-коткару эшләрен уздыру урыннарына чыгаруны тәмин итә;
- ЗМР КЧС һәм ОПБ башкарылган эшләрнең барышы турында хисап тапшыра.

7. Зеленодольск муниципаль районы Башкарма комитетының кулланучылар базары бүлеге начальнигы:

- ЗМР КЧС һәм ОПБ эшендә экстремаль хәлләр килеп чыккан мизгелдән катнаша;
- гадәттән тыш хәл (һәлакәт) урынына ,кар көртләре аркасында автомобиль юлларында изоляцияләнган гражданның, шулай ук һәлакәт яки гадәттән тыш хәлне бетерүдә катнашучы шәхси составка кайнар ризык, азык-төлек һәм жылы киём-салым илтәп житкерү һәм тәмин итү эшләрен оештыра;
- ЗМР КЧС һәм ОПБ башкарылган эшләрнең барышы турында хисап тапшыра.

8. «Волгадорстрой» ЖЧЖ, «Норлатдорстрой» ЖЧЖ, «Коммуналь хужалык» МУП житекчеләре:

- ЗМР КЧС һәм ОПБ эшендә экстремаль хәлләр килеп чыккан мизгелдән үк катнашалар;
- ЗМР бердәм дежур-диспетчерлык хезмәтләре (ЕДДС) һәм юл оешмаларының бердәм дежур-диспетчерлык хезмәтләре арасында үзара хезмәттәшлек һәм мәгълүмат алмашуны оештыралар;
- ЗМР КЧС һәм ОПБ башкарылган эшләрнең барышы турында хисап тапшыралар.

9. Зеленодольск муниципаль районы предприятиеләре, оешмалары һәм учреждениеләре житекчеләре:

- ЗМР КЧС һәм ПБ эшендә экстремаль хәлләр килеп чыккан мизгелдән үк катнашалар;
- шәһәр һәм район юлларында кар көртләрен чистарту өчен кирәкле санда юл һәм инженерлык техникасы бүлеп биреләр;
- ЗМР КЧС һәм ПБ башкарылган эшләрнең хисапларын (актларын) тапшыралар.

10. «ЗПАТП» ЖЧЖ («Экспресс» ЖЧЖ) директоры:

- ЗМР КЧС һәм ОПБ эшендә экстремаль хәлләр килеп чыккан мизгелдән катнаша;
- гадәттән тыш хәл килеп чыккан зонадан халыкны эвакуацияләү очрагында автотранспорт (автобуслар) кирәк булган санда тәэмин итә. Диспетчерның тел. 8(84371)5-78-46; эксплуатация буенча директор урынбасары Чикин Андрей Александрович сот: 89172527005; колонна начальнигы-Семахин Александр Владимирович сот: 8906327013; колонна начальнигы-Калямов Рафис Мәхмүт улы сот.: 89033426521 (колонна начальниклары сменалап 2/2 график буенча эшли);
- хәрәкәт маршрутлары буенча автобусларның өзлексез эшләвен тәэмин итә;
- юлларны сыйфатсыз чистарту аркасында транспорт чаралары хәрәкәте кыенлыклары турында район житәкчелегенә үз вакытында хәбәр итә;
- Зеленодольск муниципаль районы Башкарма комитеты житәкчесе урынбасары-Мәгариф идарәсе башлыгы белән берлектә, һава шартларының начараюы шартларында, мәктәп укучыларын белем бирү учреждениеләренә китерүне (кар көртләре, бозлавык барлыкка килгәндә һ.б.) контрольдә тотат. Юлларда мәктәп автобуслары хәрәкәте өчен куркыныч шартлар барлыкка килгән очракта, аларның хәрәкәтен вакытлыча туктату хокукы «ЗПАТП»ЖЧЖ тарафыннан бирелә. Мәктәп автобуслары хәрәкәте тоткарлану яки аларны юлга чыгармау очраклары турында житәкчеләр (жаваплы зат – эксплуатация буенча директор урынбасары Чикин Андрей Александрович сот: 89172527005 яки «ЗПАТП» ЖЧЖ диспетчеры (тел:8 (84371)5-78-46))Татарстан Республикасы Гадәттән тыш хәлләр министрлыгының ЗМР буенча идарәсенә ЗМР ЕДДС оператив дежурлы аша хәбәр итәргә тиешләр, алга таба, мәктәп автобуслары хәрәкәте маршрутлары уза торган юлларның торышын ЗМР ЕДДС оператив-дежур сменасының махсус контролендә кала(11 маршрут – 18 автобус) уку урынына кадәр илтүче укучылар саны-773 кеше):

| т/б | Баланста тотучы / милекче                             | Балалар саны | Транспорт чарасы маркасы | Дәүләт номеры | Маршрутлар   |
|-----|---|--------------|--------------------------|---------------|--|
| 1   | «ТР ЗМР Акъегет төп гомуми белем бирү мәктәбе» МБГББУ | 21           | Форт Транзит             | X646УМ        | Бакырчы - Сүнчеләй-Акъегет авылы   |
| 2   | «ТР ЗМР Әйшә УГББМ» МБГББУ                            | 63           | Форт Транзит             | X169КЕ        | Әйшә ав.-Сафоново ав.-Новочувашский ав.-Грузинский ав.-Үрнәк ав.-Яңа Тура ав.-Дубровка п.-Красницкий п.-Новопольский п. - Ильинский ав.-Нарат п.-Кирпеч заводы тукталышы-Успенка ав.- Әйшә авылы |
|     |   | 87           | ПАЗ                      | K017ТО        |  |

|    |   |    |               |          |  |
|----|---|----|---------------|----------|--|
| 3  | «ТР ЗМР С. К. Гыйматдинов исемендәге Осиново гимназиясе» МБГББУ | 31 | ПАЗ           | К251АО   | Дубровка п. – Яңа Тура ав.- Залесный п.-Новониколаевка п.-Краснооктябрьский п.-Осиново п.  |
| 4  | «ТР ЗМР Карагужа УГБМ» МБГББУ                                   | 13 | Форт Транзит  | АС 067   | Чирүчи ав.- Олы Күлбаш ав.– .-Олы Карагужа ав.   |
| 5  | «ТР ЗМР В.В. Карпов исемендәге лицей» МБГББУ                    | 80 | ПАЗ           | К106ТО   | Тура ав.-Ореховка п. - Залесный 1 п. (Йолдыз тукталышы) - Залесный 2 п – (Осиново тукталышы) Салават күпере тукталышы- Дубровка ав.- Воронино п.-Ремпер п.- - Ивановский ав. Осиново п.  |
|    |   | 59 | Peugeot Boxer | Т 472 НС |  |
| 6  | «ТР ЗМР Норлат урта гомуми белем мәктәбе» МБГББУ                | 29 | Форт Транзит  | АС 065   | Төньяк Норлат ав.-Татар Исламы ав. - Күгәй ав.- Сельхозхимия - Тау иле ав. - Булат ав. - Албаба ав. - Косяково ав. - Бишбатман ав.- Мулла Иле ав.-Городище ав.- Өтәшкә ав. - Бузый ав.-Төньяк Норлат ав.   |
|    |   | 21 | Форт Транзит  | Х676УМ   |  |
|    |   | 37 | Peugeot Boxer | Т 587 НС |  |
| 7  | «ТР ЗМР Түбән Карамалы БГБМ» МБГББУ                             | 19 | Peugeot Boxer | Т836УО   | Диана тук.- Вокзал т/ю тук.- Хастаханә тук. – Кочемир ав.- Протопоповка ав.- Мизиново ав.- Зәя утравы  |
| 8  | «ТР ЗМР Зәя ГУББМ » МБГББУ                                      | 63 | ПАЗ           | К279АО   | Карамалы Тау ш. т. п.– Ходяш авылы –Олы Шырдан авылы-Исак авылы-Мизиново авылы - Протопоповка ав.- Тынычлык ур.-Күпер- Комсомол ур. - Фабрика ур. - Панфилов ур. – Коммуна ур. - Диана тук. - Шоссе ур. - Ленин ур. – Бакча ур. -.Горгаз тук. - Набережный п. - Карамалы Тау ш. т. п |
|    |   | 64 | ПАЗ           | АС 064   |  |
|    |   | 60 | ПАЗ           | К323ХМ   |  |
| 9  | «ТР ЗМР Татар Танае гомуми урта белем бирү мәктәбе» МБГББУ      | 22 | Форт Транзит  | АС 066   | Татар Танае авылы- Панау ав.- Карашәм ав.-Татар Өжәле- Рус Өжәле- Наратлы авылы- Мамадыш Әкил авылы - Татар Танае авылы  |
|    |   | 27 | ГАЗ-322121    | А 466 АЕ |  |
| 10 | «ТР ЗМР Олы Жәке төп гомуми белем бирү мәктәбе» МБГББУ          | 13 | Форт Транзит  | АС 068   | Каратмән авылы- Уразлы ав.- Олы Жәке авылы   |
| 11 | «ТР ЗМР Раифа гомуми урта белем мәктәбе » МБГББУ                | 63 | Форт Транзит  | В 670 ТО | Раифа п.- Садовый п. – .Малые Ключи ав.- Маевка авылы-Бистро тукталышы– Бело-Безводное авылы   |

- махсус күрсәтмәгә кадәр жәмәгать транспортында баруны (культмасса, спорт чараларына) Зеленодольск МРыннан читкә илтүне гамәлдән чыгара
- юлларда транспорт хәрәкәте өчен куркыныч шартлар барлыкка килгән очракта, шәһәр, шәһәрара һәм шәһәр яны маршрутларында автобуслар хәрәкәтен вакытлыча туктату хокукы «ЗПАТП»ЖЧЖ тарафыннан бирелә. Рейслар тоткарлануның яки аларны чыгармауның барлык очраклары турында «ЗПАТП» ЖЧЖ житәкчелеге яки диспетчеры ЗМР буенча ТР Гадәттән тыш хәлләр министрлыгы идарәсенә, шулай ук халыкка мәгълүмат таблосы, эленгән белдерүләр, массакуләм мәгълүмат чаралары аша хәбәр итәргә тиеш;
- ЗМР КЧС һәм ОПБ башкарылган эшләрнең барышы турында хисап тапшыра.

11. ЗМР Башкарма комитеты житәкчесе урынбасары-Мәгариф идарәсе башлыгы:

- куркыныч метеорологик күренешләр вакытында балаларның иминлеген тәэмин итүгә бәйлә кирәкле чаралар комплексын тәэмин итә;
- һава шартлары начар булган чорда мәктәп автобусларының линиягә чыгуын контрольдә тотуны көчәйтә (мәктәп автобусларының 11 маршруты-20 автобус). Уку урынына кадәр илтүче укучылар саны – 752 кеше.);
- ТР Гражданныр оборонасы эшләре, гадәттән тыш хәлләр һәм бәла-каза нәтижеләрен бетерү министрлыгының ЗМР буенча идарәсе ЗМР ЕДДС оператив кизү торучы аша укучыларга, ата-аналарга хәбәр итеп, автобуслар хәрәкәтен вакытлыча туктату турында карар кабул итә.
- ата-аналар белән мәдәни-массакуләм чараларга район чикләреннән читкә бару туктатылу факты һәм алар белән бәйлә нәтижеләр (билетларны кире кайтару һ.б.) буенча аңлату эшен оештыра.

12. «ЗВКС» АЖ, «Зеленодольскгаз» ЭПУ, «ЗПТС» АЖ, «Жилкомплекс ИК» АЖ, Зеленодольск районы электр челтәрләре - «Челтәр компаниясе» АЖ филиалы – Идел буе электр челтәрләре, «Челтәр компаниясе» АЖ филиалы-Буа электр челтәрләре-Свияжск район электр челтәрләре түбәндәгеләр өчен җавап бирә:

- җаваплы затларның тәүлек буе кизү торуларын оештыру, авария бригадаларын көчәйтү;
- начар һава шартлары чорында тормыш белән тәэмин итү системаларының тотрыклы эшләвен оештыру;
- электр белән тәэмин итүне массакуләм өзү белән бәйлә булган аварияләрне һәм гадәттән тыш хәлләрне оператив бетерү өчен җиһазлар, материаллар һәм запас частьләр резервын тикшерү;
- предприятиеләрдә булган электр белән тәэмин итүнең күчмә (күчерелмә) резерв чыганакаларының әзерлеге;
- «ЗПТС» ААЖ, «ЗВКС» АЖ, «Зеленодольскгаз» ЭПУ, «05» хезмәте – «Жилкомплекс» ИК» ЖЧЖ, Зеленодольск МР Бердәм дежур диспетчерлык хезмәте диспетчерлык хезмәтләре арасында утлар сүнү турында мәгълүматлар белән дәрәс һәм үзара алмашуны оештыруны. Зеленодольск МР Бердәм дежур диспетчерлык хезмәтенә халыкның тормыш-көнкүрешен тәэмин итү системаларында һәр авария очрагы турында кичекмәстән хәбәр итү.

13. «Зелёный Дол», «Зеленодольская правда», «Наш Зелёный Дол Зеленодольск», «Яшел Үзән» «Татмедиа» ААЖ филиалы житәкчеләре белән берлектә ЗМР Совет аппаратының жәмәгатьчелек һәм массакуләм мәгълүмат чаралары белән элемтә бүлегә начальнигы:

- ЗМР КЧС һәм ОПБ эшендә экстремаль хәлләр килеп чыккан мизгелдән үк катнашалар;

- начар метеорологик фаразлар алынганда, Зеленодольск муниципаль районы халкына «Буран» планын кертү, һава шартларының начараюы, шәхси автотранспортның чыгуын чикләү, кирәк-яраксыз кешеләрнең урамда булуы турында һ. б., шул исәптән «бегущая строка» аша, Интернет челтәрендәге Татарстан Республикасы муниципаль берәмлекләре порталы составында Татарстан Республикасы Зеленодольск муниципаль районының мәгълүмат сайтына (<http://zelenodolsk.tatarstan.ru>) урнаштырып хәбәр итәләр.
- ЗМР КЧС һәм ОПБ башкарылган эшләрнең барышы турында хисап тапшыралар.

#### 14. Зеленодольск муниципаль районы Бердәм дежур диспетчерлык хезмәте:

- халыкны һәм территорияләрне табигый һәм техноген характердагы гадәттән тыш хәлләрдән саклау буенча эшләр башкарганدا ТСЧС Зеленодольск звеносы көчләрен һәм чараларын жәлеп итә торган ашыгыч оператив хезмәтләр һәм оешмалар (объектлар) һәм дежур диспетчерлык хезмәте гамәлләрен координацияләүне гамәлгә ашыра;
- Зеленодольск муниципаль районы территориясе буенча оператив төркемнәрнең йөрешен контрольдә тотуны һәм күзәтүне гамәлгә ашыра;
- тиешле гадәттән тыш хәлләрне бетерүне оештыру һәм авария-коткару эшләре барышында, зыян күргән халыкны беренче чиратта тормыш белән тәзмин итү буенча чаралар вакытында идарә органнары арасында оператив мәгълүмат житкерүне һәм тапшыруны гамәлгә ашыра;
- тиешле гадәттән тыш хәлләр зонасы чикләрен билгеләүне һәм күчүне контрольдә тоту, гадәттән тыш хәлләр зонасында килеп чыккан хәлләр һәм хәвеф-хәтәр турында халыкка үз вакытында мәгълүмат бирә һәм хәбәр итә;
- гадәттән тыш хәлләр зонасында әйләнә-тирә мохит торышын, авария объектларында һәм алар янәшәсендәге территориядәге хәлләрне өзлексез контрольдә тоту.

Гадәттән тыш хәл режимында ашыгыч оператив хезмәтләрнең һәм оешмаларның (объектларның) дежур диспетчерлык хезмәте, РСЧС ТП Зеленодольск звеносы көчләре арасында мәгълүмати хезмәттәшлек турыдан-туры ЗМР Бердәм дежур диспетчерлык хезмәте аша гамәлгә ашырыла.

Килеп туган хәл, кабул ителгән чаралар, кулланылган һәм таләп ителә торган өстәмә көчләр һәм чаралар турында белешмәләр Зеленодольск МР бердәм дөүләт сәламәтлек саклау системасы ашыгыч оператив хезмәтләр һәм оешмалар (объектлар), РСЧСның Зеленодольск звеносы идарәсе органнарына, Россия гадәттән тыш хәлләр министрлыгының Татарстан Республикасы буенча Баш идарәсе ЦУКС белән үзара хезмәттәшлек итүче барлык гражданның житкерелә.

Өгәр гадәттән тыш хәлләрне (һәлакәтләрне) бетерүне оештыру өчен ЗМР КЧС һәм ОПБ эше яисә гадәттән тыш хәлләрне бетерү буенча оператив штаб эше яки гадәттән тыш хәлнең (һәлакәтнең) ликвидациясе белән идарә итү Россия Гадәттән тыш хәлләр министрлыгының тиешле бүлекчәләренә тапшырылса, Зеленодольск МР Бердәм дежур диспетчерлык хезмәте күрсәтелгән гадәттән тыш хәл буенча гамәлләр өлешендә аларның күрсәтмәләрен үти.

#### VI. Матди-техник, медицина һәм финанс белән тәзмин итүне оештыру

Техника тупланган урыннарда калган кешеләрне азык-төлек, кайнар ризык һәм ягулык-майлау материаллары белән тәэмин итүне оештыру жәмәгать туклануы һәм сәүдә предприятиеләре көче һәм чаралары белән, стационар туклану һәм сәүдә пунктларын жәлеп итеп, кирәк булганда, туклану һәм азык-төлек белән тәэмин итүнең күчмә пунктларыннан файдаланып башкарыла. Зеленодольск муниципаль районы Башкарма комитетының кулланучылар базары бүлеге начальнигы Шакиров Марат Госман улы, 89063220255.

#### **Стационар жылыту һәм туклану пунктлары:**

- «Миләш» кунакханәсе (ИЭ Хәкимова Наилә Гарәф кызы, тел.89372823032, тел. 89397326568 (администратор), Исаково авылындагы трассаның 754 кмда урнашкан, 15 номер 36 койкалы урын. 14.11.2019 елга кадәр 02-22 номерлы шартнамә төзелгән. Гамәлдә 30.11.2022 елга кадәр.
- «Көнчыгыш кухнясы» кафесы (ИЭ Владимирова Галина Михайловна, тел.89046682034 (Резник Леонид Семенович – администратор), 120 км 1-175 урнашкан, 40 урынлы .
- «Рай» кафесы («Рай» ЖЧЖ, генераль директоры Хәкимова Фирүзә Бахромовна, тел.89270307440) Исаково авылындагы трассаның 754 кмда урнашкан, 48 урынлы . 14.01.22 елдан № 03-22 килешү шартнамә төзелгән. Гамәлдә 30.11.2022 елга кадәр;
- ЖЧЖ «Перевозки» кафесы («Перевозки»ЖЧЖ, идарәче Соколов Леонид Михайлович, тел. 89033145745), урынбасары Сәйфетдинов Рәсил Фидәил улы Яңа Тура авылы М-7 трассасының 784 километрында урнашкан, 54 урынлы, 02-22 номерлы 14.01.2022 елдан шартнамә төзелгән. Гамәлдә 30.11.2022 елга кадәр

#### **Жылыну өчен өчен мобиль пункты:**

Юл хәле начарайган очракта, жылыну мобиль пункты эзер (эзерлек вакыты-2 сәгать, ул 20 кеше сыйдырышлы М-30 палаткасы белән комплектланган (жиһаз: бензогенератор – 1 шт., Моторолл радиостанциясе – 1 шт.). ПСЧ-53 8 8 ПСО ПСО базасында урнашкан (Зеленодольск ш., Чайковский ур., 52). Китереп бирү ГАЗ-22171 г.н. в911хн 116 автомобилендә башкарыла.

#### **Күчмә туклану пункты:**

Зеленодольск шәһәре, Гоголь ур., 34-«Туклануны оештыру хезмәте» ЖЧЖ Директоры- Евстигнеева Светлана Анатольевна 89063220460. Кайнар ризык белән тәэмин итү турында 14.01.2022 елдан 01-22 номерлы шартнамә төзелгән, 31.11.2022 елга кадәр гамәлдә. Кыр кухнясы бар, азык – төлекне китерү өчен – йөк автомобиле – 3 берәмлек; авторефрежиратор – 1 берәмлек, автоцистерна-1 берәмлек;

#### **Медицина белән тәэмин итү:**

М-7 трассасы Зеленодольск шәһәрендә урнашкан Зеленодольск РҮХнең медицина күзәтүе астында. Зеленодольск шәһәрендә урнашкан РҮХдәге хастаханәләрнең профиле-дәвалау-профилактикасы. Баш табиб вазифаларын башкаручы-Гатин Эльмир Фоат улы.

**Васильевск, Осиново, Ключи зоналары:** «ЗРҮХ» ДАССУ (тәүлек бие эшли торган 491 койка-урын, 209 көндөзгә стационар, 2 ашыгыч медицина ярдәме кареталары), «Ашыгыч медицина ярдәме станциясе» (2 ашыгыч медицина ярдәме каретасы), «Васильево район хастаханәсе» (тәүлек бие эшли торган 81 койка-урын, 58 койка-урын көндөзгә стационар, 2 ашыгыч медицина ярдәме кареталары), Осиново амбулаториясе (15 койка-урын көндөзгә стационар, 1

ашыгыч медицина ярдәме каретасы), «Б. Ключи амбулаториясе» (12 койка-урын кендезге стационар, 1 ашыгыч медицина ярдәме картасы)

**Идел аръягы** зонасы: «Норлат участок хастаханәсе» (18 тәүлек буе эшли торган койка-урын, 10 кендезге стационар, 1 ашыгыч медицина ярдәме каретасы), «Карамалы Тау амбулаториясе» (9 кендезге стационар, 1 ашыгыч медицина ярдәме каретасы) (6 нчы кушымта).

Бозлавыкка каршы чаралар өчен 20% тозлы ком-тоз катнашмасы запаслары: «Коммуналь хужалык» МУП ком – 22500 т, техник тоз – 600 т, ком-тоз катнашмасы – 3100 т.

Бозлавыкка каршы чаралар запасларының урнашу урыны: Зеленодольск шәһәре, Королев ур., 24б.

«Волгадорстрой» ЖЧЖ ком – 22500 тонна, техник тоз – 5800 тонна, ком-тоз катнашмасы- 28300 тонна.

Бозлавыкка каршы чаралар запасларының урнашу урыны:

- 1) «Большие Ключи авылы» – Йошкар-Ола–Зеленодольск–Олы Күлбаш–Дебъяз а/ю;
- 2) «Васильево» ком базасы– Йошкар-Ола–Зеленодольск-Васильево а/ю;
- 3) «Колсәет» - М 7 а/ю ком базасы

«Норлатдорстрой» ЖЧЖ (Идел аръягы зонасы т. п. янына килү юллары, М-7дән тыш),

ком – 4511 тонна, техник тоз-1103 тонна, ком-тоз катнашмасы-5711 тонна бар.

Бозлавыкка каршы чаралар запасларының урнашуы: Албаба ст. АБЗ.

Катнашмалар чыгым материалы булып торганга күрә, алар даими рәвештә тулылана.

Гадәттән тыш хәлләрне кисәтү һәм бетерүгә юнәлдерелгән чараларны финанс белән тәмин итү Татарстан Республикасы Зеленодольск муниципаль районы бюджетында каралган акчалар хисабына башкарыла.

Жирле бюджетлар тарафыннан бүлеп бирелә торган финанс чаралары житмәгәндә Татарстан Республикасы Министрлар Кабинетының «Гадәттән тыш хәлләрне кисәтү һәм бетерү өчен финанс чаралары резервы турында» 2001 елның 30 ноябрәндәге 838 номерлы карары нигезендә республика бюджетыннан финанс чаралары резервын, шулай ук «Гадәттән тыш хәлләрне һәм табигый бәла-казалар нәтижеләрен кисәтү һәм бетерү»бүлегә буенча республика бюджетында каралган чараларны жәлеп итү каралган.

## **VII. Халыкны һәм территорияләрне табигый һәм техноген характердагы гадәттән тыш хәлләрдән саклау чараларын күрмәгән өчен вазыйфалар затларының җаваплылыгы**

Халыкны һәм территорияләрне табигый һәм техноген характердагы гадәттән тыш хәлләрдән саклау чараларын күрмәгән өчен ведомство, оешма, предприятие һәм учреждение җитәкчеләре (милек рәвешләренә бәйсез рәвештә) Россия законнары нигезендә җаваплы.

### **Кушымталар:**

1. «Буран» планын тормышка ашыру өчен жәлеп ителә торган көчләрнең һәм чараларның үзара бәйләнешен координацияләү буенча Зеленодольск муниципаль районы Башкарма комитеты каршындагы гадәттән тыш хәлләрне

кисәтү һәм бетерү һәм янғын куркынычсызлыгын тәэмин итү комиссиясе каршындагы эшче төркем составы -2 биттә 1 нөсхә

2. Зеленодольск муниципаль районы территориясендә автомобиль юлларына хезмәт күрсәтүче оешмалар, предприятиеләр һәм учреждениеләр исемлеге-17

3. Район территориясендә «Буран»планы кертелгәндә Зеленодольск муниципаль районы оешмалары, предприятиеләре һәм учреждениеләре тарафыннан бүлөп бирелә торган техника турында белешмәләр—4 биттә 1 нөсхә

4. Жылыту һәм туклану мобилъ һәм стационар пунктлары исемлеге- 2 биттә 1 нөсхә

5. Зеленодольск муниципаль районының күчмә медицина ярдәме пунктларын формалаштыручы медицина учреждениеләре турында белешмәләр-2 биттә 1 нөсхә

6. ТСЧС Зеленодольск звеносының элементәне оештыру схемасы- 1 биттә 1 нөсхә

7. Зеленодольск муниципаль районы территориясендә «Буран» планын керткәндә идарә итү, хәбәр итү һәм элементәне оештыру схемасы-1 биттә 1 нөсхә

8. «Буран» планы буенча чараларны үтәү буенча эшләрнең календарь планы-1 биттә 1 нөсхә.

«ЗМР төзелеш һәм инфраструктура  
үсеше департаменты»  
МБУ житәкчесе урынбасары

Ю.А Назаров

«ЗМР ГТХ һәм ГО эшләре буенча  
идарәсе» МБУ начальнигы урынбасары

Д. А. Ближевский

Зеленодольск муниципаль районы  
Башкарма комитеты  
карары буенча  
2 нче кушымта

01.11.2022 ел № 2996

«Буран» планын тормышка ашыру өчен жәлеп ителә торган көчләрнең һәм чараларның үзара хезмәттәшлеген координацияләү буенча Зеленодольск муниципаль районы Башкарма комитеты каршындагы гадәттән тыш



**хәлләрне кисәтү һәм бетерү һәм яңгың куркынычсызлыгын тәэмин итү  
комиссиясе каршындагы  
эшче төркем составы**

| №<br>тб | Фамилиясе, исеме,<br>атасының исеме | Вазифасы   |
|---------|-------------------------------------|--|
| 1       | Старостин Александр Владимирович    | Эшче төркем җитәкчесе – Зеленодольск муниципаль районы Башкарма комитеты җитәкчесенең беренче урынбасары   |
| 2       | Мәхмүтов Ирик Абдрахман улы         | Эшче төркем җитәкчесе урынбасары - «Зеленодольск муниципаль районының төзелеш һәм инфраструктура үсеше департаменты» МБУ җитәкчесе                 |
| 3       | Долганов Вячеслав Алексеевич        | Татарстан Республикасы Гадәттән тыш хәлләр министрлыгының Зеленодольск муниципаль районы буенча идарәсе башлыгы (киләшү буенча)                    |
| 4       | Халиуллин Зәфәр Мөнхәт улы          | ТР буенча Россия ГТХМ Баш идарәсенең ДЯКХ ФЯКХ 8 нче яңгың сүндерү-коткару гарнизоны башлыгы (киләшү буенча)                                       |
| 5       | Назаров Юрий Александрович          | «ЗМР төзелеш һәм инфраструктура үсеше департаменты» МБУ җитәкчесе урынбасары   |
| 6       | Минһажев Нияз Наил улы              | «Татарстан Республикасы Зеленодольск муниципаль районы торак-коммуналь хужалыгы департаменты » МБУ җитәкчесе                                       |
| 7       | Калимуллин Рамил Рафыйк улы         | Россия Эчке эшләр министрлыгының Зеленодольск районы буенча бүлеге полиция башлыгы урынбасары (жәмәгать тәртибен саклау буенча) (киләштерү буенча) |
| 8       | Идиятуллин Рамил Ильфат улы         | Россия Эчке эшләр министрлыгының Зеленодольск районы буенча ЮХИДИ бүлеге начальнигы (киләшү буенча)  |
| 9       | Троицкий Александр Владимирович     | «ЗПАТП»ЖЧЖ директоры (киләшү буенча)   |
| 10      | Гатин Эльмир Фәтович                | «Зеленодольск үзәк район хастаханәсе» ДАССУ баш табибы вазыйфаларын башкаручы (киләшү буенча)  |
| 11      | Шакиров Марат Госман улы            | Зеленодольск муниципаль районы Башкарма комитетының кулланучылар базары бүлеге начальнигы  |
| 12      | Нигъматуллин Азат Исмагыйл улы      | «Коммуналь хужалык» МУП директоры  |
| 13      | Кашапов Вилюр Рамил улы             | «Волгадорстрой»ЖЧЖ ПТО начальнигы (киләшү буенча)  |
| 14      | Захаров Иван Николаевич             | «Норлатдорстрой» ЖЧЖ директоры» (киләшү буенча)  |
| 15      | Осипов Роман Александрович          | «Таттелеком» ААЖ филиалы-Зеленодольск РУЭС начальнигы (киләшү буенча)  |



Зеленодольск муниципаль районы  
Башкарма комитеты карары буенча  
3 нче кушылта

01.11.2022 ел № 2996

Зеленодольск муниципаль районы территориясендә автомобиль юлларына хезмәт күрсәтә торган оешмалар,  
предприятияеләр һәм учреждениееләрнең  
ИСЕМЛЕГЕ

| № т/б                      | Юлларга хезмәт күрсәтә торган оешма исеме, житәкченең Ф.И.А.т.и (эш тел., көрәзле тел.)  | Участок мастерларының Ф.И.А.т.и. (көрәзле тел.)                            | Диспетчер телефоны                              | Автомобиль юллары исеме   | Озынлыгы, км         | Юл техникасы  | Бер әмл ек сан ы  |
|----------------------------|--|--|---|---|----------------------|---|---|
|                            |  |  |   |   |                      |   |   |
| <b>Зеленодольск шәһәре</b> |  |  |   |   |                      |   |   |
| 1.                         | «Коммуналь хужалык» МУП (2022 елда «ТР ЗМР ТКХ департаменты» МБУ исеменән ЗМР БК белән контракт) Директор Нигъмәтуллин Азат Исмәгыйль улы эш тел. 3-12-76; көрәзле 89053134747 | Житештерү буенча директор урынбасары Фатыйхов Рихсәт Фарси улы 89063225676 | Диспетчер: (84371) 3-11-21 көн саен 08.00-17.00 | I чираттагы юллар (автобус маршрутлары)<br>II чираттагы юллар (калган шәһәр урамнары)<br>III чираттагы юллар (шәхси сектор) | 29,6<br>20,3<br>88,3 | Автогрейдер ГС 14-02<br>Амкадор төягече<br>Кар ташый торган ДМ -09<br>Камаз 65115<br>Камаз 45143<br>КО 829 А1<br>КО 823<br>К 8290 А 1<br>УДМ -80 Е<br>КО-806<br>УДМ-Беларус 82.1<br>Беларус 82.1<br>Трактор тагылмасы | 3<br>3<br>2<br>3<br>1<br>1<br>1<br>1<br>1<br>1<br>1<br>1<br>2 |
|                            |  |  |   | «Татлизинг» ДУП (аренда)<br>КДМ КО-829Б1  |                      |   | 2<br>1  |



| № т/б | Юлларга хезмәт күрсәтә торган оешма исеме, житәкченең Ф.И.Ат.и (эш тел., кәрәзле тел.)                      | Участок мастерларының Ф.И.Ат.и. (кәрәзле тел.)                          | Диспетчер телефоны | Автомобиль юллары исеме   | Озынлыгы, км           | Юл техникасы |                |
|-------|---|---|--------------------|---|------------------------|--------------|----------------|
|       |   |   |                    |   |                        | Марка        | Бер өмлөк саны |
|       | Ген. директоры Гранфельд Игорь Юрьевич 8(843) 5181788, ПТО башлыгы Кашапов Вилюр Рамил улы тел: 89509690353 | 1 нче участок <u>начальнигы</u> Сәғыйев Динар Наил улы тел: 89061145052 |                    | км 795,059 кмга кадәр<br>3 участок -799,040 км «Малиновка» КПП) 801,487 км га кадәр (Новониколаевский п)  | <b>31, шул исәптән</b> |              |                |
|       |   |   |                    | <b>Федераль өһәмияттәге автомобиль юлы А-295 (Йошкар-Ола - Зеленодольск - М-7 «Волга») 95 км дан (Марий Эл Республикасы белән чик) 126 км га кадәр, шул исәптән: Зеленодольск шәһәрен һәм Волжскины 95 км дан 113 км га кадәр (Сафон чишелеше) әйләнгеч юл(урап узу юлы); 113 км 126 км га кадәр («күбәлек» чишелеше)</b> | <b>18</b>              | <b>13</b>    |                |
|       |   |   |                    | <b>Республика юлы -</b>   |                        |              |                |

| № т/б | Юлларга хезмәт күрсәтә торган оешма исеме, житәкченең Ф.И.Ат.и (эш тел., көрәзле тел.) | Участок мастерларының Ф.И.Ат.и. (көрәзле тел.) | Диспетчер телефоны | Автомобиль юллары исеме  | Озынлыгы, км  | Юл техникасы |                  |
|-------|--|--|--------------------|--|---------------|--------------|------------------|
|       |  |  |                    |  |               | Марка        | Бер әмл ек сан ы |
|       |  |  |                    | Казан - Йошкар-Ола-Волжск 0 км (Сафон чишелеше) 18 км кадәр (Волжск шәһәре белән чик , Зеленодольск шәһәре промзонлары буйлап түбән юл.) |               |              |                  |
|       |  |  |                    | <b>Барлыгы</b>   | <b>81,648</b> |              | <b>42</b>        |

**Төбәк әһәмиятендәге юллар, торак пунктларга керү юллары**

|    |   |  |  |  |       |   |                            |
|----|---|--|--|--|-------|---|----------------------------|
| 1. | «Волгадорстрой» ЖЧЖ<br>Генераль директоры<br>Ген. директоры Гранфельд Игорь Юрьевич 8(843) 5181788,<br><br>ПТО инженеры<br>Кашапов Виллор Рамил улы<br>тел: 89509690353 | 1 нче участок<br>начальнигы<br>Сәғыйев Динар Наил<br>улы тел:<br>89061145052 | Диспетчер<br>тәүлек буе<br>89872911345 | Казан-Йошкар-Ола-Олы Кулбаш-Дөбьяз   | 26,32 | Камаз КДМ<br>Автогрейдер<br>МТЗ(ротор)<br>Төягеч<br>Экскаватор<br>Бульдозер | 8<br>3<br>3<br>3<br>3<br>3 |
|    |   |  |  | Казан-Йошкар-Ола-Васильево (А-295тән - Васильевога якынлашу: трассадан урман хужалыгына кадәр (күпәргә кермиче, туры юл) һәм Ленин урамы буйлап күпәргә кадәр - сулга таба «Эссен-экспресс» гипермаркетына һәм уңга таба мәчет | 5,91  |   |                            |

| № т/б | Юлларга хезмәт күрсәтә торган оешма исеме, житәкченең Ф.И.Ат.и (эш тел., көрәзле тел.) | Участок мастерларының Ф.И.Ат.и. (көрәзле тел.) | Диспетчер телефоны | Автомобиль юллары исеме                                  | Озынлыгы, км | Юл техникасы |                  |
|-------|--|--|--------------------|--|--------------|--------------|------------------|
|       |  |  |                    |  |              | Марка        | Бер әмл эк сан ы |
|       |  |  |                    | бинасына кадәр борылыш)                                  |              |              |                  |
|       |  |  |                    | Казан-Йошкар-Ола-Олы Кулбаш – Маевка авылы               | 4,49         |              |                  |
|       |  |  |                    | Васильевога керу юлы (урман хужалыгы буенда)             | 1,185        |              |                  |
|       |  |  |                    | Б. Ключи авылы-Уразлы авылы                              | 8,195        |              |                  |
|       |  |  |                    | Олы Кулбаш-Бишнә   | 5,245        |              |                  |
|       |  |  |                    | «Васильево» сан. керу юлы (поселок эчендәге юл участогы) | 0,9          |              |                  |
|       |  |  |                    | Чируче авылына керу юлы                                  | 0,77         |              |                  |
|       |  |  |                    | Каратмән авылына керу юлы                                | 0,91         |              |                  |
|       |  |  |                    | Бело-Безводное авылына керу юлы                          | 0,27         |              |                  |
|       |  |  |                    | Новопольский бистәсенә керу юлы                          | 1,075        |              |                  |
|       |  |  |                    | Ильинский авылына керу юлы                               | 0,915        |              |                  |
|       |  |  |                    | Новочувашский бистәсенә керу юлы                         | 0,865        |              |                  |
|       |  |  |                    | Яңа Тура авылына керу юлы                                | 1,15         |              |                  |
|       |  |  |                    | А-295 - Октябрь п.                                       | 4,755        |              |                  |
|       |  |  |                    | Әйшә авылы-  | 2,79         |              |                  |

| № т/б | Юлларга хезмәт күрсәтә торган оешма исеме, житәкченең Ф.И.Ат.и (эш тел., кәрәзле тел.) | Участок мастерларының Ф.И.Ат.и. (кәрәзле тел.)                           | Диспетчер телефоны | Автомобиль юллары исеме                               | Озынлыгы, км   | Юл техникасы |               |
|-------|--|--|--------------------|---|----------------|--------------|---------------|
|       |  |  |                    |   |                | Марка        | Берәмлек саны |
|       |  |  |                    | Атлашкино авылы                                       |                |              |               |
|       |  |  |                    | Садовый бистәсенә керү юлы                            | 0,49           |              |               |
|       |  |  |                    | "Яңа Тура" технополисына керү юлы                     | 1,035          |              |               |
|       |  |  |                    | "Зеленодольск" сәнгать мейданчыгының керү автоюллары  | 5,085          |              |               |
|       |  |  |                    | "Йошкар-Ола-Зеленодольск" М-7 "Волга" га кадер        | 17,535         |              |               |
|       |  |  |                    | Бишнә - Рус-Мари Кәвали                               | 4,247          |              |               |
|       |  |  |                    | "Казан-Йошкар-Ола" - Зур Кулбаш-Дөбъяз" - Малые Ключи | 3,863          |              |               |
|       |  |  |                    | М-7 «Волга» - Ивановское авылы                        | 7,465          |              |               |
|       |  |  |                    | М-7 «Волга» - Ивановское авылы                        | 7,465          |              |               |
|       |  |  |                    | Сухая елгасы-Берновые Кәвали авылы                    | 1,035          |              |               |
|       |  | 2 нче участок начальнигы Бустобанов Геннадий Васильевич тел: 89003270662 |                    | <b>Барлығы</b>  | <b>106,422</b> |              | <b>23</b>     |



| № т/б | Юлларга хезмәт күрсәтә торган оешма исеме, житәкченең Ф.И.А.т.и (эш тел., көрәзле тел.)   | Участок мастерларының Ф.И.А.т.и. (көрәзле тел.)   | Диспетчер телефоны   | Автомобиль юллары исеме   | Озынлыгы, км   | Юл техникасы  |   |
|-------|---|---|--|---|--|---|---|
|       |   |   |  |   |  | Марка   | Бер әмл ек сан ы                                    |
| 2.    | «Норлатдорстрой» ЖЧЖ (2020 елның 01 июленән 2023 елның 31 июненә кадәр «Глававтодор-транс» ДКУ белән килешү<br>Директоры: Данилов Эдуард Юрьевич,<br>тел. дисп. 8(843) 221-84-00<br>«Норлатдорстрой» ЖЧЖ<br>Шәрәфетдинов Руслан Равил улы<br>т.: 8(84371) 3-91-98<br>тел: 89274351886 | Юл участкаларының сменалы мастерлары (график буенча)<br>1. Ашерәпов Алмаз Самат улы<br>тел: 89172329842<br>2. Хәйруллин Илнур Хәмзә улы<br>тел: 89278411274<br>3. Хәялиев Илнур Шәйхетдин улы<br>тел: 89518955680 | 8(84371)3-91-98<br>(эш көннәрендә 07.00 - 16.00)<br>Калган вақытта-прораб Бикмуллин Рамил Марат улы<br>т.8937521809<br>7 | «Свияжск» утрау-шәһәренә «Керү юлы» автомобиль юлы буенда<br>«Свияжск» туристик-рекреацион кластеры тукталышы<br>Төрләмә-Норлат-Борындык<br>Карамалы Тау-Албаба ст.<br>Норлат авылы әйләнгеч юлы<br>«М-7 Волга Мизиново-Протополовка»<br>Зәя утравына керү юлы<br>Причалга керү юлы<br>Төрләмә-Норлат-Борындык-Рязанов<br>Карамалы Тау-Албаба станциясе-Олы Шырдан<br>Албаба ст.-Бузый<br>Норлат-Акьегет<br>Бакырчы авылына керү юлы<br>Норлат-Акьегет- | 0,843<br><br><br><br>31,7<br>29,25<br>3,78<br><br>5,86<br>7,67<br>1,242<br>3,585<br>4,055<br>8,68<br>15,648<br>1,679<br>4,98 | ТС, МТЗ яки төягеч базасында роторлы кар чистарткыч<br>ҚДМ (катнаш юл машинасы)<br>Автогрейдерлар<br>Трактор белән үзтөшергеч яки ковш белән, экскаватор яки щетка белән<br>Фронталь төягечләр<br>Кечкенә төягеч<br>Үзтөшергечле щетка белән автоцистерна<br>К-700<br>БТЗ-243<br>Гусеничный бульдозер<br>Экскаватор | 2<br>7<br>2<br>7<br>2<br>1<br>1<br>1<br>1<br>1<br>1 |

| № т/б | Юлларга хезмәт күрсәтә торган оешма исеме, җитәкченең Ф.И.Ат.и (эш тел., көрәзле тел.) | Участок мастерларының Ф.И.Ат.и. (көрәзле тел.) | Диспетчер телефоны | Автомобиль юллары исеме          | Озынлыгы, км | Юл техникасы |                 |
|-------|--|--|--------------------|----------------------------------|--------------|--------------|-----------------|
|       |  |  |                    |                                  |              | Марка        | Бер әмлек сан ы |
|       |  |  |                    | Сөнчеләй                         |              |              |                 |
|       |  |  |                    | Норлат-Акъегет-Бакырчы           | 1,220        |              |                 |
|       |  |  |                    | Норлат-Өтөк                      | 10,92        |              |                 |
|       |  |  |                    | Тат.Өжәле-Күгәй                  | 20,825       |              |                 |
|       |  |  |                    | Тат.Өжәле-Күгәй-Татар.Танае      | 3,040        |              |                 |
|       |  |  |                    | М-7 Идел-Луговой-Бритвино        | 6,01         |              |                 |
|       |  |  |                    | Норлат-Булатово                  | 0,915        |              |                 |
|       |  |  |                    | М-7 Волга-Б. Ачасыры-Кири        | 7,245        |              |                 |
|       |  |  |                    | Тат.Өжәле-Карашәм                | 3,13         |              |                 |
|       |  |  |                    | Кече Өтөк-Өтәшкә                 | 5,189        |              |                 |
|       |  |  |                    | Карамалы Тау-Чуашстан чиге       | 8,535        |              |                 |
|       |  |  |                    | Рус.Өжәленә керу юлы             | 1,065        |              |                 |
|       |  |  |                    | Улитинога керу юлы               | 0,36         |              |                 |
|       |  |  |                    | Түбән Урысбагага керу юлы        | 2,05         |              |                 |
|       |  |  |                    | Бәчкәкә керу юлы                 | 2,41         |              |                 |
|       |  |  |                    | Карамалы Тау авылына керу юлы    | 1,955        |              |                 |
|       |  |  |                    | Норлат-Акъегет-Күгеш-Тугай       | 4,91         |              |                 |
|       |  |  |                    | Тат. Өжәле - Рус Наратлысы       | 4,465        |              |                 |
|       |  |  |                    | Татар Наратлысы авылына керу юлы | 0,964        |              |                 |

| № т/б                          | Юлларга хезмэт күрсәтә торган оешма исеме, житәкченең Ф.И.Ат.и (эш тел., көрәзле тел.) | Участок мастерларының Ф.И.Ат.и. (көрәзле тел.)           | Диспетчер телефоны | Автомобиль юллары исеме   | Озынлыгы, км  | Юл техникасы  |                 |
|--------------------------------|--|--|--------------------|---|---------------|---|-----------------|
|                                |  |  |                    |   |               | Марка   | Бер өмлөк сан ы |
|                                |  |  |                    | Кече Шырдан авылына керу юлы  | 3,429         |   |                 |
|                                |  |  |                    | Төрләмә-Норлат-Борындык-Тау иле   | 1,93          |   |                 |
|                                |  |  |                    | Олы Ачасыр-Кече Ачасыр  | 2,62          |   |                 |
|                                |  |  |                    | Мамадыш-Әкил авылына керу юлы   | 1,273         |   |                 |
|                                |  |  |                    | Панау авылына керу юлы  | 0,77          |   |                 |
|                                |  |  |                    | М-7 «Волга» - Зөя төбәкара модаль логистика үзәге (СММЛЦ)   | 13,823        |   |                 |
|                                |  |  |                    | <b>Барлығы</b>  | <b>228,18</b> |   | <b>26</b>       |
|                                |  |  |                    | <b>ЗМР буенча барлығы</b>   | <b>416,25</b> |   | <b>91</b>       |
| <b>Авыл (шөһәр) жирлекләре</b> |  |  |                    |   |               |   |                 |
| 1                              | Васильево штп «Ресурс» МУП тел.: 8(84371)6-12-12                                       | Директор Хәмидуллин Александр Юрьевич көрәз. 89053141517 | 8(84371)6-12-12    | Торак пункт эчендә. Беренче чиратта-1 нче автобус маршрутлары булган автомобиль юллары: Вокзал-Ветераннар Йорты 2.Вокзал - "Сосновый бор" ЛОК; 2 чиратта: асфальтланган автобус маршрутлары |               | УДКМ «Беларусь» тракторы базасында ПҚ-40 йөк төягеч КДМ 829-А | 1<br>1<br>1     |

| № т/б | Юлларга хезмэт күрсәтә торган оешма исеме, житәкченең Ф.И.Ат.и (эш тел., кәрәзле тел.)                      | Участок мастерларының Ф.И.Ат.и. (кәрәзле тел.)   | Диспетчер телефоны                                       | Автомобиль юллары исеме   | Озынлыгы, км                  | Юл техникасы   |   |
|-------|---|--|--|---|-------------------------------|----------------|---|
|       |   |  |  |   |                               | Марка          | Бер өмл өк сан ы                            |
| 2     | <p>Карамалы Тау штп<br/>"ТрансСтройКом" ЖЧЖ<br/>Директоры Шляпкин Вадим Николаевич<br/>т.8(843)55107</p>    | <p>"ТрансСтройКом"<br/>ЖЧЖ<br/>Директоры Шляпкин Вадим Николаевич<br/>т.8(843)55107</p>                | <p>т.8(843)55107</p>                                     | <p>булмаган автомобиль юллары 3 чиратта: шәхси торак сектордагы юллар<br/>Карамалы Тау ш. т. п. торак пунктлары эчендә (берничә урамнан тыш «Норлатдорстрой» ЖЧЖ кара)<br/>Олы Ходяш авылы Бритвино авылы Исак авылы Луговой п. Кече Ходяш п. Кече Юрты авылы Мизиново авылы Протоповка авылы Рус Шырданы авылы Улитоно авылы Ходяш тимер юл разъезды поселогы<br/>Карамалы Тау штп , Б. Юрта, Фабрика ур., Панфилов ур., Шоссе ур., Тимерче ур., Беренче Май ур., Б.</p> | <p>МТЗ - 1221<br/>Амкадор</p> | <p>4<br/>1</p> | <p>Техниканы наряд нигезендә бүлеп биру</p> |
|       | <p>«Норлатдорстрой» ЖЧЖ<br/>Шәрәфетдинов Руслан Равил улы<br/>т.: 8(84371) 3-91-98<br/>тел: 89274351886</p> | <p>Баш инженер<br/>Шәрәфетдинов<br/>Руслан Равил улы<br/>т.: 8(84371) 3-91-98<br/>тел: 89274351886</p> | <p>8(84371)3-91-98<br/>(эш кеннәрендә 07.00 - 16.00)</p> |   |                               |                |   |

| № т/б | Юлларга хезмәт күрсәтә торган оешма исеме, житәкченең Ф.И.Ат.и (эш тел., көрәзле тел.)   | Участок мастерларының Ф.И.Ат.и. (көрәзле тел.)                   | Диспетчер телефоны   | Автомобиль юллары исеме   | Озынлыгы, км | Юл техникасы                               |                  |
|-------|--|--|--|---|--------------|--|------------------|
|       |  |  |  |   |              | Марка                                      | Бер әмл ек сан ы |
| 3     | Әйшә авыл жирлеге «Экотрейд» ЖЧЖ ( Зеленодольск, Ветровая ур., 14Б, йорт. 1)   | Масленникова Регина Маратовна                                    | Калган вакытта- прораб Бикмуллин Рамил Марат улы т.89375218097 | Кочемировская ур. керу юллары; Исак авылыннан, Мизиново авылы аша, Протоповка авылы аша Карамалы Тау штп                    |              | Амкадор бер ковшлы универсаль төягеч       | 1                |
| 4     | Акъегет авыл жирлеге «Норлат ТКХ МПП» МУП  | Бәхтияров Равил Рухулла улы                                      | (84371)3-93-81<br>89172830013<br>өй т. 3-93-93                 | Торак пунктлары эчендә: Акъегет авылы, Бакырчы авылы Юынчы авылы  |              | МТЗ-82, ДТ-150 бульдозер, ДТ-75 бульдозер, | 1<br>1<br>1      |
| 5     | Бишнә авыл жирлеге «Волгадорстрой» ЖЧЖ Генераль директоры Ген. директоры Гранфельд Игорь Юрьевич 8(843) 5181788, ПТО инженеры Кашапов Вилюр Рамил улы тел: 89509690353 Филиппов Сергей | 1 нче участок начальнигы Сәғыйев Динар Наил улы тел: 89061145052 | Диспетчер тәүлек буе 89872911345                               | Торак пунктка керу юллары: Кызыл Кармыш авылы Берновые Көвали авылы Гремячий Ключ авылы Торак пунктлары эчендә: Бишнә авылы |              | Техниканы наряд нигезендә бүлеп бирү       |                  |



| № т/б | Юлларга хезмәт күрсәтә торган оешма исеме, житәкченең Ф.И.Ат.и (эш тел., кәрәзле тел.) | Участок мастерларының Ф.И.Ат.и. (кәрәзле тел.) | Диспетчер телефоны | Автомобиль юллары исеме   | Озынлыгы, км | Юл техникасы   |                  |
|-------|--|--|--------------------|---|--------------|--|------------------|
|       |  |  |                    |   |              | Марка  | Бер әмл ек сан ы |
| 8     | Олы Карагуҗа авыл җирлегенә<br>ШЭ Гәрәев Т.Х.  | Директоры Гәрәев<br>Тимур Хәлим улы            | 89172696425        | авылы<br>Торак пунктка керү юллары:<br>Олы Карагуҗа авылы,<br>Олы Күлбаш авылы,<br>Кече Карагуҗа авылы,<br>Синтәк авылы<br>Чиручи авылы<br>Торак пунктлары эчендә:<br>Олы Карагуҗа авылы<br>Олы Күлбаш авылы<br>Кече Карагуҗа авылы<br>Синтәк авылы<br>Чиручи авылы |              | Резина күпчәкле LW-300 фронталь тәягече булган амкадор | 2                |
| 9     | Олы Жәке авыл җирлегенә<br>ШЭ Гәрәев Т.Х.  | Директоры Гәрәев<br>Тимур Хәлим улы            | 89172696425        | Торак пунктка керү юллары;<br>Олы Жәке авылы<br>Каратмән авылы<br>Уразлы авылы<br>Никольское авылы<br>Үтәнгеш авылы<br>Торак пунктлар эчендә:<br>Олы Жәке авылы<br>Каратмән авылы<br>Уразлы авылы<br>Никольское авылы   |              | Резина күпчәкле LW-300 фронталь тәягече булган амкадор | 2                |

| № т/б | Юлларга хезмәт күрсәтә торган оешма исеме, житәкченең Ф.И.Ат.и (эш тел., кәрәзле тел.) | Участок мастерларының Ф.И.Ат.и. (кәрәзле тел.)                      | Диспетчер телефоны  | Автомобиль юллары исеме   | Озынлыгы, км | Юл техникасы             |                  |
|-------|--|---|---|---|--------------|--------------------------|------------------|
|       |  |   |   |   |              | Марка                    | Бер әмл эк сан ы |
| 10    | Олы Шырдан авыл жирлеге<br>ИП Яруллин Рәшит Рәфкать улы<br>кәрәз. 89178917728          | Олы Шырдан авыл жирлеге башлыгы<br>Кәримов Р. Р.<br>89872093997     |   | Үтәнгеш авылы<br>Торак пунктка керу юллары:<br>-Олы Шырдан авылы;<br>-Кече Шырдан авылы;<br>-Иске Шырдан авылы;<br>- Селище- Говядино авылы;<br>Торак пунктлар эчендә:<br>Олы Шырдан авылы<br>Кече Шырдан авылы<br>Иске Шырдан авылы<br>Селище-Говядино |              | К-700                    | 1                |
| 11    | Күгәй авыл жирлеге<br>«Норлат ТКХ МПП» МУП<br>Бәхтияров<br>Равил Рухулла улы           | Күгәй авыл жирлеге башлыгы<br>Хисаметдинова<br>Фәния Хәбибулла кызы | (84371)3-93-81<br>89172830013<br>өй т. 3-93-93<br>89625630579 | Күгәй авылына керу юллары 1 км.<br>Торак пунктлары эчендә:<br>Күгәй авылы<br>Тау иле авылы;<br>Рус Ислам авылы,<br>Урман т. п.  |              | МТЗ-82<br>К-744<br>К-700 | 1.<br>1<br>1.    |
| 12    | Күгәш авыл жирлеге<br>«Норлат ТКХ МПП» МУП   | Бәхтияров<br>Равил Рухулла улы                                      | (84371)3-93-81<br>89172830013                                 | Тугай авылы бистәсенә керу юллары - 1км   |              | МТЗ-82<br>К-744<br>К-700 | 1<br>1<br>1      |





| № т/б    | Юлларга хезмәт күрсәтә торган оешма исеме, житәкченең Ф.И.Ат.и (эш тел., көрәзле тел.)  | Участок мастерларының Ф.И.Ат.и. (көрәзле тел.)                         | Диспетчер телефоны                  | Автомобиль юллары исеме  | Озынлыгы, км | Юл техникасы                        |                  |
|----------|---|--|-------------------------------------|--|--------------|-------------------------------------|------------------|
|          |   |  |                                     |  |              | Марка                               | Бер әмл ек сан ы |
|          | «Экотрейд» ЖЧЖ<br>Директоры Масленникова Регина Марат кызы  | Масленникова Регина Марат кызы   | Т 4-18-84<br>89655986330            | Үрнек п.,<br>Дубровка п.,<br>Красницкий п.,<br>Новочувашский п.,<br>Грузинский п.  |              | универсаль<br>пневматик төягеч      |                  |
| 17       | Норлат авыл җирлеге<br>«Норлат ТКХ МПП» МУП   | Директоры Бөхтияров Равил Рухулла улы                                  | эш т. 3-93-81<br>89172830013        | Торак пунктлары эчендә:<br>Норлат авылы<br>Булатово авылы<br>Татар Исламы авылы  |              | МТЗ-82<br>К-744<br>К-700            | 1<br>1<br>1      |
| 17.<br>1 | "ПМК Заволжское" ЖЧЖ  | Абзалов Рәмис Хәмзә улы<br>89179082564                                 | 89534124959                         | Торак пунктлары эчендә:<br>Албаба авылы,<br>Косякау авылы,<br>Прибой ав.   |              | «Амкадор» төягече                   | 1                |
| 18       | Октябрь авыл җирлеге<br>«Волгадорстрой» ЖЧЖ<br>Генераль директоры<br>Ген. директоры Гранфельд Игорь Юрьевич 8(843) 5181788,<br>тел: 89503162372<br>ПТО инженеры<br>Кашапов Виллур Рамил улы<br>тел: 89509690353 | 1 нче участок начальнигы<br>Сәгыйев Динар Наил улы тел:<br>89061145052 | Диспетчер тәүлек бue<br>89872911345 | Ореховка (үзек урамнан Светлая урамына кадәр) трассадан,<br>Октябрьский п.(үзек юлдан-АОЭ,<br>Садовая урамына кадәр: Васильево ягына таба – Яр бue, Зеленая урамы, Водников урамы; Казан ягына таба – Гагарин урамына таба юл.)<br>Торак пунктлары эчендә: |              | Техниканы наряд буенча бүлеп биру   | 1<br>1           |
|          | Октябрь авыл җирлеге<br>Башкарма комитеты   |  | 8(84371)6-55-37                     |  |              | Трактор ЭО 2626<br>Беларус 82.1 УДМ | 1<br>1           |

| № т/б | Юлларга хезмәт күрсәтә торган оешма исеме, җитәкченең Ф.И.Ат.и (эш тел., кәрәзле тел.)   | Участок мастерларының Ф.И.Ат.и. (кәрәзле тел.)  | Диспетчер телефоны                         | Автомобиль юллары исеме   | Озынлыгы, км | Юл техникасы  |                  |
|-------|--|---|--|---|--------------|---|------------------|
|       |  |   |  |   |              | Марка   | Бер әмл ек сан ы |
| 19    | Осиново авыл җирлеге «Коммуналь хужалык» МУП Директор Нигъмәтуллин Азат Исмәгыйль улы эш тел. 3-12-76; кәрәзле 89053134747<br>Осиново авыл җирлеге Башкарма комитеты | Авыл җирлеге башлыгы - Дементьев Александр Петрович<br>Осиново авыл җирлеге РБК Харинкин Юрий Александрович | (08.00 – 17.00) 89173992528<br>89274363264 | Октябрь п. Ореховка авылы<br>Поселок эчендәге юллар<br>Тротуарлар, ишегалды территориясе, балалар бакчалары, Осиново авыл җирлеге мектепләре территориясе   |              | Техниканы наряд буенча бүлөп биру<br>"Амкадор" тибындагы фронталь тәягеч 210-270 ат көче булган катнаш юл машиналары. | 1<br>2           |
| 20    | Раифа авыл җирлеге ШӘ Гәрәев Т.Х.  | Директор Гәрәев Тимур Халим улы   | 89586225706                                | Бело-Безводное авылы:<br>Яңа урам,<br>Юбилей урамы,<br>Яшел урам,<br>Үзәк ур.,<br>Урман ур., Күл ур.,<br>Дача ур., Дуслык ур., Сиренев ур.,<br>Кояшлы ур.,<br>Болгар ур., Яшьләр ур.,<br>Крайняя ур.,<br>Интернациональ ур. |              | Фронталь тәягеч<br>МТЗ 82<br>Экскаватор   | 1.<br>1<br>1     |

| № т/б | Юлларга хезмэт күрсәтә торган оешма исеме, житәкченең Ф.И.Ат.и (эш тел., кәрәзле тел.)                        | Участок мастерларының Ф.И.Ат.и. (кәрәзле тел.)      | Диспетчер телефоны                             | Автомобиль юллары исеме  | Озынлыгы, км | Юл техникасы                      |                  |
|-------|---|---|--|--|--------------|-----------------------------------|------------------|
|       |   |   |  |  |              | Марка                             | Бер әмл ек сан ы |
| 21.   | Рус Әжиле авыл җирлеге «Норлат ТКХ МПП» МУП   | Директоры Бәхтияров Равил Рухулла улы               | эш т. 3-93-81<br>89172830013                   | пос Садовый:<br>Заречная ур.,<br>Садовая ур.,<br>Малиновая ур.,<br>Кирпечная ур.,<br>Лесная ур., Зеленая ур.,<br>Дорожная ур.,<br>Яңа ур., Лесозавод ур.,<br>Вехов ур.;<br>Местечко Раифа:<br>Үзәк ур., Балалар ур.,<br>Яр бую ур., Клуб тыкрыгы |              | МТЗ-82<br>К-744<br>К-700          | 1.<br>1<br>1.    |
| 22    | Зәя авыл җирлеге «Коммуналь хужалык» МУП Нигъмәтуллин Азат Исмәгыйль улы эш тел. 3-12-76; кәрәзле 89053134747 | Зәя авыл җирлеге башлыгы Костюнин Владимир Павлович | кол. 4-98-48;<br>89063202338 участкагы мастеры | Зәя авылының поселок эчендәге урамнары   |              | МТЗ-82                            | 1                |
| 23    | Өтәшкә авыл җирлеге «Норлатдорстрой» ЖЧЖ Директор Шәрәфетдинов  | Шәрәфетдинов Руслан Равил улы                       | 8(84371)3-91-98                                | Өтәшкә, Бузай, Өтәшкә, Кече Өтәк,  |              | Техниканы наряд буенча бүлөп биру | .                |

| № т/б | Юлларга хезмәт күрсәтә торган оешма исеме, житәкченең Ф.И.Ат.и (эш тел., көрәзле тел.) | Участок мастерларының Ф.И.Ат.и. (көрәзле тел.)  | Диспетчер телефоны  | Автомобиль юллары исеме   | Озынлыгы, км | Юл техникасы                                 |                  |                                   |
|-------|--|---|---|---|--------------|--|------------------|-----------------------------------|
|       |  |   |   |   |              | Марка  | Бер әмл ек сан ы |                                   |
|       | Руслан Равил улы<br>т.: 8(84371) 3-91-98<br>тел: 89274351886                           | Т.: 8(84371) 3-91-98<br>тел: 89274351886<br><br>Прораб - Бикмуллин<br>Рамил Марат улы<br>көрәз. 89375218097 | (эш кеннәрендә 07.00 - 16.00)<br>Калган вакытта- прораб Бикмуллин<br>Рамил Марат улы<br>т.89375218097 | Салатчы авыллары,<br>Гөбнә ст.  |              | ДТ-75 бульдозер<br>Т-150-бульдозер<br>МТЗ-82 | 1<br>1<br>1      |                                   |
|       | «Норлат ТКХ МПП» МУП   | Бәхтияров<br>Равил Рухулла улы  | эш т. 3-93-81<br>89172830013  | Гөбнә ст., Салатчы,<br>Өтөшкә, Бузай,<br>Кече Өтөк, Олы<br>Өтөк авыллары<br>янына керү юллары |              |  |                  |                                   |
|       |  |   |   | Авыл жирлекләре<br>буенча нәтижә  |              |  |                  | 25<br>бер<br>мллек<br>техн<br>ика |

Зеленодольск муниципаль районы  
Башкарма комитеты карары буенча

4 нче кушымта  
01.11.2022 ел № 2996

Район территориясендә «Буран» планын көрткәндә Зеленодольск муниципаль районы оешмалары, предприятиеләре һәм учреждениеләре бүлөп чыгара торган техника буенча белешмәләр

| № т/б                      | Предприятиенең исеме, бүлөп бирелә торган техника буенча җаваплы хезмәткәр Ф. И.Ат.и. (эш тел., көрәзле т.)  | Диспетчер телефоны   | Шәхси состав   | Юл, кар чистарту техникасы   |                              |
|----------------------------|--|--|--|--|------------------------------|
|                            |  |  |  | Марка  | Берәмлек саны                |
| <b>Зеленодольск шәһәре</b> |  |  |  |  |                              |
| 1.                         | А. М. Горький исемендәге Зеленодольск заводы » АЖ<br>Гулин Сергей Николаевич<br>телефон: 89053161023<br>эш: 8(84371)2-11-40  | 8(84371) 2-11-40;<br>8(84371) 2-13-00;<br>8(84371) 2-12-38 | Шаудуллин Рәфыйк<br>Рәшит улы<br>Романов Владимир<br>Александрович               | Амкадор - АВ6398<br><br>МАЗ - 6501 Т842<br>НС (самосвал)             | 1 берәмлек<br><br>1 берәмлек |
| 2.                         | «Серго исемендәге завод»ЖБ» АЖ<br>АТЦ УТЛ дежур диспетчерлары:<br>Мифтахова Флюра Рәкыйф кызы;<br>Айнәтдинова Рүзинә Рәстәм кызы;<br>Селюкова Надежда Викторовна, дежур диспетчерлар телефоннары 5-26-88 | Диспетчер УТЛ<br>тел: 8(84371)5-26-88;                     | Сабитов Равил Рәфкәтә<br>улы<br>Закиров Рәфкәтә<br>Жиһангир улы                  | КАМАЗ -<br>үзбушаткыч<br>Р 361 ОТ<br>КАМАЗ -<br>үзбушаткыч<br>875 ХХ | 1 берәм.<br><br>1 берәмлек   |
| 3.                         | «Зеленодольск жылылык чептәрләре предприятие» АЖ<br>Транспорт участогы башлыгы<br>Егоров Андрей Владимирович<br>тел.: 3-73-70,<br>телефон: 89050395693   | Диспетчер<br>8(84371)6-04-66                               | Автомобиль йөртүче<br>Гисматуллин И. Ф.<br>Экскаватор машинисты<br>Яруллин И. М. | КАМАЗ-<br>үзбушаткыч<br><br>Экскаватор ЮМЗ                           | 1 берәмлек<br><br>1 берәмлек |

| № т/б                      | Предприятиенң исеме, бүлеп бирелө торган техника буенча жаваплы хезмәткәр Ф. И.Ат.и. (эш тел., кәрәзле т.)  | Диспетчер телефоны   | Шәхси состав   | Юл, кар чистарту техникасы                                  |                              |
|----------------------------|---|--|--|---|------------------------------|
|                            |   |  |  | Марка   | Берәмлек саны                |
| 4.                         | «КМПО» АЖ филиалы- Зеленодольск машина төзелеше заводы<br>Садыйков Илназ Илдар улы кәрәзле 89600402383, эш т. 8(84371)3-87-59<br>Ефремов Станислав Иванович кәрәз. 89625530472 эш тел . 8(84371)3-87-62 | гараж диспетчеры эш тел. 8(84371)3-87-59, завод (81-11) кәрәзле 89003203907, завод буенча диспетчер эш тел. 8(84371)3-87-41, кәрәзле 89625530302, Хезмәтне саклау каравылы начальнигы тел.8(84371)3-87-45 (тәүлек буе) | Ибәтов Гарәф Шәйхи улы<br><br>Вафин Алмаз Фәрнәт улы               | ТД-75 тракторы гос № 60-01<br><br>Камаз -55111 гос. № 571ха | 1 берәмлек<br><br>1 берәмлек |
| 5.                         | «ТДК» ЖЧЖ<br>Транспорт цехы начальнигы Закиров Марат Әмир улы, тел.8(902) 672 67-61   | 89871804391 тәүлек буе<br><br>8(84371)4-25-72<br>8(84371)5-08-95 тәүлек буе  | Архипов Сергей Иванович  | Вольво L-150F   | 1 берәмлек                   |
| 6.                         | «Ак Барс» Машина-технологик компаниясе» ЖЧЖ 2 нче филиалы<br>Транспорт хезмәте начальнигы- Борисова Мария Федоровна эш тел.: 8(84371) 5-16-27, кәрәз. 89673602184                                       | 8(84371)4-25-72<br>8(84371)5-08-95 тәүлек буе  | 5 кеше   | Камаз 45143 (үзбүшаткыч)                                    | 5 берәмлек                   |
| 7.                         | «Майский »Теплица комбинаты ЖЧЖ<br>Пряников Владимир Максим улы 89869085378   | Тәүлек буе эшли торган диспетчер 89172513958   | Закиров Линар Гыйззәт улы<br>Дәүләтшин Илнур Нәкыйп улы<br>16 кеше | МТЗ-82-бульдозер  | 2 берәмлек                   |
| <b>БАРЛЫГЫ</b>             |   |  |  | <b>16 берәмлек</b>  |                              |
| <b>Зеленодольск районы</b> |   |  |  |   |                              |

| № т/б | Предприятиенен исеме, бүлөп бирелө торган техника буенча жаапаллы хезмөткөр Ф. И.А.т.и. (эш тел., керэзле т.) | Диспетчер телефоны | Шөхси состав   | Юл, кар чистарту техникасы            |                                    |
|-------|---|--------------------|----------------|---------------------------------------|------------------------------------|
|       |   |                    |                | Марка                                 | Берәмлек саны                      |
| 1.    | <b>Васильево штп</b><br>«Сосновый бор» шифаханәсе » ЖЧЖ<br>Тюрин Виктор Николаевич                            | 89600554445        | 5 кеше         | Трактор<br>МТЗ-82/1                   | 1 берәмлек                         |
| 2.    | <b>Олы Жәке авыл жирлеге</b><br>Зиннәтуллин Илһам Абдулбарий улы  | 89033071075        | 1 кеше         | Трактор                               | 1 берәмлек                         |
| 3.    | <b>Күгәй авыл жирлеге</b><br>Күгәй авыл хужалыгы предприятиесе<br>Хәйруллин Ирек Галим улы                    | 89172758797        | 2 кеше         | ДТ-75                                 | 1 берәмлек                         |
| 4.    | <b>Рус Әжиле авыл жирлеге</b><br>«Заволжье», ВЗП1 нче отряд<br>Хәйруллин Айрат Госман улы                     | 89869189385        | 2 кеше         | МТЗ-82<br>К-744<br>Амкадор<br>төягече | 1 берәм.<br>1 берәм.<br>1 берәмлек |
|       | <b>БАРЛЫГЫ</b>  |                    | <b>10 кеше</b> |                                       | <b>6 берәмлек</b>                  |
|       | Барлығы ЗМР буенча  |                    | <b>26 кеше</b> |                                       | <b>22 берәмлек</b>                 |