



**ПРИКАЗ**  
05.09.2022

**БОЕРЫК**  
№ 271-П

Татарстан Республикасы, Чистай шәһәре, Карл Маркс урамы, 60 йорт, 60 йорт литера Б адресы буенча урнашкан «Поляковлар һәм Логутовлар утары: төп йорт, флигель», 1833-1840 еллар, төбәк әһәмияттәге мәдәни мирас объекты турында

1. «Россия Федерациясе халыкларының мәдәни мирас объектлары (тарихи һәм мәдәни һәйкәлләре) турында» 2002 елның 25 июнендәге 73-ФЗ номерлы Федераль закон, «Татарстан Республикасында мәдәни мирас объектлары турында» 2005 елның 1 апрелдәге 60-ТРЗ номерлы Татарстан Республикасы Законы, Татарстан Республикасы Министрлар Кабинетының 2016 елның 10 июнендәге 393 номерлы «Төбәк әһәмиятендәге мәдәни мирас объекттын яисә жирле (муниципаль) әһәмияттәге мәдәни мирас объекттын Россия Федерациясе халыкларының мәдәни мирас объектларының (тарихи һәм мәдәни һәйкәлләренен) бердәм дәүләт реестрына төбәк әһәмиятендәге мәдәни мирас объекттын кертү турында карар кабул итү тәртибе турындагы Нигезләмәне раслау турында»гы карары, 2021 елның 25 февралдәге елгы дәүләт тарихи-мәдәни экспертизасының уңай нәтижәсе нигезендә боерам:

2. Татарстан Республикасы, Чистай шәһәре, Карл Маркс урамы, 60 йорт, 60 йорт литера Б адресы буенча урнашкан «Поляковлар һәм Логутовлар утары: төп йорт, флигель», 1833-1840 еллар, ачыкланган мәдәни мирас объекттын Россия Федерациясе халыкларының мәдәни мирас объектларының (тарихи һәм мәдәни ядкарьләренен) бердәм дәүләт реестрына кертелгән (161711044860004 номеры) төбәк әһәмиятендәге мәдәни мирас объекттын Татарстан Республикасы, Чистай шәһәре, Карл Маркс урамы, 60 йорт адресы буенча урнашкан «Төп йорт» төбәк әһәмиятендәге мәдәни мирас объекты дип үзгәртәргә.

3. Татарстан Республикасы, Чистай шәһәре, Карл Маркс урамы, 60 йорт, 60 йорт литера Б адресы буенча урнашкан «Поляковлар һәм Логутовлар утары», ачыкланган мәдәни мирас объекттын Татарстан Республикасы, Чистай шәһәре, Карл Маркс урамы, 60 йорт, 60 йорт литера Б адресы буенча урнашкан «Поляковлар һәм Логутовлар утары: төп йорт, флигель», 1833-1840 еллар, төбәк әһәмиятендәге мәдәни

мирас объекты сыйфатында Россия Федерациясе халыкларының мәдәни мирас объектларының (тарих һәм мәдәният һәйкәлләренә) бердәм дәүләт реестрына кертергә.

4. Татарстан Республикасы, Чистай шәһәре, Карл Маркс урамы, 60 йорт, 60 йорт литера Б адресы буенча урнашкан «Поляковлар һәм Логутовлар утары: төп йорт, флигель», 1833-1840 еллар, төбәк әһәмиятендәге мәдәни мирас объектының түбәндәге объект составын расларга:

- 1) Татарстан Республикасы, Чистай ш., Карл Маркс ур., 60 литера Б йорт адресы буенча урнашкан «Төп йорт»: (теркәү номеры 161711044860004);
- 2) Татарстан Республикасы, Чистай ш., Карл Маркс ур., 60 литера Б йорт адресы буенча урнашкан «Флигель».

5. Бу боерыкка 1 кушымта нигезендә Татарстан Республикасы, Чистай шәһәре, Карл Маркс урамы, 60 йорт, 60 йорт литера Б адресы буенча урнашкан «Поляковлар һәм Логутовлар утары: төп йорт, флигель», 1833-1840 еллар, төбәк әһәмиятендәге мәдәни мирас объектының чикләрен расларга.

6. Бу боерыкка 2 кушымта нигезендә Татарстан Республикасы, Чистай шәһәре, Карл Маркс урамы, 60 йорт, 60 йорт литера Б адресы буенча урнашкан «Поляковлар һәм Логутовлар утары: төп йорт, флигель», 1833-1840 еллар, төбәк әһәмиятендәге мәдәни мирас объектының сак предметын расларга.

7. Бу боерыкның үтәлешен контрольдә тотуны үз өстемә алам.

Комитет рәисе



И.Н. Гуцин

Татарстан Республикасы, Чистай шәһәре, Карл Маркс урамы, 60 йорт, 60 йорт  
литера Б адресы буенча урнашкан «Поляковлар һәм Логутовлар утары: төп йорт,  
флигель», 1833-1840 еллар, төбәк әһәмиятендәге мәдәни мирас объекты  
территориясенең чикләре



Татарстан Республикасы, Чистай шәһәре, Карл Маркс урамы, 60 йорт, 60 йорт  
литера Б адресы буенча урнашкан «Поляковлар һәм Логутовлар утары: төп йорт,  
флигель», 1833-1840 еллар, төбәк әһәмиятендәге мәдәни мирас объектының  
чикләренең картасы (схемасы)

**Шартлы билгеләр:**

	- мәдәни мирас объекты территориясе чиге
	- мәдәни мирас объекты
<b>1</b>	- территория чигенең характерлы ноктасы

Татарстан Республикасы, Чистай шәһәре, Карл Маркс урамы, 60 йорт, 60 йорт  
литера Б адресы буенча урнашкан «Поляковлар һәм Логутовлар утары: төп йорт,  
флигель», 1833-1840 еллар, төбәк әһәмиятендәге мәдәни мирас объектының  
чикләренәң характерлы нокталары таблицасы

Нокта №	Координаталарның җирле системасында нокта координаталары (МСК-16)	
	Х	Ү
1	429640.98	2211911.97
2	429604.66	2211925.44
3	429601.07	2211926.60
4	429585.46	2211932.18
5	429580.52	2211917.57
6	429580.18	2211917.69
7	429578.73	2211913.76
8	429631.00	2211894.21
9	429634.95	2211906.07
10	429638.25	2211905.07
1	429640.98	2211911.97

Татарстан Республикасы, Чистай шәһәре, Карл Маркс урамы, 60 йорт, 60 йорт  
литера Б адресы буенча урнашкан «Поляковлар һәм Логутовлар утары: төп йорт,  
флигель», 1833-1840 еллар, төбәк әһәмиятендәге мәдәни мирас объектының  
картографик тасвирламасы

Татарстан Республикасы, Чистай шәһәре, Карл Маркс урамы, 60 йорт, 60 йорт литера  
Б адресы буенча урнашкан «Поляковлар һәм Логутовлар утары: төп йорт, флигель»,  
1833-1840 еллар, төбәк әһәмиятендәге мәдәни мирас объектының чикләре  
түбәндәгечә үтә:

Чикне үтү		Чикне узу тасвирламасы
ноктдан	ноктага кадәр	
1	2	3
1	4	1 нче ноктадан көньяк-көнчыгыш юнәлештә 4 нче ноктага кадәр, Карл Маркс урамы буйлап
4	7	4 нче ноктадан алып көньяк-көнбатыш юнәлештә квартал эчендәге территориядә урнашкан 7 нче ноктага кадәр
7	10	7 нче ноктадан алып төньяк-көнбатыш юнәлештә квартал эчендәге территориядә урнашкан 10 нчы ноктага кадәр

10	1	6 нчы ноктадан төньяк-көнчыгыш юнәлештә Карл Маркс урамы ягына 1 нче ноктага кадәр
----	---	--

2 кушымта

Татарстан Республикасы, Чистай шәһәре, Карл Маркс урамы, 60 йорт, 60 йорт  
литера Б адресы буенча урнашкан «Поляковлар һәм Логутовлар утары: төп йорт,  
флигель», 1833-1840 еллар, төбәк эһәмиятендәге мәдәни мирас объектының сак  
предметы

1. Тарихи төзелеш структурасында утар комплексының шәһәр төзелеше һәм  
композицион характеристикалары, К. Маркс урамындагы кызыл линия буенча  
урыны.

2. Базарның төп йорт белән төп йорттагы капка һәм сул якта койма һәм бер  
катлы флигель белән тоташкан күләм-планировка структурасы, К. Маркс  
урамындагы кызыл сызык буенча урнашкан.

3. Коймалы кирпеч капкалар: капканың ике ягында кечкенә капкачлы арка  
капкалары, капканың як-ягында киселгән пилястрамлар, алар бизәкле кирпеч  
кладкалы архивольтларны һәм үзәктә «чәчәк» булган түгәрәк элементны,  
баганаларны һәм койманы филенчалы уем эшкәртүендә яшергән, цоколь чыгыш  
ясаучы һәм баскычлы кәрнизне тәмамлаучы.

Татарстан Республикасы, Чистай шәһәре, Карл Маркс урамы, 60 йорт, 60 йорт  
литера Б адресы буенча урнашкан «Поляковлар һәм Логутовлар утары: төп йорт,  
флигель», 1833-1840 еллар, төбәк эһәмиятендәге мәдәни мирас объектының сак  
предметын тасвирлау

1. Тарихи төзелеш структурасында урын. Төп йорт Карл Маркс урамындагы кызыл  
төзелеш линиясе буенча буй-буй (төп) фасад белән урнашкан.

2. Турыпчмаклы янкормалы өч катлы турыпчмаклы бинаның күләм-киңлек  
композициясе.

3. Ишетү тәрәзәле дүрт кыеклы вальс түбәсе, янкорманың бер кыеклы түбәсе, канлы  
өслек материалы - яфраклы тимер.

4. XIX гасыр башы фасадларының композицион чишелеше: үзәк өлештә яссы  
аркатура һәм турыпчмаклы композициясе, жиде тәрәзә уемы күчәрләре һәм алар  
өстендә дүрт аулак куыш.

5. Фасадларның сәнгатьчә бизәлеше: профильле кәрниз, шома фриз, цоколь чыгыш  
ясамый торган профильле профильле тартыклар; төп фасадның беренче катында  
руст; турыпчмаклы пиляссы пилясле аркатура; беренче катның тәрәзәләре тәрәзә  
төбәндәге киндер һәм йомык таш белән шома йөзлекле; икенче катның тәрәзәләре  
декоратив консоллы профильле тәрәзә табаннарында профильле тәрәзә

йөзлекләрендә; икенче каттагы тәрәзә төпләрендә бизәкле тәрәзә өсләрендә; икенче каттагы тәрәзә өсләрендә, ян һәм ян ишегалдында берничә фальт-тәрәзә; төп фасадтагы өчпочмаклы тәрәзә; төп фасадта төп тәрәзә куелган өч катлы тәрәзә; аттрокны тәмамлау.

6. Факел өслекләргә һәм декоратив элементларны эшкәртү материаллары һәм характеры - штукатур өслек буенча буяу, диварлар штукатуркасы буенча буялган беренче кат юллары.

7. Ишек һәм тәрәзә уемнарының урнашу урыны, габаритлары, конфигурациясе һәм бизәлеше, тәрәзә уемнарының тутыру материалы - агач (юкка чыккан).

8. Бинаның пространство-планировка структурасы үзәкле - бу коридор, аның тирәсендә торак бүлмәләр туплана. Инфилад бүлмәләрен тоташтыру.

9. Интерьерларның сәнгатьчә бизәлеше: тарихи түшәм тартымнары; тарихи түшәм розеткалары.

10. Бинаның конструкторлык схемасы: чын тышкы һәм эчке капитал диварлар (кирпеч); уемнарның чын кирпеч күперчекләре; куыш (таштан) һәм яссы (агачтан) ябылулар; катара түшәмләргә тарихи биеккә, балясины һәм баулы агач баскычның тарихи урыны.




Татарстан Республикасы, Чистай шәһәре, Карл Маркс урамы, 60 йорт, 60 йорт литеры Б адресы буенча урнашкан «Флигель», 1833-1840 еллар, төбәк әһәмиятендәге мәдәни мирас объектның сак предметын тасвирлау

1. Тарихи төзелеш структурасында урын. Флигель Карл Маркс урамындагы кызыл төзелеш линиясе буенча торч (баш) фасады белән урнашкан.
2. Объемнопространство композициясе: турыпочмаклы бер катлы кирпеч бина.
3. Конструктив схема: чын кирпеч диварлар; проемларның чын кирпеч киртәләре; тарихи япмалар, шул исәптән гөмбәләр; тарихи баскычларның урыны.
4. Түбәнең тарихи конфигурациясе, биеклек тамгалары һәм конструктив чишелеше, түбә материалы – табаклы калай.
5. Бина фасадларының композициясе һәм архитектур чишелеше: өч тәрәзә күчәрәнә өч баскычлы аттик һәм карнизы булган киң фриз композициясе; тарихи бизәк: штукатурка, покраска.
6. Ишек һәм тәрәзә уемнарының тарихи столляр тутырылышының урыны, пропорцияләре, профильләргә геометриясе һәм ачылыш (юкка чыкты).

\* Сак предметы объектны комплекслы тикшергәндә, шулай ук реставрация эшләрен башкару процессында төгәлләштерелгә һәм өстәмә кертергә тиеш. Асылмалы түшәмнәргә сүтү эшләрен башкарганда түшәмнәргә тарихи бизәлешенә булуын һәм техник торышын ачыкларга кирәк.





Татарстан Республикасы, Чистай шәһәре, Карл Маркс урамы, 60 йорт, 60 йорт литеры Б адресы буенча урнашкан «Поляковлар һәм Логутовлар утары: төп йорт, флигель», 1833-1840 еллар, төбәк әһәмиятендәге мәдәни мирас объектның сак САК ПРЕДМЕТЫ ТАБЛИЦАСЫ

№ п/п	Сак предмети	Төп элементларның фотофиксациясе/график материаллар
1	2	3
1.	<p>Тарихи төзелеш структурасында утар комплексының шәһәр төзелеше һәм композицион характеристикалары, К. Маркс урамындагы кызыл линия буенча урыны</p>	 <p>1. Төп йорт; 2. Коймалы капка; 3. Киртә; 4. Флигель</p>
2.	<p>Утарның төп йорт белән капка белән уң якта һәм сул якта койма һәм бер катлы флигель белән тоташкан планировка структурасы К. Маркс урамындагы кызыл сызык буенча урнашкан.</p>	
3.	<p>Кирпеч капкалары койма белән әйләндереп алынган: капканың ике ягында кечкенә капка, капканың як-ягында пилястрам, бизәкле кирпич кладкалы архивольтларны һәм үзәктә «чәчәк» белән түгәрәк элемент, баганалар һәм койманы филенча нишек эшкәртүендә эрләү жайланмасы, цоколь һәм баскычлы кәрнизне тәмамлаучы</p>	 <p>Коймалы капка</p>



Татарстан Республикасы, Чистай шәһәре, Карл Маркс урамы, 60 йорт адресы буенча урнашкан «Төп йорт» төбәк эһәмиятендәге мәдәни мирас объектынң САК ПРЕДМЕТЫ ТАБЛИЦАСЫ

№ п/п	Сак предметы	Төп элементларның фотофиксациясе/график материаллар
1	2	3
1.	Тарихи төзелеш структурасында урын. Төп йорт Карл Маркс урамындагы кызыл төзелеш линиясе буенча буй-буй (төп) фасад белән урнашкан.	 <p>1. Төп йорт; 2. Коймалы капка; 3. Киртә; 4. Флигель</p>
2.	Турыпочмаклы янкормалы өч катлы турыпочмаклы бинаның күләм-киңлек композициясе	
3.	Бер ишетү тәрзәле дүрт сканлы вальс түбәсе, янкорманың бер скатлы түбәсе, түбә материалы - табаклы калай.	



4. XIX гасыр башы  
фасадларының композицион  
чишелеше: үзек өлөштө яссы  
аркатура һәм турыпочмаклы  
пилясле, жиде тэрэзэ уемы  
күчэрлөре һәм алар өстендө  
дүрт аулак куыш белән  
симметрияле чыгыш ясаучы  
өч өлөшлө композиция



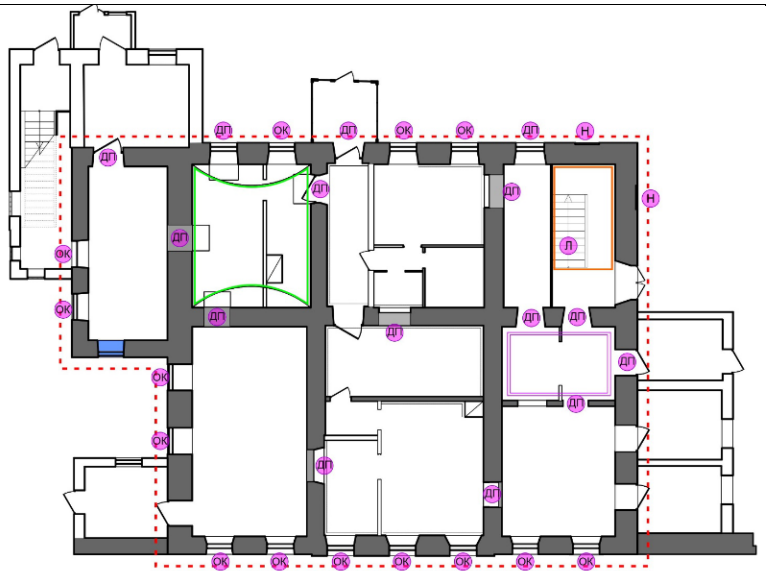


5. Фасадларның сәнгатьчә бизәлеше: профилирланган карниз, шомо фриз, цоколь калкытмый торган, төрле катлы профильле тягалар; төп фасадның беренче катындагы руст; турыпочмаклы пиляссы аркатура; беренче катның тәрәзәләре тәрәзә төбөндәге киндер һәм йомык таш белән шомо йөзлектә; икенче катның тәрәзәләре декоратив консольле тәрәзә табанындагы профильле тәрәзә йөзлекләрендә; икенче катның тәрәзә төпләрендәге тәрәзә төпләрендә урнашкан кара почмаклы куышлар; ян һәм ишегалды фасадында берничә фальш-тәрәзә; янкорманың төп фасадындагы ялган өч өлешле тәрәзә; янкорма төзөп бетерүдә зур булмаган аттик



6.	<p>Факел өслөклөрне һәм декоратив элементларны эшкәртү материаллары һәм характеры - штукатур өслөк буенча буяу, диварлар штукатуркасы буенча буялган беренче кат рустлары</p>	 A close-up photograph of a yellow wall. It shows a window with a white frame and a blue blind. Above the window, there are decorative arched elements. Below the window, there is a small, damaged white decorative element.
7.	<p>Урнашкан урыны, габаритлар, ишек һәм тәрзәэ уемнарын конфигурацияләү һәм бизәү, тәрзәэ уемнарын тутыру материалы - агач (юкка чыккан)</p>	 A close-up photograph of a window with a white frame. The window is set into a yellow wall. Above the window, there is a small, damaged white decorative element. The window frame appears to be made of wood and is in poor condition.

8. Бинаның пространство-планировка структурасы үзәк - ул коридор, аның тирәсендә торак бүлмәләр туплана. Анфиладлы бүлмәләрне тоташтыру



Условные обозначения:

- ценная историческая конфигурация внешних и внутренних стен
- ценная историческая композиция и архитектурно-художественное оформление
- ОК ценное историческое местоположение оконных проемов
- ДП ценное историческое местоположение дверных проемов
- Н ценное историческое местоположение ниш
- Л ценное историческое местоположение лестницы
- сводчатый потолок
- исторические тяги

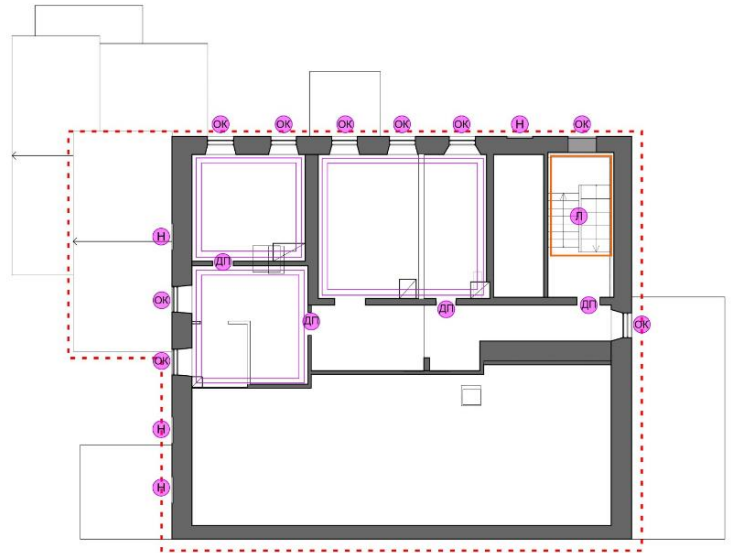
1 этаж.



Условные обозначения:

- ценная историческая конфигурация внешних и внутренних стен
- ценная историческая композиция и архитектурно-художественное оформление
- ОК ценное историческое местоположение оконных проемов
- ДП ценное историческое местоположение дверных проемов
- Н ценное историческое местоположение ниш
- Л ценное историческое местоположение лестницы
- исторические тяги

2 этаж.



Условные обозначения:

- ценная историческая конфигурация внешних и внутренних стен
- ценная историческая композиция и архитектурно-художественное оформление
- ОК ценное историческое местоположение оконных проемов
- ДП ценное историческое местоположение дверных проемов
- Н ценное историческое местоположение ниш
- ценное историческое местоположение лестницы
- исторические тяги

3 этаж.

9. Интерьерларның архитектур-сәнгати бизэлеше:
- тарихи түшәм тягалары;
  - тарихи түшәм розеткалары













Тарихи урыннар әлеге таблицаның 8 п. схемаларында күрсәтелгән


10. Бинаның конструкторлык схемасы: чын тышкы һәм эчке капитал диварлар (кирпеч); проемларның чын кирпеч күперчәкләре; гөмбәзле (таш) һәм яссы (агач) түшәмнәр; дуэтажара түшәмләренң тарихи биеклек тамгалары, агач баскычның балясины һәм тоткалы тарихи урыны.



Бинаның конструктив схемасы әлеге 8 нче таблицада тәкъдим ителгән

Татарстан Республикасы, Чистай шәһәре, Карл Маркс урамы, 60 йорт, 60 йорт  
литера Б адресы буенча урнашкан «Флигель», 1833-1840 еллар, төбәк әһәмиятендәге  
мәдәни мирас объектынның САК ПРЕДМЕТЫ ТАБЛИЦАСЫ

№ п\п	Сак предметы	Төп элементларның фотофиксациясе/график материаллар
1	2	3
1.	Тарихи төзелеш структурасында урын. Флигель Карл Маркс урамындагы кызыл төзелеш линиясе буенча торц (баш) фасады белән урнашкан.	 <p>1. Төп йорт 2. Коймалы капка 3. Киртә 4. Флигель</p>
2.	Гомуми-киңлек композициясе: турыпочмаклы бер катлы кирпеч бина	 <p>Флигельнең К. Маркс урамы яғыннан гомум күренеше</p>
3.	Конструктив схема: чын кирпеч диварлар; чын кирпеч әйләнешләр; тарихи япмалар, шул исәптән сводлар; тарихи баскычларның урыны.	
4.	Әкият түбәсенә тарихи конфигурациясе, биеклек билгеләре һәм конструктив чишелеше, түбә материалы - табаклы калай.	

5.	<p>Композиция һәм бинаның фасадларының архитектур чишелеше: өч баскычлы аттик һәм карнизы булган киң фриз белән симметрик композиция; тарихи бизәк: штукатурка, буяу</p>	 <p>Төп фасад</p>
6.	<p>Ишек һәм тәрәзә уемнарының тарихи столярлык тутырылышы, пропорцияләр, профильләрнең геометриясе һәм ишек һәм тәрәзә уемнарының тарихи столярлыгы (юкка чыккан).</p>	