



ПОСТАНОВЛЕНИЕ

2022 ел, 18 июль

г.Казань

КАРАР

№ 691

«Үтинкә сөркә (байбак) колониясе» төбәк әһәмиятендәге табигать ядкаре чикләре урынының график тасвирламасын раслау турында

«Махсус сакланыла торган табигать территорияләре турында» 1995 елның 14 мартындагы 33-ФЗ номерлы Федераль закон нигезендә, Буа муниципаль районы территориясендә урнашкан сөркә (байбак) колониясен саклап калу, шулай ук үсемлекләрне һәм хайваннарны (шул исәптән Татарстан Республикасы Кызыл китабына кертелгәннәрне) саклау максатларында Татарстан Республикасы Министрлар Кабинеты КАРАР БИРӨ:

1. Бу карарга теркәлгән «Үтинкә сөркә (байбак) колониясе» төбәк әһәмиятендәге табигать ядкаре чикләре урынының график тасвирламасын расларга.

3. Татарстан Республикасының Биологик ресурслар буенча дәүләт комитетына «Үтинкә сөркә (байбак) колониясе» төбәк әһәмиятендәге табигать ядкаре чикләре турындагы мәгълүматны «Дәүләт теркәве, кадастр һәм картография федераль хезмәтенең Татарстан Республикасы буенча Федераль кадастр палатасы» федераль дәүләт бюджет учреждениесенең Татарстан Республикасы филиалына билгеләнгән тәртиптә кертүне тәмин итәргә.

3. Бу карарның үтәлешен тикшерүдә тотуны Татарстан Республикасының Биологик ресурслар буенча дәүләт комитетына йөкләргә.

Татарстан Республикасы
Премьер-министры

А.В.Песошин

Татарстан Республикасы
 Министрлар Кабинетының
 2022 ел, 18 июль, 691 нче
 карары белән расланды

«Үтинкә сөркә (байбак) колониясе» төбәк әһәмиятендәге
 табигать ядкаре чикләре урынының график тасвирламасы

1 бүлек

Объект турында мәгълүматлар		
Т/с	Объектның тасвирнамәләре	Тасвирнамәләрнең тасвирламасы
1	Объектның урнашу урыны	Татарстан Республикасы, Буа муниципаль районы, Ырынгы авыл жирлегенә
2	Объектның мәйданы +/- мәйданны билгеләү төгәлсезлегенә зурлыгы (P +/- Дельта P)	500 009 кв.м +/- 94 563 кв.м
3	Объектның башка тасвирнамәләре	-

2 бүлек

Объект чикләренен урнашу урыны турында мәгълүматлар					
1. Координатлар системасы: Халыкара координатлар системасы – 16					
2. Объект чикләренен характерлы нокталары турында мәгълүматлар					
Чикләренен характерлы нокталары билгесе	Координатлар, метр		Характерлы ноктаның координатларын билгеләү ысулы	Характерлы нокта урынының уртача квадрат төгәлсезлегенә (Mt), метр	Жирлектә нокта билгесенен тасвирламасы (булганда)
	X	Y			
1	2	3	4	5	6
1	386175.96	1237896.28	Картометрик	12.50	-
2	386204.20	1237913.25	Картометрик	12.50	-
3	386239.11	1237996.15	Картометрик	12.50	-
4	386226.99	1238065.60	Картометрик	12.50	-
5	386039.12	1238126.81	Картометрик	12.50	-
6	386020.94	1238161.96	Картометрик	12.50	-
7	385981.55	1238166.20	Картометрик	12.50	-
8	385796.11	1238161.35	Картометрик	12.50	-
9	385763.38	1238164.99	Картометрик	12.50	-
10	385624.00	1238318.92	Картометрик	12.50	-
11	385628.24	1238394.67	Картометрик	12.50	-
12	385627.64	1238507.99	Картометрик	12.50	-
13	385606.43	1238506.78	Картометрик	12.50	-
14	385568.25	1238492.84	Картометрик	12.50	-
15	385460.98	1238499.51	Картометрик	12.50	-
16	385396.14	1238526.17	Картометрик	12.50	-

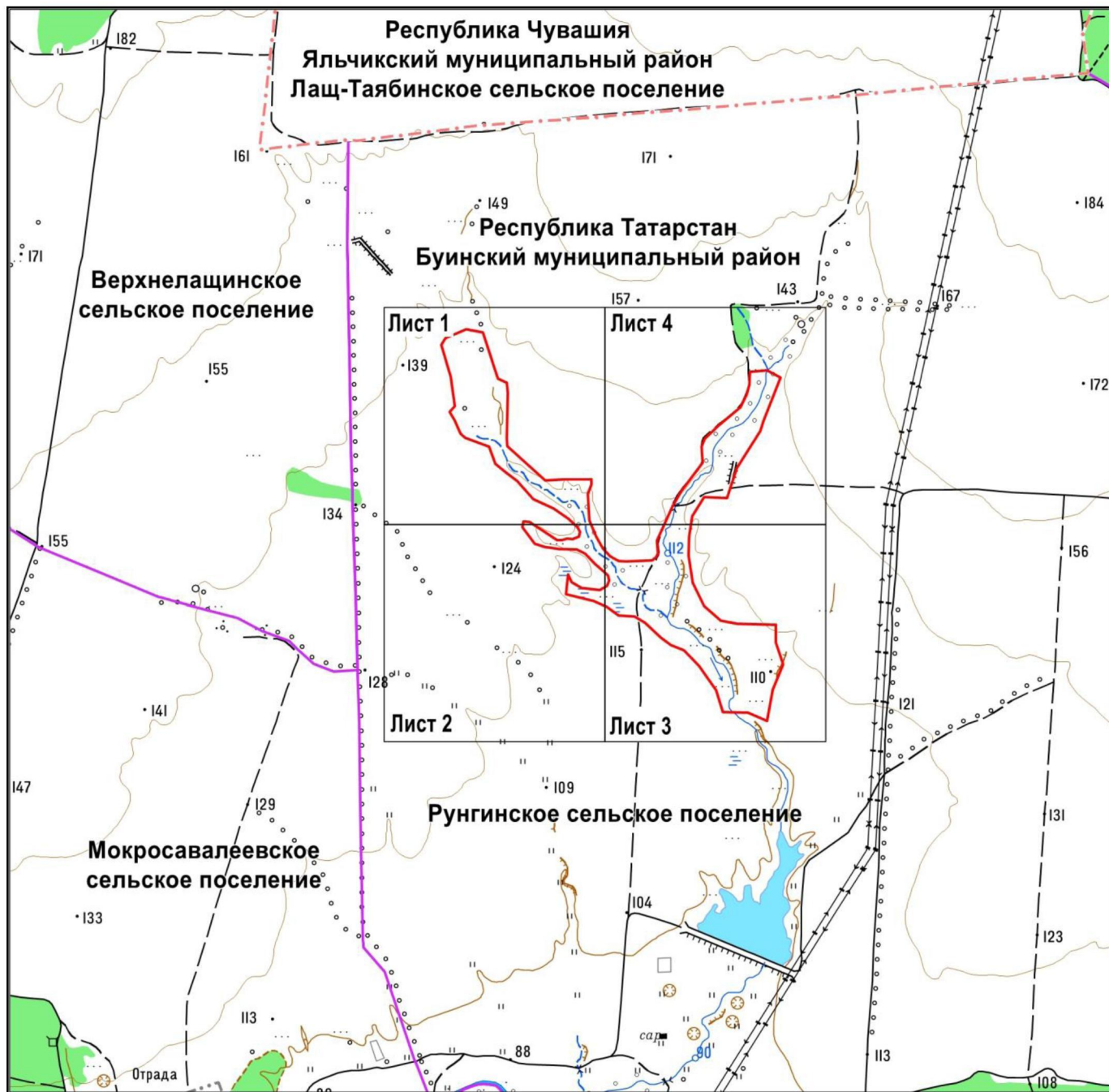
1	2	3	4	5	6
17	385347.58	1238554.11	Картометрик	12.50	-
18	385314.09	1238584.11	Картометрик	12.50	-
19	385296.75	1238616.47	Картометрик	12.50	-
20	385294.33	1238647.38	Картометрик	12.50	-
21	385297.60	1238754.77	Картометрик	12.50	-
22	385310.39	1238770.44	Картометрик	12.50	-
23	385325.00	1238777.56	Картометрик	12.50	-
24	385377.95	1238774.28	Картометрик	12.50	-
25	385519.04	1238837.42	Картометрик	12.50	-
26	385582.71	1238875.58	Картометрик	12.50	-
27	385696.11	1238960.93	Картометрик	12.50	-
28	385762.17	1238956.45	Картометрик	12.50	-
29	385793.08	1238967.96	Картометрик	12.50	-
30	385845.20	1239024.32	Картометрик	12.50	-
31	385922.16	1239114.01	Картометрик	12.50	-
32	385975.49	1239140.07	Картометрик	12.50	-
33	386013.56	1239150.96	Картометрик	12.50	-
34	386065.42	1239152.91	Картометрик	12.50	-
35	386071.61	1239223.09	Картометрик	12.50	-
36	386042.04	1239278.25	Картометрик	12.50	-
37	385865.80	1239207.34	Картометрик	12.50	-
38	385825.80	1239195.82	Картометрик	12.50	-
39	385673.69	1239100.68	Картометрик	12.50	-
40	385551.28	1239060.68	Картометрик	12.50	-
41	385555.52	1238965.54	Картометрик	12.50	-
42	385477.34	1238917.06	Картометрик	12.50	-
43	385395.53	1238904.94	Картометрик	12.50	-
44	385317.96	1238903.72	Картометрик	12.50	-
45	385206.45	1238920.69	Картометрик	12.50	-
46	385110.70	1238965.54	Картометрик	12.50	-
47	385052.53	1239034.02	Картометрик	12.50	-
48	385039.80	1239101.89	Картометрик	12.50	-
49	385036.16	1239258.85	Картометрик	12.50	-
50	384962.84	1239259.46	Картометрик	12.50	-
51	384875.57	1239288.54	Картометрик	12.50	-
52	384770.73	1239246.12	Картометрик	12.50	-
53	384643.46	1239221.88	Картометрик	12.50	-
54	384678.01	1239143.71	Картометрик	12.50	-
55	384679.83	1239041.90	Картометрик	12.50	-
56	384767.70	1239014.62	Картометрик	12.50	-
57	384867.69	1238945.54	Картометрик	12.50	-
58	384931.32	1238884.33	Картометрик	12.50	-
59	384951.93	1238831.00	Картометрик	12.50	-
60	384983.44	1238791.00	Картометрик	12.50	-
61	385043.44	1238724.95	Картометрик	12.50	-
62	385069.49	1238681.92	Картометрик	12.50	-

1	2	3	4	5	6
63	385073.13	1238618.29	Картометрик	12.50	-
64	385110.10	1238567.99	Картометрик	12.50	-
65	385132.16	1238515.02	Картометрик	12.50	-
66	385159.30	1238403.64	Картометрик	12.50	-
67	385241.60	1238411.64	Картометрик	12.50	-
68	385208.27	1238426.18	Картометрик	12.50	-
69	385186.46	1238466.18	Картометрик	12.50	-
70	385177.37	1238540.72	Картометрик	12.50	-
71	385194.33	1238571.63	Картометрик	12.50	-
72	385214.70	1238578.69	Картометрик	12.50	-
73	385235.54	1238574.05	Картометрик	12.50	-
74	385255.54	1238554.66	Картометрик	12.50	-
75	385282.21	1238521.33	Картометрик	12.50	-
76	385325.84	1238481.33	Картометрик	12.50	-
77	385342.20	1238448.60	Картометрик	12.50	-
78	385343.41	1238372.85	Картометрик	12.50	-
79	385352.85	1238317.71	Картометрик	12.50	-
80	385364.62	1238277.10	Картометрик	12.50	-
81	385433.10	1238225.59	Картометрик	12.50	-
82	385456.13	1238229.23	Картометрик	12.50	-
83	385453.71	1238254.68	Картометрик	12.50	-
84	385380.99	1238367.40	Картометрик	12.50	-
85	385379.78	1238386.79	Картометрик	12.50	-
86	385386.81	1238408.13	Картометрик	12.50	-
87	385385.23	1238431.64	Картометрик	12.50	-
88	385396.14	1238455.88	Картометрик	12.50	-
89	385415.29	1238460.00	Картометрик	12.50	-
90	385433.71	1238450.42	Картометрик	12.50	-
91	385467.04	1238414.06	Картометрик	12.50	-
92	385509.46	1238352.85	Картометрик	12.50	-
93	385547.64	1238269.22	Картометрик	12.50	-
94	385621.95	1238205.48	Картометрик	12.50	-
95	385654.30	1238163.17	Картометрик	12.50	-
96	385691.87	1238115.90	Картометрик	12.50	-
97	385761.56	1238090.08	Картометрик	12.50	-
98	385796.72	1237992.88	Картометрик	12.50	-
99	385814.29	1237973.49	Картометрик	12.50	-
100	385867.01	1237950.46	Картометрик	12.50	-
101	385904.10	1237928.88	Картометрик	12.50	-
102	385926.40	1237949.85	Картометрик	12.50	-
103	386047.85	1237934.34	Картометрик	12.50	-
1	386175.96	1237896.28	Картометрик	12.50	-

4 бүлек

«Үтинкә сөркә (байбак) колониясе» төбәк әһәмиятендәге табигать ядкәре –
объект чикләре планы

Объект чикләренен күзәтү схемасы



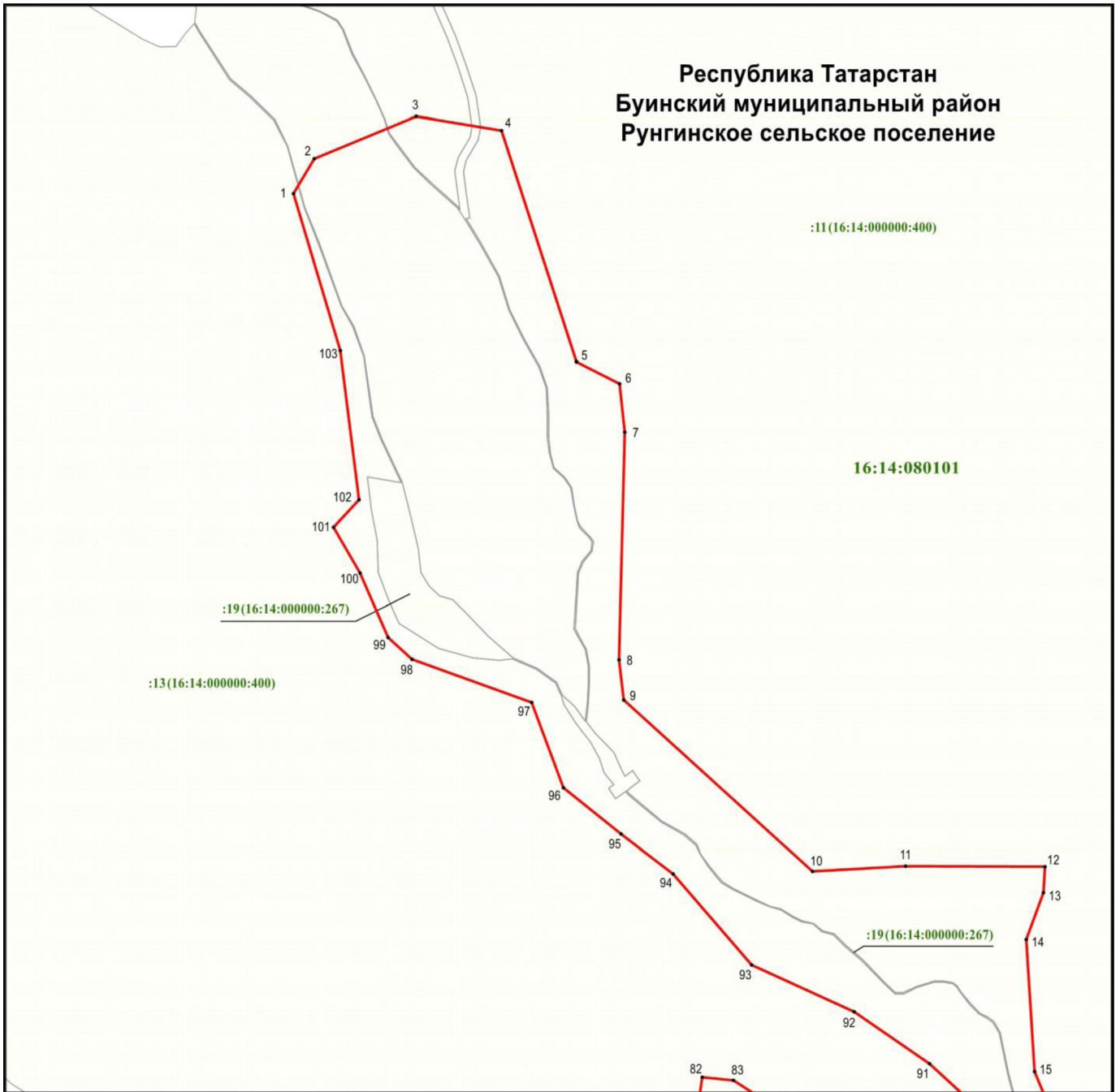
Масштабы 1 : 25 000

Файдаланыла торган шартлы билгеләр һәм тамгалар

- — объект чиге
- - - — муниципаль район, шәһәр округы чиге
- — жирлек чиге
- . . - — торак пункт чиге

«Үтинкә сөркә (байбак) колониясе» төбәк эһәмиятендәге табигать ядкәре –
объект чикләре планы

1 нче бит



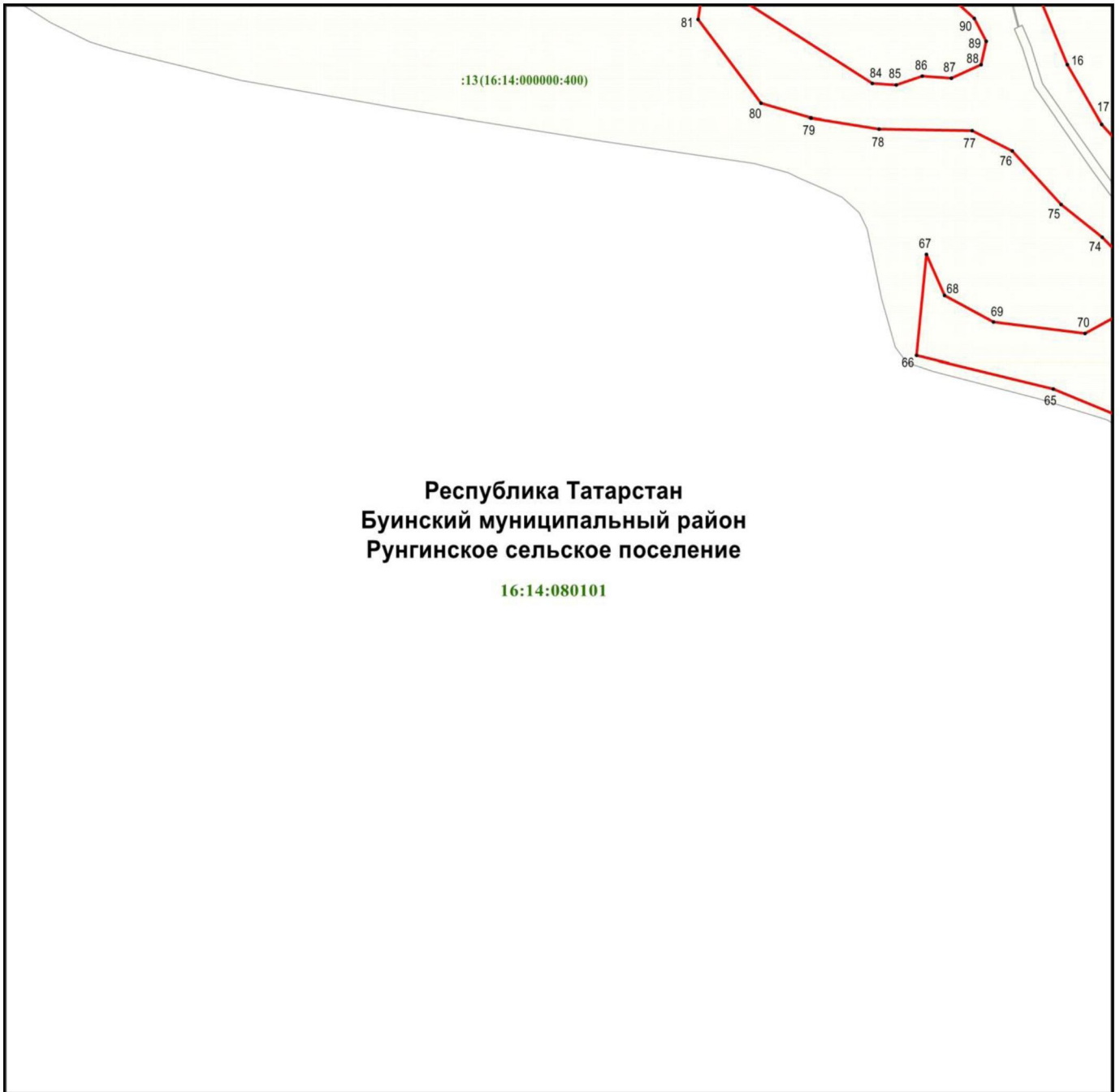
Масштабы 1 : 5 000

Файдаланыла торган шартлы билгеләр һәм тамгалар

- 1 – объект чикләренен характерлы ноктасы билгесе
- (red line) – объект чиге
- (green line) – кадастр кварталы чиге
- (grey line) – жир кишәрлеге чиге
- 16:14:080101** – кадастр кварталы номеры
- :11** – жир кишәрлегенен кадастр номеры
- (16:14:000000:400)** – бердәм жирдән файдалануның кадастр номеры

4 бүлек
«Үтинкә сөркә (байбак) колониясе» төбәк әһәмиятендәге табигать ядкәре –
объект чикләре планы

2 нче бит



Масштабы 1 : 5 000

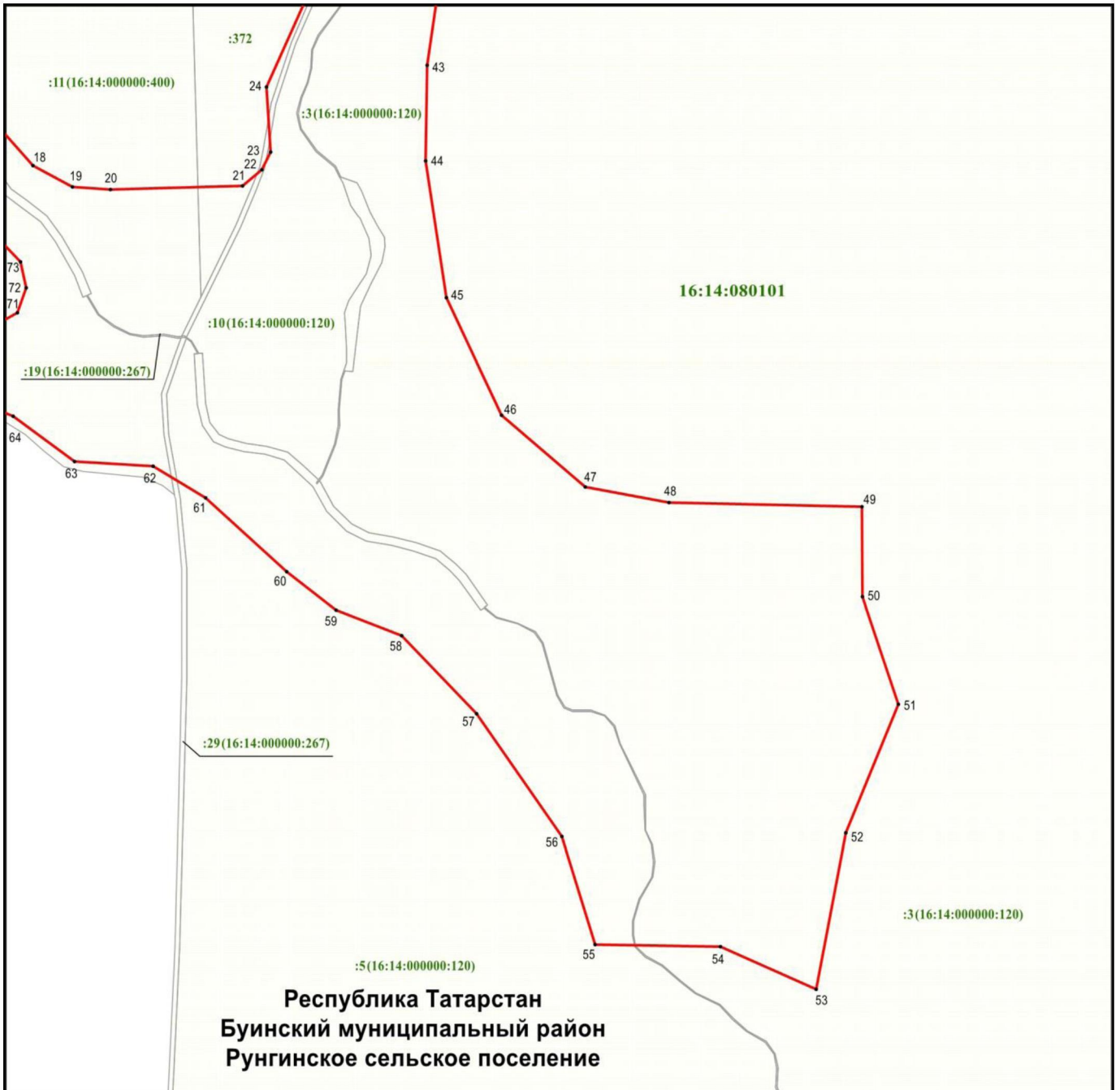
Файдаланыла торган шартлы билгеләр һәм тамгалар

- 16 – объект чикләренен характерлы ноктасы билгесе
- – объект чиге
- – кадастр кварталы чиге
- – жир кишәрлеге чиге
- 16:14:080101 – кадастр кварталы номеры
- :13 – жир кишәрлегенен кадастр номеры
- (16:14:000000:400) – бердәм жирдән файдалануның кадастр номеры

4 бүлек

«Үтинкә сөркә (байбак) колониясе» төбәк әһәмиятендәге табигать ядкәре –
объект чикләре планы

3 нче бит



Масштабы 1 : 5 000

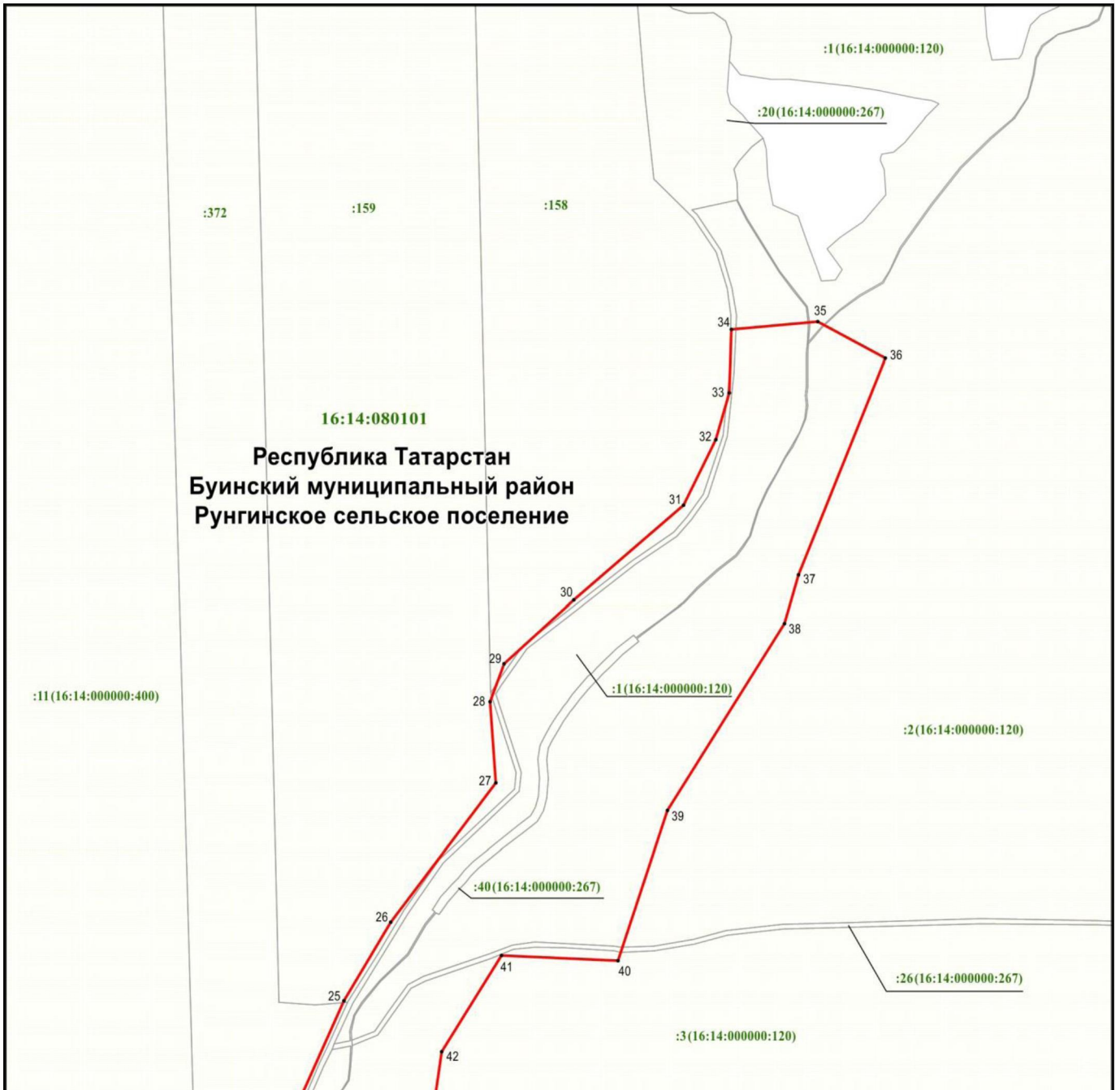
Файдаланыла торган шартлы билгеләр һәм тамгалар

- 18 – объект чикләренен характерлы ноктасы билгесе
- (кызыл) – объект чиге
- (яшыл) – кадастр кварталы чиге
- (ак) – жир кишәрлеге чиге
- 16:14:080101 – кадастр кварталы номеры
- :11 – жир кишәрлегенен кадастр номеры
- (16:14:000000:400) – бердәм жирдән файдалануның кадастр номеры

4 бүлек

«Үтинкә сөркә (байбак) колониясе» төбәк әһәмиятендәге табигать ядкәре –
объект чикләре планы

4 нче бит



Масштабы 1 : 5 000

Файдаланыла торган шартлы билгеләр һәм тамгалар

- 25 – объект чикләренен характерлы ноктасы билгесе
- (кызыл) – объект чиге
- (кызыл) – кадастр кварталы чиге
- (яшел) – жир кишәрлеге чиге
- 16:14:080101 – кадастр кварталы номеры
- :1 – жир кишәрлегенен кадастр номеры
- (16:14:000000:120) – бердәм жирдән файдалануның кадастр номеры.