

**ПОСТАНОВЛЕНИЕ**

2022 ел, 22 июнь

г.Казань

КАРАР

№ 598

Татарстан Республикасы Министрлар Кабинетының «Казан шәһәренең мәдәни мирас объектларын саклау зоналары, Казан шәһәренең мәдәни мирас объектларын саклауның берләшкән зоналары чикләрен, шулай ук жирләрдән файдалану режимнарын һәм әлеге зоналар чикләрендә шәһәр төзелеше регламентларына карата таләпләрне раслау турында» 2020 ел, 20 август, 715 нче карарына 17 нче кушымтага үзгәреш кертү хакында

Татарстан Республикасы Министрлар Кабинеты КАРАР БИРӘ:

Татарстан Республикасы Министрлар Кабинетының «Казан шәһәренең мәдәни мирас объектларын саклау зоналары, Казан шәһәренең мәдәни мирас объектларын саклауның берләшкән зоналары чикләрен, шулай ук жирләрдән файдалану режимнарын һәм әлеге зоналар чикләрендә шәһәр төзелеше регламентларына карата таләпләрне раслау турында» 2020 ел, 20 август, 715 нче карарына 17 нче кушымтага, I бүлекне түбәндәге редакциядә бәян итеп, үзгәреш кертүгә:

«I. «Мәчет манарасын эшләп бетерү: Кабан арты» (Казан шәһәре, Һади Такташ ур., 26 й.) һәм «1942 елның март - июнендә аның формалашу чорында 120 нче укчы дивизия штабы урнашкан йорт» (Казан шәһәре, Һади Такташ ур., 28 й.)¹

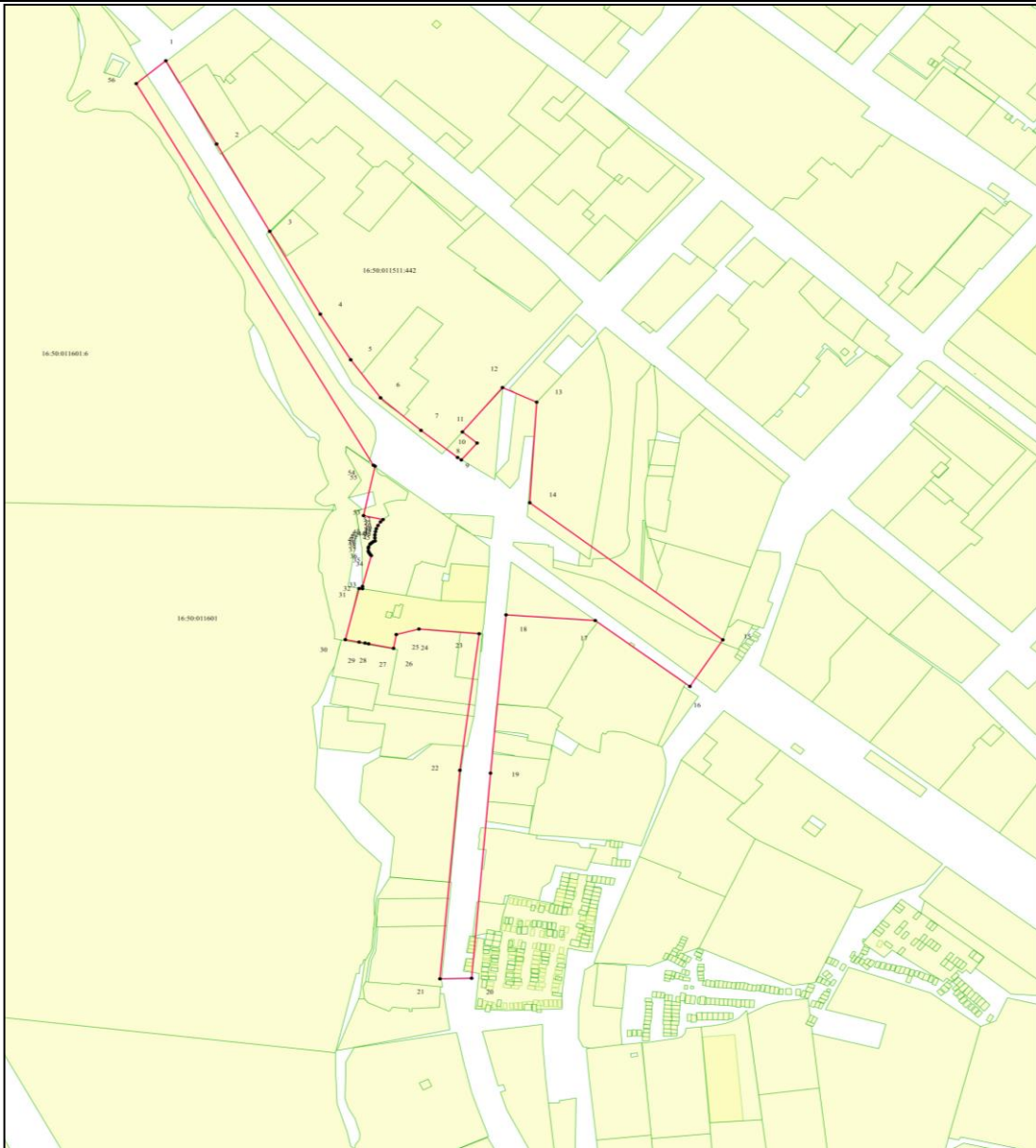
I бүлек		
Объект турында белешмәләр		
Т/с	Объектның тасвирнамәләре	Тасвирнамәләрнең тасвирламасы
1.	Объектның урнашу урыны	Татарстан Республикасы (Татарстан), Казан ш., Һади Такташ ур., 26 й. һәм Һади Такташ ур., 28 й.

¹Файдаланылган кыскартылмалар исемлеге – 87 нче биттә.

2.	Объектның майданы ± майданны билгеләү төгәлсезлеге зурлығы (P ± Дельта P)		53 944 кв.м ± 81 кв.м.		
3.	Объектның башка тасвирнамәләре		—		
2 бүлек					
Объект чикләренең урнашу урыны турында мәгълүматлар					
1. Координатлар системасы: Халыкара координатлар системасы – 16					
2. Объект чикләренең характерлы нокталары турында мәгълүматлар					
Чикләренең характерлы нокталары билгесе	Координатлар, м		Характерлы ноктаның координатларын билгеләү ысулы	Характерлы нокта урынының уртача квадрат төгәлсезлеге (Mt), м	Жирлектә нокта билгесенең тасвирламасы (булганда)
	X	Y			
1	2	3	4	5	6
-	-	-	-	-	-
3. Объект чиге өлешенең (өлешләренең) характерлы нокталары турында мәгълүматлар					
Чик өлешенең характерлы нокталары билгесе	Координатлар, м		Характерлы ноктаның координатларын билгеләү ысулы	Характерлы нокта урынының уртача квадрат төгәлсезлеге (Mt), м	Жирлектә нокта билгесенең тасвирламасы (булганда)
	X	Y			
1	2	3	4	5	6
1 нче участок					
1	474926.40	1305801.36	Аналитик метод	0,10	
2	474851.89	1305842.26	Аналитик метод	0,10	
3	474773.88	1305885.10	Аналитик метод	0,10	
4	474699.90	1305925.94	Аналитик метод	0,10	
5	474659.16	1305950.42	Аналитик метод	0,10	
6	474625.12	1305974.48	Аналитик метод	0,10	
7	474595.87	1306007.23	Аналитик метод	0,10	
8	474571.67	1306036.66	Аналитик метод	0,10	
9	474569.55	1306039.78	Аналитик метод	0,10	
10	474584.50	1306052.38	Аналитик метод	0,10	
11	474594.59	1306040.55	Аналитик метод	0,10	
12	474634.21	1306073.00	Аналитик метод	0,10	
13	474621.20	1306100.61	Аналитик метод	0,10	
14	474531.27	1306094.91	Аналитик метод	0,10	
15	474408.64	1306250.65	Аналитик метод	0,10	
16	474366.93	1306224.08	Аналитик метод	0,10	
17	474425.84	1306147.80	Аналитик метод	0,10	
18	474430.97	1306075.73	Аналитик метод	0,10	
19	474289.46	1306063.36	Аналитик метод	0,10	
20	474105.99	1306048.04	Аналитик метод	0,10	
21	474105.50	1306022.48	Аналитик метод	0,10	
22	474291.92	1306038.48	Аналитик метод	0,10	
23	474414.01	1306054.21	Аналитик метод	0,10	
24	474418.28	1306005.61	Аналитик метод	0,10	
25	474413.39	1305987.28	Аналитик метод	0,10	
26	474401.05	1305985.03	Аналитик метод	0,10	
27	474405.08	1305964.96	Аналитик метод	0,10	
28	474405.67	1305961.98	Аналитик метод	0,10	

4 бүлек

ЕОЗ «Мәчет манарасын эшләп бетерү: Кабан арты» (Казан шәһәре, Һади Такташ ур., 26 й.) һәм «1942 елның март - июнендә аның формалашу чорында 120 нче укчы дивизия штабы урнашкан йорт» (Казан шәһәре, Һади Такташ ур., 28 й.) чикләре урнашу тасвирламасы



Масштабы 1 : 2000

Файдаланыла торган шартлы билгеләр һәм тамгалар:

- 1** — объект чикләренәң характерлы ноктасы билгесе
 — объект чиге
 — Күчәмсез мөлкәтнең бердәм дәүләт реестры мәгълүматлары буенча жир кишәрлекләре чиге
 16:50:011601 — кадастр кварталы саны
 16:50:011601:442 — жир кишәрлегенәң кадастр саны

Подпись



Васильева Н.А. Дата « 2 » 03 2017 г.

ЕОЗ «Мәчет манарасын эшләп бетерү: Кабан арты» (Казан шәһәре, Һади Такташ ур., 26 й.) һәм «1942 елның март - июнендә аның формалашу чорында 120 нче укчы дивизия штабы урнашкан йорт» (Казан шәһәре, Һади Такташ ур., 28 й.) чикләре урнашуның текст тасвирламасы

Чикне узу		Чикне узу тасвирламасы
ноктасын нан	ноктасына кадәр	
1	2	3
1	9	Спартак урамындагы 2к2 нче йорт почмагында урнашкан 1 нче ноктадан алып Марсель Сәлимжанов урамы буйлап көньяк-көнчыгыш юнәлештә Спартак урамындагы 2 нче йорт янында урнашкан 9 нчы ноктага кадәр
9	12	9 нчы ноктадан, бинаның контурларын кабатлап, төньяк-көнчыгыш юнәлештә Һади Такташ урамы буенча юл борылышында урнашкан 12 нче ноктага кадәр
12	13	12 нче ноктадан көньяк-көнчыгыш юнәлештә, Һади Такташ урамы буйлап юлны кисеп үтеп, Спартак урамындагы 6 нчы йорт янында урнашкан 13 нче ноктага кадәр
13	14	13 нче ноктадан көньякка таба Спартак урамындагы 6 нчы йорт дивары буйлап Спартак урамы һәм Һади Такташ урамы кисешкән ноктада урнашкан 14 нче ноктага кадәр
14	15	14 нче ноктадан көньяк-көнчыгыш юнәлештә Спартак урамындагы 6 нчы йорт дивары буйлап, Марсель Сәлимжанов урамы белән параллель рәвештә, Туфан Миңнуллин урамындагы 8 нче йорт почмагы каршында урнашкан 15 нче ноктага кадәр
15	16	15 нче ноктадан көньяк-көнбатыш юнәлештә, Марсель Сәлимжанов урамы буенча юлны кисеп үтеп, Һади Такташ урамындагы 39 нчы йорт жир кишәрлеге территориясе чиге почмагында урнашкан 16 нчы ноктага кадәр
16	18	16 нчы ноктадан төньяк-көнбатыш юнәлештә Марсель Сәлимжанов урамы буйлап жир кишәрлеге чиге буйлап Һади Такташ урамындагы 28 нче йорт каршында урнашкан 18 нче ноктага кадәр
18	20	18 нче ноктадан көньякка таба параллель рәвештә Һади Такташ урамының так ягы буйлап Һади Такташ урамындагы 54А йорты каршында урнашкан 20 нче ноктага кадәр
1	2	3

1	2	3
20	21	20 нче ноктадан көнбатыш юнөлештә, Һади Такташ урамы буйлап юлны кисеп үтеп, Һади Такташ урамындагы 54А йорты каршында урнашкан 21 нче ноктага кадәр
21	23	21 нче ноктадан төньяк юнөлештә параллель рәвештә Һади Такташ урамының жөп ягы буйлап, Һади Такташ урамының 28 нче йорт почмагы каршында урнашкан 23 нче ноктага кадәр
23	30	23 нче ноктадан көнбатыш юнөлештә Һади Такташ урамындагы 28 нче йортта урнашкан мәдени мирас объекты чиге буйлап (алга таба - һәйкәл), Һади Такташ урамында 30 нчы йорт янында урнашкан 30 нчы ноктага кадәр
30	55	30 нчы ноктадан төньяк юнөлештә Һади Такташ урамындагы 24 нче йорт буйлап һәйкәл территориясе чиге буйлап Спартак урамындагы 2 нче йорт почмагы каршында урнашкан 55 нче ноктага кадәр
55	56	55 нче ноктадан төньяк-көнбатыш юнөлештә Марсель Сәлимжанов урамы буйлап Спартак урамындагы 2к 2 нче йорт каршында 56 нчы ноктага кадәр
56	1	56 нчы ноктадан төньяк-көнчыгыш юнөлештә, Марсель Сәлимжанов урамы буенча Артем Айдинов урамына параллель рәвештә, Спартак урамындагы 2к 2 нче йорт почмагында урнашкан 1 нче ноктага кадәр
1	9	Спартак урамындагы 2к2 нче йорт почмагында урнашкан 1 нче ноктадан алып Марсель Сәлимжанов урамы буйлап көньяк-көнчыгыш юнөлештә Спартак урамындагы 2 нче йорт янында урнашкан 9 нчы ноктага кадәр

ЕОЗ «Мәчет манарасын эшләп бетерү: Кабан арты» (Казан шәһәре, Һади Такташ ур., 26 й.) һәм «1942 елның март - июнендә аның формалашу чорында 120 нче укчы дивизия штабы урнашкан йорт» (Казан шәһәре, Һади Такташ ур., 28 й.) чикләрендә жирләрдән файдалану режимы һәм шәһәр төзелеше регламентларына таләпләр

1. Рөхсәт ителә:

1.1. Мәдени мирас объектны саклап калу һәм популярлаштыруга юнәлдерелгән, шул исәптән тарихи-шәһәр төзелеше һәм табигать мохитендә объектның сакланышын тәмин итүче эшләр башкару.

1.2. Казан шәһәре муниципаль берәмлегенә жирдән файдалану һәм төзелеш алып бару кагыйдәләрендә билгеләнгән рөхсәт ителгән файдалану төрләре нигезендә капитал төзелеш объектларыннан һәм жир кишәрлекләреннән файдалану.

1.3. Гамәлдәге капиталъ төзелеш объектларын параметрларын арттырмыйча (төзелеш мәйданы, биеклекләр) капиталъ ремонтлау һәм реконструкцияләү.

1.4. «Казан шәһәре» төбәк әһәмиятендәге тарихи жирлекнең саклау предметын тәшкит итүче тарихи кыйммәткә ия шәһәр формалаштыручы объектларга кертелмәгән капиталъ төзелеш объектларын жимерү (демонтаж)

1.5. Гамәлдәге инженерлык инфраструктурасына капиталъ ремонт һәм реконструкция, жир асты юлы белән яңа инженерлык челтәрләре салу, яңа чистарту корылмалары урнаштыру.

1.6. Биналарда һәм корылмаларда тышкы мәгълүмат чаралары урнаштыру, бинаның икенче катындагы тәрәзә уемнарының аскы кырыеның биеклегә 0,5 метрдан артмаган күләмле хәрәфләр һәм биеклек билгеләре рәвешендә, консоль конструкцияләр - биеклегә 0,5 метрдан артмаган һәм озынлыгы 1 метрдан артмаган.

1.7. Мәдәни мирас объекты территориясенә чиге белән чиктәш жир кишәрлекләрендә, барлык эшләр төрләрендә мәдәни мирас объектынның сакланышын тәмин итү бүлегә булганда башкару.

1.8. Территорияне төзекләндерү, аңа түбәндәгеләр керә:

яшелләндерү эшләрен башкару: санитар кисүләрдән тыш, гамәлдәге агачларны һәм куакларны саклау, мәдәни мирас объектын визуаль кабул итүне тәмин итү, газлар һәм чәчәклекләр тарату шарты белән яңаларын утырту;

юлларны, жәяүлеләр өчен тротуар плитәсенә жәяүлеләр өлешен түшәүдә яңгыр һәм кар суларын агызу системасын оештырып һәм юлларның жәяүлеләр йөри торган өлешен һәм юл йөрү өлешен аерып тора торган чик буйлап установка ясап капиталъ ремонт ясау, биеклегә 1,2 метрдан артмаган үтә күренмәле киртә кую;

махсус билгеләнгән мәйданчыкларда парковкалар оештыру;

барлыкка килгән төзелешнең тышкы архитектур кыяфәтенә туры килә торган төзекләндерү элементларын урнаштыру.

2. Тыела:

2.1. Капиталъ төзелеш объектларын төзү, мәдәни мирас объектынның тарихи-шәһәр төзелешә мохитен саклап калуга һәм торгызуга (регенерацияләүгә) юнәлтелгән махсус чараларны кулланудан тыш (тарихи-шәһәр төзелешә мохитенә өлешчә яисә тулысынча югалган элементларын торгызу, торгызу, тулыландыру һәм (яисә) тулыландыру).

2.2. Мәдәни мирас объектына, урнашкан төзелешкә һәм табигать мохитенә тискәре йогынты ясый торган төзелеш технологияләрен куллану.

2.3. Фасадларның фрагментары бизәлешә, барлыкка килгән тирәлекнең тышкы архитектур йөзен боза торган бизәкле материаллар һәм төсле гаммалар (кара төс һәм неон төсләр) куллану.

2.4. Ут куркынычы булган материалларны урнаштыру, территорияне чүпләү.

2.5. Гомуми файдаланудагы территорияләренә (урамнарны, машина юлларын) формалаштыра торган биналар фасадында кондиционерлар, антенналар һәм башка техник жиһазлар урнаштыру.

2.6. Биналар һәм корылмаларның түбәләрендә конструкцияләренә (тышкы мәгълүмат чараларын) урнаштыру, корылмаларның тарихи кыйммәткә ия шәһәр формалаштыручы объектларга кертелгән биналардан тыш, бина төзелешенә башлангыч проектында каралган.

2.7. Фасадларның архитектур үзенчәлекләрен исәпкә алмыйча, килеп туган төзелешнең тышкы архитектур йөзен боза торган тышкы мәгълүмат чараларын урнаштыру, шул исәптән:

театрлар, музейлар афишаларын урнаштыру өчен конструкцияләрдән тыш, фонлы конструкцияләр, яктылык тартмалары рәвешендә;

эре габаритлы конструкцияләр;

яктылыкны, яктыртуның ачык ысулын кулланып.

2.8. Тәрәзә һәм ишек уемнарын тулысынча яки өлешчә томалый торган тышкы мәгълүмат чараларын урнаштыру.

2.9. Реклама конструкцияләренә барлык төрләр урнаштыру.».

Татарстан Республикасы
Премьер-министры

А.В.Песошин