



**ПРИКАЗ**

20.04.2022

**БОЕРЫК**

№

86-П

Татарстан Республикасы мәдәни мирас объектларын саклау комитетының Татарстан Республикасы, Казан шәһәре, Бауман урамы, 27 йорт адресы буенча урнашкан «Марков А.Т. йорты, 1853 ел, 1915 ел, архитекторлар П. Чернецкий, Ф.Р. Амлонг» ачыкланган мәдәни мирас

объектын Россия Федерациясе халыкларының мәдәни мирас объектларының (тарихи һәм мәдәни һәйкәлләренен) Бердәм дәүләт реестрына «Дом Марков А.Т. йорты, 1853 ел, 1915 ел, архитекторлар П. Чернецкий, Ф.Р. Амлонг» төбәк әһәмиятендәге мәдәни мирас объекты сыйфатында кертү турында»гы 2021 елның 1 гыйнварындагы 225-П санлы боерыгына үзгәрешләр кертү турында

«Россия Федерациясе халыкларының мәдәни мирас объектлары (тарихи һәм мәдәни һәйкәлләре) турында» 2002 елның 25 июнендәге 73-ФЗ номерлы Федераль закон, «Татарстан Республикасында мәдәни мирас объектлары турында» 2005 елның 1 апрелендәге 60-ТРЗ номерлы Татарстан Республикасы Законы, Россия Мәдәният министрлыгының 2016 елның 13 гыйнварындагы 28 номерлы «Россия Федерациясе халыкларының мәдәни мирас объектларының (тарихи һәм мәдәни һәйкәлләре) бердәм дәүләт реестрына кертелгән мәдәни мирас объекттын (тарихи һәм мәдәни һәйкәлләре) саклау предметын Россия Федерациясе халыкларының мәдәни мирас объектлары (тарихи һәм мәдәни ядкарлылары) турында» 2002 елның 25 июнендәге 73-ФЗ номерлы Федераль законның 64 статьясы нигезендә билгеләү тәртибен раслау турында» боерыгы нигезендә, боерам:

1. Татарстан Республикасы мәдәни мирас объектларын саклау комитетының Татарстан Республикасы, Казан шәһәре, Бауман урамы, 27 йорт адресы буенча урнашкан «Марков А.Т. йорты, 1853 ел, 1915 ел, архитекторлар П. Чернецкий, Ф.Р. Амлонг» ачыкланган

мэдэни мирас объектын Россия Федерациясе халыкларының мэдэни мирас объектарының (тарихи һәм мэдэни һэйкәлләренә) Бердәм дәүләт реестрына «Дом Марков А.Т. йорты, 1853 ел, 1915 ел, архитекторлар П. Чернецкий, Ф.Р. Амлонг» төбәк әһәмиятендәге мэдэни мирас объекты сыйфатында кертү турында»гы 2021 елның 1 гыйнварындагы 225-П санлы боерыгының 3 нче кушымтасына үзгәрешләр кертергә, аны яңа редакциядә баян итәргә (китерелгән).

2. Әлеге боерыкның үтәлешен контрольдә тотуны үз өстемә алам.

Рәис

И.Н. Гуцин

Татарстан Республикасы мәдәни мирас объектларын саклау комитетының 2021 елның 1 гыйнварындагы 225-П боерыгына 3 кушымта (Татарстан Республикасы мәдәни мирас объектларын саклау комитетының «20.04.2022» елның 86-П боерыгы редакциясендә)

Татарстан Республикасы, Казан шәһәре, Бауман урамы, 27 йорт адресы буенча урнашкан «Марков А.Т. йорты 1853 ел, 1915 ел, архитекторлар П. Чернецкий, Ф.Р. Амлонг» төбәк әһәмияттәге мәдәни мирас объектының **сак предметы**

1. Шәһәр төзелеше характеристикалары:

- Объектның урнашуы кызыл линия буенча Астрономия, Профсоюзлар, Кави Нәжми урамнары кварталында, периметраль төзелеш системасында, тарихи төзелеш структурасында шәһәр төзелеше һәм композицион характеристикалар (Бауман урамы төзелешенең Кызыл линиясен беркетә), йорт бинасы территориясе тарихи барлыкка килгән чикләрдә.

2. Күләм-киңлек һәм планлаштыру структурасы:

- подвал, ишегалды ягыннан антресольле катлы дүрт катлы бина, эчке ишегалды һәм үтәли йөрү ягыннан катлаулы ябык конфигурацияле;

- эчке ишегалды урнашу һәм габаритлары капитал диварлар чикләрендә, шул исәптән үзәктә дивар фрагменты (югалган) (2 график схема);

- эчке ишегалды ягыннан баскыч мәйданчыгының урнашуы һәм габариты;

- бинаның озынлыгы буенча (2 юл) үтәли аркалар аша чыгу урыннары һәм габаритлары.;

- төп (көнъяк-көнбатыш), арткы (төнъяк-көнчыгыш) фасадларның биеклеп билгеләре;

- брандмауэр диварның биеклеп билгеләре;

- капитал диварларның урнашкан урыны һәм габаритлары;

- урнашкан урыны, габаритлар һәм баскыч мәйданчакларының күләме планында конфигурация, шул исәптән баскыч маршлары, мәйданчыклар һәм киртэләр (юкка чыккан);

- икенче кат балконы габаритлары, төп (көнъяк-көнбатыш) фасадка кадәр, чын тарихи материал-металл, койманың үсемлек мотивлы рәсеме;

2. Конструктив характеристикалар:

- конструктив схема;

- известь эретмәсендәге керамик кирпич диварларының Бауман урамы буенча бинаның эчке ишегалдына кадәр өлешендә, шул исәптән баскыч клеткасы белән, бөтен калынлыгы буенча 25 нче йорт ягыннан, чын кирпич диварлары;

- известь эретмәсендә урам ягыннан керамик кирпичтән ясалган бинаның тышкы стеналарын һәм известь эремәсендә известь эремәсендә бинаның ян фасадлары, арткы (төнъяк-көнчыгыш) фасады һәм ишегалды фасадларының бер өлеше ягыннан силикат кирпичен катнаш урнаштыру;

- 4-10 күчәрләрендә эчке төп диварларның бөтен калынлыгы буенча известь эретмәдәге силикат кирпич (2,3,4,5 номерлы график схемалар);

- урнашкан урыны һәм габаритлары, эш материалы – үзәк ишек астындагы цидиндрик подвал бина гөмбәзенә керамик кирпиче (1 номерлы график схема);

- урнашкан урыны һәм габаритлары, эш материалы – бинаның аркалы күчәре буенча аркалы ишек аша гөмбәзгә керамик кирпиче;

Бинаның Бауман урамы буенча өлешендә ярымциркуляр гөмбәзе,

- подвал биналарында, баскыч майданында 4-6 күчәрләрендә, Ж-К (1 график схема) «Монье» рәвешендә гөмбәзләр, «Монье» рәвешендә катара түшәмәләр (юкка чыккан).

- нурлы, ярымциркуляр һәм туры тоташтыргычларның урнашкан урыны һәм габаритлары, эш материалы - керемик һәм силикат кирпич;

- тарихи конфигурация, габаритлар, геометрия, конструктив хәл ителеш (агач төзелеш системасы), материал һәм каплау тибы (фальцланган калай) түбә (юкка чыккан);

- Фасадларның композиция һәм архитектур-сәнгать бизәлешләре:

Төп фасад:

- симметричная композиция фасада в семь световых осей с декоративным выделением центральной части, с горизонтальным трехъярусным членением, с двумя равновеликими нижними ярусами и более высоким третьим ярусом, объединяющим третий и четвертый этажи;

- төп фасадның тарихи тәрәзә һәм ишек уемнарының урнашкан урыны, конфигурациясе һәм пропорцияләре;

- фасадларның бизәлеш һәм архитектур детальләре: бинаның төп һәм ян фасадларының шома штукатурланган стеналары, төп фасадның 1 катын тәрәзә уемнары өстеннән жылпәзә юлы белән ясау, 1 катның очлы тәрәзә уемнары ташлар белән бизәлгән, 1 катның ачык коридоры түбәсе ябылган, тәрәзә турыпочмаклы уемнарында йозак ташы белән туры почмаклы куыш һәм үсемлек мотивының ачык декоры белән ясалган, эчке ягында филенка белән капланган, 2 катлы ярымүемтыклар, ачык йөзлекле архивольтлар белән жиһазландырылган һәм ачык төсләрдә тәрәзә пыялалары, ике катлы тәрәзә пычкы белән капланган һәм ике катлы тәрәзә пычкы белән капланган. 2 һәм 3 каттагы профильле карниз тягаларыннан һәм кессонлы куышлардан торган триглифлар белән бизәлгән кронштейннар, 3 һәм 4 каттагы күмер һәм үзәк күчәр ризалиты бизәлешендә ачык бизәкләр, ясси ризалитның горизонталь русты 3 һәм 4 катлы, профильле тәрәзә



йөзлекләре 3 катның өчпочмаклы тәрәзә уемнары, массив туры сызыклы һәм дугасыман профильле наличниклар белән жиһазландырылган, тәрәзә асты сандриклы үсемлек мотивлары белән бизәлгән ачык, 4 катлы тәрәзә төпләрендә һәм фасильле, фасильле тәрәзә төпләрендә эшләнгән 4 катлы таш түшәмәле, 1 һәм 3 катлы бормалы һәм 3 катлы тәрәзәләр, төп фасильле тәрәзә төпләре һәм 3 катлы терәк баганалары, төп фасад 3 катлы терәк баганалар белән капланган.

8 тумбалы һәм үзәк тәрәзәле балюстрада рәвешендәге аттик (юкка чыккан)

Башка фасадлар:

- арткы һәм ишегалды фасадларындагы тарихи яктылык күчәрләренен урнашкан урыны һәм саны, шул исәптән: арткы фасад – 8 яктылык күчәре, ишегалды фасады - 5 яктылык күчәре, ишегалды фасады – 8 яктылык күчәре, ишегалды фасады – 4 яктылык күчәре, ишегалды фасады – 7 яктылык күчәре (2,3,4,5 санлы график схемалар);

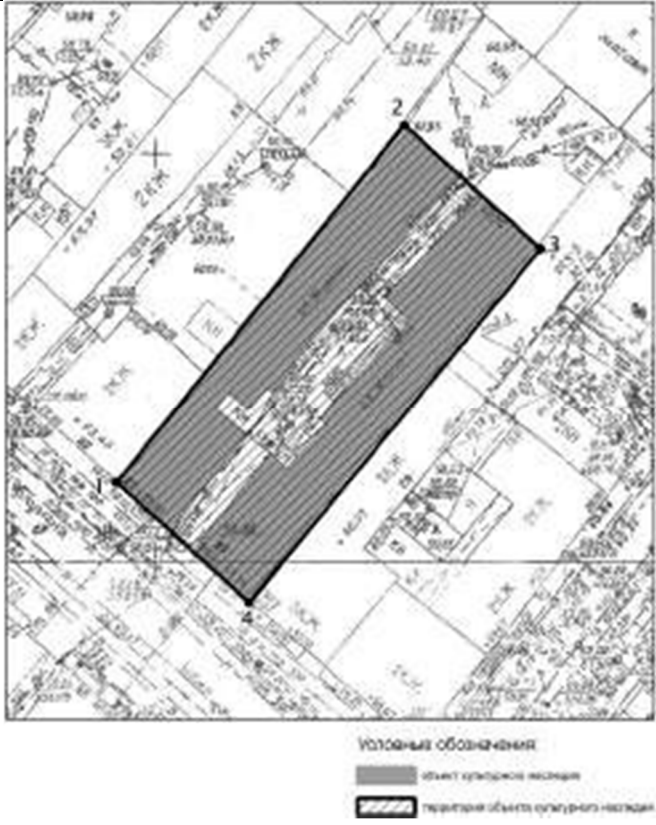

- 1 нче, 2 нче, 3нче, 4 нче каттагы тәрәзә һәм ишек уемнарының урнашкан урыны, конфигурациясе һәм пропорциясе.

3. Интерьерлар:

Тарихи профильләнргән түбә тягалары (юкка чыккан), тәрәзә уемнарының профильләнргән йөзлекләре (юкка чыккан), идән плиткасы (юкка чыккан).

Сак предметы объектны комплекслы тикшергәндә, шулай ук реставрация эшләрен башкару процессында төгәлләштерелергә һәм өстәмә кертергә тиеш.

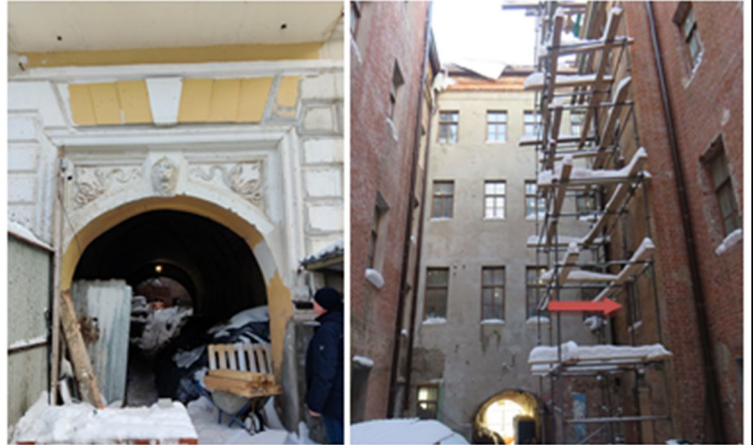
**Амлонг» төбәк әһәмияттәге мәдәни мирас объектының САК ПРЕДМЕТЫ  
ТАБЛИЦАСЫ**

№ п/п	Сак предметы	Төп элементларның фотофиксациясе, график материаллар
1	2	3
1.	<p>Объектның урнашуы кызыл линия буенча Астрономия, Профсоюзлар, Кави Нәжми урамнары кварталында, периметраль төзелеш системасында, тарихи төзелеш структурасында шәһәр төзелеше һәм композицион характеристикалар (Бауман урамы төзелешенең кызыл линиясен беркетә), йорт бинасы территориясе тарихи барлыкка килгән чикләрдә.</p>	
2.	<p>Күләм-киңлек һәм планлаштыру структурасы:</p> <ul style="list-style-type: none"> <li>- подвал, ишегалды ягыннан антресольле катлы дүрт катлы бина, эчке ишегалды һәм үтәли йөрү ягыннан катлаулы ябык конфигурацияле;</li> <li>- эчке ишегалды урнашу һәм габаритлары капитал диварлар чикләрендә, шул исәптән үзәктә дивар фрагменты (югалган) (2 график схема);</li> <li>- эчке ишегалды ягыннан баскыч мәйданчыгының урнашуы һәм габариты;</li> <li>- бинаның озынлыгы буенча (2 юл) үтәли аркалар аша чыгу урыннары һәм габаритлары.;</li> <li>- төп (көнъяк-көнбатыш), арткы (төнъяк-көнчыгыш) фасадларның биеклек билгеләре;</li> <li>- брандмауэр диварның биеклек билгеләре;</li> <li>- капитал диварларның урнашкан</li> </ul>	 <p align="center">Гомум күренеш</p>

урыны һәм габаритлары;  
 - урнашкан урыны, габаритлар һәм баскыч майданчакларының күләме планында конфигурация, шул исәптән баскыч маршлары, майданчыклар һәм киртэләргә (юкка чыккан);  
 - икенче кат балконы габаритлары, төп (көнъяк-көнбатыш) фасадка кадәр, чын тарихи материал-металл, койманың үсемлек мотивлы рәсеме;



Ачык эчке ишегалды



Арочный проезд 1

Ризалит лестничной клетки



Арочный проезд 2



Брандмауэр дивар





Брандмауэр дивар

4.

Конструктив характеристикалар:

- конструктив схема;
- известь эретмәсендәге керамик кирпич диварларының Бауман урамы буенча бинаның эчке ишегалдына кадәр өлешендә, шул исәптән баскыч клеткасы белән, бөтен калынлыгы буенча 25 нче йорт ягыннан, чын кирпич диварлары;

- бинаның тышкы стеналарыннан, керамик кирпичтән, урам ягыннан һәм силикат кирпичтән известьле эремәдә, ян фасад, арткы (төньяк-көнчыгыш) фасад һәм ишегалды фасадларының бер өлеше ягыннан ясалган катнаш кладка ясалган;

- известьле эремәдәге силикат кирпич 4-10 күчәрләрендәге (2,3,4,5 нче график схемалар)

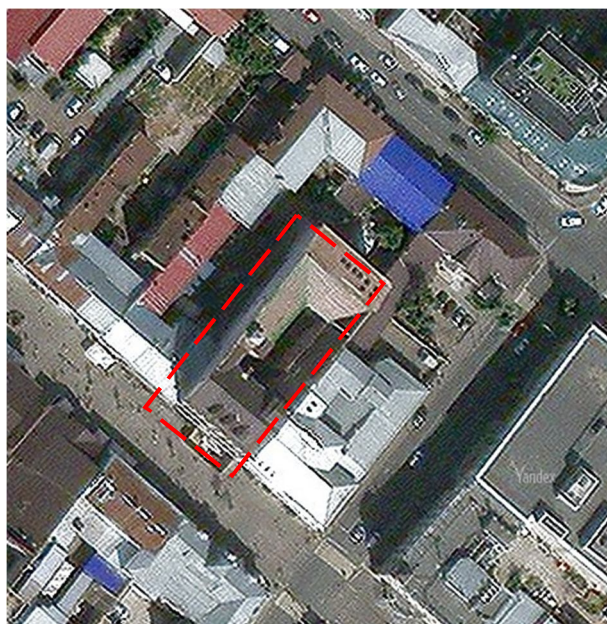
- урнашу урыны һәм габаритлары, башкару материалы - үзәк юл астында цивилизацияле подвал урынының кирпич жыелмасы (1 нче график схема);

- урынның урнашуы һәм габаритлары, башкару материалы - бинаның буй күчәре буенча үтәли арка чыгу юлларының кирпич гөмбәзләре:

Бауман урамындагы бина өлешендә юлның ярымциркуль жыелмасы

Квартал түрендәге бина өлешенә үтеп китү өчен нур тамгалары тутырылган гөмбәз;

- подвал биналарында «Монье» тибындагы гөмбәзләр, 4-6



Түбә



Известь эретмәдә силикат кирпич. Беркеткеч

күчэрлэрендэ баскыч майданчыгы, ТК (1 нче график схема), «Монье» тибындагы катара түшэмнэр (юкка чыккан).

- урнашу урыны һәм габаритлары, башкару материалы - керамик һәм силикат кирпич, ярымциркуль һәм туры күперчеләр;  
- тарихи конфигурация, габаритлар, геометрия, конструктив хэл ителеш (агач төзелеш системасы), өслек материалы һәм тибы (фальц металл) түбә (юкка чыккан)



Диварның бөтен калыңлыгында силикат кирпич по всей толщине стены



Диварның бөтен калыңлыгында силикат кирпич

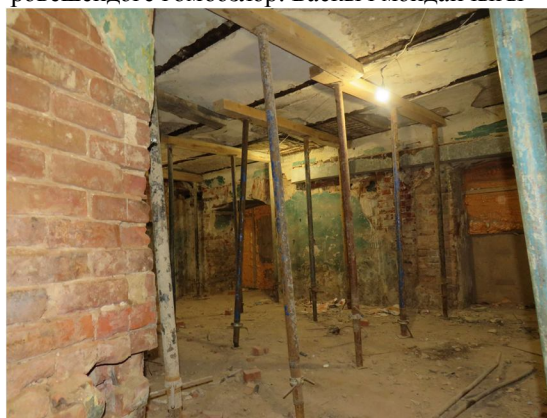


Тышкы диварлар кладкасы. Катнаш





«Монье» рэвешендэге гөмбэзлэр. Баскыч майданчыгы



«Монье» рэвешендэге гөмбэзлэр. Подвал



«Монье» рэвешендэге катара түшэмэ (чын түшэмэлэр юкка чыккан)



Үзек ишек астындагы кирпич гөмбәзләр



Подволдагы үзек ишек астындагы кирпич гөмбәзләр

5. Фафасадларның композицион һәм архитектур-сәнгати бизәләше:  
Төп фасад:
- үзәк өләшне декоратив бүлөп чыгарып, жиде яктылык күчәрле фасадның симметрияле композициясе, горизонталь өч яруслы, аскы зурлыктагы ике яруслы һәм өченче һәм дүртенче катны берләштерүче өченче яруслы;
  - төп фасадның тарихи тәрәзә һәм ишек уемнарының урнашу урыны, конфигурациясе һәм пропорциясе, шул исәптән беркеткеч тамгасы;
  - Фасадларның бизәләше һәм архитектур детальләре: бинаның төп һәм ян фасадларының шома штукатурланган диварлары, тәрәзә уемнары өстеннән жилпәзәсыман ясалган төп фасадның 1 катындагы рустовка, 1 катның турыпочмаклы



Төп фасад



тәрәзә уемнары, йозаклы ташлар белән бизәлгән профильле тәрәзә уемнары, 1 каттагы йозак ташлары булган туры почмаклы куыш аша чыгу аркасы, филенкалы сурәтле һәм үсемлек мотивы белән бизәлгән чиста декор белән бизәлгән беренче кат, ике кат чиста тәрәзә уемнары, бизәлгән ачык төстөгә тәрәзә йөзлекләре, ачык тәрәзә уемнары һәм челтәр сыман бизәлгән ачык йөзлекләр, ике катлы тәрәзә паялалары һәм челтәрле белән бизәлгән ачык йөзлекләр, Икенче катның үзәк киселешендә тәрәзә уемнары, куышлы пычкы һәм челтәрле декор белән каптырма өлеше һәм металл челтәрле коймалы балкон белән капланган бизәк, профильле кәрнизле тягалардан һәм 2 һәм 3 катлы полосалар, бизәкле декорлардан триглифлар белән чиратлашып ясалган кессонлы уемнар, почмакларны әйләндереп алган бизәкләр, 3 һәм 4 катлы фасадның үзәк киселгән өлешендә, руслар белән бизәлгән өч катлы тәрәзә төбенә беркетелгән турыпочмаклы тәрәзә асты йөзлекләре, 2 һәм 3 катлы тәрәзә төпләре, өч катлы тәрәзә төпләре һәм яссы, 3 катлы тәрәзә төпләре ачык тәрәзә төпләре, 3 катлы, 3 катлы пәрделәр, 3 катлы ачык тәрәзә асты, 3 катлы пәрделәр, 3 катлы тәрәзә төпләре һәм 4 катлы терәкле, өч катлы пәрделә тәрәзә төпләре, 3 катлы пәрделәр төшерелгән, 3 катлы пәрделәр, 3 катлы пәрделәр һәм 4 катлы пәрделәр төшерелгән.

8 нче тумбалар һәм үзәк ишетү тәрәзәле (югалган) балюстрада рәвешендә аттестат

Башка фасады:

- арткы һәм ишегалды фасадындагы тарихи яктылык күчәрләренең урнашу урыны һәм саны, шул исәптән: арткы фасад - 8 яктылык күчәре, ишегалды фасады - 5 яктылык күчәре, ишегалды фасады - 8 яктылык күчәре, ишегалды фасады - 4 яктылык күчәре, ишегалды фасады - 7 яктылык күчәре (2,3,4,5



Икенче катның балконы һәм тәрәзәләре



Балкон



1 катның жәрәзә уемнары



номерлы график схемалар);



2 катның жәрәзә уемнары



8 тумбалы һәм балюстрадалы аттик (юкка чыккан)



3-4 катларның тәрәзә уемнары



Арткы фасадның яктылык күчэрлэре



Арка



Бауман урамы ягыннан керу юлы

6. - 1 нче, 2 нче, 3 нче һәм 4 нче катларның тәрзәэ һәм ишек уемнарының урнашкан урыны; конфигурациясе һәм пропорциясе (тәрзәэ уемнары юкка чыккан).

Интерьерлар:

Тарихи түшәмнәр профильле тыгалар (юкка чыккан), тәрзәэ уемнарының профильле йөзлек (югалган), идән плиткасы (югалган).



Төп фасад. 1980 еллар фотосы. (Чын агач материалар юкка чыккан)



Плитка напольная (утрачена)

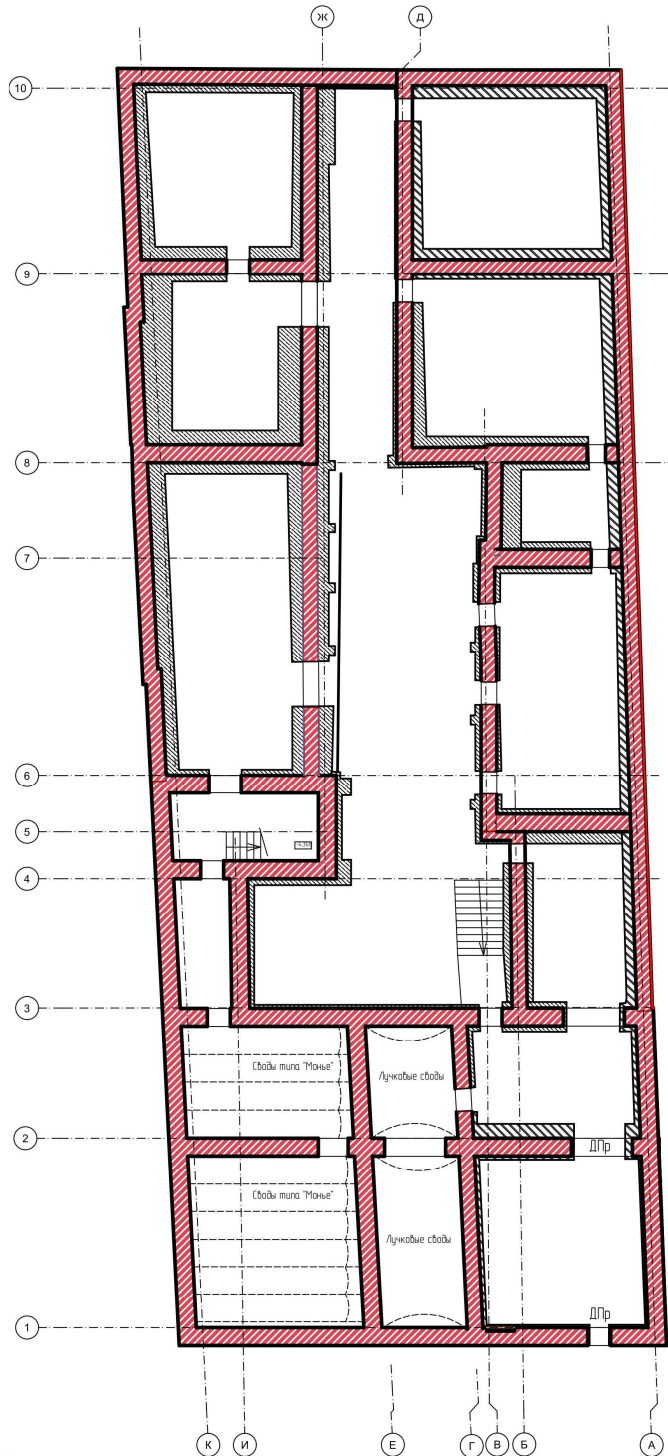


Лепные тяги и напольная плитка (утрачены)

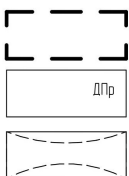


Объект культурного наследия регионального значения  
 «Дом Маркова А.Т., 1853 г., 1915г., арх. П. Чернецкий, Ф.Р. Амланг»  
 по адресу: Республика Татарстан, г. Казань, ул. Баумана, д.27

План подвала

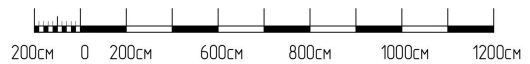


Условные обозначения

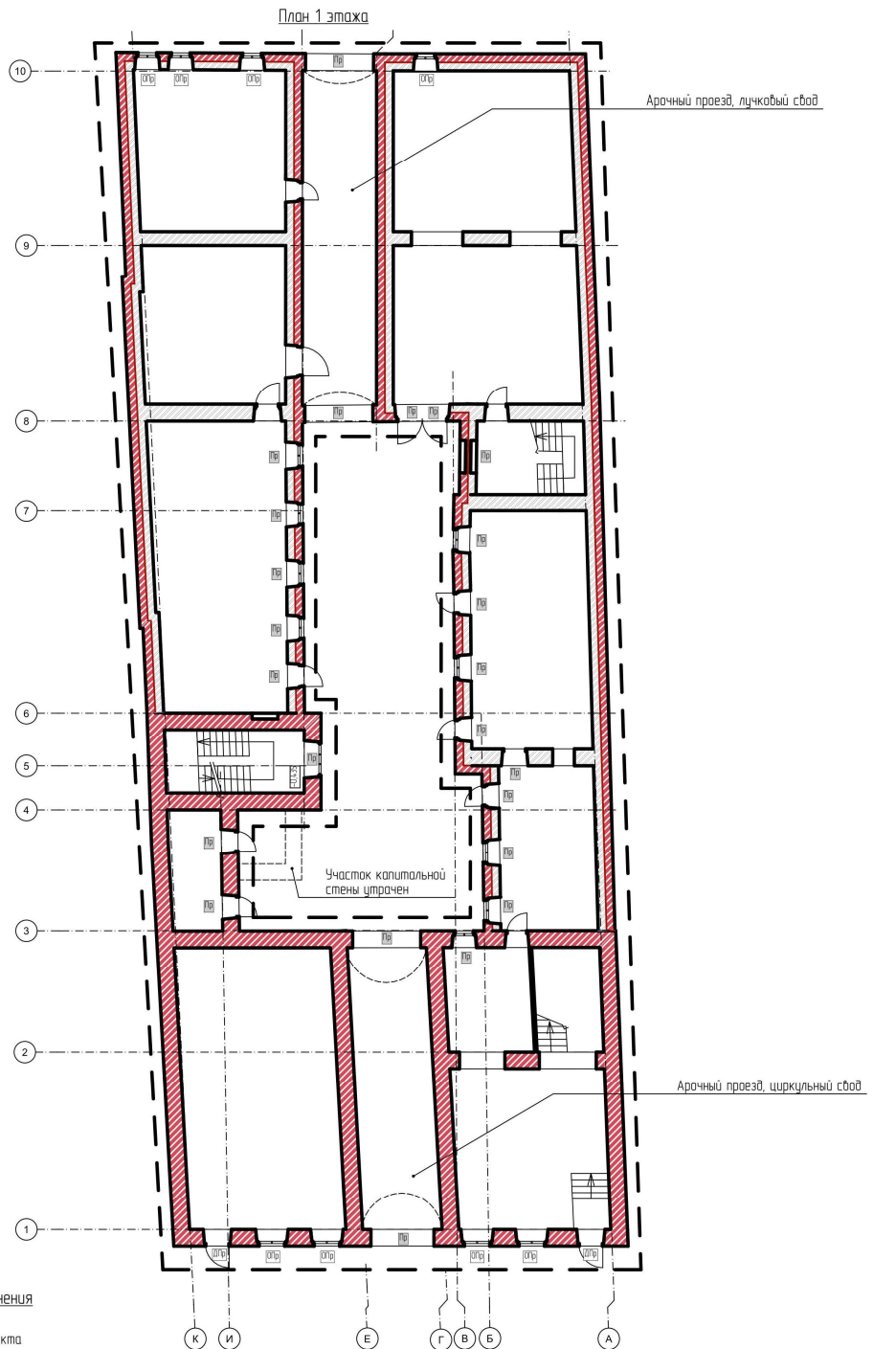


- Конфигурация объекта
- Местоположение, форма, габариты исторических дверных проемов
- Местоположение, форма, габариты сводов

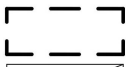


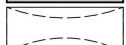



Масштаб 1:200



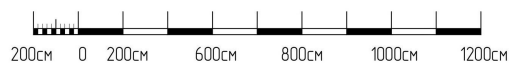
Объект культурного наследия регионального значения  
 «Дом Маркоба А.Т., 1853 г., 1915г., арх. П. Чернецкий, Ф.Р. Амлонг»  
 по адресу Республика Татарстан, г. Казань, ул. Баумана, д.27



Условные обозначения

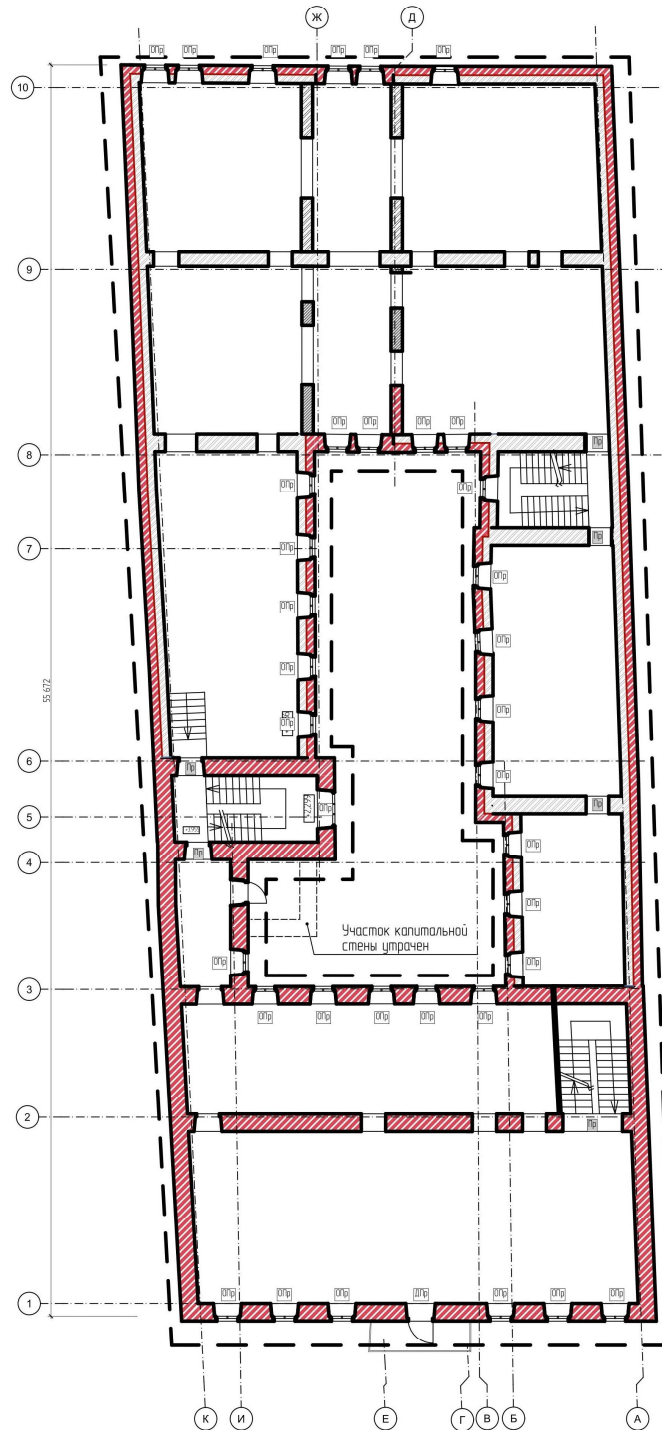
-  - Конфигурация объекта
-  ДПр - Местоположение, форма, габариты исторических оконных и дверных проёмов
-  ОПр Пр - Местоположение, отметка перемычек исторических проёмов
-  - Местоположение, форма, габариты сводов
-  - Историческая кладка из керамического кирпича на известковом растворе
-  - Историческая каминированная кладка из керамического кирпича на известковом растворе и силикатного кирпича на известковом растворе
-  - Историческая кладка из силикатного кирпича на известковом растворе

Масштаб 1:200

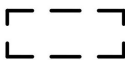


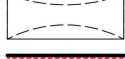





Объект культурного наследия регионального значения  
 «Дом Маркова А.Т., 1853 г., 1915г., арх. П. Чернецкий, Ф.Р. Амлонг»  
 по адресу: Республика Татарстан, г. Казань, ул. Баумана, д.27

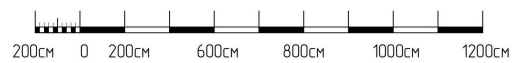
План 2 этажа



Условные обозначения

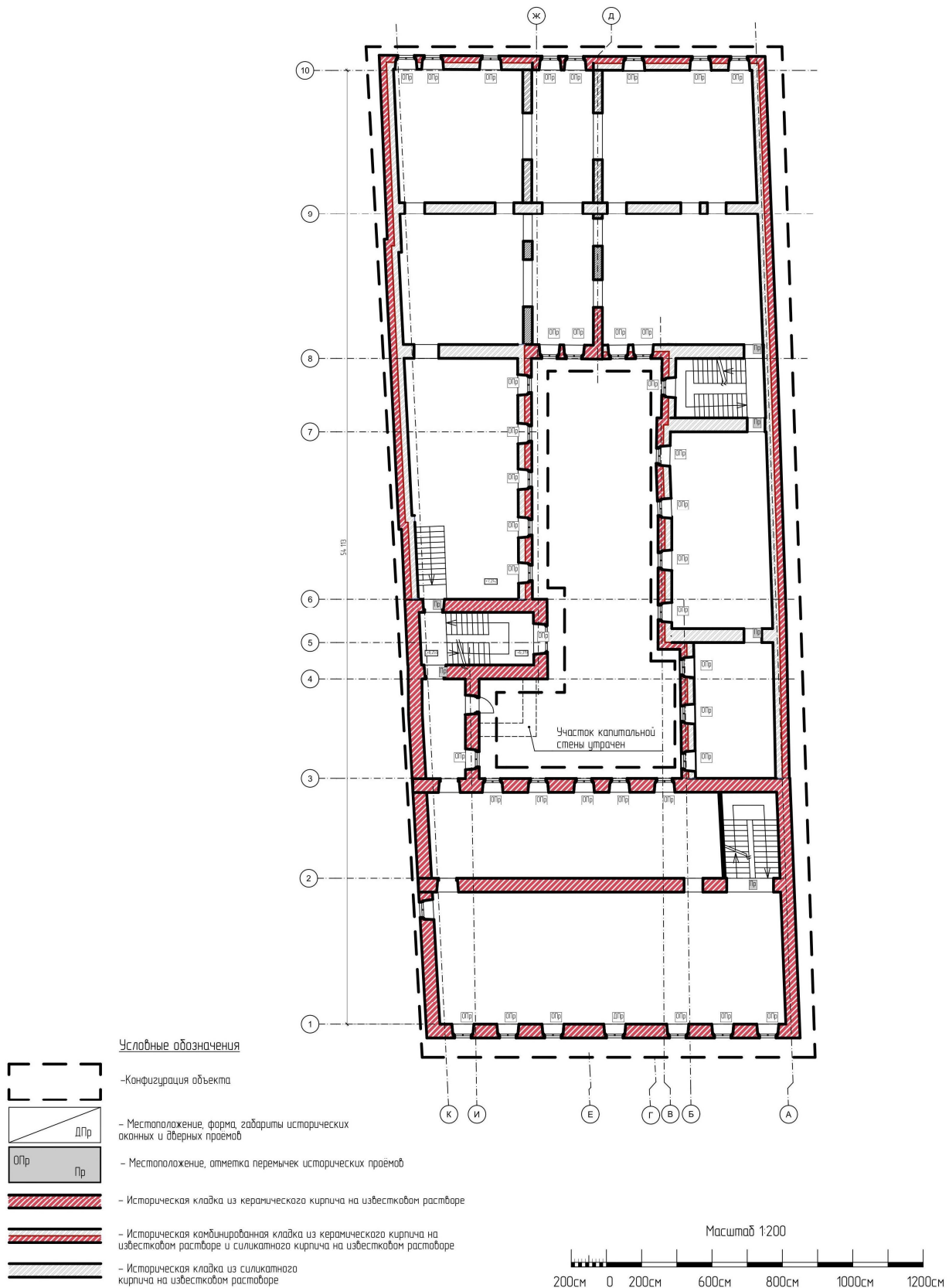
-  - Конфигурация объекта
-  ДПр - Местоположение, форма, габариты исторических оконных и дверных проёмов
-  ОПр Пр - Местоположение, отметка перемычек исторических проёмов
-  - Местоположение, форма, габариты сводов
-  - Историческая кладка из керамического кирпича на известковом растворе
-  - Историческая комбинированная кладка из керамического кирпича на известковом растворе и силикатного кирпича на известковом пеггоблоре
-  - Историческая кладка из силикатного кирпича на известковом растворе

Масштаб 1:200



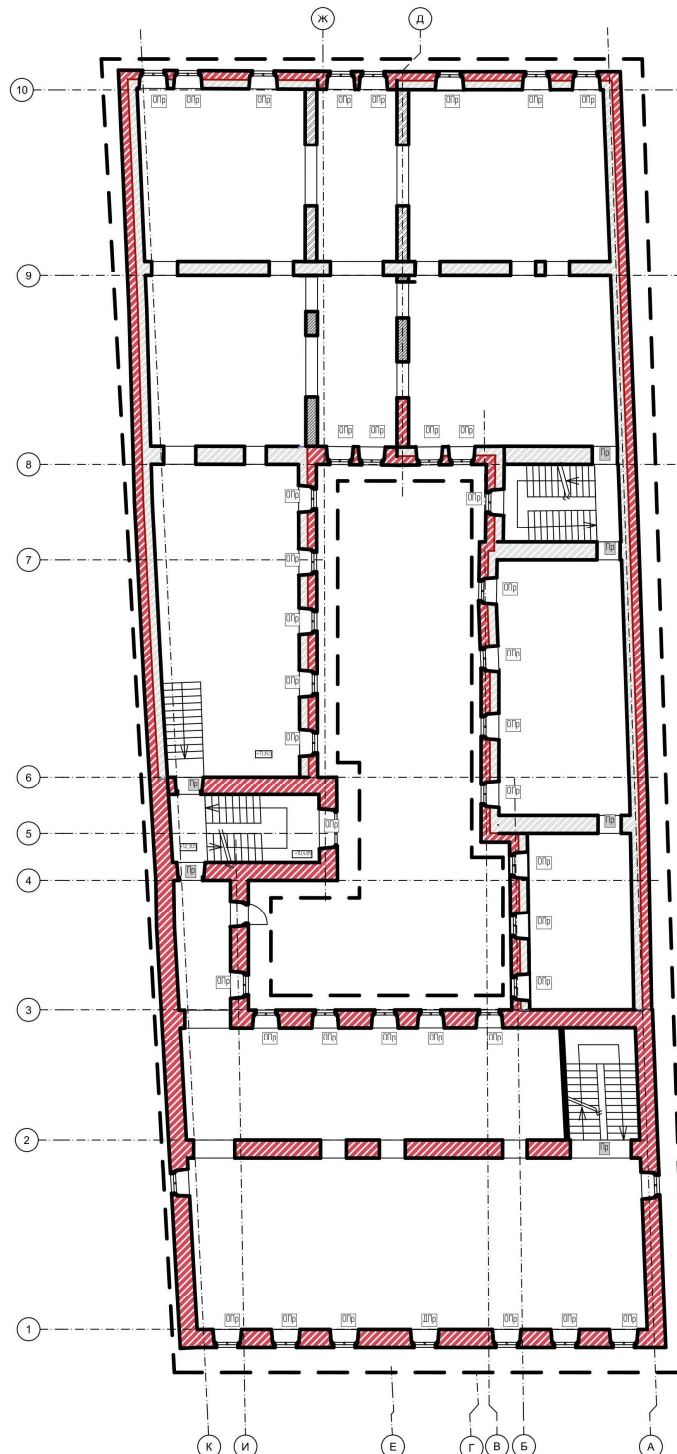
Объект культурного наследия регионального значения  
«Дом Маркова А.Т., 1853 г., 1915 г., арх. П. Чернецкий, Ф.Р. Амлонг»  
по адресу: Республика Татарстан, г. Казань, ул. Баумана, д.27

План 3 этажа



Объект культурного наследия регионального значения  
 «Дом Маркова А.Т., 1853 г., 1915г., арх. П. Чернецкий, Ф.Р. Амлонг»  
 по адресу: Республика Татарстан, г. Казань, ул. Баумана, д.27

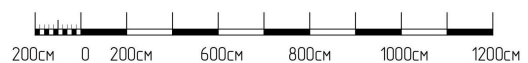
План 4 этажа



## Условные обозначения

- |  |  |
|--|--|
|  | - Конфигурация объекта   |
|  | - Местоположение, форма, габариты исторических оконных и дверных проёмов   |
|  | - Местоположение, отметка перемычек исторических проёмов   |
|  | - Историческая кладка из керамического кирпича на известковом растворе   |
|  | - Историческая комбинированная кладка из керамического кирпича на известковом растворе и силикатного кирпича на известковом растворе |
|  | - Историческая кладка из силикатного кирпича на известковом растворе   |

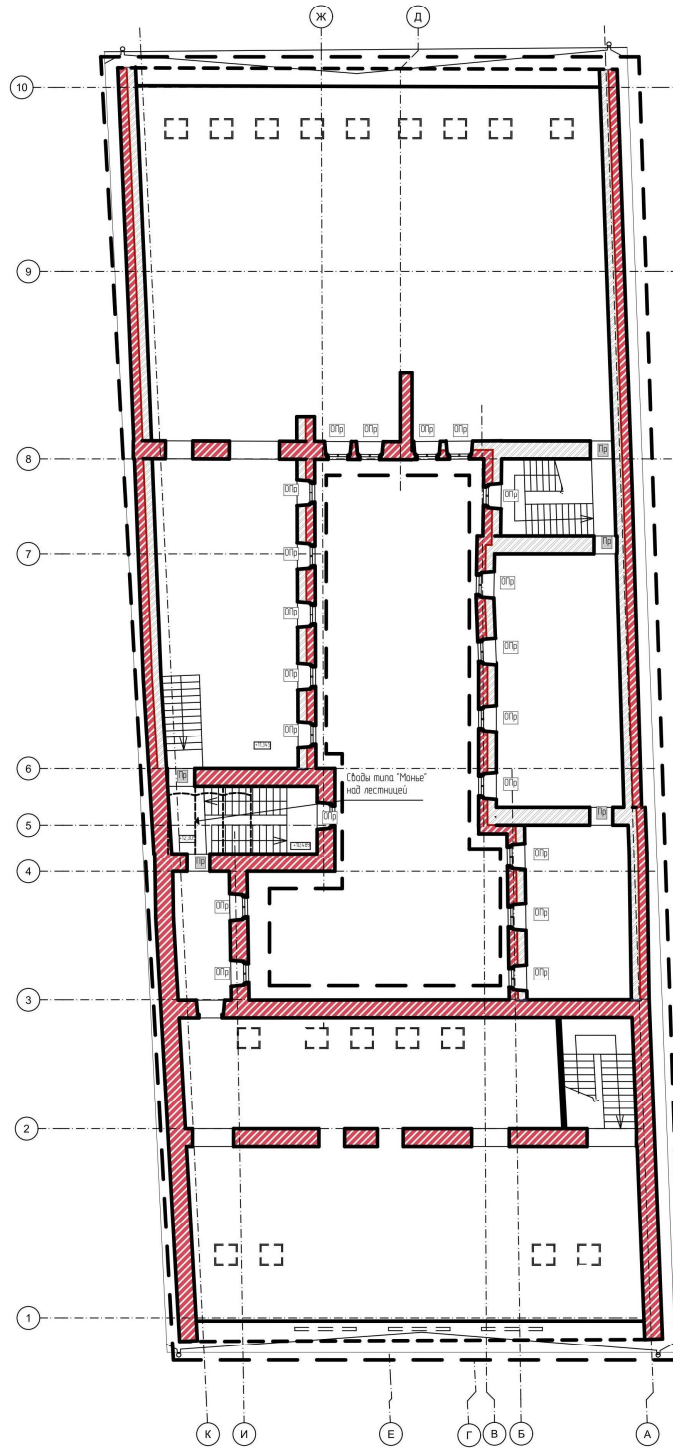
Масштаб 1:200



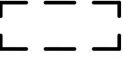








Объект культурного наследия регионального значения  
 «Дом Маркова А.Т., 1853 г., 1915г., арх. П. Чернецкий, Ф.Р. Амлонг»  
 по адресу: Республика Татарстан, г. Казань, ул. Баумана, д.27

План 5 этажа



Условные обозначения

-  - Конфигурация объекта
-  ДПр - Место, положение, форма, габариты исторических оконных и дверных проёмов
-  ОПр Пр - Место, положение, отметка перемычек исторических проёмов
-  - Место, положение, форма, габариты сводов
-  - Историческая кладка из керамического кирпича на известковом растворе
-  - Историческая комбинированная кладка из керамического кирпича на известковом растворе и силикатного кирпича на известковом пггтюре
-  - Историческая кладка из силикатного кирпича на известковом растворе

Масштаб 1:200

