



**РЕШЕНИЕ**

«20» апрель 2022г.

г. Альметьевск

**КАРАР**

№ 140

Татарстан Республикасы Әлмәт  
муниципаль районының Яңа Нәдер  
авыл жирлегенең генераль планы  
турында

«Россия Федерациясендә жирле үзидарә оештыруның гомуми принциплары турында» 2003 елның 6 октябрәндәге 131-ФЗ номерлы Россия Федерациясе Шәһәр төзелеше кодексы, Россия Федерациясе Федераль законы нигезендә

Әлмәт муниципаль районы Советы КАРАР БИРӘ:

1. Татарстан Республикасы Әлмәт муниципаль районының Яңа Нәдер авыл жирлегенең генераль планын расларга (1 нче кушымта).
2. Башкарма комитетның Хокук идарәсенә (Ханнанова А.Б.) әлеге карарны «Альметьевский вестник» газетасында бастырып чыгарырга, «Татарстан Республикасы хокукый мәғлүматының рәсми порталында» (PRAVO.TATARSTAN.RU) һәм «Интернет» мәғлүмат-телекоммуникация чөлтәренә Әлмәт муниципаль районы сайтында урнаштырырга
3. Әлеге карар рәсми басылып чыкканнан соң үз көченә керә.
4. Әлеге карарның үтәлешен контрольдә тотуны Әлмәт муниципаль районы Башлыгы урынбасары М.Н. Гирфановка йекләргә.

Муниципаль  
район Башлыгы



Т.Д.Нагуманов

Татарстан Республикасы  
Әлмәт муниципаль районы  
Советы карарына  
2022 елның 20 апрелендәге  
140 номерлы карарына  
1 нче кушымта

ТАТИНВЕСТГРАЖДАНПРОЕКТ  
Татарстан Республикасы дәүләт унитар предприятиесе  
Баш территорияль проект-эзләну, фәнни-житештерү фирмасы

ТАТАРСТАН РЕСПУБЛИКАСЫ ӘЛМӘТ МУНИЦИПАЛЬ РАЙОНЫ ЯҢА НӨДЕР  
АВЫЛ ЖИРЛЕГЕНЕҢ ГЕНЕРАЛЬ ПЛАНЫ

1 ТОМ

Территорияль планлаштыру турында нигезләмә.  
Аңлатма язуы.

Казан 2022





## ЭЧТӨЛЕК

КЕРЕШ.....	0
<b>шибка! Закладка не определена.</b>	
1. ӘЛМӨТ МУНИЦИПАЛЬ РАЙОНЫ ЯҢА НӨДЕР АВЫЛ ЖИРЛЕГЕ ТУРЫНДА ГОМУМИ МӨГЪЛУМАТ.....	7
2. ӘЛМӨТ МУНИЦИПАЛЬ РАЙОНЫ ЯҢА НӨДЕР АВЫЛ ЖИРЛЕГЕНЕҢ ГЕНЕРАЛЬ ПЛАНЫ БУЕНЧА ФЕДЕРАЛЬ, РЕГИОНАЛЬ ҺӘМ ЖИРЛЕ ӘҺӘМИЯТТӨГЕ ЧАРАЛАР ИСЕМЛЕГЕ.....	7
2.1. ГОМУМИ ОЕШТЫРУ ЧАРАЛАРЫ.....	7
2.2. СӘНӨГАТЬ ЖИТЕШТЕРҮЕН ҮСТЕРҮ.....	8
2.3. АГРОСӘНӨГАТЬ КОМПЛЕКСЫ ҮСЕШЕ.....	8
2.4. УРМАН КОМПЛЕКСЫН ҮСТЕРҮ БУЕНЧА ЧАРАЛАР.....	9
2.5. ТОРАК ТӨЗЕЛЕШЕ БУЕНЧА ЧАРАЛАР ИНФРАСТРУКТУРЫ.....	9
2.6. ХАЛЫККА ХЕЗМӨТ КҮРСӨТҮ СИСТЕМАСЫН ҮСТЕРҮ БУЕНЧА ЧАРАЛАР.....	10
2.6.1 СОЦИАЛЬ ҺӘМ МӘДӨНИ-КӨНКҮРЕШ ХЕЗМӨТЕ КҮРСӨТҮ ОБЪЕКТЛАРЫН ҮСТЕРҮ.....	10
2.6.2 КОММУНАЛЬ ХЕЗМӨТ КҮРСӨТҮ ОБЪЕКТЛАРЫН ҮСТЕРҮ(ЗИРАТЛАР).....	12
2.7. ТУРИЗМ-РЕКРЕАЦИЯ СИСТЕМАСЫН ҮСТЕРҮ. ЖИРЛЕ ХАЛЫКНЫҢ ЯЛ ИТҮ УРЫННАРЫН ОЕШТЫРУ .....	12
2.8. ЯҢА НӨДЕР АВЫЛ ЖИРЛЕГЕНЕҢ ТРАНСПОРТ ИНФРАСТРУКТУРАСЫН ҮСТЕРҮ.....	14
2.9. ЯҢА НӨДЕР АВЫЛ ЖИРЛЕГЕ ТОРАК ПУНКТЛАРЫНЫҢ ЧИКЛӨРЕН БИЛГЕЛӘУ БУЕНЧА ЧАРАЛАР.....	15
2.10. ИНЖЕНЕРЛЫК ИНФРАСТРУКТУРАСЫН ҮСТЕРҮ ЧАРАЛАРЫ.....	19
2.11. ТЕРРИТОРИЯНЕ ИНЖЕНЕР ӘЗЕРЛӘУ ЧАРАЛАРЫ.....	21
2.12. ГРАЖДАННАР ОБОРОНАСЫ ЧАРАЛАРЫ, ТАБИГЫЙ ҺӘМ ТЕХНО- ГЕН ХАРАКТЕРДАГЫ ГАДӨТТӨН ТЫШ ХӘЛЛӨРНЕ КИСӨТҮ ЧАРАЛАРЫ ИСЕМЛЕГЕ.....	22

## КЕРЕШ

Татарстан Республикасы Әлмәт муниципаль районы Яңа Нәдер авыл җирлегенең генераль планы проекты «Татинвестгражданпроект» ДУП тарафыннан проектлауга бирем нигезендә эшләнде.

Яңа Нәдер авыл җирлегенең генераль планы проекты эшләүгә заказ бирүче булып Әлмәт муниципаль районы Башкарма комитеты тора.

Әлмәт муниципаль районы Яңа Нәдер авыл җирлегенең генераль планы проекты – территорияль планлаштыру документы, шәһәр төзелеше стратегиясен, яшәү мохитен формалаштыру шартларын, җирлек территорияләренең үсеш юнәлешләрен һәм чикләрен, җирлек составындагы торак пунктларның чикләрен билгеләү һәм үзгәртү, территорияләрне функциональ зоналаштыру, инженерлык, транспорт һәм социаль инфраструктураларны үстерү, тарихи-мәдәни мирас объектларын һәм аеруча саклана торган табигать территорияләрен саклауга карата шәһәр төзелеше таләпләрен, экологик һәм санитар иминлекне билгели.

Генераль план аны гамәлгә ашыруның түбәндәге вакытлыча срокларына эшләнде:

Генераль планны тормышка ашыру буенча беренчел чаралар билгеләнгән беренче чират – 2025 елга кадәр.

Генераль планның барлык төп проект карарлары планлаштырылган исәп-хисап вакыты-2040 елга кадәр.

Россия Федерациясе Шәһәр төзелеше кодексының 23 статьясы нигезендә Яңа Нәдер авыл җирлегенең генераль планы проекты үз эченә ала:

1 өлеш текст һәм график материаллар составында:

Текст материаллары-территорияль планлаштыру турында нигезләмә, ул территорияль планлаштыру максатларын һәм бурычларын, территорияль планлаштыру буенча чаралар исемлеген һәм генераль планны гамәлгә ашыру этаплары буенча аларны үтәү эзлекләгән үз эченә ала.

График материалларда территорияль планлаштыру карталары (схемалары) бар.

2 өлеш территорияль планлаштыру тәкъдимнәрен нигезләү һәм аңлату максатларында, авыл җирлегенең генераль планын раслау процессын килештерү һәм тәэмин итү өчен, текст һәм график материаллардан торган проектны нигезләү буенча материаллар.

Текст материаллары җирлек территориясе торышын, аның комплекслы үсеше проблемаларын һәм юнәлешләрен анализлауны, территорияль һәм пространство-планлаштыру үсешен нигезләүне, территорияль планлаштыру буенча чаралар исемлеген, аларны тормышка ашыру этапларын, табигый һәм техноген характердагы гадәттән тыш хәлләр килеп чыгу куркынычы булган төп факторлар исемлеген үз эченә ала.

График материалларда җирлекнең генераль планы проекты нигезләү схемалары бар.

Россия Федерациясе Шәһәр төзелеше кодексы (ФЗ-190), «Россия Федерациясендә җирле үзидарә оештыруның гомуми принциптары турында» Федераль закон (ФЗ-131) нигезендә җирлекнең җирле әһәмияттәге чаралары расланьрга тиеш.

Әлмәт муниципаль районы Яңа Нәдер авыл җирлегенең генераль планын эшләгәндә түбәндәге материаллар файдаланылды:

1. Татарстан Республикасы Министрлар Кабинетының 2011 елның 21 февралендәге 134 номерлы карары белән расланган Татарстан Республикасының территориаль планлаштыру схемасы (Татарстан Республикасы Министрлар Кабинетының 2020 елның 9 июлендәге 569 номерлы карары редакциясендә);

2. Татарстан Республикасы Өлмәт муниципаль районы Советының 2009 елның 25 декабрендәге 367 номерлы карары белән расланган Татарстан Республикасы Өлмәт муниципаль районының территориаль планлаштыру схемасы (2020 елның 23 июнендәге үсеш программаларын гамәлгә ашыру өлешендә үзгәрешләр керту);

3. Өлмәт муниципаль районы һәм аның составына керүче Яңа Нәдер авыл җирлеге администрациясе тарафыннан бирелгән рәсми мәгълүматлар.

## 1. ӨЛМӘТ МУНИЦИПАЛЬ РАЙОНЫ ЯҢА НӘДЕР АВЫЛ ЖИРЛЕГЕ ТУРЫНДА ГОМУМИ МӨГЪЛҮМАТ

Яңа Нәдер авыл жирлеге чиге «Өлмәт муниципаль районы «муниципаль берәмлегенә һәм аның составындагы муниципаль берәмлекләренә территорияләре чикләрен билгеләү һәм аларның статусы турында» 2005 елның 31 гыйнварындагы 9-ТРЗ номерлы Татарстан Республикасы Законы (үзгәрешләр һәм естәмәләр) нигезендә кабул ителде.

Өлеге закон нигезендә Яңа Нәдер авыл жирлеге составына Яңа Нәдер авылы – жирлекнең административ үзәге керә.

Авыл жирлеге Татарстан Республикасының кенъяк-кенчыгыш елешендә, Өлмәт муниципаль районының көнчыгыш өлешендә урнашкан. Яңа Нәдер авыл жирлеге «Өлмәт шәһәре» муниципаль берәмлеге, Бишмунча, Югары Мактама, Кама-Исмәгыйль, Яңа Көшер, Яңа Никольский һәм Тайсуган авыл жирлекләре белән чиктәш.

Яңа Нәдер авыл жирлегенә гомуми мәйданы 4759,2 га тәшкил итә, шул исәптән Яңа Нәдер авылы торак пункты мәйданы – 218,10115 га.

Жирлектә балалар бакчасы, урта гомуми белем бирү мәктәбе, балалар сәнгать мәктәбе, фельдшер-акушерлык пункты, авыл мәдәният йорты, китапханә, почта бүлеге һәм сәүдә объектлары бар.

Яңа Нәдер авыл жирлегенә Татарстан Республикасының башка жирлекләре һәм районнары белән транспорт элементәсе хәзерге вакытта төбәк һәм жирле әһәмияттәге автомобиль юллары аша гамәлгә ашырыла. Жирлек территориясе буенча төбәк яки муниципальара әһәмияттәге автомобиль юллары үтә: «Яңа Нәдер авылына керү юлы», «Түбән Мактама – Тайсуган», «Өлмәт – Азнакай», «Түбән Мактама – Актүбә».

## 2. ӨЛМӘТ МУНИЦИПАЛЬ РАЙОНЫ ЯҢА НӘДЕР АВЫЛ ЖИРЛЕГЕНӘ ГЕНЕРАЛЬ ПЛАНЫ БУЕНЧА ФЕДЕРАЛЬ, РЕГИОНАЛЬ ҺӘМ ЖИРЛЕ ӘҺӘМИЯТТӘГЕ ЧАРАЛАР ИСЕМЛЕГЕ

### 2.1. Гомуми оештыру чаралары.

Яңа Нәдер авыл жирлегенә үсеш юнәлешләрен билгеләгәндә Татарстан Республикасының, Өлмәт муниципаль районының социаль-икътисади үсеш программалары, региональ һәм федераль тармак программалары исәпкә алынды.

2015 елның 17 июнендәге 40-ТРЗ номерлы Татарстан Республикасы законы белән «2030 елга кадәр Татарстан Республикасын социаль-икътисади үстерү стратегиясе» расланды.

Стратегияне гамәлгә ашыру буенча чаралар планында Өлмәт муниципаль районы түбәндәге проектларны тормышка ашыру территориясе булып тора: «Икътисадның югары технологияле секторлары предприятиеләре өчен дуаль белем бирү системасын гамәлгә ашыру», «Күп функцияле территориаль интеграцияләнгән медик-реабилитация кластеры булдыру», «Шәһәр һәм сәнәгать», «Татарстанның көнчыгыш капкалары», «Көнчыгыш меридиан», «Халыкны күчәрүне реновацияләү», «Өлмәт агломерациясенә ижтимагый киңлекләре», «Өлмәт агломерациясенә автобус элементәсе нигезендә бердәм транспорт системасын булдыру», «Өлмәт икътисади зонасында калдыклар белән идарә итү».



## 2.2. Сәнәгать житештерүен үстерү.

Исәп-хисап чорына кадәр Татарстан Республикасының территориаль планлаштыру схемасы республиканың бетен территориясендә лицензияләр нигезендә жир асты байлыктарыннан файдалану өчен кирәкле скважиналарны һәм башка объектларны төзү, реконструкцияләү, ремонтлау һәм эксплуатацияләү, мондый эшчәнлек федераль законнар белән тыелган территорияләрдән тыш, лицензия участоклары чикләрендә тәкъдим ителә. Проект объектларының куәте ятмаларны эшкөртүнең расланган технологик схемаларына һәм лицензияле шартларга туры китереп карала.

Таблица 2.2.1

Яңа Нәдер авыл жирлегендә сәнәгать житештерүен үстерү буенча чаралар исемлеге

№ п/п	Торак пункт	Объектның исеме	Чараның тере	Үлчәү берәмлеге	Егәрлек		Тормышка ашыру вакыты		Чара чыганагы
					Гамәл дөге	Яңа (естәмә)	Беренче чират (2025 елга кадәр)	Исәп-хисап вакыты (2026-2040 еллар)	
<b>РЕГИОНАЛЬ ӘНӘМИЯТТӨГЕ ЧАРАЛАР</b>									
1	Яңа Нәдер авыл жирлеге	Республиканың бетен территориясендә лицензияләр нигезендә жир асты байлыктарыннан файдалану өчен кирәкле скважиналарны һәм башка объектларны тезү, реконструкцияләү, ремонтлау һәм эксплуатацияләү, мондый эшчәнлек федераль законнар белән тыелган территорияләрдән тыш, лицензия участоклары чикләрендә	Яңа төзелеш, реконструкция, киңәйтү, техник яктан яңадан коралландыру, модернизацияләү	-	-	ятмаларны эшкөртүнең расланган технологик схемалары һәм лицензия шартлары нигезендә	+	+	Татарстан Республикасы СТП

## 2.3. Агросәнәгать комплексы үсеше

Яңа Нәдер авыл жирлегенең генераль планы белән, беренче чиратта, Яңа Нәдер авылының кеньяк-кенчыгышындагы машина-трактор паркы территориясен авыл хужалыгы жирләре өчен үзгәртеп кору тәкъдим ителә.

Таблица 2.3.1

**Яңа Нәдер авыл жирлегендә агросәнәгать комплексын үстерү буенча чаралар исемлеге**

№ п/п	Торак пункт	Объектның исеме	Чараның төре	Үлчәү берәмлеге	Егәрлек		Тормышка ашыру вақыты		Чара чыганагы
					Гамәлдәге	Яңа (өстәмә)	Беренче чират (2025 елга кадәр)	Исәп-хисап вақыты (2026-2040 еллар)	
<b>ЖИРЛЕ (РАЙОН) ӨНӘМИЯТТӨГЕ ЧАРАЛАР</b>									
1	Көнъяк-кенчыгыштан Яңа Нәдер авылы	Гамәлдәге машина-трактор паркы	Авыл хужалыгы жирләре өчен үзгәртеп кору	га	1,55	-	+	+	Яңа Нәдер авыл жирлегенә генераль планы *

\* жирле (район) өнәмияттөгә чара Генераль планда каралырга мөмкин, аны программага керткәннән соң тиешле дәрәжәдәге территориаль планлаштыру документлары.

**2.4. Урман комплексын үстерү буенча чаралар.**

Яңа Нәдер авыл жирлегенә генераль планы, Әлмәт муниципаль районының территориаль планлаштыру схемасы һәм башка программалар һәм документлар белән Урман һәм урман сәнәгәте комплексын үстерү чаралары исәп-хисап чорына кадәр каралмый.

**2.5. Торак инфраструктурасын үстерү буенча чаралар.**

Генераль план буенча торак төзелеш өчен түбәндәге мәйданчыкларны урнаштыру тәкъдим ителә:

- гомуми мәйданы 4,58 га булган өч һәм аннан да күбрәк балалы гаиләләр белән торак тезү территориясе, гомуми мәйданы 6,2 мең кв. метр булган индивидуаль торак йортлар урнашчак;

- гомуми мәйданы 2,4 мең кв. метр булган индивидуаль торак йортлар тезү өчен 1,65 гектар мәйданлы территория.

Таблица 2.5.1

**Торак инфраструктурасын үстерү чаралары исемлеге**

№ п/п	Торак пункт	Объектның исеме	Чараның төре	Үлчәү берәмлеге	Егәрлек		Тормышка ашыру вақыты		Чара чыганагы
					Гамәлдәге	Яңа (өстәмә)	Беренче чират (2025 елга кадәр)	Исәп-хисап вақыты (2026-2040 еллар)	
<b>ЖИРЛЕ ӨНӘМИЯТТӨГЕ ЧАРАЛАР (ЖИРЛЕК)</b>									
1	Яңа Нәдер авылы	торак фонды	яңа төзелеш	га	-	6,23	+		Яңа Нәдер авыл жирлегенә генераль планы
				мең кв.м	-	8,6			

## 2.6. Халыкка хезмэт күрсөтү системасын үстөрү буенча чаралар.

### 2.6.1. Социаль һәм мәдәни-көнкүреш хезмәте күрсөтү объектларын үстөрү.

Белем бирү оешмалары.

Мәктәпкәчә белем бирү объектларының естәмә егәрлегенә халыкның норматив ихтыяжы 10 урын тәшкит итә.

Яңа Нәдер авыл җирлегенә генераль планы итеп, беренче чиратта, Яңа Нәдер авылындагы «Голчәчәк» балалар бакчасы» МББМУ реконструкцияләү тәкъдим ителә, аның куәте 10 урынга арттырыла.

Дәвалау-профилактика оешмалары.

Генераль план нигезендә, беренче чиратта, Яңа Нәдер авылында фельдшер-акушерлык пункттын капитал ремонтлау тәкъдим ителә.

Дәвалау-профилактика медицина оешмаларының естәмә егәрлегенә ихтыяж сменага 7 кешене тәшкит итә. Генераль план нигезендә фельдшер-акушерлык пункттын реконструкцияләү, егәрлекне сменага 7 кешегә арттыру күздә тотыла.

Яссы спорт корылмалары.

Яңа Нәдер авыл җирлеге администрациясе теләге белән генераль план нигезендә, беренче чиратта, Яңа Нәдер авылының проект чикләрендә яңа торак тезелеше территориясендә универсаль спорт мәйданчыгын урнаштыру, шулай ук хоккей кортына капитал ремонтлау тәкъдим ителә.

Сәүдә предприятиеләре.

Сәүдә предприятиеләренә естәмә егәрлегенә халыкның норматив ихтыяжы 276 кв. метр сәүдә мәйданынан торачак. Генераль план нигезендә, беренче чиратта, Яңа Нәдер авылы проект чикләрендә яңа торак тезелеше территориясендә сәүдә предприятиесен тезү тәкъдим ителә.

Көнкүреш хезмәте күрсөтү предприятиеләре.

Халыкка көнкүреш хезмәте күрсөтү предприятиеләрендә норматив ихтыяж 11 эш урыны булачак. Генераль план нигезендә, беренче чиратта, сәүдә предприятиеләре составында көнкүреш хезмәте күрсөтү предприятиеләренә эш урыннарын оештыру тәкъдим ителә.

Жәмәгать туклануы предприятиеләре.

Туклану предприятиеләрендә халыкның норматив ихтыяжы 63 утырту урыны булачак. Яңа Нәдер авылы чикләрендә буш территорияләр булмау сәбәпле, туклану предприятиеләрен урнаштыру мөмкин түгел. Мондый объектларга халык ихтыяжы Әлмәт шәһәрәндә урнашкан объектлар хисабына канәгатьләндерелер дип кетелә.

Элемтә бүлекләре.

Генераль план нигезендә, беренче чиратта, Яңа Нәдер авылында элемтә бүлегенә капитал ремонт ясау тәкъдим ителә.

Банклар бүлекләре.

Халыкның банкларга норматив ихтыяжы булып банкның 1 бүлеге тора. Яңа Нәдер авылы чикләрендә буш территорияләр булмау сәбәпле, банк бүлекчәсен урнаштыру мөмкин түгел. Мондый объектларга халык ихтыяжы Әлмәт шәһәрендә урнашкан объектлар хисабына канәгатьләнделер дип кетелә.

Жәмәгать жыештырулары.

Жәмәгать жыештыру эшләренә норматив ихтыяж 2 прибор тәшкит итәчәк. Генераль план нигезендә, беренче чиратта, жәмәгать-жыештыруны тәү тәкъдим ителә.

Ижтимагый жыештыру эшләре торак пунктларның түбәндәге урыннарында урнашырга тиеш:

а) майданнарда, транспорт магистральләрендә, жәяүлеләрнең күп хәрәкәте булган урамнарда;

б) вокзал янындагы майданнарда, барлык тимер юл станцияләрендә, диңгез һәм елга пристаньларында, автостанцияләрдә һәм аэровокзалларда;

в) шәһәр читендәге һәм шәһәр эчендәге паркларда, зур бульварларда, хезмәт ияләренәң массакүләм ял итү урыннарында (парклар, урман массивлары һ. б.);

г) сәүдә үзәкләре, колхоз базарлары территориясендә;

д) стадионнарда, пляжларда, су спорт корылмалары урыннарында һәм мондый төрдәге башка объектларда;

е) автострадларда, күргәзмәләрдә, ачык кинотеатрларда һ. б.

Таблица 2.6.1.1

Яңа Нәдер авыл жирлегендә хезмәт күрсәтү өлкәсен үстерү буенча чаралар исемлеге

№ п/п	Торак пункт	Объектның исеме	Чараның төре	Үлчәү берәмлеге	Егәрлек		Тормышка ашыру вакыты		Чара чыганагы
					Гамәлдәге	Яңа (естәмә)	Беренче чират (2025 елга кадәр)	Исәп-хисап вакыты (2026-2040 еллар)	
<b>ЖИРЛЕ (РАЙОН) ӘНӘМИЯТТӨГЕ ЧАРАЛАР</b>									
<b>Белем бирү оешмалары</b>									
1	Яңа Нәдер авылы	«Голчәчәк» балалар бакчасы» МББМУ	Житештерү куәтен арттырган реконструкция	урын	55	10	+		Яңа Нәдер авыл жирлегенәң генераль планы
<b>Дәвалау-профилактика медицина оешмалары</b>									
1	Яңа Нәдер авылы	Фельдшерлык-акушерлык пункты	Житештерү куәтен арттырган реконструкция	сменага бару	21	7	+		Яңа Нәдер авыл жирлегенәң генераль планы
<b>ЖИРЛЕ (ЖИРЛЕК) ӘНӘМИЯТТӨГЕ ЧАРАЛАР</b>									
<b>Спорт яссы корылмалары</b>									
1	Яңа Нәдер авылы	Универсаль спорт майданчыгы	Яңа төзелеш	объект	-	1	+	-	Яңа Нәдер авыл жирлегенәң генераль планы

№ п/п	Торак пункт	Объектның исеме	Чараның төре	Үлчөү берәмлеге	Егәрлек		Тормышка ашыру вақыты		Чара чыгнагы
					Гамәлдәге	Яңа (естөмө)	Беренче чират (2025 елга кадәр)	Исәп-хисап вақыты (2026-2040 еллар)	
2	Яңа Нәдер авылы	Хоккей корты	Капиталь ремонт	кв.м	2303	-	+	-	Яңа Нәдер авыл жирлегенең генераль планы
Сөүдә предприятиеләре									
1	Яңа Нәдер авылы	Сөүдә предприятиесе	Яңа тезелеш	кв.м сөүдә мөй.	-	1	+	-	Яңа Нәдер авыл жирлегенең генераль планы
Кенкүрешкә хезмәт күрсәтү предприятиеләре									
1	Яңа Нәдер авылы	Сөүдә предприятиеләре составында кенкүреш хезмәт күрсәтү предприятиеләре	Яңа тезелеш	эш урыннары	-	6	+	-	Яңа Нәдер авыл жирлегенең генераль планы
Почта элемтәсе бүлекләре									
1	Яңа Нәдер авылы	Почта элемтәсе бүлеге	Капиталь ремонт	объект	1	-	+	-	Яңа Нәдер авыл жирлегенең генераль планы
Жәмәгать бәдрәфләре									
1	Яңа Нәдер авылы	Жәмәгать бәдрәфләре	Яңа тезелеш	прибор	-	2	+		Яңа Нәдер авыл жирлегенең генераль планы

### 2.6.2. Коммуналь хезмәт күрсәтү объектларын (зиратларны) үстерү.

Генераль план нигезендә зиратлар өчен жир тезелеше документларын территориянең функциональ кулланылышына туры китерү, аерым алганда, зиратлар өчен жир кишәрлекләре- «Сәнәгать, энергетика, транспорт, элемтә, радиотапшырулар, телевидение, информатика, космик эшчәнлекне тәэмин итү, оборона, куркынычсызлык һәм башка махсус билгеләнештәге жирләр» рехсәт ителгән 12.1 «Ритуаль эшчәнлек» төрен билгеләү күздә тотыла.

### 2.7. Туризм-рекреация системасын үстерү. Жирле халыкның ял итү урыннарын оештыру.

Су объектлары янында рекреацион зоналар булдыру максатыннан, Генераль план нигезендә, Яңа Нәдер авыл жирлегендә территориясендә урнашкан елга буйларын, буаларны һәм күлләрне тезекләндерү, ижтимагый рекреацион зоналар булдыру күздә тотыла.

Яңа Нәдер авыл жирлегенең генераль планында рекреацион территорияләрне үстерү шулай ук жирле халыкның ял итү зоналары һәм

килүчеләрнең ял итү майданчыклары буларак яшел үсентеләр системасын оештыру чараларын күздә тотат.

Яшел үсентеләр системасын оештыру буенча кешеләр ялы ечен уңайлы шартлар булдыру, авыл торак пунктының йөзен яхшырту өчен кирәкле чаралар комплексы ике төп этапны күздә тотат: гомуми кулланылыштагы яшелләндерүне оештыру һәм чикләнган кулланылыштагы яшелләндерүне оештыру.

Гомуми файдаланудагы яшел үсентеләрне оештыру буенча чаралар-административ һәм иҗтимагый биналар янында скверлар булдыру, кендәлек хезмәт күрсәтү үзәкләре булдыру, теп урамда бульвар урнаштыру, урамнарны яшелләндерү, чәчәк түтәлләре һәм газоннар урнаштыру.

Чикләнган кулланылышта булган яшел үсентеләрне оештыру буенча чаралар-мәгариф һәм тәрбия объектлары территорияләрен һәм башка социаль һәм мәдәни-көнүреш хезмәте күрсәтү объектлары территорияләрен яшелләндерү (үсентеләр урнаштыру, жиләк-жимеш һәм декоратив агачлар, куаклар утырту, чәчәкләр урнаштыру).

СП 2.4.3648-20 санитар кагыйдәләре нормативлары буенча «балалар һәм яшьләргә тәрбияләү, укыту, ял итү һәм сәламәтләндерү оешмаларына карата санитар-эпидемиологик таләпләр» белем бирү эшчәнлеген гәмәлгә ашыручы объектлар территорияләрен яшелләндерү аларның территориясенә кимендә 50% ын, төзелешләрдән һәм физкультура-спорт майданчыкларыннан, шул исәптән әлеге территория периметры буенча да.

Таблица 2.7.1

Яңа Нәдер авыл җирлегендә рекреацион территорияләргә үстерү буенча чаралар исемлегенә

№ п/п	Торак пункт	Объектның исеме	Чараның төре	Үлчәү берәмлеге	Егәрлек		Тормышка ашыру вакыты		Чара чыганагы
					Гәмәлдәге	Яңа (өстәмә)	Беренче чират (2025 елга кадәр)	Исәп-хисап вакыты (2026-2040 еллар)	
<b>ЖИРЛЕ (ЖИРЛЕК) ӘҢӘМИЯТТӨГЕ ЧАРАЛАР</b>									
1	Яңа Нәдер авылы	Гомуми кулланылыштагы яшелләндерү	Яшел үсентеләр системасын оештыру	-	-	-	+	+	Яңа Нәдер авыл җирлегенә генераль планы
2	Яңа Нәдер авыл җирлеге	Су объектлары	Иҗтимагый рекреацион зоналар булдыру белән яр буйларын һәм якынтирә территорияне төзекләндерү	-	-	-	+	+	Яңа Нәдер авыл җирлегенә генераль планы

## 2.8. Яңа Нәдер авыл жирлегенең транспорт инфраструктурасын үстерү.

Яңа Нәдер авыл жирлегенең транспорт инфраструктурасын үстерү  
буенча чаралар 2.8.1 таблицасында күрсәтелгән

Таблица 2.8.1

Яңа Нәдер авыл жирлегендә транспорт инфраструктурасын үстерү буенча  
чаралар исемлеге

№ п/п	Торак пункт	Объектның исеме	Чараның төре	Үлчәү берәмлеге	Егәрлек		Тормышка ашыру вакыты		Чара чыганагы
					Гамәлдәге	Яңа (өстәмә)	Беренчел чират (2025 елга кадәр)	Исәп-хисап вакыты (2026-2040 еллар)	
<b>ФЕДЕРАЛЬ ӨНӘМИЯТТӨГЕ ЧАРАЛАР</b>									
Торбаүткөргөч транспорт									
1	Яңа Нәдер авыл жирлеге	«Калтасы (Өлмәт) – Куйбышев-3» магистраль нефть үткөргөче	158,5-159,2 км, 166,05-167,8 км, 168,1-169,1 км, 169,5-171,3 км, 173,3-175,1 км («Азнакай – Өлмәт») участогында реконструкция	объект	1	-	+		РФ СТП, "Транснефть" ГАЖнең озак сроклы үсеш программасы
2	Яңа Нәдер авыл жирлеге	«Өлмәт-Азнакай – 2» магистраль нефть үткөргөчләре. Участок 0-50 км.	0-5, 3 км участогын алыштыру (реконструкция)	объект	1	-	+		РФ СТП, "Транснефть" ГАЖнең озак сроклы үсеш программасы
<b>РЕГИОНАЛЬ ӨНӘМИЯТТӨГЕ ЧАРАЛАР</b>									
Ясалма корылмалар									
1	Яңа Нәдер авыл жирлеге, «Өлмәт – Азнакай» автомобиль юлы	Күпер	реконструкция	объект	1	-	+	+	Яңа Нәдер авыл жирлегенең генераль планы *
<b>ЖИРЛЕ (ЖИРЛЕК) ӨНӘМИЯТТӨГЕ ЧАРАЛАР</b>									
Урам-юл чөлтәре									
1	Яңа Нәдер авылы, күп балалы гаиләләр өчен торак төзү өчен бүлүп бирелгән жир кишәрлекләре	Урам-юл чөлтәре	Яңа төзелеш	-	-	-	+	+	Яңа Нәдер авыл жирлегенең генераль планы, "2018-2028 елларга Өлмәт муниципаль районының транспорт инфраструктурасын комплекслы үстерү» программасы

№ п/п	Торак пункт	Объектның исеме	Чараның тере	Үлчәу берәмлеге	Егәрлек		Тормышка ашыру вакыты		Чара чыганагы
					Гамәлдәге	Яңа (естәмә)	Беренче чират (2025 елга кадәр)	Исәп-хисап вакыты (2026-2040 еллар)	
2	Яңа Нәдер авылы	Урам-юл челтәре	Капиталь ремонт (норматив хәлгә китерү)	км	13,27	-	+	+	Яңа Нәдер авыл җирлегенең генераль планы, "2018-2028 елларга Әлмәт муниципаль районының транспорт инфраструктурасын комплекслы үстерү» программасы
Искусственные сооружения									
1	с.Новое Надырово	Искусственные сооружения	Капиталь ремонт (норматив хәлгә китерү)	-	-	-	+	+	Яңа Нәдер авыл җирлегенең генераль планы, "2018-2028 елларга Әлмәт муниципаль районының транспорт инфраструктурасын комплекслы үстерү» программасы

\* аны тиешле дәрәжәдәге территориаль планлаштыру программаларына һәм/яисә документларына керткәндә

## 2.9. Яңа Нәдер авыл җирлеге торак пунктларының чикләрен билгеләү буенча чаралар.

Россия Федерациясе Җир кодексының 84 статьясындагы 1 өлешенә 1 пункты нигезендә торак пунктларның чикләрен билгеләү, үзгәртү шәһәр тезелеше эшчәнлегенә турында Россия Федерациясе законнары нигезендә гамәлгә ашырыла.

«Җир һәм җир кишәрлекләрен бер категориядән икенче категориягә күчерү турында» 2004 елның 21 декабрендәге 172-ФЗ номерлы Федераль законның 8 статьясындагы 1 өлешенә нигезендә (алга таба – торак пунктларның чикләрен билгеләү яки үзгәртү, шулай ук җир кишәрлекләрен торак пунктлар чикләренә кертү яисә торак пунктлар чикләренә кертү яисә мондый җирләр составындагы җир кишәрлекләрен башка категориягә күчерү йә мондый җирләрдән башка категориягә күчерү).

Шулай итеп, дәүләт теркәве, кадастр һәм картография федераль хезмәтенә 2010 елның 16 июнендәге 14-4692 номерлы хаты нигезендә, әгәр муниципаль берәмлекнең генераль планын раслау процедурасы бозылмаган булса, генераль планын раслау турындагы акт җир яки җир кишәрлекләрен күчерү турындагы акт булып тора.

Яңа Нәдер авылындагы торак пункт өчен гамәлдәге чикләре буларак, кадастр һәм картография федераль хезмәтенә Татарстан Республикасы буенча идарәсе мәгълүматлары буенча, кадастр кварталлары чикләрен исәпкә



алып, «торак пунктлар жирләре» категориясендә жир кишәрлекләре чикләре буенча уздырылган чикләр кабул ителде.

Яңа Нәдер авыл жирлегенең генераль планы белән Яңа Нәдер авылы чиген үзгәртү каралган.

Генераль план белән 16:07:060001:2118, 16:07:060001:2118, 16:07:060001:2117 Әлмәт муниципаль районының Жир һәм милек мөнәсәбәтләре палатасының 2020 елның 18 августындагы 11075/5 номерлы хаты нигезендә Яңа Нәдер авылы чигенә кертү тәкъдим ителә.

16:07:060001:628 кадастр номеры булган жир кишәрлеген чигенә кертү жир кишәрлеге категориясендә хаталарны төзәтү максатыннан тәкъдим ителә.

16:07:060001:2383 кадастр номеры булган жир кишәрлеген чигенә кертү торак зонаның һәм урам-юл чөлтөрәнең архитектура-планлаштыру бөтенлеген тәэмин итү өчен тәкъдим ителә.

Генераль план нигезендә, Яңа Нәдер авылы чигеннән 16:07:060101:69 кадастр номеры булган жир кишәрлеген Татарстан Республикасы Жир һәм мөлкәт мөнәсәбәтләре министрлыгының 22.08.2017 ел, №1-29/11295 хаты нигезендә төшереп калдыру тәкъдим ителә. 16:07:060103:268 кадастр номеры булган жир кишәрлеген сәнәгать житештерүе территориясенең архитектура-планлаштыру бөтенлеген тәэмин итү өчен нигез булып тора.

Яңа Нәдер авылы чигенә кертү һәм Яңа Нәдер авылы чикләреннән чыгару өчен тәкъдим ителә торган жир кишәрлекләре исемлеге 2.9.1 таблицасында күрсәтелгән.

Таблица 2.9.1

## Чиккә кертелә торган һәм торак пунктлар чикләренә кертелми торган жир кишәрлекләре исемлеге

Жир кишәрлегенең кадастр номеры	Жирләрнең категориясе	Классификатор буенча рөхсәт ителгән куллану	Кадастр буенча жир кишәрлегенең мәйданы, кв. м	Кертелгән/төшереп калдырыла торган жир кишәрлегенең мәйданы, кв. м	Планлаштырылган категория	Планлаштырылган рөхсәт ителгән куллану *	Жир кишәрлекләрен кертү/төшереп калдыру өчен нигез
Яңа Нәдер авылы							
Кертелә торган жир кишәрлекләре							
16:07:060001:2118	Авыл хужалыгы билгеләнешендәге жирләр	-	40 976	40 976	Торак пунктлар жирләрә	Шәхси торак тезелеше ечен; су объектлары; гомуми файдаланудагы жир участокалары (территорияләр)	Өлмәт муниципаль районының жир һәм мелкәт менәсәбәтләре палатасының 18.08.2020 ел, № 11075/5 хаты
16:07:060001:2117	Авыл хужалыгы билгеләнешендәге жирләр	-	20 236	20 236	Торак пунктлар жирләрә	Шәхси торак тезелеше ечен; су объектлары; гомуми файдаланудагы жир участокалары (территорияләр)	Өлмәт муниципаль районының жир һәм мелкәт менәсәбәтләре палатасының 18.08.2020 ел, № 11075/5 хаты
16:07:060001:2383	Авыл хужалыгы билгеләнешендәге жирләр	-	5 327	5 327	Торак пунктлар жирләрә	Гомуми файдаланудагы жир кишәрлекләре (территорияләр)	Торак зонаның һәм урам-юл челтәренә архитектура-планлаштыру бөтенлеген тәэмин итү
16:07:060001:628	Авыл хужалыгы билгеләнешендәге жирләр	Крестьян (фермер) хужалыгын алып бару өчен	368,5	368,5	Торак пунктлар жирләрә	Крестьян (фермер) хужалыгын алып бару өчен	Өлмәт муниципаль районының жир һәм мелкәт менәсәбәтләре палатасының 12.03.2021 г. №2786/9 хаты
Барлығы			66 907,5	66 907,5			
Төшереп калдырыла торган жир кишәрлекләре							
16:07:060101:69	Торак пунктлар жирләрә		60 725,95	60 725,95	Сәнәгать, энергетика, транспорт, элемтә, радиотапшырулар, телевидение, информатика, космик эшчәнлекне тәэмин итү өчен жирләр	Ритуаль эшчәнлек	Татарстан Республикасы Жир һәм мелкәт менәсәбәтләре министрлыгының 22.08.2017 №1-29/11295 хаты
16:07:060103:268	Торак пунктлар жирләрә	Сәнәгать объектларын урнаштыру өчен	1 266,45	1 266,45	Сәнәгать, энергетика, транспорт, элемтә, радиотапшырулар, телевидение, информатика, космик эшчәнлекне тәэмин итү өчен жирләр	Житештерү эшчәнлеге	Сәнәгать житештерүе территориясенә архитектура-планлаштыру бөтенлеген тәэмин итү

Жир кишәрлегенен кадастр номеры	Жирләрнең категориясе	Классификатор буенча рөхсәт ителгән куллану	Кадастр буенча жир кишәрлегенен майданы, кв. м.	Кертелгән/төшереп калдырыла торган жир кишәрлегенен майданы, кв. м	Планлаштырылган категория	Планлаштырылган рөхсәт ителгән куллану *	Жир кишәрлекләрен кертү/төшереп калдыру өчен нигез
Барлығы			61992,4	61992,4			

\* дөүләт теркәве, кадастр һәм картография федераль хезмәтенең 2020 елның 10 ноябрендәге П/0412 номерлы боерыгы белән расланган жир кишәрлекләрен рөхсәт ителгән файдалану төрләре классификаторы нигезендә

Таблица 2.9.2

**Яңа Нәдер авыл җирлегендә торак пунктларның цикләрен билгеләү  
буенча чаралар исемлеге**

№ п/п	Торак пункт	Объектның исеме	Чараның тере	Үлчәү берәмлеге	Егәрлек		Тормышка ашыру вакыты		Чара чыганагы
					Гамәлдәге	Яңа (естәмә)	Беренче чират (2025 елга кадәр)	Исәп-хисап вакыты (2026-2040 еллар)	
<b>ЖИРЛЕ (ЖИРЛЕК) ӘНӘМИЯТТӘГЕ ЧАРАЛАР</b>									
1	Яңа Нәдер авылы	торак пункт территориясе	чиккә керту	га	-	6,69075	+		Яңа Нәдер авыл җирлегенең генераль планы
2	Яңа Нәдер авылы	торак пункт территориясе	чиктән чыгару	га	6,1992	-	+		Яңа Нәдер авыл җирлегенең генераль планы

**2.10. Инженерлык инфраструктурасын үстерү чаралары  
Су белән тәэмин итү буенча чаралар исемлеге**

Таблица 2.10.1

№ п/п	Торак пункт	Объектның исеме	Чараның тере	Үлчәү берәмлеге	Егәрлек	Тормышка ашыру вакыты		Чара чыганагы
						Беренче чират (2025 елга кадәр)	Исәп-хисап вакыты (2026-2040 еллар)	
<b>ЖИРЛЕ (РАЙОН) ӘНӘМИЯТТӘГЕ ЧАРАЛАР</b>								
1	Яңа Нәдер авылы	Су башнясы	Капиталь ремонт	шт	1	+	+	Яңа Нәдер авыл җирлегенең генераль планы
2	Яңа Нәдер авылы	Су белән тәэмин итү челтәрләре	Капиталь ремонт	км	10,0	+	+	Яңа Нәдер авыл җирлегенең генераль планы
3	Су белән тәэмин итү системасы	Су куллануны исәпкә алу узеллары	Оештыру	шт	-	+	+	Яңа Нәдер авыл җирлегенең генераль планы

**Канализация буенча чаралар исемлеге**

Таблица 2.10.2

№ п/п	Торак пункт	Объектның исеме	Чараның тере	Үлчәү берәмлеге	Егәрлек	Тормышка ашыру вакыты		Чара чыганагы
						Беренче чират (2025 елга кадәр)	Исәп-хисап вакыты (2026-2040 еллар)	
<b>ЖИРЛЕ (РАЙОН) ӘНӘМИЯТТӘГЕ ЧАРАЛАР</b>								
1	Авыл җирлеге территориясе	Автоном канализация системасы	Яңа тезелеш	данә	-	+	+	Яңа Нәдер авыл җирлегенең генераль планы

## Территорияларне санитар чистарту буенча чаралар исемлеге

Таблица 2.10.3

№ п/п	Торак пункт	Объектның исеме	Чараның төре	Үлчәү берәмлеге	Егәрлек	Тормышка ашыру вакыты		Чара чыганагы
						Беренче чират (2025 елга кадәр)	Исәп-хисап вакыты (2026-2040 еллар)	
ЖИРЛЕ (РАЙОН) ӘҢӘМИЯТТӨГЕ ЧАРАЛАР								
1	Авыл жирлеге территориясе	территорияне планлы-даими санитар чистарту	Оештыру	-	-	+	+	Яңа Нәдер авыл жирлеге генераль планы
2	Авыл жирлеге территориясе	Контейнерлар	Яңа тезелеш	Данә	25	+		Яңа Нәдер авыл жирлеге генераль планы

## Жылылык белән тәэмин итү буенча чаралар исемлеге

Таблица 2.10.4

№ п/п	Торак пункт	Объектның исеме	Чараның төре	Үлчәү берәмлеге	Егәрлек	Тормышка ашыру вакыты		Чара чыганагы
						Беренче чират (2025 елга кадәр)	Исәп-хисап вакыты (2026-2040 еллар)	
ЧАРАЛАР ЮК								

## Перечень мероприятий по газоснабжению

Таблица 2.10.5

№ п/п	Торак пункт	Объектның исеме	Чараның төре	Үлчәү берәмлеге	Егәрлек	Тормышка ашыру вакыты		Чара чыганагы
						Беренче чират (2025 елга кадәр)	Исәп-хисап вакыты (2026-2040 еллар)	
ЖИРЛЕ (РАЙОН) ӘҢӘМИЯТТӨГЕ ЧАРАЛАР								
1	Яңа Нәдер авылы	Газ белән тәэмин итү челтәрләре	Яңа тезелеш	км.	-	+	+	Яңа Нәдер авыл жирлеге генераль планы

## Перечень мероприятий по электроснабжению

Таблица 2.10.6

№ п/п	Торак пункт	Объектның исеме	Чараның төре	Үлчәү берәмлеге	Егәрлек	Тормышка ашыру вакыты		Чара чыганагы
						Беренче чират (2025 елга кадәр)	Исәп-хисап вакыты (2026-2040 еллар)	
МЕРОПРИЯТИЯ МЕСТНОГО (РАЙОННОГО) ЗНАЧЕНИЯ								
1	Авыл жирлеге территориясе	Трансформатор подстанциясе (ТП)	Реконструкция	кВА.		+	+	Яңа Нәдер авыл жирлеге генераль планы

№ п/п	Торак пункт	Объектның исеме	Чараның тере	Үлчәү берәмлеге	Егәрлек	Тормышка ашыру вақыты		Чара чыганагы
						Беренче чират (2025 елга кадәр)	Исәп-хисап вақыты (2026-2040 еллар)	
2	Авил жирлеге территориясе	Электр тапшыру линияләре	Реконструкция	км.	-	+	+	Яңа Нәдер авыл жирлеге генераль планы
3	Авил жирлеге территориясе	Электр тапшыру линияләре	Яңа тезелеш	км.	-	+	+	Яңа Нәдер авыл жирлеге генераль планы
4	Яңа Нәдер авылы	Трансформатор подстанциясе (ТП)	Яңа тезелеш	кВА.	40	+	+	Яңа Нәдер авыл жирлеге генераль планы

### Азагымлы челтәрләр буенча чаралар исемлеге

Таблица 2.10.7

№ п/п	Торак пункт	Объектның исеме	Чараның тере	Үлчәү берәмлеге	Егәрлек	Тормышка ашыру вақыты		Чара чыганагы
						Беренче чират (2025 елга кадәр)	Исәп-хисап вақыты (2026-2040 еллар)	
<b>ЖИРЛЕ (РАЙОН) ӘНӘМИЯТТӨГЕ ЧАРАЛАР</b>								
1	Авил жирлеге территориясе	Телефон	Оештыру	данә	540	+		Яңа Нәдер авыл жирлеге генераль планы
2	Авил жирлеге территориясе	Телефон	Оештыру	данә	562		+	Яңа Нәдер авыл жирлеге генераль планы

### 2.11. Территорияне инженер әзерләү чаралары

№ п/п	Торак пункт	Объектның исеме	Чараның исеме	Чараның тере	Үлчәү берәмлеге	Егәрлек		Тормышка ашыру вақыты		Чара чыганагы
						гамәл дәге	яңа (өстәмә)	Беренче чират (2025 елга кадәр)	Исәп-хисап вақыты (2026-2040 еллар)	
<b>Жирле әнәмияттөгә чаралар</b>										
1	Авил жирлеге территориясе		Куркыныч табигать процессларының күренешләренә Мониторинг	Оештыру				+	+	генераль планы
2	Авил жирлеге территориясе		Район территориясен куркыныч табигый процесслардан саклау буенча чаралар эшләү	Оештыру				+	+	генераль планы

2.12. Гражданнар оборонасы чаралары, табигый һәм техноген характердагы гадәттән тыш хәлләрне кискәтү чаралары исемлеге

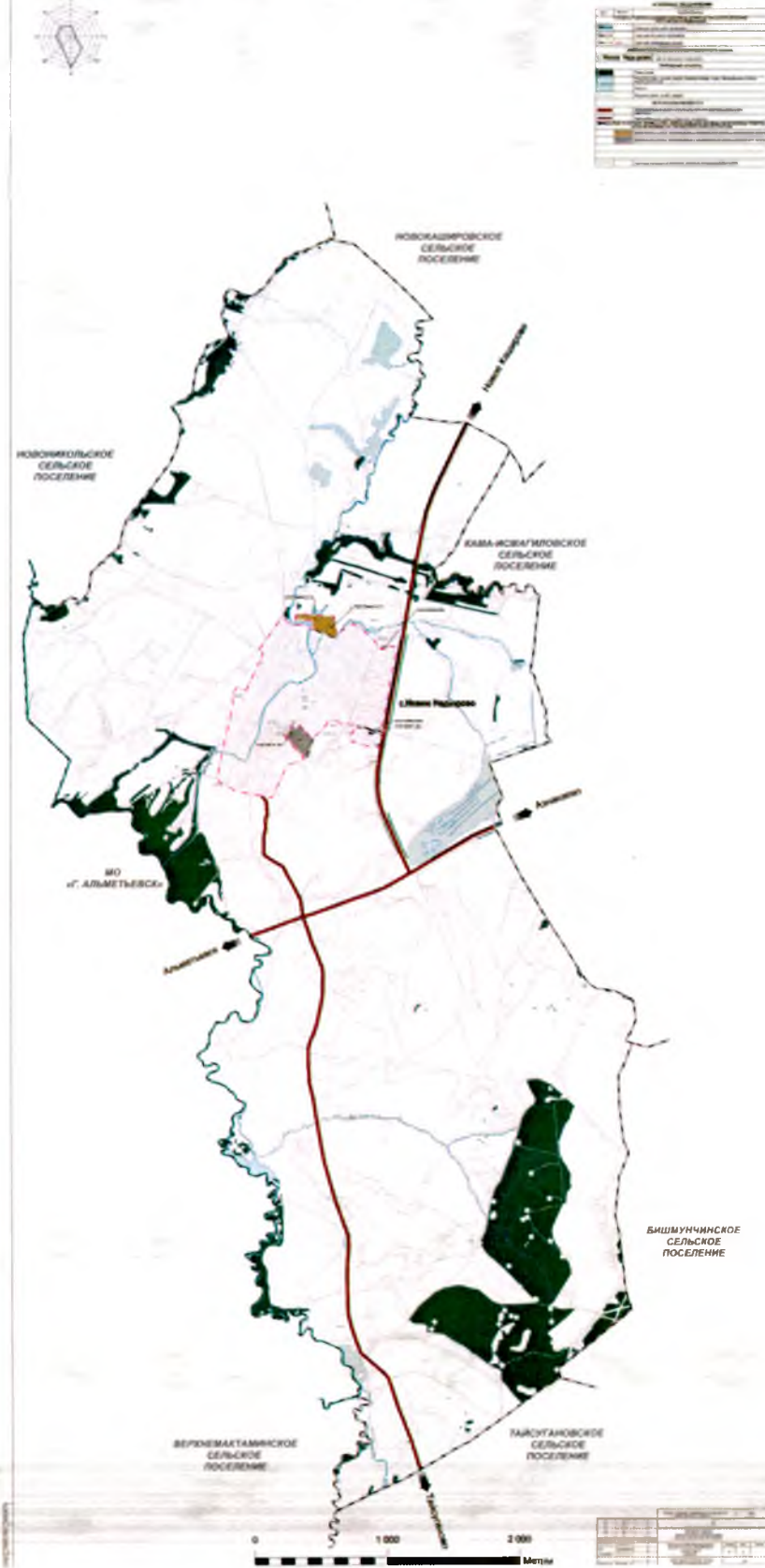
№ п/п	Торак пункт	Объектның исеме	Чараның исеме	Чараның тере	Үлчәү берәмлеге	Егәрлек	Тормышка ашыру вакыты		Чара чыганагы
							Беренче чират	Исәп-хисап вакыты	
<b>Жирле әһәмияттәге чара</b>									
1	Яңа Нәдер авылы территориясе	Сейләм сиренная урнаштыру (PCY)	Хәбәр итү системасын реконструкцияләү	Оештыру, реконструкция	данә	1		+	Генераль план
2	Яңа Нәдер авылы территориясе	Янгын пирсы	Янгын пирсы төзелеше	Яңа төзелеш	данә	1		+	Генераль план
3	Жирлек территориясе		Куркыныч табигать процесслары күренешләре мониторингы	Оештыру			+	+	Генераль план
4	Жирлек территориясе		Территорияләрдә куркыныч табигый процесслардан саклау буенча чаралар эшләү	Оештыру			+	+	Генераль план

Муниципаль  
Район Башлыгы

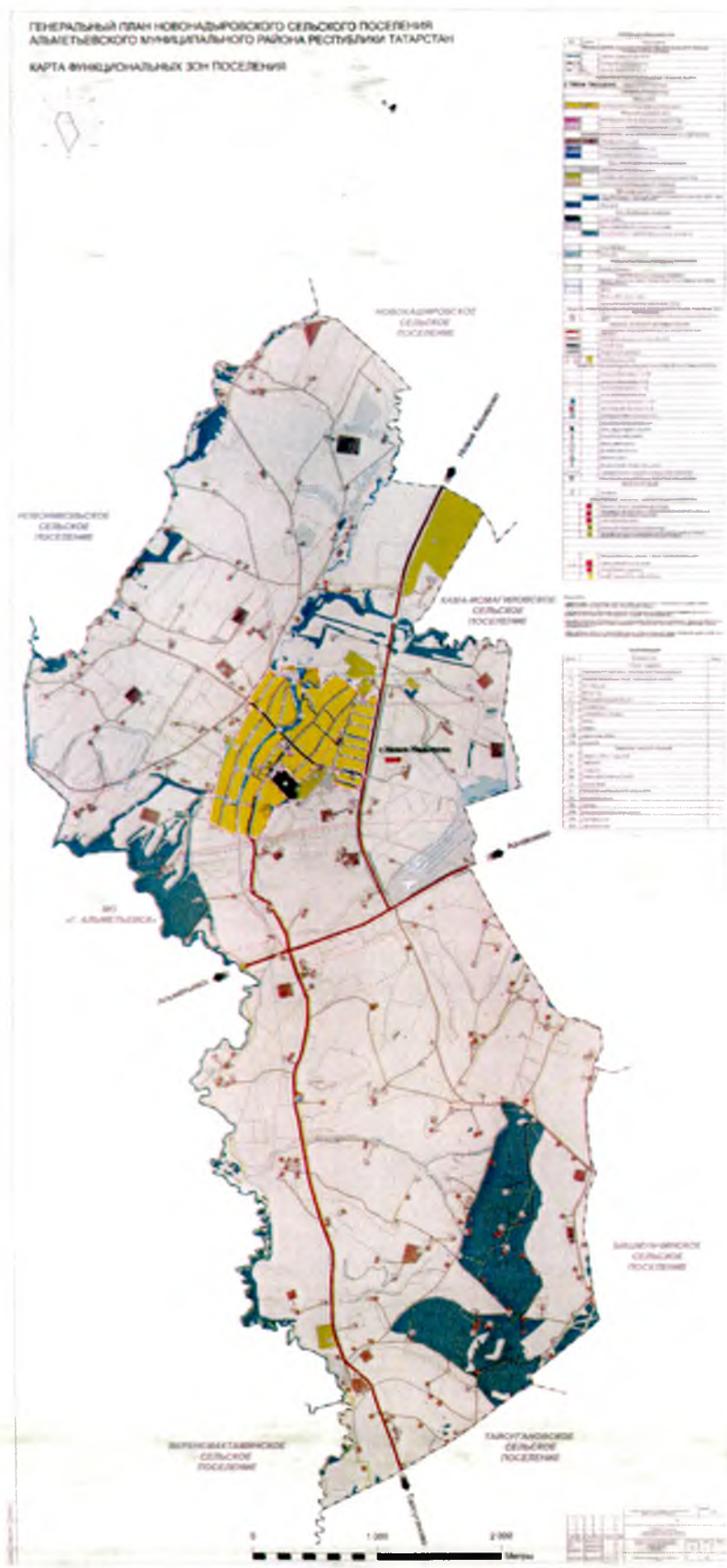


Т.Д.Нагуманов

ГЕНЕРАЛЬНЫЙ ПЛАН НОВОАДЫРОВОСКОГО СЕЛЬСКОГО ПОСЕЛЕНИЯ  
АЛЬМЕТЬЕВСКОГО МУНИЦИПАЛЬНОГО РАЙОНА РЕСПУБЛИКИ ТАТАРСТАН  
КАРТА ГРАНИЦ НАСЕЛЕННЫХ ПУНКТОВ,  
ВХОДЯЩИХ В СОСТАВ ПОСЕЛЕНИЯ







ГЕНЕРАЛЬНЫЙ ПЛАН НОВОАДИРОВОКСКОГО СЕЛЬСКОГО ПОСЕЛЕНИЯ  
 АЛМЕТЬЕВСКОГО МУНИЦИПАЛЬНОГО РАЙОНА РЕСПУБЛИКИ ТАТАРСТАН  
 КАРТА ПЛАНИРУЕМОГО РАЗМЕЩЕНИЯ ОБЪЕКТОВ  
 МЕСТНОГО ЗНАЧЕНИЯ ПОСЕЛЕНИЯ

