

ПОСТАНОВЛЕНИЕ

КАРАР

31.03.2022

Олы Кайбыч ав.

№162

Муниципаль берәмлекләрнең мәгариф хезмәткәрләренең һөнәри квалификация төркеменең белем бирү эшчәнлеген методик һәм мәгълүмати-техник тәмин итү буенча тапшырылган дәүләт вәкаләтләрен гамәлгә ашыручы «Татарстан Республикасы Кайбыч муниципаль районы Башкарма комитетының мәгариф бүлеге» муниципаль казна учреждениесе составындагы мәгълүмати-методик бүлек хезмәткәрләренең хезмәте өчен түләү шартлары турында нигезләмәне раслау турында

«Татарстан Республикасында муниципаль берәмлекләрнең жирле үзидарә органнарына мәгариф өлкәсендә Татарстан Республикасының аерым дәүләт вәкаләтләрен бирү турында» 2006 елның 22 февралендәге 15-ТРЗ номерлы Татарстан Республикасы Законы, «Россия Федерациясендә жирле үзидарә оештыруның гомуми принциплары турында» 2003 елның 06 октябрендәге 131-ФЗ номерлы Федераль законның 7 статьясындагы 2 өлеше һәм Татарстан Республикасы Кайбыч муниципаль районы Уставы нигезендә Татарстан Республикасы Кайбыч муниципаль районы Башкарма комитеты КАРАР ИТӘ:

1. «Татарстан Республикасы Кайбыч муниципаль районы Башкарма комитетының мәгариф бүлеге» муниципаль казна учреждениесе составындагы мәгълүмат-методика бүлеге структурасын расларга (1 нче кушымта).

2. «Татарстан Республикасы Кайбыч муниципаль районы Башкарма комитетының мәгариф бүлеге» муниципаль казна учреждениесе составындагы мәгълүмат-методика бүлегенә штат расписаниесен расларга (2 нче кушымта).

3. Муниципаль берәмлекләр педагогик хезмәткәрләренең һөнәри квалификация төркеменең белем бирү эшчәнлеген методик һәм мәгълүмати-техник яктан тәмин итү буенча тапшырылган дәүләт вәкаләтләрен гамәлгә ашыручы «Татарстан Республикасы Кайбыч муниципаль районы Башкарма комитетының мәгариф бүлеге» муниципаль казна учреждениесе составындагы мәгълүмати-методик бүлек хезмәткәрләренең хезмәте өчен түләү шартлары турында нигезләмәне расларга (3 нче кушымта).

4. Әлеге карар рәсми басылып чыккан көненнән үз көченә керә һәм 2022 елның 1 мартыннан барлыкка килгән хоқук мөнәсәбәтләренә кагыла.

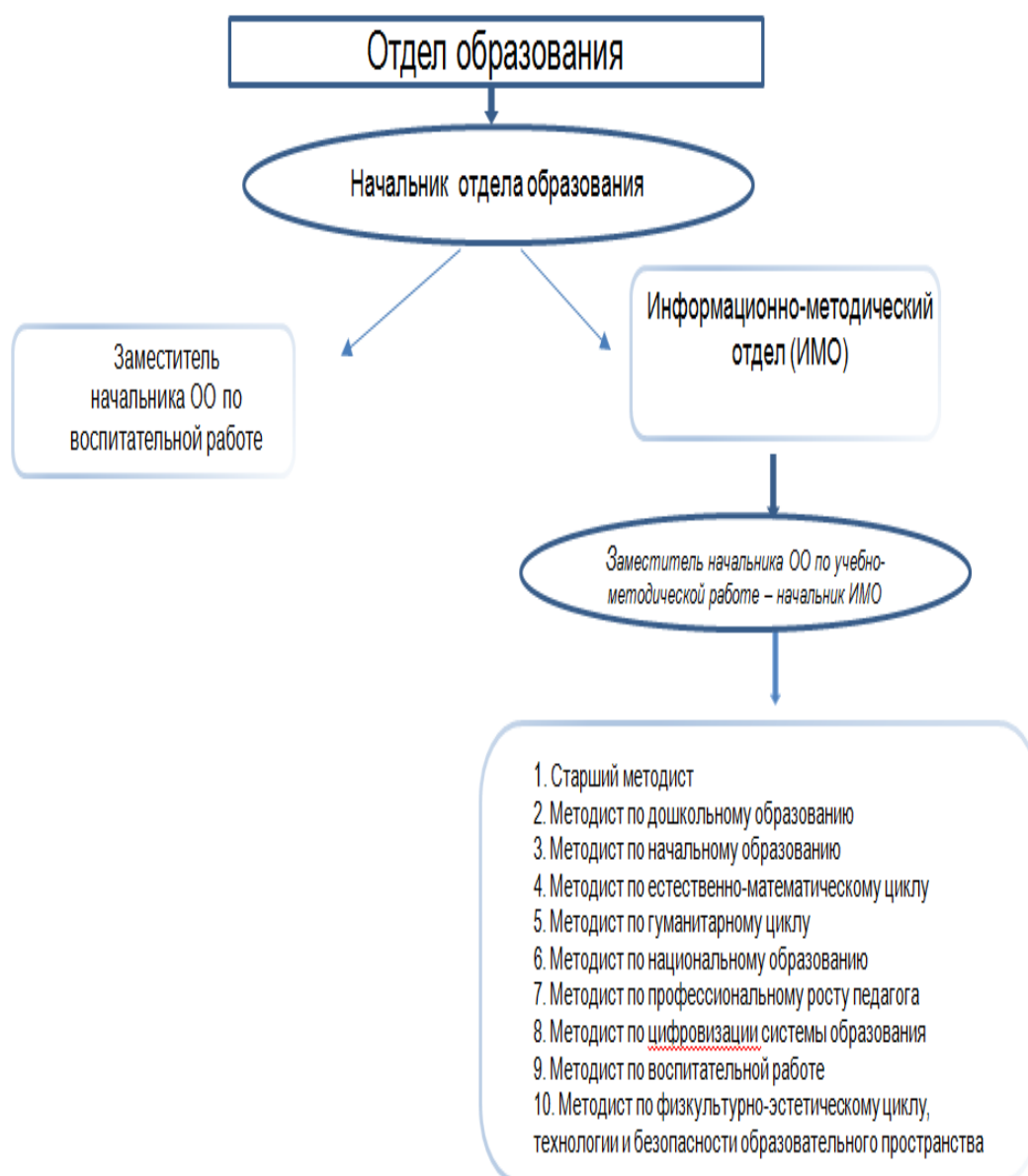
5. Әлеге карарның үтәләшен контрольдә тотуны Башкарма комитет Житәкчесенәң социаль мәсьәләләр буенча урынбасары Ф.Ф. Петуховага йөкләргә.

Житәкче

A handwritten signature in blue ink, consisting of a large, stylized initial 'A' followed by a series of loops and a final flourish.

А.Н. Макаров

Структура информационно-методического отдела в составе МКУ «Отдел образования исполнительного комитета Кайбицкого муниципального района РТ»



Татарстан Республикасы
Кайбыч муниципаль районы
Башкарма комитетының
2022елның «31» мартындагы
162 номерлы карарына
2 нче кушымта

2022 елның 1 мартына «Татарстан Республикасы Кайбыч муниципаль районы Башкарма комитетының мәгариф бүлеге» муниципаль казна учреждениесе составындагы мәгълүмат-методика бүлегенең штат расписаниесе

№ т/б	Вазыйфа атамасы	Штат берәм-леге
1.	Мәгариф хезмәткәрләренең һөнәри квалификация төркеменең белем бирү эшчәнлеген методик һәм мәгълүмати-технологик тәэмин итү буенча тапшырылган дәүләт вәкаләтләрэн гамәлгә ашыручы бүлек (ИМО башлыгы) структур бүлекчә тарафыннан:	1
2.	Өлкән- методист	0,5
3.	Методист	7,5
	Барысы:	9 бер.

Татарстан Республикасы
Кайбыч муниципаль районы
Башкарма комитетының
2022елның «31» мартындагы
162 номерлы карарына
3 нче кушымта

Муниципаль берәмлекләрнең мэгариф хезмәткәрләренең һөнәри квалификация төркеменең белем бирү эшчәнлеген методик һәм мәгълүмати-техник яктан тәмин итү буенча тапшырылган дәүләт вәкаләтләрне гамәлгә ашыручы «Татарстан Республикасы Кайбыч муниципаль районы Башкарма комитетының мэгариф бүлеге» муниципаль казна учреждениесе составындагы мәгълүмати-методик бүлек хезмәткәрләренең хезмәтенә түләү шартлары нигезләмәсе

I. Гомуми нигезләмәләр

1. Әлеге Нигезләмә мәгълүмати-методик бүлек хезмәткәрләренең окладларын формалаштыру тәртибен, компенсация һәм кызыксындыру характерындагы түлүүләр шартларын һәм күләмнәрен, шулай ук аларны билгеләү критерийларын билгели.

2. Әлеге Нигезләмәдә түбәндәге төшенчәләр һәм билгеләмәләр кулланыла:
хезмәткә түләү системасы - хезмәткәрләргә хезмәт өчен түлүнең шартларын һәм күләмнәрен билгели торган нормалар җыелмасы, шул исәптән база окладлары, хезмәт хакының база ставкалары, вазыйфай окладлары күләмнәрен дә кертеп, шулай ук Россия Федерациясенең һәм Татарстан Республикасының федераль закон һәм башка норматив хокукый актлары нигезендә билгеләнгән кызыксындыру характерындагы түлүүләр;

нигез оклады - башкарыла торган эшләрнең катлаулылыгына карап, календарь ай өчен хезмәт (вазыйфай) бурычларын үтәгән өчен йә хезмәт нормасы өчен (атнага (елга) педагогик эш нормасы өчен) билгеләнгән хезмәткәрнең хезмәт хакы ставкасы, башкарыла торган эшләрнең кызыксындыру характерындагы түлүүләрне исәпкә алмыйча, хезмәт хакы ставкасы;

вазыйфай оклад - стимуллаштыручы түлүүләрне исәпкә алмыйча, календарь ай өчен хезмәт (вазыйфай) бурычларын үтәү өчен хезмәткә түлүнең беркетелгән күләме;

хезмәт хакы (хезмәткәрнең хезмәт хакы) - хезмәткәрнең квалификациясеннән, катлаулылыгыннан, башкарыла торган эшнең күләмнән, сыйфатыннан һәм шартларыннан чыгып, хезмәт өчен түләү, шулай ук кызыксындыру характерындагы түлүүләр;

стимуллаштыру характерындагы түлүүләр - өстәмә түлүүләр һәм стимуллаштыручы характердагы өстәмәләр, премияләр һәм башка кызыксындыру түлүүләре.

3. Мэгариф хезмәткәрләре вазыйфаларының һөнәри квалификация төркемнәре хезмәткәрләренең хезмәт хакы (хезмәткәр хезмәте өчен түләү):

вазыйфай окладлардан;

стимуллаштыру характерындагы түлүүлөрдөн чыгып билгеләнә.

Премиаль һәм башка бүләкләү түлүүләре төп эш урыны һәм төп вазыйфасы буенча хезмәткәрләргә (укытучылар һәм укытучылар вазыйфасын биләүче хезмәткәрләрдән тыш) бер үк вакытта билгеле бер вакыт аралыгында (бер ай, квартал, бер ел) юбилей даталары, аерымлык билгеләре, рәхмәт хатлары, грамоталар, дәүләт бүләкләре алу һәм муниципаль район мэгариф бүлегенең локаль актлары һәм коллектив шартнамәләре белән билгеләнгән башка нигезләрдә билгеләнә.

Эш йомгаклары буенча премия һәм башка акчалата түлүүләрне башкару күләме, тәртибе һәм шартлары муниципаль район мэгариф бүлегенең локаль актлары белән билгеләнә.

4. Мэгариф хезмәткәренең профил буенча эш стажы артуга, белем алуга яисә белем алу турында документлар торгызылуга, квалификация категориясе бирелүгә, мактаулы исем бирүгә, еллык яисә бүтән отпускта булу чорында, вакытлыча хезмәткә сәләтсезлек чорында, шулай ук аның эчендә уртача хезмәт хакы сакланып калган башка чорларда хезмәткә түләү билгеләре белән бүләкләнүгә бәйле рәвештә хезмәткә түләү күләме үзгәрүгә хокукы барлыкка килгәндә, аның хезмәте өчен түләү күләме күрсәтелгән чорлар тәмамланганнан соң үзгәрә.

5. Муниципаль район мэгариф бүлеге житәкчесе:

мәгълүмат-методика бүлеге хезмәткәрләренең хезмәт хакы (вазыйфай окладлары) күләмнәре билгеләнә торган мэгариф һәм эш стажын (белгечлек буенча, билгеле бер вазыйфада эшләр) һәм башка нигезләрне тикшерә;

ел саен тарификацион исемлекләрне мәгълүмат-методика бүлеге хезмәткәрләренә төзи һәм раслый;

мәгълүмати-методик бүлек хезмәткәрләренең хезмәт хакы күләмен вакытында һәм дәрәжә билгеләү өчен җаваплы.

II. Муниципаль берәмлекләр мәгариф хезмәткәрләренә һөнәри квалификация төркеменә белем бирү эшчәнлеген методик һәм мәгълүмати-технологик тәмин итү буенча тапшырылган дәүләт вәкаләтләрен гамәлгә ашыручы мәгълүмати-методик бүлек хезмәткәрләренә база окладларын билгеләү

1. Муниципаль берәмлекләрнең мәгариф бүлеге структурасындагы мәгълүмат-методика бүлеге хезмәткәрләренә нигез окладлары түбәндәге күләмнәрдә билгеләнә:

Квалификация дәрәжәсе	Вазыйфа атамасы	Айга нигез оклады күләме, сум		
		төп гомуми белем, урта гомуми белем	квалификацияле эшчеләр (хезмәткәрләр) эзерләү программалары буенча урта һөнәри белем бирү, урта һөнәри белем бирү, урта звено белгечләрен эзерләү программалары буенча урта һөнәри белем бирү, аттестацияне	уңышлы үткән затка "бакалавр", "магистр" яки "дипломлы белгеч" бирелүне раслый торган югары һөнәри белем бирү
1	2	3	4	5
Педагогик хезмәткәрләр вазыйфаларының һөнәри-квалификация төркеме				
Өченче квалификация дәрәжәсе	Методист	-	-	16732,0
Дүртенче квалификация дәрәжәсе	Өлкән- методист	-	-	16736,0
Структур бүлекчәләр җитәкчеләре вазыйфаларының һөнәри-квалификация төркеме				
Беренче квалификация дәрәжәсе	Структур бүлекчә мөдире (башлыгы) урынбасары: муниципаль берәмлекләрнең	-	-	16801,0

	<p>мәгариф хезмәткәрләренәң һөнәри квалификация төркеменәң белем бирү эшчәнлеген методик һәм мәгълүмати-технологик тәэмин итү буенча тапшырылган дәүләт вәкаләтләрен гамәлгә ашыручы бүлек; структур бүлекчә мөдире (башлығы) : муниципаль берәмлекләренәң педагогик хезмәткәрләре һөнәри квалификация төркеменәң белем бирү эшчәнлеген методик һәм мәгълүмати-технологик тәэмин итү буенча тапшырылган дәүләт вәкаләтләрен гамәлгә ашыручы бүлек;</p>			<p>16864,0</p>
--	--	--	--	----------------

2. Икенче эш урыны буенча эшләүче методик бүлек хезмәткәрләренә хезмәтенә түләү, шулай ук тулы булмаган эш вакыты шартларында, эшләнелгән вакытка пропорциональ рәвештә яисә башкарылган эш күләменә карап башкарыла. Төп вазыйфа буенча, шулай ук бергә урнаштыру тәртибәндә урнашкан вазыйфа буенча хезмәт хакы күләмнәрен билгеләү һәр вазыйфа буенча аерым башкарыла.

III. Мәгълүмат-методика бүлеге хезмәткәрләренә хезмәт хакының нигез ставкасы өчен сәгать нормасы (база оклады)

1. Методик бүлек хезмәткәрләренә эш вакытының (хезмәт хакы ставкасы өчен эш сәгатьләре нормасының) дәвамлылыгы Россия Федерациясә Хезмәт кодексы белән билгеләнә.

IV. Методик бүлек хезмәткәрләренә вазыйфаи окладларын формалаштыру тәртибе

1. Мәгълүмати-методик O_d бүлекләр хезмәткәрләренә вазыйфаи оклады түбәндәге формула буенча исәпләнә:

$$O_d = O_b \times S \times K$$

биредә:

O_b - әлеге Нигезләмәнең II бүлеге нигезендә кабул ителә торган мәгълүмати-методик бүлекләр хезмәткәрләренә база оклады күләме;

S - асылда эшләнгән вакыт (ставка);

Педагогик хезмәткәрләр вазыйфаларының һөнәри квалификация төркеменә керә торган муниципаль берәмлекләр мәгарифенә педагогик хезмәткәрләренә һөнәри квалификация төркеменә белем бирү эшчәнлеген методик һәм мәгълүмати-техник тәмин итү буенча тапшырылган дәүләт вәкаләтләрен гамәлгә ашыручы мәгълүмати-методик бүлекләр хезмәткәрләре өчен тармакның өстенлеген арттыручы коэффициенты (методист, өлкән методист) 1,8; структур бүлекчәләр житәкчеләренә вазыйфалары һөнәри квалификация төркемнәренә (структур бүлекчә мөдире (башлыгы), структур бүлекчә мөдире (башлыгы) 2 тигез кабул ителә.

V. Кызыксындыру характерындагы түләүләр

1. Хезмәткәрләренә хезмәтнең сыйфат нәтижәсенә стимуллаштыруга, шулай ук башкарылган эш өчен бүләкләүгә юнәлдерелгән түләүләр стимуллаштыручы характердагы түләүләргә керә.

2. кызыксындыру характерындагы түлүүлөр түбөндөгөлөрнө үз эченэ ала:
 квалификация категориясе өчен түлүүлөр;
 дәүлэт бүлөклөрө булган өчен түлүүлөр;
 профиль буенча эш стажы өчен түлүүлөр;
 премия һәм башка кызыксындыру түлүүлөрө;
 башкарылган эшләрнең сыйфаты өчен түлүүлөр.

3. Мәгълүмати-методик бүлекләр хезмәткәрләрәнә стимуллаштыру характерындагы түлүүлөр күләме һәм тәртибе:

3.1. Квалификация категориясе өчен түлүүлөр (B_{kk}) мәгълүмати-методик бүлекләр хезмәткәрләрәнә, аларда гамәлдәге квалификация категориясе булганда, квалификация категориясенә гамәлдә булу срогы чикләрәнә бирелә һәм түбөндәге формула буенча исәпләнә:

$$B_{kk} = O_d \times D_{kk},$$

биредә:

O_d - мәгълүмати-методик бүлекләр хезмәткәрләрәнә вазыйфаи оклады;

D_{kk} - квалификация категориясе өчен өстәмәләр күләме.

Квалификация категориясе өчен өстәмәләр күләме 1 нче таблицادا китерелгән.

1 нче таблица

Квалификация категориясе өчен өстәмә түлүүләр күләме

Вазыйфа	Квалификация категориясе	Өстәмәләр, процентлар күләме
Педагогик хезмәткәрләр вазыйфаларының һөнәри-квалификация төркеме		
Методист	Беренче квалификация категориясе	8,5
	югары квалификация категориясе	12,5
Өлкән- методист	Беренче квалификация категориясе	8,5
	югары квалификация категориясе	12,5

3.2 Квалификация категориясе өчен түлүүләр билгеләү (үзгәртү) аттестация комиссиясе тарафыннан уңай карар кабул ителгән көннән башкарыла.

3.3 Совет Социалистик Республикалары Союзы составында Россия Федерациясенә, Советлар Социалистик Республикалары берлегенә, союздаш һәм автономияле республикаларның дәүлэт бүлөклөрө булган өчен түлүүлөр (педагогик хезмәткәрләрнең һәм структур бүлекчәләр житәкчеләрнең һөнәри квалификация төркемнәрәнә керә торган мәгариф хезмәткәрләрө вазыйфалары

буенча бирелә һәм түбәндәге формула буенча исәпләнә:

$$B_{pz} = O_d \times D_{pz},$$

биредә:

O_d - мәгълүмати-методик бүлекләр хезмәткәрләренә вазыйфай оклады;

D_{pz} - дәүләт бүлекләре булган өчен өстәмә күләме.

Россия Федерациясенә, Совет Социалистик Республикалар Союзының, Совет Социалистик Республикалар Союзы составындагы союздаш республикаларның дәүләт бүлекләренә ия булган өчен өстәмә түләү күләме 7 процентны тәшкил итә.

Татарстан Республикасы дәүләт бүлекләре (Татарстан Автономияле Совет Социалистик Республикасы) булган өчен өстәмә күләме 6 процент тәшкил итә.

Россия Федерациясенә, Россия Совет Федератив Социалистик Республикасының, Татарстан Республикасының, Совет Социалистик Республикалары Союзының, Совет Социалистик Республикалары Союзы составындагы союздаш республикаларның тармак бүлекләренә ия булган өчен өстәмә түләү күләме 4 процентны тәшкил итә.

Россия Федерациясенә Мактау грамотасына ия булган өчен өстәмә түләү күләме 2 процентны тәшкил итә. Россия Федерациясенә Мактау грамотасы булган өчен өстәмә түләү Россия Федерациясе Мәгариф министры (Россия Федерациясе Мәгариф һәм фән министры, Россия Федерациясе Мәгариф министры) боерыгы белән Россия Федерациясе Мәгариф министрлыгының (Россия Федерациясе Мәгариф һәм фән министрлыгы, Россия Федерациясе Мәгариф министрлыгы) ведомство бүлекләре белән бүлекләү тәртибенә ярашлы рәвештә билгеләнә.

Татарстан Республикасының "Мәгарифтәге казанышлары өчен" күкрәк тамгасы булган өчен өстәмә түләү күләме 2 процент тәшкил итә. Татарстан Республикасының "Мәгарифтәге казанышлары өчен" күкрәк тамгасы булган өстәмә бүлек Татарстан Республикасы мәгариф һәм фән министры (Татарстан Республикасы мәгариф министры) боерыгы нигезендә билгеләнә.

Мәгариф хезмәткәрләренә тиешле түләүләр бирелә торган дәүләт һәм ведомство бүлекләре исемлегә әлегә Нигезләмәгә 1 нче кушымтада китерелгән.

Дәүләт бүлекләре булган өчен түләүләр дәүләт бүләге бирелгән көннән билгеләнә. Ике һәм аннан да күбрәк дәүләт бүлеккәнә ия булган мәгариф хезмәткәрләренә алар өчен түләү мәгариф хезмәткәренә сайлавы буенча дәүләт бүлекләренә берсе буенча билгеләнә.

3.4. профиль буенча эш стажы өчен түләүләр (B_s) һөнәри-квалификация төркемнәре һәм квалификация дәрәжәләре киселешендә стаж буенча төркемнәр буенча билгеләнә һәм, профиль буенча эш озынлыгына карап, түбәндәге формула буенча исәпләнә:

$$B_s = O_d \times D_s,$$

биредә:

O_d - мәғлүмати-методик бүлекләр хезмәткәрләренең вазыйфаи оклады;

D_s - профиль буенча эш стажы өчен өстәмәләр күләме.

Профиль буенча стажга өстәмә түләү күләме 3 нче таблицادا китерелгән.

3 нче таблица

Профиль буенча эш стажы өчен өстәмәләр күләме

Вазыйфа	Квалификация дәрәжәсе	Стаж буенча төркем	күләме Өстәмәләр, процент
1	2	3	4
Методист, өлкән методист, аерымланган структур бүлекчә мөдире (начальник) урынбасары, аерымланган структур бүлекчә мөдире (башлыгы)		2 яшьтән 6 яшькә кадәр	2,0
		6 яшьтән 10 яшькә кадәр	3,0
		10 елдан 15 елга кадәр	3,5
		15 елдан артык	4,0

3.5. Эш стажы үзгәргәндә профиль буенча эш стажы өчен түләүләр билгеләү (күләмнәрне үзгәртү) стажы эш стажына ирешү, стажын раслаучы документлар оешмада булса яисә стажын раслаучы кирәкле документ тапшырылган көннән алып башкарыла.

3.6. Педагогик эш стажына 4 нче таблица нигезендә мәгариф һәм башка оешмаларда педагогик, житәкче һәм методик эш исәпкә алына.

4 нче таблица

Мәгариф хезмәткәрләренең педагогик стажына кертелә торган оешмалар һәм вазыйфалар исемлеге

Оешманың исеме	Вазыйфа атамасы
1	2
Белем бирү оешмалары (шул исәптән югары белем бирү оешмалары, югары (урта) хәрби белем бирү оешмалары, өстәмә	Укытучылар, , дефектолог укытучылар, логопед укытучылар (логопедлар), оештыручы укытучылар (тормыш иминлеге нигезләре, тормыш эшчәнлеге, кризиска

<p>Һөнәри белем (белгечләрнең квалификациясен күтәрү) оешмалары; медицина оешмалары һәм социаль хезмәт күрсәтү оешмалары, балалар йортлары, шифаханәләр, клиникалар, поликлиникалар, хастаханәләр һ.б., шулай ук өлкәннәр өчен оешмаларда балалар өчен бүлекләр, палаталар</p>	<p>кадәрге эзерлек нигезләре), физик тәрбия житекчеләре, өлкән мастерлар, житештерү мастерлары (шул исәптән транспорт чаралары йөртүчегә өйрәтү, авыл хужалыгы машиналарында эшләү, язучы машиналарда эшләү һәм башка оештыру техникасында эшләү), өлкән методистлар, методистлар, инструкторлар, методик-методистлар (шул исәптән физик культура һәм спорт буенча инструкторлар), концертмейстерлар, музыка житекчеләре, тәрбиячеләр, өлкән укытучылар, класс укытучылары, педагоглар, тәрбиячеләр, уку-укыту процесслары, мәктәпкәчә белем бирү пунктлары, укытучылар, тәрбиячеләр, уку-укыту эшләре буенча укытучылар (укытучылар, башлангыч) һәм тәрбиячеләр, уку кабинетлары, уку-укыту эшләре буенча укытучылар, укытучылар, тәрбиячеләр, педагоглар, башлангыч сыйныфлар, педагоглар, уку бүлмәләре, мәктәпнең уку-укыту-укуыту-укуыту-укуыту эшләре буенча укытучылар, тәрбиячеләр, тәрбиячеләр, уку кабинетлары, уку бүлмәләре мөдирләр, уку-укуыту эшләре буенча укытучылар, тәрбиячеләр, педагоглар, тәрбиячеләр, уку бүлмәләре, башлангыч сыйныфлар, тәрбиячеләр</p>
<p>Барлык исемнәрнең методик (укуыту-методик) оешмалары (ведомство буйсынуындагы булуына бәйсез рәвештә)</p>	<p>Житекчеләр, аларның урынбасарлары, мөдирләр: секторлар, кабинетлар, лабораторияләр, бүлекләр; эшчәнлекләре методик тәмин ителеш белән бәйле фәнни хезмәткәрләр; өлкән методистлар, методистлар</p>
<p>Мәгариф белән идарә итү органнары һәм мәгариф оешмалары житекчелеген гамәлгә ашыручы органнар (структур бүлекчеләр)</p>	<p>Житекчеләр, инспектор, методик вазыйфалар, инструкторлык, шулай ук белгечләрнең башка вазыйфалары (икътисадый, финанс, хужалык эшчәнлеге, төзелеш, тәмин итү, эш башкару белән бәйле вазыйфаларда эштән тыш)</p>
<p>Производствода кадрлар эзерләү һәм квалификациясен күтәрү мәсьәләләре белән шөгыльләнүче оешмалар, министрлыклар (ведомстволар) бүлекчеләре</p>	<p>Эшчәнлеге квалификация эзерләү һәм күтәрү мәсьәләләре белән бәйле штатлы укытучылар, производствода эшчеләрне житештерү осталары, житекче, инспектор, инженер, методик вазыйфалар</p>

(бюролары), кадрлар бүлекләре	
РОСТО (ДОСААФ) һәм гражданнар авиациясе мәгариф оешмалары	Житәкче, команда-жәйге, команда-инструкторлык, инженер-инструктор, инструктор һәм укытучылар составы, житештерү осталыгы осталары, инженер-инструктор-методистлар, инженерлар-очучы-методистлар
Оешмалар, торак-эксплуатация оешмалары, яшьләр торак комплекслары, балалар кинотеатрлары, яшь тамашачы театрлары, курчак театрлары, балалар һәм яшүсмерләр белән эшләү буенча мәдәни-агарту оешмалары	Тәрбиячеләр, педагог-оештыручылар, педагог-психологлар (психологлар), укытучылар, өстәмә белем бирү педагоглары (түгәрәкләр житәкчеләре), инструкторлар һәм методист инструкторлар, тренер-укытучылар һәм балалар һәм яшүсмерләр белән эшләү буенча башка белгечләр, балалар бүлекләре, секторлар мөдирләре
Төзәтү колонияләре, тәрбия колонияләре, тикшерү изоляторлары һәм төрмәләре, дэвалау-төзәтү оешмалары	Педагогика белеме булган очракта, эш (хезмәт) тәрбия эшләре буенча житәкче урынбасары, отряд башлыгы, өлкән инспектор, гомуми белем бирү (укыту) буенча инспектор, өлкән инспектор-методист һәм инспектор-методист, житештерү-техник өйрәнү буенча өлкән инженер һәм инженер, житештерү буенча өлкән мастер һәм мастер, каравыл һәм режим буенча өлкән инспектор, укыту-техник кабинет мөдире, психолог.

Искәрмә:

Педагогик эш стажына түбәндәгеләр керә:

Татарстан Республикасы сәламәтлек саклау оешмаларының оештыру-методик бүлеге методистлары, өлкәннәр өчен социаль хезмәт күрсәтүне гамәлгә ашыручы медицина оешмаларында һәм оешмаларында укытучылар-дефектологлар, логопедлар, тәрбиячеләр сыйфатында эшләү вакыты;

башка оешмаларда эшләү вакыты, СССР һәм Россия Федерациясе Кораллы Көчләрендә хезмәт итү, югары белем бирү мәгариф оешмаларында һәм урта звено белгечләрен әзерләү программалары буенча һөнәри белем бирү оешмаларында түбәндәге тәртиптә:

Педагогика хезмәткәрләренә педагогик эш стажына бернинди шартларсыз һәм чикләүләрсез санала:

контракт буенча хәрби хезмәттә булу вакыты бер эш көне өчен хәрби хезмәтнең бер көне өчен, ә чакырылыш буенча хәрби хезмәттә булу вакыты - ике эш көне өчен бер хәрби хезмәт көне;

фильмотека мөдире һәм фильмотека методисты вазифасында эшләү вакыты;

Педагогик эш стажына педагогик хезмәткәрләргә, аерым-аерым алынган бу чорларга да, шулай ук тулаем алганда да туры килгән һәм алар артыннан турыдан-

туры педагогик эшчэнлек алып барган очракта, түбэндөге вакыт чорлары санала:

СССР һәм Россия Федерациясе Кораллы Көчлөрөндө офицерлар, сержант, өлкән составлар, прапорщиклар һәм мичманнар вазыйфаларында хезмэт итү вакыты (шул исәптән Эчке эшләр министрлыгы гаскэрлөрөндө, гаскэрлөрдө һәм куркынычсызлык органнарында), контракт буенча һәм чакырылыш буенча хэрби хезмэттө булу вакытыннан тыш;

Россия Федерациясе халык мэгарифе һәм фэн хезмэткэрлөре һөнэр берлегенө (агарту, югары мэктөп һәм фэнни оешмалар) территориаль оешмалары (комитетлары, комитетлары, советлары) аппаратларында житөкче, инспектор, инструктор һәм башка вазыйфаларында эшлөү вакыты; һөнэр берлеклөре органнарында сайланулы вазыйфаларда; балалар фондының педагогик жэмгыятлөрөндө һәм идарэлөрөндө инструкторлык һәм методик вазыйфаларда; Укытучы йорты директоры (мөдире) вазифасында (халык мэгарифе хезмэткөре, һөнэри белем бирү хезмэткөре); балигь булмаганнар эшлөре һәм аларның хокукларын яклау комиссиялөре яисө балигь булмаганнарны социаль-хокук саклау бүлеклөрөндө, эчке эшләр органнарының хокук бозуларын кисөтү (инспекциялөре, балалар бүлмөлөре) бүлекчэлөрөндө.

3.7. Педагогик хезмэткэрлөрөнөң түбэндөге категориялөре педагогик эш стажына СССР һәм Россия Федерациясенөң Кораллы Көчлөрөндө белем бирү оешмасында эш профиленө яисө укыту предметы профиленө (курс, дисциплина, түгэрөккө) ярашлы белгечлек (һөнэр) буенча хезмэт итү вакыты һәм вакыты исөплөнө:

укытучы-оештыручыларга (тормыш иминлеге нигезлөре, хэрби эзерлеклөргө);

укытучыларга һәм физик тәрбия укытучыларына, физик тәрбия житөкчелөрөнө, физкультура инструкторларына, инструктор-методистларга (өлкән инструктор-методистларга), тренер-укытучыларга (өлкән тренерлар-укытучыларга);

укытучыларга, хезмэт (һөнэри) укыту укытучыларына, технологиялөргө, сызымнарга, рөсем сөнгатенө, информатикага, махсус дисциплиналарга, шул исәптән аерым фөннөрне тирөнтөн өйрөтүче гомуми белем бирү оешмаларының (сыйныфларының) махсус дисциплиналарына;

өстәмө белем бирү педагогларына;

эксперименталь белем бирү оешмаларының педагогик хезмэткэрлөрөнө;

педагог-психологларга;

методистларга;

музыка һәм сөнгать гомуми белем бирү оешмаларының махсус дисциплиналары укытучыларына.

3.8. Мөктөпкөчө мэгариф оешмаларының, балалар йортлары тәрбиячелөрөнө (өлкән тәрбиячелөрөнө) педагогик стажга мөктөпкөчө мэгариф оешмаларының ясле төркеме шөфкать туташы, бала йортларының даими шөфкать туташы вазифасында эшлөү вакыты, э ясле төркемнэр тәрбиячелөрөнө - медицина вазыйфаларында эшлөү вакыты кертелө.

Тәрбияче һәм кече тәрбияче ярдөмчөсе вазифасында эшлөү вакыты, өлеге вазыйфаларда эшлөү чорында хезмэткэрнөң педагогик белеме булса яисө югары

белем бирү яисә һөнәри белем бирү оешмасында укыса, педагогик эш стажына исәпләнә.

Оешма хезмәткәрләренә, сәгатьләп түләү шартларында төп эшеннән тыш башкарылган мәгариф оешмаларында педагогик эш вакыты, уку елында 180 сәгатьтән дә ким булмаган күләмдәге педагогик стажга кертелә.

Шул ук вакытта педагогик стажга педагогик эш башкарган айлар гына исәпләнә.

СССР һәм Россия Федерациясе Кораллы Көчләрендә эшне һәм хезмәтне оештыру турындагы карар, укыту предметын (курс, дисциплина, түгәрәкне) профсоюз органы белән килештереп, мәгариф оешмасы житәкчесе тарафыннан кабул ителә.

4. Премияль һәм башка бүләкләү түләүләре төп эш урыны һәм төп вазыйфасы буенча мәгълүмат-методика бүлекләре хезмәткәрләренә билгеле бер вакыт (ай, квартал, ел) өчен, юбилей даталары, аерымлык билгеләре, рәхмәт хатлары, грамоталар, дәүләт бүләкләре алу һәм оешманың локаль актларында һәм коллектив шартнамәләрендә билгеләнгән башка нигезләрдә билгеләнә.

Эш нәтижеләре буенча премия һәм башка бүләкләү түләүләрен башкару күләме, тәртибе һәм шартлары оешманың локаль актлары һәм коллектив килешүләр белән билгеләнә.

Мәгълүмати-методик бүлекләр хезмәткәрләренә хезмәт өчен түләү фонды күләме төп эш урыны һәм төп вазыйфа буенча хезмәткәrlәргә кызыксындыру характерындагы түләүләр өчен каралган хезмәт өчен түләү фондының кимендә 2 процентын тәшкил итә.

5. Башкарыла торган эшләрнең сыйфаты өчен түләүләр билгеле бер вакыт аралыгында хезмәт нәтижеләре буенча төп эш урыны буенча мәгълүмат-методика бүлекләре хезмәткәрләренә билгеләнә.

Башкарыла торган эшләрнең сыйфаты өчен түләүләр күләменә йогынты ясый торган төп критерий булып мәгълүмати-методик бүлекләр хезмәткәрләре эшчәнлегенең нәтижеләлеген бәяләү критерийларының иң чик күрсәткечләренә ирешү тора.

Мәгълүмати-методик бүлекләр хезмәткәрләре эшчәнлегенең нәтижеләлеген бәяләү критерийлары оешманы гамәлгә куючы белән килештереп, бүлек башлыгы тарафыннан раслана. Мәгълүмат-методик бүлек хезмәткәрләре эшчәнлегенең нәтижеләлеген бәяләү критерийларының әһәмияте һәм түләүләренә башкару шартлары гамәлгә куючы тарафыннан ел саен билгеләнә.

5.1. Башкарыла торган эшләрнең сыйфаты өчен түләүләр күләме, тәртибе һәм шартлары мәгълүмати-методик бүлекләр хезмәткәрләренә учреждениенең локаль норматив актлары һәм коллектив килешүләр белән билгеләнә.

5.2. Башкарыла торган эшләрнең сыйфаты өчен түләүләр хезмәткәргә (B_{kj}) түбәндәге формула буенча исәпләнә:

$$B_{kj} = \frac{FOT_k}{\sum_{i=1}^n \sum_{j=1}^m (I_{ij} \times K_i)} \times \sum_{i=1}^n (I_{ij} \times K_i)$$

биредә:

FOT_k - башкарыла торган эшләрнең сыйфаты өчен түлүгә каралган хезмәт өчен түлү фондды;

I_{ij} - шәхси хезмәткәр буенча эшчәнлекнең нәтижәләлеген бәяләүнең нормальләштерелгән i -нче критерие;

K_i - эшчәнлекнең нәтижәләлеген бәяләү критерие i -го коэффициенты;

n - эшчәнлекнең нәтижәләлеген бәяләү критерийлары саны;

m - бүлек хезмәткәрләре саны.

5.3. Эшчәнлек нәтижәләлеге критерийларын нормалаштыру төрле зурлыктагы нәтижәлелек критерийларын чагыштыруны тәмин итә. Нормалаштыру - эшчәнлекнең нәтижәләлеге критерие (иң яхшысы һәм иң начары) күрсәткечләренең диапазонын сайлаудан гыйбарәт, шуларның берсе нульгә тигезләнгән критерийга, икенчесе - бердәй күрсәткечкә туры килә. Нәтижәлелек критерие i -нче чынлыктагы билгесе эшчәнлек нәтижәләлеге критерие билгесе диапазоны чикләрендә булганда, эшчәнлек нәтижәләлегенә нормалаштырылган критерие нульдән алып бергә кадәр билгеләнә. Чынлыкта нәтижәлелек критерие иң начар күрсәткечтән түбәнрәк булганда, норматив критерийның эһәмияте нульгә тигез була, иң яхшысы - берәмлектән югарырак булганда.

5.4. Эшчәнлек нәтижәләлегенә нормалаштырылган критерий билгесенә эшчәнлек нәтижәләлеге критерие билгесенә бәйлә булуы турыдан-туры (уңай динамика критерий билгесе арту белән билгеләнә) һәм киресенчә (уңай динамика критерий билгесе кимү белән билгеләнә) булырга мөмкин.

5.5. Эшчәнлек нәтижәләлегенә нормалаштырылмаган критерие (I_i) аның мәгънәсенә турыдан-туры бәйләлектә критерий түбәндәге формула буенча исәпләнә:

$$I_i = \frac{FI_i - L_i}{M_i - L_i}$$

биредә:

FI_i - эшчәнлекнең нәтижәләлеге критерие фактик эһәмияткә ия;

M_i - эшчәнлекнең нәтижәләлеге критерие иң яхшы эһәмияткә ия;

L_i - эшчәнлекнең нәтижәләлеге критерие иң начар эһәмияткә ия.

5.6. Эшчәнлек нәтижәләлегенә нормалаштырылмаган критерие (I_i) аның мәгънәсенә кире карап критерий түбәндәге формула буенча исәпләнә:

$$I_i = 1 - \frac{FI_i - L_i}{L_i - M_i},$$

биредә:

I_i - эшчәнлекнең нәтижәлелеген бәяләүнең нормальләштерелгән i -нче критерие;

FI_i - эшчәнлекнең нәтижәлелеге критерие фактик әһәмияткә ия;

M_i - эшчәнлекнең нәтижәлелеге критерие иң яхшы әһәмияткә ия;

L_i - эшчәнлекнең нәтижәлелеге критерие иң начар әһәмияткә ия.

5.7. Үлчәү коэффициентлары белән эшчәнлек нәтижәлелеге критерие өстенлек дәрәжәсе билгеләнә. Иң өстенлекле критерийга иң зур коэффициент бирелә.

Чагыштырма үлчәү коэффициенты (K_i) түбәндәге формула буенча исәпләнә:

$$K_i = \frac{VK_i}{\sum_{i=1}^n VK_i},$$

монда

VK_i - эшчәнлекнең нәтижәлелеген бәяләүнең i -нчы критерие коэффициенты.

5.8. Мәгълүмати-методик бүлекләр хезмәткәрләре эшчәнлегенә нәтижәлелеге критерийлары буенча үлчәү коэффициентларының иң чик күләме 12 нче таблицада китерелгән.

12 нче таблица

Мәгълүмати-методик бүлекләр хезмәткәрләре эшчәнлегенә нәтижәлелеге критерийлары буенча үлчәү коэффициентларының иң чик жыелма күләме

N т/б	Вазыйфа атамасы	Үлчәү коэффициентларының иң югары жыелма күләме
1	2	3
Педагогик хезмәткәрләр вазыйфаларының һөнәри-квалификация төркеме		
1	Методист, өлкән методист, структур бүлек мөдире (башлыгы) урынбасары: муниципаль берәмлекләр мэгариф хезмәткәрләренә һөнәри квалификация	55

	төркеменең белем бирү эшчәнлеген методик һәм мәғлүмати-технологик тәэмин итү буенча тапшырылган дәүләт вәкаләтләрен гамәлгә ашыручы бүлек	
Структур бүлекчәләр җитәкчеләре вазыйфаларының һөнәри-квалификация төркеме		
1.	Структур бүлек мөдире (башлыгы): муниципаль берәмлекләрнең мәгариф хезмәткәрләренең һөнәри квалификация төркеменең белем бирү эшчәнлеген методик һәм мәғлүмати-технологик тәэмин итү буенча тапшырылган дәүләт вәкаләтләрен гамәлгә ашыручы бүлеккә	60

5.9. Мәғлүмат-методик бүлекләр хезмәткәрләре эшчәнлегенең нәтиҗәлелеге критерийлары, аларның саллы коэффициентлары оешманы гамәлгә куючы тарафыннан раслана.

5.10. Башкарыла торган эшләрнең сыйфаты өчен кызыксындыру характерындагы түләүләр фонды күләме түбәндәге формула буенча исәпләнә:

$$FOT_k = FOT_{do} \times D_k,$$

биредә:

FOT_k - башкарыла торган эшләрнең сыйфаты өчен түләүгә каралган хезмәт өчен түләү фонды;

FOT_{do} - төп эш урыны буенча хезмәткәрләрнең вазыйфаи окладлары (окладлары, хезмәт хакы ставкалары) буенча мәғлүмати-методик бүлекләр хезмәткәрләренә хезмәт өчен түләү фонды;

D_k - башкарыла торган эшләрнең сыйфаты өчен кызыксындыру характерындагы түләүгә хезмәт өчен түләү фонды өлеше.

Түбәндәге эшләрнең сыйфаты өчен кызыксындыру характерындагы түләүгә хезмәт өчен түләү фондының тәкъдим ителә торган күләме төп эш урыны буенча хезмәткәрләрнең вазыйфаи окладлары (окладлары, хезмәт хакы ставкалары) буенча мәғлүмати-методик хезмәткәрләр хезмәтенә түләү фондының 26 проценты күләмендә кабул ителә.

«Татарстан Республикасы Кайбыч муниципаль районы Башкарма комитетының мәгариф бүлөгә» муниципаль казна учреждениесе составындагы мәгълүмати-методик бүлекнең хезмәт хезмәтчәннәре өчен түләү шартлары турында нигезләмәгә 1 нче кушымта. Өлегә документ муниципаль берәмлекләрнең педагогик хезмәткәрләре һөнәри квалификация төркеменең белем бирү эшчәнлеген методик һәм мәгълүмати-техник яктан тәэмин итү буенча тапшырылган дәүләт вәкаләтләрән гамәлгә ашыра.

Мәгълүмати-методик бүлекләр хезмәткәрләренә кызыксындыру характерындагы түләүләр бирелгән дәүләт һәм ведомство бүлекләре исемлегә

№ т/б	Мактаулы исем атамасы, бүлекләү
1	2
СССР, Бәйсез Дәүләтләр берлеге составында Россия Федерациясе, Татарстан Республикасы, Совет Социалистик Республикалары Союзы, Берләшкән Дәүләтләр берлеге составындагы дәүләт бүлекләре	
1. Россия Федерациясенең мактаулы исемнәре	
1.1.	Россия Федерациясенең халык укытучысы
1.2.	Россия Федерациясенең атказанган укытучысы
1.3.	Россия Федерациясенең атказанган фән эшлеклесе
1.4.	Россия Федерациясенең атказанган югары мәктәп хезмәткәре
1.5.	Россия Федерациясенең атказанган житештерү буенча белем бирү мастеры
1.6.	Россия Федерациясенең атказанган физик культура хезмәткәре
1.7.	Россия Федерациясенең атказанган мәдәният хезмәткәре
1.8.	Россия Федерациясенең атказанган рәссамы
1.9.	Россия Федерациясенең атказанган икътисадчысы
2. Совет Социалистик Республикалар Союзының мактаулы исемнәре	
2.1.	СССРның халык укытучысы
3. Советлар Социалистик Республикалары берлеге, Бәйсез Дәүләтләр берлеге (БДБ) составында союздаш республикаларның мактаулы исемнәре	
3.1.	Атказанган физкультура һәм спорт эшлеклесе
3.2.	Атказанган спорт эшлеклесе
3.3.	Атказанган физик культура эшлеклесе
3.4.	Атказанган физик культура һәм спорт хезмәткәре
3.5.	РСФСРның атказанган тренеры
3.6.	РСФСРның атказанган мәктәп укытучысы
3.7.	Атказанган һөнәри-техник белем бирү укытучысы
3.8.	Атказанган һөнәри-техник белем бирү мастеры
3.9.	Атказанган һөнәри-техник белем бирү хезмәткәре
3.10.	Атказанган укытучы
3.11.	Югары мәктәпнең атказанган хезмәткәре

3.12.	Атказанган халык мәгарифе хезмәткәре
3.13.	Югары мәктәпнең атказанган эшлеклесе
3.14.	Атказанган фән һәм техника эшлеклесе
3.15.	Атказанган фән эшлеклесе
4. Совет Социалистик Республикалары Союзы, Бәйсез Дәүләтләр берлеге (БДБ) составында автономияле республикаларның мактаулы исемнәре	
4.1.	Атказанган физкультура һәм спорт эшлеклесе
4.2.	Атказанган физик культура һәм спорт хезмәткәре
4.3.	Атказанган мәктәп эшлеклесе
4.4.	Атказанган мәктәп укытучысы
4.5.	Атказанган һөнәри-техник белем бирү укытучысы
4.6.	Атказанган һөнәри-техник белем бирү мастеры
4.7.	Атказанган һөнәри-техник белем бирү хезмәткәре
4.8.	Югары мәктәпнең атказанган хезмәткәре
4.9.	Атказанган фән һәм мәдәният эшлеклесе
4.10.	Атказанган мәдәният хезмәткәре
4.11.	Атказанган фән һәм техника эшлеклесе
4.12.	Атказанган фән эшлеклесе
5. Татарстан Республикасының мактаулы исемнәре	
5.1.	Татарстан Республикасының халык укытучысы
5.2.	Татарстан Республикасының атказанган мәктәп укытучысы
5.3.	Татарстан Республикасының атказанган укытучысы
5.4.	Татарстан Республикасының атказанган фән эшлеклесе
5.5.	Татарстан Республикасының атказанган югары мәктәп хезмәткәре
5.6.	Татарстан Республикасының атказанган физик культура хезмәткәре
5.7.	Татарстан Республикасының атказанган мәдәният хезмәткәре
5.8.	Татарстан Республикасының атказанган икътисадчысы
Россия Федерациясенең, Татарстан Республикасының, Советлар Социалистик Республикалары берлегенең, Россия Советлар Федератив Социалистик Республикасының кызыксындыру характерындагы түләүләр күрсәтелә торган ведомство (тармак) бүләкләре	
1. Россия Федерациясе Мәгариф һәм фән министрлыгы (Россия Федерациясе Мәгариф министрлыгы)	
1.1.	Россия Федерациясенең мактаулы гомуми белем бирү хезмәткәре
1.2.	Россия Федерациясенең мактаулы башлангыч һөнәри белем бирү хезмәткәре
1.3.	Россия Федерациясенең мактаулы урта һөнәри белем бирү хезмәткәре
1.4.	Россия Федерациясенең мактаулы югары һөнәри белем бирү хезмәткәре
1.5.	Россия Федерациясенең мактаулы фән һәм техника хезмәткәре
1.6.	Россия Федерациясенең мактаулы яшыләр сәясәте өлкәсе хезмәткәре
1.7.	Студентларның фәнни-тикшеренү эшен үстерү өчен
2. РСФСР Халык мәгарифе министрлыгы, СССР Мәгариф министрлыгы (РСФСР)	
2.1.	Значок «Отличник просвещения СССР»
2.2.	«Халык мәгарифе отличнигы» билгесе

2.3.	«СССРның һөнәри-техник белем отличнигы» билгесе
2.4.	«РСФСР һөнәри-техник белем отличнигы» билгесе
2.5.	«Россия Федерациясе һөнәри-техник белем отличнигы» билгесе