



ПОСТАНОВЛЕНИЕ

КАРАР

30.03.2022

г. Лениногорск

№ 265

Мәгариф хезмәткәрләренә һөнәри квалификация төркеменә беләм бирү эшчәнлеген методик һәм мәғлүмати-техник тәмин итү буенча тапшырылган дәүләт вәкаләтләрен гамәлгә ашыручы «Лениногорск муниципаль районы» муниципаль берәмлеге Башкарма комитетының «Мәгариф идарәсе» муниципаль казна учреждениеһе составында мәғлүмати-методик бүлек хезмәткәрләренә хезмәт өчен түләү шартлары турындагы нигезләмәне раслау хакында

«Татарстан Республикасында муниципаль берәмлекләренә жирле үзидарә органнарына мәгариф өлкәһендә Татарстан Республикасының аерым дәүләт вәкаләтләрен бирү турында» 2006 елның 22 февралендәге 15-ТРЗ номерлы Татарстан Республикасы Законы, «Россия Федерацияһендә жирле үзидарә оештыруның гомуми принциптары турында» 2003 елның 6 октябрендәге 131-ФЗ номерлы Федераль законның 7 статьясындагы 2 өлөш һәм Татарстан Республикасы «Лениногорск муниципаль районы» муниципаль берәмлеге Башкарма комитетының 2018 елның 20 августындагы 1221 номерлы карары белән расланган нигезләмә нигезендә, «Лениногорск муниципаль районы» муниципаль берәмлеге Башкарма комитеты КАРАР БИРӘ:

1. Мәгариф хезмәткәрләренә һөнәри квалификация төркеменә беләм бирү эшчәнлеген методик һәм мәғлүмати-техник тәмин итү буенча тапшырылган дәүләт вәкаләтләрен гамәлгә ашыручы «Лениногорск муниципаль районы» муниципаль берәмлеге Башкарма комитетының «Мәгариф идарәсе» муниципаль казна учреждениеһе составында мәғлүмати-методик бүлек хезмәткәрләренә хезмәт өчен түләү шартлары турындагы нигезләмәне расларга (Инче кушымта).

2. «Лениногорск муниципаль районы» муниципаль берәмлеге Башкарма комитеты «Мәгариф идарәсе» муниципаль казна учреждениесе структурасына үзгәрешләр кертергә (2 нче кушымта).

3. «Лениногорск муниципаль районы» муниципаль берәмлеге Башкарма комитетының «Мәгариф идарәсе» муниципаль казна учреждениесенен штат расписаниесен расларга (3 нче кушымта).

4.Әлеге карар Интернет мәгълүмат-телекоммуникация челтәрендә районның рәсми сайтында (<https://leninogorsk.tatarstan.ru>). Татарстан Республикасы муниципаль берәмлекләре порталында рәсми басылып чыккан көннән үз көченә керә һәм 2022 елның 1 мартыннан барлыкка килгән хокук мөнәсәбәтләренә кагыла.

5.Әлеге карарның үтәлешен контрольдә тотуны «Лениногорск муниципаль районы» муниципаль берәмлеге Башкарма комитеты житәкчесе урынбасары - Татарстан Республикасы «Лениногорск муниципаль районы» муниципаль берәмлеге Башкарма комитетының «Мәгариф идарәсе» муниципаль казна учреждениесе башлыгы В.С. Санатуллинга йөкләргә.

Житәкче



З. Г. Михайлова

Р.Н. Каракчиева  
5-03-49

«Лениногорск муниципаль районы»  
муниципаль берәмлеге Башкарма  
комитетының 2022 елның 30  
мартындагы 265 номерлы карары  
белән расланды

Мәгариф хезмәткәрләренең һөнәри квалификация төркеменең белем бирү эшчәнлеген методик һәм мәгълүмати-техник тәэмин итү буенча тапшырылган дәүләт вәкаләтләрнен гамәлгә ашыручы «Лениногорск муниципаль районы» муниципаль берәмлеге Башкарма комитетының «Мәгариф идарәсе» муниципаль казна учреждениеесе составында мәгълүмати-методик бүлек хезмәткәрләренә хезмәт өчен түләү шартлары турындагы нигезләмә

## I. Гомуми нигезләмәләр

1. Әлеге Нигезләмә мәгълүмати-методик бүлек хезмәткәрләренә окладларын формалаштыру тәртибен, компенсация һәм кызыксындыру характерындагы түләүләр шартларын һәм күләмнәрен, шулай ук аларны билгеләү критерийларын билгели.

2. Әлеге Нигезләмәдә түбәндәге төшенчәләр һәм билгеләмәләр кулланыла:

хезмәткә түләү системасы - хезмәткәрләргә хезмәт өчен түләүнең шартларын һәм күләмнәрен билгели торган нормалар жыелмасы, шул исәптән база окладлары, хезмәт хакының база ставкалары, вазыйфаи окладлары күләмнәрен дә кертеп, шулай ук Россия Федерациясенең һәм Татарстан Республикасының федераль закон һәм башка норматив хокукый актлары нигезендә билгеләнгән кызыксындыру характерындагы түләүләр;

нигез оклады - башкарыла торган эшләрнең катлаулылыгына карап, календарь ай өчен хезмәт (вазыйфаи) бурычларын үтәгән өчен йә хезмәт нормасы өчен (атнага (елга) педагогик эш нормасы өчен) билгеләнгән хезмәткәрнең хезмәт хакы ставкасы, башкарыла торган эшләрнең кызыксындыру характерындагы түләүләрне исәпкә алмыйча, хезмәт хакы ставкасы;

вазыйфаи оклад - стимуллаштыручы түләүләрне исәпкә алмыйча, календарь ай өчен хезмәт (вазыйфаи) бурычларын үтәү өчен хезмәткә түләүнең беркетелгән күләме;

хезмәт хакы (хезмәткәрнең хезмәт хакы) - хезмәткәрнең квалификациясеннән, катлаулылыгыннан, башкарыла торган эшнең

күләменнән, сыйфатыннан һәм шартларыннан чыгып, хезмэт өчен түләү, шулай ук кызыксындыру характерындагы түләүләр;

стимуллаштыру характерындагы түләүләр - өстәмә түләүләр һәм стимуллаштыручы характердагы өстәмәләр, премияләр һәм башка кызыксындыру түләүләре.

3. Мәгариф хезмәткәрләре вазыйфаларының һөнәри квалификация төркемнәре хезмәткәрләренә хезмэт хакы (хезмәткәр хезмәтенә түләү) түбәндәгедән чыгып билгеләнә:

вазыйфаи окладлар;

кызыксындыру характерындагы түләүләр.

Премия һәм башка кызыксындыру түләүләре, юбилей даталары, аерым хөрмәтләр билгеләре, Рәхмәт хатлары, грамоталар, дәүләт бүләкләре алу һәм башка нигезләр буенча, бер үк вакытта билгеле бер вакыт (ай, квартал, ел) чорында төп эш урыны һәм төп вазифа (укытучылар һәм укытучылар вазыйфаларын биләүче хезмәткәрләрдән тыш) хезмәткәрләренә билгеләнә., Татарстан Республикасы «Лениногорск муниципаль районы» муниципаль берәмлеге Башкарма комитетының «Мәгариф идарәсе» муниципаль казна учреждениесенә күмәк шартнамәләре белән билгеләнгән.

Эш йомгаклары буенча премиаль һәм башка кызыксындыру түләүләренә күләме, тәртибе һәм шартлары Татарстан Республикасы «Лениногорск муниципаль районы» муниципаль берәмлеге Башкарма комитетының «Мәгариф идарәсе» муниципаль казна учреждениесенә локаль актлары белән билгеләнә.

4. Мәгариф хезмәткәренә профиль буенча эш стажы артуга, белем алу яки мәгариф турындагы документларны янадан торгызуга, квалификация категориясен бирүгә, мактаулы исем бирүгә, вакытлы эшкә сәләтсезлек чорында ведомство аерымлык билгеләре белән бүләкләүгә, шулай ук аның артында уртача хезмәт хакы саклана торган башка чорларда, аның хезмәт хакы күләме үзгәрүгә бәйле рәвештә хезмәт өчен түләү күләмен үзгәртүгә хокукы барлыкка килгәндә, күрсәтелгән чорлардан соң гамәлгә ашырыла.

5. Татарстан Республикасы «Лениногорск муниципаль районы» муниципаль берәмлеге Башкарма комитетының «Мәгариф идарәсе» муниципаль казна учреждениесе житәкчесе:

мәгълүмати-методик бүлек хезмәткәрләренә хезмәт хакы ставкаларының (вазыйфаи окладларының) күләме билгеләнә торган эш (белгечлек буенча эш, билгеле бер вазыйфада) һәм башка нигезләргә тикшерә;

ел саен мәгълүмати-методик бүлек хезмәткәрләренә тарификация исемлекләрен төзи һәм раслый;

мәгълүмати-методик бүлек хезмәткәрләренә хезмәт хакын вакытында һәм дөрес итеп билгеләү өчен җаваплы.

II Мәгариф хезмәткәрләренең һөнәри квалификация төркеменең белем бирү эшчәнлеген методик һәм мәгълүмати-технологик тәэмин итү буенча тапшырылган дәүләт вәкаләтләрен гамәлгә ашыручы мәгълүмати-методик бүлек хезмәткәрләренә база окладларын билгеләү

**1. Татарстан Республикасы «Лениногорск муниципаль районы» муниципаль берәмлеге Башкарма комитетының «Мәгариф идарәсе» муниципаль казна учреждениесе структурасында булган мәгълүмати-методик бүлек хезмәткәрләренең база окладлары түбәндәге күләмнәрдә билгеләнә:**

Квалификация дәрәжәсе	Вазифа атамасы	Айга нигез оклады күләме, сум		
		төп гомуми белем, урта гомуми белем	квалификацияле эшчеләр (хезмәткәрләр) эзерләү программалары буенча урта һөнәри белем, урта звено белгечләрен эзерләү программалары буенча урта һөнәри белем, тулы булмаган югары белем	аттестацияне уңышлы үткән затка “бакалавр”, “магистр” яисә “дипломлы белгеч” бирү белән расланган югары һөнәри белем бирү
1	2	3	4	5
<b>Педагогик хезмәткәрләр вазыйфаларының һөнәри-квалификация төркеме</b>				
Өченче квалификация дәрәжәсе	Методист	-	-	16732,0
Дүртенче квалификация дәрәжәсе	Өлкән методист	-	-	16736,0
<b>Структур бүлекчеләр житәкчеләре вазыйфаларының һөнәри-квалификация төркеме</b>				
Беренче	Структур бүлек мөдире: мәгариф	-	-	16864,0

квалификация дәрәжәсе	хезмәткәрләренәң һөнәри квалификация төркеменәң белем бирү эшчәнлеген методик һәм мәгълүмати-технологик тәэмин итү буенча тапшырылган дәүләт вәкаләтләрен гамәлгә ашыручы бүлек.			
--------------------------	--	--	--	--

2. Бергә эшләүче методик бүлек хезмәткәрләренең хезмәтенә түләү, шулай ук тулы булмаган эш вакыты шартларында, эшләнелгән вакытка пропорциональ рәвештә яисә башкарылган эш күләменә карап башкарыла. Төп вазыйфа буенча, шулай ук бергә урнаштыру тәртибендә урнашкан вазыйфа буенча хезмәт хакы күләмнәрен билгеләү һәр вазыйфа буенча аерым башкарыла.

III. Мәгълүмати-методик бүлек хезмәткәрләренең хезмәт хакының нигез ставкасы өчен сәгать нормасы (база оклады)

1. Мәгълүмати-методик бүлек хезмәткәрләренең эш вакытының (хезмәт хакы ставкасы өчен эш сәгатьләре нормасының) дәвамлылыгы Россия Федерациясә Хезмәт кодексы белән билгеләнә.

IV. Мәгълүмати-методик бүлеге хезмәткәрләренең вазыйфай окладларын формалаштыру тәртибе

1. Мәгълүмати-методик бүлек хезмәткәрләренең вазыйфай оклады ( $O_d$ ) түбәндәге формула буенча исәпләнә:

$$O_d = O_b \times S \times K$$

биредә:

$O_b$  - мәгълүмати-методик бүлек хезмәткәрләренең әлеге Нигезләмәнең II бүлеге нигезендә кабул ителә торган база оклады күләме;

$S$  - асылда эшләнгән вакыт (ставка);

$K$  - артыклык коэффициенты приоритета тармагы хезмәткәрләре өчен мәгълүмати-методик бүлеге, осуществляющего бирелгән дәүләт вәкаләтләре буенча методик һәм мәгълүмати-техник тәэмин итүгә, белем бирү эшчәнлегә һөнәри квалификация төркеме педагогик хезмәткәрләренең белем Лениногорск муниципаль районы составына керүче һөнәри квалификация төркеменә педагогик хезмәткәрләренең вазыйфаларының (методисты, өлкән методисты) принимаемый тигез рәвештә 1,8; структур бүлекчәләр житәкчәләре вазыйфаларының һөнәри квалификация төркемнәренә (структур бүлекчә мөдире) тигез кабул ителә.

V. Кызыксындыру характерындагы түләүләр

1. Хезмәткәрләре хезмәтнең сыйфат нәтижәсенә стимуллаштыруга, шулай ук башкарылган эш өчен бүләкләүгә юнәлдерелгән түләүләр стимуллаштыручы характердагы түләүләргә керә.

2. Кызыксындыру характерындагы түләүләр түбәндәгеләрне үз эченә ала: квалификация категориясә өчен түләүләр;

дәүләт бүләкләре булган өчен түләүләр;  
 профиль буенча эш стажы өчен түләүләр;  
 премия һәм башка кызыксындыру түләүләре;  
 башкарылган эшләрнең сыйфаты өчен түләүләр.

3. Мәгълүмати-методик бүлек хезмәткәрләренә кызыксындыру характерындагы түләүләр күләме һәм тәртибе:

3.1. Квалификация категориясе өчен түләүләр ( $B_{kk}$ ) мәгълүмати-методик бүлек хезмәткәрләренә, гамәлдәге квалификация категориясе булган очракта, квалификация категориясе гамәлдә булу срогы чикләрендә бирелә һәм формула буенча исәпләнә:

$$B_{kk} = O_d \times D_{kk},$$

биредә:

$O_d$  - мәгълүмати-методик бүлек хезмәткәрләренә вазыйфаи оклады;

$D_{kk}$  - квалификация категориясе өчен өстәмә күләме.

Квалификация категориясе өчен өстәмә күләме 1 нче таблицада китерелгән.

#### 1 нче таблица

Квалификация категориясе өчен өстәмәләр күләме

Вазифасы	Квалификация категориясе	Өстәмәләр, процентлар күләме
Педагогик хезмәткәрләр вазыйфаларының һөнәри-квалификация төркеме		
Методист	Беренче квалификация категориясе	8,5
	югары квалификация категориясе	12,5
Өлкән методист	Беренче квалификация категориясе	8,5
	югары квалификация категориясе	12,5

3.2 Квалификация категориясе өчен түләүләр билгеләү (үзгәртү) аттестация комиссиясе тарафыннан уңай карар кабул ителгән көннән башкарыла.

3.3 Россия Федерациясе, Совет Социалистик Республикалары берлегенә, Союз һәм автоном республикаларның Совет Социалистик Республикалары берлеге составында һәм Татарстан Республикасы ( $B_{pz}$ ) составында Россия



Федерациясе, Совет Социалистик Республикалары берлегенен дәүләт бүләкләре булган өчен түлүүләр педагогик хезмәткәрләр һәм структур бүлекчәләр житәкчеләре вазыйфаларының һөнәри квалификация төркемнәренә керүче мәгариф хезмәткәрләре вазыйфалары буенча бирелә һәм түбәндәге формула буенча исәпләнә:

$$B_{pz} = O_d \times D_{pz},$$

биредә:

$O_d$  - мәгълүмати-методика бүлеге хезмәткәрләренен вазыйфаи оклады;

$D_{pz}$  - дәүләт бүләкләре булган өчен өстәмә күләме.

Россия Федерациясенен, Совет Социалистик Республикалар Союзының, Совет Социалистик Республикалар Союзы составындагы союздаш республикаларның дәүләт бүләкләренә ия булган өчен өстәмә түләү күләме 7 процентны тәшкил итә.

Татарстан Республикасы дәүләт бүләкләре (Татарстан Автономияле Совет Социалистик Республикасы) булган өчен өстәмә күләме 6 процент тәшкил итә.

Россия Федерациясенен, Россия Совет Федератив Социалистик Республикасының, Татарстан Республикасының, Совет Социалистик Республикалары Союзының, Совет Социалистик Республикалары Союзы составындагы союздаш республикаларның тармак бүләкләренә ия булган өчен өстәмә түләү күләме 4 процентны тәшкил итә.

Россия Федерациясенен Мактау грамотасына ия булган өчен өстәмә түләү күләме 2 процентны тәшкил итә. Россия Федерациясенен Мактау грамотасы булган өчен өстәмә түләү Россия Федерациясе Мәгариф Министры (Россия Федерациясе Мәгариф һәм фән Министры, Россия Федерациясе Мәгариф Министры) боерыгы белән Россия Федерациясе Мәгариф Министрлыгының (Россия Федерациясе Мәгариф һәм фән министрлыгы, Россия Федерациясе Мәгариф Министрлыгы) ведомство бүләкләре белән бүләкләү тәртибенә ярашлы рәвештә билгеләнә.

Татарстан Республикасының «Мәгарифтәге казанышлары өчен» күкрәк тамгасы булган өчен өстәмә түләү күләме 2 процент тәшкил итә. Татарстан Республикасының «Мәгарифтәге казанышлары өчен» күкрәк тамгасы булган өчен өстәмә түләү Татарстан Республикасы мәгариф һәм фән министры (Татарстан Республикасы мәгариф министры) боерыгы нигезендә билгеләнә.

Мәгариф хезмәткәрләренә тиешле түлүүләр бирелә торган дәүләт һәм ведомство бүләкләре исемлеге әлеге Нигезләмәнен 1 нче кушымтасында китерелгән.

Дәүләт бүләкләре булган өчен түлүүләр дәүләт бүләге бирелгән көннән билгеләнә. Ике һәм аннан да күбрәк дәүләт бүләкләренә ия булган мәгариф хезмәткәрләренә алар өчен түләү мәгариф хезмәткәренен сайлавы буенча дәүләт бүләкләренен берсе буенча билгеләнә.

Дәүләт бүләкләре булган өчен түләүләрне билгеләү дәүләт бүләге бирелгән көннән башкарыла. Ике һәм аннан да күбрәк Дәүләт бүләкләре булган мәгариф хезмәткәрләренә, алар булган өчен түләү мәгариф хезмәткәрен сайлау буенча дәүләт бүләкләренәң берсе буенча билгеләнә.

3.4. Профиль буенча эш стажы ( $B_s$ ) өчен түләүләр профиль буенча эш давамлылыгына бәйле рәвештә һөнәри-квалификация төркемнәре һәм квалификация дәрәжәләре киселешендә төркемнәр буенча билгеләнә һәм түбәндәге формула буенча исәпләнә:

$$B_s = O_d \times D_s,$$

биредә

$O_d$  - мәгълүмати-методик бүлек хезмәткәрләренәң вазыйфаи оклады;

$D_s$  - профиль буенча эш стажы өчен өстәмә күләме.

Профиль буенча стажга өстәмә түләү күләме 3 нче таблицادا китерелгән.

3 нче таблица

Профиль буенча эш стажы өчен өстәмәләр күләме

Вазифасы	Квалификацион дәрәжә	Стаж буенча төркем	Өстәмәләр күләме, процент
1	2	3	4
Методист, өлкән методист, аерымланган структур бүлек мөдире		2 елдан 6 елга кадәр	2,0
		6 елдан 10 елга кадәр	3,0
		10нан 15елга кадәр	3,5
		15 елдан артык	4,0

3.5. Эш стажын үзгәрткәндә профиль буенча эш стажына түләүләр билгеләү (үзгәртү) стажга, стажны раслаучы документлар оешмада булса, эш стажы өчен түләү күләмен билгеләүгә, арттыруга хокук бирә торган стажга ирешкәннән соң яисә стажны раслый торган кирәкле документ бирелгән көннән башкарыла.

3.6. Педагогик эш стажына 4 нче таблица нигезендә мәгариф һәм башка оешмаларда педагогик, житәкче һәм методик эш исәпкә алына.

Перечень организаций и должностей, время работы в которых засчитывается в педагогический стаж работников образования

Оешманың исеме	Вазифа атамасы
1	2
<p>Белем бирү оешмалары (шул исәптән югары белем бирү оешмалары, югары (урта) хәрби белем бирү оешмалары, өстәмә һөнәри белем (белгечләрнең квалификациясен күтәрү) оешмалары;          медицина оешмалары һәм социаль хезмәт күрсәтү оешмалары, балалар йортлары, шифаханәләр, клиникалар, поликлиникалар, хастаханәләр һ.б., шулай ук өлкәннәр өчен оешмаларда балалар өчен бүлекләр, палаталар</p>	<p>Укытучылар, дефектолог укытучылар, логопед укытучылар (логопедлар), оештыручы укытучылар (тормыш иминлеге нигезләре, тормыш эшчәнлеге, кризиска кадәрге эзерлек нигезләре), физик тәрбия житекчеләре, өлкән мастерлар, житештерү мастерлары (шул исәптән транспорт чаралары йөртүчегә өйрәтү, авыл хужалыгы машиналарында эшләү, язучы машиналарда эшләү һәм башка оештыру техникасында эшләү), өлкән методистлар, методистлар, инструкторлар, методик-методистлар (шул исәптән физик культура һәм спорт буенча инструкторлар), концертмейстерлар, музыка житекчеләре, тәрбиячеләр, өлкән укытучылар, класс укытучылары, педагоглар, педагог-укытучылар, уку-укыту процесслары, мәктәпкәчә белем бирү укытучылары, өлкән тренерлар - укытучылар, тренерлар - укытучылар, өлкән вожатыйлар (пионервожатыйлар), физкультура буенча инструкторлар, хезмәт буенча инструкторлар, директорлар (начальниклар, мөдирләр), директор урынбасарлары (башлыктар, мөдирләр), укыту, укыту-тәрбия, укыту-житештерү, тәрбия, мәдәни-тәрбия эшләре, житештерү буенча укыту (эш), чит телләр, укыту-очу эзерлеге, гомуми белем бирү, режим буенча инструкторлар, уку-укыту бүлеге мөдирләре, практика, укыту-консультация пунктлары,</p>

	<p>логопед пунктлары, интернатлар, бүлекләр, лабораторияләр, уку-укыту эшчәнлегә белем бирү (тәрбия) процессы, методик тээмин ителеш белән бәйле булган кабинетлар, секцияләр, филиаллар, курслар һәм башка структур бүлекчәләр; режим буенча өлкән дежурлар, режим буенча дежурлар, аккомпаниаторлар, культорганизаторлар, экскурсоводлар; профессор-укытучылар составы;</p>
<p>Барлык исемдәге методик (укыту-методик) оешмалар (ведомство буйсынуындагы булуына бәйсез рәвештә)</p>	<p>Житәкчеләр, аларның урынбасарлары, мөдирләр: секторлар, кабинетлар, лабораторияләр, бүлекләр; эшчәнлекләре методик тээмин ителеш белән бәйле фәнни хезмәткәрләр; өлкән методистлар, методистлар</p>
<p>Мәгариф белән идарә итү органнары һәм мәгариф оешмалары житәкчелеген гамәлгә ашыручы органнар (структур бүлекчәләр)</p>	<p>Житәкчеләр, инспектор, методик вазыйфалар, инструкторлык, шулай ук белгечләрнең башка вазыйфалары (икътисадый, финанс, хужалык эшчәнлегә, төзелеш, тээмин итү, эш башкару белән бәйле вазыйфаларда эштән тыш)</p>
<p>Производствода кадрлар әзерләү һәм квалификациясен күтәрү мәсьәләләре белән шөгыйльләнүче оешмалар, министрлыклар (ведомстволар) бүлекчәләре (бюролары), кадрлар бүлекләре</p>	<p>Эшчәнлегә квалификация әзерләү һәм күтәрү мәсьәләләре белән бәйле штатлы укытучылар, производствода эшчеләрне житештерү осталары, житәкче, инспектор, инженер, методик вазыйфалар</p>
<p>РОСТО (ДОСААФ) һәм гражданнар авиациясе мәгариф оешмалары</p>	<p>Житәкче, команда-очучы, команда-инструкторлык, инженер-инструктор, инструктор һәм укытучылар составы, житештерү осталыгы осталары, инженер-инструктор-методистлар, инженерлар-очучы-методистлар</p>
<p>Оешмалар, торак-эксплуатация оешмалары, яшьләр торак комплекслары, балалар кинотеатрлары, яшь тамашачы театрлары, курчак театрлары, балалар һәм яшүсмерләр белән эшләрү буенча мәдәни-агарту</p>	<p>Тәрбиячеләр, педагог-оештыручылар, педагог-психологлар (психологлар), укытучылар, өстәмә белем бирү педагоглары (түгәрәкләр житәкчеләре), инструкторлар һәм методист инструкторлар, тренер-укытучылар һәм балалар һәм яшүсмерләр белән эшләрү</p>

оешмалары	буенча башка белгечләр, балалар бүлекләре, секторлар мөдирләре
Төзәтү колонияләре, тәрбия колонияләре, тикшерү изоляторлары һәм төрмәләре, дэвалау-төзәтү оешмалары	Педагогика белеме булган очракта, эш (хезмәт) тәрбия эшләре буенча житәкче урынбасары, отряд башлыгы, өлкән инспектор, гомуми белем бирү (укыту) буенча инспектор, өлкән инспектор-методист һәм инспектор-методист, житештерү-техник өйрәнү буенча өлкән инженер һәм инженер, житештерү буенча өлкән мастер һәм мастер, каравыл һәм режим буенча өлкән инспектор, укыту-техник кабинет мөдире, психолог.

#### Искәрмә:

Педагогик эш стажына түбәндәгеләр керә:

Татарстан Республикасы сәламәтлек саклау оешмаларының оештыру-методик бүлгегә методистлары, өлкәннәр өчен социаль хезмәт күрсәтүне гамәлгә ашыручы медицина оешмаларында һәм оешмаларында укытучылар-дефектологлар, логопедлар, тәрбиячеләр сыйфатында эшләрү вакыты;

башка оешмаларда эшләрү вакыты, СССР һәм Россия Федерациясе Кораллы Көчләрендә хезмәт итү, югары белем бирү мәгариф оешмаларында һәм урта звено белгечләрен әзерләрү программалары буенча һөнәри белем бирү оешмаларында түбәндәгә тәртиптә:

Педагогика хезмәткәрләренә педагогик эш стажына бернинди шартларсыз һәм чикләүләрсез санала:

контракт буенча хәрби хезмәттә булу вакыты бер эш көне өчен хәрби хезмәтнең бер көне өчен, ә чакырылыш буенча хәрби хезмәттә булу вакыты - ике эш көне өчен бер хәрби хезмәт көне;

фильмотека мөдире һәм фильмотека методисты вазифасында эшләрү вакыты;

Педагогик эш стажына педагогик хезмәткәрләргә, аерым-аерым алынган бу чорларга да, шулай ук тулаем алганда да туры килгән һәм алар артыннан турыдан-туры педагогик эшчәнлек алып барган очракта, түбәндәгә вакыт чорлары санала:

СССР һәм Россия Федерациясе Кораллы Көчләрендә офицерлар, сержант, өлкән составлар, прапорщиклар һәм мичманнар вазыйфаларында хезмәт итү вакыты (шул исәптән Эчке эшләр министрлыгы гаскәрләрендә, гаскәрләрдә һәм куркынычсызлык органнарында), контракт буенча һәм чакырылыш буенча хәрби хезмәттә булу вакытыннан тыш;

Россия Федерациясе халык мәгарифе һәм фән хезмәткәрләре һөнәр

берлегенен (агарту, югары мәктәп һәм фәнни оешмалар) территориаль оешмалары (комитетлары, комитетлары, советлары) аппаратларында житәкче, инспектор, инструктор һәм башка вазыйфаларында эшләү вакыты; һөнәр берлекләре органнарында сайланулы вазыйфаларда; балалар фондының педагогик жәмгыятьләрендә һәм идарәләрендә инструкторлык һәм методик вазыйфаларда; Укытучы йорты директоры (мөдире) вазифасында (халык мәгарифе хезмәткәре, һөнәри белем бирү хезмәткәре); балигъ булмаганнар эшләре һәм аларның хокукларын яклау комиссияләре яисә балигъ булмаганнарны социаль-хокук саклау бүлекләрендә, эчкә эшләр органнарының хокук бозуларын кисәтү (инспекцияләре, балалар бүлмәләре) бүлекчәләрендә.

3.7. Түбәндәге педагогик хезмәткәрләрнең педагогик эш стажына СССР һәм Россия Федерациясенең Кораллы Көчләрендә белгечлек (һөнәр) буенча хезмәт итү вакыты һәм оешмаларда эш вакыты, белем бирү оешмасында яисә укытыла торган фәннең (курс, дисциплиналар, түгәрәк)профиленә туры килә торган эш профиленә туры килә торган белем бирү оешмасында (курс, дисциплина) эш вакыты исәпләнә.:

укытучыларга-оештыручыларга (тормыш иминлеге нигезләре, армиягә кадәр әзерлек);

физик тәрбия укытучылары һәм укытучылары, физик тәрбия житәкчеләре, физкультура инструкторлары, инструктор-методистлар (өлкән инструктор-методистлар), тренер-укытучылар (өлкән тренер-укытучылар);

хезмәт (һөнәри) укыту, технология, сызу, сынлы сәнгать, информатика, махсус дисциплиналар, шул исәптән аерым фәннәрне тирәнтен өйрәнүле гомуми белем бирү оешмаларының (сыйныфларының) махсус дисциплиналары укытучыларына;

өстәмә белем бирү педагогларына;

эксперименталь белем бирү оешмаларының педагогик хезмәткәрләренә;

педагог-психологларга;

методистларга;

Музыка һәм сәнгать гомуми белем бирү оешмаларының махсус дисциплиналары укытучылары.

3.8. Мәктәпкәчә белем бирү оешмалары, бала йортлары тәрбиячеләренә (өлкән тәрбиячеләренә) педагогик стажга мәктәпкәчә белем бирү оешмаларының ясель төркеменең шәфкать туташы, бала йортларының пост шәфкать туташлары, ясле төркем тәрбиячеләренә - медицина вазыйфаларында эшләү вакыты кертелә.

Тәрбияче ярдәмчесе һәм кече тәрбияче вазыйфаларында эшләү вакыты, әлеге вазыйфаларда эшләгән чорда хезмәткәр педагогик белеме булган яки югары белем бирү оешмасында яки һөнәри белем бирү оешмасында укыган очракта, педагогик эш стажына исәпләнә.

Бер яки берничә белем бирү оешмасында аның күләме (бер яки берничә белем бирү оешмасында) 180 сәгатътән дә ким булмаса, педагогик стажга кертелә.

Шул ук вакытта педагогик стажга педагогик эш башкарган айлар гына

исәпләнә.

СССР һәм Россия Федерациясе Кораллы Көчләрендә эшне оештыру һәм хезмәт итү эшендә фән (курс, дисциплина, түгәрәк) укытыла торган эш профиленә туры килү-килмәү турындагы карар профсоюз оешмасы житәкчесе белән килешенеп кабул ителә.

4. Премиаль һәм башка бүләкләү түләүләре төп эш урыны һәм төп вазыйфасы буенча мәгълүмати-методика бүлеге хезмәткәрләренә билгеле бер вакыт (ай, квартал, ел) чорында, юбилей даталарына, аерымлык билгеләре, рәхмәт хатлары, грамоталар, дәүләт бүләкләре алуга һәм оешманың локаль актларында һәм коллектив шартнамәләрендә билгеләнгән башка нигезләрдә билгеләнә.

Эш нәтижеләре буенча премия һәм башка бүләкләү түләүләрен башкару күләме, тәртибе һәм шартлары оешманың локаль актлары һәм коллектив килешүләр белән билгеләнә.

Мәгълүмати-методик бүлекләр хезмәткәрләренә хезмәт өчен түләү (хезмәт хакы, вазыйфаи окладлары ставкалары) фонды күләме төп эш урыны һәм төп вазыйфа буенча хезмәткәргә кызыксындыру характерындагы түләүләр өчен каралган хезмәт өчен түләү фондының кимендә 2 процентын тәшкил итә.

5. Башкарыла торган эшләрнең сыйфаты өчен түләүләр билгеле бер вакыт аралыгында хезмәт нәтижеләре буенча төп эш урыны буенча мәгълүмати-методика бүлеге хезмәткәрләренә билгеләнә.

Башкарыла торган эшләрнең сыйфаты өчен түләүләр күләменә йогынты ясый торган төп критерий булып мәгълүмати-методик бүлек хезмәткәрләре эшчәнлегенә нәтижеләлеге бәяләү критерийларының чик күрсәткечләренә ирешү тора.

Мәгълүмати-методик бүлек хезмәткәрләре эшчәнлегенә нәтижеләлеге бәяләү критерийлары оешманы гамәлгә куючы белән килештереп, бүлек мөдире тарафыннан раслана. Мәгълүмати-методик бүлек хезмәткәрләре эшчәнлегенә нәтижеләлеге бәяләү критерийларының әһәмияте һәм түләүләренә башкару шартлары гамәлгә куючы тарафыннан ел саен билгеләнә.

5.1. Башкарыла торган эшләрнең сыйфаты өчен түләүләр күләме, тәртибе һәм шартлары мәгълүмати-методика бүлеге хезмәткәрләренә учреждениенә локаль норматив актлары һәм коллектив килешүләр белән билгеләнә.

5.2. Башкарыла торган эшләрнең сыйфаты өчен түләүләр хезмәткәргә ( $B_{kj}$ ) түбәндәге формула буенча исәпләнә:

$$B_{kj} = \frac{FOT_k}{\sum_{i=1}^n \sum_{j=1}^m (I_{ij} \times K_i)} \times \sum_{i=1}^n (I_{ij} \times K_i)$$

биредә:

$FOT_k$  - башкарыла торган эшләрнең сыйфаты өчен түләүгә каралган

хезмэт өчен түләү фонды;

$I_{ij}$  - j-й хезмәткәргә эшчәнлекнең нәтижәлелеген бәяләүнең нормальләштерелгән i-нче критерие;

$K_i$  - эшчәнлекнең нәтижәлелеген бәяләү критериең i-го коэффициенты;

n - эшчәнлекнең нәтижәлелеген бәяләү критерийлары саны;

m - бүлек хезмәткәрләре саны.

5.3. Эшчәнлек нәтижәлелеге критерийларын нормалаштыру төрле зурлыктагы нәтижәлелек критерийларын чагыштыруны тәэмин итә. Нормалаштыру - эшчәнлекнең нәтижәлелеге критерие (иң яхшысы һәм иң начары) күрсәткечләренең диапазонын сайлаудан гыйбарәт, шуларның берсе нульгә тигезләнгән критерийга, икенчесе - бердәй күрсәткечкә туры килә. Нәтижәлелек критериең чынлыктагы билгесе эшчәнлек нәтижәлелеге критерие билгесе диапазоны чикләрендә булганда, эшчәнлек нәтижәлелегенә нормалаштырылган критерие нульдән алып бергә кадәр билгеләнә. Чынлыкта нәтижәлелек критерие иң начар күрсәткечтән түбәнрәк булганда, норматив критерийның әһәмияте нульгә тигез була, иң яхшысы - берәмлектән югарырак булганда.

5.4. Эшчәнлек нәтижәлелегенә нормалаштырылган критерий билгесенең эшчәнлек нәтижәлелеге критерие билгесенә бәйле булуы турыдан-туры (уңай динамика критерий билгесе арту белән билгеләнә) һәм киресенчә (уңай динамика критерий билгесе кимү белән билгеләнә) булырга мөмкин.

5.5. Эшчәнлек нәтижәлелегенә нормалаштырылган критерие ( $I_i$ ) аның әһәмиятенә критерий әһәмиятенә турыдан-туры бәйле булганда, түбәндәге формула буенча исәпләнә:

$$I_i = \frac{FI_i - L_i}{M_i - L_i},$$

биредә:

$FI_i$  - эшчәнлекнең нәтижәлелеге критерие фактик күрсәткече;

$M_i$  - эшчәнлекнең нәтижәлелеге критерие иң яхшы күрсәткече;

$L_i$  - эшчәнлекнең нәтижәлелеге критерие иң начар күрсәткече.

5.6. Эшчәнлек нәтижәлелегенә ( $I_i$ ) нормалаштырылмаган критерие, аның мәгънәсенә кире карап, критерий түбәндәге формула буенча исәпләнә:



$$I_i = 1 - \frac{FI_i - L_i}{L_i - M_i},$$

биредә:

$I_i$  - эшчәнлекнең нәтижәлелеген бәяләүнең нормальләштерелгән  $i$ -нче критерие;

$FI_i$  - эшчәнлекнең нәтижәлелеге критерие фактик күрсәткече;

$M_i$  - эшчәнлекнең нәтижәлелеге критерие иң яхшы күрсәткече;

$L_i$  - эшчәнлекнең нәтижәлелеге критерие иң начар күрсәткече.

5.7. Үлчәү коэффициентлары белән эшчәнлек нәтижәлелеге критерие менән өстенлек дәрәжәсе билгеләнә. Иң өстенлекле критерийга иң зур коэффициент бирелә.

Чагыштырма үлчәү коэффициенты ( $K_i$ ) формула буенча исәпләнә:

$$K_i = \frac{VK_i}{\sum_{i=1}^n VK_i},$$

биредә  $VK_i$  - эшчәнлекнең нәтижәлелеген бәяләүнең  $i$ -нчы критерие коэффициенты.

5.8. Мәгълүмати-методик бүлек хезмәткәрләре эшчәнлегенә нәтижәлелеге критерийлары буенча үлчәү коэффициентларының иң чик күләме 12 нче таблицада китерелгән.

### 12 нче таблица

Предельный совокупный размер весовых коэффициентов по критериям эффективности деятельности работников информационно-методического отдела

N т/б	Вазифа атамасы	Үлчәү коэффициентлар ының иң югары жыелма күләме
1	2	3
Педагогик хезмәткәрләр вазыйфаларының һөнәри-квалификация төркеме		
1	Методист, өлкән методист	55
Структур бүлекчәләр житәкчеләре вазыйфаларының һөнәри-квалификация		

төркеме		
1.	Структур бүлек мөдире: мәгариф хезмәткәрләренең һөнәри квалификация төркеменең белем бирү эшчәнлеген методик һәм мәгълүмати-технологик тәэмин итү буенча тапшырылган дөүлөт вәкаләтләрен гамәлгә ашыручы бүлек	60

5.9. Мәгълүмати-методика бүлеге хезмәткәрләре эшчәнлегенә нәтижәлелеге критерийлары, аларның саллы коэффициентлары оешманы гамәлгә куючы тарафыннан раслана.

5.10. Башкарыла торган эшләрнең сыйфаты өчен кызыксындыру характерындагы түләүләр фонды күләме түбәндәге формула буенча исәпләнә:

$$FOT_k = FOT_{do} \times D_k,$$

биредә:

$FOT_k$  - башкарыла торган эшләрнең сыйфаты өчен түләүгә каралган хезмәт өчен түләү фонды;

$FOT_{do}$ -төп эш урыны буенча хезмәткәрләрнең вазыйфаи окладлары (окладлары, хезмәт хакы ставкалары) буенча мәгълүмати-методик бүлекләр хезмәткәрләренә хезмәт өчен түләү фонды;

$D_k$  - башкарыла торган эшләрнең сыйфаты өчен кызыксындыру характерындагы түләүгә хезмәт өчен түләү фонды өлеше.

Түбәндәге эшләрнең сыйфаты өчен кызыксындыру характерындагы түләүгә хезмәт өчен түләү фондының тәкъдим ителә торган күләме төп эш урыны буенча хезмәткәрләрнең вазыйфаи окладлары (окладлары, хезмәт хакы ставкалары) буенча мәгълүмати-методика бүлеге хезмәткәрләренә хезмәт өчен түләү фондының 26 проценты күләмендә кабул ителә.



Мәгариф хезмәткәрләренә һөнәри квалификация төркеменә белем бирү эшчәнлеген методик һәм мәғлүмати-техник тәмин итү буенча тапшырылган дәүләт вәкаләтләрен гамәлгә ашыручы «Лениногорск муниципаль районы» муниципаль берәмлеге Башкарма комитетының «Мәгариф идарәсе» муниципаль казна учреждениеһе составында мәғлүмати-методик бүлек хезмәткәрләренә хезмәт өчен түләү шартлары турындагы нигезләмәгә 1нче кушымта

Мәғлүмати-методик бүлек хезмәткәрләренә кызыксындыру характерындагы түләүләр бирелә торган дәүләт һәм ведомство бүләкләре исемлеге

№ т/б	Мактаулы исеме, бүләкләү
1	2
Советлар Социалистик Республикалары Союзы, Бәйсез Дәүләтләр берлеге составында Россия Федерацияһе, Татарстан Республикаһы, Советлар Социалистик Республикалары Берлеге, Берләшкән Дәүләтләр берлеге составындагы дәүләт бүләкләре	
1. Россия Федерацияһенең мактаулы исемнәре	
1.1.	Россия Федерацияһенең халыҡ уҡытучыһы
1.2.	Россия Федерацияһенең атказанған уҡытучыһы
1.3.	Россия Федерацияһенең атказанған фән эшлеклесе
1.4.	Россия Федерацияһенең атказанған юғары мәктәп хезмәткәре
1.5.	Россия Федерацияһенең атказанған житештерү буенча белем бирү мастеры
1.6.	Россия Федерацияһенең атказанған физик культура хезмәткәре
1.7.	Россия Федерацияһенең атказанған мәдәният хезмәткәре
1.8.	Россия Федерацияһенең атказанған рәссамы
1.9.	Россия Федерацияһенең атказанған икътисадчыһы
2. Совет Социалистик Республикалар Союзының мактаулы исемнәре	
2.1.	СССРның халыҡ уҡытучыһы
3. Советлар Социалистик Республикалары Союзы, Бәйсез Дәүләтләр берлеге (БДБ) составында союздаш республикаларның мактаулы исемнәре	
3.1.	Атказанған физкультура һәм спорт эшлеклесе
3.2.	Атказанған спорт эшлеклесе
3.3.	Атказанған физик культура эшлеклесе
3.4.	Атказанған физик культура һәм спорт хезмәткәре
3.5.	РСФСРның атказанған тренеры

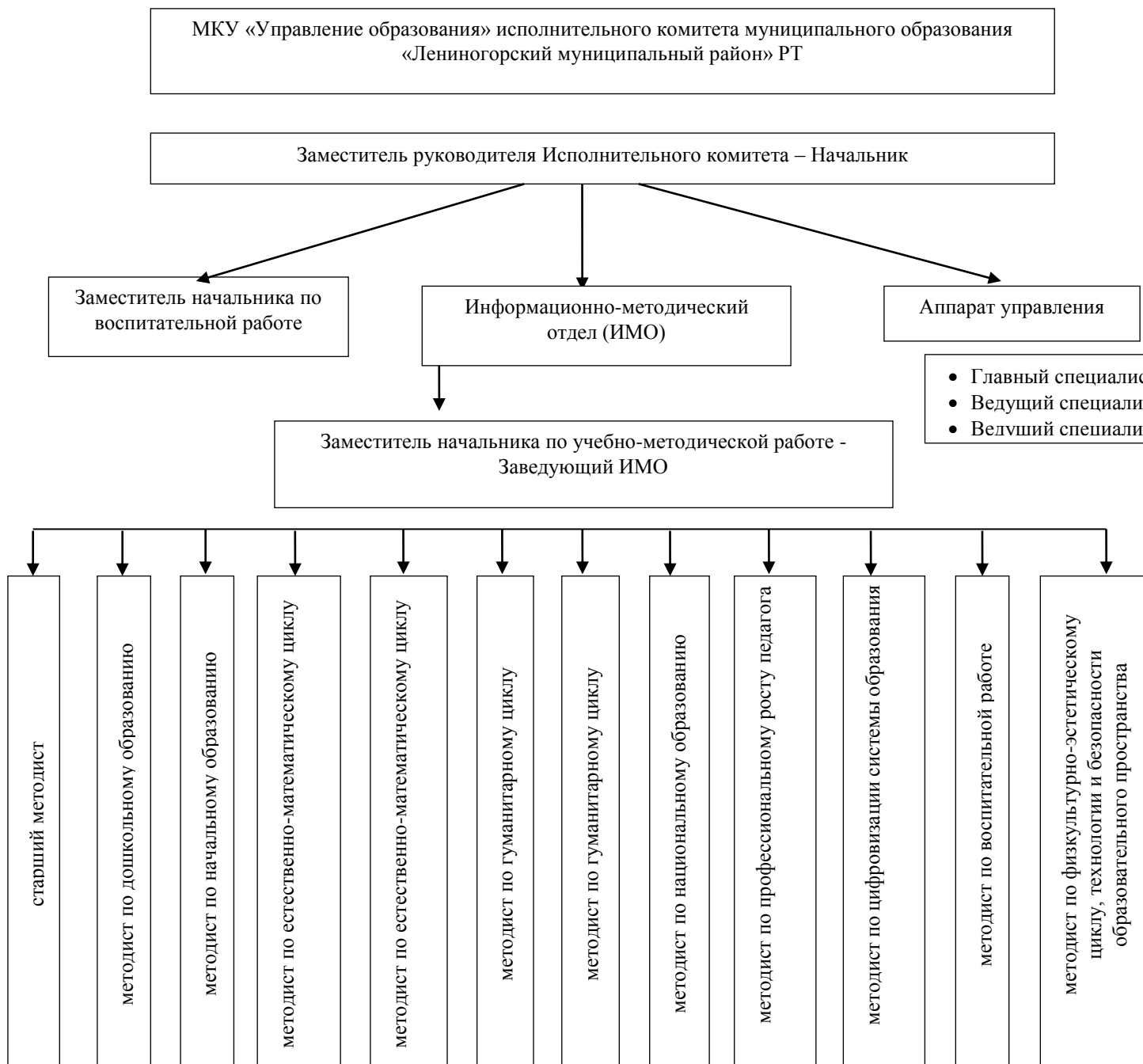
3.6.	РСФСР мәктәбе атказанган укытучысы
3.7.	Атказанган һөнәри-техник белем бирү укытучысы
3.8.	Атказанган һөнәри-техник белем бирү мастеры
3.9.	Атказанган һөнәри-техник белем бирү хезмәткәре
3.10.	Атказанган укытучы
3.11.	Югары мәктәпнең атказанган хезмәткәре
3.12.	Атказанган халык мәгарифе хезмәткәре
3.13.	Югары мәктәпнең атказанган эшлеклесе
3.14.	Атказанган фән һәм техника эшлеклесе
3.15.	Атказанган фән эшлеклесе
4. Совет Социалистик Республикалары Союзы, Бәйсез Дәүләтләр берлеге (БДБ) составында автономияле республикаларның мактаулы исемнәре	
4.1.	Атказанган физкультура һәм спорт эшлеклесе
4.2.	Атказанган физик культура һәм спорт хезмәткәре
4.3.	Атказанган мәктәп эшлеклесе
4.4.	Атказанган мәктәп укытучысы
4.5.	Атказанган һөнәри-техник белем бирү укытучысы
4.6.	Атказанган һөнәри-техник белем бирү мастеры
4.7.	Атказанган һөнәри-техник белем бирү хезмәткәре
4.8.	Югары мәктәпнең атказанган хезмәткәре
4.9.	Атказанган фән һәм мәдәният эшлеклесе
4.10.	Атказанган мәдәният хезмәткәре
4.11.	Атказанган фән һәм техника эшлеклесе
4.12.	Атказанган фән эшлеклесе
5. Татарстан Республикасының мактаулы исемнәре	
5.1.	Татарстан Республикасының халык укытучысы
5.2.	Татарстан Республикасының атказанган мәктәп укытучысы
5.3.	Татарстан Республикасының атказанган укытучысы
5.4.	Татарстан Республикасының атказанган фән эшлеклесе
5.5.	Татарстан Республикасының атказанган югары мәктәп хезмәткәре
5.6.	Татарстан Республикасының атказанган физик культура хезмәткәре
5.7.	Татарстан Республикасының атказанган мәдәният хезмәткәре
5.8.	Татарстан Республикасының атказанган икътисадчысы
Россия Федерациясенен, Татарстан Республикасының, Советлар Социалистик Республикалары берлегенен, Россия Советлар Федератив Социалистик Республикасының кызыксындыру характерындагы түләүләр күрсәтелә торган ведомство (тармак) бүләкләре	
1. Россия Федерациясе Мәгариф һәм фән Министрлыгы (Россия Федерациясе Мәгариф Министрлыгы)	
1.1.	Россия Федерациясенен мактаулы гомуми белем бирү хезмәткәре
1.2.	Россия Федерациясенен мактаулы башлангыч һөнәри белем бирү хезмәткәре
1.3.	Россия Федерациясенен мактаулы урта һөнәри белем бирү

	хезмэткәре
1.4.	Россия Федерациясенең мактаулы югары һөнәри белем бирү хезмэткәре
1.5.	Россия Федерациясенең мактаулы фән һәм техника хезмэткәре
1.6.	Россия Федерациясенең мактаулы яшьләр сәясәте өлкәсе хезмэткәре
1.7.	Студентларның фәнни-тикшеренү эшен үстерү өчен
2. РСФСР Халык мәгарифе министрлыгы, СССР Мәгариф министрлыгы (РСФСР)	
2.1.	«СССР мәгариф отличнигы» билгесе
2.2.	«Халык мәгарифе отличнигы» билгесе
2.3.	«СССРның һөнәри-техник белем отличнигы» билгесе
2.4.	«РСФСР һөнәри-техник белем отличнигы» билгесе
2.5.	«Россия Федерациясе һөнәри-техник белем отличнигы» билгесе

---

«Лениногорск муниципаль  
районы» муниципаль берәмлеге  
Башкарма комитетының 2022  
елның 30 мартындагы 265  
номерлы карарына 2 нче кушымта

Татарстан Республикасы «Лениногорск муниципаль районы» муниципаль  
берәмлеге Башкарма комитетының «Мәгариф идарәсе» муниципаль казна  
учреждениесе структурасы



«Лениногорск муниципаль районы» муниципаль берәмлеге Башкарма комитетының 2022 елның 30 мартындагы 265 номерлы карары белән расланды

Татарстан Республикасы «Лениногорск муниципаль районы» муниципаль берәмлеге Башкарма комитетының «Мәгариф идарәсе» МКУ штат расписаниесе

№	Вазыйфасы (белгечлеге, һөнәр)	Штат берәмлекләре саны
1	Татарстан Республикасы «Лениногорск муниципаль районы» муниципаль берәмлеге Башкарма комитетының «мәгариф идарәсе» МКУ начальнигы – Башкарма комитет житәкчесе урынбасары	1
2	Тәрбия эшләре буенча идарә башлыгы урынбасары	1
3	Баш белгеч	1
4	Әйдәп барыч белгеч	2
5	Укыту-методик эш буенча начальник урынбасары-мәгълүмати-методик бүлек мөдире (ИМО)	1
6	Өлкән методист	1
7	Методист	11
	Барлығы	18