



ПОСТАНОВЛЕНИЕ

31.03.2022

с. Верхний Услон

КАРАР

335

Педагогик хезмәткәрләр һөнәри квалификация төркеменең белем бирү эшчәнлеген методик һәм мәгълүмати-техник тәэмин итү буенча тапшырылган дәүләт вәкаләтләрән гамәлгә ашыручы «Татарстан Республикасы Югары Ослан муниципаль районы мәгариф бүлеге» муниципаль казна учреждениесе составындагы мәгълүмати-методик бүлек хезмәткәрләренә хезмәт өчен түләү шартлары турындагы нигезләмәне раслау хакында

«Татарстан Республикасында муниципаль берәмлекләрнең жирле үзидарә органнарына мәгариф өлкәсендә Татарстан Республикасының аерым дәүләт вәкаләтләрән бирү турында» 2006 елның 22 февралендәге 15-ТРЗ номерлы Татарстан Республикасы Законы, «Россия Федерациясендә жирле үзидарә оештыруның гомуми принциплары турында» 2003 елның 6 октябрәндәге 131-ФЗ номерлы Федераль законның 7 статьясындагы 2 өлеше һәм «Татарстан Республикасы Югары Ослан муниципаль районы» муниципаль берәмлеге Уставы нигезендә, Татарстан Республикасы Югары Ослан муниципаль районы Башкарма комитеты

КАРАР БИРӨ:

1. Педагогик хезмәткәрләр һөнәри квалификация төркеменең белем бирү эшчәнлеген методик һәм мәгълүмати-техник тәэмин итү буенча тапшырылган дәүләт вәкаләтләрән гамәлгә ашыручы «Татарстан Республикасы Югары Ослан муниципаль районы мәгариф бүлеге» муниципаль казна учреждениесе составындагы мәгълүмати-методик бүлек хезмәткәрләренә хезмәт өчен түләү шартлары турындагы нигезләмәне расларга (1 нче кушымта).

2. «Татарстан Республикасы Югары Ослан муниципаль районы мәгариф бүлеге» муниципаль казна учреждениесе составындагы мәгълүмати-методик бүлек структурасын расларга (2 нче кушымта).

3. «Татарстан Республикасы Югары Ослан муниципаль районы мәгариф бүлеге» муниципаль казна учреждениесе составындагы мәгълүмат-методика бүлегенең штат расписаниесен расларга (3 нче кушымта).

4. Әлеге карар Татарстан Республикасы муниципаль берәмлекләре Порталындагы районның рәсми сайтында Интернет мәгълүмат-телекоммуникация челтәрәндә рәсми басылып чыккан көненнән үз көченә керә һәм 2022 елның 1 мартыннан барлыкка килгән хокук мөнәсәбәтләренә кагыла.

5. Әлеге карарның үтәлешен тикшереп торуну «Татарстан Республикасы Югары Ослан муниципаль районы мәгариф бүлеге» МКУ башлыгына йөкләргә.

Житәкче

И.И.Шакиров

Өзерләде һәм бастырды
В. В. Касыймов, 5 нөсхәдә

Педагогик хезмәткәрләр һөнәри квалификация төркеменең белем бирү эшчәнлеген методик һәм мәгълүмати-техник тәэмин итү буенча тапшырылган дөүләт вәкаләтләрен гамәлгә ашыручы «Татарстан Республикасы Югары Ослан муниципаль районы мәгариф бүлеге» муниципаль казна учреждениесе составындагы мәгълүмати-методик бүлек хезмәткәрләренә хезмәт өчен түләү шартлары турындагы нигезләмә

I. Гомуми нигезләмәләр

1. Әлеге Нигезләмә мәгълүмати-методик бүлек хезмәткәрләренә окладларын формалаштыру тәртибен, компенсация һәм кызыксындыру характерындагы түләүләр шартларын һәм күләмнәрен, шулай ук аларны билгеләү критерийларын билгели.

2. Әлеге Нигезләмәдә түбәндәге төшенчәләр һәм билгеләмәләр кулланыла: хезмәткә түләү системасы - хезмәткәрләргә хезмәт өчен түләүнең шартларын һәм күләмнәрен билгели торган нормалар жыелмасы, шул исәптән база окладлары, хезмәт хакының база ставкалары, вазыйфаи окладлары күләмнәрен дә кертеп, шулай ук Россия Федерациясенең һәм Татарстан Республикасының федераль закон һәм башка норматив хокукий актлары нигезендә билгеләнгән кызыксындыру характерындагы түләүләр;

нигез оклады - башкарыла торган эшләрнең катлаулылыгына карап, календарь ай өчен хезмәт (вазыйфаи) бурычларын үтәгән өчен йә хезмәт нормасы өчен (атнага (елга) педагогик эш нормасы өчен) билгеләнгән хезмәткәрнең хезмәт хакы ставкасы, башкарыла торган эшләрнең кызыксындыру характерындагы түләүләргә исәпкә алмыйча, хезмәт хакы ставкасы;

вазыйфаи оклад - стимуллаштыручы түләүләргә исәпкә алмыйча, календарь ай өчен хезмәт (вазыйфаи) бурычларын үтәү өчен хезмәткә түләүнең беркетелгән күләме;

хезмәт хакы (хезмәткәрнең хезмәт хакы) - хезмәткәрнең квалификациясеннән, катлаулылыгыннан, башкарыла торган эшнең күләменнән, сыйфатыннан һәм шартларыннан чыгып, хезмәт өчен түләү, шулай ук кызыксындыру характерындагы түләүләр;

стимуллаштыру характерындагы түләүләр - өстәмә түләүләр һәм стимуллаштыручы характердагы өстәмәләр, премияләр һәм башка кызыксындыру түләүләре.

3. Мәгариф хезмәткәрләре вазыйфаларының һөнәри квалификация төркемнәре хезмәткәрләренә хезмәт хакы (хезмәткәр хезмәте өчен түләү), вазыйфаи окладлардан чыгып, билгеләнә;

стимуллаштыру характерындагы түләүләр.

Премияль һәм башка бүләкләү түләүләре төп эш урыны һәм төп вазыйфасы (укытучылар һәм укытучылар вазыйфасын биләгән хезмәткәрләрдән тыш) хезмәткәрләренә, юбилей даталары, мактау билгеләре, рәхмәт хатлары, дөүләт бүләкләре алу һәм «Татарстан Республикасы Югары Ослан муниципаль районы мәгариф бүлеге» МКУның локаль актлары һәм коллектив шартнамәләре белән билгеләнгән башка нигезләрдә билгеләнә.

Эш нәтижәләре буенча премияль һәм башка кызыксындыру түләүләренә күләме, тәртибе һәм шартлары «Татарстан Республикасы Югары Ослан муниципаль районы мәгариф бүлеге» МКУ локаль актлары белән билгеләнә.

4. Мәгариф хезмәткәренең профил буенча эш стажы артуга, белем алуга яисә белем алу турында документлар торгызылуга, квалификация категориясе бирелүгә, мактаулы исем бирүгә, еллык яисә бүтән отпускта булу чорында, вакытлыча хезмәткә сәләтсезлек чорында, шулай ук аның эчендә уртача хезмәт хакы сакланып калган башка чорларда хезмәткә түләү билгеләре белән бүләкләнүгә бәйле рәвештә хезмәткә түләү күләме үзгәрүгә хокукы барлыкка килгәндә, аның хезмәте өчен түләү күләме күрсәтелгән чорлар тәмамланганнан соң үзгәрә.

5. «Татарстан Республикасы Югары Ослан муниципаль районының Мәгариф бүлеге» МКУ житәкчесе:

мәгълүмат-методика бүлеге хезмәткәрләренең хезмәт хакы (вазыйфаи окладлары) күләмнәре билгеләнә торган мәгариф һәм эш стажын (белгечлек буенча, билгеле бер вазыйфада эшләр) һәм башка нигезләрне тикшерә;

ел саен тарификацион исемлекләрне мәгълүмат-методика бүлеге хезмәткәрләренә төзи һәм раслый;

мәгълүмати-методик бүлек хезмәткәрләренең хезмәт хакы күләмен вакытында һәм дәрәс билгеләү өчен җаваплы.

II. Мәгариф хезмәткәрләренең һөнәри квалификация төркеменең белем бирү эшчәнлеген методик һәм мәгълүмати-технологик тәэмин итү буенча тапшырылган дәүләт вәкаләтләрен гамәлгә ашыручы мәгълүмати-методик бүлек хезмәткәрләренә база окладларын билгеләү

1. «Татарстан Республикасы Югары Ослан муниципаль районы мәгариф бүлеге» МКУ структурасындагы мәгълүмат-методика бүлеге хезмәткәрләренең нигез окладлары түбәндәге күләмнәрдә билгеләнә:

Квалификация дәрәжәсе	Вазифа атамасы	Айга нигез оклады күләме, сум		
		төп гомуми белем, урта гомуми белем	квалификацияле эшчеләр (хезмәткәрләр) әзерләү программалары буенча урта һөнәри белем, урта звено белгечләрен әзерләү программалары буенча урта һөнәри белем, тулы булмаган югары белем	аттестацияне уңышлы үткән затка “бакалавр”, “магистр” яисә “дипломлы белгеч” бирү белән расланган югары һөнәри белем бирү
1	2	3	4	5
Педагогик хезмәткәрләр вазифаларының һөнәри-квалификация төркеме				
Өченче квалификация дәрәжәсе	Методист	-	-	16732,0
Дүртенче квалификация дәрәжәсе	Өлкән методист	-	-	16736,0
Структур бүлекчеләр житәкчеләре вазифаларының һөнәри-квалификация төркеме				
Беренче квалификация дәрәжәсе	Структур бүлек мөдире: мәгариф хезмәткәрләренең һөнәри квалификация төркеменең белем бирү эшчәнлеген методик һәм мәгълүмати-технологик тәэмин итү буенча тапшырылган дәүләт вәкаләтләрен гамәлгә ашыручы бүлек.	-	-	16864,0

2. Бергә эшләүче методик бүлек хезмәткәрләренең хезмәтенә түләү, шулай ук тулы булмаган эш вакыты шартларында, эшләнелгән вакытка пропорциональ рәвештә яисә башкарылган эш күләменә карап башкарыла. Төп вазыйфа буенча, шулай ук бергә урнаштыру тәртибендә урнашкан вазыйфа буенча хезмәт хакы күләмнәрен билгеләү һәр вазыйфа буенча аерым башкарыла.

III. Мәгълүмат-методика бүлеге хезмәткәрләренең хезмәт хакының нигез ставкасы өчен сәгать нормасы (база оклады)

1. Мәгълүмати-методик бүлек хезмәткәрләренең эш вакытының (хезмәт хакы ставкасы өчен эш сәгатьләре нормасының) дәвамлылыгы Россия Федерациясә Хезмәт кодексы белән билгеләнә.

IV. Мәгълүмат-методика бүлеге хезмәткәрләренең вазыйфаи окладларын формалаштыру тәртибе

O_d 1. Мәгълүмати-методик бүлек хезмәткәрләренең (вазыйфаи оклады) түбәндәге формула буенча исәпләнә:

$$O_d = O_b \times S \times K$$

биредә:

O_b - әлеге Нигезләмәнең II бүлеге нигезендә кабул ителә торган мәгълүмат-методика бүлеге хезмәткәрләренең төп оклады күләме;

S - асылда эшләнгән вакыт (ставка);

K - педагогик хезмәткәрләр вазыйфаларының һөнәри квалификация төркеменә (методист, өлкән методист) керә торган Югары Ослан муниципаль районы мәгариф хезмәткәрләренең һөнәри квалификация төркеменә белем бирү эшчәнлеген методик һәм мәгълүмати-техник тәмин итү буенча тапшырылган дәүләт вәкаләтләрен гамәлгә ашыручы мәгълүмати-методик бүлек хезмәткәрләре өчен тармакның өстенлеген арттыра торган коэффициенты (методист, өлкән методист) -1,8; структур бүлекчәләр житәкчеләренең вазыйфалары һөнәри квалификация төркемнәренә (структур бүлек мөдире) 2 тигез кабул ителә.

V. Кызыксындыру характерындагы түләүләр

1. Хезмәткәрләргә хезмәтнең сыйфат нәтижәсенә стимуллаштыруга, шулай ук башкарылган эш өчен бүләкләүгә юнәлдерелгән түләүләр стимуллаштыручы характердагы түләүләргә керә.

2. Кызыксындыру характерындагы түләүләр түбәндәгеләрне үз эченә ала:

квалификация категориясә өчен түләүләр;

дәүләт бүләкләре булган өчен түләүләр;

профиль буенча эш стажы өчен түләүләр;

премия һәм башка кызыксындыру түләүләре;

башкарылган эшләрнең сыйфаты өчен түләүләр.

3. Мәгълүмати-методик бүлек хезмәткәрләренә кызыксындыру характерындагы түләүләр күләме һәм тәртибе:

3.1. B_{kk} Квалификация категориясә өчен түләүләр () мәгълүмати-методик бүлек хезмәткәрләренә, аларда гамәлдәге квалификация категориясә булганда, квалификация категориясенә гамәлдә булу срогы чикләрендә бирелә һәм түбәндәге формула буенча исәпләнә:

$$B_{kk} = O_d \times D_{kk},$$

биредә:

O_d - мәгълүмат-методика бүлеге хезмәткәрләренең вазыйфаи оклады;

D_{kk} - квалификация категориясе өчен өстәмәләр күләме.

Квалификация категориясе өчен өстәмәләр күләме 1 нче таблицада китерелгән.

1 нче таблица

Квалификация категориясе өчен өстәмә түләүләр күләме

Вазифасы	Квалификация категориясе	Өстәмәләр, процентлар күләме
Педагогик хезмәткәрләр вазыйфаларының һөнәри-квалификация төркеме		
Методист	Беренче квалификация категориясе	8,5
	югары квалификация категориясе	12,5
Өлкән методист	Беренче квалификация категориясе	8,5
	югары квалификация категориясе	12,5

3.2 Квалификация категориясе өчен түләүләр билгеләү (үзгәртү) аттестация комиссиясе тарафыннан уңай карар кабул ителгән көннән башкарыла.

B_{pz} 3.3 Совет Социалистик Республикалары Союзы составында Россия Федерациясенең, Советлар Социалистик Республикалары Союзының, союздаш һәм автономияле республикаларның дәүләт бүләкләре булган өчен түләүләр (педагогик хезмәткәрләренең һәм структур бүлекчеләр житәкчеләренең һөнәри квалификация төркемнәренә керә торган мәгариф хезмәткәрләре вазыйфалары буенча бирелә һәм түбәндәге формула буенча исәпләнә:

$$B_{pz} = O_d \times D_{pz},$$

биредә:

O_d - мәгълүмат-методика бүлеге хезмәткәрләренең вазыйфаи оклады;

D_{pz} - дәүләт бүләкләре булган өчен өстәмә күләме.

Россия Федерациясенең, Совет Социалистик Республикалар Союзының, Совет Социалистик Республикалар Союзы составындагы союздаш республикаларның дәүләт бүләкләренә ия булган өчен өстәмә түләү күләме 7 процентны тәшкил итә.

Татарстан Республикасы дәүләт бүләкләре (Татарстан Автономияле Совет Социалистик Республикасы) булган өчен өстәмә күләме 6 процент тәшкил итә.

Россия Федерациясенең, Россия Совет Федератив Социалистик Республикасының, Татарстан Республикасының, Совет Социалистик Республикалары Союзының, Совет Социалистик Республикалары Союзы составындагы союздаш республикаларның тармак бүләкләренә ия булган өчен өстәмә түләү күләме 4 процентны тәшкил итә.

Россия Федерациясенең Мактау грамотасына ия булган өчен өстәмә түләү күләме 2

процентны тәшкил итә. Россия Федерациясенең Мактау грамотасы булган өчен өстәмә түләү Россия Федерациясе Мәгариф Министры (Россия Федерациясе Мәгариф һәм фән Министры, Россия Федерациясе Мәгариф Министры) боерыгы белән Россия Федерациясе Мәгариф Министрлыгының (Россия Федерациясе Мәгариф һәм фән Министрлыгы, Россия Федерациясе Мәгариф Министрлыгы) ведомство бүләкләре белән бүләкләү тәртибенә ярашлы рәвештә билгеләнә.

Татарстан Республикасының "Мәгарифтәге казанышлары өчен" күкрәк тамгасы булган өчен өстәмә түләү күләме 2 процент тәшкил итә. Татарстан Республикасының "Мәгарифтәге казанышлары өчен" күкрәк тамгасы булган өчен өстәмә түләү Татарстан Республикасы мәгариф һәм фән министры (Татарстан Республикасы мәгариф министры) боерыгы нигезендә билгеләнә.

Мәгариф хезмәткәрләренә тиешле түләүләр бирелә торган дәүләт һәм ведомство бүләкләре исемлеге әлеге Нигезләмәнең 1 нче кушымтасында китерелгән.

Дәүләт бүләкләре булган өчен түләүләр дәүләт бүләге бирелгән көннән билгеләнә. Ике һәм аннан да күбрәк дәүләт бүләкләренә ия булган мәгариф хезмәткәрләренә алар өчен түләү мәгариф хезмәткәренәң сайлавы буенча дәүләт бүләкләренәң берсе буенча билгеләнә.

3.4. B_s Профиль буенча эш стажы өчен түләүләр () һөнәри-квалификация төркемнәре һәм квалификация дәрәжәләре киселешендә стаж буенча төркемнәр буенча билгеләнә һәм, профиль буенча эш озынлыгына карап, түбәндәге формула буенча исәпләнә:

$$B_s = O_d \times D_s,$$

биредә:

O_d - мәгълүмати-методик бүләкләр хезмәткәрләренәң вазыйфаи оклады;

D_s - профиль буенча эш стажы өчен өстәмәләр күләме.

Профиль буенча стажга өстәмә түләү күләме 3 нче таблицада китерелгән.

3 нче таблица

Профиль буенча эш стажы өчен өстәмәләр күләме

Вазифасы	Квалификацион дәрәжә	Стаж буенча төркем	Өстәмәләр күләме, процент
1	2	3	4
Методист, өлкән методист, аерымланган структур бүлек мөдире		2 елдан 6 елга кадәр	2,0
		6 елдан 10 елга кадәр	3,0
		10нан 15елга кадәр	3,5
		15 елдан артык	4,0

3.5. Эш стажын үзгәрткәндә профиль буенча эш стажына түләүләр билгеләү (үзгәртү) стажга, стажны раслаучы документлар оешмада булса, эш стажы өчен түләү күләмен билгеләүгә, арттыруга хокук бирә торган стажга ирешкәннән соң яисә стажны раслый торган кирәкле документ бирелгән көннән башкарыла.

3.6. Педагогик эш стажына 4 нче таблица нигезендә мәгариф һәм башка оешмаларда

Мәгариф хезмәткәрләренең педагогик стажына кертелә торган оешмалар һәм вазыйфалар исемлеге

Оешманың исеме	Вазифа атамасы
1	2
<p>Белем бирү оешмалары (шул исәптән югары белем бирү оешмалары, югары (урта) хәрби белем бирү оешмалары, өстәмә һөнәри белем (белгечләрнең квалификациясен күтөрү) оешмалары; медицина оешмалары һәм социаль хезмәт күрсәтү оешмалары, балалар йортлары, шифаханәләр, клиникалар, поликлиникалар, хастаханәләр һ.б., шулай ук өлкәннәр өчен оешмаларда балалар өчен бүлекләр, палаталар</p>	<p>Укытучылар, дефектолог укытучылар, логопед укытучылар (логопедлар), оештыручы укытучылар (тормыш иминлеге нигезләре, тормыш эшчәнлеге, кризиска кадәрге әзерлек нигезләре), физик тәрбия җитәкчеләре, өлкән мастерлар, житештерү мастерлары (шул исәптән транспорт чаралары йөртүчегә өйрәтү, авыл хужалыгы машиналарында эшләү, язучы машиналарда эшләү һәм башка оештыру техникасында эшләү), өлкән методистлар, методистлар, инструкторлар, методик-методистлар (шул исәптән физик культура һәм спорт буенча инструкторлар), концертмейстерлар, музыка җитәкчеләре, тәрбиячеләр, өлкән укытучылар, класс укытучылары, педагоглар, педагог-укытучылар, уку-укыту процесслары, мәктәпкәчә белем бирү укытучылары, өлкән тренерлар - укытучылар, тренерлар - укытучылар, өлкән вожатыйлар (пионервожатыйлар), физкультура буенча инструкторлар, хезмәт буенча инструкторлар, директорлар (начальниклар, мөдирләр), директор урынбасарлары (башлыklar, мөдирләр), укыту, укыту-тәрбия, укыту-житештерү, тәрбия, мәдәни-тәрбия эшләре, житештерү буенча укыту (эш), чит телләр, укыту-очу әзерлеге, гомуми белем бирү, режим буенча инструкторлар, уку-укыту бүлеге мөдирләре, практика, укыту-консультация пунктлары, логопед пунктлары, интернатлар, бүлекләр, лабораторияләр, уку-укыту эшчәнлеге белем бирү (тәрбия) процессы, методик тәэмин ителеш белән бәйлә булган кабинетлар, секцияләр, филиаллар, курслар һәм башка структур бүлекчәләр; режим буенча өлкән дежурлар, режим буенча дежурлар, аккомпаниаторлар, культорганизаторлар, экскурсоводлар;</p>

	профессор-укытучылар составы;
Барлык исемдәге методик (укыту-методик) оешмалар (ведомство буйсынуындагы булуына бәйсез рәвештә)	Житәкчеләр, аларның урынбасарлары, мәдирләр: секторлар, кабинетлар, лабораторияләр, бүлекләр; эшчәнлекләре методик тәэмин ителеш белән бәйле фәнни хезмәткәрләр; өлкән методистлар, методистлар
Мәгариф белән идарә итү органнары һәм мәгариф оешмалары житәкчелеген гамәлгә ашыручы органнар (структур бүлекчәләр)	Житәкчеләр, инспектор, методик вазыйфалар, инструкторлык, шулай ук белгечләрнең башка вазыйфалары (икътисадый, финанс, хужалык эшчәнлегә, төзелеш, тәэмин итү, эш башкару белән бәйле вазыйфаларда эштән тыш)
Производствода кадрлар әзерләү һәм квалификациясен күтәрү мөһимләре белән шөгыльләнүче оешмалар, министрлыктар (ведомстволар) бүлекчәләре (бюролары), кадрлар бүлекләре	Эшчәнлегә квалификация әзерләү һәм күтәрү мөһимләре белән бәйле штатлы укытучылар, производствода эшчеләрне житештерү осталары, житәкче, инспектор, инженер, методик вазыйфалар
РОСТО (ДОСААФ) һәм гражданныр авиациясе мәгариф оешмалары	Житәкче, команда-очучы, команда-инструкторлык, инженер-инструктор, инструктор һәм укытучылар составы, житештерү осталыгы, инженер-инструктор-методистлар, инженерлар-очучы-методистлар
Оешмалар, торак-эксплуатация оешмалары, яшьләр торак комплекслары, балалар кинотеатрлары, яшь тамашачы театрлары, курчак театрлары, балалар һәм яшүсмерләр белән эшләү буенча мәдәни-агарту оешмалары	Тәрбиячеләр, педагог-оештыручылар, педагог-психологлар (психологлар), укытучылар, өстәмә белем бирү педагоглары (түгәрәкләр житәкчеләре), инструкторлар һәм методист инструкторлар, тренер-укытучылар һәм балалар һәм яшүсмерләр белән эшләү буенча башка белгечләр, балалар бүлекләре, секторлар мәдирләре
Төзәтү колонияләре, тәрбия колонияләре, тикшерү изоляторлары һәм төрмәләре, дөвалау-төзәтү оешмалары	Педагогика белеме булган очракта, эш (хезмәт) тәрбия эшләре буенча житәкче урынбасары, отряд башлыгы, өлкән инспектор, гомуми белем бирү (укыту) буенча инспектор, өлкән инспектор-методист һәм инспектор-методист, житештерү-техник өйрәнү буенча өлкән инженер һәм инженер, житештерү буенча өлкән мастер һәм мастер, каравыл һәм режим буенча өлкән инспектор, укыту-техник кабинет мәдире, психолог.

Искәрмә:

Педагогик эш стажына түбәндәгеләр керә:

Татарстан Республикасы сәламәтлек саклау оешмаларының оештыру-методик бүлеге методистлары, өлкәннәр өчен социаль хезмәт күрсәтүне гамәлгә ашыручы медицина

оешмаларында һәм оешмаларында укытучылар-дефектологлар, логопедлар, тәрбиячеләр сыйфатында эшләү вакыты;

башка оешмаларда эшләү вакыты, СССР һәм Россия Федерациясе Кораллы Көчләрендә хезмәт итү, югары белем бирү мәгариф оешмаларында һәм урта звено белгечләрен әзерләү программалары буенча һөнәри белем бирү оешмаларында түбәндәге тәртиптә:

Педагогика хезмәткәрләренә педагогик эш стажына бернинди шартларсыз һәм чикләүләрсез санала:

контракт буенча хәрби хезмәттә булу вакыты бер эш көне өчен хәрби хезмәтнең бер көне өчен, ә чакырылыш буенча хәрби хезмәттә булу вакыты - ике эш көне өчен бер хәрби хезмәт көне;

фильмотека мөдире һәм фильмотека методисты вазифасында эшләү вакыты;

Педагогик эш стажына педагогик хезмәткәрләргә, аерым-аерым алынган бу чорларга да, шулай ук тулаем алганда да туры килгән һәм алар артыннан турыдан-туры педагогик эшчәнлек алып барган очракта, түбәндәге вакыт чорлары санала:

СССР һәм Россия Федерациясе Кораллы Көчләрендә офицерлар, сержант, өлкән составлар, прапорщиклар һәм мичманнар вазыйфаларында хезмәт итү вакыты (шул исәптән Эчке эшләр министрлыгы гаскәрләрендә, гаскәрләрдә һәм куркынычсызлык органнарында), контракт буенча һәм чакырылыш буенча хәрби хезмәттә булу вакытыннан тыш;

Россия Федерациясе халык мәгарифе һәм фән хезмәткәрләре һөнәр берлегенә (агарту, югары мәктәп һәм фәнни оешмалар) территорияль оешмалары (комитетлары, комитетлары, советлары) аппаратларында житәкче, инспектор, инструктор һәм башка вазыйфаларында эшләү вакыты; һөнәр берлекләре органнарында сайланулы вазыйфаларда; балалар фондының педагогик жәмгыятьләрендә һәм идарәләрендә инструкторлык һәм методик вазыйфаларда; Укытучы йорты директоры (мөдире) вазифасында (халык мәгарифе хезмәткәре, һөнәри белем бирү хезмәткәре); балигь булмаганнар эшләре һәм аларның хокукларын яклау комиссияләре яисә балигь булмаганнарны социаль-хокук саклау бүлекләрендә, эчке эшләр органнарының хокук бозуларын кисәтү (инспекцияләре, балалар бүлмәләре) бүлекчәләрендә.

3.7. Педагогик хезмәткәрләрнең түбәндәге категорияләре педагогик эш стажына СССР һәм Россия Федерациясенә Кораллы Көчләрендә белем бирү оешмасында эш профиленә яисә укыту предметы профиленә (курс, дисциплина, түгәрәккә) ярашлы белгечлек (һөнәр) буенча хезмәт итү вакыты һәм вакыты исәпләнә:

укытучы-оештыручыларга (тормыш иминлеге нигезләре, хәрби әзерлекләргә);

укытучыларга һәм физик тәрбия укытучыларына, физик тәрбия житәкчеләренә, физкультура инструкторларына, инструктор-методистларга (өлкән инструктор-методистларга), тренер-укытучыларга (өлкән тренерлар-укытучыларга);

укытучыларга, хезмәт (һөнәри) укыту укытучыларына, технологияләргә, сызымнарга, рәсем сәнгәтенә, информатикага, махсус дисциплиналарга, шул исәптән аерым фәннәрне тирәнтен өйрәтүче гомуми белем бирү оешмаларының (сыйныфларының) махсус дисциплиналарына; өстәмә белем бирү педагогларына;

эксперименталь белем бирү оешмаларының педагогик хезмәткәрләренә;

педагог-психологларга;

методистларга;

музыка һәм сәнгать гомуми белем бирү оешмаларының махсус дисциплиналары укытучыларына.

3.8. Мәктәпкәчә мәгариф оешмаларының, бала йортларының тәрбиячеләренә (өлкән тәрбиячеләренә) педагогик стажга мәктәпкәчә мәгариф оешмаларының ясле төркеме шәфкать туташы, бала йортларының даими шәфкать туташы вазифасында эшләү вакыты, ә ясле төркемнәр тәрбиячеләренә - медицина вазыйфаларында эшләү вакыты кертелә.

Тәрбияче һәм кече тәрбияче ярдәмчесе вазифасында эшләү вакыты, әлеге вазыйфаларда эшләү чорында хезмәткәрнең педагогик белеме булса яисә югары белем бирү яисә һөнәри белем бирү оешмасында укыса, педагогик эш стажына исәпләнә.

Оешма хезмәткәрләренә, сөгәтләр түләү шартларында төп эшеннән тыш башкарылган

мәгариф оешмаларында педагогик эш вақыты (бер яисә берничә мәгариф оешмасында), уку елында 180 сәгатътән дә ким булмаган күләмдәге педагогик стажга кертелә.

Шул ук вақытта педагогик стажга педагогик эш башкарган айлар гына исәпләнә.

СССР һәм Россия Федерациясе Кораллы Көчләрендә эшне һәм хезмәтне оештыру турындагы карар, укуту предметын (курс, дисциплина, түгәрәкне) профсоюз органы белән килештереп, мәгариф оешмасы житәкчесе тарафыннан кабул ителә.

4. Премияль һәм башка бүләкләү түләүләре төп эш урыны һәм төп вазыйфасы буенча мәгълүмат-методика бүлеге хезмәткәрләренә билгеле бер вақыт (ай, квартал, ел) чорында, юбилей даталарына, аерымлык билгеләре, рәхмәт хатлары, грамоталар, дәүләт бүләкләре алуға һәм оешманың локаль актларында һәм коллектив шартнамәләрендә билгеләнгән башка нигезләрдә билгеләнә.

Эш нәтижәләре буенча премия һәм башка бүләкләү түләүләрен башкару күләме, тәртибе һәм шартлары оешманың локаль актлары һәм коллектив килешүләр белән билгеләнә.

Мәгълүмати-методик бүлекләр хезмәткәрләренә хезмәт өчен түләү (хезмәт хакы, вазыйфаи окладлары ставкалары) фонды күләме төп эш урыны һәм төп вазыйфа буенча хезмәткәргә кызыксындыру характерындагы түләүләр өчен каралган хезмәт өчен түләү фондының кимендә 2 процентын тәшкил итә.

5. Башкарыла торган эшләрнең сыйфаты өчен түләүләр билгеле бер вақыт аралыгында хезмәт нәтижәләре буенча төп эш урыны буенча мәгълүмат-методика бүлеге хезмәткәрләренә билгеләнә.

Башкарыла торган эшләрнең сыйфаты өчен түләүләр күләменә йогынты ясый торган төп критерий булып мәгълүмати-методик бүлек хезмәткәрләре эшчәнлегенә нәтижәләлеге бәяләү критерийларының чик күрсәткечләренә ирешү тора.

Мәгълүмат-методик бүлек хезмәткәрләре эшчәнлегенә нәтижәләлеге бәяләү критерийлары оешманы гамәлгә куючы белән килештереп, бүлек мөдире тарафыннан раслана. Мәгълүмат-методик бүлек хезмәткәрләре эшчәнлегенә нәтижәләлеге бәяләү критерийларының әһәмияте һәм түләүләренә башкару шартлары гамәлгә куючы тарафыннан ел саен билгеләнә.

5.1. Башкарыла торган эшләрнең сыйфаты өчен түләүләр күләме, тәртибе һәм шартлары мәгълүмат-методика бүлеге хезмәткәрләренә учреждениенә локаль норматив актлары һәм коллектив килешүләр белән билгеләнә.

5.2. Башкарыла торган эшләрнең сыйфаты өчен түләүләр хезмәткәргә () түбәндәге формула

буенча исәпләнә: B_{kj}

$$B_{kj} = \frac{FOT_k}{\sum_{i=1}^n \sum_{j=1}^m (I_{ij} \times K_i)} \times \sum_{i=1}^n (I_{ij} \times K_i)$$

биредә:

FOT_k - башкарыла торган эшләрнең сыйфаты өчен түләүгә каралган хезмәт өчен түләү фонды;

I_{ij} - j-й хезмәткәргә эшчәнлекнең нәтижәләлеге бәяләүнең нормальләштерелгән i-нче критерие;

K_i - эшчәнлекнең нәтижәләлеге бәяләү критериең i-го коэффициенты;

n - эшчәнлекнең нәтижәләлеге бәяләү критерийлары саны;

m - бүлек хезмәткәрләре саны.

5.3. Эшчәнлек нәтижәләлеге критерийларын нормалаштыру төрле зурлыктагы нәтижәләлек критерийларын чагыштыруны тәэмин итә. Нормалаштыру - эшчәнлекнең нәтижәләлеге

критерие (иң яхшысы һәм иң начары) күрсәткечләренең диапазонын сайлаудан гыйбарәт, шуларның берсе нульгә тигезләнгән критерийга, икенчесе - бердәй күрсәткечкә туры килә. Нәтижелелек критериенең чынлыктагы билгесе эшчәнлек нәтижелелеге критерие билгесе диапазоны чикләрендә булганда, эшчәнлек нәтижелелегенең нормалаштырылган критерие нульдән алып бергә кадәр билгеләнә. Чынлыкта нәтижелелек критерие иң начар күрсәткечтән түбәнрәк булганда, норматив критерийның әһәмияте нульгә тигез була, иң яхшысы - берәмлектән югарырак булганда.

5.4. Эшчәнлек нәтижелелегенең нормалаштырылган критерий билгесенең эшчәнлек нәтижелелеге критерие билгесенә бәйлә булуы турыдан-туры (уңай динамика критерий билгесе арту белән билгеләнә) һәм киресенчә (уңай динамика критерий билгесе кимү белән билгеләнә) булырга мөмкин.

5.5. I_i Эшчәнлек нәтижелелегенең нормалаштырылмаган критерие () аның мәгънәсенә турыдан-туры бәйләлектә критерий түбәндәге формула буенча исәпләнә:

$$I_i = \frac{FI_i - L_i}{M_i - L_i}$$

биредә:

FI_i - эшчәнлекнең нәтижелелеге критерие фактик күрсәткече;

M_i - эшчәнлекнең нәтижелелеге критерие иң яхшы күрсәткече;

L_i - эшчәнлекнең нәтижелелеге критерие иң начар күрсәткече.

5.6. I_i Эшчәнлек нәтижелелегенең нормалаштырылмаган критерие, аның мәгънәсенә кире карап, критерий түбәндәге формула буенча исәпләнә:

$$I_i = 1 - \frac{FI_i - L_i}{L_i - M_i}$$

биредә:

I_i - эшчәнлекнең нәтижелелеген бәяләүнең нормальләштерелгән i -нче критерие;

FI_i - эшчәнлекнең нәтижелелеге критерие фактик күрсәткече;

M_i - эшчәнлекнең нәтижелелеге критерие иң яхшы күрсәткече;

L_i - эшчәнлекнең нәтижелелеге критерие иң начар күрсәткече.

5.7. Үлчәү коэффициентлары белән эшчәнлек нәтижелелеге критериенең өстенлек дәрәжәсе билгеләнә. Иң өстенлекле критерийга иң зур коэффициент бирелә.

Чагыштырма үлчәү коэффициенты () түбәндәге формула буенча исәпләнә: K_i

$$K_i = \frac{VK_i}{\sum_{i=1}^n VK_i}$$

мон VK_i да - эшчәнлекнең нәтижелелеген бәяләүнең i -нчы критерие коэффициенты.

5.8. Мәгълүмат-методик бүлеге хезмәткәрләре эшчәнлегенең нәтижелелеге критерийлары

буенча үлчәү коэффициентларының иң чик күләме 12 нче таблицада китерелгән.

12 нче таблица

Мәгълүмат-методика бүлеге хезмәткәрләре эшчәнлегенең нәтижәлелеге критерийлары буенча үлчәү коэффициентларының иң чик жыелма күләме

N т/б	Вазифа атамасы	Үлчәү коэффициентларының иң югары жыелма күләме
1	2	3
Педагогик хезмәткәрләр вазыйфаларының һөнәри-квалификация төркеме		
1	Методист, өлкән методист	55
Структур бүлекчәләр җитәкчеләре вазыйфаларының һөнәри-квалификация төркеме		
1.	Структур бүлек мөдире: мәгариф хезмәткәрләренең һөнәри квалификация төркеменең белем бирү эшчәнлеген методик һәм мәгълүмати-технологик тәмин итү буенча тапшырылган дөүләт вәкаләтләрен гамәлгә ашыручы бүлек	60

5.9. Мәгълүмат-методика бүлеге хезмәткәрләре эшчәнлегенең нәтижәлелеге критерийлары, аларның саллы коэффициентлары оешманы гамәлгә куючы тарафыннан раслана.

5.10. Башкарыла торган эшләрнең сыйфаты өчен кызыксындыру характерындагы түләүләр фонды күләме түбәндәге формула буенча исәпләнә:

$$FOT_k = FOT_{do} \times D_k,$$

биредә:

FOT_k - башкарыла торган эшләрнең сыйфаты өчен түләүгә каралган хезмәт өчен түләү фонды;

FOT_{do} -төп эш урыны буенча хезмәткәрләрнең вазыйфаи окладлары (окладлары, хезмәт хакы ставкалары) буенча мәгълүмати-методик бүлекләр хезмәткәрләренә хезмәт өчен түләү фонды;

D_k - башкарыла торган эшләрнең сыйфаты өчен кызыксындыру характерындагы түләүгә хезмәт өчен түләү фонды өлеше.

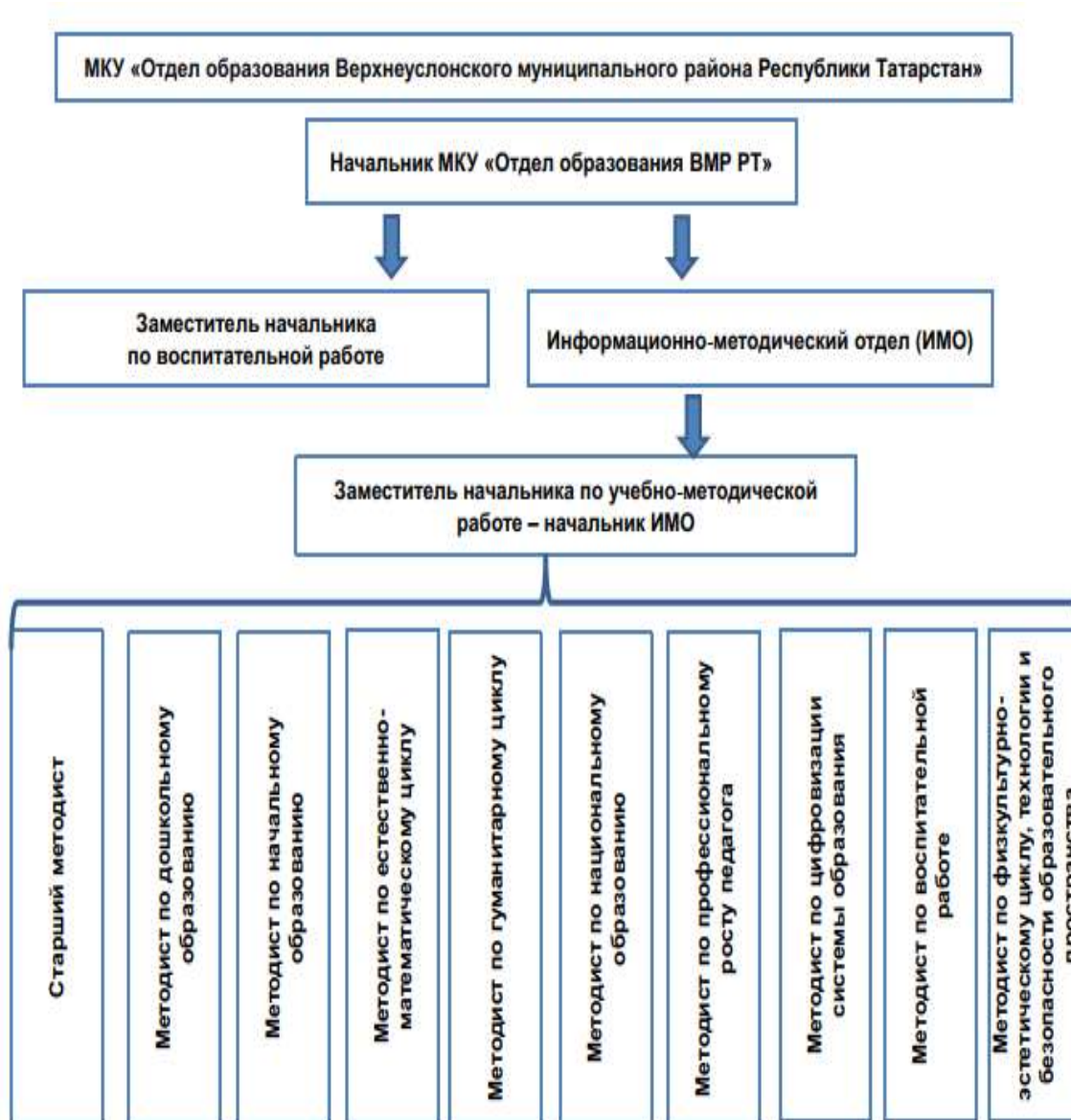
Түбәндәге эшләрнең сыйфаты өчен кызыксындыру характерындагы түләүгә хезмәт өчен түләү фондының тәкъдим ителә торган күләме төп эш урыны буенча хезмәткәрләрнең вазыйфаи окладлары (окладлары, хезмәт хакы ставкалары) буенча мәгълүмат-методика бүлеге хезмәткәрләренә хезмәт өчен түләү фондының 26 проценты күләмендә кабул ителә.

Мәгълүмат-методика бүлеге хезмәткәрләренә кызыксындыру характерындагы түләүләр бирелгән дәүләт һәм ведомство бүләкләре исемлеге

№ т/б	Мактаулы исеме, бүләкләү
1	2
Советлар Социалистик Республикалары Союзы, Бәйсез Дәүләтләр берлеге составында Россия Федерациясе, Татарстан Республикасы, Советлар Социалистик Республикалары Берлеге, Берләшкән Дәүләтләр берлеге составындагы дәүләт бүләкләре	
1. Россия Федерациясенең мактаулы исемнәре	
1.1.	Россия Федерациясенең халык укытучысы
1.2.	Россия Федерациясенең атказанган укытучысы
1.3.	Россия Федерациясенең атказанган фән эшлеклесе
1.4.	Россия Федерациясенең атказанган югары мәктәп хезмәткәре
1.5.	Россия Федерациясенең атказанган житештерү буенча белем бирү мастеры
1.6.	Россия Федерациясенең атказанган физик культура хезмәткәре
1.7.	Россия Федерациясенең атказанган мәдәният хезмәткәре
1.8.	Россия Федерациясенең атказанган рәссамы
1.9.	Россия Федерациясенең атказанган икътисадчысы
2. Совет Социалистик Республикалар Союзының мактаулы исемнәре	
2.1.	СССРның халык укытучысы
3. Советлар Социалистик Республикалары Союзы, Бәйсез Дәүләтләр берлеге (БДБ) составында союздаш республикаларның мактаулы исемнәре	
3.1.	Атказанган физкультура һәм спорт эшлеклесе
3.2.	Атказанган спорт эшлеклесе
3.3.	Атказанган физик культура эшлеклесе
3.4.	Атказанган физик культура һәм спорт хезмәткәре
3.5.	РСФСРның атказанган тренеры
3.6.	РСФСР мәктәбе атказанган укытучысы
3.7.	Атказанган һөнәри-техник белем бирү укытучысы
3.8.	Атказанган һөнәри-техник белем бирү мастеры
3.9.	Атказанган һөнәри-техник белем бирү хезмәткәре
3.10.	Атказанган укытучы
3.11.	Югары мәктәпнең атказанган хезмәткәре
3.12.	Атказанган халык мәгарифе хезмәткәре
3.13.	Югары мәктәпнең атказанган эшлеклесе
3.14.	Атказанган фән һәм техника эшлеклесе
3.15.	Атказанган фән эшлеклесе
4. Совет Социалистик Республикалары Союзы, Бәйсез Дәүләтләр берлеге (БДБ) составында автономияле республикаларның мактаулы исемнәре	
4.1.	Атказанган физкультура һәм спорт эшлеклесе
4.2.	Атказанган физик культура һәм спорт хезмәткәре
4.3.	Атказанган мәктәп эшлеклесе
4.4.	Атказанган мәктәп укытучысы
4.5.	Атказанган һөнәри-техник белем бирү укытучысы
4.6.	Атказанган һөнәри-техник белем бирү мастеры
4.7.	Атказанган һөнәри-техник белем бирү хезмәткәре
4.8.	Югары мәктәпнең атказанган хезмәткәре

4.9.	Атказанган фән һәм мәдәният эшлеклесе
4.10.	Атказанган мәдәният хезмәткәре
4.11.	Атказанган фән һәм техника эшлеклесе
4.12.	Атказанган фән эшлеклесе
5. Татарстан Республикасының мактаулы исемнәре	
5.1.	Татарстан Республикасының халык укытучысы
5.2.	Татарстан Республикасының атказанган мәктәп укытучысы
5.3.	Татарстан Республикасының атказанган укытучысы
5.4.	Татарстан Республикасының атказанган фән эшлеклесе
5.5.	Татарстан Республикасының атказанган югары мәктәп хезмәткәре
5.6.	Татарстан Республикасының атказанган физик культура хезмәткәре
5.7.	Татарстан Республикасының атказанган мәдәният хезмәткәре
5.8.	Татарстан Республикасының атказанган икътисадчысы
Россия Федерациясенең, Татарстан Республикасының, Советлар Социалистик Республикалары берлегенең, Россия Советлар Федератив Социалистик Республикасының кызыксындыру характерындагы түләүләр күрсәтелә торган ведомство (тармак) бүләкләре	
1. Россия Федерациясе Мәгариф һәм фән Министрлыгы (Россия Федерациясе Мәгариф Министрлыгы)	
1.1.	Россия Федерациясенең мактаулы гомуми белем бирү хезмәткәре
1.2.	Россия Федерациясенең мактаулы башлангыч һөнәри белем бирү хезмәткәре
1.3.	Россия Федерациясенең мактаулы урта һөнәри белем бирү хезмәткәре
1.4.	Россия Федерациясенең мактаулы югары һөнәри белем бирү хезмәткәре
1.5.	Россия Федерациясенең мактаулы фән һәм техника хезмәткәре
1.6.	Россия Федерациясенең мактаулы яшьләр сәясәте өлкәсе хезмәткәре
1.7.	Студентларның фәнни-тикшеренү эшен үстерү өчен
2. РСФСР Халык мәгарифе министрлыгы, СССР Мәгариф министрлыгы (РСФСР)	
2.1.	«СССР мәгариф отличнигы» билгесе
2.2.	«Халык мәгарифе отличнигы» билгесе
2.3.	«СССРның һөнәри-техник белем отличнигы» билгесе
2.4.	«РСФСР һөнәри-техник белем отличнигы» билгесе
2.5.	«Россия Федерациясе һөнәри-техник белем отличнигы» билгесе

«Татарстан Республикасы Югары Ослан муниципаль районы мәгариф бүлеге» муниципаль казна учреждениесе структурасы



Татарстан Республикасы Югары Ослан
муниципаль районы Башкарма
комитетының 2022 ел № _____
карары белән расланган
3 нче кушымта

Татарстан Республикасы Югары Ослан муниципаль районы "Югары Ослан
мәгариф бүлеге" казна учреждениесе муниципаль берәмлек составындагы
мәгълүмати-методик бүлек Штат расписаниесе
2022 елның 01 мартына

№ т/б	Вазыйфаларның аталышы	Штат.бер.саны	Ставка оклады	Оклад барлыгы
1	Структур бүлек мөдире (бүлек): муниципаль берәмлекләрнең мәгариф хезмәткәрләренең һөнәри квалификация төркеменең белем бирү эшчәнлеген методик һәм мәгълүмати-технологик тәэмин итү буенча тапшырылган дәүләт вәкаләтләрне гамәлгә ашыручы бүлек	1	16864,00	16864,00
2	Өлкән методист	0,5	16736,00	8368,00
3	Методист	7,5	16732,00	125490,00
	Барлыгы:	9,00	50332,00	150722,00