

РЕСПУБЛИКА ТАТАРСТАН  
ИСПОЛНИТЕЛЬНЫЙ КОМИТЕТ  
ШЕМОРБАШСКОГО СЕЛЬСКОГО  
ПОСЕЛЕНИЯ  
РЫБНО-СЛОБОДСКОГО  
МУНИЦИПАЛЬНОГО РАЙОНА  
Советская ул., дом 47,  
с. Шеморбаш, 422667

ТАТАРСТАН РЕСПУБЛИКАСЫ  
БАЛЫК БИСТӘСЕ  
МУНИЦИПАЛЬ РАЙОНЫ  
ШОМЫРБАШ  
АВЫЛ ЖИРЛЕГЕ  
БАШКАРМА КОМИТЕТЫ  
Совет урамы, 47 нчы йорт,  
Шомырбаш авылы, 422667

Тел.: (8-4361) 20-415, факс: (8-4361) 20-415, эл.адрес: Smrb.Rs@tatar.ru

ПОСТАНОВЛЕНИЕ

КАРАР

28 февраль 2022 ел

Шомырбаш ав.

№ 5

Татарстан Республикасы Балык  
Бистәсе муниципаль районы  
Шомырбаш авыл жирлеге  
территориясендә төзекләндерү  
өлкәсендә муниципаль контроль  
үткәргәндә тикшерү кәгазе рәвешен  
(контроль сораулар исемлеген)  
раслау турында

“Россия Федерациясендә дәүләт контроле (күзәтчелеге) һәм муниципаль контроль турында” 2020 елның 31 июлендәге 248-ФЗ номерлы Федераль закон, Россия Федерациясе Хөкүмәтенең 2021 елның 27 октябрәндәге “Тикшерү кәгазьләре рәвешләре проектларын эшләүгә, эчтәлегенә, рәвешләренең проектларын жәмәгатьчелек тикшерүенә (фикер алышуына), раслауга, куллануга, актуальләштерүгә, шулай ук тикшерү кәгазьләрен мәжбүри куллану очракларына карата таләпләрне раслау турында” 1844 номерлы карары нигезендә Татарстан Республикасы Балык Бистәсе муниципаль районы Шомырбаш авыл жирлеге жирлеге Башкарма комитеты **КАРАР БИРӨ:**

1. Татарстан Республикасы Балык Бистәсе муниципаль районы Шомырбаш авыл жирлеге жирлеге территориясендә төзекләндерү өлкәсендә муниципаль контроль үткәргәндә тикшерү кәгазе рәвешен (контроль сораулар исемлеген) расларга (кушымта итеп бирелә).

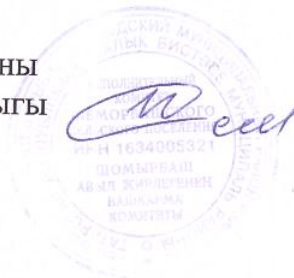
2. Карарны Татарстан Республикасы Балык Бистәсе муниципаль районы Шомырбаш авыл жирлегенә түбәндәге адреслар буенча урнашкан махсус мәгълүмат стендларында: Татарстан Республикасы, Балык Бистәсе районы, Шомарбаш авылы, Совет урамы, 47 йорт; Таулар авылы, Ленин урамы, 50А йорт; Алан-Полян авылы, Я.Емельянов урамы, 6 йорт; Кызыл Йолдыз урман хужалыгы авылы, Парк урамы, 10 йорт һәм Татарстан Республикасы Балык Бистәсе муниципаль районының <http://ribnaya-sloboda.tatarstan.ru>. веб-адресы буенча “Интернет” мәгълүмат-телекоммуникация челтәрендәге рәсми сайтында һәм <http://pravo.tatarstan.ru>. веб-адресы буенча “Интернет” мәгълүмат-

телекоммуникация чөлтәрендәге “Татарстан Республикасының хокукий мәгълүмат рәсми порталы”нда урнаштырырга.

3. Әлеге карар 2022 елның 1 мартыннан үз көченә керә дип билгеләргә.

4. Карарның үтәлешенә контрольлек итүне үземнең җаваплылыкта калдырам

Балык Бистәсе муниципаль районы  
Шомырбаш авыл җирлеге Башлыгы



И.Н.Сафин



Татарстан Республикасы  
Балык Бистәсе муниципаль  
районы Шомырбаш авыл  
жирлеге жирлеге Башкарма  
комитетының 2022 елның  
28 февралендәге  
5 номерлы карары белән  
расланды

(Татарстан Республикасы Балык Бистәсе муниципаль районы Шомырбаш авыл жирлеге жирлеге Башкарма комитеты бланкында рәсмиләштерелә)

Татарстан Республикасы Балык Бистәсе муниципаль районы Шомырбаш авыл жирлеге жирлеге территориясендә төзекләндерү өлкәсендә муниципаль контроль үткәргәндә кулланыла торган тикшерү кәгазе (контроль сораулар исемлеге)

1. Муниципаль контроль органының аталышы (исеме): Татарстан Республикасы Балык Бистәсе муниципаль районы Шомырбаш авыл жирлеге жирлеге Башкарма комитеты.

2. Тикшерү кәгазе Татарстан Республикасы Балык Бистәсе муниципаль районы Шомырбаш авыл жирлеге жирлеге Башкарма комитетының 28.02.2022 ел, №5 карары белән расланды.

3. Тикшерү үткәру турында боерык (күрсәтмә) № \_\_\_\_, 2022 елның \_\_\_\_

4. Тикшерүнең хисап номеры һәм тикшерүләренң бердәм реестрында тикшерү хисап номерын бирү датасы (ЕРВК, ЕРКНМ мәгълүмати ресурсларда): \_\_\_\_\_.

3. Тикшерү кәгазен тутырып тикшерү үткәруелә торган урын һәм (яки) юридик зат тарафыннан кулланыла торган житештерү объектларына күрсәтү:

4. Юридик затның аталышы (исеме), индивидуаль эшқуарның фамилиясе, исеме, атасының исеме (булса), ИНН (СТТН – салым түләүченең таныйклау номеры):

5. Тикшерү үткәруче вазыйфай затның (затларның) вазыйфасы (вазыйфалары), фамилиясе, исеме, атасының исеме (соңгысы – булган очракта):

6. Мәжбүри таләпләрнең эчтәлеген чагылдыра торган сораулар исемлеге, юридик затның, индивидуаль эшқуарның тикшерү предметын тәшкіл итүче мәжбүри таләпләрнең үтәлуе яки үтәлмәве турындагы жаваплары, һичшиксез, тикшерү предметы булып торган мәжбүри таләпләрнең үтәлеше турында сөйли:

№ п/п	Сораулар исемлеге	Мәжбүри таләпләрне үз эченә алган хокукий актның реквизитлары	Жавап вариантлары			Искәрмә*
			Әй е	Юк	ярамас лык	
1.	Биналарга, төзелмәләргә, корьлмаларга, жир кишәрлекләренә һәм гомуми файдаланудагы башка территорияләргә янәшә территорияләрне үз- вакытында жыештыру тәмин ителәме?	Татарстан Республикасы Балык Бистәсе муниципаль районы Шомырбаш авыл жирлеге территориясен төзекләндерү кагыйдәләре				
2.	Төзекләндерү элементларын карап тоту буенча таләпләр үтәләме: зарарлануларны үзвакытында бетерү, санитар чистарту, ремонт, буяу?	Татарстан Республикасы Балык Бистәсе муниципаль районы Шомырбаш авыл жирлеге территориясен төзекләндерү кагыйдәләре				
3.	Каты коммуналь калдыкларны жыеп өю буенча таләпләр үтәләме?	Татарстан Республикасы Балык Бистәсе муниципаль районы Шомырбаш авыл жирлеге территориясен төзекләндерү кагыйдәләре				
4.	Кышкы һәм жәйге чорда территорияләрне жыештыру буенча таләпләр үтәләме?	Татарстан Республикасы Балык Бистәсе муниципаль районы Шомырбаш авыл жирлеге территориясен төзекләндерү кагыйдәләре				
5.	Карантин һәм агулы үсемлекләрне ачыклау, аларга каршы көрәш, аларны локальләштерү, чыганак урыннарын бетерү буенча чаралар үтәләме?	Татарстан Республикасы Балык Бистәсе муниципаль районы Шомырбаш авыл жирлеге территориясен төзекләндерү кагыйдәләре				
6.	Гомуми файдаланудагы жирләрдә төзелеш материалларын, күмер, утын, печән, салам, тирес һ. б. ларны өюгә тыю үтәләме?	Татарстан Республикасы Балык Бистәсе муниципаль районы Шомырбаш авыл жирлеге территориясен төзекләндерү кагыйдәләре				



7.	Төзелеш майданчыкларын киртә белән аерып бүлөп кую буенча таләпләр үтәләме?	Татарстан Республикасы Балык Бистәсе муниципаль районы Шомырбаш авыл жирлегә территориясен төзекләндерү кагыйдәләре				
8.	Төзелеш майданчыкларына килү (керү) юллары чисталыкта тотыламы?	Татарстан Республикасы Балык Бистәсе муниципаль районы Шомырбаш авыл жирлегә территориясен төзекләндерү кагыйдәләре				
9.	Транспорт чараларын газонда яки башка яшелләндерелгән территориядә урнаштыруны тыю үтәләме?	Татарстан Республикасы Балык Бистәсе муниципаль районы Шомырбаш авыл жирлегә территориясен төзекләндерү кагыйдәләре				
10.	Үзвакытында техник хезмәт күрсәтү һәм ремонт үткәреләме, шул исәптән биналарның, төзелмәләрнең һәм корылмаларның фасад элементлары?	Татарстан Республикасы Балык Бистәсе муниципаль районы Шомырбаш авыл жирлегә территориясен төзекләндерү кагыйдәләре				
11.	Биналарның, төзелмә һәм корылмаларның су агызу торбалары, су агып төшү һәм су агызу жайланмаларының булуы һәм аларны төзек хәлдә тоту тәмин ителәме?	Татарстан Республикасы Балык Бистәсе муниципаль районы Шомырбаш авыл жирлегә территориясен төзекләндерү кагыйдәләре				
12.	Фасад өслекләрен чистарту, юдырту һәм буяу эшләре алып барыламы, шул исәптән игъланнар, реклама мәгълүматы, чит-ят язучулардан?	Татарстан Республикасы Балык Бистәсе муниципаль районы Шомырбаш авыл жирлегә территориясен төзекләндерү кагыйдәләре				
13.	Түбәләрне һәм козырекларны вакытында кардан һәм боздан чистарту, боз, кар һәм боз	Татарстан Республикасы Балык Бистәсе муниципаль районы Шомырбаш				

	сөңгеләреннән арындыру гамәлгә ашырыламы?	авыл жирлеге территориясен төзекләндерү кагыйдәләре				
14.	Инженерлык челтәрләре һәм корылмалары, линия корылмалары һәм коммуникацияләрнең төзек хәлдә тотылуы тәмин ителәме?	Татарстан Республикасы Балык Бистәсе муниципаль районы Шомырбаш авыл жирлеге территориясен төзекләндерү кагыйдәләре				
15.	Яшел утыртмаларның сакланышын тәмин итү буенча чаралар үткөрү гамәлгә ашырыламы?	Татарстан Республикасы Балык Бистәсе муниципаль районы Шомырбаш авыл жирлеге территориясен төзекләндерү кагыйдәләре				
16.	Капиталь төзелеш, реконструкцияләү, техник яктан янадан коралландыру объектларындагы эшләре башкарганда яшел утыртмаларның сакланышы һәм (яки) аларны янадан торгызу тәмин ителәме?	Татарстан Республикасы Балык Бистәсе муниципаль районы Шомырбаш авыл жирлеге территориясен төзекләндерү кагыйдәләре				
17.	Жир милекчеләре, жир кишәрлекләреннән файдаланучылар тарафыннан коры һәм авария хәлендәге агачларны вакытында юк итү, корган һәм сынган ботакларны кисү, үсмер үрентеләрне жыеп алу үтәләме?	Татарстан Республикасы Балык Бистәсе муниципаль районы Шомырбаш авыл жирлеге территориясен төзекләндерү кагыйдәләре				
18.	Агачларны, куакларны юк итү (кисү), күчереп утырту өчен билет алу таләбе үтәләме?	Татарстан Республикасы Балык Бистәсе муниципаль районы Шомырбаш авыл жирлеге территориясен төзекләндерү кагыйдәләре				
19.	Төзелеш, ремонт эшләре башкарганда агачларны, куакларны юк итү (кисү), күчереп утырту өчен билет алу таләбе үтәләме?	Татарстан Республикасы Балык Бистәсе муниципаль районы Шомырбаш авыл жирлеге территориясен				



		төзеклэндерү кагыйдэләре				
20.	Жир эшләрен башкаруга ордер (рөхсәтнамә) алу таләбе үтәләме?	Татарстан Республикасы Балык Бистәсе муниципаль районы Шомырбаш авыл жирлеге территориясен төзеклэндерү кагыйдэләре				
21.	Транспорт чараларын эксплуатацияләү, хезмәт күрсәтү яки ремонтлау вакытында, йөк ташу яки төзелеш мәйданчыкларынан чыкканда (тент яки каплау булмау аркасында) гомуми файдалану территорияләренең пычрануына юл куймау турында таләпләр үтәләме?	Татарстан Республикасы Балык Бистәсе муниципаль районы Шомырбаш авыл жирлеге территориясен төзеклэндерү кагыйдэләре				
22.	Төзеклэндерү кагыйдэләре белән билгеләнгән янәшә территорияләр чикләрен билгеләү тәртибе сакланамы?	Татарстан Республикасы Балык Бистәсе муниципаль районы Шомырбаш авыл жирлеге территориясен төзеклэндерү кагыйдэләре				
23.	Махсус янгынга каршы режим гамәлдә булган чорда янгын куркынычсызлыгының мәжбүри таләпләре үтәләме?	Татарстан Республикасы Балык Бистәсе муниципаль районы Шомырбаш авыл жирлеге территориясен төзеклэндерү кагыйдэләре				
24.	Малларны территориядә ирекле йөртүне тью буенча таләпләр үтәләме?	Татарстан Республикасы Балык Бистәсе муниципаль районы Шомырбаш авыл жирлеге территориясен төзеклэндерү кагыйдэләре				
25.	Авыл хужалыгы хайваннарын һәм кошларын гомуми файдаланудагы территорияләрдә көтүгә юл куймау турында таләпләр үтәләме?	Татарстан Республикасы Балык Бистәсе муниципаль районы Шомырбаш авыл жирлеге территориясен төзеклэндерү кагыйдэләре				

26.	Аз (акрын) хэрэгтлэнүче халык төркемнэренен биналарга, төзелмэлэргэ, корылмаларга, шулай ук жир кишэрлеклэренэ килү (керү) мөмкинлеге тээмин ителэме?	Татарстан Республикасы Балык Бистәсе муниципаль районы Шомырбаш авыл жирлеге территориясен төзеклэндерү кагыйдэләре				
27.	Инвалидларның объектларга тоткарлыксыз керә алуын тээмин итү өчен жәмөгәтә билгеләнешендөгә биналарга һәм корылмаларга үтүдә тротуарларга, пандусларга, баскычларга карата куелган таләпләр үтәләме?	Татарстан Республикасы Балык Бистәсе муниципаль районы Шомырбаш авыл жирлеге территориясен төзеклэндерү кагыйдэләре				
28.	Жирлек территориясен чисталыкта тоту тээмин ителәме?	Татарстан Республикасы Балык Бистәсе муниципаль районы Шомырбаш авыл жирлеге территориясен төзеклэндерү кагыйдэләре				
29.	Гамәлдән чыгарылган коеларны көнкүреш чүп-чары белән күмүгә һәм аларны сәнэгәтә һәм каты коммуналь калдыклар туплау (ташлау) чокырлары буларак файдалануга тыю үтәләме?	Татарстан Республикасы Балык Бистәсе муниципаль районы Шомырбаш авыл жирлеге территориясен төзеклэндерү кагыйдэләре				
30.	Төзелешләрдән, йорт биләмәләреннән чүп-чарны һәм балчык-туфракны билгеләнмәгән (тиеш булмаган) урыннарда илтеп ташлауны (бушатуны), жиргә күмүне тыю үтәләме?	Татарстан Республикасы Балык Бистәсе муниципаль районы Шомырбаш авыл жирлеге территориясен төзеклэндерү кагыйдэләре				
31.	Урамнарда, мәйданнарда, чәчәклекләрдә, предприятие, оешма һәм торак йортлар ишегалларында сәнэгәтә калдыкларын һәм каты коммуналь калдыкларны, чүп-чар, яфрактарны, ботак-санакларны кисүне, шулай ук чүп-чарны жыелма контейнерларда яндыруны тыю үтәләме?	Татарстан Республикасы Балык Бистәсе муниципаль районы Шомырбаш авыл жирлеге территориясен төзеклэндерү кагыйдэләре				



32.	Вакытлы стационар булмаган объектларны, коймалар, блоклар һәм транспорт йөрүгә комачаулаучы башка киртэләрне үз белдегең белән торгызуны (урнаштыруны) тыю үтэләме?	Татарстан Республикасы Балык Бистәсе муниципаль районы Шомырбаш авыл жирлеген территориясен төзекләндерү кагыйдәләре				
33.	Транспорт чараларын ишегалларында һәм әлеге максатлар өчен билгеләнмәгән башка урыннарда юуны тыю үтэләме?	Татарстан Республикасы Балык Бистәсе муниципаль районы Шомырбаш авыл жирлеген территориясен төзекләндерү кагыйдәләре				
34.	Яшел утыртмалар территориясендә, шул исәптән газоннарда (кәстә) янгынга каршы кагыйдәләр нигезендә учак кабызуны (ягуны) тыю үтэләме?	Татарстан Республикасы Балык Бистәсе муниципаль районы Шомырбаш авыл жирлеген территориясен төзекләндерү кагыйдәләре				
35.	Кече архитектура формасы объектлары тиешле тәртиптә тотыламы, аларны ремонтлау һәм буяу эшләре алып барыламы?	Татарстан Республикасы Балык Бистәсе муниципаль районы Шомырбаш авыл жирлеген территориясен төзекләндерү кагыйдәләре				
36.	Биналарны һәм корылмаларны эксплуатацияләү һәм ремонтлау техник эксплуатацияләү кагыйдәләре һәм нормалары нигезендә башкарыламы?	Татарстан Республикасы Балык Бистәсе муниципаль районы Шомырбаш авыл жирлеген территориясен төзекләндерү кагыйдәләре				
37.	Капиталь төзелеш объектлары милекчеләре, арендаторлары һәм кулланучылары тарафыннан законда каралган санитар-гигиена, архитектура-шәһәр төзелеше, янгынга каршы һәм эксплуатация таләпләре үтэләме?	Татарстан Республикасы Балык Бистәсе муниципаль районы Шомырбаш авыл жирлеген территориясен төзекләндерү кагыйдәләре				
38.	Капиталь төзелеш объектлары милекчеләре, арендаторлары һәм кулланучылары	Татарстан Республикасы Балык Бистәсе муниципаль районы Шомырбаш				

	тарафыннан ремонт эшләр вакытында башкарыламы?	авыл жирлеге территориясен төзекләндерү кагыйдәләре				
39.	Капиталь төзелеш объектларында жир асты инженерлык коммуникацияләрен, юлларны, тротуарларны, яңгыр суы канализацияләрен, вакытлыча һәм даими коймаларны һәм башка кече архитектура формаларын реконструкцияләү, техник яктан яңарту, туфрак катламы яки юл капламалары (түшәмәләре) белән бәйлә эшләрне башкару өчен жирлек администрациясе, инженерлык хезмәтләре, ЮХИДИ бүлекчәсе белән килешүләр бармы?	Татарстан Республикасы Балык Бистәсе муниципаль районы Шомырбаш авыл жирлеге территориясен төзекләндерү кагыйдәләре				
40.	Эшләр башланганчы, жир эшләрне башкаручы оешма тарафыннан, гамәлдәге нормаларга туры китереп, якты тон төсләренә буялган стандарт типтагы киртәләр белән һәр казу (актару) урыны киртәләнәме (эйләнדרеп алынамы)?	Татарстан Республикасы Балык Бистәсе муниципаль районы Шомырбаш авыл жирлеге территориясен төзекләндерү кагыйдәләре				
41.	Жир эшләрне башкаручы оешма тарафыннан, эшләр башланганчы, күрү чикләнгән тәүлекнең караңгы вакытында киртәләүләр (коймалар) кызыл төстәге яктылык сигналлары белән тәмин ителгәнме?	Татарстан Республикасы Балык Бистәсе муниципаль районы Шомырбаш авыл жирлеге территориясен төзекләндерү кагыйдәләре				
42.	Жир эшләрне башкаручы оешма тарафыннан эшләр башланганчы юл билгеләре һәм стандарт типтагы күрсәткечләр куелганмы?	Татарстан Республикасы Балык Бистәсе муниципаль районы Шомырбаш авыл жирлеге территориясен төзекләндерү кагыйдәләре				
43.	Жир эшләрне башкаручы оешма тарафыннан, эшләр башланганчы, бөтен юлны ачу (актару) рөхсәт ителгән	Татарстан Республикасы Балык Бистәсе муниципаль районы Шомырбаш авыл жирлеге				



	кишәрлектә әйләнеп узу өчен юл юнәлеше билгеләнгәнме?	территориясен төзекләндерү кагыйдәләре				
44.	Жир эшләре башкаручы оешма тарафыннан эш башланыр алдыннан башкарылачак эшнән аталышын, эшләр башкаруга рөхсәтнамәне, башкарыла торган эшләргә җаваплы затларның телефон номерлары, фамилияләре, аталарының исемнәрен, эшнән башлану һәм тәмамлау вакытларын күрсәтеп щит (щитның үлчәмнәре 600 x 600мм) куелганмы?	Татарстан Республикасы Балык Бистәсе муниципаль районы Шомырбаш авыл җирлеге территориясен төзекләндерү кагыйдәләре				
45.	Төзелеш мәйданчыгының эзер булу акты рәсмиләштерелгәнме (эзерлек эшләре тәмамланганнан соң)?	Татарстан Республикасы Балык Бистәсе муниципаль районы Шомырбаш авыл җирлеге территориясен төзекләндерү кагыйдәләре				
46.	Төзелеш мәйданчыгына эшче документлар рәсмиләштерелгәнме (гамәлдәге закон таләпләренә туры китереп, объектны төзү, реконструкцияләү өчен аларның кирәк булу очрагында)?	Татарстан Республикасы Балык Бистәсе муниципаль районы Шомырбаш авыл җирлеге территориясен төзекләндерү кагыйдәләре				
47.	Төзелеш мәйданчыгына төзелешкә рөхсәтнамә рәсмиләштерелгәнме?					
48.	Мәгълүмат щитына түбәндәге мәгълүматлар кертелгәнме: - объектның аталышы; - төзүче, техник заказ бирүче, подрядчының аталышы, аларның адресларын һәм телефон номерларын күрсәтеп; - объекттагы эшне башкару өчен җаваплы затның фамилиясе, исеме, атасының исеме, аның телефоны; - объектны төзүнең күз алдында тотылган сроклары (башлануы, төгәлләнүе);	Татарстан Республикасы Балык Бистәсе муниципаль районы Шомырбаш авыл җирлеге территориясен төзекләндерү кагыйдәләре				

	- төзелешкә рөхсәтнамә реквизитлары?				
49.	Подрядчы тарафыннан төзелеш чорына төзелеш майданчыгы территориясен агымдагы карап тоту тәэмин ителгәнме, шул исәптән билгеләнгән график нигезендә калдыкларны, табигый һәм төзелеш чүп-чарларын жыю, чыгару?	Татарстан Республикасы Балык Бистәсе муниципаль районы Шомырбаш авыл жирлеге территориясен төзекләндерү кагыйдәләре			
50.	Авыл жирлегенә кәргән юлларга һәм урамнарда эшләп башкару территориясеннән һәм грунт юлларынан машиналар, механизмнар, башка техника белән пычрак чыгаруны тыю сакланамы?; производство территориясеннән чыкканда авыл жирлеге урамнарына һәм юлларына машиналар һәм механизмнар белән пычрак чыгаруны кисәтү буенча чаралар күреләме?; грунт юлларынан чыкканда транспорт чараларын йөртүчеләр тарафыннан жирлекнең пычрануын булдырмау буенча чаралар күреләме?	Татарстан Республикасы Балык Бистәсе муниципаль районы Шомырбаш авыл жирлеге территориясен төзекләндерү кагыйдәләре			
51.	Төзелеш эшләре нәтижәсендә бозылган төзекләндерү объектлары объектны кулланылышка кабул итүгә кадәр торгызылганмы?	Татарстан Республикасы Балык Бистәсе муниципаль районы Шомырбаш авыл жирлеге территориясен төзекләндерү кагыйдәләре			

**\* “ярамаслык” графасы тутырылган очракта “искәрмә” графасын тутыру мәҗбүри.**

Тикшерү кәгазе (контроль сораулар исемлеге) белән таныштырылды:

(житәкче, башка вазыйфай затның яисә юридик затның вәкаләтле вәкиленең, индивидуаль эшкүарның, аның вәкаләтле вәкиленең вазыйфасы, фамилиясе, исеме, атасының исеме (булган очракта))

“ \_\_\_\_\_ ” \_\_\_\_\_, 20 \_\_\_\_\_ ел \_\_\_\_\_

(имза)

Тикшерү кәгазе (контроль сораулар исемлеге) белән танышудан баш тарту турында билге:

(тикшерү үткәрүче вәкаләтле вазыйфай затның (затларның) фамилиясе, исеме, атасының исеме (булган очракта))



“ \_\_\_\_\_ ” \_\_\_\_\_, 20\_\_\_\_ ел \_\_\_\_\_  
Тикшерү кәгазе күчermәсен (контроль сораулар \_\_\_\_\_) алды:  
(имза) \_\_\_\_\_

(житәкче, башка вазыйфай затның яисә юридик затның вәкаләтле вәкиленең, индивидуаль эшқуарның, аның вәкаләтле вәкиленең вазыйфасы, фамилиясе, исеме, атасының исеме (булган очракта))

“ \_\_\_\_\_ ” \_\_\_\_\_, 20\_\_\_\_ ел \_\_\_\_\_  
(имза) \_\_\_\_\_

Тикшерү кәгазен (контроль сораулар исемлеген) алудан баш тарту турында билге:

(тикшерү үткәрүче вәкаләтле вазыйфай затның (затларның) фамилиясе, исеме, атасының исеме (булган очракта))

“ \_\_\_\_\_ ” \_\_\_\_\_, 20\_\_\_\_ г. \_\_\_\_\_  
(имза) \_\_\_\_\_