



**ПОСТАНОВЛЕНИЕ**

2021 ел, 15 декабрь

г.Казань

**КАРАР**

№ 1235

«Хәерби торак пунктына Д160 мм югары басымлы жир асты газүткәргече» газ белән тәмин итү системасының төбәк эһәмиятендәге линия объектын урнаштыру (реконструкцияләп, алга таба эксплуатацияләү) максатларында «Газстройпром» акционерлык жәмгыяте мәнфәгатьләрендә гавами сервитут билгеләү турында

Россия Федерациясе Жир кодексының V<sup>7</sup> бүлеге, «Россия Федерациясе Жир кодексын гамәлгә кертү турында» 2001 елның 25 октябрэндәге 137-ФЗ номерлы Федераль законның 3<sup>6</sup> статьясы, Россия Федерациясе Хөкүмәтенен «Газ бүлү челтәрләрен саклау кагыйдәләрен раслау турында» 2000 елның 20 ноябрэндәге 878 номерлы карары, Татарстан Республикасы Министрлар Кабинетының «Татарстан Республикасын территориаль планлаштыру схемасын раслау турында» 2011 ел, 21 февраль, 134 нче карары белән расланган Татарстан Республикасын территориаль планлаштыру схемасы нигезендә, «Хәерби торак пунктына Д160 мм югары басымлы жир асты газүткәргече» газ белән тәмин итү системасының төбәк эһәмиятендәге линия объектын урнаштыру (реконструкцияләп, алга таба эксплуатацияләү) максатларында Татарстан Республикасы Министрлар Кабинеты КАРАР БИРӘ:

1. «Хәерби торак пунктына Д160 мм югары басымлы жир асты газүткәргече» газ белән тәмин итү системасының төбәк эһәмиятендәге линия объектын урнаштыру (реконструкцияләп, алга таба эксплуатацияләү) максатларында «Газстройпром» акционерлык жәмгыяте (ИНН 7842155505, ОГРН 1187847178705) мәнфәгатьләрендә кушымтада күрсәтелгән жир кишәрлекләренә (алга таба – жир кишәрлекләре) карата 10 елга гавами сервитут (алга таба – гавами сервитут) билгеләргә.

2. Бу карарга теркәлгән «Хәерби торак пунктына Д160 мм югары басымлы жир асты газүткәргече» газ белән тәмин итү системасының төбәк эһәмиятендәге линия объектын урнаштыру (реконструкцияләп, алга таба эксплуатацияләү) максатла-

рында гавами сервитут чикләре урнашу урынының график тасвирламасын расларга.

3. Түбәндәгеләр дип билгеләргә:

гавами сервитут өчен түләүне исәпләү һәм кертү тәртибе Россия Федерациясе Жир кодексының 39<sup>46</sup> статьясы нигезендә гамәлгә ашырыла;

жир кишәрлекләренән рөхсәт ителгән файдалану нигезендә алардан файдалану мөмкин булмагачак яки шактый авыр булагачак срогы гавами сервитут срогына туры килә.

4. Татарстан Республикасы Жир һәм мөлкәт мөнәсәбәтләре министрлыгына бу карар кабул ителгән көннән биш эш көне эчендә законнар белән билгеләнгән тәртиптә түбәндәгеләрне тәэмин итәргә:

бу карарны Татарстан Республикасы Жир һәм мөлкәт мөнәсәбәтләре министрлыгының «Интернет» мәгълүмат-телекоммуникация чөлтәрендәге рәсми сайтында урнаштыруны;

бу карарны муниципаль хокукый актларны рәсми бастырып чыгару өчен билгеләнгән тәртиптә рәсми бастырып чыгару өчен Татарстан Республикасының Лаеш муниципаль районына жибәрүне.

бу карарның күчәргә алынган «Газстройпром» акционерлык жәмгыятенә, «Дәүләт теркәве, кадастр һәм картография федераль хезмәтенә Федераль кадастр палатасы» федераль дәүләт бюджет учреждениесе филиалына, жир кишәрлекләренә хокук ияләренә жибәрүне.

5. «Газстройпром» акционерлык жәмгыятенә түбәндәгеләрне тәкъдим итәргә:

жир кишәрлекләренә хокук ияләре белән гавами сервитутны гамәлгә ашыру турында килешүләр төзүне;

Россия Федерациясе Хөкүмәтенә «Газ бүлү чөлтәрләрен саклау кагыйдәләрен раслау турында» 2000 елның 20 ноябрәндәге 878 номерлы карары нигезендә газ бүлү чөлтәрләренә саклау зонасы чикләрен һәм газ бүлү чөлтәрләренә саклау зонасы чикләре турындагы мәгълүматларны раслау хакындагы гариза белән Татарстан Республикасы Жир һәм мөлкәт мөнәсәбәтләре министрлыгына мөрәжәгать итүне;

бу карарның 1 пунктында күрсәтелгән газ белән тәэмин итү объектына техник хезмәт күрсәтү буенча тәэмин ителешә өчен гавами сервитут билгеләнгән план (регламент) эшләрен елга бер тапкыр гамәлгә ашыруны;

жир кишәрлекләрен алардан рөхсәт ителгән файдалану төре нигезендә алардан файдалану өчен яраклы хәлгә китерергә, гавами сервитут нигезендә урнаштырылган инженерлык корылмасын, тәэмин ителешә өчен гавами сервитут билгеләнгән эшчәнлек тәмамланганнан соң, Россия Федерациясе Жир кодексының 39<sup>50</sup> статьясында билгеләнгән сроктарда сүтүне.

6. Бу карарның үтәлешен тикшерүдә тотуны Татарстан Республикасы Жир һәм мөлкәт мөнәсәбәтләре министрлыгына йөкләргә.

Татарстан Республикасы  
Министрлар Кабинетының  
2021 ел, 15 декабрь, 1235 нче  
каrarына кушымта

«Хәерби торак пунктына Д160 мм югары басымлы жир асты газүткәргече» газ белән тәэмин итү системасының төбәк әһәмиятендәге линия объектын урнаштыру (реконструкцияләп, алга таба эксплуатацияләү) максатларында гавами сервитут билгеләнә торган жир кишәрлекләре исемлегә

Т/с	Жир кишәрлегенң кадастр номеры	Бердәм жирдән файдалануның кадастр номеры	Жир кишәрлегенң хокук иясе	Хокук төре	Күчемсез мөлкәтнең бердәм дәүләт реестрыннан мәгълүматлар нигезендә жир кишәрлегенң урнашу урыны	Гавами сервитут урнаштырыла торган мәйдан, кв.метр
1	2	3	4	5	6	7
1.	16:24:110301:984	-	-	-	Татарстан Республикасы, Лаеш муниципаль районы, Хәерби авыл жирлегә	666
2.	16:24:110301:982	-	-	-	Татарстан Республикасы, Лаеш муниципаль районы, Хәерби авыл жирлегә	226

1	2	3	4	5	6	7
3.	16:24:110301:1016	-	Вәлиев Марат Фаикъ улы	Милек	Татарстан Республикасы, Лаеш муниципаль районы, Хәерби авыл җирлеге	1 915
4.	16:24:110301:24	16:24:000000:124	Гражданнар	Өлешле милек	Татарстан Республикасы, Лаеш муниципаль районы, Хәерби авыл җирлеге	534
Барлыгы						3 341

---

Татарстан Республикасы  
Министрлар Кабинетының  
2021 ел, 15 декабрь, 1235 нче  
карарына кушымта

«Хәерби торак пунктына Д160 мм югары басымлы жир асты газүткәргече»  
газ белән тәмин итү системасының төбәк әһәмиятендәге линия объектын  
урнаштыру (реконструкцияләп, алга таба эксплуатацияләү) максатларында  
гавами сервитут чикләре урнашу урынының  
график тасвирламасы

1 бүлек

Объект турында мәгълүматлар		
Т/с	Объектның тасвирнамәләре	Тасвирнамәләренң тасвирламасы
1.	Объектның урнашу урыны	Татарстан Республикасы, Лаеш муниципаль районы, Хәерби авыл жирлегә
2.	Объектның мәйданы +/- мәйданны билгеләү төгәлсезлегә зурлыгы (Р +/- Дельта Р)	3 341 кв.м +/- 20 кв.м
3.	Объектның башка тасвирнамәләре	Гавами сервитут билгеләнә торган жир кишәрлекләренң кадастр номерлары: 16:24:110301:982, 16:24:110301:984, 16:24:110301:24 (16:24:000000:124), 16:24:110301:1016

## 2 бүлек

Объект чикләренен урнашу урыны турында мәгълүматлар					
1. Координатлар системасы: Халыкара координатлар системасы – 16					
2. Объект чикләренен характерлы нокталары турында мәгълүматлар					
Чикләренен характерлы нокталары билгесе	Координатлар, м		Характерлы ноктаның координатларын билгеләү ысулы	Характерлы нокта урынының уртача квадрат төгәлсезлеге (Mt), м	Жирлектә нокта билгесенен тасвирламасы (булганда)
	X	Y			
1	2	3	4	5	6
-	-	-	-	-	-
3. Объект чиге өлешенен (өлешләрнен) характерлы нокталары турында мәгълүматлар					
Чик өлешенен характерлы нокталары билгесе	Координатлар, м		Характерлы ноктаның координатларын билгеләү ысулы	Характерлы нокта урынының уртача квадрат төгәлсезлеге (Mt), м	Жирлектә нокта билгесенен тасвирламасы (булганда)
	X	Y			
1	2	3	4	5	6
1 өлеш					
1	450011.39	1315971.74	Аналитик	0.1	-
2	450010.00	1315972.81	Аналитик	0.1	-
3	450004.72	1315976.84	Аналитик	0.1	-
4	449967.85	1315929.07	Аналитик	0.1	-
5	449954.63	1315932.33	Аналитик	0.1	-
6	449928.60	1315938.76	Аналитик	0.1	-
7	449927.01	1315931.81	Аналитик	0.1	-
8	449926.71	1315930.57	Аналитик	0.1	-
9	449952.77	1315924.14	Аналитик	0.1	-
10	449971.15	1315919.60	Аналитик	0.1	-
1	450011.39	1315971.74	Аналитик	0.1	-
2 өлеш					
11	450058.62	1316032.93	Аналитик	0.1	-
12	450059.40	1316033.94	Аналитик	0.1	-
13	450049.51	1316034.87	Аналитик	0.1	-
14	450048.72	1316033.85	Аналитик	0.1	-
11	450058.62	1316032.93	Аналитик	0.1	-
3 өлеш					
15	450106.96	1316095.56	Аналитик	0.1	-
16	449972.96	1316199.15	Аналитик	0.1	-
17	449971.44	1316189.70	Аналитик	0.1	-
18	450095.18	1316094.05	Аналитик	0.1	-
19	450058.15	1316046.08	Аналитик	0.1	-
20	450064.57	1316040.65	Аналитик	0.1	-
21	450099.58	1316086.00	Аналитик	0.1	-
15	450106.96	1316095.56	Аналитик	0.1	-
4 өлеш					
22	449960.27	1316205.06	Аналитик	0.1	-
23	449956.33	1316205.70	Аналитик	0.1	-
24	449954.87	1316197.42	Аналитик	0.1	-

1	2	3	4	5	6
25	449954.50	1316197.48	Аналитик	0.1	-
26	449949.40	1316168.70	Аналитик	0.1	-
27	449947.98	1316160.54	Аналитик	0.1	-
28	449947.92	1316160.17	Аналитик	0.1	-
29	449941.02	1316117.55	Аналитик	0.1	-
30	449931.87	1316061.03	Аналитик	0.1	-
31	449941.14	1316095.33	Аналитик	0.1	-
32	449944.41	1316114.56	Аналитик	0.1	-
33	449947.69	1316133.85	Аналитик	0.1	-
34	449953.65	1316168.94	Аналитик	0.1	-
22	449960.27	1316205.06	Аналитик	0.1	-
5 өлеш					
35	449937.64	1316044.20	Аналитик	0.1	-
36	449937.83	1316045.35	Аналитик	0.1	-
37	449929.45	1316046.13	Аналитик	0.1	-
38	449929.26	1316044.98	Аналитик	0.1	-
35	449937.64	1316044.20	Аналитик	0.1	-

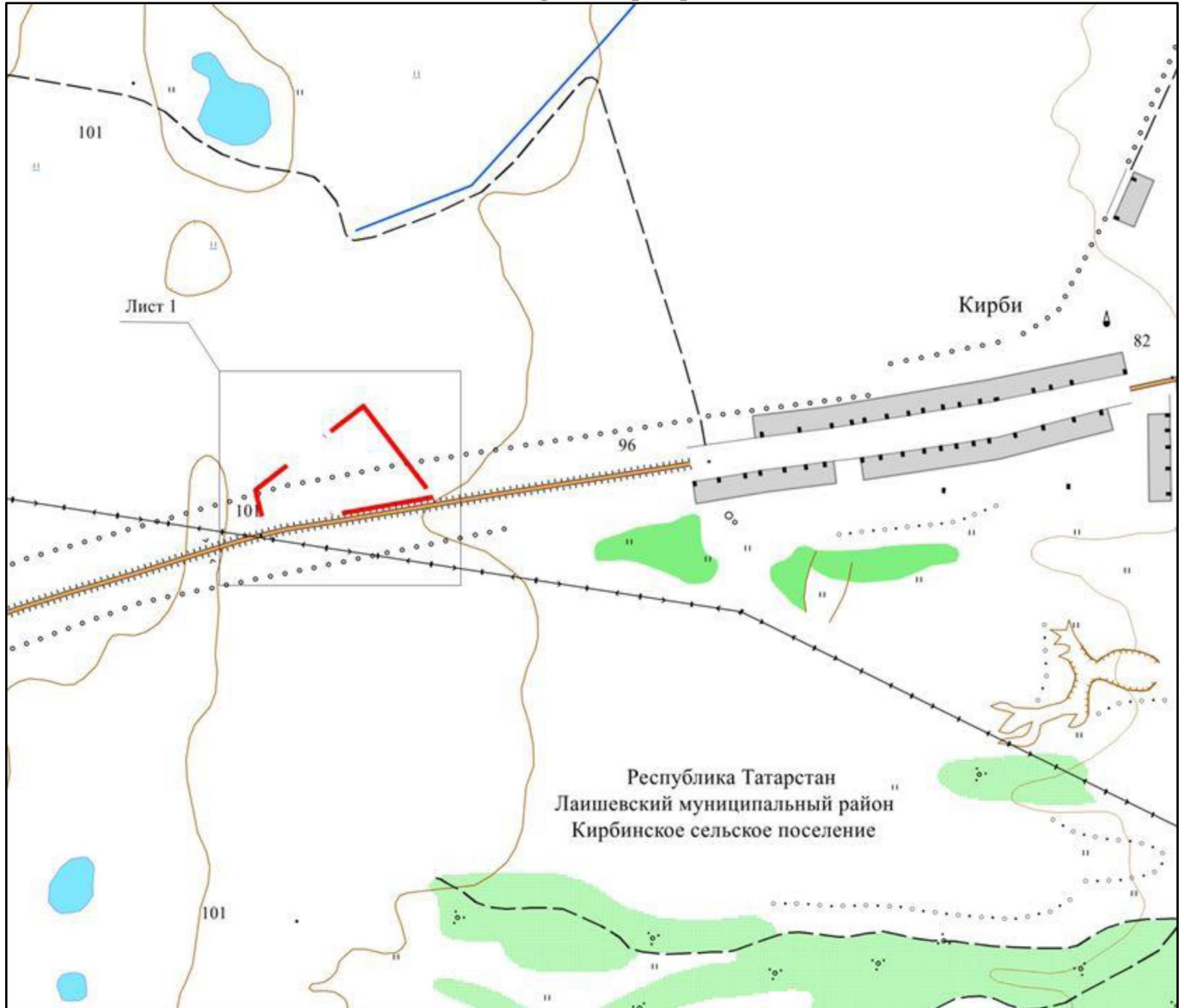




## 4 бүлек

«Хәерби торак пунктына Д160 мм югары басымлы жир асты газүткәргече»  
газ белән тәмин итү системасының төбәк әһәмиятендәге линия объектның  
урнаштыру (реконструкцияләп, алга таба эксплуатацияләү) максатларында  
гавами сервитут чикләре урнашу урыны схемасы

Объект чикләренән күзәтү схемасы



Масштабы 1: 10 000

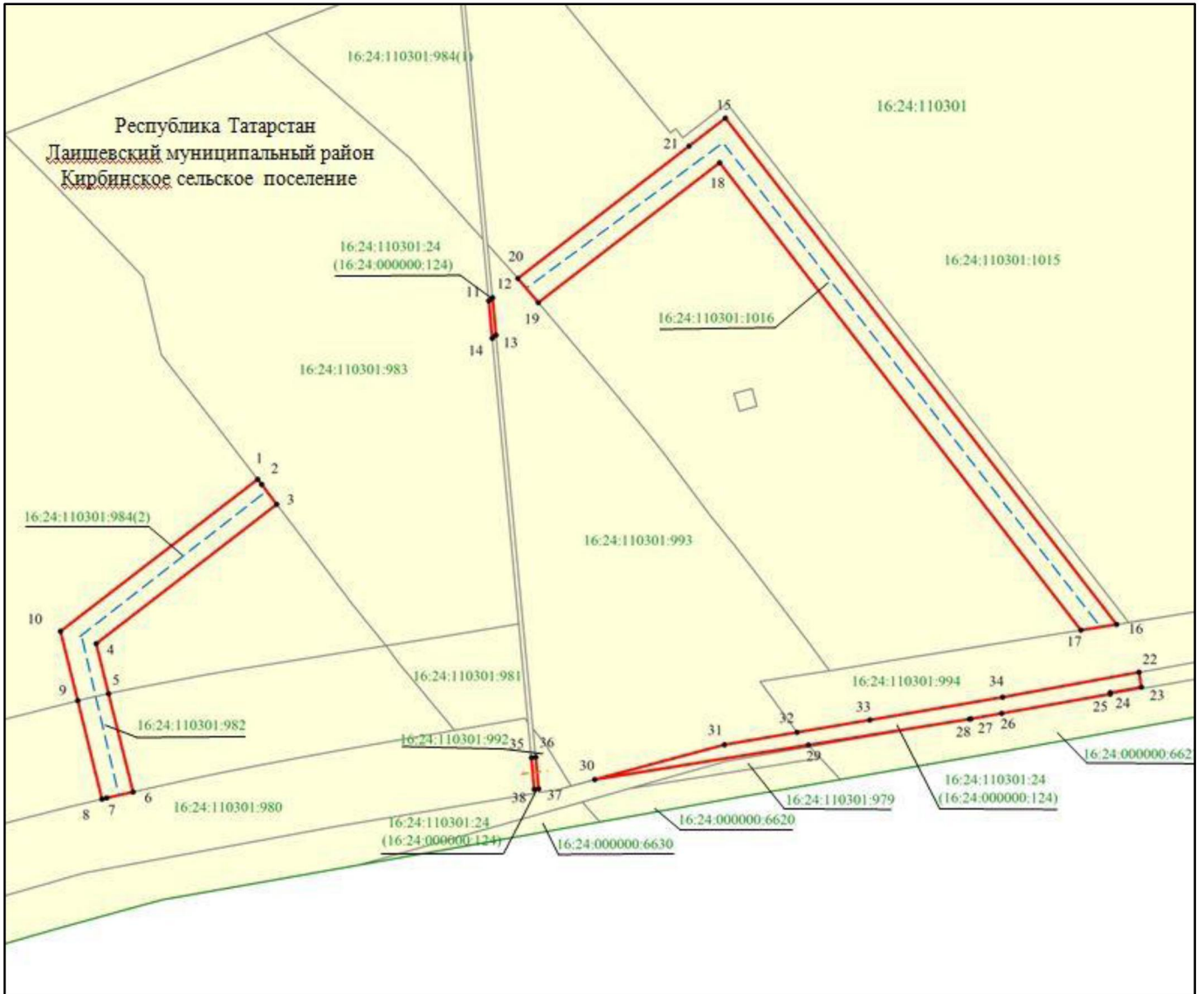
Файдаланыла торган шартлы билгеләр һәм тамгалар:

— объектның чиге.

## 4 бүлек

«Хәерби торак пунктына Д160 мм югары басымлы жир асты газүткәргече» газ белән тәмин итү системасының төбәк әһәмиятендәге линия объектның урнаштыру (реконструкцияләп, алга таба эксплуатацияләү) максатларында гавами сервитут чикләре урнашу урыны схемасы

1 нче бит



Масштабы 1:1 800

Файдаланыла торган шартлы билгеләр һәм тамгалар:

- 1 – объект чикләренең характерлы ноктасы билгесе
- объект чиге
- - - инженерлык корылмасының проектта урнашу урыны (газүткәргеч күчәре)
- - - демонтажлана торган инженерлык корылмасының урнашу урыны (демонтажлана торган газүткәргеч күчәре)
- кадастр кварталы чиге
- – Күчемсез мөлкәтнең бердәм дәүләт реестры мәгълүматлары буенча жир

кишәрлекләре чиге

16:24:110301 – кадастр кварталы номеры

16:24:110301:984 – жир кишәрлегенә кадастр номеры.