



**ПРИКАЗ**

01.12.2021

**БОЕРЫК**

№

292-П

Татарстан Республикасы, Казан шәһәре, Айвазовский урамы, 27 йорт адресы буенча урнашкан «Халык укытучыларын укыту өчен Казан земство мәктәбе бинасы», 1879 ел, ачыкланган мәдәни мирас объектын «Халык укытучыларын укыту өчен Казан земство мәктәбе бинасы», 1879 ел сыйфатында төбәк әһәмиятендәге мәдәни мирас объекты сыйфатында Россия Федерациясе халыкларының мәдәни мирас объектларының (тарихи һәм мәдәни һәйкәлләренә бердәм дәүләт реестрына кергү, чикләрен, аның территориясеннән файдалану режимын һәм сак предметын раслау турында

«Россия Федерациясе халыкларының мәдәни мирас объектлары (тарих һәм мәдәният һәйкәлләре) турында» 2002 елның 25 июнендәге 73-ФЗ номерлы Федераль закон, «Татарстан Республикасында мәдәни мирас объектлары турында» 2005 елның 1 апрелендәге 60-ТРЗ номерлы Татарстан Республикасы Законы, Татарстан Республикасы Министрлар Кабинетының «Төбәк әһәмиятендәге мәдәни мирас объектын яисә жирле (муниципаль) әһәмияттәге мәдәни мирас объектын Россия Федерациясе халыкларының мәдәни мирас объектларының (тарих һәм мәдәният һәйкәлләренә) бердәм дәүләт реестрына төбәк әһәмиятендәге мәдәни мирас объектын кергү турында карар кабул итү тәртибе турындагы Нигезләмәне раслау турында» 2016 елның 10 июнендәге 393 номерлы карары, 2021 елның 2 сентябрәндәге елгы дәүләт тарихи-мәдәни экспертизасының унай нәтижәсе нигезендә, боерам:

1. Татарстан Республикасы, Казан шәһәре, Айвазовский урамы, 27 йорт адресы буенча урнашкан «Халык укытучыларын укыту өчен Казан земство мәктәбе бинасы», 1879 ел, ачыкланган мәдәни мирас объектын «Халык укытучыларын укыту өчен Казан земство мәктәбе бинасы», 1879 ел сыйфатында төбәк әһәмиятендәге мәдәни мирас объектын сыйфатында Россия Федерациясе халыкларының мәдәни мирас объектларының (тарихи һәм мәдәни һәйкәлләренең бердәм дәүләт реестрына кертергә.

2. Бу боерыкка 1 кушымта нигезендә Татарстан Республикасы, Казан шәһәре, Айвазовский урамы, 27 йорт адресы буенча урнашкан «Халык укытучыларын укыту өчен Казан земство мәктәбе бинасы», 1879 ел, төбәк әһәмиятендәге мәдәни мирас объектын территориясе чикләрен расларга.

3. Бу боерыкка 2 кушымта нигезендә Татарстан Республикасы, Казан шәһәре, Айвазовский урамы, 27 йорт адресы буенча урнашкан «Халык укытучыларын укыту өчен Казан земство мәктәбе бинасы», 1879 ел, төбәк әһәмиятендәге мәдәни мирас объектын территориясеннән файдалану режимын расларга.

4. Бу боерыкка 3 кушымта нигезендә Татарстан Республикасы, Казан шәһәре, Айвазовский урамы, 27 йорт адресы буенча урнашкан «Халык укытучыларын укыту өчен Казан земство мәктәбе бинасы», 1879 ел, төбәк әһәмиятендәге мәдәни мирас объектынның сак предметын расларга.

5. Бу боерыкның үтәлешен контрольдә тотуны үз өстемә алам.

Рәис

И.Н. Гуцин





Татарстан Республикасы мәдәни  
мирас объектларын саклау  
комитетының «\_\_» \_\_\_\_  
\_\_\_\_ елның \_\_\_\_\_ боерыгына  
1 кушымта

Татарстан Республикасы, Казан шәһәре, Айвазовский урамы, 27 йорт адресы  
буенча урнашкан «Халык укытучыларын укыту өчен Казан земство мәктәбе  
биначасы», 1879 ел, төбәк әһәмиятендәге мәдәни мирас объекты территориясенен  
**чикләре**

Татарстан Республикасы, Казан шәһәре, Айвазовский урамы, 27 йорт адресы  
буенча урнашкан «Халык укытучыларын укыту өчен Казан земство мәктәбе  
биначасы», 1879 ел, төбәк әһәмиятендәге мәдәни мирас объекты территориясенен  
**картасы (схемасы)**



#### Шартлы билгеләр

	- мәдәни мирас объекты территориясе чикләре
	- мәдәни мирас объекты
	- капитал төзелеш объекты
	- жир кишәрлегенен чикләре
16:50:011123	- кадастр кварталының имзасы
: 1085	- жир кишәрлегенен кадастр номеры
1	- территория чикләренен характерлы ноктасы

Татарстан Республикасы, Казан шәһәре, Айвазовский урамы, 27 йорт адресы буенча урнашкан «Халык укытучыларын укыту өчен Казан земство мәктәбе бинасы», 1879 ел, төбәк эһәмиятендәге мәдәни мирас объекты территориясенә **картографик тасвирламасы**

Татарстан Республикасы, Казан шәһәре, Айвазовский урамы, 27 йорт адресы буенча урнашкан «Халык укытучыларын укыту өчен Казан земство мәктәбе бинасы», 1879 ел, төбәк эһәмиятендәге мәдәни мирас объекты территориясе чикләре түбәндәгечә үтә:

Чикне үтү		Чикне үтү тасвирламасы
ноктдан	ноктага кадәр	
1	2	3
1	7	көнчыгыш юнәлештә Волков һәм Айвазовский урамнары киселешендә урнашкан 1 нче ноктадан алып квартал эчендәге территориядә урнашкан 7 нче ноктага кадәр;
7	9	7 нче ноктадан алып көньяк юнәлештә квартал эчендәге территориядә урнашкан 9 нчы ноктага кадәр;
9	11	9 нчы ноктадан алып көнбатыш юнәлештә Айвазовский урамы буенча жир кишәрлеге чигендә урнашкан 11 нче ноктага кадәр;
11	1	11 нче ноктадан төньяк юнәлештә Айвазовский урамы буйлап 1 нче ноктага кадәр.

Татарстан Республикасы, Казан шәһәре, Айвазовский урамы, 27 йорт адресы буенча урнашкан «Халык укытучыларын укыту өчен Казан земство мәктәбе бинасы», 1879 ел, төбәк эһәмиятендәге мәдәни мирас объекты территориясе чикләренә **борылыш нокталары таблицасы**

№	Ноктаның жирле координаталар системасындагы координаталары (МСК-16)	
	X	Y
1	475360.36	1306934.90
2	475371.90	1306938.85
3	475379.46	1306949.51
4	475376.72	1306951.45
5	475378.72	1306954.30
6	475375.41	1306967.43
7	475377.99	1306972.29

8	475346.45	1306994.02
9	475333.96	1307002.83
10	475323.24	1306988.70
11	475309.49	1306969.58
1	475360.36	1306934.90

Татарстан Республикасы мәдәни  
мирас объектларын саклау  
комитетының «\_\_\_» \_\_\_\_\_  
\_\_\_\_\_ елның \_\_\_\_\_ боерыгына  
2 кушымта

Татарстан Республикасы, Казан шәһәре, Айвазовский урамы, 27 йорт адресы  
буенча урнашкан «Халык укытучыларын укыту өчен Казан земство мәктәбе  
бинасы», 1879 ел, төбәк әһәмиятендәге мәдәни мирас объекты территориясеннән  
**файдалану режимы**

Татарстан Республикасы, Казан шәһәре, Айвазовский урамы, 27 йорт адресы  
буенча урнашкан «Халык укытучыларын укыту өчен Казан земство мәктәбе  
бинасы», 1879 ел, төбәк әһәмиятендәге мәдәни мирас объекты территориясе  
чикләрендә түбәндәгеләр **рөхсәт ителә:**

Татарстан Республикасы, Казан шәһәре, Бауман урамы, 32 йорт адресы буенча  
урнашкан «В.И.Щетинкин йорты» XIX гасыр башы, 1856-1857 елларда үзгәртеп  
төзелгән, арх.Киливейн, төбәк әһәмиятендәге мәдәни мирас объекты  
территориясенен чикләрендә түбәндәгеләр **рөхсәт ителә:**

- мәдәни мирас объектынның физик сакланышын тәэмин итүгә юнәлдерелгән  
мәдәни мирас объектын саклап калу эшләрен башкару, шул исәптән  
консервацияләү, ремонтлау, реставрацияләү, заманча файдалануга яраклаштыру;

- мәдәни мирас объектынның сакланышын тәэмин итү таләпләренә каршы  
килмәгән һәм мәдәни мирас объектынның заманча шартларда эшләвен тәэмин итәргә  
мөмкинлек бирә торган хужалык эшчәнлеген алып бару;

- мәдәни мирас объектын, аның үзенчәлекләрен үзгәртмичә, сак предметын  
тәшкил итүче функциональ файдалануның төрләре нигезендә заманча файдалануда  
файдалану һәм аларның жайлашуы;

- «Россия Федерациясе халыкларының мәдәни мирас объектлары (тарихи һәм  
мәдәни ядкарлары) турында» 2002 елның 25 июнендәге 73-ФЗ номерлы Федераль  
закон таләпләрен исәпкә алып, мәдәни мирас объектынның бөтенлеген боза торган  
корылмаларны һәм объектларны, шул исәптән вакытлыча, жимерү;

- гамәлдәге инженерлык инфраструктурасы объектларын (тышкы су белән  
тәэмин итү, канализация, жылылык белән тәэмин итү, газ, электр белән тәэмин итү,  
телефонлаштыру һ.б.) капитал ремонтлау, шулай ук башкарыла торган эшләр (шул  
исәптән динамик йогынты) мәдәни мирас объектына йогынты ясамау шарты белән  
инженерлык инфраструктурасының яңа объектларын жир асты юлы белән салу;

- мәдәни мирас объектын саклап калуга, алардан файдалануга һәм аларны  
популярлаштыруга юнәлтелгән территорияне төзекләндерү;

- майданчыкларда традицион материалларны (кирпеч, таш, гранит һәм башка  
табигый материалларны, шулай ук табигый материалларны) куллану;

- тарихи мохит элементлары характеристикаларына жавап бирә торган аерым  
урнаштырылган яктырту жиһазларын куллану;

- яшеллэндерү: агачларны яшеллэндерү, агачларны санитар кисү, яшеллэндерүнең яңа элементларын утырту;

- тарихи-шәһәр төзелеше мохитен саклап калу, мемориаль һәм архитектура-ансамбль мөнәсәбәтендә югалган тарихи элементларны (Россия Федерациясе халыкларының мәдәни мирас объектлары (тарих һәм мәдәният һәйкәлләре турында) 2002 елның 25 июнендәге 73-ФЗ номерлы Федераль закон таләпләрен исәпкә алып, аларны торгызу өчен кирәкле житәрлек фәнни мәгълүматлар булган очракта биналарны, корылмаларны, кече архитектура рәвешләрен, коймаларны) торгызу;

- мәдәни мирас объектынның төп фасадында мәгълүмати язмалар һәм билгеләр урнаштыру беренче каттан да югары түгел;

- кулланучылар игътибарына «Кулланучылар хокукларын яклау турында» 1992 елның 07 февралендәге 2300-1 номерлы Федераль закон таләпләренә туры китерү өчен билгеләнгән тышкы мәгълүмат чараларын (вывескаларны) урнаштыру: эшчәнлек профиле, оешманың фирма исеме, аның урнашкан урыны (адресы) һәм эш режимы, индивидуаль эшкуарны дәүләт теркәве турында һәм аны теркәгән органның исеме турындагы мәгълүмат законнар нигезендә;

- тышкы мәгълүмат чаралары (вывескалар) биекlege фриз биекlegenнән 2/3 артык булмаска тиеш, катлар тәрәзәләре арасына теге яки бу корылманы урнаштыру регламентлаштырыла.

Югарыда атап үтелгән барлык эшләр «Россия Федерациясе халыкларының мәдәни мирас объектлары (тарих һәм мәдәният һәйкәлләре) турында» 2002 елның 25 июнендәге 73-ФЗ номерлы Федераль закон таләпләре нигезендә башкарыла.

Татарстан Республикасы, Казан шәһәре, Бауман урамы, 32 йорт адресы буенча урнашкан «В.И.Щетинкин йорты» XIX гасыр башы, 1856-1857 елларда үзгәртеп төзелгән, арх.Киливейн, төбәк әһәмиятендәге мәдәни мирас объекты территориясенә чикләрендә түбәндәгеләр **тыела:**

- капиталь төзелеш объектларын төзү һәм һәйкәл яисә капитал төзелеш объектларының ансамбле территориясендәге күләм-пространство характеристикаларын арттыру; мәдәни мирас объектын яисә аның аерым элементларын саклап калу, мәдәни мирас объектынның тарихи-шәһәр төзелеше яисә табигый мохитен саклау эшләрәннән тыш, жир, төзелеш, мелиоратив һәм башка эшләр башкару;

- кондиционерларның мәдәни мирас объектынның фасадларында һәм түбәсендә, эре габаритлы антенналар һәм инженерлык жиһазларының башка элементларын урнаштыру;

- тышкы реклама чараларын урнаштыру;

- жир өсте ысулы белән инженерлык инфраструктурасы объектларын (тышкы су белән тәмин итү, канализация, жылылык белән тәмин итү, газ белән тәмин итү, электр белән тәмин итү, телефонлаштыру һ.б.) үткәру;

- киосклар, павильоннар, лапаслар, кече архитектур формалар урнаштыру, югалганнарны торгызудан тыш;

- динамик йөкләнеш тудыручы технологияләрне (бәрмәле машиналардан куллану, кривошипно-шатунлы механизмнар, чүкечләр һәм бәрмә хәрәкәтнең башка

механизмдарын куллану, мэдэни мирас объектына һәм аның әйләнә-тирәсендәге төзелешләргә күпсанлы машиналарны берьюлы куллану;

- мэдэни мирас объекты территориясен теләсә кайсы төрдәге һәм формадагы төзелеш, көнкүреш калдыклары белән чүпләү;

- агачларны кисү, санитар кисүләрдән тыш.



Татарстан Республикасы мәдәни  
мирас объектларын саклау  
комитетының «\_\_\_» \_\_\_\_\_  
\_\_\_\_\_ елның \_\_\_\_\_ боерыгына  
3 кушымта

Татарстан Республикасы, Казан шәһәре, Айвазовский урамы, 27 йорт адресы  
буенча урнашкан «Халык укытучыларын укыту өчен Казан земство мәктәбе  
бинасы», 1879 ел, төбәк әһәмиятендәге мәдәни мирас объектының **сак**

### **предметы**



1. Тарихи даими төзелеш структурасында шәһәр төзелеше һәм композицион характеристикалар, Волков һәм Айвазовский урамнары киселешендә комплексның почмак урыны, тарихи барлыкка килгән чикләрдәге территория; кирпич цоколдагы чүкеп ясалган койма;
2. Подваллы, чыгыш ясаучы ризалитлы һәм ишегалды ягыннан очлы почмаклы ике катлы бинаның күләм-киңлек структурасы, вальм түбә; капитал диварлар чикләрендә бинаның планировка структурасы;
3. Конструктив схема: чын кирпич диварлар; тоташтыргычларның чын кирпич әйләнешләре; тоташ арка (арки монье); тарихи баскычларның урнашу урыны, конфигурациясе, конструкцияләре (чын киртә белән);
4. Вальм түбәнең тарихи конфигурациясе, биеклек билгеләре һәм конструктив чишелеше, түбә материалы – ике кат фальцлы табаклы калай, су китү юлының тарихи системасы;
5. Фасадларның бизәкләре һәм архитектур детальләре:
  - бинаның фасадлар стеналарының буялган өслекләре, ризалитларның 2 катындагы арка тәрәзәләре, простенкаларда пилястрларга таянган, арка рәвешендәге профильле йөзлекләр;
  - үзәк өлешнең икенче катындагы арка тәрәзә уемнарында иңбашлары очлы сандрик һәм профильле йөзлек һәм тәрәзә төбе киштәсе; асылмалы профильле йөзлекләргә йозак ташы һәм тәрәзә асты киштәсе белән каплаган тәрәзә уемнары;
  - беренче кат дәрәжәсендә рустлы һәм стильләштерелгән капительле ризалитлар пилястрлары;
  - күләмнең почмак рустацияле пилястрлары;
  - тәрәзәләре түшәлгән баскычлы кәрнизле өчпочмаклы фронтоннар ризалиты; түгәрәк тәрәзәле почмаклы аттик;
  - фасад ахырында баскычлы карниз;
  - чиркәү күләме: «Введения во храм Пресвятой Богородицы» (Введенская чиркәве): кронштейннардә өчпочмаклы сандрик һәм тәрәзә асты киштәләре булган тәрәзә уемнары һәм ике йөзле кирпич декоры белән өчпочмаклы, өчпочмаклы тәрәзә тәрәзә; руст калаклары; тәрәзә уемы ачык һәм бизәкле кирпич декоры белән өчпочмаклы аттик; баскычлы кәрниз;
6. Бүлмәләр интерьерларын декоратив бизәү: бүлмәләр интерьерларын декоратив бизәү: профильле түшәм тартыклары; ишек уемнарының профильле

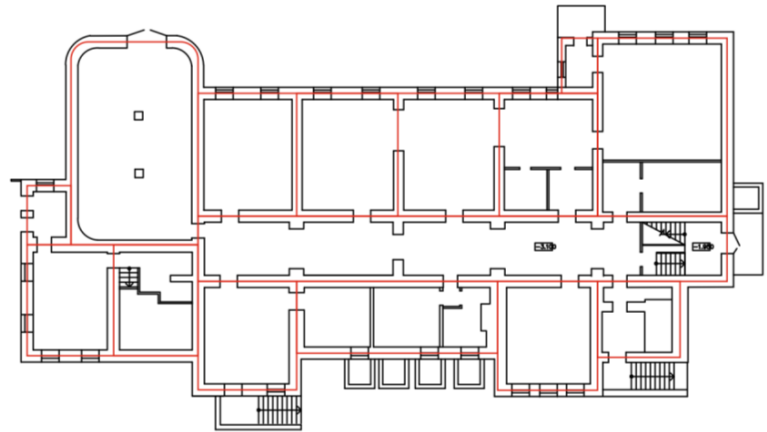
ягы; идән өслеге - метлах плиткасы; кисүле агач шкафлар һәм трюмо;

7. Тарихи тәрәзәләрнең урнашкан урыны, пропорцияләре, геометриясе һәм конструкциясе – аерым коробкаларда агач икеле кысалар (тарихи материаллар буенча, хәзер юкка чыккан).

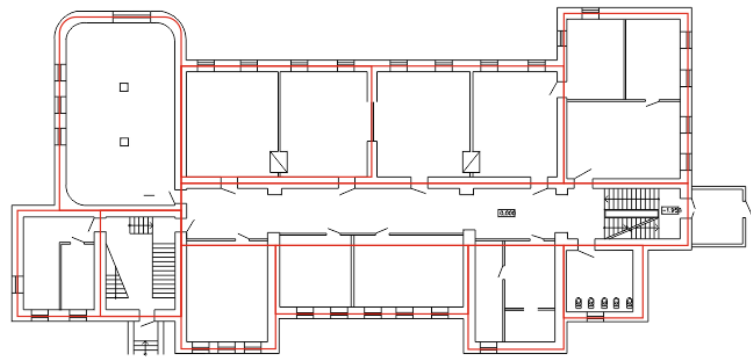
\*Сак предметы объектны комплекслы тикшергәндә, шулай ук реставрация эшләрен башкару процессында төгәлләштерелергә һәм өстәмәләр кертелергә тиеш.

Татарстан Республикасы, Казан шәһәре, Айвазовский урамы, 27 йорт адресы  
буенча урнашкан «Халык укытучыларын укыту өчен Казан земство мәктәбе  
бинасы», 1879 ел, төбәк әһәмиятендәге мәдәни мирас объектынның САК  
ПРЕДМЕТЫ ТАБЛИЦАСЫ

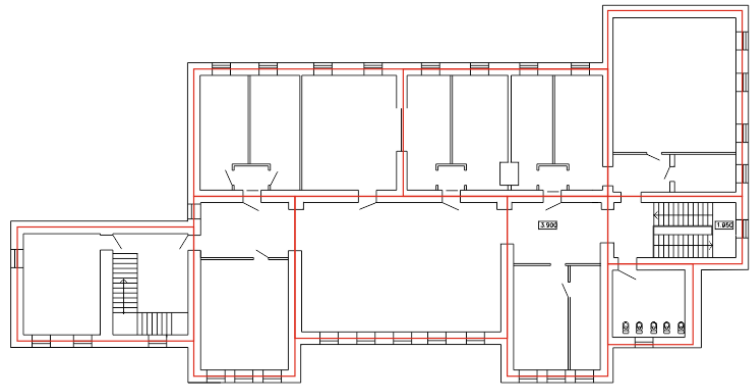
№ п/п	Сак предмети атамасы:	Төп элементларның фотофиксациясе /график материаллар
1.	Тарихи даими төзелеш структурасында шәһәр төзелеше һәм композицион характеристикалар, Волков һәм Айвазовский урамнары киселешендә комплексның почмак урыны, тарихи барлыкка килгән чикләрдәге территория; кирпеч цоколдагы чүкеп ясалган койма;	  <p style="text-align: center;">Киргә</p>
2.	Подваллы, чыгыш ясаучы ризалитлы һәм ишегалды ягыннан очлы почмаклы ике катлы бинаның күләм-киңлек структурасы, вальм түбә; капитал диварлар чикләрендә бинаның планировка структурасы;	 <p style="text-align: center;">Гомум күренеш</p>



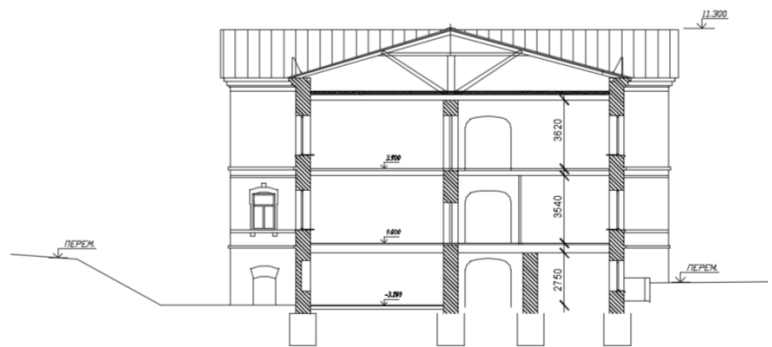
Подвал планы



1 кат планы

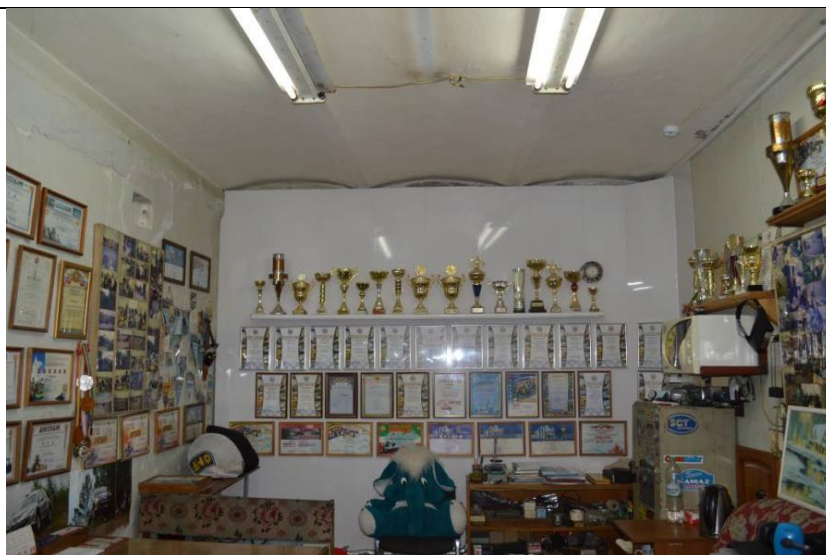


2 кат планы

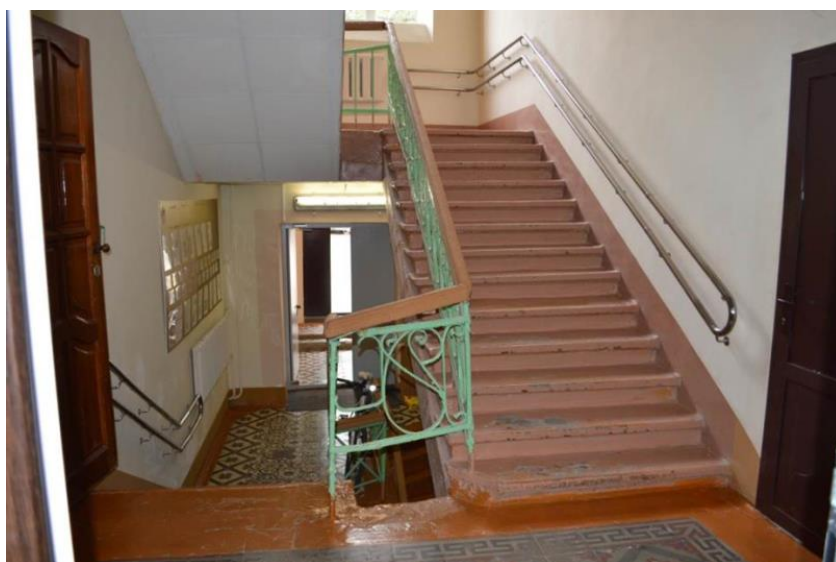


Киселеш

3. Конструктив схема:  
 чын кирпеч диварлар;  
 тоташтыргычларның  
 чын кирпеч  
 әйләнешләре; тоташ  
 арка (арки монье);  
 тарихи баскычларның  
 урнашу урыны,  
 конфигурациясе,  
 конструкцияләре (чын  
 киртә белән);



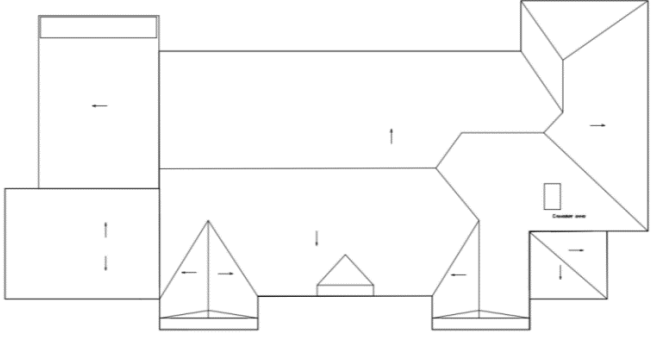



Подвал күренеше



Киргәле баскыч



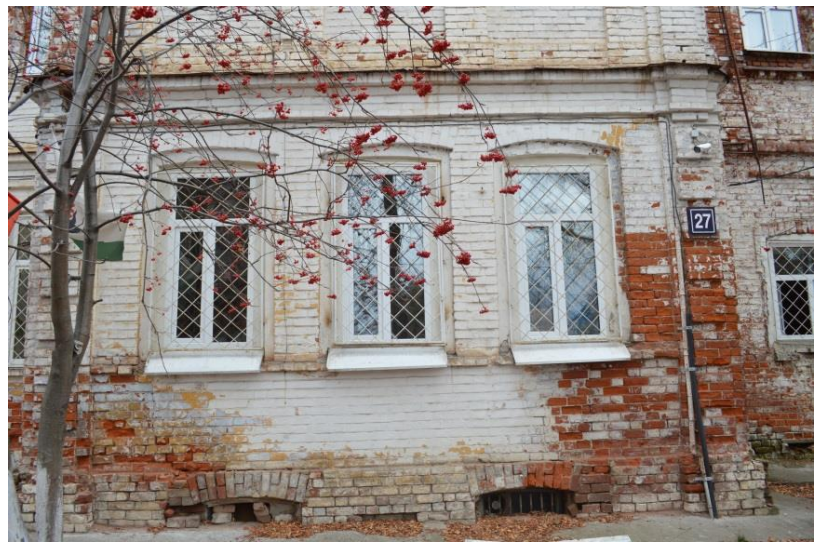
Үзәк баскыч

<p>4.</p>	<p>Вальм түбәнең тарихи конфигурациясе, биеклек билгеләре һәм конструктив чишелеше, түбә материалы – ике кат фальцлы табаклы калай, су китү юлының тарихи системасы;</p>	 <p>Түбә планы</p> 
<p>5.</p>	<p>Фасадларның бизәкләре һәм архитектур детальләре: бинаның фасадлар стеналарының буялган өслекләре, ризалитларның 2 катындагы арка тәрәзәләре, простенкаларда пилястрларга таянган, арка рәвешендәге профильле йөзлекләр; үзәк өлешнең икенче катындагы арка тәрәзә уемнарында иңбашлары очлы сандрик һәм профильле йөзлек һәм тәрәзә төбе киштәсе; асылмалы профильле йөзлекләргә йозак ташы һәм тәрәзә асты киштәсе белән каплаган тәрәзә уемнары; беренче кат</p>	 <p>Төп фасад</p>  <p>Ризалит фрагменты</p>

дэрэжэсендэ рустлы  
 һәм стильлэштерелгэн  
 капительле ризалитлар  
 пилястрлары;  
 күлэмнөң почмак  
 рустацияле  
 пилястрлары;  
 тэрэзэләре түшэлгэн  
 баскычлы кэрнизле  
 өчпочмаклы  
 фронтонар ризалиты;  
 түгэрэк тэрэзәле  
 почмаклы аттик;  
 фасад ахырында  
 баскычлы карниз;  
 чиркәү күлөме:  
 «Введения во храм  
 Пресвятой  
 Богородицы»  
 (Введенская чиркәве):  
 кронштейннарда  
 өчпочмаклы сандрик  
 һәм тэрэзә асты  
 киштэләре булган  
 тэрэзә уемнары һәм  
 ике йөзле кирпич  
 декоры белән  
 өчпочмаклы,  
 өчпочмаклы тэрэзә  
 тэрэзә; руст  
 калаклары; тэрэзә  
 уемы ачык һәм  
 бизәкле кирпич  
 декоры белән  
 өчпочмаклы аттик;  
 баскычлы кэрниз;



Атик



1 кат тэрэзэләре



Чиркәү күлөме

		
<p>6. Бүлмэләр интерьерларын декоратив бизәү: бүлмэләр интерьерларын декоратив бизәү: профильле түшәм тартыклары; ишек уемнарының профильле ягы; идән өслеге - метлах плиткасы; кисүле агач шкафлар һәм трюмо;</p>		 <p>Баскыч мөйданчыклары арасындагы метлах плиткасы</p>  <p>Трюмо</p>  <p>Шкаф</p>





Профильлэнгэн түшэм тягалары



Метлахс плиткасы



7.	<p>Тарихи тэрэзэлэрнең урнашкан урыны, пропорцияләре, геометриясе һәм конструкциясе – аерым коробкаларда агач икеле кысалар (тарихи материаллар буенча, хәзер юкка чыккан).</p>	 <p data-bbox="1010 1025 1117 1048">Ишекләр</p>
----	---	--