



ПРИКАЗ

01.12.2021

БОЕРЫК

№

286-П

Татарстан Республикасы, Казан шәһәре, Лобачевский урамы, 1/29 йорт адресы буенча урнашкан «Казан дәүләт университетының химия корпусы, 1948-1950 еллар, арх.А.Г.Бикчәнтәев» ачыкланган мәдәни мирас объекттын «Казан дәүләт университетының химия корпусы» 1936, 1948-1950 еллар, архитекторлар Н.А.Победимский, В.Н.Богословский, А.Г.Бикчәнтәев сыйфатында төбәк әһәмиятендәге мәдәни мирас объекты сыйфатында Россия Федерациясе халыкларының мәдәни мирас объектларының (тарихи һәм мәдәни һәйкәлләренә бердәм дәүләт реестрына кергү, чикләрен, аның территориясеннән файдалану режимын һәм сак предметын раслау турында

«Россия Федерациясе халыкларының мәдәни мирас объектлары (тарих һәм мәдәният һәйкәлләре) турында» 2002 елның 25 июнендәге 73-ФЗ номерлы Федераль закон, «Татарстан Республикасында мәдәни мирас объектлары турында» 2005 елның 1 апрелендәге 60-ТРЗ номерлы Татарстан Республикасы Законы, Татарстан Республикасы Министрлар Кабинетының «Төбәк әһәмиятендәге мәдәни мирас объекттын яисә жирле (муниципаль) әһәмияттәге мәдәни мирас объекттын Россия Федерациясе халыкларының мәдәни мирас объектларының (тарих һәм мәдәният һәйкәлләренә) бердәм дәүләт реестрына төбәк әһәмиятендәге мәдәни мирас объекттын кергү турында карар кабул итү тәртибе турындагы Нигезләмәне раслау турында» 2016 елның 10 июнендәге 393 номерлы карары, 2021 елның 2 сентябрәндәге елгы дәүләт тарихи-мәдәни экспертизасының уңай нәтижәсе нигезендә, боерам:

1. Татарстан Республикасы, Казан шәһәре, Лобачевский урамы, 1/29 йорт адресы буенча урнашкан «Казан дәүләт университетының химия корпусы, 1948-1950 еллар, арх.А.Г.Бикчәнтәев» ачыкланган мәдәни мирас объекттын «Казан дәүләт университетының химия корпусы» 1936, 1948-1950 еллар, архитекторлар Н.А.Победимский, В.Н.Богословский, А.Г.Бикчәнтәев сыйфатында төбәк эһәмиятендәге мәдәни мирас объекты сыйфатында Россия Федерациясе халыкларының мәдәни мирас объектларының (тарихи һәм мәдәни һәйкәлләренән бердәм дәүләт реестрына кертергә.

2. Бу боерыкка 1 кушымта нигезендә Татарстан Республикасы, Казан шәһәре, Лобачевский урамы, 1/29 йорт адресы буенча урнашкан «Казан дәүләт университетының химия корпусы» 1936, 1948-1950 еллар, архитекторлар Н.А.Победимский, В.Н.Богословский, А.Г.Бикчәнтәев төбәк эһәмиятендәге мәдәни мирас объекты территориясенән чикләрен расларга.

3. Бу боерыкка 2 кушымта нигезендә Татарстан Республикасы, Казан шәһәре, Лобачевский урамы, 1/29 йорт адресы буенча урнашкан «Казан дәүләт университетының химия корпусы» 1936, 1948-1950 еллар, архитекторлар Н.А.Победимский, В.Н.Богословский, А.Г.Бикчәнтәев төбәк эһәмиятендәге мәдәни мирас объекты территориясеннән файдалану режимын расларга.

4. Бу боерыкка 3 кушымта нигезендә Татарстан Республикасы, Казан шәһәре, Лобачевский урамы, 1/29 йорт адресы буенча урнашкан «Казан дәүләт университетының химия корпусы» 1936, 1948-1950 еллар, архитекторлар Н.А.Победимский, В.Н.Богословский, А.Г.Бикчәнтәев төбәк эһәмиятендәге мәдәни мирас объектының сак предметын расларга.

5. Бу боерыкның үтәләшен контрольдә тотуны үз өстемә алам.

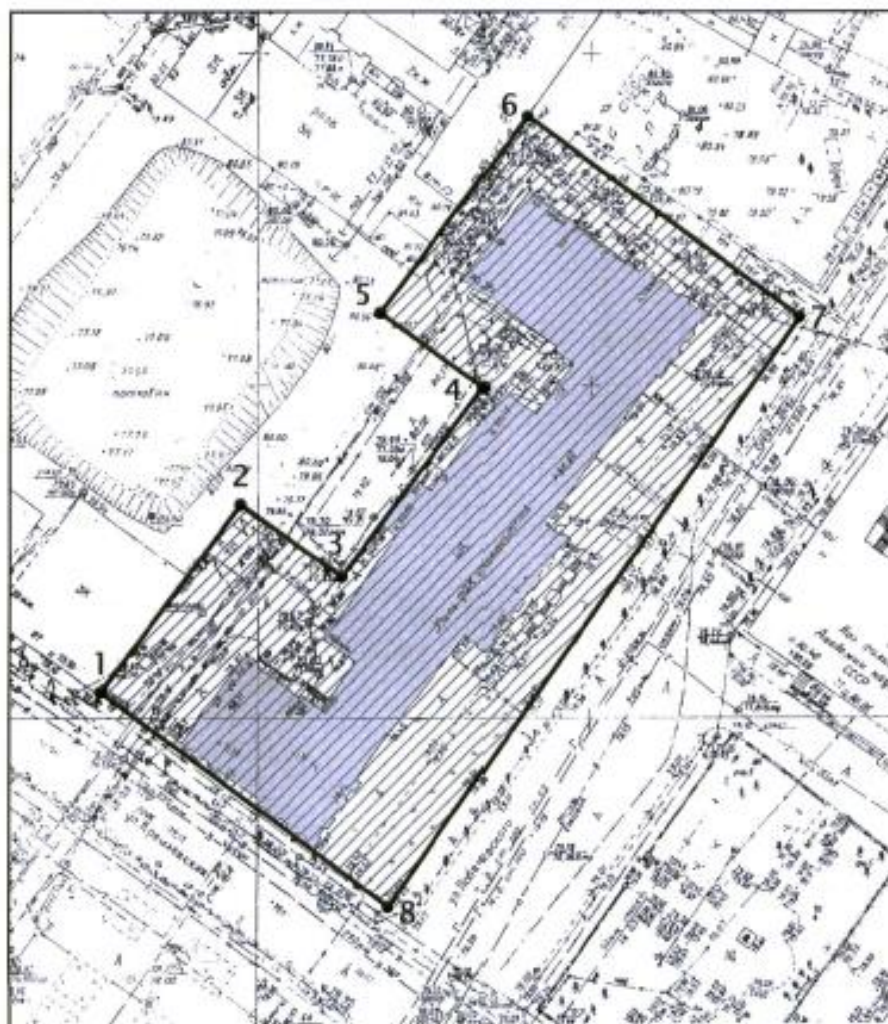
Рәис

И.Н. Гуцин

Татарстан Республикасы мәдәни
мирас объектларын саклау
комитетының «__» ____
_____ елның _____ боерыгына
1 кушымта

Татарстан Республикасы, Казан шәһәре, Лобачевский урамы, 1/29 йорт адресы
буенча урнашкан «Казан дәүләт университетының химия корпусы» 1936, 1948-1950
еллар, архитекторлар Н.А.Победимский, В.Н.Богословский, А.Г.Бикчәнтәев төбәк
әһәмиятендәге мәдәни мирас объекты **территориясенә чикләре**

Татарстан Республикасы, Казан шәһәре, Лобачевский урамы, 1/29 йорт адресы
буенча урнашкан «Казан дәүләт университетының химия корпусы» 1936, 1948-1950
еллар, архитекторлар Н.А.Победимский, В.Н.Богословский, А.Г.Бикчәнтәев төбәк
әһәмиятендәге мәдәни мирас объекты территориясенә чикләренә **картасы**
(схемасы)



Условные обозначения:

-  объект культурного наследия
-  территория объекта культурного наследия

Татарстан Республикасы, Казан шәһәре, Лобачевский урамы, 1/29 йорт адресы буенча урнашкан «Казан дәүләт университетының химия корпусы» 1936, 1948-1950 еллар, архитекторлар Н.А.Победимский, В.Н.Богословский, А.Г.Бикчәнтәев төбәк әһәмиятендәге мәдәни мирас объекты территориясенең чикләренең **картографик тасвирламасы**

Татарстан Республикасы, Казан шәһәре, Лобачевский урамы, 1/29 йорт адресы буенча урнашкан «Казан дәүләт университетының химия корпусы» 1936, 1948-1950 еллар, архитекторлар Н.А.Победимский, В.Н.Богословский, А.Г.Бикчәнтәев төбәк әһәмиятендәге мәдәни мирас объекты территориясенең чикләре түбәндәгечә үтә:

көнъяк-көнбатыш өлеш: Кремль урамы буйлап Лобачевский урамы белән кисешкәнгә кадәр, кызыл линия буенча, жир кишәрлегенең алгы чиге буйлап (8-1 борылыш нокталары);

төнъяк-көнбатыш өлеш: Кремль урамынан жир кишәрлегенең ян чиге буйлап (1-2-3-4-5-6 борылыш нокталары);

төнъяк-көнчыгыш өлеш: жир кишәрлегенең ян чиге буйлап Лобачевский урамынан (7-6 борылыш нокталары);

көнъяк-көнчыгыш өлеш: Лобачевский урамы буйлап Кремль урамы белән кисешкәнгә кадәр, кызыл сызык буенча, жир кишәрлегенең алгы чиге буйлап (7-8 борылыш нокталары).

Татарстан Республикасы, Казан шәһәре, Лобачевский урамы, 1/29 йорт адресы буенча урнашкан «Казан дәүләт университетының химия корпусы» 1936, 1948-1950 еллар, архитекторлар Н.А.Победимский, В.Н.Богословский, А.Г.Бикчәнтәев төбәк әһәмиятендәге мәдәни мирас объекты территориясенең чикләренең **борылыш нокталары таблицасы**

№	Ноктаның жирле координаталар системасындагы координаталары (МСК-16)	
	X	Y
1	476121.34	1305470.18
2	476149.70	1305490.66
3	476138.90	1305506.01
4	476167.38	1305527.23
5	476178.80	1305511.71
6	476208.21	1305533.63
7	476178.26	1305574.44
8	476089.11	1305513.22
1	476121.34	1305470.18

Татарстан Республикасы мәдәни
мирас объектларын саклау
комитетының «___» _____
_____ елның _____ боерыгына
2 кушымта

Татарстан Республикасы, Казан шәһәре, Лобачевский урамы, 1/29 йорт адресы
буенча урнашкан «Казан дәүләт университетының химия корпусы» 1936, 1948-1950
еллар, архитекторлар Н.А.Победимский, В.Н.Богословский, А.Г.Бикчәнтәев төбәк
әһәмиятендәге мәдәни мирас объекты территориясеннән **файдалану режимы**

Татарстан Республикасы, Казан шәһәре, Лобачевский урамы, 1/29 йорт адресы
буенча урнашкан «Казан дәүләт университетының химия корпусы» 1936, 1948-1950
еллар, архитекторлар Н.А.Победимский, В.Н.Богословский, А.Г.Бикчәнтәев төбәк
әһәмиятендәге мәдәни мирас объекты территориясенә чикләрендә түбәндәгеләр
рөхсәт ителә:

- мәдәни мирас объектының физик сакланышын тәэмин итүгә юнәлдерелгән
мәдәни мирас объекттын саклап калу эшләрен башкару, шул исәптән
консервацияләү, ремонтлау, реставрацияләү, заманча файдалануга яраклаштыру;

- мәдәни мирас объектының сакланышын тәэмин итү таләпләренә каршы
килмәгән һәм мәдәни мирас объектының заманча шартларда эшләвен тәэмин итәргә
мөмкинлек бирә торган хужалык эшчәнлеген алып бару;

- мәдәни мирас объекттын, аның үзенчәлекләрен үзгәртмичә, сак предметын
тәшкит итүче функциональ файдалануның төрләре нигезендә заманча файдалануда
файдалану һәм аларның жайлашуы;

- «Россия Федерациясе халыкларының мәдәни мирас объектлары (тарихи һәм
мәдәни ядкарьләре) турында» 2002 елның 25 июнендәге 73-ФЗ номерлы Федераль
закон таләпләрен исәпкә алып, мәдәни мирас объектының бөтенлеген боза торган
корылмаларны һәм объектларны, шул исәптән вакытлыча, жимерү;

- гамәлдәге инженерлык инфраструктурасы объектларын (тышкы су белән
тәэмин итү, канализация, жылылык белән тәэмин итү, газ, электр белән тәэмин итү,
телефонлаштыру һ.б.) капитал ремонтлау, шулай ук башкарыла торган эшләр (шул
исәптән динамик йогынты) мәдәни мирас объектына йогынты ясамау шарты белән
инженерлык инфраструктурасының яңа объектларын жир асты юлы белән салу;

- мәдәни мирас объекттын саклап калуга, алардан файдалануга һәм аларны
популярлаштыруга юнәлтелгән территорияне төзекләндерү;

- мәйданчыкларда традицион материалларны (кирпеч, таш, гранит һәм башка
табигый материалларны, шулай ук табигый материалларны) куллану;

- тарихи мохит элементлары характеристикаларына жавап бирә торган аерым
урнаштырылган яктырту жиһазларын куллану;

- яшелләндерү: агачларны яшелләндерү, агачларны санитар кисү,
яшелләндерүнең яңа элементларын утырту;

- тарихи-шәһәр төзелеше мохитен саклап калу, мемориаль һәм архитектура-ансамбль мөнәсәбәтендә югалган тарихи элементларны (Россия Федерациясе халыкларының мәдәни мирас объектлары (тарих һәм мәдәният һәйкәлләре турында) 2002 елның 25 июнендәге 73-ФЗ номерлы Федераль закон таләпләрен исәпкә алып, аларны торгызу өчен кирәкле житәрлек фәнни мәгълүматлар булган очракта биналарны, корылмаларны, кече архитектура рәвешләрен, коймаларны) торгызу;

- мәдәни мирас объектының төп фасадында мәгълүмати язмалар һәм билгеләр урнаштыру беренче каттан да югары түгел;

- кулланучылар игътибарына «Кулланучылар хокукларын яклау турында» 1992 елның 07 февралендәге 2300-1 номерлы Федераль закон таләпләренә туры китерү өчен билгеләнгән тышкы мәгълүмат чараларын (вывескаларны) урнаштыру: эшчәнлек профиле, оешманың фирма исеме, аның урнашкан урыны (адресы) һәм эш режимы, индивидуаль эшкуарны дәүләт теркәве турында һәм аны теркәгән органның исеме турындагы мәгълүмат законнар нигезендә;

- тышкы мәгълүмат чаралары (вывескалар) биеклегә фриз биеклегеннән 2/3 артык булмаска тиеш, катлар тәрәзәләре арасына теге яки бу корылманы урнаштыру регламентлаштырыла.

Югарыда атап үтелгән барлык эшләр «Россия Федерациясе халыкларының мәдәни мирас объектлары (тарих һәм мәдәният һәйкәлләре) турында» 2002 елның 25 июнендәге 73-ФЗ номерлы Федераль закон таләпләре нигезендә үткәрелә.

Татарстан Республикасы, Казан шәһәре, Лобачевский урамы, 1/29 йорт адресы буенча урнашкан «Казан дәүләт университетының химия корпусы» 1936, 1948-1950 еллар, архитекторлар Н.А.Победимский, В.Н.Богословский, А.Г.Бикчәнтәев төбәк әһәмиятендәге мәдәни мирас объекты территориясенә чикләрендә түбәндәгеләр **тыела:**

- капитал төзелеш объектларын төзү һәм һәйкәл яисә капитал төзелеш объектларының ансамбле территориясендәге күләм-пространство характеристикаларын арттыру; мәдәни мирас объектын яисә аның аерым элементларын саклап калу, мәдәни мирас объектының тарихи-шәһәр төзелеше яисә табигый мохитен саклау эшләреннән тыш, жир, төзелеш, мелиоратив һәм башка эшләр башкару;

- кондиционерларның мәдәни мирас объектының фасадларында һәм түбәсендә, эре габаритлы антенналар һәм инженерлык жиһазларының башка элементларын урнаштыру;

- тышкы реклама чараларын урнаштыру;

- жир өсте ысулы белән инженерлык инфраструктурасы объектларын (тышкы су белән тәмин итү, канализация, жылылык белән тәмин итү, газ белән тәмин итү, электр белән тәмин итү, телефонлаштыру һ.б.) үткәру;

- киосклар, павильоннар, лапаслар, кече архитектур формалар урнаштыру, югалганнарны торгызудан тыш;

- динамик йөкләнеш тудыручы технологияләрне (бәрмәле машиналардан куллану, кривошипно-шатунлы механизмнар, чүкечләр һәм бәрмә хәрәкәтнең башка

механизмдарын куллану, мэдэни мирас объектына һәм аның әйләнә-тирәсендәге төзелешләргә күпсанлы машиналарны берьюлы куллану;

- мэдэни мирас объекты территориясен теләсә кайсы төрдәге һәм формадагы төзелеш, көнкүреш калдыклары белән чүпләү;

- агачларны кисү, санитар кисүләрдән тыш.

Татарстан Республикасы мәдәни
мирас объектларын саклау
комитетының «___» _____
_____ елның _____ боерыгына
3 кушымта

Татарстан Республикасы, Казан шәһәре, Лобачевский урамы, 1/29 йорт адресы
буенча урнашкан «Казан дәүләт университетының химия корпусы» 1936, 1948-1950
еллар, архитекторлар Н.А.Победимский, В.Н.Богословский, А.Г.Бикчәнтәев төбәк
әһәмиятендәге мәдәни мирас объектының **сак предметы**

1. Бинаның урыны, аның шәһәр төзелеше һәм композицион характеристикалары Кремль һәм Лобачевский урамнары киселешендә; тарихи урнашкан чикләрдәге территория;
2. Чыгыш ясаучы ризалитлары һәм үзәк портикасы булган бинаның мәйданы-пространство структурасы;
3. 1950 ел чоры бинасының капитал диварларны үзгәртеп коруда, актлар залының ике якты киңлеген дә керттеп, планировка-күләм чишелеше;
4. Конструктив схема: чын кирпич диварлар; яссы түшәмәләрнең конструктив чишелеше; тарихи баскычларның урнашу урыны һәм конструкцияләре; бина түбәсенә тарихи конфигурациясе, биеклек тамгалары, габаритлары һәм конструктив чишелеше; түбә материалы – фальцланган калай;
5. Үзәк буенча колонналы портиклы төп фасадның симметрияле композициясе;
6. Бинаның архитектур чишелеше һәм фасадлар бизәлеше:
 - стеналарның фасад өслекләре бизәлешенә материалы һәм характеры: 1 катның руслашкан өслеге, штукатурка, буяу; алты колонналы портик, аркада белән керү группасының массив базасына таянган композит ордерлы һәм янәшәсендәге дентикул белән өчпочмаклы фронто белән профилиланган тягаларны эшкәртү антаблементы;
 - түшәмәненә аскы яссылыгында кесон куышлары;
 - ян-як ризалитлар 2-4 катны берләштерүче композит ордер белән пиләстралар бүлеп бирелгән;
 - ахырына табан ташлы турыпочмаклы тәрәзә уемнары;-
 - ахырына табан ташлы куышка батырылган тәрәзә уемнары;
 - Тәрәзә төбенә таянып һәм өчпочмаклы сандрик белән профильле йөзлекләр рәвешендәге турыпочмаклы тәрәзә уемнары;
 - балюстрада кечкенә куыш;
 - профильле тягаларны эшкәртүдәге фриз һәм янәшәсендәге дентикул белән профилиланган карнизны зур итеп чыгарган; балюстрада парпетлы стенка;
7. Ишек һәм тәрәзә уемнарының тарихи столляр тутырылышын, пропорцияләрен, профильләренә геометриясен һәм ишек һәм тәрәзә уемнарының

тарихи столяр тутырылышын жәелдерүне (тарихи материаллар буенча, хәзер юкка чыккан);

8. Интерьерның архитектура-декоратив бизәлеше:

- вестибюль интерьерын бизәү: бүлмәләр периметры буйлап урнаштырылган парлашкан колонналар һәм пилястрлар; диварлар яссылыгында турыпочмаклы куышлар; дентикулалы һәм профильле фигуралы куышлар һәм искиткеч розеткалы периметр буйлап түшәм плафонын төзелгән; идән мозаикалы бетоны белән капланган;

- фойе белән үзәк баскыч: балюстрад (бетон) рәвешендә коймалар белән әйләндереп алынган өч маршлы үзәк баскыч (мәрмәр крошка белән бетон), һәр катның фойе периметры буйлап антаблемент тотып торучы колонналы баскыч; зубчиклы профильле түшәм тягалары;

- актлар залының интерьерын бизәү: төрле характердагы искиткеч декорлы профильле карниз рәвешендәге (теш куышлары, иониклар, акант яфраклары һәм фигуралы кронштейннар рәвешендә), бина периметры буенча искиткеч розеткалары булган ике якты киңлекнең түшәм плафоны; түшәмнең үзәк күчәре буйлап люстрлар астына чәчәкләр; 1 кат дәрәжәсендәге кәрниз декор белән; яссы калаклар һәм диварлар эшкәртүендә турыпочмаклы уемнар; бра астында кабарынкы розеткалар; сандрик-полочколы профильле йөзлекне әйләндергәндә туры почмаклы ишек уемнары; люстр һәм бра рәвешендә яктырту приборлары;

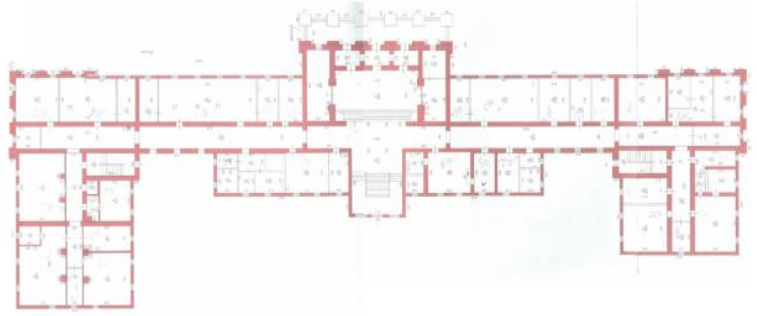
- 2 каттагы зал интерьерын бизәү: пилястрамлы колонналар белән тотып торучы антаблемент һәм түшәмне берничә өлешкә бүлә торган, кәрниз белән бизәлгән түшәм; бүлмәләр һәм коридорлар периметры буенча түшәм тартымнары; ике маршлы ян баскычлар (мәрмәр читле бетон), коймалар (метал, имән).

* Сак предметы объектны комплекслы тикшергәндә, шулай ук реставрация эшләрен башкару процессында төгәлләштерелергә һәм өстәмәләр кертелергә тиеш.

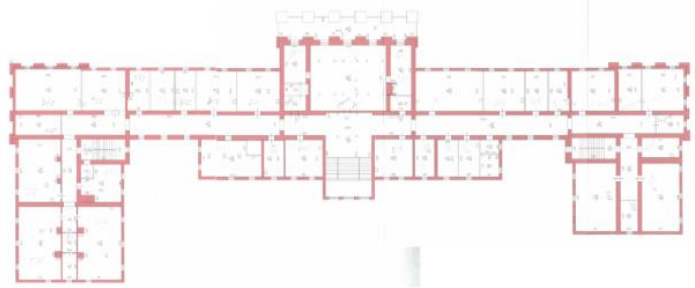
Татарстан Республикасы, Казан шәһәре, Лобачевский урамы, 1/29 йорт адресы
буенча урнашкан «Казан дәүләт университетеның химия корпусы» 1936, 1948-1950
еллар, архитекторлар Н.А.Победимский, В.Н.Богословский, А.Г.Бикчәнтәев төбәк
әһәмиятендәге мәдәни мирас объектынның **САК ПРЕДМЕТЫ ТАБЛИЦАСЫ**

№ п/п	Сак предмети атамасы:	Төп элементларның фотофиксациясе /график материаллар
1.	Бинаның урыны, аның шәһәр төзелеше һәм композицион характеристикалары Кремль һәм Лобачевский урамнары киселешендә; тарихи урнашкан чикләрдәге территория;	 <p data-bbox="879 1249 1187 1283">Бинаның урнашкан урыны</p>
2.	Чыгыш ясаучы ризалитлары һәм үзәк портикасы булган бинаның майданы-пространство структурасы;	 <p data-bbox="938 1877 1126 1906">Гомум күренеш</p>

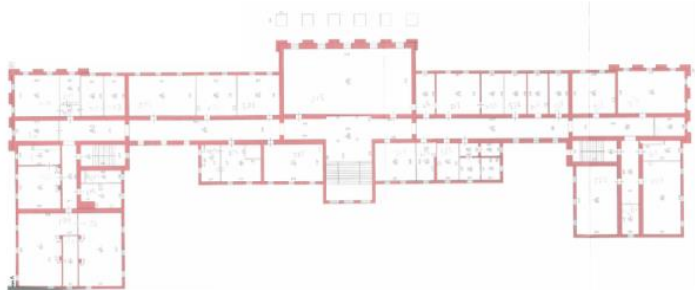
3. 1950 ел чоры бинасының капитал диварларны үзгәртеп коруда, актлар залының ике якты киңлеген дә кертеп, планировка-күләм чишелеше;



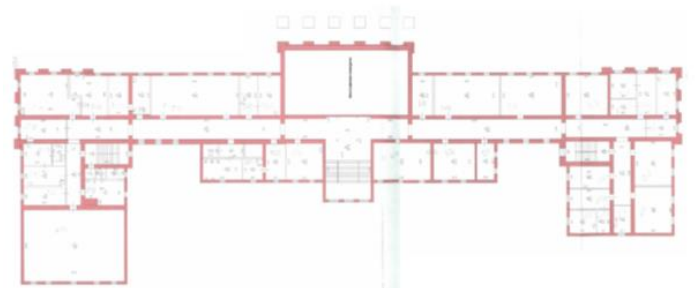
1 кат



2 кат






3 кат



4 кат



Подвал

<p>4.</p>	<p>Конструктив схема: чын кирпич диварлар; яссы түшәмәләрнең конструктив чишелеше; тарихи баскычларның урнашу урыны һәм конструкцияләре; бина түбәсенә тарихи конфигурациясе, биеклең тамгалары, габаритлары һәм конструктив чишелеше; түбә материалы – фальцланган калай;</p>	 <p>Чаттан гомум күренеш</p>  <p>Лобаческий урамыннан гомум күренеш</p>
<p>5.</p>	<p>Үзәк буенча колонналы портиклы төп фасадның симметрияле композициясе;</p>	 <p>Бинаның фасады</p>

- б. алты колонналы портик, аркада белән керү группасының массив базасына таянган композит ордерлы һәм янәшәсендәге дентикул белән өчпочмаклы фронтон белән профилирланган тягаларны эшкәртү антаблементы;



1 катның рустовкаланган өслеге



Алты колонналы портик



Ян ризалитлар

түшәмәненң аскы
яссылыгында кесон
куышлары;



Турыпочмаклы тәрәзә уемнары



Аркалы тәрәзә уемнары



Профильлэнгән йөзлекләр кысасында турыпочмаклы тәрәзә уемнары

- ян-як ризалитлар 2-4 катны берләштерүче композит ордер белән пилястралар бүлөп бирелгән;



Профильлэнгән тягалар эшкәртүдәге фриз



Балюстрадагы парапет дивар

7. Ишек һәм тәрәзә уемнарының тарихи столяр тутырылышын, пропорцияләрне, профильләрнең геометриясен һәм ишек һәм тәрәзә уемнарының тарихи столяр тутырылышын жәелдерүне (тарихи материаллар буенча, хәзер юкка чыккан);



Бина фасады



Ишек уемнары

8. - Интерьерның
архитектура-декоратив
бизэлеше:



Интерьерның декоратив бизэлеше

- вестибюль
интерьерын бизеу:
бүлмэләр периметры
буйлап
урнаштырылган
парлашкан колонналар
һәм пилястрлар;
диварлар яссылыгында
турыпочмаклы
куышлар; дентикулалы
һәм профильле
фигуралы куышлар
һәм искиткеч
розеткалы периметр
буйлап түшәм
плафонын төзелгән;
идән мозаикалы
бетоны белән
капланган;



Өч маршлы үзәк баскыч



Актлар залы интерьерының бизелеше



Люстралар һәм бралар рәвешендөгә яктырту приборлары



2 кат залы интерьеры бизәлеше колонналы пилястралар



Түшәм тягалары

-фойе белән үзәк баскыч: балюстрад (бетон) рәвешендә коймалар белән әйләндереп алынган өч маршлы үзәк баскыч (мәрмәр крошка белән бетон), һәр катның фойе периметры буйлап антаблемент тотып торучы колонналы баскыч; зубчиклы профильле түшәм тягалары;



Ике маршлы ян баскычлар