



ПРИКАЗ

01.12.2021

БОЕРЫК

№

285-П

Татарстан Республикасы, Казан шәһәре, Кремль урамы, 11/3 йорт адресы буенча урнашкан «П.А. Месетников, Н.Н. Чарушин йорты, 18 гасыр, 1847 ел, 1890 ел», ачыкланган мәдәни мирас объекттын «П.А. Месетников, Н.Н. Чарушин йорты», XIX гасыр башы, 1847 елда үзгәртеп төзелгән, 1890 ел, сыйфатында төбәк әһәмиятендәге мәдәни мирас объекты сыйфатында Россия Федерациясе халыкларының мәдәни мирас объектларының (тарихи һәм мәдәни һәйкәлләренә бердәм дәүләт реестрына кергү, чикләрен, аның территориясеннән файдалану режимын һәм сак предметын раслау турында

«Россия Федерациясе халыкларының мәдәни мирас объектлары (тарих һәм мәдәният һәйкәлләре) турында» 2002 елның 25 июнендәге 73-ФЗ номерлы Федераль закон, «Татарстан Республикасында мәдәни мирас объектлары турында» 2005 елның 1 апрелендәге 60-ТРЗ номерлы Татарстан Республикасы Законы, Татарстан Республикасы Министрлар Кабинетының «Төбәк әһәмиятендәге мәдәни мирас объекттын яисә жирле (муниципаль) әһәмияттәге мәдәни мирас объекттын Россия Федерациясе халыкларының мәдәни мирас объектларының (тарих һәм мәдәният һәйкәлләренә) бердәм дәүләт реестрына төбәк әһәмиятендәге мәдәни мирас объекттын кергү турында карар кабул итү тәртибе турындагы Нигезләмәне раслау турында» 2016 елның 10 июнендәге 393 номерлы карары, 2021 елның 2 сентябрәндәге елгы дәүләт тарихи-мәдәни экспертизасының уңай нәтижәсе нигезендә, боерам:

1. Татарстан Республикасы, Казан шәһәре, Кремль урамы, 11/3 йорт адресы буенча урнашкан «П.А. Месетников, Н.Н. Чарушин йорты, 18 гасыр, 1847 ел, 1890 ел», ачыкланган мәдәни мирас объектын «П.А. Месетников, Н.Н. Чарушин йорты», XIX гасыр башы, 1847 елда үзгәртеп төзелгән, 1890 ел, сыйфатында төбәк эһәмиятендәге мәдәни мирас объектын сыйфатында Россия Федерациясе халыкларының мәдәни мирас объектларының (тарихи һәм мәдәни һәйкәлләренен бердәм дәүләт реестрына кертергә.

2. Бу боерыкка 1 кушымта нигезендә Татарстан Республикасы, Казан шәһәре, Кремль урамы, 11/3 йорт адресы буенча урнашкан «П.А. Месетников, Н.Н. Чарушин йорты», XIX гасыр башы, 1847 елда үзгәртеп төзелгән, 1890 ел, сыйфатында төбәк эһәмиятендәге мәдәни мирас объектын территориясенен чикләрен расларга.

3. Бу боерыкка 2 кушымта нигезендә Татарстан Республикасы, Казан шәһәре, Кремль урамы, 11/3 йорт адресы буенча урнашкан «П.А. Месетников, Н.Н. Чарушин йорты», XIX гасыр башы, 1847 елда үзгәртеп төзелгән, 1890 ел, сыйфатында төбәк эһәмиятендәге мәдәни мирас объектынның территориясеннән файдалану режимын расларга.

4. Бу боерыкка 3 кушымта нигезендә Татарстан Республикасы, Казан шәһәре, Кремль урамы, 11/3 йорт адресы буенча урнашкан «П.А. Месетников, Н.Н. Чарушин йорты», XIX гасыр башы, 1847 елда үзгәртеп төзелгән, 1890 ел, сыйфатында төбәк эһәмиятендәге мәдәни мирас объектынның сак предметын расларга.

5. Бу боерыкның үтәләшен контрольдә тотуны үз өстемә алам.

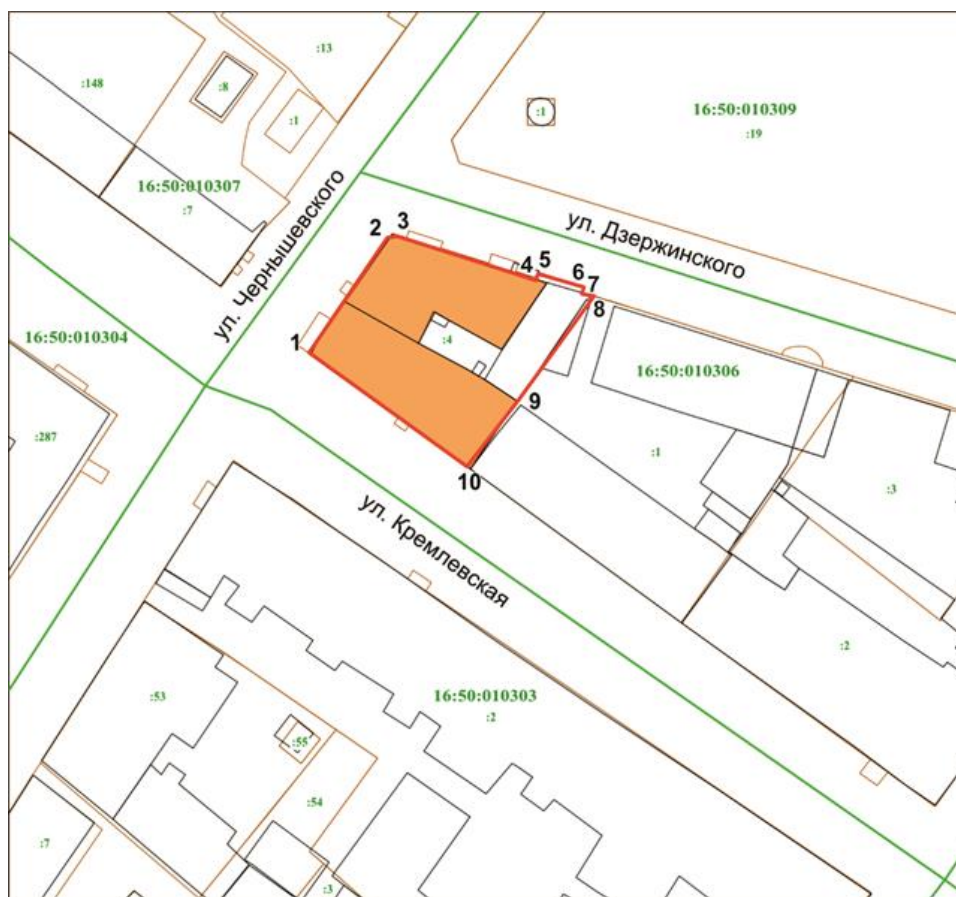
Рәис

И.Н. Гуцин





Татарстан Республикасы мәдәни
мирас объектларын саклау
комитетының «__» ____
_____ елның _____ боерыгына
1 кушымта

Татарстан Республикасы, Казан шәһәре, Кремль урамы, 11/3 йорт адресы
буенча урнашкан «П.А. Месетников, Н.Н. Чарушин йорты», XIX гасыр башы,
1847 елда үзгәртеп төзелгән, 1890 ел, сыйфатында төбәк әһәмиятендәге мәдәни
мирас объекты **территориясенә чикләре**

Татарстан Республикасы, Казан шәһәре, Кремль урамы, 11/3 йорт адресы
буенча урнашкан «П.А. Месетников, Н.Н. Чарушин йорты», XIX гасыр башы,
1847 елда үзгәртеп төзелгән, 1890 ел, сыйфатында төбәк әһәмиятендәге мәдәни
мирас объекты территориясенә чикләренә **картасы (схемасы)**



Шартлы билгеләр:

	- мәдәни мирас объекты территориясенә чикләре
	- мәдәни мирас объекты
	- капитал төзелеш объекты
	- жир кишәрлегенә чикләре
16:50:010306	- кадастр кварталының имзасы
: 4	- жир кишәрлегенә кадастр номеры
1	- территория чикләренә характерлы ноктасы

Татарстан Республикасы, Казан шәһәре, Кремль урамы, 11/3 йорт адресы буенча урнашкан «П.А. Месетников, Н.Н. Чарушин йорты», XIX гасыр башы, 1847 елда үзгәртеп төзелгән, 1890 ел, сыйфатында төбәк әһәмиятендәге мәдәни мирас объекты территориясенә чикләренә **картографик тасвирламасы**

Татарстан Республикасы, Казан шәһәре, Кремль урамы, 11/3 йорт адресы буенча урнашкан «П.А. Месетников, Н.Н. Чарушин йорты», XIX гасыр башы, 1847 елда үзгәртеп төзелгән, 1890 ел, сыйфатында төбәк әһәмиятендәге мәдәни мирас объекты территориясә чикләре түбәндәгечә үтә:

Чикне үтү		Чикне үтү тасвирламасы
ноктдан	ноктага кадәр	
1	2	3
1	3	жир кишәрлеге чигендә урнашкан 1 нче ноктадан алып Чернышевский һәм Кремль урамнары киселешенә төньяк-көнчыгыш юнәлештә Чернышевский урамы буйлап 3 нче ноктага кадәр;
3	8	жир кишәрлеге чигендә урнашкан 3 нче ноктадан алып көнчыгышта Чернышевский һәм Держинский урамнары киселешен Держинский урамы буенча 8 нче ноктага кадәр;
8	10	Держинский урамы буенча жир кишәрлеге чигендә урнашкан 8 нче ноктадан жир кишәрлегенә квартал эчендәгә чиге буйлап көньяк-көнбатыш юнәлештә 10 нчы ноктага кадәр;
10	1	төньяк-көнбатыш юнәлештә Кремль урамы буенча жир кишәрлеге чигендә урнашкан 10 нчы ноктадан 1 нче ноктага кадәр.

Татарстан Республикасы, Казан шәһәре, Кремль урамы, 11/3 йорт адресы буенча урнашкан «П.А. Месетников, Н.Н. Чарушин йорты», XIX гасыр башы, 1847 елда үзгәртеп төзелгән, 1890 ел, сыйфатында төбәк әһәмиятендәге мәдәни мирас объекты территориясә чикләренә **борылыш нокталары таблицасы**

№	Ноктаның жирле координаталар системасындагы координаталары (МСК-16)	
	X	Y
1	476395.10	1305092.95
2	476417.06	1305107.83
3	476417.34	1305109.81
4	476408.95	1305136.08

5	476410.15	1305136.49
6	476407.58	1305145.23
7	476406.32	1305144.88
8	476405.93	1305147.18
9	476386.20	1305132.88
10	476373.41	1305122.97
1	476395.10	1305092.95

Татарстан Республикасы мәдәни
мирас объектларын саклау
комитетының «__» ____
_____ елның _____ боерыгына
2 кушымта

Татарстан Республикасы, Казан шәһәре, Кремль урамы, 11/3 йорт адресы
буенча урнашкан «П.А. Месетников, Н.Н. Чарушин йорты», XIX гасыр башы,
1847 елда үзгәртеп төзелгән, 1890 ел, сыйфатында төбәк әһәмиятендәге мәдәни
мирас объекты территориясеннән **файдалану режимы**

Татарстан Республикасы, Казан шәһәре, Кремль урамы, 11/3 йорт адресы
буенча урнашкан «П.А. Месетников, Н.Н. Чарушин йорты», XIX гасыр башы,
1847 елда үзгәртеп төзелгән, 1890 ел, сыйфатында төбәк әһәмиятендәге мәдәни
мирас объекты территориясе чикләрендә түбәндәгеләр **рөхсәт ителә:**

- мәдәни мирас объектының физик сакланышын тәмин итүгә юнәлдерелгән
мәдәни мирас объекттын саклап калу эшләрен башкару, шул исәптән
консервацияләү, ремонтлау, реставрацияләү, заманча файдалануга яраклаштыру;

- мәдәни мирас объектының сакланышын тәмин итү таләпләренә каршы
килмәгән һәм мәдәни мирас объектының заманча шартларда эшләвен тәмин итәргә
мөмкинлек бирә торган хужалык эшчәнлеген алып бару;

- мәдәни мирас объекттын, аның үзенчәлекләрен үзгәртмичә, сак предметын
тәшкит итүче функциональ файдалануның төрләре нигезендә заманча файдалануда
файдалану һәм аларның жайлашуы;

- «Россия Федерациясе халыкларының мәдәни мирас объектлары (тарихи һәм
мәдәни ядкарлар) турында» 2002 елның 25 июнендәге 73-ФЗ номерлы Федераль
закон таләпләрен исәпкә алып, мәдәни мирас объектының бөтенлеген боза торган
корылмаларны һәм объектларны, шул исәптән вакытлыча, жимерү;

- гамәлдәге инженерлык инфраструктурасы объектларын (тышкы су белән
тәмин итү, канализация, жылылык белән тәмин итү, газ, электр белән тәмин итү,
телефонлаштыру һ.б.) капитал ремонтлау, шулай ук башкарыла торган эшләр (шул
исәптән динамик йогынты) мәдәни мирас объектына йогынты ясамау шарты белән
инженерлык инфраструктурасының яңа объектларын жир асты юлы белән салу;

- мәдәни мирас объекттын саклап калуга, алардан файдалануга һәм аларны
популярлаштыруга юнәлтелгән территорияне төзекләндерү;

- мәйданчыкларда традицион материалларны (кирпеч, таш, гранит һәм башка
табигый материалларны, шулай ук табигый материалларны) куллану;

- тарихи мохит элементлары характеристикаларына жавап бирэ торган аерым урнаштырылган яктырту жиһазларын куллану;

- яшеллэндерү: агачларны яшеллэндерү, агачларны санитар кисү, яшеллэндерүнең яңа элементларын утырту;

- тарихи-шәһәр төзелеше мохитен саклап калу, мемориаль һәм архитектура-ансамбль мөнәсәбәтендә югалган тарихи элементларны (Россия Федерациясе халыкларының мәдәни мирас объектлары (тарих һәм мәдәният һәйкәлләре турында) 2002 елның 25 июнендәге 73-ФЗ номерлы Федераль закон таләпләрен исәпкә алып, аларны торгызу өчен кирәкле житәрлек фәнни мәгълүматлар булган очракта биначарны, корылмаларны, кече архитектура рәвешләрен, коймаларны) торгызу;

- мәдәни мирас объектының төп фасадында мәгълүмати язмалар һәм билгеләр урнаштыру беренче каттан да югары түгел;

- кулланучылар игътибарына «Кулланучылар хокукларын яклау турында» 1992 елның 07 февралендәге 2300-1 номерлы Федераль закон таләпләренә туры китерү өчен билгеләнгән тышкы мәгълүмат чараларын (вывескаларны) урнаштыру: эшчәнлек профиле, оешманың фирма исеме, аның урнашкан урыны (адресы) һәм эш режимы, индивидуаль эшкуарны дәүләт теркәве турында һәм аны теркәгән органның исеме турындагы мәгълүмат законнар нигезендә;

- тышкы мәгълүмат чаралары (вывескалар) биеклегә фриз биеклегеннән 2/3 артык булмашка тиеш, катлар тәрәзәләре арасына теге яки бу корылманы урнаштыру регламентлаштырыла.

Югарыда атап үтелгән барлык эшләр «Россия Федерациясе халыкларының мәдәни мирас объектлары (тарих һәм мәдәният һәйкәлләре) турында» 2002 елның 25 июнендәге 73-ФЗ номерлы Федераль закон таләпләре нигезендә башкарыла.

Татарстан Республикасы, Казан шәһәре, Кремль урамы, 11/3 йорт адресы буенча урнашкан «П.А. Месетников, Н.Н. Чарушин йорты», XIX гасыр башы, 1847 елда үзгәртеп төзелгән, 1890 ел, сыйфатында төбәк әһәмиятендәге мәдәни мирас объекты территориясе чикләрендә түбәндәгеләр **тыела:**

- капитал төзелеш объектларын төзү һәм һәйкәл яисә капитал төзелеш объектларының ансамбле территориясендәге күләм-пространство характеристикаларын арттыру; мәдәни мирас объектын яисә аның аерым элементларын саклап калу, мәдәни мирас объектының тарихи-шәһәр төзелеше яисә табигый мохитен саклау эшләрәннән тыш, жир, төзелеш, мелиоратив һәм башка эшләр башкару;

- кондиционерларның мәдәни мирас объектының фасадларында һәм түбәсендә, эре габаритлы антенналар һәм инженерлык жиһазларының башка элементларын урнаштыру;

- тышкы реклама чараларын урнаштыру;

- жир өсте ысулы белән инженерлык инфраструктурасы объектларын (тышкы су белән тәмин итү, канализация, жылылык белән тәмин итү, газ белән тәмин итү, электр белән тәмин итү, телефонлаштыру һ.б.) үткәру;

- киосклар, павильоннар, лапаслар, кече архитектур формалар урнаштыру, югалганнарны торгызудан тыш;

- динамик йөкләнеш тудыручы технологияләрне (бәрмәле машиналардан куллану, кривошипно-шатунлы механизмнар, чүкечләр һәм бәрмә хәрәкәтнең башка механизмнарын куллану, мәдәни мирас объектына һәм аның әйләнә-тирәсендәге төзелешләргә күпсанлы машиналарны берьюлы куллану;

- мәдәни мирас объекты территориясен теләсә кайсы төрдәге һәм формадагы төзелеш, көнкүреш калдыклары белән чүпләү;

- агачларны кисү, санитар кисүләрдән тыш.

Татарстан Республикасы мәдәни
мирас объектларын саклау
комитетының «___» _____
_____ елның _____ боерыгына
3 кушымта

Татарстан Республикасы, Казан шәһәре, Кремль урамы, 11/3 йорт адресы буенча урнашкан «П.А. Месетников, Н.Н. Чарушин йорты», XIX гасыр башы, 1847 елда үзгәртеп төзелгән, 1890 ел, сыйфатында төбәк әһәмиятендәге мәдәни мирас объектының **сак предметы**

1. Бинаның урыны, тарихи төзелеш структурасында шәһәр төзелеше һәм композицион характеристикалар, Кремль, Чернышевский, Дзержинский урамнары кварталы: Чернышевский урамы буенча рельефның характерлы күчеше белән тарихи барлыкка килгән чикләрдә йорт биләмәләре;
2. Төрле биеклектәге планда, подвалы һәм эчке ишегалды булган күләм рельефы (2-3 катлы) үсеше аркасында, төрледән-төрле киңлектәге трапециясыман күләм структурасы;
3. Капиталь диварлар чикләрендә бинаның күләм-планлаштыру чишелеше;
4. Конструктив схема: чын кирпич диварлар; тоташтыргычларның чын кирпич киртәләре; яссы япмалар; тоташ япмалар; тарихи баскычларның урыны һәм конструкцияләре;
5. Конфигурация, биеклек тамгалары, габаритлар һәм бинаның түбәсенә конструктив чишелеше; түбә материалы – фальцланган калай;
6. Композиция һәм бинаның фасадларының архитектур чишелеше:
 - Кремль урамындагы төп фасадның символик композициясе, беренче кат буенча зур карниз алып баручы фигуралы пилястрлар белән ясалган үзәк ризалит белән ясалган, ул алты пилястр төзегән икенче кат дәрәжәсендә портик белән ясалган;
 - сандриклы турыпочмаклы тәрәзә уемнары;
 - өч почмаклы һәм аркылы элементлы түгәрәк элементлы нур формасының үзәк тәрәзәле өч өлешле аттик;
 - Дзержинский урамы буенча фасад күләмнәрен һәм өске өлешендә турыпочмаклы уемнарны бизәүдә пилястрлар;
 - киң фриз һәм фасад ахырында чыгып торучы кәрниз;
 - 7. Тарихи агач ишек һәм тәрәзәләренә урнашкан урыны, прапорциясе, геометриясе һәм пыяласы (тарихи материаллар буенча, хәзер юкка чыккан).

* Сак предметы объектны комплекслы тикшергәндә, шулай ук реставрация эшләрен башкару процессында төгәлләштерелергә һәм өстәмәләр кертелергә тиеш.

Татарстан Республикасы, Казан шәһәре, Кремль урамы, 11/3 йорт адресы буенча урнашкан «П.А. Месетников, Н.Н. Чарушин йорты», XIX гасыр башы, 1847 елда үзгәртеп төзелгән, 1890 ел, сыйфатында төбәк әһәмиятендәге мәдәни мирас объектының **САК ПРЕДМЕТЫ ТАБЛИЦАСЫ**

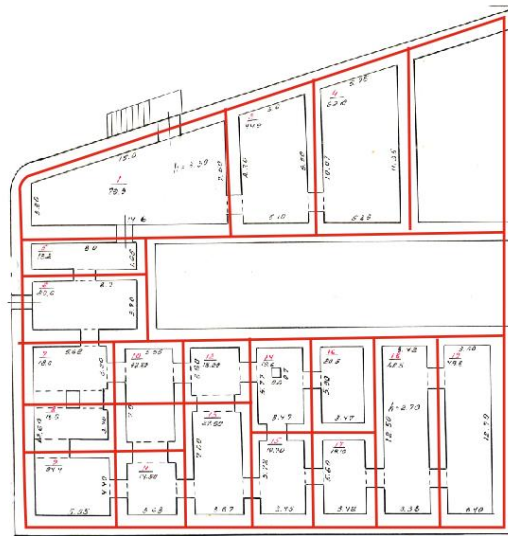
№ п/п	Сак предметы атамасы:	Төп элементларның фотофиксациясе /график материаллар
1	2	3
1.	<p>Бинаның урыны, тарихи төзелеш структурасында шәһәр төзелеше һәм композицион характеристикалар, Кремль, Чернышевский, Дзержинский урамнары кварталы: Чернышевский урамы буенча рельефның характерлы күчеше белән тарихи барлыкка килгән чикләрдә йорт биләмәләре;</p>	 <p>Объектның урнашкан урыны</p>

2. Төрле биеклектәге планда, подвалы һәм эчке ишегалды булган күләм рельефы (2-3 катлы) үсеше аркасында, төрледән-төрле киңлектәге трапециясыман күләм структурасы;

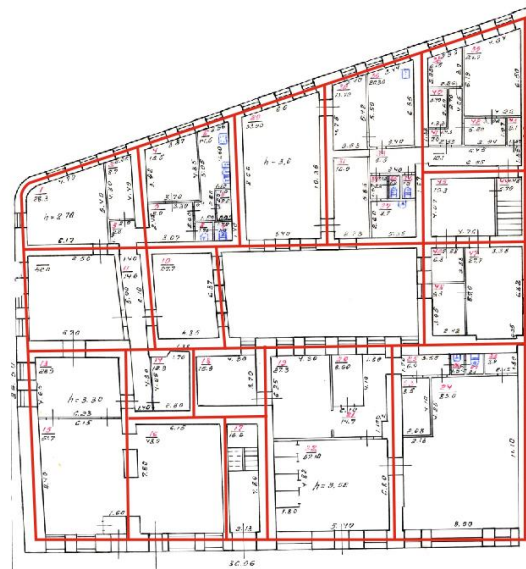


Гомум күренеш

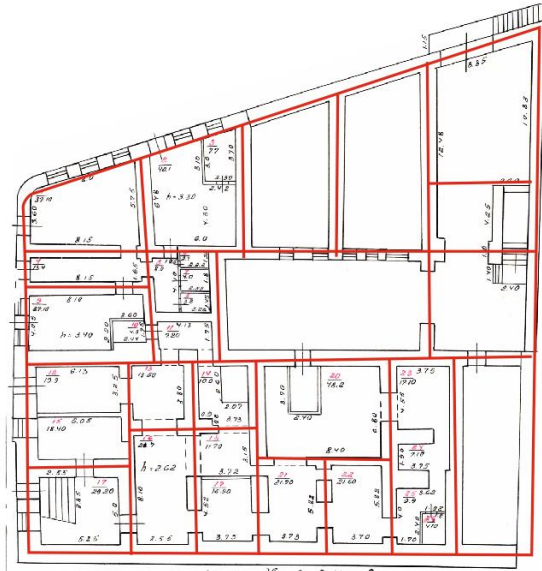
3. Капиталь диварлар чикләрендә бинаның күләм-планлаштыру чишелеше;



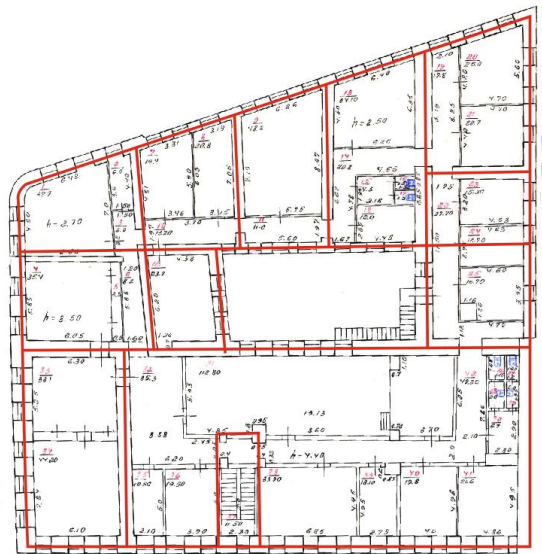
Подвал



1 кат (Кремль урамы буенча)



1 кат (Дзержинский урамы буенча)






2 кат (Кремль урамы буенча)

4. Конструктив схема:
 чын кирпич диварлар;
 тоташтыргычларның
 чын кирпич киртэләре; яссы
 япмалар; тоташ
 япмалар; тарихи
 баскычларның
 урыны һәм
 конструкцияләре;



Подвал бинасы

		 <p>Подвал бинасы</p>
5.	<p>Конфигурация, биеклек тамгалары, габаритлар һәм бинаның түбәсенәң конструктив чишелеше; түбә материалы – фальцланган калай (проект белән билгеләргә);</p>	 <p>Түбә</p>
6.	<p>Композиция һәм бинаның фасадларының архитектур чишелеше: -Кремль урамындагы төп фасадның символик композициясе, беренче кат буенча зур карниз алып баручы фигуралы пилястрлар белән ясалган үзәк ризалит белән ясалган, ул алты пилястр төзегән икенче кат дәрәжәсендә портик</p>	 <p>Төп фасад фрагменты</p>

белән ясалган;
 -сандриклы
 турыпочмаклы
 тәрзә уемнары;
 - өч почмаклы һәм
 аркылы элементлы
 түгәрәк элементлы
 нур формасының
 үзәк тәрзәле өч
 өлөшлө аттик;
 -Дзержинский
 урамы буенча фасад
 күләмнәрен һәм өскө
 өлөшкә
 турыпочмаклы
 уемнарны бизәүдә
 пилястрлар;
 -киң фриз һәм фасад
 ахырында чыгып
 торучы кәрниз;



Төп фасад фрагменты



Төп фасад фрагменты

7. Тарихи агач ишек
 һәм тәрзәләрен
 урнашкан урыны,
 пропорциясе,
 геометриясе һәм
 пыяласы (тарихи
 материаллар буенча,
 хәзер юкка чыккан).



