



**ПРИКАЗ**

01.12.2021

**БОЕРЫК**

№

284-П

Татарстан Республикасы, Казан шәһәре, Карл Маркс урамы, 53 йорт адресы буенча урнашкан «Б.А. Сапожников йорты», XIX гасырның II яртысы, ачыкланган мәдәни мирас объекттын «Б.А. Сапожников йорты», XIX гасырның II яртысы сыйфатында төбәк әһәмиятендәге мәдәни мирас объекты сыйфатында Россия Федерациясе халыкларының мәдәни мирас объектларының (тарихи һәм мәдәни һәйкәлләренә бердәм дәүләт реестрына кергү, чикләрен, аның территориясеннән файдалану режимын һәм сак предметын раслау турында

«Россия Федерациясе халыкларының мәдәни мирас объектлары (тарих һәм мәдәният һәйкәлләре) турында» 2002 елның 25 июнендәге 73-ФЗ номерлы Федераль закон, «Татарстан Республикасында мәдәни мирас объектлары турында» 2005 елның 1 апрелендәге 60-ТРЗ номерлы Татарстан Республикасы Законы, Татарстан Республикасы Министрлар Кабинетының «Төбәк әһәмиятендәге мәдәни мирас объекттын яисә жирле (муниципаль) әһәмияттәге мәдәни мирас объекттын Россия Федерациясе халыкларының мәдәни мирас объектларының (тарих һәм мәдәният һәйкәлләренә) бердәм дәүләт реестрына төбәк әһәмиятендәге мәдәни мирас объекттын кергү турында карар кабул итү тәртибе турындагы Нигезләмәне раслау турында» 2016 елның 10 июнендәге 393 номерлы карары, 2021 елның 2 сентябрәндәге елгы дәүләт тарихи-мәдәни экспертизасының уңай нәтижәсе нигезендә, боерам:

1. Татарстан Республикасы, Казан шәһәре, Карл Маркс урамы, 53 йорт адресы буенча урнашкан «Б.А. Сапожников йорты», XIX гасырның II яртысы, ачыкланган мәдәни мирас объекттын «Б.А. Сапожников йорты», XIX гасырның II яртысы сыйфатында төбәк әһәмиятендәге мәдәни мирас объекты сыйфатында Россия

Федерациясе халыкларының мэдәни мирас объектларының (тарихи һәм мэдәни һәйкәлләренә бердәм дәүләт реестрына кертергә.

2. Бу боерыкка 1 кушымта нигезендә Татарстан Республикасы, Казан шәһәре, Карл Маркс урамы, 53 йорт адресы буенча урнашкан «Б.А. Сапожников йорты», XIX гасырның II яртысы, төбәк әһәмиятендәге мэдәни мирас объекты территориясе чикләрен расларга.

3. Бу боерыкка 2 кушымта нигезендә Татарстан Республикасы, Казан шәһәре, Карл Маркс урамы, 53 йорт адресы буенча урнашкан «Б.А. Сапожников йорты», XIX гасырның II яртысы, төбәк әһәмиятендәге мэдәни мирас объекты территориясе чикләреннән файдалану режимын расларга.

4. Бу боерыкка 3 кушымта нигезендә Татарстан Республикасы, Казан шәһәре, Карл Маркс урамы, 53 йорт адресы буенча урнашкан «Б.А. Сапожников йорты», XIX гасырның II яртысы, төбәк әһәмиятендәге мэдәни мирас объектының сак предметын расларга.

5. Бу боерыкның үтәләшен контрольдә тотуны үз өстемә алам.

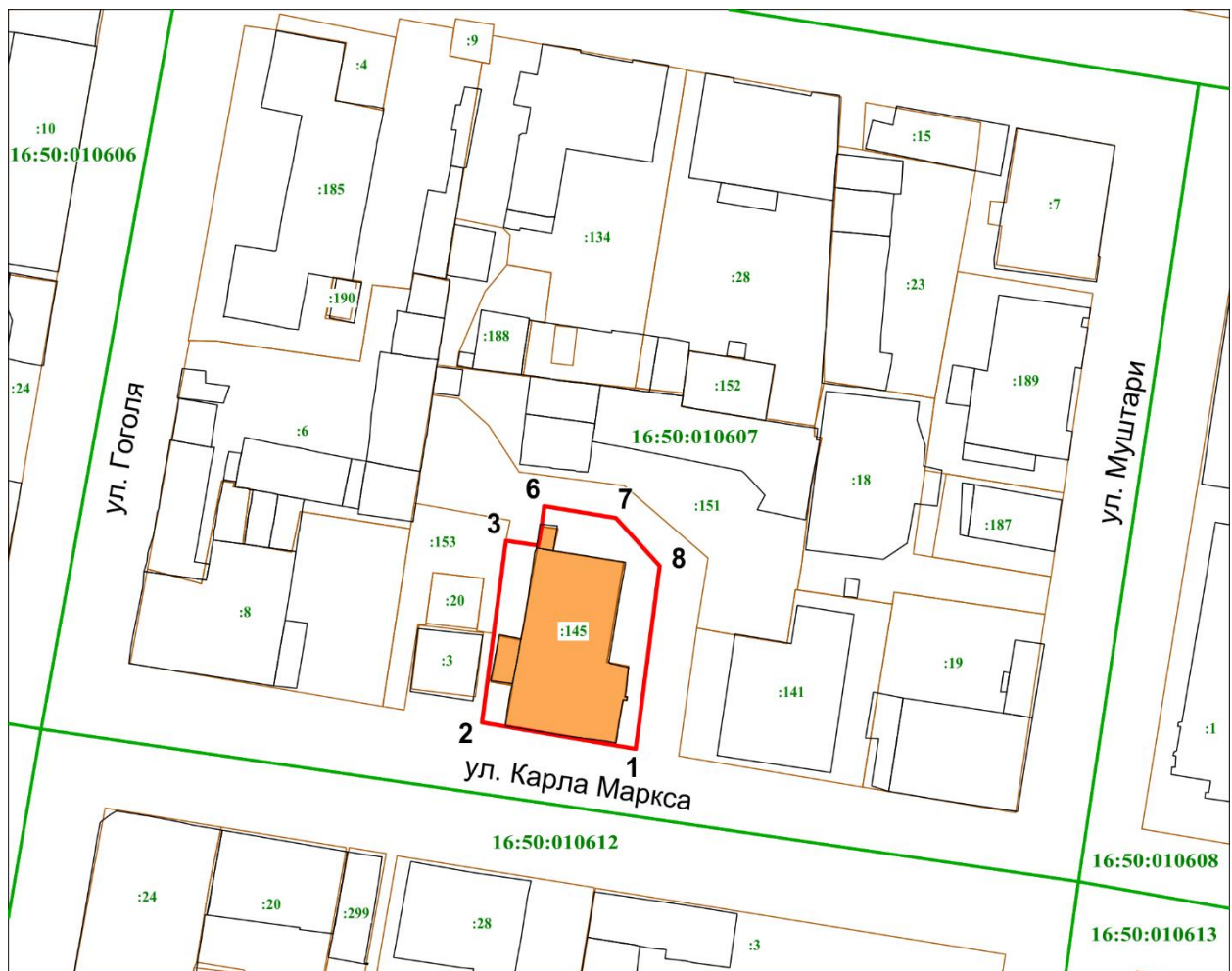
Рәис

И.Н. Гуцин

Татарстан Республикасы мәдәни  
мирас объектларын саклау  
комитетының «\_\_\_» \_\_\_\_\_  
\_\_\_\_\_ елның \_\_\_\_\_ боерыгына  
1 кушымта

Татарстан Республикасы, Казан шәһәре, Карл Маркс урамы, 53 йорт адресы  
буенча урнашкан «Б.А. Сапожников йорты», XIX гасырның II яртысы, төбәк  
әһәмиятендәге мәдәни мирас объекты **территориясе чикләре**

Татарстан Республикасы, Казан шәһәре, Карл Маркс урамы, 53 йорт адресы буенча  
урнашкан «Б.А. Сапожников йорты», XIX гасырның II яртысы, төбәк әһәмиятендәге  
мәдәни мирас объекты территориясе чикләренең **картасы (схемасы)**



**Шартлы билгеләр:**

	- мәдәни мирас объекты территориясе чикләре
	- мәдәни мирас объекты
	- капитал төзелеш объекты
	- жир кишәрлегенең чикләре

16:50:010607	- кадастр кварталының имзасы
: 145	- жир кишәрлегенң кадастр номеры
1	- территория чикләренең характерлы ноктасы

Татарстан Республикасы, Казан шәһәре, Карл Маркс урамы, 53 йорт адресы буенча урнашкан «Б.А. Сапожников йорты», XIX гасырның II яртысы, төбәк әһәмиятендәге мәдәни мирас объекты территориясе чикләренең **картографик тасвирламасы**

Татарстан Республикасы, Казан шәһәре, Карл Маркс урамы, 53 йорт адресы буенча урнашкан «Б.А. Сапожников йорты», XIX гасырның II яртысы, төбәк әһәмиятендәге мәдәни мирас объекты территориясе чикләре түбәндәгечә үтә:

Чикне үтү		Чикләре үтү тасвирламасы
Ноктадан	ноктага кадәр	
1	2	3
1	2	көнбатыш юнәлештә жир кишәрлеге чигендә урнашкан 1 нче ноктадан Карл Маркс урамы буенча 2 нче ноктага кадәр;
2	6	жир кишәрлеге чигендә урнашкан 2 нче ноктадан алып жир кишәрлегенң квартал эчендәгә чиге буйлап 6 нчы ноктага кадәр;
6	7	көнчыгыш юнәлештә жир кишәрлегенң квартал эчендәгә чигендә урнашкан 6 нчы ноктадан алып 7 нче ноктага кадәр;
7	1	көнъяк юнәлештә жир кишәрлегенң төньяк квартал эчендә урнашкан 7 нче ноктадан 1 нче ноктага кадәр.

Татарстан Республикасы, Казан шәһәре, Карл Маркс урамы, 53 йорт адресы буенча урнашкан «Б.А. Сапожников йорты», XIX гасырның II яртысы, төбәк әһәмиятендәге мәдәни мирас объекты территориясе чикләренең **борылыш нокталары таблицасы**

№	Ноктаның жирле координаталар системасындагы координаталары (МСК-16)	
	X	Y
1	476460.48	1306438.70
2	476464.52	1306414.75
3	476492.89	1306418.48
4	476492.09	1306423.47
5	476495.31	1306424.03

6	476498.24	1306424.49
7	476496.42	1306435.58
8	476489.00	1306442.39
1	476460.48	1306438.70

Татарстан Республикасы мәдәни  
мирас объектларын саклау  
комитетының «\_\_\_» \_\_\_\_\_  
\_\_\_\_\_ елның \_\_\_\_\_ боерыгына  
2 кушымта

Татарстан Республикасы, Казан шәһәре, Карл Маркс урамы, 53 йорт адресы  
буенча урнашкан «Б.А. Сапожников йорты», XIX гасырның II яртысы, төбәк  
әһәмиятендәге мәдәни мирас объекты территориясеннән **файдалану режимы**

Татарстан Республикасы, Казан шәһәре, Карл Маркс урамы, 53 йорт адресы  
буенча урнашкан «Б.А. Сапожников йорты», XIX гасырның II яртысы, төбәк  
әһәмиятендәге мәдәни мирас объекты территориясә чикләрендә түбәндәгеләр **рөхсәт  
ителә:**

- мәдәни мирас объектының физик сакланышын тәэмин итүгә юнәлдерелгән  
мәдәни мирас объекттын саклап калу эшләрен башкару, шул исәптән  
консервацияләү, ремонтлау, реставрацияләү, заманча файдалануга яраклаштыру;

- мәдәни мирас объектының сакланышын тәэмин итү таләпләренә каршы  
килмәгән һәм мәдәни мирас объектының заманча шартларда эшләвен тәэмин итәргә  
мөмкинлек бирә торган хужалык эшчәнлеген алып бару;

- мәдәни мирас объекттын, аның үзенчәлекләрен үзгәртмичә, сак предметын  
тәшкит итүче функциональ файдалануның төрләре нигезендә заманча файдалануда  
файдалану һәм аларның жайлашуы;

- «Россия Федерациясә халыкларының мәдәни мирас объектлары (тарихи һәм  
мәдәни ядкаръләре) турында» 2002 елның 25 июнендәге 73-ФЗ номерлы Федераль  
закон таләпләрен исәпкә алып, мәдәни мирас объектының бөтенлеген боза торган  
корылмаларны һәм объектларны, шул исәптән вакытлыча, жимерү;

- гамәлдәге инженерлык инфраструктурасы объектларын (тышкы су белән  
тәэмин итү, канализация, жылылык белән тәэмин итү, газ, электр белән тәэмин итү,  
телефонлаштыру һ.б.) капитал ремонтлау, шулай ук башкарыла торган эшләр (шул  
исәптән динамик йогынты) мәдәни мирас объектына йогынты ясамау шарты белән  
инженерлык инфраструктурасының яңа объектларын жир асты юлы белән салу;

- мәдәни мирас объекттын саклап калуга, алардан файдалануга һәм аларны  
популярлаштыруга юнәлтелгән территорияне төзекләндерү;

- мәйданчыкларда традицион материалларны (кирпеч, таш, гранит һәм башка  
табигый материалларны, шулай ук табигый материалларны) куллану;

- тарихи мохит элементлары характеристикаларына жавап бирэ торган аерым урнаштырылган яктырту жиһазларын куллану;

- яшеллэндерү: агачларны яшеллэндерү, агачларны санитар кисү, яшеллэндерүнең яңа элементларын утырту;

- тарихи-шәһәр төзелеше мохитен саклап калу, мемориаль һәм архитектура-ансамбль мөнәсәбәтендә югалган тарихи элементларны (Россия Федерациясе халыкларының мәдәни мирас объектлары (тарих һәм мәдәният һәйкәлләре турында) 2002 елның 25 июнендәге 73-ФЗ номерлы Федераль закон таләпләрен исәпкә алып, аларны торгызу өчен кирәкле житәрлек фәнни мәгълүматлар булган очракта биначарны, корылмаларны, кече архитектура рәвешләрен, коймаларны) торгызу;

- мәдәни мирас объектының төп фасадында мәгълүмати язмалар һәм билгеләр урнаштыру беренче каттан да югары түгел;

- кулланучылар игътибарына «Кулланучылар хокукларын яклау турында» 1992 елның 07 февралендәге 2300-1 номерлы Федераль закон таләпләренә туры китерү өчен билгеләнгән тышкы мәгълүмат чараларын (вывескаларны) урнаштыру: эшчәнлек профиле, оешманың фирма исеме, аның урнашкан урыны (адресы) һәм эш режимы, индивидуаль эшкуарны дәүләт теркәве турында һәм аны теркәгән органның исеме турындагы мәгълүмат законнар нигезендә;

- тышкы мәгълүмат чаралары (вывескалар) биеклегә фриз биеклегеннән 2/3 артык булмашка тиеш, катлар тәрәзәләре арасына теге яки бу корылманы урнаштыру регламентлаштырыла.

Югарыда атап үтелгән барлык эшләр «Россия Федерациясе халыкларының мәдәни мирас объектлары (тарих һәм мәдәният һәйкәлләре) турында» 2002 елның 25 июнендәге 73-ФЗ номерлы Федераль закон таләпләре нигезендә үткәрелә.

Татарстан Республикасы, Казан шәһәре, Карл Маркс урамы, 53 йорт адресы буенча урнашкан «Б.А. Сапожников йорты», XIX гасырның II яртысы, төбәк эһәмиятендәге мәдәни мирас объекты территориясе чикләрендә түбәндәгеләр **тыела:**

- капитал төзелеш объектларын төзү һәм һәйкәл яисә капитал төзелеш объектларының ансамбле территориясендәге күләм-пространство характеристикаларын арттыру; мәдәни мирас объектын яисә аның аерым элементларын саклап калу, мәдәни мирас объектының тарихи-шәһәр төзелеше яисә табигый мохитен саклау эшләреннән тыш, жир, төзелеш, мелиоратив һәм башка эшләр башкару;

- кондиционерларның мәдәни мирас объектының фасадларында һәм түбәсендә, эре габаритлы антенналар һәм инженерлык жиһазларының башка элементларын урнаштыру;

- тышкы реклама чараларын урнаштыру;

- жир өсте ысулы белән инженерлык инфраструктурасы объектларын (тышкы су белән тәмин итү, канализация, жылылык белән тәмин итү, газ белән тәмин итү, электр белән тәмин итү, телефонлаштыру һ.б.) үткәрү;

- киосклар, павильоннар, лапаслар, кече архитектур формалар урнаштыру, югалганнарны торгызудан тыш;

- динамик йөкләнеш тудыручы технологияләрне (бәрмәле машиналардан куллану, кривошипно-шатунлы механизмнар, чүкечләр һәм бәрмә хәрәкәтнең башка механизмнарын куллану, мәдәни мирас объектына һәм аның әйләнә-тирәсендәге төзелешләргә күпсанлы машиналарны берьюлы куллану);

- мәдәни мирас объекты территориясен теләсә кайсы төрдәге һәм формадагы төзелеш, көнкүреш калдыклары белән чүпләү;

- агачларны кисү, санитар кисүләрдән тыш.

Татарстан Республикасы мәдәни  
мирас объектларын саклау  
комитетының «\_\_\_» \_\_\_\_\_  
\_\_\_\_\_ елның \_\_\_\_\_ боерыгына  
3 кушымта



Татарстан Республикасы, Казан шәһәре, Карл Маркс урамы, 53 йорт адресы буенча урнашкан «Б.А. Сапожников йорты», XIX гасырның II яртысы, төбәк әһәмиятендәге мәдәни мирас объектының **сак предмети**

1. Бинаның урыны, төзелеш структурасында шәһәр төзелеше һәм композиция характеристикалары, К. Маркс урамындагы кызыл сызык буенча: тарихи урнашкан чикләрдә йорт биләмәләре;
  2. Бинаның антресолье һәм керү төркеменен ян янкормалары булган бер катлы биек цоколь катындагы бер катлы турыпочмаклы бинаның күләм-киңлек структурасы;
  3. Капиталь диварлар чикләрендә бинаның күләм-планлаштыру чишелеше;
  4. Конструктив схема: кирпеч диварлар; уемнарның чын кирпеч күперчәкләре; жиңмерелүләр белән тоташ япмалар; тарихи баскычларның урнашу урыны һәм конструкцияләре;
  5. Тарихи конфигурация, биеклек тамгалары, габаритлар һәм бинаның түбәсенен конструктив чишелеше; түбә материалы - фальцланган тимер;
  6. Фасадларның бизәлеше һәм архитектур детальләре:
    - фасадларның штукатурлаштырылмаган кирпеч стеналары, цоколь катның рустовкасы һәм уемнар;
    - Катара профильле кәрнизлар;
    - төп фасадның тәрәзә йөзлекләре, геометрик декоратив элементлар һәм йозаклы ташлары булган сандрикалар;
    - Беренче каттагы тәрәзә төбәндәге филенка
    - йозаклы ташлары булган профильле архивольтлар, профильле уемнар һәм антресоль катның күппрофильле кәрнизе, баш фасадның дентикулалар белән бизәлгән, антресоль катның күп профильле кәрнизе;
      - профильле кәрниз;
      - ишегалды фасадлары тәрәзәләренен турыдан-туры профильле сандриклары;
      - парад ишегенен профильле божрасы;
      - бизәлгән һәм кыек сызыклы формадагы аттик, кәрниз һәм металл өслек белән капланган янкорма фриз;
- Урнашкан урыны, пропорцияләре, профильләрнең геометриясе ишек һәм тәрәзә уемнарының тарихи столяр тутырылышларының урнашкан урыны (тарихи материаллар буенча, хәзерге вакытта юкка чыккан);
- Беренче каттагы интерьерларның декоратив бизәлеше: лепка розеткасы һәм үсемлек орнаменты булган профильле түшәм тартмалары (2012 елның 11 декабрендәге А-298 саклау йөкләмәсе нигезендә).

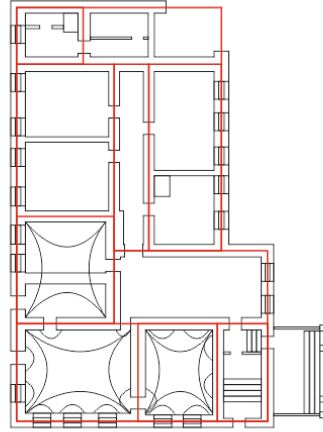


\* Сак предметы объектны комплекслы тикшергэндэ, шулай ук реставрация эшлэрен башкару процессында төгәлләштерелергә һәм өстәмэлэр кертелергә тиеш.

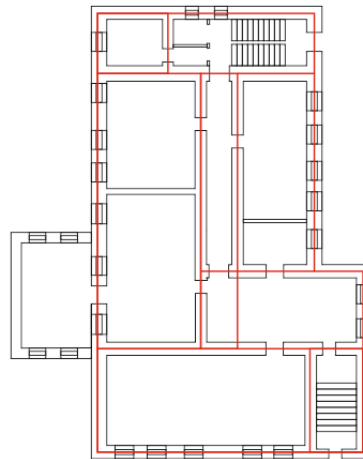
Татарстан Республикасы, Казан шәһәре, Карл Маркс урамы, 53 йорт адресы буенча урнашкан «Б.А. Сапожников йорты», XIX гасырның II яртысы, төбәк әһәмиятендәге мәдәни мирас объектынның сак предмети таблицасы

№ п/п	Сак предмети атамасы:	Төп элементларның фотофиксациясе /график материаллар
1	2	3
1.	<p>Бинаның урыны, төзелеш структурасында шәһәр төзелеше һәм композиция характеристикалары, К. Маркс урамындагы кызыл сызык буенча: тарихи урнашкан чикләрдә йорт биләмәләре;</p>	 <p>Объектның урнашкан урыны</p>
2.	<p>Бинаның антресоль һәм керү төркеменәң ян янкормалары һәм элеккеге верандасы булган бер катлы биек цоколь катындагы турыпочмаклы киңлек структурасы;</p>	<p>Карл Маркс урамыннан гомум күренеңеш</p> 

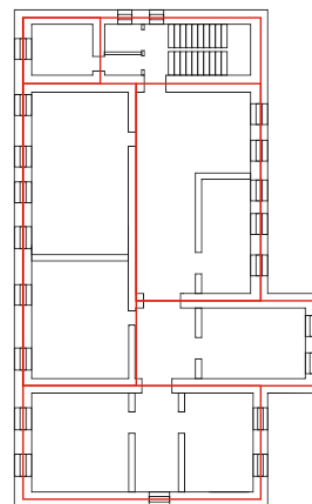
3. Бинаның капитал диварлар чикләрендә күләм-планлаштыру чишелеше;



Цоколь кат



1 кат



Антресоль кат

4. Конструктив схема: чын кирпеч диварлар; проемоларның чын кирпеч әйләнешләре; сөрелүләр белән тоташ япмалар; тарихи баскычларның урнашу урыны һәм конструкцияләре;

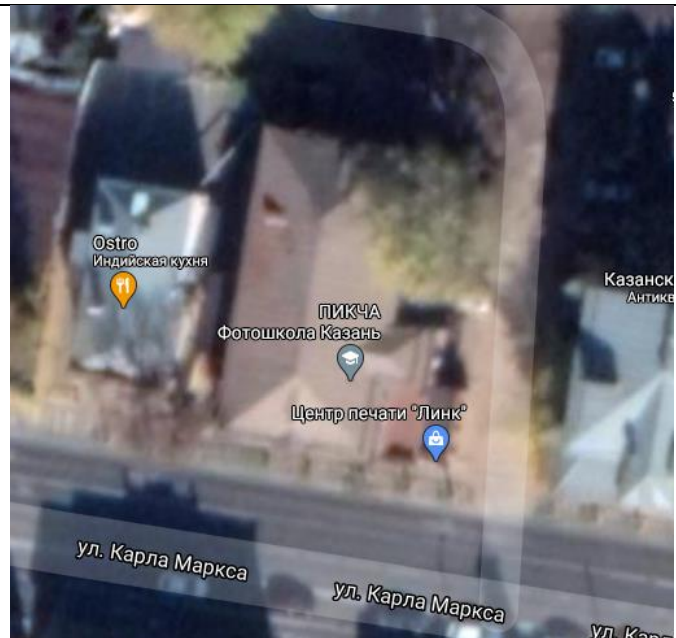


Цоколь кат матчалары



Үзәк баскыч

5. Тарихи конфигурация, биеклең тамгалары, бина түбәсенәң габаритлары һәм конструктив чишелеше; түбә материалы фальцланган тимер;



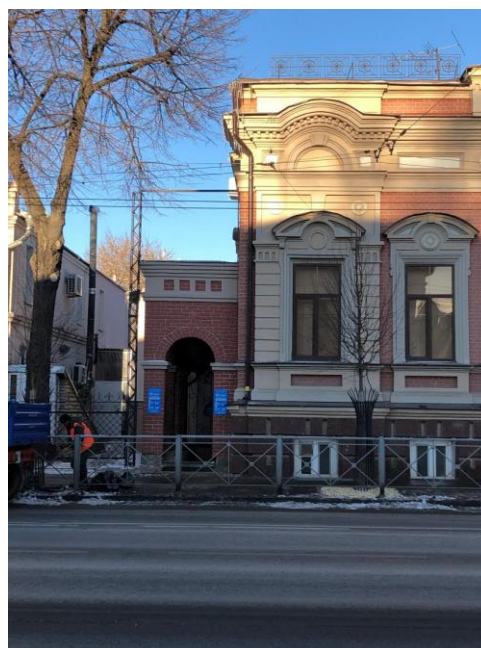
Түбә



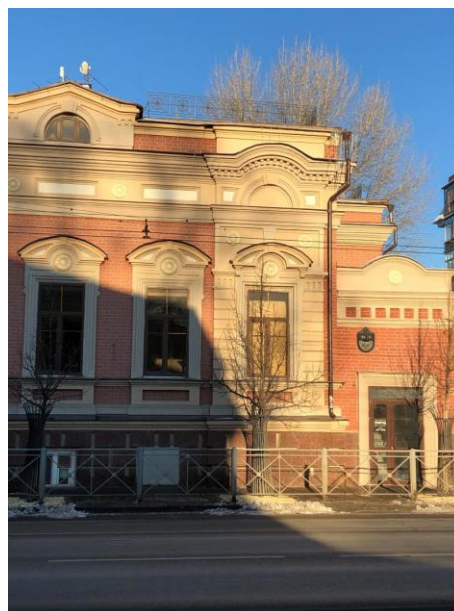
- б. Фасадларның бизэлеше һәм архитектур детальләре:
- фасадларның штукатурлаштырылмаган кирпич стеналары, цоколь катның рустовкасы һәм уемнар;
  - Катара профильле кәрнизлар;
  - төп фасадның тәрзә йөзлекләре, геометрик декоратив элементлар һәм йозаклы ташлары булган сандрикалар;
  - Беренче каттагы тәрзә төбөндәге филенка
  - йозаклы ташлары булган профильле архивольтлар, профильле уемнар һәм антресоль катның күппрофильле кәрнизе, баш фасадның дентикулалар белән бизэлгән, антресоль катның күп профильле кәрнизе;
  - профильле кәрниз;
  - ишегалды фасадлары тәрзәләренә турыдан-туры профильле сандриклары;
  - парад ишегенә профильле божрасы;
  - бизэлгән һәм кыек сызыклы формадагы аттик, кәрниз һәм металл өслек белән капланган янкорма фриз;




К. Маркс урамы буенча төп фасад



Ян ризалит (сул)



Ян ризалит (уң)

7.	<p>Урнашкан урыны, пропорцияләре, профильләренң геометриясе ишек һәм тәрәзә уемнарының тарихи столляр тугырылышларының урнашкан урыны (тарихи материаллар буенча, хәзерге вакытта юкка чыккан);</p>	
8.	<p>Беренче каттагы интерьерларның декоратив бизәлеше: лепка розеткасы һәм үсемлек орнаменты булган профильле түшәм тартмалары (2012 елның 11 декабрдәге А-298 саклау йөкләмәсе нигезендә).</p>	<p>*** Бу тикшерүдә 1 каттагы бүлмәләр "армстронг" тибындагы асылма түшәмнәр белән ясалган, шуңа бәйле рәвештә күрсәтелгән бизәкләрне теркәп булмаган.</p>