



ПРИКАЗ

01.12.2021

БОЕРЫК

№

282-П

Татарстан Республикасы, Казан шәһәре, Горький урамы, 22\26 йорт адресы буенча урнашкан «Элеккеге чукрак-телсезләр училищесы бинасы», 1905 ел, И.Н.Колмаков ачыкланган мәдәни мирас объекттын «Элеккеге чукрак-телсезләр училищесы бинасы», 1905 ел, И.Н.Колмаков сыйфатында төбәк әһәмиятендәге мәдәни мирас объекты сыйфатында Россия Федерациясе халыкларының мәдәни мирас объектларының (тарихи һәм мәдәни һәйкәлләренә бердәм дәүләт реестрына кергү, чикләрен, аның территориясеннән файдалану режимын һәм сак предметын раслау турында

«Россия Федерациясе халыкларының мәдәни мирас объектлары (тарих һәм мәдәният һәйкәлләре) турында» 2002 елның 25 июнендәге 73-ФЗ номерлы Федераль закон, «Татарстан Республикасында мәдәни мирас объектлары турында» 2005 елның 1 апрелдәге 60-ТРЗ номерлы Татарстан Республикасы Законы, Татарстан Республикасы Министрлар Кабинетының «Төбәк әһәмиятендәге мәдәни мирас объекттын яисә жирле (муниципаль) әһәмияттәге мәдәни мирас объекттын Россия Федерациясе халыкларының мәдәни мирас объектларының (тарих һәм мәдәният һәйкәлләренә) бердәм дәүләт реестрына төбәк әһәмиятендәге мәдәни мирас объекттын кергү турында карар кабул итү тәртибе турындагы Нигезләмәне раслау турында» 2016 елның 10 июнендәге 393 номерлы карары, 2021 елның 2 сентябрдәге елгы дәүләт тарихи-мәдәни экспертизасының уңай нәтижәсе нигезендә, боерам:

1. Татарстан Республикасы, Казан шәһәре, Горький урамы, 22\26 йорт адресы буенча урнашкан «Элеккеге чукрак-телсезләр училищесы бинасы», 1905 ел,

И.Н.Колмаков ачыкланган мэдәни мирас объекттын «Элекккеге чукрак-телсезләр училищесы бинасы», 1905 ел, И.Н.Колмаков сыйфатында төбәк әһәмиятендәге мэдәни мирас объекты сыйфатында Россия Федерациясе халыкларының мэдәни мирас объектларының (тарихи һәм мэдәни һәйкәлләренең бердәм дәүләт реестрына кертергә.

2. Бу боерыкка 1 кушымта нигезендә Татарстан Республикасы, Казан шәһәре, Горький урамы, 22\26 йорт адресы буенча урнашкан «Элекккеге чукрак-телсезләр училищесы бинасы», 1905 ел, И.Н.Колмаков төбәк әһәмиятендәге мэдәни мирас объекты территориясенә чикләрен расларга.

3. Бу боерыкка 2 кушымта нигезендә Татарстан Республикасы, Казан шәһәре, Горький урамы, 22\26 йорт адресы буенча урнашкан «Элекккеге чукрак-телсезләр училищесы бинасы», 1905 ел, И.Н.Колмаков төбәк әһәмиятендәге мэдәни мирас объекты территориясенән файдалану режимын расларга.

4. Бу боерыкка 3 кушымта нигезендә Татарстан Республикасы, Казан шәһәре, Горький урамы, 22\26 йорт адресы буенча урнашкан «Элекккеге чукрак-телсезләр училищесы бинасы», 1905 ел, И.Н.Колмаков төбәк әһәмиятендәге мэдәни мирас объектның сак предметын расларга.

5. Бу боерыкның үтәлешен контрольдә тотуны үз өстемә алам.

Рәис

И.Н. Гушин





Татарстан Республикасы мәдәни
мирас объектларын саклау
комитетының «__» ____
елның _____ боерыгына
1 кушымта

Казан шәһәре, Горький урамы, 22\26 йорт адресы буенча урнашкан
«Элеккеге чукрак-телсезләр училищесы бинасы», 1905 ел, И.Н.Колмаков төбәк
әһәмиятендәге мәдәни мирас объекты **территориясенә чикләре**

Казан шәһәре, Горький урамы, 22\26 йорт адресы буенча урнашкан
«Элеккеге чукрак-телсезләр училищесы бинасы», 1905 ел, И.Н.Колмаков төбәк
әһәмиятендәге мәдәни мирас объекты территориясе чикләренә **картасы (схемасы)**



Шартлы билгеләр

	- мәдәни мирас объекты территориясенә чикләре
	- мәдәни мирас объекты
	- капитал төзелеш объекты
	- жир кишәрлегенә чикләре
16:50:010618	- кадастар кварталының имзасы
: 289	- жир кишәрлегенә кадастр номеры
1	- территория чикләренә характерыл ноктасы

Казан шәһәре, Горький урамы, 22\26 йорт адресы буенча урнашкан
«Элеккеге чукрак-телсезләр училищесы бинасы», 1905 ел, И.Н.Колмаков төбәк
әһәмиятендәге мәдәни мирас объекты территориясе чикләренә **картографик**
тасвирламасы

Казан шәһәре, Горький урамы, 22\26 йорт адресы буенча урнашкан
«Элеккеге чукрак-телсезләр училищесы бинасы», 1905 ел, И.Н.Колмаков төбәк
әһәмиятендәге мәдәни мирас объекты территориясе чикләре түбәндәгечә үтә:

Чикне үтү		Чикне үтү тасвирламасы
ноктдан	ноктага кадәр	
1	2	3
1	4	Мөштәри урамы буенча жир кишәрлеге чигендә урнашкан 1 нче ноктадан алып төньяк юнәлештә 4 нче ноктага кадәр;
4	5	Мөштәри һәм Горький урамнары киселешендә Горький урамы буенча бинаның фасады вольсының көнчыгыш юнәлештә урнашкан 4 нче ноктасыннан алып 5 нче ноктага кадәр;
5	8	Горький урамы буенча жир кишәрлеге чигендә урнашкан 5 нче ноктадан жир кишәрлегенә квартал эчендәге чикләре буйлап көньяк юнәлештә 8 нче ноктага кадәр;
8	1	көнбатыш юнәлештә квартал эчендәге жир кишәрлеге чигендә урнашкан 8 нче ноктадан 1 нче ноктага кадәр.

Казан шәһәре, Горький урамы, 22\26 йорт адресы буенча урнашкан
«Элеккеге чукрак-телсезләр училищесы бинасы», 1905 ел, И.Н.Колмаков төбәк
әһәмиятендәге мәдәни мирас объекты территориясе чикләренә **борылыш**
нокталары таблицасы

№	Ноктаның жирле координаталар системасындагы координаталары (МСК-16)	
	Х	Ү
1	476219.69	1306487.76
2	476237.19	1306490.59
3	476237.18	1306489.42
4	476254.99	1306492.32

5	476250.45	1306522.65
6	476232.88	1306520.09
7	476232.80	1306520.49
8	476197.18	1306515.55
9	476198.52	1306506.97
10	476216.35	1306509.30
1	476219.69	1306487.76

Татарстан Республикасы мәдәни
мирас объектларын саклау
комитетының «___» _____
_____ елның _____ боерыгына
2 кушымта

Казан шәһәре, Горький урамы, 22\26 йорт адресы буенча урнашкан
«Элеккеге чукрак-телсезләр училищесы бинасы», 1905 ел, И.Н.Колмаков төбәк
әһәмиятендәге мәдәни мирас объекты территориясеннән **файдалану режимы**

Казан шәһәре, Горький урамы, 22\26 йорт адресы буенча урнашкан
«Элеккеге чукрак-телсезләр училищесы бинасы», 1905 ел, И.Н.Колмаков төбәк
әһәмиятендәге мәдәни мирас объекты территориясе чикләрендә түбәндәгеләр **рөхсәт
ителә:**

- мәдәни мирас объектының физик сакланышын тәэмин итүгә юнәлдерелгән мәдәни мирас объекттын саклап калу эшләрен башкару, шул исәптән консервацияләү, ремонтлау, реставрацияләү, заманча файдалануга яраклаштыру;

- мәдәни мирас объектының сакланышын тәэмин итү таләпләренә каршы килмәгән һәм мәдәни мирас объектының заманча шартларда эшләвен тәэмин итәргә мөмкинлек бирә торган хужалык эшчәнлеген алып бару;

- мәдәни мирас объекттын, аның үзенчәлекләрен үзгәртмичә, сак предметын тәшкит итүче функциональ файдалануның төрләре нигезендә заманча файдалануда файдалану һәм аларның жайлашуы;

- «Россия Федерациясе халыкларының мәдәни мирас объектлары (тарихи һәм мәдәни ядкарлары) турында» 2002 елның 25 июнендәге 73-ФЗ номерлы Федераль закон таләпләрен исәпкә алып, мәдәни мирас объектының бөтенлеген боза торган корылмаларны һәм объектларны, шул исәптән вакытлыча, жимерү;

- гамәлдәге инженерлык инфраструктурасы объектларын (тышкы су белән тәэмин итү, канализация, жылылык белән тәэмин итү, газ, электр белән тәэмин итү, телефонлаштыру һ.б.) капитал ремонтлау, шулай ук башкарыла торган эшләр (шул исәптән динамик йогынты) мәдәни мирас объектына йогынты ясамау шарты белән инженерлык инфраструктурасының яңа объектларын жир асты юлы белән салу;

- мәдәни мирас объекттын саклап калуга, алардан файдалануга һәм аларны популярлаштыруга юнәлтелгән территорияне төзекләндерү;

- мәйданчыкларда традицион материалларны (кирпеч, таш, гранит һәм башка табигый материалларны, шулай ук табигый материалларны) куллану;

- тарихи мохит элементлары характеристикаларына жавап бирә торган аерым урнаштырылган яктырту жиһазларын куллану;

- яшелләндерү: агачларны яшелләндерү, агачларны санитар кисү, яшелләндерүнең яңа элементларын утырту;

- тарихи-шәһәр төзелеше мохитен саклап калу, мемориаль һәм архитектура-ансамбль мөнәсәбәтендә югалган тарихи элементларны (Россия Федерациясе

халыкларының мэдәни мирас объектлары (тарих һәм мэдәният һәйкәлләре турында) 2002 елның 25 июнендәге 73-ФЗ номерлы Федераль закон таләпләрен исәпкә алып, аларны торгызу өчен кирәкле җитәрлек фәнни мәгълүматлар булган очракта биналарны, корылмаларны, кече архитектура рәвешләрен, коймаларны) торгызу;

- мэдәни мирас объектының төп фасадында мәгълүмати язмалар һәм билгеләр урнаштыру беренче каттан да югары түгел;

- кулланучылар игътибарына «Кулланучылар хокукларын яклау турында» 1992 елның 07 февралендәге 2300-1 номерлы Федераль закон таләпләренә туры китерү өчен билгеләнгән тышкы мәгълүмат чараларын (вывескаларны) урнаштыру: эшчәнлек профиле, оешманың фирма исеме, аның урнашкан урыны (адресы) һәм эш режимы, индивидуаль эшкуарны дәүләт теркәве турында һәм аны теркәгән органның исеме турындагы мәгълүмат законнар нигезендә;

- тышкы мәгълүмат чаралары (вывескалар) биеклегә фриз биеклегеннән 2/3 артык булмаска тиеш, катлар тәрәзәләре арасына теге яки бу корылманы урнаштыру регламентлаштырыла.

Югарыда атап үтелгән барлык эшләр «Россия Федерациясе халыкларының мэдәни мирас объектлары (тарих һәм мэдәният һәйкәлләре) турында» 2002 елның 25 июнендәге 73-ФЗ номерлы Федераль закон таләпләре нигезендә башкарыла.

Казан шәһәре, Горький урамы, 22\26 йорт адресы буенча урнашкан «Элеккеге чукрак-телсезләр училищесы бинасы», 1905 ел, И.Н.Колмаков төбәк әһәмиятендәге мэдәни мирас объекты территориясе чикләрендә түбәндәгеләр **тыела:**

- капитал төзелеш объектларын төзү һәм һәйкәл яисә капитал төзелеш объектларының ансамбле территориясендәге күләм-пространство характеристикаларын арттыру; мэдәни мирас объектын яисә аның аерым элементларын саклап калу, мэдәни мирас объектының тарихи-шәһәр төзелеше яисә табигый мохитен саклау эшләреннән тыш, жир, төзелеш, мелиоратив һәм башка эшләр башкару;

- кондиционерларның мэдәни мирас объектының фасадларында һәм түбәсендә, эре габаритлы антенналар һәм инженерлык җиһазларының башка элементларын урнаштыру;

- тышкы реклама чараларын урнаштыру;

- жир өсте ысулы белән инженерлык инфраструктурасы объектларын (тышкы су белән тәмин итү, канализация, жылылык белән тәмин итү, газ белән тәмин итү, электр белән тәмин итү, телефонлаштыру һ.б.) үткәру;

- киосклар, павильоннар, лапаслар, кече архитектур формалар урнаштыру, югалганнарны торгыздан тыш;

- динамик йөкләнеш тудыручы технологияләрне (бәрмәле машиналардан куллану, кривошипно-шатунлы механизмнар, чүкечләр һәм бәрмә хәрәкәтнең башка механизмнарын куллану, мэдәни мирас объектына һәм аның әйләнә-тирәсендәге төзелешләргә күпсанлы машиналарны берьюлы куллану);

- мэдәни мирас объекты территориясен теләсә кайсы төрдәге һәм формадагы төзелеш, көнкүреш калдыклары белән чүпләү;

- агачларны кисү, санитар кисүләрдән тыш.

Татарстан Республикасы мәдәни
мирас объектларын саклау
комитетының «___» _____
_____ елның _____ боерыгына
3 кушымта

Казан шәһәре, Горький урамы, 22\26 йорт адресы буенча урнашкан
«Элеккеге чукрак-телсезләр училищесы бинасы», 1905 ел, И.Н.Колмаков төбәк
әһәмиятендәге мәдәни мирас объектының **сак предмети**

1. Шәһәр төзелеше үзенчәлекләре:

- төп бинаның һәм хезмәтләрнең урнашу урыны һәм шәһәр төзелеше характеристикалары, аларның кварталның композиция-планлаштыру структурасында һәм йорт биләмәләрендә роле;

-объектның барлыкка килгән чикләрдәге территориясе;

-йорт хужалыгының объектлы составы – төп бина һәм бер катлы хезмәтләр;

2. Төп бина (биек цоколькатлы ике катлы таш бина):

- бинаның Горький урамы һәм Мөштәри урамы буенча төзелешнең тарихи линиясенә туры килә торган кызыл сызык буендагы урыны, бинаның шәһәр төзелеше характеристикалары, аны йорт биләмәсенә композицион-киңлек һәм планлаштыру структурасында шәһәр формалаштыра торган характеристикалары;

2.1. Зур булмаган стеналар, чын бүлемнәр чикләрендә биек цоколь катлы 2 катлы бинаның күләм-киңлек структурасы;

2.2. XX гасыр башындагы вальм түбәнең конфигурациясе һәм конструкциясе, XX гасыр башындагы конекларның биеклек билгеләре;

2.3. Композицион чишелеш һәм фасадларның фасадларын архитектур-сәнгати бизәү. XX гасыр, шул исәптән, фасад бизәлеше (жөйләре ачык төстәге кирпич кладка): фасадларның үзәк ризалитлары, беренче катны кирпич руст белән бизәү, замок ташлары һәм тәрәзә төбе куышлары булган декоратив тыкрыкның беренче катындагы тәрәзә уемнарын бизәү; икенче катның тәрәзә уемнарын кирпич йөгәрешләр рәвешендәге кирпич ташлар белән һәм тәрәзә төбәндәге вак таш һәм гади йөзлекләр белән бизәү; тәрәзә төпләре, цоколь, тәрәзә һәм катара кәрнизләр, шулай ук аска таба сузылган баскычлы элементлар белән киң кирпич декоратив фриз;

-төп һәм ян фасадлар аттикларының, парапет баналарның, мич һәм вентиляция торбаларының урнашкан урыны һәм архитектур чишелеше;

- киртәле өч Монье гөмбәзендә ишегалды фасады балконының урнашкан урыны һәм конструкциясе;

2.4. Тарихи чирекләрдә тәрәзә һәм ишек уемнарын тутыру характеры, материалы, колористик чишелеше һәм тутыру геометриясе, моңа иярүче элементлар (откослар, наличниклар) (столяр тутыру материалы - агач), ишетү тәрәзәләренең урнашуы һәм геометриясе;

2.5. Капиталь диварларның, бүлгеләрнең һәм ябуларның конструкциясе һәм материалы. XX гасыр башы, шул исәптән баскыч маршлары мәйданчыклары

астындагы сводлар, цоколь каттагы корылмаларда Монье гөмбәзләре, нур аркалары, яссы агач түшәмнәр, цоколь каттагы тәрәзә янындагы кирпич приямкалар;

2.6. XX гасыр башындагы эчке баскычлар, шул исәптән урнашу урыны, пространство һәм конструктив чишелеш, материал, архитектур - декоратив металл киртә рәвешендә сәнгати бизәлеш;

2.7. XX гасыр башындагы интерьерларның архитектур-сәнгати бизәлеше, бина параметрлары буенча штукатур түбә профильле тягаларның урнашкан урыны;

2.8. Тарихи вентиляция каналының урнашкан урыны һәм габаритлары;

2.9. XX гасыр башындагы приямкаларның урнашкан урыны, формасы, гомум габаритлары;

3. Кирпеч хезмәтләре бинасы:

- бинаның ишегалды түрәндәге урыны участокның чиге буйлап урнашкан, бинаның шәһәр төзелеше характеристикалары, ул йорт биләмәсенә композиция-киңлек һәм планировка структурасында роль уйный;

- чыгыш ясы торган үзәк ризалиты булган, өчпочмаклы фронтоны белән тәмамлана торган, дивар һәм ябылулар чикләрендә бер катлы озынча бинаның күләм-киңлек структурасы;

- чыгыш ясаучы ризалитны каплап торучы ике кыеклы түбәле бер кыеклы түбә конфигурациясе һәм конструкциясе; канлы өслек материалы, XX гасыр башы конеклары буенча биеклек тамгалары;


- XX гасырның беренче яртысындагы фасадларның композицион карары һәм архитектур-сәнгать бизәлеше, шул исәптән фасад бизәкләре (жөйләре ярылган кирпич кладка): үзәк ризалит, декоратив кирпич наличникта йөрү аркасы белән төгәлләнүче өчпочмаклы фронтон, кирпич наличник белән уратып алынган, баскычлы кәрниз белән тоташкан зур булмаган агач як;




тарихи чирекләрдә тәрәзә һәм ишек уемнарын тутыруның характеры, материалы, колористик чишелеше һәм геометриясе, моңа иярүче элементлар (откос, наличниклар) (столярлы тутыру материалы - агач), ишетү тәрәзәләренә урнашуы һәм геометриясе;

- XX гасыр башы капитал диварлар, бүлемнәр һәм ябылмаларының конструкциясе һәм материалы.

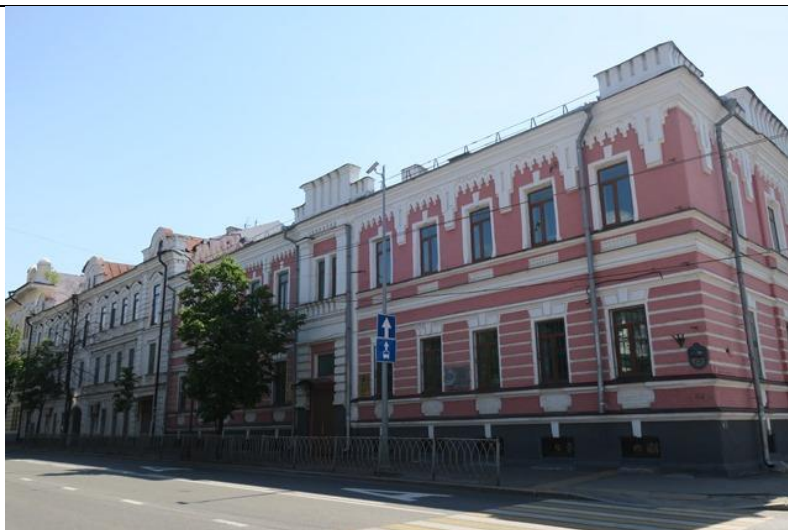
*Сак предметы объектны комплекслы тикшергәндә, шулай ук реставрация эшләрен башкару процессында төгәлләштерелгә һәм өстәмәләр кертелгә тиеш.

Казан шәһәре, Горький урамы, 22\26 йорт адресы буенча урнашкан
«Элеккеге чукрак-телсезләр училищесы бинасы», 1905 ел, И.Н.Колмаков төбәк
әһәмиятендәге мәдәни мирас объектынның САК ПРЕДМЕТЫ ТАБЛИЦАСЫ

№	Сак предметы атамасы:	Төп элементларның фотофиксациясе /график материаллар
1.	<p>Шәһәр төзелеше үзенчәлекләре: төп бинаның һәм хезмәтләрнең урнашу урыны һәм шәһәр төзелеше характеристикалары, аларның кварталның композиция-планлаштыру структурасында һәм йорт биләмәләрендә роле; объектның барлыкка килгән чикләрдәге территориясе; йорт хужалыгының объектлы составы – төп бина һәм бер катлы хезмәтләр;</p>	 <p>① Главный дом; ② Флигель;</p> <p>Условные обозначения: ■ - местоположение объекта</p>
2.	<p>Төп бина (биек цоколькоатлы ике катлы таш бина): бинаның Горький урамы һәм Мөштәри урамы буенча төзелешнең тарихи линиясенә туры килә торган кызыл сызык буендагы урыны, бинаның шәһәр төзелеше характеристикалары, аны йорт биләмәсенә композицион-киңлек һәм планлаштыру структурасында шәһәр формалаштыра торган характеристикалары;</p>	
2.1.	<p>Зур булмаган стеналар, чын бүлемнәр чикләрендә биек цоколь катлы 2 катлы бинаның күләм-киңлек структурасы;</p>	Сак предметы схемасын карагыз

<p>2.2.</p>	<p>XX гасыр башындагы вальм түбәнең конфигурациясе һәм конструкциясе, XX гасыр башындагы конекларның биеклеке билгеләре;</p>	 <p>Түбәнең гомум күренеше</p>  <p>Түбәнең конструкциясе</p>
<p>2.3.</p>	<p>Композицион чишелеш һәм фасадларның фасадларын архитектур-сәнгати бизәү. XX гасыр, шул исәптән, фасад бизәлеше (жөйләре ачык төстөгә кирпич кладка): фасадларның үзәк ризалитлары, беренче катны кирпич руст белән бизәү, замок ташлары һәм тәрәзә төбә куышлары булган декоратив тыкрыкның беренче катындагы тәрәзә уемнарын бизәү; икенче катның тәрәзә уемнарын кирпич йөгәрешләр рәвешендәге кирпич ташлар белән һәм тәрәзә төбәндәге вак таш һәм гади йөзлекләр белән бизәү; тәрәзә төпләре, цоколь, тәрәзә һәм катара кәрнизләр, шулай ук аска таба сузылган баскычлы элементлар белән киң</p>	 <p>Горький урамы буенча төп (төньяк) фасад</p>

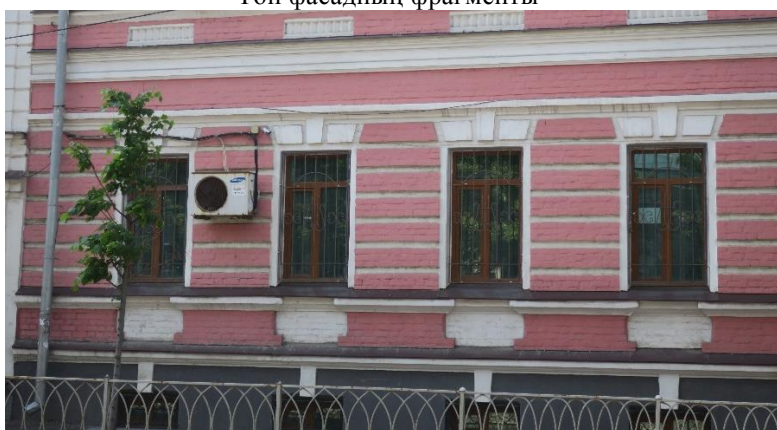
кирпеч декоратив фриз;
төп һәм ян фасадлар
аттикларының, парапет
баналарның, мич һәм
вентиляция торбаларының
урнашкан урыны һәм
архитектур чишелеше;
киртәле өч Монье
гөмбәзәндә ишегалды
фасады балконының
урнашкан урыны һәм
конструкциясе;



Төньяк фасадның гомум күренеше



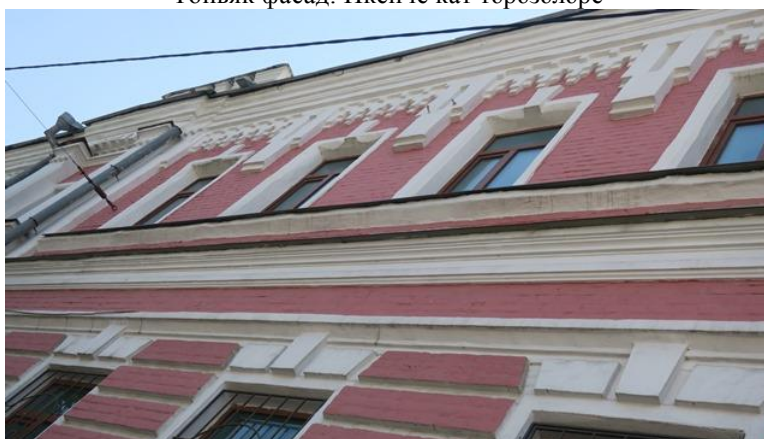
Төп фасадның фрагменты



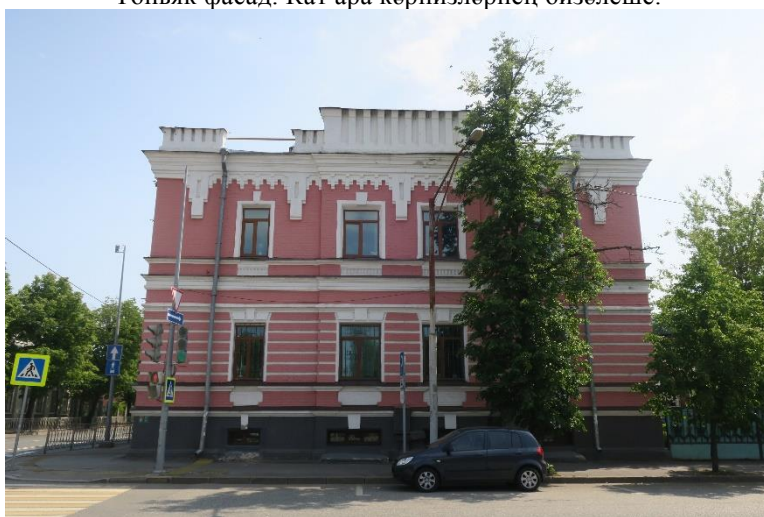
Төньяк фасад. Беренче катны кирпеч руст бизәлеше. Тәрәзә бизәкләре.



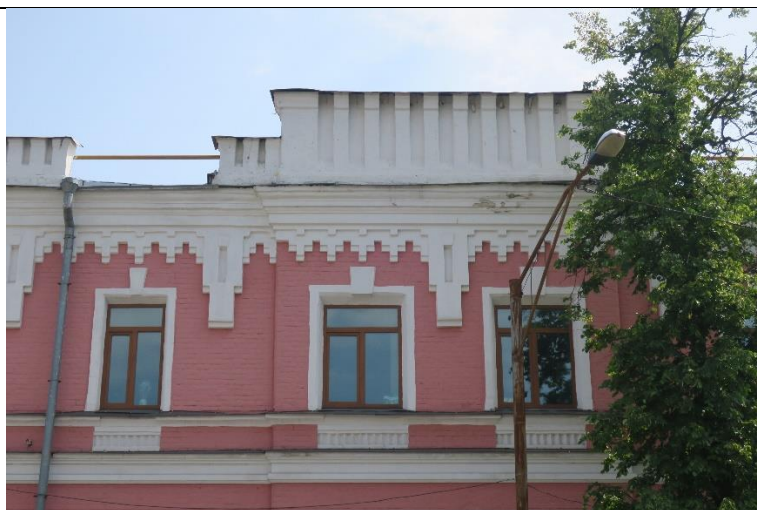
Тõньяк фасад. Икенче кат тәрәзәләре



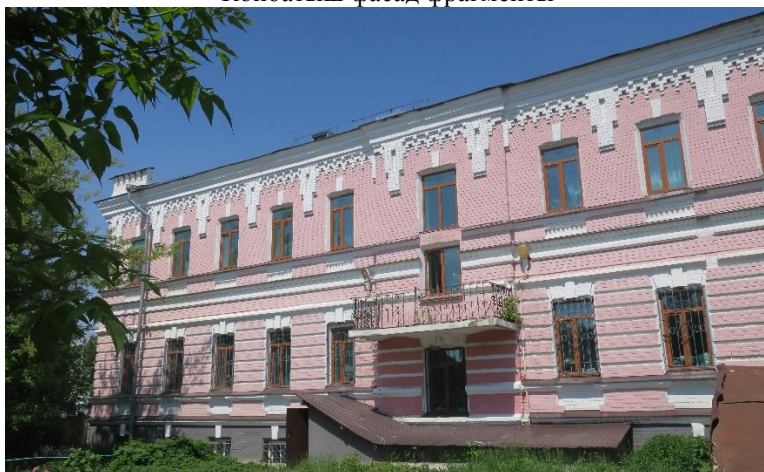
Тõньяк фасад. Кат ара кәрнизләрнең бизәлеше.



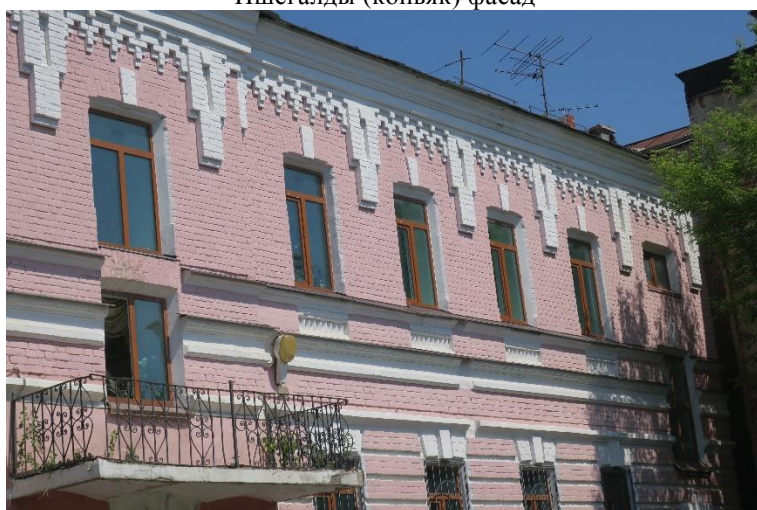
Мõштәри урамы буенча ян (көнбатыш) фасад.



Көнбатыш фасад фрагменты



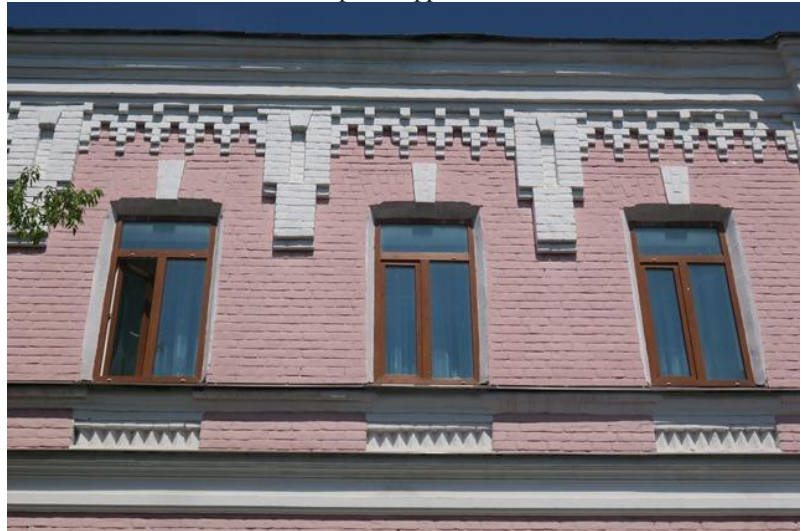
Ишегалды (көньяк) фасад



Көньяк фасад фрагменты



Көньяк фасад фрагменты



Көньяк фасадның икенче кат фрагменты. Икенче кат тэрэзэлэре, кэрнизлэре бизэлэше.





Беренче һәм икенче катларның тэрэзэлэре бизэклэре

2.4.

Тарихи чиреклэрдэ тэрэзэ



	<p>һәм ишек уемнарын тутыру характеры, материалы, колористик чишелеше һәм тутыру геометриясе, моңа иярүче элементлар (авышлыклар, йөзлекләр) (эшлэнгән материал - агач), тәрәзэләренең урнашкан урыны һәм геометриясе;</p>	
2.5.	<p>Капиталь диварларның, бүлгеләрнең һәм ябуларның конструкциясе һәм материалы. XX гасыр башы, шул исәптән баскыч маршлары майданчыклары астындагы сводлар, цоколь каттагы корылмаларда Монье гөмбәзләре, нур аркалары, яссы агач түшәмнәр, цоколь каттагы тәрәзә янындагы кирпич приямкалар;</p>	<p>Сак предметы схемасын кара</p>  <p>Цоколь кат биналарындагы Монье гөмбәзләре</p>  <p>Баскыч астындагы гөмбәзләр</p>

2.6.




XX гасыр башындагы эчке баскычлар, шул исәптән урнашу урыны, пространство һәм конструктив чишелеш, материал, архитектур - декоратив металл киртә рәвешендә сәнгати бизәлеш;



Парад баскыч



Парад баскычының киртәләре

		 <p data-bbox="976 824 1155 860">Кара баскыч</p>
2.7.	<p data-bbox="261 887 657 1173">XX гасыр башындагы интерьерларның архитектур-сәнгати бизэлеше, бина параметрлары буенча штукатур түбә профильле тягаларның урнашкан урыны;</p>	<p data-bbox="893 887 1238 913">Сак предмети схемасын кара</p>  <p data-bbox="740 1272 1391 1330">Беренче кат бинасындагы түшәм тягасы профиле (АХЧ кабинеты)</p>  <p data-bbox="820 1863 1311 1890">Беренче кат бинасында профильле түшәм</p>



Подвал каты бинасында түшәм тягасы профиле



Беренче кат бинасында түшәм кәрнизләре һәм тягалары (актлар зал)



Беренче кат бинасында түшәм кәрнизләре һәм тягалары (актлар зал)

2.8.	Тарихи вентиляция каналының урнашкан урыны һәм габаритлары;	Сак предмети схемасын кара
2.9.	XX гасыр башындагы приямкаларның урнашкан урыны, формасы, гомум	Сак предмети схемасын кара

	габаритлары;	
3.	Кирпеч хезмәтләрә бинасы: - бинаның ишегалды түрөндәге урыны участокның чиге буйлап урнашкан, бинаның шәһәр төзелешә характеристикалары, ул йорт биләмәсенә композиция-киңлек һәм планировка структурасында роль уйный;	
3.1.	<p>Чыгыш ясы торган үзәк ризалиты булган, өчпочмаклы фронтоны белән тәмамлана торган, дивар һәм ябылулар чикләрендә бер катлы озынча бинаның күләм-киңлек структурасы; чыгыш ясаучы ризалитны каплап торучы ике кыеклы түбәле бер кыеклы түбә конфигурациясе һәм конструкциясе; канлы өслек материалы, XX гасыр башы конеклары буенча биеклек тамгалары; XX гасырның беренче яртысындагы фасадларның композицион карары һәм архитектур-сәнгать бизәлешә, шул исәптән фасад бизәкләре (жөйләре ярылган кирпич кладка): үзәк ризалит, декоратив кирпич наличникта йөрү аркасы белән төгәлләнүче өчпочмаклы фронтон, кирпич наличник белән уратып алынган, баскычлы кәрниз белән тоташкан зур булмаган агач як; тарихи чирекләрдә тәрәзә һәм ишек уемнарын тутыруның характеры, материалы, колористик чишелешә һәм геометриясе, моңа иярүче элементлар (откос, наличниклар) (столярлы тутыру материалы - агач), ишетү тәрәзәләренә урнашуы һәм геометриясе; XX гасыр башы капитал диварлар, бүлемнәр һәм ябылмаларының</p>	 <p>Хезмәт биналарының гомум күренешә</p>  <p>Төп фасадның үзәк өлешә фрагменты</p>  <p>Төп фасад фрагменты</p>

	конструкциясе материалы.	һәм	
--	-----------------------------	-----	--