



**ПОСТАНОВЛЕНИЕ**

03.11.2021

Балык Бистәсе штп.

**КАРАР**

№ 230пи

Татарстан Республикасы Балык Бистәсе муниципаль районы Башкарма комитетының «Татарстан Республикасы Балык Бистәсе муниципаль районы территориясендә реклама конструкцияләрен урнаштыру Схемасын раслау турында» 2016 елның 24 июнендәге 100 пи номерлы карарына үзгәрешләр кертү хакында

«Россия Федерациясендә жирле үзидарә оештыруның гомуми принциплары турында» 2003 елның 6 октябрдәге 131-ФЗ номерлы Федераль законның 15 статьясындагы 1 өлешенң 15.1 пункты, "Реклама турында" 2006 елның 13 мартындагы 38-ФЗ номерлы Федераль законның 19 статьясының 5.8 өлеше, Татарстан Республикасы Балык Бистәсе муниципаль районы Уставы, Татарстан Республикасы Балык Бистәсе муниципаль районы Советының «Балык Бистәсе муниципаль районы территориясендә реклама конструкцияләрен урнаштыру тәртибе турындагы нигезләмәне раслау хакында» 2015 елның 17 июнендәге L-6 номерлы карары белән, Татарстан Республикасы төзелеш, архитектура һәм торак-коммуналь хужалык министрлыгының 2021 елның 26 августындагы, №01-09-12453 алдан килештерелүен исәпкә алып, карар бирәм:

1. Татарстан Республикасы Балык Бистәсе муниципаль районы Башкарма комитетының «Татарстан Республикасы Балык Бистәсе муниципаль районы территориясендә реклама конструкцияләрен урнаштыру Схемасын раслау турында» 2016 елның 24 июнендәге 100пи номерлы карарына түбәндәге үзгәрешләргә кертергә:

1.1. Татарстан Республикасы Балык Бистәсе муниципаль районы территориясендә "Евроцит" тибындагы реклама конструкцияләрен урнаштыруның адреслы планын (№1 нче кушымта нигезендә) яңа редакциядә расларга;

1.2. Татарстан Республикасы Балык Бистәсе муниципаль районының Балык Бистәсе штп. территориясендә, 3-12 нче кушымталар нигезендә, реклама конструкцияләрен урнаштыру схемаларын расларга.

2. Әлеге карарны <http://pravo.tatarstan.ru>. веб-адресы буенча Интернет мәгълүмат-телекоммуникация чөлтәрендәге “Татарстан Республикасының хокукий мәгълүмат рәсми порталы”нда һәм Татарстан Республикасы Балык Бистәсе муниципаль районының <http://ribnaya-sloboda.tatarstan.ru>. веб-адресы буенча Интернет мәгълүмат-телекоммуникация чөлтәрендәге рәсми сайтында игълан итәргә.

3. Әлеге карарның үтәлешен контрольдә тотуны үз өстемдә калдырам.

Житәкче



Р.Л. Исламов



Татарстан Республикасы Балык  
Бистәсе муниципаль районы  
Башкарма комитетының 2021  
елның 3 ноябрәндәге 230 пи  
номерлы карары белән расланган

**Татарстан Республикасы Балык Бистәсе муниципаль районы  
территориясендә "Еврошит" тибындагы реклама конструкцияләрен  
урнаштыруның адреслы планы**

Тәртип номеры	Проект номеры	Урам, (проспект, трасса)	Төгәл урынны билгеләү	Як- лар саны	Мәгълүмат кырларының гомуми мәйданы,м	Схема битене ең номер ы
1	РС-Е-1	Волга, М7 автомобиль юлы	Казан шәһәре ягыннан хәрәкәт иткән чакрым күрсәткеченнән 250 метрдан	2	36	2
2	РС-Е-2	Волга, М7 автомобиль юлы	Казан шәһәренә таба хәрәкәт иткәндә 884 чакрым күрсәткечтән 700 метрдан соң	2	36	2
3	РС-Е-3	Волга, М7 автомобиль юлы	Казан шәһәре ягыннан хәрәкәт иткәндә 883 чакрым күрсәткеченнән 500 метрдан соң	2	36	2
4	РС-Е-4	Волга, М7 автомобиль юлы	Казан шәһәренә таба хәрәкәт иткәндә 884 чакрым күрсәткечтән 500 метрдан соң	2	36	2
5	РС-Е-5	Волга, М7 автомобиль юлы	Казан шәһәре ягыннан хәрәкәт иткәндә 883 чакрым күрсәткеченнән 900 метрдан соң	2	36	2
6	РС-Е-6	Волга, М7 автомобиль юлы	Казан шәһәренә таба хәрәкәт иткәндә 884 чакрым күрсәткечтән 100 метрдан соң	2	36	2
7	РС-Е-7	Волга, М7 автомобиль юлы	Казан шәһәренә таба хәрәкәт иткәндә 885 м чакрым күрсәткечтән 150 метрдан соң	2	36	3
8	РС-Е-8	Волга, М7 автомобиль юлы	Казан шәһәре ягыннан хәрәкәт иткәндә 885чакрым күрсәткеченнән 10 метрдан соң	2	36	3
9	РС-Е-9	Волга, М7 автомобиль юлы	Казан шәһәренә таба хәрәкәт иткәндә 886 чакрым күрсәткечтән 750 метрдан соң	2	36	3
10	РС-Е-10	Волга, М7 автомобиль юлы	Казан шәһәре ягыннан хәрәкәт иткәндә 885 чакрым күрсәткеченнән 300 метрдан соң	2	36	3
11	РС-Е-11	Волга, М7 автомобиль юлы	Казан шәһәренә таба хәрәкәт иткәндә 886 чакрым күрсәткечтән 500 метрдан соң	2	36	3
12	РС-Е-12	Волга, М7 автомобиль	Казан шәһәре ягыннан хәрәкәт иткәндә 885 чакрым	2	36	3

		юлы	күрсәткеченнән 800 метрдан соң			
13	РС-Е-13	Волга, М7 автомобиль юлы	Казан шәһәрәнә таба хәрәкәт иткәндә 886 чакрым күрсәткечтән 30 метрдан соң	2	36	3
14	РС-Е-14	Волга, М7 автомобиль юлы	Казан шәһәре ягыннан хәрәкәт иткәндә 886 чакрым күрсәткеченнән 200 метрдан соң	2	36	3
15	РС-Е-15	Волга, М7 автомобиль юлы	Казан шәһәре ягыннан хәрәкәт иткәндә 887 чакрым күрсәткеченнән 200 метрдан соң	2	36	3
16	РС-Е-16	Волга, М7 автомобиль юлы	Казан шәһәрәнә таба хәрәкәт иткәндә 889 километр күрсәткечтән 600 метрдан соң	2	36	4
17	РС-Е-17	Волга, М7 автомобиль юлы	Казан шәһәре ягыннан хәрәкәт иткәндә 888 чакрым күрсәткеченнән 500 метрдан соң	2	36	4
18	РС-Е-18	Волга, М7 автомобиль юлы	Казан шәһәрәнә таба хәрәкәт иткәндә 889 километр күрсәткечтән 250 метрдан соң	2	36	4
19	РС-Е-19	Волга, М7 автомобиль юлы	Казан шәһәре ягыннан хәрәкәт иткәндә 888 чакрым күрсәткеченнән 950 метрдан соң	2	36	4
20	РС-Е-20	Волга, М7 автомобиль юлы	Казан шәһәре ягыннан хәрәкәт иткәндә 889 чакрым күрсәткеченнән 300 метрдан соң	2	36	4
21	РС-Е-21	Волга, М7 автомобиль юлы	Казан шәһәре ягыннан хәрәкәт иткәндә 890 чакрым күрсәткеченнән 850 метрдан соң	2	36	4
22	РС-Е-22	Волга, М7 автомобиль юлы	Казан шәһәрәнә таба хәрәкәт иткәндә 891 чакрым күрсәткечтән 100 метрдан соң	2	36	4
23	РС-Е-23	Волга, М7 автомобиль юлы	Казан шәһәре ягыннан хәрәкәт иткәндә 901 чакрым күрсәткеченнән 500 метрдан соң	2	36	5
24	РС-Е-24	Волга, М7 автомобиль юлы	Казан шәһәрәнә таба хәрәкәт иткәндә 902 чакрым күрсәткечтән 500 метрдан соң	2	36	5
25	РС-Е-25	Волга, М7 автомобиль юлы	Казан шәһәре ягыннан хәрәкәт иткәндә 902 чакрым күрсәткеченнән 50 метрдан соң	2	36	5
26	РС-Е-26	Волга, М7 автомобиль юлы	Казан шәһәрәнә таба хәрәкәт иткәндә 903 километр күрсәткечтән 950 метрдан соң	2	36	5
27	РС-Е-27	Волга, М7 автомобиль юлы	Казан шәһәрәнә таба хәрәкәт иткәндә 903 чакрым күрсәткечтән 150 метрдан соң	2	36	5
28	РС-Е-28	Волга, М7 автомобиль юлы	Казан шәһәрәнә таба хәрәкәт иткәндә 904 чакрым күрсәткечтән 400 метрдан соң	2	36	5
29	РС-Е-29	Волга, М7 автомобиль юлы	Казан шәһәре ягыннан хәрәкәт иткәндә 903 чакрым күрсәткеченнән 650 метрдан соң	2	36	5

30	РС-Е-30	Волга, М7 автомобиль юлы	Казан шәһәрәнә таба хәрәкәт иткәндә 904 чакрым күрсәткәчтән 700 метрдан соң	2	36	5
31	РС-Е-31	Волга, М7 автомобиль юлы	Казан шәһәре ягыннан хәрәкәт иткәндә 904 чакрым күрсәткәченнән 350 метрдан соң	2	36	5
32	РС-Е-32	Волга, М7 автомобиль юлы	Казан шәһәре ягыннан хәрәкәт иткәндә 905 чакрым күрсәткәченнән 200 метрдан соң	2	36	6
33	РС-Е-33	Волга, М7 автомобиль юлы	Казан шәһәрәнә таба хәрәкәт иткәндә 906 чакрым күрсәткәчтән 300 метрдан соң	2	36	6
34	РС-Е-34	Волга, М7 автомобиль юлы	Казан шәһәре ягыннан хәрәкәт иткәндә 906 чакрым күрсәткәченнән 600 метрдан соң	2	36	6
35	РС-Е-35	Волга, М7 автомобиль юлы	Казан шәһәрәнә таба хәрәкәт иткәндә 907 чакрым күрсәткәчтән 300 метрдан соң	2	36	6
36	РС-Е-36	Волга, М7 автомобиль юлы	Казан шәһәре ягыннан хәрәкәт иткәндә 906 чакрым күрсәткәченнән 900 метрдан соң	2	36	6
37	РС-Е-37	Волга, М7 автомобиль юлы	Казан шәһәрәнә таба хәрәкәт иткәндә 908 чакрым күрсәткәчтән 950 метрдан соң	2	36	6
38	РС-Е-38	Волга, М7 автомобиль юлы	Казан шәһәре ягыннан хәрәкәт иткәндә 910 чакрым күрсәткәченнән 900 метрдан соң	2	36	7
39	РС-Е-39	Волга, М7 автомобиль юлы	Казан шәһәрәнә таба хәрәкәт иткәндә 911 чакрым күрсәткәчтән 50 метрдан соң	2	36	7
40	РС-Е-40	Волга, М7 автомобиль юлы	Казан шәһәре ягыннан хәрәкәт иткәндә 912 чакрым күрсәткәченнән 400 метрдан соң	2	36	8
41	РС-Е-41	Волга, М7 автомобиль юлы	Казан шәһәрәнә таба хәрәкәт иткәндә 913 чакрым күрсәткәчтән 550 метрдан соң	2	36	8
42	РС-Е-42	Волга, М7 автомобиль юлы	Казан шәһәре ягыннан хәрәкәт иткәндә 913 чакрым күрсәткәченнән 150 метрдан соң	2	36	8
43	РС-Е-43	Волга, М7 автомобиль юлы	Казан шәһәре ягыннан хәрәкәт иткәндә 913 чакрым күрсәткәченнән 350 метрдан соң	2	36	8
44	РС-Е-44	Волга, М7 автомобиль юлы	Казан шәһәрәнә таба хәрәкәт иткәндә Шомырбаш авылына борылыштан 350 метрдан соң	2	36	9
45	РС-Е-45	Волга, М7 автомобиль юлы	Казан шәһәре ягыннан хәрәкәт иткәндә Шомырбаш авылына борылышка кадәр 300 метр кала	2	36	9
46	РС-Е-46	Волга, М7 автомобиль юлы	Казан шәһәрәнә таба хәрәкәт иткәндә 921 чакрым күрсәткәчтән 850 метрдан соң	2	36	10
47	РС-Е-47	Волга, М7 автомобиль юлы	Казан шәһәре ягыннан хәрәкәт иткәндә 920 чакрым күрсәткәченнән 400 метрдан соң	2	36	10

48	РС-Е-48	Волга, М7 автомобиль юлы	Казан шәһәрәнә таба хәрәкәт иткәндә 922 чакрым күрсәткечтән 900 метрдан соң	2	36	10
49	РС-Е-49	Волга, М7 автомобиль юлы	Казан шәһәре ягыннан хәрәкәт иткәндә 921 чакрым күрсәткеченнән 400 метрдан соң	2	36	10
50	РС-Е-50	Волга, М7 автомобиль юлы	Казан шәһәре ягыннан хәрәкәт иткәндә 922 чакрым күрсәткеченнән 150 метрдан соң	2	36	10
51	РС-Е-51	Р-239, Казан-Оренбург автомобиль юлы	Казан шәһәрәнә таба хәрәкәт иткәндә АЗС-«Татнефтепродукт» тан 600 метрдан соң	2	36	11
52	РС-Е-52	Р-239, Казан-Оренбург автомобиль юлы	Казан шәһәре ягыннан хәрәкәт иткәндә №196 АЗС-«Татнефтепродукт»ка 700 метр кала	2	36	11
53	РС-Е-53	Р-239, Казан-Оренбург автомобиль юлы	Казан шәһәрәнә таба хәрәкәт иткәндә №196 АЗС-«Татнефтепродукт» тан 400 метрдан соң	2	36	11
54	РС-Е-54	Р-239, Казан-Оренбург автомобиль юлы	Казан шәһәре ягыннан хәрәкәт иткәндә №196 АЗС-«Татнефтепродукт»ка 500 метр кала	2	36	11
55	РС-Е-55	Р-239, Казан-Оренбург автомобиль юлы	Казан шәһәрәнә таба хәрәкәт иткәндә АЗС-«Татнефтепродукт» тан 200 метрдан соң	2	36	11
56	РС-Е-56	Р-239, Казан-Оренбург автомобиль юлы	Казан шәһәре ягыннан хәрәкәт иткәндә №196 АЗС-«Татнефтепродукт» ка 300 метр кала	2	36	11
57	РК №1	Ленин урамы	Татарстан Республикасы Балык Бистәсе муниципаль районының Балык Бистәсе ш.т.п.ның Ленин урамы буенча автомобиль юлының 2+870 чакрымы.	2	36	Ку-шымта №4
58	РК №2	Октябрь урамы	Татарстан Республикасы Балык Бистәсе муниципаль районының Балык Бистәсе ш.т.п.ның Октябрь урамы буенча автомобиль юлының 0+000 чакрымы.	2	36	Ку-шымта №5
59	РК №3	С.Сәйдәшев урамы	Татарстан Республикасы Балык Бистәсе муниципаль районының Балык Бистәсе ш.т.п.ның С. Сәйдәшев урамы буенча автомобиль юлының 0+000 чакрымы.	2	36	Ку-шымта №6
60	РК №4	км 44+200 М-7 "Волга" - Котлы-Бөкәш – Балык Бистәсе	Татарстан Республикасы Балык Бистәсе муниципаль районының Балык Бистәсе ш.т.п. М-7"Волга"-Котлы Бөкәш-Балык Бистәсе автомобиль юлының 44+200 чакрымы	2	36	Ку-шымта №7
61	РК №5	км 45+130 М-7 "Волга" - Котлы-Бөкәш	Татарстан Республикасы Балык Бистәсе муниципаль районының Балык Бистәсе ш.т.п. М-7"Волга"-Котлы Бөкәш-Балык Бистәсе	2	36	Ку-шымта №8

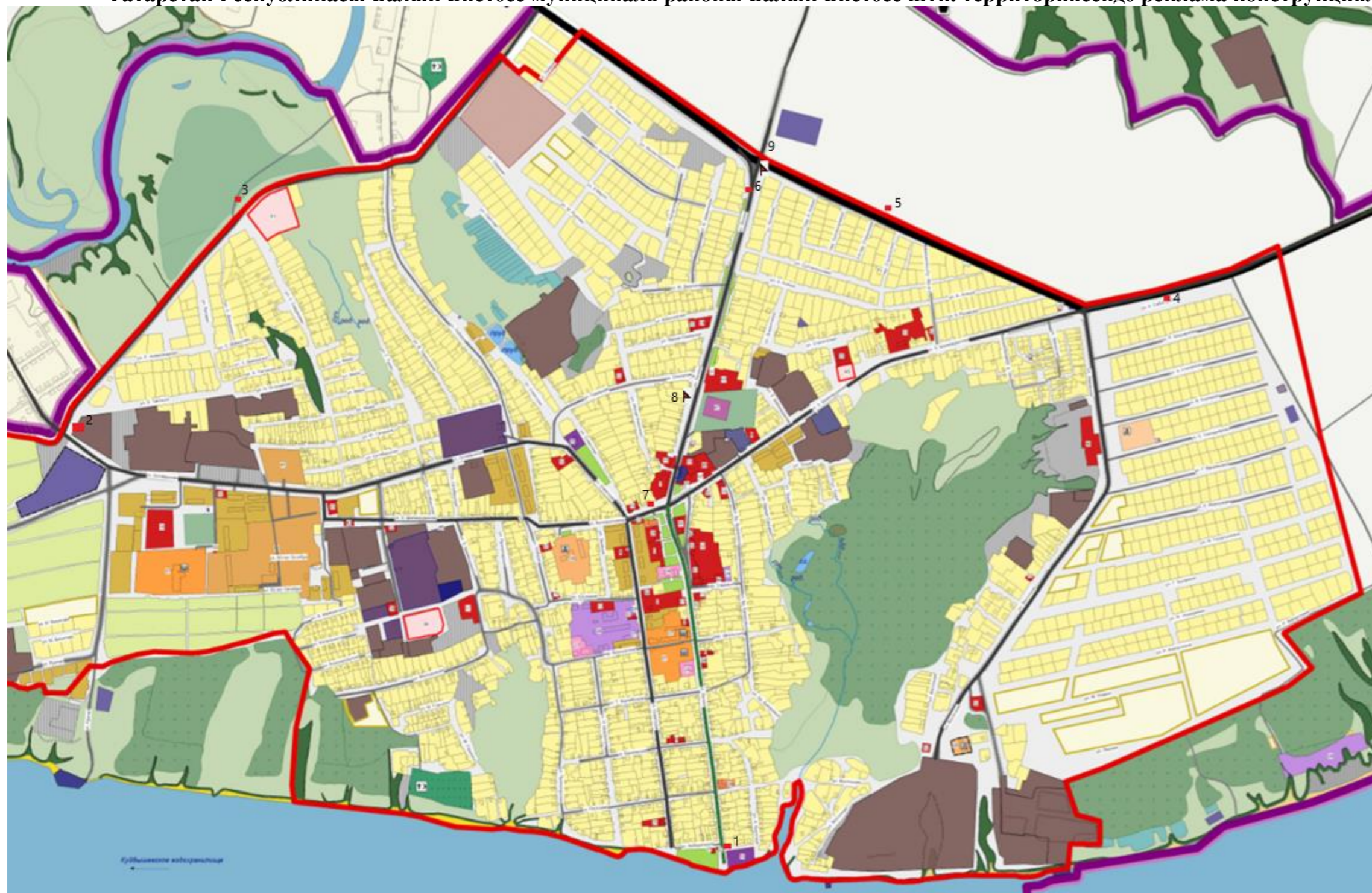
		– Балык Бистәсе	автомобиль юлының 45+130 чакрымы			
62	РК №6	Ленин урамы	Татарстан Республикасы Балык Бистәсе муниципаль районының Балык Бистәсе штп.ның Ленин урамы буенча автомобиль юлының 0+930 чакрымы.	2	36	Ку-шымта №9
63	РК №7	З.Шәймарданов урамы	Татарстан Республикасы Балык Бистәсе муниципаль районының Балык Бистәсе штп.ның З. Шәймарданов урамы буенча автомобиль юлының 1+410 чакрымы.	2	36	Ку-шымта №10
64	РК №8	Ленин урамы	Татарстан Республикасы Балык Бистәсе муниципаль районының Балык Бистәсе штп.ның Ленин урамы буенча автомобиль юлының 1+500 чакрымы.	2	36	Ку-шымта №11
65	РК №9	Ленин урамы	Татарстан Республикасы Балык Бистәсе муниципаль районының Балык Бистәсе штп.ның Ленин урамы буенча автомобиль юлының 0+800 чакрымы.	2	36	Ку-шымта №12



ТР Балык Бистәсе муниципаль районы Башкарма комитетының  
2021 елның 3 ноябрендәге №230  
пи карарына 3 нче кушымта

### Татарстан Республикасы Балык Бистәсе муниципаль районы Балык Бистәсе штп. территориясендә реклама конструкцияләрен урнаштыру схемасы

Шартлы билгеләр



■ -планируемые рекламные конструкции

РК №1- Балык Бистәсе штп.ның Ленин урамы буенча автомобиль юлының 2+870 чакрымы;

РК №2- Балык Бистәсе штп.ның Октябрь урамы буенча автомобиль юлының 0+000 чакрымы;

РК №3- Балык Бистәсе штп.ның С. Сәйдәшев урамы буенча автомобиль юлының 0+000 чакрымы;

РК №4- М-7"Волга"-Котлы Бөкәш-Балык Бистәсе автомобиль юлының 44+200 чакрымы

РК №5- М-7"Волга"-Котлы Бөкәш-Балык Бистәсе автомобиль юлының 45+130 чакрымы

РК №6- Балык Бистәсе штп.ның Ленин урамы буенча автомобиль юлының 0+930 чакрымы.

РК №7- Балык Бистәсе штп.ның З. Шәймәрданов урамы буенча автомобиль юлының 1+410 чакрымы

▬ - гамәлдәге реклама конструкцияләре

РК №8- Балык Бистәсе штп.ның Ленин урамы буенча автомобиль юлының 1+500 чакрымы

РК №9- Балык Бистәсе штп.ның Ленин урамы буенча автомобиль юлының 0+800 чакрымы.

ТР Балык Бистәсе муниципаль районы Башкарма комитетының 2021 елның 3 ноябрендәге №230 пи карарына 4 нче кушымта

**Татарстан Республикасы Балык Бистәсе муниципаль районының Балык Бистәсе штп. Ленин урамы буенча автомобиль юлының 2+870 чакрымында №1 реклама конструкцияләрен урнаштыру схемасы**



- Искәрмә:
1. Объектны урнаштыру һәм аның конструкциясен «Шәһәр һәм авыл жирлекләре территорияләрендә тышкы реклама» ГОСТ Р 52044-2003 таләпләренә туры китереп башкарырга кирәк.
  2. Реклама конструкциясенен тибы - аерым торучы (билборд).
  3. Реклама кыры күләме-3x6 М., яклар саны-2.

ТР Балык Бистәсе муниципаль районы Башкарма комитетының 2021 елның 3 ноябрендәге №230 пи карарына 5 нче кушымта

**Татарстан Республикасы Балык Бистәсе муниципаль районының Балык Бистәсе ш.т.п. Октябрь урамы буенча автомобиль юлының 0+000 чакрымында №2 реклама конструкцияләрен урнаштыру схемасы**

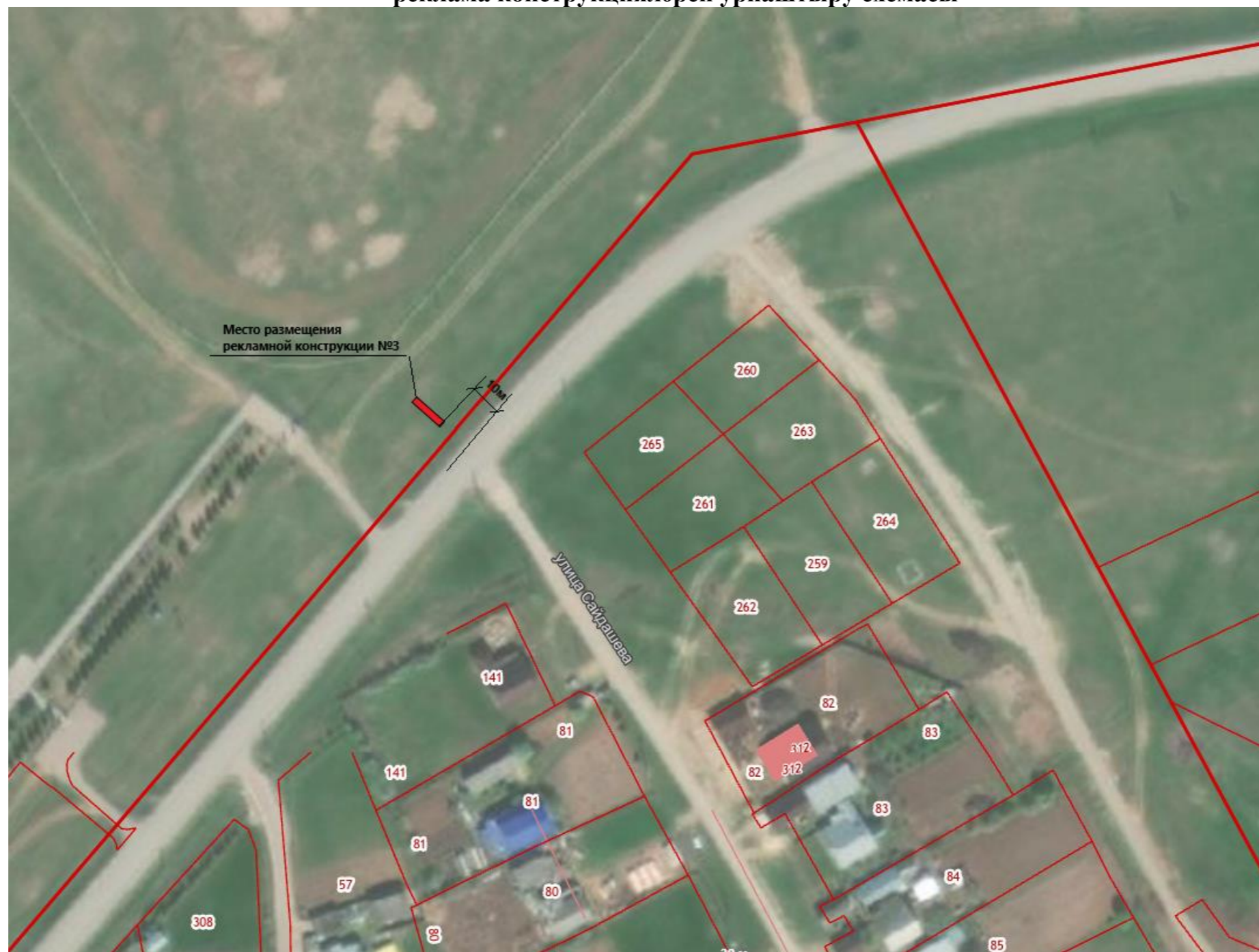


Искәрмә:

1. Объектны урнаштыру һәм аның конструкциясен «Шәһәр һәм авыл жирлекләре территорияләрендә тышкы реклама» ГОСТ Р 52044-2003 таләпләренә туры китереп башкарырга кирәк.
2. Реклама конструкциясенң тибы - аерым торучы (билборд).
3. Реклама кыры күләме-3x6 м., яктар саны-2.

ТР Балык Бистәсе муниципаль  
районы Башкарма комитетының  
2021 елның 3 ноябрендәге №230 пи  
карарына 6 нчы кушымта

Татарстан Республикасы Балык Бистәсе муниципаль районының Балык Бистәсе ш.п. С, Сәйдәшев урамы буенча автомобиль юлының 0+000 чакрымында №3  
реклама конструкцияләрен урнаштыру схемасы



Искәрмә:

1. Объектны урнаштыру һәм аның конструкциясен «Шәһәр һәм авыл жирлекләре территорияләрендә тышкы реклама» ГОСТ Р 52044-2003 таләпләренә туры китереп башкарырга кирәк.
2. Реклама конструкциясенң тибы - аерым торучы (билборд).
3. Реклама кыры күләме-3x6 м., яктар саны-2.

ТР Балык Бистәсе муниципаль районы Башкарма комитетының 2021 елның 3 ноябрендәге №230 пи карарына 7 нче кушымта

**Татарстан Республикасы Балык Бистәсе муниципаль районының Балык Бистәсе ш.т.п. М-7"Волга"-Котлы Бөкәш-Балык Бистәсе автомобиль юлының 44+200 чакрымында №4 реклама конструкцияләрен урнаштыру схемасы**



Искәрмә:

1. Объектны урнаштыру һәм аның конструкциясен «Шәһәр һәм авыл жирлекләре территорияләрендә тышкы реклама» ГОСТ Р 52044-2003 таләпләренә туры китереп башкарырга кирәк.
2. Реклама конструкциясенен тибы - аерым торучы (билборд).
3. Реклама кыры күләме-3х6 м., яктар саны-2.

Татарстан Республикасы Балык Бистәсе муниципаль районының Балык Бистәсе ш.т.п. М-7"Волга"-Котлы Бөкәш-Балык Бистәсе автомобиль юлының 45+130  
чакрымында №5 реклама конструкцияләрен урнаштыру схемасы

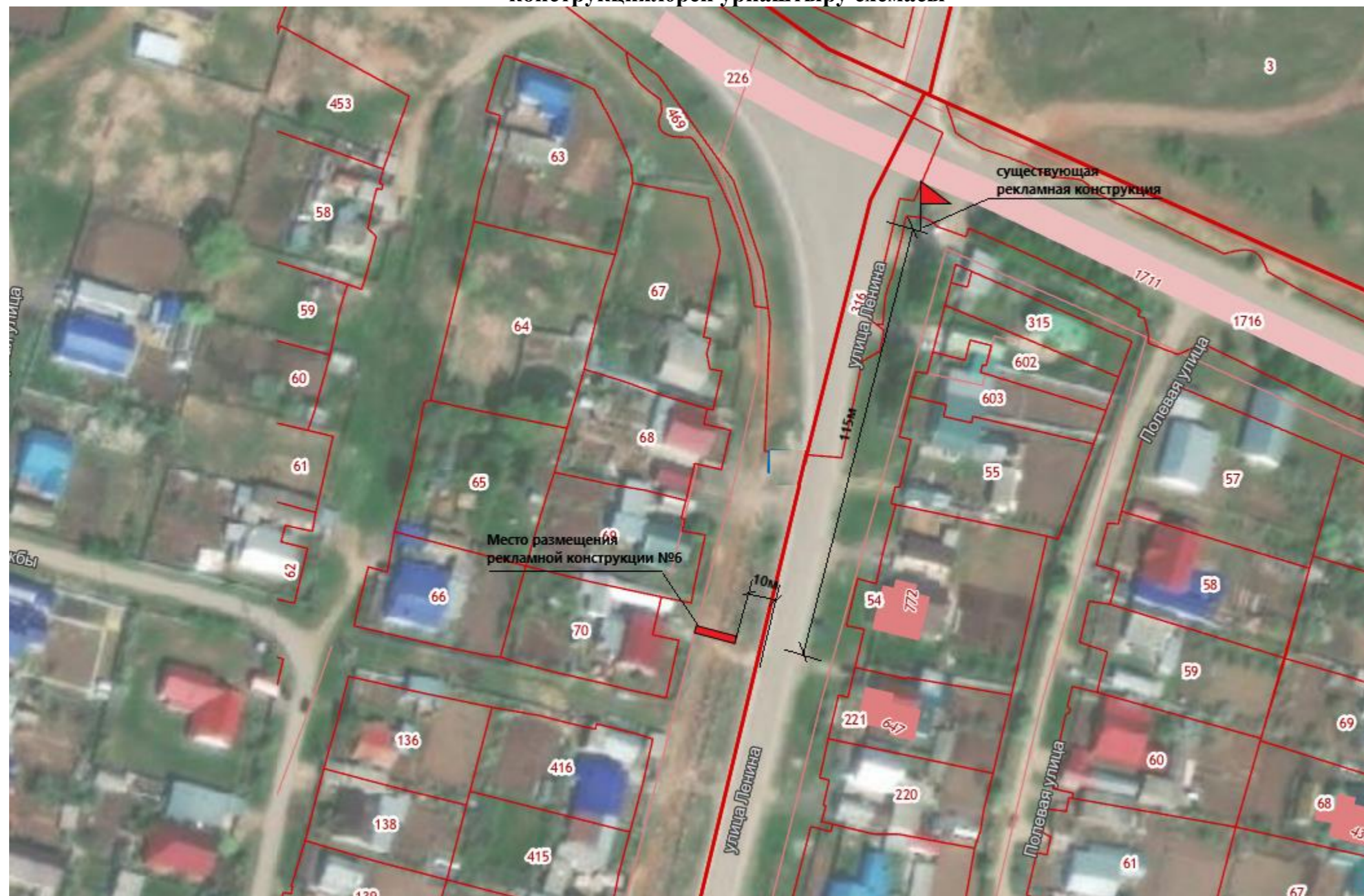


Искәрмә:

1. Объектны урнаштыру һәм аның конструкциясен «Шәһәр һәм авыл жирлекләре территорияләрендә тышкы реклама» ГОСТ Р 52044-2003 таләпләренә туры китереп башкарырга кирәк.
2. Реклама конструкциясенң тибы - аерым торучы (билборд).
3. Реклама кыры күләме-3х6 м., яктар саны-2.

ТР Балык Бистәсе муниципаль районы Башкарма комитетының 2021 елның 3 ноябрдәге №230 пи карарына 9 нчы кушымта

Татарстан Республикасы Балык Бистәсе муниципаль районының Балык Бистәсе ш.т.п. Ленин урамы буенча автомобиль юлының 0+930 чакрымында №6 реклама конструкцияләрен урнаштыру схемасы



Искәрмә:

1. Объектны урнаштыру һәм аның конструкциясен «Шәһәр һәм авыл жирлекләре территорияләрендә тышкы реклама» ГОСТ Р 52044-2003 таләпләренә туры китереп башкарырга кирәк.
2. Реклама конструкциясенң тибы - аерым торучы (билборд).
3. Реклама кыры күләме-3х6 м., яктар саны-2.

Татарстан Республикасы Балык Бистәсе муниципаль районының Балык Бистәсе ш.т.п. 3.Шәймарданов урамы буенча автомобиль юлының 1+410 чакрымында №7 реклама конструкцияләрен урнаштыру схемасы



Искәрмә:

1. Объектны урнаштыру һәм аның конструкциясен «Шәһәр һәм авыл жирлекләре территорияләрендә тышкы реклама» ГОСТ Р 52044-2003 таләпләренә туры китереп башкарырга кирәк.
2. Реклама конструкциясенен тибы - аерым торучы (билборд).
3. Реклама кыры күләме-3x6 м., яктар саны-2.



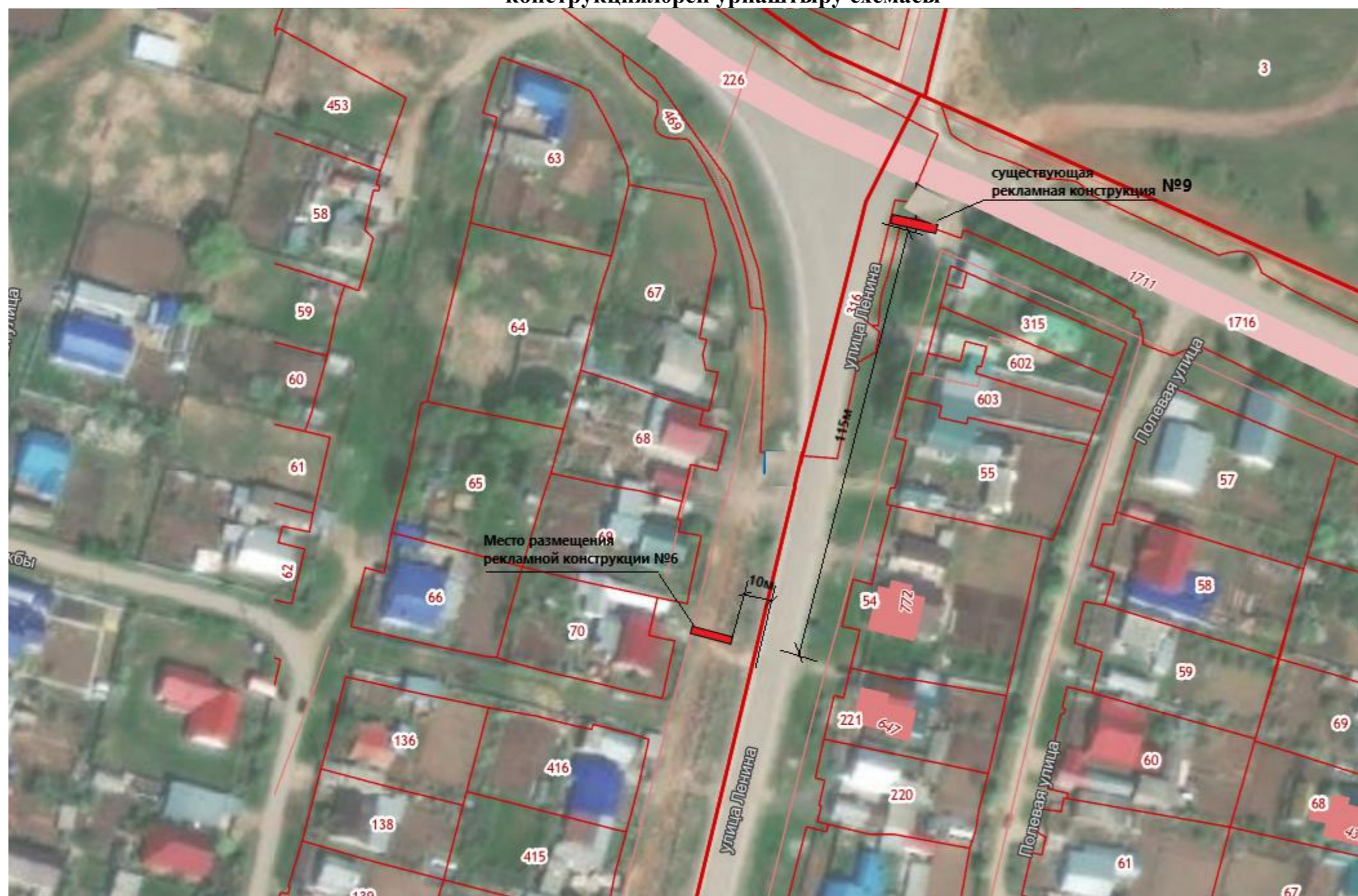
ТР Балык Бистәсе муниципаль районы Башкарма комитетының 2021 елның 3 ноябрендәге №230 пи карарына 11 нче кушымта

**Татарстан Республикасы Балык Бистәсе муниципаль районының Балык Бистәсе штп. Ленин урамы буенча автомобиль юлының 1+500 чакрымында №8 реклама конструкцияләрен урнаштыру схемасы**



- Искәрмә:
1. Объектны урнаштыру һәм аның конструкциясен «Шәһәр һәм авыл жирлекләре территорияләрендә тышкы реклама» ГОСТ Р 52044-2003 таләпләренә туры китереп башкарырга кирәк.
  2. Реклама конструкциясенен тибы - аерым торучы (билборд).
  3. Реклама кыры күләме-3x6 м., яктар саны-2.

Татарстан Республикасы Балык Бистәсе муниципаль районының Балык Бистәсе штп. Ленин урамы буенча автомобиль юлының 0+800 чакрымында №9 реклама конструкцияләрен урнаштыру схемасы



Искәрмә:

1. Объектны урнаштыру һәм аның конструкциясен «Шәһәр һәм авыл жирлекләре территорияләрендә тышкы реклама» ГОСТ Р 52044-2003 таләпләренә туры китереп башкарырга кирәк.
2. Реклама конструкциясенен тибы - аерым торучы (билборд).
3. Реклама кыры күләме-3x6 м., яklar саны-2.



