

КОМИТЕТ
РЕСПУБЛИКИ ТАТАРСТАН
ПО ОХРАНЕ ОБЪЕКТОВ
КУЛЬТУРНОГО НАСЛЕДИЯ



ТАТАРСТАН
РЕСПУБЛИКАСЫНЫҢ МӘДӘНИ
МИРАС ОБЪЕКТЛАРЫН
САКЛАУ КОМИТЕТЫ

ПРИКАЗ

01.10.2021

БОЕРЫК

№

225-П

Татарстан Республикасы, Казан шәһәре, Бауман урамы, 27 йорт адресы буенча урнашкан «Марков А.Т. йорты 1853 ел, 1915 ел, архитекторлар П. Чернецкий, Ф.Р. Амлонг» ачыкланган мәдәни мирас объекттын «Марков А.Т. йорты 1853 ел, 1915 ел, архитекторлар П. Чернецкий, Ф.Р. Амлонг» төбәк эһәмияттәге мәдәни мирас объект сыйфатында бердәм дәүләт мәдәни мирас объект (тарих һәм мәдәният һәйкәлләре) реестрына кергү, чикләрен һәм территориясеннән файдалану режимын һәм сак предметын раслау турында

“Россия Федерациясе халыкларының мәдәни мирас объектлары (тарихи һәм мәдәни ядкаръләре) турында” 2002 елның 25 июнендәге 73-ФЗ номерлы Федераль закон, “Татарстан Республикасында мәдәни мирас объектлары турында” 2005 елның 1 апрелендәге 60-ТРЗ номерлы Татарстан Республикасы Законы, Татарстан Республикасы Министрлар Кабинетының “Төбәк эһәмиятендәге мәдәни мирас объекттын яисә жирле (муниципаль) эһәмияттәге мәдәни мирас объекттын Россия Федерациясе халыкларының мәдәни мирас объектларының (тарихи һәм мәдәни ядкаръләренә) бердәм дәүләт реестрына кергү турында карар кабул итү тәртибе турындагы Нигезләмәне раслау турында” 2016 елның 10 июнендәге 393 номерлы карары, 2021 елның 16 февралендәге дәүләт тарихи-мәдәни экспертизасының уңай нәтижәсе нигезендә, **боерам:**

1. Татарстан Республикасы, Казан шәһәре, Бауман урамы, 27 йорт адресы буенча урнашкан «Марков А.Т. йорты 1853 ел, 1915 ел, архитекторлар П. Чернецкий, Ф.Р. Амлонг» ачыкланган мәдәни мирас объекттын «Марков А.Т. йорты 1853 ел, 1915 ел, архитекторлар П. Чернецкий, Ф.Р. Амлонг» төбәк

әһәмияттәге мәдәни мирас объекты сыйфатында бердәм дәүләт мәдәни мирас объекты (тарих һәм мәдәният һәйкәлләре) реестрына кертергә.

2. Бу боерыкка 1 кушымта нигезендә Татарстан Республикасы, Казан шәһәре, Бауман урамы, 27 йорт адресы буенча урнашкан «Марков А.Т. йорты 1853 ел, 1915 ел, архитекторлар П. Чернецкий, Ф.Р. Амлонг» төбәк әһәмияттәге мәдәни мирас объектының чикләрен расларга.

3. Бу боерыкка 2 кушымта нигезендә Татарстан Республикасы, Казан шәһәре, Бауман урамы, 27 йорт адресы буенча урнашкан «Марков А.Т. йорты 1853 ел, 1915 ел, архитекторлар П. Чернецкий, Ф.Р. Амлонг» төбәк әһәмияттәге мәдәни мирас объектының территориясеннән файдалану режимын расларга.

4. Бу боерыкка 1 кушымта нигезендә Татарстан Республикасы, Казан шәһәре, Бауман урамы, 27 йорт адресы буенча урнашкан «Марков А.Т. йорты 1853 ел, 1915 ел, архитекторлар П. Чернецкий, Ф.Р. Амлонг» төбәк әһәмияттәге мәдәни мирас объектының сак предметын расларга.

5. Бу боерыкның үтәләшен контрольдә тотуны үз өстемә алам

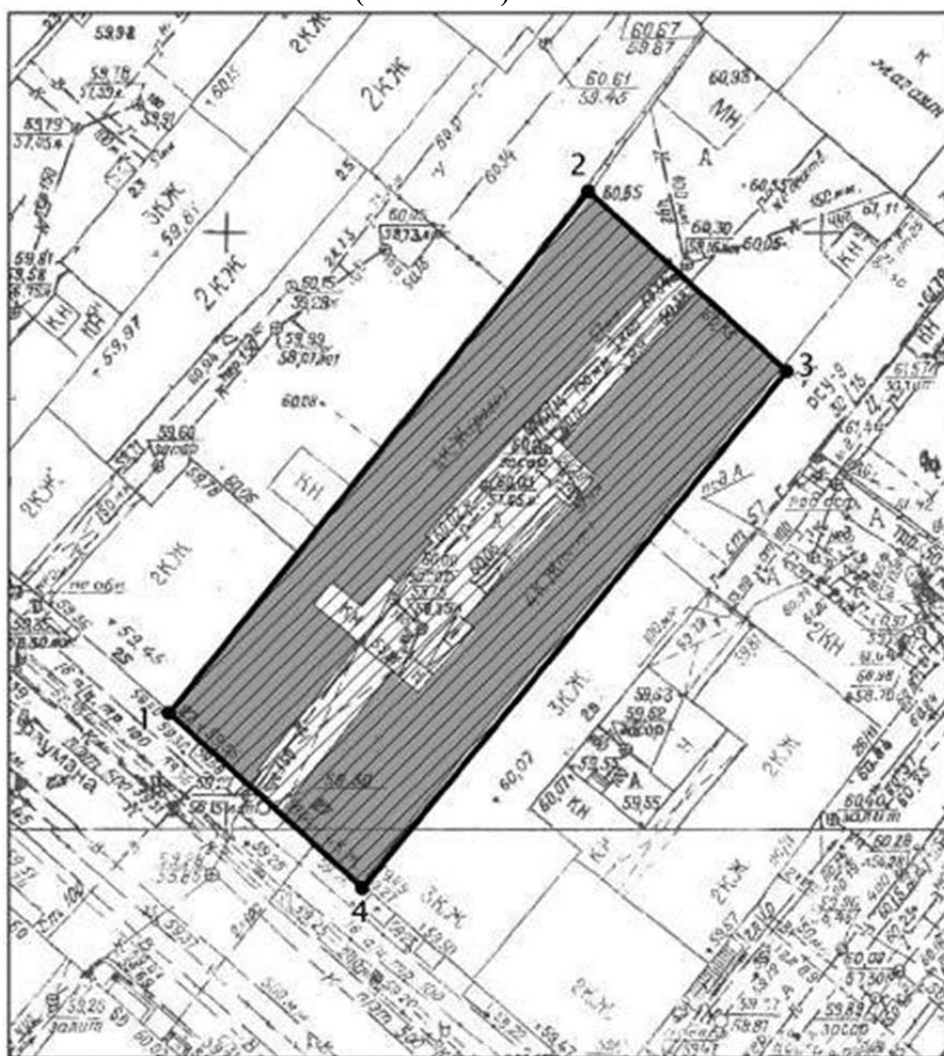
Комитет рәисе

И.Н. Гуцин

Татарстан Республикасы мәдәни
мирас объектларын саклау
комитетының «___» _____
_____ елның _____ боерыгына
1 кушымта

Татарстан Республикасы, Казан шәһәре, Бауман урамы, 27 йорт адресы буенча урнашкан «Марков А.Т. йорты 1853 ел, 1915 ел, архитекторлар П. Чернецкий, Ф.Р. Амлонг» төбәк әһәмияттәге мәдәни мирас объекты **территориясенә чикләре**

Татарстан Республикасы, Казан шәһәре, Бауман урамы, 27 йорт адресы буенча урнашкан «Марков А.Т. йорты 1853 ел, 1915 ел, архитекторлар П. Чернецкий, Ф.Р. Амлонг» төбәк әһәмияттәге мәдәни мирас объектынның чикләренә картасы (схемасы)



Условные обозначения:

- объект культурного наследия
- территория объекта культурного наследия

Татарстан Республикасы, Казан шәһәре, Бауман урамы, 27 йорт адресы буенча урнашкан «Марков А.Т. йорты 1853 ел, 1915 ел, архитекторлар П. Чернецкий, Ф.Р. Амлонг» төбәк әһәмияттәге мәдәни мирас объектының чикләренә **картографик**

тасвирламасы

Татарстан Республикасы, Казан шәһәре, Бауман урамы, 27 йорт адресы буенча урнашкан «Марков А.Т. йорты 1853 ел, 1915 ел, архитекторлар П. Чернецкий, Ф.Р. Амлонг» төбәк әһәмияттәге мәдәни мирас объектының чикләре түбәндәгечә үтә:

көнъяк-көнбатыш өлеш: Бауман урамы буйлап жир кишәрлегенә алгы чиге буйлап кызыл линия буйлап (1-4 борылыш нокталары);

төнъяк-көнбатыш өлеш: Бауман урамыннан жир кишәрлегенә ян чиге буйлап (1-2 борылыш нокталары);

төнъяк-көнчыгыш өлеш: жир кишәрлегенә квартал эчендәгә чиге буйлап (2-3 борылыш нокталары);

көнъяк-көнчыгыш өлеш: Бауман урамыннан жир кишәрлегенә ян чиге буйлап (4-3 борылыш нокталары).

Татарстан Республикасы, Казан шәһәре, Бауман урамы, 27 йорт адресы буенча урнашкан «Марков А.Т. йорты 1853 ел, 1915 ел, архитекторлар П. Чернецкий, Ф.Р. Амлонг» төбәк әһәмияттәге мәдәни мирас объектының чикләренә **борылыш**

нокталары таблицасы

№	Ноктаның жирле координаталар системасындагы координаталары	
	X	Y
1	475877.298	1305288.694
2	475920.947	1305323.841
3	475905.813	1305340.587
4	475862.472	1305304.917

Татарстан Республикасы мәдәни
мирас объектларын саклау
комитетының «__» ____
_____ елның _____ боерыгына
2 кушымта

Татарстан Республикасы, Казан шәһәре, Бауман урамы, 27 йорт адресы буенча урнашкан «Марков А.Т. йорты 1853 ел, 1915 ел, архитекторлар П. Чернецкий, Ф.Р. Амлонг» төбәк әһәмияттәге мәдәни мирас объекты территориясеннән **файдалану режимы**

Татарстан Республикасы, Казан шәһәре, Бауман урамы, 27 йорт адресы буенча урнашкан «Марков А.Т. йорты 1853 ел, 1915 ел, архитекторлар П. Чернецкий, Ф.Р. Амлонг» төбәк әһәмияттәге мәдәни мирас объекты территориясе чикләрендә түбәндәгеләр **рөхсәт ителә:**

- мәдәни мирас объектының физик сакланышын тәэмин итүгә юнәлдерелгән мәдәни мирас объекттын саклап калу эшләрен башкару, шул исәптән консервацияләү, ремонтлау, реставрацияләү, заманча файдалануга яраклаштыру;

- мәдәни мирас объектының сакланышын тәэмин итү таләпләренә каршы килмәгән һәм мәдәни мирас объектының заманча шартларда эшләвен тәэмин итәргә мөмкинлек бирә торган хужалык эшчәнлеген алып бару;

- мәдәни мирас объекттын, аның үзенчәлекләрен үзгәртмичә, сак предметын тәшкит итүче функциональ файдалануның төрләре нигезендә заманча файдалануда файдалану һәм аларның жайлашуы;

- «Россия Федерациясе халыкларының мәдәни мирас объектлары (тарихи һәм мәдәни ядкарьләре) турында» 2002 елның 25 июнендәге 73-ФЗ номерлы Федераль закон таләпләрен исәпкә алып, мәдәни мирас объектының бөтенлеген боза торган корылмаларны һәм объектларны, шул исәптән вакытлыча, жимерү;

- гамәлдәге инженерлык инфраструктурасы объектларын (тышкы су белән тәэмин итү, канализация, жылылык белән тәэмин итү, газ, электр белән тәэмин итү, телефонлаштыру һ.б.) капитал ремонтлау, шулай ук башкарыла торган эшләр (шул исәптән динамик йогынты) мәдәни мирас объектына йогынты ясамау шарты белән инженерлык инфраструктурасының яңа объектларын жир асты юлы белән салу;

- мәдәни мирас объекттын саклап калуга, алардан файдалануга һәм аларны популярлаштыруга юнәлтелгән территорияне төзекләндерү;

- мәйданчыкларда традицион материалларны (кирпеч, таш, гранит һәм башка табигый материалларны, шулай ук табигый материалларны) куллану;

- тарихи мохит элементлары характеристикаларына жавап бирә торган аерым урнаштырылган яктырту жиһазларын куллану;

- яшелләндерү: агачларны яшелләндерү, агачларны санитар кисү, яшелләндерүнең яңа элементларын утырту;

- тарихи-шәһәр төзелеше мохитен саклап калу, мемориаль һәм архитектура-ансамбль мөнәсәбәтендә югалган тарихи элементларны (Россия Федерациясе халыкларының мәдәни мирас объектлары (тарих һәм мәдәният ядкарьләре)

турында» 2002 елның 25 июнендәге 73-ФЗ номерлы Федераль закон таләпләрен исәпкә алып, аларны торгызу өчен кирәкле житәрлек фәнни мәгълүматлар булган очракта биналарны, корылмаларны, кече архитектура рәвешләрен, коймаларны) торгызу;

- мэдәни мирас объектының төп фасадында мәгълүмати язмалар һәм билгеләр урнаштыру беренче каттан да югары түгел;

- кулланучылар игътибарына «Кулланучылар хокукларын яклау турында» 1992 елның 07 февралендәге 2300-1 номерлы Федераль закон таләпләренә туры китерү өчен билгеләнгән тышкы мәгълүмат чараларын (вывескаларны) урнаштыру: эшчәнлек профиле, оешманың фирма исеме, аның урнашкан урыны (адресы) һәм эш режимы, индивидуаль эшкуарны дөүләт теркәве турында һәм аны теркәгән органның исеме турындагы мәгълүмат законнар нигезендә;

- тышкы мәгълүмат чаралары (вывескалар) биеклегә фриз биеклегеннән 2/3 артык булмаста тиеш, катлар тәрәзәләре арасына теге яки бу корылманы урнаштыру регламентлаштырыла.

Югарыда атап үтелгән барлык эшләр «Россия Федерациясе халыкларының мэдәни мирас объектлары (тарих һәм мэдәният һәйкәлләре) турында» 2002 елның 25 июнендәге 73-ФЗ номерлы Федераль закон таләпләре нигезендә үткәрелә.

Татарстан Республикасы, Казан шәһәре, Бауман урамы, 27 йорт адресы буенча урнашкан «Марков А.Т. йорты 1853 ел, 1915 ел, архитекторлар П. Чернецкий, Ф.Р. Амлонг» төбәк әһәмияттәге мэдәни мирас объекты территориясе чикләрендә түбәндәгеләр **тыела:**

- капитал төзелеш объектларын төзү һәм һәйкәл яисә капитал төзелеш объектларының ансамбле территориясендәге күләм-пространство характеристикаларын арттыру; мэдәни мирас объектын яисә аның аерым элементларын саклап калу, мэдәни мирас объектының тарихи-шәһәр төзелеше яисә табигый мохитен саклау эшләреннән тыш, жир, төзелеш, мелиоратив һәм башка эшләр башкару;

- кондиционерларның мэдәни мирас объектының фасадларында һәм түбәсендә, эре габаритлы антенналар һәм инженерлык жиһазларының башка элементларын урнаштыру;

- тышкы реклама чараларын урнаштыру;

- жир өсте ысулы белән инженерлык инфраструктурасы объектларын (тышкы су белән тәмин итү, канализация, жылылык белән тәмин итү, газ белән тәмин итү, электр белән тәмин итү, телефонлаштыру һ.б.) үткәрү;

- киосклар, павильоннар, лапаслар, кече архитектур формалар урнаштыру, югалганнарны торгыздан тыш;

- динамик йөкләнеш тудыручы технологияләрне (бәрмәле машиналардан куллану, кривошипно-шатунлы механизмнар, чүкечләр һәм бәрмә хәрәкәтнең башка механизмнарын куллану, мэдәни мирас объектына һәм аның әйләнә-тирәсендәге төзелешләргә күпсанлы машиналарны берьюлы куллану);

- мэдәни мирас объекты территориясен теләсә кайсы төрдәге һәм формадагы төзелеш, көнкүреш калдыклары белән чүпләү;

- агачларны кисү, санитар кисүләрдән тыш.

Татарстан Республикасы мәдәни
мирас объектларын саклау
комитетының «___» _____
_____ елның _____ боерыгына
3 кушымта

Татарстан Республикасы, Казан шәһәре, Бауман урамы, 27 йорт адресы буенча урнашкан «Марков А.Т. йорты 1853 ел, 1915 ел, архитекторлар П. Чернецкий, Ф.Р. Амлонг» төбәк әһәмияттәге мәдәни мирас объектының **сак предмети**

1. Урнашкан урыны һәм шәһәр төзелеше характеристикалары: бинаның урыны, периметраль төзелеш системасында, тарихи төзелеш структурасында шәһәр төзелеше һәм композиция характеристикалары (Бауман урамының кызыл сызыгын беркетә), беркетелгән чикләрдәге территория;

2. Бинаның күләмле-пространстволы структурасы: ишегалды ягыннан подвалы һәм антресоль катлы дүрт катлы бинаның күләмле пространстволы структурасы, формасы буенча «О» рәвешендә, өч һәм биш катлы эчке озынча ишегалдын төзеп, антресоль кат, ризалит баскыч һәм үтәли узу аркасы белән;

3. Бинаның күләм-планлаштыру структурасы: бинаның капитал диварлар чикләрендә күләм-планлаштыру чишелеше;

3. Бинаның күләм-планлаштыру структурасы: бинаның капитал диварлар чикләрендә күләм-планлаштыру чишелеше;

4. Конструктив схема, чын кирпич диварлар, металл балкалар буенча кирпич гөмбәзле япмалар, тарихи баскычларның урнашу урыны һәм тарихи баскычларның конструкцияләре;

5. Бина түбәсенә тарихи конфигурациясе, биеклеп тамгалары, габаритлары һәм конструктив чишелеше; түбә материалы – фальцланган калай;

6. Композиция һәм фасадларның архитектур чишелеше:

-бинаның төп фасадының горизонталь өч яруслы бүленеше, ике тигез катлы һәм өченче һәм дүртенче катларны берләштергән югарырак өченче ярус, жиде тәрәзә ачкычының төп фасадының симметрия составы, урнашкан урыны, тарихи тәрәзә һәм ишек ачкычларының конфигурациясе һәм пропорцияләре;



- фасадларның бизәлеше һәм архитектур детальләре: бинаның төп һәм ян фасадларының шома штукатурланган стеналары, төп фасадның 1 катын тәрәзә уемнары өстеннән жылпәзә юлы белән ясау, 1 катның очлы тәрәзә уемнары ташлар белән бизәлгән, 1 катның ачык коридоры түбәсе ябылган, тәрәзә турыпочмаклы уемнарында йозак ташы белән туры почмаклы куыш һәм үсемлек мотивының ачык декоры белән ясалган, эчке ягында филенка белән капланган, 2 катлы ярымүемтыклар, ачык йөзлекле архивольтлар белән жиһазландырылган һәм ачык төсләрдәге тәрәзә пыялалары, ике катлы тәрәзә пычкы белән капланган һәм ике катлы тәрәзә пычкы белән капланган. 2 һәм 3 каттагы профильле карниз тягаларыннан һәм кессонлы куышлардан торган триглифлар белән бизәлгән кронштейннар, 3 һәм 4 каттагы күмер һәм үзәк күчәр ризалиты бизәлешендә ачык бизәкләр, ясси ризалитның горизонталь

русты 3 һәм 4 катлы, профильле тәрзәә йөзлекләре 3 катның өчпочмаклы тәрзәә уемнары, массив туры сызыклы һәм дугасыман профильле наличниклар белән жиһазландырылган, тәрзәә асты сандриклы үсемлек мотивлары белән бизәлгән ачык, 4 катлы тәрзәә төпләрендә һәм фасильле, фасильле тәрзәә төпләрендә эшләнгән 4 катлы таш түшәмәле, 1 һәм 3 катлы бормалы һәм 3 катлы тәрзәәләр, төп фасильле тәрзәә төпләре һәм 3 катлы терәк баганалары, төп фасад 3 катлы терәк баганалар белән капланган.

7. Тәрзәә уемнарының столяр тутырылышының урыны, пропорциясе, геометриясе һәм конструкциясе, материалы - агач (тарихи материаллар нигезендә хәзер юкка чыккан).

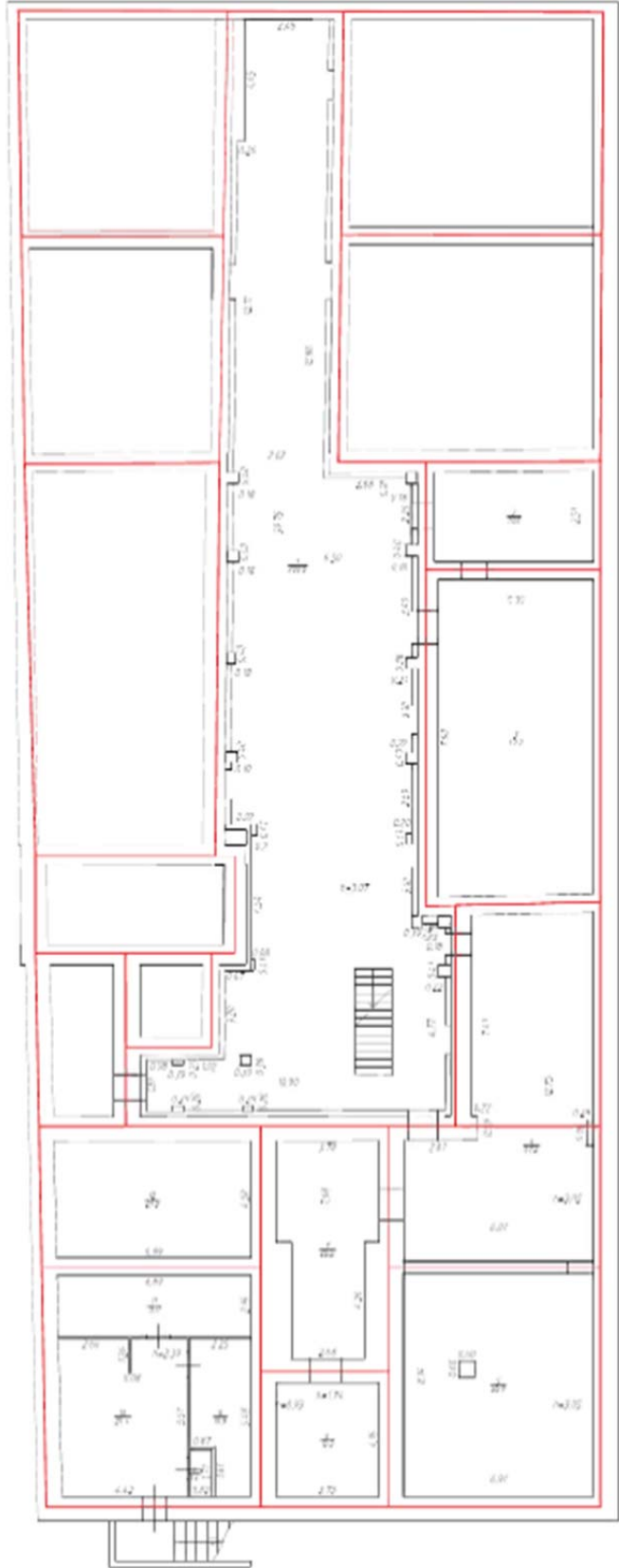
Сак предметы объектны комплекслы тикшергәндә, шулай ук реставрация эшләрен башкару процессында төгәлләштерелергә һәм өстәмә кертергә тиеш.

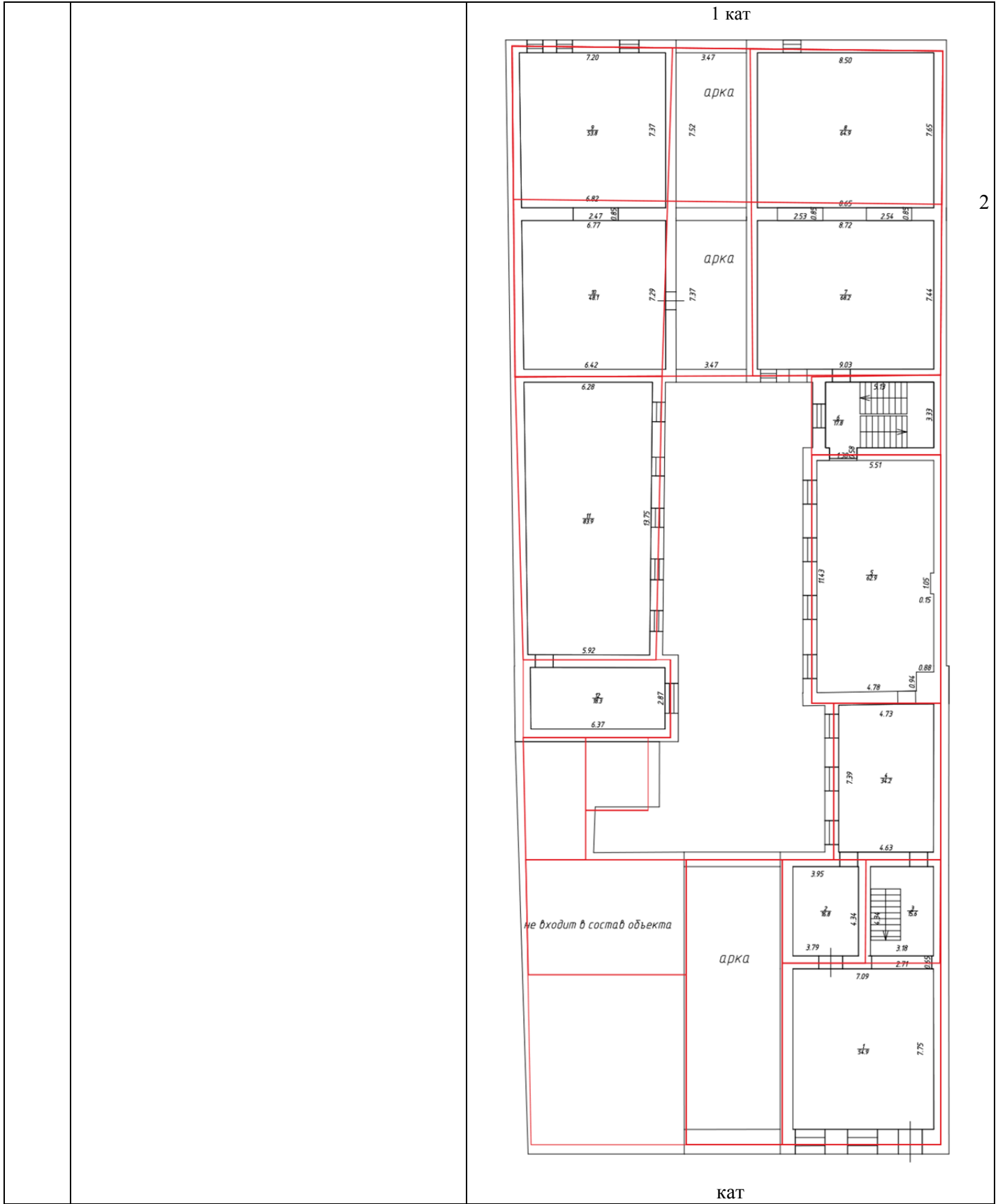
САК ПРЕДМЕТЫ ТАБЛИЦАСЫ
(САКЛАУГА ТӘКЪДИМ ИТЕЛГӘН ТӨП ЭЛЕМЕНТЛАР*)

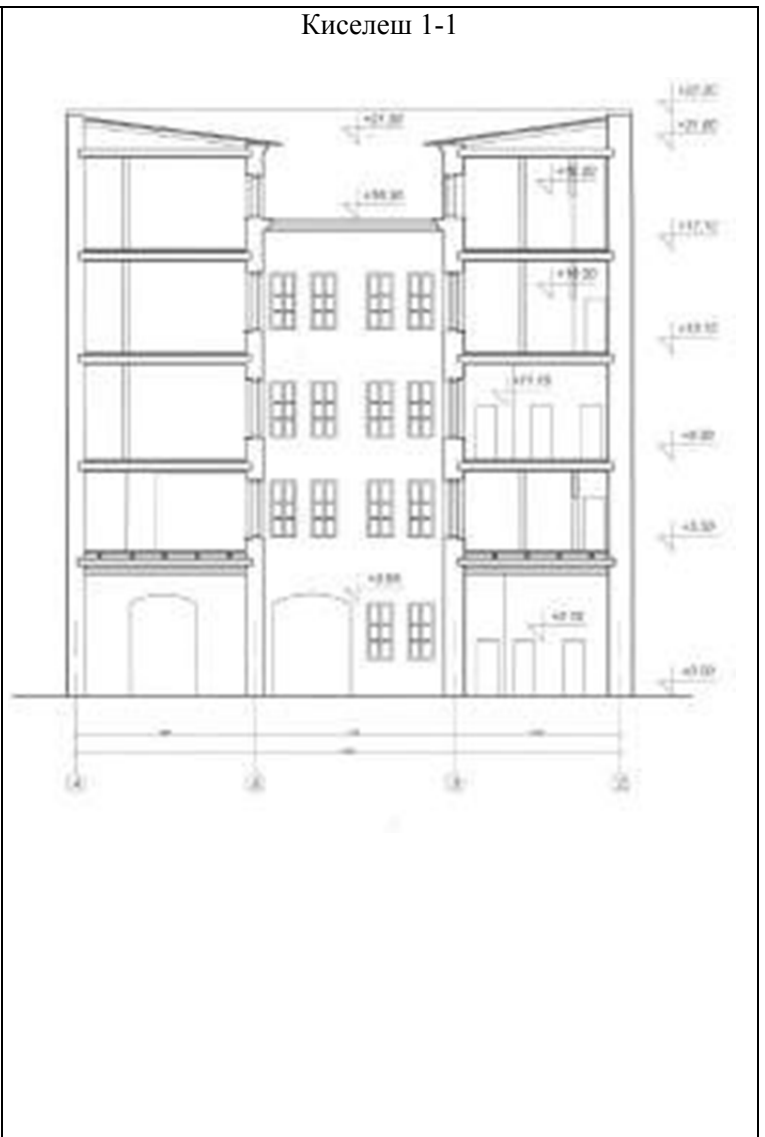

№ п\п	Сак предметы	Төп элементларның фотофиксациясе
1	2	3
1.	<p>Урнашкан урыны һәм шәһәр төзелеше характеристикалары: бинаның урыны, периметраль төзелеш системасында, тарихи төзелеш структурасында шәһәр төзелеше һәм композиция характеристикалары (Бауман урамының кызыл сызыгын беркетә), беркетелгән чикләрдәге территория;</p>	 <p style="text-align: right;">Уполномоченный объект куллануы өлкәсе территория объект куллануы өлкәсе</p>
2.	<p>Бинаның күләмле-пространстволы структурасы: ишегалды ягыннан подвалы һәм антресоль катлы дүрт катлы бинаның күләмле пространстволы структурасы, формасы буенча «О» рәвешендә, өч һәм биш катлы эчке озынча ишегалдын төзеп, антресоль кат, ризалит баскыч һәм үтәли узу аркасы белән;</p>	<p style="text-align: center;">Гомум күренеш</p> 

3. Бинаның капитал диварлар чикләрендәге күләм-планировкалау карары;

Подвал





<p>4. Конструктив схема, чын кирпич диварлар, металл балкалар буенча кирпич япмалар, кирпич перемычкалар, тарихи баскычларның урыны һәм конструкцияләре;</p>	<p style="text-align: center;">Киселеш 1-1</p> 
<p>5. Тарихи конфигурация, биеклек тамгалары, бина түбәсенәң габаритлары һәм конструктив чишелеше; түбә материалы – фальцланган калай (проект буенча ачыкларга);</p>	

<p>6. Композиция һәм фасадларның архитектур чишелеше: бинаның төп фасадының горизонталь өч яруслы бүленеше, ике тигез катлы һәм өчөнчө һәм дүртөнчө катларны берләштергән югарырак өчөнчө ярус, жиде тәрзә ачыгының төп фасадының симметрия составы, урнашкан урыны, тарихи тәрзә һәм ишек ачыкларының конфигурациясе һәм пропорцияләре;</p>	<p style="text-align: center;">Төп фасад</p> 
<p>-фасадларның бизелеше һәм архитектур детальләре: бинаның төп һәм ян фасадларының шома штукатурланган стеналары, төп фасадның 1 катын тәрзә уемнары өстеннән жылпзә юлы белән ясау, 1 катның очлы тәрзә уемнары ташлар белән бизәлгән, 1 катның ачык коридоры түбәсе ябылган, тәрзә турыпочмаклы уемнарында йозак ташы белән туры почмаклы куыш һәм үсемлек мотивының ачык декоры белән ясалган, эчке ягында филенка белән капланган, 2 катлы ярым уемтыклар, ачык йөзлекле архивольтлар белән жиһазландырылган һәм ачык төсләрдәге тәрзә пыялалары, ике катлы тәрзә пычкы белән капланган һәм ике катлы тәрзә пычкы белән капланган. 2 һәм 3 каттагы профильле карниз тягаларыннан һәм кессонлы куышлардан торган триглифлар белән бизәлгән кронштейннар, 3 һәм 4 каттагы күмер һәм үзәк күчәр ризалиты бизелешендә ачык бизәкләр, ясси ризалитның горизонталь руслы 3 һәм 4 катлы, профильле тәрзә йөзлекләре 3 катның өчпочмаклы тәрзә уемнары, массив туры сызыклы һәм дугасыман профильле наличниклар белән жиһазландырылган, тәрзә асты сандриклы үсемлек мотивлары белән</p>	<p style="text-align: center;">Балкон</p>  <p style="text-align: center;">1 катның тәрзә уемнары</p> 

бизэлгэн ачык, 4 катлы тэрээ төплөрдө һәм фасильле, фасильле тэрээ төплөрдө эшлэнгэн 4 катлы таш түшәмәле, 1 һәм 3 катлы бормалы һәм 3 катлы тэрээләр, төп фасильле тэрээ төпләре һәм 3 катлы терәк баганалары, төп фасад 3 катлы терәк баганалар белән капланган.

2 катның тэрээ уемнары



3-4 катның тэрээ уемнары




Үтеп йөри торган арка



Бауман урамы ягыннан ишек



<p>7. Тәрәзә уемнарының столяр тутырылышының урыны, пропорциясе, геометриясе һәм конструкциясе, материалы - агач (тарихи материаллар нигезендә хәзер юкка чыккан).</p>	<p>Төп фасад. 1980 еллар фотосы</p> 
--	--

* Предметны алга таба тикшергән вакытта, шулай ук реставрация эшләрен үтәү процессында сак предметы аныкланырга һәм тулыландырылырга тиеш.

