



ПРИКАЗ
28.09.2021

БОЕРЫК
№ 223-П

Татарстан Республикасы, Чистай шәһәре, Ленин урамы, 48 йорт, лит. А, А1, А2, А3 адресы буенча урнашкан «Сәүдә киштәләре һәм аркалы ике катлы кирпеч йорт, XIX гасыр ахыры» ачыкланган мәдәни мирас объекттын «Сәүдә киштәләре һәм аркалы ике катлы кирпеч йорт, XIX гасыр ахыры» жирле (муниципаль) әһәмияттәге мәдәни мирас объекты сыйфатында бердәм дәүләт мәдәни мирас объекты (тарих һәм мәдәният һәйкәлләре) реестрына керту, чикләрен һәм территориясеннән файдалану режимын һәм сак предметын раслау турында

2002 елның 25 июнендәге 73-ФЗ номерлы Федераль закон нигезендә «Россия Федерациясе халыкларының мәдәни мирас объектлары (тарихи һәм мәдәни ядкарлар) турында» 2005 елның 1 апрелендәге 60-ТРЗ номерлы Татарстан Республикасы Законы, «Татарстан Республикасында мәдәни мирас объектлары турында» 2005 елның 1 апрелендәге 60-ТРЗ номерлы Татарстан Республикасы Законы, «Жирле (муниципаль) әһәмияттәге мәдәни мирас объекттын Россия Федерациясе халыкларының мәдәни мирас объектларының (тарихи һәм мәдәни һәйкәлләрнең) бердәм дәүләт реестрына керту турында карар кабул итү тәртибе турындагы нигезләмәне раслау хакында» 2016 елның 10 июнендәге 393 номерлы Татарстан Республикасы Министрлар Кабинеты карары, 02.02.2021 номерлы дәүләт тарихи-мәдәни экспертизасының уңай нәтижәсе нигезендә **боерам:**

1. Татарстан Республикасы, Чистай шәһәре, Ленин урамы, 48 йорт, лит. А, А1, А2, А3 адресы буенча урнашкан «Сәүдә киштәләре һәм аркалы ике катлы кирпеч йорт, XIX гасыр ахыры» ачыкланган мәдәни мирас объекттын «Сәүдә киштәләре һәм

аркалы ике катлы кирпеч йорт, XIX гасыр ахыры» жирле (муниципаль) эһәмияттәге мэдәни мирас объекты сыйфатында бердәм дәүләт мэдәни мирас объекты (тарих һәм мэдәният һәйкәлләре) реестрына кертергә.

2. Бу боерыкка 1 кушымта нигезендә Татарстан Республикасы, Чистай шәһәре, Ленин урамы, 48 йорт, лит. А, А1, А2, А3 адресы буенча урнашкан «Сәүдә киштәләре һәм аркалы ике катлы кирпеч йорт, XIX гасыр ахыры» жирле (муниципаль) эһәмияттәге мэдәни мирас объекты территориясенә чикләрен расларга.

3. Бу боерыкка 2 кушымта нигезендә Татарстан Республикасы, Чистай шәһәре, Ленин урамы, 48 йорт, лит. А, А1, А2, А3 адресы буенча урнашкан «Сәүдә киштәләре һәм аркалы ике катлы кирпеч йорт, XIX гасыр ахыры» жирле (муниципаль) эһәмияттәге мэдәни мирас объекты территориясеннән файдалану режимын расларга.

4. Бу боерыкка 1 кушымта нигезендә Татарстан Республикасы, Чистай шәһәре, Ленин урамы, 48 йорт, лит. А, А1, А2, А3 адресы буенча урнашкан «Сәүдә киштәләре һәм аркалы ике катлы кирпеч йорт, XIX гасыр ахыры» жирле (муниципаль) эһәмияттәге мэдәни мирас объектының сак предметын расларга.

5. Бу боерыкның үтәлешен контрольдә тотуны үз өстемә алам

Комитет рәисе

И.Н. Гуцин

Боерыкны эзерләде:

Хокукый, оештыру һәм кадрлар эше
бүлегенең өлкән белгече

И.Р. Азизова

Килештерде:

Мәдәни мирас объектларын саклау бүлегенең
әйдәп баручы белгече

И.И. Бурнаева

Бүлек башлыгы

А.О. Корнилова

Татарстан Республикасы Мәдәни мирас
объектларын саклау комитетының хокукый,
оештыру һәм кадрлар эше бүлеге башлыгы

К.В. Марточкина

Комитет рәисе урынбасары

Н.В. Прохорова

Татарстан Республикасы мәдәни
мирас объектларын саклау
комитетының «___» _____
_____ елның _____ боерыгына
1 кушымта

Татарстан Республикасы, Чистай шәһәре, Ленин урамы, 48 йорт, лит. А, А1, А2, А3 адресы буенча урнашкан «Сәүдә киштәләре һәм аркалы ике катлы кирпеч йорт, XIX гасыр ахыры» ачыкланган мәдәни мирас объекттын «Сәүдә киштәләре һәм аркалы ике катлы кирпеч йорт, XIX гасыр ахыры» жирле (муниципаль) эһәмияттәге мәдәни мирас объекты территориясенә чикләре

Татарстан Республикасы, Чистай шәһәре, Ленин урамы, 48 йорт, лит. А, А1, А2, А3 адресы буенча урнашкан «Сәүдә киштәләре һәм аркалы ике катлы кирпеч йорт, XIX гасыр ахыры» ачыкланган мәдәни мирас объекттын «Сәүдә киштәләре һәм аркалы ике катлы кирпеч йорт, XIX гасыр ахыры» жирле (муниципаль) эһәмияттәге мәдәни мирас объекты территориясенә картасы (схемасы)



Масштаб 1:500

Шартлы билгеләр:

_____ мәдәни мирас объектның контуры;

_____ мәдәни мирас объект территориясенә чикләре

_____ жир кишәрлекләре чикләренә гамәлдәге өлеше, алар чикләрендә

объект урнашкан

Татарстан Республикасы, Чистай шәһәре, Ленин урамы, 48 йорт, лит. А, А1, А2, А3 адресы буенча урнашкан «Сәүдә киштәләре һәм аркалы ике катлы кирпеч йорт, XIX гасыр ахыры» ачыкланган мәдәни мирас объектның «Сәүдә киштәләре һәм аркалы ике катлы кирпеч йорт, XIX гасыр ахыры» җирле (муниципаль) эһәмияттәге мәдәни мирас объекты территориясе чикләренәң **характерлы нокталары таблицасы**

№	Координаталарның җирле координаталар системасындагы нокталары (МСК)	
	X	Y
1	429850.07	2212083.65
2	429824.42	2212093.16
3	429819.43	2212079.52
4	429833.98	2212074.13
5	429825.69	2212052.62
6	429836.79	2212048.13
7	429842.13	2212062.29
8	429845.62	2212062.29
9	429845.96	2212072.47
10	429849.64	2212082.48

Татарстан Республикасы мәдәни
мирас объектларын саклау
комитетының «___» _____
_____ елның _____ боерыгына
2 кушымта

Татарстан Республикасы, Чистай шәһәре, Ленин урамы, 48 йорт, лит. А, А1, А2, А3 адресы буенча урнашкан «Сәүдә киштәләре һәм аркалы ике катлы кирпеч йорт, XIX гасыр ахыры» ачыкланган мәдәни мирас объекттын «Сәүдә киштәләре һәм аркалы ике катлы кирпеч йорт, XIX гасыр ахыры» жирле (муниципаль) эһәмияттәге мәдәни мирас объекты территориясеннән **файдалану режимы**

Татарстан Республикасы, Чистай шәһәре, Ленин урамы, 48 йорт, лит. А, А1, А2, А3 адресы буенча урнашкан «Сәүдә киштәләре һәм аркалы ике катлы кирпеч йорт, XIX гасыр ахыры» ачыкланган мәдәни мирас объекттын «Сәүдә киштәләре һәм аркалы ике катлы кирпеч йорт, XIX гасыр ахыры» жирле (муниципаль) эһәмияттәге мәдәни мирас объекты территориясе чикләрендә түбәндәгеләр **рөхсәт ителә:**

- мәдәни мирас объектның физик сакланышын тәэмин итүгә юнәлдерелгән мәдәни мирас объекттын саклап калу эшләрен башкару, шул исәптән консервацияләү, ремонтлау, реставрацияләү, заманча файдалануга яраклаштыру;

- мәдәни мирас объектның сакланышын тәэмин итү таләпләренә каршы килмәгән һәм мәдәни мирас объектның заманча шартларда эшләвен тәэмин итәргә мөмкинлек бирә торган хужалык эшчәнлеген алып бару;

- мәдәни мирас объекттын, аның үзенчәлекләрен үзгәртмичә, сак предметын тәшкит итүче функциональ файдалануның төрләре нигезендә заманча файдалануда файдалану һәм аларның жайлашуы;

- «Россия Федерациясе халыкларының мәдәни мирас объектлары (тарихи һәм мәдәни ядкарьләре) турында» 2002 елның 25 июнендәге 73-ФЗ номерлы Федераль закон таләпләрен исәпкә алып, мәдәни мирас объектның бөтенлеген боза торган корылмаларны һәм объектларны, шул исәптән вакытлыча, жимерү;

- гамәлдәге инженерлык инфраструктурасы объектларын (тышкы су белән тәэмин итү, канализация, жылылык белән тәэмин итү, газ, электр белән тәэмин итү, телефонлаштыру һ.б.) капитал ремонтлау, шулай ук башкарыла торган эшләр (шул исәптән динамик йогынты) мәдәни мирас объектына йогынты ясамау шарты белән инженерлык инфраструктурасының яңа объектларын жир асты юлы белән салу;

- мәдәни мирас объекттын саклап калуга, алардан файдалануга һәм аларны популярлаштыруга юнәлтелгән территорияне төзекләндерү;

- майданчыкларда традицион материалларны (кирпеч, таш, гранит һәм башка табигый материалларны, шулай ук табигый материалларны) куллану;

- тарихи мохит элементлары характеристикаларына жавап бирә торган аерым урнаштырылган яктырту жиһазларын куллану;

- яшелләндерү: агачларны яшелләндерү, агачларны санитар кисү, яшелләндерүнең яңа элементларын утырту;

- тарихи-шәһәр төзелеше мохитен саклап калу, мемориаль һәм архитектура-ансамбль мөнәсәбәтендә югалган тарихи элементларны (Россия Федерациясе халыкларының мәдәни мирас объектлары (тарих һәм мәдәният ядкарьләре) турында» 2002 елның 25 июнендәге 73-ФЗ номерлы Федераль закон таләпләрен исәпкә алып, аларны торгызу өчен кирәкле житәрлек фәнни мәгълүматлар булган очракта биналарны, корылмаларны, кече архитектура рәвешләрен, коймаларны) торгызу;

- мәдәни мирас объектының төп фасадында мәгълүмати язмалар һәм билгеләр урнаштыру беренче каттан да югары түгел;

- кулланучылар игътибарына «Кулланучылар хокукларын яклау турында» 1992 елның 07 февралендәге 2300-1 номерлы Федераль закон таләпләренә туры китерү өчен билгеләнгән тышкы мәгълүмат чараларын (вывескаларны) урнаштыру: эшчәнлек профиле, оешманың фирма исеме, аның урнашкан урыны (адресы) һәм эш режимы, индивидуаль эшкуарны дәүләт теркәве турында һәм аны теркәгән органның исеме турындагы мәгълүмат законнар нигезендә;

- тышкы мәгълүмат чаралары (вывескалар) биекlege фриз биекlegenнән 2/3 артык булмаска тиеш, катлар тәрәзәләре арасына теге яки бу корылманы урнаштыру регламентлаштырыла.

Югарыда атап үтелгән барлык эшләр «Россия Федерациясе халыкларының мәдәни мирас объектлары (тарих һәм мәдәният һәйкәлләре) турында» 2002 елның 25 июнендәге 73-ФЗ номерлы Федераль закон таләпләре нигезендә үткәрелә.

Татарстан Республикасы, Чистай шәһәре, Ленин урамы, 48 йорт, лит. А, А1, А2, А3 адресы буенча урнашкан «Сүдә киштәләре һәм аркалы ике катлы кирпеч йорт, XIX гасыр ахыры» ачыкланган мәдәни мирас объектын «Сүдә киштәләре һәм аркалы ике катлы кирпеч йорт, XIX гасыр ахыры» жирле (муниципаль) эһәмияттәге мәдәни мирас объекты территориясе чикләрендә түбәндәгеләр **тыела:**

- капитал төзелеш объектларын төзү һәм һәйкәл яисә капитал төзелеш объектларының ансамбле территориясендәге күләм-пространство характеристикаларын арттыру; мәдәни мирас объектын яисә аның аерым элементларын саклап калу, мәдәни мирас объектының тарихи-шәһәр төзелеше яисә табигый мохитен саклау эшләреннән тыш, жир, төзелеш, мелиоратив һәм башка эшләр башкару;

- кондиционерларның мәдәни мирас объектының фасадларында һәм түбәсендә, эре габаритлы антенналар һәм инженерлык жиһазларының башка элементларын урнаштыру;

- тышкы реклама чараларын урнаштыру;

- жир өсте ысулы белән инженерлык инфраструктурасы объектларын (тышкы су белән тәмин итү, канализация, жылылык белән тәмин итү, газ белән тәмин итү, электр белән тәмин итү, телефонлаштыру һ.б.) үткәрү;

- киосклар, павильоннар, лапаслар, кече архитектур формалар урнаштыру, югалганнарны торгызудан тыш;

- динамик йөкләнеш тудыручы технологияләрне (бәрмәле машиналардан куллану, кривошипно-шатунлы механизмнар, чүкечләр һәм бәрмә хәрәкәтнең башка

механизмдарын кулланы, мэдэни мирас объектына һәм аның әйләнә-тирәсендәге төзелешләргә күпсанлы машиналарны берьюлы кулланы;

- мэдэни мирас объекты территориясен теләсә кайсы төрдәге һәм формадагы төзелеш, көнкүреш калдыклары белән чүпләү;

- агачларны кисү, санитар кисүләрдән тыш.

Татарстан Республикасы мәдәни
мирас объектларын саклау
комитетының «___» _____
_____ елның _____ боерыгына
3 кушымта

Татарстан Республикасы, Чистай шәһәре, Ленин урамы, 48 йорт, лит. А, А1, А2, А3
адресы буенча урнашкан «Сәүдә киштәләре һәм аркалы ике катлы кирпеч йорт, XIX
гасыр ахыры» ачылган мәдәни мирас объекттын «Сәүдә киштәләре һәм аркалы
ике катлы кирпеч йорт, XIX гасыр ахыры» жирле (муниципаль) эһәмияттәге мәдәни
мирас объектның **сак предметы**

1. Шәһәр төзелеше үзенчәлекләре:

- Ленин урамын төзү фронтын формалаштыруда катнашучы бинаның
характеристикалары, биләүнең композиция-планлаштыру структурасында һәм
кварталда аның роле;

2. Берләштерү-киңлек композициясе:

- Планада бер-ике катлы кирпеч бина.
- түбәдәге кәрниз, кирпеч тумбалар буенча билгеләр;

3. Түбә:

- түбәнең конфигурациясе, материалы, характеры, конеклар буенча биеклек
тамгалары;

4. Фасадларның композицион хәл ителеше:

- урнашу урыны, формасы, үлчәме, тәрәзә һәм ишек уемнарының ясалышы,
шул исәптән беренче каттагы витриналы уемнар;
- күпкатлы кирпеч кәрниз, кирпеч кәрниз, аттик тәрәзә, түбәдә кирпеч
тумбалар;

5. Фасадларның архитектура-сәнгатъ бизәлеше:

- фасад өслекләренең бизәкләү материалы һәм характеры, шул исәптән
диварларның штукатурланган өслеге;

- фасадларның төсик чишелеше (реставрация тикшеренүләре процессында
аныклана);

- беренче каттагы кирпеч йөзлекләр, икенче каттагы сандриклары һәм
ушкалары булган кирпеч йөзлекләр, беренче каттагы саргылт калаклар, икенче
каттагы киңлегә булган көрәкләр,

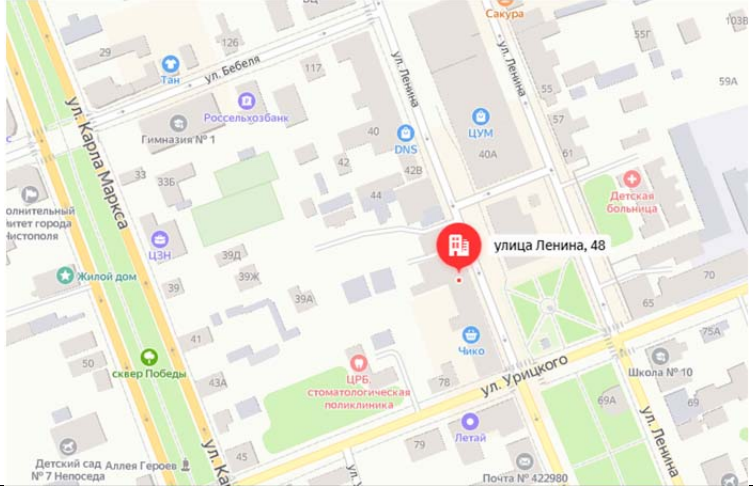


- тәрәзә уемнарының столляр тутырылышы, аларның материалы, бизәлеш
характеры һәм колористик чишелеш (реставрация тикшеренүләре барышында
ачыклана);

6. Интерьерлар:

- капитал диварлар һәм түшәмәләр чикләрендә бина интерьерларының
киңлек-планировка структурасы;

*Саклау предметын үзгәртү мәдәни мирас объектлары турындагы законнарда
каралган тәртиптә һәм очрақларда гамәлгә ашырылырга мөмкин.

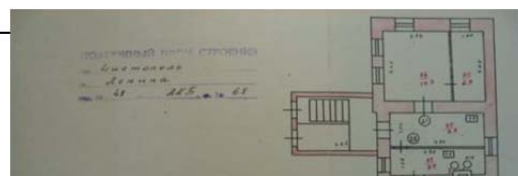
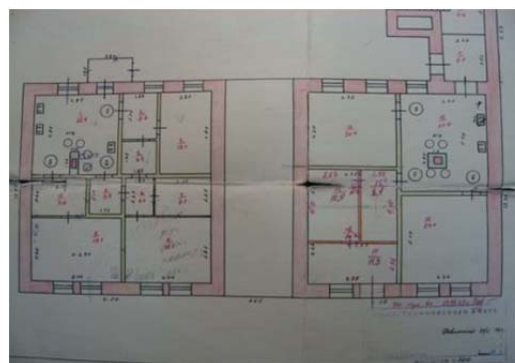
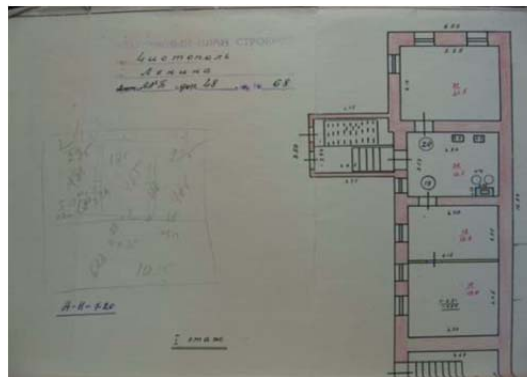
**САК ПРЕДМЕТЫ ТАБЛИЦАСЫ
(САКЛАУГА ТӘКЪДИМ ИТЕЛГЭН ТӨП ЭЛЕМЕНТЛАР*)**

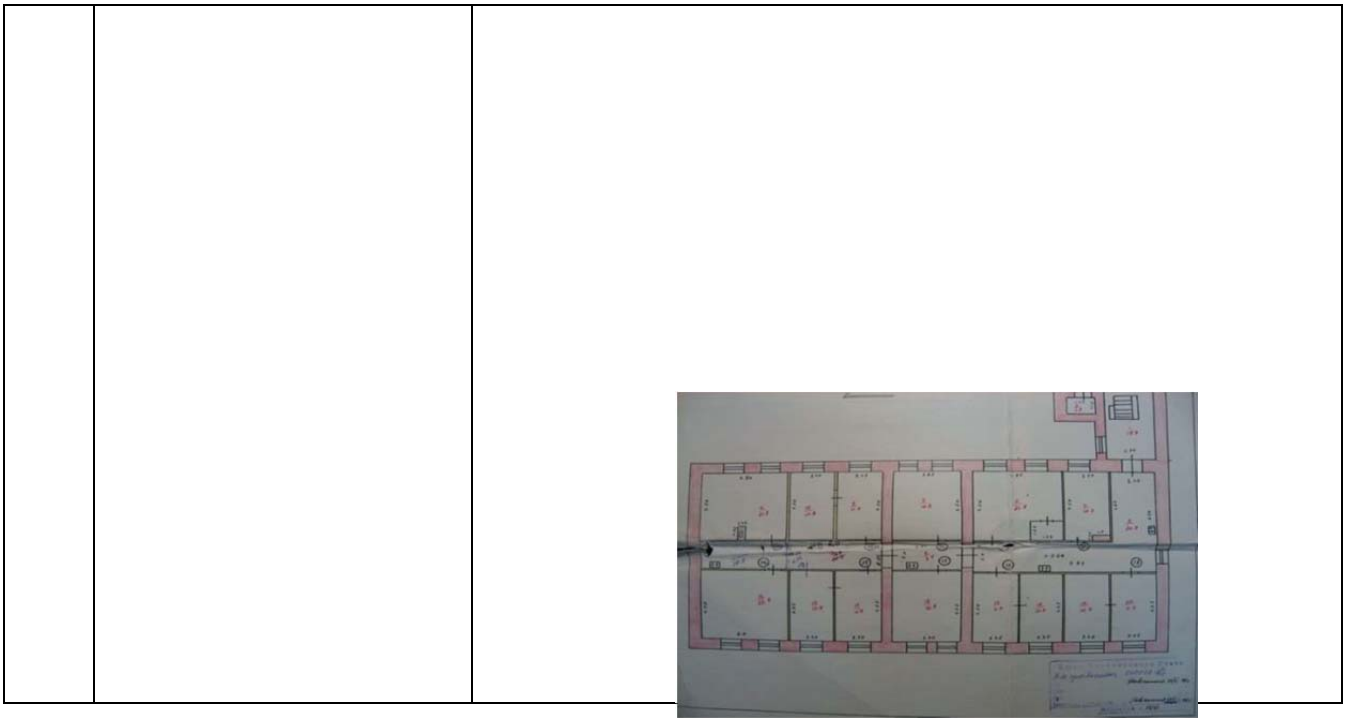
№	Сак предметы	Төп элементларның фотофиксациясе
1.	<p>Шәһәр төзелеше үзенчәлекләре: Ленин урамын төзү фронтын формалаштыруда катнашучы бинаның характеристикалары, биләүнең композиция-планлаштыру структурасында һәм кварталда аның роле;</p>	
2.	<p>Берләштерү-киңлек композициясе: Планада бер-ике катлы кирпич бина. түбәдәге кәрниз, кирпич тумбалар буенча билгеләр;</p>	
3.	<p>Түбә: түбәнең конфигурациясе, материалы, характеры, конеклар буенча биеклек тамгалары;</p>	
4.	<p>Фасадларның композицион хәл ителеше: урнашу урыны, формасы, үлчәме, тәрзә һәм ишек уемнарының ясалышы, шул исәптән беренче каттагы витриналы уемнар; күпкатлы кирпич кәрниз, кирпич кәрниз, аттик тәрзә, түбәдә кирпич тумбалар;</p>	

5. Фасадларның архитектура-сәнгать бизәлеше: фасад өсләкләренә бизәкләү материалы һәм характеры, шул исәптән диварларның штукатурланган өсләге; фасадларның төсик чигелеше (реставрация тикшеренүләре процессында аныклана); беренче каттагы кирпич йөзлөкләр, икенче каттагы сандриклары һәм ушкалары булган кирпич йөзлөкләр, беренче каттагы саргылт калаклар, икенче каттагы кичләге булган көрәкләр, тәрәзә уемнарының столляр тутырылышы, аларның материалы, бизәлеш характеры һәм колористик чигелеш (реставрация тикшеренүләре барышында ачыклана);



6. Интерьерлар: капитал диварлар һәм түшәмәләр чикләрендә бина интерьерларының кичләк-планировка структурасы;





* Предметны алга таба тикшергән вакытта, шулай ук реставрация эшләрэн үтәү процессында сак предметы аныкланырга һәм тулыландырылырга тиеш.