



ПОСТАНОВЛЕНИЕ
15.10.2021

Зеленодольск
шәһәре

КАРАР
№ 2543

Татарстан Республикасы Зеленодольск муниципаль районы территориясендә 2020/2022 елларның кышкы чорында автомобиль юлы һәм тимер юл транспортының өзлексез хәрәкәтен тәмин итү турында

2021/2022 елның кышкы чорында Татарстан Республикасы Зеленодольск муниципаль районы территориясендә автомобиль һәм тимер юл транспортының өзлексез хәрәкәтен тәмин итү, шулай ук Татарстан Республикасы Министрлар Кабинетының «2021/2022 елның кышкы чорында Татарстан Республикасы территориясендә автомобиль һәм тимер юл транспортының өзлексез хәрәкәтен тәмин итү турында» 2021 елның 20 августындагы 751 номерлы карарын үтәү максатларында, Зеленодольск муниципаль районы Башкарма комитеты

КАРАР БИРӘ:

1. Расларга:

Татарстан Республикасы Зеленодольск муниципаль районы территориясендә автомобиль юллары һәм тимер юллар буенча транспортның өзлексез хәрәкәтен тәмин итү буенча предприятиеләр, оешмалар һәм учреждениеләрнең эш планын («Буран» оператив планы) (1 нче кушымта);

«Буран» планын гамәлгә ашыру өчен жәлеп ителә торган көчләрнең һәм чараларның үзара хезмәттәшлеген координацияләү буенча Зеленодольск муниципаль районы Башкарма комитеты каршындагы гадәттән тыш хәлләрне кисәтү һәм бетерү һәм янгын куркынычсызлыгын тәмин итү комиссиясе каршындагы эшче төркем составын (2 нче кушымта);

Зеленодольск муниципаль районы территориясендә автомобиль юлларына хезмәт күрсәтүче Зеленодольск муниципаль районы оешмалары, предприятиеләре һәм учреждениеләре исемлеген (3 нче кушымта);

район территориясендә «Буран» планы кертелгәндә Зеленодольск муниципаль районы оешмалары, предприятиеләре һәм учреждениеләре тарафыннан бирелә торган техника турында мәгълүматларны (4 нче кушымта).

2. «Зеленодольск муниципаль районының төзелеш һәм инфраструктура үсеше департаменты» МБУ житәкчесенә шәһәр һәм районның юл челтәрен кышкы тәртиптә тотуны тәмин итү буенча подрядчы оешмаларның эшен шәхсән контрольгә алырга.

3. «Волгадорстрой» ЖЧЖ, «Норлатдорстрой» ЖЧЖ, «Коммуналь хужалык» МУП житәкчеләренә, Зеленодольск муниципаль районының шәһәр һәм авыл жирлекләре Башлыкларына түбәндәгеләрне тәкъдим итәргә:

2021/2022 елның кышкы чорына жирле әһәмияттәге автомобиль юлларын карап тоту буенча контрактлар тәзү эшен дәвам итәргә;

автомобиль транспортының авариясез хәрәкәтен тәэмин итү максатларында, 2021/2022 елның кышкы чорында гомуми файдаланудагы автомобиль юлларын кышкы чорда карап тоту буенча чараларны башкаруны тәэмин итәргә, әлеге карарның 3 нче кушымтасында каралганча.

4. Зеленодольск муниципаль районының шәһәр һәм авыл жирлекләре Башлыкларына, милек формасына бәйсез рәвештә оешма житәкчеләренә түбәндәгеләрне тәкъдим итәргә:

жирлекләрнең урам-юл челтәрен һәм объектлар территорияләрен тиешле хәлдә тотуны тәэмин итәргә;

Зеленодольск муниципаль районы территориясендә «Буран» планын керткәндә Зеленодольск муниципаль районы юлларында кар көртләрен чистарту өчен юл һәм инженерлык техникасы кирәк булган күләмдә бүлеп бирергә, әлеге карарның 4 нче кушымтасында каралганча.

5. Зеленодольск районы буенча Россия Эчке эшләр министрлыгының ЮХИДИ бүлегә башлыгына 2020/2022 елның кышкы чорында куркыныч метеорологик күренешләр барлыкка килгәндә түбәндәгеләрне тәкъдим итәргә:

юлларда аварияләргә юл куймау буенча чаралар күрү, автомобиль юллары буйлап зур төркем кешеләрне, шул исәптән балаларны йөртүче маршрут автобуслары һәм транспорт чаралары хәрәкәтен контрольгә алу;

Зеленодольск муниципаль районы бердәм дежур-диспетчерлык хезмәтенә(ЕДДС) Зеленодольск шәһәре һәм Зеленодольск муниципаль районы автомобиль юлларындагы хәлләр турында үз вакытында хәбәр итәргә.

6. 2020/2021 елның кышкы чорында куркыныч метеорологик күренешләр килеп чыкканда, ТР буенча Россия ГТХМ Баш идарәсенең 8 нче янгынга каршы ПСО ФПС башлыгына куркыныч метеорологик күренешләр, шулай ук Зеленодольск муниципаль районы территориясендә «Буран» оператив планы кертелгәндә, оператив штаб жәелдерүне оештырырга һәм район автомобиль юлларындагы кар баскан жирләрне чистартырга һәм кар баскан жирләрдә калган кешеләрнең гомерен саклап калу өчен кирәкле көчләр һәм чаралар бүлеп бирүне тәкъдим итәргә.

7. «Зеленодольск РҮХ» ДАССОның баш табибына кар көртләре, автомобиль һәлакәтләре нәтижәсендә изоляцияләнгән затларга, Зеленодольск муниципаль районы медицина оешмаларының үз вакытында медицина ярдәмен күрсәтүгә әзерлеген тәэмин итүне тәкъдим итәргә.

8. Зеленодольск муниципаль районы Башкарма комитетының кулланучылар базары бүлегә начальнигына:

Зеленодольск муниципаль районы территориясендә «Буран» оператив планын тулысынча яки өлешчә кертү очрагында жылыту һәм туклану пунктларын жәелдерү өчен жәлеп ителә торган федераль һәм республика әһәмиятендәге автомобиль юллары янында урнашкан туклану, сәүдә һәм кунакханә комплекслары житәкчеләре белән шартнамәләр (киләшүләр) тәзү эшен дәвам итәргә;

2020/2022 елның кышкы чорында куркыныч метеорологик күренешләр килеп чыкканда, гомуми файдаланудагы автомобиль юлларында калган затларны, шулай ук кар баскан жирләрне чистарту өчен жәлеп ителә торган шәхси составны кайнар аш һәм азык-төлек белән тәэмин итүне оештырырга.

9. Зеленодольск муниципаль районы Советы Аппаратының жәмәгәтчелек һәм массакуләм мәгълүмат чаралары белән элемтә бүлегә начальнигына:

әлеге карарны массакуләм мәгълүмат чараларында бастырып чыгарырга, Интернет челтәрендәге хокукый мәгълүматның рәсми порталында (<http://pravo.tatarstan.ru>) һәм Татарстан Республикасы муниципаль берәмлекләре порталы составында Зеленодольск муниципаль районының мәгълүмати сайтында (<http://zelenodolsk.tatarstan.ru>) урнаштырырга;

начар метеорологик фаразлар алынганда, Зеленодольск муниципаль районы халкына һава шартларының начарлануы турында массакүләм мәгълүмат чараларында һәм Интернет челтәрәндәге Татарстан Республикасы муниципаль берәмлекләре порталы составындагы Зеленодольск муниципаль районы мәгълүмат сайтында [.\(http://zelenodolsk.tatarstan.ru\)](http://zelenodolsk.tatarstan.ru) хәбәр итәргә.

10. Зеленодольск муниципаль районы Башкарма комитетының «Татарстан Республикасы Зеленодольск муниципаль районы территориясендә автомобиль һәм тимер юл транспортының өзлексез хәрәкәтен тәмин итү турында» 2020 елның 24 октябрәндәге 2237 номерлы карарын үз көчен югалткан дип танырга.

11. Әлегә карарның үтәлешен контрольдә тотуны үз җаваплылыгымда калдырам.

Житәкче



И. Р. Ганиев

1 нче кушымта
Зеленодольск муниципаль районы
Башкарма комитетының карары буенча

15.10.2021 ел, №2543

РАСЛАНГАН
Зеленодольск муниципаль районы
Башкарма комитет карары
_____ 2021 ел, № _____

Татарстан Республикасының 2020/2022 елларның кышкы чорында
Зеленодольск муниципаль районы территориясендә
автомобиль юллары һәм тимер юллар буенча транспортның өзлексез хәрәкәтен
тәэмин итү буенча
предприятиеләр, оешмалар һәм учреждениеләр эшчәнлегенә
ПЛАНЫ
(«Буран» оператив планы)

I. Гомуми нигезләмәләр

1. Төп төшенчәләр һәм план максатлары:

Гадәттән тыш хәл (алга таба – ГТХ) – Татарстан Республикасының аерым территориясендә (территориядә) куркыныч табигый күренеш яки табигый бәла-каза нәтижәсендә килеп туган хәл, ул кеше корбаннарына, кешеләрнең сәламәтлегенә зыян, зур матди югалтулар һәм халыкның тормыш эшчәнлегенә шартларын бозуга китерергә мөмкин.

ГТХ бетерү – автомобиль (тимер) юлларында табигый характердагы гадәттән тыш хәлләр килеп чыкканда үткәрелә торган һәм кешеләрнең гомерен һәм сәламәтлеген саклауга, матди югалтуларны киметүгә, шулай ук гадәттән тыш хәлләр зоналарын локальләштерүгә юнәлтелгән авария-коткару һәм башка кичектергесез эшләр.

ГТХ зонасы – гадәттән тыш хәл булган территория (территория участогы).

«Буран» планы – автомобиль юлларында һәм тиммер юлларда гадәттән тыш хәлләр килеп чыгу куркынычын мөмкин кадәр киметүгә, шулай ук гадәттән тыш хәл зонасында калган кешеләрнең тормышын һәм сәламәтлеген саклауга, матди югалтуларны киметүгә һәм табигый характердагы гадәттән тыш хәл нәтижеләрен бетерүгә юнәлдерелгән оештыру һәм гамәли чаралар комплексы.

2. Планның төп бурычлары:

2.1. табигый характерындагы нәтижеләргә фаразлау һәм оператив җавап бирү (кар көртләре, бозлавык, тайгаклык, һ. б.);

2.2. муниципаль район территориясендә гадәттән тыш хәлләр килеп чыкканда көчләр һәм чаралар белән оператив идарә итү;

2.3. экстремаль шартларда калган кешеләрнең тормышын, шулай ук хәрәкәт тукталышы урыннарында транспортны коткару буенча чаралар үткөрү;

2.4. муниципаль район тормышын билгели торган икътисад объектларының эшчәнлеген тәэмин итү.

3. Планны раслау һәм үтәү тәртибе.

«Буран» планы Зеленодольск муниципаль районы территориясен үз эченә алган федераль, республика һәм җирле әһәмияттәге автомобиль юлларында гадәттән тыш хәлләр килеп чыкканда идарә органнарының, көчләрнең һәм чараларның эш-гамәлләрен яктырту белән эшләнә.

«Буран» планы Зеленодольск муниципаль районының бөтен территориясендә эшли һәм Зеленодольск муниципаль районы территориясендә урнашкан барлык җирле үзидарә органнары, ведомстволар, оешмалар һәм предприятиеләр (милек рәвешләренә бәйсез рәвештә) үтәү өчен мәҗбүри булып тора, шулай ук җирле үзидарә органнары, ведомстволар, оешмалар һәм учреждениеләр җитәкчеләренә практик чараларны үтәүгә җәлеп ителә торган җаваплылыгын билгели, алар алдында торган бурычларны, шулай ук буйсынучы көчләрне һәм чараларны җәлеп итү тәртибен билгели.

4. Зеленодольск муниципаль районының кыскача географик, метеорологик торышы.

Зеленодольск муниципаль районының мәйданы 1437,5 кв. км, Зеленодольск шәһәренең мәйданы 26,67 кв. км тәшкил итә. Зеленодольск районында өч шәһәр һәм 21 авыл җирлегенә составындагы 106 торак пункт бар. Район халкы-165 681 кеше. 55 торак пунктта каты өслекле юллар бар. Район территориясе буенча тиммер юллар уза (Казан, Мәскәү, Ульяновск, Йошкар-Ола, Волжск юнәлешләренә). Зеленодольск районы территориясе Идел үзәне белән уң як һәм сул як өлешләренә бүленгән.

Зеленодольск шәһәре-Татарстан Республикасының район сәнәгать һәм авыл хужалыгы үзәге, транспорт төене Иделнең сул як ярында урнашкан 4 тиммер һәм 3

автомобиль юлыннан тора. Халык саны-99 743 кеше. Урыны ачык, тигез, балкалар һәм чокырлар белән кисешкән. Калкулыклар биеклегә 50-60 м.

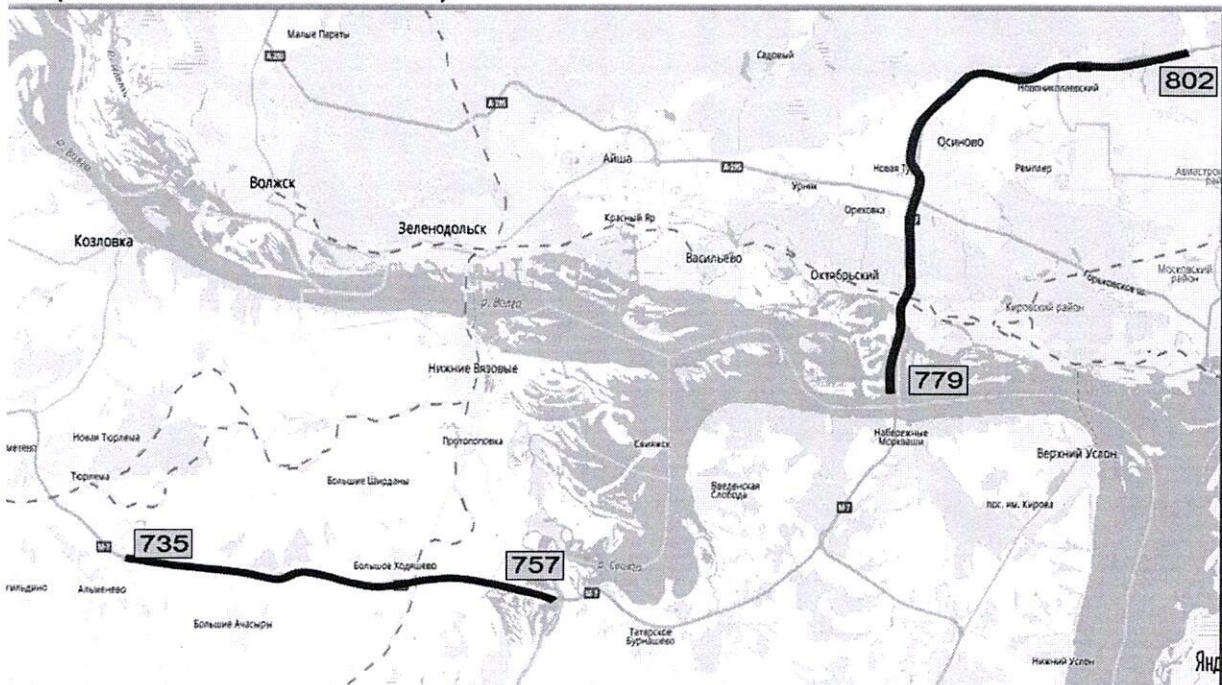
Аларның түбәләре аз гына калкурак, сөзәкләкнең өске өлешендә (2 кө кадәр), аскы канатында (10 га кадәр һәм аннан да күбрәк) күпчелек өлешендә урман белән капланган. Коры туфраклы комның, суглинка һәм балчыкның иң яхшы грунтлары йомык түбәнлектә-- торф.

Климат-уртача континенталь. Кыш (ноябрь уртасы – март) салкын, тотрыклы салкын (-14° -17°). Кырыс кыш көннәрендә температура – 40° ка кадәр түбәнәя . Жәпшәк көннәр сирәк һәм һәрвакыт бозлавыклы. Кар катламы ноябрь ахырында билгеләнә, кыш ахырына аның калыңлыгы 40-50 см. га житә. Кышның икенче яртысында юлларда кар көртләре хасил итүче еш буран (айга 8 көнгә кадәр). Яз (апрель-май) жылы, аяз кояшлы. Апрель аенда көндөз һава температурасы $+7^{\circ}$, май аенда $+15^{\circ}$ $+16^{\circ}$. төнгә сәгәтләрдә май уртасына кадәр кырау булуы мөмкин. Кар катламы апрель урталарында, ә ай ахырына грунт кибә. Көз (сентябрь-ноябрь уртасы) жылы, әмма ноябрь башында кар ява башлай.

Татарстан Республикасы территориясендә салкыннар һәм кар явуның көчәюе Зеленодольск муниципаль районының транспорт магистральләрендә юл-транспорт һәлакәтләренә һәм тоткарлыкларга сәбәп булырга мөмкин.

Зеленодольск муниципаль районы территориясе буйлап «Идел» М-7 федераль трассасы (1 нче участок: 735,683 км-757,744 км; 2 участок: 786,889 км 795,059 км; 3 участок: 799,040 км-801,487 км), район территориясе буенча озынлыгы 32,648 км һәм федераль әһемияттәге А-295 (Йошкар – Ола – Зеленодольск - «Идел» М-7) автомобиль юлы 95 км-126 км («күбәлек» чишелеше) район территориясе буйлап 31 км

«Идел» М-7 федераль трассасы (1 нче участок) - 735,683 км (Төрләмә т. п.) - 757,744 км (Исаково т. п.), 3 нче участок: 779,040 км («Малиновка» КГМ) - 801,487 км (Новониколаевский т. п.):



«Идел» М-7 трассасының авария-куркыныч участкалары булып түбәндәгеләр торалар:

1. Участок «742+300» дән «743+00» гә кадәр, озынлыгы 0,7 км, аз гына күренгән кискен борылыш белән (Олы Ачасыр т.п. янында)

2. «747+400» км участогыннан «748+900» чакрымына кадәр, озынлыгы 1,5 км, аз гына күренгән кискен борылыш белән (Олы Ходяшево т.п. янына килеп җитмиçә).
3. «748+600» км участогыннан «751+00» км, озынлыгы 2,4 км – бозлавык барлыкка килү куркынычы (Олы Ходяш т.п. нан Исаково чишелешенә кадәр).
4. «754+900» км участогыннан «757+700» км, озынлыгы 2,8 км – бозлавык барлыкка килү куркынычы (Исаково т.п. нан күпергә кадәр).
5. «788+00» дән «792+00» гә кадәр, озынлыгы 4 км, кискен борылыш һәм аз гына күренгән (Осиново авылы янында «Магистраль» АЗСыннан алып «Ак Барс» Кошчылык комплексы ЖЧЖкә кадәр).

Федераль әһәмияттәге А-295 Йошкар-Ола – Зеленодольск -М-7 «Идел» М-7 автомобиль юлы 95 км (Марий Эл Республикасы белән чик) 126 км ("күбәләк" чишелеше), шул исәптән:

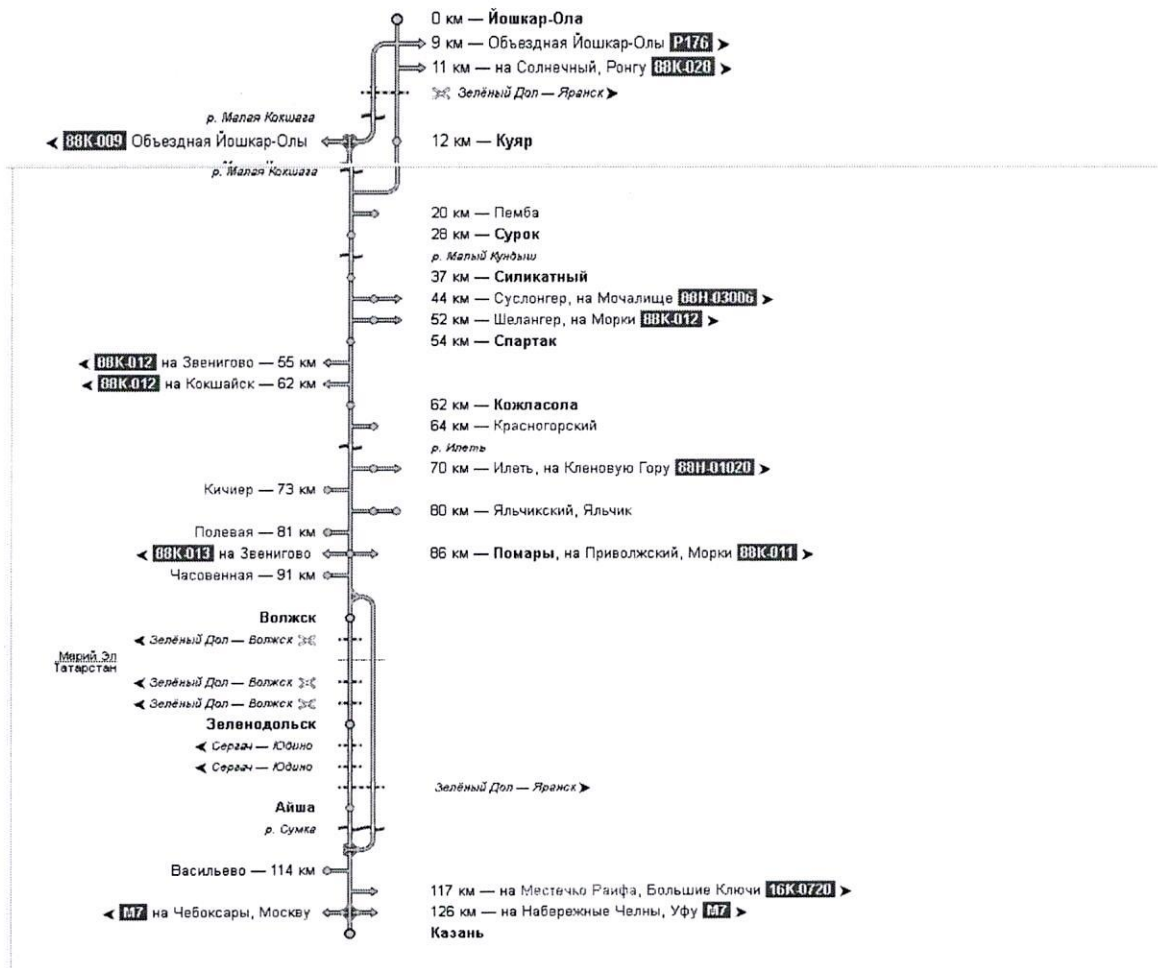
Зеленодольск һәм Волжск шәһәрән 95 км дан 113 км га кадәр әйләнәп узу (Сафонов чишелеше);

126 км кадәр («күбәләк» чишелеше).

«Йошкар-Ола-Зеленодольск» А-295 «Идел»М-7 трассасына кадәр куркыныч участоклар булып түбәндәгеләр торалар:

1. Участок: 111 км-112 км. Текә төшү юлы, текә күтәрелү юлы (Әйшә т. п. янында).
2. Участок: 124-126 км. Аз гына күренгән кискен борылыш (Дубровка, Ореховка дан алып чишелешкә кадәр).

Маршрут | [править](#) | [править код](#)



Зеленодольск, Волжск шәһәрен әйләнеп чыгу юлы-17,609 км (3 км-21 км)



A-295 «Йошкар-Ола–Казан» трассасының авария-куркыныч участоклары түбәндәгеләр:

1. Участок «9+840» кмдан «12+049» кмга кадәр, **2,209 км озынлыкта, бозлавык барлыкка килү куркынычы булган (Зеленодольск урманчылыгынан алып Гәри т. п. янында «Трудовик» с/о юлына кадәр);**
2. Участок «12+811» кмдан «14+902» кмга кадәр, озынлыгы-2,091 км, бозлавык барлыкка килү куркынычы булган (Гәри т. п. янында «Жиңүнәң 50 еллыгы» с/одан алып «Октябрьнең 70 еллыгына» кадәр);
3. Участок «18+553» км дан «19+640» км га кадәр, озынлыгы 1,107 км, **бозлавык барлыкка килү куркынычы булган(Нарат т.п. янында).**

Әлеге участокларга «Волгадорстрой» ЖЧЖ хезмәт күрсәтә (42 берәмлек техника, «Главтатдортранс» ДКУ белән килешү 01.07.2020 елдан 30.06.2023елга кадәр төзелгән).

Зеленодольск муниципаль районы территориясендә республика әһәмиятендәге (277,861 км) юллар уза.

Республика әһәмиятендәге юлларга, шулай ук жирлекләрдәге торак пунктларга керү юлларына «Волгадорстрой» ЖЧЖ (23 берәмлек техника (килешү «Главтатдортранс» ДКУ белән 01.07.2020 – 30.06.2023 төзелгән) һәм Идел аръягы зонасы - «Норлатдорстрой» ЖЧЖ (24 берәмлек техника, килешү «Главтатдортранс» ДКУ белән 01.07.2020-30.06.2023 төзелгән) хезмәт күрсәтә.

Идел аръягы зонасында авария-куркыныч участогы:

- 1.Норлат-Акьегет км 0+700 – 0+800 – төшү юлында куркыныч борылыш , тушбоз(бозлы өслек) барлыкка килергә мөмкин.

Зеленодольск шәһәренең автомобиль юлларында «Коммуналь хужалык» МУП хезмәт күрсәтә (36 берәмлек техника белән Зеленодольск муниципаль районы Башкарма комитеты белән «ТР ЗМР ТКХ департаменты» МБУ исемненән муниципаль контракт 30.06.2021).

Зеленодольск муниципаль районнда юл-транспорт һәлакәтләренә җавап бирү өчен билгеләнгән авиация транспорты һәм жиһазландырылган майданчыклар юк. Зәя авылы янында (М-7 трассасыннан 10,7 км) вертолетлар утырту майданчыгы бар, Ходяшево т.п. (М-7 трассасыннан 3 км) вертолет утырту мөмкин.

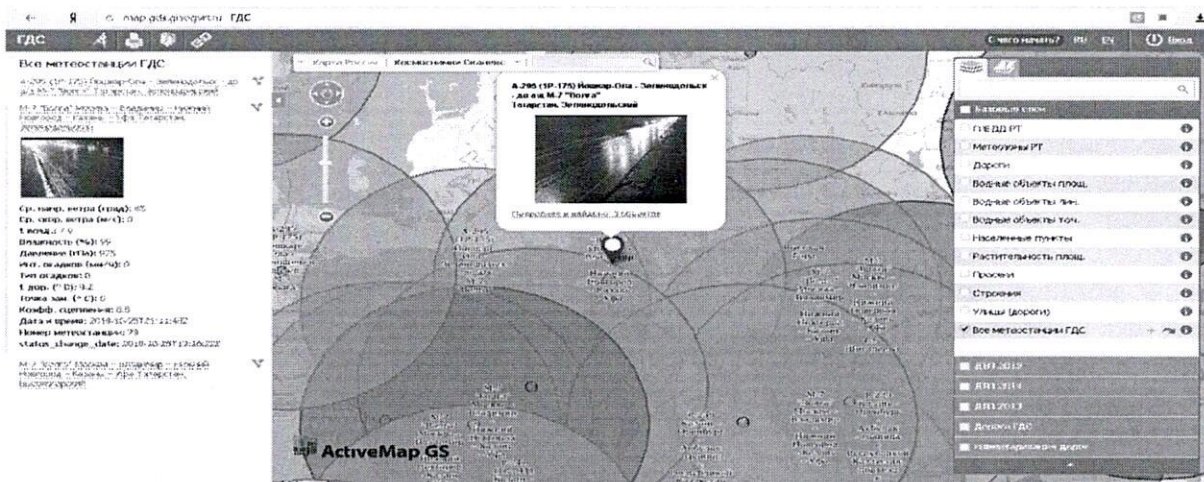
Зеленодольск МР БДХ оператив дежур торулары трассалардагы хәлләрне мониторинглау һәм бәяләү өчен ГДС геопорталы мәгълүмат ресурсы кулланыла (www.map.gds.gisogvrt.ru)

«Идел»М-7 трассасында ГДС метеостанциясенә 2 камерасы:

1. Зеленодольск М - 7" Волга " Мәскәү – Владимир – Түбән Новгород – Казан – Уфа, 755 км, Исаково т.п. янында.
2. Татарстан, Зеленодольск "Идел "М - 7 Мәскәү – Владимир – Түбән Новгород – Казан – Уфа, 795 км, Кызыл Октябрь т.п. янында, АЗС янында.

А-295 трассасында 1 камера:

1. «Йошкар-Ола – Зеленодольск – Казан» А-295 Грузинский т.п. районында хәяүлеләр күперендә.



II. «Буран» планын гамәлгә кертү тәртибе

Зеленодольск муниципаль районының КЧС рәисе һәм ОПБ тарафыннан «Буран» планы түбәндәге нигездә гамәлгә кертелә:

- «Татарстан Республикасы Гидрометеорология һәм әйләнә-тирә мохитне күзәтү идарәсе» дәүләт учреждениесеннән кергән мәгълүматлар һәм фаразлар;
- Россия Эчке эшләр министрлыгының Зеленодольск районы буенча ЮХИДИ бүлегенә оператив дежурный һәм юл-патруль хезмәте экипажлары докладлары;
- «Коммуналь хужалык» МУП, «Норлатдорстрой» ЖЧЖ, «Волгадорстрой» ЖЧЖнең автомобиль юлларына хезмәт күрсәтүче предприятиеләрнең диспетчерлык хезмәтләре докладлары;
- Зеленодольск муниципаль районы автомобиль (тимер) юлларындагы хәлләрнең торышы начарауы, куркыныч метеорологик күренешләр (буран, кар яву, жыл көчәю, күз күреме начарау, кар көртләре барлыкка килү, техника тоткарланганда, юлларны һәм элементә үткәргечләргә бозганда) Зеленодольск муниципаль районының бердәм дежур-диспетчерлык хезмәтләре оператив дежурный хәбәре, шулай ук Зеленодольск муниципаль районының билгеле бер территориясендә (участогында) куркыныч табигать күренешләре аркасында барлыкка килә торган реаль хәл куркыныч янаганда кеше корбаннары, кешеләрнең сәламәтлегенә зыян, матди югалтулар, халыкның тормыш-көн күрешә шартларын бозу һәм транспорт хәрәкәте кагыйдәләрен бозу аркасында килеп чыккан табигый бәла-казалар нәтижәсендә килеп чыккан очракта Россия Эчке эшләр министрлыгының Зеленодольск районы буенча ЮХИДИ бүлеге башлыгы күрсәтмәсе буенча

һава торышы шартларына бәйле рәвештә автотранспорт чараларының кайбер төрләре хәрәкәтен өлешчә чикләү турында карарны (автобуслар, югары йөк

күтөрүчөнлеге механизмнары һәм озынлыгы) Россия Эчке эшләр министрлыгының Зеленодольск районы буенча ЮХИДИ бүлеге башлыгы кабул итә.

юлларда транспорт хәрәкәте өчен куркыныч шартлар барлыкка килгән очракта, шөһәр, шөһәрара һәм шөһәр яны маршрутларында автобуслар хәрәкәтен вакытлыча туктату хокукы «ЗПАТП»ЖЧЖ тарафыннан бирелә. Рейслар тоткарлану яки аларны чыгармау очраklары турында «ЗПАТП» ЖЧЖ житәкчелеге яки диспетчеры Зеленодольск МР буенча ТР Гадәттән тыш хәлләр министрлыгы идарәсенә (т.4-03-70, 5-92-03), шулай ук халыкка мәгълүмат таблолары, эленгән белдерүләр, массакүләм мәгълүмат чаралары аша хәбәр итәргә тиеш.

Бу очракта КЧС рәисе һәм Зеленодольск МР ОПБ карары белән «Буран»планы элементлары кертелә ала.

Зеленодольск МР КЧС һәм ОПБ рәисе Татарстан Республикасы буенча Россия ГТХМ Баш идарәсенәң ЦУКС дежур сменасы, районда «Буран» планы буенча чаралар үткөрүнең барышы, килеп туган хәл, күрелә торган чаралар һәм жәлеп ителгән көчләр һәм чараларның саны турында оператив штаб аша даими хәбәр итүне оештыра.

Транспорт чаралары хәрәкәтен вакытлыча чикләү транспорт Министрлыгының 12.08.2011 №211 «федераль әһәмияттәге автомобиль юлларында һәм шәхси автомобиль юлларында транспорт чаралары хәрәкәтен вакытлыча чикләүне яисә туктатуны гамәлгә ашыру тәртибен раслау турында»гы боерыгы нигезендә билгеләнә.

III. Идарә итү, үзара хезмәттәшлек, хәбәр итү һәм элементне оештыру

Үзара хезмәттәшлек табигый характердагы гадәттән тыш хәлләр килеп чыгу куркынычы яисә экстремаль һава шартлары аркасында Зеленодольск муниципаль районы территориясендә юл һәм тимер юл элементәсе бозылганда идарә органнарының, предприятиеләрнең, оешмаларның һәм жирле үзидарә органнарының оператив һәм нәтижәлелеген арттыру максатларында оештырыла.

Үзара хезмәттәшлек Зеленодольск муниципаль районы Башкарма комитеты каршындагы гадәттән тыш хәлләрне кисәтү һәм бетерү һәм янғын куркынычсызлыгын тәэмин итү комиссиясе каршындагы «Буран»планын тормышка ашыру өчен жәлеп ителә торган көчләрнең һәм чараларның үзара бәйләнешен координацияләү буенча эш төркеме тарафыннан гамәлгә ашырыла.

Эшче төркем составы Зеленодольск МР Башкарма комитеты карары белән расланган («Буран» планына 1 нче кушымта) һәм түбәндәге бурычларны үти:

1. «Буран» планы буенча чараларны үтәүгә жәлеп ителгән ведомство, оешма һәм предприятиеләрнең кирәкле көчләрен һәм чараларын әзерлектә тоту;

2. Муниципаль район территориясендә табигый характердагы гадәттән тыш хәлләр килеп чыгу турында халыкка, жирле үзидарә органнарына, предприятие, оешма, учреждениеләрнең дежур-диспетчерлык хезмәтләренә һәм килеп туган хәл турында халыкка үз вакытында мәгълүмат бирә һәм хәбәр итә;

3. Юллардагы авыр хәлләр һәм тоткарлык (затор)булганда һәлакәт булган урынга чыга;

4. ЗМР территориясендә табигый характердагы экстремаль вәзгыять шартларында чараларны үтәүгәЗМР КЧС һәм ОПБ рәисе карарлар кабул итү өчен тәкъдимнәр әзерли;

5. «Буран»планы буенча чараларны үтәүгә жәлеп ителә торган предприятиеләр, оешмалар һәм учреждениеләр көчләре һәм чаралары эшчәнлеген координацияли.

Зеленодольск муниципаль районы территориясендә автомобиль юлларына хезмәт күрсәтүче оешмалар, предприятиеләр һәм учреждениеләр исемлеге һәм аларның жаваплылыгы зонасы «Буран»планына 2 нче кушымтада күрсәтелгән.

«Буран» планы буенча чараларны үтәүгә жәлеп ителә торган хезмәтләр һәм оешмаларга хәбәр итү «Буран» планына 7нче кушымтага һәм хәбәр итү исемлекләренә туры китереп, Зеленодольск муниципаль районының бердәм дәүләт хезмәте (ГТХМ) оештырыла.

Зеленодольск муниципаль районы Советының жәмәгәтчелек, массакуләм мәгълүмат чаралары һәм халыкара мөнәсәбәтләр белән элемтә бүлеге начальнигы «Зеленый Дол» җирле телекомпаниясенең дәүләт чөлтәрләрәнән, Татарстан Республикасы муниципаль берәмлекләре порталынан файдаланып (<http://zelenodolsk.tatarstan.ru>) Интернет чөлтәрөндө, мәгълүмат таблоларында һәм башка җирле массакуләм мәгълүмат чараларында шөһәр халкына, эшчеләр һәм хезмәткәрләр өчен хәбәр итүне оештыра

Һава шартлары кискөн начарайган очракта, М-7 һәм А-295 федераль трассалары буенча йөрүче машина йөртүчеләргә хәбәр итү өчен:

– ЗМР бердәм дежур-диспетчерлык хезмәтләре ерак хәрәкәт итүчеләр дулкынында эшлөүче Vector радиостанциясе урнаштырылды;

– «Волгадорстрой» ЖЧЖ юл техникасында Megajet 3000, 52шт MJ300.маркалы 15 каналда эшлөүче радиостанцияләр урнаштырылган

IV. «Буран» планы чаралары үтәүгә жәлеп ителгән көчләр һәм чаралар

Автомобиль юллары һәм тимер юллар буенча транспорт хәрәкәтен чиклөү яисә туктату белән бәйлә гадәттән тыш хәлләрнең нәтижәләрен бетерүгә, шулай ук тормыш белән тәэмин итү мәсьәләләрен хәл итү өчен структур бүлекчеләр, көчләр һәм чаралар жәлеп ителә:

- ТР буенча Россия ГТХМ Баш идарәсенең ДЯКХ ФЯКХ 8 федераль янгын сүндерү-коткару отряды ;
- «Волгадорстрой» ЖЧЖ;
- «Норлатдорстрой» ЖЧЖ;
- «Коммуналь хужалык» МУП;
- Россия Эчке эшләр министрлығының Зеленодольск районы буенча бүлеге;
- Россия Эчке эшләр министрлығының Зеленодольск районы буенча ЮХИДИ бүлеге;
- «ЗПАТП» ЖЧЖ;
- «Зеленодольск РҮХ» ДАСУ;
- Горький тимер юлының «РТЮ ААЖ юл дистанциясе (Зеленодольск ст., Юдино ст.);
- «Зеленодольскгаз» эксплуатация-житештерү идарәсе;
- «Жилкомплекс» ИК» ЖЧЖ;
- «А.М.Горький исемендәге Зеленодольск заводы» АЖ
- «Серго исемендәге завод» ЖБ» АЖ;
- «ЗВКС» АЖ;
- «Зеленодольск жылылык чөлтәрләре предприятиясе» АЖ
- «КМПО» АЖ филиалы-Зеленодольск машина төзелеш заводы;
- «ПФМК» ЖЧЖ;
- «Ак Барс» машина-технология компаниясе» ЖЧЖ;
- «Майский «Теплица комбинаты» ЖЧЖ;
- «Норлат ТКХ МПП» МУП;
- кирәк булган очракта .башка предприятиеләр, оешмалар, учреждениеләр

Зеленодольск муниципаль районы территориясендә автомобиль юлларына хезмәт күрсәтүче оешмалар, предприятиеләр һәм учреждениеләр «Буран» планына 2 нче кушымта белән расланган).

Район территориясендә тимер юллар «РТЮ» ААҖ филиалы- Горький тимер юл станцияләренең Казан тимер юл станцияләре эшен оештыру үзәгенең Зелёный Дол станциясе башлыгы җаваплылыгы зонасында урнашкан. Станция начальнигы-Марунин Евгений Валерьевич, телефоны:89991559488; йөк станциясе операторы – тел.8(84371) 3-26-90.

Зеленодольск муниципаль районы территориясе аша узучы тимер юлларны кардан чистартуны Юдино юл дистанциясе (ПЧ-21) башкара. Адресы: Юдино бистәсе, Вокзал алды ур., 33. 21 нче янғын часте начальнигы-Гыйззәтуллин Фәнис Тәлгать улы, эш. тел. 8(843)294-30-04, телефоны:89370059199, секретаре – 8(843) 294-22-97.

Участок башлыгы-Кириллов Алексей Леонидович, 89172651811.

2 нче янғын часте начальнигы-Мостафин Марат Мансур улы, сот.: 89179071481.

Участок мастерлары-Царев Александр Евгеньевич, сот:89172526994, Минханов Эльдар Имаметдин улы, сот:89172551254, Лобастов Вадим Александрович, сот:89874177857.

ПЧ-21 диспетчеры-тел. 8(843) 294-30-04 (эш графигы: көне/төне/48).

Көчләр һәм чаралар (2512 нче СДПМ салкын кар чистарткычы (6 кеше), 2 нче СМ–2 №1473 (6 кеше), СМ–2 №1806 (6 кеше), Түбән Новгород һәм Арзамас ш.ПЧМДА тора һәм заявка буенча Локомотив белән китерелә.

Көчләрне һәм чараларны җәлеп итү, хәл ителә торган бурычлардан һәм хәл ителә торган хәлләрдән чыгып, территориаль план нигезендә, гадәттән тыш хәлләр һәм ЗМР ОПБ комиссиясе рәисе карары буенча гамәлгә ашырыла.

Өстәмә көчләр һәм чаралар , тиешле оешма, предприятие һәм учреждение җитәкчеләре аша, Зеленодольск муниципаль районының аерым территориясендә (территория участогында)кеше корбаннары булганда яки китереп чыгарса, кешеләрнең сәламәтлегенә зыян китерергә мөмкин булган реаль хәлдән чыгып, халыкның яшәү шартлары, транспорт эше, куркыныч табигый күренеш яисә билгеле бер территориядә стихияле бәла-каза чорында бозылу, «Буран»планына 3 нче кушымта нигезендә, гадәттән тыш хәлләр һәм ОПБ комиссиясе карары нигезендә җәлеп ителә.

V. Авыл җирлекләре башлыкларына, Зеленодольск муниципаль районы предприятиеләре, оешмалары һәм учреждениеләре җитәкчеләренә бурычлар

Көндәлек эшчәнлек вакытында:

1. «Зеленодольск муниципаль районының төзелеш һәм инфраструктура үсеше департаменты» МБУ җитәкчесе, шәһәр һәм авыл җирлекләре башлыклары:
 - җирле өһәмияттәге автомобиль юлларын карап тоту буенча контрактлар төзи;
 - өстәмә техника соратып алалар һәм аларның исемлеген үзләрендә тоталар;
 - подрядчы оешмаларның эшен контрольдә тоту, Зеленодольск МР территориясе буенча, шул исәптән авыл җирлекләре торак пунктларында уза торган автомобиль юлларын вакытында һәм сыйфатлы итеп җыештыруны күзәтә;
 - подрядчы оешмаларның көчләрен һәм чараларын максималь рәвештә файдаланып, подрядчы оешмаларның көчле кар һәм буран вакытында тәүлек бие эш режимына күчүен контрольдә тоту;

- районның юллар участкаларында тоткарлыклар килеп чыккан очракта барлыкка килгән шартларны ачыклау максатыннан, кирәк булган очракта өстәмә техниканы жәлеп итү өчен, ТР буенча Россия ГТХМ Баш идарәсенең ДЯКХ ФЯКХ 8 федераль янғын сүндерү-коткару отряды, «ЗМР төзелеш һәм инфраструктура үсеше департаменты» МБУ транспорт бүлгеге вәкиле, территориясендә штаттан тыш хәл барлыкка килгән авыл жирлекләре башлыклары составында оператив төркем чыгуны оештыра
2. «ТР ТКХ департаменты» МБУ житәкчесе:
- өстәмә техника соратып ала һәм аның исемлеген үзгәртә;
 - кышкы чорда шәһәр автомобиль юлларын вакытында һәм сыйфатлы итеп жыештыру буенча мониторинг оештыра;
 - подрядчы оешмаларның көчләрен һәм чараларын максимал рәвештә кулланып, аларның көчле кар һәм буран вакытында тәүлек буе эш режимына күчүен контрольдә тотат;
 - Зеленодольск шәһәренең юл һәм йорт яны чөптөрөн карап тотуны тәмин итү буенча подрядчы оешмаларның эшләрен тиешле дәрәжәдә контрольдә тотат;
 - йорт яны территорияләрен һәм тротуарларны кардан чистарту буенча тиз арада чаралар күрү максатыннан идарәче компанияләр, ТСЖ, подрядчы оешмалар белән үз вакытында ишегалларын жыештыручылар чыгу буенча эшләр алып бара;
 - шәһәр юлларында тоткарлыклар килеп чыккан очракта, барлыкка килгән шартларны ачыклау максатыннан, кирәк булган өстәмә техниканы жәлеп итү өчен, ТР буенча Россия ГТХМ Баш идарәсенең ДЯКХ ФЯКХ 8 федераль янғын сүндерү-коткару отряды, «ЗМР төзелеш һәм инфраструктура үсеше департаменты» МБУ транспорт бүлгеге вәкиле составында оператив төркем чыгуны оештыра.
3. «Коммуналь хужалык» МУП, «Волгадорстрой» ЖЧЖ, «Норлатдорстрой» ЖЧЖ житәкчеләре:
- транспортны кышкы шартларда эшләргә әзерләүне оештыралар һәм Зеленодольск шәһәре һәм Зеленодольск МР тормыш-көн күрешен тәмин итү өчен кирәкле урам-юл чөптөрөн карап тотуны тәмин итәләр;
 - материал-техник тәмин ителешне, кар яву һәм бозлавык барлыкка килгән вакытта юлларның һәм юл чатларының аеруча куркыныч участкаларында юл өслекләренә сибү өчен югары концентрацияле комлы-тоз катнашмасы булган сыешлыклар әзерләүне һәм урнаштыруны оештыралар һәм катнашма запасын беткөч тулыландыралар; шул ук вакытта пассажирлар транспорты маршрутларының төшә, менә торган урыннарына аерым игътибар бирелә;
 - көчле кар һәм буран вакытында техника һәм шәхси составның тәүлек буе эш режимына күчү оештырыла;
 - Зеленодольск МР бердәм дежур-диспетчерлык хезмәтләре һәм юл оешмаларының дежур-диспетчерлык хезмәтләре арасында үзара хезмәттәшлек һәм мәгълүмат алмашуны оештыралар.
4. Зеленодольск МР предприятиеләре, оешмалары һәм учреждениеләре житәкчеләре:
- якин-тирә территорияне һәм аларга керү юлларын кардан һәм боздан чистартуны тәмин итәләр;
 - экстремаль хәл очрагында эшчеләрне һәм хезмәткәрләрне чакыру механизмын диспетчерлык хезмәте белән эшлиләр;
 - эшчеләр һәм хезмәткәрләр белән дәрестән тыш вакытта авария-техник эшләргә жәлеп итү буенча өстәмә инструктаж үткөрәләр.
5. Зеленодольск МР бердәм дежур-диспетчерлык хезмәтләре:
- гадәттән тыш хәлләр (хәлләр) турында чакыруларны (хәбәрләрне) кабул итүне

гамәлгә ашыра);

- РСЧС территориаль системасының Зеленодольск звеносы җитәкчеленә, идарә органнарына, гадәттән тыш хәлләрне (һәлакәтләрне) кисәтү һәм бетерү өчен билгеләнгән һәм бүлөп бирелә торган Зеленодольск муниципаль районы территориясенә көчләрне һәм чараларына, ЧС (һәлакәт) районында җирле (муниципаль берәмлек территориясендә гамәлдә булган) хәбәр итү системасы аша уздырыла торган гадәттән тыш хәлләр һәм чаралар турында халыкка һәм дежур-диспетчерлык хезмәтләре ашыгыч оператив хезмәтләргә һәм оешмаларга (объектларга) хәбәр итүне һәм мәгълүмат бирүне гамәлгә ашыра;
- РСЧС ТП Зеленодольск звеносы идарәсе органнары, җирле үзидарә органнары һәм Зеленодольск МР ашыгыч оператив хезмәтләр һәм оешмалар (объектлар) белән гадәттән тыш хәлләргә (һәлакәтләргә) оператив җавап бирү максатларында билгеләнгән тәртиптә үзара хезмәттәшлекне оештыра;
- гадәттән тыш хәлләрне бетерүгә җөлеп ителә торган РСЧС ТП Зеленодольск звеносы көчләрне һәм оешмаларын (объектларын) , ДДС ашыгыч оператив хезмәтләрне кабул ителгән һәм тәкъдим ителгән чаралар турында хәбәр итә;
- барлык кәргән һәм чыккан хәбәрләрне, халыктан килгән чакыруларны теркәп бара һәм документлаштыра, гадәттән тыш хәлләр (тәүлек эчендәкизү торы, аларны бетерү эшләренең барышы турында мәгълүматны гомумиләштерә һәм буйсынуна карап тиешле донесениеләрне (докладларны) тапшыра, килгән чакырулар буенча статистик хисаплар формалаштыра;
- муниципаль берәмлекләрнең бердәм дежур-диспетчерлык хезмәтләре башка объектларда һәм территорияләрдә гадәттән тыш хәлләрне бетерү буенча хезмәттәшлек планнары вәзгыятенә туры китереп мәгълүмат бирә һәм хәбәр итә;
- бердәм «112» номеры аша килгән чакыруларга (хәбәрләргә) җавап бирүне оештыра һәм җавап бирү нәтижәләрен контрольдә тотат;
- РСЧСның Зеленодольск звеносы көчләре һәм чаралары белән оператив идарә итүне гамәлгә ашыра, янгын, аварияләр, табигый бәла-казалар һәм башка гадәттән тыш хәлләрне локальләштерү һәм бетерү буенча бурычларны куя һәм аларга җиткерә, кирәкле ашыгыч чаралар һәм карарлар кабул итә (югарыдагы органнар билгеләгән вәкаләтләр чикләрендә).

«Буран» планын гамәлгә кертү турында (ГТХ режимы):

1. ЗМР Башкарма комитеты җитәкчесе урынбасары (төзелеш, инфраструктура һәм экология), «ЗМР төзелеш һәм инфраструктура үсеше департаменты» МБУ җитәкчесе:

- РСЧС ТП Зеленодольск звеносы көчләренең һәм чараларының авария-коткару эшләрен уздыруга әзерлеген тәэмин итәләр;
- шәһәр һәм район юлларында хәл мониторингын гамәлгә ашыралар; кирәк булган очракта җәмәгать транспорты хәрәкәтен туктатып торы яки яңарту турында карар кабул итәләр;
- Зеленодольск МР бердәм дежур-диспетчерлык хезмәтләренә автотранспорт хәрәкәтен чикләү турында мәгълүматны үз вакытында тапшыруны тәэмин итәләр;
- Буран » планын гамәлгә ашыру буенча чараларның үтәлешенә гомуми җитәкчелек һәм контроль гамәлгә ашыралар;

- жәлеп ителә торган техниканы шөһәр һәм район юллары учасоклары буенча бүлөләр, юллар учасокларында кабул итү, урнаштыру өчен җаваплы вазыйфай затларны билгелиләр, предприятиеләр һәм оешмалардан өстәмә бүлеп бирелгән көчләрне һәм чараларны билгелиләр, аларның эшен тикшереп торуну оештыралар, алга таба башкарылган эшләр актлары төзелешен контрольдә тоталар;
- ЗМР КЧС һәм ОПБ башкарылган эшләрнең барышы турында хисап тапшыралар.

2. «ТР ТКХ департаменты» МБУ җитәкчесе (җаваплылык зонасы-шөһәр):

- ЗМР КЧС һәм ОПБ эшендә экстремаль хәлләр килеп чыккан мизгелдән катнаша;
- шөһәр юллары учасокларында предприятиеләр һәм оешмалардан бүлеп бирелгән өстәмә көчләр һәм чаралар өчен җаваплы вазыйфай затларны билгели, аларның эшен, алга таба башкарылган эшләр актлары төзелешен контрольдә тотуну оештыра;
- Экстремаль хәлләр урынында урамнарны, йорт эчендәге юлларны, жәяүлеләр тротуарларын чистарту буенча эшләр белән оператив идарә итүне оештыра;
- ЗМР КЧС һәм ОПБ башкарылган эшләрнең барышы турында хисап тапшыра.

3. ТР буенча Россия ГТХМ Баш идарәсенең ДЯКХ ФЯКХ 8 федераль янгын сүндерү-коткару отрядының башлыгы:

- ЗМР КЧС һәм ОПБ эшендә катнаша, экстремаль хәлләр килеп чыккан мизгелдән бирле юллар торышы мониторингын үткөрү өчен җавап тотта, оператив төркем җибәрә:
 - а). Зеленодольск шөһәре буенча (ТР буенча Россия ГТХМ Баш идарәсенең ДЯКХ ФЯКХ 8 федераль янгын сүндерү-коткару отрядын, Россия Эчке эшләр министрлыгының Зеленодольск районы буенча ЮХИДИ , «ЗМР төзелеш һәм инфраструктура үсеше департаменты» МБУ транспорт бүлеге вәкилләрен);
 - б). Зеленодольск муниципаль районы (ТР буенча Россия ГТХМ Баш идарәсенең ДЯКХ ФЯКХ 8 федераль янгын сүндерү-коткару отрядын, Россия Эчке эшләр министрлыгының Зеленодольск районы буенча ЮХИДИ , «ЗМР төзелеш һәм инфраструктура үсеше департаменты» МБУ транспорт бүлеге вәкилләрен, территорияләрендә гадәттән тыш хәл килеп чыккан җирлекләр башлыклары), гадәттән тыш хәл урынына (бозлавык, кар көртләре, транспорт чараларының туплану урыннары), ЗМР КЧС һәм ОПБ рәисенә соңыннан доклады белән везгыятьне бәяләргә;
- Татарстан Республикасы буенча МЧС ЦУКС гадәттән тыш хәл урыныннан хәбәрләр, фото һәм видеомәгълүмат бирә;
- Зеленодольск янгын саклау гарнизоны көчләре һәм чараларының мөмкин булган аварияләргә, һәлакәтләргә җавап бирүгә, шулай ук төрле характердагы авария-коткару эшләренә әзерлеген тәэмин итә;
- кирәк булган очракта, ТР буенча Россия ГТХМ Баш идарәсенең ПСЧ-53 8 ПСЧ-53 хезмәткәрләрен җибәрә. (Зеленодольск, Чайковский ур., 52)-М – 30 палаткасын урнаштыру өчен гадәттән тыш хәл урыннарына (җиһазлау: бензогенератор – 1 шт., «Моторолла» радиостанциясе-1 шт.);
- «Мәктәп туклануы»ЖЧЖ белән туклануны тәэмин итү турында 15.01.2020 елдан 01-20 номерлы шартнамә төзелгән, 31.12.2021 елга кадәр гамәлдә. Директоры-Хәлиуллина Гөлшат Рәфгат кызы. 5-43-50: 89050238933. Кыр кухнясы бар, азык – төлекне китерү өчен – йөк автомобиле – 3 берәм.; авторефрежиратор – 1берәм; автоцистерна-1берәм;
- ЗМР КЧС һәм ОПБ башкарылган эшләрнең барышы турында хисап тапшыра.

4. Россия Эчке эшләр министрлыгының Зеленодольск районы буенча бүлегенең полиция башлыгы урынбасары (жәмәгать тәртибен саклау буенча):

- ЗМР КЧС һәм ОПБ эшендә экстремаль хәлләр килеп чыккан мизгелдән катнаша;
- авария-коткару эшләрен үткөрү урынына көчләр һәм чаралар күрсәтүне оештыра;
- кирәк булган очракта, чит кешеләрнең керүенә юл куймас өчен, гадәттән тыш хәл урынын камап алуны оештыра;
- кирәк булган очракта, авария-коткару эшләрен үткөрү урыннарында жәмәгать тәртибен саклауны һәм милекне һәм техниканы саклауны оештыра;
- ЗМР КЧС һәм ОПБ башкарылган эшләрнең барышы турында хисап тапшыра.

5. Россия Эчке эшләр министрлыгының Зеленодольск районы буенча ЮХИДИ бүлеге начальнигы:

- ЗМР КЧС һәм ОПБ эшендә экстремаль хәлләр килеп чыккан мизгелдән катнаша;
- район территориясендә автомобиль юлларының торышы һәм хәле буенча комиссияне даими рәвештә хәбәр итеп тора;
- юллардагы аварияләрне булдырмау буенча чаралар күрә;
- кирәк булган очракта жәмәгать транспорты хәрәкәтен туктатып тору яки яңадан жибәрү турында карар кабул итә. Кабул ителә торган карарлар, шул исәптән республика дәрәжәсендә кабул ителә торган карарлар турында (автобуслар хәрәкәтен туктатып тору яки яңадан жибәрү), Россия гадәттән тыш хәлләр министрлыгын һәм ЗМР ГХДС рәисен хәбәр итеп тора.
- ЗМР Бердәм дежур диспетчерлык хезмәтенә (ЕДДС) автотранспорт хәрәкәтен чикләү турында мөгълүматны үз вакытында тапшыруны тәэмин итә;
- кышкы чорда мөктәп автобуслары маршрутларын – 19 маршрутны, маршрутларда юлларның торышын аерым контрольдә тота;
- юл хәрәкәтен оештыру, юл һәм махсус техника хәрәкәтендә ярдәм күрсәтү, тоткарлык булган урыннарда бару, кешеләрнең зур төркемнән алып баручы маршрут автобусларын һәм транспорт чараларын озата бару, транспортны юл-транспорт һәлакәтләреннән соң туктаган урыннарда эвакуацияләү өчен кирәк булган санда хезмәткәрләр бүлеп бирә;
- ЗМР КЧС һәм ОПБ рәисенә, ЗМР Бердәм дежур диспетчерлык хезмәтенә жәмәгать транспорты һәм резонанслы юл-транспорт һәлакәтләре (зыян күрүчеләр, һәлак булучылар һ. б.) турында хәбәр итә;
- авария-коткару эшләре үткөрү урыннарында хәрәкәтне вакытлыча ябу өчен хезмәткәрләрне бүлеп бирә;
- ЗМР КЧС һәм ОПБ башкарылган эшләрнең барышы турында хисап тапшыра.

6. «Зеленодольск РҮХ» ДАССОның баш табибы:

- ЗМР КЧС һәм ОПБ эшендә экстремаль хәлләр килеп чыккан мизгелдән катнаша;
- сәламәтлек саклау оешмаларының кар көртләре нәтижәсендә изоляцияләнгән затларга, шулай ук автомобиль һәлакәтләрендә зыян күрүчеләргә үз вакытында медицина ярдәме күрсәтү гамәлләренә әзерлеген тәэмин итә;
- кирәк булган очракта, санитар автотранспортны зыян күрүчеләргә медицина ярдәме күрсәтү һәм сәламәтлек саклау учреждениеләренә транспортировкалау өчен авария-коткару эшләрен уздыру урыннарына чыгаруны тәэмин итә;
- ЗМР КЧС һәм ОПБ башкарылган эшләрнең барышы турында хисап тапшыра.

7. Зеленодольск муниципаль районы Башкарма комитетының кулланучылар базары бүлеге начальнигы:

- ЗМР КЧС һәм ОПБ эшендә экстремаль хәлләр килеп чыккан мизгелдән катнаша;
- гадәттән тыш хәл (һәлакәт) урынына, кар көртләре аркасында автомобиль юлларында изоляцияләнгән гражданның, шулай ук һәлакәт яки гадәттән тыш

хөлне бетерүдә катнашучы шәхси составка кайнар ризык, азык-төлек һәм жылы киём-салым илтеп житкерү һәм тәэмин итү эшләрен оештыра;

- ЗМР КЧС һәм ОПБ башкарылган эшләрнең барышы турында хисап тапшыра.

8. «Волгадорстрой» ЖЧЖ, «Норлатдорстрой» ЖЧЖ, «Коммуналь хужалык» МУП житәкчеләре:

- ЗМР КЧС һәм ОПБ эшендә экстремаль хәлләр килеп чыккан мизгелдән үк катнашалар;

т/б	Баланста тотучы / милекче	Балалар саны	Транспорт чарасы маркасы	Дәүләт номеры	Маршрутлар
1	«ТР ЗМР Акъегет төп гомуми белем бирү мәктәбе» МБГББУ	25	Fiat Ducato	О 261 ME	Бакырчы - Сүнчәләй-Акъегет авылы
2	«ТР ЗМР Әйшә УГББМ» МБГББУ	59	FORT TRANSIT TST41D	X 169 K	Әйшә ав.-Сафоново ав.-Новочувашский ав.-Грузинское ав.-Үрнәк ав.-Яңа Тура ав.-Дубровка б.-Красницкий б.-Новополюский б. - Илинское ав.-Нарат-Успенка ав.- Кирпеч заводы тукталышы-Әйшә авылы
		79	FORT TRANSIT TST41D	X 646 УМ	
3	«ТР ЗМР С. К. Гыйматдинов исемдәге Осиново гимназиясе» МБГББУ	39	ПАЗ 423470	251 АЖ	Дубровка б. – Яңа Тура ав.-Залесный б.-Новониколаевка б.-Краснооктябрьский б.-Осиново б.
4	«ТР ЗМР Карагужа УГБМ» МБГББУ	9	FORT TRANSIT	АС 067	Олы Карагужа ав.-Күлбаш ав.– Чирүчи ав.-Олы Карагужа ав.
5	«ТР ЗМР В.В. Карпов исемдәге лицей» МБГББУ	51	Peugeot Boxer 222335	С 683 УС	Ореховка п. - Тура ав.-Залесный 1 п. (Йолдыз тукталышы) - Залесный 2 п – (Осиновская тукталышы) Салават күпере тукталышы-Ремпер п.-Воронино п.-Осиново п.-Дубровка ав.-Ивановское ав.
		55	Peugeot Boxer 222335	Т 472 НС	
6	«ТР ЗМР Норлат урта гомуми белем мәктәбе» МБГББУ	25	FORT TRANSIT	АС 065	Төньяк Нурлат ав.-Татар Исламы ав. - Күгәй ав.-Сельхозхимия - Тау иле ав. - Булат ав. - Албаба ст. - Косяково ав. - Бишбатман ав.-Молвино ав.-Городище ав.-Өтәшкә ав. - Бузый ав.-Төньяк Норлат ав.
		25	ПАЗ 423470	О 473 ME	
		25	FORT TRANSIT TST41D	X 676 УМ	
		25	Peugeot Boxer 222335	Т 587 НС	
7	«ТР ЗМР Түбән Карамалы БГБМ» МБГББУ	19	ГАЗ-322121	А 613 АЕ	Карамалы Тау ш. т. п. – Кочемирово ав.-Протоповка ав.-Мизиново ав. – Исаково ав.-Зәя авылы
8	«ТР ЗМР Зәя ГУББМ» МБГББУ	63	ПАЗ 423470	К 279АО	Карамалы Тау ш. т. п.–Ходяш авылы – Шырдан авылы-Исак авылы-
		54	ПАЗ	АС 064	

		77	Peugeot Boxer 222335	T 836 УО	Мизиново авылы- Протоповка авылы-Мир ур. - Фабрика ур. - Панфилов ур. – Коммуна ур. – Коммунаур – – Ленин ур. - Яр буе п. – Горгаз т. п.-Комсомол ур.
		0	Fiat Ducato	O 842 ME Резерв	
9	«ТР ЗМР Афзал Шамов исемдәге Татар Танае гомуми урта белем бирү мәктәбе» МБГББУ	26	FORT TRANSIT	AC 066	Татар Танае авылы- Мамадыш Әкил авылы- Панау ав.-Карашәм ав.- Татар Әжәле-Наратлы авылы-Рус Әжәле-Татар Танае авылы
		20	ГАЗ- 322121	A 466 AE	
10	«ТР ЗМР Олы Жәке төп гомуми белем бирү мәктәбе» МБГББУ	13	FORT TRANSIT	AC 068	Олы Жәке авылы- Уразлы-Каратмән авылы- Олы Жәке авылы
11	«ТР ЗМР Раифа гомуми урта белем мәктәбе » МБГББУ МБГББУ	63	FORT TRANSIT	B 670 ТО	Раифа б. (Раифа монастыре)-Садовый б. – Бистро тукталышы– Маевка авылы-Бело- Безводное авылы

- ЗМР бердәм дежур-диспетчерлык хезмәтләре (ЕДДС) һәм юл оешмаларының бердәм дежур-диспетчерлык хезмәтләре арасында үзара хезмәттәшлек һәм мәгълүмат алмашуны оештыралар;
- ЗМР КЧС һәм ОПБ башкарылган эшләрнең барышы турында хисап тапшыралар.

9. Зеленодольск муниципаль районы предприятиеләре, оешмалары һәм учреждениеләре житәкчеләре:

- ЗМР КЧС һәм ПБ эшендә экстремаль хәлләр килеп чыккан мизгелдән үк катнашалар;
- шөһәр һәм район юлларында кар көртләрен чистарту өчен кирәкле санда юл һәм инженерлык техникасы бүлеп биреләр;
- ЗМР КЧС һәм ПБ башкарылган эшләрнең хисапларын (актларын) тапшыралар.

10. «ЗПАТП» ЖЧЖ («Экспресс» ЖЧЖ) директоры:

- ЗМР КЧС һәм ОПБ эшендә экстремаль хәлләр килеп чыккан мизгелдән катнаша;
- гадәттән тыш хәл килеп чыккан зонадан халыкны эвакуацияләү очрагында автотранспорт (автобуслар) кирәк булган санда тәэмин итә. Диспетчерның тел. 8(84371)5-78-46; эксплуатация буенча директор урынбасары Чикин Андрей Александрович сот: 89172527005; колонна начальнигы-Семахин Александр Владимирович сот: 8906327013; колонна начальнигы-Калямов Рафис Мөхмүт улы сот.: 89033426521 (колонна начальниклары сменалап 2/2 график буенча эшли);
- хәрәкәт маршрутлары буенча автобусларның өзлексез эшләвен тәэмин итә;
- юлларны сыйфатсыз чистарту аркасында транспорт чаралары хәрәкәте кыенлыклары турында район житәкчелегенә үз вакытында хәбәр итә;
- Зеленодольск муниципаль районы Башкарма комитеты житәкчесе урынбасары-Мәгариф идарәсе башлыгы белән берлектә, һава шартларының начараюы шартларында, мәктәп укучыларын белем бирү учреждениеләренә китерүне (кар көртләре, бозлавык барлыкка килгәндә һ.б.) контрольдә тотат. Юлларда мәктәп автобуслары хәрәкәте өчен куркыныч шартлар барлыкка килгән очракта,

аларның хәрәкәтен вакытлыча туктату хокукы «ЗПАТП»ЖЧЖ тарафыннан бирелә. Мәктәп автобуслары хәрәкәте тоткарлану яки аларны юлга чыгармау очраклары турында житәкчеләр (жаваплы зат – «Экспресс» ЖЧЖнең юл хәрәкәте иминлеге буенча директор урынбасары Закиров Шәүкәт Фәрит улы сот:89030626541 яки «ЗПАТП» ЖЧЖ диспетчеры (тел:8(84371)5-78-46)Татарстан Республикасы Гадәттән тыш хәлләр министрлыгының ЗМР буенча идарәсенә ЗМР ЕДДС оператив дежурлы аша хәбәр итәргә тиешләр, алга таба, мәктәп автобуслары хәрәкәте маршрутлары уза торган юлларның торышын ЗМР ЕДДС оператив-дежур сменасының махсус контролендә кала(11 маршрут – 20 автобус) уку урынына кадәр илтүче укучылар саны-752 кеше):

- махсус күрсәтмәгә кадәр жәмәгать транспортында баруны (культмасса, спорт чараларына) Зеленодольск МРыннан читкә илтүне гамәлдән чыгара
- юлларда транспорт хәрәкәте өчен куркыныч шартлар барлыкка килгән очракта, шәһәр, шәһәрара һәм шәһәр яны маршрутларында автобуслар хәрәкәтен вакытлыча туктату хокукы «ЗПАТП»ЖЧЖ тарафыннан бирелә. Рейслар тоткарлануның яки аларны чыгармауның барлык очраклары турында «ЗПАТП» ЖЧЖ житәкчеләге яки диспетчеры ЗМР буенча ТР Гадәттән тыш хәлләр министрлыгы идарәсенә, шулай ук халыкка мәгълүмат таблосы, эленгән белдерүләр, массакуләм мәгълүмат чаралары аша хәбәр итәргә тиеш;
- ЗМР КЧС һәм ОПБ башкарылган эшләрнең барышы турында хисап тапшыра.

11. ЗМР Башкарма комитеты житәкчесе урынбасары-Мәгариф идарәсе башлыгы:

- куркыныч метеорологик күренешләр вакытында балаларның иминлеген тәэмин итүгә бәйлә кирәкле чаралар комплексын тәэмин итә;
- һава шартлары начар булган чорда мәктәп автобусларының линиягә чыгуын контрольдә тотуны көчәйтә (мәктәп автобусларының 11 маршруты-20 автобус). Уку урынына кадәр илтүче укучылар саны – 752 кеше.);
- ТР Гражданнар оборонасы эшләре, гадәттән тыш хәлләр һәм бәла-каза нәтижеләрен бетерү министрлыгының ЗМР буенча идарәсе ЗМР ЕДДС оператив кизү торучы аша укучыларга, ата-аналарга хәбәр итеп, автобуслар хәрәкәтен вакытлыча туктату турында карар кабул итә.
- ата-аналар белән мэдәни-массакуләм чараларга район чикләреннән читкә бару туктатылу факты һәм алар белән бәйлә нәтижеләр (билетларны кире кайтару һ.б.) буенча аңлату эшен оештыра.

12. «ЗВКС» АЖ, «Зеленодольскгаз» ЭПУ, «ЗПТС» ААЖ, «Жилкомплекс» ИК ЖЧЖ, Зеленодольск районы электр челтәрләре - «Челтәр компаниясе» АЖ филиалы – Идел буе электр челтәрләре, «Челтәр компаниясе» АЖ филиалы-Буа электр челтәрләре-Свияжск район электр челтәрләре түбәндәгеләр өчен жавап бирә:

- жаваплы затларның тәүлек буе кизү торуларын оештыру, авария бригадаларын көчәйтү;
- начар һава шартлары чорында тормыш белән тәэмин итү системаларының тотрыклы эшләвен оештыру;
- электр белән тәэмин итүне массакуләм өзү белән бәйлә булган аварияләрне һәм гадәттән тыш хәлләрне оператив бетерү өчен жиһазлар, материаллар һәм запас частьләр резервын тикшерү;
- предприятияләрдә булган электр белән тәэмин итүнең күчмә (күчерелмә) резерв чыганаclarының өзәрлеге;
- «ЗПТС» ААЖ, «ЗВКС» АЖ, «Зеленодольскгаз» ЭПУ, «05» хезмәте – «Жилкомплекс» ИК ЖЧЖ, Зеленодольск МР Бердәм дежур диспетчерлык хезмәте диспетчерлык хезмәтләре арасында утлар сүнү турында мәгълүматлар

белән дәрәс һәм үзара алмашуны оештыруны. Зеленодольск МР Бердәм дежур диспетчерлык хезмәтенә халыкның тормыш-көнкүрешен тәэмин итү системаларында һәр авария очрагы турында кичекмәстән хәбәр итү.

13. «Зелёный Дол», «Зеленодольская правда», «Наш Зелёный Дол Зеленодольск», «Яшел Үзән» «Татмедиа» ААҖ филиалы житәкчеләре белән берлектә Совет аппаратының жәмәгәтчелек һәм массакуләм мәгълүмат чаралары белән элемтә бүлгәгә начальнигы:

- ЗМР КЧС һәм ПБ эшендә экстремаль хәлләр килеп чыккан мизгелдән үк катнашалар;
- начар метеорологик фаразлар алынганда, Зеленодольск муниципаль районы халкына «Буран» планын кертү, һава шартларының начаракуы, шәхси автотранспортның чыгуын чикләү, кирәк-яраксыз кешеләрнең урамда булуы турында һ. б., шул исәптән «бегущая строка» аша, Интернет челтәрәндәгә Татарстан Республикасы муниципаль берәмлекләре порталы составында Татарстан Республикасы Зеленодольск муниципаль районының мәгълүмат сайтына (<http://zelenodolsk.tatarstan.ru>) урнаштырып хәбәр ителәр.
- ЗМР КЧС һәм ОПБ башкарылган эшләрнең барышы турында һисап тапшыралар.

14. Зеленодольск муниципаль районы Бердәм дежур диспетчерлык хезмәте:

- халыкны һәм территорияләргә табигий һәм техноген характердагы гадәттән тыш хәлләрдән саклау буенча эшләр башкарганга РСЧС ТП Зеленодольск звеносы көчләрен һәм чараларын жәлеп итә торган ашыгыч оператив хезмәтләр һәм оешмалар (объектлар) һәм дежур диспетчерлык хезмәте гамәлләрен координацияләүгә гамәлгә ашыра;
- Зеленодольск муниципаль районы территориясә буенча оператив төркемнәрнең йөрешен контрольдә тотуны һәм күзәтүгә гамәлгә ашыра;
- тиешле гадәттән тыш хәлләргә бетерүгә оештыру һәм авария-коткару эшләре барышында, зыян күргән халыкны беренчә чиратта тормыш белән тәэмин итү буенча чаралар вакытында идарә органнары арасында оператив мәгълүмат житкерүгә һәм тапшыруны гамәлгә ашыра;
- тиешле гадәттән тыш хәлләр зонасы чикләрен билгеләүгә һәм күчүгә контрольдә тоту, гадәттән тыш хәлләр зонасында килеп чыккан хәлләр һәм хәвеф-хәтәр турында халыкка үз вакытында мәгълүмат бирә һәм хәбәр итә;
- гадәттән тыш хәлләр зонасында әйләнә-тирә мохит торышын, авария объектларында һәм алар янәшәсендәгә территориядәгә хәлләргә өзлексез контрольдә тоту.

Гадәттән тыш хәл режимында ашыгыч оператив хезмәтләрнең һәм оешмаларның (объектларның) дежур диспетчерлык хезмәте, РСЧС ТП Зеленодольск звеносы көчләргә арасында мәгълүмати хезмәттәшлек турыдан-туры ЗМР Бердәм дежур диспетчерлык хезмәте аша гамәлгә ашырыла.

Килеп туган хәл, кабул ителгән чаралар, кулланылган һәм таләп ителә торган өстәмә көчләр һәм чаралар турында белешмәләр Зеленодольск МР бердәм дөүләт сәламәтлек саклау системасы ашыгыч оператив хезмәтләр һәм оешмалар (объектлар), РСЧСның Зеленодольск звеносы идарәсә органнарына, Россия гадәттән тыш хәлләр министрлыгының Татарстан Республикасы буенча Баш идарәсә ЦУКС белән үзара хезмәттәшлек итүгә барлык гражданның житкерелә.

Өгәр гадәттән тыш хәлләрне (һәләкәтләрне) бетерүне оештыру өчен ЗМР КЧС һәм ОПБ эше яисә гадәттән тыш хәлләрне бетерү буенча оператив штаб эше яки гадәттән тыш хәлнең (һәләкәтнең) ликвидациясе белән идарә итү Россия Гадәттән тыш хәлләр министрлығының тиешле бүлекчеләренә тапшырылса, Зеленодольск МР Бердәм дежур диспетчерлык хезмәте күрсәтелгән гадәттән тыш хәл буенча гамәлләр өлешендә аларның күрсәтмәләрен үти.

VI. Матди-техник, медицина һәм финанс белән тәэмин итүне оештыру

Техника тупланган урыннарда калган кешеләрне азык-төлек, кайнар ризык һәм ягулык-майлау материаллары белән тәэмин итүне оештыру жәмәгать туклануы һәм сәүдә предприятиеләре көче һәм чаралары белән, стационар туклану һәм сәүдә пунктларын жәлеп итеп, кирәк булганда, туклану һәм азык-төлек белән тәэмин итүнең күчмә пунктларыннан файдаланып башкарыла. Зеленодольск муниципаль районы Башкарма комитетының кулланучылар базары бүлеге начальнигы Шакиров Марат Госман улы, 89063220255.

Стационар жылыту һәм туклану пунктлары:

- «Миләш» кунакханәсе (ИЭ Хәкимова Наилә Гарәф кызы, тел.89372823032, тел. 89397326568 (администратор), Исаково авылындагы трассаның 754 кмда урнашкан, 15 номер 36 койкалы урын. 14.11.2019 елга кадәр 1-3Д-19 номерлы шартнамә төзелгән. Гамәлдә 14.11.2021елга кадәр.
- «Көнчыгыш кухня» кафесы (ИЭ Владимирова Галина Михайловна, тел.89046682034 (Резник Леонид Семенович – администратор), 120 км 1-175 урнашкан, 40 урынлы . 14.11.2019 елдан №2-3Д-19 шартнамә төзелгән. Гамәлдә 14.11.2021елга кадәр.
- «Рай» кафесы («Рай» ЖЧЖ, генераль директоры Хәкимова Фирүзә Бахромовна, тел.89270307440) Исаково авылындагы трассаның 754 кмда урнашкан, 48 урынлы . 15.01.2020 елдан № 03-20 килешү шартнамә төзелгән. Гамәлдә 31.12.2021елга кадәр;
- ЖЧЖ «Перевозки» кафесы («Перевозки»ЖЧЖ, идарәче Соколов Леонид Михайлович, тел. 89033145745), урынбасары Сәйфетдинов Рәсил Фидаил улы Яңа Тура авылы М-7 трассасының 784 километрында урнашкан, 54 урынлы 22.12.2020 елдан килешү төзелгән. Гамәлдә 31.12.2021елга кадәр

Жылыну мобиль пункты:

Юл хәле начарайган очракта, жылыну мобиль пункты өзер (өзерлек вақыты-2 сәгать, ул 20 кеше сыйдырышлы М-30 палаткасы белән комплектланган (жиһаз: бензогенератор – 1 шт., Моторолл радиостанциясе – 1 шт.). ПСЧ-53 8 8 ПСО ПСО базасында урнашкан (Зеленодольск ш., Чайковский ур., 52). Китереп бирү ГАЗ-22171 г.н. в911хн 116 автомобилендә башкарыла.

Күчмә туклану пункты:

«Мәктәп туклануы» ЖЧЖ-Зеленодольск шәһәре, Новостроительная ур., 2/4. Директоры Хәлиуллина Гөлшат Рәфгәт кызы, 5-43-50,сot.89050238933. 15.01.20 20 елдан №01-20 шартнамә төзелгән, гамәлдә 31.12.2021елга кадәр. Кыр кухнясы бар, азык – төлекне китерү өчен – йөк автомобиле – 3 берәмлек; авторефрежиратор – 1 берәмлек; автоцистерна-1берәмлек.

Медицина белән тәэмин итү:

М-7 трассасы Зеленодольск шәһәрәндә урнашкан Зеленодольск РҮХнең медицина күзәтүе астында. Зеленодольск шәһәрәндә урнашкан РҮХдәге хастаханәләрнең профиле-дәвалау-профилактикасы. Баш табиб вазифаларын башкаручы-Гатин Эльмир Фоат улы.

Васильевск, Осиново, Ключи зоналары: «ЗРҮХ» ДАССУ (тәүлек буге эшли торган 491 койка-урын, 209 кәндәзгә стационар, 2 ашыгыч медицина ярдәме кареталары), «Ашыгыч медицина ярдәме станциясе» (2 ашыгыч медицина ярдәме каретасы), «Васильево район хастаханәсе» (тәүлек буге эшли торган 81 койка-урын, 58 койка-урын кәндәзгә стационар, 2 ашыгыч медицина ярдәме кареталары), Осиново амбулаториясе (15 койка-урын кәндәзгә стационар, 1 ашыгыч медицина ярдәме каретасы), «Б. Ключи амбулаториясе» (12 койка-урын кәндәзгә стационар, 1 ашыгыч медицина ярдәме картасы)

Идел аръягы зонасы: «Норлат участок хастаханәсе» (18 тәүлек буге эшли торган койка-урын, 10 кәндәзгә стационар, 1 ашыгыч медицина ярдәме каретасы), «Карамалы Тау амбулаториясе» (9 кәндәзгә стационар, 1 ашыгыч медицина ярдәме каретасы) (6 нчы кушымта).

Бозлавыкка каршы чаралар өчен 20% тозлы ком-тоз катнашмасы запаслары: «Коммуналь хужалык " МУП ком – 22500 т, техник тоз – 600 т, ком-тоз катнашмасы – 3100 т.

Бозлавыкка каршы чаралар запасларының урнашу урыны: Зеленодольск шәһәре, Королев ур., 24б.

«Волгадорстрой» ЖЧЖ ком – 22500 тонна, техник тоз – 5800 тонна, ком-тоз катнашмасы- 28300 тонна.

Бозлавыкка каршы чаралар запасларының урнашу урыны:

- 1) «Большие Ключи авылы» – Йошкар-Ола–Зеленодольск–Олы Кулбаш–Дөбъяз а/ю;
- 2) «Васильево» ком базасы– Йошкар-Ола–Зеленодольск-Васильево а/ю;
- 3) «Колсәет» - М 7 а/ю ком базасы

«Норлатдорстрой» ЖЧЖ (Идел аръягы зонасы т. п. янына килү юллары, М-7дән тыш).

ком – 4511 тонна, техник тоз-1103 тонна, ком-тоз катнашмасы-5711 тонна бар.

Бозлавыкка каршы чаралар запасларының урнашуы: Албаба ст. АБЗ.

Катнашмалар чыгым материалы булып торганга күрә, алар даими рәвештә тулылана.

Гадәттән тыш хәлләрне кисәтү һәм бетерүгә юнәлдерелгән чараларны финанс белән тәмин итү Татарстан Республикасы Зеленодольск муниципаль районы бюджетында каралган акчалар хисабына башкарыла.

Жирле бюджетлар тарафыннан бүлеп бирелә торган финанс чаралары житмәгәндә Татарстан Республикасы Министрлар Кабинетының «Гадәттән тыш хәлләрне кисәтү һәм бетерү өчен финанс чаралары резервы турында» 2001 елның 30 ноябрәндәге 838 номерлы карары нигезендә республика бюджетыннан финанс чаралары резервын, шулай ук «Гадәттән тыш хәлләрне һәм табигый бәла-казалар нәтижеләрен кисәтү һәм бетерү»бүлегә буенча республика бюджетында каралган чараларны жәлеп итү каралган.

VII. Халыкны һәм территорияләрне табигый һәм техноген характердагы гадәттән тыш хәлләрдән саклау чараларын күрмәгән өчен вазыйфаи затларның жаваплылыгы

Халыкны һәм территорияләрне табигый һәм техноген характердагы гадәттән тыш хәлләрдән саклау чараларын күрмәгән өчен ведомство, оешма, предприятие һәм учреждение җитәкчеләре (милек рәвешләренә бәйсез рәвештә) Россия законнары нигезендә җаваплы.

Кушымталар:

1. «Буран» планын тормышка ашыру өчен җәлеп ителә торган көчләрнең һәм чараларның үзара бәйләнешен координацияләү буенча Зеленодольск муниципаль районы Башкарма комитеты каршындагы гадәттән тыш хәлләрне кисәтү һәм бетерү һәм янгын куркынычсызлыгын тәэмин итү комиссиясе каршындагы эшче төркем составы -2 биттә 1 нөсхә
2. Зеленодольск муниципаль районы территориясендә автомобиль юлларына хезмәт күрсәтүче оешмалар, предприятиеләр һәм учреждениеләр исемлеге-17 биттә 1 нөсхә
3. Район территориясендә «Буран» планын кертелгәндә Зеленодольск муниципаль районы оешмалары, предприятиеләре һәм учреждениеләре тарафыннан бүлеп бирелә торган техника турында белешмәләр—4 биттә 1 нөсхә
4. Җылыту һәм туклану мобил һәм стационар пунктлары исемлеге- 2 биттә 1 нөсхә
5. Зеленодольск муниципаль районының күчмә медицина ярдәме пунктларын формалаштыручы медицина учреждениеләре турында белешмәләр-2 биттә 1 нөсхә
6. РСЧС ТП Зеленодольск звеносының элементене оештыру схемасы- 1 биттә 1 нөсхә
7. Зеленодольск муниципаль районы территориясендә «Буран» планын керткәндә идарә итү, хәбәр итү һәм элементене оештыру схемасы-11биттә1 нөсхә
8. «Буран» планы буенча чараларны үтәү буенча эшләрнең календарь планы-1 биттә 1 нөсхә.

«ЗМР төзелеш һәм инфраструктура
үсеше департаменты»
МБУ җитәкчесе урынбасары

Р. Р. Шаһидуллин

«ЗМР ГТХ һәм ГО эшләре буенча
идарәсе»
МБУ начальнигы урынбасары

Д. А. Ближевский

«Буран» планын тормышка ашыру өчен жәлеп ителә торган көчләрнең һәм чараларның үзара хезмәттәшлеген координацияләү буенча Зеленодольск муниципаль районы Башкарма комитеты каршындагы гадәттән тыш хәлләрне кисәтү һәм бетерү һәм янғын куркынычсызлыгын тәэмин итү комиссиясе каршындагы

эшче төркем составы

№ тб	Фамилиясе, исеме, атасының исеме	Вазифасы
1	Старостин Александр Владимирович	Эшче төркем җитәкчесе – Зеленодольск муниципаль районы Башкарма комитеты җитәкчесенең беренче урынбасары
2	Садиков Әхмәт Байсолтан улы	Эшче төркем җитәкчесе урынбасары - «Зеленодольск муниципаль районының төзелеш һәм инфраструктура үсеше департаменты» МБУ җитәкчесе вазыйфаларын башкаручы
3	Долганов Вячеслав Алексеевич	Татарстан Республикасы Гадәттән тыш хәлләр министрлыгының Зеленодольск муниципаль районы буенча идарәсе башлыгы (киләшү буенча)
4	Хәлиуллин Зөфәр Менхәт улы	ТР буенча Россия ГТХМ Баш идарәсенең ДЯКХ ФЯКХ 8 нче янғын сүндерү-коткару гарнизоны башлыгы (киләшү буенча)
5	Шаһидуллин Радик Рөстәм улы	«ЗМР төзелеш һәм инфраструктура үсеше департаменты» МБУ башлыгы урынбасары
6	Грузков Илья Вячеславович	«Татарстан Республикасы Зеленодольск муниципаль районы торак-коммуналь хужалыгы департаменты» МБУ җитәкчесе
7	Хайруллин Айрат Шәсулла улы	Россия Эчке эшләр министрлыгының Зеленодольск районы буенча бүлегенең полиция начальнигы урынбасары (киләшү буенча)
8	Идиятуллин Рамил Илфат улы	Россия Эчке эшләр министрлыгының Зеленодольск районы буенча ЮХИДИ бүлеге начальнигы (киләшү буенча)
9	Троицкий Александр Владимирович	«ЗПАТП»ҖЧҖ директоры (киләшү буенча)
10	Гатин Эльмир Фәат улы	«Зеленодольск үзәк район хастаханәсе» ДАССУ баш табибы вазыйфаларын башкаручы (киләшү буенча)
11	Шакиров Марат Госман улы	Зеленодольск муниципаль районы Башкарма комитетының кулланучылар базары бүлеге начальнигы
12	Нигъмәтуллин	«Коммуналь хужалык» МУП директоры

№ тб	Фамилиясе, исеми, атасының исеми	Вазифасы
	Азат Исмәгыйль улы	
13	Кашапов Вилюр Рамил улы	«Волгадорстрой» ЖЧЖ ПТО начальнигы (килешү буенча)
14	Захаров Иван Николаевич	«Норлатдорстрой» ЖЧЖ директоры» (килешү буенча)
15	Гәрәев Артур Әсхәт улы	«Таттелеком» ААЖ филиалы-Зеленодольск РУЭС начальнигы урынбасары (килешү буенча)

3 нче кушымта
 Зеленодольск муниципаль районы
 Башкарма комитетының карары буенча

№ _____

**Зеленодольск муниципаль районы территориясендә автомобиль юлларына хезмәт күрсәтүче оешмалар,
 предприятиеләр һәм учреждениеләр
 ИСЕМЛЕГЕ**

№ т/б	Юлларга хезмәт күрсәтүче оешма исеме, житәкченең Ф.И.А.т.и (эш тел., сот.)	Участок мастерларының Ф.И.А.т.и. (тел. сот.)	Диспетчер телефоны	Автомобиль юллары исеме	Озынлыгы, км	Юл техникасы	
						Марка	Берәм лек саны
Зеленодольск шәһәре							
1.	«Коммуналь хужалык» МУП (2021 елда «ТР ЗМР ТКХ департаменты» МБУ исеменнән ЗМР ИК белән контракт) Директор Нигъмәтуллин Азат Исмәгыйль улы эш тел. 3-12-76; 3-12-76, сот.89053134747	Житештерү буенча директор урынбасары Фатыйхов Рихсәт Фарси улы 89063225676	Диспетчер: (84371) 3-11-21 (көн саен) 08.00-17.00	I чират юллары (автобус маршрутлары) II чират юллары (калган шәһәр урамнары) III чират юллары (шәхси сектор)	29,6 20,3 88,3	Автогрейдер ГС 14-02 Амкадор төягече Кар төягеч ДМ - 09 Камаз 65115 Камаз 45143 К 829 А1 КО 823 К 8290 А 1 УДМ -80 Е КО-806 УДМ-Беларус 82.1 Беларус 82.1 Трактор тагылмасы	3 3 2 3 1 1 1 1 1 1 1 2 2 1

№ т/б	Юлларга хезмәт күрсәтүче оешма исеме, житәкченең Ф.И.Ат.и (эш тел., сот.)	Участок мастерларының Ф.И.Ат.и. (тел.сот.)	Диспетчер телефоны	Автомобиль юллары исеме	Озынлыгы, км	Юл техникасы	
						Марка	Берәмлек саны
						«Татлизинг» (ДУП (аренда) КБМ КО-829Б1 КО ЭД405Г Мини-төягеч АНТ 1000 Беларус 82.1 тракторы базасында төягеч-жыю машинасы Кар төягеч СНП-17 Амкадор Автогрейдер ДС 14.02	1 3 1 1 1 5
						Аренда килешеүе: Ф. Ф. Гыйниятуллин Камаз 65115	
				Барлығы	138,2		33

№ т/б	Юлларга хезмәт күрсәтүче оешма исеме, житәкченең Ф.И.Ат.и (эш тел., сот.)	Участок мастерларының Ф.И.Ат.и. (тел.сот.)	Диспетчер телефоны	Автомобиль юллары исеме	Озынлыгы, км	Юл техникасы	
						Марка	Берәмлек саны
Зеленодольск районы							
Федераль һәм региональ әһәмияттәге юллар							
1.	«Волгадорстрой»ЖЧЖ («Глававтодоранс» ДКУ белән килешү 2020 елның 1 июленән 2023 елның 30 июненә кадәр Директоры: Данилов Эдуард Юрьевич, тел. дисп. 8(843) 221-84-00 "Волгадорстрой" ЖЧЖ генераль директоры» Ген. директоры Гранфельд Игорь Юрьевич 8(843) 5181788, ПТО башлыгы Кашапов Виллор Рамил улы тел: 89509690353	<u>2 нче участок башлыгы</u> Бустобанов Геннадий Васильевич тел: 89003270662 <u>1 нче участок башлыгы</u> <u>1 нче участок башлыгы</u> Сагиев Динар Наил улы тел: 89061145052	Диспетчер тәүлек бую т. 89872911345	М-7 "Идел" федераль трассасы 1 участок – 735,683 км (Чуашстан белән чик Төрләмә т. п.) 757,744 км (Исаково т. п.) 2 участок- 786,885 км 795,059 км Участок -799,040 км («Малиновка» КПМ) 801,487 кмга кадәр (Новониколаевск ий поселогы) Федераль әһәмияттәге автомобиль юлы А-295 (Йошкар-Ола –	32,648 31, шул исәптән	Камаз КДМ Автогрейдер МТЗ(ротор) Төягеч Экскаватор Бульдозер	16 6 5 8 4 3

№ т/б	Юлларга хезмәт күрсәтүче оешма исеме, житәкчәнең Ф.И.Ат.и (эш тел., сот.)	Участок мастерларының Ф.И.Ат.и. (тел. сот.)	Диспетчер телефоны	Автомобиль юллары исеме	Озынлыгы, км	Юл техникасы	
						Марка	Берәмлек саны
				Зеленодольск-М-7 «Идел» 95 км (Марий Эл Республикасы белән чик) 126 кмга кадәр ("күбәлек" чишелеше), шул исәптән: Зеленодольск һәм Волжск шәһәрен әйләп узучу (урал узучу) 95 км дан 113 км га кадәр (Сафонов чишелеше); 113 кмдан 126 кмга кадәр («күбәлек» чишелеше)	13		
				Республика юлы – Казан - Йошкар-Ола – Волжск 0 км (Сафонов чишелеше) 18 кмга кадәр	18		

№ т/б	Юлларга хезмәт күрсәтүче оешма исеме, житәкченең Ф.И.Ат.и (эш тел., сот.)	Участок мастерларының Ф.И.Ат.и. (тел. сот.)	Диспетчер телефоны	Автомобиль юллары исеме	Озынлыгы, км	Юл техникасы	
						Марка	Берәмлек саны
				(Волжск шәһәре белән чик , Зеленодольск шәһәре промзонлары буйлап түбән юл.)			
				Барлығы	81,648		42
Төбәк әһәмиятендәге юллар, торак пунктларга керү юллары							
1.	«Волгадорстрой» ЖЧЖ Генераль директоры Ген. директоры Гранфельд Игорь Юрьевич 8(843) 5181788, ПТО инженеры Кашапов Виллур Рамил улы тел: 89509690353	1 нче участок башлыгы Сагиев Динар Наил улы тел: 89061145052	Диспетчер тәүлек буе т.8987291134 5	Казан-Йошкар- Ола-Олы Кулбаш-Дебъяз Казан-Йошкар- Ола-Васильево (А-295 – Васильевога керү юлы: трассадан урман хужалыгына кадәр (күпергә кермичә туры юл) күпер буенча һәм тимер юл кичүенә Ленин урамына кадәр – « Эссен- экспресс» гипермаркетына	26,32 5,91	Камаз КДМ Автогрейдер МТЗ(ротор) Төягеч Экскаватор Бульдозер	8 3 3 3 3 3

№ т/б	Юлларга хезмәт күрсәтүче оешма исеме, житәкченең Ф.И.Ат.и (эш тел., сот.)	Участок мастерларының Ф.И.Ат.и. (тел.сот.)	Диспетчер телефоны	Автомобиль юллары исеме	Озынлыгы, км	Юл техникасы	
						Марка	Берәмлек саны
				кадәр сулга борылыш һәм мәчет бинасына уңга таба)	4,49		
				Казан-Йошкар-Ола-Олы Күлбаш – Маевка авылы	1,185		
				Васильевога керу (урман хужалыгы буенда)	8,195		
				Б. Ключи авылы-Уразлы авылы	5,245		
				Олы Күлбаш-Бишнә	0,9		
				«Васильево»сан керу (бистә эчендәге юл участогы)	0,77		
				Чируче авылына керу юлы	0,91		
				Каратмән авылына килу	0,27		
				Бело-Безводное авылына килу	1,075		
				Новополюский бистәсенә керу юлы			

№ т/б	Юлларга хезмәт күрсәтүче оешма исеме, житәкчәнең Ф.И.А.т.и (эш тел., сот.)	Участок мастерларының Ф.И.А.т.и. (тел.сот.)	Диспетчер телефоны	Автомобиль юллары исеме	Озынлыгы, км	Юл техникасы	
						Марка	Берәмлек саны
				Ильинский авылына керу юлы	0,915		
				Новочувашский бистәсенә керу юлы	0,865		
				Яңа Тура авылына килү	1,15		
				1-295– Октябрьский т. п.	4,755		
				Әйшә авылы-Атлашкино авылы	2,79		
				Садовый бистәсенә керу юлы	0,49		
				"Яңа Тура "технополисына керу	1,035		
				"Зеленодольск " сәнагать мөйданчыгының керу юллары	5,085		
				"Йошкар-Ола-Зеленодольск" "Идел" М-7 гә кадәр	17,535		
				Бишне - Рус-Мари Кәвали	4,247		

№ т/б	Юлларга хезмәт күрсәтүче оешма исеме, житәкченең Ф.И.Ат.и (эш тел., сот.)	Участок мастерларының Ф.И.Ат.и. (тел.сот.)	Диспетчер телефоны	Автомобиль юллары исеме	Озынлыгы, км	Юл техникасы	
						Марка	Берәмлек саны
				"Казан-Йошкар-Ола" - Зур Кулбаш-Дөбъяз" - Кече Ключи	3,863		
				«Идел» М-7-Ивановское авылы	7,465		
				«Идел» М-7-Ивановское авылы	7,465		
				Сухая елга-Берновые Көвали авылы	1,035		
				Барлығы	106,422		23
2.	«Норлатдорстрой» ЖЧЖ ("Глававтор-транс» ДКУ белән килешү 2020 елның 1 июленән 2023 елның 30 июненә кадәр Директоры: Данилов Эдуард Юрьевич, тел. дисп. 8(843) 221-84-00)	Юл участкаларының сменалы мастерлары (график буенча) 1. Фаязов Марат Фирдус улы тел: 89631584168 2. Хәялиев Илнур Шәйхетдин улы тел: 89046643644 3. Әшерәпов Алмаз Самат улы тел: 89172329842	8(84371)3-91-98 (эш кеннәрәндә 07.00-16.00) Калган вақытта-прораб Бикмуллин Рамил Марат улы т. 89375218097	«Свияжск» утрау-шәһәрәне «Керу юлы» автомобиль юлы буенда «Свияжск» туристик-рекреацион кластеры тукталышы Терләме-Норлат-Борындык Карамалы Тау-	ТС, МТЗ яки төягеч базасында роторлы кар чистарткыч 0,843	КДМ (катнаш юл машинасы) Автогрейдерлар Р Трактор белән үзтешергеч яки	2 8 2 7
	Баш инженер Шәрәфетдинов				31,7		
					29,25		

№ т/б	Юлларга хезмәт күрсәтүче оешма исеме, житәкченең Ф.И.Ат.и (эш тел., сот.) Руслан Равил улы т.: 8(84371) 3-91-98 тел: 89274351886	Участок мастерларының Ф.И.Ат.и. (тел.сот.)	Диспетчер телефоны	Автомобиль юллары исеме	Озынлыгы, км	Юл техникасы	
						Марка	Берәмлек саны
				Албаба ст.		ковш белән, экскаватор яки щетка белән	2
				Норлат авылы әйләнгече	3,78		1
				«ИделМ-7 Мизиново- Протоповка»	5,86	Фронталь төягечләр	2
				Зәя утравына килу	7,67	Кечкенә төягеч Үзтөшәргечле	1
				Причалга керү юлы	1,242	автосамосвал Үзтөшәргечле	1
				Төрләмә- Норлат- Борындык- Рязанов	3,585	щетка белән автоцистерна	1
				Карамалы Тау- Албаба станциясе-Олы Шырдан	4,055	К-700 МТЗ-1523	1
				Албаба ст.- Бузый	8,68	Гусеничный бульдозер Экскаватор	1
				Норлат-Акъягет	15,648		
				Бакырчы авылына килү	1,679		
				Норлат-Акъягет- Сенчәләй	4,98		
				Норлат-Өтәк	10,92		
				Тат.Әжәле-Күгәй	20,825		
				Тат.Әжәле- Күгәй- Татар.Танае	3,040		

№ т/б	Юлларга хезмәт күрсәтүче оешма исеме, житәкченең Ф.И.Ат.и (эш тел., сот.)	Участок мастерларының Ф.И.Ат.и. (тел. сот.)	Диспетчер телефоны	Автомобиль юллары исеме	Озынлыгы, км	Юл техникасы	
						Марка	Берәмлек саны
				Идел М-7-Луговой-Бритвино	6,01		
				Норлат-Булатово	0,915		
				М-7 Идел-О. Ачасыр-Киреево	7,245		
				Тат. Әжәле-Карашәм	3,13		
				Тенибәк-Өтәшкә	5,189		
				Карамалы Тау-Чуашстан чиге	8,535		
				Рус. Әжәленә керу юлы	1,065		
				Ултиного керу юлы	0,36		
				Урысбагага керу юлы	2,05		
				Бәчәккә керу юлы	2,41		
				Карамалы Тау авылына керу юлы	1,955		
				Норлат-Акъягет-Күгеш-Тугай	4,91		
				Тат. Әжәле-Карашәм	3,13		
				Татар Наратлысы авылына керу	0,964		

№ т/б	Юлларга хезмэт күрсэтүче оешма исеме, житөкченең Ф.И.Ат.и (эш тел., сот.)	Участок мастерларының Ф.И.Ат.и. (тел.сот.)	Диспетчер телефоны	Автомобиль юллары исеме юлы	Озынлыгы, км	Юл техникасы	
						Марка	Берем лек саны
				юлы			
				Кече Шырдан авылына керу юлы	3,429		
				Төрлемө-Норлат-Борындык-Тау иле	1,93		
				Олы Ачасыр-Кече Ачасыр	2,62		
				Мамадыш-Әкил авылына керу юлы	1,273		
				Панау авылына керу юлы	0,77		
				СММЛЦ янына килу	12		
				Барлыгы	223,65		29
				ЗМР буенча барлыгы	411,72		94
Авил (шәһәр) жирлекләре							
1	Васильево штп «Ресурс» МУП	Директор Хәмидуллин Александр Юрьевич	89053141517	Торак пункт эчендө. Беренче чиратта-1 нче автобус маршрутлары булган		УДКМ «Беларусь» тракторы базасында ПК-40 төягече КДМ 829-А	1 1 1

№ т/б	Юлларга хезмэт күрсэтүче оешма исеме, житөкчөненең Ф.И.Ат.и (эш тел., сот.)	Участок мастерларының Ф.И.Ат.и. (тел.сот.)	Диспетчер телефоны	Автомобиль юллары исеме	Озынлыгы, км	Юл техникасы	
						Марка	Берәмлек саны
				автомобиль юллары: Вокзал-Ветераннар Йорты 2.Вокзал - «Сосновый бор» ЛОК; 2 чиратта: асфальтланган автобус маршрутлары булмаган автомобиль юллары 3 чиратта: шөхси торак сектордагы юллар			
2	Карамалы Тау штп «Нижневязовской «Жилкомсервис»ЖЧЖ 422500, Татарстан Республикасы, Зеленодольск районы, Карамалы Тау шөһөр тибындагы поселогы, Беренче Май ур. (84371) 2-05-45 «Нижневязовск жилкомсервис» ЖЧЖ директоры Гыйззәтуллин Ленар Рәшит	«Нижневязовск жилкомсервис» ЖЧЖ директоры Гыйззәтуллин Ленар Рәшит улы, (884371) 21562 с.89600420330	(884371)2156 2 89600420330	Карамалы Тау ш. т. п. торак пунктлары эчендө (берничө урамнан тыш) к. «Норлатдорстро й» ЖЧЖ) Олы Ходяш авылы Бритвино авылы Исак авылы Луговой п.		МТЗ-1221, Т-150, ДТ-75 (отвал белөн)	1 1 1

№ т/б	Юлларга хезмәт күрсәтүче оешма исеме, житәкчәнең Ф.И.Ат.и (эш тел., сот.)	Участок мастерларының Ф.И.Ат.и. (тел. сот.)	Диспетчер телефоны	Автомобиль юллары исеме	Озынлыгы, км	Юл техникасы	
						Марка	Берәмлек саны
	<p>улы,</p> <p>«Норлатдорстрой» ЖЧЖ Директоры Захаров Иван Николаевич т. 8(84371) 3-91-98 (бердәм телефон)</p>	<p>Баш инженер Шерәфетдинов Руслан Равил улы т.: 8(84371) 3-91-98 тел: 89274351886</p>	<p>8(84371)3-91-98 (эш кенәрендә 07.00-16.00) Калган вакытта- прораб Бикмуллин Рамил Марат улы Т. 89375218097</p>	<p>Кече Ходяш п. Кече Юрты авылы Мизиново авылы Протоповка авылы Рус Шырданы авылы Ултино авылы Ходяш тимер юл разьезды поселогы Карамалы Тау шп , Б. Юртау, Фабрика ур., Панфилов ур., Шоссе ур., Тимерче ур., Беренче Май ур., Б. Кочемировская ур. керу юллары; Исак авылыннан, Мизиново авылы аша, Протоповка авылы аша</p>		<p>Техниканы наряд нигезендә бүлеп биру</p>	

№ т/б	Юлларга хезмэт күрсэтүче оешма исеме, житөкченең Ф.И.Ат.и (эш тел., сот.)	Участок мастерларының Ф.И.Ат.и. (тел. сот.)	Диспетчер телефоны	Автомобиль юллары исеме	Озынлыгы, км	Юл техникасы	
						Марка	Берәмлек саны
3	Әйшә авыл жирлеге «Экотрейд» ЖЧЖ (Зеленодольск, Ветровая ур., 14Б, йорт. 1)	Масленникова Регина Марат кызы	89655986330 (дисп. Евгений) Т 4-18-84	Карамалы Тау ШТП <u>Поселок</u> <u>эчендәге</u> <u>урамнар:</u> - Әйшә авылы; - Ильинский авылы; - Кызыл Яр авылы; - Успенка авылы; Сафоново авылы; Нарат п.		Амкадор бер ковшлы универсаль төягеч	1
4	Акьегет авыл жирлеге «Норлат ТКХ МПП» МУП	Бөхтияров Равил Рухулла улы	(84371)3-93-81 89172830013 өй т. 3-93-93	Торак пунктларда: Акьегет авылы, Бакырчы авылы Сенчөләй авылы		МТЗ-82, ДТ-150 бульдозер, ДТ-75 бульдозер,	1 1 1
5	Бишнә авыл жирлеге «Волгадорстрой» ЖЧЖ Генераль Директоры Ген. Директоры Гранфельд Игорь Юрьевич 8(843) 5181788, ПТО инженеры	<u>1 нче участок</u> <u>башлыгы</u> Сагиев Динар Наил улы тел: 89061145052	Диспетчер төүлек буе т.8987291134 5	Торак пунктка керу юллары Кызыл Кармыш авылы Берновые Көвали авылы Гремячий Ключ авылы		Техниканы наряд нигезендә бүлеп биру	2

№ т/б	Юлларга хезмәт күрсәтүче оешма исеме, житәкченең Ф.И.А.т.и (эш тел., сот.)	Участок мастерларының Ф.И.А.т.и. (тел. сот.)	Диспетчер телефоны	Автомобиль юллары исеме	Озынлыгы, км	Юл техникасы	
						Марка	Берәмлек саны
	Кашапов Вилюр Рамил улы тел: 89509690353			Торак пунктларда: Бишнә авылы Рус-Мари Кәвали авылы Кызыл Кармыш авылы Берновые Кәвали авылы Гремячий Ключ авылы			
6	Олы Ачасыр авыл жирлегә «Норлат ТКХ МПП» МУП	Директор Бәхтияров Равил Рухулла улы	эш т. 3-93-81 89172830013	Торак пунктларда: Олы Ачасыр авылы Бишбатман авылы Кири авылы		T-150-бульдозер, ДТ-75-бульдозер, МТЗ -82	1 1 1
6.1.	«Норлатдорстрой» ЖЧЖ Директоры Захаров Иван Николаевич т. 8(84371) 3-91-98 (бердәм телефон) Баш инженер Шәрәфетдинов Руслан Равил улы т.: 8(84371) 3-91-98 тел: 89274351886	Баш инженер Шәрәфетдинов Руслан Равил улы т.: 8(84371) 3-91-98 тел: 89274351886	8(84371)3-91-98 (эш кеннәрәндә 07.00-16.00) Калган вакытта-прораб Бикмуллин Рамил Марат	Күгәй авылына Олы Ачасыр авылы Ленин урамы эчендә дө		Техниканы наряд нигезендә бүлөп биру	

№ т/б	Юлларга хезмэт күрсэтүче оешма исеме, житөкченең Ф.И.Ат.и (эш тел., сот.)	Участок мастерларының Ф.И.Ат.и. (тел. сот.)	Диспетчер телефоны	Автомобиль юллары исеме	Озынлыгы, км	Юл техникасы	
						Марка	Берем лек саны
7	<p>Большие Ключи авыл жирлеге</p> <p>ИЭ Гәрәев Т.Х. - 89172696425, шартнамә № 3 01.01.2021елдан 31.12.2021 елга кадәр</p>	<p>Директор Гәрәев Тимур Хәлим улы</p>	<p>улы Т. 89375218097</p> <p>89172696425</p>	<p>Керу юллары Т. П. Ивановка авылы Соловьевка авылы Светлое Озеро п. Маевка авылы Большие Ключи авылы Торак пунктлар эчендә: Ивановка авылы Соловьевка авылы Светлое Озеро п. Маевка авылы Большие Ключи авылы Малые Ключи авылы</p>		<p>Пневмоколес барышында LW-300 фронталь төягече белән Амкадор</p>	2
8	<p>Олы Карагужа авыл жирлеге</p> <p>ШЭ Гәрәев Т.Х.</p>	<p>Директоры Гәрәев Тимур Хәлим улы</p>	<p>89172696425</p>	<p>Торак пунктка керу юллары: Олы Карагужа авылы, Олы Кулбаш авылы,</p>		<p>Пневмоколес барышында LW-300 фронталь төягече белән</p>	2

№ т/б	Юлларга хезмәт күрсәтүче оешма исеме, җитәкченең Ф.И.Ат.и (эш тел., сот.)	Участок мастерларының Ф.И.Ат.и. (тел.сот.)	Диспетчер телефоны	Автомобиль юллары исеме	Озынлыгы, км	Юл техникасы	
						Марка	Берәмлек саны
				Кече Карагуҗа авылы, Синтәк авылы Чиручи авылы Торак пунктларда: Олы Карагуҗа авылы Олы Күлбаш авылы Кече Карагуҗа авылы Синтәк авылы Чиручи авылы		Амкадор	
9	Олы Жәке авыл җирлеге ШЭ Гәрәев Т.Х.	Директоры Гәрәев Тимур Хәлим улы	89172696425	Торак пунктка керу юллары; Олы Жәке авылы Каратмән авылы Уразлы авылы Никольское авылы Үтәнгеш авылы Торак пунктлар эчендә: Олы Жәке авылы Каратмән авылы Уразлы авылы Никольское		Пневмоколес барышында LW-300 фронталь төягече белән Амкадор	2

№ т/б	Юлларга хезмэт күрсэтүче оешма исеме, җитөкченең Ф.И.Ат.и (эш тел., сот.)	Участок мастерларының Ф.И.Ат.и. (тел. сот.)	Диспетчер телефоны	Автомобиль юллары исеме	Озынлыгы, км	Юл техникасы	
						Марка	Берәмлек саны
10	<p>Олы Шырдан авыл җирлеге</p> <p>ШӘ Закиров И. и. (килешү 31.12.2021 кадәр төзелгән)</p> <p>ШӘ Яруллин Рәшит Рәфхәт улы (килешү 2022 елның гыйнварыннан)</p>	<p>Директоры Закиров Ислам Искәндәр улы</p> <p>Олы Шырдан авыл җирлеге башлыгы Кәримов Р. Р. 89872093997</p>	<p>89270361464</p> <p>2-30-70</p> <p>2-30-12</p>	<p>авылы</p> <p>Үтәнгеш авылы</p> <p>Торак пунктка керү юллары:</p> <p>-Олы Шырдан авылы;</p> <p>-Кече Шырдан авылы;</p> <p>-Иске Шырдан авылы;</p> <p>- Селище-Говядино авылы;</p> <p>Поселок эчендәге урамнар:</p> <p>Олы Шырдан авылы:</p> <p>- Рәхимовлар урамы.;</p> <p>- Киров ур.;</p> <p>- Ленин ур.;</p> <p>-Г. Тукай урамы;</p> <p>- К. Маркс ур.;</p> <p>- М. Жәлил ур.;</p> <p>- Нариманов урамы.</p> <p>-Кече Шырдан авылы:</p> <p>- Вахитов ур.;</p>	К-700	1	

№ т/б	Юлларга хезмәт күрсәтүче оешма исеме, җитәкченең Ф.И.Ат.и (эш тел., сот.)	Участок мастерларының Ф.И.Ат.и. (тел. сот.)	Диспетчер телефоны	Автомобиль юллары исеме	Озынлыгы, км	Юл техникасы	
						Марка	Берәмлек саны
11	Күгәй авыл җирлеге «Норлат ТКХ МПП» МУП	Бәхтияров Равил Рухулла улы	(84371)3-93-81 89172830013 өй т. 3-93-93	- К.Насыри урамы. Иске Шырдан авылы: - Үзәк урамы. -Селище-Говядино авылы: - Бистә ур. - Говядино ур.; - .Селище ур.;		МТЗ-82 К-744 К-700	1. 1 1.
12	Күгеш авыл җирлеге «Норлат ТКХ МПП» МУП	Бәхтияров Равил Рухулла улы	(84371)3-93-81 89172830013 өй т. 3-93-93	Торак пунктка керу юллары Тугай авылы-1км Торак пунктларда: Күгеш авылы, Айдар авылы		МТЗ-82 К-744 К-700	1 1 1

№ т/б	Юлларга хезмәт күрсәтүче оешма исеме, җитәкченең Ф.И.А.т.и (эш тел., сот.)	Участок мастерларының Ф.И.А.т.и. (тел. сот.)	Диспетчер телефоны	Автомобиль юллары исеме	Озынлыгы, км	Юл техникасы	
						Марка	Берәмлек саны
13	Мамадыш-Әкил авыл җирлеге «Норлат ТКХ МПП» МУП	Бәхтияров Равил Рухулланы улы	(84371)3-93-81 89172830013 өй т. 3-93-93	Мамадыш-Әкил авылы, Татар Танае авылы, Рус Танае авылы, Панау авылы		MT3-82 K-744 K-700	1 1 1
14	Мулла Иле авыл җирлеге «Норлат ТКХ МПП» МУП Бәхтияров Равил Рухулланы улы	Бәхтияров Равил Рухулланы улы	(84371)3-93-81 89172830013 өй т. 3-93-93	Мулла иле авылы Городище авылы		MT3-82 K-744 K-700	1 1 1
15	Түбән Урысбага авыл җирлеге «Норлат ТКХ МПП» МУП ШӘ «Гисматуллина Р.Х. 8(965)585-31-91	Директоры Бәхтияров Равил Рухулланы улы Хисмәтуллин Фәрит Равил улы	эш т. 3-93-81 89172830013 89655853191	Торак пунктларга керү юллары һәм торак пунктларда йөрү : Түбән Урысбага авылы Кече Ачасыр авылы Югары Урысбага авылы Бәчек авылы Кызыл таң п. кышкы чорга резервланган (җирле халык юк)		MT3-82 K-744 K-700 «Амкадор» төягече	1 1 1 1

№ т/б	Юлларга хезмәт күрсәтүче оешма исеме, җитәкченең Ф.И.А.т.и (эш тел., сот.)	Участок мастерларының Ф.И.А.т.и. (тел. сот.)	Диспетчер телефоны	Автомобиль юллары исеме	Озынлыгы, км	Юл техникасы	
						Марка	Берәмлек саны
16	Новополюский авыл җирлеге «Экотрейд» ЖЧЖ Директоры Масленникова Регина Марат кызы	Масленникова Регина Марат кызы	Т 4-18-84 89655986330	Новополюский п., Үрнәк п., Дубровка бистәсе, Красницкий п., Новочувашский п., Грузинский п.		бер ковшлы универсаль пневматик төягеч	1
17	Норлат авыл җирлеге «Норлат ТКХ МПП» МУП	Директоры Бәхтияров Равил Рухулла улы	эш т. 3-93-81 89172830013	Торак пунктларда: Норлат авылы Булат авылы Татар ислам авылы		МТЗ-82 К-744 К-700	1 1 1
17.1	"Идел Арьягы ПМК" ЖЧЖ	Абзалов Рәмис Хәмзә улы	89534124959	Торак пунктларда: Албаба авылы, Косякау авылы, Прибой ав.		«Амкадор» төягече	1
18	Октябрь авыл җирлеге «Волгадорстрой» ЖЧЖ Генераль директоры Ген. директоры Гранфельд Игорь Юрьевич 8(843) 5181788, тел: 89503162372 ПТО инженеры	1 нче участок башлыгы Сагиев Динар Наил улы тел: 89061145052	Диспетчер төүлек бую т.8987291134 5	Ореховка (үзәк урамнан Светлая урамына кадрә) трассадан, Октябрьский бистәсенә (үзәк юлдан-АОЭ, Садовая		Техниканы наряд буенча бүләп биру	

№ т/б	Юлларга хезмэт күрсэтүче оешма исеме, житекченең Ф.И.Ат.и (эш тел., сот.)	Участок мастерларының Ф.И.Ат.и. (тел.сот.)	Диспетчер телефоны	Автомобиль юллары исеме	Озынлыгы, км	Юл техникасы	
						Марка	Берәмлек саны
	Кашапов Вилюр Рамил улы тел: 89509690353			урамына кадәр: Васильево ягына таба – Яр буе, Зеленая урамы, Водников урамы; Казан ягына таба – Гагарин урамына таба юл.); Торак пунктларда: Октябрь п. Ореховка авылы		Трактор ЭО 2626 Беларус 82.1 УДМ	1 1
19	Осиново авыл жирлеге «Коммуналь хужалык»МУП Директор Нигъмәтуллин Азат Исмәгыйль улы эш тел. 3-12-76; 3-12-76, сот.89053134747	Авыл жирлеге башлыгы - Дементьев Александр Петрович	8(84371)6-55- 37 (08.00 – 17.00) 89173992528	Тротуарлар, ишегалды территориясе, балалар бакчалары, Осиново авыл		Техниканы наряд буенча бүлеп биру	1 2
	Осиново авыл жирлеге Башкарма комитеты	Осиново авыл жирлеге РБК Харинкин Юрий Александрович	89274363264			"Амкодор» тибындагы фронталь төягеч 210-270 ат көчле катнаш	

№ т/б	Юлларга хезмэт күрсәтүче оешма исеме, җитәкченең Ф.И.Ат.и (эш тел., сот.)	Участок мастерларының Ф.И.Ат.и. (тел. сот.)	Диспетчер телефоны	Автомобиль юллары исеме	Озынлыгы, км	Юл техникасы	
						Марка	Берәмлек саны
				жирлеге мөктәпләре территориясе		юл машиналары.	
20	Раифа авыл җирлеге ШЭ Гәрәев Т.Х.	Директор Гәрәев Тимур Хәлим улы	89586225706	Бело-Безводное авылы: Яңа урам, Юбилей урамы, Яшел урам, Үзәк ур., Лесная ур., Күл ур., Дачная ур., Дуслык ур., Сиренев ур., Кояшлы ур., Болгар ур., Яшьләр ур., Крайняя ур., Интернациональная ур. пос Садовый: Заречная ур., Садовая ур., Малиновая ур., Кирпечная ур.,		Фронталь тәягеч MT3 82 Экскаватор	1. 1 1

№ т/б	Юлларга хезмэт күрсэтүче оешма исеме, житөкченең Ф.И.Ат.и (эш тел., сот.)	Участок мастерларының Ф.И.Ат.и. (тел.сот.)	Диспетчер телефоны	Автомобиль юллары исеме	Озынлыгы, км	Юл техникасы	
						Марка	Берем лек саны
21.	Рус Әжиле авыл жирлеге «Норлат ТКХ МПП» МУП	Директоры Бәхтияров Равил Рухулла улы	эш т. 3-93-81 89172830013	Лесная ур., Зеленая ур., Дорожная ур., Яңа ур., Лесозавод ур., Вехов ур., Раифа урыны: Үзөк урамы, Балалар урамы, Яр бие урамы, Клуб тыкрыгы		МТЗ-82 К-744 К-700	1. 1 1.
22	Зөя авыл жирлеге «Коммуналь хужалык»МУП Нигъмәтуллин Азат Исмәгыйль улы эш тел. 3-12-76; 3-12-76, сот.89053134747	Свияжск авыл жирлеге башлыгы Костюнин Владимир Павлович	кол. 4-98-48; участок мастеры 89063202338	Зөя авылының поселок эчендөгө урамнары		МТЗ-82	1

№ т/б	Юлларга хезмэт күрсэтүче оешма исеме, житөкченең Ф.И.Ат.и (эш тел., сот.)	Участок мастерларының Ф.И.Ат.и. (тел.сот.)	Диспетчер телефоны	Автомобиль юллары исеме	Озынлыгы, км	Юл техникасы	
						Марка	Беремлек саны
23	Өтөшкө авыл жирлеге «Норлатдорстрой» ЖЧЖ Директоры Захаров Иван Николаевич т. 8(84371) 3-91-98 (бердем телефон)	Баш инженер Шерөфетдинов Руслан Равил улы т.: 8(84371) 3-91-98 тел: 89274351886	8(84371)3-91-98 (эш көннөрендө 07.00-16.00) Калган вакытта-прораб Бикмуллин Рамил Марат улы Т. 89375218097	Өтөшкө, Бузай, Өтөшкө, Тенибөк, Луковский авыллары, Гөбнө ст.		Техниканы наряд буенча бүлөп биру	1 1 1
	«Норлат ТКХ МПП» МУП	Бөхтияров Равил Рухулла улы	эш т. 3-93-81 89172830013	Гөбнө ст., Луковское, Өтөшкө, Бузай, Тенибөк, Өтөк авыллары янына керу юллары		MT3-82 K-744 K-700	
				Авыл жирлекләре буенча нәтижә			22 беремл ек. техника

4 нче кушымта
 Зеленодольск муниципаль районы
 Башкарма комитетының карары буенча

№ _____

Район территориясендә «Буран» планы кертелгәндә Зеленодольск муниципаль районы оешмалары, предприятиеләре һәм учреждениеләре тарафыннан бүлеп бирелә торган техника турында мәгълүматлар.

№ т/б	Предприятиенең исеме, бүлеп бирелә торган техника буенча жаваплы хезмәткәр Ф. и. (эш тел., көрәзле Т.)	Диспетчер телефоны	Шәхси состав	Юл, кар чистарту техникасы	
				Марка	Берәмлек саны
Зеленодольск шәһәре					
1.	«А.М.Горький исемендәге Зеленодольск АЖ Маркин Николай Петрович тел: 8(84371) 2-14-14, 89600405812. Гулин Сергей Николаевич телефон: 89053161023 эш: 8(84371)2-11-40	8(84371) 2-11-40; 8(84371) 2-13-00	Шәүдуллин Рәфыйк Рәшит улы Романов Владимир Александрович	Амкадор-АВ6398 МАЗ-6501 Т842 НС (үзбушаткыч)	1 берәмлек 1 берәмлек
2.	«Серго исемендәге завод» ПО» АЖ АТЦ УТП дежур диспетчерлары: Кириллова Татьяна Николаевна.; Мифтахова Флюра Рәкыйп кызы Айнәтдинова Розалия Рәстәм кызы; Селюкова Надежда Виктор кызы дежур диспетчерларның телефоннары 5-26-88	Диспетчер УТТ тел: 8(84371)5-26-88;	Сабитов Равил Рәвкәт улы Левашов Владимир Константинович	КАМАЗ-үзбушаткыч В 875 ХХ КАМАЗ-үзбушаткыч Р 363 ОТ	1 берәм. 1 берәмлек
3.	«Зеленодольск жылылык чептәрләре предприятие» АЖ Транспорт участогы башлыгы Егоров Андрей Владимирович	Диспетчер 8(84371)6-04-66	Машина йөртүче Гисматуллин И. Ф. Экскаватор машинисты Яруллин	КАМАЗ-үзбушаткыч Экскаватор ЮМЗ	1 берәмлек 1 берәмлек

№ т/б	Предприятиенің исеме, бүлеп биреле торган техника буенча жаваплы хезмәткәр Ф. и. (эш тел., кәрәзле т.)	Диспетчер телефоны	Шәхси состав	Юл, кар чистарту техникасы	
				Марка	Берәмлек саны
	тел.: 3-73-70, телефон: 89050395693,		И. М.		
4.	«КМПО» АҖ филиалы- Зеленодольск машина тезелеше заводы Садыков Илназ Илдар улы кәрәзле тел. 89600402383, эш т. 8(84371)3-87-59 Ефремов Станислав Иванович кәрәз. 89625530472 эш тел. 8(84371)3-87-62	гараж диспетчеры кол. 8(84371)3-87-59, завод (81-11) кәрәз. 89003203907, завод буенча диспетчер эш тел. 8(84371)3- 87-41, кәрәз. тел. 89625530302, Хезмәтне саклау каравылы начальнигы 8(84371)3-87-45 (тәүлек буге)	Ибәтов Гарәф Шәйхи улы Вафин Алмаз Фарнат улы	ТД-75 тракторы дәүләт № 60-01 Камаз -55111 дәүләт № В571ха	1 берәмлек 1 берәмлек
5.	«ПФМК» ЖЧЖ Транспорт цехы начальнигы Богданов Иван Иванович, тел. 89272455375	89871804391 тәүлек буге (84371)4-25-72	Кочнев С.Н.	Вольво L-150F	1 берәмлек
6.	«АК БАРС» машина-технология компаниясе» ЖЧЖнең 2 нче филиалы Транспорт хезмәте начальнигы- Борисова Мария Федор кызы эш тел.: 8(84371) 5-16-27, кәрәз. 89673602184	8(84371)5-08-95 тәүлек буге	5 кеше	Камаз 45143 (үзбүшаткыч)	5 берәмлек
7.	«Майский» Теплица комбинаты ЖЧЖ	Тәүлек буге эшли	Закиров Л. И.	МТЗ-82-бульдозер	2 берәмлек

№ т/б	Предприятиенен исеме, бүлөп бирелэ торган техника буенча жаваплы хезмэткэр Ф. и. (эш тел., кэрэзле т.)	Диспетчер телефоны	Шәхси состав	Юл, кар чистарту техникасы	
				Марка	Берәмлек саны
	Пряников Владимир Максим улы 89869085378	торган диспетчер 89172513958	Каменщиков Н.А.		
БАРЛЫГЫ				16 кеше	16 берәмлек
Зеленодольск районы					
1.	Васильево штп «Сосновый бор» шифаханәсе » ЖЧЖ Тюрин Виктор Николаевич «Васильевский» шифаханәсе» дәүләт унитар предприятиесе Булычев Кирилл Александр улы «КАМАЗ»СК Бөхтияров Рәфыйк Рухулла улы «Васильево» полиция аерым посты Хәйруллин Айрат Шәмсулла улы	89600554445 89179316443 89172222444 89178746191 8(84371)6-22-02	5 кеше 4 кеше 4 кеше 4 кеше	Трактор МТЗ-82/1 Трактор МТЗ-82/1 Трактор МТЗ-82 Трактор МТЗ-82	1 берәмлек 1 берәмлек 1 берәмлек 1 берәмлек.
2.	Карамалы Тау авыл жирлеге Коновалова А. А. Александров И. В.	89276791303 89276791303	Вяткина А.В Вяткина А.В	МТЗ 1221 Амкадор	1 берәм. 1 берәм.
3.	Әйшә авыл жирлеге «Агродеталь» ЖЧЖ, Сибгатуллин Мәсхүт Мәхмүт улы	89196209620	2 кеше	МТЗ-82 тракторы	2 берәм.

№ т/б	Предприятиенің исеме, бүлөп биреле торган техника буенча жаваплы хезмөткөр Ф. и. (эш тел., кәрәзле т.)	Диспетчер телефоны	Шөхси состав	Юл, кар чистарту техникасы	
				Марка	Берәмлек саны
4.	Акъегет авыл жирлеге ВЗП «Заволжье», 3 нче отряд Бикмуллин Альберт Фергать улы	896560665063	1 кеше	МТЗ-82, К-700 К-744	1 берәм. 1 берәмлек 1 берәмлек
5.	Олы Жөке авыл жирлеге Зиннәтуллин Илһам Габдулла улы	89033071075	1 кеше	Трактор	1 берәмлек
6.	Олы Ачасыр авыл жирлеге «Идел Арьягы» ВЗП, 4 нче отряд Абзалетдинов Зефәр Галләметдин улы	89270361745	2 кеше	МТЗ-82 К-744	2 берәм. 1 берәм.
7.	Күгөш авыл жирлеге «Заволжье» ВЗП № 3 отряд Бикмуллин Альберт Фергать улы	8(84371)6-03-54 896560665063	2 кеше	МТЗ-82 К-744 К-700	1 берәмлек 1 берәмлек 1 берәмлек
8.	Күгәй авыл жирлеге Күгәй авыл хужалыгы предприятиесе Хәйруллин Ирек Галим улы «Тау иле» АХЖК Заһидуллин Әмир Мөхмүт улы	89172758797	2 кеше	ДТ-75 ДТ-75	1 берәмлек 1 берәмлек
9.	Рус Әжәле авыл жирлеге «Заволжье», ВЗП1 нче отряд Хәйруллин Айрат Госман улы	89869189385	2 кеше	МТЗ-82 К-744	1 берәм. 1 берәм.
	БАРЛЫГЫ		34 кеше		18 берәмлек

№ т/б	Предприятиенің исеми, бүлөп бирелә торган техника буенча жаваплы хезмәткәр Ф. и. (эш тел., керәзле т.)	Диспетчер телефоны	Шәхси состав	Юл, кар чистарту техникасы Марка	Берәмлек саны
	Барлығы 3MP буенча		50 кеше		34 берәмлек