



**ПОСТАНОВЛЕНИЕ**

12 июль 2021 ел

**КАРАР**

№ 4695

Яр Чаллы шәһәре муниципаль берәмлеге территориясендә биналар, төзелмәләр, корылмалар фасадларында тышкы мәгълүмат чараларын урнаштыруга таләпләрне һәм тышкы мәгълүмат чараларын урнаштыру вариантларын раслау турында

Россия Федерациясенең «Кулланучыларның хокукларын яклау турында» 1992 елның 7 февралендәге 2300-1 номерлы Законы, «Россия Федерациясендә жирле үзидарәне оештыруның гомуми принциплары турында» 2003 елның 6 октябрэндәге 131-ФЗ номерлы Федераль закон, Шәһәр Советының 2017 елның 24 октябрэндәге 20/8 номерлы карары белән расланган Яр Чаллы шәһәре муниципаль берәмлеге территориясендә төзекләндерү кагыйдәләренең 116 пункты нигезендә

**КАРАР БИРӨМ:**

1. Расларга:

1) Яр Чаллы шәһәре муниципаль берәмлеге территориясендә тышкы мәгълүмат чараларын урнаштыруга таләпләрне, 1 нче кушымтада каралганча;

2) Яр Чаллы шәһәре муниципаль берәмлеге территориясендә биналар, төзелмәләр, корылмалар фасадларында тышкы мәгълүмат чараларын урнаштыру вариантларын, 2 нче кушымтада каралганча.

2. Башкарма комитетның эш кәгазьләрен алып бару идарәсенә әлеге карарны «Челнинские известия», «Шәһри Чаллы» газеталарында бастырып чыгаруны һәм «Интернет» челтәрендә Татарстан Республикасы хокукый мәгълүматының рәсми порталында (pravo.tatarstan.ru), Яр Чаллы шәһәренең рәсми сайтында урнаштыруны тәэмин итәргә.

3. Башкарма комитетның «Челнинские известия» газетасының 2015 елның 9 октябрэндәге 74 санында басылган «Биналар фасадларында тышкы мәгълүмат чараларын урнаштыру вариантларын раслау турында» 2015 елның 22 сентябрэндәге 5391 номерлы карары үз көчен югалткан дип танырга.

4. Әлеге карарның үтәлешен контрольдә тотуны Башкарма комитет Житәкчесе урынбасары И.З. Исхаковка йөкләргә.

Башкарма комитет  
Житәкчесе



Ф.Ш. Салахов

Башкарма комитетның  
2021 елның 12 июлендәге  
4695 номерлы карарына  
1 нче кушымта

Яр Чаллы шәһәре муниципаль берәмлеге территориясендә  
тышкы мәгълүмат чараларын урнаштыруга  
таләпләр

1. Әлеге Яр Чаллы шәһәре муниципаль берәмлеге территориясендә тышкы мәгълүмат чараларын урнаштыруга таләпләр (алга таба – Таләпләр) Татарстан Республикасы Яр Чаллы шәһәре муниципаль берәмлегенә (алга таба – Яр Чаллы шәһәре) тышкы төзекләндерүен оештыру максатында һәм Шәһәр Советының «Яр Чаллы шәһәре муниципаль берәмлеге территориясендә төзекләндерү кагыйдәләрен раслау турында» 2017 елның 24 октябрдәге 20/8 номерлы карары, Россия Федерациясенә «Кулланучыларның хокукларын яклау турында» 1992 елның 7 февралдәге 2300-1 номерлы Законы, Татарстан Республикасының «Татарстан Республикасы дәүләт телләре һәм Татарстан Республикасында башка телләр турында» 1992 елның 8 июлендәге 1560-ХII номерлы Законы нигезендә эшләнә.

2. Әлеге таләпләрдә түбәндәге төшенчәләр кулланыла:

1) фасадның архитектура үзенчәлекләре – бинаның фасадның, әйләнә-тирә шәһәр мохитенә конструктив һәм эстетик сыйфатларын чагылдыручы үзенчәлекле характеристикалары (стиль һәм композиция бөтенлеге, ритм, үлчәм һәм пропорциональлек, визуаль кабул итү, ачык һәм ябык киңлекләр балансы);

2) мәгълүмат тапшыруның динамик ысулы – мәгълүматның алмашынып торыуын күздә тоткан электрон мәгълүмат йөрткечләр һәм табло ярдәмендә тапшыру ысулы;

3) мәгълүмат табличкалары – «Кулланучылар хокукларын яклау турында» Россия Федерациясе Законының 9 статьясы нигезендә күрсәтү мәжбүри саналган, атап әйткәндә, оешманың фирма исеме (атамасы), аның урнашу урыны (адресы) һәм аның эш режимы турында мәгълүмат, шулай ук закон көченә керергә тиешле яисә гадәти эшлекле әйләнештә урнаштырылырга тиешле булган мәгълүматны үз эченә алган элмә такталар һәм алар реклама белән бәйлә максатны күздә тотмый;

4) объектта реклама конструкцияләрен һәм тышкы мәгълүмат чараларын урнаштыру концепциясе – Яр Чаллы шәһәре муниципаль берәмлеге Башкарма комитетның вәкаләтле органы (алга таба – Башкарма комитет) тарафыннан эшләнгән, барлыкка килә торган төзелмәнең тышкы архитектура күренешен саклау зарурлыгын исәпкә алып, конкрет объекттагы (бина, төзелмә, корылма территориясе янындагы жир участогы янәшәсендәге бина, төзелмә, корылмага тышкы мәгълүмат чарасы урнаштырылган очракта) реклама конструкцияләрен һәм тышкы мәгълүмат чараларын урнаштыру проекты;

5) тышкы мәгълүмат чараларын урнаштыру проекты (паспорт) – Башкарма комитетның муниципаль хокукый акты белән расланган, тышкы мәгълүмат чарасының тышкы күренешен һәм төгәл урнашу урынын билгели торган һәм аны идентификацияләү өчен кирәкле башка белешмәләрдән торган билгеләнгән формадагы документ;

6) тышкы мәгълүмат чарасы (элмә такта) – оешманың урнашу урынында һәм (яки) турыдан-туры товар сатуны гамәлгә ашыру урынында, биналарны һәм корылмаларны мәгълүмати рәсмиләштерү максатларында хезмәтләр күрсәтү, шул исәптән капитал булмаган урында, кулланучыларга «Кулланучылар хокукларын яклау турында» Федераль законның 9 статьясы нигезендә күрсәтелә торган мәгълүматны житкерү өчен, шулай ук оешманың фирма исеме (атамасы), аның урнашу урыны (адресы) һәм аның эш режимы



турында мәғлүмат, шулай ук әлеге мәғлүматны үз эченә алган территорияне төзекләндерү элементы булып тора, ул закон үз көченә керергә тиеш яисә гадәти эшлекле әйләнешкә куелырга тиеш һәм ул реклама белән бәйле максатларны күздә тотмый;

7) яктырылган тартма – конструкцияләр эчке яктырту элементлары булган бердәм күләм яки күләмле элементлар рәтеннән гыйбарәт тышкы мәғлүмат чарасын ясау ысулы;

8) суперграфика – фасадларның визуаль кабул итүне көчәтүче архитектура-сәнгать бизәлешенә бер алымы (рәсем, орнамент, барельеф, мозаика);

9) фасад – бинаның тышкы ягы (төп, ян як, ишегалды). Бинаның төп фасады шәһәр территорияләреннән аеруча зур күренеш зонасына ия, кагыйдә буларак, магистраль һәм(яки) башка әһәмияткә ия урамнар ягыннан кабул итүгә юнәлдерелгән;

10) фриз – күренеп торган полоса, фасадның декоратив бизәкләү элементы, горизонталь полоса рәвешендәге, технологик яктан һәм визуаль яктан аерып торучы, ассызыклы торган кырый як.

3. Тышкы мәғлүмат чараларын урнаштыру урыннары (стелалар, шәһәр афишаларыннан һәм мәғлүмат табличкаларыннан тыш) Башкарма комитет тарафыннан әлеге карар нигезендә проектлана торган объектта тышкы мәғлүмат чараларын урнаштыру концепциясе белән килештерелгән.

Тышкы мәғлүмат чаралары арасындагы ераклык бер-берсен визуаль рәвештә каплап торырга тиеш булмаган кайбер конструкцияләргә исәпкә алып билгеләнә.

Тышкы мәғлүмат чараларын проектлау, эзерләү һәм урнаштыру рәхсәт документлары, элмә такталар яки реклама конструкцияләргә һәм фасадның архитектура үзенчәлекләргә нигезендә урнаштырылган күләмнәргә туры китереп башкарылырга тиеш.

4. Тышкы мәғлүмат чаралары төзек инженер-техник торышта, эстетик күренештә, чиста булырга тиеш, аларның өслекләрендә чит язучулар, рәсемнәр, белдерүләр, плакатлар, башка мәғлүмати-басма продукция һәм аларның кисәкләре булмаска тиеш.

Тышкы мәғлүмат чараларын беркеткәндә корылмаларга һәм объектлар бизәлешенә зыян китерүгә, шулай ук аларның бөтенлеген, ныклығын һәм тотрыклылығын киметергә ярамый.

Тышкы мәғлүмат чараларын проектлау, эзерләү һәм урнаштыру төзелеш нормалары һәм кагыйдәләргә таләпләрен, шулай ук янғын куркынычсызлыгы таләпләрен исәпкә алып башкарылырга тиеш.

Тышкы мәғлүмат чараларында РФ Төзелеш министрлығының 1995 елның 4 августындагы 18-79 номерлы карары белән расланган «ГОСТ 30244-94 Төзелеш материаллары. Янучанлыкка сынау алымнары» буенча НГ һәм Г1 янучанлык төркеме материалларын гына куллану рәхсәт ителә. Шулай ук әлеге материалларны биналар, төзелмәләр һәм корылмалар эчендә урнаштырылган тышкы мәғлүмат чараларында куллану тәкъдим ителде.

5. Яр Чаллы шәһәре муниципаль берәмлеге территориясендә барлык тышкы мәғлүмат чаралары, мәғлүмат табличкаларыннан тыш, тышкы мәғлүмат чараларын (паспорт) урнаштыру проекты белән килештерелгән проект нигезендә урнаштырыла. Тышкы мәғлүмат чараларын (паспортларны) урнаштыру проектын Башкарма комитет килештерә. Тышкы мәғлүмат чараларын (паспортларны) урнаштыруга проектны килештерүдән баш тарту өчен, тышкы мәғлүмат чаралары (паспорт) проектын килештерү буенча муниципаль хезмәт күрсәтү турында Башкарма комитет карарында каралган төп нигезләр, шулай ук Россия Федерациясе бюджет системасы бюджетларына салымнар һәм җыямнар һәм башка түләүләр буенча бурычлар булуы нигез булып тора.

Тышкы мәғлүмат чараларын тышкы мәғлүмат чараларын (паспорт) урнаштыру проектын килештермичә урнаштыру рәхсәт ителми. Рәхсәт документларыннан башка элмә такталар урнаштырылган очракта, ул Башкарма комитет күрсәтмәсе нигезендә, законсыз урнаштырылган тышкы мәғлүмат чарасын ачыклау турында акт төзелгәннән соң жиде көн эчендә бирелә торган күрсәтмә нигезендә демонтажланырга тиеш.

Тышкы мәғлүмат чараларын (паспорт) урнаштыру проекты шартнамәнең гамәлдә



витражлар һәм витриналарны, тәрәзэләрне, аркаларны, архитектура детальләрен һәм декоратив-сәнгать бизәлешен тулы яки өлешчә каплау рәвешендә, биналар, төзелмәләр, корылмаларда, шул исәптән янкорма биналарда суперграфика;

- алда билгеләнгән чикләрдән, фасадларның архитектура эшләнешенең беренчел композицион элементы булган конструкцияләрдән тыш;

- архитектура фоны белән ярашмый торган контрастлы һәм төсләргә артык бай чишелеш;

- бозылган сурәتلәр;

- күз алдында тотылган урында рөхсәт/киләшү нигезендә билгеләнгән очракта, аның гамәлдә булу вакыты чыкмаган, реклама конструкциясе/эlmә такта;

- жемелдәп торучы яктылыкны куллану;

- мәгълүмат тапшыруның динамик ысулын кулланып (шул исәптән «йөгерә торган» юл рәвешендә), ягулык баяләре турында ягулык салу станцияләре стелаларыннан тыш;

- вертикаль конструкцияләр рәвешендә;

- яктылык тартмасы рәвешендә;

- объектның проект карары белән каралмаган стационар булмаган сәүдә объектларында;

- витражлар һәм тәрәзә урыннары артында, әгәр сурәتلәр һәм (яки) текст урамнан каралса, тиешле килешүсез генә;

- эркерларда, колонналарда, пилястрларда;

- адреслы атрибутиканы каплый торган (урам исемнәре һәм йорт номерлары күрсәткечләре);

- биналар, төзелмәләр һәм корылмаларның караңгы ян якларында;

- мәгълүматның алмашынып торучы белән, модульле учреждениеләр такталарыннан тыш, автозаправка станцияләрендә һәм шәһәр афишаларында урнашкан стелалардан тыш;

- мәгълүмат кырының гомуми майданының 10% тан артыграгы «Кулланучылар хокукларын яклау турында» Федераль законның 9 статьясы нигезендә мәжбүри булмаган мәгълүматка (оешманың фирма исеме (атамасы), аның урнашу урыны (адресы) һәм эш режимы турында мәгълүмат), төгәлрәге телефоннар, сайтлар, электрон почта номерлары, юнәлешләр, товарлар һәм хезмәт күрсәтү исемлекләре, биналарны арендау, сату турында мәгълүматлардан тыш, модуль конструкцияләр рәвешендә коймада һәм бинадагы эlmә такталар, шулай ук режимлы табличкалар һәм витрина конструкцияләреннән тыш;

- текстлы мәгълүматы булмаган сурәт кенә;

- яктыртуның ачык ысулын кулланып;

- конструкциянең бер төрән кулланып, Россия Федерациясе дәүләт теле һәм Татарстан Республикасында дәүләт телләре турындагы закон таләпләрен үтәү нигезендә башкарылган мәгълүматтан тыш, мәгълүматны кабатлый торган мәгълүмат; берничә урам киселешендәге яки ике урам арасындагы территориядә урнашкан бина фасадларының һәркайсында урнашкан мәгълүмат; автозаправка станцияләре фасадларында урнашкан мәгълүмат;

- төрле телләрдәге язуларның тәңгәл булмаган күләмен һәм шрифтларын кулланып;

- фризаларның ян ягыннан, керү урыннарының козырекларыннан;

- кабартылган конструкцияләр рәвешендә.

12. Тышкы мәгълүматны урнаштыру чаралары түбәндәге төрләрдә булырга мөмкин:

- түбә жайланмасы;

- фон конструкциясе;

- консоль конструкциясе;

- витрина конструкциясе;

- модульле учреждение тактасы;

- мәгълүмат табличкасы;

- афиша конструкциясе;

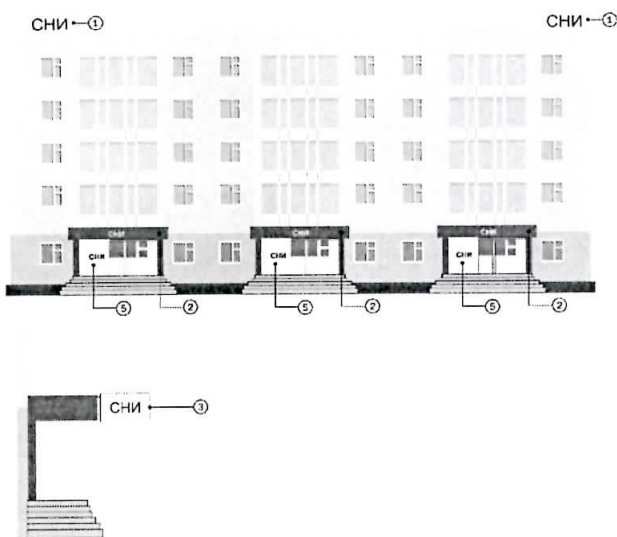
- стела;

Башкарма комитетның  
2021 елның 12 июлендәге  
4695 номерлы карарына  
кушымта

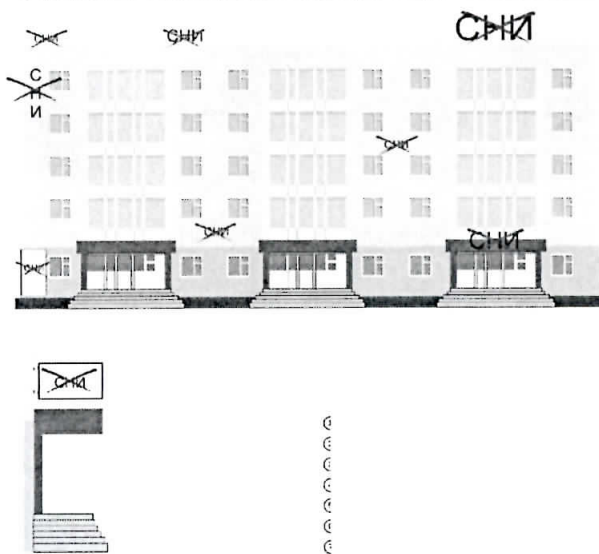
Яр Чаллы шәһәре муниципаль берәмлеге территориясендә биналар, төзелмәләр, корылмалар  
фасадларында тышкы мәгълүмат чараларын урнаштыру  
вариантлары

Күпфатирлы йортта һәр оешма өчен аерым керү урыны булган  
сәүдә-офис биналарының беренче этажларындагы янкорма бүлмәләрдә  
урнаштырылган күпфатирлы йортлар

Допустимое размещение  
рекламно-информационных конструкций



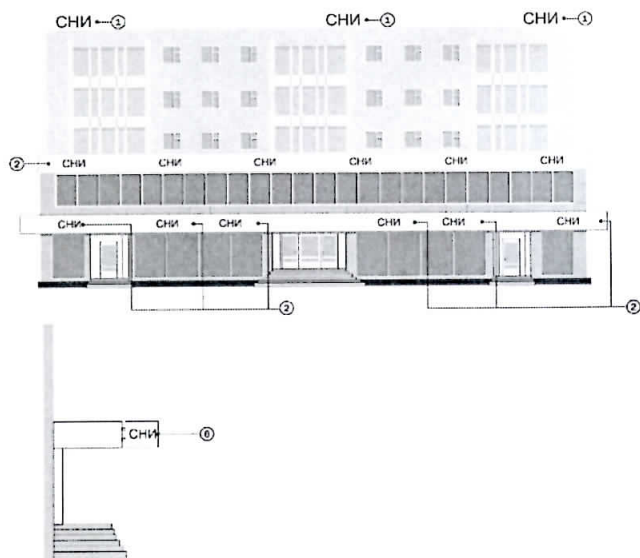
Недопустимое размещение  
рекламно-информационных конструкций



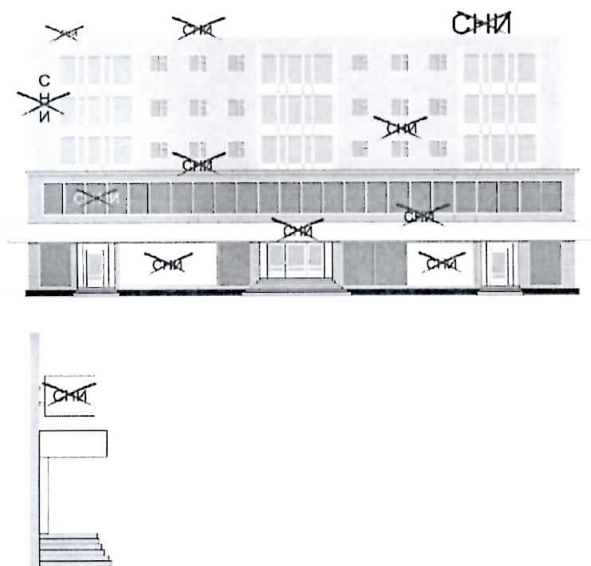
- 1) крышная установка;
- 2) фоновая конструкция;
- 3) консольная конструкция;
- 4) витринная конструкция;
- 5) модульная укрежденческая доска.

Күпфатирлы йортта берничэ оешма өчен гомуми керү урыны булган  
сәүдә-офис биналарының беренче этажларында урнаштырылган янкорма  
бүлмәләр булган күпфатирлы йортлар

Допустимое размещение  
рекламно-информационных конструкций



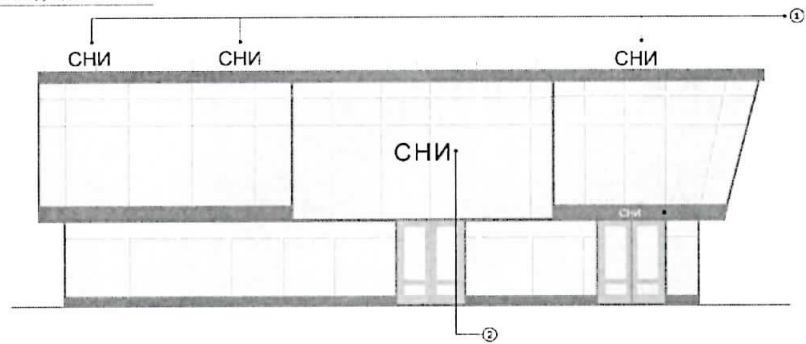
Недопустимое размещение  
рекламно-информационных конструкций



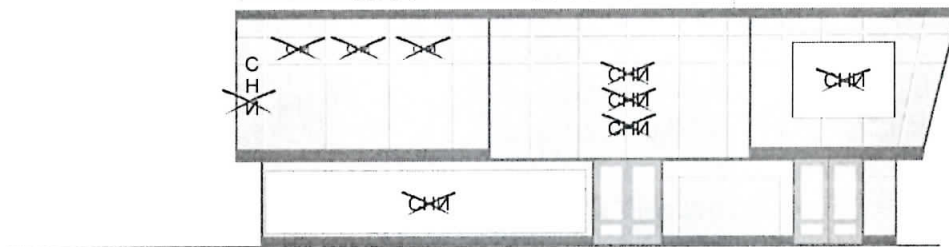
- 1) крышная установка;
- 2) фоновая конструкция;
- 3) консольная конструкция;
- 4) витринная конструкция;
- 5) модульная учрежденческая доска.

Фасадында паяла витражлар ёстенлек алган аерым сәүдә-офис  
бинасы яки күпфатирлы йортка янкорма

Допустимое размещение  
рекламно-информационных конструкций



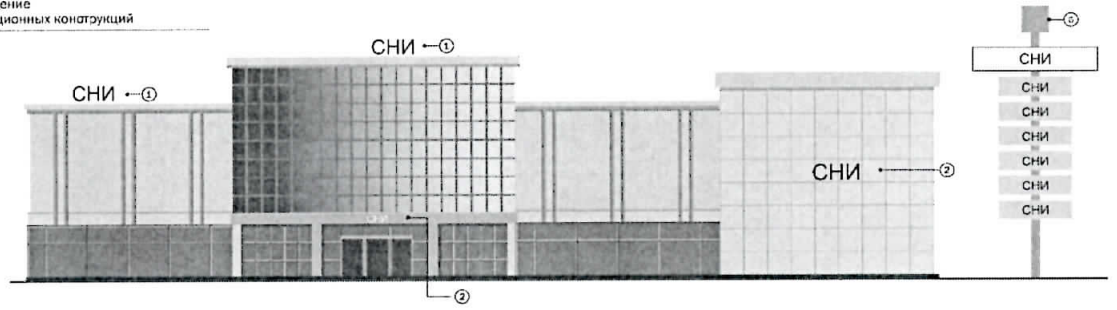
Недопустимое размещение  
рекламно-информационных конструкций



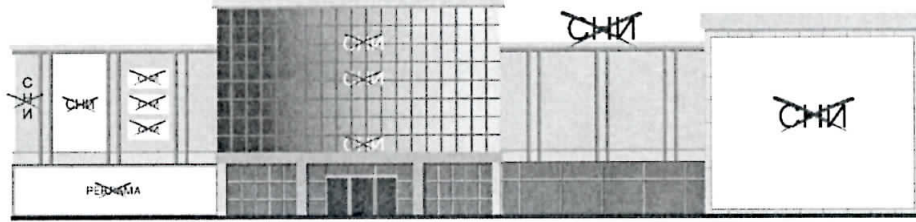
- 1) крышная установка;
- 2) фоновая конструкция;
- 3) консольная конструкция;
- 4) витринная конструкция;
- 5) модульная учрежденческая доска.

Бер яки берничэ гомуми керү урыны булган аерым сәүдә-офис  
 бинасы яки купфатирлы йортка янкорма

Допустимое размещение  
 рекламно-информационных конструкций



Недопустимое размещение  
 рекламно-информационных конструкций

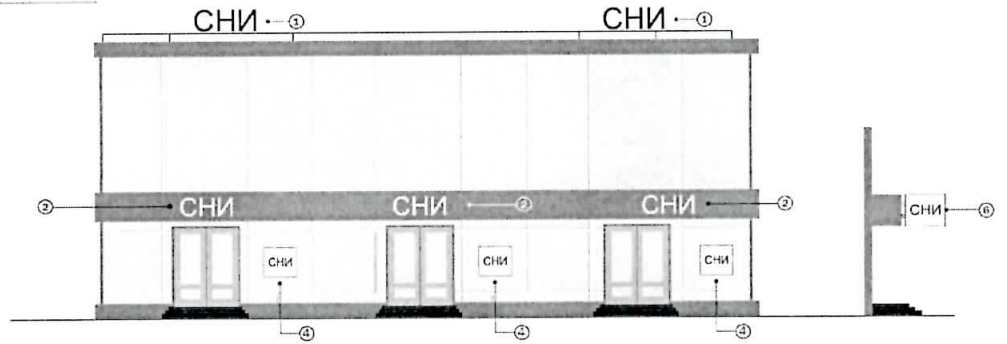


- 1) крышная установка;
- 2) фоновая конструкция;
- 3) консольная конструкция;
- 4) витринная конструкция;
- 5) модульная учрежденческая доска.

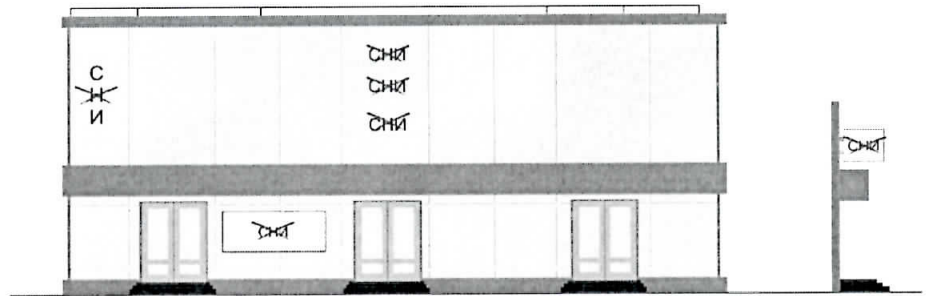


Нэр оешма өчен аерым керу урыны булган аерым сәүдә-офис  
бинысы яки кәүфәтирлы йортка янкорма

Допустимое размещение  
рекламно-информационных конструкций



Недопустимое размещение  
рекламно-информационных конструкций



- 1) крышная установка;
- 2) фоновая конструкция;
- 3) консольная конструкция;
- 4) витринная конструкция;
- 5) модульная учрежденческая доска.

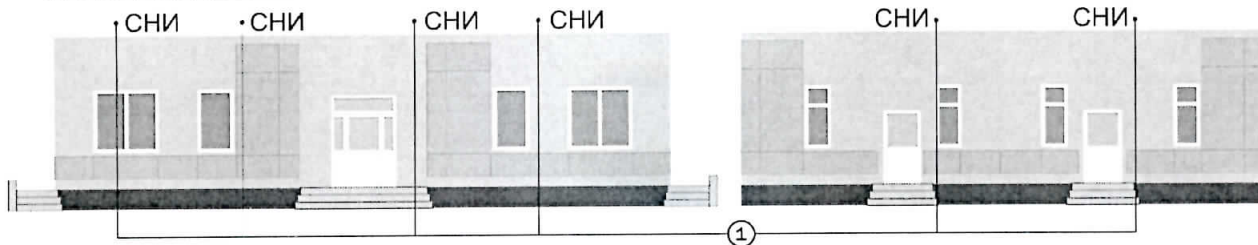
## Аерым сәудә-офис бинасы яки купфатирлы йортка янкорма

- 1) крышная установка;
- 2) фоновая конструкция;
- 3) консольная конструкция;
- 4) витринная конструкция;
- 5) модульная учрежденческая доска.

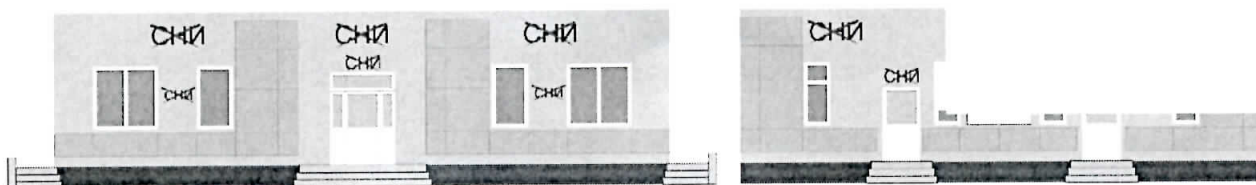
Один или несколько общих входов для нескольких организаций

Один или несколько общих входов для каждой организации

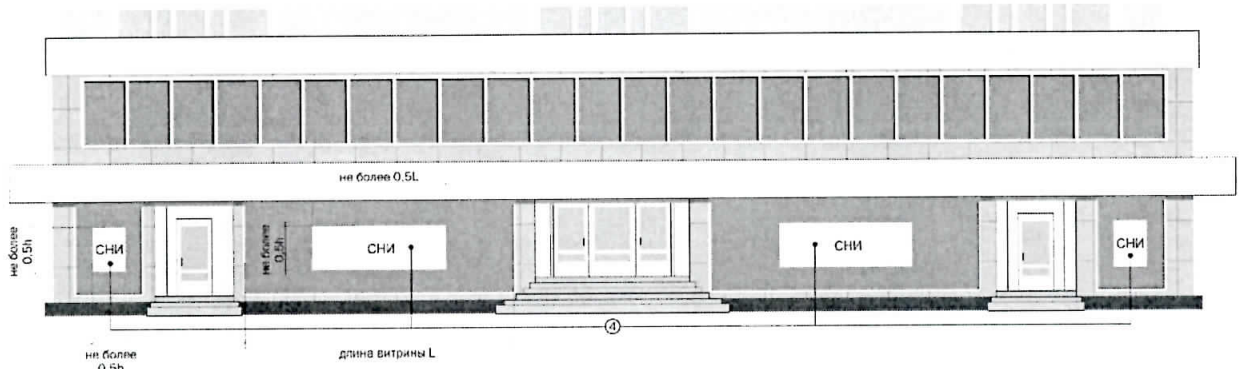
Допустимое размещение  
рекламно-информационных конструкций



Недопустимое размещение  
рекламно-информационных конструкций

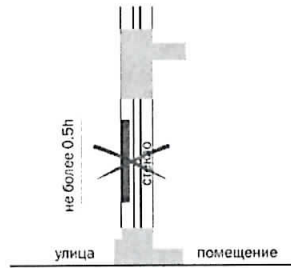
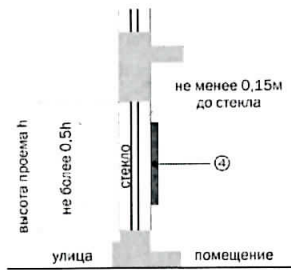


- 1) крышная установка;
  - 2) фоновая конструкция;
  - 3) консольная конструкция;
  - 4) витринная конструкция;
  - 5) модульная учрежденческая доска.
- Допустимое размещение СНИ



Допустимое размещение СНИ

Недопустимое размещение СНИ

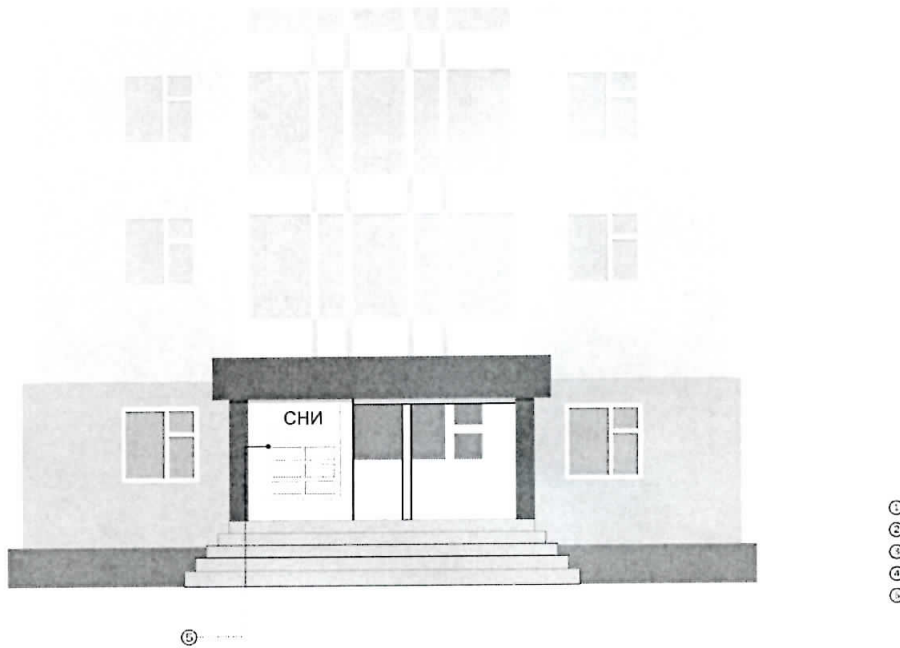


- ① Крышная установка
- ② Настенная конструкция
- ③ Консольная конструкция
- ④ Витринная конструкция
- ⑤ Модульная учрежденческая доска
- ⑥ Стела
- ⑦ Флаговая композиция

- 1) крышная установка;
- 2) фоновая конструкция;
- 3) консольная конструкция;
- 4) витринная конструкция;
- 5) модульная учрежденческая доска.



Допустимое размещение СНИ



- 1) крышная установка;
- 2) фоновая конструкция;
- 3) консольная конструкция;
- 4) витринная конструкция;
- 5) модульная учрежденческая доска.

Башкарма комитет Аппараты  
Житэкчесе урынбасары,  
эш кәгазьләрен алып бару идарәсе башлығы



Н.И. Галиева