



ПОСТАНОВЛЕНИЕ

2021 ел, 12 июль

г.Казань

КАРАР

№ 565

Татарстан Республикасы дәүләт
ихтияжлары өчен жир кишәр-
лекләрен алу турында

Россия Федерациясе Жир кодексының VII бүлегенң 49 статьясы, VII¹ бүлеге, Россия Федерациясе Граждан кодексының 279 һәм 281 статьялары, Татарстан Республикасы Жир кодексының 3 статьясы, Татарстан Республикасы Министрлар Кабинетының «Татарстан Республикасының территориаль планлаштыру схемасын раслау турында» 2011 ел, 21 февраль, 134 нче карары белән расланган Татарстан Республикасының территориаль планлаштыру схемасы нигезендә Татарстан Республикасы Министрлар Кабинеты КАРАР БИРӘ:

1. Татарстан Республикасы Жир һәм мөлкәт мөнәсәбәтләре министрлыгының, 2018 елның 19 октябрендәге ТАТ ТТШ 01995 ТР номерлы лицензия нигезендә эшли торган «Керамика» җаваплылыгы чикләнгән җәмгыятенң жирле әһәмияттәге жир асты байлыктарынан файдалануга бәйле эшләрне «Керамика» җаваплылыгы чикләнгән җәмгыятә акчасы исәбеннән үткөрү максатларында дәүләт ихтияжлары өчен дәүләт милкендә булган, «Нива» җаваплылыгы чикләнгән җәмгыятенә (алга таба – жир кишәрлекләрен арендага алучы) арендага бирелгән һәм Татарстан Республикасы, Тәтеш муниципаль районы, Урюм авыл җирлеге адресы буенча урнашкан 16:38:330402:197 кадастр санлы авыл хужалыгы билгеләнешендәге жирләр категориясендәге жир кишәрлегеннән барлыкка килә торган 210 631 кв.метр, 181 645 кв.метр һәм 102 355 кв.метр мәйданлы жир кишәрлекләрен һәм Татарстан Республикасы, Тәтеш муниципаль районы, Урюм авыл җирлеге адресы буенча урнашкан 16:38:330402:197 кадастр санлы авыл хужалыгы билгеләнешендәге жирләр категориясендәге жир кишәрлегеннән барлыкка килә торган 135 572 кв.метр мәйданлы жир кишәрлеген (алга таба – алына торган жир кишәрлекләре) алу турындагы тәкъдимен кабул итәргә.

2. Бу карарның 1 пунктында күрсәтелгән алына торган жир кишәрлекләренен урнашу схемаларын (карарга теркәлеләр) расларга.

3. Татарстан Республикасы Жир һәм мөлкәт мөнәсәбәтләре министрлыгына түбәндәгеләрне законнар белән билгеләнгән тәртиптә тәэмин итәргә:

10 көн эчендә:

бу карарны «Интернет» мәгълүмат-телекоммуникация челтәрендәге рәсми сайтында урнаштыруны;

бу карарны Татарстан Республикасы Тәтеш муниципаль районындагы Урюм авыл жирлегенә муниципаль хокукый актларын рәсми бастырып чыгару (халыкка белдерү) өчен билгеләнгән тәртиптә бастырып чыгаруны;

әлеге карарның күчермәләрен «Керамика» җаваплылыгы чикләнгән җәмгыятенә, жир кишәрлекләрен арендага алучыларга, Дәүләт теркәве, кадастр һәм картография федераль хезмәтенә Татарстан Республикасы буенча идарәсенә жиберүне;

«Керамика» җаваплылыгы чикләнгән җәмгыяте белән берлектә, бу карарның 1 пунктындагы формалашкан һәм алына торган жир кишәрлекләре арендасы шартнамәләрен туктату турында килешүләр (алга таба – аренданы туктату турында килешү) эзерләүне;

аренданы туктату турында килешүләр төзүне.

4. «Керамика» җаваплылыгы чикләнгән җәмгыятенә түбәндәгеләрне тәмин итүне тәкъдим итәргә:

16:38:330402:197, 16:38:330401:389 кадастр санлы жир кишәрлекләренә һәм әлеге карар белән расланган урнашу схемалары нигезендә алына торган жир кишәрлекләренә карата кадастр эшләрен үткәрүне;

аренда хокукын туктаткан өчен каплау күләмен һәм аларны алуга белән бәйле салына торган зыяннар күләмен билгеләүне;

Татарстан Республикасы Жир һәм мөлкәт мөнәсәбәтләре министрлыгы белән бергәләп, аренданы туктату турында килешүләр эзерләү буенча чаралар үткәрүне һәм имза кую өчен аларны жир кишәрлекләрен арендага алучыларга жиберүне;

аренданы туктату турында килешүләр төзүне;

алына торган жир кишәрлекләре арендасы хокукы туктатылган өчен жир кишәрлекләрен арендага алучыларга акча түлүне;

жир кишәрлекләрен арендага алучылар закон белән билгеләнгән вакыт эчендә аренданы туктату турында имзаланган килешүләрне тапшырмаган очракта, судка тиешле дөгъвалар бирүне.

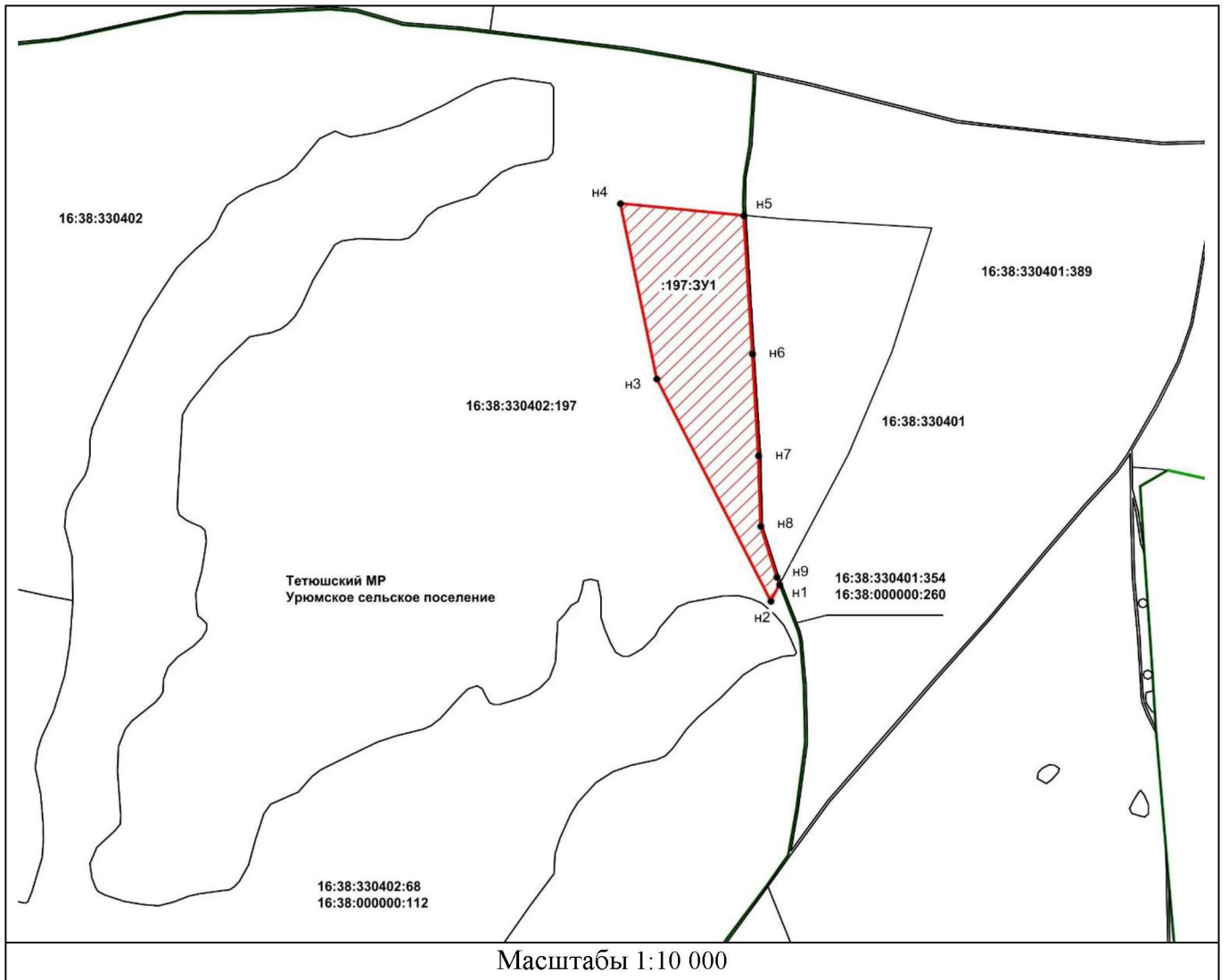
5. Бу карарның үтәлешен тикшерүдә тотуны Татарстан Республикасы Мәгариф һәм фән министрлыгына йөкләргә.

Татарстан Республикасы
Премьер-министры

А.В.Песошин

16:38:330402:197 кадастр санлы жир кишәрлегеннән барлыкка килә торган
1102 355 кв.метр мәйданлы жир кишәрлегенең урнашу
схемасы

Жир кишәрлегенең шартлы номеры – :197:ЗУ1.		
Жир участогының мәйданы – 102 355 кв.метр.		
Координаталар системасы – МСК-16.		
Чикләрнең характерлы нокталарын билгеләү	Координатлар, метр	
	X	Y
н1	369397.37	1286299.44
н2	369365.34	1286282.95
н3	369787.24	1286073.64
н4	370120.51	1286006.76
н5	370097.56	1286233.62
н6	369834.87	1286249.16
н7	369641.87	1286260.66
н8	369507.62	1286264.41
н9	369411.37	1286294.16
н1	369397.37	1286299.44

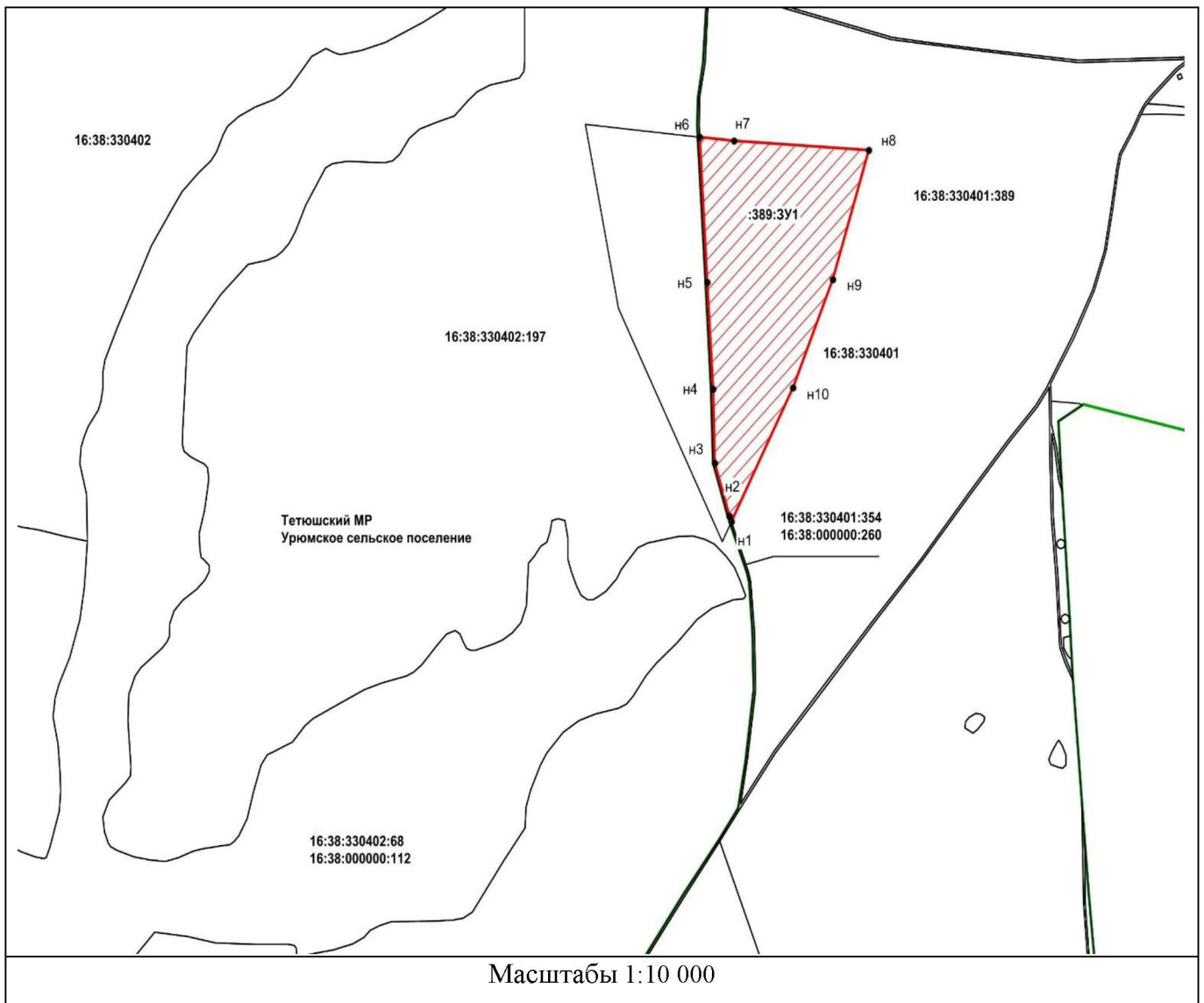


Шартлы билгеләр:

- 16:38:330402:197 – чыганак жир кишәрлегенен кадастр саны;
 :197:3У1 – барлыкка килә торган жир кишәрлеге билгесе;
 ————— – барлыкка килә торган жир кишәрлеге чикләре билгесе;
 ————— – кадастр участогы чикләре билгесе;
 ————— – кадастр кварталы чикләре билгесе;
 Тәтеш МР – муниципаль район исеме;
 16:38:330402 – кадастр кварталы билгесе;
 н1 – урнашу урынын билгеләү өчен мәгълүматлары җитәрлек булган чикнең характерлы ноктасы билгесе.

16:38:330401:389 кадастр санлы жир кишәрлегеннән барлыкка килә торган
135 572 кв.метр мәйданлы жир кишәрлегенә урнашу
схемасы

Жир кишәрлегенә шартлы номеры – :389:3У1.		
Жир кишәрлегенә мәйданы – 135 572 кв.метр.		
Координаталар системасы – МСК-16.		
Чикләренә характерлы нокталарын билгеләү	Координатлар, метр	
	X	Y
н1	369402.10	1286301.88
н2	369412.62	1286297.91
н3	369508.37	1286268.16
н4	369642.12	1286264.41
н5	369835.12	1286252.91
н6	370097.13	1286237.88
н7	370090.11	1286307.26
н8	370073.11	1286579.96
н9	369839.47	1286506.58
н10	369644.61	1286426.71
н1	369402.10	1286301.88



Шартлы билгеләр:

16:38:330401:389 – чыганак жир кишәрлегенә кадастр саны;

:389:ЗУ1 – барлыкка килә торган жир кишәрлеге билгесе;

— — барлыкка килә торган жир кишәрлеге чикләре билгесе;

— — кадастр участкаы чикләре билгесе;

— — кадастр кварталы чикләре билгесе;

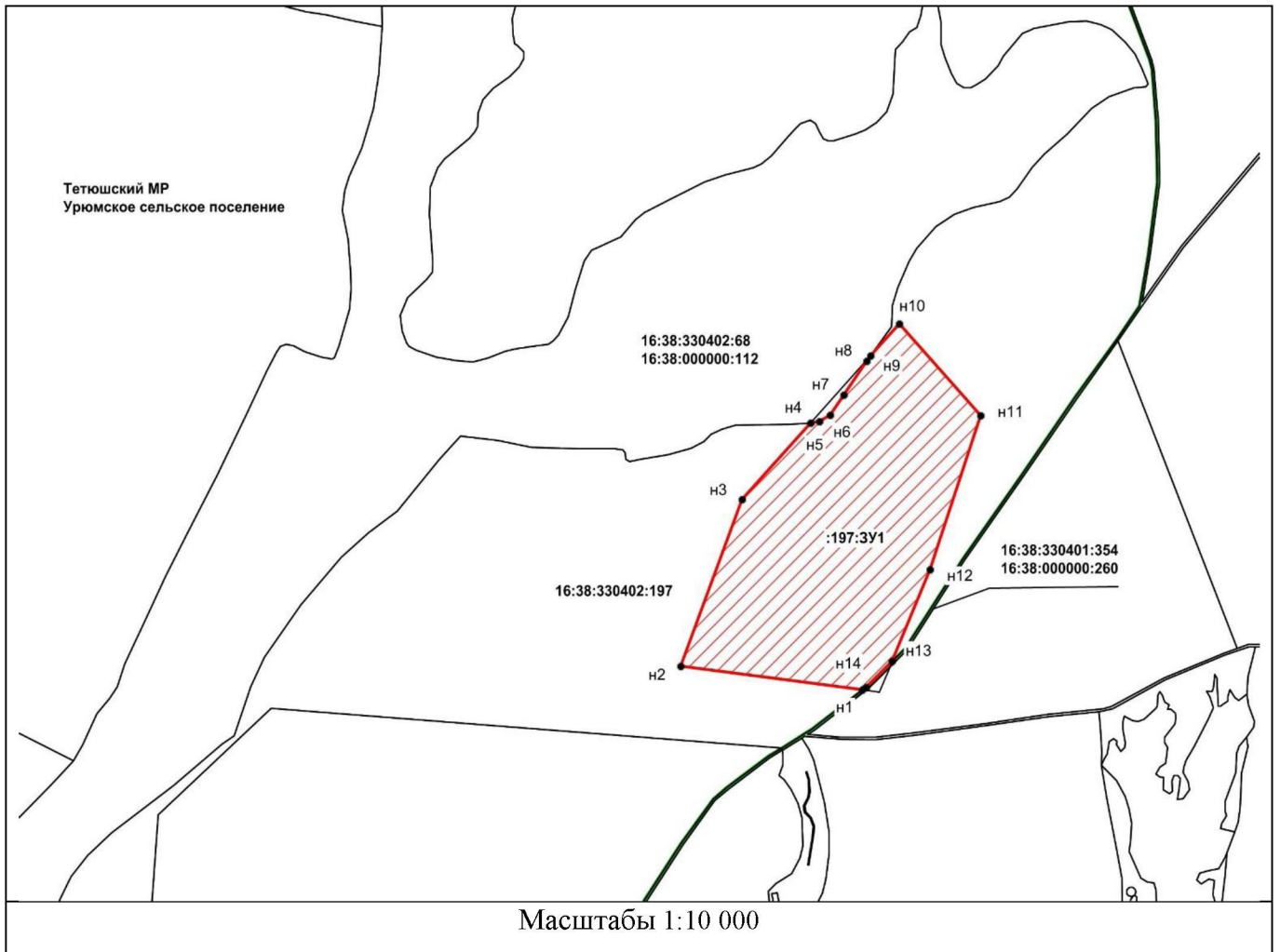
Тәтеш МР – муниципаль район исеме;

16:38:330401 – кадастр кварталы билгесе;

н1 – урнашу урынын билгеләү өчен мәгълүматлары житәрлек булган чикнең характерлы ноктасы билгесе.

16:38:330402:197 кадастр санлы жир кишәрлегеннән барлыкка килә торган
1181 645 кв.метр мәйданлы жир кишәрлегенең урнашу
схемасы

Жир кишәрлегенең шартлы номеры – :197:3У1.		
Жир участогының мәйданы - 181 645 кв.метр.		
Координаталар системасы – МСК-16.		
Чикләренең характерлы нокталарын билгеләү	Координатлар, метр	
	Х	У
н1	368221.50	1285834.16
н2	368262.83	1285518.23
н3	368550.25	1285624.90
н4	368682.16	1285743.69
н5	368685.12	1285759.66
н6	368696.37	1285778.16
н7	368730.87	1285801.66
н8	368789.12	1285841.66
н9	368798.18	1285848.16
н10	368853.34	1285897.83
н11	368694.83	1286039.28
н12	368429.17	1285951.82
н13	368270.94	1285885.82
н14	368226.12	1285840.16
н1	368221.50	1285834.16



Шартлы билгеләр:

16:38:330402:197 – чыганак жир кишәрлегенң кадастр саны;

:197:ЗУ1 – барлыкка килә торган жир кишәрлеге билгесе;



– барлыкка килә торган жир кишәрлеге чикләре билгесе;



– кадастр участогы чикләре билгесе;



– кадастр кварталы чикләре билгесе;

Тәтеш МР

– муниципаль район исеме;

16:38:330402

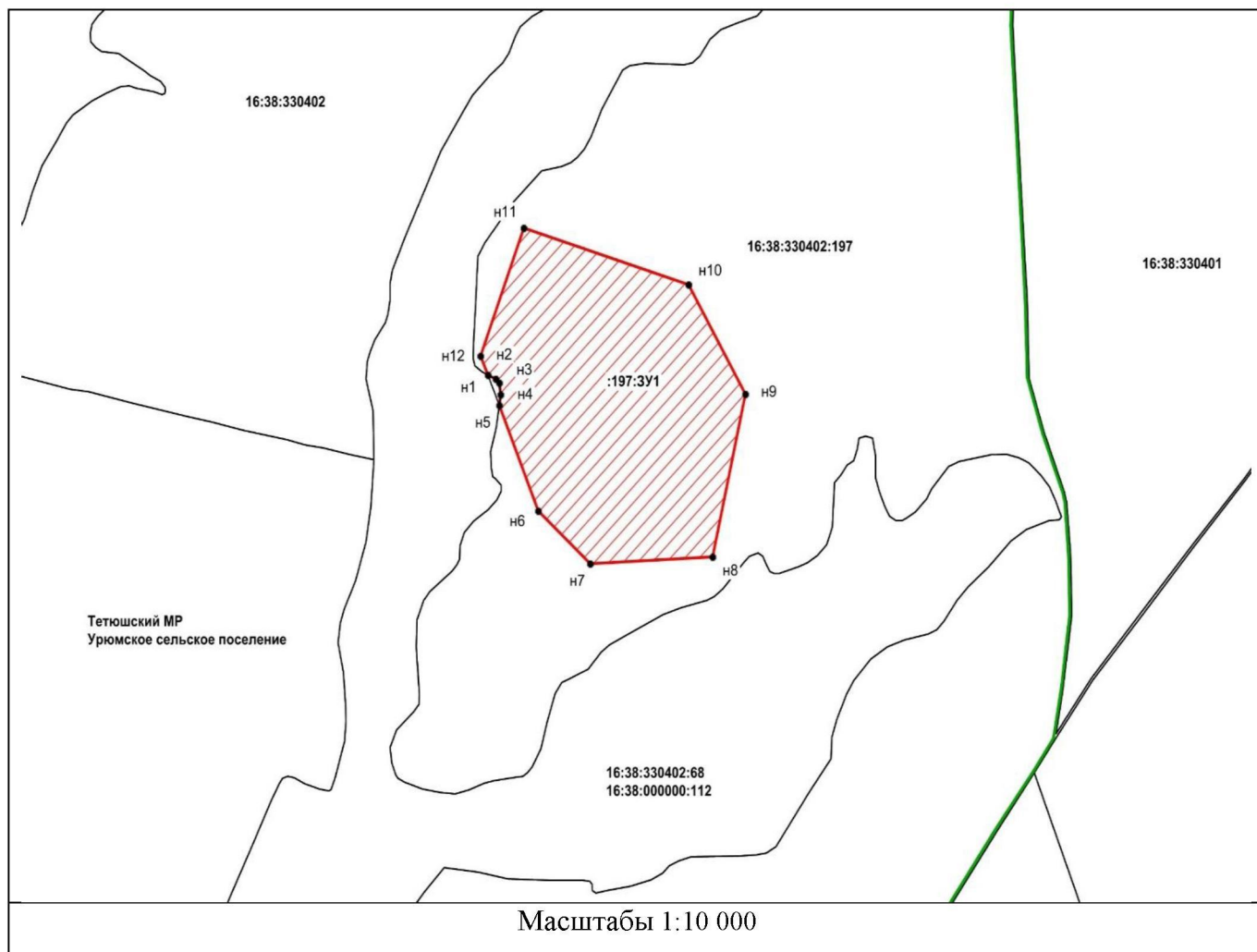
– кадастр кварталы билгесе;

n1

– урнашу урынын билгеләү өчен мәгълүматлары житәрлек булган чикнең характерлы ноктасы билгесе.

16:38:330402:197 кадастр санлы жир кишәрлегеннән барлыкка килә торган
210 631 кв.метр мәйданлы жир кишәрлегенә урнашу
схемасы

Жир кишәрлегенә шартлы номеры – :197:ЗУ1.		
Жир кишәрлегенә мәйданы – 210 631 кв.метр.		
Координаталар системасы – МСК-16.		
Чикләренә характерлы нокталарын билгеләү	Координатлар, метр	
	Х	У
н1	369513.10	1285219.69
н2	369505.86	1285235.15
н3	369499.11	1285242.15
н4	369479.36	1285244.65
н5	369460.13	1285241.67
н6	369277.48	1285317.48
н7	369185.88	1285417.92
н8	369198.11	1285654.85
н9	369479.89	1285718.27
н10	369669.77	1285608.59
н11	369767.85	1285289.01
н12	369546.26	1285205.92
н1	369513.10	1285219.69



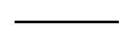
Шартлы билгеләр:

16:38:330402:197 – чыганак жир кишәрлегенң кадастр саны;

:197:ЗУ1 – барлыкка килә торган жир кишәрлеге билгесе;



– барлыкка килә торган жир кишәрлеге чикләре билгесе;



– кадастр участогы чикләре билгесе;



– кадастр кварталы чикләре билгесе;

Тәтеш МР – муниципаль район исеме;

16:38:330402 – кадастр кварталы билгесе;

н1 – урнашу урынын билгеләү өчен мәгълүматлары житәрлек булган чикнең характерлы ноктасы билгесе.