



РЕШЕНИЕ
24.03.2021

г.Зеленодольск

КАРАР
№ 35

Зеленодольск шәһәре Советының 2018 елның 14 декабрендә кабул ителгән 219 номерлы карары белән расланган «Татарстан Республикасы Зеленодольск шәһәре» муниципаль берәмлеге территориясен төзекләндерү кагыйдәләренә үзгәрешләр кертү турында

2003 елның 6 октябрдәге «Россия Федерациясендә жирле үзидарә оештыруның гомуми принциплары турында» 131-ФЗ номерлы Федераль законга, 2004 елның 28 июлдәге «Татарстан Республикасында жирле үзидарә турында» 45-ТРЗ номерлы Татарстан Республикасы Законына, Татарстан Республикасы Зеленодольск муниципаль районының «Зеленодольск шәһәре» муниципаль берәмлеге Уставына таянып, Зеленодольск шәһәре Советы карар итте:

1. Зеленодольск шәһәре Советының 2018 елның 14 декабрдәге 219 номерлы карары белән расланган «Татарстан Республикасы Зеленодольск шәһәре» муниципаль берәмлеге территориясен төзекләндерү кагыйдәләренә (алга таба - Кагыйдәләргә) түбәндәге үзгәрешләр һәм өстәмәләр кертергә:

1.1. Кагыйдәләрнең 1.4 пунктының илленче абзацын түбәндәге редакциядә баян итәргә:

«Гомуми файдаланудагы яшелләндерелгән территория - скверлар, парклар, бакчалар, бульварлар, газоннар, чәчәкләкләр, табигый чыгышлы үсемлекләр, шулай ук гомуми файдаланудагы территориядә тулысынча яки өлешчә бозылган үлән капламы булган жир кишәрлекләре».

1.2. Кагыйдәләрнең 1.4 пункттындагы илле беренче абзацын түбәндәге редакциядә баян итәргә:

«Чикләнгән кулланыштагы яшелләндерелгән территорияләр – предприятиеләр, оешмалар, учреждениеләр, торак кварталларның яшелләндерелгән территорияләре».

1.3. Кагыйдәләрнең 1.4 пункттындагы илле бишенче абзацын түбәндәге редакциядә баян итәргә: Кагыйдәне түбәндәге редакциядә баян итәргә:

«Газон – үсентелэр, парк корылмалары өчен фон һәм ландшафт композициясенен мөстәкыйль элементы булган, махсус сайланган орлыклар чәчү юлы белән булдырылган үлән катламы, шулай ук табигый үскән үләннәр;»

1.4. Кагыйдэләрнең 1.4 пункттындагы илле алтынчы абзацын түбәндәге редакциядә баян итәргә:

«Каты коммуналь калдыклар (алга таба - ККК) - физик затлар куллану процессында торак биналарда барлыкка килә торган калдыклар, шулай ук физик затлар тарафыннан шәхси һәм көнкүреш ихтыяжларын канәгатьләндерү максатларында торак биналарда куллану үзенчәлекләрен югалткан товарлар. Шулай ук юридик затлар, шәхси эшкуарлар эшчәнлеге процессында барлыкка килә торган һәм составы буенча физик затлар куллану процессында торак биналарында барлыкка килә торган калдыкларга охшаш калдыклар да каты коммуналь калдыкларга кертелә».

1.5. Кагыйдэләрнең 1.4 пункттындагы илле жиденче абзацын түбәндәге редакциядә баян итәргә:

«Зур габаритлы чүп-чар» – кирәкле үзенчәлекләрен югалткан, куллану һәм хужалык эшчәнлеге калдыклары (мебель, көнкүреш техникасы), аларны бункерга туплыйлар.

1.6. Кагыйдэләрнең 1.4 пункттындагы илле сигезенче абзацын түбәндәге редакциядә баян итәргә:

«ККК чыгару графигы» - ККК урыны (адреслары), күләме һәм чыгару вакыты күрсәтелгән, ККК чыгару турындагы килешүнең состав өлеше.

1.7. Кагыйдэләрнең 1.4 пункттындагы алтмышынчы абзацын түбәндәге редакциядә баян итәргә: «Контейнер майданчыгы» - әйләнә-тирә мохитне саклау өлкәсендә Россия Федерациясе законнары һәм Россия Федерациясе законнары таләпләре нигезендә халыкның санитар-эпидемиологик иминлеген тәмин итү өлкәсендә төзелгән һәм контейнерлар һәм бункерлар урнаштыру өчен билгеләнгән каты коммуналь калдыкларны туплау урыны (майданчыгы).

1.8. Кагыйдэләрнең 1.4 пункттының алтмыш беренче абзацын түбәндәге редакциядә баян итәргә:

«Контейнер» - зур габаритлы калдыклардан тыш, каты коммуналь калдыкларны жыю өчен билгеләнгән чүп-чар савыты. Контейнерлар пластик яки металлдан эшләнгән, атмосфера явым-төшемнәре яумасын өчен контейнерның капкачы булырга тиеш.

1.9. Кагыйдэләрнең 1.4 пункттының алтмыш алтынчы абзацын түбәндәге редакциядә баян итәргә:

«Каты коммуналь калдыкларны чыгару» - каты коммуналь калдыкларны урыннардан (майданчыклардан) аларны туплау урыннарыннан алып каты коммуналь калдыкларны эшкәртү, утильләштерү, зарарсызландыру, күмү өчен файдаланыла торган объектларга кадәр илтеп житкерү»;

1.10. Алтмыш сигезенче абзацын төшереп калдырырга;

1.11. Кагыйдэлэрнең 1.4 пунктындагы житмеш өченче абзацын түбәндәге редакциядә бәян итәргә:

«Йорт биләмәсе-ишегалды корылмалары булган шәхси торак йорт һәм әлеге йорт урнашкан жир кишәрлеге»;

1.12. Кагыйдэлэрнең 1.4 пунктындагы житмеш алтынчы абзацын түбәндәге редакциядә бәян итәргә:

«Якын-тирә территория- якын-тирә территорияләрнең чикләре Россия Федерациясе субъекты законы, муниципаль берәмлек территориясен төзекләндерү кагыйдэләре белән гамәлгә кертелгән тәртип нигезендә билгеләнә һәм шундый жир кишәрлеге төзелгән очракта, бинага, төзелешкә, корылмага, жир кишәрлегенә тоташа торган гомуми файдаланудагы территория;»;

1.13. Кагыйдэлэрнең 1.4 пунктындагы йөз егерме тугызынчы абзацын төшереп калдырырга;

1.14. Кагыйдэлэрнең 1.4 пунктындагы йөз утыз өченче абзацын түбәндәге редакциядә бәян итәргә:

«Капиталь төзелеш объектларын капитал ремонтлау (линияле объектлардан тыш) - тотып торучы төзелеш конструкцияләреннән тыш, капитал төзелеш объектларының яки мондый конструкцияләрнең элементлары буенча төзелеш конструкцияләрен алыштыру һәм (яки) торгызу, капитал төзелеш объектларын яки аларның элементларын инженер-техник яктан тәмин итү системаларын һәм инженер-техник яктан тәмин итү челтәрләрен алмаштыру һәм (яки) торгызу, шулай ук тотып торучы төзелеш конструкцияләренең аерым элементларын мондый конструкцияләрнең шундый ук яки башка яхшыртучы күрсәткечле элементларга алыштыру һәм (яки) күрсәтелгән элементларны торгызу»;

1.15. Кагыйдэлэрнең 1.4 пунктын түбәндәге эчтәлекле абзацлар белән тулыландырырга:

«Фасад-бинаның тышкы ягы (төп, ян, ишегалды). Бинаның төп фасады шәһәр территорияләреннән, кагыйдә буларак, магистраль һәм/яки башка урамнар ягыннан кабул итүгә юнәлдерелгән.»

«Мәгълүмат тапшыруның динамик ысулы - мәгълүматны электрон чыганақлардан файдаланып тапшыру ысулы һәм мәгълүматны алмаштыруны күздә тоткан табло;

Барлыкка килгән төзелешнең тышкы архитектур кыяфәтен бозу-урнаштыруга рөхсәт ителә торган һәм рөхсәт ителми торган тышкы мәгълүмат урнаштыру чараларының тибына һәм төренә карата таләпләрне, шул исәптән, Зеленодольск шәһәре төзелешенең тышкы архитектура күренешен саклау кирәклеген исәпкә алып, әлеге Кагыйдэләрдә билгеләнгән тышкы күренешкә яисә мондый конструкцияләргә урнаштыру урынына таләпләрне үтәмәү;

Тышкы мәгълүмат чараларын (паспорт) урнаштыру проекты-Зеленодольск муниципаль районы Башкарма комитетының муниципаль хокукый акты белән расланган, төзекләндерү элементларының тышкы кыяфәтен һәм төгәл урнашу урынын, ә атап әйткәндә тышкы мәгълүмат чараларын

билгели торган һәм аны идентификацияләү өчен кирәкле башка белешмәләргә үз эченә алган билгеләнгән рәвештәге документ;

Яктылык тартмасы - тышкы мәгълүмат чараларын эзерләү ысулы, корылма эчке яктырткычлы бердәм күләмнән яисә берничә күләмле элементтан гыйбарәт;

Фон конструкцияләре - хәрәфләр, билгеләр һәм декоратив элементлар фон өслегендә урнашкан тышкы мәгълүмат чараларын эзерләү ысулы.»;

1.16. 2.9.1 пункт. Кагыйдәне түбәндәге редакциядә баян итәргә:

«2.9.1. Муниципаль берәмлек территориясендә реклама конструкцияләрен урнаштыру, эксплуатацияләү, карап тоту һәм сүтү реклама турындагы Россия Федерациясенең законнары, Зеленодольск муниципаль районы территориясендә реклама конструкцияләрен урнаштыру тәртибе турындагы нигезләмә һәм әлеге Кагыйдәләр нигезендә башкарыла. Нигезләмә белән реклама конструкцияләренә карата бердәм таләпләр билгеләнә. Нигезләмә таләпләрен бозып, каралган реклама чараларын урнаштыру, эксплуатацияләү, карап тоту рөхсәт ителми.

Тышкы мәгълүмат чаралары, учреждениеләр такталарыннан һәм режим таблицаларыннан тыш, Зеленодольск муниципаль районы Башкарма комитеты белән килешкән паспорт нигезендә һәм аңа яраштырып урнаштырыла һәм эксплуатацияләнә.»;

1.17. Кагыйдәләрнең 2.9.2 пункты түбәндәге эчтәлекле абзац өстәргә:

«Реклама конструкцияләре һәм аларны биналарда, төзелмәләрдә, корылмаларда, жир кишәрлекләрендә урнаштырганда тышкы мәгълүмат чаралары биналарның, корылмаларның архитектурасына туры килергә һәм шәһәрнең, мәйданнарның, биналарның, корылмаларның бердәм архитектур-сәнгати йөзен бозмаска тиеш.»;

1.18. Кагыйдәне түбәндәге эчтәлекле 2.9.15-2.9.19 пунктлары белән тулыландырырга:

«2.9.15. Тышкы мәгълүматны урнаштыру чаралары түбәндәге төрләрдә булырга мөмкин:

- дивар конструкциясе;
- декоратив панно;
- консоль конструкциясе;
- түбә конструкциясе;
- витрина конструкциясе;
- учреждение тактасы;
- режим таблицасы
- модульле конструкция;
- күләмле-иркен композиция;
- щитлы конструкция;
- флаг композициясе;
- махсулаштырылган конструкция.

2.9.16. Тышкы мәгълүматны урнаштыру чараларына гомуми таләпләр.

2.9.16.1. Тышкы мәгълүматны урнаштыру чараларын проектлау, эзерләү һәм урнаштыру Россия Федерациясе халыкларының мәдәни мирас

объектлары (тарих һәм мәдәният һәйкәлләре), аларны саклау һәм куллану турында Россия Федерациясе законнары таләпләре һәм нормалары таләпләренә туры китереп башкарылырга тиеш.

2.9.16.2. Тышкы мәгълүмат чаралары типлаштырылган һәм индивидуаль башкаруда урнаштырылырга мөмкин.

2.9.16.3. Мәгълүмати конструкция хужасы куркынычсызлык кагыйдәләрен бозган, шулай ук реклама корылмаларын монтажлау һәм аннан файдалану шартларын бозганда ватылган һәм авария хәле килеп чыккан өчен җавап тота.

2.9.17. Тышкы мәгълүмат чараларын урнаштыру рөхсәт ителми:

2.9.17.1. күпфатирлы торак йортларның фасадларында:

1) беренче һәм икенче катлар арасында урнашкан, турыдан-туры биләп торган торак булмаган бина өстендә урнашкан конструкцияләрдән тыш;

2) торак йорт габаритларында урнашкан торак булмаган биналарның, аның чикләреннән 1,5 метрга һәм мәгълүмати конструкцияне урнаштыручы зат биләгән затларның, беренче һәм икенче катлар арасында урнашкан конструкцияләрдән тыш, турыдан-туры биләп торган торак булмаган бина өстендәге корылмалардан тыш, төзелгән торак булмаган урыннарның чикләре артында;

3) әлеге Кагыйдәләрдә каралган очраклардан тыш, тәрәзә һәм ишек проемнарын, шулай ук витражларны һәм витриналарны, шул исәптән встроено-янкорма биналарында тулы яисә өлешчә каплау рәвешендә;

4) керү төркеменең проект тәкъдире белән каралмаган булса, лоджий, балконнарның киртәләү конструкцияләрендә.

2.9.17.2. Торак булмаган бина фасадларында:

1) биш каттан артык биеклектәге биналарда вертикаль консоль конструкцияләр;

2) әлеге Кагыйдәләрдә каралган очраклардан тыш, икенче кат тәрәзәләренең түбән дәрәжәсеннән югарырак.

2.9.17.3. Керү төркемнәренең фризларында, козырекларында:

1) бер ишек булганда бер конструкциядән артык;

2) яктылык тартмалары, фон конструкцияләре рәвешендә, керү төркеме фризында урнаштырылган, бер керү урыны булган.

2.9.17.4. түбәнең (парапетның, фризның) өске ноктасыннан югарырак төзелешле биналар (тамбурларны да кертеп);

2.9.17.5. телефон номерларын, сайтларны, электрон почта адресларын күрсәтеп;

2.9.17.6. объектның тышкы мәгълүмат чараларын урнаштыру концепциясендә каралмаган, гомуми мәйданы 400,0 кв. метрдан артык булган административ-офис, сәүдә, мәдәни-күнел ачу, спорт объектларында;

2.9.17.7. шәхси яки күпфатирлы торак йортлар территориясендә аерым торучы конструкцияләр рәвешендә;

2.9.17.8. гамәлдәге Кагыйдәләрдә каралган очраклардан тыш, ябучы һәм каплап торучы уемнарны, витринаны, тәрәзәләрне, аркаларны,

архитектура детальләрен һәм декоратив-сәнгати бизәләшне, биналардагы суперграфиканы пыялалауны

2.9.17.9. фасадның архитектура үзенчәлекләрен исәпкә алмыйча. Биналарның фасадларында тышкы мәгълүмат чараларын урнаштыру вариантлары әлеге Кагыйдәләргә 8 нче кушымта белән билгеләнә;

2.9.17.10. эркерларда, колонналарда, пилястрларда, балконнарда;

2.9.17.11. мемориаль такталардан 2,0 м га якын ераклыкта;

2.9.17.12. адреслы атрибутиканы (урам исемнәре һәм йорт номерлары күрсәткечләре) каплаучы;

2.9.17.13. биеклегә 2 каттан югары булган бинаның ян якларында;

2.9.17.14. алышына торган мәгълүмат белән, декоратив панно, модульле конструкцияләр, шулай ук автозаправка станцияләрендә күләмлекиң композицияләр, щитлы, витриналы, банк операцияләре башкаручы оешмалар өчен консоль конструкцияләрдән тыш;

2.9.17.15. мәгълүмат кырының гомуми мәйданынан 10% артык тышкы мәгълүмат чараларын, «Кулланучылар хокукларын яклау турында» Федераль законның 9 статьясы нигезендә, мәжбүри булмаган мәгълүматка (оешманың фирма атамасы (исеме), аның урнашу урыны (адресы) һәм эш режимы турында мәгълүмат), модульле конструкцияләр, шулай ук щитлы һәм витрин конструкцияләре рәвешендә коймаларга яисә бинага элмә такталардан тыш, атап әйткәндә, юнәлешләрне, товарлар һәм хезмәт күрсәтүләр исемлеген, аренда турында мәгълүматны, биналарны сатуны күрсәтүне;

2.9.17.16. текстлы мәгълүматтан башка сурәتلәр генә булган;

2.9.17.17. төсләре буенча фасадның архитектура фонына туры килми торган;

2.9.17.18. яктыртуның ачык ысулын кулланып;

2.9.17.19. 6,0 метрдан артыграк озынлыктагы яктырткыч тартмалары рәвешендәге дивар конструкцияләрдән, шулай ук флаглы композицияләрдән тыш, тукыма материаллар әзерләүдә кулланып;

2.9.17.20. мәгълүмат конструкциясенә бер төрән кулланып, мәгълүматны кабатлый торган, түбәндәгеләрдән тыш;

- Россия Федерациясе дәүләт теле һәм Татарстан Республикасы дәүләт телләре турындагы закон таләпләрен үтәү нигезендә башкарылган мәгълүмат;

- берничә урам киселешендәге яки ике урам арасындагы территориядә урнашкан бина фасадларының һәркайсында урнашкан мәгълүмат;

- автозаправка станцияләре фасадларында урнаштырылган мәгълүмат;

2.9.17.21. кабартылган конструкцияләр, штендерлар рәвешендә;

2.9.18. Бинаның фасады үзгәргәндә тышкы мәгълүмат чаралары түбәндәге очракларда сүтеп алынырга тиеш:

2.9.18.1. фасадның тышкы күренешен үзгәртү белән бәйле бинаның катлары арту;

2.9.18.2. фасадның тышкы күренешен үзгәртү белән бәйле кат биеклеген арттыру яки киметү;

2.9.18.3. суперграфиканы күздә тоткан фасадның төсен үзгәртүне хәл итү;

2.9.18.4. фасадта уемнарның габаритын арттыру;

2.9.18.5. башланган төзелеш майданының төзелгән янкорма объектларының (капиталь, капитал булмаган объектларның) майданын арттыру;

2.9.18.6. фасадның архитектура үзенчәлекләрен үзгәртү, шул исәптән архитектура детальләрен урнаштыру, декоратив-сәнгати бизәлеш, керү төркемнәрендә козыреклар кору

2.9.19. Тышкы мәгълүматны урнаштыру чараларының аерым төрләренә карата таләпләр.

2.9.19.1. Дивар конструкциясе - диварларның тышкы өслегендә, фризалар, козыреклар, биналар фронтонарында, керү яки тәрәзә (витриналар) арасында дивар өстендәге стационар булмаган сәүдә объектларында, диварлар өслегеннән 0,2 м дан да артмаган арада, фон яисә фонсыз конструкция, яктылык тартмасы рәвешендә, ул беркетү элементларыннан, текст мәгълүматы, декоратив элементлар һәм (яисә) билгеләр булган мәгълүмат кырыннан яисә стена өслегенә турыдан-туры төшерелгән сурәتلәрдән тора. торган мәгълүмат конструкциясе.

Дивар конструкцияләрен түбәндәге очрақларда урнаштыру рөхсәт ителми:

- стационар булмаган сәүдә объектында, бина катларының тәрәзә араларындагы дивар биеклегеннән $2/3$ тән артык булганда

- стационар булмаган сәүдә объектында, арка тәрәзәләре булганда, бина катларының тәрәзә араларындагы дивар биеклегеннән $1/2$ дән артык булганда,

- текстлы мәгълүматның биеклегенә фриз биеклегеннән $2/3$ артык (шул исәптән беркетеп төзелгән янкормадан);

- бер катлы биналарда (шул исәптән беркетеп төзелгән янкормадан), керү төркемнәрендә, стационар булмаган сәүдә объектларында, яктырту тартмаларында, фризда урнашкан фон конструкцияләрендә фриз биеклегеннән түбәнрәк яисә аннан да югарырак биеклектә;

- стационар булмаган сәүдә объектының бинаның фронтоны биеклегеннән $1/2$ дән артык булганда,

- козыректа биеклегенә 0,5 метрдан артыграк булганда;

- озынлыгы фасад озынлыгынан 70% ка артыграк булганда;

- биеклегенә 0,5 метр булган беренче кат, ике уем арасында биеклегенә 1,5 м дан артык урнашкан стена арасы озынлыгының 50% ы, почмаклы участокларда озынлыгы 50% тан артык булганда;

- мәгълүматны башка телләрдә әлеге Кагыйдәләрдә билгеләнгән конструкциянең озынлыгынан 50 %тан артыграк булган озынлыкта файдаланганда;

- төрле телләрдәге язуларның тәңгәл булмаган зурлыгын һәм шрифтларын кулланып;

- беренче, цоколь яки подвал катларының тышкы диварлары өслегенә конструкцияләрнең жир өслеге биеклегеннән астагы чигенә кадәр 0,6 метрга түбәнрәк булганга;

- уемнар булганда икенче каттан югары, тулысынча пыялалы, фриз, фронтон булмаганда, ике тәрәзә арасындагы дивар биеклегенә конструкция урнаштыру күздә тотылган тәрәзә уемының ике биеклектән югары булган очрактан тыш;

- икенче каттан югарырак тоташ пыяладан торган бердән артык конструкция урнаштырганда;

- автомобиль сату буенча махсулашкан объектлардан тыш, шәһәр мохитының эстетикасына югары таләпләр булган Зеленодольск шәһәренә гомум шәһәр юллары һәм урамнары буйлап, тарихи территорияләр чикләрендә (элегә урамнарда башланган төзелешләрнең алгы линиясен формалаштыручы) урамга чыгуы, стационар булмаган объектларда, биналарның баш һәм ян як фасадларында фон конструкцияләре һәм яктырткыч тартмалар рәвешендә;

- элегә Кагыйдәләрдә каралган очрактан тыш, бер-берсе өстендәге фон конструкцияләре һәм яктырткыч тартмалар рәвешендә;

- өслеге бина диварына, стационар булмаган сәүдә объектына, керү группасына, козырекларга параллель урнашмаган фризда фон конструкцияләре һәм яктырткыч тартмалар рәвешендә;

- биналарда, стационар булмаган сәүдә объектларында, фон конструкцияләрендә фриз төсеннән аерылып торган фон төсен кулланып ;

- беренче яки беренче каттан түбәнрәк уемнар арасында урнаштырганда фон конструкцияләре һәм яктылык тартмалары рәвешендә;

- алыштырылып торган мәгълүмат белән;

- башка төр дивар конструкцияләрен файдалануны күздә тотучы бина фасадларында дивар өслегенә турыдан-туры төшерелгән сурәتلәр белән.

- мәгълүмат тапшыруның динамик ысулын кулланып;

- бердәм мәгълүмати эчтәлекле (бер эшчәнлек турында гомуми мәгълүмат) дивар конструкциясе белән берләштерелгән түбә конструкциясеннән тыш, гамәлдә булу срогы чыкмаган, рөхсәт (килешенү) нигезендә билгеләнгән, элегә бинада урнаштырылу күздә тотылган урын өстендә урнаштырылган, түбә конструкциясе булганда югары кат фризында, фронтонда;

- 0,5 м дан артыграк биеклектәге мәдәни мирас объектларында;

- бина диварыннан түбә яссылыгын аерып торучы кәрниз биеклегеннән югары, сәүдә объектының кәрниз биеклегеннән авыш түбәнең иң югары елешенә кадәр кимендә 3,0 метр булганда;

- стационар булмаган сәүдә объектының бина диварыннан түбә яссылыгын аерып торучы бер конструкция күләмендә кәрниздан югарырак ,

- вертикаль тәртиптә;

- биш каттан түбәнрәк бинада урнашканда;

яктырткыч тартмалар һәм фон конструкцияләре рәвешендә;

- бина өстендә бердән артык;

- 3 метрдан ким кинлектәге стена араларында;
- биеклегә 3 метрдан кимрәк биеклектә;
- ике һәм аннан артык баганада;
- түбә конструкциясе булганда;
- бинаның, корылманың гомуми атамасын чагылдырмаган;
- бер катлы биналардан тыш, бинаның, корылманың гомуми атамасын чагылдырмаган, 400,0 кв.метрдан кимрәк гомуми мәйданлы, шул исәптән, капитал булмаган, бинаның һәм корылманың фасады (фриз, фронтон) ахырында бердән артыграк;

- биеклегә 0,3 метрдан артыграк булган цоколь һәм подвал катның тышкы диварлары чикләрендә.

2.9.19.2. Декоратив панно - гомуми мәйданы 1500 кв.метрдан артык булган, аерым торучы сәүдә-офис, мәдәни-күңел ачу, житештерү, склад һәм спорт билгеләнешендәге объектларның фасадларында гына урнаштырыла торган мәгълүмати конструкция.

Элеге конструкциянең мәгълүмати кыры каты яки тукумадан эшләнәргә тиеш, мәгълүмати кырның һәм каркасның тоташкан урыннары яшерелгән һәм читләре декоратив бизәлгән булырга тиеш (шул исәптән багет, сәнгать декоры элементларына).

Декоратив панноларны урнаштыру рөхсәт ителми:

- беренче кат биеклегеннән түбәнрәк;
- уздырыла торган чаралар турында мәгълүмат урнаштыру өчен билгеләнгән аерым торучы мәдәни-күңел ачу, спорт объектлары фасадларында урнаштырыла торган конструкцияләрдән тыш, тарихи территория чикләрендә;

- витриналардан тыш, ишек һәм тәрәзә уемнары арасында;
- эчке яктырткычтан башка баннер тукумасын кулланып;
- мәгълүмат тапшыруның динамик ысулын кулланып;
- тарихи территорияләр чикләрендә биналарның фасадларында аерым торучы щит конструкцияләре булганда яки мондый конструкцияләрне урнаштыру мөмкинлегә булганда.

2.9.19.3. Консоль конструкция — кече конструкцияләр рәвешендә диварның тышкы өслегенә композиция күчәрләре буенча, почмактагы участокларда, стационар булмаган сәүдә объектлары локальләшкән, бина фасады яссылыгына туры почмак белән урнаштырылган мәгълүмати конструкция.

Консоль конструкцияләрне урнаштыру түбәндәге очракта рөхсәт ителми:

- биеклегә һәм озынлыгы 1,0 м дан артыграк;
- фасад өслегеннән 0,2 метрдан артыграк ераклыкта;
- бер-берсеннән 10 м якин ераклыкта;
- фасад кырыеннан 0,2 м дан артыграк һәм жир өстеннән конструкциянең аскы кырыена кадәр 2,5 м дан кимрәк ераклыкта;
- турыдан-туры бинага керү урыннарында;

- вертикаль -тарихи территорияләр чикләрендә урамга чыгып торучы(бу урамнарда төзелә башлаган алгы линияне формалаштыручы) биналарның фасадларында;

- мәдәни мирас объектларында металлодекор кулланмыйча;

-банк операцияләрен башкаручы оешмалар өчен консоль конструкцияләрдән башка мәгълүмат тапшыруның динамик ысулын кулланып;

2.9.19.4. Түбә конструкциясе - стационар булмаган сәүдә объектынның,бинаның авыш түбәсенә югары билгесеннән югары (конек) яисә яссы түбәнең (парапет) югары билгесеннән тулысынча югары, әлеге бинаның гомуми мәйданының 100% ын алып торган, оешма тарафыннан урнаштырылучы, эчке яктан яктыртылучы яктырткычлы хәрәфләр һәм символлар (логотиплар, саннар, билгеләр, сәнгати элементлар) рәвешендә күләмле мәгълүмати конструкция;

Түбә конструкцияләрен урнаштыру түбәндәге очракта рөхсәт ителми:

2.9.19.4.1. текстлы мәгълүматның биеклеге:

- 0,5 м дан артык - бер катлы биналар, стационар булмаган сәүдә объектлары өчен;

-2,0 м дан артык- 2 - 5 катлы биналар өчен;

- 2,5 м дан артык-6 - 9 катлы биналар өчен;

- 3,0 м дан артык - 10-15 катлы биналар өчен;

- 4,0 м дан артык 16 һәм аннан да күбрәк катлы биналар өчен;

- биеклек буенча чикләүләр юк - төзелеш мәйданы 15 мең кв. метрдан артык булган эре сәүдә үзәкләре биналары өчен;

- фасадка карата урнаштырылган туры төгәлләнгән озынлыкның 1 /2 дән артыгы;

-фасадның төгәлләнгән өлешендә биеклек бер югары, бер түбән булганда төгәлләү фрагментының 2/3 озынлыгы (парапет);

2.9.19.4.3. күпфатирлы торак йортларда;

2.9.19.4.4. Россия Федерациясендә дәүләт теле һәм Татарстан Республикасында дәүләт телләре турындагы законнар таләпләре нигезендә башкарылган кабатлаучы мәгълүмат белән конструкцияләрдән тыш, стандарт булмаган сәүдә объектлары бинасында бердән артык булмаган;

2.9.19.4.5. гамәлдә булу срогы чыкмаган рөхсәт нигезендә әлеге бинада урнаштырылган түбә жайланмасы рәвешендә реклама конструкциясе булганда;

2.9.19.4.6. бердәм мәгълүмати эчтәлекле (бер эшчәнлек турында гомуми мәгълүмат) дивар конструкциясе белән берләштерелгән түбә конструкциясеннән тыш, гамәлдә булу срогы чыкмаган, рөхсәт (килешенү)нигезендә билгеләнгән, әлеге бинада урнаштырылу күздә тотылган урын өстенә урнаштырылган, түбә конструкциясе булганда югары кат фризында,фронтонда;

2.9.19.4.7. алыштырылып торган мәгълүмат белән;

2.9.19.4.8. мәгълүмат тапшыруның динамик ысулын кулланып;

2.9.19.4.9. текст мәгълүматының биеклегеннән $1/3$ кә артып китә торган өстәмә символларның (логотиплар, саннар, билгеләр, сәнгать элементларының) биеклеге.

2.9.19.5. Витрина конструкциясе - бинада урнашкан фонлы конструкция яки яктылык тартмасы рәвешендәгә мәгълүмат конструкциясе, витринаның эчке ягыннан стационар булмаган сәүдә объекты, тәрәзә уемы, ул каркастан, декоратив бизәлешле кранлы мәгълүмат кырыннан, тәрәзә уемы мәйданыннан $1/4$ артык булмаган эленгән элементлардан тора (витринаның биеклеге буенча витринаны ябыштыру күләменен яртысы һәм витринаның озынлыгы буенча пыялалау зурлыгының яртысы).

Витрина конструкцияләре урнаштыру рөхсәт ителми:

- мәйданы 2,0 кв. метрдан ким булган тәрәзә уемында;
- бина ягыннан 0,05 метрдан ким витринаның пыялалы өлешеннән витрина конструкциясенә кадәр;
- тәрәзә төбенең бүленгән өлешен исәпләмичә;
- витринаның пыялаланган өслеген декоратив пленка белән каплау һәм буяу рәвешендә;
- витринаны яктырткыч тартма белән пыялалап алыштыру;
- мәгълүмат тапшыруның динамик ысулын кулланып;
- витрина конструкцияләре арасында 1,5 метрдан кимрәк ара калдырып.

2.9.19.6. Учреждение тактасы, режимлы табличка - кулланучыларга мәгълүматны житкерү өчен билгеләнгән мәгълүмати конструкцияләр, аны күрсәтү «Кулланучылар хокукларын яклау турында» 1992 елның 07 февралендәгә 2300-1 номерлы, оештыру-хокукый рәвешенә бәйсез рәвештә оешманың фирма исеме (исеме), шәхси эшкуар, аларның урнашкан урыны (адресы) һәм эш режимында, бинада, стационар булмаган сәүдә объектында яки коймада, уң һәм (яисә) сул якта төп керү юлларыннан йә керү урыннарыннан булган махсус төркемнәргә (режимлы табличка) турында мәжбүри булган мәгълүмат конструкцияләре.

Учреждениеләр тактасында, режим табличкасында урнаштырылган мәгълүмат кулланучыларга Татарстан Республикасының ике дәүләт телендә дә житкерелергә тиеш.

Учреждение тактасын, режим тактасын урнаштыру рөхсәт ителми:

- озынлыгы 0,6 метрдан артык һәм биеклеге 0,8 метрдан артык(учреждение тактасы);
- озынлыгы 0,4 метрдан артык һәм биеклеге 0,6 метрдан артык (режим табличкасы);
- озынлыгы 0,6 метрдан артык һәм биеклеге 0,4 метрдан артык(трафарет басмасы ысулы белән керү группасы пыяласында урнаштырыла торган режим табличкасы);
- коймада, стационар булмаган сәүдә объектында эшмәкәрнең нинди оештыру-хокукый формада булуына карамастан, бер оешма өчен икедән артмаган;

- конструкция эзерлэнгән материал белән тәңгәл килмәгән, үлчәме буенча аерылып торган;

-трафарет басмасы төшерү ысулы белән ясалган керү группаларының(ишекләр) пыялалы елешендә бердән артмаган;

- яктырткыч кулланып, коймадагы алтакталардан тыш;

- фонсыз конструкцияләр рәвешендә;

- бер керү ягыннан икедән артмаган;

- коймалар секциясеннән читтә;

- төзелеш, үтә күренмәле коймаларда, баскычлар, балконнар, лоджия коймаларында;

- жәмәгать туклануы стационар предприятиеләре каршындагы сезонлы кафеларның койма конструкцияләрендә;

- койма биеклегеннән югарырак;

- мәгълүмат тапшыруның динамик ысулын кулланып.

2.9.19.7. Модульле конструкция - бер бинада берничә оешма урнашкан очракта, шәхси эшмәкәрләрнең нинди оештыру-хокукий формасында булуына карамастан, бинаны яисә оешманы яисә алар янындагы парковка урынын эксплуатацияләү өчен бирелгән жир кишәрлегендә яисә шундый жир кишәрлеге белән кушылган жир кишәрлегендә яисә бинаның коймасында, бинада урнаштырылган, бердәм блокка берләштерелгән модульләр рәвешендәге алтактаның бер төре.

Модуль конструкциясе түбәндәге рәвешләрдә урнаштырылырга мөмкин:

-декоратив панно;

- консоль конструкция;

- элмә такталар, режим табличкалары, турыдан-туры керү группасында пыяладан эшлэнгәннәрдән тыш,

- зур форматтагы күләмле-киң композиция.

Модульле конструкцияләргә әлеге пунктта каралган үзенчәлекләргә үтәгәндә мәгълүмат конструкциясенә тиешле төре өчен билгелэнгән таләпләр кагыла.

Модульле конструкцияләр урнаштыру рөхсәт ителми:

- биекlege 6,0 метрдан артык һәм 2,0 метрдан ким (консоль конструкция);

- урамга чыга торган биналарның алгы якларында (әлеге урамнарны төзүнең алгы линиясен формалаштыручы);

- биш каттан биегрәк биналарда (консоль конструкциясе);

- беркетеп төзелгән янкормалардан тыш, күпфатирлы торак йортларның фасадларында (консоль конструкция);

- модуль элементларның мәгълүмат кырын һәм бер блокта һәм бер бинада яктырту ысулларын төрле материаллар кулланып эзерләү;

- бер конструкциядә кимендә өч модульле элемент куллану;

- декоратив панно рәвешендә модульле конструкция булганда консоль;

- кронштейн рәвешендәге модульле конструкция булганда декоратив панно рәвешендә;
- бер конструкция рәвешендәге бер бинада икедән артыграк блок;
- биекlege һәм озынлығы 1,5 метрдан артык (учреждениеләр тактасы, режим табличкасы);
- учреждение тактасы, режим табличкасы урнаша торган стена арасы озынлығыннан 2/3 тән зуррак озынлыкта;
- керүнең бер ягыннан бердән артык (учреждение тактасы, режим табличкасы).

2.9.19.8. Күләмле- пространство композициясе - оешманың фирменный атамасы турында кыска мәгълүмәте булган, мәйданы 1500 кв.метрдан зур булган халык күп йөри торган корылмалар һәм биналар өчен бренд булган,нейтраль төсләрдәге материаллар (соры, саргылт, графит, кара, көрән һ.б.төсләрдә) белән тышланган фундаменттан, каркастан торган, эре (6,0 м) яисә кечкенә (6,0 метрдан биек булмаган) индивидуаль рәвештә эшләнгән аерым торучы декоратив-мәгълүмати конструкция.

Күләмле-киңлек композицияләр урнаштыру рөхсәт ителми:

- шәхси эшмәкәрнең, оешманың урнашкан урыны һәм бина урнашкан урында милек хужасы, биләүче, кулланучыныкы, шулай ук эксплуатацияләү яисә парковка урыннарын оештыру өчен бирелгән жир кишәрlege булган жир кишәрлекләре чикләрендә;
- декоратив бизәүдән башка фундаментны тирәнәйтү өчен техник мөмкинлек булмаган очракларда;
- гамәлдәге төзелеш, янгынга каршы һәм санитар нормаларны исәпләп башкарылган территорияне төзекләндерү буенча бинаның проектлы чишелешен нигезләмичә бер жир кишәрlege чикләрендә бердән артык һәм аерым торучы башка мәгълүмати конструкция булганда;
- андый объектның проекты белән каралмаган жир кишәрlege чикләрендә бердән артык һәм аерым торучы башка мәгълүмати конструкция булганда;
- стационар булмаган сәүдә объекты, шәхси яки күпфатирлы торак йорт биләп торган жир кишәрlege чикләрендә;
- конструкциянең фундаментыннан бина фундаментына кадәр 6,0 м якын арада;
- тротуарларда һәм жәяүлеләр юлларында, юлларда, машина кую урыннары һәм машина кую өчен билгеләнгән урыннарда;
- яшел утыртмалар (агачлар, куаклар) урынына;
- агач кәүсәләреннән 5,0 метрга якын арада тирәнәйтелгән фундамент булган урыннарда;
- профнастил, тукума материаллары эзерләгәндә файдаланып;
- алыштырылып торган сурәт белән, шулай ук берләштерелгән медиаэкраннар белән мәгълүмати өслек урнаштырылган кече форматта;
- мәгълүмат кырында фотосурәт белән;
- автозаправка станцияләреннән тыш гомуми мәйданы 5000,0 кв.метрдан ким булган биналар өчен эре форматта;

- ягулыкка баялар турында магълумат белан автозаправка станцияларенде кулэмле-киңлекле композицияларден, медиа-экраннырдан тыш магълумат тапшыруның динамик ысулын кулланып;

- бренд кулланымыча халык күп йери торган гомуми майданы 1500 кв. метрдан арткан корылмалар һәм биналар өчен;

2.9.19.9. Щитлы конструкция - фундаменттан, каркастан, декоратив элементлардан торган, майданы 6,0 кв. метрдан артмаган каты нигездәге магълумат кыры булган, биекlege 4,0 метрдан артмаган эчке һәм тышкы яктырту белан аерым торучы магълумати конструкция.

Щит конструкцияларен урнаштыру рөхсәт ителми:

- шәхси эшмәкәрнең, оешманың урнашкан урыны һәм бина урнашкан урында милек хужасы, биләүче, кулланычыныкы, шулай ук эксплуатацияләү яисә парковка урыннарын оештыру өчен бирелгән жир кишәрlege булган жир кишәрлекләре чикләрендә;

- декоратив бизәүдән башка фундаментны тирәнәйтү өчен техник мөмкинлек булмаган очракларда;

- гамәлдәге төзелеш, янгынга каршы һәм санитар нормаларны исәпләп башкарылган территорияне төзекләндерү буенча бинаның проектлы чишелешен нигезләмичә бер жир кишәрlege чикләрендә бердән артык һәм аерым торучы башка магълумати конструкция булганда;

- андый объектынң проекты белан каралмаган жир кишәрlege чикләрендә бердән артык һәм аерым торучы башка магълумати конструкция булганда;

- стационар булмаган сәүдә объекты, шәхси яки күпфатирлы торак йорт биләп торган жир кишәрlege чикләрендә;

- конструкциянең фундаментынан бина фундаментына кадәр 6,0 м якын арада;

- тротуарларда һәм жәяүлеләр юлларында, юлларда, машина кую урыннары һәм машина кую өчен билгеләнгән урыннарда;

- яшел утыртмалар (агачлар, куаклар) урынына;

- агач кәүсәләреннән 5,0 метрга якын арада тирәнәйтелгән фундамент булган урыннарда;

- профнастил, тукума материаллары әзерләгәндә файдаланып;

- магълумати конструкциянең декоратив-сәнгать бизәлешеннән башка;

- гомуми кулланылыштагы территория чикләрендә билгеләнгән тоташкан кызыл линия, жир кишәрlege чикләреннән 6,0 метрга якын ераклыкта;

- магълумат тапшыруның динамик ысулын кулланып.

2.9.19.10. Флаглы композиция - бер яки берничә флагштоктан һәм йомшак тукумалардан торган (магълумат кыры), аерым торучы магълумат конструкциясе.

Флаглы композицияларне урнаштыру рөхсәт ителми:

- шәхси эшмәкәрнең, оешманың урнашкан урыны һәм бина урнашкан урында милек хужасы, биләүче, кулланычыныкы, шулай ук эксплуатацияләү

яисә парковка урыннарын оештыру өчен бирелгән жир кишәрлеге булган жир кишәрлекләре чикләрендә;

- декоратив бизәүдән башка фундаментны тирәнәйтү өчен техник мөмкинлек булмаган очрақларда;

- гамәлдәге төзелеш, янгынга каршы һәм санитар нормаларны исәпләп башкарылган территорияне төзекләндерү буенча бинаның проектлы чишелешен нигезләмичә бер жир кишәрлеге чикләрендә бердән артык һәм аерым торучы башка мәғлүмати конструкция булганда;

- андый объектның проекты белән каралмаган жир кишәрлеге чикләрендә бердән артык һәм аерым торучы башка мәғлүмати конструкция булганда;

- стационар булмаган сәүдә объекты, шәхси яки күпфатирлы торак йорт биләп торган жир кишәрлеге чикләрендә;

- конструкциянең фундаментынан бина фундаментына кадәр 6,0 м яқын арада;

- тротуарларда һәм жәяүлеләр юлларында, юлларда, машина кую урыннары һәм машина кую өчен билгеләнгән урыннарда;

- яшел утыртмалар (ағачлар, куаклар) урынына;

- ағач кәүсәләреннән 5,0 метрга яқын арада тирәнәйтелгән фундамент булган урыннарда;

- киңлеге буенча флагштоқлар арасынан артқан мәғлүмат кыры габаритлары белән.

2.9.19.11. Махсуслашкан конструкция - жир кишәрлегенең мәйданы 3 гектардан артқан эре сәүдә һәм спорт, мәдәни-күңел ачу комплексларының жир кишәрлекләрендә урнашкан видеосурәтләрне демонстрацияләү мөмкинлеге бирүче, фундаменттан, каркастан торган, нейтраль төстәге материаллар белән тышланган, шулай ук спорт, мәдәни-күңел ачу чаралары турында мәғлүмат, халыкны яклау һәм иминлеген тәәм ин итү өлкәсендә социаль әһәмияткә ия мәғлүмат турында халыкка житкерү өчен билгеләнгән конструкция.

Махсус конструкцияләрне урнаштыру рөхсәт ителми:

- шәхси эшмәкәрнең, оешманың урнашкан урыны һәм бина урнашкан урында милек хужасы, биләүче, кулланучыныкы, шулай ук эксплуатацияләү яисә парковка урыннарын оештыру өчен бирелгән жир кишәрлеге булган жир кишәрлекләре чикләрендә;

- декоратив бизәүдән башка фундаментны тирәнәйтү өчен техник мөмкинлек булмаган очрақларда;

- гамәлдәге төзелеш, янгынга каршы һәм санитар нормаларны исәпләп башкарылган территорияне төзекләндерү буенча бинаның проектлы чишелешен нигезләмичә бер жир кишәрлеге чикләрендә бердән артык һәм аерым торучы башка мәғлүмати конструкция булганда;

- андый объектның проекты белән каралмаган жир кишәрлеге чикләрендә бердән артык һәм аерым торучы башка мәғлүмати конструкция булганда;

- стационар булмаган сәүдә объекты, шәхси яки күпфатирлы торак йорт биләп торган жир кишәрлеге чикләрендә;
- конструкция фундаментыннан бинаның нигезенә кадәр 6,0 м ераклыкта;
- тротуарларда һәм жәяүлеләр юлларында, юлларда, машина кую урыннары һәм машина кую өчен билгеләнгән урыннарда;
- яшел утыртмалар (агачлар, куаклар) урынына;
- агач кәүсәләреннән 5,0 метрга якин арада тирәнәйтелгән фундамент булган урыннарда;
- профнастил, тукума материалларыннан файдаланып.»;

1.19. 8.1.3.2 пункт. Кагыйдәне түбәндәге редакциядә бәян итәргә:

«8.1.3.2. Якин-тирә территорияләрнең чикләре 2010 елның 25 декабрендәге 98-ТРЗ номерлы Татарстан Республикасы Законының 19.4 статьясы, муниципаль берәмлек территориясен төзекләндерү кагыйдәләре нигезендә билгеләнә. Якин-тирәдәге территорияләрнең чикләре, муниципаль берәмлек территориясен төзекләндерү кагыйдәләре белән билгеләнгән рәвештәге файдалану төренә, функциональ билгеләнешенә, майданына һәм башка факторларга бәйле рәвештә мондый жир кишәрлеге төзелгән очракта, бинадан, төзелештән, корылмадан, жир кишәрлеге чикләреннән ераклыкны билгеләү юлы белән билгеләнә. Тирә-юнь территорияләре чикләрен кисеп чыгу рөхсәт ителми» Якин-тирә территорияләрнең чикләрен билгеләү һәм үзгәртү муниципаль берәмлекнең вәкиллеке органы тарафыннан якин-тирә һәм беркетелгән территорияләрнең чикләре схемасын раслау юлы белән күрсәтелгән Кагыйдәләр белән билгеләнә торган форматлар нигезендә гамәлгә ашырыла.»;

1.20. Кагыйдәләрнең 8.2.1 пунктының түбәндәге редакциядә бәян итәргә:

«8.2.1. Физик һәм юридик затлар, аларның оештыру - хокукый формаларына карамастан, милек хокукындагы яисә башка эйбер хокукындагы жир кишәрлекләрендә һәм беркетелгән территорияләрдә урып-жыю эшләрен оештыруны һәм башкаруны тәмин итәргә, шулай ук гамәлдәге жир законнары, торак урыннар территорияләрен карап тотуның санитар кагыйдәләре (СанПиН 42-128-4690-88), әлеге Кагыйдәләр нигезендә, үз вакытында һәм сыйфатлы санитар чистартуны һәм жыештыруны тәмин итәргә тиешләр».

1.21. Кагыйдәләрнең 8.2.30 пунктының жиденче абзацын түбәндәге редакциядә бәян итәргә:

«-үз белдегән белән вак хужалык һәм ярдәмчел ишегалды корылмаларын - жир кишәрлегендә урнашкан вакытлы ярдәмче корылмаларны (утын сарайлары, будкалар, гаражлар, күгәрчен оясы, теплицалар, бәдрәфләр), Башкарма комитетның тиешле рөхсәтен алмыйча гына һәм Россия Федерациясе Торак кодексы нигезендә әлеге йорт милекчеләренең гомуми жыелышының нәтижәсен алмыйча, төзү.»;

1.22. 8.2.30.пункт Кагыйдэлэрнең түбәндәге эчтәлекле абзацлар белән тулыландырырга:

«- жәяүлеләр үтүгә комачаулык тудыра торган подъездлар каршында транспорт чараларын парковкалау;

- ашыгыч хезмәтләрнең, башка махсус транспортның автомашиналарын узуга комачаулык тудыра торган транспорт чараларын парковкалау;»;

1.23. Кагыйдэлэрнең 8.2 бүлегенә түбәндәге эчтәлекле 8.2.33 һәм 8.2.34 пунктлар өстәргә:

«8.2.33. Физик һәм юридик затлар, аларның оештыру-хокукый формаларына бәйсез рәвештә, милек хокукындагы яисә башка әйбер хокукындагы жир кишәрлекләрендә һәм (яки) якин-тирә территорияләрдә беркетелгән жир кишәрлекләрендә, хокукка ия булган жир кишәрлекләрендә Сосновский балтырганын бетерү буенча чаралар үткәргә тиеш. Сосновский балтырганын бетерү буенча чаралар түбәндәге ысуллар белән үткәрелергә мөмкин:

- химик юл белән-гербицидлар һәм (яки) арборицидлар белән үсү учакларын бөркү;

- механик юл белән – чабу, коры үсемлекләргә жыю, тамыр системасын казып алу;

– агротехник юлы белән -туфракны эшкәртү, күпьяллык үләннәр чәчү.»;

8.2.34 Муниципаль берәмлек территориясендә коры үлән үсемлекләрен, камылларны, чүп-чарны яндыру, учак ягу тыела.»;

1.24. Кагыйдэлэрнең 8.6.3 пунктының бишенче абзацын түбәндәге редакциядә бәян итәргә:

«- гомуми файдаланудагы территорияләрдә, чикләнгән территорияләрдән һәм махсус билгеләнештәге яшелләнделерелгән территорияләрдән тыш, үләнне (үлән биеклегә 15 см дан артык булганда) вакытында чабу һәм тәүлек дәвамында чабылган үләнне жыештыру»;

1.25. Кагыйдэлэрнең 8.6.4 пунктының беренче абзацында «йорт яны территориясе чикләрендә» сүзләрен «муниципаль берәмлек территориясендә тыела» сүзләренә алыштыру;

1.26. Кагыйдэлэрнең 11.3 пунктын түбәндәге редакциядә бәян итәргә:

«11.3. Милекчеләр, биналарның, корылмаларның, корылган янкормалы торак биналарның башка хокук ияләре һәм тиешле вазыйфалар йөкләнгән башка затлар түбәндәгеләргә бурычлы:»;

1.27. Кагыйдэлэрнең 11 бүлегенә түбәндәге эчтәлекле 11.3.6. пункттын өстәргә:

«11.3.6. Әгәр тышкы мәгълүматны урнаштыру чарасы (вывеска) кулланылмаса, (арендатор (субарендатор) киткән булса, бинаның фасады үзгәртелгән очракта, тышкы мәгълүматны урнаштыру чарасын (вывесканы) сүтәргә».

1.28. Кагыйдэлэрнең 11 бүлегенә түбәндәге эчтәлекле 11.4.26. пункттын өстәргә:

«11.4.26. Биналарның һәм корылмаларның, шул исәптән капитал булмаган корылмаларның фасадларында, тәрәзәләрендә (шул исәптән тәрәзә уемының эчке ягында), ишекләрендә (шул исәптән ишек өслегенең эчке ягында һәм ишек уемында) афишаларны, игъланнарны, плакатларны һәм башка мәгълүмати-басма продукцияне алга таба файдалану максатларында элп кую һәм ябыштыру»;

1.29. 11.8.2 пункттын түбәндәге редакциядә бәян итәргә:

«1.8.2. Ишегалды фасадлары ягыннан шәһәр урамнары буенда урнашкан биналарда тышкы кондиционерлар һәм антенналар урнаштыру гамәлдәге законнар нигезендә башкарыла.»;

1.30. Кагыйдәләренң 12 бүлегенә түбәндәге эчтәлекле 12.3 пункт өстәргә:

«12.3. Шәхси торак төзелеше территорияләрендә тыела:

1) йорт биләмәләре чикләреннән ары коймалар урнаштыру;

2) йорт биләмәләре территорияләрендә һәм алар янәшәсендәге территорияләрдә яфрактарны, калдыкларның һәм чүп-чарның теләсә нинди төрләрен яндырырга;

3) йорт биләмәсе территориясеннән кар эттереп чыгарырга, чүп ташларга, шлак чыгарырга, сыек көнкүреш калдыкларын түгәргә;

4) муниципаль берәмлекнең Башкарма комитеты биргән рөхсәттән (киләштерүдән) башка йорт биләмәсе территориясен күмер, тара, утын, печән, тирес, чүп-чар, төзелеш материаллары белән тутыру; Вақытлы жыеп кую ике айдан да артык булмаган вакытка рөхсәт ителә;

5) йорт биләү территориясендә транспорт чараларын юарга;

6) физик яисә юридик затка ия булган жир кишәрлеге чикләреннән тыш йорт биләү территориясендә чүп-чар өчен чокыр казу, төзү, эксплуатацияләү. Йорт яны территориясендә урнашкан чүп-чар өчен чокырлар төзүне, эксплуатацияләүне гамәлгә ашыручы затлар үз хисабына чокырны сүтәргә, алга таба демонтажлау урынын төзекләндерергә тиеш.

7) әлеге территориянең урамнарында махсус транспорт һәм урып-жыю техникасын үтеп керүгә комачаулый торган яисә тоткарлый торган коймалар урнаштырырга;

8) төзекләндерү объектларын, кече архитектура формаларын, яшел утыртмаларны жимерергә һәм бозарга, территорияне житештерү һәм куллану калдыклары белән пычратырга, сулыкларны чүпләргә.»;

1.31. Исеме «13 бүлек. Вазыйфай затларның гамәлләренә (гамәл кылмауларына) шикаять белдерү» не түбәндәге редакциядә бәян итәргә «14 бүлек. Вазыйфай затларның гамәлләренә (гамәл кылмауларына) шикаять белдерү».

1.32. Исеме 14 бүлек. Йомгаклау нигезләмәләрен түбәндәге редакциядә бәян итәргә: «15 бүлек. Йомгаклау нигезләмәләре».

1.33. «Зеленодольск муниципаль районының «Зеленодольск шәһәре» муниципаль берәмлеге территориясен төзекләндерү кагыйдәләрен 8 нче кушымта белән тулыландырырга.» (кушымта итеп бирелә).

2.Әлеге карарны Татарстан Республикасы хокукий мәгълүматының рәсми порталында (<http://pravо.tatarstan.ru>) һәм Татарстан Республикасы муниципаль берәмлекләре порталы составында Зеленодольск муниципаль районының мәгълүмати сайтында (<http://zelenodolsk.tatarstan.ru>) интернет челтәрендә уршаштырырга.

3. Әлеге карарның үтәлешен тикшереп торуны Зеленодольск шәһәре Советының законлылык, хокук тәртибе, регламент һәм депутат этикасы буенча даими комиссиясенә йөкләргә.

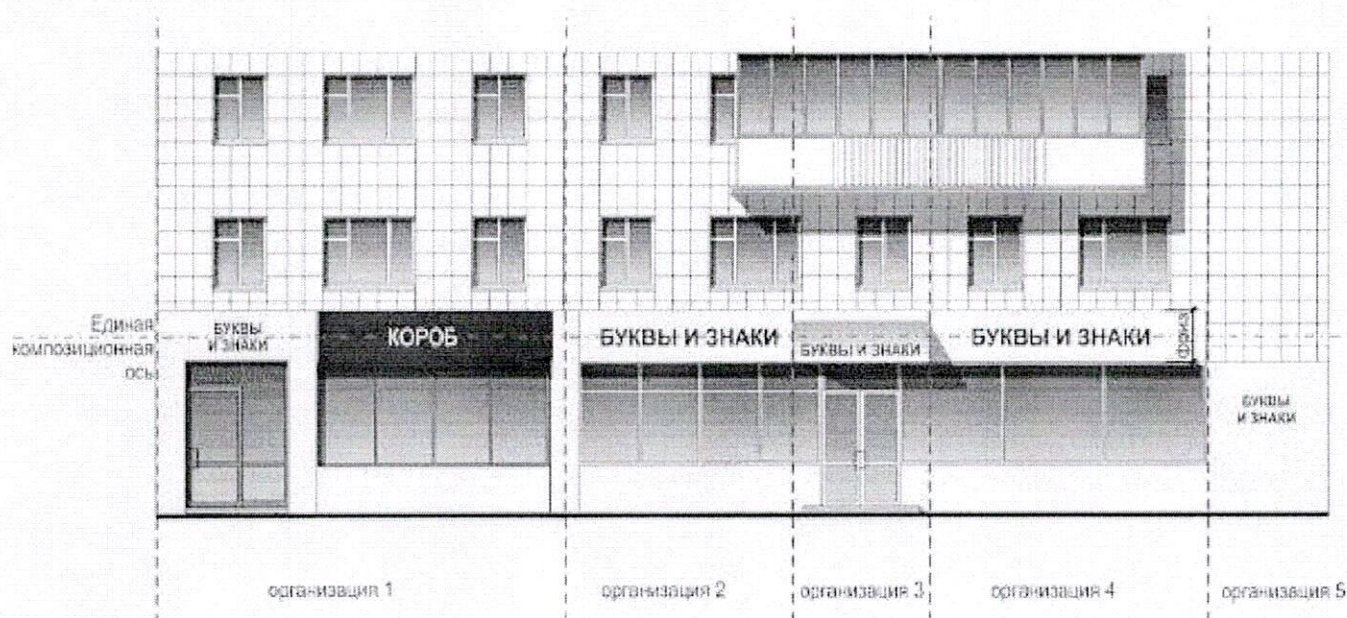
**Зеленодольск шәһәре Мэры,
Совет рәисе**



М.П. Афанасьев

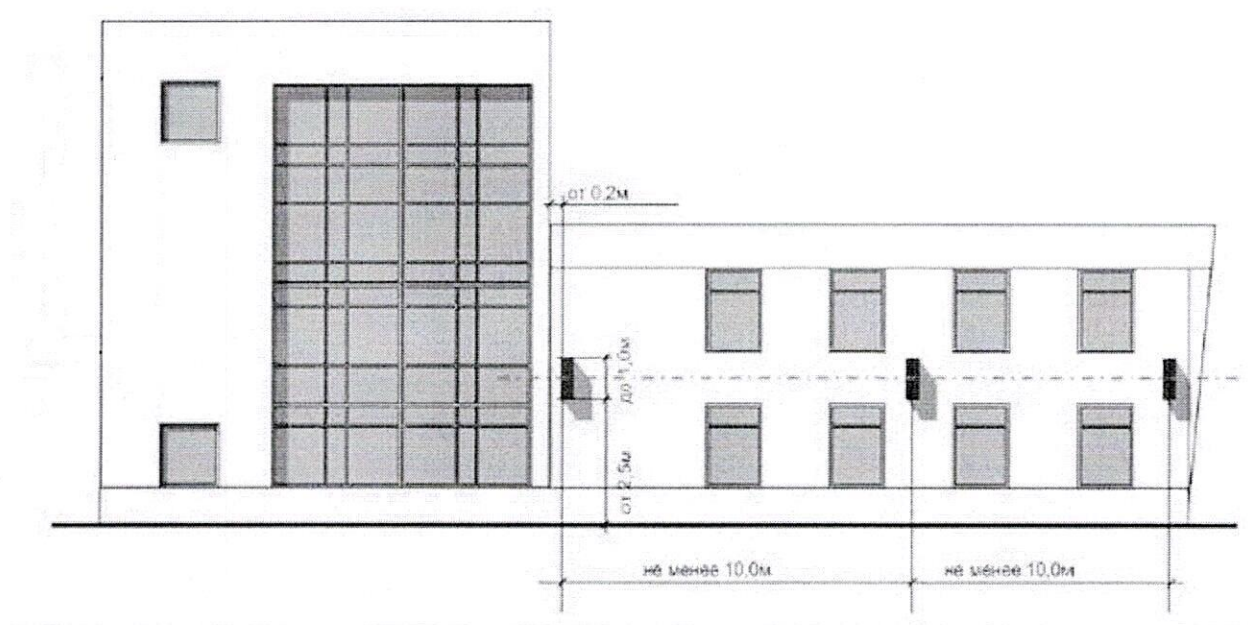
БИНАЛАР ФАСАДЫНДА ТЫШКЫ МӘГЪЛУМАТ ЧАРАЛАРЫН УРНАШТЫРУ ВАРИАНТЛАРЫ

ДИВАР КОНСТРУКЦИЯЛӘРЕН УРНАШТЫРУ УРНАШТЫРУ ПРИНЦИПЛАРЫ ҺӘМ ВАРИАНТЛАРЫ ТОРАК БИНАЛАР ҺӘМ ТОРАК БУЛМАГАН ОБЪЕКТЛАР

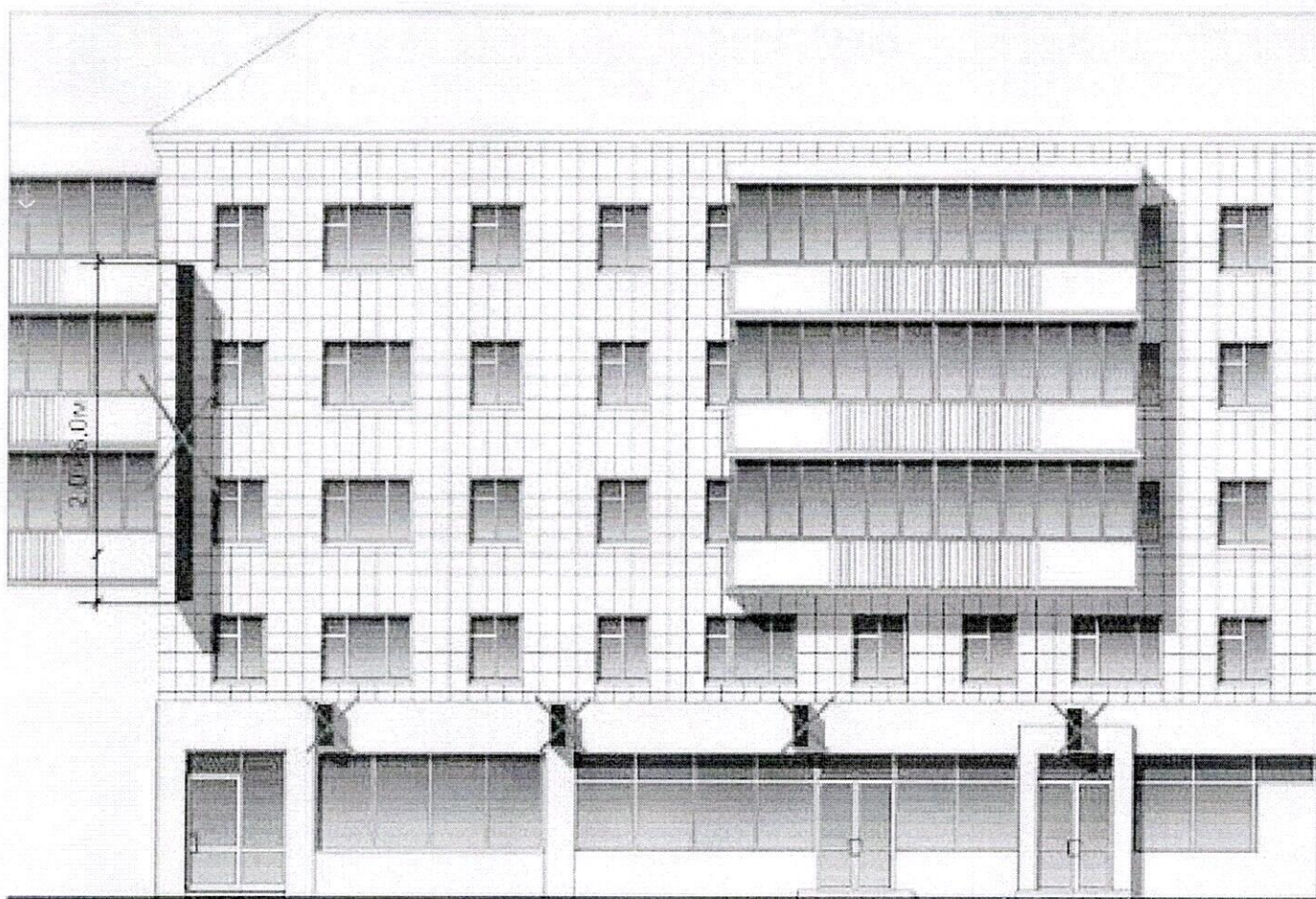


КОНСОЛЬ КОНСТРУКЦИЯЛӘРЕН УРНАШТЫРУ
УРНАШТЫРУ ПРИНЦИБЫ ҺӘМ РӨХСӘТ ИТЕЛГӘН
ГАБАРИТЛАР

ТОРАК БУЛМАГАН ОБЪЕКТЛАР



ТОРАК БИНАЛАР ҺӘМ БЕРКЕТЕП ТӨЗЕЛГӘН ЯНКОРМА БИНАЛАРГА
КОНСОЛЬ КОНСТРУКЦИЯЛӘРНЕ УРНАШТЫРУ РӨХСӘТ ИТЕЛМИ



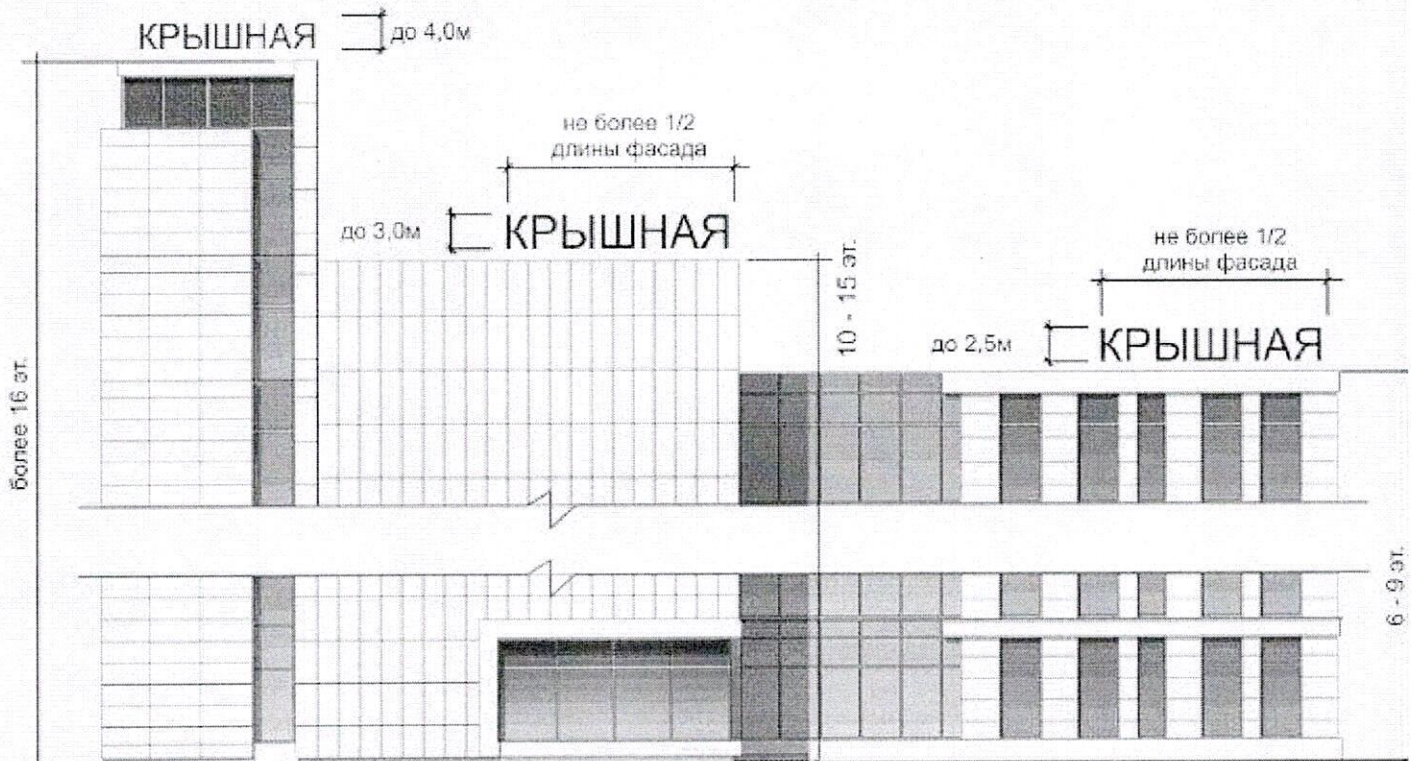
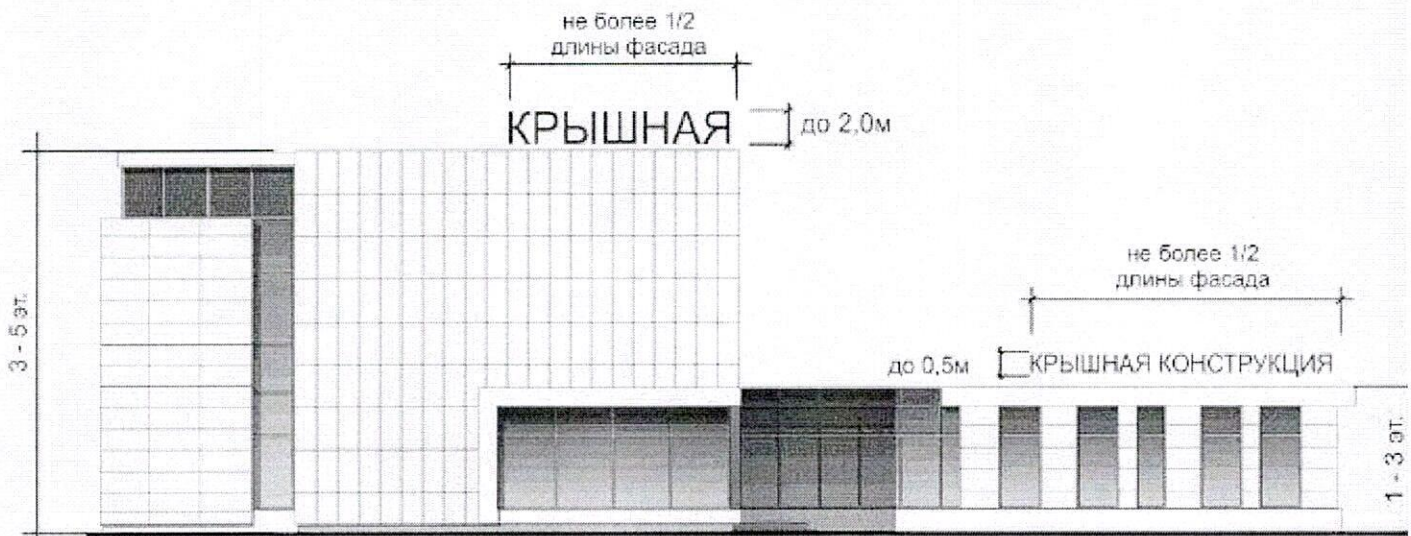
Консоль конструкцияларне торак биналар чикләрендә, бинага керү юлында, шулай ук бе берсеннән 10 метрдан да кимрәк ераклыкта урнаштыру рөхсәт ителми.



Консоль конструкцияларне 1 нче каттан югарырак, турыдан-туры бинага керү өстендә, шулай ук бер-берсеннән 10 метрдан да ким булмаган арада урнаштыру рөхсәт ителми

ТҮБЭ КОНСТРУКЦИЯЛЭРЕН УРНАШТЫРУ
УРНАШТЫРУ ПРИНЦИБЫ ҺӘМ РӨХСӨТ ИТЕЛГӘН
ГАБАРИТЛАР

ТОРАК БУЛМАГАН ОБЪЕКТЛАР

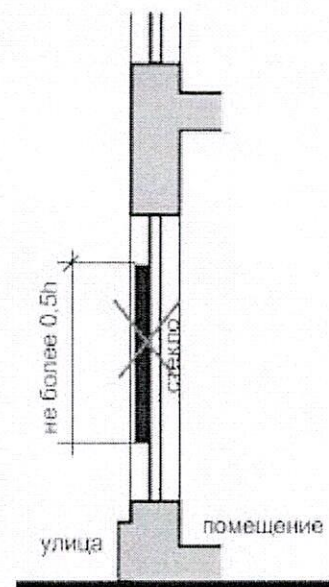
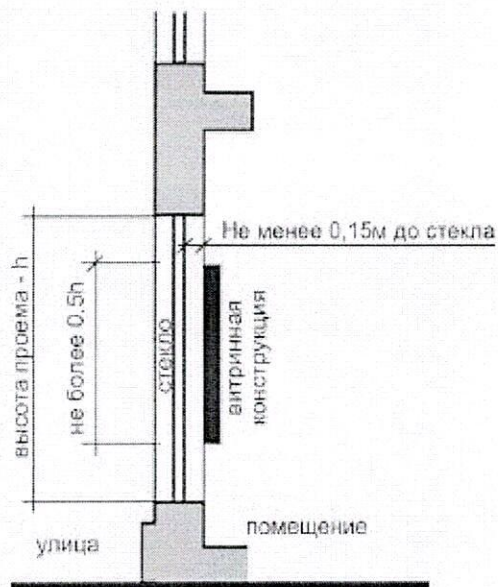
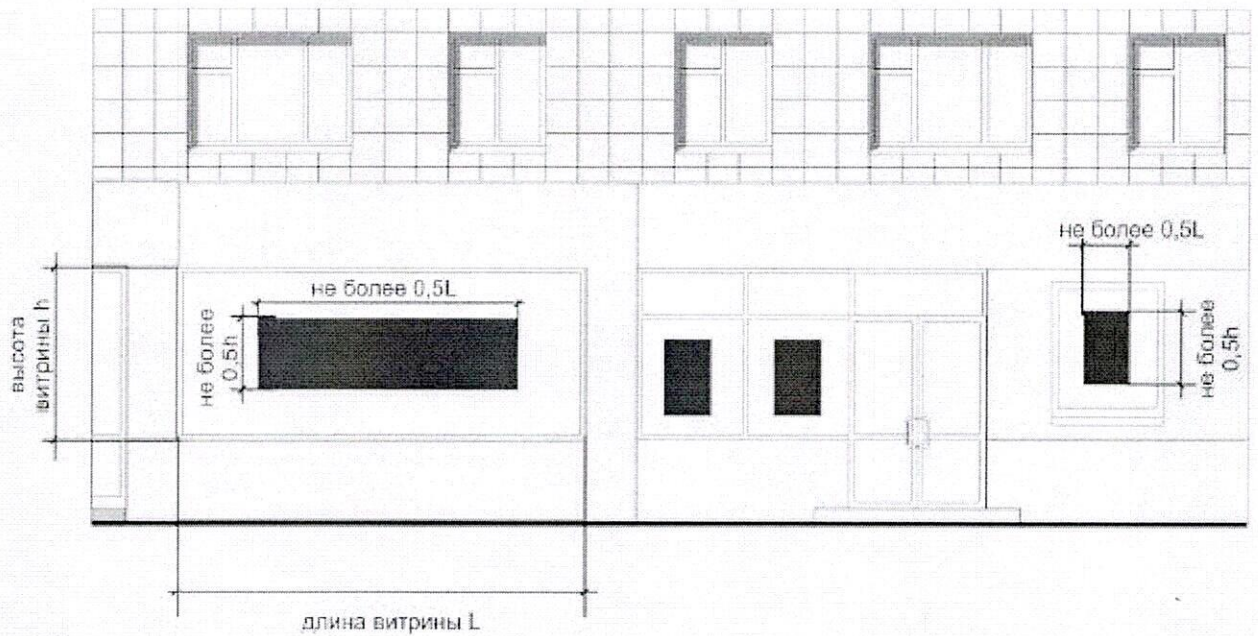


ТҮБӘ КОНСТРУКЦИЯЛӘРЕН УРНАШТЫРУ РӨХСӘТ
ИТЕЛМИ

ТОРАК БИНАЛАР

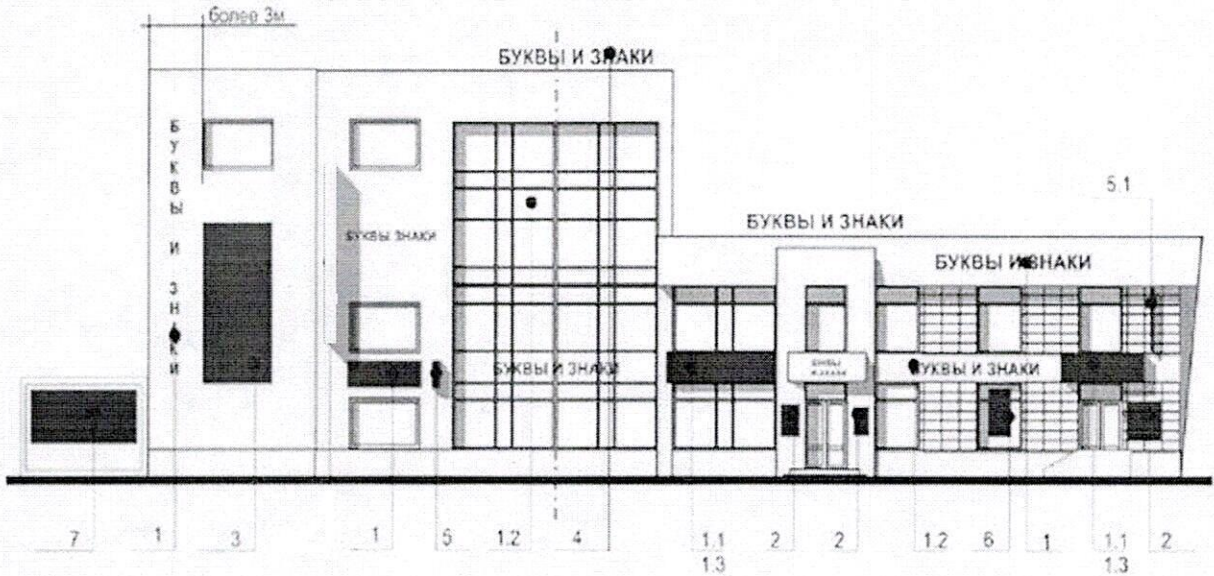


ВИТРИНА КОНСТРУКЦИЯЛЭРЕ УРНАШТЫРУ ПРИНЦИБЫ ҺӘМ РӨХСӘТ ИТЕЛГӘН ГАБАРИТЛАР



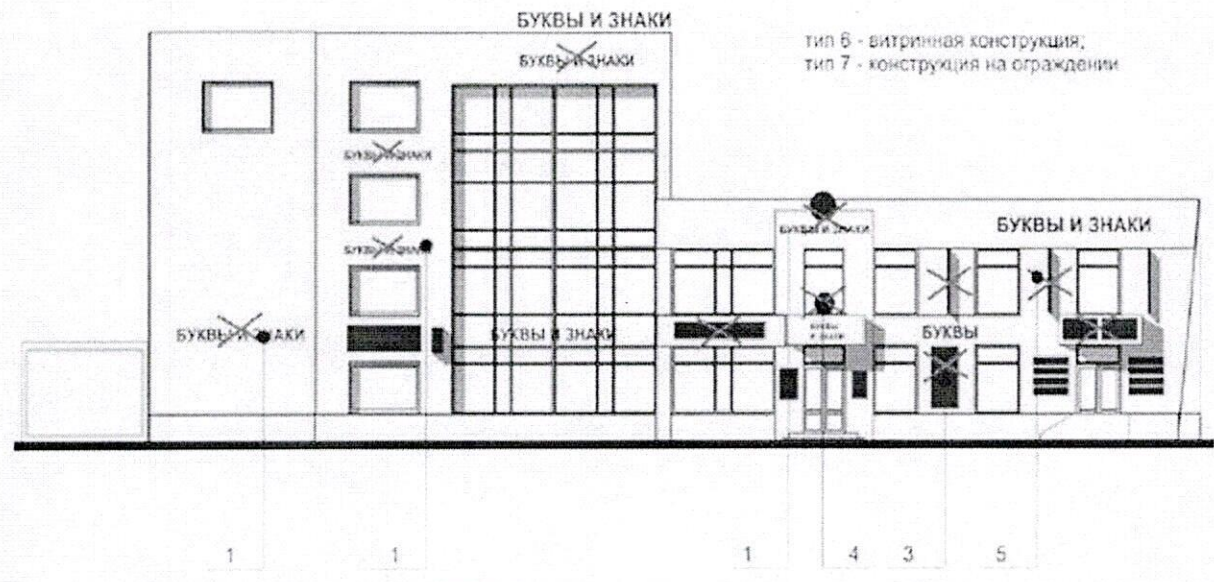
ТОРАК БУЛМАГАН БИНАЛАРДА МЭГЪЛҮМАТИ КОНСТРУКЦИЯЛӘРНЕ УРНАШТИРУ

ДОПУСКАЕТСЯ



- тип 1 - настенная конструкция;
- 1.1. - фоновая конструкция;
- 1.2. - бесфоновая конструкция;
- 1.3. - конструкция в виде световых коробов;
- тип 2 - вывеска;
- тип 3 - декоративное панно;
- тип 4 - крышная установка;
- тип 5 - консольная конструкция;

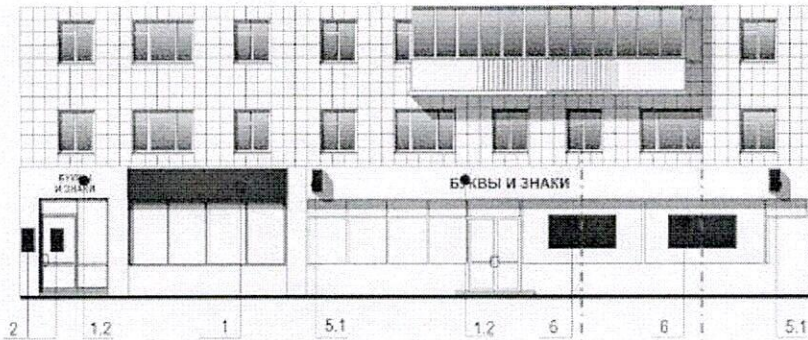
НЕ ДОПУСКАЕТСЯ



- тип 6 - витринная конструкция;
- тип 7 - конструкция на ограждении;

ТОРАК БИНАЛАРДА МЭГЪЛҮМАТИ КОНСТРУКЦИЈЛӘРНЕ УРНАШТЫРУ

ДОПУСКАЕТСЯ



- тип 1 - настенная конструкция;
- 1.1. - фоновая конструкция;
- 1.2. - бесфоновая конструкция;
- 1.3. - конструкция в виде световых коробов;
- тип 2 - вывеска;
- тип 3 - декоративное панно;
- тип 4 - крышная установка;
- тип 5 - консольная конструкция;
- 5.1. - модульная;
- 5.2. - малая;
- тип 6 - витринная конструкция;
- тип 7 - конструкция на ограждении

НЕ ДОПУСКАЕТСЯ



КЕРҮ ТӨРКЕМЕ ФРИЗЫНДАГЫ ДИВАР
КОНСТРУКЦИЈЛАР УРНАШТЫРУ РӨХСӨТ ИТЕЛЭ

