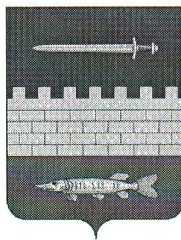


**ТАТАРСТАН РЕСПУБЛИКАСЫ
ЯҢА ЧИШМӘ
МУНИЦИПАЛЬ РАЙОНЫ
АРХАНГЕЛ АВЫЛ
ЖИРЛЕГЕ СОВЕТЫ**

423182, ТР, Яңа Чишмә районы,
Архангел Бистәсе авылы,
Горький урамы, 21а



**СОВЕТ
АРХАНГЕЛЬСКОГО СЕЛЬСКОГО
ПОСЕЛЕНИЯ
НОВОШЕШМИНСКОГО
МУНИЦИПАЛЬНОГО РАЙОНА
РЕСПУБЛИКИ ТАТАРСТАН**

423182, РТ, Новошешминский район,
село Слобода Архангельская,
улица Горького, 21а

тел.: (8-84348) 3-80-02, факс: (8-84348) 3-80-40, Arhan.Nsm@tatar.ru

КАРАР

Архангельск авыл жирлеге Советы
Татарстан Республикасы Яңа Чишмә муниципаль районы
2021 елның 29 марты №10-24

Татарстан Республикасы Яңа Чишмә муниципаль районы Архангел авыл жирлеге Советының 2014 елның 5 ноябрәндә кабул ителгән 38-74 номерлы «физик затлар милкенә салым турында» карарына үзгәрешләр кертү турында»

Россия Федерациясе Салым кодексы нигезендә Татарстан Республикасы Яңа Чишмә муниципаль районы Архангельск авыл жирлеге Советы

КАРАР БИРӘ:

1. Татарстан Республикасы Яңа Чишмә муниципаль районы Архангельск авыл жирлеге Советының 05.11.2014 ел, № 38-74 карарына (11.09.2015 ел, № 50-107, 12.10.2015 № 2-8, 13.11.2018 ел, № 49-100, 23.09.2009 № 60-129) түбәндәге үзгәрешләрне кертүгә:

1.1. 2 пунктны түбәндәге редакциядә бөян итүгә:

«2. Салым ставкаларын күләмдә билгеләргә:

1) 0,1 процент карата:

шул исәптән әлеге пунктның 4 пунктчасында күрсәтелгән салым салу объектларында урнашкан гаражлар һәм машина-урыннар, шул исәптән салым салу объектларында урнашкан;

мәйданы 50 квадрат метрдан артмаган һәм шәхси ярдәмче хужалык алып бару, яшелчәчелек, бакчачылык яки шәхси торак төзелеш өчен жир кишәрлекләрендә урнашкан хужалык корылмалары яки корылмалары;

2) 0,2 процент карата:

фатир,
фатирларның бер өлеше,
бүлмә;

3) 0,3 процент карата:

торак йортлар,
торак йортларның бер өлеше;
әгәр мондый объектларның проектланучы билгеләнеше торак йорт булса, төзелеп бетмәгән төзелеш объектлары;
составына бер генә торак йорт керә торган Бердәм күчәмсез комплекслар;

4) 2 процент карата:

Россия Федерациясе Салым кодексының 378.2 статьясындагы 7 пункты нигезендә билгеләнә торган исемлеккә кертелгән салым салу объектларына карата, шулай ук салым салу объектларына карата, аларның һәркайсының кадастр бәясе 300 миллион сумнан артып киткән салым салу объектларына карата, салым салу объектларына карата.;

5) 0,5 процент башка салым салу объектларына карата»;

1.2. 4 пунктның уникаль абзацын түбәндәге редакциядә бәян итәргә::

«Сайланган салым салу объекты турында хәбәрнамә салым органы тарафыннан алынганнан соң 30 көн эчендә карала. Салым органы салым кодексының 85 статьясындагы 13 пункты нигезендә запрос жибергән очракта, салым органының Житәкчесе (Житәкчесе) салым түләүчегә хәбәр итеп, мондый хәбәрнамәне карау вакытын 30 көннән дә артык озайтырга хокуклы.».

3. Әлеге карар Россия Федерациясе Салым кодексының 5 статьясы нигезендә үз көченә керә.

4. Әлеге карарны "Татарстан Республикасы хокукый мәгълүматының рәсми порталында" бастырырга .pravo.tatarstan.ru) һәм Яңа Чишмә муниципаль районының рәсми сайтында урнаштырырга (novosheshmink.tatarstan.ru.

5. Әлеге карарның үтәлешен контрольдә тотам.

Архангельск авыл җирлеге башлыгы
Яңа Чишмә муниципаль районы
Татарстан Республикасы



Н.А.Сердюк