



ПРИКАЗ

19.03.2021

БОЕРЫК

№

55-П


Татарстан Республикасы Мәдәният министрлыгының 2017 елның 13 мартындагы 218 од номерлы боерыгы белән расланган Казан шәһәренең төбәк әһәмияттәге тарихи жирлек территориясе чикләрендә саклау предметына һәм шәһәр төзелеше регламентларына үзгәрешләр кертү турында

2002 елның 25 июнендәге 73-ФЗ номерлы «Россия Федерациясе халыкларының мәдәни мирас объектлары (тарих һәм мәдәният һәйкәлләре) турында»гы Федераль закон нигезендә боерам:

1. Татарстан Республикасы Мәдәният министрлыгының «Казан шәһәренең төбәк әһәмияттәге тарихи жирлек территориясе чикләрен, саклау предметын һәм шәһәр төзелеше регламентларына таләпләрне раслау турында» 2017 елның 13 мартындагы 218 од номерлы боерыгы белән (Татарстан Республикасы мәдәни мирас объектларын саклау комитетының 2020 елның 30 гыйнварындагы 15-П номерлы, 2020 елның 20 ноябрәндәге 233-П номерлы, 2021-18 номерлы боерыклары нигезендә кертелгән үзгәрешләре белән) расланган Казан шәһәренең төбәк әһәмияттәге тарихи жирлек территориясе чикләрендә шәһәр төзелеше регламентлары сак һәм таләпләр предметына түбәндәге үзгәрешләргә:

«1. Тарихи әһәмияткә ия шәһәр барлыкка китерүче объектлар» таблицасының 47 пунктында «32» санын «30» саны белән алмаштырырга;

«1. Тарихи әһәмияткә ия шәһәр барлыкка китерүче объектлар» таблицасының 238 пункты түбәндәгечә баян итәргә:

«238.	<p>Михаил Худяков урамы, 10-12 торақ йортлар, XIX гасыр.</p> <p>Саклана Михаил Худяков ур., 10 адресы буенча урнашкан бина: төп фасадның күләм-киңлек композициясе, йортның чын материаллары (кирпеч) һәм фасадлар бизәлеше (икейөзле кирпеч кладка); урын, тарихи материал һәм юл аркасын тутыру характеры; фасадлар чишелешенә архитектур-стилистик үзенчәлекләре (беренче кат һәм калак стеналары горизонталь руст белән бүленгән; 2</p>	 <p>10 нчы йортның Михаил Худяков урамы ягындагы фасадының гомум күренеше</p>
-------	------------------------------------------------------------------------------------------------------------------------------------------------------------------------------------------------------------------------------------------------------------------------------------------------------------------------------------------------------------------------------------------------------------------------------------------------------------	--------------------------------------------------------------------------------------------------------------------------------------------------------------------

нче кат стеналары шома, матча өске өлөштө арка ясаучы корыч актитлар белән ясалган; нурлы формада чыгыш ясаучы йозак ташлары һәм агач капка тутырылган килеш йөрү; тәрәзә рамаларында һәм тәрәзә капкачлары куелган беренче катның тәрәзә уемтыкрыгы һәм тәрәзә пыялалары; 2 нче катның тәрәзә уемнары астында профильле куышлар урнашкан; гади профильнең тармакара һәм тәрәзә төбөндөгө карнизлары; фризда шәһәрле профильле карниз; өчпочмаклы төгәлләнү һәм фасад почмакларында парапетлы аттик; Михаил Худяков урамынан кабул ителә торган урын, тарихи материал (агач) һәм тутырылышлар (Т-сыман) тәрәзә уемнары, ишек материаллары (агач); түбә конфигурациясе, коньки һәм карнизләр буенча биеклек тамгалары конфигурациясе.

Михаил Худяков ур., 12 адресы буенча урнашкан бина: урнашуы, төп фасадның күләмле-пространство композициясе, йортның (кирпеч) һәм фасадларны бизәү (алгы кирпеч); арка формасы һәм нур формасы калиткасы белән капкалар урнашу; фасадның архитектур-стилистик үзенчәлекләре (1 катның көрәкләре горизонталь руст белән, 2 нче катның турыпочмаклы уемнар белән ясалган; 1 нче һәм 2 нче катның турыпочмаклы тәрәзэләре; рамка кысаларында 1 нче һәм 2 нче катның турыпочмаклы тәрәзә уемнары. Михаил Худяков урамынан күренә торган тәрәзә асты, катлы һәм ваклаучы карнизлар); урнашу урыны, тарихи материал (агач) һәм пыяласы (т рәвешендә) тәрәзә уемнары, материал (агач) ишек уемнары; түбә конфигурациясе; карнизлар буенча биеклек билгеләре.

Рөхсәт ителә

Михаил Худяков ур., 10 адресы буенча урнашкан бина: бинаны ремонтлау, капитал ремонтлау һәм йортның тышкы кыяфәтен һәм үтеп йөрү аркасын саклап калып реконструкцияләү, тарихи фотолар буенча мич торбаларын торгызу, бинаны заманча функцияләргә жайлаштыру. Тарихи пыяла, рәсем һәм материалны саклап калып тәрәзэләрне һәм ишекләргә алыштыру. Түбә коймаларын урнаштыру.

Худяков ур., 12 адресы буенча урнашкан бина: бинаны ремонтлау, капитал ремонтлау һәм тышкы кыяфәтен саклап калу, мич торбаларын торгызу, бинаны заманча функцияләргә яраклаштыру. Тарихи пыяла, рәсем һәм материалны саклап калып, тәрәзэләрне һәм ишекләргә алыштыру.

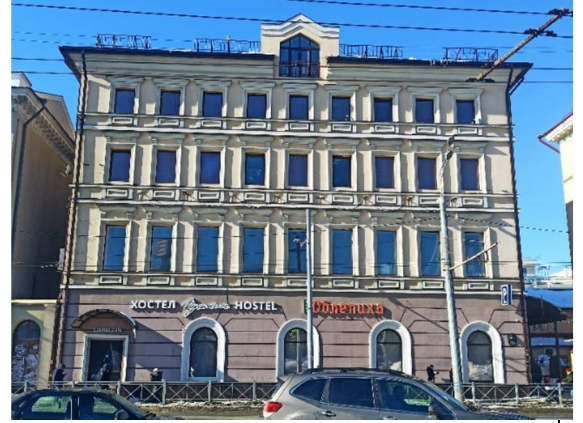


12 нче йортның Михаил Худяков урамы ягынан төп фасадының гомум күренеше

«1. Тарихи эһәмияткә ия шәһәр барлыкка китерүче объектлар» таблицасының 277 пунктын үз көчен югалткан дип танырга;

«1. Тарихи эһәмияткә ия шәһәр барлыкка китерүче объектлар» таблицасын түбәндәге эчтәлекле 432 нче пункттын өстәргә:

<p>«432.</p>	<p>Пушкин, 1/55а Коровиннар йорты, XIX гасыр уртасы.</p> <p>Саклана: урнашу урыны, күләмле-киңлек композициясе, йортның алгы ягы һәм капкасы (кирпеч), фасад һәм капкалар бизәү (буяу өчен штукатурка); калитка (Пушкин урамы буенча фасадтан сулдан) һәм калиткалар белән капкалар (Пушкин урамы буенча фасадтан уңнан); арка формасындагы проемалар белән капкалар; Пушкин, М.Сәлимжанов һәм Островский (Көнъяк-Көнчыгыш һәм төньяк-көнчыгыш фасад) урамнарыннан кабул ителә торган фасадларның архитектура-стилистик үзенчәлекләре; түбәнен конфигурациясе (метал); кәрнизлар буенча биеклеп билгеләре; подвал бинасында распалубкалы кирпеч цилиндрика сводлары; 1 һәм 2 катлы бүлмәләрне тоташтыручы чуен баскычы (чуен мәйданчыклары, баскычлары).</p> <p>Бинаның тышкы кыяфәтен, уң һәм сул ягындагы калиткалы капкаларны, бинаны ремонтлау, реконструкцияләү, заманча функцияләргә жайлаштыру рөхсәт ителә.</p> <p>Кирәк булганда, тарихи материаллар нигезендә архитектура-сәнгати бизәлешле тарихи сурәتلәр нигезендә, кронштейннарда югалган балкон һәм материал (агач), мич торбаларын саклау рөхсәт ителә.</p>	 <p>Пушкин (Куйбышев) урамы буенча 1/55 йортның күренеше, 1959-1961 еллар.</p>  <p>Пушкин (Куйбышев) урамы буенча 1/55 йортның күренеше, 1980 ел.</p>  <p>— Исторически ценный градформирующий объект «Дом Коровиных середина XIX в.», расположенный по адресу: РТ, г. Казань, ул. Пушкина, д. 1/55а</p> <p>— Ценные фасады, воспринимаемые с улицы Пушкина, М. Сәлимжанова, и Островского.</p>
--------------	-----------------------------------------------------------------------------------------------------------------------------------------------------------------------------------------------------------------------------------------------------------------------------------------------------------------------------------------------------------------------------------------------------------------------------------------------------------------------------------------------------------------------------------------------------------------------------------------------------------------------------------------------------------------------------------------------------------------------------------------------------------------------------------------------------------------------------------------------------------------------------------------------------------------------------------------------------------------------------------------------------------------------------------------------------------------------------------------------------------------------------------------------	----------------------------------------------------------------------------------------------------------------------------------------------------------------------------------------------------------------------------------------------------------------------------------------------------------------------------------------------------------------------------------------------------------------------------------------------------------------------------------------------------------------------------------------------------------------------------------------------------------------------------------------------------------



Пушкин урамы буенча фасад



Пушкин урамынан объектның гомум күренеше



Подвал бинасында кирпеч цилиндрик гөмбөзләр



Подвал бинасында кирпеч цилиндрик гөмбөзләр



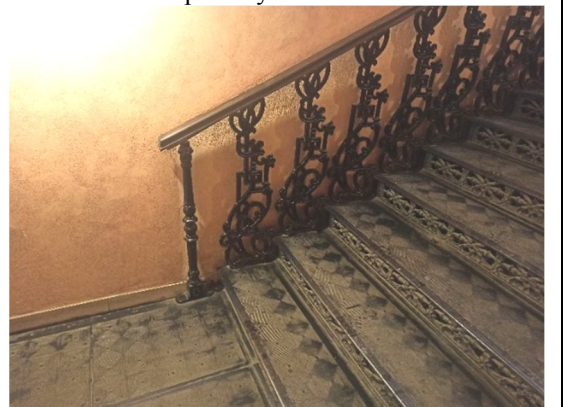
Подвал бинасында кирпеч цилиндрик гөмбәзләр



Подвал бинасында кирпеч цилиндрик гөмбәзләр



1 нче һәм 2 нче кат биналарын тоташтыра торган чуен баскыч



1 нче һәм 2 нче кат биналарын тоташтыра торган чуен баскыч

2. Шәһәр төзелеше эшчәнлегә секторына Казан шәһәренең төбәк әһәмиятендәге тарихи жирлек территорияләре чикләрендә саклау предметының үзгәрешләре турында мәгълүматны Федераль дәүләт территориаль планлаштыру мәгълүмат системасында (ФГИС ТП) урнаштыруны тәэмин итәргә.

3. Боерыкның үтәлешен контрольдә тотуны үз өстемдә калдырам.

Комитет рәисе

И.Н. Гуцин