



ПРИКАЗ

17.02.2021

г.Казань

БОЕРЫК

№ 33-П

Татарстан Республикасыв Кайбыч муниципаль районында урнашкан «Урта Колангы» археологик мирас объекттын ачыкланган мәдәни мирас объектлары исемлегенә кергү һәм территориясе чикләрен раслау турында

«Россия Федерациясе халыкларының мәдәни мирас объектлары (тарихи һәм мәдәни ядкаръләре) турында» 2002 елның 25 июнендәге 73-ФЗ номерлы Федераль закон, «Татарстан Республикасында мәдәни мирас объектлары турында» 2005 елның 1 апрелендәге 60-ТРЗ номерлы Татарстан Республикасы Законы, «Татарстан Республикасы мәдәни мирас объектларын саклау буенча Татарстан Республикасы комитеты турында» Татарстан Республикасы Министрлар Кабинетының 2018 елның 12 июлендәге 565 номерлы карары нигезендә боерам:

1. Татарстан Республикасыв Кайбыч муниципаль районында урнашкан «Урта Колангы жирлеге» археологик мирас объекттын ачыкланган мәдәни мирас объектлары исемлегенә кертергә (1 нче кушымта).

2. Татарстан Республикасы Кайбыч муниципаль районында урнашкан «Урта Колангы жирлеге» археологик мирас объекты территориясе чикләрен расларга (2 нче кушымта).

3. Боерыкның үтәлешен контрольдә тотуны үз өстемә алам.

Рәис

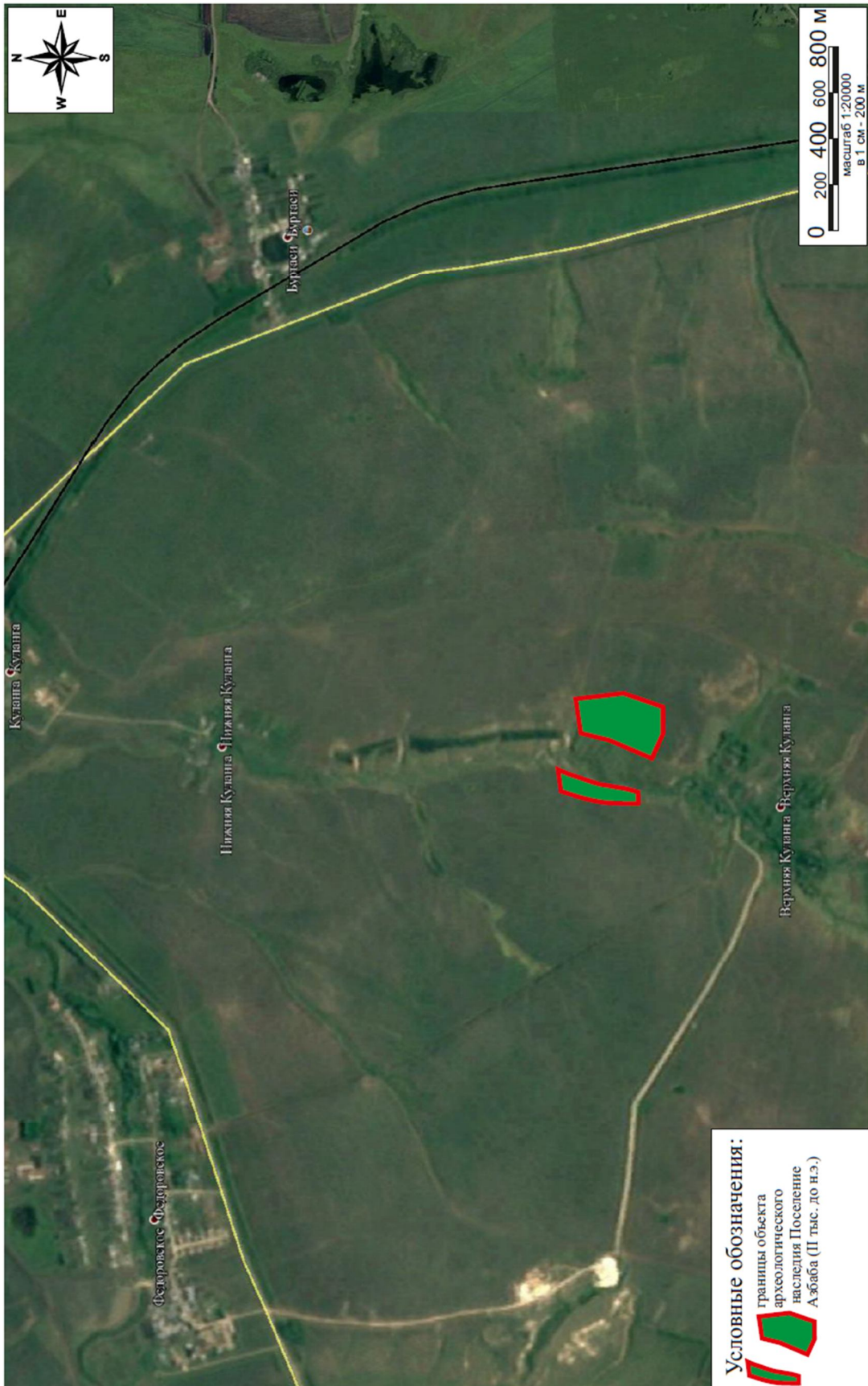
И.Н. Гушин

Татарстан Республикасы
мәдәни мирас объектларын
саклау комитетының
17.02.2021_елның № 33-П
боерыгына 1 кушымта

АЧЫКЛАНГАН МӘДӘНИ МИРАС ОБЪЕКТЛАРЫ ИСЕМЛЕГЕНӨ
КЕРТЕЛГӘН АРХЕОЛОГИК МИРАС ОБЪЕКТЫ

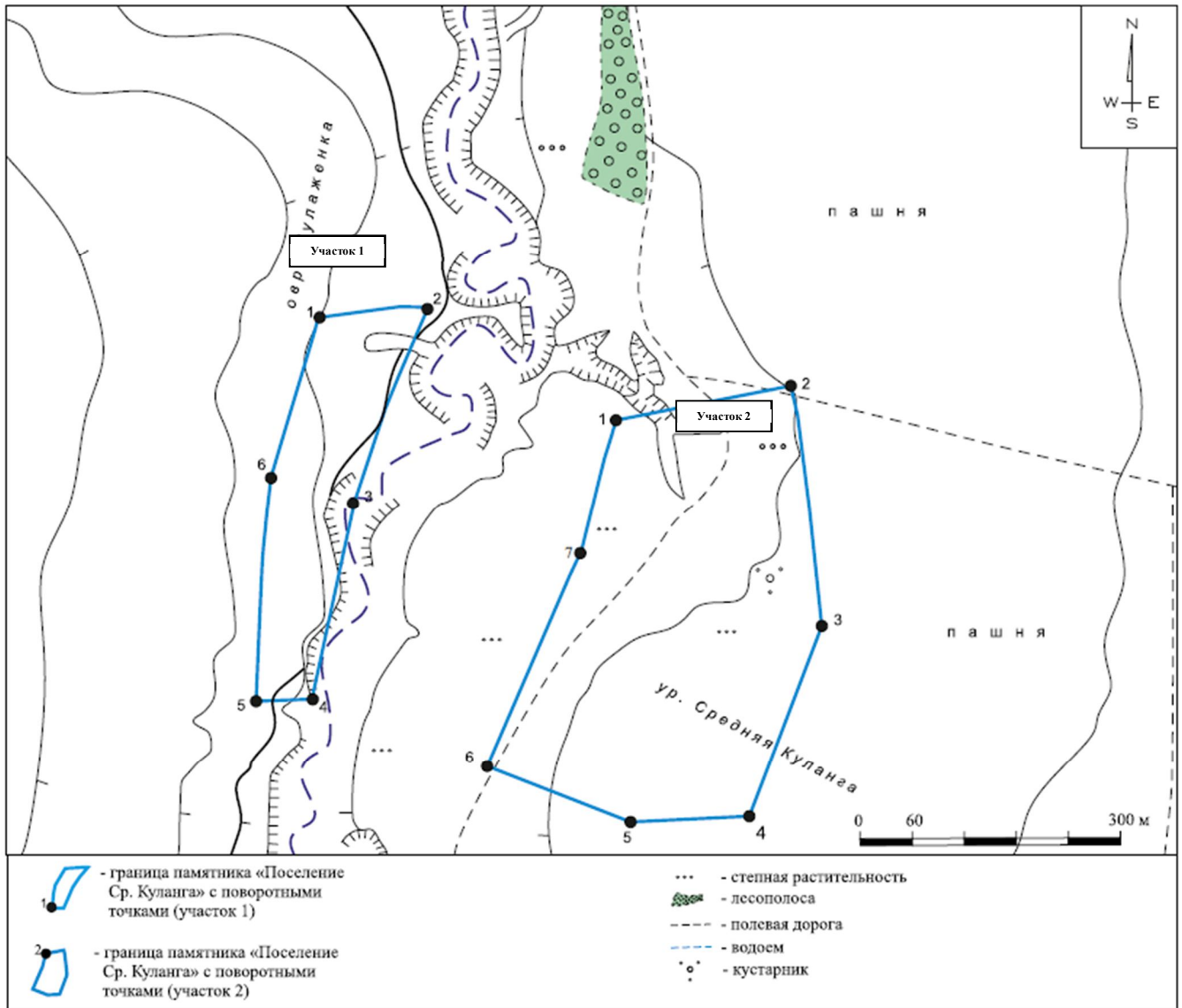
<i>Объектның атамасы:</i>	Урта Колангы жирлеге
<i>Мәдәни мирас объектынның урнашкан урыны:</i>	Татарстан Республикасы, Кайбыч муниципаль районы
<i>Урнашкан урыны:</i>	Археологик мирас объекты Татарстан Республикасының Кайбыч районындагы Колангы (Бирлә елгасының уң кушылдыгы) елгасының уң ярында, Түбән Клангы авылы (торак пункттан 1,9 км көньяк-көнбатышка таба) һәм Югары Колангы (торак пунктның төньягына 789 м) арасында урнашкан. Һәйкәл территориясе тирән чокыр (30 м га кадәр) белән бүленгән 2 нче участоктан (көнбатыш һәм көнчыгыш) тора. 1 нче (көнбатыш) участогы көнчыгышка таба авышлы (чокыр ягына) тигез мәйданчыкта урнашкан. Территориянең планы күп почмаклы, төньяк-төньяк-көнбатышка - көньяк-көнъяк-көнбатышка таба 468 м га сузылган. Периметр 1107 м тәшкит итә. 2 нче (көнчыгыш) участогы көнбатышка таба авышлык (чокыр ягына) булган тигез мәйданчыкта урнашкан. Территориянең формасы күп почмаклы, балканың уң як борты итәге буйлап төньяк-төньяк-көнбатышка - көньяк-көнъяк-көнбатышка таба 424 м га сузылган. Периметры 1450 м тәшкит итә.
<i>1 кишәрлекнең мәйданы</i>	4,21 га.
<i>2 кишәрлекнең мәйданы</i>	12,79 га
<i>Ачыкланган археологик мирас объектынның гомум мәйданы</i>	17 га
<i>Якынча вакыт:</i>	XVIII-XX гасырлар

Татарстан Республикасы Кайбыч муниципаль районында урнашкан «Урта Куланга жирлеге» ачыкланган археологик мирас объектының урнашу урынының ситуацион планы



Татарстан Республикасы
мәдәни мирас объектларын
саклау комитетының
17.02.2021_елның № 33-П
боерыгына 1 кушымта

Татарстан Республикасы Кайбыч муниципаль районында урнашкан «Урта Куланга
жирлеге» ачыкланган археологик мирас объекты территориясе чикләренен план-
схемасы



Татарстан Республикасы Кайбыч муниципаль районында урнашкан «Урта Куланга жирлеге» ачыкланган археологик мирас объекты территориясе чикләренен характерлы (борылыш) координаталары

Нокта № (пикет)	Участок 1			
	WGS-84		МСК-16	
	N	E	X	Y
1	55°25'48.12"	48°24'36.12"	435949.632	1260643.536
2	55°25'48.45"	48°24'43.20"	435958.723	1260768.130
3	55°25'41.25"	48°24'38.37"	435736.825	1260681.200
4	55°25'33.94"	48°24'35.67"	435511.191	1260631.692
5	55°25'33.88"	48°24'32.03"	435509.910	1260567.659
6	55°25'42.18"	48°24'33.03"	435766.427	1260587.549

Нокта № (пикет)	Участок 2			
	WGS-84		МСК-16	
	N	E	X	Y
1	55°25'44.47"	48°24'55.47"	435833.721	1260982.805
2	55°25'45.52"	48°25'6.87"	435864.415	1261183.568
3	55°25'36.66"	48°25'8.70"	435590.138	1261213.329
4	55°25'29.71"	48°25'4.07"	435375.931	1261130.002
5	55°25'29.48"	48°24'56.27"	435370.034	1260992.757
6	55°25'31.58"	48°24'47.00"	435436.427	1260830.300
7	55°25'39.47"	48°24'53.20"	435679.452	1260941.511

Татарстан Республикасы Кайбыч муниципаль районында урнашкан «Урта Куланга жирлеге» ачыкланган археологик мирас объекты территориясе чикләре тасвирламасы:

1 нче участокның чикләре өлешләре турында белешмәләр:

1 нче ноктадан 2 нче ноктага кадәр ара - 127 м, үтү - ВСВ да (азимут 85°);

2 нче ноктадан 3 нче ноктага кадәр ара - 237 м, үтү - ЮЗ да (азимут 201°);

3 нче ноктадан 4 нче ноктага кадәр ара - 231 м, үтү - Ю да (азимут 192°);

4 нче ноктадан 5 нче ноктага кадәр ара - 63 м, үтү - ЗЮЗда (азимут 268°);

5 нче ноктадан 6 нчы ноктага кадэр ара - 256 м, үтү - С ка (азимут 4°);
6 нчы ноктадан 1 нче ноктага кадэр ара - 193 м, үтү - ССВ да (азимут 16°).

2 нче участокның чикләре өлешләре турында белешмэләр:

1 нче ноктадан 2 нче ноктага кадэр ара - 203 м, үтү - ВСВ да (азимут 81°);
2 нче ноктадан 3 нче ноктага кадэр ара - 277 м, үтү - ЮЮВ да (азимут 173°);
3 нче ноктадан 4 нче ноктага кадэр ара - 229 м, үтү - ЮЮЗ да (азимут 201°);
4 нче ноктадан 5 нче ноктага кадэр ара - 137 м, үтү - ЗЮЗда (азимут 267°);
5 нче ноктадан 6 нчы ноктага кадэр ара - 178 м, үтү - ССЗда (азимут 291°);
6 нчы ноктадан 7 нче ноктага кадэр ара - 267 м, үтү - ССВ да (азимут 24°);
7 нче ноктадан 1 нче ноктага кадэр ара - 161 м, үтү - ССВ да (азимут 14°).