



ПРИКАЗ

17.02.2021

г.Казань

БОЕРЫК

№ 32-П

Татарстан Республикасыв Апас муниципаль районында урнашкан «Азбаба жирлеге» археологик мирас объекттын ачыкланган мәдәни мирас объектлары исемлегенә кертү һәм территориясе чикләрен раслау турында

«Россия Федерациясе халыкларының мәдәни мирас объектлары (тарихи һәм мәдәни ядкарлырә) турында» 2002 елның 25 июнендәге 73-ФЗ номерлы Федераль закон, «Татарстан Республикасында мәдәни мирас объектлары турында» 2005 елның 1 апрелендәге 60-ТРЗ номерлы Татарстан Республикасы Законы, «Татарстан Республикасы мәдәни мирас объектларын саклау буенча Татарстан Республикасы комитеты турында» Татарстан Республикасы Министрлар Кабинетының 2018 елның 12 июлендәге 565 номерлы карары нигезендә боерам:

1. Татарстан Республикасы Апас муниципаль районында урнашкан «Азбаба жирлеге» археологик мирас объекттын ачыкланган мәдәни мирас объектлары исемлегенә кертергә (1 нче кушымта).

2. Татарстан Республикасы Апас муниципаль районында урнашкан «Азбаба жирлеге» археологик мирас объекты территориясе чикләрен расларга (2 нче кушымта).

3. Боерыкның үтәлешен контрольдә тотуны үз өстемә алам.

Рәис

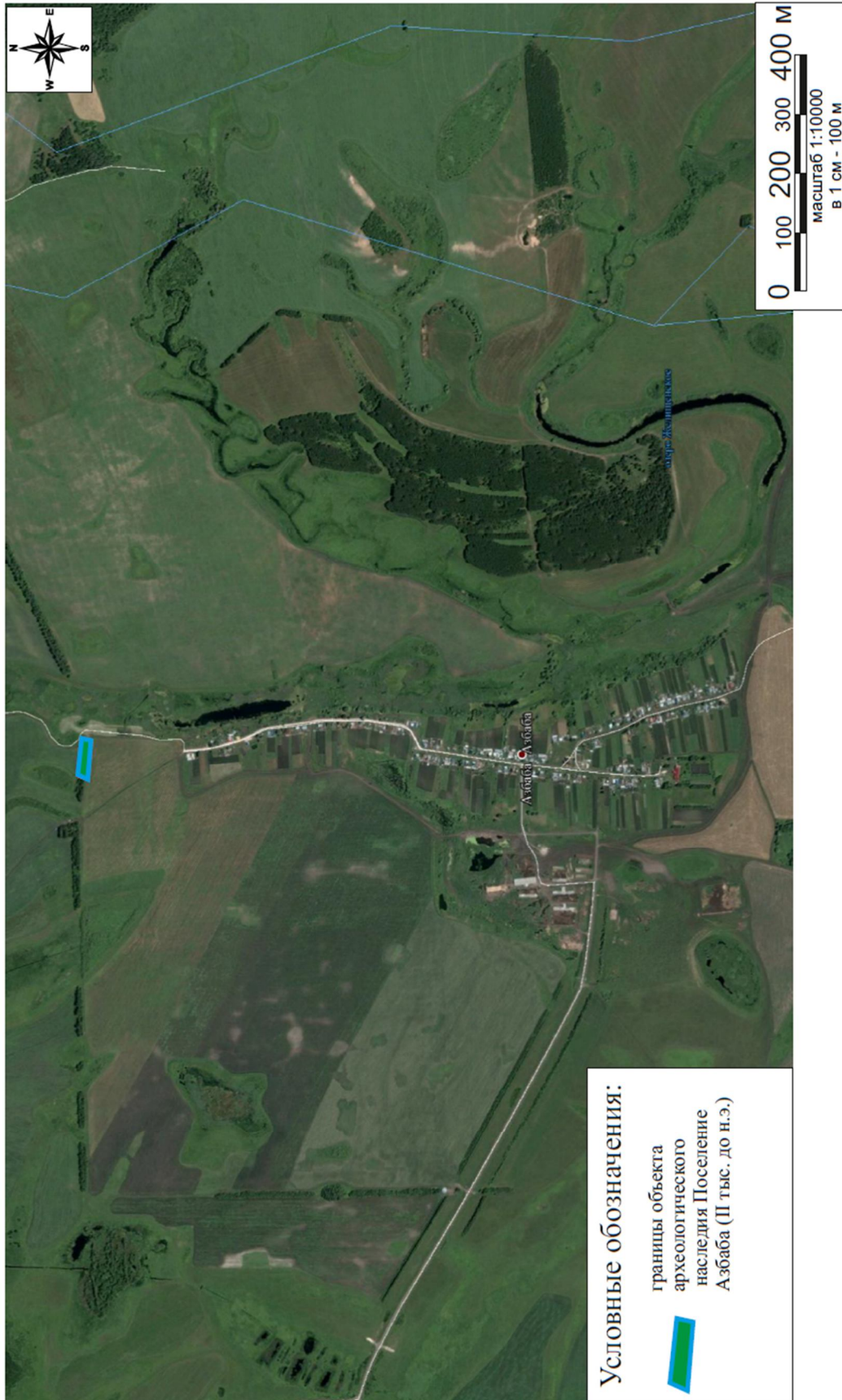
И.Н. Гуцин

Татарстан Республикасы
мәдәни мирас объектларын
саклау комитетының
17.02.2021_елның № 32-П
боерыгына 1 кушымта

АЧЫКЛАНГАН МӘДӘНИ МИРАС ОБЪЕКТЛАРЫ ИСЕМЛЕГЕНӘ
КЕРТЕЛГӘН АРХЕОЛОГИК МИРАС ОБЪЕКТЫ

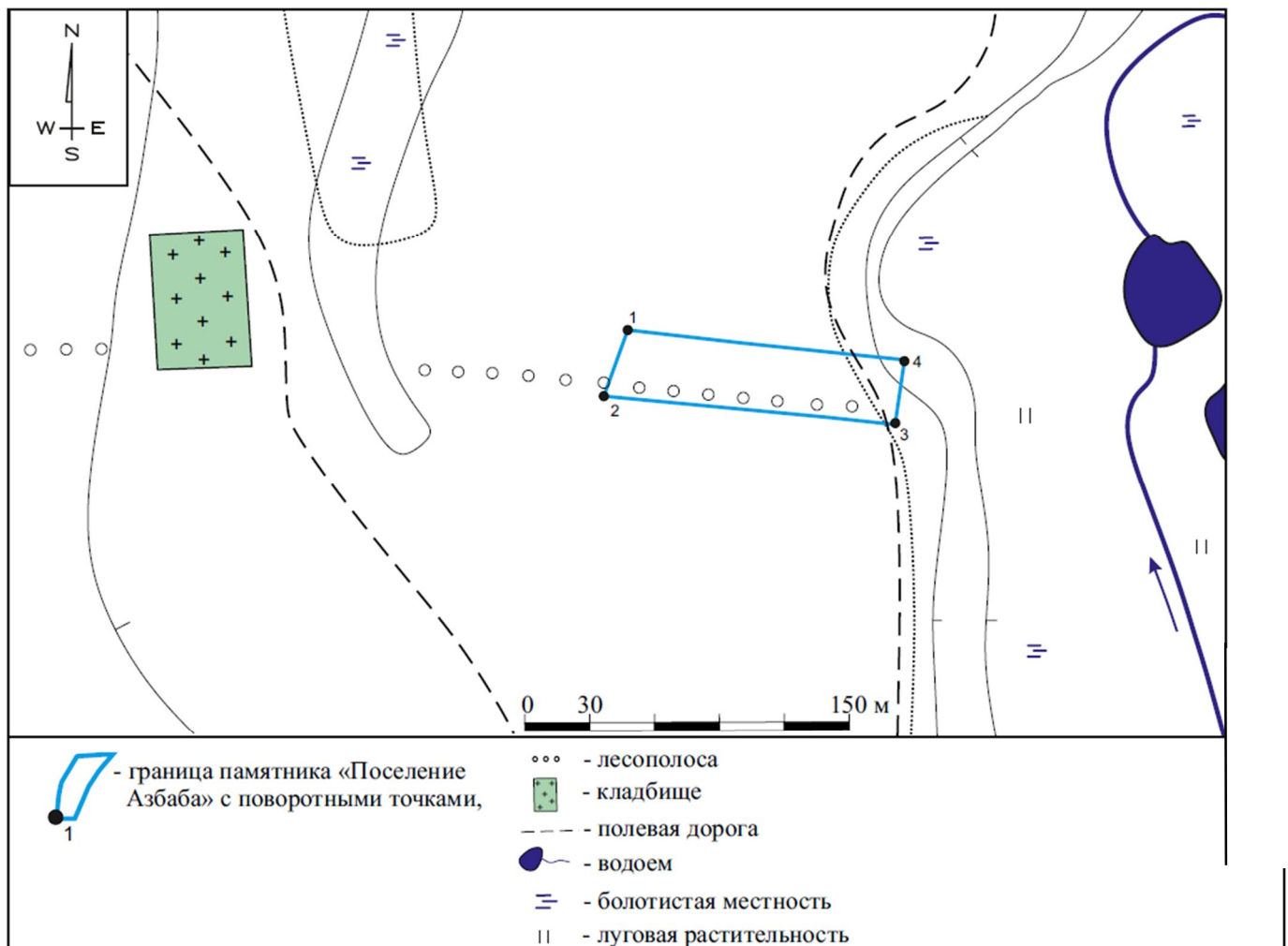
<i>Объектның атамасы</i>	Азбаба жирлеге
<i>Мәдәни мирас объектының урнашкан урыны:</i>	Татарстан Республикасы, Апас муниципаль район
<i>Урнашкан урыны:</i>	Археологик мирас объекты Зәя елгасының сульях ярында, Татарстан Республикасының Апас районындагы Азбаба авылыннан 352 м төньяк- көнчыгышта урнашкан. Археологик мирас объекты территориясе чигенең гомуми периметры 331 м тәшкил итә.
<i>Мәйданы</i>	0,41 га.
<i>Якынча вакыт:</i>	Безнең эрага кадәр II мең гасыр

Татарстан Республикасы Апас муниципаль районында урнашкан «Азбаба җирлеге» ачыкланган археологик мирас объектының урнашу урынының ситуацион планы



Татарстан Республикасы
мәдәни мирас объектларын
саклау комитетының
17.02.2021_елның № 32-П
боерыгына 1 кушымта

Татарстан Республикасы Апас муниципаль районында урнашкан «Азбаба жирлеге»
ачыкланган археологик мирас объекты территориясе чикләренең план-схемасы



Татарстан Республикасы Апас муниципаль районында урнашкан «Азбаба жирлеген» ачыкланган археологик мирас объектын территориясе чикләренен характерлы (борылыш) координаталары

Нокта № (пикет)	МСК-16	
	X	Y
1	435769.957	1268541.449
2	435753.577	1268669.714
3	435726.079	1268666.000
4	435739.107	1268530.851

Татарстан Республикасы Апас муниципаль районында урнашкан «Азбаба жирлеген» ачыкланган археологик мирас объектын территориясе чикләре тасвирламасы:

1 нче ноктадан 2 нче ноктага кадәр ара - 33 м, үтү - көньяк-көнбатышка (198°азимут);

2 нче ноктадан 3 нче ноктага кадәр ара - 136 м, үтү - көнчыгышка таба көньяк-көнчыгышка таба (95°азимут);

3 нче ноктадан 4 нче ноктага кадәр ара - 28 м, үтү - төньякка (азимут 7°)

4 нче ноктадан 1 нче ноктага кадәр ара - 129 м, үтү - төньяк-көнбатышка (азимут 277°).