



ПРИКАЗ

20.01.2021

БОЕРЫК

№ 18-П

Татарстан Республикасы Мәдәният
Министрлыгының 2017 елның 13
мартындагы 218 од номерлы боерыгы
белән расланган Казан шәһәренең төбәк
әһәмияттәге тарихи жирлек
территориясе чикләрендә шәһәр
төзелеше регламентларына сак
предметына һәм таләпләргә үзгәрешләр
кертү турында

«Россия Федерациясе халыкларының мәдәни мирас объектлары (тарихи һәм
мәдәни ядкарлары) турында» 2002 елның 25 июнендәге 73-ФЗ номерлы Федераль
закон нигезендә **боерам:**

1. Татарстан Республикасы Мәдәният министрлыгының 2017 елның 13
мартындагы 218 од номерлы «Казан шәһәренең төбәк әһәмияттәге тарихи жирлек
территориясе чикләрен, саклау предметын һәм шәһәр төзелеше регламентларына
таләпләрне раслау турында» боерыгы белән (мәдәни мирас объектларын саклау
буенча Татарстан Республикасы комитетының 2020 елның 30 гыйнварындагы 15-П
номерлы һәм 2020 елның 20 декабрендәге 233-П номерлы боерыклары нигезендә
кертелгән үзгәрешләре белән) расланган Казан шәһәренең төбәк әһәмияттәге тарихи
жирлек территориясе чикләрендә шәһәр төзелеше регламентларына сак предметына
һәм таләпләргә түбәндәге үзгәрешләрен кертәргә:

«1. Тарихи әһәмияткә ия шәһәр формалаштыручы объектлар» таблицасының 399
пунктын түбәндәге редакциядә баян итәргә:

«399. Степан Халтурин, 11/10 йорт
Торак йорт.

Саклана Бинаның фасадлары чишелешенең урнашу урыны, күләм-киңлек композициясе, бинаның фасадлары чишелешенең архитектур-стилистик үзенчәлекләре, шул исәптән: бинаның егерме тәрзә күчәрәндә симметрияле булуы; бинаның бөтен периметры буйлап кечкенә киселгән ике канатны берләштерүче почмак өлеше; бинаның бөтен периметры буйлап тәбәнәк цоколь; бинаның беренче катын горизонталь руст белән бизәү; бинаның бөтен периметры буйлап горизонталь аерып тора торган профильле кәрнизлар; декоратив бизәклә (декоратив) элементлар белән бизәлгән профильле кәрниз кәрниз; Степан Халтурин урамы буйлап урнашкан бинаның почмак өлеше һәм канатның кәрнизе астында урнашкан фриз; балюстрада рәвешендә киртәләнгән ачык балконнарның габаритлары һәм сәнгати бизәеше. Тәрзә һәм ишек уемнарының формасы һәм геометриясе һәм архитектур бизәеше: тәрзә һәм ишек уемнарының тышкы күренеше, тутырылуның тарихи характеры (рәсеме). Тарихи тавыш тәрзәләренең түбәсе, урыны һәм тышкы күренеше, мич торбаларының урыны һәм бизәеше; тарихи су торбаларының урыны, тышкы күренеше. Тимер юл һәм кәрнизләр буенча бириклек билгеләре. Фасадларның тарихи бизәеше (штукатурка, буяу).

Рөхсәт ителә: Бинаны ремонтлау, йортның тышкы кыяфәтен саклаган килеш реконструкцияләү; тарихи рәсем һәм материалны саклап, тәрзә һәм ишек тутырылышларын ремонтлау, алыштыру; бинаны төзекләндерү һәм торгызу тарихи материаллар куллану (кирпеч, штукатурка, металл, пыяла), яңгың куркынычсызлыгы нормаларын исәпкә алып, бинаның беренче катларын эксплуатацияләү.

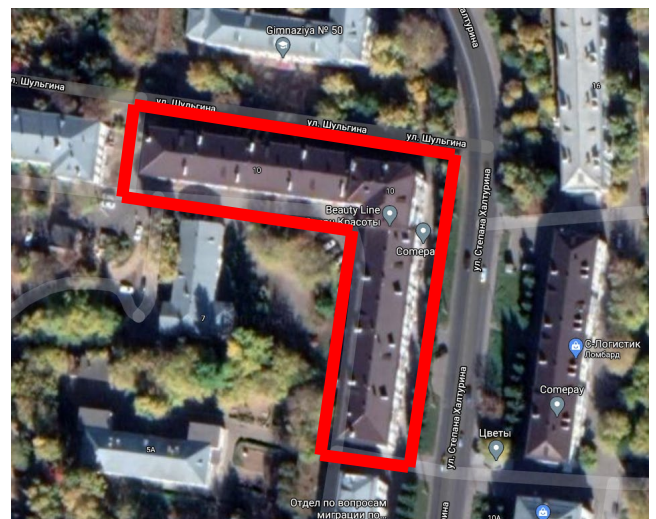
Киңәш ителә Югалган декоратив элементларны, бигрәк тә вазоннар урнашкан бинаны эйләндереп алган аттикларны яңартырга; парапетларны югалткан металл киртәләргә, карнизлар



11/10 номерлы йортка Степан Халтурин урамы ягыннан күренеш (1953 елгы фото)



11/10 номерлы йортка Степан Халтурин урамы ягыннан күренеш (1953 елгы фото)



— Саклана торган фасадлар

Һәм балконнар астындагы кронштейннарны торгызырга (тарихи фотографияләр нигезендә).



Йортның гомум күренеше



Йорт почмагы күренеше



Төньяк фасад күренеше



Йортның ишегалдыннан гомум күренеше



Көнбатыш фасад күренеше



Йорт почмагына бина почмагыннан күренеш



Көнъяк фасадка күренеш



Рустовкаланган беренче һәм икенче кат



Декоратив орнаменталь элемент белән
бизэлгән профильле кэрниз



Фризлы профильлэнгэн кэрниз



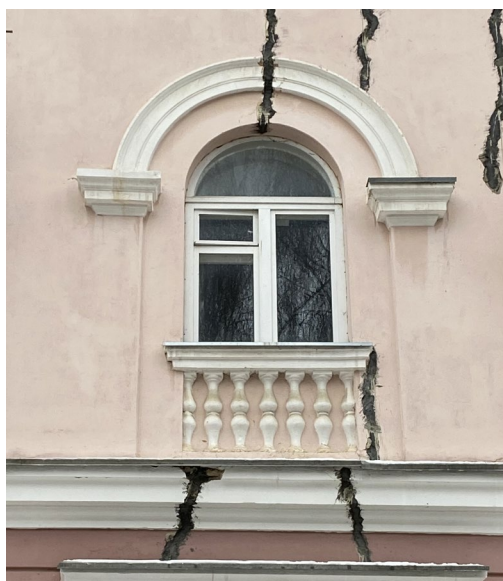
Балюстрад киртэле ачык балкон



Беренче катның эчкэ кереп торган тэрэзэ
уемы



Икенче катның кәрнизле тәрәзә уемнары



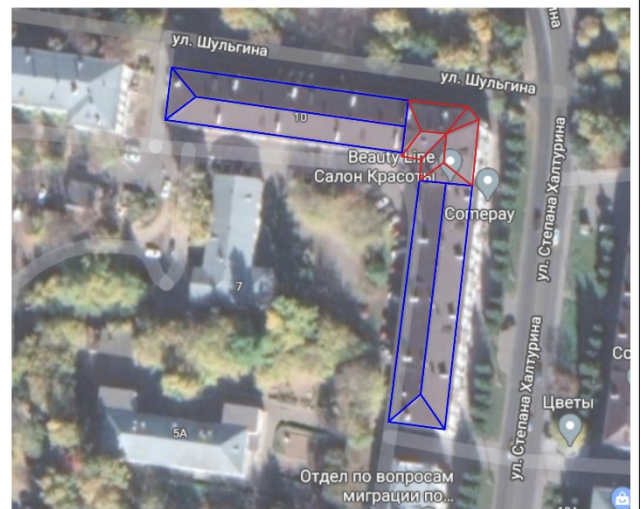
Баскычның архивольтлы тәрәзә уемы





Баскычның өчпочмаклы фронтон тимпанлы
тәрәзә уемы ом



Кәрнизле катлаулы булмаган профильле
ишек уемы



 - вальмовая крыша г-образной формы

 - вальмовая крыша



Тавыш тэрэзэләре һәм мич торбалары



Тарихи тавыш тэрэзэләре



Тәрәзәләрнең тарихи ясалышы



Кронштейнлы һәм балюстрад киртәле балкон



Вазонлы аттиклар һәм корыч киртә парпетлары

2. Шәһәр төзелешә эшчәнлегә секторына территориаль планлаштыруның федераль дәүләт мәгълүмат системасы (ФГИС ТП) Казан шәһәрә төбәк әһәмияттәге тарихи жирлек территориясә чикләрендә сак предметы үзгәрүе турында мәгълүмат урнаштыруны тәмин итәргә.

3. Босрыкның үтзләшен контрольдә тотуны үз өстемә алам.