

**ИСПОЛНИТЕЛЬНЫЙ КОМИТЕТ
МАТЮШИНСКОГО СЕЛЬСКОГО
ПОСЕЛЕНИЯ
ЛАИШЕВСКОГО
МУНИЦИПАЛЬНОГО РАЙОНА
РЕСПУБЛИКИ ТАТАРСТАН**
422624 д.Матюшино,
ул. Березовая, д.25
тел, факс: 267-01-44



**ТАТАРСТАН РЕСПУБЛИКАСЫ
ЛАЕШ МУНИЦИПАЛЬ
РАЙОНЫ
МАТЮШИНО БАШКАРМА
КОМИТЕТЫ**
422624 Матюшино авылы,
Каенлык урамы, 25 нчы йорт,
тел, факс: 267-01-44

2021елның29 гыйнвары

5 номер

КАРАР

**Татарстан Республикасы Лаеш муниципаль районы Матюшино авыл
жирлеген Башкарма комитетының «Каты коммуналь калдыклар жыелу
уриннарының (мәйданчыкларының) реестрын һәм схемасын раслау
турында " 2009 елның 15 апрелендәге 5 номерлы карарына үзгәрешләр
һәм өстәмәләр кертү хакында**

Россия Федерациясе Хөкүмәтенен «Каты коммуналь калдыклар туплау урыннарын (мәйданчыкларын) төзекләндерү һәм аларның реестрын алып бару Кагыйдәләрен раслау турында " 2009 елның 31 августындагы 1039 номерлы карары нигезендә карар бирәм:

1. Татарстан Республикасы Лаеш муниципаль районы Матюшино авыл жирлеген Башкарма комитетының «Каты коммуналь калдыклар туплау урыннарының (мәйданчыкларының) реестрын һәм схемасын раслау турында " 2009 елның 15 апрелендәге 5 номерлы карарына үзгәрешләр һәм өстәмәләр кертүгә.

2. Расларга:

- Матюшино авыл жирлеген территориясендә каты коммуналь калдыклар жыелу урыннары (мәйданчыклары) реестры (№1 кушымта);

- Матюшино авыл жирлегендә каты коммуналь калдыклар жыелу урыннарының (мәйданчыкларының) урнашу схемасы (2 нче кушымта)

3. Әлегә карарны Татарстан Республикасының хокукый мәгълүматның рәсми порталында Интернет мәгълүмат-телекоммуникация челтәрендә <http://pravo.tatarstan.ru> веб-адрес буенча һәм Интернет-телекоммуникация челтәрендә Лаеш муниципаль районының рәсми сайтында <http://laishevo/tatarstan.ru> веб-адрес буенча бастырып чыгарырга.

4. Әлегә карарның үтәлешен тикшереп торуну үз өстемдә калдырам.

Житәкче

Н.И. Миннуллина

Раслыйм:

Матюшино авыл жирлеге Башкарма
комитеты житәкчесе

_____ Н.И.Миннуллина

№ п/ п	Муниципаль берәмлек	Каты көн күреш калдыклары жыю урыны (мәйданнары) адресы	Географик координатлары	Техник характеристикалар турында мәгълүмат				Каты көн күреш калдыклары жыю урыны (мәйданчыклары) милекчесе	ККК барлыкка килү чыганагы
				Каплау турында мәгълүмат	Мәйданы	контейнерлар (бункерлар) саны	Контейнерның күләме (бункер)		
1.	Лаеш муниципаль районы	Татарстан Республикасы "Идел" "яшьләр үзәге" дәүләт автоном учреждениесе Татарстан Республикасы, Лаеш районы, Матюшино авыл жирлеге,	55,625687 49,014660	асфальт	19,5	4	1,1 куб.м.	"Идел" "яшьләр үзәге" дәүләт автоном учреждениесе"	сортировкаланмаган торак калдыклары (эре габаритлылардан тыш); оешма офис һәм көн күреш биналарыннан чүп-чар (эре габаритлылардан тыш).

		Матюшино авылы, Садовая урамы, 7 нче йорт, 1 нче корылма							
2.	Лаеш муниципаль районы	Татарстан Республикасы, Лаеш районы, Матюшино авыл жирлеге, Матюшино авылы, Трансформат орная урамы	55,622683 49,018410	бетон	15	2	8 куб.м.	Татарстан Республикасы Лаеш муниципаль районы Матюшино авыл жирлеге башкарма комитеты	сортировка маган торак калдыклары
3	Лаеш муниципаль районы	Татарстан Республикасы, Лаеш районы, Матюшино авыл жирлеге, Матюшино авылы, Березовая урамы	55,616313 49,023007	бетон	20	2	8 куб.м.	Татарстан Республикасы Лаеш муниципаль районы Матюшино авыл жирлеге башкарма комитеты	сортировка маган торак калдыклары

4	Лаеш муниципаль районы	Татарстан Республикасы, Лаеш районы, Матюшино авыл жирлеге, Матюшино авылы, Университет урамы	55,611528 49,024105	бетон	30	2	8 куб.м.	Татарстан Республикасы Лаеш муниципаль районы Матюшино авыл жирлеге башкарма комитеты	сортировкаланмаган торак калдыклары
5	Лаеш муниципаль районы	Татарстан Республикасы, Лаеш районы, Матюшино урманчылыгының 38 нче кварталы		бетон	6	3	0,75	Липки «коммерцияле булмаган дача ширкәте»	сортировкаланмаган торак калдыклары (эрегабаритлылардан тыш)
6	Лаеш муниципаль районы	Татарстан Республикасы, Лаеш районы, Матюшино урманчылыгының 70 нче кварталы	55,587543 49,032178	Бетон плитә	15	4	750 л/ 0,75куб.м.	Хезмәт ветераннарының ял базасы "кулланучылар кооперативы"	сортировкаланмаган торак калдыклары (эрегабаритлылардан тыш)

7	Лаеш муниципаль районы	ТР, 422625, Лаеш районы, Боровое Матюшино бистәсе, Матюшино урманчылыгы, 67 нче квартал, 9,10 нчы квартал.	55,594281 49,027955	Бетон	5	4	1100 л/1,1 м3	Миләш коммерцияле булмаган дача ширкәте"	сортировкаланмаган торак калдыклары (эре габаритлылардан тыш);
8	Лаеш муниципаль районы	Татарстан Республикасы, Лаеш районы, Матюшино авыл жирлегенә, шәһәр яны урман хужалыгының Матюшино урманчылыгы, "Светлая поляна" б/о (пляж)		асфальт	8м2	4	0,75 м3	урман фонды жирләре	7 31 200 02 72 5 массакүләм ял итү зоналарын, пляжларны һәм башка төзекләндерү объектларын жыештырудан чүп-чар.

9	Лаеш муниципаль районы	Татарстан Республикасы, Лаеш районы, Шәһәр яны урман хужалыгының Матюшино авыл жирлеген, "Светлая поляна" б/о (стоянка)		асфальт	8м2	3	0,75 м3	урман фонды жирләре	7 31 200 02 72 5 массакүләм ял итү зоналарын, пляжларны һәм башка төзекләндерү объектларын жыештырудан чүп-чар.
10	Лаеш муниципаль районы	Татарстан Республикасы, Лаеш районы, Матюшино авыл жирлеген, шәһәр яны урман хужалыгының Матюшино урманчылыгы, "Светлая поляна" б/о (Иделкәй авылы янында)		бетонланган майданчык	8м2	3	0,75 м3	ДНТ Иделкәй "	73111001724 торактан сортировкаланмаган

11	Лаеш муниципаль районы	Татарстан Республикасы, Лаеш районы, Матюшино авыл жирлеген, шәһәр яны урман хужалыгының Матюшино урманчылыгы, "Светлая поляна" б/о (жәмгыять капкасында))		асфальт	10м2	5	0,75 м3	ДНТ "Фән"	73111001724 торактан сорттировкаланмаган
12	Лаеш муниципаль районы	Татарстан Республикасы, Лаеш районы, Матюшино авыл жирлеген, Матюшино авылы, Садовая ур., 46	55,621281 49,013686	асфальт	3	1	1,1 куб.м.	Жаваплылыгы чиклэнгән жәмгыятье кафесы Папа Карло	кафе

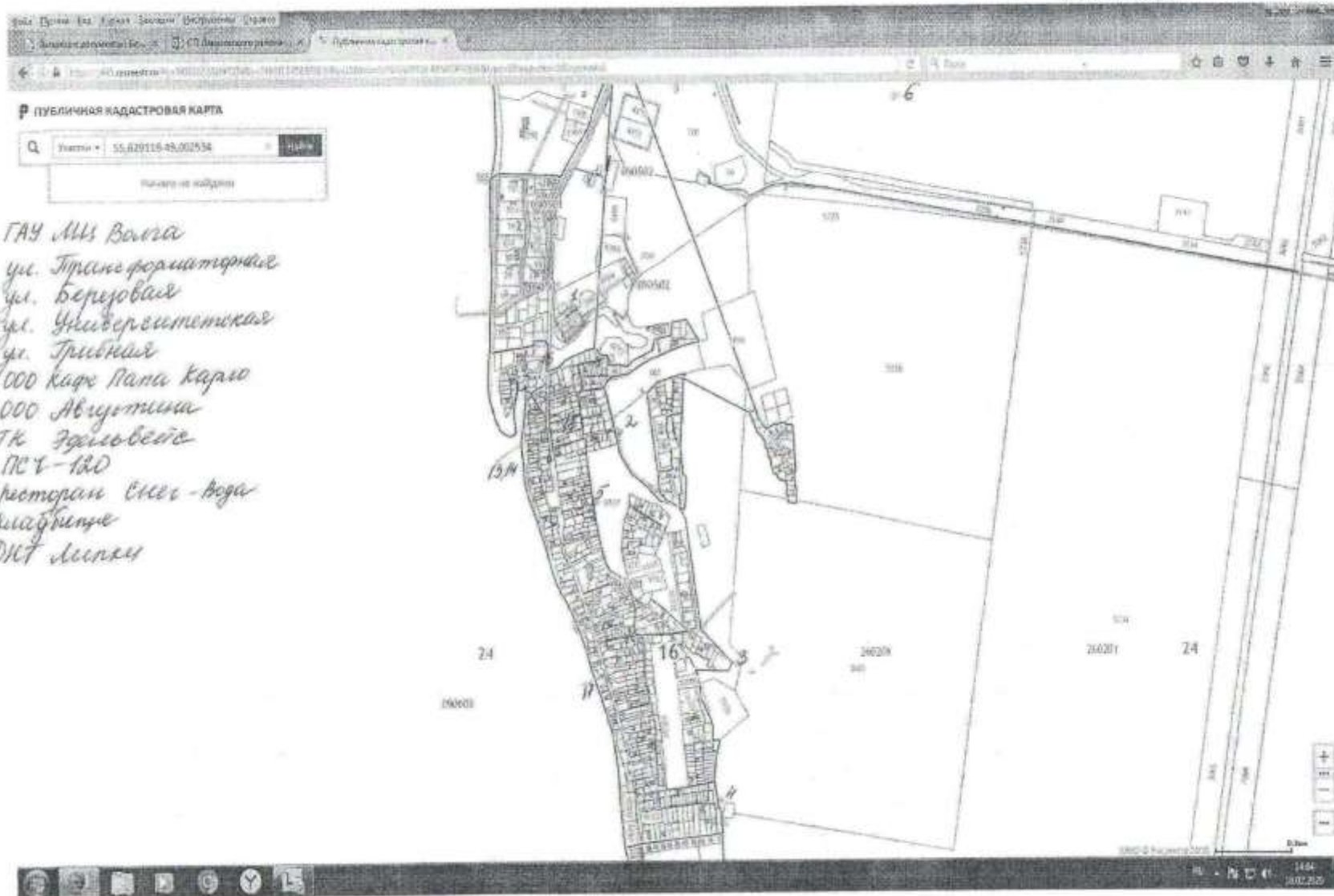
13	Лаеш муниципаль районы	Татарстан Республикасы, Лаеш районы, Матюшино авыл жирлеге, Матюшино авылы, Садовая ур., 46	55,621281 49,013686	асфальт	3	2	1,1 куб.м.	Алкодьютер чиклэнгән жәмгыяте	кибет
14	Лаеш муниципаль районы	Татарстан Республикасы, Лаеш районы, Матюшино авыл жирлеге, Матюшино авылы, Садовая ур., 29	55,621611 49,014373	асфальт	3	1	1,1 куб.м.	"Эдельвейс" жаваплылыгы чиклэнгән жәмгыяте	кибет
15	Лаеш муниципаль районы	Татарстан Республикасы, Лаеш районы, Матюшино авыл жирлеге,	55,624564 49,013612	асфальт	8	2	1,1 куб.м.	Россия ГТХМ № 120	ПЧС

		Матюшино авылы, Садовая урамы, 8							
16	Лаеш муниципа ль районы	Татарстан Республикас ы, Лаеш районы, Матюшино авыл жирлеге, Матюшино авылы, Садовая ур., 106	55,616590 49,016042	асфальт	8	2	1,1 куб.м.	ЖЧЖ " Вода"Ресторан "СНЕГ-ВОДА"	ресторан
17	Лаеш муниципа ль районы	Татарстан Республикас ы, Лаеш районы, Матюшино авыл жирлеге	55,618721 49,014725	асфальт	8	2	1,1 куб.м.	ЖЧЖ "ПОТИ" Ресторан "Старая хищина"	ресторан
18	Лаеш муниципа ль районы	Татарстан Республикас ы, Лаеш районы, Матюшино авыл жирлеге, Матюшино	55,618721 49,014725	грунт	6	2	1,1 куб.м.	Татарстан Республикасы Лаеш муниципаль районы Матюшино авыл жирлеге башкарма	зират

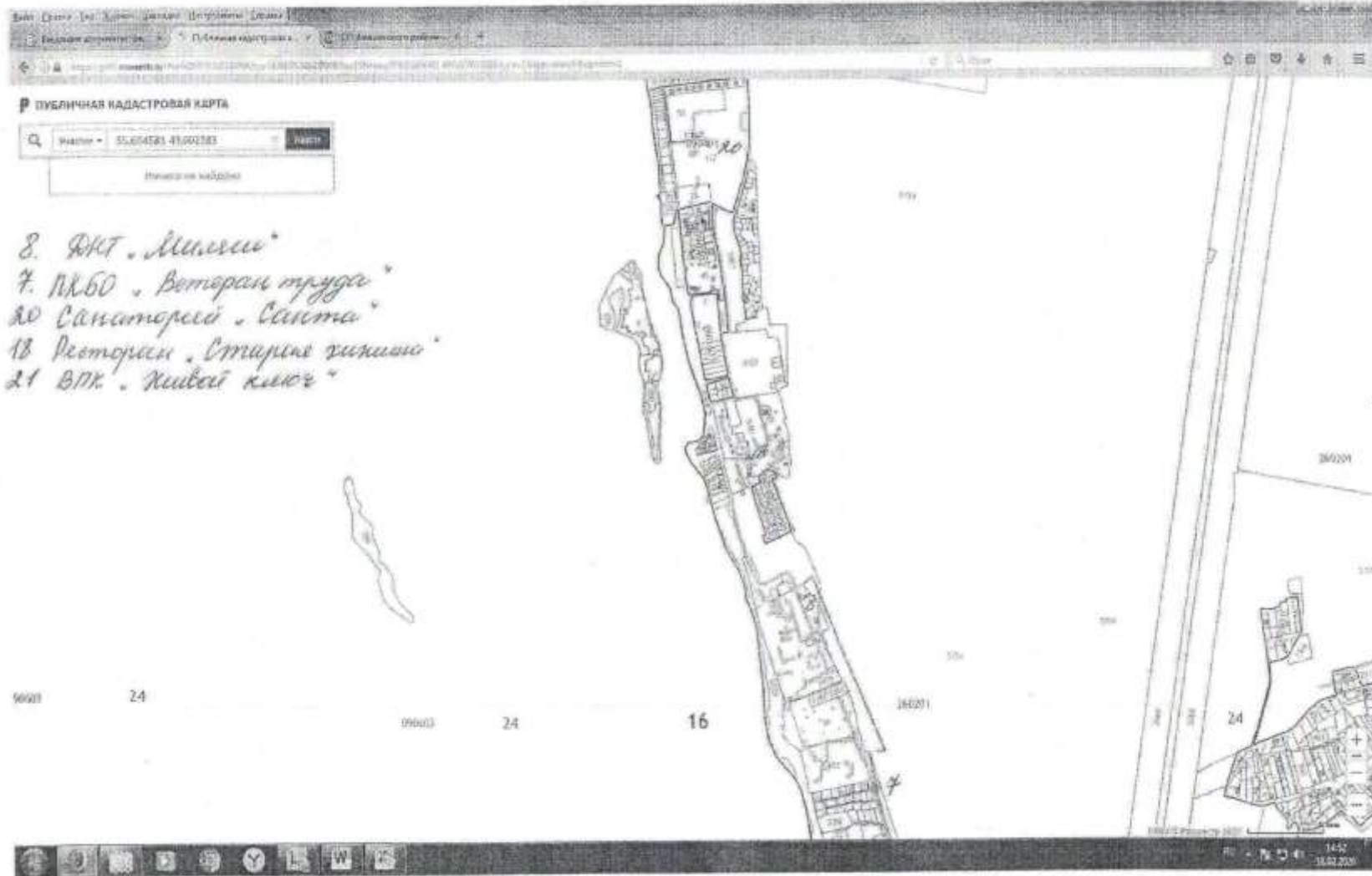
		авылы, Садовая зират ур.						комитетлар	
19	Лаеш муниципаль районы	Татарстан Республикасы, Лаеш районы, Матюшино авыл жирлеге, Матюшино авылы, Садовая ур., "Санта" санаторие"	55,608413 49,022067	бетон	18	4,6,1	1,1, 0,75,8	Санта " ЖЧЖ"	санаторий
20	Лаеш муниципаль районы	Татарстан Республикасы, Лаеш районы, Матюшино авыл жирлеге, Матюшино участок урманчылыгы 53 квартал 9 нчы квартал бүлөп бирде		бетон	15	3	1,1	"Воднопромышленная компания" " ЖЧЖ"	производство

21	Лаеш муниципаль районы	Татарстан Республикасы, Лаеш районы, Матюшино авыл жирлеген, Матюшино участок урманчылыгы 71 квартал Актер ял базасы		бетон	5	2	0,75 куб.м.	ТР Театр әһелләрен берлеген	сорттовкалан маган торак калдыклары
----	------------------------	--	--	-------	---	---	-------------	-----------------------------	-------------------------------------

Приложение №2
Лист № 1



*Примечание 2
Часть 2*



- 8. ЖК "Милени"
- 7. ПКБД "Ветеран труда"
- 20 Санаторий "Салта"
- 18 Ресторан "Старые времена"
- 21 ВПК "Київскі клуб"

Приложение 1

лист 3



Публичная кадастровая карта

ОКЗ = 55.583005 48.026184

Здания, сооружения, объекты незавершенного строительства

- 1. 16:74:00201018
Полторака Татьяна, индивидуальная жилищная собственность, 1/5 доли в праве собственности
- 2. 16:74:00201019
Полторака Татьяна, индивидуальная жилищная собственность, 1/5 доли в праве собственности

Идентификатор	Услуги
№	Содержание
№ документа	16:74:00201018
№ документа	16:74:00201019
Статус	Актуальный
Категория	Жилая
Вид	Индивидуальная жилищная собственность, 1/5 доли в праве собственности
Адрес	Татарстан Республикасы, 24 район, Идельский муниципальный округ, с/пос. Светлая поляна, ул. Идальская, д. 1, кв. 101, 102, 103, 104, 105, 106, 107, 108, 109, 110, 111, 112, 113, 114, 115, 116, 117, 118, 119, 120, 121, 122, 123, 124, 125, 126, 127, 128, 129, 130, 131, 132, 133, 134, 135, 136, 137, 138, 139, 140, 141, 142, 143, 144, 145, 146, 147, 148, 149, 150, 151, 152, 153, 154, 155, 156, 157, 158, 159, 160, 161, 162, 163, 164, 165, 166, 167, 168, 169, 170, 171, 172, 173, 174, 175, 176, 177, 178, 179, 180, 181, 182, 183, 184, 185, 186, 187, 188, 189, 190, 191, 192, 193, 194, 195, 196, 197, 198, 199, 200, 201, 202, 203, 204, 205, 206, 207, 208, 209, 210, 211, 212, 213, 214, 215, 216, 217, 218, 219, 220, 221, 222, 223, 224, 225, 226, 227, 228, 229, 230, 231, 232, 233, 234, 235, 236, 237, 238, 239, 240, 241, 242, 243, 244, 245, 246, 247, 248, 249, 250, 251, 252, 253, 254, 255, 256, 257, 258, 259, 260, 261, 262, 263, 264, 265, 266, 267, 268, 269, 270, 271, 272, 273, 274, 275, 276, 277, 278, 279, 280, 281, 282, 283, 284, 285, 286, 287, 288, 289, 290, 291, 292, 293, 294, 295, 296, 297, 298, 299, 300, 301, 302, 303, 304, 305, 306, 307, 308, 309, 310, 311, 312, 313, 314, 315, 316, 317, 318, 319, 320, 321, 322, 323, 324, 325, 326, 327, 328, 329, 330, 331, 332, 333, 334, 335, 336, 337, 338, 339, 340, 341, 342, 343, 344, 345, 346, 347, 348, 349, 350, 351, 352, 353, 354, 355, 356, 357, 358, 359, 360, 361, 362, 363, 364, 365, 366, 367, 368, 369, 370, 371, 372, 373, 374, 375, 376, 377, 378, 379, 380, 381, 382, 383, 384, 385, 386, 387, 388, 389, 390, 391, 392, 393, 394, 395, 396, 397, 398, 399, 400, 401, 402, 403, 404, 405, 406, 407, 408, 409, 410, 411, 412, 413, 414, 415, 416, 417, 418, 419, 420, 421, 422, 423, 424, 425, 426, 427, 428, 429, 430, 431, 432, 433, 434, 435, 436, 437, 438, 439, 440, 441, 442, 443, 444, 445, 446, 447, 448, 449, 450, 451, 452, 453, 454, 455, 456, 457, 458, 459, 460, 461, 462, 463, 464, 465, 466, 467, 468, 469, 470, 471, 472, 473, 474, 475, 476, 477, 478, 479, 480, 481, 482, 483, 484, 485, 486, 487, 488, 489, 490, 491, 492, 493, 494, 495, 496, 497, 498, 499, 500, 501, 502, 503, 504, 505, 506, 507, 508, 509, 510, 511, 512, 513, 514, 515, 516, 517, 518, 519, 520, 521, 522, 523, 524, 525, 526, 527, 528, 529, 530, 531, 532, 533, 534, 535, 536, 537, 538, 539, 540, 541, 542, 543, 544, 545, 546, 547, 548, 549, 550, 551, 552, 553, 554, 555, 556, 557, 558, 559, 560, 561, 562, 563, 564, 565, 566, 567, 568, 569, 570, 571, 572, 573, 574, 575, 576, 577, 578, 579, 580, 581, 582, 583, 584, 585, 586, 587, 588, 589, 590, 591, 592, 593, 594, 595, 596, 597, 598, 599, 600, 601, 602, 603, 604, 605, 606, 607, 608, 609, 610, 611, 612, 613, 614, 615, 616, 617, 618, 619, 620, 621, 622, 623, 624, 625, 626, 627, 628, 629, 630, 631, 632, 633, 634, 635, 636, 637, 638, 639, 640, 641, 642, 643, 644, 645, 646, 647, 648, 649, 650, 651, 652, 653, 654, 655, 656, 657, 658, 659, 660, 661, 662, 663, 664, 665, 666, 667, 668, 669, 670, 671, 672, 673, 674, 675, 676, 677, 678, 679, 680, 681, 682, 683, 684, 685, 686, 687, 688, 689, 690, 691, 692, 693, 694, 695, 696, 697, 698, 699, 700, 701, 702, 703, 704, 705, 706, 707, 708, 709, 710, 711, 712, 713, 714, 715, 716, 717, 718, 719, 720, 721, 722, 723, 724, 725, 726, 727, 728, 729, 730, 731, 732, 733, 734, 735, 736, 737, 738, 739, 740, 741, 742, 743, 744, 745, 746, 747, 748, 749, 750, 751, 752, 753, 754, 755, 756, 757, 758, 759, 760, 761, 762, 763, 764, 765, 766, 767, 768, 769, 770, 771, 772, 773, 774, 775, 776, 777, 778, 779, 780, 781, 782, 783, 784, 785, 786, 787, 788, 789, 790, 791, 792, 793, 794, 795, 796, 797, 798, 799, 800, 801, 802, 803, 804, 805, 806, 807, 808, 809, 810, 811, 812, 813, 814, 815, 816, 817, 818, 819, 820, 821, 822, 823, 824, 825, 826, 827, 828, 829, 830, 831, 832, 833, 834, 835, 836, 837, 838, 839, 840, 841, 842, 843, 844, 845, 846, 847, 848, 849, 850, 851, 852, 853, 854, 855, 856, 857, 858, 859, 860, 861, 862, 863, 864, 865, 866, 867, 868, 869, 870, 871, 872, 873, 874, 875, 876, 877, 878, 879, 880, 881, 882, 883, 884, 885, 886, 887, 888, 889, 890, 891, 892, 893, 894, 895, 896, 897, 898, 899, 900, 901, 902, 903, 904, 905, 906, 907, 908, 909, 910, 911, 912, 913, 914, 915, 916, 917, 918, 919, 920, 921, 922, 923, 924, 925, 926, 927, 928, 929, 930, 931, 932, 933, 934, 935, 936, 937, 938, 939, 940, 941, 942, 943, 944, 945, 946, 947, 948, 949, 950, 951, 952, 953, 954, 955, 956, 957, 958, 959, 960, 961, 962, 963, 964, 965, 966, 967, 968, 969, 970, 971, 972, 973, 974, 975, 976, 977, 978, 979, 980, 981, 982, 983, 984, 985, 986, 987, 988, 989, 990, 991, 992, 993, 994, 995, 996, 997, 998, 999, 1000

- 10. Светлая поляна (парк)
- 11. Светлая поляна (отопленка)
- 9. ДНТ Идальская
- 12. ДНТ Казука
- 13. База отдыха "Актюби"