



ПРИКАЗ

30.12.2020

БОЕРЫК

№ 265-П

Казан шәһәре, 25 нче октябрь урамы, 5 нче йорт адресы буенча урнашкан «Административ бина, XIX гасыр ахыры» ачыкланган мәдәни мирас объекттын Россия Федерациясе халыкларының мәдәни мирас объектлары (тарих һәм мәдәният һәйкәлләре) бердәм дәүләт реестрына төбәк эһәмиятендәге «Административ бина», XIX гасыр ахыры, XX гасыр башы, төбәк эһәмиятендәге мәдәни мирас объекты сыйфатында кертү, аның территориясе чикләрен, сак предметын һәм файдалану режимын раслау турында

“Россия Федерациясе халыкларының мәдәни мирас объектлары (тарихи һәм мәдәни ядкаръяләре) турында” 2002 елның 25 июнендәге 73-ФЗ номерлы Федераль закон, “Татарстан Республикасында мәдәни мирас объектлары турында” 2005 елның 1 апрелендәге 60-ТРЗ номерлы Татарстан Республикасы Законы, Татарстан Республикасы Министрлар Кабинетының 2016 елның 10 июнендәге 393 номерлы “Төбәк эһәмиятендәге мәдәни мирас объекттын яисә жирле (муниципаль) эһәмияттәге мәдәни мирас объекттын Россия Федерациясе халыкларының мәдәни мирас объектларының (тарихи һәм мәдәни һәйкәлләренен) бердәм дәүләт реестрына төбәк эһәмиятендәге мәдәни мирас объекттын кертү турында карар кабул итү тәртибе турындагы Нигезләмәне раслау турында”гы карары, 08.04.2020 елгы дәүләт тарихи-мәдәни экспертизасының уңай нәтижәсе нигезендә, **боерам:**

1. Казан шәһәре, 25 нче октябрь урамы, 5 нче йорт адресы буенча урнашкан «Административ бина, XIX гасыр ахыры» ачыкланган мәдәни мирас объекттын Россия Федерациясе халыкларының мәдәни мирас объектлары (тарих һәм мәдәният һәйкәлләре) бердәм дәүләт реестрына төбәк эһәмиятендәге «Административ бина», XIX гасыр ахыры, XX гасыр башы, төбәк эһәмиятендәге мәдәни мирас объекты сыйфатында кертүгә

2. Бу боерыкка 1 нче кушымта нигезендә, Казан шәһәре, 25 нче октябрь урамы, 5 нче йорт адресы буенча урнашкан «Административ бина, XIX гасыр ахыры» XIX

гасыр ахыры, XX гасыр башы, төбәк әһәмиятендәге мәдәни мирас объекты территориясенә чикләрен расларга.

3. Бу боерыкка 2 нче кушымта нигезендә, Казан шәһәре, 25 нче октябрь урамы, 5 нче йорт адресы буенча урнашкан «Административ бина, XIX гасыр ахыры» XIX гасыр ахыры, XX гасыр башы, төбәк әһәмиятендәге мәдәни мирас объекты территориясенән файдалану режимын расларга.

4. Бу боерыкка 3 нче кушымта нигезендә, Казан шәһәре, 25 нче октябрь урамы, 5 нче йорт адресы буенча урнашкан «Административ бина, XIX гасыр ахыры» XIX гасыр ахыры, XX гасыр башы, төбәк әһәмиятендәге мәдәни мирас объектынның сак предметын расларга.

5. Бу боерыкның үтәлешен тикшерүне үз өстемә алам

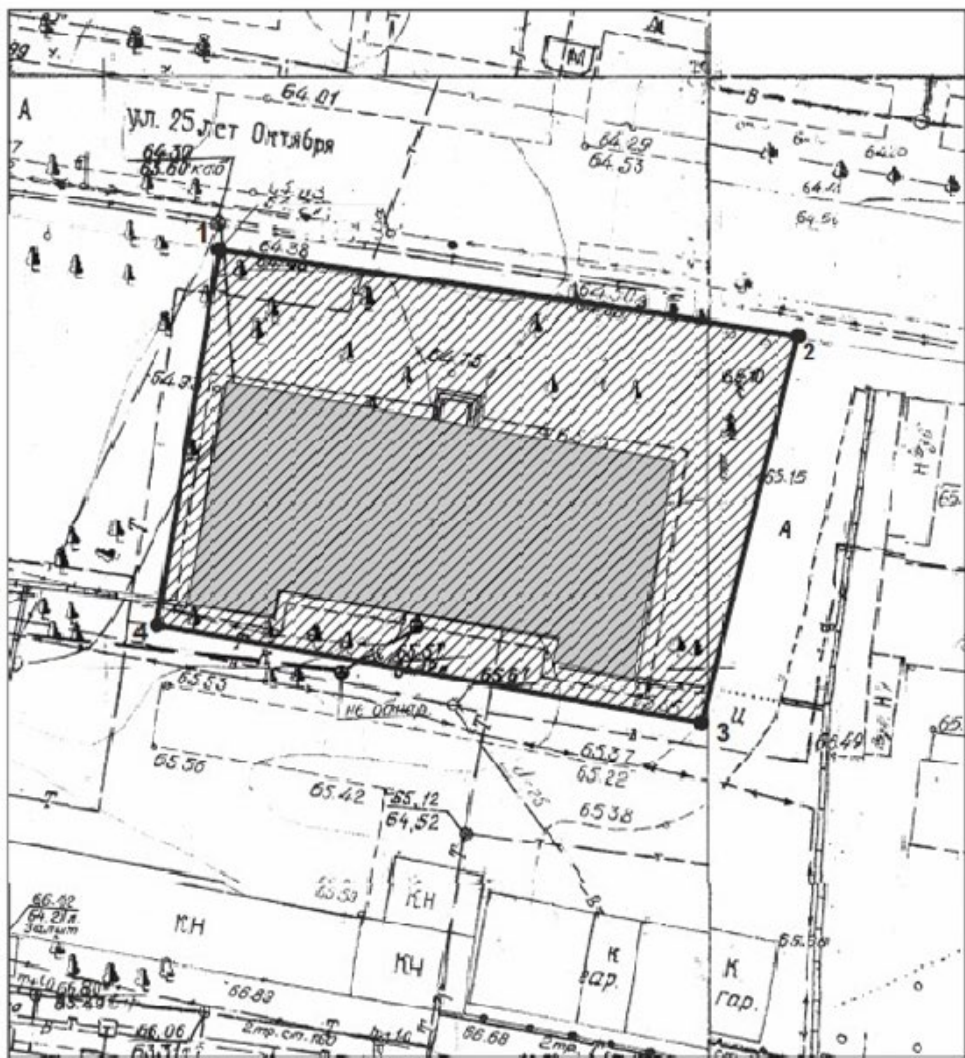
Рәис

И.Н. Гуцин



Татарстан Республикасы мәдәни
мирас объектларын саклау
комитетының
«30» декабрәдәге 2020 елның
№265-П боерыгына № 1 кушымта

Казан шәһәре, 25 нче октябрь урамы, 5 нче йорт адресы буенча урнашкан
«Административ бина, XIX гасыр ахыры» XIX гасыр ахыры, XX гасыр башы, төбәк
әһәмиятендәге мәдәни мирас объекты территориясенә **ЧИКЛӘРЕ**

Казан шәһәре, 25 нче октябрь урамы, 5 нче йорт адресы буенча урнашкан
«Административ бина, XIX гасыр ахыры» XIX гасыр ахыры, XX гасыр башы, төбәк
әһәмиятендәге мәдәни мирас объекты территориясе чикләренә **картасы (схемасы)**



Условные обозначения:

-  объект культурного наследия
-  территория объекта культурного наследия

Казан шәһәре, 25 нче октябрь урамы, 5 нче йорт адресы буенча урнашкан «Административ бина, XIX гасыр ахыры» XIX гасыр ахыры, XX гасыр башы, төбәк әһәмиятендәге мәдәни мирас объекты территориясе чикләренең **картографик тасвирламасы**

Казан шәһәре, 25 нче октябрь урамы, 5 нче йорт адресы буенча урнашкан «Административ бина, XIX гасыр ахыры» XIX гасыр ахыры, XX гасыр башы, төбәк әһәмиятендәге мәдәни мирас объекты территориясенен чикләре түбәндәгечә үтә:

көнъяк-көнбатыш өлеш: участокның квартал эчендәге чиге буйлап (4-3 характерлы нокталар);

төнъяк-көнбатыш өлеш: 25 нче Октябрь урамынан участокның ян чиге буйлап (1-4 характерлы нокталары);

төнъяк-көнчыгыш өлеш: 25 нче Октябрь урамы буйлап участокның алгы чиге буенча кызыл линия буйлап (1-2 нче характерлы нокталар).

көнъяк-көнчыгыш өлеш: 25 нче Октябрь урамынан участокның ян чиге буйлап (2-3 характерлы нокталар).

Казан шәһәре, 25 нче октябрь урамы, 5 нче йорт адресы буенча урнашкан «Административ бина, XIX гасыр ахыры» XIX гасыр ахыры, XX гасыр башы, төбәк әһәмиятендәге мәдәни мирас объекты территориясе чикләренең **характерлы нокталары таблицасы**

№	Нокталарның МСК 16тагы координаталары (МСК-16)	
	X	Y
1	478599.30	1301949.95
2	478590.97	1302000.10
3	478560.49	1301989.59
4	478567.44	1301945.08

Татарстан Республикасы мәдәни
мирас объектларын саклау
комитетының
«30» декабрәдәге 2020 елның
№265-П боерыгына № 2 кушымта

Казан шәһәре, 25 нче октябрь урамы, 5 нче йорт адресы буенча урнашкан
«Административ бина, XIX гасыр ахыры» XIX гасыр ахыры, XX гасыр башы, төбәк
әһәмиятендәге мәдәни мирас объекты территориясеннән **файдалану режимы**

Казан шәһәре, 25 нче октябрь урамы, 5 нче йорт адресы буенча урнашкан
«Административ бина, XIX гасыр ахыры» XIX гасыр ахыры, XX гасыр башы, төбәк
әһәмиятендәге мәдәни мирас объекты территориясе чикләрен дә түбәндәгеләр **рөхсәт
ителә:**

- мәдәни мирас объектының физик сакланышын тәмин итүгә юнәлдерелгән
мәдәни мирас объекттын саклап калу эшләрен башкару, шул исәптән консервацияләү,
ремонтлау, реставрацияләү, заманча файдалануга яраклаштыру;

- мәдәни мирас объектының сакланышын тәмин итү таләпләренә каршы
килмәгән һәм мәдәни мирас объектының заманча шартларда эшләвен тәмин итәргә
мөмкинлек бирә торган хужалык эшчәнлеген алып бару;

- мәдәни мирас объекттын, аның үзенчәлекләрен үзгәртмичә, сак предметын
тәшкит итүче функциональ файдалануның төрләре нигезендә заманча файдалануда
файдалану һәм аларның жайлашуы;

- «Россия Федерациясе халыкларының мәдәни мирас объектлары (тарихи һәм
мәдәни ядкарларә) турында» 2002 елның 25 июнендәге 73-ФЗ номерлы Федераль
закон таләпләрен исәпкә алып, мәдәни мирас объектының бөтенлеген боза торган
корылмаларны һәм объектларны, шул исәптән вакытлыча, жимерү;

- гамәлдәге инженерлык инфраструктурасы объектларын (тышкы су белән
тәмин итү, канализация, жылылык белән тәмин итү, газ, электр белән тәмин итү,
телефонлаштыру һ.б.) капитал ремонтлау, шулай ук башкарыла торган эшләр (шул
исәптән динамик йогынты) мәдәни мирас объектына йогынты ясамау шарты белән
инженерлык инфраструктурасының яңа объектларын жир асты юлы белән салу;

- мәдәни мирас объекттын саклап калуга, алардан файдалануга һәм аларны
популярлаштыруга юнәлтелгән территорияне төзекләндерү;

- майданчыкларны, алымнарны һәм машина юлларын түшәүдә традицион
материаллар (кирпеч, таш, гранит һәм башка табигый материаллар, шулай ук табигый
материалларны имитацияләүче материаллар) куллану;

- тарихи мохит элементлары характеристикаларына жавап бирэ торган аерым урнаштырылган яктырту жиһазларын куллану;

- яшеллэндерү: агачларны яшеллэндерү, яшел утыртмаларны санитар кисү, яшеллэндерүнең яңа элементларын утырту;

- тарихи-шәһәр төзелеше мохитен саклап калу, ансамбль тарафыннан (Россия Федерациясе халыкларының мәдәни мирас объектлары (тарихи һәм мәдәни ядкарьләре) турында» 2002 елның 25 июнендәге 73-ФЗ номерлы Федераль закон таләпләрен исәпкә алып, аларны торгызу өчен кирәкле житәрлек фәнни мәгълүматлар булган очракта, биналарны, корылмаларны, корылмаларны, кече архитектура формаларын, коймаларны, капкаларны) мемориаль һәм архитектур мөнәсәбәтләрдә югалган тарихи элементларны торгызу;

- мәдәни мирас объектының төп фасадында мәгълүмати язмалар һәм билгеләр урнаштыру беренче каттан да югары түгел;

- кулланучылар игътибарына «Кулланучылар хокукларын яклау турында» 1992 елның 07 февралендәге 2300-1 номерлы Федераль закон таләпләренә туры китерү өчен билгеләнгән тышкы мәгълүмат чараларын (вывескаларны) урнаштыру: эшчәнлек профиле, оешманың фирма исеме, аның урнашкан урыны (адресы) һәм эш режимы, индивидуаль эшкуарны дәүләт теркәве турында һәм аны теркәгән органның исеме турындагы мәгълүмат законнар нигезендә;

- тышкы мәгълүмат чаралары (вывескалар) биекlege фриз биекlegenнән 2/3 артык булмаска тиеш, катлар тәрәзәләре арасына теге яки бу конструкцияне урнаштыру регламентлаштырыла;

Арка тәрәзәләре булганда, катлар тәрәзәләре арасында урнашкан конструкцияләрнең биекlege $\frac{1}{2}$ ка кадәр кими. Мәгълүмати конструкцияләрнең киңlege, декоратив-сәнгать панноларынан тыш, теге яки бу конструкцияне урнаштыру регламентлана торган простенка киңlegenнән 2/3 дән артмаска тиеш.

Югарыда атап үтелгән барлык эшләр «Россия Федерациясе халыкларының мәдәни мирас объектлары (тарих һәм мәдәният ядкарьләре) турында» 2002 елның 25 июнендәге 73-ФЗ номерлы Федераль закон таләпләре нигезендә үткәрелә.

Казан шәһәре, 25 нче октябрь урамы, 5 нче йорт адресы буенча урнашкан «Административ бина, XIX гасыр ахыры» XIX гасыр ахыры, XX гасыр башы, төбәк әһәмиятендәге мәдәни мирас объекты территориясе чикләрен дә түбәндәгеләр

тыела:

- капитал төзелеш объектларын төзү һәм һәйкәл яисә капитал төзелеш объектларының ансамбле территориясендәге күләм-пространство характеристикаларын арттыру; мәдәни мирас объектын яисә аның аерым элементларын саклап калу, мәдәни мирас объектының тарихи-шәһәр төзелеше яисә

табигый мохитен саклау эшлэреннэн тыш, жир, төзелеш, мелиоратив һәм башка эшлэр башкару;

- кондиционерларның мэдәни мирас объектының фасадларында һәм түбәсендә, эре габаритлы антенналар һәм инженерлык жиһазларының башка элементларын урнаштыру;

- тышкы реклама чараларын урнаштыру;

- жир өсте ысулы белән инженерлык инфраструктурасы объектларын (тышкы су белән тээмин итү, канализация, жылылык белән тээмин итү, газ белән тээмин итү, электр белән тээмин итү, телефонлаштыру һ.б.) үткөрү;

- киосклар, павильоннар, лапаслар, кече архитектур формалар урнаштыру, югалганнарны торгызудан тыш;

- динамик йөкләнеш тудыручы технологияләрне (басым ясау, чүкеч һ.б. кебек машиналарны куллану, кривошипно-шатунлы механизмнар, чүкечләр һәм башка механизмнардан файдалану, мэдәни мирас объектына һәм аның әйләнә-тирәсендәге төзелешләргә күпсанлы машиналарны берьюлы куллану);

- мэдәни мирас объекты территориясен теләсә кайсы төрдәге һәм формадагы төзелеш, көнкүреш калдыклары белән чүпләү;

- агачларны кисү, санитар кисүләрдән тыш.

Татарстан Республикасы мәдәни
мирас объектларын саклау
комитетының
«30» декабрәдәге 2020 елның
№265-П боерыгына № 3 кушымта

Казан шәһәре, 25 нче октябрь урамы, 5 нче йорт адресы буенча урнашкан
«Административ бина, XIX гасыр ахыры» XIX гасыр ахыры, XX гасыр башы, төбәк
әһәмиятендәге мәдәни мирас объектынның **сак предметы**

1. Урнашкан урыны һәм шәһәр төзелеше характеристикалары: бинаның урыны, Дары заводы территориясендә төзелеш структурасында шәһәр төзелеше һәм композиция характеристикалары (бинаның урамның кызыл линиясе буенча урнашуы): проект чикләрендә участок территориясе.

2. Бинаның күләм-киңлек структурасы: ишегалды ягыннан чыгып торган ризалитлары булган, югары түбә астында, ике катлы турыпочмаклы бинаның күләм-киңлек структурасы.

3. Бинаның күләм-планлаштыру структурасы: бинаның капитал диварларны чикләрендә бинаның 1-2 кат планировка структурасы.

4. Бинаның конструктив схемасы: чын кирпич диварлар; уемнарның кирпич киртәләре; тарихи түбәнең конструктив чишелеше; баскычларның урыны.

5. Түбә: түбәнең конфигурациясе һәм геометриясе, аның конструктив чишелеше һәм биеклек билгеләре, фальц түбә материалы (табаклы калай).

6. Фасадларның композициясе һәм архитектур карары, фасадларның бизелеше:
- 25 нче Октябрь урамындагы төп фасадның симметрияле композициясе үзәк һәм ян-як ризалитлар белән бүлөп бирелгән; цоколь стенасы яссылыгыннан чыгып тора торган; 1 кат яссылыгында рустны эшкәртүче һәм өске өлештә баскычлы хәл ителеш белән, ризалитлар почмакларын бизелеше; өске өлешнең бер кат яссылыкта яссы калакларга һәм тәрәзә төбәндәге табаннарда туры почмаклы уемнарга таянган профильле тәрәзә уемнары; 2 каттагы бушлыктагы уемтыклы туры почмаклы баскычлары;

- аскы пояс буенча сухариклар янәшәсендәге катара һәм тәмамлаучы кәрнизләр; уем һәм сухарикларны бизәүдә ризалитларның аттиклары

- төп һәм ян фасадларны бизелеше: штукатурка, буяу.

7. Ишек һәм тәрәзәләрнең материалы һәм геометриясе: расстекловка, рамнарның профильләре, материал (агач); ике катлы тышкы ишекләр материал (агач);

8. Интерьерларның декоратив бизелеше: түбә профильләре (бина периметры буенча; материал - гипс).

САК ПРЕДМЕТЫ ТАБЛИЦАСЫ
(САКЛАРГА ТӘКЪДИМ ИТЕЛГӘН ТӨП ЭЛЕМЕНТЛАР*)

№ п/п	Сак предметының атамасы:	Урнашкан урыны һәм шәһәр төзелеше характеристикалары
1.	<p>Урнашкан урыны һәм шәһәр төзелеше характеристикалар: бинаның урыны, Дары заводы территориясендә төзелеш структурасында шәһәр төзелеше һәм композиция характеристикалары (бинаның урамның кызыл линиясе буенча урнашуы): проект чикләрендә участок территориясе.</p>	 <p style="text-align: right;">Условные обозначения:</p> <p style="text-align: right;"> объект культурного наследия территория объекта культурного наследия </p>
2.	<p>Бинаның күләм-пространство структурасы:</p>	<p>Бинаның күләм-киңлек структурасы: ишегалды ягыннан чыгып торган ризалитлары булган, югары түбә астында, ике катлы турыпочмаклы бинаның күләм-киңлек структурасы.</p>



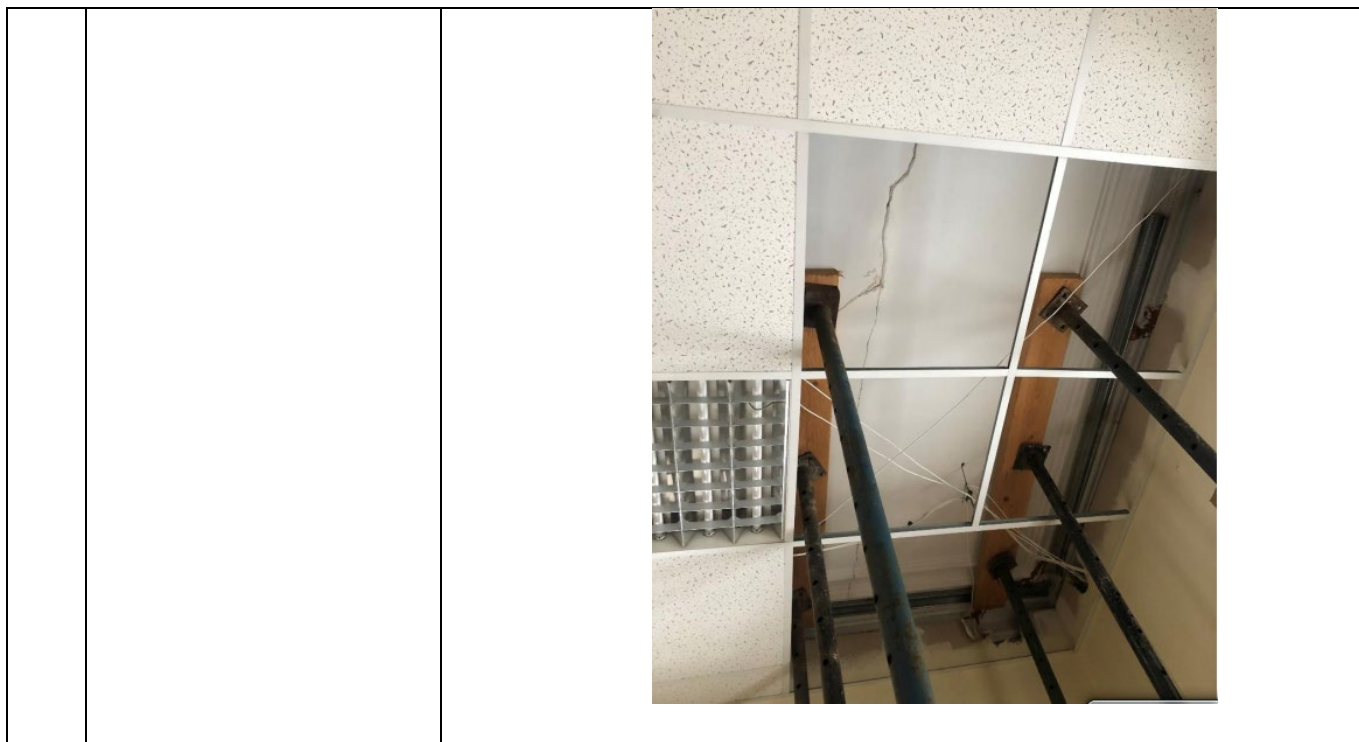
Октябрьнең 25 еллыгы урамыннан гомум күренеш



Ишегалды ягыннан гомум күренеш

3.	Бинаның күләм-планировкалы структурасы:	Капиталь диварлар чикләрендә бинаның 1-2 катларының планировкалы структурасы.
4.	Бинаның конструктив схемасы:	Чын кирпич диварлар; уемнарның кирпич перемычкалары; тарихи түбәнең конструктив хәл ителеше; баскычларның урнашкан урыны
5.	Тарихи түбәнең конструктив хәл ителеше	Түбәнең конфигурациясе һәм геометриясе, аның конструктив хәл ителеше һәм биеклеп билгеләре, фальц түбә материалы (табаклы калай)

		
6.	<p>Фасадларның композициясе һәм архитектур ителеше, фасадларның бизэлеше:</p>	<p>- 25 нче Октябрь урамындагы төп фасадның симметрияле композициясе үзәк һәм ян-як ризалитлар белән бүлөп бирелгән; цоколь стенасы яссылыгыннан чыгып тора торган; 1 кат яссылыгында рустны эшкәртүче һәм өске өлештә баскычлы хәл ителеш белән, ризалитлар почмакларын бизэлеше; өске өлешнең бер кат яссылыкта ясси калакларга һәм тәрәзә төбөндәге табаннарда туры почмаклы уемнарга таянган профильле тәрәзә уемнары; 2 каттагы бушлыктагы уемтыклы туры почмаклы баскычлары;</p> <p>- аскы пояс буенча сухариклар янәшәсәндәге катара һәм тәмамлаучы кәрнизләр; уем һәм сухарикларны бизәүдә ризалитларның аттиклары</p> <p>- төп һәм ян фасадларны бизэлеше: штукатурка, буяу.</p>
7.	<p>Ишек тәрәзәләрнең материалы һәм геометриясе:</p>	<p>расстекловка, рамнарның профильләре, материал (агач); ике катлы тышкы ишекләр материал (агач);</p>
8	<p>Интерьерларның декоратив бизэлеше:</p>	<p>түбә профильләре (бина периметры буенча; материал - гипс).</p>



* Сак предметына объектны алга таба тикшергәндә, шулай ук реставрация эшләрән башкару барышында төгәлләштерелергә һәм өстәмәләр кертергә тиеш.