



ПОСТАНОВЛЕНИЕ

КАРАР

18 01 2021 г. № 14

Татарстан Республикасы Түбән Кама муниципаль районы Башкарма комитетының «Түбән Кама муниципаль районы территориясендә реклама конструкцияләрен урнаштыру схемасын раслау турында» 2017 елның 23 октябрендәге 648 номерлы карарына үзгәрешләр кертү хакында

«Реклама турында» 2006 елның 13 мартындагы 38-ФЗ номерлы Федераль законның 19 статьясындагы 5.8 пункты нигезендә, карар бирәм:

1. Түбән Кама муниципаль районы Башкарма комитетының «Түбән Кама муниципаль районы территориясендә реклама конструкцияләрен урнаштыру схемасын раслау турында» 2017 елның 23 октябрендәге 648 номерлы карарына (алга таба – карар) түбәндәге үзгәрешләр кертәргә:

карарга 1 нче кушымтада:

Б6 фрагментын, В3 фрагментын, В8 фрагментын, Г2 фрагментын, Д4 фрагментын, Д5 фрагментын, Л5 фрагментын яңа кушымта итеп бирелгән редакциядә бәян итәргә.

Реклама конструкцияләре реестрын түбәндәге эчтәлекле 229-236 юллар белән тулыландырырга:

№	Төр	Формат	Мәгълүм ати кырлар саны	Мәгълүм ати кырлар майданы	Тасвирлама	Карта фрагменты	Адрес
229	Видеозэкрэн	3x6	1	18	Аерым тора торган берьяклы шитлы конструкция	Б6	Төзүчеләр пр. буенча юл чите, Төзүчеләр проспекты һәм Студентлар ур. киселеше, Химиклар пр. таба Төзүчеләр пр. буенча хәрәкәт итә торган якка, Төзүчеләр пр. 45 нче йорт янында
230	Билборд	3x6	2	36	Аерым тора торган икеяклы шитлы конструкция	В3	Тынычлык пр. буенча бүлү полосасы, Тынычлык пр. 56 һәм 11 нче йортлар арасында «Тынычлык проспекты» тукталышы алдынан
231	Билборд	3x6	2	36	Аерым тора торган икеяклы шитлы конструкция	В3	Тынычлык пр. буенча бүлү полосасы, Тынычлык пр. таба Тынычлык пр. – Мурадян ур. – Вахитов пр. божрасыннан сон

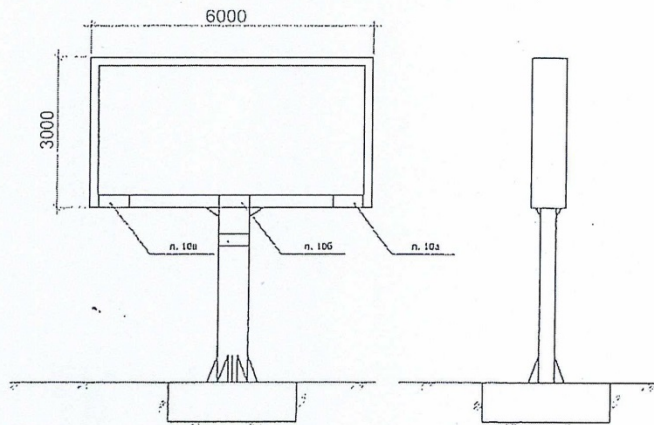
232	Билборд	3x6	2	36	Аерым тора торган икеяклы щитлы конструкция	В8	Индустриальная урамы буенча бүлү полосасы, Индустриальная урамына таба Вокзал ур. - Төзүчеләр пр. - Индустриальная ур. божрасыннан соң
233	Билборд	3x6	2	36	Аерым тора торган икеяклы щитлы конструкция	Г2	Урман ур. буенча юл борылмасы алдыннан бүлү полосасы («Строительный БУМ» кибете каршында). Төзелеш бумы»)»
234	Билборд	3x6	2	36	Аерым тора торган икеяклы щитлы конструкция	Д4	Вахитов пр. буенча юл чите, Вахитов пр. 2ж йортыннан чыгу юлы алдыннан («Магнит» кибете)
235	Билборд	3x6	2	36	Аерым тора торган икеяклы щитлы конструкция	Д5	Сүбәләк тракты буенча юл чите, юл аша Вахитов пр. 1 нче йорт (ЮХИДИ штраф стоянкасы), Сүбәләк тракты буенча юл хәрәкәте буенча Вахитов проспектына таба
236	Билборд	3x6	2	36	Аерым тора торган икеяклы щитлы конструкция	Л5	2 нче сәнәгать зонасы, «Шиналар заводы» тукталышының капма-каршы яктагы юл чите, 2 нче Сәнәгать урамыннан юл хәрәкәте буенча Сүбәләк трактына таба

карарга 2 нче кушымтага түбәндәге эчтәлекле 229-236 юллар өстәргә:

№	Төр	Формат	Мәгълүм ати кырлар саны	Мәгълүм ати кырлар майданы	Тасвирлама	Карта фрагменты	Адрес
229	Видеозкран	3x6	1	18	Аерым тора торган берьяклы щитлы конструкция	Б6	Төзүчеләр пр. буенча юл чите, Төзүчеләр проспекты һәм Студентлар ур. киселеше, Химиклар пр. таба Төзүчеләр пр. буенча хәрәкәт итә торган якка, Төзүчеләр пр. 45 нче йорт янында
230	Билборд	3x6	2	36	Аерым тора торган икеяклы щитлы конструкция	В3	Тынычлык пр. буенча бүлү полосасы, Тынычлык пр. 56 һәм 11 нче йортлар арасында «Тынычлык проспекты» укталышы алдыннан
231	Билборд	3x6	2	36	Аерым тора торган икеяклы щитлы конструкция	В3	Тынычлык пр. буенча бүлү полосасы, Тынычлык пр. таба Тынычлык пр. – Мурадян ур. – Вахитов пр. божрасыннан соң
232	Билборд	3x6	2	36	Аерым тора торган икеяклы щитлы конструкция	В8	Индустриальная урамы буенча бүлү полосасы, Индустриальная урамына таба Вокзал ур. - Төзүчеләр пр. - Индустриальная ур. божрасыннан соң
233	Билборд	3x6	2	36	Аерым тора торган икеяклы щитлы конструкция	Г2	Урман ур. буенча юл борылмасы алдыннан бүлү полосасы («Строительный БУМ» кибете каршында). Төзелеш бумы»)»
234	Билборд	3x6	2	36	Аерым тора торган икеяклы щитлы конструкция	Д4	Вахитов пр. буенча юл чите, Вахитов пр. 2ж йортыннан чыгу юлы алдыннан («Магнит» кибете)
235	Билборд	3x6	2	36	Аерым тора торган икеяклы щитлы конструкция	Д5	Сүбәләк тракты буенча юл чите, юл аша Вахитов пр. 1 нче йорт (ЮХИДИ штраф стоянкасы), Сүбәләк тракты буенча юл хәрәкәте буенча Вахитов проспектына таба

236	Билборд	3x6	2	36	Аерым тора торган икеяклы щитлы конструкция	Л15	2 нче сәнэгать зонасы, «Шиналар заводы» тукталышының капма-каршы яктагы юл чите, 2 нче Сәнэгать урамыннан юл хәрәкәте буенча Сүбәләк трактына таба
-----	---------	-----	---	----	---	-----	--

карарга 3 нче кушымтада «Видеоэкран» реклама конструкциясе» бүлегендә: график элементны түбәндәге редакциядә бәян итәргә:



конструкцияларнең төп техник характеристикаларының 6 пунктын түбәндәге редакциядә бәян итәргә:

«6. Реклама сурәтенең үлчәме: 3 м х 6 м. Бер якның мәйданы 18 м², реклама конструкциясенең гомуми мәйданы 18 м².».

2.. Жәмәгәтьчелек һәм массакуләм мәгълүмат чаралары белән элементә бүлегенә әлегә карарны массакуләм мәгълүмат чараларында бастырып чыгаруны һәм Түбән Кама муниципаль районының рәсми сайтында урнаштыруны тәэмин итәргә.

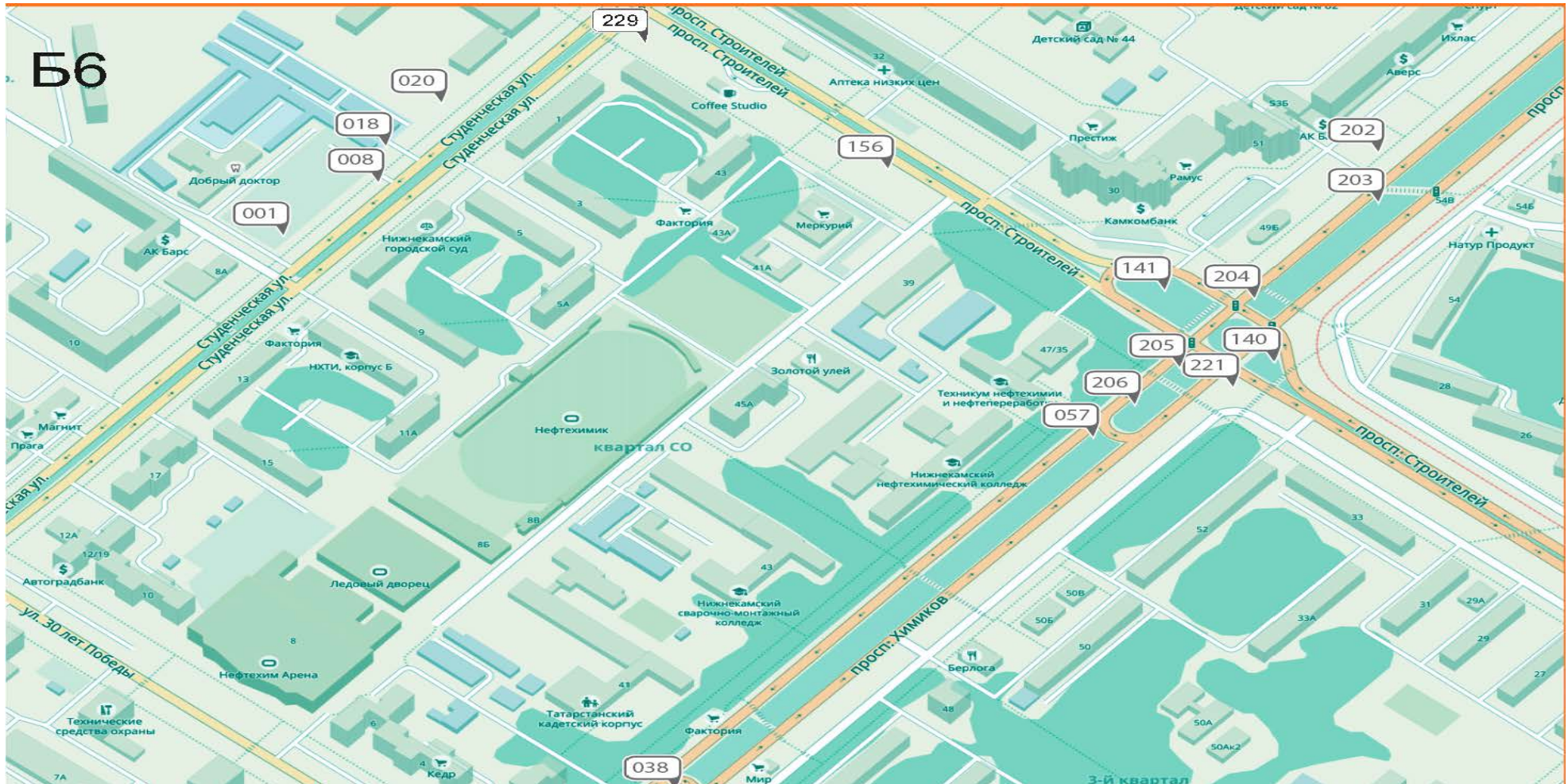
3. Әлегә карарның үтәлешен контрольдә тотуны Түбән Кама муниципаль районы Башкарма комитеты житәкчесенең беренче урынбасары Р.И. Беляевка йөкләргә.

Житәкче

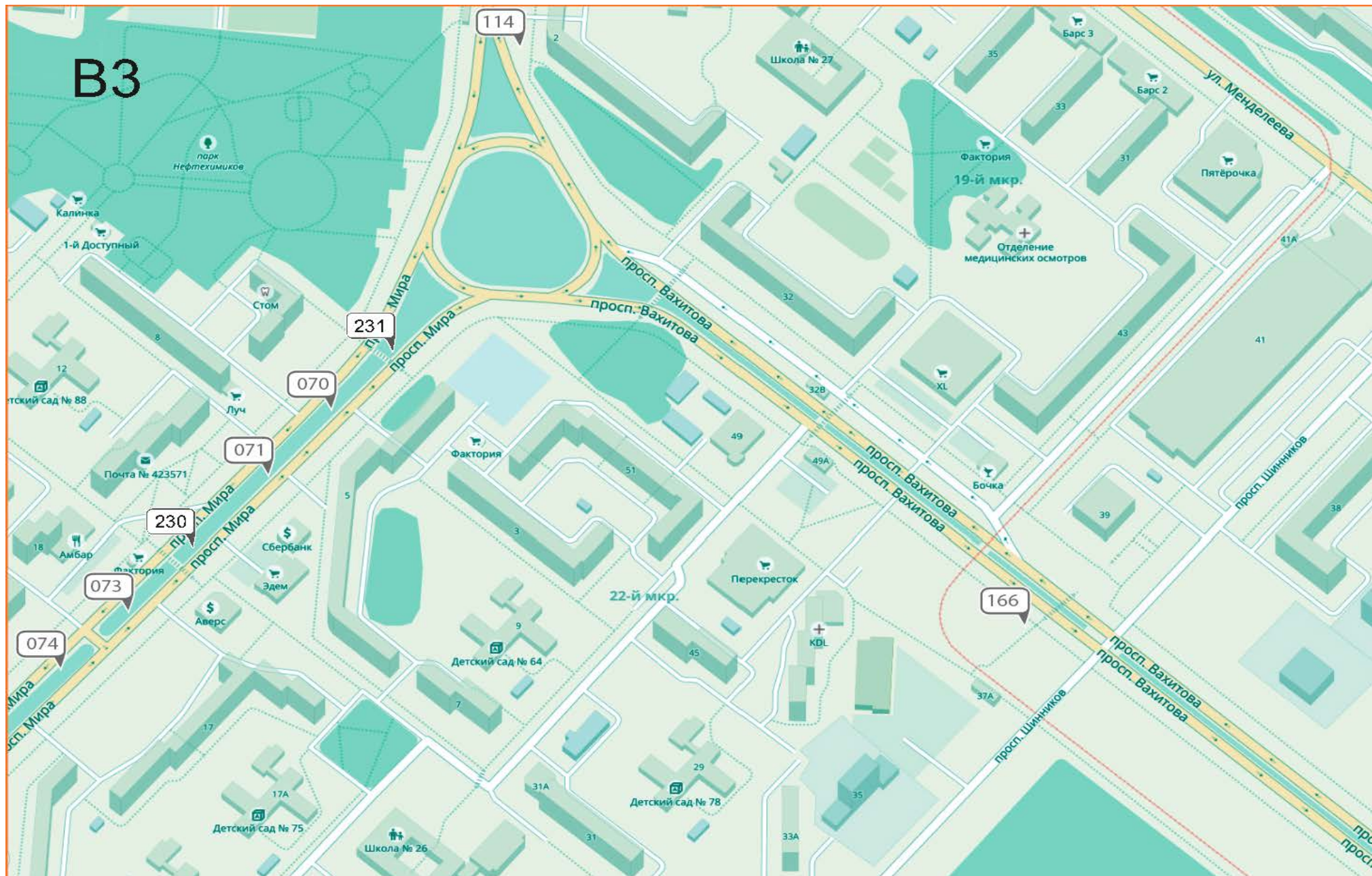


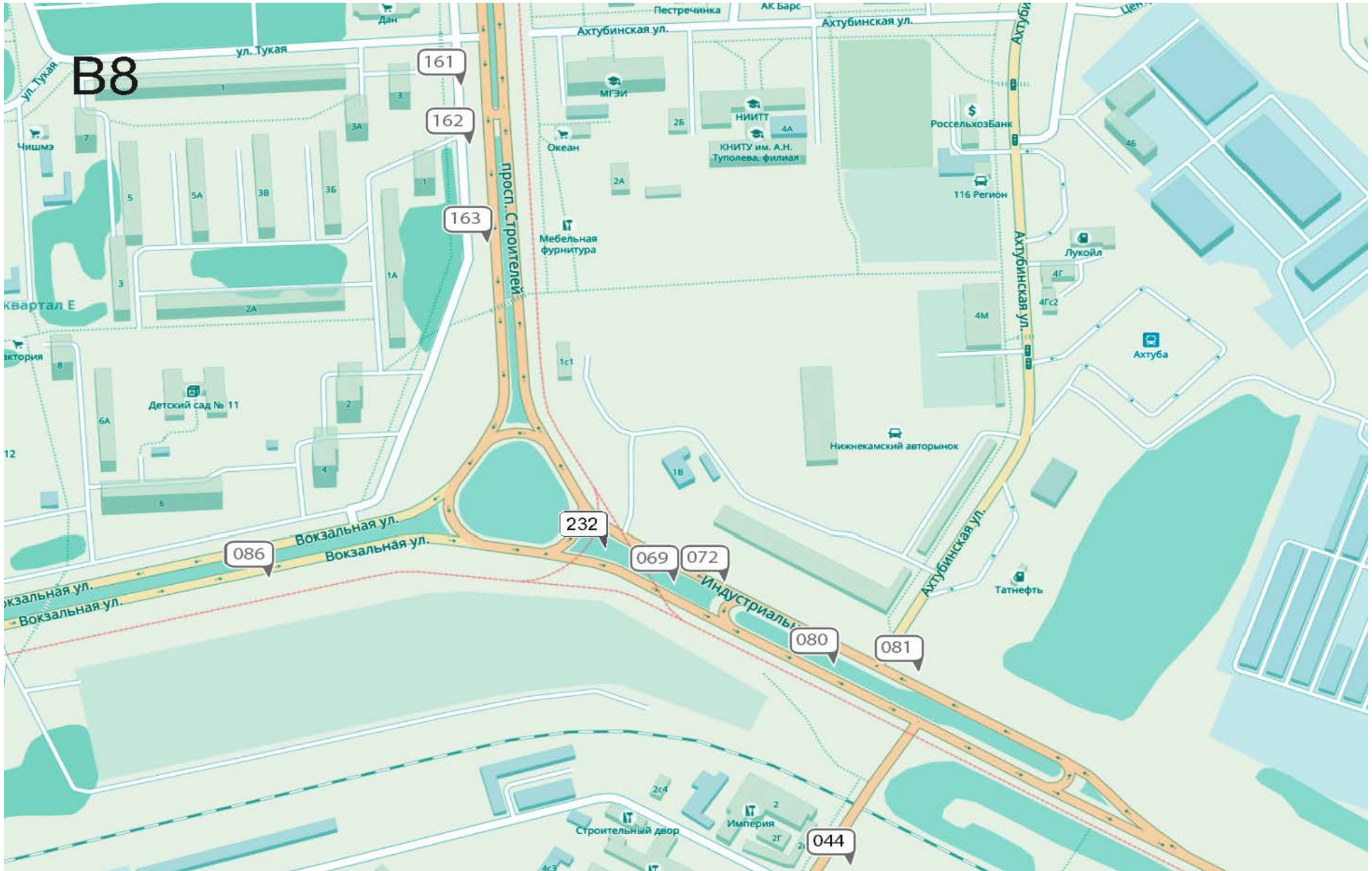
А.Г. Сәйфетдинов

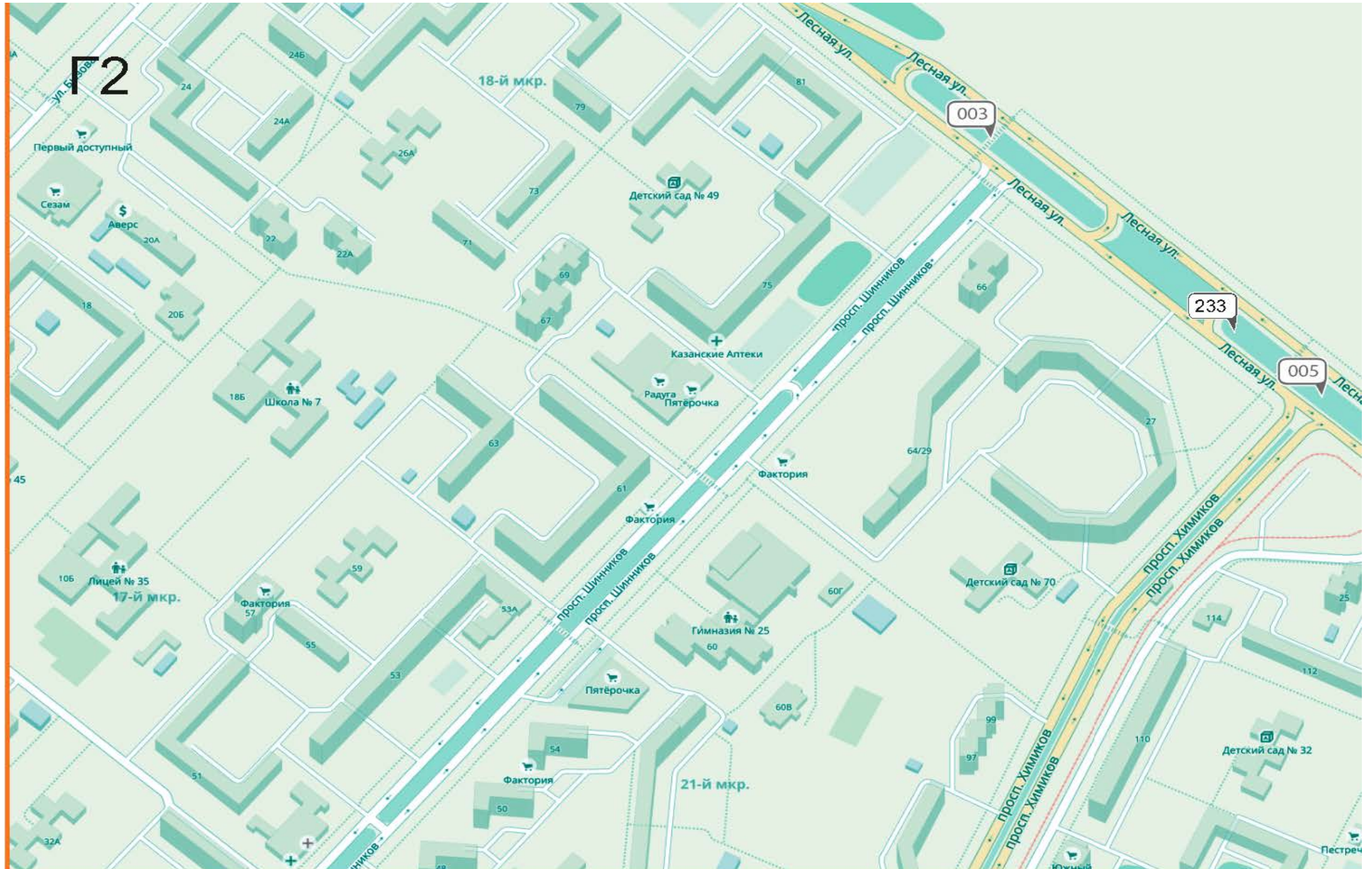
Татарстан Республикасы Түбән Кама
 муниципаль районы Башкарма комитетының
 2021 елның 18 нче гыйнвар
 14 нче номерлы карарына
 кушымта

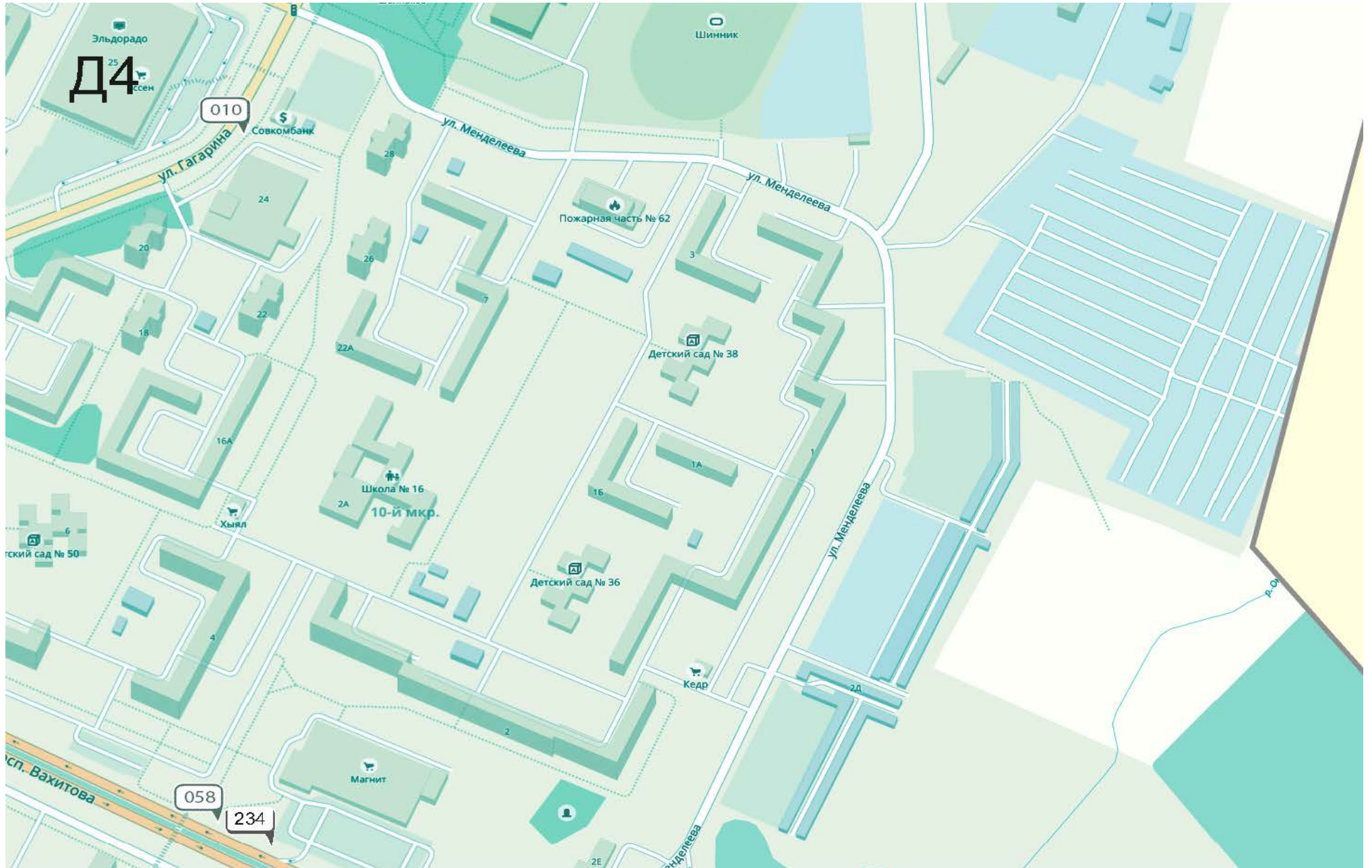


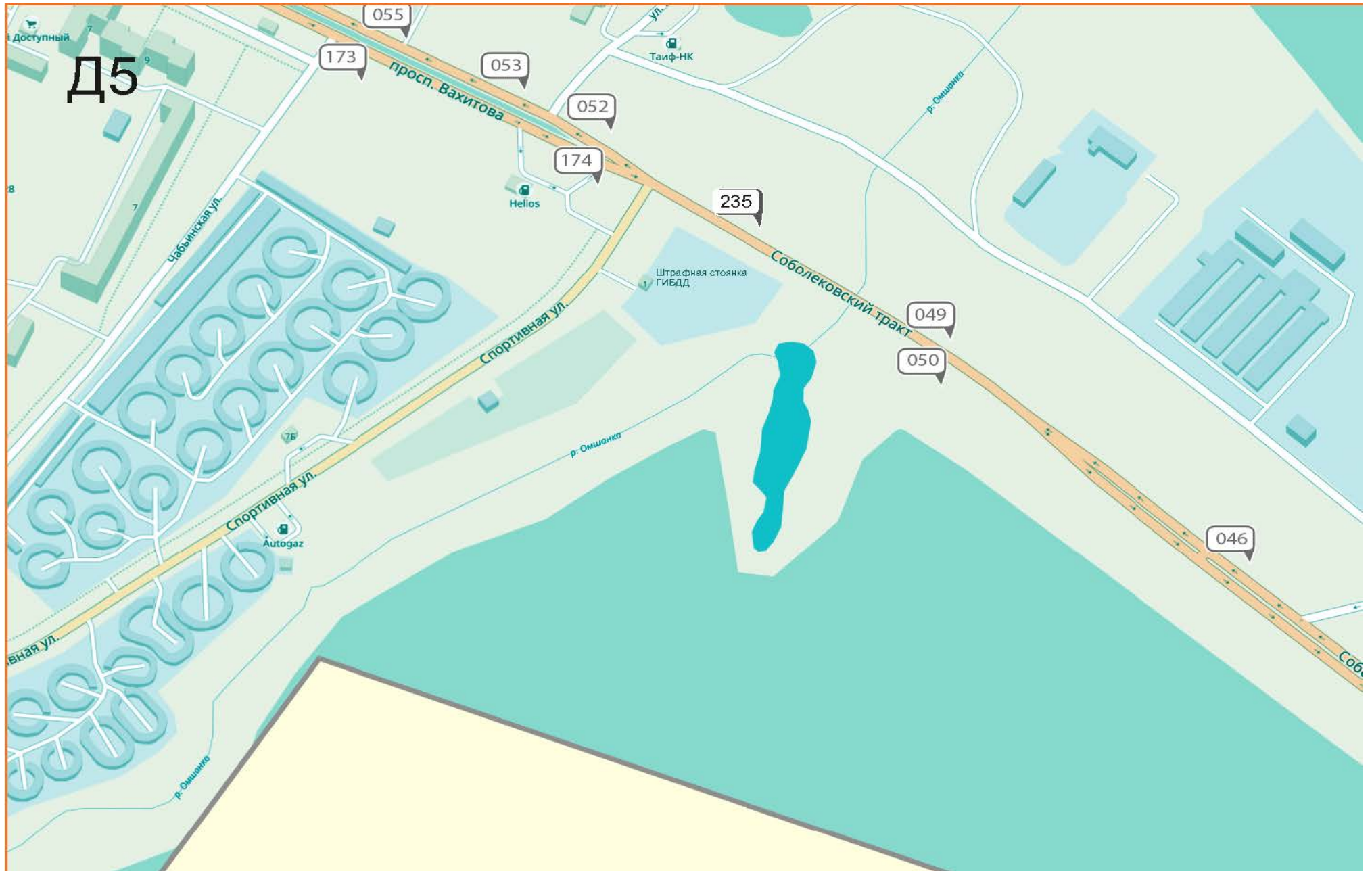
B3











Л5

