



РЕШЕНИЕ

« 11 » декабрь 2020 г.

г. Альметьевск

КАРАР

№ 17

Татарстан Республикасы Әлмәт муниципаль районы Рус Акташы авыл жирлегенең генераль планы турында

Россия Федерациясе Шәһәр төзелеше кодексының 12, 13 мaddәсе, «Россия Федерациясендә жирле үзидарәне оештыруның гомуми принциплары турында» 2003 елның 6 октябрдәгә 131-ФЗ номерлы Федераль законы, «Татарстан Республикасында жирле үзидарә турында» 2004 елның 28 июлдәгә 45-ТРЗ номерлы Татарстан Республикасы Законы, Татарстан Республикасы Әлмәт муниципаль районы Уставы, Әлмәт муниципаль районы башлыгының «Гавами тыңлауларны билгеләү турында» 2020 елның 17 июлдәгә 33 номерлы карары нигезендә 2020 елның 22 июлдә, 2020 елның 2 сентябрдә үткәрелгән гавами тыңлаулар нәтижәләренең 6992 нче номерлы беркетмәләре («Альметьевский вестник» газетасының 2020 елның 10 сентябрдәгә 37 номерлы публикацияләре) нигезендә,

Әлмәт муниципаль районы Советы КАРАР БИРДЕ:

1. Татарстан Республикасы Әлмәт муниципаль районы Рус Акташы авыл жирлегенең генераль планын расларга (Кушымта №1).
2. Район башкарма комитетының хокук идарәсенә (Ханнанова Ә.Б.) әлеге карарны «Альметьевский вестник» газетасында бастырырга, «Татарстан Республикасының рәсми хокукий мәгълүмат порталында» (PRAVO.TATARSTAN.RU) һәм Әлмәт муниципаль районы сайтында урнаштырырга.
3. Әлеге карар рәсми басылып чыкканнан соң үз көченә керә.
4. Әлеге карарның үтәлешен контрольдә тотуны Әлмәт муниципаль районы башлыгы урынбасары А.А.Зиминга йөзләргә.

Муниципаль район Башлыгы



Т.Д. Нагуманов

Татарстан Республикасы Әлмәт
муниципаль район Советының
2020 елның 11 декабрендәге
17 номерлы карарына
1 нче кушымта

Татарстан Республикасы дәүләт унитар предприятиесе
«ТАТИНВЕСТГРАЖДАНПРОЕКТ» баш территориаль
проект-тикшеренү фәнни-житештерү фирмасы

ТАТАРСТАН РЕСПУБЛИКАСЫ ӘЛМӘТ МУНИЦИПАЛЬ РАЙОНЫ РУС АКТАШЫ
АВЫЛ ҖИРЛЕГЕНЕҢ ГЕНЕРАЛЬ ПЛАНЫ

1 Том
Территориаль планлаштыру турында нигезләмә

Казан ш. 2020 ел.

ЭЧТӨЛЕК

ЭЧТӨЛЕК.....	5
КЕРЕШ.....	6
1. ӘЛМӘТ МУНИЦИПАЛЬ РАЙОНЫ РУС АКТАШЫ АВЫЛ ЖИРЛЕГЕ ТУРЫНДА ГОМУМИ МӘГЪЛУМАТ.....	7
2. ӘЛМӘТ МУНИЦИПАЛЬ РАЙОНЫ РУС АКТАШЫ АВЫЛ ЖИРЛЕГЕНЕҢ ГЕНЕРАЛЬ ПЛАНЫ БУЕНЧА ФЕДЕРАЛЬ, РЕГИОНАЛЬ ҺӘМ ЖИРЛЕ ӨҺӘМИЯТТӨГЕ ЧАРАЛАР ИСЕМЛЕГЕ	7
2.1. Халык саны фаразлары	8
2.2. Сәнәгать житештерүен үстерү буенча чаралар.....	8
2.3. Агросәнәгать комплексын үстерү чаралары	9
2.4. Урман комплексын үстерү буенча чаралар	9
2.5. Торак инфраструктурасын үстерү буенча чаралар	15
2.6. Халыкка хезмәт күрсәтү системасын үстерү буенча чаралар.....	18
2.6.1 Социаль һәм мәдәни-көнкүреш хезмәте күрсәтү объектлары системасын үстерү.....	18
2.6.2 Коммуналь хезмәт күрсәтү объектларын (зиратларны) үстерү...20	
2.7. Рекреацион территорияләрне үстерү. Жирле халыкның ял итү уриннарын оештыру.....	22
2.8. Рус Акташы авыл жирлегенең транспорт-коммуникацион инфраструктурасын үстерү буенча чаралар.....	25
2.9. Рус Акташы авыл жирлегендә чикләрне үзгәртү буенча чаралар	33
2.10. Экологик хәлне оптимальләштерү чаралары	55
2.11. Инженерлык инфраструктурасын үстерү чаралары.....	58
2.12. Территорияне инженерлык әзерләү чаралары.....	64
2.13. Гражданнар оборонасы чаралары исемлеге, гадәттән тыш хәлләрне кисәтү чаралары	65

КЕРЕШ

Татарстан Республикасы Өлмәт муниципаль районының Рус Акташы авыл җирлегенең генераль планы «Татинвестгражданпроект» ДУП тарафыннан проектка бирелгән задание нигезендә эшләнгән.

Генераль план проектын эшләүгә заказ бирүче булып Өлмәт муниципаль районы Башкарма комитеты тора.

Өлмәт муниципаль районы Рус Акташы авыл җирлегенең генераль планы – территорияль планлаштыру документи, шөһәр тезелеше стратегиясен, яшәү мохитен формалаштыру шартларын, җирлек территорияләренең үсеш юнәлешләрен һәм чикләрен, җирлек составындагы торак пунктларның чикләрен билгеләү һәм үзгәртү, территорияләрне функциональ зоналаштыру, инженерлык, транспорт һәм социаль инфраструктураларны үстерү, тарихи-мәдәни мирас объектларын һәм аеруча саклана торган табигать территорияләрен саклауга карата шөһәр тезелеше таләпләрен, экологик һәм санитар иминлекне билгели.

Генераль план аны гамәлгә ашыруның киләсе вакытлы срокларына эшләнгән:

Генераль планни тормышка ашыру буенча беренчел чаралар билгеләнгән беренче чират – 2025 елга кадәр.

Генераль планның барлык төп проект карарлары планлаштырылган исәп-хисап вакыты-2040 елга кадәр.

Россия Федерациясе Шөһәр тезелеше кодексының 23 статьясы нигезендә Рус Акташы авыл җирлегенең генераль планы проекты үз эченә ала:

1 өлеш (расланган) текст һәм график материаллар составында:

Текст материаллары-территориаль планлаштыру турында нигезләмә, ул территорияль планлаштыру максатларын һәм бурычларын, территорияль планлаштыру буенча чаралар исемлеген һәм генераль планни гамәлгә ашыру этаплары буенча аларны үтәү эзлеклелеген үз эченә ала.

График материалларда территорияль планлаштыру картасы бар.

2 өлеш Территориаль планлаштыру тәкъдимнәрен нигезләү һәм аңлату максатларында, авыл җирлегенең генераль планын раслау процессын килештерү һәм тәэмин итү өчен эшләнә торган проектны нигезләү материаллары.

Текст материаллары җирлек территориясе торышын, аның комплекслы үсеш проблемаларын һәм юнәлешләрен анализлауны, территорияль һәм пространство-планлаштыру үсешен нигезләүне, территорияль планлаштыру буенча чаралар исемлеген, аларны тормышка ашыру этапларын, табигый һәм техноген характердагы гадәттән тыш хәлләр килеп чыгу куркынычы булган төп факторлар исемлеген үз эченә ала.

График материалларда генераль план нигезләмәләрен нигезләү схемалары бар.

Өлмәт муниципаль районы Рус Акташы авыл җирлегенең генераль планын эшләгәндә түбәндөгә материаллар файдаланылды:

- Татарстан Республикасы Министрлар Кабинетының 21.02.2011 ел, № 134 карары белән расланган Татарстан Республикасының территорияль планлаштыру схемасы (Министрлар Кабинетының 15.12.2018 ел, № 1145 карары редакциясендә);

- Өлмәт муниципаль районы Советының 30.03.2014 ел, № 170 карары белән расланган Татарстан Республикасы Өлмәт муниципаль районының территорияль планлаштыру схемасы.;

- Өлмәт муниципаль районы һәм аның составына керүче Рус Акташы авыл җирлеге администрацияләре тарафыннан бирелгән рәсми мәгълүматлар.

1. ӘЛМӘТ МУНИЦИПАЛЬ РАЙОНЫ РУС АКТАШЫ АВЫЛ ЖИРЛЕГЕ ТУРЫНДА ГОМУМИ МӘГЪЛУМАТ

Рус Акташы авыл жирлеге «Әлмәт муниципаль районы «муниципаль берәмлегенең һәм аның составындагы муниципаль берәмлекләрнең территорияләре чикләрен билгеләү һәм аларның статусы турында» 2005 елның 31 гыйнварындагы 9-ТРЗ номерлы Татарстан Республикасы Законы нигезендә (үзгәрешләр һәм естәмәләр белән) тезелде.

Рус Акташы авыл жирлеге составына әлеге закон нигезендә Рус Акташы авылы (административ үзәк) һәм Акташ станциясе керә.

Авыл жирлеге Татарстан Республикасының көньяк-көнчыгышында, Әлмәт муниципаль районының теньяк елешендә урнашкан. Рус Акташы авыл жирлеге Зәй муниципаль районы белән, теньяк-көнчыгышта һәм көнчыгышта Әлмәт муниципаль районы Ямаш авыл жирлеге белән, көньякта Югары Акташ авыл жирлеге белән, көньяк-көнбатышта һәм көнбатышта Әлмәт авыл жирлеге белән, теньяк-көнбатышта Әлмәт муниципаль районы Бута авыл жирлеге белән чиктәш.

Рус Акташы авыл жирлегенең гомуми мәйданы 6579,07 га тәшкил итә, шул исәптән торак пунктларның мәйданы 635,0113 га, шулардан: Рус Акташы авылы-597,6476 га һәм Акташ станциясе-37,3637 га.

Рус Акташы авыл жирлегенең жирләре уңдырышлы. Климат уртача дымлы. Бакчачылык, умартачылык, терлекчелек һәм балыкчылык ечен барлык шартлар да бар. Жирлектә «Әлмәт һөнәр келлияте» дәүләт бюджет һөнәри белем бирү учреждениесе, урта гомуми белем бирү мәктәбе, Коррекция интернат-мәктәбе, 2 балалар бакчасы, авыл мәдәният йорты, участок хастаханәсе, фельдшер-акушерлык пункты, китапханә, спорт комплексы, янгын бүлеге, почта элемтә бүлеге, банк бүлекчәсе, полиция участок пункты, «АКЗПЗ» ААҖ авыл хужалыгы предприятиеесе, «Н. Е. Токарликов ис.» ААҖ, асфальт-бетон заводы, казылык цехы һ. б. бар.

Рус Акташы авыл жирлегенең Татарстан Республикасының башка районнары һәм Россия Федерациясе төбәкләре белән транспорт элемтәсе хәзерге вакытта тимер, шулай ук региональ, муниципальара һәм жирле автомобиль юллары аша гамәлгә ашырыла.

ӘЛМӘТ МУНИЦИПАЛЬ РАЙОНЫ РУС АКТАШЫ АВЫЛ ЖИРЛЕГЕНЕҢ ГЕНЕРАЛЬ ПЛАНЫ БУЕНЧА ФЕДЕРАЛЬ, РЕГИОНАЛЬ ҺӘМ ЖИРЛЕ ӘҺӘМИЯТТӨГЕ ЧАРАЛАР ИСЕМЛЕГЕ

Рус Акташы авыл жирлегенең үсеш юнәлешләрен билгеләгәндә Татарстан Республикасының, Әлмәт муниципаль районының, Рус Акташы авыл жирлегенең социаль-икътисади үсеш стратегияләре, региональ һәм федераль тармак программалары исәпкә алынды.

2015 елның 17 июнендәге 40-ТРЗ номерлы Татарстан Республикасы законы белән «2030 елга кадәр Татарстан Республикасын социаль-икътисади үстерү стратегиясе» (алга таба – Стратегия) расланды.

Әлмәт муниципаль районы Стратегияне гамәлгә ашыру чаралары планында түбәндәге проектларны гамәлгә ашыру территориясе булып тора: «Икътисадның югары технологияле секторлары предприятиеләре ечен дуаль укыту системасын гамәлгә ашыру», «Күпфункцияле территориальара интеграцияләнгән медик-тернәкләндерү кластерын булдыру», «Шәһәр һәм сәнәгать», «Татарстанның көнчыгыш капкасы», «Көнчыгыш меридиан», «Урнаштыру Реновациясе», «Әлмәт агломерациясенең ижтимагый пространстволары», «Автобус юллары нигезендә Әлмәт агломерациясенең бердәм транспорт системасын булдыру», «Әлмәт икътисади зонасында калдыклар белән идарә итү».

1.1. Халык саны фаразлары

Демографик сәясәтне, шул исәптән халык саны фаразын, республика муниципаль районнарына һәм республика әһәмиятендәге шәһәрләргә карата Татарстан Республикасы Икътисад министрлыгы билгели.

Районда халык саны үзгөрү тенденциясе 2030 елга кадәр Татарстан Республикасының Социаль-икътисады үсеше стратегиясендә һәм 2016-2021 елларга һәм 2030 елга кадәрге план чорына Татарстан Республикасы Әлмәт муниципаль районының социаль-икътисады үсеше стратегиясендә күрсәтелгән.

Рус Акташы авыл җирлегендә халык санының гомуми фаразы, әлеге стратегияләргә исәпкә алып, 2017 ел башына халык саны, теп яшь төркемнәре, балалар һәм яшүсмерләр саны, шулай ук туган, вафат булган, килгән һәм киткән кешеләр саны турында мәгълүматлар нигезендә башкарылды.

Демографик фараз буенча Рус Акташы авыл җирлегенең даими халык саны, беренче чиратта, генераль планын тормышка ашыру буенча (2025 ел) 4572 кеше тәшкил итәчәк, генераль планын тормышка ашыру буенча (2040 ел) 5017 кеше тәшкил итәчәк. 2.1.1 һәм 2.1.2 таблицаларда халыкның гомуми саны, шулай ук балалар яшендәге халык саны фаразланган.

Таблица 2.1.1

Рус Акташы авыл җирлегенең халык саны фаразлары, кеше

Исеме	2017 ел.	2025 ел.	2040 ел.
Рус Акташы авыл җирлеге, шул исәптән:	4511	4572	5017
Рус Акташы авылы	4365	4407	4860
Акташ ст.	146	165	157

Таблица 2.1.2

Балалар һәм яшүсмерләрнең фаразланган саны, кеше

Исеме	2025 ел.			2040 ел.		
	1-6 я.	7-15 я.	16-17 я.	1-6 я.	7-15 я.	16-17 я.
Рус Акташы авыл җирлеге, шул исәптән:	256	507	108	361	524	86
Рус Акташы авылы	239	493	107	351	507	80
Акташ ст.	17	14	1	10	17	6

1.2. Сәнәгать җитештерүен үстерү буенча чаралар

« В.Д. Шашин ис. ТАТНЕФТЬ » ГАҖнең инвестицион тәкъдимнәре нигезендә күргәзмәсе һәм Татарстан Республикасының территориаль планлаштыру схемасы белән Рус Акташы авыл җирлеге территориясендә проект нефть скважиналарын һәм нефть чыгаруга хезмәт күрсәтү объектларын генераль планын эшләү вакыты ахырына кадәр урнаштыру күздә тотыла.

Шуны да билгеләп үтәргә кирәк, җирлек территориясендә кайбер сәнәгать объектларының эшләве табигатьне саклау һәм санитар-гигиена таләпләренә каршы килә («Әйләнә-тирә мохитне саклау» 3 т. кар.).

Шул уңайдан Рус Акташы авыл җирлегенең генераль планы буенча, беренче чиратта, түбәндәге чаралар тәкъдим ителә:

- санитар-саклау зонасын нормалаштырыла торган объектлар чикләренә кадәр киметү максаты белән «Әлмәт урман хужалыгы» ДБУ җитештерүен оптимальләштерү;

- санитар-яклау зонасын нормалаштырыла торган объектлар чикләренә кадәр киметү максаты белән казылык цехын житештерүне оптимальләштерү;
- «Акташ кирпич заводы» ЖЧЖнең гамәлдәге предприятиесен бетерү, аның территориясен рекультивацияләү һәм алга таба авыл хужалыгы җирләре ечен күп функцияле булу.

Рус Акташы авыл җирлегенең агросәнәгать комплексын үстерү буенча чаралар 2.2.1 таблицасында күрсәтелгән.

1.3. Агросәнәгать комплексын үстерү чаралары

– Рус Акташы авыл җирлегенең агросәнәгать комплексын үстерү максатларында генераль план нигезендә түбәндәге чаралар каралган.:

- -силос-сенаж корылмаларының яңа төзелеше (9,26 га), беренче чиратта,;
- - силос-сенаж корылмаларының яңа төзелеше (12,49 га) беренче чиратта;
- силос-сенаж корылмаларының яңа төзелеше (11,37 га) беренче чиратта;
- санитар-яклау зонасы күләмен нормалаштырыла торган объектлар чикләренә кадәр киметү максаты белән «Әлмәт һөнәр келлияте» дәүләт бюджет һөнәри белем бирү учреждениесенең Рус Акташы авылындагы МТП, ашлык саклагычларын, гомумтовар складларын оптимальләштерү;

- санитар-яклау зонасы күләмен нормалаштырыла торган объектлар чикләренә кадәр киметү максаты белән «Акташ ашлык эзерләү һәм эшкәртү комбинаты» ЖЧЖ Акташ станциясендәге МТП, ашлык саклагычларын оптимальләштерү;

- Рус Акташы авылының кеньягындагы «Акташ дуңгызчылык комплексы» ААЖнең гамәлдә булмаган дуңгызчылык фермасы территориясен елешчә рекультивацияләү һәм аннан соң 3,97 га майдандагы авыл хужалыгы җирләренең функциясен үзгәртеп кору һәм агросәнәгать комплексының перспективалы 1,33 га майданын булдыру;

- Рус Акташы авылының кеньягындагы «Акташ дуңгызчылык комплексы» ААЖнең гамәлдә булмаган дуңгызчылык фермасын, алга таба махсус билгеләнештәге яшелләндерүне оештыру өчен, 0,60 га буш җире (отстойник) территориясен елешчә рекультивацияләү юлы белән үзгәртеп кору һәм агросәнәгать комплексының перспектив майданын булдыру (4,06 га).

Рус Акташы авыл җирлегенең агросәнәгать комплексын үстерү буенча чаралар 2.3.1 таблицасында күрсәтелгән.

1.4. Урман комплексын үстерү буенча чаралар

Рус Акташы авыл җирлегенең генераль планы, Әлмәт муниципаль районының территориаль планлаштыру схемасы һәм башка программалар һәм документлар белән исәп-хисап чорына кадәр урман һәм урман сәнәгате комплексын үстерү чаралары каралмый.

Таблица 2.2.1

Рус Ақташы авыл жирлегендө житештеру инфраструктурасын үстеру чаралар исемлеге

№ п/п	Торак пункт	Объектның исеме	Чараның төре	Үлчөү беремлеге	Егөрлек		Гамөлгө ашыру сроклары		Чара чыганагы
					Гамөлд өге	Яңа (өстөмө)	Беренч е чират (2025 елга кадр.)	Исәп-хисап вақыты (2026-2040 еллар.)	
РЕГИОНАЛЬ ӨНӨМИЯТТӨГЕ ЧАРАЛАР									
1	Рус Ақташы авыл жирлеге	«В. Д. ШАШИН ис. ТАТНЕФТЬ» ГАЖ һәм башка нефть чыгару оешмалары	Яңа төзелеш, реконструкция, киңәйтү, техник яктан яңадан коралландыру, модернизацияләү	-	-	ятмаларны эшкөртүнең расланган технология схемалары һәм лицензия шартлары нигезендө	+	+	Татарстан Республикасы СТП, Инвестиция фонды, «В. Д. ШАШИН ис. ТАТНЕФТЬ» ГАЖ
ЖИРЛЕ (ЖИРЛЕК) ӨНӨМИЯТТӨГЕ ЧАРАЛАР									
1	Рус Ақташы авылы	«Өлмөт урман хужалыгы» ДБУ	житештеруне оптимальләштерү	объект	1	-	+	-	Рус Ақташы авыл жирлегенен генераль планы

№ п/п	Торак пункт	Объектнің исеме	Чараның тере	Үлчөу беремлеге	Егөрлек		Гамәлгә ашыру сроқлары		Чара чығанагы
					Гамәлд әге	Яңа (өстәмә)	Беренч е чират (2025 елга кадәр.)	Исәп-хисап вақыты (2026-2040 еллар.)	
2	Рус Ақташы авылы	Казылық цехы	житештерүне оптимальләштерү	объект	1	-	+	-	Рус Ақташы авыл жирлегенәң генераль планы
3	Рус Ақташы авылы	«Ақташ кирпич заводы» ААЖ (гамәлдә түгел)	алга таба авыл хужалыгы жирләре өчен яңадан функцияленген рекултивация	объект	1	-	+	-	Рус Ақташы авыл жирлегенәң генераль планы

Таблица 2.3.1

Рус Ақташы авыл жирлегендә агросәнәгатъ комплексын үстерү буенча чаралар исемлеге

№ п/п	Торак пункт	Объектнің исеме	Чараның тере	Үлчөу беремлеге	Егөрлек		Гамәлгә ашыру сроқлары		Чара чығанагы
					Гамәлд әге	Яңа (өстәмә)	Беренч е чират (2025 елга кадәр.)	Исәп-хисап вақыты (2026-2040 еллар.)	
ЖҮРЛЕ (РАЙОН) ӨНӨМИЯТТӘГЕ ЧАРАЛАР									
1	Ақташ ст. яны	Силос-сенаж корылмалары (3.5 экспл.)	Яңа төзелеш	га	-	9,26	+	-	Рус Ақташы авыл жирлегенәң генераль планы

№ п/п	Торак пункт	Объектның исеме	Чараның төре	Үлчөү беремлеге	Егөрлек		Гамөлгө ашыру сроктары		Чара чыганагы
					Гамөлд өге	Яңа (өстөмө)	Беренч ө чират (2025 өлга кадр.)	Исөп-хисап вақыты (2026-2040 өллөр.)	
2	Акташ ст. яны	Силос-сенаж корылмалары (3.5 өкспл.)	Яңа төзелеш	га	-	12,49	+	-	Рус Акташы өвил жирлегенөң генераль планы
3	Акташ ст. яны	Силос-сенаж корылмалары (3.5 өкспл.)	Яңа төзелеш	га	-	11,37	+	-	Рус Акташы өвил жирлегенөң генераль планы
4	Рус Акташы өвилы	«Өлмөт һөнөр келлияте» дөүлөт бюджет һөнөри белем биру учреждениесенөң Рус Акташы өвилындагы МТП, ашлык саклагычлары, гомумтовар складлары	житештерүне оптимальлөштөру	-	-	-	+	-	Рус Акташы өвил жирлегенөң генераль планы
5	Акташ ст.	«Акташ ашлык өзерлөү һәм ашкөртү комбинаты» ЖЧЖ МТП, ашлык саклагычлары	житештерүне оптимальлөштөру	-	-	-	+	-	Рус Акташы өвил жирлегенөң генераль планы

№ п/п	Торак пункт	Объектның исеме	Чараның төре	Үлчөү беремлеге	Егөрлек		Гамөлгө ашыру сроктары		Чара чыганагы
					Гамөлд өгө	Яңа (өстөмө)	Беренч е чират (2025 елга кадр.)	Исәп-хисап вақыты (2026-2040 еллар.)	
6	Рус Акташы авылынан кеньяктарак	«Акташ дунгызчылык комплексы» ААЖнең гамөлдө булмаган дунгызчылык фермасы	3,97 га территорияне елешчө рекултивациялә у юлы белән үзгертел кору	га	5,3	-			Чара чыганагы
			гамөлдө булмаган объект базасында авыл хужалыгы житештерүе мөйданчыгын тезу	га	-	1,33	+		
7	Рус Акташы авылынан кеньяктарак	«Акташ дунгызчылык комплексы» ААЖ дунгызчылык фермасың буш жире (отстойник)	0,60 га мөйданлы территорияне елешчө рекултивациялә у юлы белән территорияне үзгертел кору	га	4,66	-			Рус Акташы авыл жирлегенең генераль планы
			гамөлдө булмаган объект базасында авыл хужалыгы житештерүе мөйданчыгын тезу	га	-	4,06	+		

№ п/п	Торак пункт	Объектның исеме	Чараның төре	Үлчәу берәмлеге	Егөрлек		Гамәлгә ашыру сроктары		Чара чыганагы
					Гамәлдәге	Яңа (өстәмә)	Беренчел (2025 елга кадәр.)	Исәп-хисап вакыты (2026-2040 еллар.)	
8	Рус Акташы авылы	Ындыр табагы (гамәлдә түгел)	Территорияне рекультивацияләү һәм алга таба махсус билгеләнештәге яшелләндерүне оештыру	га	4,94	-	+	-	Рус Акташы авыл жирлегенен генераль планы

1.5. Торак инфраструктурасын үстерү буенча чаралар

Торак зоналарны оештыру, гамәлдәге торак фондын реконструкцияләү һәм яңа торак тезелеше мәйданчыкларын урнаштыру буенча тәкъдимнәр эшләү-генераль планың естенлекле бурычларының берсе. Проект тәкъдимнәре шәһәр тезелеше анализы нәтижәләренә таяна: торак фондынң техник торышы һәм тезелеш характеристикалары, торак тезелеше динамикасы һәм структурасы, территориянең экологик торышы.

Татарстан Республикасының территориаль планлаштыруның расланган схемасы нигезендә, 2025 елга Әлмәт муниципаль районы халкын торак белән тәэмин итү 1 кешегә 31,2 кв.м, 2040 елга – 1 кешегә 40,4 кв. м тәшкил итәчәк.

Фараз нигезендә, Рус Акташы авыл җирлегенең даими халык саны 2025 елга – 4572 кеше, 2040 елга 5017 кеше тәшкил итәчәк.

Моннан чыгып, 2025 елга даими халык өчен торак тезелеше күләме 1,91 мең кв. м тәшкил итәргә тиеш, 2026 елдан 2040 елга кадәр – 49,32 мең кв. м. Торак тезелешенә норматив ихтыяҗны исәпләү 2.5.1 таблицасында китерелгән.

Ләкин, Рус Акташы авыл җирлеге торак пунктлары һәм алар янәшәсендәге җирләрнең күп елеше магистраль торбаүткәргечләрдән, нефть чыгару объектларыннан, агросәнәгать комплексы объектларыннан санитар-саклау зоналарында урнашкан (к.3 том «әйләнә-тирә мохитне саклау»), бу җирлек территориясендә торак тезелешен алып баруны чикли.

Шулай итеп, торак тезелеше Рус Акташы авылында гына торак пункт эчендә урнашкан тезелешләрдә, шулай ук ташландык торакны җимерү хисабына (чикләүләрдән азат булган территорияләрдә) тезелергә мөмкин.

Рус Акташы авыл җирлегенең башкарма комитеты тарафыннан Рус Акташы авылында урнашкан, беренче чиратта 3787,1 кв.м. фатирларның гомуми мәйданы булган күпфатирлы торак фондына капитал ремонт ясау каралган.

Рус Акташы авыл җирлегендә торак инфраструктурасын үстерү буенча чаралар 2.5.2 таблицасында тәкъдим ителгән.

Рус Ақташы авыл жириленген торак инфраструктурасын үстеру

№ п/п	Исем	Гамәлдәге нигезләмә		Беренче чират (2025 га кадәр)		Исәп-хисап вақыты (2026-2040 еллар)	
		Торакның гомуми майданы-мең кв. м.	1 мең кв. м.	Вақыт эчендә кирәкле яңа торак төзелеше, мең кв. м.	1 мең кв. м. вақыт эчендә кирәкле яңа торак төзелеше.	Вақыт эчендә кирәкле яңа торак төзелеше, мең кв. м.	
	Рус Ақташы авыл жирилеге, шул исәптән:	153,69	155,60	1,91	204,93	49,32	
	- даими халык өчен	151,45	153,36	1,91	202,69	49,32	
	- ташландық торак	2,24	2,24	0,00	2,24	0,00	
1	Рус Ақташ ав.	150,45	150,45	0,00	198,58	48,13	
	- даими халык өчен	148,21	148,21	0,00	196,34	48,13	
	- ташландық торак	2,24	2,24	0,00	2,24	0,00	
2	Ст.Ақташ	3,23	5,15	1,91	6,34	1,19	
	- даими халык өчен	3,23	5,15	1,91	6,34	1,19	
	- ташландық торак	0	0,00	0,00	0,00	0,00	

Рус Ақташы авыл жирилендә торак инфраструктурасын үстеру буюнча чаралар

№ п/п	Торак пункт	Объектның исеме	Чараның төре	Үлчәу берәмлеге	Егәрлек		Гамәлгә ашыру сроктары		Чара чыганагы
					Гамәлдәге	Яңа (өстәмә)	Беренче чират (2025 га кадәр)	Исәп-хисап вақыты (2026-2040 еллар.)	
ЖИРЛЕ ӨҮӘМИЯТТӨГЕ ЧАРАЛАР (ЖИРЛЕК)									

№ п/п	Торак пункт	Объектның исеме	Чараның төре	Үлчөү беремлегі	Егөрлек		Гамелге ашыру сроктары		Чара чыганагы
					Гамелдәге	Яңа (өстәмә)	Беренчеге чират (2025 га кадәр)	Исәп-хисап вақыты (2026-2040 еллар.)	
1	Рус Акташы авылы	күлфатирлы торак фонды	капиталь ремонт	мең. кв. м	3,79	-	+	-	Рус Акташы авыл жирлегі башкарма комитеті

1.6. Халыкка хезмэт күрсәтү системасын үстерү буенча чаралар

1.6.1 Социаль һәм мәдәни-көнкүреш хезмәте күрсәтү объектлары системасын үстерү.

Бүгенге кендә 2018-2035 елларга Рус Акташы авыл җирлегенең социаль инфраструктурасын комплекслы үстерү программасы эшләнде.

Ләкин, Рус Акташы авыл җирлеге торак пунктлары һәм алар янәшәсендәге җирләрнең күп өлеше магистраль торбаүткәргечләрдән, нефть чыгару объектларыннан, агросәнәгать комплексы объектларыннан санитар-саклау зоналарында урнашкан (к. 3 «әйләнә-тирә мохитне саклау»), бу җирлек территориясендә социаль һәм мәдәни-көнкүреш хезмәте күрсәтү объектларын тезү һәм капитал ремонтлауны чикли.

Шулай итеп, яңа объектларны урнаштыру һәм гамәлдәге социаль һәм мәдәни-көнкүреш хезмәтләре күрсәтү объектларына капитал ремонт ясау буенча чараларның генераль планы тәкъдим ителми.

Өлмәт муниципаль районы Башкарма комитеты җитәкчесенең социаль мәсьәләләр буенча урынбасары Айрат Хәйруллин тыл хезмәтчене Маганов Өлфәт Магановичка «1941-1945 елгы Беек Ватан сугышында Җиңүгә 70 ел» юбилей медален тапшырды.

Хезмәт күрсәтү объектларының кирәкле егәрлекләрен исәпләү гамәлдәге нормативлар буенча 3.4.1.1 таблицаларында тәкъдим ителгән.

2040 елга социаль һәм мәдәни-көнкүреш хезмәте күрсәтү объектлары белән тәэмин итү, аларны үстерү чараларын гамәлгә ашыруны исәпкә алып, 3.4.1.2 таблицасында күрсәтелгән.

Балаларга өстәмә белем бирүне оештыру

Рус Акташы авыл җирлегенең генераль планы белән, беренче чиратта, гомуми белем бирү мәктәбе каршындагы балалар ижаты түгәрәкләре, Рус Акташы авылы мәдәният йорты каршында 333 урынга исәпләнгән балалар ижаты түгәрәкләре оештыру тәкъдим ителә.

Мәдәни-ял итү учреждениеләре

Генераль план нигезендә китапханәнең куәтен 6587 данәгә, беренче чиратта 3115 данәгә арттыру күздә тотыла.

Рус Акташы авыл җирлегендә социаль һәм мәдәни-көнкүреш хезмәте күрсәтү объектлары системасын үстерү буенча чаралар 2.6.1 таблицасында күрсәтелгән.

Таблица 2.6.1
Рус Ақташы авыл жириленгенде социаль һәм мәдәни-көнкүреш хезмәтә күрсәтү объектлары системасын үстөрү буенча чаралар исемлегә

№ п/п	Торак пункт	Объектның исеме	Чараның төре	Үлчәу берәмлегә	Егәрлек		Гәмәлгә ашыру сроклары		Чара чыганагы	
					Гәмәлдәге	Яңа (өстәмә)	Беренчә чират (2025 га кадәр)	Исәп-хисап вақыты (2026-2040 еллар.)		
ЖИРЛЕ (РАЙОН) ӨНӨМИЯТТӨГЕ ЧАРАЛАР										
Өстәмә белем биру										
1	Рус Ақташы авылы	Мәктәп, мәдәният йорты каршындагы балалар ижаты түгәрәкләре	оештыру	урын	-	333	+	-	Рус Ақташы авыл жириленгенде генераль планы	
ЖИРЛЕ ӨНӨМИЯТТӨГЕ ЧАРАЛАР (ЖИРЛЕК)										
Мәдәни-ял итү учреждениеләре										
1	Рус Ақташы авылы	Рус Ақташы китапханәсе	егәрлекне арттыру	экземпляр	25417	6587 3115	+	- +	Рус Ақташы авыл жириленгенде генераль планы	
Жәмәгәтә жыештырулары										
1	Рус Ақташы авылы	Жәмәгәтә жыештырулары	оештыру	прибор	-	5	+	-	Рус Ақташы авыл жириленгенде генераль планы	

1.6.2. Коммуналь хезмәт күрсәтү объектларын (зиратларны) үстерү Рус Акташы авыл җирлегенең генераль планы нигезендә, Дала Зәе елгасының су саклау зонасында урнашу сәбәпле, Рус Акташы авылында 0,32 га мәйданлы зиратның бер елешен ябу күздә тотыла. Зиратның ябыла торган өлеше тутыру турында мәгълүмат юк.

Зират 16:07:310101:14, 16:07:310101:396, 16:07:310101:397 «Торак пунктлар җирләре» җир участкаларында урнашкан.

Рус Акташы авыл җирлегенең генераль планы территорияне функциональ файдалануга яраклаштырган җирләр өчен җир тәзелеше документларын зиратларга, атап әйткәндә, җир кишәрлеге өчен «сәнәгать, энергетика, транспорт, элемтә, радиотапшырулар, телевидение, информатика җирләре, космик эшчәнлек тәэмин итү өчен җирләр, оборона җирләре, иминлек һәм башка махсус билгеләнештәге җирләр» җирләре категориясе зираты өчен «Ритуаль эшчәнлек» 12.1 рәхсәт ителгән файдалану терен билгеләп, туры китерергә тәкъдим ителә,

Таблица 2.6.2

Рус Ақташы авыл жирлегенде зиратлар буенча чаралар исемлеге

№ п/п	Торак пункт	Объектның исеме	Чараның төре	Үлчөү берәмлігі	Егерлек		Гамәлгә ашыру сроктары		Чара чыганагы	
					Гамәл дөге	Яңа (өстәмә)	Беренч е чират (2025 га кадәр)	Исәп-хисап вакыты (2026-2040 еллар.)		
ЖИРЛЕ ӘНӘМИЯТТӨГЕ ЧАРАЛАР (ЖИРЛЕК)										
Зират										
1	Рус Ақташы авылы янында	Зират	Дала Зәе елгасының су саклау зонасында урнашу сәбәпле зиратның бер өлешен ябу	га	0,32	-	+	-	Рус Ақташы авыл жирлегенде генераль планы	

1.7. Рекреацион территорияләрне үстерү. Жирле халыкның ял итү урыннарын оештыру

Рус Акташы авыл жирлегә территориясендә региональ әһәмияттәгә туристик маршрут узачак, ул Әлмәт муниципаль районында туристик эшчәнлекне активлаштыру һәм үстерү максатыннан Татарстан Республикасының территорияль планлаштыру схемасын оештыруга тәкъдим ителә.

Су объектлары янында рекреацион зоналар булдыру максатыннан, Генераль план белән Рус Акташы авыл жирлегә территориясендә урнашкан чишмәләрне, буаларны төзекләндерү тәкъдим ителә.

Рус Акташы авыл жирлегенең генераль планында рекреацион территорияләрне үстерү жирле халыкның ял итү зоналары буларак яшел үсентеләр системасын оештыру чараларын күздә тотта.

Яшел үсентеләр системасын оештыру буенча кешеләр ялы өчен уңайлы шартлар булдыру, авыл торак пунктының йөзен яхшырту өчен кирәкле чаралар комплексы ике төп этапны күздә тотта: гомуми кулланылыштагы яшелләндерүне оештыру һәм чикләнгән кулланыштагы яшелләндерүне оештыру.

Гомуми файдаланудагы яшел үсентеләрне оештыру буенча чаралар-административ һәм ижтимагый биналар янында скверлар булдыру, көндәлек хезмәт күрсәтү үзәкләре булдыру, төп урамда бульвар урнаштыру, урамнарны яшелләндерү, чөчәк түтәлләре һәм газоннар урнаштыру.

Чикләнгән кулланылышта булган яшел үсентеләрне оештыру буенча чаралар-мегапарк һәм тәрбия объектлары территорияләрен һәм башка социаль һәм мәдәни-көнкүреш хезмәте күрсәтү объектлары территорияләрен яшелләндерү (үсентеләр урнаштыру, жиләк-жимеш һәм декоратив агачлар, куаклар утырту, чөчәкләр урнаштыру).

Шөһәр тезелеше проектлаштыру буенча региональ нормативларга туры китереп, күпфатирлы торак зонадагы (квартал) яшелләндерелгән территориянең мәйданы (гомуми белем бирү һәм мәктәпкәчә белем бирү оешмаларының участкаларын исәпкә алмыйча) квартал территориясенә кимендә 25% ын тәшкил итәргә тиеш. Гомуми белем бирү оешмалары территорияләрен яшелләндерүне аларның территориясенә кимендә 50 % ын күздә тотта. Мәктәпкәчә белем бирү оешмалары территорияләрен яшелләндерү, тезелештән азат булган территориянең кимендә 50% ын тәшкил итәргә тиеш.

Рус Акташы авыл жирлегенең туристик-рекреацион системасын үстерү буенча чаралар 2.7.1 таблицасында күрсәтелгән.

Таблица 2.7.1

Рус Акташы авыл жирлегенде рекреацион территориялерне үстеру буенча чаралар исемлеге

№ п/п	Торак пункт	Объектның исеме	Чараның төре	Үлчәу берәмлеге	Егәрлек		Гамәлгә ашыру сроклары		Чара чыганагы
					Гамәлдәге	Яңа (өстәмә)	Беренче чират (2025 га кадәр)	Исәп хисап вакыты (2026-2040 еллар.)	
РЕГИОНАЛЬ ӨҮӘМИЯТТӨГЕ ЧАРАЛАР									
1	Рус Акташы авыл жирлеге	Татарстан – шөһәрләр иле «туристик маршруты» (яңа шөһәрләр буенча)	Туристик маршрут оештыру	-	-	-	+	+	Татарстан Республикасы СТП
ЖИРЛЕ ӨҮӘМИЯТТӨГЕ ЧАРАЛАР (ЖИРЛЕК)									
1	Рус Акташы авыл жирлеге, Рус Акташы авылы, Акташ ст.	Гомуми кулланылыштагы яшеллөндөрү	Яшел үсентеләр системасын оештыру	-	-	-	+	+	Рус Акташы авыл жирлегенөң генераль планы
2	Рус Акташы авыл жирлеге	Чишмөләр	Төзөклөндөрү	-	-	-	+	+	Рус Акташы авыл жирлегенөң генераль планы

№ п/п	Торак пункт	Объекттың исеме	Чараның төре	Үлчөү берем леге	Егерлек		Гамөлгө ашыру сроктары		Чара чыганагы
					Гамө лдөге	Яңа (өстөм ө)	Беренч е чират (2025 га кадәр)	Исәп- хисап вакыты (2026- 2040 еллар.)	
3	Рус Акташы авыл жирлеге	Буалар, су объектлары	Ижтимагый рекреацион зоналар (төгөлрөк рәсми пляжлар) булдыру белән яр буйларын һәм якын-тирә территорияне тезеклөндөрү	-	-	-	+	+	Рус Акташы авыл жирлегенөң генераль планы

1.8. Рус Акташы авыл жирлегенең транспорт-коммуникацион инфраструктурасын үстерү буенча чаралар

Автомобиль юлларын үстерү

Гомуми файдаланудагы автомобиль юлларын үстерү

Төбәк яки муниципальара һәм жирле әһәмияттәге автомобиль юлларын үстерү юнәлешләре Татарстан Республикасының территориаль планлаштыру схемасында һәм Әлмәт муниципаль районының территориаль планлаштыру схемасында билгеләнгән, шуңа күрә Рус Акташы авыл жирлегенең генераль планы аларда билгеләнгән барлык чаралар да исәпкә алынган.

Әлмәт муниципаль районында «2018-2028 елларга Әлмәт муниципаль районының транспорт инфраструктурасын комплекслы үстерү» программасы эшләнә.

Рус Акташы авыл жирлегенең перспективалы транспорт каркасы региональ яки муниципальара һәм жирле автомобиль юлларынан формалашчак.

Региональ яисә муниципальара әһәмияттәге автомобиль юлларын үстерү

Татарстан Республикасының территориаль планлаштыру схемасы белән түбәндәге чаралар каралган::

- исәп-хисап чорына 0,726 км озынлыкта «Рус Акташы-Азнакай» IV категорияле автомобиль юлын реконструкцияләү ; ;
- юлүткөргечләр һәм транспорт чишелешләре булган «Рус Акташы авылын әйләнәп үтүче» I категорияле автомобиль юлы төзелеше-хисап чорына 7,324 км.;
- «Казан - Оренбург»-Бута - Аппак» - Рус Акташы» II категорияле автомобиль юлы төзелеше 5,215 км.

Жирле әһәмияттәге автомобиль юлларын үстерү.

Әлмәт муниципаль районының территориаль планлаштыру схемасында каралган:

- «Рус Акташы авылы янында дуңгызчылык фермасына керү юлы» IV категорияле автомобиль юлына 1,166 км озынлыктагы капитал ремонт (асфальт-бетон өслек урнаштыру);
- «Сет-товар фермасына керү юлы» V категорияле автомобиль юлын тезү (асфальт-бетон каплау), беренче чиратта, 0,07 км озынлыкта;
- «Зиратка керү юлы» V категорияле автомобиль юлы төзелеше (асфальт-бетон өслекле), беренче чиратта, 0,31 км озынлыкта;
- беренче чиратта 5,166 км озынлыктагы «ГПС янына килү» V категорияле автомобиль юлы төзелеше (асфальт-бетон өслек урнаштыру).

Региональ яисә муниципальара һәм жирле әһәмияттәге автомобиль юлларын үстерү чаралары «Минибай-Түбән Кама НХК» сыекландырылган углеводород газлары магистраль продуктлар үткөргече янында узуга бәйләп рәвештә проектлауның алдагы стадияләрендә трассировкаларны төгәлләштерүне (СТУ) таләп итә.

Урам-юл челтәрен үстерү

Рус Акташы авыл жирлегенең генераль планында Рус Акташы һәм Акташ урамнарында урам-юл челтәрен капитал ремонтлау каралган.

Ясалма корылмалар

Рус Акташы авыл жирлегенең генераль планы федераль, региональ яисә муниципальара әһәмияттәге автомобиль юлларында ясалма корылмалар (транспорт чишелешләре) тезү чаралары исәпкә алынды:

- планлаштырылган «Рус Акташы юлыннан һәм тимер юл киселешендә беренче чиратта юлүткөргеч;

- планлаштырылган «Рус Акташы юлындагы юл» автомобиль юлы һәм Рус Акташы - Кузайкиносы автомобиль юлы киселешендә беренче чиратта;
- беренче чиратта планлаштырылган һәм гамәлдәге автомобиль юллары киселешендә ике дәрәжәдәге транспорт чишелеше «Рус Акташы ав. әйләнгеч юлы», Рус Акташы - Азнакай һәм Чаллы - Зәй - Әлмәт;
- беренче чиратта планлаштырылган һәм гамәлдәге автомобиль юллары киселешендә ике дәрәжәдәге транспорт чишелеше «Рус Акташы ав. әйләнгеч юлы» һәм Чаллы - Зәй - Әлмәт.

Юл буе сервисы

Рус Акташы жирлегенең генераль планы итеп «Татнефть-АЗС Үзәк» һәм «Альгазтранс» АГЗС АЗСларын беренче чиратта оптимальләштерү тәкъдим ителә.

Әлмәт муниципаль районын территорияль планлаштыру схемасында Рус Акташы авыл жирлеге территориясендә юл буе сервисы комплексларын урнаштыру күздә тотыла. Әмма бүгенге көндә әлеге чара зонада магистраль торба үткәргечләрдән мөмкин булган минималь ара урнашуга бәйле рәвештә төгәлләштерүләр таләп итә. Әлеге чараларны гамәлгә ашыру мөмкинлеге проекткаунның алдагы стадияләрендә билгеләнәчәк.

Торба үткәргеч транспортны үстерү

Россия Федерациясенең расланган территорияль планлаштыру схемасы һәм «Транснефть-Прикамье» АЖ инвестиция тәкъдимнәре нигезендә Рус Акташы авыл жирлеге территориясендә торба үткәргеч транспортны үстерү буенча түбәндәге чаралар каралган:

- №20 Магистраль нефть продуктүткәргеч «Андреевка» станциясе - «Әлмәт» Баш күчмә станциясе. Линия өлешен төзү;
- №55 «Север-27» проекты. «Әлмәт» баш күчмә станциясе. Электр белән тәэмин итүне реконструкцияләү. 35 кВ ике чылбырлы һава линиясе төзелеше «Акташ» подстанциясеннән «Әлмәт» баш суыра торган станциясе 35/6 кВ подстанциясенә кадәр;
- №82 «Андреевка» күчерү станциясе» магистраль нефть үткәргече - «Әлмәт» баш күчмә станциясе. «Әлмәт» баш күчерү станциясен реконструкцияләү (елына 4 млн. тоннага кадәр));
- №87 «Теньяк-27» проекты. «Әлмәт - Түбән Новгород» магистраль нефть продуктлары үткәргече. «Әлмәт» баш күчмә станциясен реконструкцияләү (елга 12,7 млн. тоннага кадәр үткөрү мөмкинлеге).

Рус Акташы авыл жирлегенең транспорт-коммуникация инфраструктурасын үстерү буенча чаралар 2.8.1 таблицасында күрсәтелгән.

Таблица 2.8.1

Рус Ақташы авыл жириленең транспорт-коммуникацион инфраструктурасын үстеру буенча чаралар исемлеге

№ п/п	Торак пункт	Объектның исеме	Чараның төре	Үлчәу берәмлеге	Егәрлек		Гәмәлгә ашыру сроқлары		Чара чыганагы	
					Гәмәлд әге	Яңа (өстәмә)	Беренче чират (2025 га кадәр)	Исәп-хисап вақыты (2026-2040 еллар.)		
ФЕДЕРАЛЬ ӘНӘМИЯТТӘГЕ ЧАРАЛАР										
Торбауткәргеч транспорт										
1 (20*)	Рус Ақташы авыл жирилеге	"Андреевка" магистраль нефть продуктлары үткәргече - "Өлмәт" баш күчмә станциясе. Рус Ақташы авыл жириленең линия өлеше тезелеше	Яңа тезелеш	-	-	-	+	-	Федераль транспорт өлкәсендә (торбауткәргеч транспорт өлешендә) РФ СТП, «Транснефть» ГАЖ үсешенен озак сроқлы программасы	
Магистраль торбауткәргечләргә хезмәт күрсәтү объектлары һәм территорияләре										
1 (55*)	Рус Ақташы авыл жирилеге	«Теньяк-27» проекты. «Өлмәт» баш күчмә станциясе. Тышқы электр белән тәэмин итүне реконструкцияләу. «Ақташ» 51 110/35/6	Новое строительство	класс напряжени я/ протяженн ось	-	35 кВ/ 4,4 км	+	-	Федераль транспорт өлкәсендә (торбауткәргеч транспорт өлешендә) РФ СТП, «Транснефть»	

№ п/п	Торак пункт	Объектның исеме	Чараның төре	Үлчөү беремлегө	Егерлек		Гамелгө ашыру сроктары		Чара чыганагы
					Гамелд аге	Яңа (естемө)	Беренче чират (2025 га кадәр)	Исәп-хисап вақыты (2026-2040 еллар.)	
		кВ подстанциясеннән яңа проектлана торган 35/6 кВ «Өлмөт» баш күчмө станциясенә кадәр 35 кВ лы икецеплы һава линиясен төзү							ГАЖ үсешенен озак сроклы программасы
2 (82*)	Рус Акташы авыл жирлеге	"Андреевка" магистраль нефть продуктлары үткөргече - "Өлмөт" баш күчмө станциясе. Өлмөт " баш күчмө станциясен реконструкцияләү"	Реконструкция	-	-	-	+	-	Федераль транспорт өлкөсендө (торбаүткөргөч транспорт өлешендө) РФ СТП, «Транснефть» ГАЖ үсешенен озак сроклы программасы
3 (87 *)	Рус Акташы авыл жирлеге	"Теньяк-27" проект. "Өлмөт - Түбән Новгород" магистраль нефть продуктлары	Реконструкция	-	-	-	+	-	Федераль транспорт өлкөсендө (торбаүткөргөч транспорт өлешендө) РФ

№ п/п	Торак пункт	Объектның исеме	Чараның төре	Үлчәу берәмлеге	Егәрлек		Гамәлгә ашыру сроклары		Чара чыганагы	
					Гамәлд өге	Яңа (өстәмә)	Беренче чират (2025 га кадәр)	Исәп-хисап вақыты (2026-2040 еллар.)		
		үткөргече. Әлмәт " баш күчмә станциясен реконструкцияләү"							СТП, «Транснефть» ГАЖ үсешенен озак сроклы программасы	
РЕГИОНАЛЬ ӘНӘМИЯТТӨГЕ ЧАРАЛАР										
Гомуми файдаланудагы автомобиль юллары										
1	Рус Акташы авыл җирлеге	Юлүткөргечләр һәм транспорт чигелешләре төзелеше белән Рус Акташы авылы әйләнгеч юлы	яңа төзелеш	км	-	7,324	-	+	Татарстан Республикасы СТП	
2	Рус Акташы авыл җирлеге	Рус Акташы-Азнакай	реконструкция	км	0,726	-	-	+	Татарстан Республикасы СТП	
3	Рус Акташы авыл җирлеге	«Казан-Оренбург» - Бута-Аппак» - Рус Акташы	яңа төзелеш	км	-	5,215	-	+	Татарстан Республикасы СТП	
Ясалма корылмалар										
1	Рус Акташы авыл җирлеге	Юлүткөргеч	яңа төзелеш	объект	-	1	+	-	Татарстан Республикасы СТП	
2	Рус Акташы	Юлүткөргеч	яңа төзелеш	объект	-	1	+	-	Татарстан Республикасы СТП	

№ п/п	Торак пункт	Объектның исеме	Чараның төре	Үлчәу берәмлеге	Егәрлек		Гамәлгә ашыру сроклары		Чара чыганагы
					Гамәлдәге	Яңа (өстәмә)	Беренче чират (2025 га кадәр)	Исәп-хисап вакыты (2026-2040 еллар.)	
	авыл жирлеге								Республикасы СТП
3	Рус Акташы авыл жирлеге	2 дәрәжәдәге транспорт чигелеше	яңа төзелеш	объект	-	1	+	-	Татарстан Республикасы СТП
4	Рус Акташы авыл жирлеге	2 дәрәжәдәге транспорт чигелеше	яңа төзелеш	объект	-	1	+	-	Татарстан Республикасы СТП
ЖИРЛЕ (РАЙОН) ӘНӘМИЯТТӨГЕ ЧАРАЛАР									
Гомуни файдалануудагы автомобиль юллары									
1	Рус Акташы авыл жирлеге	Рус Акташы авылы яңында дуңгызчылык фермасына керу	капиталь ремонт (асфальт-бетон өслеге урнаштыру)	км	1,17	-	+	-	Өлмәт МР СТП
2	Рус Акташы авыл жирлеге	ГПСка керу	яңа төзелеш (асфальт-бетон өслеге урнаштыру)	км	-	5,166	+	-	Өлмәт МР СТП
3	Рус Акташы авыл жирлеге	Сөт-товар фермасында керу	яңа төзелеш (асфальт-бетон өслеге урнаштыру)	км	-	0,07	+	-	Өлмәт МР СТП
4	Рус Акташы авыл жирлеге	Зиратка керу	яңа төзелеш (асфальт-бетон)	км	-	0,31	+	-	Өлмәт МР СТП

№ п/п	Торак пункт	Объектның исеме	Чараның төре	Үлчөү беремлеге	Егерлек		Гамелгә ашыру сроклары		Чара чыганагы
					Гамелд аге	Яңа (өстәмә)	Беренче чират (2025 га кадәр)	Исәп-хисап вақыты (2026-2040 еллар.)	
			өслеге урнаштыру)						
Юл буге сервисы									
1	Рус Актaшы авыл жирлеге	«Татнефть-АЗС Центр» ӨЗС	оптимизация	объект	1	-	+		Өлмәт МР СТП
2	Рус Актaшы авыл жирлеге	«Альгазтранс» ӨГЗС	оптимизация	объект	1	-	+		Өлмәт МР СТП
ЖИРЛЕ (ЖИРЛЕК) ӨНӨМИЯТТӨГӨ ЧАРАЛАР									
Урам-юл челтәре									
1	Рус Актaшы авылы	Урам-юл челтәре	капиталь ремонт (асфальт-бетон өслеге урнаштыру)	км	12,524	-	+	+	Рус Актaшы авыл жирлегең генераль планы
			яңа төзелеш (асфальт-бетон өслеге урнаштыру)	км	1,992	-	+	+	
2	Актaш ст.	Урам-юл челтәре	капиталь ремонт (асфальт-бетон өслеге урнаштыру)	км	0,39	-	+	+	Рус Актaшы авыл жирлегең генераль планы
			яңа төзелеш (асфальт-бетон өслеге урнаштыру)	км	0,39	-	+	+	

№ п/п	Торак пункт	Объектның исеме	Чараның төре	Үлчөү беремлеге	Егөрлек		Гамөлгө ашыру сроктары		Чара чыганагы
					Гамөлд әге	Яңа (өстөмө)	Беренче чират (2025 га кадәр)	Исәп- хисап вакыты (2026- 2040 еллар.)	
			урнаштыру)						

1.9. Рус Акташы авыл җирлегендә чикләренә үзгәртү буенча чаралар

Россия Федерациясе Җир кодексының 84 статьясындагы 1 елешенәң 1 пункты нигезендә торак пунктларның чикләрен билгеләү яки үзгәртү тиешле муниципаль берәмлек чикләрендә урнашкан торак пунктлар чикләрен чагылдыра торган шәһәр округының, җирлекнең генераль планын раслау яисә үзгәртү булып тора.

«Җирләренә яисә җир кишәрлекләрен бер категориядән икенчесенә күчерү турында» 2004 елның 21 декабрендәге 172-ФЗ номерлы Федераль законның 8 статьясындагы 1 өлеше нигезендә (үзгәрешләр һәм естәмәләр белән) җир кишәрлекләрен торак пунктлар чикләренә кертү йә торак пунктлар чикләреннән җир кишәрлекләрен мондый җирләр составында торак пунктлар яисә җир кишәрлекләрен башка категориягә күчерү йә мондый җирләр составындагы җирләренә яисә җир кишәрлекләрен торак пунктлар җирләренә күчерү булып тора.

Шулай итеп, 2010 елның 16 июнәндәге 14-4692-ГЕ номерлы Дәүләт теркәве, кадастр һәм картография федераль хезмәтенәң хаты нигезендә, әгәр муниципаль берәмлекнең генераль планын раслау процедурасы бозылмаган булса, генераль планын раслау турындагы акт җирләренә яисә җир кишәрлекләрен күчерү турындагы акт булып тора.

2012 елда Рус Акташы авыл җирлегенәң генераль планы үтәлдә, ул 2012 елның 27 декабрендәге 79 номерлы Рус Акташы авыл җирлеге Советы карары белән Татарстан Республикасы Министрлар Кабинетында килештерү процедурасын үткәрмичә расланды.

Югарыда әйтелгәннәргә бәйлә рәвештә, хәзерге вакытта Рус Акташы авыл җирлегенәң яңа генераль планы проекты эшләнә.

Торак пунктлар өчен булган чикләре сыйфатында кадастр кварталлары чикләрен исәпкә алып, кадастр кварталлары чикләрен исәпкә алып, Татарстан Республикасы буенча Дәүләт теркәве, кадастр һәм картография федераль хезмәте Идарәсе мәгълүматлары буенча «торак пунктлар җирләре» категориясендә җир кишәрлекләре чикләре буенча уздырылган чикләре кабул ителдә.

Рус Акташы авыл җирлегенәң генераль планы проекты белән Рус Акташы авылы чикләрен үзгәртү тәкъдим ителә. Акташ ст. чикләрен үзгәртү күздә тотылмый.

Рус Акташы авылының тәкъдим ителгән чикләре кысаларында җир мәйданы 480,5194 га, Акташ ст. – 37,3637 га тәшкил итәчәк.

Татарстан Республикасы Җир һәм мелкәт мөнәсәбәтләре министрлыгының «Җир кишәрлекләрен (зиратларны) кадастр исәбенә кую турында» 22.08.2017 № 1-29/11295 хаты нигезендә генераль план проекты белән Рус Акташы авылы чикләреннән 16:07:310101:397, 16:07:310101:396, 16:07:310101:14 кадастр номерлары язылган җир кишәрлекләрен чыгару күздә тотыла.

Рус Акташы авылы чигеннән башка җир кишәрлекләре һәм территорияләр чикләреннән чыгарма булып, Бердәм җирдән файдалану составында булган җир участкалары чикләре белән кисешүне бетерү, шулай ук генераль планын планлаштырылган карарлары нигезендә тәкъдим ителә.

Рус Акташы авыл җирлегенәң торак пунктлары чикләреннән чыгару тәкъдим ителә торган җир кишәрлекләре исемлегә 2.9.1 таблицасында күрсәтелгән.

Таблица 2.9.1

Торак пунктлар территориясе чикләреннән чыгарыла торган жир кишәрлекләре һәм территорияләр исемлегә

№ п/п	Жир кишәрлегенең кадастр номеры	Рехсәт ителгән куллану *		Жирләр категориясе	Кадастр буенча барлык жир кишәрлегенең майданы, кв. м.	Кертелгән/ төшереп калдырылган торган жир кишәрлегенең майданы, кв. м	Планлаштырылган рехсәт ителгән куллану **
		классификатор буенча	документ буенча				
с.Русский Актәш							
1	16:07:31010 1:402	Сәнегатъ объектларын урнаштыру өчен	кирпеч заводы өчен	Торак пунктлар жирләре	400	400	1.2 бөртекле һәм башка авыл хужалыгы культураларын үстерү
2	16:07:31010 1:401	Сәнегатъ объектларын урнаштыру өчен	кирпеч заводы өчен	Торак пунктлар жирләре	633	633	1.2 бөртекле һәм башка авыл хужалыгы культураларын үстерү
3	16:07:31010 1:400	Сәнегатъ объектларын урнаштыру өчен	кирпеч заводы өчен	Торак пунктлар жирләре	1197	1197	1.2 бөртекле һәм башка авыл хужалыгы культураларын үстерү
4	16:07:31010 1:399	Сәнегатъ объектларын урнаштыру өчен	кирпеч заводы өчен	Торак пунктлар жирләре	1286	1286	1.2 бөртекле һәм башка авыл хужалыгы культураларын үстерү

№ п/п	Жир кишәрлегенең кадастр номеры	Рехсәт ителгән куллану *		Жирләр категориясе	Кадастр буенча барлык жиһиз кишәрлеге енең майданы, кв. м.	Кертелгән/тешереп калдырылган торган жиһиз кишәрлеге нең майданы, кв. м	Планлаштырылган категория	Планлаштырылган рехсәт ителгән куллану **
		классификатор буенча	документ буенча					
5	16:07:31010 1:398	Сәнегатъ объектларын урнаштыру өчен	кирпеч заводы өчен	Торак пунктлар жиһизләре	58390	58390	авыл хужалыгы билгеләнешендәге жиһизләре	1.2 бөртекле һәм башка авыл хужалыгы культураларын үстерү
6	16:07:31010 1:397	Зиратларны урнаштыру өчен	Ритуаль эшчәнлек	Торак пунктлар жиһизләре	5089	5089	сәнегатъ жиһизләре	12.0 Ритуаль эшчәнлек
7	16:07:31010 1:396	Махсус билгеләнештәге башка объектлар өчен	Ритуаль эшчәнлек	Торак пунктлар жиһизләре	13065	13065	сәнегатъ жиһизләре	12.0 Ритуаль эшчәнлек
8	16:07:31010 1:383	Махсус билгеләнештәге башка объектлар өчен	кирпеч заводы өчен	Торак пунктлар жиһизләре	11153	11153	авыл хужалыгы билгеләнешендәге жиһизләре	1.2 бөртекле һәм башка авыл хужалыгы культураларын үстерү
9	16:07:31010 1:378	Газүткөргечләрне урнаштыру өчен	газ сәнегате объектларын урнаштыру	Торак пунктлар жиһизләре	15	15	сәнегатъ жиһизләре	7.5 Торбаүткөргеч транспорт
10	16:07:31010 1:303	Торак пунктлар өчен хас булган башка төр куллану өчен	КНС-82	Торак пунктлар жиһизләре	654	654	сәнегатъ жиһизләре	3.1 Коммуналь хезмәт күрсәтү

№ п/п	Жир кишәрлегене ң кадастр номеры	Рехсәт ителгән куллану *		Жирләр категориясе	Кадастр буенча барлык жир кишәрлег енең мәйданы , кв. м.	Кертелгән/ тешереп калдырыл а торган жир кишәрлеге нең мәйданы, кв. м	Планлаштырылг ан категория	Планлаштырылган рехсәт ителгән куллану **
		классификатор буенча	документ буенча					
11	16:07:31010 1:302	Торак пунктлар өчен хас булган башка төр куллану өчен	КНС-82	Торак пунктлар жирләре	5250	5250	сәнәгать жирләре	3.1 Коммуналь хезмәт күрсәтү
12	16:07:31010 1:301	Башка сәнәгать объектларын урнаштыру өчен	Эксплуатаци я ВЛ фидер 95-12	Торак пунктлар жирләре	1	1	сәнәгать жирләре	3.1 Коммуналь хезмәт күрсәтү
13	16:07:31010 1:300	Башка сәнәгать объектларын урнаштыру өчен	Эксплуатаци я ВЛ фидер 95-12	Торак пунктлар жирләре	1	1	сәнәгать жирләре	3.1 Коммуналь хезмәт күрсәтү
14	16:07:31010 1:299	Башка сәнәгать объектларын урнаштыру өчен	Эксплуатаци я ВЛ фидер 95-12	Торак пунктлар жирләре	23	23	сәнәгать жирләре	3.1 Коммуналь хезмәт күрсәтү
15	16:07:31010 1:298	Башка сәнәгать объектларын урнаштыру өчен	Эксплуатаци я ВЛ фидер 95-12	Торак пунктлар жирләре	1	1	сәнәгать жирләре	3.1 Коммуналь хезмәт күрсәтү
16	16:07:31010 1:297	Башка сәнәгать объектларын урнаштыру өчен	Эксплуатаци я ВЛ фидер 95-12	Торак пунктлар жирләре	1	1	сәнәгать жирләре	3.1 Коммуналь хезмәт күрсәтү
17	16:07:31010 1:296	Башка сәнәгать объектларын урнаштыру өчен	Эксплуатаци я ВЛ фидер 95-12	Торак пунктлар жирләре	1	1	сәнәгать жирләре	3.1 Коммуналь хезмәт күрсәтү
18	16:07:31010 1:295	Башка сәнәгать объектларын урнаштыру өчен	Эксплуатаци я ВЛ фидер 95-12	Торак пунктлар жирләре	1	1	сәнәгать жирләре	3.1 Коммуналь хезмәт күрсәтү

№ п/п	Жир кишәрлеге нең кадастр номеры	Рехсәт ителгән куллану *		Жирләр категориясе	Кадастр буенча барлык жир кишәрлеге нең майданы, кв. м.	Кертелгән/тешереп калдырылган а торган жир кишәрлеге нең майданы, кв. м	Планлаштырылган категория	Планлаштырылган рехсәт ителгән куллану **
		классификатор буенча	документ буенча					
19	16:07:31010 1:294	Башка сәнегатъ объектларын урнаштыру өчен	Эксплуатация ВЛ фидер 95-12	Торак пунктлар жирләре	1	1	сәнегатъ жирләре	3.1 Коммуналь хезмәт күрсәтү
20	16:07:31010 1:293	Башка сәнегатъ объектларын урнаштыру өчен	Эксплуатация ВЛ фидер 95-12	Торак пунктлар жирләре	1	1	сәнегатъ жирләре	3.1 Коммуналь хезмәт күрсәтү
21	16:07:31010 1:292	Башка сәнегатъ объектларын урнаштыру өчен	Эксплуатация ВЛ фидер 95-12	Торак пунктлар жирләре	1	1	сәнегатъ жирләре	3.1 Коммуналь хезмәт күрсәтү
22	16:07:31010 1:291	Башка сәнегатъ объектларын урнаштыру өчен	Эксплуатация ВЛ фидер 95-12	Торак пунктлар жирләре	1	1	сәнегатъ жирләре	3.1 Коммуналь хезмәт күрсәтү
23	16:07:31010 1:290	Башка сәнегатъ объектларын урнаштыру өчен	Эксплуатация ВЛ фидер 95-12	Торак пунктлар жирләре	23	23	сәнегатъ жирләре	3.1 Коммуналь хезмәт күрсәтү
24	16:07:31010 1:289	Башка сәнегатъ объектларын урнаштыру өчен	Эксплуатация ВЛ фидер 95-12	Торак пунктлар жирләре	1	1	сәнегатъ жирләре	3.1 Коммуналь хезмәт күрсәтү
25	16:07:31010 1:288	Башка сәнегатъ объектларын урнаштыру өчен	Эксплуатация ВЛ фидер 95-12	Торак пунктлар жирләре	1	1	сәнегатъ жирләре	3.1 Коммуналь хезмәт күрсәтү
26	16:07:31010 1:287	Башка сәнегатъ объектларын урнаштыру өчен	Эксплуатация ВЛ фидер 95-12	Торак пунктлар жирләре	6	6	сәнегатъ жирләре	3.1 Коммуналь хезмәт күрсәтү

№ п/п	Жир кишәрлегенен кадастр номеры	Рехсәт ителгән куллану *		Жирләр категориясе	Кадастр буенча барлык кишәрлегенең майданы, кв. м.	Кертелгән/ төшереп калдырылган торган жир кишәрлегенең майданы, кв. м	Планлаштырылган категория	Планлаштырылган рехсәт ителгән куллану **
		классификатор буенча	документ буенча					
27	16:07:31010 1:286	Башка сәнәгать объектларын урнаштыру өчен	Эксплуатация ВЛ фидер 95-12	Торак пунктлар жирләре	23	23	сәнәгать жирләре	3.1 Коммуналь хезмәт күрсәтү
28	16:07:31010 1:285	Башка сәнәгать объектларын урнаштыру өчен	Эксплуатация ВЛ фидер 95-12	Торак пунктлар жирләре	1	1	сәнәгать жирләре	3.1 Коммуналь хезмәт күрсәтү
29	16:07:31010 1:284	Башка сәнәгать объектларын урнаштыру өчен	Эксплуатация ВЛ фидер 95-12	Торак пунктлар жирләре	1	1	сәнәгать жирләре	3.1 Коммуналь хезмәт күрсәтү
30	16:07:31010 1:283	Башка сәнәгать объектларын урнаштыру өчен	Эксплуатация ВЛ фидер 95-12	Торак пунктлар жирләре	1	1	сәнәгать жирләре	3.1 Коммуналь хезмәт күрсәтү
31	16:07:31010 1:282	Башка сәнәгать объектларын урнаштыру өчен	Эксплуатация ВЛ фидер 95-12	Торак пунктлар жирләре	1	1	сәнәгать жирләре	3.1 Коммуналь хезмәт күрсәтү
32	16:07:31010 1:281	Башка сәнәгать объектларын урнаштыру өчен	Эксплуатация ВЛ фидер 95-10	Торак пунктлар жирләре	1	1	сәнәгать жирләре	3.1 Коммуналь хезмәт күрсәтү
33	16:07:31010 1:280	Башка сәнәгать объектларын урнаштыру өчен	Эксплуатация ВЛ фидер 95-10	Торак пунктлар жирләре	1	1	сәнәгать жирләре	3.1 Коммуналь хезмәт күрсәтү
34	16:07:31010 1:279	Башка сәнәгать объектларын урнаштыру өчен	Эксплуатация ВЛ фидер 95-10	Торак пунктлар жирләре	1	1	сәнәгать жирләре	3.1 Коммуналь хезмәт күрсәтү

№ п/п	Жир кишерлегенен кадастр номеры	Рөхсәт ителгән куллану *		Жирләр категориясе	Кадастр буенча барлык кишерлегенең майданы, кв. м.	Кертелгән/тешереп калдырылган торган жир кишерлеге нең майданы, кв. м	Планлаштырылган категория	Планлаштырылган рөхсәт ителгән куллану **
		классификатор буенча	документ буенча					
35	16:07:31010 1:278	Башка сәнәгать объектларын урнаштыру өчен	Эксплуатация ВЛ фидер 95-10	Торак пунктлар жирләре	1	1	сәнәгать жирләре	3.1 Коммуналь хезмәт күрсәтү
36	16:07:31010 1:277	Башка сәнәгать объектларын урнаштыру өчен	Эксплуатация ВЛ фидер 95-10	Торак пунктлар жирләре	1	1	сәнәгать жирләре	3.1 Коммуналь хезмәт күрсәтү
37	16:07:31010 1:276	Башка сәнәгать объектларын урнаштыру өчен	Эксплуатация ВЛ фидер 95-10	Торак пунктлар жирләре	23	23	сәнәгать жирләре	3.1 Коммуналь хезмәт күрсәтү
38	16:07:31010 1:275	Башка сәнәгать объектларын урнаштыру өчен	Эксплуатация ВЛ фидер 95-10	Торак пунктлар жирләре	1	1	сәнәгать жирләре	3.1 Коммуналь хезмәт күрсәтү
39	16:07:31010 1:274	Башка сәнәгать объектларын урнаштыру өчен	Эксплуатация ВЛ фидер 95-10	Торак пунктлар жирләре	6	6	сәнәгать жирләре	3.1 Коммуналь хезмәт күрсәтү
40	16:07:31010 1:273	Башка сәнәгать объектларын урнаштыру өчен	Эксплуатация ВЛ фидер 95-10	Торак пунктлар жирләре	1	1	сәнәгать жирләре	3.1 Коммуналь хезмәт күрсәтү
41	16:07:31010 1:272	Башка сәнәгать объектларын урнаштыру өчен	Эксплуатация ВЛ фидер 95-10	Торак пунктлар жирләре	23	23	сәнәгать жирләре	3.1 Коммуналь хезмәт күрсәтү
42	16:07:31010 1:271	Башка сәнәгать объектларын урнаштыру өчен	Эксплуатация ВЛ фидер 95-10	Торак пунктлар жирләре	1	1	сәнәгать жирләре	3.1 Коммуналь хезмәт күрсәтү

№ п/п	Жир кишерлегенен кадастр номеры	Рөхсәт ителгән куллану *		Жирләр категориясе	Кадастр буенча барлык жир кишерлегенең майданы, кв. м.	Кертелгән/ төшерелгән а торган жир кишерлегенең майданы, кв. м	Планлаштырылган категория	Планлаштырылган рөхсәт ителгән куллану **
		классификатор буенча	документ буенча					
43	16:07:31010 1:270	Башка сәнәгать объектларын урнаштыру өчен	Эксплуатация ВЛ фидер 95-10	Торак пунктлар жирләре	1	1	сәнәгать жирләре	3.1 Коммуналь хезмәт күрсәтү
44	16:07:31010 1:269	Башка сәнәгать объектларын урнаштыру өчен	Эксплуатация ВЛ фидер 95-10	Торак пунктлар жирләре	1	1	сәнәгать жирләре	3.1 Коммуналь хезмәт күрсәтү
45	16:07:31010 1:268	Башка сәнәгать объектларын урнаштыру өчен	Эксплуатация ВЛ фидер 95-10	Торак пунктлар жирләре	1	1	сәнәгать жирләре	3.1 Коммуналь хезмәт күрсәтү
46	16:07:31010 1:267	Башка сәнәгать объектларын урнаштыру өчен	Эксплуатация ВЛ фидер 95-10	Торак пунктлар жирләре	1	1	сәнәгать жирләре	3.1 Коммуналь хезмәт күрсәтү
47	16:07:31010 1:266	Башка сәнәгать объектларын урнаштыру өчен	Эксплуатация ВЛ фидер 95-10	Торак пунктлар жирләре	1	1	сәнәгать жирләре	3.1 Коммуналь хезмәт күрсәтү
48	16:07:31010 1:265	Башка сәнәгать объектларын урнаштыру өчен	Эксплуатация ВЛ фидер 95-10	Торак пунктлар жирләре	1	1	сәнәгать жирләре	3.1 Коммуналь хезмәт күрсәтү
49	16:07:31010 1:264	Башка сәнәгать объектларын урнаштыру өчен	Эксплуатация ВЛ фидер 95-10	Торак пунктлар жирләре	1	1	сәнәгать жирләре	3.1 Коммуналь хезмәт күрсәтү
50	16:07:31010 1:263	Башка сәнәгать объектларын урнаштыру өчен	Эксплуатация ВЛ фидер 95-10	Торак пунктлар жирләре	23	23	сәнәгать жирләре	3.1 Коммуналь хезмәт күрсәтү

№ п/п	Жир кишәрлегенен кадастр номеры	Рөхсәт ителгән куллану *		Жирләр категориясе	Кадастр буенча барлык кишәрлегенең майданы, кв. м.	Кертелгән/төшереп калдырылган торган жир кишәрлегенең майданы, кв. м	Планлаштырылган категория	Планлаштырылган рөхсәт ителгән куллану **
		классификатор буенча	документ буенча					
51	16:07:31010 1:262	Башка сәнәгать объектларын урнаштыру өчен	Эксплуатация ВЛ фидер 95-10	Торак пунктлар жирләре	1	1	сәнәгать жирләре	3.1 Коммуналь хезмәт күрсәтү
52	16:07:31010 1:261	Башка сәнәгать объектларын урнаштыру өчен	Эксплуатация ВЛ фидер 95-10	Торак пунктлар жирләре	1	1	сәнәгать жирләре	3.1 Коммуналь хезмәт күрсәтү
53	16:07:31010 1:260	Башка сәнәгать объектларын урнаштыру өчен	Эксплуатация ВЛ фидер 95-10	Торак пунктлар жирләре	1	1	сәнәгать жирләре	3.1 Коммуналь хезмәт күрсәтү
54	16:07:31010 1:259	Башка сәнәгать объектларын урнаштыру өчен	Эксплуатация ВЛ фидер 95-06	Торак пунктлар жирләре	1	1	сәнәгать жирләре	3.1 Коммуналь хезмәт күрсәтү
55	16:07:31010 1:258	Башка сәнәгать объектларын урнаштыру өчен	Эксплуатация ВЛ фидер 95-06	Торак пунктлар жирләре	1	1	сәнәгать жирләре	3.1 Коммуналь хезмәт күрсәтү
56	16:07:31010 1:257	Башка сәнәгать объектларын урнаштыру өчен	Эксплуатация ВЛ фидер 95-06	Торак пунктлар жирләре	1	1	сәнәгать жирләре	3.1 Коммуналь хезмәт күрсәтү
57	16:07:31010 1:256	Башка сәнәгать объектларын урнаштыру өчен	Эксплуатация ВЛ фидер 95-06	Торак пунктлар жирләре	1	1	сәнәгать жирләре	3.1 Коммуналь хезмәт күрсәтү
58	16:07:31010 1:255	Башка сәнәгать объектларын урнаштыру өчен	Эксплуатация ВЛ фидер 95-06	Торак пунктлар жирләре	1	1	сәнәгать жирләре	3.1 Коммуналь хезмәт күрсәтү

№ п/п	Жир кишәрлегенен кадастр номеры	Рехсәт ителгән куллану *		Жирләр категориясе	Кадастр буенча барлык жир кишәрлегенең майданы, кв. м.	Кертелгән/ төшерелгән калдырылган а торган жир кишәрлегенең майданы, кв. м	Планлаштырылган категория	Планлаштырылган рехсәт ителгән куллану **
		классификатор буенча	Документ буенча					
59	16:07:31010 1:254	Башка сәнәгать объектларын урнаштыру өчен	Эксплуатация ВЛ фидер 95-06	Торак пунктлар жирләре	1	1	сәнәгать жирләре	3.1 Коммуналь хезмәт күрсәтү
60	16:07:31010 1:253	Башка сәнәгать объектларын урнаштыру өчен	Эксплуатация ВЛ фидер 95-06	Торак пунктлар жирләре	1	1	сәнәгать жирләре	3.1 Коммуналь хезмәт күрсәтү
61	16:07:31010 1:252	Башка сәнәгать объектларын урнаштыру өчен	Эксплуатация ВЛ фидер 95-06	Торак пунктлар жирләре	1	1	сәнәгать жирләре	3.1 Коммуналь хезмәт күрсәтү
62	16:07:31010 1:251	Башка сәнәгать объектларын урнаштыру өчен	Эксплуатация ВЛ фидер 95-06	Торак пунктлар жирләре	1	1	сәнәгать жирләре	3.1 Коммуналь хезмәт күрсәтү
63	16:07:31010 1:250	Башка сәнәгать объектларын урнаштыру өчен	Эксплуатация ВЛ фидер 95-06	Торак пунктлар жирләре	1	1	сәнәгать жирләре	3.1 Коммуналь хезмәт күрсәтү
64	16:07:31010 1:249	Башка сәнәгать объектларын урнаштыру өчен	Эксплуатация ВЛ фидер 95-06	Торак пунктлар жирләре	1	1	сәнәгать жирләре	3.1 Коммуналь хезмәт күрсәтү
65	16:07:31010 1:248	Башка сәнәгать объектларын урнаштыру өчен	Эксплуатация ВЛ фидер 95-06	Торак пунктлар жирләре	1	1	сәнәгать жирләре	3.1 Коммуналь хезмәт күрсәтү
66	16:07:31010 1:247	Башка сәнәгать объектларын урнаштыру өчен	Эксплуатация ВЛ фидер 95-06	Торак пунктлар жирләре	1	1	сәнәгать жирләре	3.1 Коммуналь хезмәт күрсәтү

№ п/п	Жир кишерлегенен кадастр номеры	Рехсәт ителгән куллану *		Жирләр категориясе	Кадастр буенча барлык жириешерлегенең майданы, кв. м.	Кертелгән/ төшереп калдырылган торган жириешерлегенең майданы, кв. м	Планлаштырылган категория	Планлаштырылган рехсәт ителгән куллану **
		классификатор буенча	документ буенча					
67	16:07:31010 1:246	Башка сәнегатъ объектларын урнаштыру өчен	Эксплуатация ВЛ фидер 95-06	Торак пунктлар жириләре	6	6	сәнегатъ жириләре	3.1 Коммуналь хезмәт күрсәтү
68	16:07:31010 1:244	Башка сәнегатъ объектларын урнаштыру өчен	Эксплуатация ВЛ фидер 95-06	Торак пунктлар жириләре	6	6	сәнегатъ жириләре	3.1 Коммуналь хезмәт күрсәтү
69	16:07:31010 1:243	Башка сәнегатъ объектларын урнаштыру өчен	Эксплуатация ВЛ фидер 95-06	Торак пунктлар жириләре	1	1	сәнегатъ жириләре	3.1 Коммуналь хезмәт күрсәтү
70	16:07:31010 1:242	Башка сәнегатъ объектларын урнаштыру өчен	Эксплуатация ВЛ фидер 95-06	Торак пунктлар жириләре	1	1	сәнегатъ жириләре	3.1 Коммуналь хезмәт күрсәтү
71	16:07:31010 1:241	Башка сәнегатъ объектларын урнаштыру өчен	Эксплуатация ВЛ фидер 95-06	Торак пунктлар жириләре	1	1	сәнегатъ жириләре	3.1 Коммуналь хезмәт күрсәтү
72	16:07:31010 1:240	Башка сәнегатъ объектларын урнаштыру өчен	Эксплуатация ВЛ фидер 95-06	Торак пунктлар жириләре	1	1	сәнегатъ жириләре	3.1 Коммуналь хезмәт күрсәтү
73	16:07:31010 1:239	Башка сәнегатъ объектларын урнаштыру өчен	Эксплуатация ВЛ фидер 95-06	Торак пунктлар жириләре	1	1	сәнегатъ жириләре	3.1 Коммуналь хезмәт күрсәтү
74	16:07:31010 1:238	Башка сәнегатъ объектларын урнаштыру өчен	Эксплуатация ВЛ фидер 95-06	Торак пунктлар жириләре	1	1	сәнегатъ жириләре	3.1 Коммуналь хезмәт күрсәтү

№ п/п	Жир кишәрлегенең кадастр номеры	Рехсәт ителгән куллану *		Жирләр категориясе	Кадастр буенча барлык жиһазлар, кв. м.	Кертелгән/төшереп калдырылган торган жиһазлар, кв. м.	Планлаштырылган категория	Планлаштырылган рехсәт ителгән куллану **
		классификатор буенча	документ буенча					
75	16:07:31010 1:237	Башка сәнәгать объектларын урнаштыру өчен	Эксплуатация ВЛ фидер 95-06	Торак пунктлар жиһазлары	1	1	сәнәгать жиһазлары	3.1 Коммуналь хезмәт күрсәтү
76	16:07:31010 1:236	Башка сәнәгать объектларын урнаштыру өчен	Эксплуатация ВЛ фидер 95-06	Торак пунктлар жиһазлары	1	1	сәнәгать жиһазлары	3.1 Коммуналь хезмәт күрсәтү
77	16:07:31010 1:235	Башка сәнәгать объектларын урнаштыру өчен	Эксплуатация ВЛ фидер 95-06	Торак пунктлар жиһазлары	1	1	сәнәгать жиһазлары	3.1 Коммуналь хезмәт күрсәтү
78	16:07:31010 1:234	Башка сәнәгать объектларын урнаштыру өчен	Эксплуатация ВЛ фидер 95-06	Торак пунктлар жиһазлары	1	1	сәнәгать жиһазлары	3.1 Коммуналь хезмәт күрсәтү
79	16:07:31010 1:233	Башка сәнәгать объектларын урнаштыру өчен	Эксплуатация ВЛ фидер 95-06	Торак пунктлар жиһазлары	23	23	сәнәгать жиһазлары	3.1 Коммуналь хезмәт күрсәтү
80	16:07:31010 1:232	Башка сәнәгать объектларын урнаштыру өчен	Эксплуатация ВЛ фидер 95-06	Торак пунктлар жиһазлары	1	1	сәнәгать жиһазлары	3.1 Коммуналь хезмәт күрсәтү
81	16:07:31010 1:231	Башка сәнәгать объектларын урнаштыру өчен	Эксплуатация ВЛ фидер 95-06	Торак пунктлар жиһазлары	1	1	сәнәгать жиһазлары	3.1 Коммуналь хезмәт күрсәтү
82	16:07:31010 1:230	Башка сәнәгать объектларын урнаштыру өчен	Эксплуатация ВЛ фидер 95-06	Торак пунктлар жиһазлары	1	1	сәнәгать жиһазлары	3.1 Коммуналь хезмәт күрсәтү

№ п/п	Жир кишерлегенен кадра номеры	Рехсет ителген куллану *		Жирлер категориясе	Кадастр буенча барлык жир кишерлегенең майданы, кв. м.	Кертелген/тешереп калдырылган торган жир кишерлегенең майданы, кв. м	Планлаштырылган категория	Планлаштырылган рехсет ителген куллану **
		классификатор буенча	документ буенча					
83	16:07:31010 1:229	Башка сәнегатъ объектларын урнаштыру өчен	Эксплуатация ВЛ фидер 95-04	Торак пунктлар жирлере	1	1	сәнегатъ жирлере	3.1 Коммуналь хезмет күрсәтү
84	16:07:31010 1:228	Башка сәнегатъ объектларын урнаштыру өчен	Эксплуатация ВЛ фидер 95-04	Торак пунктлар жирлере	6	6	сәнегатъ жирлере	3.1 Коммуналь хезмет күрсәтү
85	16:07:31010 1:227	Башка сәнегатъ объектларын урнаштыру өчен	Эксплуатация ВЛ фидер 95-04	Торак пунктлар жирлере	1	1	сәнегатъ жирлере	3.1 Коммуналь хезмет күрсәтү
86	16:07:31010 1:226	Башка сәнегатъ объектларын урнаштыру өчен	Эксплуатация ВЛ фидер 95-04	Торак пунктлар жирлере	23	23	сәнегатъ жирлере	3.1 Коммуналь хезмет күрсәтү
87	16:07:31010 1:225	Башка сәнегатъ объектларын урнаштыру өчен	Эксплуатация ВЛ фидер 95-04	Торак пунктлар жирлере	1	1	сәнегатъ жирлере	3.1 Коммуналь хезмет күрсәтү
88	16:07:31010 1:224	Башка сәнегатъ объектларын урнаштыру өчен	Эксплуатация ВЛ фидер 95-04	Торак пунктлар жирлере	1	1	сәнегатъ жирлере	3.1 Коммуналь хезмет күрсәтү
89	16:07:31010 1:223	Башка сәнегатъ объектларын урнаштыру өчен	Эксплуатация ВЛ фидер 95-04	Торак пунктлар жирлере	1	1	сәнегатъ жирлере	3.1 Коммуналь хезмет күрсәтү
90	16:07:31010 1:222	Башка сәнегатъ объектларын урнаштыру өчен	Эксплуатация ВЛ фидер 95-04	Торак пунктлар жирлере	1	1	сәнегатъ жирлере	3.1 Коммуналь хезмет күрсәтү

№ п/п	Жир кишәрлегенен кадастр номеры	Рехсәт ителгән куллану *		Жирлер категориясе	Кадастр буенча барлык жир кишәрлег өнөң майданы, кв. м.	Кертелгән/тешереп калдырылган а торган жир кишәрлеге нең майданы, кв. м	Планлаштырылган категория	Планлаштырылган рехсәт ителгән куллану **
		классификатор буенча	документ буенча					
91	16:07:31010 1:221	Башка сәнегәт объектларын урнаштыру өчен	Эксплуатация ВЛ фидер 95-04	Торак пунктлар жирләре	1	1	сәнегәт жирләре	3.1 Коммуналь хезмәт күрсәтү
92	16:07:31010 1:220	Башка сәнегәт объектларын урнаштыру өчен	Эксплуатация ВЛ фидер 95-04	Торак пунктлар жирләре	1	1	сәнегәт жирләре	3.1 Коммуналь хезмәт күрсәтү
93	16:07:31010 1:219	Башка сәнегәт объектларын урнаштыру өчен	Эксплуатация ВЛ фидер 95-04	Торак пунктлар жирләре	1	1	сәнегәт жирләре	3.1 Коммуналь хезмәт күрсәтү
94	16:07:31010 1:218	Башка сәнегәт объектларын урнаштыру өчен	Эксплуатация ВЛ фидер 95-04	Торак пунктлар жирләре	1	1	сәнегәт жирләре	3.1 Коммуналь хезмәт күрсәтү
95	16:07:31010 1:217	Башка сәнегәт объектларын урнаштыру өчен	Эксплуатация ВЛ фидер 95-04	Торак пунктлар жирләре	1	1	сәнегәт жирләре	3.1 Коммуналь хезмәт күрсәтү
96	16:07:31010 1:216	Башка сәнегәт объектларын урнаштыру өчен	Эксплуатация ВЛ фидер 95-04	Торак пунктлар жирләре	23	23	сәнегәт жирләре	3.1 Коммуналь хезмәт күрсәтү
97	16:07:31010 1:215	Башка сәнегәт объектларын урнаштыру өчен	Эксплуатация ВЛ фидер 95-04	Торак пунктлар жирләре	1	1	сәнегәт жирләре	3.1 Коммуналь хезмәт күрсәтү
98	16:07:31010 1:214	Башка сәнегәт объектларын урнаштыру өчен	Эксплуатация ВЛ фидер 95-04	Торак пунктлар жирләре	1	1	сәнегәт жирләре	3.1 Коммуналь хезмәт күрсәтү

№ п/п	Жир кишерлегенен кадастр номеры	Рехсәт ителгән куллану *		Жирләр категориясе	Кадастр буенча барлык кишерлегенең майданы, кв. м.	Кертелгән/тешереп калдырылган торган жир кишерлеге нең майданы, кв. м	Планлаштырылган категория	Планлаштырылган рехсәт ителгән куллану **
		классификатор буенча	документ буенча					
99	16:07:31010 1:213	Башка сәнәгать объектларын урнаштыру өчен	Эксплуатация ВЛ фидер 95-04	Торак пунктлар жирләре	1	1	сәнәгать жирләре	3.1 Коммуналь хезмәт күрсәтү
100	16:07:31010 1:212	Башка сәнәгать объектларын урнаштыру өчен	Эксплуатация ВЛ фидер 95-04	Торак пунктлар жирләре	1	1	сәнәгать жирләре	3.1 Коммуналь хезмәт күрсәтү
101	16:07:31010 1:211	Башка сәнәгать объектларын урнаштыру өчен	Эксплуатация ВЛ фидер 95-04	Торак пунктлар жирләре	1	1	сәнәгать жирләре	3.1 Коммуналь хезмәт күрсәтү
102	16:07:31010 1:210	Башка сәнәгать объектларын урнаштыру өчен	Эксплуатация ВЛ фидер 95-04	Торак пунктлар жирләре	1	1	сәнәгать жирләре	3.1 Коммуналь хезмәт күрсәтү
103	16:07:31010 1:209	Башка сәнәгать объектларын урнаштыру өчен	Эксплуатация ВЛ фидер 95-04	Торак пунктлар жирләре	1	1	сәнәгать жирләре	3.1 Коммуналь хезмәт күрсәтү
104	16:07:31010 1:208	Башка сәнәгать объектларын урнаштыру өчен	Эксплуатация ВЛ фидер 95-04	Торак пунктлар жирләре	1	1	сәнәгать жирләре	3.1 Коммуналь хезмәт күрсәтү
105	16:07:31010 1:207	Башка сәнәгать объектларын урнаштыру өчен	Эксплуатация ВЛ фидер 95-04	Торак пунктлар жирләре	1	1	сәнәгать жирләре	3.1 Коммуналь хезмәт күрсәтү
106	16:07:31010 1:206	Башка сәнәгать объектларын урнаштыру өчен	Эксплуатация ВЛ фидер 95-04	Торак пунктлар жирләре	1	1	сәнәгать жирләре	3.1 Коммуналь хезмәт күрсәтү

№ п/п	Жир кишәрлегенең кадастр номеры	Рехсәт ителгән куллану *		Жирләр категориясе	Кадастр буенча барлык жиһизләгән кишәрлегенең майданы, кв. м.	Кертелгән/төшереп калдырылган а торган жиһиз киһәрлеге нең майданы, кв. м	Планлаштырылган категория	Планлаштырылган рехсәт ителгән куллану **
		классификатор буенча	документ буенча					
107	16:07:31010 1:205	Башка сәнәгать объектларын урнаштыру өчен	Эксплуатация ВЛ фидер 95-04	Торак пунктлар жиһизләре	1	1	сәнәгать жиһизләре	3.1 Коммуналь хезмәт күрсәтү
108	16:07:31010 1:204	Башка сәнәгать объектларын урнаштыру өчен	Эксплуатация ВЛ фидер 95-04	Торак пунктлар жиһизләре	1	1	сәнәгать жиһизләре	3.1 Коммуналь хезмәт күрсәтү
109	16:07:31010 1:203	Башка сәнәгать объектларын урнаштыру өчен	Эксплуатация ВЛ фидер 95-04	Торак пунктлар жиһизләре	1	1	сәнәгать жиһизләре	3.1 Коммуналь хезмәт күрсәтү
110	16:07:31010 1:202	Башка сәнәгать объектларын урнаштыру өчен	Эксплуатация ВЛ фидер 95-04	Торак пунктлар жиһизләре	1	1	сәнәгать жиһизләре	3.1 Коммуналь хезмәт күрсәтү
111	16:07:31010 1:201	Башка сәнәгать объектларын урнаштыру өчен	Эксплуатация ВЛ фидер 95-04	Торак пунктлар жиһизләре	1	1	сәнәгать жиһизләре	3.1 Коммуналь хезмәт күрсәтү
112	16:07:31010 1:200	Башка сәнәгать объектларын урнаштыру өчен	Эксплуатация ВЛ фидер 95-04	Торак пунктлар жиһизләре	1	1	сәнәгать жиһизләре	3.1 Коммуналь хезмәт күрсәтү
113	16:07:31010 1:199	Башка сәнәгать объектларын урнаштыру өчен	Эксплуатация ВЛ фидер 95-04	Торак пунктлар жиһизләре	1	1	сәнәгать жиһизләре	3.1 Коммуналь хезмәт күрсәтү
114	16:07:31010 1:198	Башка сәнәгать объектларын урнаштыру өчен	Эксплуатация ВЛ фидер 95-04	Торак пунктлар жиһизләре	1	1	сәнәгать жиһизләре	3.1 Коммуналь хезмәт күрсәтү

№ п/п	Жир кишәрлегенен кадастр номеры	Рехсәт ителгән куллану *		Жирләр категориясе	Кадастр буенча барлык жир кишәрлегенең майданы, кв. м.	Кертелгән/ төшереп калдырылган а торган жир кишәрлегенең майданы, кв. м	Планлаштырылган категория	Планлаштырылган рехсәт ителгән куллану **
		классификатор буенча	документ буенча					
115	16:07:31010 1:197	Башка сәнегатъ объектларын урнаштыру ечен	Эксплуатация ВЛ фидер 95-04	Торак пунктлар жирләрә	6	6	сәнегатъ жирләрә	3.1 Коммуналь хезмәт күрсәтү
116	16:07:31010 1:196	Башка сәнегатъ объектларын урнаштыру ечен	Насос станциясе	Торак пунктлар жирләрә	238	238	сәнегатъ жирләрә	3.1 Коммуналь хезмәт күрсәтү
117	16:07:31010 1:195	Башка сәнегатъ объектларын урнаштыру ечен	ВЛ-35 отпайка от ВЛ-35 "ПС 51-ПС 136" до ПС 95 опора 12	Торак пунктлар жирләрә	1	1	сәнегатъ жирләрә	3.1 Коммуналь хезмәт күрсәтү
118	16:07:31010 1:194	Башка сәнегатъ объектларын урнаштыру ечен	ВЛ-35 отпайка от ВЛ-35 "ПС 51-ПС 136" до ПС 95 опора 13	Торак пунктлар жирләрә	9	9	сәнегатъ жирләрә	3.1 Коммуналь хезмәт күрсәтү
119	16:07:31010 1:193	Башка сәнегатъ объектларын урнаштыру ечен	ВЛ-35 ПС 95-ПС 230 опора 1	Торак пунктлар жирләрә	65	65	сәнегатъ жирләрә	3.1 Коммуналь хезмәт күрсәтү
120	16:07:31010 1:192	Башка сәнегатъ объектларын урнаштыру ечен	ВЛ-35 ПС 95-ПС 230 опора 3	Торак пунктлар жирләрә	9	9	сәнегатъ жирләрә	3.1 Коммуналь хезмәт күрсәтү

№ п/п	Жир кишәрлегенен кадастр номеры	Рөхсәт ителгән куллану *		Жирләр категориясе	Кадастр буенча барлык жир кишәрлегенең майданы, кв. м.	Кертелгән/тешереп калдырылган а торган жир кишәрлегенең майданы, кв. м	Планлаштырылган категория	Планлаштырылган рөхсәт ителгән куллану **
		классификатор буенча	документ буенча					
12 1	16:07:31010 1:191	Башка сәнәгать объектларын урнаштыру өчен	ВЛ-35 ПС 95-ПС 230 опора 4	Торак пунктлар жирләре	9	9	сәнәгать жирләре	3.1 Коммуналь хезмәт күрсәтү
12 2	16:07:31010 1:190	Башка сәнәгать объектларын урнаштыру өчен	ВЛ-35 ПС 95-ПС 230 опора 5	Торак пунктлар жирләре	9	9	сәнәгать жирләре	3.1 Коммуналь хезмәт күрсәтү
12 3	16:07:31010 1:189	Башка сәнәгать объектларын урнаштыру өчен	ВЛ-35 ПС 95-ПС 230 опора 6	Торак пунктлар жирләре	9	9	сәнәгать жирләре	3.1 Коммуналь хезмәт күрсәтү
12 4	16:07:31010 1:187	Башка сәнәгать объектларын урнаштыру өчен	ВЛ-35 ПС 95-ПС 230 опора 7	Торак пунктлар жирләре	9	9	сәнәгать жирләре	3.1 Коммуналь хезмәт күрсәтү
12 5	16:07:31010 1:186	Башка сәнәгать объектларын урнаштыру өчен	ВЛ-35 ПС 95-ПС 230 опора 8	Торак пунктлар жирләре	65	65	сәнәгать жирләре	3.1 Коммуналь хезмәт күрсәтү
12 6	16:07:31010 1:185	Башка сәнәгать объектларын урнаштыру өчен	ВЛ-35 ПС 95-ПС 230 опора 9	Торак пунктлар жирләре	9	9	сәнәгать жирләре	3.1 Коммуналь хезмәт күрсәтү
12 7	16:07:31010 1:184	Башка сәнәгать объектларын урнаштыру өчен	ВЛ-35 ПС 95-ПС 230 опора 10	Торак пунктлар жирләре	9	9	сәнәгать жирләре	3.1 Коммуналь хезмәт күрсәтү
12 8	16:07:31010 1:183	Башка сәнәгать объектларын урнаштыру өчен	ВЛ-35 ПС 95-ПС 230 опора 11	Торак пунктлар жирләре	9	9	сәнәгать жирләре	3.1 Коммуналь хезмәт күрсәтү

№ п/п	Жир кишәрлеге нең кадастр номеры	Рехсәт ителгән куллану *		Жирләр категориясе	Кадастр буенча барлык жир кишәрлеге нең майданы, кв. м.	Кертелгән/ төшереп калдырылган торган жир кишәрлеге нең майданы, кв. м	Планлаштырылган категория	Планлаштырылган рехсәт ителгән куллану **
		классификатор буенча	документ буенча					
129	16:07:31010 1:182	Башка сәнәгать объектларын урнаштыру өчен	ВЛ-35П 95-ПС 230 опора 12	Торак пунктлар жирләре	9	9	сәнәгать жирләре	3.1 Коммуналь хезмәт күрсәтү
130	16:07:31010 1:181	Башка сәнәгать объектларын урнаштыру өчен	ВЛ-35 ПС95-ПС 230 опора 13	Торак пунктлар жирләре	9	9	сәнәгать жирләре	3.1 Коммуналь хезмәт күрсәтү
131	16:07:31010 1:180	Башка сәнәгать объектларын урнаштыру өчен	ВЛ-35 ПС 95-ПС 230 опора 14	Торак пунктлар жирләре	9	9	сәнәгать жирләре	3.1 Коммуналь хезмәт күрсәтү
132	16:07:31010 1:29	Башка сәнәгать объектларын урнаштыру өчен	Хезмәт күрсәтү	Торак пунктлар жирләре	2801	2801	сәнәгать жирләре	6.1 Жир асты байлыктарыннан файдалану
133	16:07:31010 1:28	Башка сәнәгать объектларын урнаштыру өчен	скв. 1813 майдан	Торак пунктлар жирләре	2500	2500	сәнәгать жирләре	6.1 Жир асты байлыктарыннан файдалану
134	16:07:31010 1:27	Башка сәнәгать объектларын урнаштыру өчен	скв. 1812	Торак пунктлар жирләре	2499	2499	сәнәгать жирләре	6.1 Жир асты байлыктарыннан файдалану
135	16:07:31010 1:26	Башка сәнәгать объектларын урнаштыру өчен	скв. 1814 майдан	Торак пунктлар жирләре	2500	2500	сәнәгать жирләре	6.1 Жир асты байлыктарыннан файдалану
136	16:07:31010 1:16	Башка сәнәгать объектларын урнаштыру өчен	дорога к скв. 1779	Торак пунктлар жирләре	1034	1034	сәнәгать жирләре	7.2 Автомобиль транспорты
13	16:07:31010	-	-	Торак пунктлар жирләре	19877	19877	сәнәгать	12.0 Ритуаль

№ п/п	Жир кишерлегенің кадастр номеры	Рөхсәт ителгән куллану *		Жирләр категориясе	Кадастр буенча барлык жир кишерлегенең майданы, кв. м.	Кертелгән/тешереп калдырылган а торган жир кишерлеге нең майданы, кв. м	Планлаштырылган категория	Планлаштырылган рөхсәт ителгән куллану **
		классификатор буенча	документ буенча					
7	1:14			пунктлар жирләре			жирләре	эшчәнлек
138	16:07:31010 1:13	Ижтимагый-эшлекле әһәмияткә ия объектлар өчен	Гидрометеорология станциясе	Торак пунктлар жирләре	10000	10000	сәнәгать жирләре	3.9.1 Гидрометеорология һәм аның белән чиктәш өлкәләрдә эшчәнлеккә тәэмин итү
139	16:07:31010 1:12	Гражданның тарафыннан бакчачылык һәм яшелчәчелек алып бару өчен	бакча участкалары Төркеме	Торак пунктлар жирләре	29826	29826	авыл хужалыгы билгеләнешендәге жирләр	13.2 Бакчачылык
140	16:07:31010 1:9	Торак пунктлар өчен хас булган башка тер куллану өчен	Акташ су насосы станциясе	Торак пунктлар жирләре	1395	1395	авыл хужалыгы билгеләнешендәге жирләр	1.0 Авыл хужалыгы кулланышы
141	16:07:31010 1:7	Сәнәгать объектларын урнаштыру өчен	1813 скважинага керү юлы	Торак пунктлар жирләре	2952	2952	сәнәгать жирләре	7.2 Автомобиль транспорты
142	16:07:31010 1:5	Керү юлларын урнаштыру өчен	заводка керү юлы	Торак пунктлар жирләре	1504	1504	сәнәгать жирләре	7.2 Автомобиль транспорты
143	16:07:31010 1:3	Керү юлларын урнаштыру өчен	ярдемче хужалыкка	Торак пунктлар	1501	1501	сәнәгать жирләре	7.2 Автомобиль транспорты

№ п/п	Жир кишәрлегенең кадастр номеры	Рөхсәт ителгән куллану *		Жирләр категориясе	Кадастр буенча барлык жир кишәрлегенең майданы, кв. м.	Кертелгән/төшереп калдырылган торган жир кишәрлеге нең майданы, кв. м	Планлаштырылган категория	Планлаштырылган рөхсәт ителгән куллану **
		классификатор буенча	документ буенча					
144	16:07:310101:1	Сәнегатъ объектларын урнаштыру өчен	1814 скважинага керу юлы	Торак пунктлар жирләре	1885	1885	сәнегатъ жирләре	7.2 Автомобиль транспорты
145	кадастр кварталыны бер өлеше 16:07:310101	-	-	-	993063	993063	авыл хужалыгы билгеләнешендәге жирләр	1.2 Бөртекле һәм башка авыл хужалыгы культураларын үстерү
	РУС АКТАШЫ ав. БУЕНЧА ЧЫГАРЫЛА ТОРГАН БАРЛЫГЫ				1171282	1171282		

Искәрмә: * дөүләт теркәве, кадастр һәм картография федераль хезмәтенә Татарстан Республикасы буенча идарәсе (Росреестр идарәсе) мәгълуматлары буенча;

** РФ Икътисади үсеш министрлыгының «Жир кишәрлекләрен рөхсәт ителгән файдалану төрләре классификаторын раслау турында» 2014 елның 1 сентябрендәге 540 номерлы боерыгы нигезендә.

Таблица 2.9.2

Торак пункттарның чикләрен билгеләү буенча тәкъдимнәр, га

Торак пункт исеме	Торак пунктлар территорияләреннән гамәлдәге чикләре чикләрендә жирләр	Торак пунктлар территорияләреннән төшереп калдыруга тәкъдим ителә торган жирләр				Торак пунктларның проект чикләренә керту өчен тәкъдим ителгән жирләр				Торак пунктларның проект чикләрен формалаштыру				
		Торак пунктлар территорияләреннән гамәлдәге чикләре чикләрендә жирләр	Кадастр исәбенә күелган урман фонды жирләр	Кадастр исәбенә күелган жирләр	Кадастр исәбенә күелган жирләр	Кадастр исәбенә күелган жирләр	Кадастр исәбенә күелган жирләр	Кадастр исәбенә күелган жирләр	Кадастр исәбенә күелган жирләр	Торак пунктлар территорияләреннән төшереп калдыруга тәкъдим ителә торган жирләр	Торак пунктлар территорияләреннән төшереп калдыруга тәкъдим ителә торган жирләр	Торак пунктлар территорияләреннән төшереп калдыруга тәкъдим ителә торган жирләр	Торак пунктлар территорияләреннән төшереп калдыруга тәкъдим ителә торган жирләр	Торак пунктлар территорияләреннән төшереп калдыруга тәкъдим ителә торган жирләр
Рус	17,8219	-	-	99,3063	-	-	-	480,5194	597,6476	0,0	117,1282	0,0	117,1282	0,0
Акташы авылы	-	-	-	-	-	-	-	37,3637	37,3637	0,0	0,0000	0,0	0,0000	0,0
Акташ ст.	17,8219	-	-	99,3063	-	-	-	517,8831	635,0113	0,00	117,1282	0,0	117,1282	0,0
Барысы	17,8219	-	-	99,3063	-	-	-	517,8831	635,0113	0,00	117,1282	0,0	117,1282	0,0

Таблица 2.9.3

Рус Ақташы авыл жирлегенде торак пункттарның циклен билгеләу чаралары исемлегі

№ п/п	Торак пункт	Объектның исеме	Чараның тере	Үлчәу берәмлеге	Егәрлек		Гамәлгә ашыру сроқлары		Чара чыганагы
					Гамәлдәге	Яңа (естәмә)	Беренчә чират (2025 га кадәр)	Исәп-хисап вақыты (2026-2040 еллар.)	
ЖИРЛЕ ӘҺӘМИЯТТӘГЕ ЧАРАЛАР (ЖИРЛЕК)									
1	Рус Ақташы авылы	торак пункт территориясе	жир кишәрлекләрен торак пункт чикләренә керту	га	117,128 2	-	+	-	Рус Ақташы авыл жирлегенә генераль планы

1.10. Экологик хәлне оптимальләштерү чаралары

Таблица 2.10.1

Рус Ақташы авыл жирлегенде тормышка ашырылырга тәкъдим ителгән чаралар исемлегі

Объектларның исеме	Чараның тере	Тезелеш чираты	
		1 чират	исәп-хисап вақыты
Каты коммуналь калдыклар чүпләген бетерү һәм киләчәктә территорияне рекультивацяләү	оештыру	+	

Объектларның исеме	Чараның төре	Тезелеш чираты	
		1 чират	исәп-хисап вақыты
"Татнефть-АЗС Центр» АЗС оптималаштырыу, аның санитар-яклау зонасы күләмен нормалаштырыла торган объектларга кадәр киметү максаты белән	инженер-техник	+	
«Альгазтранс» АЗГС оптимизацияләу, аның санитар-яклау зонасы күләмнәрен нормалаштырыла торган объектларга кадәр киметү максаты белән	инженер-техник	+	
«Өлмәтгаз» эксплуатация-житештерү идарәсенәң Ақташ газ участогы предприятиеһен аның санитар-яклау зонасы күләмен нормалаштырыла торган объектларга кадәр киметү максатыннан, оптималаштырыу	инженер-техник	+	
Чистарту корылмаларын, аның санитар-яклау зонасы күләмен нормалаштырыла торган объектларга кадәр киметү максатыннан, оптималаштырыу	инженер-техник	+	
Санитар-яклау зонасы күләмнәрен нормалаштырыла торган объектларга кадәр киметү максатында «Өлмәт йөнәри келлияте» ДБҠБУ (ГБПОУ) гомумтовар складларын, МТП территорияләрен, ашлык орлык саклағычын, гомумтовар складларын үз эченә алган предприятиеһен төркемен оптималаштырыу	инженер-техник	+	
«Өлмәт урман хужалыгы» ДБУ территорияһен аның санитар-яклау зонасы күләмнәрен нормалаштырылган объектларга кадәр киметү максатында оптималаштырыу	инженер-техник	+	
Аның санитар-яклау зонасы күләмнәрен нормалаштырылган объектларга кадәр киметү максатында казылык цехын оптималаштырыу	инженер-техник	+	
Санитар-яклау зонасы күләмнәрен нормалаштырыла торган объектларга кадәр киметү максатында «Ашлык эзерләу һәм эшкәртү буенча Ақташ комбинаты» ҖҮЖ МТП, ашлык саклау оешма территорияләрен үз эченә алган предприятиеһен төркемен оптималаштырыу	инженер-техник	+	
«Транснефть-Прикамье» АЖ «Өлмәт» ДПСнең исәп-хисап сөтетын натуралы үлчәүлә һәм күзәтүлә һигезендә раслау, алга таба Россия Федерацияһенәң Баш дөүләт санитар табибы һәм предприятиеһенәң СЗЗ оешмасы күләмен раслау	оештыру	+	
«Татнефть» ГАЖнең «Елховнефть» идарәһенәң 2 ЦКППН-2 исәп-хисап сөтетын натуралы үлчәүлә һәм күзәтүлә һигезендә раслау, алга таба Россия Федерацияһенәң Баш дөүләт санитария табибы һәм предприятиеһенәң СЗЗ оешмасы күләмен раслау	оештыру	+	
«Татнефть» ГАЖнең табиғы үлчәүлә һәм күзәтүлә һигезендә ДНС-1, ДНС-5с НГДУ «Татнефть» ГАЖнең исәп-хисап сөтетын раслау, алга таба Россия Федерацияһенәң	оештыру	+	

Объектларның исеме	Чараның төре	Тезелеш чираты	
		1 чират	исәп-хисап вақыты
Баш дәүләт санитар табибы һәм предприятиянең СЗЗ оешмасы күләмен раслау белән			
Дала Зәе елгасының су саклау зонасында урнашкан Рус Акташы авылы зиратының бер өлешен ябу	оештыру	+	
Рус Акташы т. п. янында резерв авыл хужалыгы майданчыгы («Акташ» дунгызчылык комплексы) ечен 100 м күләмдә санитар-яклау зонасы оештыру	оештыру	+	
«Нефтегаз» СМП сет-товар фермасы печән складлары һәм силос ечен 50 м күләмдә санитар-яклау зонасы оештыру	оештыру	+	
«Татнефть» ГАЖнең перспекттив бораулау майданчыклары ечен 300 м дан да артык булмаган күләмдә санитар-яклау зонасы оештыру	оештыру	+	
Биотермик чокырның санитар-яклау зонасы режимын оештыру һәм үтәу чараларын үткөрү	оештыру	+	
Торак тезелешенә йогынтыны тешереп калдыру максатларында «Татнефть» ГАЖ нефть чыгару объектларының санитар-яклау зоналары режимын оештыру һәм үтәу чараларын үткөрү	оештыру	+	
Билгеленгән СП 36.13330.2012 һәм СП 284.1325800.2016 магистраль һәм промышсел торба үткәргечләренең минималь ераклыклары зонасын оештыру һәм үтәу чараларын үткөрү	оештыру	+	
Яр буге полосалары чикләрендә халыкның су объектына керуен тәэмин итүне оештыру	оештыру	+	
Яшелләндерү системасын оештыру	оештыру	+	

1.11. Инженерлық инфраструктурасын үстеру шаралары

Таблица 2.11.1

Су белән тәэмин итү шаралары исемлегә

№ п/п	Торак пункт	Объектның исеме	Чараның төре	Үлчәү берәмлегә	Егәрлек	Гамәлгә ашыру сроктары		Чара чыганагы
						Беренче чират (2025 га кадәр)	Исәп-хисап вақыты (2026-2040 еллар.)	
ЖИРЛЕ (РАЙОН) ӨНӘМИЯТТӨГЕ ЧАРАЛАР								
1	Рус Акташы авылы	Су белән тәэмин итү челтәре	Капиталь ремонт	км	3,750	+		Рус Акташы авыл жирлегенең генераль планы
2	Рус Акташы авылы	Су белән тәэмин итү челтәре	Яңа тезелеш	км	2,0	+	+	Рус Акташы авыл жирлегенең генераль планы
3	Акташ ст.	Су белән тәэмин итү челтәре	Яңа тезелеш	км	1,0	+	+	Рус Акташы авыл жирлегенең генераль планы
4	Су белән тәэмин итү системасы	Су куллануны исәпкә алу нокталары	Оештыру	шт	-	+	+	Рус Акташы авыл жирлегенең генераль планы

Таблица 2.11.2

Канализация чаралары исемлеге

№ п/п	Торак пункт	Объектның исеме	Чараның төре	Үлчөү берәмлеге	Егөрлек	Гамелгә ашыру сроклары		Чара чыганагы
						Беренче чират (2025 га кадәр)	Исәп-хисап вақыты (2026-2040 еллар.)	
ЖИРЛЕ (РАЙОН) ӘНӘМИЯТТӨГЕ ЧАРАЛАР								
1	Рус Акташы авылы	Канализация челтәрләре	Капиталь ремонт	км	1,5	+	+	Рус Акташы авыл жирлегенен генераль планы
2	Рус Акташы авылы	Канализация челтәрләре	Яңа төзелеш	км	-	+	+	Рус Акташы авыл жирлегенен генераль планы
3	Авыл жирлеге территориясе	Канализациянең автоном системасы	Яңа төзелеш	шт	-	+	+	Рус Акташы авыл жирлегенен генераль планы

Таблица 2.11.3

Территорияларне санитар чистарту буенча чаралар исемлеге

№ п/п	Торак пункт	Объектның исеме	Чараның төре	Үлчәү берәмлеге	Егәрлек	Гамәлгә ашыру сроклары		Чара чыганагы
						Беренче чират (2025 га кадәр)	Исәп хисап вақыты (2026-2040 еллар.)	
ЖИРЛЕ (ЖИРЛЕК) ӨНӘМИЯТТӨГЕ ЧАРАЛАР								
1	Авил жирлеге территориясе		Территорияне планлы-даими санитар чистарту	данә.	1	+	+	Рус Акташы авыл жирлеге генераль планы
2	Авил жирлеге территориясе	Контейнерлар	Оештыру	данә.	75	+	-	Рус Акташы авыл жирлеге генераль планы
3	Авил жирлеге территориясе	Контейнерлар	Оештыру	данә.	87	-	+	Рус Акташы авыл жирлеге генераль планы

Таблица 2.11.4

Жылылык белен тээмин итү чаралары исемлеге

№ п/п	Торак пункт	Объектның исеме	Чараның төре	Үлчөү беремлеге	Егөрлек	Гамэлгө ашыру сроктары		Чара чыганагы
						Беренче чират (2025 га кадәр)	Исәп- хисап вакыты (2026- 2040 еллар.)	
ЖҮРЛӨ (РАЙОН) ӨНӨМИЯТТӨГӨ ЧАРАЛАР								
Чаралар юк								

Таблица 2.11.5

Газ белен тээмин итү буенча чаралар исемлеге

№ п/п	Торак пункт	Объектның исеме	Чараның төре	Үлчөү беремлеге	Егөрлек	Гамэлгө ашыру сроктары		Чара чыганагы
						Беренче чират (2025 га кадәр)	Исәп- хисап вакыты (2026- 2040 еллар.)	
ЖҮРЛӨ (РАЙОН) ӨНӨМИЯТТӨГӨ ЧАРАЛАР								
Чаралар юк								

Таблица 2.11.6

Перечень мероприятий по электроснабжению

№ п/п	Торак пункт	Объектның исеме	Чараның төре	Үлчөү берәмлеге	Егөрлек	Гамәлгә ашыру сроктары		Чара чыганагы
						Беренче чират (2025 га кадәр)	Исәп-хисап вакыты (2026-2040 еллар.)	
ЖИРЛЕ (РАЙОН) ӘНӘМИЯТТӨГЕ ЧАРАЛАР								
1	Авыл жирлеге территориясе	ВЛ 10, 0,4 кВ	Реконструкция	км.		+	+	Рус Акташы авыл жирлеген генераль планы
2	Авыл жирлеге территориясе	ТП 10/0,4 кВ	Реконструкция	-		+	+	Рус Акташы авыл жирлеген генераль планы
4	Авыл жирлеге территориясе	ВЛ 10, 0,4 кВ	Яңа төзелеш	км.	-	+	+	Рус Акташы авыл жирлеген генераль планы

Таблица 2.11.7

Йомшак челтەرләр буенча чаралар исемлеге

п/п	Торак пункт	Объектның исеме	Чараның төре	Үлчәү берәмлеге	Егәрлек	Гамәлгә ашыру сроклары		Чара чыганагы
						Беренче чират (2025 га кадәр)	Исәп-хисап вақыты (2026-2040 еллар.)	
ЖҮРЛӨ (ЖҮРЛӨК) ӘНӘМИЯТТӨГӨ ЧАРАЛАР								
1	Авыл жирлеге территориясе	Телефон	Оештыру	данә.	1632	+		Рус Акташы авыл жирлегенен генераль планы
2	Авыл жирлеге территориясе	Телефон	Оештыру	данә.	1791		+	Рус Акташы авыл жирлегенен генераль планы

1.12. Территорияне инженерлік эзерлеу чаралары

Таблица 2.12.1

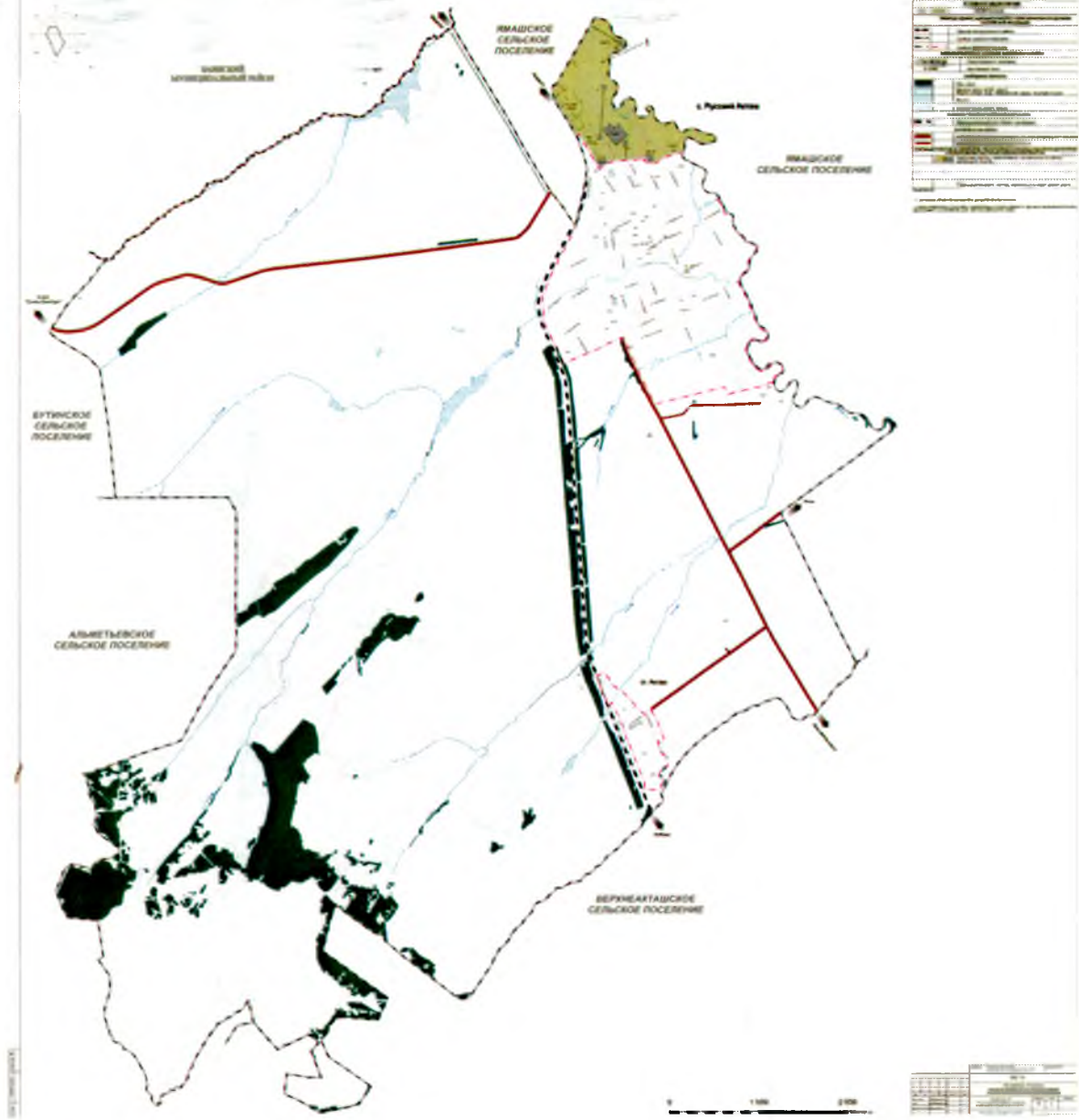
№ п/п	Торак пункт	Объектның исеме	Чараның исеме	Чараның төре	Үлчөу беремлеге	Егәрлек	Гамәлгә ашыру сроктары		Чара чыганагы
							беренче чират (2025 га кадәр)	исәп- хисап вакыты (2026- 2040 еллар.)	
1	Авыл жирлеге территориясе		Куркыныч табигый процессларның чагылышларын мониторинглау	Оештыру			+	+	Авыл жирлегенен генераль планы
2	Авыл жирлеге территориясе		Район территориясен куркыныч табигый процесслардан яклау чараларын эшләу	Оештыру			+	+	Авыл жирлегенен генераль планы
3	Рус Акташы авылы территориясе		Территорияне су басудан (су басудан) саклау	Оештыру, яңа тезелеш			+	+	Авыл жирлегенен генераль планы

1.13. Гражданнар оборонасы чаралары исемлеге, гадәттән тыш хәлләрне кискәтү чаралары

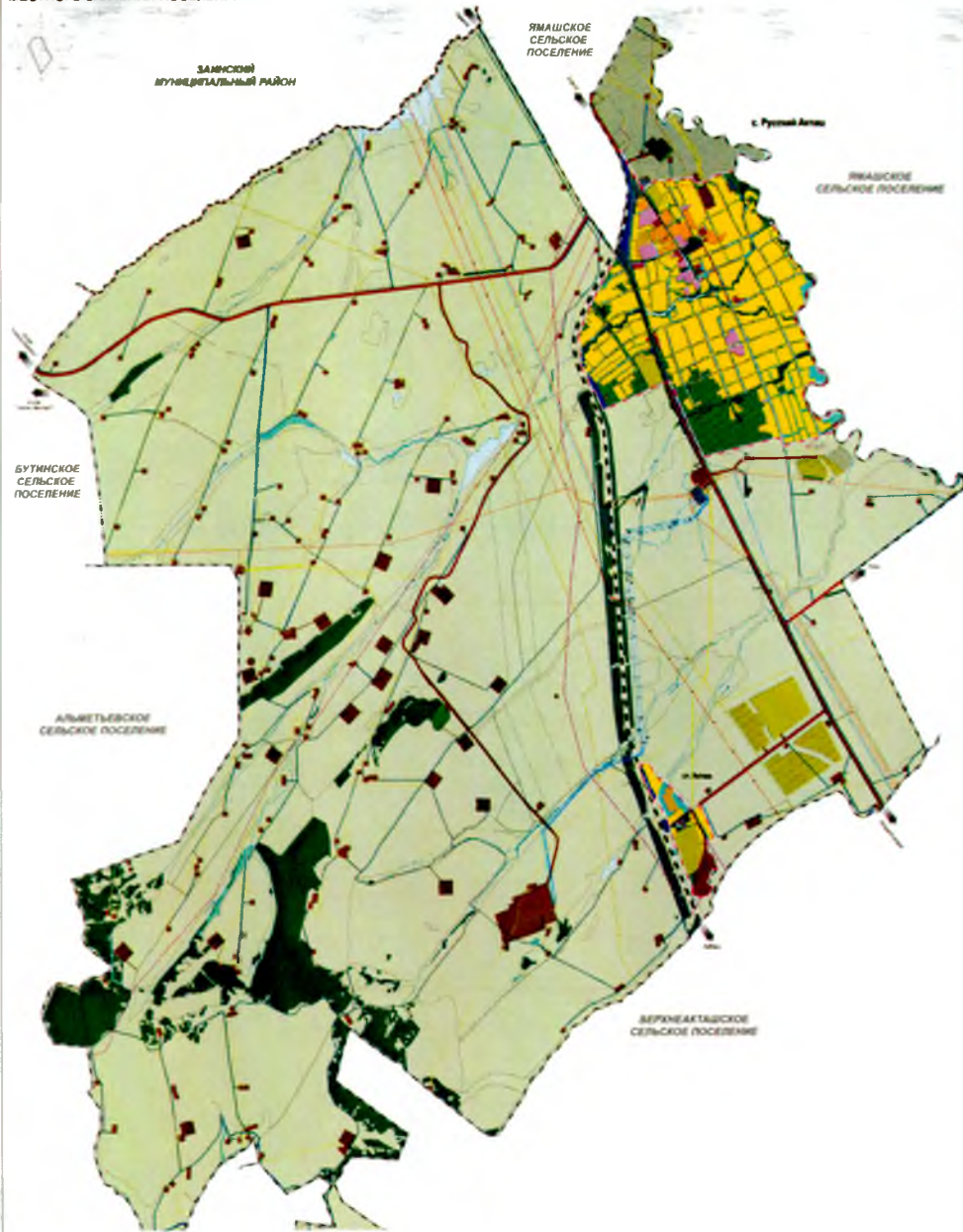
Таблица 2.13.1

№ п/п	Торак пункт	Объектның исеме	Чараның исеме	Чараның төре	Үлчәу берәмлеге	Егәрлек	Гамәлгә ашыру сроклары		Чара чыганагы
							1 чират	Исәп-хисап срогы	
1	Авыл жирлеге территориясе	Сөйләм сирена жайланмасы (PCY)	Хәбәрләү системасы	Оештыру, яңа төзелеш	данә.	4	+	+	Авыл жирлегенен генераль планы
2.	Рус Ақташы авылы территориясе		Территорияне су басудан (су басудан) саклау	Оештыру, яңа төзелеш			+	+	Авыл жирлегенен генераль планы
3	Авыл жирлеге территориясе		Куркыныч табигый процессларның чагылышларын мониторинглау	Оештыру			+	+	Авыл жирлегенен генераль планы
4	Авыл жирлеге территориясе		Район территориясен куркыныч табигый процесслардан яклау чараларын эшләү	Оештыру			+	+	Авыл жирлегенен генераль планы

ГЕНЕРАЛЬНЫЙ ПЛАН РУССКО АКТАШКОГО СЕЛЬСКОГО ПОСЕЛЕНИЯ
АЛМЕТЬЕВСКОГО МУНИЦИПАЛЬНОГО РАЙОНА РЕСПУБЛИКИ ТАТАРСТАН
КАРТА ГРАНИЦ НАСЕЛЕННЫХ ПУНКТОВ, ВХОДЯЩИХ В СОСТАВ ПОСЕЛЕНИЯ



**ГЕНЕРАЛЬНЫЙ ПЛАН РУССКО-АКТАШКОГО СЕЛЬСКОГО ПОСЕЛЕНИЯ
АЛЪМЕТЬЕВСКОГО МУНИЦИПАЛЬНОГО РАЙОНА РЕСПУБЛИКИ ТАТАРСТАН
КАРТА ПЛАНИРУЕМОГО РАЗМЕЩЕНИЯ ОБЪЕКТОВ
МЕСТНОГО ЗНАЧЕНИЯ ПОСЕЛЕНИЯ**



ГЕНЕРАЛЬНЫЙ ПЛАН РУССКО-АКТАШКОГО СЕЛЬСКОГО ПОСЕЛЕНИЯ
 АЛМЕТЬЕВСКОГО МУНИЦИПАЛЬНОГО РАЙОНА РЕСПУБЛИКИ ТАТАРСТАН
 КАРТА ФУНКЦИОНАЛЬНЫХ ЗОН ПОСЕЛЕНИЯ

