



**ПОСТАНОВЛЕНИЕ**  
**24.11.2020**

Зеленодольск  
шәһәре

**КАРАР**  
**№ 02-03-29**

Зеленодольск шәһәре Советының 2018 елның 14 декабрдәгә 219 номерлы карары белән расланган, «Татарстан Республикасы Зеленодольск муниципаль районының «Зеленодольск шәһәре» муниципаль берәмлеге территориясен төзекләндерү кагыйдәләренә үзгәрешләр кертү турында» Зеленодольск шәһәре Советы карары проекты буенча гавами тыңлаулар билгеләү хакында

Гавами тыңлаулар уздыру юлы белән, Зеленодольск шәһәре Советының 2018 елның 14 декабрдәгә 219 номерлы карары белән расланган, «Татарстан Республикасы Зеленодольск муниципаль районының «Зеленодольск шәһәре» муниципаль берәмлеге территориясен төзекләндерү кагыйдәләренә үзгәрешләр кертү турында» Зеленодольск шәһәре Советы карары проекты буенча Зеленодольск шәһәрендә яшәүчеләрнең фикер алышуда катнашуга хокукларын үтәү максатларында, 2003 елның 6 октябрдәгә «Россия Федерациясендә жирле үзидарәне оештыруның гомуми принциплары турында» 131-ФЗ номерлы Федераль законның 28 статьясы, Татарстан Республикасы Зеленодольск муниципаль районының «Зеленодольск шәһәре» муниципаль берәмлеге Уставының 22 статьясы, Татарстан Республикасы Зеленодольск муниципаль районы «Зеленодольск шәһәре» муниципаль берәмлегендә гавами тыңлауларны (ижтимагый фикер алышуларны) оештыру һәм үткәрү тәртибе турында нигезләмә нигезендә

**КАРАР БИРӘМ:**

1. Минем инициативам буенча Зеленодольск шәһәре Советының 2018 елның 14 декабрдәгә 219 номерлы карары белән расланган, «Татарстан Республикасы Зеленодольск муниципаль районының «Зеленодольск шәһәре» муниципаль берәмлеге территориясен төзекләндерү кагыйдәләренә үзгәрешләр кертү турында» Зеленодольск шәһәре Советы карары проекты буенча гавами тыңлаулар үткәрүне билгеләргә (1нче кушымта).

2. Билгеләргә:

2.1. үткәрү датасы һәм вакыты - 2020 елның 9 декабрдә 17.00 сәгатътә;

2.2. үткәрү вакыты 1 көн;

2.3. үткәрү урыны-Зеленодольск ш., Ленин ур., 46 йорт, Горький ис. мәдәният, сәнгать һәм халык ижаты үзәге;

2.4. фикер алышына торган мәсьәләләр буенча тәкъдимнәр һәм күрсәтмәләр бирү өчен адрес: Зеленодольск ш., Ленин ур., 41а йорт, 306 нчы кабинет.

3. Гавами тыңлауларны әзерләү һәм уздыру буенча оештыру комитеты составын расларга (2 нче кушымта).

Оештыру комитетына Татарстан Республикасы Зеленодольск муниципаль районының «Зеленодольск шәһәре» муниципаль берәмлегендә гавами тыңлауларны (жәмәгать фикер алышуларын) оештыру һәм уздыру тәртибе турындагы нигезләмә нигезендә гавами тыңлаулар оештырырга һәм уздырырга.

5. Әлеге карарны 2020 елның 28 ноябренә кадәр «Зеленодольская правда» газетасында бастырып чыгарырга, Татарстан Республикасының хокукый мәгълүматның рәсми порталында (<http://pravo.tatarstan.ru>) һәм Татарстан Республикасы муниципаль берәмлекләре порталы составындагы Зеленодольск муниципаль районы сайтында (<http://zelenodolsk.tatarstan.ru>) «Интернет» мәгълүмат-телекоммуникация челтәрендә урнаштырырга

6. Әлеге карарның үтәлешен контрольдә тотуны үз жаваплылыгымда калдырам.

**Зеленодольск шәһәре Мэры**

**М.П.Афанасьев**

проект

Зеленодольск шәһәре Советы  
КАРАР

Зеленодольск шәһәре Советының 2018 елның 14 декабрендәге 219 нчы карары белән расланган, Татарстан Республикасы Зеленодольск муниципаль районы «Зеленодольск шәһәре» муниципаль берәмлеге территориясен төзекләндерү кагыйдәләренә үзгәрешләр кертү турында

Гамәлдәге закон нормалары үзгәргә бәйле рәвештә, Россия Федерациясе Торак кодексына, 2003 елның 6 октябрендәге «Россия Федерациясендә жирле үзидарә оештыруның гомуми принциплары турында» 131-ФЗ номерлы Федераль законга, 2004 елның 28 июлендәге «Татарстан Республикасында жирле үзидарә турында» 45-ТРЗ номерлы Татарстан Республикасы Законына, Татарстан Республикасы Зеленодольск муниципаль районының «Зеленодольск шәһәре» муниципаль берәмлеге Уставына таянып, Зеленодольск шәһәре Советы карар кылды:

1. Зеленодольск шәһәре Советының 2018 елның 14 декабрендәге 219 номерлы карары белән расланган Татарстан Республикасы Зеленодольск муниципаль районының «Зеленодольск шәһәре» муниципаль берәмлеге территориясен төзекләндерү кагыйдәләренә (алга таба - Кагыйдәләр) түбәндәге үзгәрешләрне һәм өстәмәләрне керттегә:

1.1. Кагыйдәләрнең 1.4 пунктындагы 49 абзацын түбәндәге редакциядә баян итәргә:

"Гомуми файдаланудагы яшелләнделерелгән территорияләр - скверлар, парклар, бакчалар, бульварлар, газоннар, чәчәкләр, табигый үсемлекләр, шулай ук гомуми файдаланудагы территориядәге тулысынча яки өлешчә бозылган үлән капламы булган жир кишәрлекләре".

1.2. Кагыйдәләрнең 1.4 пунктындагы 50 абзацын түбәндәге редакциядә баян итәргә:

"Чикләнгән кулланыштагы яшелләнделерелгән территорияләр – предприятиеләр, оешмалар, учреждениеләр, торак кварталларның яшелләнделерелгән территорияләре".

1.3. 1.4 пункттың 54 абзацы. Кагыйдэләрне түбәндәге редакциядә бәян итәргә:

«Газон – үсентеләр, парк корылмалары өчен фон һәм ландшафт композициясенә мөстәкыйль элементы булган, махсус сайланган орлыктар чәчү юлы белән булдырылган үлән катламы, шулай ук табиғый үскән үләннәр;».

1.4. Кагыйдәләренң 1.4 пункттыңдагы 55 абзацын түбәндәге редакциядә бәян итәргә:

«Каты коммуналь калдыктар – физик затлар куллану процессында торақ биналарда барлыкка килә торган калдыктар, шулай ук физик затлар тарафыннан шәхси һәм көнкүреш ихтыяжларын канәгатьләндерү максатларында торақ биналарда куллану үзенчәлекләрен югалткан товарлар. Шулай ук юридик затлар, шәхси эшқуарлар эшчәнлегә процессында барлыкка килә торган һәм составы буенча физик затлар куллану процессында торақ биналарында барлыкка килә торган калдыктарга охшаш калдыктар да каты коммуналь калдыктарга кертелә».

1.5. Кагыйдәләренң 1.4 пункттыңдагы 59 абзацын түбәндәге редакциядә бәян итәргә: «Контейнер мәйданчыгы» - әйләнә-тирә мохитне саклау өлкәсендә Россия Федерациясә законнары һәм Россия Федерациясә законнары таләпләре нигезендә халыкның санитар-эпидемиологик иминлеген тәәмин итү өлкәсендә төзелгән һәм контейнерлар һәм бункерлар урнаштыру өчен билгеләнгән каты коммуналь калдыктарны туплау урыны (мәйданчыгы);

1.6. Кагыйдәләренң 1.4 пункттыңдагы 65 абзацын түбәндәге редакциядә бәян итәргә:

«Каты коммуналь калдыктарны чыгару» - каты коммуналь калдыктарны урыннардан (мәйданчыктардан) аларны туплау урыннарыннан алып каты коммуналь калдыктарны эшкәртү, утильләштерү, зарарсызландыру, күмү өчен файдаланыла торган объектларга кадәр илтәп житкерү;

1.7. Кагыйдәләренң 72 абзацын түбәндәге редакциядә бәян итәргә:

"Йорт хужалыгы-ишегалды корылмалары булган шәхси торақ йорт һәм әлегә йорт урнашкан жир кишәрлегә».

1.8. Кагыйдәләренң 1.4 пункттын түбәндәге әчтәлекле 73 абзац белән өстәргә:

«Фасад-бинаның тышкы ягы (төп, ян, як,ишегалды). Бинаның төп фасадының шәһәр территорияләреннән иң зур күрү зонасы, кагыйдә буларак, магистраль һәм/яки башка урамнарның башка әһәмияте ягыннан үзләштерүгә ориентлашкан».

1.9. Кагыйдәләренң 1.4 пункттыңдагы 75 абзацын түбәндәге редакциядә бәян итәргә:

«Якын-тирә территория- жир кишәрлегә төзелгән очрақта, бинага, төзелешкә, корылмага, жир кишәрлегенә тоташа торган гомуми файдаланудагы территория, янәшәдәге территорияләренң чикләре Россия Федерациясә субъекты законы, муниципаль берәмлек территориясен төзекләндерү кагыйдәләре нигезендә билгеләнә.

1.10. Кагыйдәләренң 1.4 пункттыңдагы 128 абзацын түбәндәге редакциядә бәян итәргә: «техник заказчы – төзүче тарафыннан вәкаләт бирелгән һәм төзүче исеменнән инженерлык эзләнүләрен башқару, проект документларын әзерләү,

капиталь төзелеш объектларын төзү, реконструкцияләү, аларга капитал ремонт ясау, аларны сүтү турында килешүләр төзи, бирелгән эш төрлөрөн башкаруга биремнәр эзерли, инженерлык эзләнүләрөн башкаручы һәм (яки) проект документларын эзерләүне, капитал төзелеш объектларын төзүне, реконструкцияләүне, капитал ремонт ясауны, сүтүне, әлеге эш төрлөрөн башкару өчен кирәкле материаллар һәм документлар эзерли, проект документларын раслый, капитал төзелеш объекттын файдалануга тапшыруга рөхсәт алу өчен кирәкле шәһәр төзелеше эшчәнлегенә турындагы законнарда каралган башка функцияләрне гамәлгә ашыра. (алга таба - техник заказ бирүче функцияләре). Техник заказчының функцияләре бары тик инженерлык эзләнүләр, архитектура-төзелеш проектлаштыру, төзелеш, реконструкция, капитал ремонт, капитал төзелеш объектларын сүтү өлкәсендә үзеннән-үзе көйләнә торган оешма эгъзасы, 47 статьяның 2.1 өлешендә, 48 статьяның 4.1 өлешендә, 52 статьясының 2.1 һәм 2.2 өлешләрәндә, РФ ШрК 55.31 статьясының 5 һәм 6 өлешләрәндә каралган очрактардан тыш, капитал төзелеш объектларын сүтү буенча гына башкарылырга мөмкин;

1.11. Кагыйдәләрнең 1.4 пункттындагы 132 абзацын түбәндәге редакциядә баян итәргә: «Капиталь төзелеш объектларын капитал ремонтлау (линия объектларыннан тыш) - капитал төзелеш объектларының яисә мондый конструкцияләр элементларының төзелеш конструкцияләрен капитал төзелеш объектларын яисә мондый конструкцияләр элементларын алмаштыру һәм (яисә) торгызу, моңа капитал төзелеш объектларын яисә аларның элементларын инженер-техник тәмин итү системаларын һәм аларны инженер-техник тәмин итү системаларын алмаштыру һәм (яисә) торгызу, шулай ук кайбер төзелеш конструкцияләрен алып баручы төзелеш корылмаларының аерым элементларын шундый ук элементларның һәм (яисә) күрсәтелгән элементларның күрсәткечләрен яхшырта торган башка элементларына алмаштыру».

1.12. Кагыйдәләрнең 1.4 пункттын түбәндәге эчтәлекле абзацлар белән тулыландырырга:

«Мәгълүмат тапшыруның динамик ысулы - мәгълүматны электрон чыганактардан файдаланып тапшыру ысулы һәм мәгълүматны алмаштыруны күздә тоткан табло;

Барлыкка килгән төзелешнең тышкы архитектур кыяфәтен бозу-урнаштыруга рөхсәт ителә торган һәм рөхсәт ителми торган тышкы мәгълүмат урнаштыру чараларының тибына һәм төрөнә карата таләпләрне, шул исәптән, Зеленодольск шәһәре төзелешенең тышкы архитектура күренешен саклау кирәклеген исәпкә алып, әлеге Кагыйдәләрдә билгеләнгән тышкы күренешкә яисә мондый конструкцияләрен урнаштыру урынына таләпләрне үтәмәү;

Тышкы мәгълүмат чараларын (паспорт) урнаштыру проекты-Зеленодольск муниципаль районы Башкарма комитетының муниципаль хокукый акты белән расланган, төзекләндерү элементының тышкы кыяфәтен һәм төгәл урнашу урынын, ә атап әйткәндә тышкы мәгълүмат чараларын билгели торган һәм аны идентификацияләү өчен кирәкле башка белешмәләрне үз эченә алган билгеләнгән рәвештәге документ;

Яктылык тартмасы - тышкы мәгълүмат чараларын эзерләү ысулы, корылма эчке яктырткычлы бердәм күләмнән яисә берничә күләмле элементтан гыйбарәт;

Фон конструкцияләре - хәрәфләр, билгеләмәләр һәм декоратив элементлар фон өслегендә урнашкан тышкы мәгълүмат чараларын эзерләү ысулы.»;

1.13. 2.9.1 пункт. Кагыйдәләрне яна редакциядә баян итәргә:

«2.9.1. Муниципаль берәмлек территориясендә реклама конструкцияләрен урнаштыру, эксплуатацияләү, карап тоту һәм сүтү реклама турындагы Россия Федерациясенең законнары, Зеленодольск муниципаль районы территориясендә реклама конструкцияләрен урнаштыру тәртибе турындагы нигезләмә һәм әлегә Кагыйдәләр нигезендә башкарыла. Нигезләмә белән реклама конструкцияләренә карата бердәм таләпләр билгеләнә. Нигезләмә таләпләрен бозып, каралган реклама чараларын урнаштыру, эксплуатацияләү, карап тоту рөхсәт ителми.

Тышкы мәгълүмат чаралары, учреждениеләр такталарыннан һәм режим табличкаларыннан тыш, Зеленодольск муниципаль районы Башкарма комитеты белән килешенгән паспорт нигезендә һәм аңа яраштырып урнаштырыла һәм эксплуатацияләнә.»;

1.14. Кагыйдәләрнең 2.9.2 пункттын түбәндәге эчтәлеккә 3 абзац белән тулыландырырга:

"Реклама конструкцияләре һәм аларны биналарда, төзелмәләрдә, корылмаларда, жир кишәрлекләрендә урнаштырганда тышкы мәгълүмат чаралары биналарның, корылмаларның архитектурасына туры килергә һәм шәһәрнең, мәйданнарның, биналарның, корылмаларның бердәм архитектур-сәнгати йөзен бозмаска тиеш.»;

1.15. Түбәндәге эчтәлеккә 2.9.15-2.9.19 пунктлары белән тулыландырырга:

«2.9.15. Тышкы мәгълүматны урнаштыру чаралары түбәндәге төрләрдә булырга мөмкин:

- дивар конструкциясе;
- декоратив панно;
- консоль конструкциясе;
- түбә конструкциясе;
- витрина конструкциясе;
- учреждение тактасы;
- режим табличкасы
- модульле конструкция;
- күләмле-пространстволы композиция
- щитлы конструкция;
- флаглы композиция;
- махсулаштырылган конструкция.

2.9.16. Тышкы мәгълүматны урнаштыру чараларына гомуми таләпләр.

2.9.16.1. Тышкы мәгълүматны урнаштыру чараларын проектлау, эзерләү һәм урнаштыру Россия Федерациясе халыкларының мәдәни мирас объектлары (тарих һәм мәдәният һәйкәлләре), аларны саклау һәм куллану турында Россия Федерациясе законнары таләпләре һәм нормалары таләпләренә туры китереп башкарылырга тиеш.

2.9.16.2. Тышкы мәгълүмат чаралары типлаштырылган һәм индивидуаль башкаруда урнаштырылырга мөмкин.

2.9.16.3. Мәгълүмати конструкция хужасы куркынычсызлык кагыйдәләрен бозган, шулай ук реклама корылмаларын монтаждау һәм аннан

файдалану шартларын бозганда ватылган һәм авария хәле килеп чыккан өчен жавап тотат.

2.9.17. Тышкы мәгълүмат чараларын урнаштыру рөхсәт ителми:

2.9.17.1. күпфатирлы торак йортларның фасадларында;

2.9.17.2. торак урыннар чикләрендә, беренче һәм икенче катлар арасында урнашкан конструкцияләрдән тыш, турыдан-туры биләп торган торак булмаган бина өстендә;

торак йортның үз чикләреннән иң күбе 1,5 метрдан артмаган һәм мәгълүмат конструкциясен урнаштыручы зат били торган габаритларында урнашкан торак булмаган биналарның чикләрендә, беренче һәм икенче катлар арасында урнашкан конструкцияләрдән тыш, торак булмаган бина өстеннән турыдан-туры урнашкан конструкцияләр;

2.9.17.4. Әлеге Кагыйдәләрдә каралган очраклардан тыш, тәрәзә һәм ишек уемнарының тулысынча яисә өлешчә ябылуы рәвешендә, шулай ук витражлар һәм витриналар, шул исәптән кушып төзелгән биналарда;

2.9.17.5. керү группасының проект тәкъдире белән каралмаган очракта, лоджий, балконнар киртәләү конструкцияләрендә;

2.9.17.6. бер керү урыны булганда, бер конструкциядән артыграк;

2.9.17.7. кушып төзелгән янкорма биналарның түбәсенә (парапет, фриза) өскә ноктасыннан югарырак (тамбурларны да кертеп);

2.9.17.8. биш каттан артык биеклектәге биналарда вертикаль консоль конструкцияләр;

2.9.17.9. әлеге Кагыйдәләрдә каралган очраклардан тыш, икенче кат тәрәзәләренә аскысыннан биегрәк;

2.9.17.10. керү группаларының фризларында, козырекларында;

2.9.17.11. телефон номерларын, сайтларны, электрон почта адресларын күрсәтеп;

2.9.17.12. бер керү юлы булган керү группасының фризында урнаштырылганнан тыш, яктырту тартмалары рәвешендә фон конструкцияләрендә;

2.9.17.13. әлеге объект проектында каралмаган, гомуми мәйданы 400 кв. метрдан артык булган административ-офис, сәүдә, мәдәни-күңел ачу, спорт объектларында;

2.9.17.14. аерым торучы конструкцияләр рәвешендә шәхси яки күпфатирлы торак йортлар территориясендә;

2.9.17.15. гамәлдәге Кагыйдәләрдә каралган очраклардан тыш, уемнарны, витрина пыялаларын, тәрәзәләрне, аркаларны, архитектура детальләрен һәм декоратив-сәнгати бизәлешне, биналардагы суперграфиканы ябучы һәм каплап торучы;

2.9.17.16. фасадның архитектура үзенчәлекләрен исәпкә алмыйча. Биналарның фасадларында тышкы мәгълүмат чараларын урнаштыру вариантлары әлеге Кагыйдәләргә 8 нче кушымта белән билгеләнә;

2.9.17.17. эркерларда, колонналарда, пилястрларда, балконнарда;

2.9.17.18. мемориаль такталардан 2,0 метрдан да якын ераклыкта;

2.9.17.19. адреслы атрибутиканы (урам исемнәре һәм йорт номерлары күрсәткечләре) каплаучы;

2.9.17.20. биеклеге 2 каттан югары булган бинаның ян якларында;

2.9.17.21. алышына торган мәгълүмат белән, декоратив панно, модульле конструкцияләр, шулай ук автозаправка станцияләрендә күләмле-киң композицияләр, щитлы, витриналы, банк оперцияләре башкаручы оешмалар өчен консоль конструкцияләрдән тыш;

2.9.17.22. “Кулланучылар хокукларын яклау турында” Федераль законның 9 статьясы үз көченә мәжбүри булмаган мәгълүматны (оешманың фирма исеме (исеме), аның урнашкан урыны (адресы) һәм аның эш режимы турында мәгълүмат), атап әйткәндә, юнәлешләрне, товарлар һәм хезмәт күрсәтүләр исемлеген, биналарны арендау, сату турындагы мәгълүматны, модуль конструкцияләр рәвешендәге киртәләргә яисә бинага, шулай ук щитлы һәм витрин конструкцияләргә чыгарудан тыш, күрсәтүне күрсәткән мәгълүмат гомуми мәгълүмат кырыннан 10% тан артык булган мәгълүматны үз эченә алган;

2.9.17.23. текстлы мәгълүматтан башка сурәتلәр генә булган;

2.9.17.24. төсләре буенча фасадның архитектура фонына туры килми торган;

2.9.17.25. яктыртуның ачык ысулын кулланып;

2.9.17.26. 6,0 метрдан артыграк озынлыктагы яктырткыч тартмалары рәвешендәге дивар конструкцияләрдән ,шулай ук флаглы композицияләрдән тыш, тукыма материаллар эзерләүдә кулланып;

2.9.17.27. мәгълүмат конструкциясенә бер төрән кулланып, мәгълүматны кабатлый торган, түбәндәгеләрдән тыш;

- Россия Федерациясе дәүләт теле һәм Татарстан Республикасы дәүләт телләре турындагы закон таләпләрен үтәү нигезендә башкарылган мәгълүмат;

- берничә урам киселешендәге яки ике урам арасындагы территориядә урнашкан бина фасадларының һәркайсында урнашкан мәгълүмат;

автозаправка станцияләре фасадларында урнаштырылган мәгълүмат;

2.9.17.28. кабартылган конструкцияләр, штендерлар рәвешендә;

2.9.18. Бинаның фасады үзгәргәндә тышкы мәгълүмат чаралары түбәндәге очракларда сүтеп алынырга тиеш:

2.9.18.1. фасадның тышкы күренешен үзгәртү белән бәйле бинаның катлары арту;

2.9.18.2. фасадның тышкы күренешен үзгәртү белән бәйле кат биеклеген арттыру яки киметү;

2.9.18.3. суперграфиканы күздә тоткан фасадның төсен үзгәртүне хәл итү;

2.9.18.4. фасадта уемнарның габаритын арттыру;

2.9.18.5. башланган төзелеш мәйданының төзелгән янкорма объектларының (капиталь, капитал булмаган объектларның) мәйданын арттыру;

2.9.18.6. фасадның архитектура үзенчәлекләрен үзгәртү, шул исәптән архитектура детальләрен урнаштыру, декоратив-сәнгати бизәлеш, керү төркемнәрендә козыреклар кору

2.9.19. Тышкы мәгълүматны урнаштыру чараларының аерым төрләренә карата таләпләр.

2.9.19.1. Дивар конструкциясе - диварларның тышкы өслегендә, фризлар, козыреклар, биналар фронтонарында , керү яки тәрәзә (витриналар) арасында



дивар өстендәге стационар булмаган сәүдә объектларында, диварлар өслегеннән 0,2 м дан да артмаган арада, фон яисә фонсыз конструкция, яктылык тартмасы рәвешендә, ул беркетү элементларыннан, текст мәгълүматы, декоратив элементлар һәм (яисә) билгеләр булган мәгълүмат кырыннан яисә стена өслегенә турыдан-туры төшерелгән сурәتلәрдән тора. торган мәгълүмат конструкциясе.

Дивар конструкцияләрен түбәндәге очрақларда урнаштыру рөхсәт ителми:

- стационар булмаган сәүдә объектында, бина катларының тәрәзә араларындагы дивар биеклегеннән 2/3 тән артык булганда;

- стационар булмаган сәүдә объектында, арка тәрәзәләре булганда, бина катларының тәрәзә араларындагы дивар биеклегеннән 1/2 дән артык булганда ,

- текстлы мәгълүматның биеклегенә фриз биеклегеннән 2/3 артык (шул исәптән беркетеп төзелгән янкормадан);

- бер катлы биналарда (шул исәптән беркетеп төзелгән янкормада), керү группаларында, стационар булмаган сәүдә объектларында, яктырту тартмаларында, фризда урнашкан фон конструкцияләрендә фриз биеклегеннән түбәнрәк яисә аннан да югарырак биеклектә;

- стационар булмаган сәүдә объектынның бинаның фронтон биеклегеннән 1/2 дән артык,

- козыректа биеклегенә 0,5 метрдан артыграк;

- озынлыгы фасад озынлыгынан 70% ка артыграк;

- биеклегенә 0,5 метр булган беренче кат, ике уем арасында биеклегенә 1,5 м дан артык урнашкан стена арасы озынлыгының 50% ы, почмаклы участокларда озынлыгы 50% тан артык;

- мәгълүматны башка телләрдә әлегә Кагыйдәләрдә билгеләнгән конструкциянең озынлыгынан 50 %тан артыгракка арттырылган озынлык белән файдаланганда;

- төрле телләрдәге язуларның тәңгәл булмаган зурлыгын һәм шрифтларын кулланып ;

- беренче, цоколь яки подвал катларының тышкы диварлары өслегенә конструкцияләренң жир өслегенә биеклегеннән астагы чигенә кадәр 0,6 метрга түбәнрәк;

- уемнар булганда икенче каттан югары, тулысынча пыялалы, фриз, фронтон булмаганда, ике тәрәзә арасындагы дивар биеклегенә конструкция урнаштыру күздә тотылган тәрәзә уемының ике биеклектән югары булган очрақлардан тыш;

- икенче каттан югарырак тоташ пыяладан торган бердән артык конструкция урнаштырганда;

- автомобиль сату буенча махсулашкан объектлардан тыш, шәһәр мохитының эстетикасына югары таләпләр булган Зеленодольск шәһәренң гомумш әһәр юллары һәм урамнары буйлап, тарихи территорияләр чикләрендә (әлегенә урамнарда башланган төзелешләренң алгы линиясен формалаштыручы) урамга чыгучы, стационар булмаган объектларда, биналарның баш һәм ян як фасадларында фон конструкцияләре һәм яктырткыч тартмалар рәвешендә;

- әлегенә Кагыйдәләрдә каралган очрақлардан тыш, бер-берсе өстендәге фон конструкцияләре һәм яктырткыч тартмалар рәвешендә;

- өслеге бина диварына, стационар булмаган сәүдә объектына, керү группасына, козырекларга параллель урнашмаган фризда фон конструкцияләре һәм яктырткыч тартмалар рәвешендә;

- биналарда, стационар булмаган сәүдә объектларында, фон конструкцияләрендә фриз төсеннән аерылып торган фон төсен кулланып ;

- беренче яки беренче каттан түбәнрәк уемнар арасында урнаштырганда фон конструкцияләре һәм яктылык тартмалары рәвешендә;

- алыштырыла торган мәгълүмат белән;

- башка төр дивар конструкцияләрен файдалануны күздә тотучы бина фасадларында дивар өслегенә турыдан-туры төшерелгән сурәтләр белән.

- мәгълүмат тапшыруның динамик ысулын кулланып;

- бердәм мәгълүмати эчтәлекле (бер эшчәнлек турында гомуми мәгълүмат) дивар конструкциясе белән берләштерелгән түбә конструкциясеннән тыш, гамәлдә булу срогы чыкмаган, рөхсәт (килешенү)нигезендә билгеләнгән, әлегә бинада урнаштырылу күздә тотылган урын өстендә урнаштырылган, түбә конструкциясе булганда югары кат фризында, фронтонда;

- 1959 елга кадәр төзелгән тарихи биналарда, 0,5 м дан артыграк биеклектәге мәдәни мирас объектларында;

- Зеленодолск шәһәре тарихи территорияләре чикләрендә 1,0 метрдан югарырак биеклектә;

- бина диварыннан түбә яссылыгын аерып торучы кәрниз биеклегеннән югары, сәүдә объектының кәрниз биеклегеннән авыш түбәнең иң югары елешенә кадәр кимендә 3,0 метр булган;

- стационар булмаган сәүдә объектының бина диварыннан түбә яссылыгын аерып торучы бер конструкция күләмендә кәрниздан югарырак,

- вертикаль тәртиптә;

- биш каттан түбәнрәк бинада урнашканда;

яктырткыч тартмалар һәм фон конструкцияләре рәвешендә;

- бина өстендә бердән артык;

-3 метрдан ким кичлектәге стена араларында;

- биеклегә 3 метрдан кимрәк биеклектә;

- ике һәм аннан артык баганада;

- түбә конструкциясе булганда;

- бинаның, корылманың гомуми атамасын чагылдырмаган;

- бер катлы биналардан тыш, бинаның, корылманың гомуми атамасын чагылдырмаган, 400,0 кв.метрдан кимрәк гомуми майданлы, шул исәптән, капитал булмаган, бинаның һәм корылманың фасады (фриз, фронтон) ахырында бердән артыграк;

- биеклегә 0,3 метрдан артыграк булган цоколь һәм подвал катның тышкы диварлары чикләрендә

2.9.19.2. Декоратив панно - гомуми майданы 1500 кв.метрдан артык булган, аерым торучы сәүдә-офис, мәдәни-күңел ачу, житештерү, склад һәм спорт билгеләнешендәге объектларның фасадларында гына урнаштырыла торган мәгълүмати конструкция.

Әлегә конструкциянең мәгълүмати кыры каты яки тукумадан эшләнәргә тиеш, мәгълүмати кырның һәм каркасның тоташкан урыннары яшерелгән һәм

читләрә декоратив бизәлгән былырга тиеш (шул исәптән багет, сәнгать декоры элементларына

Декоратив панноларны урнаштыру рәхсәт ителми:

- беренче кат биеклегеннән түбәнрәк ;
- уздырыла торган чаралар турында мәгълүмат урнаштыру өчен билгеләнгән аерым торучы мәдәни-күнел ачу, спорт объектлары фасадларында урнаштырыла торган конструкцияләрдән тыш, тарихи территория чикләрендә;
- витриналардан тыш, ишек һәм тәрәзә уемнары арасында;
- эчке яктырткычтан башка баннер тукымасын кулланып;
- мәгълүмат тапшыруның динамик ысулын кулланып;
- тарихи территорияләр чикләрендә биналарның фасадларында аерым торучы щит конструкцияләре булганда яки мондый конструкцияләрне урнаштыру мөмкинлегә булганда.

2.9.19.3. Консоль конструкция — кече конструкцияләр рәвешендә диварның тышкы өслегенә композиция күчәрләре буенча, почмактагы участкаларда, стационар булмаган сәүдә объектлары локальләшкән, бина фасады ясылыгына туры почмак белән урнаштырылган мәгълүмати конструкция.

Консоль конструкцияләрне урнаштыру түбәндәге очракта рәхсәт ителми:

- биеклегә һәм озынлыгы 1,0 м дан артыграк;
- фасад өслегеннән 0,2 метрдан артыграк ераклыкта;
- бер-берсеннән 10 м яқын ераклыкта;
- фасад кырыеннан 0,2 м дан артыграк һәм жир өстеннән конструкциянең аскы кырыена кадәр 2,5 м дан кимрәк ераклыкта;
- турыдан-туры бинага керү урыннарында;
- вертикаль -тарихи территорияләр чикләрендә урамга чыгып торучы(бу урамнарда төзелә башлаган алгы линияне формалаштыручы) биналарның фасадларында;
- 1959 елга кадәр төзелгән тарихи биналарда, мәдәни мирас объектларында металлодетектор кулланмыйча;

- банк операцияләрен башкаручы оешмалар өчен консоль конструкцияләрдән башка мәгълүмат тапшыруның динамик ысулын кулланып;

2.9.19.4. Түбә конструкциясе - стационар булмаган сәүдә объектының, бинаның авыш түбәсенә югары билгесеннән югары (конек) яисә ясси түбәнең (парапет) югары билгесеннән тулысынча югары, әлегә бинаның гомуми мәйданының 100% ын алып торган, оешма тарафыннан урнаштырылуы, эчке яктан яктыртылуы яктырткычлы хәрәфләр һәм символлар (логотиплар, саннар, билгеләр, сәнгати элементлар) рәвешендә күләмле мәгълүмати конструкция;

Түбә конструкцияләрен урнаштыру түбәндәге очракта рәхсәт ителми:

2.9.19.4.1. текст мәгълүмати биеклегә

- 0,5 м дан артык - бер катлы биналар, стационар булмаган сәүдә объектлары өчен;
- 2,0 м дан артык- 2 - 5 катлы биналар өчен;
- 2,5 м дан артык-6 - 9 катлы биналар ;
- 3,0 м дан артык - 10-15 катлы биналар өчен;

- 4,0 м дан артык 16 һәм аннан да күбрәк катлы биналар өчен;
- биеклеп буенча чикләүләр юк - төзелеш мәйданы 15 мең кв. метрдан артык булган эре сәүдә үзәкләре биналары өчен;

озынлыгы:

- фасадка карата урнаштырылган туры төгәлләнгән озынлыкның 1 /2 дән артыгы;

-фасадның төгәлләнгән өлешендә биеклеп бер югары, бер түбән булганда төгәлләү фрагментының 2/3 озынлыгы (парапет);

2.9.19.4.3. күпфатирлы торак йортларда;

2.9.19.4.4. Россия Федерациясендә дәүләт теле һәм Татарстан Республикасында дәүләт телләре турындагы законнар таләпләре нигезендә башкарылган кабатлаучы мәгълүмат белән конструкцияләрдән тыш, стандарт булмаган сәүдә объектлары бинасында бердән артык булмаган;

2.9.19.4.5. гамәлдә булу срогы чыкмаган рөхсәт нигезендә әлеге бинада урнаштырылган түбә жайланмасы рәвешендә реклама конструкциясе булганда;

2.9.19.4.6. бердәм мәгълүмати эчтәлекле (бер эшчәнлек турында гомуми мәгълүмат) дивар конструкциясе белән берләштерелгән түбә конструкциясеннән тыш, гамәлдә булу срогы чыкмаган, рөхсәт (килешенү)нигезендә билгеләнгән, әлеге бинада урнаштырылу күздә тотылган урын өстенә урнаштырылган, түбә конструкциясе булганда югары кат фризында, фронтонда;

2.9.19.4.7. алыштырыла торган мәгълүмат белән;

2.9.19.4.8. мәгълүмат тапшыруның динамик ысулын кулланып;

2.9.19.4.9. текст мәгълүматы биеклегенә 3/1 артык өстәмә символлар(логотиплар, саннар, билгеләр, сәнгати элементлар) биеклегенә белән;

2.9.19.5. Витрина конструкциясе - бинада урнашкан фонлы конструкция яки яктылык тартмасы рәвешендәгә мәгълүмат конструкциясе, витринаның эчке ягыннан стационар булмаган сәүдә объекты, тәрәзә уемы, ул каркастан, декоратив бизәлешле кранлы мәгълүмат кырыннан, тәрәзә уемы мәйданыннан 1/4 артык булмаган эленгән элементлардан тора (витринаның биеклегенә буенча витринаны ябыштыру күләменәң яртысы һәм озынлыгы буенча клевитринаны ябыштыру күләменәң яртысын).

Витрин конструкцияләренә урнаштыру рөхсәт ителми:

- мәйданы 2,0 кв. метрдан ким булган тәрәзә уемында;
- бина ягыннан 0,15 метрдан ким витринаның пыялалы өлешеннән витрина конструкциясенә кадәр;

- тәрәзә төбенең бүленгән өлешен исәпләмичә ;

- витринаныңпыялаланган өслеген декоратив пленка белән каплау һәм буяу рәвешендә;

- витринаны яктырткыч тартма белән пыялалап алыштыру ;

- мәгълүмат тапшыруның динамик ысулын кулланып;

- витрина конструкцияләре арасында 1,5 метрдан кимрәк ара калдырып.

2.9.19.6. Учреждение тактасы, режим табличкасы - керү граппаларында турыдан-туры яисә төп керү юлыннан уңда һәм (яисә) сулда, стационар булмаган сәүдә объектында яисә коймада, бинада урнаштырылато рган урнашу урыны (адрес), шәхси эшмәкәрнең оештыру-хокукый формасына бәйсез рәвештә оешманың фирменный (атамасы турында "Кулланучылар хокукларын яклау

турында”гы Федераль законның 9 ст. нигезендә күрсәтү мәжбүри булган, кулланучыларга житкерелергә тиеш мәгълүматлы конструкцияләр.

Учреждениеләр тактасында, режим табличкасында урнаштырылган мәгълүмат Татарстан Республикасының ике дәүләт телендә дә кулланучыларга житкерелергә тиеш.

Учреждение тактасында, режим табличкасында рөхсәт ителми урнаштыру:

- озынлыгы 0,6 метрдан артык һәм биекlege 0,8 метрдан артык(учреждение тактасы);

- озынлыгы 0,4 метрдан артык һәм биекlege 0,6 метрдан артык (режим табличкасы);

- озынлыгы 0,6 метрдан артык һәм биекlege 0,4 метрдан артык(трафарет басмасы ысулы белән керү группасы пыяласында урнаштырыла торган режим табличкасы);

- коймада, стационар булмаган сәүдә объектында эшмәкәрнең нинди оештыру-хокукый формада булуына карамастан, бер оешма өчен икедән артмаган;

- конструкция эзерләнгән материал белән тәңгәл килмәгән, үлчәме буенча аерылып торган;

- трафарет басмасы төшерү ысулы белән ясалган керү группаларының(ишекләр) пыялалы елешендә бердән артмаган

- яктырткыч кулланып, коймадагы алтакталардан тыш;

- фонсыз конструкцияләр рәвешендә;

- бер керү ягыннан икедән артмаган;

- коймалар секциясеннән читтә;

- төзелеш, үтә күренмәле коймаларда, баскычлар, балконнар, лоджия коймаларында;

- жәмәгать туклануы стационар предприятиеләре каршындагы сезонлы кафеларның койма конструкцияләрендә;

- койма биекlegenнән югарырак ;

- мәгълүмат тапшыруның динамик ысулын кулланып.

2.9.19.7. Модульле конструкция - бер бинада берничә оешма урнашкан очракта, шәхси эшмәкәрләрнең нинди оештыру-хокукый формасында булуына карамастан, бинаны яисә оешманы яисә алар янындагы парковка урынын эксплуатацияләү өчен бирелгән жир кишәрлегендә яисә шундый жир кишәрлеге белән кушылган жир кишәлегендә яисә бинаның коймасында, бинада урнаштырылган, бердәм блокка берләштерелгән модульләр рәвешендәге алтактаның бер төре.

Модуль конструкциясе түбәндәге рәвешләрдә урнаштырылырга мөмкин:

- декоратив панно;

- консоль конструкция;

- элмә такталар, режим табличкалары, турыдан-туры керү группасында пыяладан эшләнгәннәрдән тыш,

- зур форматтагы күләмле- пространстволы композиция.

Модульле конструкциялэргэ элге пунктта каралган үзенчәлекләрне үтәгәндә мәгълүмат конструкциясенә тиешле төре өчен билгеләнгән таләпләр кагыла.

Модульле конструкцияләр урнаштыру рәхсәт ителми:

- биеклеге 6,0 метрдан артык һәм 2,0 метрдан ким (консоль конструкция);
- тарихи территорияләр чикләрендә (консоль конструкция) (элге урамнарның алгы төзелеш линиясен формалаштыручы) урамга чыгуы бина фасадларында;
- биш каттан биегрәк биналарда (консоль конструкциясе);
- беркетеп төзелгән янкормалардан тыш, күпфатирлы торак йортларның фасадларында (консоль конструкция);
- модуль элементларның мәгълүмат кырын һәм бер блока һәм бер бинада яктырту ысулларын төрле материаллар кулланып эзерләү;
- бер конструкциядә кимендә өч модульле элемент куллану;
- декоратив панно рәвешендә модульле конструкция булганда консоль;
- кронштейн рәвешендәге модульле конструкция булганда декоратив панно рәвешендә;
- бер конструкция рәвешендәге бер бинада икедән артырак блок;
- биеклеге һәм озынлыгы 1,5 метрдан артык (учреждениеләр тактасы, режим табличкасы);
- учреждение тактасы, режим табличкасы урнаша торган стена арасы озынлыгынан  $\frac{2}{3}$  тән зуррак озынлыкта;
- керүнең бер ягынан бердән артык (учреждение тактасы, режим табличкасы).

2.9.19.8. Күләмле- пространство композициясе - оешманың фирменный атамасы турында кыска мәгълүмат булган, мәйданы 1500 кв.метрдан зур булган халык күп йөри торган корымалар һәм биналар өчен бренд булган,нейтраль төсләрдәге материаллар (соры, саргылт, графит, кара, көрән һ.б.төсләрдә) белән тышланган фундаменттан, каркастан торган, эре (6,0 м) яисә кечкенә (6,0 метрдан биек булмаган) индивидуаль рәвештә эшләнгән аерым торучы декоратив-мәгълүмати конструкция.

Күләмле- пространство композицияләр урнаштыру рәхсәт ителми:

- шәхси эшмәкәрнең, оешманың урнашкан урыны һәм бина урнашкан урында милек хужасы, биләүче, кулланучыныкы булган жир участкалары чикләрендә, шулай ук эксплуатацияләү яисә парковка урыннарын оештыру өчен бирелгән жир кишәрлеге;
- декоратив бизәүдән башка фундаментны тирәнәйтү өчен техник мөмкинлек булмаган очракларда;
- гамәлдәге төзелеш, янгынга каршы һәм санитар нормаларны исәпләп башкарылган территорияне төзекләндерү буенча бинаның проектлы чишелешен нигезләмичә бер жир кишәрлеге чикләрендә бердән артык һәм аерым торучы башка мәгълүмати конструкция;
- андый объектның проекты белән каралмаган жир кишәрлеге чикләрендә бердән артык һәм аерым торучы башка мәгълүмати конструкция;
- стационар булмаган сәүдә объекты, шәхси яки күпфатирлы торак йорт биләп торган жир кишәрлеге чикләрендә;

- конструкциянең фундаментыннан бина фундаментына кадәр 6,0 м якин арада;
- тротуарларда һәм жәяүлеләр юлларында, юлларда, машина кую урыннары һәм машина кую өчен билгеләнгән урыннарда;
- яшел үсентеләр, агачлар, куаклар урынына;
- агач кәүсәләреннән 5,0 метрга якин арада тирәнәйтелгән фундамент булган урыннарда;
- профнастил, тукума материаллары эзерләгәндә файдаланып;
- алыштырыла торган сурәт белән, шулай ук берләштерелгән медиаэкраннар белән мәгълүмати өслек урнаштырылган кече форматлы;
- мәгълүмат кырында фотосурәт белән;
- автозаправка станцияләреннән тыш гомуми майданы 5000,0 кв.метрдан ким булган биналар өчен эре форматлы;
- ягулыкка бәяләр турында мәгълүмат белән автозаправка станцияләрендә күләмле-киңлекле композицияләрдән, медиа-экраннардан тыш мәгълүмат тапшыруның динамик ысулын кулланып;
- бренд кулланмыйча халык күп йөри торган гомуми майданы 1500 кв. метрдан арткан корылмалар һәм биналар өчен;

2.9.19.9. Щитлы конструкция - фундаменттан, каркастан, декоратив элементлардан торган, майданы 6,0 кв. метрдан артмаган каты нигездәге мәгълүмат кыры булган, биекlege 4,0 метрдан артмаган эчке һәм тышкы яктырту белән аерым торучы мәгълүмати конструкция.

Щитлы конструкцияләрне урнаштыру рөхсәт ителми:

- шәхси эшмәкәрнең, оешманың урнашкан урыны һәм бина урнашкан урында милек хужасы, биләүче, кулланучыныкы булган жир участкалары чикләрендә, шулай ук эксплуатацияләү яисә парковка урыннарын оештыру өчен бирелгән жир кишәрлеге;
- декоратив бизәүдән башка фундаментны тирәнәйтү өчен техник мөмкинлек булмаган очракларда;
- гамәлдәге төзелеш, янгынга каршы һәм санитар нормаларны исәпләп башкарылган территорияне төзекләндерү буенча бинаның проектлы чишелешен нигезләмичә бер жир кишәрлеге чикләрендә бердән артык һәм аерым торучы башка мәгълүмати конструкция;
- андый объектның проекты белән каралмаган жир кишәрлеге чикләрендә бердән артык һәм аерым торучы башка мәгълүмати конструкция;
- стационар булмаган сәүдә объекты, шәхси яки күпфатирлы торак йорт биләп торган жир кишәрлеге чикләрендә;
- конструкциянең фундаментыннан бина фундаментына кадәр 6,0 м якин арада;
- тротуарларда һәм жәяүлеләр юлларында, юлларда, машина кую урыннары һәм машина кую өчен билгеләнгән урыннарда;
- яшел үсентеләр, (агачлар, куаклар) урынына;
- агач кәүсәләреннән 5,0 метрга якин арада тирәнәйтелгән фундамент булган урыннарда;
- профнастил, тукума материаллары эзерләгәндә файдаланып;
- мәгълүмати конструкциянең декоратив-сәнгать бизәлешеннән башка;

- гомуми кулланылыштагы территория чиклэрэндә билгеләнгән тоташкан кызыл линия, жир кишәрлеге чикләрәннән 6,0 метрга яқын ераклыкта;

- мәғълүмат тапшыруның динамик ысулын кулланып.

2.9.19.10. Флаглы композиция - бер яки берничә флагштоктан һәм йомшак тукымалардан торган (мәғълүмат кыры), аерым торучы мәғълүмат конструкциясе.

Флаглы композицияләрне урнаштыру рәхсәт ителми:

- шәхси эшмәкәрнең, оешманың урнашкан урыны һәм бина урнашкан урында милек хужасы, биләүче, кулланучыныкы булган жир участкалары чикләрэндә, шулай ук эксплуатацияләү яисә парковка урыннарын оештыру өчен бирелгән жир кишәрлеге;

- декоратив бизәүдән башка фундаментны тирәнәйтү өчен техник мөмкинлек булмаган очракларда;

- гамәлдәге төзелеш, янғынга каршы һәм санитар нормаларны исәпләп башкарылган территорияне төзекләндерү буенча бинаның проектлы чишелешен нигезләмичә бер жир кишәрлеге чикләрэндә бердән артык һәм аерым торучы башка мәғълүмати конструкция;

- андый объектның проекты белән каралмаган жир кишәрлеге чикләрэндә бердән артык һәм аерым торучы башка мәғълүмати конструкция;

- стационар булмаган сәүдә объекты, шәхси яки күпфатирлы торак йорт биләп торган жир кишәрлеге чикләрэндә;

- конструкциянең фундаментыннан бина фундаментына кадәр 6,0 м яқын арада;

- тротуарларда һәм жәяүлеләр юлларында, юлларда, машина кую урыннары һәм машина кую өчен билгеләнгән урыннарда;

- яшел үсентеләр, (агачлар, куаклар) урынына;

- агач кәүсәләрәннән 5,0 метрга яқын арада тирәнәйтелгән фундамент булган урыннарда;

- киңлеге буенча флагштоклар арасынан арткан мәғълүмат кыры габаритлары белән.

2.9.19.11. Махсулашкан конструкция - жир кишәрлегенең мәйданы 3 гектардан арткан эре сәүдә һәм спорт, мәдәни-күңел ачу комплексларының жир кишәрлекләрэндә урнашкан видеосурәтләрне демонстрацияләү мөмкинлегенә бирүче, фундаменттан, каркастан торган, нейтраль төстәге материаллар белән тышланган, шулай ук спорт, мәдәни-күңел ачу чаралары турында мәғълүмат, халыкны яклау һәм иминлеген тәәм ин итү өлкәсендә социаль эһәмияткә ия мәғълүмат турында халыкка житкерү өчен билгеләнгән конструкция.

Махсус конструкцияләрне урнаштыру рәхсәт ителми:

- шәхси эшмәкәрнең, оешманың урнашкан урыны һәм бина урнашкан урында милек хужасы, биләүче, кулланучыныкы булган жир участкалары чикләрэндә, шулай ук эксплуатацияләү яисә парковка урыннарын оештыру өчен бирелгән жир кишәрлеге;

- декоратив бизәүдән башка фундаментны тирәнәйтү өчен техник мөмкинлек булмаган очракларда;

- гамәлдәге төзелеш, янғынга каршы һәм санитар нормаларны исәпләп башкарылган территорияне төзекләндерү буенча бинаның проектлы чишелешен



нигезлэмичә бер жир кишәрлеге чикләрендә бердән артык һәм аерым торучы башка мәгълүмати конструкция;

- андый объектның проекты белән каралмаган жир кишәрлеге чикләрендә бердән артык һәм аерым торучы башка мәгълүмати конструкция;

- стационар булмаган сәүдә объекты, шәхси яки күпфатирлы торак йорт биләп торган жир кишәрлеге чикләрендә;

- конструкция фундаментыннан бина фундаментына кадәр 6,0метрдан якынарак;

- тротуарларда һәм жәяүлеләр юлларында, юлларда, машина кую урыннары һәм машина кую өчен билгеләнгән урыннарда;

- яшел үсентеләр, (агачлар, куаклар) урынына;

- агач кәүсәләреннән 5,0 метрга якын арада тирәнәйтелгән фундамент булган урыннарда;

- профнастил, тукума материалларыннан файдаланып.»;

1.16. Кагыйдәләренң 8.1.3.2 пункттын түбәндәге редакциядә бәян итәргә: «Якын-тирәдәге территорияләренң чикләре Татарстан Республикасы Законының 2010 елның 25декабрдәге 98-ТРЗ номерлы 19.4 статьясында билгеләнгән тәртип, муниципаль берәмлек территориясен төзекләндерү кагыйдәләре нигезендә билгеләнә. Якын-тирәдәге территорияләренң чикләре, муниципаль берәмлек территориясен төзекләндерү кагыйдәләре белән билгеләнгән рәвештәге файдалану төренә, функциональ билгеләнешенә, майданына һәм башка факторларга бәйле рәвештә мондый жир кишәрлеге төзелгән очракта, бинадан, төзелештән, корылмадан, жир кишәрлеге чикләреннән ераклыкны билгеләү юлы белән билгеләнә. Тирә-юнь территорияләре чикләрен кисеп чыгу рөхсәт ителми»

1.17. Кагыйдәләренң 8.2.1 пункттын түбәндәге редакциядә бәян итәргә:

«8.2.1. Физик һәм юридик затлар, аларның оештыру - хокукый формаларына карамамастан, милек хокукындагы яисә башка эйбер хокукындагы жир кишәрлекләрендә һәм беркетелгән территорияләрдә урып-жыю эшләрен оештыруны һәм башкаруны тәэмин итәргә, шулай ук гамәлдәге жир законнары, торак урыннар территорияләрен карап тотуның санитар кагыйдәләре (СанПиН 42-128-4690-88), әлеге Кагыйдәләр нигезендә, үз вакытында һәм сыйфатлы санитар чистартуны һәм жыештыруны тәэмин итәргә тиешләр».

1.18. Кагыйдәләренң 7 п.8.2. 30 абзацын түбәндәге редакциядә бәян итәргә:

«Үз белдеген белән вак хужалык һәм ярдәмчел ишегалды корылмаларын төзү - Россия Федерациясе Торак кодексы нигезендә, Башкарма комитетның тиешле рөхсәтеннән башка,әлеге йорт милекчеләренң гомуми жыелышы карарын кабул итмичә, жир кишәрлегендә урнашкан вакытлы ярдәмче корылмалар (утын сарайлары, будкалар, гаражлар, күгәрченнәр, теплицалар, бәдрәфләр) төзү».

1.19. Кагыйдәләренң 8.2.30 пункттын түбәндәге эчтәлекле 16 абзац белән тулыландырырга:

"Жәяүлеләрне үтүгә комачаулык тудыра торган подъездлар каршында транспорт чараларын парковкалау".

1.20. Кагыйдәләренң 8.2.30 пункттын түбәндәге эчтәлекле 17 абзац белән тулыландырырга:

"Ашыгыч хезмэтләр, башка махсус транспорт автомашиналары йөрүгә комачаулык тудыручы транспорт чараларын парковкалау".

1.21. Кагыйдэләрнең 8.2 бүлеген түбәндәге эчтәлекле 8.2.33 пункт белән тулыландырырга:

«Физик һәм юридик затлар, аларның оештыру-хокукый формаларына бәйсез рәвештә, милек хокукындагы яисә башка эйбер хокукындагы жир кишәрлекләрендә һәм (яки) якин-тирә территорияләрдә беркетелгән жир кишәрлекләрендә, хокукка ия булган жир кишәрлекләрендә Сосновский балтырганын бетерү буенча чаралар үткәргә тиеш. Сосновский балтырганын бетерү буенча чаралар түбәндәге ысуллар белән үткәрелергә мөмкин:

- химик яктан-гербицидлар һәм (яки) арборицидлар белән үсү учакларын сиптерү;

- механик – чабу, коры үсемлекләр жыю, тамыр системасын казып алу;

– агротехник-туфрақ эшкәртү, күпьяеллык үләннәр чәчү".

1.22. Кагыйдэләрнең 8.2 бүлегенә түбәндәге эчтәлекле 8.2.34 пункттын өстәргә:

«Муниципаль берәмлек территориясендә коры үлән үсемлекләрен, камылларны, урактан калган калдыкларны яндыру, чүп-чар яндыру, учаклар үрчетү тыела».

1.23. Кагыйдэләрнең 8.6.3 пункттындагы 5 абзацын түбәндәге редакциядә баян итәргә: «Гомуми файдаланудагы территорияләрдә, чикләнгән файдаланудагы һәм махсус билгеләнештәге яшелләндерелгән территорияләрдән тыш, үләнне (үлән 15 см дан артык биекләктә булганда) вакытында чабу һәм тәүлек дәвамында чабылган үләнне жыештыру».

1.24. Кагыйдэләрнең 8.6.4 пункттын түбәндәге редакциядә баян итәргә: «Муниципаль берәмлек территориясендә яшел үсентеләр майданнарында:»

1.25. Кагыйдэләрнең 11.3 пункттының 1 абзацын түбәндәге редакциядә баян итәргә:

«Милекчеләр, биналарның, корылмаларның, корылган янкормалы торак биналарның бүтән хокук ияләре һәм тиешле вазыйфалар йөкләнгән башка затлар түбәндәгеләргә бурычлы».

1.26. Түбәндәге эчтәлекле 11.3.6 пункт өстәргә: «Әгәр тышкы мәгълүматны урнаштыру чарасы (вывеска) кулланылмаса, (арендатор (субарендатор) киткән булса, бинаның фасады үзгәртелгән очракта, тышкы мәгълүматны урнаштыру чарасын (вывесканы) сүтәргә».

1.27. Кагыйдэләрне түбәндәге эчтәлекле 11.4.26 пункты белән тулыландырырга: «Афишалар, игъланнар, плакатлар һәм башка мәгълүмати басма продукцияне алга таба куллану максаты белән фасадларда, тәрәзәләрдә (шул исәптән тәрәзәнең эчке ягына), пыялалы ишекләрдә (шул исәптән ишек пыяласының эчке ягына) элү һәм ябыштыру»;

1.28. Түбәндәге эчтәлекле 12.3 пункттын өстәргә:

«Шәхси торак төзелеше территорияләрендә тыела:

1) йорт биләмәләре чикләреннән читтәге киртәләр урнаштырырга;

2) йорт биләмәләре территорияләрендә һәм алар янәшәсендәге территорияләрдә яфракларны, калдыкларның һәм чүп-чарның теләсә нинди төрләрән яндырырга;

3) кар өеп куярга, чүп ташларга, шлак ташларга, йорт биләмәсе территориясенә сыек көнкүреш калдыкларын агызырга;

4) күмер, тара, утын, печән, тирес, чүп-чар, төзелеш материалларын һәм башкаларны йорт биләмәләре территориясе артына муниципаль берәмлекнең Башкарма комитеты биргән рөхсәттән (киләштерүдән) башка өеп куярга. Вақытлыча өеп кую ике айдан да артмаган вақытка рөхсәт ителә;

5) йорт биләү территориясендә транспорт чараларын юарга;

6) йорт биләү территориясендә чүп-чар өчен чокыр казу, төзү, эксплуатацияләү. Йорт яны территориясендә урнашкан чүп-чар өчен чокырлар төзүне, эксплуатацияләүне гамәлгә ашыручы затлар үз хисабына чүп-чар өчен чокырны сүтәргә, киләчәктә демонтажлау урынын төзекләндерергә бурычлы;

7) әлеге территориянең урамнарында махсус транспорт һәм урып-жыю техникасын үтеп керүгә комачаулы торган яисә тоткарлы торган киртәләр урнаштырырга;

8) төзекләндерү объектларын, кече архитектура формаларын, яшел үсентеләрне жимерергә һәм бозарга, территорияне житештерү һәм куллану калдыклары белән пычратырга, сулыкларны чүпләргә.

9) жир кишәрлегендә урнашкан вак ишегалды корылмалары – вақытлыча ярдәмче корылмалар төзү, йорт яны территориясеннән чүп-чар өчен чокырны казу, төзү, эксплуатацияләү тыела. Йорт яны территориясендә урнашкан чүп-чар өчен чокырлар казуны, эксплуатацияләүне гамәлгә ашыручы затлар үз хисабына чокырны томаларга, алга таба демонтажлау урынын төзекләндерергә тиеш.

1.29. 13 бүлектәге «13 бүлек. Вазыйфай затларның гамәлләренә (гамәл кылмауларына) шикаять белдерү» сүзләрен «14 бүлек. Вазыйфай затларның гамәлләренә (гамәл кылмауларына) шикаять белдерү» сүзләренә алмаштырырга.

1.30. 14 бүлектә: «14 бүлек. Йомгаклау нигезләмәләре» сүзләрен " 15 бүлек. Йомгаклау нигезләмәләре» сүзләренә алмаштырырга.

1.31. «Зеленодольск муниципаль районының «Зеленодольск шәһәре» муниципаль берәмлеге территориясен төзекләндерү кагыйдәләрен 8 нче кушымта белән тулыландырырга.».

2. Әлеге карарны Татарстан Республикасы хокукый мәгълүматының рәсми порталында (<http://pravo.tatarstan.ru>) һәм Татарстан Республикасы муниципаль берәмлекләре порталы составында Зеленодольск муниципаль районының мәгълүмати сайтында (<http://zelenodolsk.tatarstan.ru>) интернет челтәрендә уршаштырырга.

3. Әлеге карарның үтәлешен тикшереп торуну Зеленодольск шәһәре Советының законлылык, хокук тәртибе, регламент һәм депутат этикасы буенча даими комиссиясенә йөкләргә.

## БИНАЛАРНЫҢ ФАСАДАДЫНДА МӘГЪЛУМАТ ЧАРАЛАРЫН УРНАШТЫРУ ВАРИАНТЛАРЫ

### ДИВАР КОНСТРУКЦИЯЛӘРЕН УРНАШТЫРУ

### УРНАШТЫРУ ПРИНЦИПЛАРЫ ҺӘМ ВАРИАНТЛАРЫ

### ТОРАК БИНАЛАР ҺӘМ ТОРАК БУЛМАГАН ОБЪЕКТЛАР



выше верхней  
отметки конструкции  
козырька

элемент конструкции,  
выступающий  
за пределы фриза

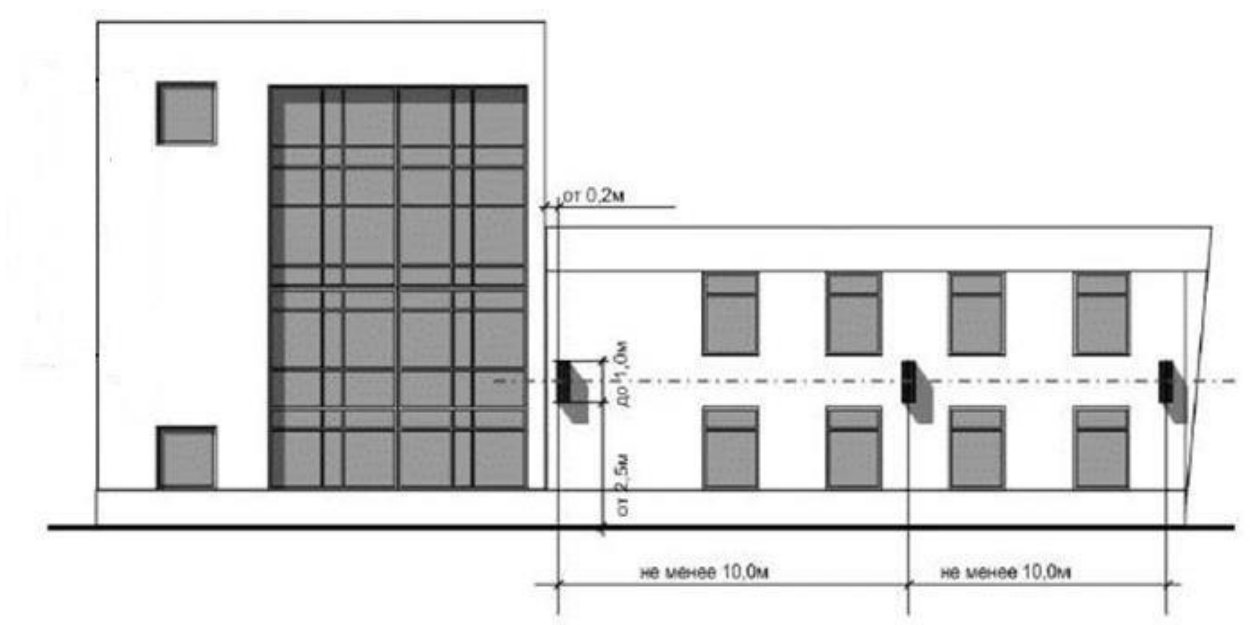
в виде фоновой конструкции,  
светового жороба  
на козырьке, фризе

разногабаритные  
и разнотипные  
конструкции на фризе

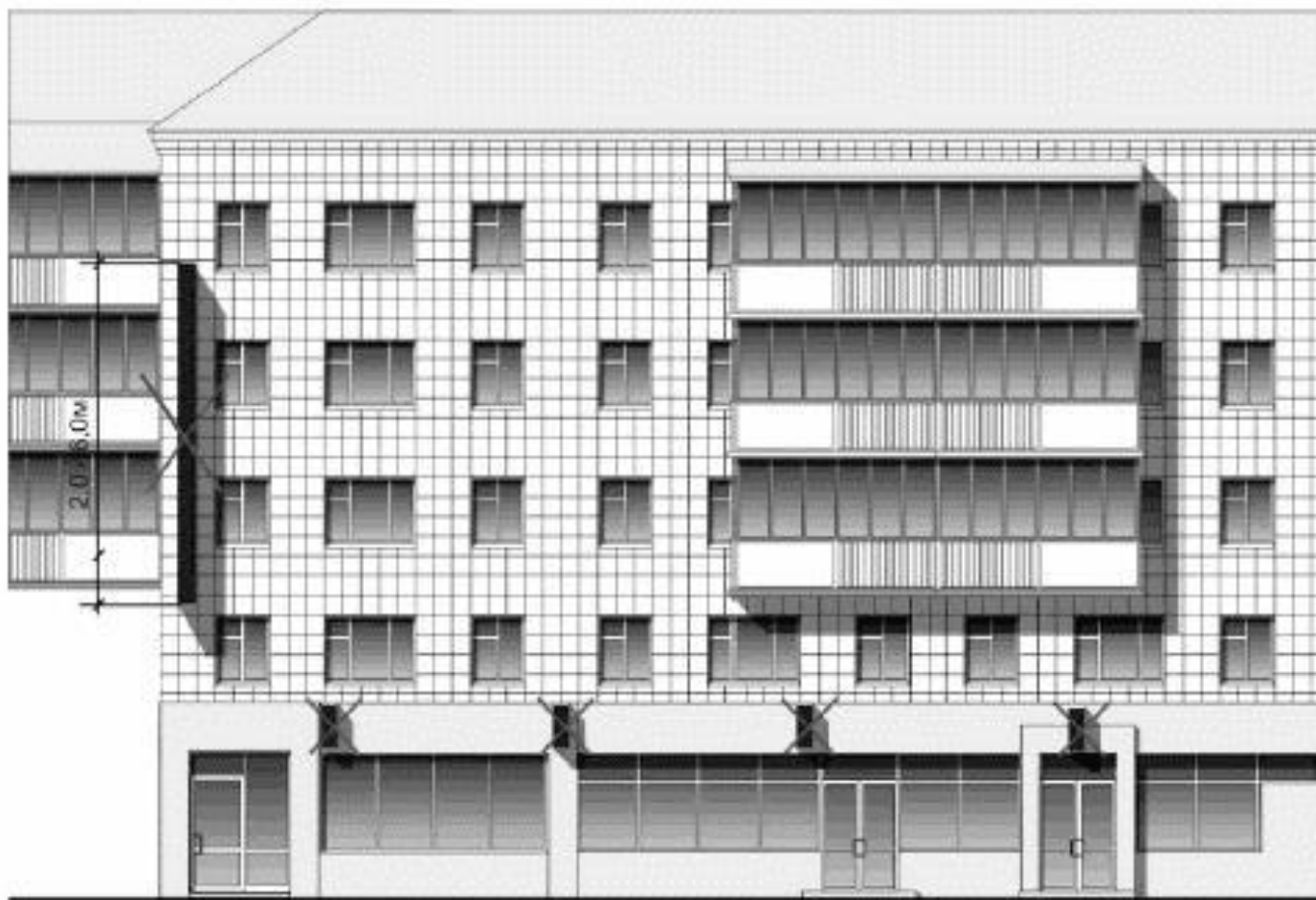
# КОНСОЛЬ КОНСТРУКЦИЯЛЭРЕН УРНАШТЫРУ

УРНАШТЫРУ ПРИНЦИБЫ ҺӘМ РӨХСӨТ ИТЕЛГӘН ГАБАРИТЛАР

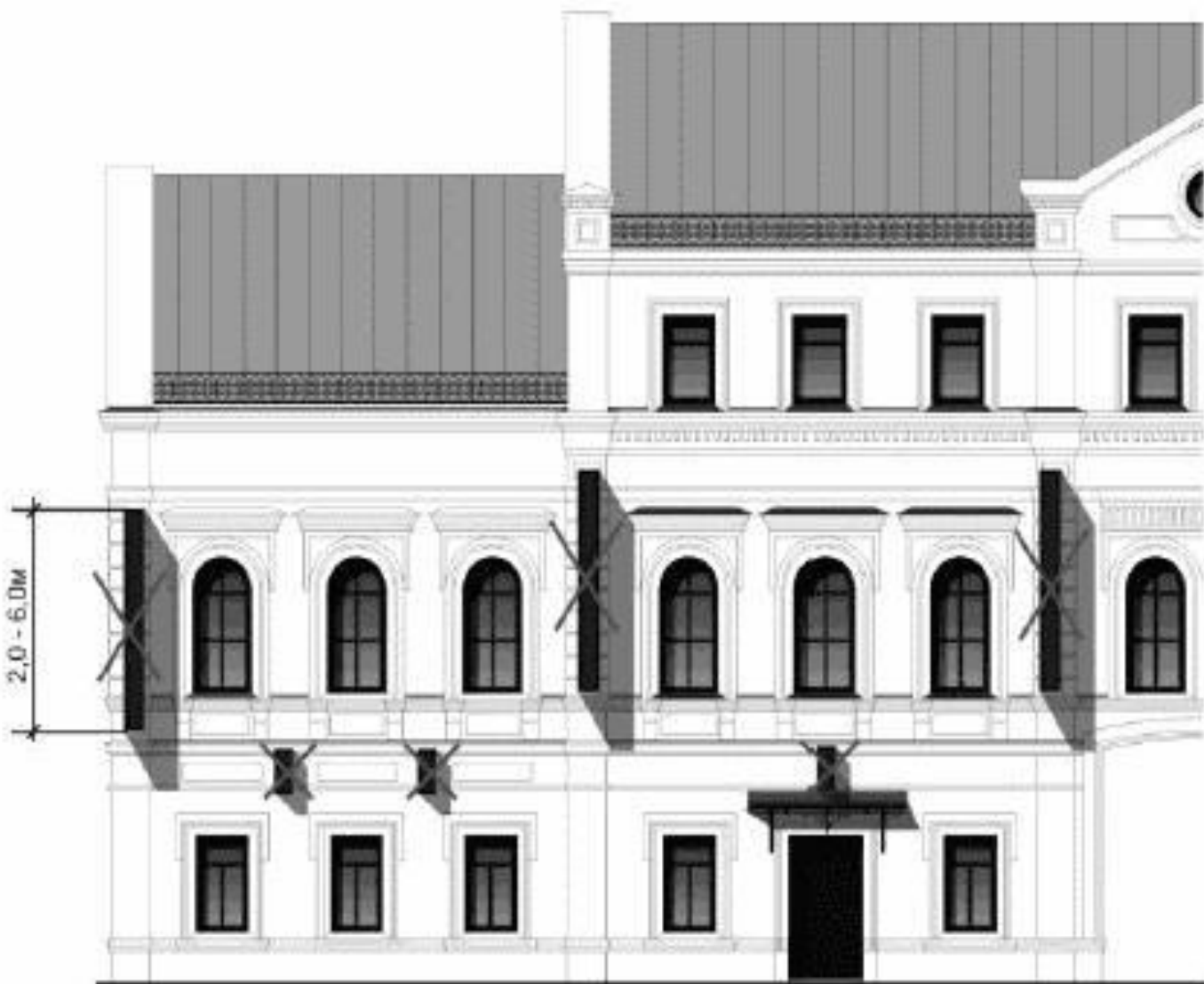
ТОРАК БУЛМАГАН ОБЪЕКТЛАР



КОНСОЛЬ КОНСТРУКЦИЯЛЭРНЕ УРНАШТЫРУ РӨХСӨТ ИТЕЛМИ  
ТОРАК БИНАЛАР ҺӘМ БЕРКЕТЕП ТӨЗЕЛГЭН ЯНКОРМА БИНАЛАР



Биһага керү өстендә, шулай ук бер-берсеннән 10 метрдан да кимрәк ераклыкта,  
консоль конструкцияләрне торак урыннар чикләрендә урнаштыру рөхсәт ителми,

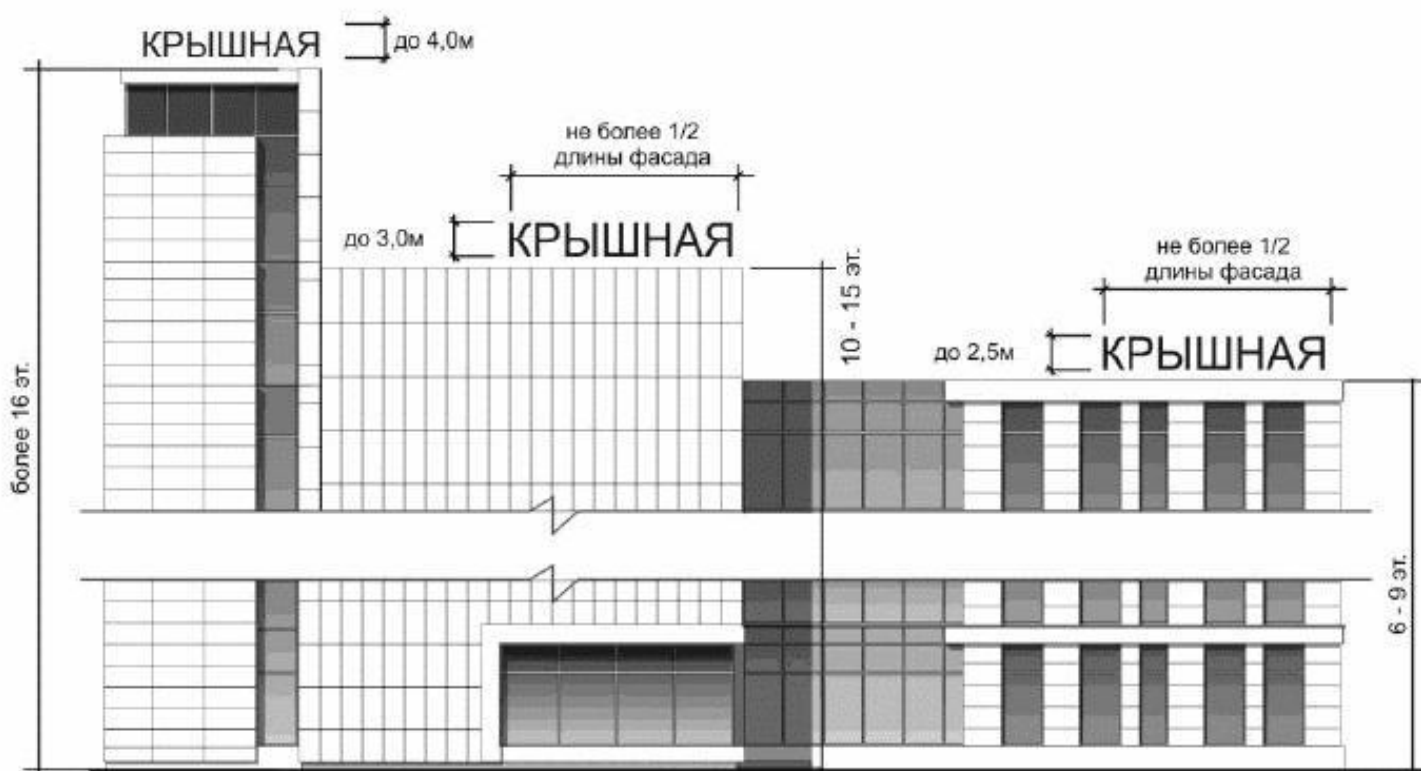
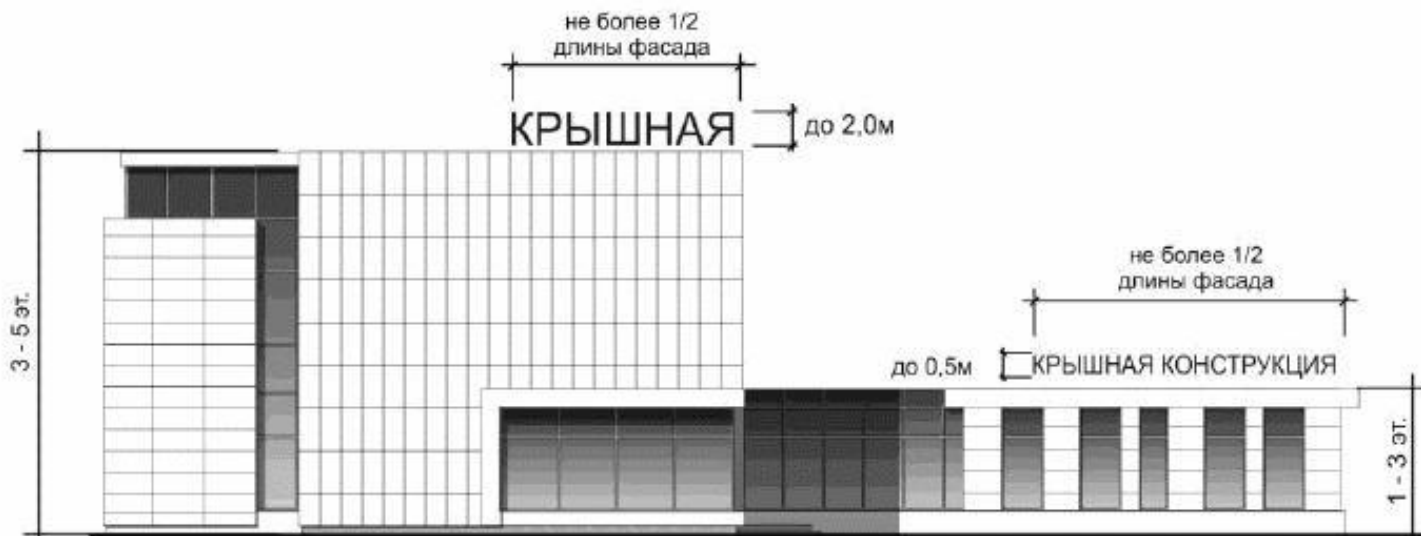


Бинага керү өстендә, шулай ук бер-берсеннән 10 метрдан да ким булмаган арада консоль конструкцияләрне 1 каттан югарырак, турыдан-туры урнаштыру рөхсәт ителми

# ТУБЭ КОНСТРУКЦИЈЛӨРӨН УРНАШТЫРУ

## УРНАШТЫРУ ПРИНЦИПЫ ҺӘМ РӨХСӘТ ИТЕЛГӘН ГАБАРИТЛАР

### ТОРАК БУЛМАГАН ОБЪЕКТЛАР



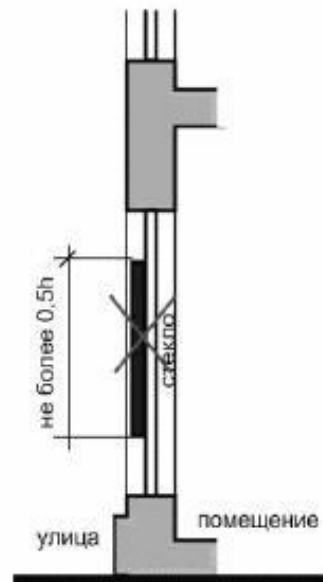
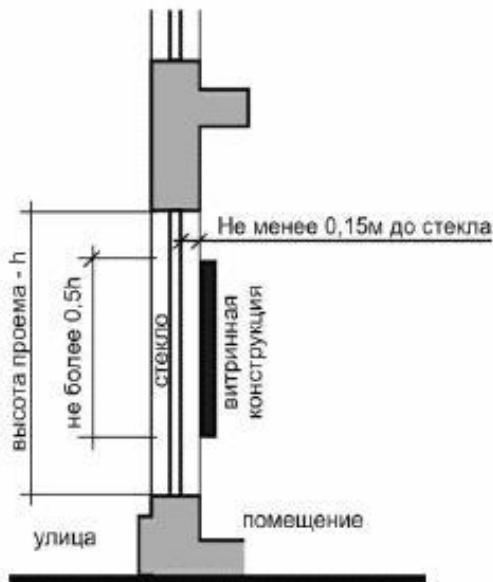
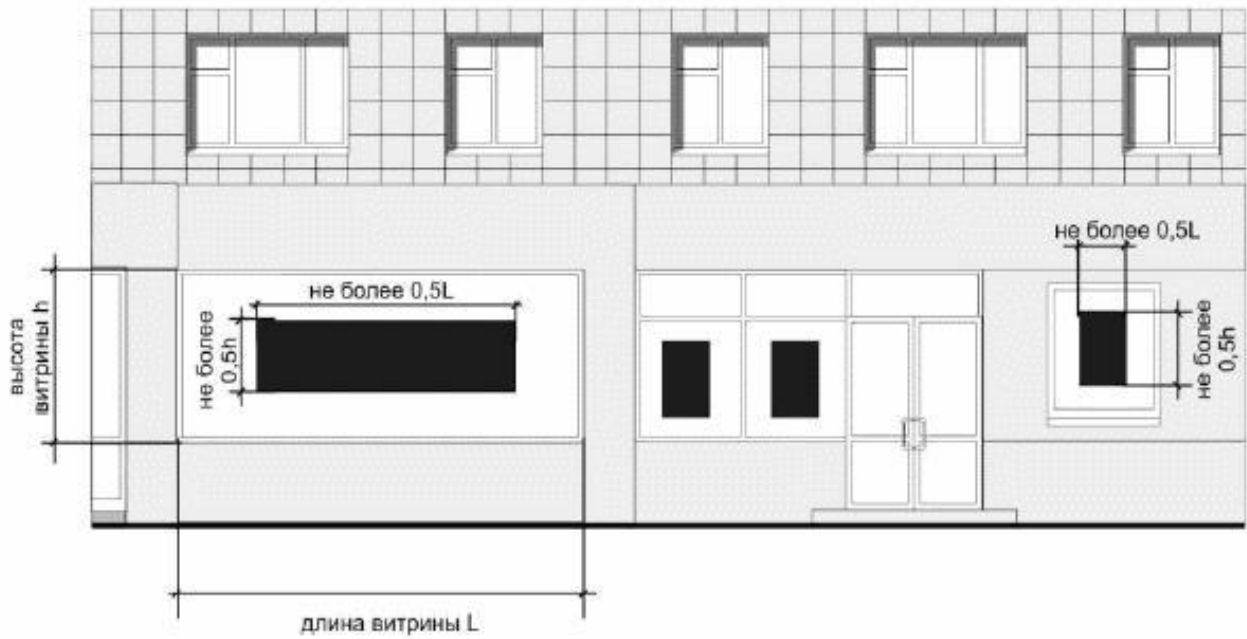


ТУБЭ КОНСТРУКЦИЈАЛӨРӨН УРНАШТЫРУ РӨХСӨТ ИТЕЛМИ

ТОРАК БИНАЛАР



# ВИТРИНА КОНСТРУКЦИЯЛӨРЕ УРНАШТЫРУ ПРИНЦИПЫ ЫӘМ РӨХСӘТ ИТЕЛГӘН ГАБАРИТЛАР



# ТОРАК БУЛМАГАН БИНАЛАРДА МӨГЪЛҮМАТИ КОНСТРУКЦИЈЛАРНЕ УРНАШТЫРУ

ДОПУСКАЕТСЯ



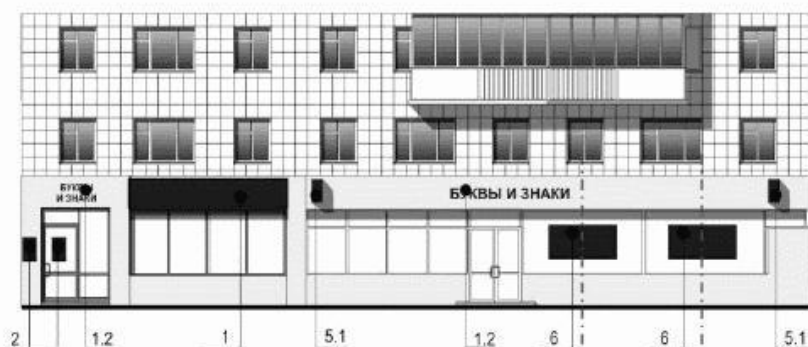
НЕ ДОПУСКАЕТСЯ



- тип 1 - настенная конструкция:
  - 1.1. - фоновая конструкция;
  - 1.2. - бесфоновая конструкция;
  - 1.3. - конструкция в виде световых коробов;
- тип 2 - вывеска;
- тип 3 - декоративное панно;
- тип 4 - крышная установка.
- тип 5 - консольная конструкция;
- тип 6 - витринная конструкция;
- тип 7 - конструкция на ограждении;

# ТОРАК БИНАЛАРДА МӨГЪЛҮМАТ КОНСТРУКЦИЈЛӘРЕН УРНАШТЫРУ

ДОПУСКАЕТСЯ

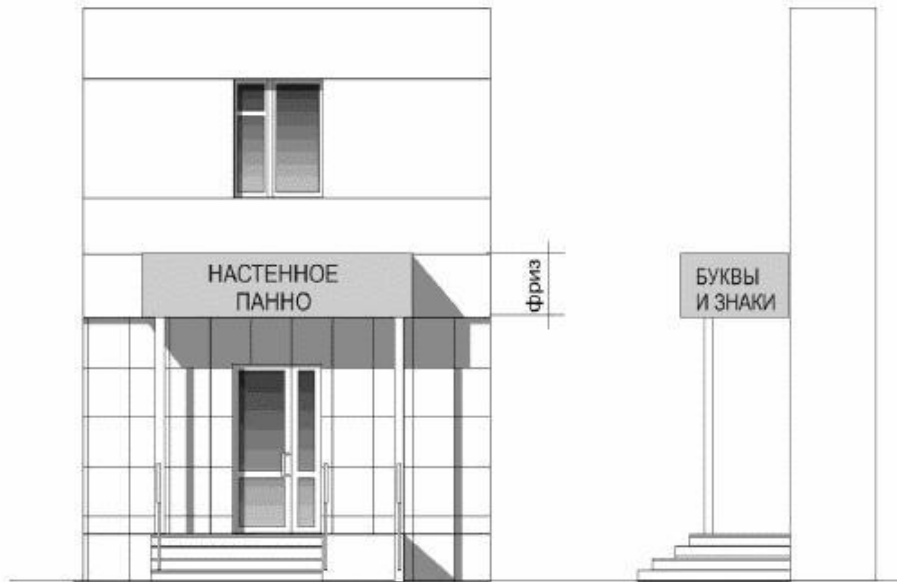


- тип 1 - настенная конструкция:
  - 1.1. - фоновая конструкция;
  - 1.2. - бесфоновая конструкция;
  - 1.3. - конструкция в виде световых коробов;
- тип 2 - вывеска;
- тип 3 - декоративное панно;
- тип 4 - крышная установка;
- тип 5 - консольная конструкция:
  - 5.1. - модульная;
  - 5.2. - малая;
- тип 6 - витринная конструкция;
- тип 7 - конструкция на ограждении

НЕ ДОПУСКАЕТСЯ



# КЕРҮ ГРУППАСЫ ФРИЗЫНДАГЫ ДИВАР КОНСТРУКЦИЈЛАР УРНАШТЫРУ РӨХСӨТ ИТЕЛЭ



Зеленодольск шәһәре Мэры карарына  
2 нче кушымта  
24.11.2020 №02-03-29

**Гавами тыңлауларны әзерләү һәм уздыру буенча оештыру комитеты**

<b>№ т/б</b>	<b>Фамилиясе, исеме, атасының исеме</b>	<b>Вазыйфасы</b>
1.	Нурмөхәммәтов А. З.	Зеленодольск муниципаль районы Башкарма комитеты житәкчесе урынбасары вазыйфаларын башкаручы (киләшү буенча)
2.	Шакиров М. Г.	Зеленодольск муниципаль районы Башкарма комитетының кулланучылар базары бүлеге начальнигы (киләшү буенча)
3.	Грузков И. В.	«ТР Зеленодольск муниципаль районы торак-коммуналь хужалыгы департаменты» МБУ житәкчесе (киләшү буенча)
4.	Абросимова О. М.	«Зеленодольск муниципаль районы Башкарма комитетының административ-техник инспекциясе идарәсе» МКУ начальнигы (киләшү буенча)
5.	Нигъматуллин А. И.	инфраструктура үсеше, торак сәясәте, төзекләндерү, торак-коммуналь хужалык һәм транспорт мәсьәләләре буенча Зеленодольск шәһәре Советының даими комиссиясе рәйсе