



РЕШЕНИЕ

Буа шәһәре

КАРАР

23 сентябрь 2020 ел

№ 7-1

Татарстан Республикасы Буа муниципаль районының
Адав-Толымбай авыл жирлегенең Генераль планын
раслау турында

«Россия Федерациясендә жирле үзидарәне оештыруның гомуми принциплары турында» 2003 елның 6 октябрәндәге 131-ФЗ номерлы Федераль законның 14 статьясы, Россия Федерациясе Шәһәр төзелеше кодексының 23-25, 28 статьялары, «Татарстан Республикасы Буа муниципаль районы» муниципаль берәмлеге Уставы һәм Татарстан Республикасы Министрлар Кабинетының 2020 елның 03 апрелендәге 10-53/4309 номерлы бәяләмәсе нигезендә, Татарстан Республикасы Буа муниципаль районы Советы **каrar кабул итте:**

1. Татарстан Республикасы Буа муниципаль районының Адав-Тулумбай авыл жирлегенең Генераль планын яңа редакциядә расларга (кушымта итеп бирелә).

2. Буа муниципаль районының Адав-Толымбай авыл Советының «Буа муниципаль районының Адав-Толымбай авыл жирлегенең генераль планы турында» 2012 елның 20 декабрәндәге 2-27 номерлы карары белән расланган Татарстан Республикасы Буа муниципаль районы Адав-Толымбай авыл жирлеге Генераль планы үз көчен югалткан дип танырга.

3. Әлеге карар рәсми бастырылып чыккан көненнән үз көченә керә һәм Татарстан Республикасы хокукый мәгълүматының рәсми порталында <http://pravo.tatarstan.ru/> адресы буенча, шулай ук Татарстан Республикасы муниципаль берәмлекләре порталы Интернет мәгълүмати-телекоммуникация челтәрендә <http://buinsk.tatarstan.ru> адресы буенча урнаштырылырга тиеш.

4. Әлеге карарның үтәлешен тикшереп торуну үз өстемдә калдырам.

Буа муниципаль районы башлыгы,
Буа муниципаль районы Советы рәисе

Р.Р. Камартдинов

**ТАТАРСТАН РЕСПУБЛИКАСЫ БУА
МУНИЦИПАЛЬ РАЙОНЫ АДАВ-ТОЛЫМБАЙ
АВЫЛ ЖИРЛЕГЕНЕҢ
ГЕНЕРАЛЬ ПЛАНЫ**

РАСЛАНУЧЫ ӨЛЕШ

1 Том

Территориаль планлаштыру турындагы нигезләмәләр

2020 ел

ЭЧТӨЛӨК

| | |
|--|----|
| <u>ПРОЕКТНЫҢ СОСТАВЫ</u> | 4 |
| <u>1.КЕРЕСИ</u> | 5 |
| <u>1.1. Генераль планнын максатлары һәм бурычлары</u> | 5 |
| <u>2. ТЕРРИТОРИАЛЬ ПЛАНЛАШТЫРУ ТУРЫНДА НИГЕЗЛӘМӘЛӘР</u> | 6 |
| <u>2.1. Жирлектәге, муниципаль районнын жирле әһәмияттәге, төбәк әһәмиятендәге, федераль әһәмияттәге, аларнын төп характеристикалары һәм урнашуы өчен планлаштырыла торган объектларнын төрләре, билгеләнеше һәм исемнәре турында белешмәләр, аларнын төп характеристикалары һәм урнашуы</u> | 6 |
| <u>2.2. Функциональ зоналар</u> | 7 |
| <u>2.3. Планлаштырыла торган объектларны урнаштыру белән бәйлә рәвештә, мондый зоналарны билгеләү таләп ителгән очракта, территорияне кулланунын аерым шартлары булган зоналарнын характеристикасы</u> | 9 |
| <u>3. ТОРАК ПУНКТЛАР ЧИКЛӘРЕ</u> | 10 |

ПРОЕКТНЫҢ СОСТАВЫ

Татарстан Республикасы Буа муниципаль районы Адав-Толымбай авыл жирлегенең Генераль планы составта эшләнде:

РАСЛАНУЧЫ ӨЛЕШ

Текст материаллары:

| № т/б | Атамасы | Том |
|-------|---|-----|
| 1 | Территориаль планлаштыру турында нигезлэмэләр | 1 |

График материаллар:

| бит № | Атамасы | Том | Масштаб |
|-------|--|-----|----------|
| 1 | Жирлекнең жирле әһәмияттәге объектларын планлаштырып урнаштыру картасы | 2 | 1:10 000 |
| 2 | Жирлекнең функциональ зоналары картасы | 2 | 1:10 000 |
| 3 | Торак пунктлар чикләре картасы | 2 | 1:10 000 |

Кушымта

| № т/б | Атамасы | Том |
|-------|---|-----|
| 1 | Торак пунктлар чикләре турында белешмэләр | - |

Генераль планын нигезләү материаллары

Текст материаллары:

| № т/б | Атамасы | Том |
|-------|--------------|-----|
| 1 | Аңлатма язуы | 3 |

График материаллар:

| бит номеры | Атамасы | Том | Масштаб |
|------------|---|-----|----------|
| 1 | Жирлек территориясен заманча куллану картасы | 4 | 1:10 000 |
| 2 | Территорияне файдалануның аерым шартлары булган зоналар чикләре картасы (хәзерге нигезләмә) | 4 | 1:10 000 |
| 3 | Территорияне махсус шартлары булган зоналар чикләре картасы (проект тәкъдиме) | 4 | 1:10 000 |

1. КЕРЕШ

Әлеге проект Татарстан Республикасы Буа муниципаль районы Адав-Толымбай авыл жирлеген Советының 2018 елның 22 февралендә кабул ителгән 4-29 номерлы карары белән расланган Адав-Толымбай авыл жирлегенен генераль планы урынына эшләнә.

Проектның заказчысы-Татарстан Республикасы Буа муниципаль районы Адав-Толымбай авыл жирлеген башкарма комитеты.

Проектны эшләүче - «Максима» жаваплылыгы чиклэнгән жәмгыяте.

Проект 2040 елга кадәр исәплэнгән вакытка эзерлэнгән, тормышка ашыру этаплары билгелэнмэгән.

1.1. Генераль планның максатлары һәм бурычлары

Генераль планны эшләнүн төп максатлары булып тора:

- жирлекнең шәһәр төзелеше үсешен тәэмин итү һәм юнәлешен билгеләү;
- авыл жирлеген жирле дәрәжәдәге шәһәр төзелеше документлары белән тәэмин итү.

Проектның бурычларына түбәндәгеләр керә:

- авыл жирлеген территориясен комплекслы бәяләү;
- торак пунктлар чикләренә төзәтмәләр кертү;
- жирлек территориясен функциональ зоналаштыру, функциональ зоналарның параметрларын билгеләү;
- мөмкин булган торак төзелеше өчен территорияләрне билгеләү;
- житештерү функцияләрнен үстерү өчен территорияләрне билгеләү;
- транспорт инфраструктурасын үстерү;
- халыкка хезмәт күрсәтү өлкәсен үстерү.

Генераль планның проект карарлары Адав-Толымбай авыл жирлегенен һәм Буа муниципаль районының социаль-икътисади үсеш планнарын формалаштыру һәм төзәтмәләр кертү, жирдән файдалану һәм төзелеш, территорияне планлаштыру кагыйдәләрен эзерләү өчен нигез булып тора.

2. ТЕРРИТОРИАЛЬ ПЛАНЛАШТЫРУ ТУРЫНДА НИГЕЗЛӘМӘЛӘР

2.1. Жирлектәге, муниципаль районның жирле әһәмияттәге, төбәк әһәмиятендәге, федераль әһәмияттәге, аларның төп характеристикалары һәм урнашуы өчен планлаштырыла торган объектларның төрләре, билгеләнеше һәм исемнәре турында белешмәләр, аларның төп характеристикалары һәм урнашуы

1 таблица

| картада номеры | Төр | Билгеләнеше һәм атамасы | Төп характеристикалар | Урнашу урыны | Функциональ зона |
|---|---|---|---|---------------------|---|
| Жирлекнең жирле әһәмияттәге объектлары | | | | | |
| 1 | спорт объекты | Спорт залы | проект куәте - 162 кв. м идән майданы | Адав-Толымбай | ижтимагый-эшлекле зона |
| Муниципаль районның жирле әһәмияттәге объектлары | | | | | |
| 2 | өстәмә белем бирүне оештыру | Өстәмә белем бирү учреждениеләре | проект куәте - 90 урын | Адав-Толымбай авылы | ижтимагый-эшлекле зона |
| 3 | каты өслекле автомобиль юллары | «Ремонт остаханәләре булган асфальт-бетон заводына керү» автомобиль юлы | өслек - асфальт-бетон; категория - V; озынлыгы - 75 м | жирлек территориясе | транспорт инфраструктурасы зонасы |
| Региональ (республика) әһәмияттәге объектлар | | | | | |
| Объектларны урнаштыру планлаштырылмый | | | | | |
| Федераль әһәмияттәге объектлар | | | | | |
| 4 | күпер корылмасы | «Буа шәһәрән әйләнәп узу» автомобиль юлындагы Зоя елгасы аша автомобиль юлы күпер кичүе | - | жирлек территориясе | транспорт инфраструктурасы зонасы |
| 5 | күпер корылмасы | «Буа шәһәрән әйләнәп узу» автомобиль юлындагы инеш аша автомобиль юлы күпер кичүе | - | жирлек территориясе | транспорт инфраструктурасы зонасы |
| 6 | төрле дәрәжәләрдәге транспорт чышелеше | «Буа шәһәрән әйләнәп узу» һәм «Вольнистан - Кыят - Яшевка» автомобиль юллары киселешендәге транспорт чышелеше | - | жирлек территориясе | транспорт инфраструктурасы зонасы |
| 7 | каты өслекле транзит автомобиль юллары | «Буа шәһәрән әйләнәп узу» автомобиль юлы | өслек - асфальт-бетон; категория - II; озынлыгы - 12510 м | жирлек территориясе | транспорт инфраструктурасы зонасы |
| Башка объектлар | | | | | |
| 8 | металл булмаган минераль продукция чыгару буенча төзелеш сәнәгате предприятиесе | Ремонт остаханәләре һәм ярдәмче объектлары булган асфальт-бетон заводы | территория майданы – 11,76 га | жирлек территориясе | сәнәгать предприятиеләре житештерү зонасы |

2.2. Функцияле зоналар

2 таблица

| Зона атамасы | Зонаның функцияле билгеләнеше | Зона параметрлары | Зонада жир кишәрлекләреннән рөхсәт ителгән файдалану төрләренәң кодлары * |
|--|---|--|---|
| Индивидуаль торак йортлар төзү зонасы | - индивидуаль торак төзелеше; - зур булмаган территорияләрне биләп торучы һәм торак төзелеше территориясендә урнашкан социаль, ижтимагый һәм эшлекле билгеләнештәге, инженерлык инфраструктурасы объектлары | Төп төзелештәге катларның иң чик саны: 3 (мансардны да кертеп); төзелеш коэффициенты: 0,3 кә кадәр | 2.1; 2.2; 2.3; 2.7; 2.7.1; 12.0 |
| Күпфатирлы торак йортлар белән төзелеш зонасы | - күпфатирлы торак йорт; - зур булмаган территорияләрне биләп торучы һәм торак төзелеше территориясендә урнашкан социаль, ижтимагый һәм эшлекле билгеләнештәге, инженерлык инфраструктурасы объектлары | Төп төзелештәге катларның иң чик саны: 5 (мансардны да кертеп); төзелеш коэффициенты: 0,4 кә кадәр | 2.1.1; 2.5; 2.7; 2.7.1; 12.0 |
| Ижтимагый-эшлекле зона | мәдәният, мәгариф, спорт, сәламәтлек саклау, социаль тәэмин итү, сәүдә, жәмәгать туклануы, көнкүреш һәм кунакханә хезмәте күрсәтү объектлары; административ, фәнни-тикшеренү учреждениеләре; культ биналары | Төп төзелештәге катларның иң чик саны: 5 (мансардны да кертеп); төп төзелешнең иң чик биеклеге: 20 м; төзелеш коэффициенты: 1 гә кадәр | 2.7; 2.7.1; 3.0; 4.0; 5.1; 12.0 - 12.1 |
| Гражданнарның коммерциягә карамаган бакчачылык һәм яшелчәчелек берләшмәләре зонасы | - бакчалар; - яшелчә бакчалары | Төп төзелештәге катларның иң чик саны: 3 (мансардны да кертеп); төп төзелешнең иң чик биеклеге: 10 м | 2.7.1; 13.0; 13.1 - 13.2 |
| Рекреацион билгеләнеш зонасы | - ял базалары һәм йортлары; - балалар лагерьлары; - яхт-клублар, көймә станцияләре - спорт инвентаре прокаты базасы - спорт базалары; - физкультура-сәламәтләндрү объектлары; - туризм объектлары | билгеләнмиләр | 5.0; 9.0 - 9.3 |
| Сәнәгать предприятиеләренәң житештерү зонасы | - IV һәм V класслы куркынычлыктагы сәнәгать житештерүе объектлары; - санитар-яклау зонасы проектын житештергәндә һәм эшлэгәндә алдынгы технологик карарлардан файдалану шарты белән башка класслы куркынычлыктагы сәнәгать житештерүе объектлары | төзелеш коэффициенты: 0,8 кадәр | 6.1 - 6.6; 6.9; 6.11; 10.1 |
| | - файдалы казылмаларны чыгару | билгеләнмиләр | |

| | | | |
|--|---|-------------------------------------|---|
| | <p>объектлары</p> <ul style="list-style-type: none"> - IV һәм V класслы куркынычлыктагы авыл хужалыгы житештерүе объектлары; - санитар-яклау зонасы проектын житештергәндә һәм эшлэгәндә алдынгы технологик карарлардан файдалану шартларында, башка класслы авыл хужалыгы житештерүе объектлары - объекты добычи полезных ископаемых | | |
| Авыл хужалыгы предприятиеләренә һәм авыл хужалыгын тәэмин итү объектларының житештерү зонасы | | төзелеш коэффициенты: 0,8 кадәр | 1.7 - 1.18 |
| | - авыл хужалыгын тәэмин итү объектлары | төзелеш коэффициенты: 0,6 кадәр | |
| Инженерлык инфраструктурасы һәм коммуналь хезмәт күрсәтү зонасы | <ul style="list-style-type: none"> - торак пунктларның электр, газ, жылылык, су белән тәэмин итү, ташландык суларны агызу объектлары; - антенна-мачта корылмалары, элемтә объектлары; - гидротехник корылмалар; - магистраль торбауткәргеч объектлары; - янгын куркынычсызлыгын тәэмин итү объектлары; - чүп эшкәртү предприятиеләре; - кар саклау һәм эшкәртү объектлары | билгеләнмиләр | 3.1; 3.9.1; 6.7 - 6.8; 7.5; 11.3; 12.2 |
| Транспорт инфраструктурасы зонасы | <ul style="list-style-type: none"> - каты өслекле автомобиль юллары; - вокзал, автомобиль транспорты станцияләре; - автомобиль заправка станцияләре - автотранспортка хезмәт күрсәтү, юл бую сервисы объектлары - транспортны саклау объектлары; - тимер юл вокзаллары һәм станцияләр; - причаллар, пристаньлар, елга вокзаллары; - аэропортлар, аэродромнар, очып китү-утыру полосалары һәм майданчыклар | билгеләнмиләр | 2.7.1; 4.9; 4.9.1; 5.4; 7.1 - 7.4; 12.0 |
| Махсус билгеләнештәге зона | <ul style="list-style-type: none"> - биотермик чокырлар; - Себер түләмәле үлэт базлары; - каты коммуналь калдыклар полигоннары һәм чүплекләре | билгеләнмиләр | 12.2 |
| Зиратлар зонасы | - зиратлар | билгеләнмиләр | 12.1 |
| Гомуи файдаланудагы яшелләндерелгән территорияләр зонасы | - гомуи кулланылыштагы яшелләндерелгән территорияләр | минималь яшелләндерү дәрәжәсе: 65 % | 12.0 |
| Башка зоналар | <ul style="list-style-type: none"> - торак пунктларда үзбушаткыч яшел үсентеләр; - торак пунктларның башка территорияләре | билгеләнмиләр | 9.1; 12.0 |

| | | | |
|---|---|---------------|------------------|
| Авыл хужалыгы жирлэре зонасы | - авыл хужалыгы жирлэре; - жэйге лагерьлар, мал-туар өчен загоннар; - авыл хужалыгы жирлэре территориясендэге өслекле, өслексез автомобиль юллары; - кыр юллары | билгеләнмилэр | 1.1; 1.19 – 1.20 |
| Урманнар һәм башка үсемлеклэр зонасы | - урманнар; - кисентеклэр (киселгән урман урыннары); - торак пунктлардан тыш куаклыклар; - өслек белән капланган, урманнар территориясендэ капланмаган автомобиль юллары; - урман юллары | билгеләнмилэр | 1.17; 10.0 |
| Акваторий зонасы | - өске су объектлары; - сазлыклар | билгеләнми | 11.0 |

* Россия Икътисади үсеш министрлыгының "Жир кишәрлекләрәннән рөхсәт ителгән файдалану төрлэре классификаторын раслау турында" 01.09.2014 № 540 боерыгы белән расланган жир кишәрлекләрәннән рөхсәт ителгән файдалану төрлэре классификаторы нигезендэ (Россия Икътисади үсеш министрлыгының 2019 елның 04 февралендэге 44 номерлы Приказасы редакциясендэ)

2.3. Планлаштырылган объектларны урнаштыруга бэйле рәвештэ мондый зоналарны билгеләү таләп ителгән очракта территориядән файдалануның махсус шартлары булган зоналарга характеристика

Планлаштырылган объектларны урнаштыруга бэйле рәвештэ таләп ителә торган территориядән файдалануның махсус шартлары булган зоналар турындагы белешмэлэр аларның характеристикалары 3 нче таблицада китерелгән.

3 таблица

| Зона атамасы | Чыганак атамасы | Зона размеры, м |
|---------------------------------------|---|------------------------|
| Санитар-саклау зонасы | Ремонт остаханэлэре һәм ярдәмче объектлары булган асфальт-бетон заводы | 500 |
| Автомобиль юлларының юл буге полосасы | «Буа шәһәрен әйләнәп узу» автомобиль юлы | 75 |
| Автомобиль юлларының юл буге полосасы | «Ремонт остаханэлэре булган асфальт-бетон заводына керү» автомобиль юлы | 25 |

Территориядән файдалануның махсус шартлары булган зоналарның күләме һәм конфигурациясе әлеге зоналар проектларын эшләүгә бэйле рәвештэ төгәлләштерелергә мөмкин.

3. ТОРАК ПУНКТЛАР ЧИКЛӘРЕ

Торак пунктларның гамәлдәге чикләре Татарстан Республикасы Буа муниципаль районының Адав-Толымбай авыл җирлеге Советының 2018 елның 22 февралендәге 4-29 номерлы карары белән расланган, Адав-Толымбай авыл җирлегенең Генераль планы белән билгеләнә.

Бердәм дәүләт күчмәс мөлкәт реестрында торак пунктлар чикләре турында белешмәләр юк.

Әлеге проект нигезләмәләрен гамәлгә ашыру өчен Адав-Толымбай авылы торак пунктының чикләрен үзгәртү таләп ителә. Ивашевка һәм Яңавыл авылларының чикләрен үзгәртү каралмаган.

Торак пунктларның гамәлдәге һәм планлаштырыла торган чикләре әлеге проектның график материаллары составындагы торак пунктлар чикләре картасында чагылдырылды.

Торак пунктларның чикләрен үзгәртү күздә тотыла торган территорияләренең участкалары торак пунктларның чикләре картасында һәм 4 нче таблицада күрсәтелгән.

4 таблица

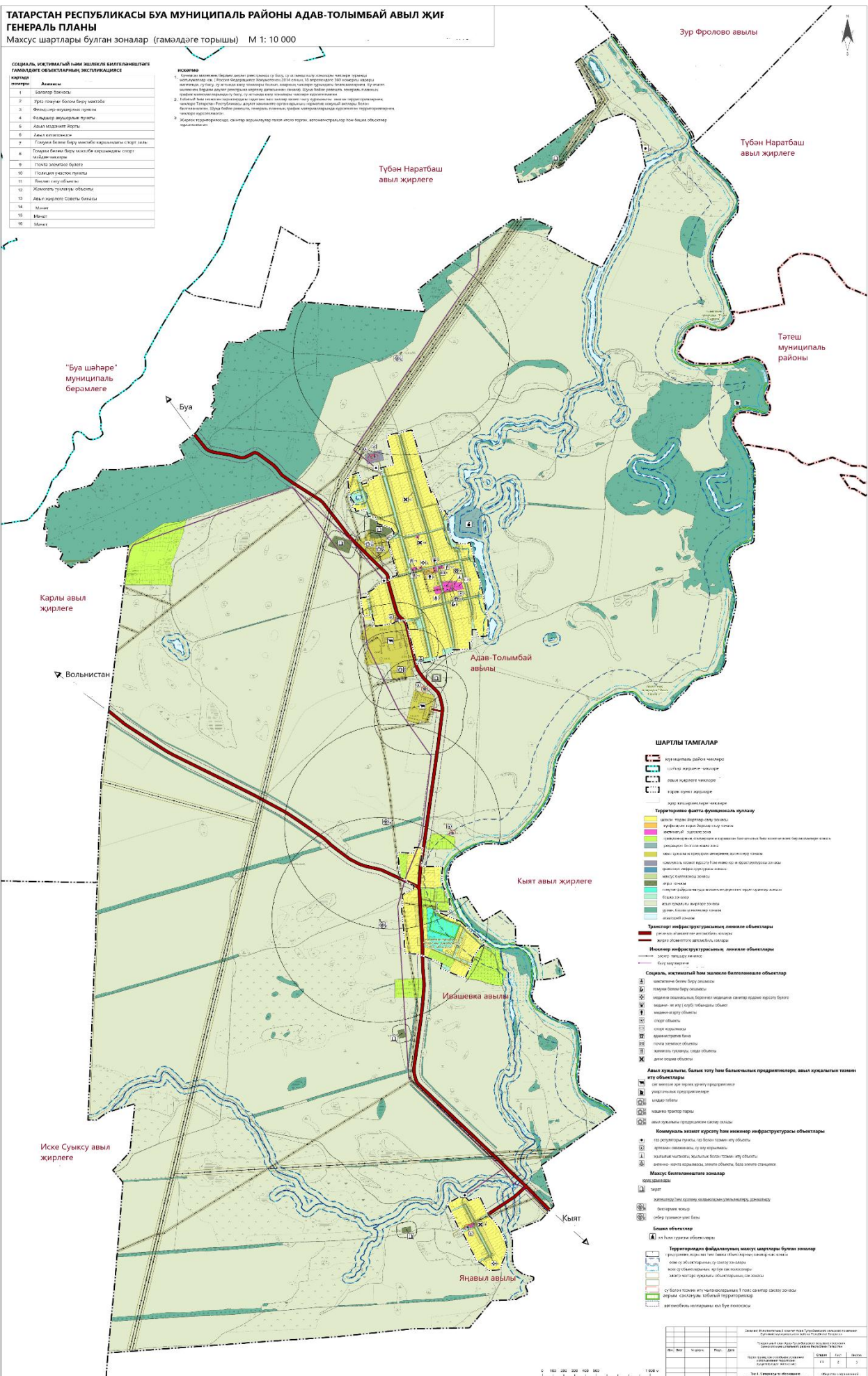
| Торак пункт | картада кишәрлек номеры | Мәйдан, га |
|---------------------|-------------------------|------------|
| Адав-Толымбай авылы | 1 | +6,844 |
| | 2 | +4,44 |
| | 3 | +2,756 |
| | 4 | -0,023 |

**ТАТАРСТАН РЕСПУБЛИКАСЫ БУА МУНИЦИПАЛЬ РАЙОНЫ АДАВ-ТОЛЫМБАЙ АВЫЛ ЖИГ
ГЕНЕРАЛЬ ПЛАНЫ**
Махсус шартлары булган зоналар (гамәлдәге торышы) М 1: 10 000

СОЦИАЛЬ, ИСТИМАЛГАЙ ЯММ ЭЗГЕЛГЕ БЫЛГАВНШЕШӨГӨ ГАМӘЛДӘГӨ ОБЪЕКТЛАРЫНЫҢ ИСПОЛНАДИСЫ

| № | Атамасы |
|----|--|
| 1 | Казань урамы |
| 2 | Урау утары |
| 3 | Финийлар музейы |
| 4 | Исламский мектеби |
| 5 | Садик мәдрәсәсе |
| 6 | Авыл мәктәбе |
| 7 | Татарстан Республикасының Әдәбияты һәм Сәнгате министрлыгы |
| 8 | Татарстан Республикасының Иҗтимади-сәнгате министрлыгы |
| 9 | Татарстан Республикасының Мәдәнияте министрлыгы |
| 10 | Татарстан Республикасының Туризм, мәдәнияте һәм спорт министры |
| 11 | Татарстан Республикасының Туризм, мәдәнияте һәм спорт министры |
| 12 | Татарстан Республикасының Туризм, мәдәнияте һәм спорт министры |
| 13 | Татарстан Республикасының Туризм, мәдәнияте һәм спорт министры |
| 14 | Татарстан Республикасының Туризм, мәдәнияте һәм спорт министры |
| 15 | Татарстан Республикасының Туризм, мәдәнияте һәм спорт министры |
| 16 | Татарстан Республикасының Туризм, мәдәнияте һәм спорт министры |

- Искәтият:**
1. Проектта кертелгән объектлар (авыл территориясе) булган территориядә, проектта кертелгән объектлар (авыл территориясе) булган территориядә, проектта кертелгән объектлар (авыл территориясе) булган территориядә.
 2. Проектта кертелгән объектлар (авыл территориясе) булган территориядә, проектта кертелгән объектлар (авыл территориясе) булган территориядә, проектта кертелгән объектлар (авыл территориясе) булган территориядә.
 3. Проектта кертелгән объектлар (авыл территориясе) булган территориядә, проектта кертелгән объектлар (авыл территориясе) булган территориядә, проектта кертелгән объектлар (авыл территориясе) булган территориядә.



ШАРТЛЫ ТАМГАЛАР

- авыл территориясе
- авыл жирлеге
- авыл территориясе
- авыл жирлеге
- авыл территориясе
- авыл жирлеге
- авыл территориясе
- авыл жирлеге
- авыл территориясе
- авыл жирлеге

Территориянең функциональ куллануы

- юкка чыгару зонасы
- кешеләрнең йөрү зонасы
- авыл территориясе
- авыл жирлеге
- авыл территориясе
- авыл жирлеге
- авыл территориясе
- авыл жирлеге
- авыл территориясе
- авыл жирлеге

Транспорти инфраструктурасының объектлары

- авыл территориясе
- авыл жирлеге
- авыл территориясе
- авыл жирлеге
- авыл территориясе
- авыл жирлеге
- авыл территориясе
- авыл жирлеге
- авыл территориясе
- авыл жирлеге

Икътисади инфраструктурасының объектлары

- авыл территориясе
- авыл жирлеге
- авыл территориясе
- авыл жирлеге
- авыл территориясе
- авыл жирлеге
- авыл территориясе
- авыл жирлеге
- авыл территориясе
- авыл жирлеге

Социаль, мәдәнияте һәм ял элекле объектлары

- авыл территориясе
- авыл жирлеге
- авыл территориясе
- авыл жирлеге
- авыл территориясе
- авыл жирлеге
- авыл территориясе
- авыл жирлеге
- авыл территориясе
- авыл жирлеге

Авыл хуҗалыгы, балык тоту һәм балыкчылык предприятиеләре, авыл хуҗалыгы төзелеш объектлары

- авыл территориясе
- авыл жирлеге
- авыл территориясе
- авыл жирлеге
- авыл территориясе
- авыл жирлеге
- авыл территориясе
- авыл жирлеге
- авыл территориясе
- авыл жирлеге

Коммунал хуҗалык күрсәткечләре һәм инфраструктурасының объектлары

- авыл территориясе
- авыл жирлеге
- авыл территориясе
- авыл жирлеге
- авыл территориясе
- авыл жирлеге
- авыл территориясе
- авыл жирлеге
- авыл территориясе
- авыл жирлеге

Махсус биләләнгән зоналар

- авыл территориясе
- авыл жирлеге
- авыл территориясе
- авыл жирлеге
- авыл территориясе
- авыл жирлеге
- авыл территориясе
- авыл жирлеге
- авыл территориясе
- авыл жирлеге

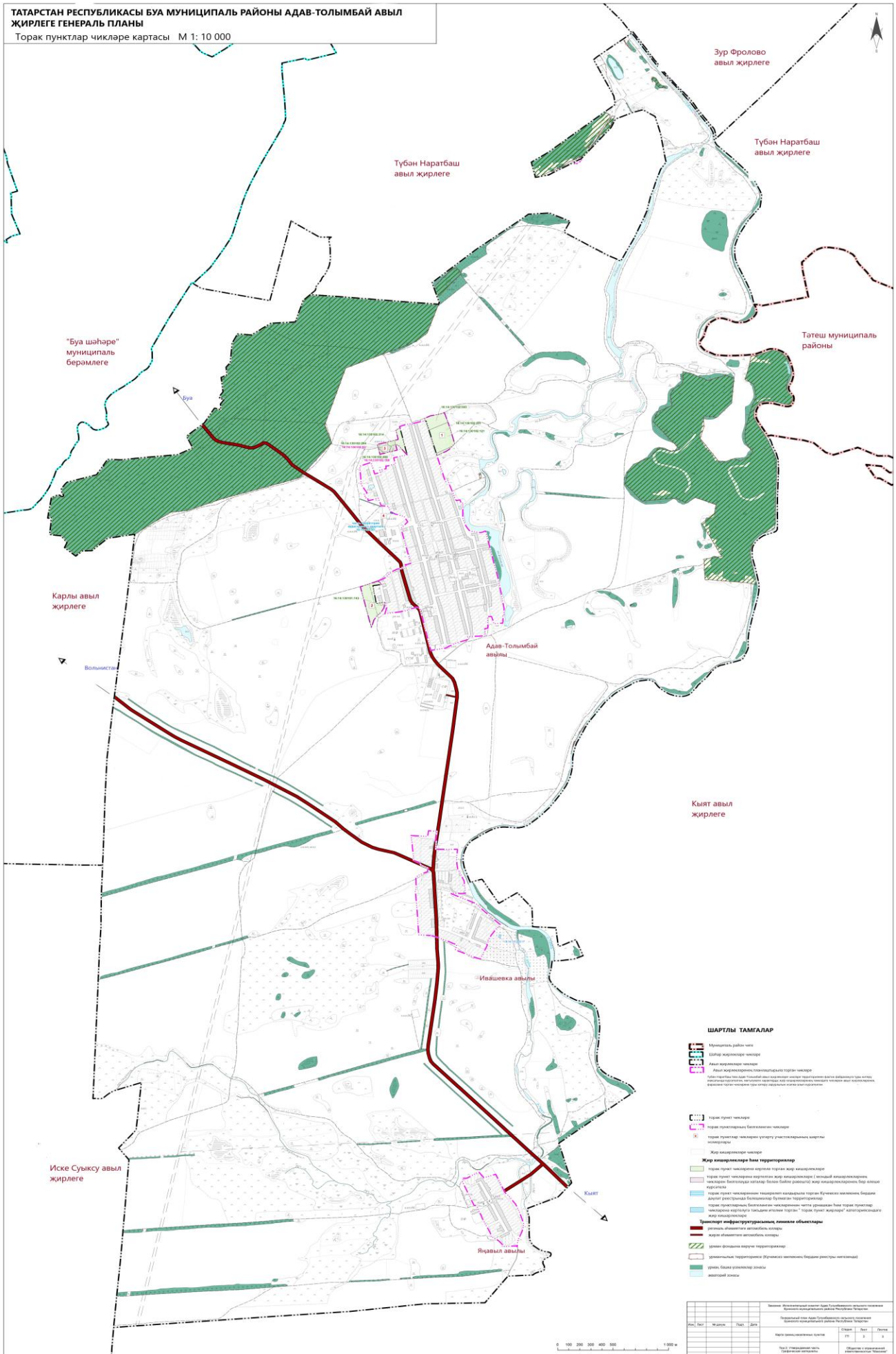
Биләлә объектлары

- авыл территориясе
- авыл жирлеге
- авыл территориясе
- авыл жирлеге
- авыл территориясе
- авыл жирлеге
- авыл территориясе
- авыл жирлеге
- авыл территориясе
- авыл жирлеге

Территориядә һабилауның махсус шартлары булган зоналар

- авыл территориясе
- авыл жирлеге
- авыл территориясе
- авыл жирлеге
- авыл территориясе
- авыл жирлеге
- авыл территориясе
- авыл жирлеге
- авыл территориясе
- авыл жирлеге

ТАТАРСТАН РЕСПУБЛИКАСЫ БУА МУНИЦИПАЛЬ РАЙОНЫ АДАВ-ТОЛЫМБАЙ АВИЛ
ЖИРЛЕГЕ ГЕНЕРАЛЬ ПЛАНЫ
Торак пунктлар чикләре картасы М 1: 10 000



ШАРТЛИ ТАМГАЛАР

- Муниципаль район чикләре
 - Ширәк жирлекләре чикләре
 - Авила чикләре
 - Авила чикләре (сәлтанәтләрдә торак чикләре)
- Таблица 1. Авила чикләре (сәлтанәтләрдә торак чикләре) үзгәртүе турында мәгълүматлар. Таблица 2. Авила чикләре (сәлтанәтләрдә торак чикләре) үзгәртүе турында мәгълүматлар.
- торак пункт чикләре
 - торак пункт чикләре (Болгария чикләре)
 - торак пункт чикләре (үзгәртүе участкалары чикләре)
 - торак пункт чикләре (үзгәртүе участкалары чикләре)
- Жир объектлары төрләре**
- торак пункт чикләре кәчкәләре (торак жир объектлары)
 - торак пункт чикләре кәчкәләре (торак жир объектлары) (чакырылган объектлар)
 - торак пункт чикләре кәчкәләре (торак жир объектлары) (чакырылган объектлар) (Башка объектлар)
 - торак пункт чикләре кәчкәләре (торак жир объектлары) (чакырылган объектлар) (Башка объектлар) (Башка объектлар)
 - торак пункт чикләре кәчкәләре (торак жир объектлары) (чакырылган объектлар) (Башка объектлар) (Башка объектлар) (Башка объектлар)
 - торак пункт чикләре кәчкәләре (торак жир объектлары) (чакырылган объектлар) (Башка объектлар) (Башка объектлар) (Башка объектлар) (Башка объектлар)
- Транспорт инфраструктурасы, өлкә объектлары**
- үзгәртүе участкалары чикләре
 - күчкә объектлары чикләре
 - үзгәртүе участкалары чикләре (чакырылган объектлар)
 - үзгәртүе участкалары чикләре (чакырылган объектлар) (Башка объектлар)
 - үзгәртүе участкалары чикләре (чакырылган объектлар) (Башка объектлар) (Башка объектлар)
 - үзгәртүе участкалары чикләре (чакырылган объектлар) (Башка объектлар) (Башка объектлар) (Башка объектлар)

| № | № | № | № | № | № | № | № | № | № |
|---|---|---|---|---|---|---|---|---|----|
| 1 | 2 | 3 | 4 | 5 | 6 | 7 | 8 | 9 | 10 |
| 1 | 2 | 3 | 4 | 5 | 6 | 7 | 8 | 9 | 10 |

