



Решение

Карар

2020 елның 22 июле

Чистай шәһәре

№ 56/8

Татарстан Республикасы Чистай муниципаль районының «Яуширмә авыл җирлеген» муниципаль берәмлегенен генераль планын раслау турында

«Россия Федерациясендә җирле үзидарәне оештыруның гомуми принциплары турында» гы 2003 елның 6 октябрдәгә 131-ФЗ номерлы Федераль законның 15 статьясы нигезендә, Россия Федерациясе Шәһәр төзелеше кодексының 24 статьясы белән, Татарстан Республикасы «Чистай муниципаль районы» муниципаль берәмлеге Уставына таянып, гавами тыңлаулар нәтижәләрен исәпкә алып, Татарстан Республикасы Чистай муниципаль районының «Яуширмә авыл җирлеген» муниципаль берәмлеге генераль планы проектына 10-53/3623 номерлы бәяләмә нигезендә Татарстан Республикасы Министрлар Кабинеты тарафыннан 2020 елның 20 мартындагы килештерелгән «Яуширмә авыл җирлеген» муниципаль берәмлеге генераль планы проектына нигезләнеп, Татарстан Республикасы Чистай муниципаль районы Советы

КАРАР БИРӨ:

1. Татарстан Республикасы Чистай муниципаль районының «Яуширмә авыл җирлеген» муниципаль берәмлегенен кушымтада бирелгән Генераль планын расларга.
2. Татарстан Республикасы Чистай муниципаль районы Башкарма комитетына Россия Федерациясе территориаль планлаштыруның Федераль дөүләт мәгълүмат системасында Татарстан Республикасы Чистай муниципаль районының «Татар Талкышы авыл җирлеген» муниципаль берәмлегенен генераль планын урнаштырырга
3. Әлеге карарны «Чистай хәбәрләре» газетасында яисә Татарстан Республикасының рәсми хокукый мәгълүмат порталында (pravo.tatarstan.ru) бастырып чыгарырга һәм Татарстан Республикасы Чистай муниципаль районының рәсми сайтында (chistopol.tatarstan.ru) урнаштырырга.
4. Әлеге карарның үтәлешен тикшереп торуны законлылык, хокук тәртибе һәм депутат эшчәнлегенә мәсьәләләре буенча даими депутат комиссиясенә йөкләргә.

Чистай муниципаль
районы башлыгы

Д.А. Иванов

Татарстан Республикасының дәүләт унитар предприятиесе
Баш территориаль проект-тикшеренү,
фәнни-житештерү фирмасы
ТАТИНВЕСТГРАЖДАНПРОЕКТ

ТАТАРСТАН РЕСПУБЛИКАСЫ
ЧИСТАЙ МУНИЦИПАЛЬ РАЙОНЫ
ЯУШИРМӨ АВЫЛ ЖИРЛЕГЕ
ГЕНЕРАЛЬ ПЛАНЫ

Территориаль планлаштыру турында нигезләмә
Аңлатма язуы

Казан 2020

Основной комплект чертежей				Примечание
№ п/п	Наименование	Обозначение	Архивный номер чертежа	
	Утверждаемая часть			
	Состав проекта			
	Содержание тома 1:			
I	Положение о территориальном планировании (текстовые материалы)	ПЗ		
II	Графические материалы:	ГМ		
1.	Карта планируемого размещения объектов местного значения М 1:10 000			
2.	Карта границ населенных пунктов, входящих в состав поселения М 1:10 000			
3.	Карта функциональных зон поселения М 1:10 000			

ИНВ.№ ПОДЛ.	ПОДПИСЬ И ДАТА	ВЗАМ. ИНВ. №							СТ		
			Изм.	Кол.уч	Лист	№ Док	Подпись	Дата	СТАДИЯ	ЛИСТ	ЛИСТОВ
			И.О. ГАПА	НИКИТИНА Е.В.			2020	III	1		
								ГУП "ТАТИНВЕСТГРАЖДАНПРОЕКТ"			
								Содержание тома			

ЭЧТӨЛЕГЕ

КЕРЕШ.....	6
1. ЧИСТАЙ МУНИЦИПАЛЬ РАЙОНЫ ЯУШИРМӨ АВЫЛ ЖИРЛЕГЕ ТУРЫНДА ГОМУМИ МӨГЪЛҮМАТЛАР	8
2. ЧИСТАЙ МУНИЦИПАЛЬ РАЙОНЫ ЯУШИРМӨ АВЫЛ ЖИРЛЕГЕНЕҢ ГЕНЕРАЛЬ ПЛАНЫ БУЕНЧА ФЕДЕРАЛЬ, РЕГИОНАЛЬ ҺӘМ ЖИРЛЕ ӘҺӘМИЯТТӨГЕ ЧАРАЛАР ИСЕМЛЕГЕ	9
2.1. Халык саны фаразлары	9
2.2. СӨНӨГАТЬ ЖИТЕШТЕРҮЕН ҺӘМ КОММУНАЛЬ-СКЛАД ХУЖАЛЫГЫН ҮСТЕРҮ БУЕНЧА ЧАРАЛАР	9
2.3. АГРОСӨНӨГАТЬ КОМПЛЕКСЫН ҮСТЕРҮ ЧАРАЛАРЫ	11
2.4. УРМАН КОМПЛЕКСЫН ҮСТЕРҮ БУЕНЧА ЧАРАЛАР	16
2.5. СОЦИАЛЬ ИНФРАСТРУКТУРАНЫ ҮСТЕРҮ БУЕНЧА ЧАРАЛАР	16
2.5.1. Торак инфраструктурасын үстерү буенча чаралар	16
2.5.2. Халыкка хезмәт күрсәтү системасын үстерү буенча чаралар	16
2.5.3. Коммуналь хезмәт күрсәтү объектларын (зиратларны) үстерү буенча чаралар	23
2.6. ТУРИЗМ-РЕКРЕАЦИЯ СИСТЕМАСЫН ҮСТЕРҮ БУЕНЧА ЧАРАЛАР. ЖИРЛЕ ХАЛЫКНЫҢ ЯЛ ИТУ УРЫННАРЫН ОЕШТЫРУ.....	24
2.7. ТРАНСПОРТ-КОММУНИКАЦИЯ ИНФРАСТРУКТУРАСЫН ҮСТЕРҮ БУЕНЧА ЧАРАЛАР	28
2.8. ТОРАК ПУНКТЛАР ЧИКЛӨРЕН ҮЗГӨРТҮ БУЕНЧА ТӨКЪДИМНӨР	32
2.9. ЭКОЛОГИК ХӨЛНЕ ОПТИМАЛЬЛӨШТЕРҮ ЧАРАЛАРЫ	36
2.10. ИНЖЕНЕРЛЫК ИНФРАСТРУКТУРАСЫН ҮСТЕРҮ ЧАРАЛАРЫ.....	37
2.11. ТЕРРИТОРИЯНЕ ИНЖЕНЕР ӨЗЕРЛӨҮ ЧАРАЛАРЫ	48
2.12. ГОЧС ЧАРАЛАРЫ ИСЕМЛЕГЕ	49

КЕРЕШ

Татарстан Республикасы Чистай муниципаль районының Яуширмә авыл җирлегенең генераль планы проектлауга бирем нигезендә «Татинвестгражданпроект» ДУП тарафыннан эшлэнгән.

Генераль план проектын эшләүгә заказ бирүче булып «ТР Баш инвестицион-төзелеш идарәсе» ДБУ тора.

Чистай муниципаль районы Яуширмә авыл җирлегенең генераль планы – территорияль планлаштыру документы, ул шәһәр төзелеше стратегиясен, яшәү тирәлеген формалаштыру шартларын, җирлек территорияләренең үсеш юнәлешләрен һәм чикләрен, җирлек составында торак пунктларның чикләрен билгеләү һәм үзгәртү, территорияләрне функциональ зоналаштыру, инженерлык, транспорт һәм социаль инфраструктураларны үстерү, тарихи-мәдәни мирас объектларын һәм аеруча саклана торган табигать территорияләрен саклауга карата шәһәр төзелеше таләпләрен, экологик һәм санитар иминлекне билгели.

Документны актуальләштерү (гамәлдәге нигезләмә - 2016 елның 1 гыйнварына, проект тәкъдимнәре - 2017 елның 1 гыйнварына) нигезендә генераль план аны гамәлгә ашыруның түбәндәге вакытлыча срокларына эшләнде:

Башлангыч ел – 2016 ел.

Генераль планы тормышка ашыру буенча беренче чираттагы чаралар билгелэнгән беренче чират – 2020 елга кадәр.

Генераль планың барлык төп проект карарлары планлаштырылган исәп-хисап вакыты – 2035 елга кадәр.

Россия Федерациясе Шәһәр төзелеше кодексының 23 статьясы нигезендә Яуширмә авыл җирлегенең генераль планы проектына түбәндәгеләр керә:

1 өлеш (расланган) текст һәм график материаллар составында:

Текстлы материаллар - территорияль планлаштыру турында нигезләмә, ул территорияль планлаштыруның максатларын һәм бурычларын, территорияль планлаштыру чаралары исемлеген һәм генераль планы гамәлгә ашыру этаплары буенча аларны үтәү эзлеклелеген үз эченә ала.

График материалларда территорияль планлаштыру карталары бар.

2 өлеш проектны нигезләү буенча территорияль планлаштыру тәкъдимнәрен нигезләү һәм аңлату максатларында эшләнә торган материаллар, авыл җирлегенең генераль планын раслау процессын килештерү һәм тәмин итү өчен, текст һәм график материаллар составында эшлэнгән.

Текст материаллары җирлек территориясенең торышын, аны комплекслы үстерү проблемаларын һәм юнәлешләрен анализлауны, территорияль һәм пространство-планлаштыру үсешен нигезләүне, территорияль планлаштыру чаралары исемлеген, аларны гамәлгә ашыру этапларын, табигый һәм техноген характердагы гадәттән тыш хәлләр килеп чыгу куркынычының төп факторлары исемлеген үз эченә ала.

График материалларда генераль план Нигезләмәләрен нигезләү схемалары бар.

Россия Федерациясе Шәһәр төзелеше кодексы (ФЗ-190), «Россия Федерациясендә җирле үзидарә оештыруның гомуми принциплары турында» гы Федераль закон (131-ФЗ) нигезендә җирлекнең җирле әһәмияттәге чаралары расланьрга тиеш.

Чистай муниципаль районы Яуширмә авыл җирлегенең генераль планын эшлэгәндә түбәндәге материаллар файдаланылды:

– Татарстан Республикасы Министрлар Кабинетының 2011 елның 21 февралендәге 134 номерлы карары (Министрлар Кабинетының 2018 елның 15 декабрендәге 1145 номерлы карары редакциясендә) белән расланган Татарстан Республикасының территориаль планлаштыру схемасы;

– Чистай муниципаль районы Советының 2013 елның 16 июлендәге 27/4 номерлы карары белән расланган Татарстан Республикасы Чистай муниципаль районының территориаль планлаштыру схемасы;

– Татарстан Республикасы Чистай муниципаль районы Яуширмә авыл җирлегенең 2012 елның 30 ноябрәндәге 23/1 номерлы карары белән расланган генераль планы;

– Чистай муниципаль районы һәм аның составына керүче Яуширмә авыл җирлеге администрациясе тарафыннан бирелгән рәсми мәгълүматлар.

1. ЧИСТАЙ МУНИЦИПАЛЬ РАЙОНЫ ЯУШИРМӘ АВЫЛ ЖИРЛЕГЕ ТУРЫНДА ГОМУМИ МЭГЪЛҮМАТЛАР

Яуширмә авыл жирлеге чиге «Чистай муниципаль районы «муниципаль берәмлегенең һәм аның составындагы муниципаль берәмлекләрнең территорияләре чикләрен билгеләү һәм аларның статусы турында» гы 2005 елның 31 гыйнварындагы 44-ТРЗ номерлы Татарстан Республикасы Законы нигезендә кабул ителде (үзгәрешләр һәм өстәмәләр белән).

Яуширмә авыл жирлеге Татарстан Республикасы Чистай муниципаль районының 23 авыл жирлегенең берсе. Жирлек территориясендә шулай ук бер «Чистай шәһәре» шәһәр жирлеге бар.

Яуширмә авыл жирлеге составына, әлеге закон нигезендә, Яуширмә авылы (административ үзәк) керә.

Яуширмә авыл жирлеге Татарстан Республикасының үзәк өлешендә, Чистай муниципаль районының көнбатыш өлешендә урнашкан. Яуширмә авыл жирлеге Гаделша, Кубас авыл жирлекләре һәм Алексеевск муниципаль районы белән чиктәш.

2015 елның 17 июнендәге 40-ТРЗ номерлы Татарстан Республикасы Законы белән расланган 2030 елга кадәр Татарстан Республикасының Социаль-иқтисадый үсеше стратегиясе нигезендә Чистай муниципаль районы Казан иқтисадый зонасына керә. Казан иқтисадый зонасының тармак структурасы химия сәнәгате (химия һәм нефть химиясе), электр энергетикасы, машина төзелеше (авиатөзелеш, суднолар төзелеше, электр жиһазлары житештерү), жиңел сәнәгатъ, агросәнәгатъ комплексы, яңа төзелеш һәм төзелеш материаллары житештерү тармаклары белән билгеләнә.

Яуширмә авыл жирлегенең гомуми мәйданы 7683,1 га тәшкил итә, шул исәптән 192,19 га торак пунктларның мәйданы (Яуширмә авылы). Жирлек территориясендә 595 кеше яши. Халыкның уртача тыгызлыгы 1 кв. км. га 7,7 кеше тәшкил итә.

Яуширмә авыл жирлегендә бер Балалар бакчасы, бер урта гомуми белем бирү мәктәбе, бер фельдшер-акушерлык пункты, авыл мәдәният йорты, Г.Исхакыйның тарихи-мемориаль һәм этнография комплексы, Г. Исхакыйның музей-утары, почта бүлеге, полициянең участок пункты һәм сәүдә объектлары бар.

Яуширмә авыл жирлегенең Татарстан Республикасының башка жирлекләре һәм районнары белән транспорт элементәсе хәзерге вакытта «Казан – Оренбург» - Яуширмә автомобиль юлы аша гамәлгә ашырыла.

2. ЧИСТАЙ МУНИЦИПАЛЬ РАЙОНЫ ЯУШИРМӨ АВЫЛ ЖИРЛЕГЕНЕҢ ГЕНЕРАЛЬ ПЛАНЫ БУЕНЧА ФЕДЕРАЛЬ, РЕГИОНАЛЬ ҺӘМ ЖИРЛЕ ӘҺӘМИЯТТӨГЕ ЧАРАЛАР ИСЕМЛЕГЕ

2.1. Халык саны фаразлары

Демографик сәясәтне, шул исәптән халык саны фаразын, республика муниципаль районнарына һәм республика әһәмиятендәге шәһәрләргә карата Татарстан Республикасы Икътисад министрлыгы билгели.

Чистай муниципаль районы авыл жирлекләре халкы саны фаразлары Татарстан Республикасының Социаль-икътисады үсеш стратегиясендә тәкъдим ителгән район халкының гомуми саны фаразын исәпкә алып башкарылды.

Яуширмә авыл жирлегендә халык саны генераль план кысаларында үтәлдә. Яуширмә авыл жирлеге составындагы һәр торак пунктның халык саны фаразы, 2016 ел башына төп яшь төркемнәре, балалар һәм яшүсмерләр саны, шулай ук туган, вафат булган, килгән һәм киткән кешеләр саны турындагы мәгълүматлар нигезендә үтәлгән.

Демографик фараз нигезендә Яуширмә авыл жирлегендә халык саны, беренче чиратта, генераль планын тормышка ашыру буенча (2020 елга кадәр) 564 кеше тәшкил итәчәк, генераль планын тормышка ашыру буенча (2035 елга кадәр) 536 кеше тәшкил итәчәк.

2.1.1 таблица

Яуширмә авыл жирлегенә халык саны фаразлары, кеше

Атамасы	2016 ел	2020 ел	2035 ел
Яуширмә авыл жирлеге, шул исәптән	595	564	536
Яуширмә авылы	595	564	536

2.2. Сәнәгать житештерүен һәм коммуналь-склад хужалыгын үстерү буенча чаралар

Яуширмә авыл жирлегенә генераль планы белән, беренче чиратта, түбәндәге чаралар тәкъдим ителә:

- Яуширмә авылында 0,2 га майданлы башка зоналар өчен гамәлдәге склад территориясен үзгәртеп кору (торак пункттан читтә өлешчә урнаштыру);
- коммуналь-склад хужалыгын үстерү өчен шартлар тудыру Яуширмә авылынан 0,05 га майданда, гамәлдә булмаган склад территориясендә 5 класс куркынычтан да югары түгел.

Яуширмә авыл җирлегендә коммуналь-склад хужалыгын үстерү буенча чаралар исемлеге

№ т/б	Торак пункт	Объектның атамасы	Чараның төре	Үлчәү берәмлеге	Егәрлек		Гамәлгә ашыру сроклары		Чара чыганагы
					Гамәлдәге	Өстәмә	Беренче чират (2020 елга кадәр)	Исәп-хисап (2021-2035 еллар)	
ҖИРЛЕ ӘҢӘМИЯТТӨГЕ ЧАРАЛАР									
1	Яуширмә авылы	Гамәлдә булмаган склад	Башка зоналар өчен яңадан эшләү	га	0,2	-	+		Яуширмә авыл җирлегенең генераль планы
3	Яуширмә авылыннан төньяк-көнбатыштарак	Гамәлдә булмаган склад	Коммуналь-склад хужалыгын үстерү өчен шартлар тудыру	га	0,05	-	+		Яуширмә авыл җирлегенең генераль планы

2.3. Агросәнәгать комплексын үстерү чаралары

Агросәнәгать комплексын үстерү максатларында Яуширмә авыл жирлегендә түбәндәге чаралар таләп ителә (2.3.1 нче таблицасын карагыз):

– жирлекнең көнбатыш өлешендә жәйге лагерь территориясенең бер өлешен башка зоналарга күчерү;

– жирлекнең төньяк-көнчыгыш өлешендә жәйге лагерь территориясенең бер өлешен башка зоналарга күчерү;

– жәйге лагерь территориясенең көньяк-көнбатыш өлешендә башка зоналарга күчү;

– Яуширмә авылыннан көнбатыштарак мөгезле эре терлек фермасы территориясенең бер өлешен башка зоналарга күчерү;

– Яуширмә авылыннан көнчыгыштарак гамәлдә булмаган терлекчелек фермасы территориясе өлешен башка зоналарга үзгәртеп төзү һәм калган территориядә авыл хужалыгы житештерүен үстерү өчен шартлар тудыру, ул шулай ук минераль ашламаларның кулланылмый торган складын үз эченә ала;

– Яуширмә авылыннан көнбатыштарак ашлык ындыры территориясе өлешен башка зоналарга күчерү;

– жирлекнең төньяк-көнчыгыш өлешендә һәм Яуширмә авылыннан көнбатыштарак гамәлдә булмаган авыл хужалыгы объектлары территорияләрен (3 объект) яңадан төзү.

Өлеге чаралар тиешле дәрәжәдәге программаларда һәм документларда каралганнан соң генераль планга кертелергә мөмкин.

Яуширмә авыл җирлегендә агросәнәгать комплексын үстерү буенча чаралар исемлеге

№ т/б	Торак пункт	Объектның атамасы	Чараның төре	Үлчәү берәмлеге	Егәрлек		Гамәлгә ашыру сроклары		Чара чыганагы
					Гамәл дәге	Өстәмә	Беренче чират (2020 елга кадәр)	Исәп-хисап вақыты (2021-2035 еллар)	
ЖИРЛЕ ӘНӘМИЯТТӨГЕ ЧАРАЛАР									
1	Яуширмә авылыннан көньяк-көнбатыштарак	Жәйге лагерь (V)	0,69 га майданлы башка зоналар өчен өлешчә үзгәртеп кору	га	1,32	-	+		*
			Жәйге лагерь базасында авыл хужалыгы житештерүе майданчыгын төзү			0,63	+		
2	Жирлекнең көнбатыш өлеше	Жәйге лагерь (V)	0,28 га майданлы башка зоналар өчен өлешчә үзгәртеп кору	га	1,7	-	+		*

№ т/б	Торак пункт	Объектның атамасы	Чараның төре	Үлчәү берәмлеге	Егәрлек		Гамәлгә ашыру сроклары		Чара чыганагы
					Гамәл дәге	Өстәмә	Беренче чират (2020 елга кадәр)	Исәп-хисап вақыты (2021-2035 еллар)	
			Жәйге лагерь базасында авыл хужалыгы житештерүе мөйданчыгын төзү			1,42	+		
3	Авил жирлегенең төньяк-көнчыгыш өлеше	Агросәнәгать комплексының гамәлдә булмаган объекты	Территориянең башка зоналарга күчүе	га	0,01		+		*
4	Авил жирлегенең төньяк-көнчыгыш өлеше	Жәйге лагерь (V)	Өлешчә күп функцияле территорияне 0,04 га мөйданлы башка зоналарга үзгәртеп кору	га	0,54		+		*
			Жәйге лагерь базасында авыл хужалыгы житештерүе мөйданчыгын төзү			0,5		+	

№ т/б	Торак пункт	Объектның атамасы	Чараның төре	Үлчәү берәмлеге	Егәрлек		Гамәлгә ашыру сроклары		Чара чыганагы
					Гамәл дәге	Өстәмә	Беренче чират (2020 елга кадәр)	Исәп-хисап вакыты (2021-2035 еллар)	
5	Яуширмә авылыннан кәнбатыштарак	Эре мөгезле терлек фермасы (I)	1,09 га мөйданлы башка зоналар өчен өлешчә үзгәртеп кору	га	28,77		+		*
			Ферма базасында авыл хужалыгы житештерү мөйданчыгы булдыру			27,68	+		
6	Яуширмә авылыннан кәнбатыштарак	Ашлык ыңдыры (III)	0,3 га мөйданлы башка зоналар өчен өлешчә үзгәртеп кору		3,36		+		*
			Ферма базасында авыл хужалыгы житештерү мөйданчыгы булдыру			3,06	+		*

№ т/б	Торак пункт	Объектның атамасы	Чараның төре	Үлчәү берәмлеге	Егәрлек		Гамәлгә ашыру сроклары		Чара чыганагы
					Гамәл дәге	Өстәмә	Беренче чират (2020 елга кадәр)	Исәп-хисап вақыты (2021-2035 еллар)	
7	Яуширмә авылыннан кенбатыштарак	Агросәнәгать комплексының гамәлдә булмаган объекты	Территориянең башка зоналарга күчүе	га	0,04		+		*
8	Яуширмә авылыннан кенбатыштарак	Агросәнәгать комплексының гамәлдә булмаган объекты	Территориянең башка зоналарга күчүе	га	0,07		+		*
9	Яуширмә авылыннан кенчыгышрак	Гамәлдә булмаган терлекчелек фермасы	1,23 га мөйданлы башка зоналар өчен өлешчә үзгәртеп кору		17,72		+		*
			Авыл хужалыгы житештерүен үстерү өчен шартлар тудыру куркынычның V классыннан да югары түгел			16,49		+	

*әлеге чаралар Генераль планда, аларны программага керткәндә һәм тиешле дәрәжәдәге документлар исәпкә алынырга мөмкин

2.4. Урман комплексын үстерү буенча чаралар

Урман хужалыгы өлкәсендәге чараларга урманнарны яңадан торгызу, янғыннардан, пычратудан, (шул исәптән радиоактив матдәләрдән) һәм башка тискәре йогынтыдан саклау, шулай ук зарарлы организмнардан саклау, шәһәр һәм торак пунктларның яшел зоналары майданнарын саклау һәм үстерү буенча чаралар керә, шулай ук урман фонды һәм урман хужалыгы мәнфәгатьләренә кагылышлы башка өлкәләрдәге эшчәнлекнең кайбер чараларын үз эченә ала. Татарстан Республикасының барлык урманнары Россия Федерациясә милкә булып торганга күрә, барлык чаралар да федераль әһәмияткә ия һәм федераль дәрәжәдә контрольдә тотылырга тиеш.

Яуширмә авыл җирлегенә генераль планы, Чистай муниципаль районының территориаль планлаштыру схемасы һәм башка программалар һәм документлар белән исәп-хисап чорына кадәр урман һәм урман сәнәгәте комплексын үстерү буенча башка чаралар каралмаган.

2.5. Социаль инфраструктураны үстерү буенча чаралар

2.5.1. Торак инфраструктурасын үстерү буенча чаралар

Яуширмә авыл җирлегенә генераль планы нигезендә яңа торак төзелеше өчен майданчыклар тәкъдим ителми.

Кирәк булганда, генераль план нигезендә, авыл җирлеге территориясендә яңа торак төзелеше тузган торак йортларны сүтү, шулай ук торак пунктлар эчендә барлыкка килгән буш территорияләрдә йортлар төзү хисабына башкарылачак.

2.5.2. Халыкка хезмәт күрсәтү системасын үстерү буенча чаралар

Яуширмә авыл җирлеге Генераль планының төп максатларыннан берсе-халыкка хезмәт күрсәтү учреждениеләренә ихтыяҗны канәгатьләндерү, фаразланган характеристикаларны һәм социаль нормаларны исәпкә алып, шулай ук барлык халыкка хезмәт күрсәтү объектларының һәркемгә дә уңайлы булуын тәэмин итү.

Яуширмә авыл җирлегендә хезмәт күрсәтү объектларын урнаштыру буенча чаралар Чистай муниципаль районының территориаль планлаштыру схемасы һәм башка программалар һәм документлар нигезендә билгеләнгән.

Мәгариф оешмалары

Яуширмә авыл җирлеге генераль планы, Чистай муниципаль районының территориаль планлаштыру схемасы һәм башка программалар һәм документлар белән исәп-хисап чорына кадәр гомуми белем бирү оешмаларын үстерү һәм балаларга өстәмә белем бирү оешмаларын үстерү чаралары күздә тотылмый.

Дәвалау-профилактика медицина оешмалары

Яуширмә авыл җирлегенә генераль планы белән Яуширмә авылында проектлана торган күп функцияле комплекста, беренче чиратта, даруханә урнаштыру тәкъдим ителә.

Мәдәни-ял итү учреждениеләре

«2014-2020 елларга Татарстан Республикасы мәдәниятен үстерү» дәүләт программасы нигезендә, Татарстан Республикасының территориаль планлаштыру схемасы проекты белән, беренче чиратта, Г.Исхакыйның тарихи-мемориаль һәм этнография комплексын капитал ремонтлау каралган.

Физик культура һәм спорт объектлары

2020 елга спорт залларын төзүдә халыкның норматив ихтыяжы 35 кв. м тәшкил итә. Генераль план нигезендә проектлана торган 50 кв.м майданлы күп функцияле комплекс составында, беренче чиратта, спорт залын урнаштыру тәкъдим ителә.

2020 елга халык өчен яссылык спорт корылмаларының кирәкле майданы 1099 кв. м, 2035 елга – 1045 кв. м. Бүгенге көндә гамәлдә булган универсаль майданчык халыкның яссы корылмаларга булган ихтыяжларын тулысынча канәгатьләндрә алмый, шуңа күрә генераль планга үзгәрешләр кертү проекты тарафыннан беренче чиратта 560 кв.м майданлы универсаль спорт майданчыгы төзү каралган.

Сәүдә предприятиеләре

Сәүдә предприятиеләренең гамәлдәге майданнары халыкның фаразланган ихтыяжларын тулысынча тәэмин итми. Генераль план нигезендә күп функцияле комплекс составында 7 кв. метрлык кибет төзү тәкъдим ителә (халыкның генераль планын тормышка ашыруның исәп-хисап чорына булган ихтыяжын исәпкә алып).

Жәмәгать туклануы предприятиеләре

Генераль план нигезендә, беренче чиратта, жәмәгать туклануы предприятиесен проектлана торган күп функцияле комплекста (халыкның генераль планын тормышка ашыруның исәп-хисап чорына булган ихтыяжын исәпкә алып) 23 урынга урнаштыру тәкъдим ителә.

Көн күреш хезмәте күрсәтү предприятиеләре

Генераль план нигезендә, беренче чиратта, проектлана торган күп функцияле комплекс составында 2 эш урыны булган көн күреш хезмәте күрсәтү предприятиеләрен урнаштыру тәкъдим ителә (генераль планын гамәлгә ашыруның исәп-хисап чорына халык ихтыяжын исәпкә алып).

Кредит-финанс учреждениеләре һәм элементә предприятиеләре

Яуширмә авыл жирлегенең генераль планы һәм башка программалар һәм документлар белән исәп-хисап чорына кадәр почта элементәсе бүлекчәләре буенча чаралар каралмаган.

Генераль план нигезендә, беренче чиратта, проектлана торган күп функцияле комплекс составында 1 операция урыны урнаштыру тәкъдим ителә (халыкның генераль планын тормышка ашыруның исәп-хисап чорына булган ихтыяжын исәпкә алып).

Халыкка коммуналь хезмәт күрсәтү

Халыкның жәмәгать бәдрәфләренә исәп-хисап чорына ихтыяжы 1 эсбап тәшкил итәчәк. Генераль план нигезендә, беренче чиратта, Яуширмә авылында проектлана торган күп функцияле комплекс составында 1 эсбапка жәмәгать бәдрәфен урнаштыру тәкъдим ителә.

Шунысын да билгеләп үтәргә кирәк: сәүдә, жәмәгать туклануы, көн күреш хезмәте күрсәтү предприятиеләрен, спорт залын, даруханәләрен, операция урынын, жәмәгать

бәдрәфләре урыннарын урнаштыру Яуширмә авылында проектлана торган күп функцияле комплекс бинасында каралган.

Яуширмә авыл җирлегендә хезмәт күрсәтү өлкәсен үстерү буенча чараларның йомгаклау исемлегенә 2.5.1 таблицасында тәкъдим ителде.

Яуширмә авыл җирлегендә хезмәт күрсәтү өлкәсен үстерү буенча чаралар исемлеге

№ т/б	Торак пункт	Объектның атамасы	Чараның төре	Үлчәү берәмлеге	Егәрлек		Гамәлгә ашыру сроклары		Чара чыганагы
					Гамәлдәге	Өстәмә	Беренче чират (2020 елга кадәр)	Исәп-хисап вақыты (2021-2035 еллар)	
РЕГИОНАЛЬ ӘҢӘМИЯТТӨГЕ ЧАРАЛАР									
Музейлар									
1	Яуширмә авылы	Тарихи-мемориаль һәм этнография комплексы	капиталь ремонт	экспонатлар	1589		+		Татарстан Республикасы СТП проекты, «2014-2020 елларга Татарстан Республикасы мәдәниятен үстерү» дәүләт программасы
ҖИРЛЕ (ҖИРЛЕК) ӘҢӘМИЯТТӨГЕ ЧАРАЛАР									
Медицина оешмалары									
1	Яуширмә авылы	Проектлана торган күп функцияле комплекс составында даруханә	яңа төзелеш	объект	-	1	+		Яуширмә авыл җирлегенең генераль планы

№ т/б	Торак пункт	Объектның атамасы	Чараның төре	Үлчәу берәмлеге	Егәрлек		Гамәлгә ашыру сроклары		Чара чыганагы
					Гамәлдәге	Өстәмә	Беренчә чират (2020 елга кадәр)	Исәп-хисап вақыты (2021-2035 еллар)	
Яссылык корылмалары									
1	Яуширмә авылы	Универсаль спорт майданчыгы	яңа төзелеш	кв.м	-	560	+		Яуширмә авыл җирлегенең генераль планы
Спорт заллары									
1	Яуширмә авылы	Проектлана торган күп функцияле комплекс составында спорт залы	яңа төзелеш	кв.м	-	50	+		Яуширмә авыл җирлегенең генераль планы
Сәүдә предприятиеләре									
1	Яуширмә авылы	Проектлана торган күп функцияле комплекс составында сәүдә предприятиеләре	яңа төзелеш	кв.м		7	+		Яуширмә авыл җирлегенең генераль планы
Жәмәгать туклануы предприятиеләре									

№ т/б	Торак пункт	Объектның атамасы	Чараның төре	Үлчәу берәмлеге	Егәрлек		Гамәлгә ашыру сроклары		Чара чыганагы
					Гамәлдәге	Өстәмә	Беренчә чират (2020 елга кадәр)	Исәп-хисап вақыты (2021-2035 еллар)	
1	Яуширмә авылы	Проектлана торган күп функцияле комплекс составында жәмәгать туклануы предприятиеләре	яңа төзелеш	утырту урыны	-	27	+		Яуширмә авыл жирлегенең генераль планы
Көн күреш хезмәте күрсәтү предприятиеләре									
1	Яуширмә авылы	Проектлана торган күп функцияле комплекс составында көн күреш хезмәте күрсәтү предприятиеләре	яңа төзелеш	эш урыннары	-	2	+		Яуширмә авыл жирлегенең генераль планы
Банклар бүлекләре һәм филиаллары									
1	Яуширмә авылы	Проектлана торган күп функцияле комплекс составында операция урын (тәрәзә)	яңа төзелеш	объект	-	1	+		Яуширмә авыл жирлегенең генераль планы
Жәмәгать жыештырулары									

№ т/б	Торак пункт	Объектның атамасы	Чараның төре	Үлчәү берәмлеге	Егәрлек		Гамәлгә ашыру сроклары		Чара чыганагы
					Гамәлдәге	Өстәмә	Беренчә чират (2020 елга кадәр)	Исәп-хисап вакыты (2021-2035 еллар)	
1	Яуширмә авылы	Проектлана торган күп функцияле комплекс составында жәмәгать бәдрәфләре	яңа төзелеш	әсбап	-	1	+		Яуширмә авыл жирлегенең генераль планы

▪ 2.5.3. Коммуналь хезмэт күрсәтү объектларын (зиратларны) үстерү буенча чаралар

– Яуширмә авыл җирлеге халкының 2020 елга традицион каберлекләргә күмүгә ихтыяҗы 1000 кешегә 0,24 га булган очракта, халык өчен 0,135 га, 2035 га – 0,129 га тәшкил итәчәк.

Яуширмә авыл җирлеге халкының 2020 елга традицион каберлекләргә күмүгә ихтыяҗы 1000 кешегә 0,24 га булган очракта, халык өчен 0,135 га, 2035 га – 0,129 га тәшкил итәчәк.

Гамәлдәге зиратларның буш территорияләргә халыкның традицион каберлекләргә күмүгә булган ихтыяҗын тулысынча тәэмин итәчәк. Җирлекнең генераль планы белән зиратка яңа территорияләр урнаштыру тәкъдим ителми.

Яуширмә авыл җирлегенең генераль планы итеп, территорияне функциональ файдалануга җирләр өчен җир төзү документларын зиратларга китерү, атап әйткәндә, зират астындагы җир кишәрлеге өчен «торак пунктлар җирләре» яисә «сәнәгать, энергетика, транспорт, элемтә, радиотапшырулар, телевидение, информатика җирләре» җирләре категориясә өчен, космик эшчәнлекне тәэмин итү өчен җирләр, оборона җирләре һәм башка махсус билгеләнештәге җирләр» урнаштыру, рәхсәт ителгән файдалануның 12.1 төрен билгеләп.

2.6. Туризм-рекреация системасын үстерү буенча чаралар. Жирле халыкның ял итү урыннарын оештыру

Чистай муниципаль районының территориаль планлаштыру схемасы чаралары нигезендә туристлык-рекреацион үзләштерүнең берничә перспективалы зонасын оештыру тәкъдим ителә. Шундый зоналарның берсе - Яуширмә туристик-рекреацион зонасы, ул районның көньяк-көнбатышында, музей учреждениесе (Г.Исхакый тарихи-мемориаль һәм этнографик комплексы) базасында, Яуширмә авылы жирлегендә, мәдәни мирас объектлары, керәшен халкының һәм табигый территорияләренең мәдәниятен һәм көнүрәшен торгызу урыннарында жирле эһәмияттәге зона буларак оешу өчен алшартлар тудыра. Тасвирлана торган зонада мәдәни мирас объектларын реставрацияләү, Яуширмә авылы музеена капитал ремонт, Бахта авылында керәшен мәдәнияте үзәген оештыру һәм төзү, Мөслим һәм Гаделша авыл жирлекләре арасында ял итү зонасын торгызу һәм жиһазлау, Мөслим авылында спорт-сәламәтләндерү комплексы төзү мәдәни-танып белү, экскурсия, дини-экскурсия, этнографик һәм кыска вакытлы ял итү урыннарын үстерергә, шулай ук жирле халыкны ял итү һәм агарту урыннары белән тәэмин итәргә мөмкинлек бирәчәк.

Туристлык-рекреацион зонаның үзәге һәм Чистай районының туристик-рекреацион системасы үзәге-Яуширмә авылы, зона үзәге (маршрут – терәк пункты) - Бахта авылы.

Районның туристик-рекреацион системасын һәм туристлык-рекреацион зонаны формалаштыру максатларында әлеге зонаның гамәлдәге һәм тәкъдим ителә торган объектлары, аерым алганда, жирле халыкны һәм туристларны оештырылган яки «кыргый» ялга жәлеп итү максатыннан, туристлык маршрутларын оештыруга жәлеп ителергә мөмкин.

Чистай муниципаль районын территориаль планлаштыру схемасы жирле эһәмияттәге «Чистай балдагы» мәдәни-ландшафт маршрутын оештыру тәкъдим ителә. Маршрут Чистай шәһәренең музей учреждениеләре комплексы һәм Яуширмә авылы базасында ачык һавада тәкъдим ителә торган археологик музейларны, мәдәни мирас объектларын, дини объектларны, этнографик авылларны оештыруны тәкъдим итә.

Генераль план чаралары белән Яуширмә авылының көньяк һәм көньяк-көнчыгышында урнашкан буаларны, шулай ук алар янәшәсендәге территорияләренә төзекләндерү, жәмәгать һәм рекреацион зоналар булдыру күздә тотыла.

Яшел үсентеләр системасын оештыру буенча кешеләр ялы өчен уңайлы шартлар булдыру, авыл торак пунктының йөзен яхшырту өчен кирәкле чаралар комплексы ике төп этапны күздә тотта: гомуми кулланылыштагы яшелләндерүне оештыру һәм чикләнган кулланылыштагы яшелләндерүне оештыру.

Гомуми файдаланудагы яшел үсентеләрне оештыру буенча чаралар-административ һәм ижтимагый биналар янында скверлар булдыру, көндәлек хезмәт күрсәтү үзәкләре булдыру, төп урамда бульвар урнаштыру, урамнарны яшелләндерү, чәчәк түтәлләре һәм газоннар урнаштыру.

Чикләнган кулланылышта булган яшел үсентеләрне оештыру буенча чаралар-мәгариф һәм тәрбия объектлары территорияләрен һәм башка социаль һәм мәдәни-көнүрәш хезмәте күрсәтү объектлары территорияләрен яшелләндерү (үсентеләр урнаштыру, жиләк-жимеш һәм декоратив агачлар, куаклар утырту, чәчәкләр урнаштыру).

Региональ нормативларга туры китереп, гомуми белем бирү оешмалары территорияләрен яшелләндерүне территорияләренең кимендә 50% майданын күздә тотта. Мәктәпкәчә белем бирү оешмалары территорияләрен яшелләндерү, төзелештән азат булган территориянең кимендә 50% ын тәшкил итәргә тиеш.

Яуширмә авыл җирлегендә рекреацион территорияләрне үстерү буенча чаралар исемлеге

№ т/б	Торак пункт, урнашу урыны	Объектның атамасы	Чараның төре	Үлчәү берәмлеге	Егәрлек		Гамәлгә ашыру сроклары		Чара чыганагы
					Гамәлдәге	Өстәмә	Беренчә чират (2020 елга кадәр)	Исәп-хисап вақыты (2021-2035 еллар)	
ЖИРЛЕ (РАЙОН) ӘҺӘМИЯТТӨГЕ ЧАРАЛАР									
1	Яуширмә авыл җирлеге	Яуширмә туристлык-рекреацион зонасы	оештыру чарасы				+	+	Чистай МР, Яуширмә авыл җирлеге Генераль планы
2	Яуширмә авыл җирлеге	"Чистай балдагы" мәдәни-ландшафт маршруты маршрутын оештыру	оештыру чарасы				+	+	Чистай МР, Яуширмә авыл җирлеге Генераль планы
ЖИРЛЕ ӘҺӘМИЯТТӨГЕ ЧАРАЛАР (ЖИРЛЕКЛӘР)									
1	Яуширмә авыл җирлеге	Буа	төзекләндерү	объект			+		Яуширмә авыл җирлегенең генераль планы
2	Яуширмә авыл җирлеге	Гомуми файдаланудагы яшел үсентеләрне оештыру	Оештыру чарасы				+	+	Яуширмә авыл җирлегенең генераль планы

№ т/б	Торак пункт, урнашу урыны	Объектның атамасы	Чараның төре	Үлчәү берәмлеге	Егәрлек		Гамәлгә ашыру сроклары		Чара чыганагы
					Гамәлдәге	Өстәмә	Беренчә чират (2020 елга кадәр)	Исәп-хисап вакыты (2021-2035 еллар)	
3	Яуширмә авыл җирлеге	Иҗтимагый рекреацион зоналар, шул исәптән рәсми пляжлар булдыру белән яр буе полосасын һәм якин-тирә территорияне төзекләндерү	Оештыру				+	+	Яуширмә авыл җирлегенең генераль планы

2.7. Транспорт-коммуникация инфраструктурасын үстерү буенча чаралар

Яуширмә авыл җирлегенең «транспорт-коммуникацион инфраструктурасын үстерү» бүлегенең төп максаты булып, Яуширмә авыл җирлегенең генераль планы составында, халыкның ихтыяжларына туры китереп, автомобиль юлларын үстерү, җирлек икътисадының нәтижелелеген һәм конкурентлылыгын арттыру, таләп ителгән техник халәтне, үткөрүчәнлекне, юл челтәренең иминлеген һәм тыгызлыгын тәэмин итү тора.

Татарстан Республикасы территориясенең транспорт каркасы йогынтысында Чистай муниципаль районының планлаштыру структурасы һәм, нәтижәдә, Яуширмә авыл җирлеге территориясенең планлаштыру структурасы формалаша.

Транспорт-коммуникацион инфраструктурасын үстерү буенча чаралар 2.7.1 таблицасында күрсәтелгән.

Транспорт-коммуникацион инфраструктурасын үстерү чаралары исемлеге

№ т/б	Урнашкан урыны	Объектның атамасы	Чыганак төре	Үлчәү берәмлеге	Егәрлек		Гамәлгә ашыру сроклары		Чара чыганагы
					Гамәлдәге	Яңа (өстәмә)	Беренче чират (2016-2020 еллар)	Исәп-хисап вакыты (2021-2035 еллар)	
ФЕДЕРАЛЬ ӨҢӘМИЯТТӨГЕ ЧАРАЛАР									
Тимер юл транспорты									
1	Яуширмә авыл жирлеге	Казан – Әлмәт – Бөгелмә – Азнакай	яңа төзелеш	км		2,4		+	Россия Федерациясендә 2030 елга кадәр тимер юл транспортын үстерү стратегиясе, Россия Федерациясе СТП
РЕГИОНАЛЬ ӨҢӘМИЯТТӨГЕ ЧАРАЛАР									
Автомобильные дороги регионального или межмуниципального значения									
1	Яуширмә авыл жирлеге	«Шәле ("М-7» Волга" Мәскәү - Владимир - Түбән Новгород-Казан-Уфа) - Баулы (М-5 "Урал" Мәскәү -	яңа төзелеш	км		2,7		+	Татарстан Республикасы жәмәгәт судьялары аппараты

№ т/б	Урнашкан урыны	Объектның атамасы	Чыганак төре	Үлчәү берәмлеге	Егәрлек		Гамәлгә ашыру сроклары		Чара чыганагы
					Гамәлдәге	Яңа (өстәмә)	Беренче чират (2016-2020 еллар)	Исәп-хисап вакыты (2021-2035 еллар)	
		Рязань - Пенза-Самара-Уфа-Чиләбе»							
ЖИРЛЕ (РАЙОН) ӘҺӘМИЯТТӨГЕ ЧАРАЛАР									
Жирле әһәмияттәге автомобиль юллары									
1	Яуширмә авыл жирлеге	Арбузов ПХГсына керү юлы	яңа төзелеш	км	1,5			+	Региональ әһәмияттәге «Татарстан Республикасында газның Арбузов жир асты саклагычы» объекттын урнаштыру өчен территорияне планлаштыру проекты һәм территорияне ыланлау проекты
ЖИРЛЕ (ЖИРЛЕК) ӘҺӘМИЯТТӨГЕ ЧАРАЛАР									

№ т/б	Урнашкан урыны	Объектның атамасы	Чыганак төре	Үлчәү берәмлеге	Егәрлек		Гамәлгә ашыру сроклары		Чара чыганагы
					Гамәлдәге	Яңа (өстәмә)	Беренче чират (2016-2020 еллар)	Исәп-хисап вакыты (2021-2035 еллар)	
Урам-юл челтәре									
1	Яуширмә авыл җирлеге, Яуширмә авылы	Поселок эчендәге урам юллары	Капиталь ремонт, асфальтлау	км	11,6		+	+	Татарстан Республикасы Чистай муниципаль районы Яуширмә авыл җирлегенең 2030 елга кадәр социаль-икътисадый үсеше стратегиясе, транспорт инфраструктурасын комплекслы үстерү программасы

2.8. Торак пунктлар чикләрен үзгәртү буенча тәкъдимнәр

Россия Федерациясе Жир кодексының 84 статьясындагы 1 өлешенә 1 пункты нигезендә торак пунктларның чикләрен билгеләү яки үзгәртү тиешле муниципаль берәмлек чикләрендә урнашкан торак пунктлар чикләрен чагылдыра торган шәһәр округының, жирлекнең генераль планын раслау яисә үзгәртү булып тора.

“Жирләрне яисә жир кишәрлекләрен бер категориядән икенчесенә күчерү турында” гы 2004 елның 21 декабрендәге 172-ФЗ номерлы Федераль законның 8 статьясындагы 1 өлеше (алга таба - күчерү турындагы Закон) нигезендә торак пунктларның чикләрен билгеләү яисә үзгәртү, шулай ук жир кишәрлекләрен торак пунктлар чикләренә керту йә жир кишәрлекләрен торак пунктлар чикләреннән төшереп калдыру мондый жирләр составындагы торак пунктлар яисә жир кишәрлекләрен башка категориягә күчерү йә жирләрне яисә жир кишәрлекләрен торак пунктлар жирләренә күчерү булып тора.

Шулай итеп, дәүләт теркәве, кадастр һәм картография федераль хезмәтенең 2010 елның 16 июнендәге 14-4692-Г номерлы хаты нигезендә, әгәр муниципаль берәмлекнең генераль планын раслау процедурасы бозылмаса, генераль планын раслау турындагы акт жирләрне яки жир кишәрлекләрен күчерү турындагы акт булып тора.

2012 елда Яуширмә авыл жирлегенең генераль планы үтәлдә, ул 2012 елның 30 ноябрендәге 23/1 нче Яуширмә авыл жирлеге Советы карары белән расланды һәм Татарстан Республикасы Министрлар Кабинетында килештерелде.

Өлеге законнар нигезендә күрсәтелгән генераль планының торак пунктлары территорияләренең расланган чикләре Яуширмә авыл жирлегенең генераль планына үзгәрешләр керту буенча эшләнә торган проектынң гамәлдәге чикләре буларак кабул ителде.

Яуширмә авыл жирлегенең генераль планы белән Яуширмә авылы чикләрен үзгәртү күздә тотыла.

Жир категорияләре күрсәтелгән чикләрдән төшереп калдырыла торган жир кишәрлекләре исемлеге 2.8.1 таблицасында күрсәтелгән.

Жир кишәрлекләрен юкка чыгару өчен нигез булып жир кишәрлекләре кисешүләрен бетерү тора,бу исә законнарға каршы килә (РФ ЗК 11.9. п.3). Шуңа бәйле рәвештә авыл чигенә расланган генераль план проекты (Татарстан Республикасы Чистай муниципаль районының 2012 елның 30 ноябрендәге 23/1 номерлы Яуширмә авыл жирлеге Советы карары) белән кадастр планнары нигезендә үзгәрешләр кертеләчәк.

Торак пунктлар чикләреннән төшереп калдырыла торган җир кишәрлекләре исемлегә

Җир кишәрлегенең кадастр номеры	Җирләрнең категориясе	Рөхсәт ителгән куллану		Кадастр буенча җир кишәрлегенең мәйданы, га	Чыгарыла торган җир кишәрлегенең мәйданы, га	Планлаштырылган категория	Планлаштырылган рөхсәт ителгән куллану*	Җир кишәрлеген бөтөрү өчен нигез
		классификатор буенча	документ буенча					
Яуширмә авылы								
Төшереп калдырыла торган җир кишәрлекләре								
1. Генераль план белән расланган торак пункт чикләрен төгәлләштерү Татарстан Республикасы Чистай муниципаль районының 2012 елның 30 ноябрәндәге 23/1 номерлы Яуширмә авыл җирлегә Советы карары белән)								
16:42:060202:6 1	Билгеләнмәгән категория	-	-	202,360 0	9,3579	Авыл хужалыгы билгеләнешендәге җирләр	Авыл хужалыгынан файдалану; Су объектлары	Кадастр кварталларын исәпкә алып чикләргә коррекцияләү
16:42:060202:2 8	-	-	-	207,891 5	0,6952	Авыл хужалыгы билгеләнешендәге җирләр	Авыл хужалыгы	Кадастр кварталларын исәпкә алып чикләргә коррекцияләү
Искәрмә				410,251	10,0531			

Жир кишәрлегенен кадастр номеры	Жирләрнең категориясе	Рөхсәт ителгән куллану		Кадастр буенча жир кишәрл егенен мәйдан ы, га	Чыгары ла торган жир кишәрл егенен мәйдан ы, га	Планлашты рылган категория	Планлаштыры лган рөхсәт ителгән куллану*	Жир кишәрлеген бетерү өчен нигез
		классификатор буенча	документ буенча					
				5				

*Россия Федерациясе Икътисады үсеш министрлыгының 2014 елның 1 сентябрәндәге боекыгы нигезендә. № 540 "Жир
кишәрлекләрен рөхсәт ителгән файдалану төрләре классификаторын раслау турында"

Яуширмә авыл җирлегендә торак пунктлар чикләрен билгеләү буенча чаралар исемлеге

№ т/б	Торак пункт	Объектның атамасы	Чараның төре	Үлчәү берәмлеге	Егәрлек		Гамәлгә ашыру сроклары		Чара чыганагы
					Гамәлдәге	Өстәмә	Беренче чират (2020 елга кадәр)	Исәп-хисап вакыты (2021-2035 еллар)	
ҖИРЛЕ ӘҢӘМИЯТТӨГЕ ЧАРАЛАР (ҖИРЛЕКЛӘР)									
1	Яуширмә авылы	торак пункт территориясе	торак пункт чикләреннән чыгару	га	10,05		+		Яуширмә авыл җирлегенең генераль планы

2.9. Экологик хэлне оптимальлештерү чаралары

2.9.1 таблица

Яуширмә авыл жирлегендә гамәлгә ашыруга тәкъдим ителә торган чаралар исемлеге

Объектларның исеме	Чараның төре	Гамәлгә ашыру сроклары		Искәrmә
		Беренче чират (2020 елга кадәр)	Исәп-хисап вақыты (2021-2035 еллар)	
МТПны оптимальлештерү	оештыру чарасы	+		
«Чиста кыр» АПК эре мөгезле терлекләр фермасын оптимальлештерү	оештыру чарасы	+		
Минераль ашламалар складын оптимальлештерү	оештыру чарасы	+		
ГРС оптимальлештерү	оештыру чарасы	+		
"Яуширмә" ЖЧЖ филиалы эре мөгезле терлек фермасының санитар-яклау зонасы территориясен куллану күләмнәрен һәм режимын нигезләү буенча чаралар үткөрү	оештыру чарасы	+		
Чүпләкләрне ябу һәм киләчәктә территорияне рекультивацияләү	оештыру чарасы	+		
Өске су объектларының су саклау зоналарында урнашкан терлекләр өчен һәм жәйге лагерьлары территорияләрен ябу һәм рекультивацияләү	оештыру чарасы	+		
Зиратның санитар-яклау зонасында урнашкан Яуширмә авылы торак төзелешен үзгәртеп кору	оештыру чарасы			физик тузган саен
Авил жирлегендә яшелләндерү системасын оештыру	яңа төзелеш	+		

2.10. Инженерлык инфраструктурасын үстөрү чаралары

1.1.1 таблица

Су белән тээмин итү буенча чаралар исемлеге

№ т/б	Урнашкан урыны	Объектның атамасы	Чараның төре	Үлчәү берәмлеге	Егәрлек	Гамәлгә ашыру сроклары		Чара чыганагы
						Беренче чират (2025 елга кадәр)	Исәп-хисап вакыты (2020-2035 еллар)	
ЖИРЛЕ (РАЙОН) ӘһӘМИЯТТӨГЕ ЧАРАЛАР								
1	Яуширмә авыл жирлеге территориясе	Су белән тээмин итү чептәрләре	Капиталь ремонт	км	8,0	+		Яуширмә авыл жирлегенәң генераль планы
2	Яуширмә авыл жирлеге территориясе	Су куллануы исәпкә алу узеллары	Оештыру	данә	3	+		Яуширмә авыл жирлегенәң генераль планы

2.10.2 таблица

Канализация буенча чаралар исемлеге

№ т/б	Урнашкан урыны	Объектның атамасы	Чараның төре	Үлчәү берәмлеге	Егәрлек	Гамәлгә ашыру сроклары		Чара чыганагы
						Беренче чират (2025 елга кадәр)	Исәп-хисап вакыты (2026-2035 еллар)	
ЖИРЛЕ (РАЙОН) ӘһӘМИЯТТӨГЕ ЧАРАЛАР								

№ т/ б	Урнашкан урыны	Объектның атамасы	Чараны ң төре	Үлчәү берәмле е	Егәрле к	Гамәлгә ашыру сроклары		Чара чыганагы
						Беренч е чират (2025 елга кадәр)	Исәп- хисап вакыт ы (2026- 2035 еллар)	
ЖИРЛЕ (РАЙОН) ӘҺӘМИЯТТӨГЕ ЧАРАЛАР								
1	Авил жирлеге территория се	Автоном канализац ия системасы	Яңа төзеле ш	данә	-	+	+	Яуширмә авил жирлеген ең генераль планы

Территорияләрне санитар чистарту буенча чаралар исемлеге

№ т/ б	Урнашкан урыны	Объектны ң атамасы	Чараның төре	Үлчәү берәмл еге	Егәрл ек	Гамәлгә ашыру сроклары		Чара чыганагы
						Берен че чират (2025 елга кадәр)	Исәп - хиса п вакы ты (202 6- 2035 елла р)	
РЕГИОНАЛЬ ӘҢӘМИЯТТӨГЕ ЧАРАЛАР								
1	Авыл жирлеге территор иясе	Чүплек ТКО	Чүплекне рекультивац ияләү	данә	-	+	+	Татарстан Республикас ының территориал ь планлаштыр у схемасы
ЖИРЛЕ (ЖИРЛЕК) ӘҢӘМИЯТТӨГЕ ЧАРАЛАР								
1	Авыл жирлеге территор иясе	территори яне планлы- даими санитар чистарту	Оештыру	данә	1	+	+	Яуширмә авыл жирлегенең генераль планы
2	Авыл жирлеге территор иясе	Контейне рлар	Оештыру	данә	18	+	+	Яуширмә авыл жирлегенең генераль планы

1.10.4 таблица

Жылылык белән тәэмин итү буенча чаралар исемлеге

№ т/ б	Урнашка н урыны	Объектны ң атамасы	Чараны ң төре	Үлчәү берәмлег	Егәрле к	Гамәлгә ашыру сроклары	Чара чыганагы
--------------	--------------------	-----------------------	------------------	-------------------	-------------	---------------------------	------------------

б				е		Беренч е чират (2025 елга кадәр)	Исәп- хисап вакыт ы (2020- 2035 еллар)	
ЖИРЛЕ (РАЙОН) ӘҢӘМИЯТТӘГЕ ЧАРАЛАР								
4	Яуширмә авылы	Проектлан а торган күп функцияле комплекс өчен БМК төзелеше	Яңа төзеле ш	данә	1	+		Яуширмә авыл жирлегене ң генераль планы

2.10.5 таблица

Газ белән тәэмин итү буенча чаралар исемлегә

№ т/ б	Урнашка н урыны	Объектны ң атамасы	Чараны ң төре	Үлчәү берәмле е	Егәрле к	Гамәлгә ашыру сроклары		Чара чыганагы
						Беренч е чират (2025 елга кадәр)	Исәп- хисап вакыт ы (2020- 2035 еллар)	
ЖИРЛЕ (РАЙОН) ӘҢӘМИЯТТӘГЕ ЧАРАЛАР								
1	Яуширмә авылы	ГРПШ	Яңа төзеле ш	данә	-	+	+	Яуширмә авыл жирлегене ң генераль планы
2	Яуширмә авылы	Газ белән тәэмин итү челтәрләр е	Яңа төзеле ш	км	-	+	+	Яуширмә авыл жирлегене ң генераль планы

Электр белән тәэмин итү буенча чаралар исемлегә

№ т/ б	Урнашкан урыны	Объектның атамасы	Чараның төре	Үлчәү берәмл еге	Егәр лек	Гамәлгә ашыру сроклары		Чара чыганагы
						Берен че чират (2025 елга кадәр)	Исәп - хиса п вакы ты (202 0- 2035 елла р)	
РЕГИОНАЛЬ ӘҢӘМИЯТТӨГЕ ЧАРАЛАР								
1	Авил жирлеге территор иясе	Электр белән тәэмин итүнең блок- комплект жайланмас ы (БКЭС)	Яңа төзелеш	кВт	10/0, 4		+	Региональ әһәмияттөгә «Татарстан Республикасы нда газның Арбузов жир асты саклагычы» объектын урнаштыру өчен территориян е планлаштыр у проекты һәм территориян е ызанлау проекты

№ т/б	Урнашкан урыны	Объектның атамасы	Чараның төре	Үлчәү берәмлеге	Егәрлек	Гамәлгә ашыру сроклары		Чара чыганагы
						Беренче чират (2025 елга кадәр)	Исәп - хисап вакыты (2020-2035 еллар)	
РЕГИОНАЛЬ ӘҢӘМИЯТТӨГЕ ЧАРАЛАР								
2	Авил жирлеге территориясе	10 кВ көчәнешле электр тапшыру линияләрен төзү	Яңа төзелеш	км	-		+	Региональ әһәмияттәге «Татарстан Республикасында газның Арбузов жир асты саклагычы» объектн урнаштыру өчен территориян е планлаштыру проекты һәм территориян е ызанлау проекты
ЖИРЛЕ (РАЙОН) ӘҢӘМИЯТТӨГЕ ЧАРАЛАР								
3	Авил жирлеге территориясе	Электр тапшыру линияләре	Реконструкцияләү	км	-	+	+	Яуширмә авил жирлегенең генераль планы
4	Авил жирлеге территориясе	Трансформатор подстанцияләре	Реконструкцияләү	данә	-	+	+	Яуширмә авил жирлегенең генераль планы

Челтәрләр буенча чаралар исемлеге

№ т/ б	Урнашкан урыны	Объектның атамасы	Чаран ың төре	Үлчәү берәмл еге	Егәрл ек	Гамәлгә ашыру сроклары		Чара чыганагы
						Берен че чират (2025 елга кадәр)	Исәп- хисап вакыт ы (2020 -2035 елла р)	
РЕГИОНАЛЬ ӘНӘМИЯТТӨГЕ ЧАРАЛАР								
1	Авыл жирлеге территори ясе	Арбузов ПХГсы ВОЛС УС - "Каргали" УС (жепселле- оптик элементә линиясе)	Яңа төзеле ш	км	-		+	Региональ әһәмияттөгә «Татарстан Республикасы нда газның Арбузов жир асты саклагычы» объектын урнаштыру өчен территорияне планлаштыру проекты һәм территорияне ыланлау проекты

№ т/ б	Урнашкан урыны	Объектның атамасы	Чараның төре	Үлчәү берәмлеге	Егәрлек	Гамәлгә ашыру сроклары		Чара чыганагы
						Беренче чират (2025 елга кадәр)	Исәп-хисап вакыты (2020-2035 еллар)	
РЕГИОНАЛЬ ӘНӘМИЯТТӨГЕ ЧАРАЛАР								
2	Авил жирлеге территориясе	Беренчел жепселле-оптик элемтә линиясе (жепселле-оптик элемтә линиясе)	Яңа төзелеш	км	-		+	Региональ әнәмияттәге «Татарстан Республикасында газның Арбузов жир асты саклагычы» объектын урнаштыру өчен территорияне планлаштыру проекты һәм территорияне ыланлау проекты
3	Авил жирлеге территориясе	Автоматик телефон элемтәсе челтәре (элементә линияләре)	Яңа төзелеш	км	-		+	Региональ әнәмияттәге «Татарстан Республикасында газның Арбузов жир асты саклагычы» объектын урнаштыру өчен территорияне планлаштыру проекты һәм территорияне ыланлау проекты

№ т/ б	Урнашкан урыны	Объектның атамасы	Чараның төре	Үлчәү берәмлеге	Егәрлек	Гамәлгә ашыру сроклары		Чара чыганагы
						Беренче чират (2025 елга кадәр)	Исәп-хисап вакыты (2020-2035 еллар)	
РЕГИОНАЛЬ ӘНӘМИЯТТӨГЕ ЧАРАЛАР								
4	Авил жирлеге территориясе	Селектор киңәшмәләренең (элементә линияләренә) элементә чөлтәре	Яңа төзелеш	км	-		+	Региональ әнәмияттәге «Татарстан Республикасында газның Арбузов жир асты саклагычы» объектның урнаштыру өчен территорияне планлаштыру проекты һәм территорияне ыланлау проекты
5	Авил жирлеге территориясе	Оператив-диспетчерлык элементәсе чөлтәргә (элементә линияләргә)	Яңа төзелеш	км	-		+	Региональ әнәмияттәге «Татарстан Республикасында газның Арбузов жир асты саклагычы» объектның урнаштыру өчен территорияне планлаштыру проекты һәм территорияне ыланлау проекты

№ т/ б	Урнашкан урыны	Объектның атамасы	Чараның төре	Үлчәү берәмлеге	Егәрлек	Гамәлгә ашыру сроклары		Чара чыганагы
						Беренче чират (2025 елга кадәр)	Исәп-хисап вакыты (2020-2035 еллар)	
РЕГИОНАЛЬ ӘНӘМИЯТТӨГЕ ЧАРАЛАР								
6	Авил жирлеге территориясе	Житештерү кычкырып әйтү элементәсе челтәре, хәбәр итү һәм үткәргеч тапшырулар (элементә линияләре)	Яңа төзелеш	км	-		+	Региональ әнәмияттөгә «Татарстан Республикасында газның Арбузов жир асты саклагычы» объектның урнаштыру өчен территорияне планлаштыру проекты һәм территорияне ыланлау проекты
7	Авил жирлеге территориясе	Электр сәгатъләре челтәре (элементә линияләре)	Яңа төзелеш	км	-		+	Региональ әнәмияттөгә «Татарстан Республикасында газның Арбузов жир асты саклагычы» объектның урнаштыру өчен территорияне планлаштыру проекты һәм территорияне ыланлау проекты

№ т/ б	Урнашкан урыны	Объектның атамасы	Чаран ың төре	Үлчәү берәмл еге	Егәрл ек	Гамәлгә ашыру сроклары		Чара чыганагы
						Берен че чират (2025 елга кадәр)	Исәп- хисап вакыт ы (2020 -2035 елла р)	
РЕГИОНАЛЬ ӘНӘМИЯТТӨГЕ ЧАРАЛАР								
8	Авил жирлеге территори ясе	Күчмә радиоэлемент ә чөлтәре (элементә линияләре)	Яңа төзелеш	км	-		+	Региональ әһәмияттөге «Татарстан Республикасы нда газның Арбузов жир асты саклагычы» объектын урнаштыру өчен территорияне планлаштыру проекты һәм территорияне ызанлау проекты

2.11. Территорияне инженер эзерләү чаралары

2.11.1 таблица

Сыноу объектның атамасы	Объектның атамасы	Чаралар атамасы	Чараның төре	Үлчәү берәмлеге	Егәрлек		Гамәлгә ашыру сроклары	
					гамәлдәге	яңа (өстәмә)	беренчел чират (2025 елга кадәр)	исәп-хисап вакыты (2025-2035 еллар)
Жирле әһәмияттәге чаралар								
Территория		Куркыныч табигый процессларның чагылышларын мониторинглау	Оештыру				+	+
Территория		Район территориясен куркыныч табигый процесслардан саклау буенча чаралар эшләү	Оештыру				+	+

2.12. ГОЧС чаралары исемлеге

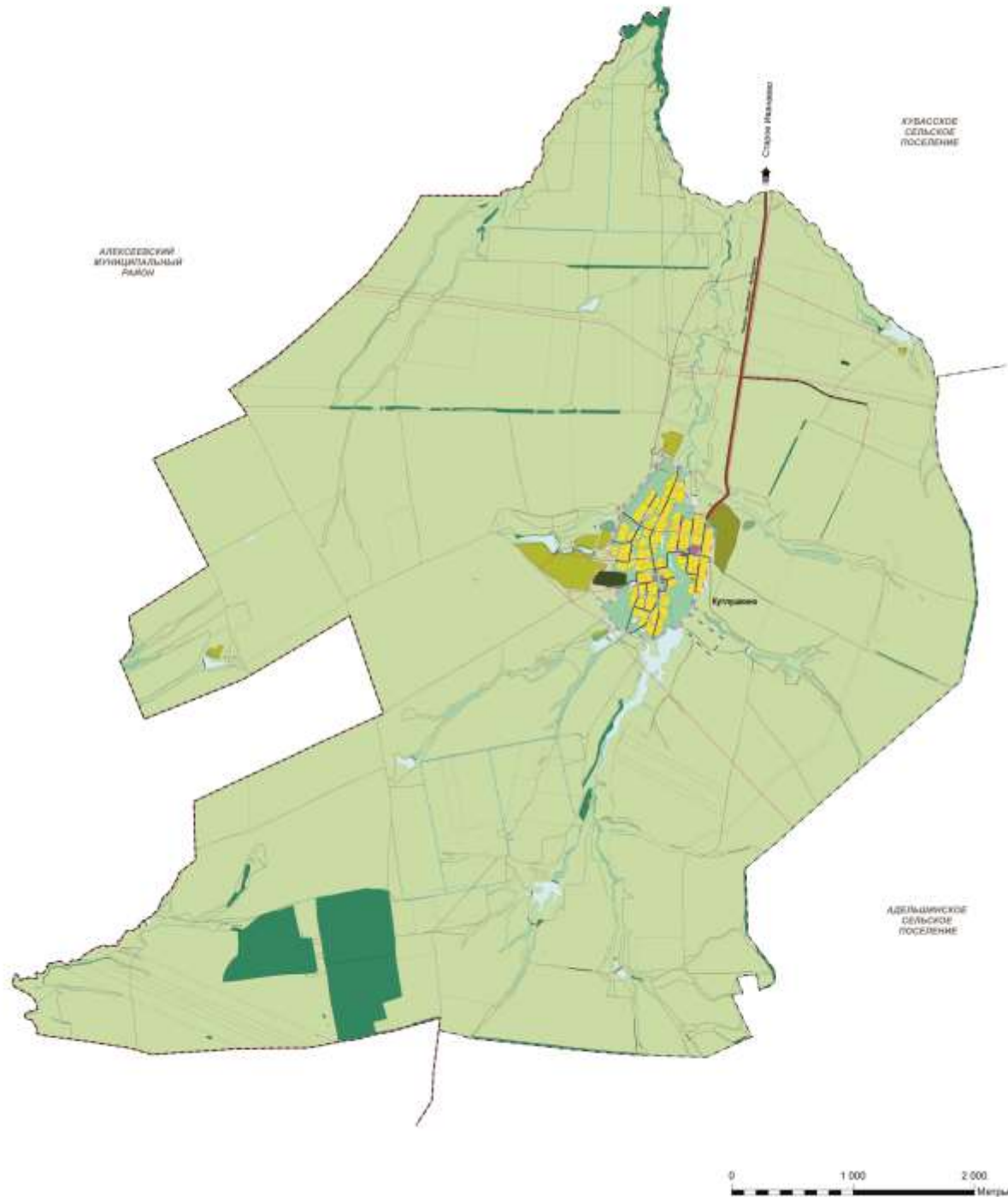
2.12.1 таблица

№ т/ б	Урнашкан урыны	Объектның атамасы	Чаралар атамасы	Чараның төре	Үлчәү берәмлеге	Егәрлек	Гамәлгә ашыру сроклары		Чара чыганагы
							1 нче чират	Исәп - хисап вакыты	
1	Яуширмә авыл жирлеге	Сөйләм сирена урнаштыру (PCU)	Хәбәр итү системасы	Оештыру, яңа төзелеш	данә	1	+	+	Яуширмә авыл жирлегенең генераль планы
2	Яуширмә авыл жирлеге	Янгын пирсы	Янгын пирсы төзелеше	Яңа төзелеш	данә	1	+	+	"2014-2024 елларга Татарстан Республикасында халыкны һәм территорияләрен гадәттән тыш хәлләрдән яклау, янгын куркынычсызлыгын һәм су объектларын да кешеләр иминлеген тәмин итү" дәүләт программасы (ТР Министрлар Кабинетының 2013 елның 2 ноябрәндәге 837 номерлы карары)

№ т/ б	Урнашкан урыны	Объектның атамасы	Чаралар атамасы	Чараның төре	Үлчәү берәмлеге	Егәрлек	Гамәлгә ашыру сроклары		Чара чыганагы
							1 нче чират	Исәп - хисап вакыты	
3	Авыл жирлеге территориясе		Куркыныч табигый процессларның чагылышларын мониторинглау	Оештыру					Яуширмә авыл жирлегенең генераль планы
4	Авыл жирлеге территориясе		Район территориясен куркыныч табигый процесслардан саклау буенча чаралар эшләү	Оештыру					Яуширмә авыл жирлегенең генераль планы

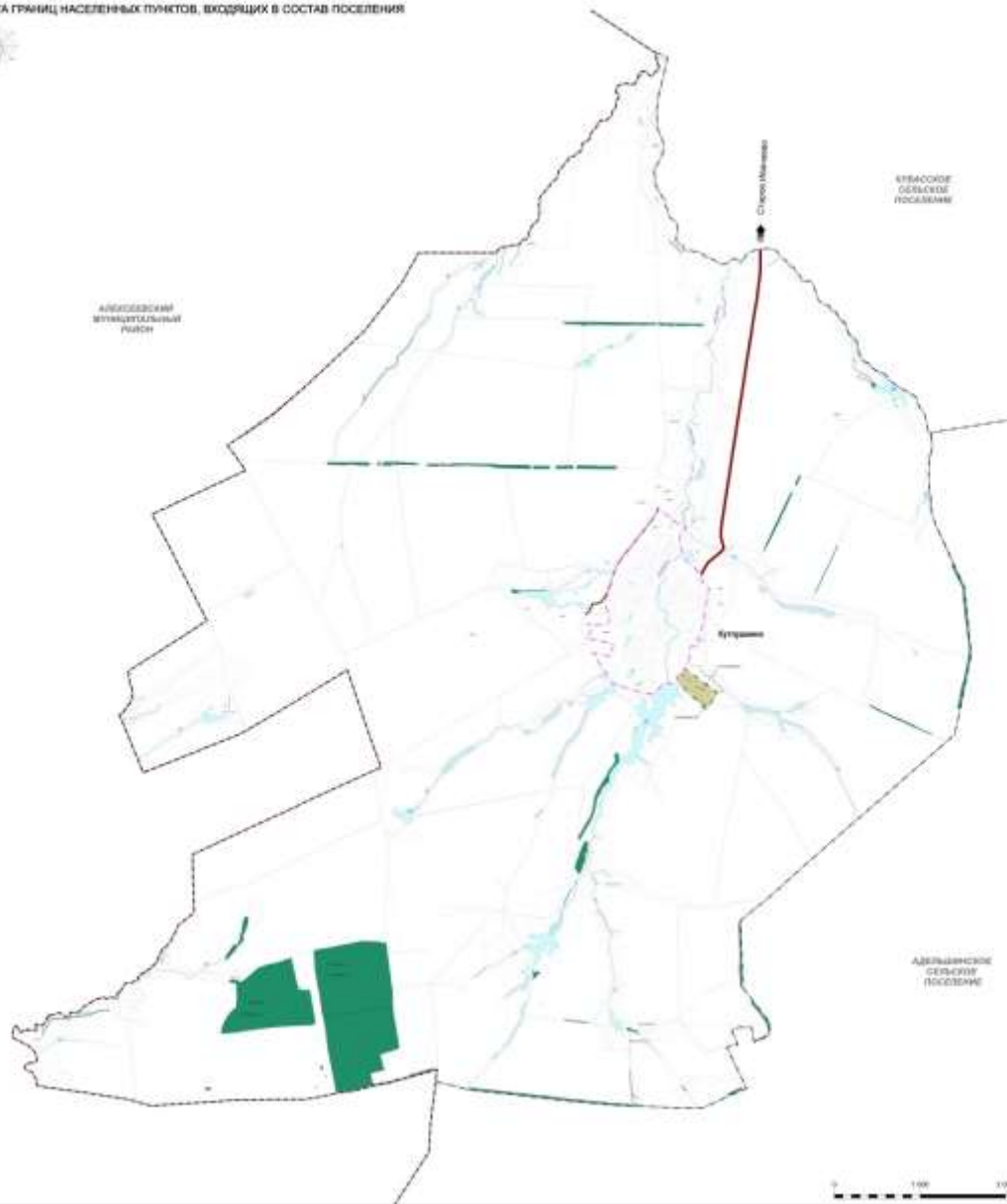
ГЕНЕРАЛЬНЫЙ ПЛАН КУТЛУШКИНСКОГО СЕЛЬСКОГО ПОСЕЛЕНИЯ ЧИСТОПОЛЬСКОГО МУНИЦИПАЛЬНОГО РАЙОНА

КАРТА ПЛАНИРУЕМОГО РАЗМЕЩЕНИЯ ОБЪЕКТОВ МЕСТНОГО ЗНАЧЕНИЯ



ГЕНЕРАЛЬНЫЙ ПЛАН КУТЛУШИНСКОГО СЕЛЬСКОГО ПОСЕЛЕНИЯ
ЧИСТОПОЛЬСКОГО МУНИЦИПАЛЬНОГО РАЙОНА

КАРТА ГРАНИЦ НАСЕЛЕННЫХ ПУНКТОВ, ВХОДЯЩИХ В СОСТАВ ПОСЕЛЕНИЯ



Легенда	
[Green]	Зона озеленения
[Yellow]	Зона застройки
[Blue]	Водоемы
[Red]	Границы населенных пунктов
[Black]	Границы территории поселения



Сведения об объекте	
Наименование объекта:	Генеральный план территории
Масштаб:	1:5000
Дата утверждения:	2018 г.
Составитель:	И.И. Иванов
Проверил:	С.С. Петров

