

<i>Бите</i>	<i>Атамасы</i>	<i>Искәрмә</i>
1	<i>Гомуми мәгълүматлар. Проектның составы</i>	
2	<i>Проектлана торган территорияне җирлек структурасында урнаштыру схемасы (ЗОУИТ картасы фрагменты)</i>	
3	<i>Территорияне планлаштыру һәм ызанлау проектын әзерләү чорында җир кишәрлегеннән файдалану схемасы. 1:2000</i>	
4	<i>Махсус шартлары булган зоналар картасы</i>	
5	<i>Территорияне ызанлау схемасы. 1.-2000</i>	
6	<i>Генплан: 1:1000. Гомуми мәгълүматлар. Ситуацион план</i>	
7	<i>Инженерлык челтәрләре схемасы. 1.-2000</i>	
.	<i>Аркылыга иерү профилләре</i>	

Гомуми мәгълүматлар

Проектлау участогы Нарат бистәсенең гамәлдәге төзелешеннән көньяк-көнбатыш өлешендә урнашкан һәм аның чикләренә керә. Нарат бистәсе федераль әһәмияттәге А-295 "ЙОШКАР-ОЛА-М-7"автомобиль юлы буенда урнашканТатарстан Республикасы Зеленодольск муниципаль районының Әйшә авыл җирлегенә керә.

Участок торак пунктларның (ШТТ) җирләренә карый һәм усадьба торак төзелеше өчен билгеләнгән.

Проектлауның бөтен территориясә 21 гектардан артык тәшкит итә, шул исәптән 2 га Резерв фонд участогы (инде күп балалы гаиләләр өчен 7сотокка урнаштырылган), анда шулай ук усадьба төзелешен урнаштыру күздә тотыла. Территория катлаулы формадагы участок булып тора. Участокның рельефы, гомумән алганда, тыныч, тигез, көньяк-көнбатыш өлешендә берәз үзгәрешләр белән. Балтыйк биеклекләре системасы буенча 6м рельефның гомуми күчеше 69.5 -75.5 тән 75.5 кә кадәр .

Участокта махсус режимлы элемент линияләрен һәм югары басымлы газүткәргечләрне, булачак трассадан 100 м киңлектәге югары тизлекле ЗТМ трассасыннан, киңлектәге А-295 автоюлының юл буе полосасыннан, күл чигеннән 20 м киңлектәге яр буе полосасыннан, шулай ук корылмалардан 30 м киңлектәге урман массивына кадәр янгынга каршы ераклыктан саклау зоналары һәм зоналар бүлеп бирелгән.

Коттедж бистәсенең планировка схемасы Әйшә авыл җирлегенең генераль планын (ТИГП проекты буенча), Нарат бистәсенең гамәлдәге юлларын, участок формасы һәм рельефын, гамәлдәге чикләүләрне, юллар һәм урамнар челтәрен рациональ оештыруны, участокның торак өлешенә һәм ижтимагый үзәккә функциональ зоналаштырылуын исәпкә алып хәл ителде.

Участокка керү-чыгу юллары Нарат бистәсенең көньяк һәм төньяк яктагы төп юлыннан гамәлгә ашырыла.

Проектлана торган участка ФАП, азык-төлек һәм азык-төлек булмаган товарлар кибетен, торак милекчеләре ширкәте бинасын, балалар мәйданчыкларын һәм күлнең яр буе полосасы буенда ял итү зонасын үз эченә алган сәүдә-административ комплекс каралган.

ФАП һәм сәүдә-административ бина зонасында кунак парковкасы проектланды. Балалар мәйданчыклары һәм ял мәйданчыклары эскәмияләр, чүп савытлары, комлык, таганнар, уен комплекслары һәм башка кече формалар белән жиһазландырылачак. Чүп-чарны чистарту өчен 200 м

радиуслы 9 майданчык проектланган. Торак зонада чүп-чар жыю машина-чүп ташучы (чүп чыгаручы фирма белән килешүләр буенча) башкарылачак.

Тәкъдим ителгән планлаштыру структурасы коттеджлар төзү өчен 135 участок һәм жирлеккә хезмәт күрсәтү өчен 1 участок урнаштырырга мөмкинлек бирде.

Жир кишәрлекләре майданы 662м2 дән 2320м2 га кадәр тәшкил итә.

Заказ бирүче биреме нигезендә барлык торак һәм ижтимагый биналар да газ, электр, су белән тәэмин итү һәм индивидуаль канализация белән тәэмин ителгән.

Вертикаль планлаштыру топографик, гидрогеологик шартлар, төзелеш карарлары, су бүлүнә оештыру нигезендә хәл ителгән. Территориядән өске суларны бүлү системасы белән, алга таба рельефның түбәнәйтелгән урыннарына чыгарып, лотоклар белән башкарыла.

Татарстан Республикасы Зеленодольск муниципаль районы Нарат бистәсе Әйшә авыл жирлегә территориясенә планлаштыру һәм ызанлау проекты заказ бирүченең проектлауга, техник шартларга биремнәре нигезендә эшләнгән.

Планлаштыру проекты 21 га майданда эшләнгән.

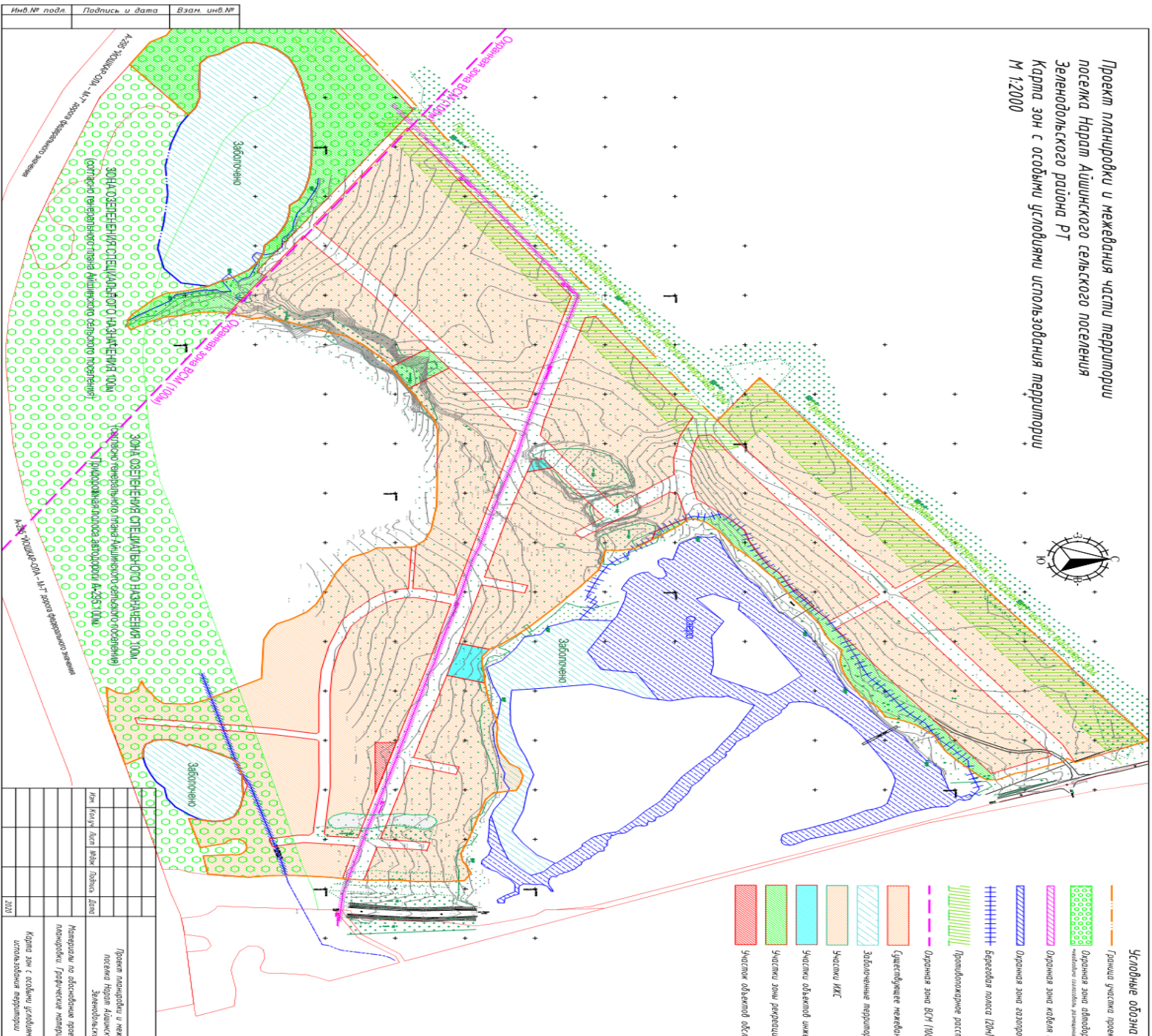
Биналарны (корылмаларны) эксплуатацияләгәндә куркынычсызлык кагыйдәләрен үтәгәндә шартлату, янгын шартлау, һәм янгын куркынычсызлыгын тәэмин итә торган чараларны күздә тоткан гамәлдәге нормалар һәм проектлау кагыйдәләре нигезендә эшләнгән.

Проектның баш инженеры /

Проектлауга рөхсәт: таныклык №

Үлчә Ү	Кат н. сан	Бит е	№ 00 к	Имза	Дата	Чор	Бите	Битләр
						ТР Зеленодольск муниципаль районы Нарат бистәсе Әйшә авыл жирлегә территориясенә планлаштыру һәм ызанлау проекты		
						ПП	1	
						Планлаштыру проектын нигезләү буенча материаллар. График материаллар Гомуми мәгълүматлар. Проектның составы		
					2020			

Проект ландшафтки и межобнны части террипоры
 посежка Нарам Айтшкского сельского посеменя
 Зеленодольского района РТ
 Карта зон с особыми условиями использования террипоры
 М 1:2000



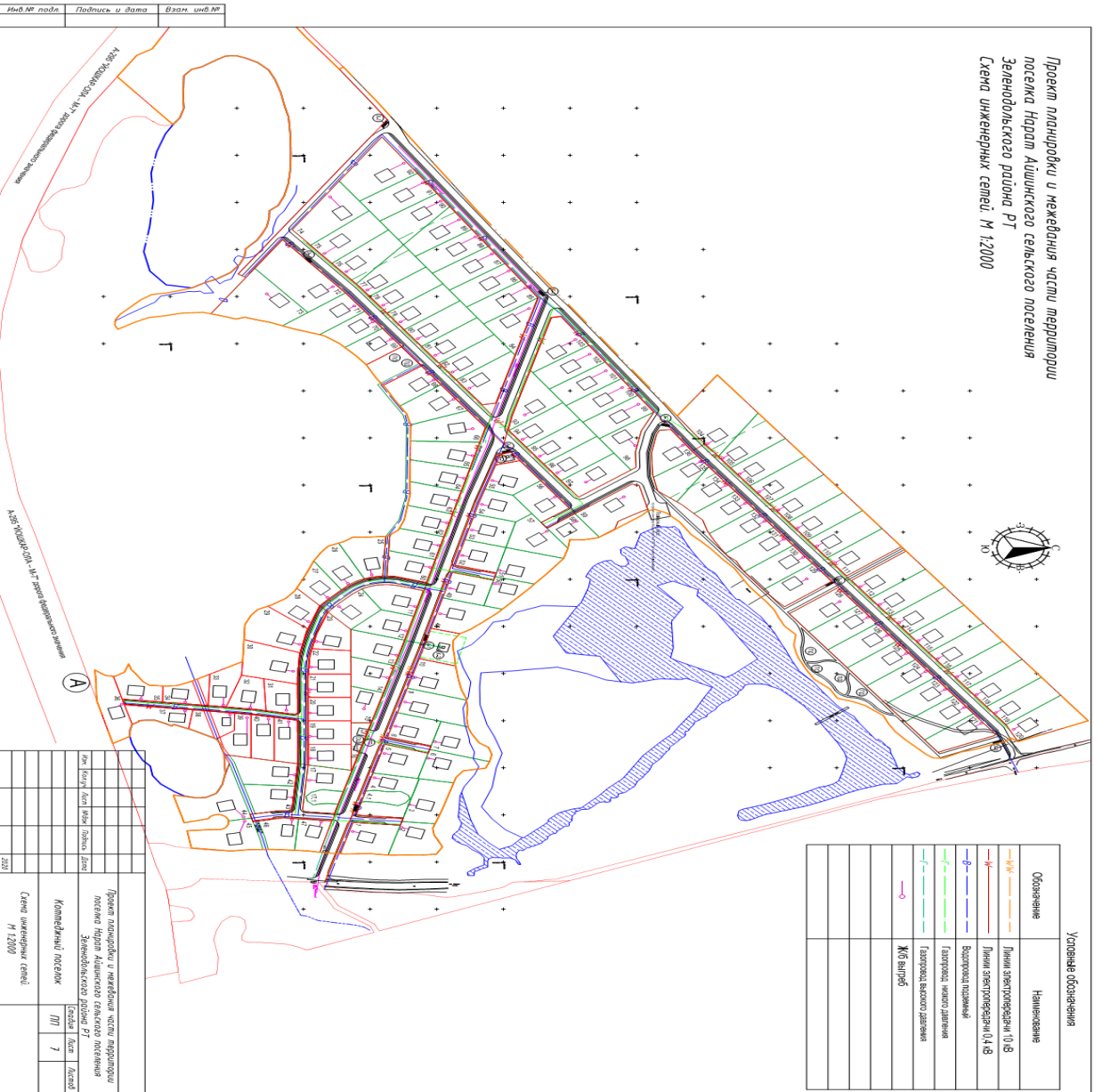
- Числовые обозначения**
- Граница участка проекта
 - Орманы зоны оздоровления
 - Орманы зоны отдыха ПП (ИЖС)
 - Орманы зоны аэропортов
 - Береговая полоса (ЗУМ)
 - Принадлежностные расстояния
 - Орманы зоны ВСУ (ИЖС)
 - Существовавшие межобнны
 - Занятые территории
 - Участки ИЖС
 - Участки объектов ивжения
 - Участки зоны рекреации
 - Участки объектов водоснабжения

Инв.№ подл.	Подпись и дата	Взам. инв.№
-------------	----------------	-------------

Имя	Колум	Колум	Имя	Подпись	Дата

Проект ландшафтки и межобнны части террипоры
 посещки Нарам Айтшкского сельского посеменя
 Зеленодольского района РТ
 Карта зон с особыми условиями использования террипоры
 2020

Проект планировки и межевания части территории
поселка Нурат Аштинского сельского поселения
Зеленодольского района РТ
Схема инженерных сетей. М 1:2000



Обозначение	Наименование
	Линия электропередачи 10 кВ
	Линия электропередачи 0,4 кВ
	Водопровод населенный
	Газопровод, низкого давления
	Газопровод, высокого давления
	Ж/Б выгреб

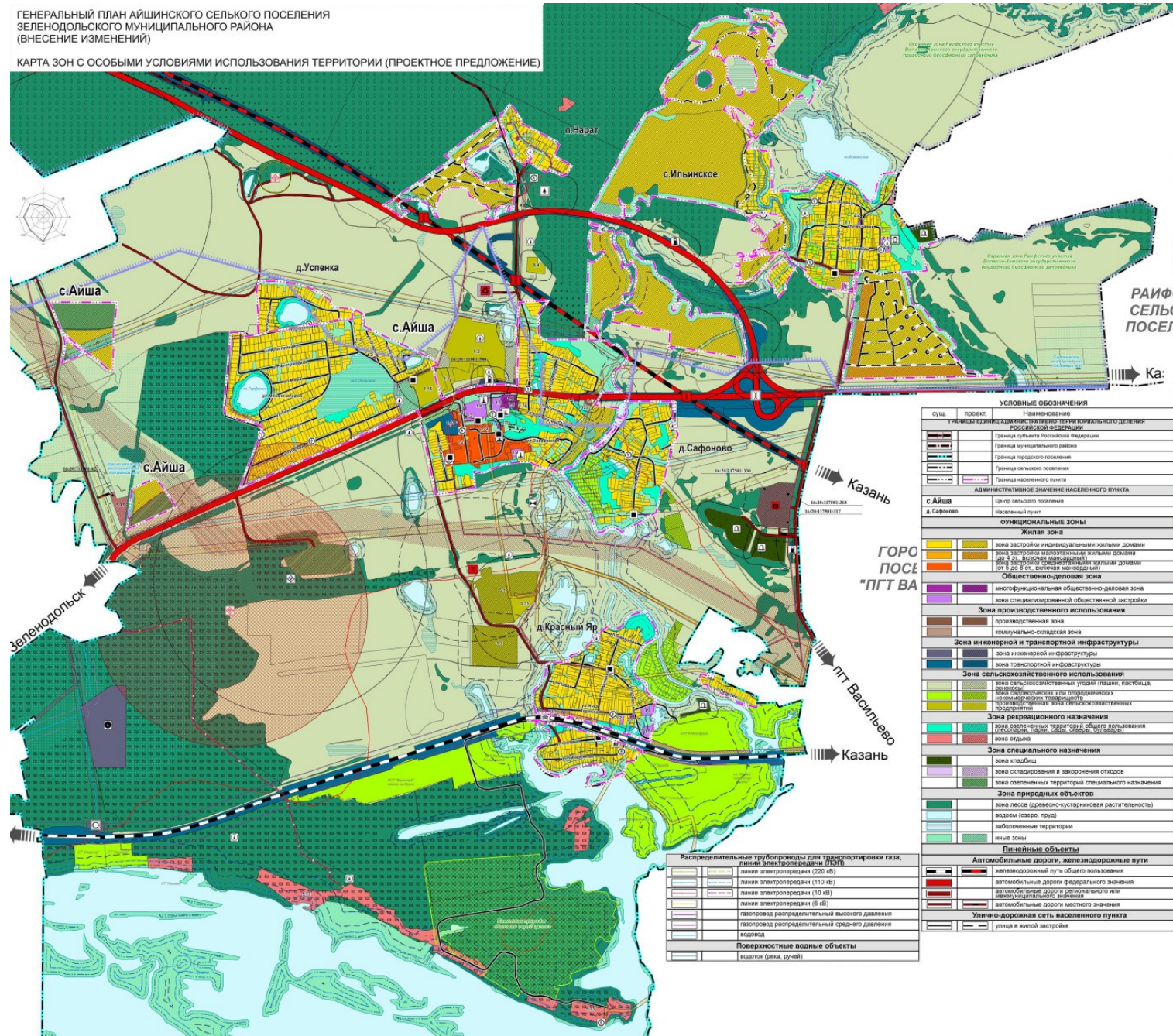
Условные обозначения

Инд. № подл.	Подпись и дата	Взам. инд. №
--------------	----------------	--------------

Имя	Фамилия	Имя	Фамилия	Имя	Фамилия	Имя	Фамилия	Имя	Фамилия
Проект планировки и межевания части территории поселка Нурат Аштинского сельского поселения Зеленодольского района РТ									
Компьютерный рисунок									
Степень									
Лист									
7									
Акт									
2020									

ГЕНЕРАЛЬНЫЙ ПЛАН АЙШИНСКОГО СЕЛЬСКОГО ПОСЕЛЕНИЯ
ЗЕЛЕНОДОЛЬСКОГО МУНИЦИПАЛЬНОГО РАЙОНА
(ВНЕСЕНИЕ ИЗМЕНЕНИЙ)

КАРТА ЗОН С ОСОБИМИ УСЛОВИЯМИ ИСПОЛЬЗОВАНИЯ ТЕРРИТОРИИ (ПРОЕКТНОЕ ПРЕДЛОЖЕНИЕ)



УСЛОВНЫЕ ОБОЗНАЧЕНИЯ	
Объекты инженерной инфраструктуры	
□	артезианская скважина
○	водозабор
□	газораспределительная станция (ГРС)
□	пункт радиорелейной связи (ПРС)
□	трансформаторная подстанция (ТП)
□	тепловая подстанция
□	рычковые сооружения (РОС)
Объекты производственного использования	
□	Промышленный (индустриальный) парк
□	Предприятие по производству и лесозаготовкам
Объекты транспортной инфраструктуры	
□	станция автоавтомобильная
□	станция железнодорожная
□	железнодорожный переезд
Искусственные дорожные сооружения	
□	мостовое сооружение
Места погребения	
□	кладбища
Объекты утилизации, обезвреживания, размещения отходов производства и потребления	
□	свалочный полигон
□	биотермическая яма
□	мусороперерабатывающая станция
□	мусороулавливающая станция
Поверхностные водные объекты	
□	природный выход подземных вод (родник)
Объекты культурного наследия (ОКН)	
□	памятник
Зоны с особыми условиями использования территории	
□	санитарно-защитные зоны
□	установленные санитарно-защитные зоны предприятий, сооружений и иных объектов
□	ориентированные и предлагаемые санитарно-защитные зоны предприятий, сооружений и иных объектов
□	санитарно-защитные зоны железных дорог
□	зоны ограничений от объектов, запрещенных к открытому опубликованию
Охраняемые зоны инженерных коммуникаций	
□	охраняемые зоны объектов электросетевого хозяйства (защель линий электропередачи)
Минимальные расстояния от газораспределительных сетей	
□	минимальные расстояния от газораспределительных сетей до фундаментов зданий и сооружений
Охраняемые зоны поверхностных водных объектов	
□	водооградные зоны
□	прибрежные защитные полосы
□	береговые полосы
□	50-метровая береговая полоса Кубышевского водохранилища согласно Распоряжению КМ РТ 1772-р от 18.07.2018 г.
Зоны санитарной охраны источников питьевого водоснабжения, санитарно-защитная полоса водоемов	
□	I пояс зоны санитарной охраны источников водоснабжения
□	II пояс зоны санитарной охраны источников водоснабжения
□	III пояс зоны санитарной охраны источников водоснабжения
□	санитарно-защитная полоса водоемов
Земли лесного фонда	
□	защитные леса
□	леса, расположенные в защитных полосах лесов
□	защитные леса
□	леса, расположенные в лесозащитных зонах
Особо охраняемые природные территории	
□	памятник природы регионального значения "Котловина своей шалги"
□	охраняемая зона Рязовского участка Волжско-Камского природного биосферного заповедника, буферная зона Большого Волжско-Камского биосферного резервата
□	охраняемая зона Большого Волжско-Камского биосферного резервата
Организация зон с особыми условиями использования территории	
□	территории, в пределах которых необходимо проведение мероприятий по организации и обеспечению санитарно-защитных зон
□	территории, в пределах которых необходимо обеспечение доступа населения к водному объекту
□	территории, в пределах которых необходимо проведение мероприятий по организации и обеспечению санитарно-защитных зон объектов производственных объектов II класса опасности малой мощности

Сущ.	проект.	Наименование
УСЛОВНЫЕ ОБОЗНАЧЕНИЯ		
ГЕНЕРАЛЬНЫЙ ПЛАН АЙШИНСКОГО СЕЛЬСКОГО ПОСЕЛЕНИЯ		
□	□	Граница объекта муниципальной власти
□	□	Граница муниципального района
□	□	Граница городского поселения
□	□	Граница сельского поселения
□	□	Граница населенного пункта
Административное значение населенного пункта		
□	□	с. Аиша
□	□	д. Сафоново
НАСЕЛЕННЫЕ ПУНКТА		
ЖИЛАЯ ЗОНА		
□	□	зона застройки индивидуальными жилыми домами
□	□	зона застройки малоэтажными жилыми домами (от 2 до 3 этажей)
□	□	зона застройки многоквартирными жилыми домами (от 4 до 9 эт. включая мансардный)
Общественно-деловая зона		
□	□	многофункциональная общественно-деловая зона
□	□	зона специализированной общественной застройки
ЗОНА ПРОИЗВОДСТВЕННОГО ИСПОЛЬЗОВАНИЯ		
□	□	производственная зона
□	□	коммунально-опасная зона
ЗОНА ИНЖЕНЕРНОЙ И ТРАНСПОРТНОЙ ИНФРАСТРУКТУРЫ		
□	□	зона инженерной инфраструктуры
□	□	зона транспортной инфраструктуры
ЗОНА СЕЛЬСКОХОЗЯЙСТВЕННОГО ИСПОЛЬЗОВАНИЯ		
□	□	зона сельскохозяйственных угодий (пашни, пастбища, сенокосы)
□	□	зона водосбора или орошаемых земель
□	□	зона рекреационного назначения
□	□	зона оздоровительной территории общего пользования
□	□	зона отдыха
ЗОНА СПЕЦИАЛЬНОГО НАЗНАЧЕНИЯ		
□	□	зона кладбища
□	□	зона складирования и захоронения отходов
□	□	зона охранных территорий специального назначения
ЗОНА ПРИРОДНЫХ ОБЪЕКТОВ		
□	□	зона лесов (древосостариваемая растительность)
□	□	водоем (озеро, пруд)
□	□	заболоченные территории
□	□	иные зоны
ЛИНЕЙНЫЕ ОБЪЕКТЫ		
Автомобильные дороги, железнодорожные пути		
□	□	железнодорожный путь общего пользования
□	□	автомобильные дороги федерального значения
□	□	автомобильные дороги регионального или межмуниципального значения
□	□	автомобильные дороги местного значения
Улично-дорожная сеть населенного пункта		
□	□	улицы в жилой застройке

Распределительные трубопроводы для транспортировки (газ, линии электропередачи (ЛЭП))	
□	линии электропередачи (220 кВ)
□	линии электропередачи (110 кВ)
□	линии электропередачи (10 кВ)
□	линии электропередачи (0,4 кВ)
□	газопровод распределительный высокого давления
□	газопровод распределительный среднего давления
□	водопровод
Поверхностные водные объекты	
□	водоток (река, ручей)

Примечания:
 1. Данные карты являются ориентировочными и не являются юридическим документом.
 2. Неотражены объекты инженерной инфраструктуры, являющиеся приоритетными и имеющие статус государственного имущества.
 3. Неотражены объекты инженерной инфраструктуры, являющиеся приоритетными и имеющие статус государственного имущества, расположенные на территории населенных пунктов.
 4. Территория является автомобильной и имеет выделенные дорожные знаки приоритетной и имеет статус государственного имущества.
 5. Условные обозначения приняты в соответствии с проектом.

