



РЕШЕНИЕ

06.07.2020

г.Зеленодольск

КАРАР

№ 498

Татарстан Республикасы Зеленодольск муниципаль районының «Осиново авыл жирлеген» муниципаль берәмлегенен генераль планы турында

«Зеленодольск муниципаль районының Архитектура һәм шәһәр төзелеше сәясәте идарәсе» МБУ житәкчесенен Татарстан Республикасы Зеленодольск муниципаль районының «Осиновское сельское поселение» муниципаль берәмлегенен генераль планы турындагы мәгълүматын тыңлап фикер алышканнан соң, 2003 елның 6 октябрдәге «Россия Федерациясендә жирле үзидарә оештыруның гомуми принциплары турында» 131-ФЗ номерлы Федераль законның 14 статьясы, Россия Федерациясе Шәһәр төзелеше кодексының 24 статьясы нигезендә, ижтимагый фикер алышуларның нәтижеләрен исәпкә алып «Зеленодольск муниципаль районы» муниципаль берәмлеге Уставына таянып, Зеленодольск муниципаль районы Советы түбәндәге карарны кабул итте:

1. Татарстан Республикасы Зеленодольск муниципаль районының «Осиново авыл жирлеген» муниципаль берәмлегенен Генераль планын расларга. (карталар һәм текст өлеше кушымтада бирелә).

2. Әлеге карарны Татарстан Республикасының хокукый мәгълүматның рәсми порталында (<http://pravo.tatarstan.ru>) һәм Татарстан Республикасы муниципаль берәмлекләре порталы составындагы Зеленодольск муниципаль районының мәгълүмат сайтында (<http://zelenodolsk.tatarstan.ru>) «Интернет» мәгълүмат-телекоммуникация челтәрендә урнаштырырга һәм. «Зеленодольская правда» газетасында бастырып чыгарырга.

Зеленодольск муниципаль районы
Башлыгы урынбасары



Э.Р. Кадникова

Татарстан Республикасы Дәүләт унитар предприятиесе
ТАТИНВЕСТГРАЖДАНПРОЕКТ
Баш территориаль проект-тикшеренү, фәнни-житештерү фирмасы

ТАТАРСТАН РЕСПУБЛИКАСЫ
ЗЕЛЕНОДОЛЬСК МУНИЦИПАЛЬ РАЙОНЫ
ОСИНОВО АВЫЛ ЖИРЛЕГЕНЕҢ ГЕНЕРАЛЬ
ПЛАНЫ

Территориаль планлаштыру турында нигезләмә
Аңлатма язуы

Казан 2019

Состав проектной документации
Генеральный план Осиновского сельского поселения
Зеленодольского муниципального района РТ

№ раздела	Обозначение	Наименование	Инвентарный №	Примечание
I. Генеральный план				
Том 1				
	ПЗ	Положение о территориальном планировании		
	ГМ	Графические материалы		
II. Материалы по обоснованию генерального плана				
Том 2				
	ПЗ	Пояснительная записка		
	ГМ	Графические материалы		
		1. Архитектурно-планировочная организация территории		
		2. Социально-экономическое развитие территории		
		3. Инженерная подготовка территории		
		4. Инженерная инфраструктура		
		5. Территории, подверженные риску возникновения чрезвычайных ситуаций		
Том 3				
		Охрана окружающей среды		
	ПЗ-ООС	Пояснительная записка		
	ГМ-ООС	Графические материалы		

Взам. Инв. №											
	Подпись и дата										
Инв. № подл.							Заказ № 5420				
	Изм.	Кол.уч.	Лист	№ док.	Подпись	Дата	Генеральный план Осиновского сельского поселения Зеленодольского муниципального района РТ		СТАДИЯ	ЛИСТ	ЛИСТОВ
	Нач. АПМ-5	Валидова А.З.					Генеральный план Осиновского сельского поселения Зеленодольского муниципального района РТ		ГП		
	ГАП	Щербакова М.А.					Состав проектной документации		ГУП «Татинвестгражданпроект»		
	Разработчик	Яковлева Л.К.									
Н.контр.	Зайдулина А.М.				2019г.						

Эчтәлек

КЕРЕШ.....	6
1. ЗЕЛЕНДОЛЬСК МУНИЦИПАЛЬ РАЙОНЫНЫҢ ОСИНОВО АВЫЛ ЖИРЛЕГЕ ТУРЫНДА ГОМУМИ МӘГЪЛУМАТ.....	8
2. ЗЕЛЕНДОЛЬСК МУНИЦИПАЛЬ РАЙОНЫ ОСИНОВО АВЫЛ ЖИРЛЕГЕНЕҢ ГЕНЕРАЛЬ ПЛАНЫ БУЕНЧА ФЕДЕРАЛЬ, РЕГИОНАЛЬ ҺӘМ ЖИРЛЕ ӘҺӘМИЯТТӘГЕ ЧАРАЛАР ИСЕМЛЕГЕ ..	9
2.1 ГОМУМИ ОЕШТЫРУ ЧАРАЛАРЫ.....	9
2.2.СӘНӘГАТЬ ЖИТЕШТЕРҮЕН ҺӘМ КОММУНАЛЬ-СКЛАД ХУЖАЛЫГЫН ҮСТЕРҮ БУЕНЧА ЧАРАЛАР.....	9
2.3.АГРОСӘНӘГАТЬ КОМПЛЕКСЫН ҮСТЕРҮ БУЕНЧА ЧАРАЛАР.....	11
2.4 Урман комплексын үстерү буенча чаралар	13
2.5 Торак инфраструктурасын үстерү буенча чаралар.....	14
2.6 Социаль һәм мәдәни-көнкуреш хезмәте күрсәтү объектлары системасын үстерү буенча чаралар.....	17
2.7 Коммуналь хезмәт күрсәтү объектларын үстерү. (ЗИРАТЛАРНЫ)	27
2.8 Туристтик-рекреацион территорияләрне үстерү буенча чаралар. ЖИРЛЕ ХАЛЫКНЫҢ ЯЛ ИТҮ УРЫННАРЫН ОЕШТЫРУ	29
2.9 Транспорт инфраструктурасын үстерү буенча чаралар.....	32
2.10 ОсинОВО авыл жирлеге торак пунктларының чикләрен билгеләү буенча ЧАРАЛАР	36
2.11 Инженерлык инфраструктурасын үстерү буенча чаралар.....	40
2.12 Территорияне инженерлык белән тәэмин итү чаралары.....	53
2.13 Гадәттән тыш хәлләрне кисәтү буенча чаралар, гражданныр оборонасы ЧАРАЛАРЫ ИСЕМЛЕГЕ.....	54

КЕРЕШ

Татарстан Республикасы Зеленодольск муниципаль районы Осиново авыл жирлегенең генераль планы «Татинвестгражданпроект» ДУП тарафыннан проектлауга бирелгән задание нигезендә эшлэнгән.

Генераль план проектын эшләүгә заказ бирүче-Татарстан Республикасы Зеленодольск муниципаль районы Башкарма комитеты.

Зеленодольск муниципаль районы Осиново авыл жирлегенең генераль планы–территориаль планлаштыру документы, ул шәһәр төзелеше стратегиясен, яшәү тирәлеген формалаштыру шартларын, жирлек территорияләренең үсеш юнәлешләрен һәм чикләрен, жирлек составындагы торак пунктларның чикләрен билгеләү һәм үзгәртү, территорияләрне функциональ зоналаштыру, инженерлык, транспорт һәм социаль инфраструктураларны үстерү, тарихи-мәдәни мирас объектларын һәм аеруча саклана торган табигать территорияләрен саклауга карата шәһәр төзелеше таләпләрен, экологик һәм санитар иминлекне билгели.

Документны актуальләштерү нигезендә генераль план өчен түбәндәге этаплар билгеләнде:

Башлангыч ел-2019 ел.

Генераль планны гамәлгә ашыру буенча беренче чираттагы чаралар билгелэнгән беренче чиратта – 2025 елга кадәр.

Генераль планның барлык төп проект карарлары планлаштырылган исәп-хисап вакыты-2040 елга кадәр.

Россия Федерациясе Шәһәр төзелеше кодексының 23 статьясы нигезендә Осиново авыл жирлегенең генераль планы проекты үз эченә түбәндәгеләрне ала:

1 кисәк (расланган) текст һәм график материаллардан гыйбарәт:

Текст материаллары-Территориаль планлаштыру турында нигезләмә, аңа территориаль планлаштыру максатлары һәм бурычлары, территориаль планлаштыру буенча чаралар исемлеге һәм генераль планны гамәлгә ашыру этаплары буенча аларны үтәү эзлеклелеге керә.

График материалларда территориаль планлаштыру картасы бар.

2 кисәк. Территориаль планлаштыру тәкъдимнәрен нигезләү һәм аңлату максатларында, авыл жирлегенең генераль планын раслау процессын килештерү һәм тәэмин итү өчен, текст һәм график материаллардан торган проектны нигезләү буенча материаллар.

Текст материаллары жирлек территориясе торышын, аның комплекслы үсеше проблемаларын һәм юнәлешләрен анализлауны, территориаль һәм пространство-планлаштыру үсешен нигезләүне, территориаль планлаштыру буенча чаралар исемлеген, аларны тормышка ашыру этапларын, табигый һәм техноген характердагы гадәттән тыш хәлләр килеп чыгу куркынычы булган төп факторлар исемлеген үз эченә ала.

График материалларда генераль план нигезләмәләрен нигезләү схемалары бар.

Зеленодольск муниципаль районы Осиново авыл жирлегенең генераль планы проектын эшлэгәндә түбәндәге материаллар кулланылды:

□ Татарстан Республикасы Министрлар Кабинетының 2011 елның 21 февралендәге 134 номерлы карары (Министрлар Кабинетының 2018 елның 15 декабрәндәге 1145 номерлы карары редакциясендә) белән расланган Татарстан Республикасының территориаль планлаштыру схемалары);

□ Зеленодольск муниципаль районы Советының 2016 елның 9 сентябрәндәге 1126 номерлы карары белән расланган Татарстан Республикасы Зеленодольск муниципаль районының территориаль планлаштыру схемалары (үзгәрешләр кертү);

□ 2018 елның 23 июлендәге 255 номерлы «Татарстан Республикасы Зеленодольск муниципаль районы Осиново авыл жирлегенә» муниципаль берәмлегенә Советы карары белән расланган Осиново авыл жирлегенең генераль планы (үзгәрешләр кертү);

□ Зеленодольск муниципаль районы һәм аның составына керүче Осиново авыл жирлегенә администрациясе тарафыннан бирелгән рәсми мәгълүматлар.

1. ЗЕЛЕНОДОЛЬСК МУНИЦИПАЛЬ РАЙОНЫ ОСИНОВО АВЫЛ ЖИРЛЕГЕ ТУРЫНДА ГОМУМИ МӘГЪЛҮМАТ

Осиново авыл жирлеге чиге «Зеленодольск муниципаль районы «Муниципаль берәмлегенә һәм аның составындагы муниципаль берәмлекләренә территорияләре чикләрен билгеләү һәм аларның статусы турында» 2005 елның 31 гыйнварындагы 24-ТРЗ номерлы Татарстан Республикасы Законы нигезендә кабул ителде (үзгәрешләр һәм өстәмәләр белән).

Осиново авыл жирлеге составына әлеге закон нигезендә Осиново авылы (административ үзәк), Яңа Тура авылы, Ремплер авылы, Воронино авылы, Новониколаевский поселогы керә.

Авыл жирлеге Татарстан Республикасының көнбатышында, Зеленодольск муниципаль районының төньяк-көнчыгыш өлешендә, Казан һәм Зеленодольск шәһәрләре арасында урнашкан. Осиново авыл жирлеге Казан шәһәре муниципаль берәмлеге, Бишнә, Большие Ключи, Новопольский, Октябрь, Раифа авыл жирлекләре һәм Зеленодольск муниципаль районы белән чиктәш.

Осиново авыл жирлегенә гомуми мәйданы 7843,77 га тәшкит итә, шул исәптән торак пунктларның мәйданы 783,1249 га, шулардан: Осиново авылы – 551,7801 га, Яңа Тура авылы – 126,8200 га, Ремплер авылы – 29,7895 га, Воронино авылы – 14,4537 га, Новониколаевский бистәсе – 60,2816 га (картографик материал нигезендә).

Жирлекнең Казан һәм Зеленодольск шәһәрләреннән берәз ераклыгын икътисады-географик урынның үзенчәлекләренә кертергә кирәк. Шәһәрләр белән элемент асфальт юл буенча алып барыла.

Осиново авыл жирлегенә Татарстан Республикасының башка жирлекләре һәм районнары белән транспорт элементәсе хәзерге вакытта федераль әһәмияттәге автомобиль юлы, региональ яки муниципальара һәм жирле әһәмияттәге автомобиль юллары аша гамәлгә ашырыла. Жирлек территориясе буенча М-7 федераль әһәмияттәге «Волга» Мәскәү - Владимир - Түбән Новгород-Казан – Уфа» автомобиль юлы, региональ яки муниципальара әһәмияттәге «М-7 «Волга» – Ивановское», «Яңа Тура торак пунктына керү юлы» һәм жирле әһәмияттәге автомобиль юллары уза.

Осиново авыл жирлегенә икътисади системасы агросәнәгать комплексы һәм инфраструктура тармакларын үз эченә ала. Авыл жирлегенә житештерү нигезен авыл хужалыгы тәшкит итә.

Осиново авыл жирлеге территориясенә бер өлеше Идел-Кама дәүләт табигый биосфера тыюлыгының сак зонасында урнашкан.

2. ЗЕЛЕНОДОЛЬСК МУНИЦИПАЛЬ РАЙОНЫ ОСИНОВО АВЫЛ ЖИРЛЕГЕНЕҢ ГЕНЕРАЛЬ ПЛАНЫ БУЕНЧА ФЕДЕРАЛЬ, РЕГИОНАЛЬ ҺӘМ ЖИРЛЕ ӘҤӘМИЯТТӘГЕ ЧАРАЛАР ИСЕМЛЕГЕ

2.1 Гомуми оештыру чаралары

Осиново авыл жирлегенең үсеш юнәлешләрен билгеләгәндә Татарстан Республикасының, Зеленодольск муниципаль районының социаль-икътисади үсеш программалары, региональ һәм федераль тармак программалары исәпкә алынды.

2015 елның 17 июнендәге 40-ТРЗ номерлы Татарстан Республикасы Законы белән «2030 елга кадәр Татарстан Республикасын социаль-икътисади үстерү стратегиясе» расланды.

Расланган стратегия кысаларында Казан агломерациясе составына керүче Зеленодольск муниципаль районы түбәндәге программаларны һәм проектларны тормышка ашыру территориясе булып тора: «Күчерүне яңарту», «Казан агломерациясенә инженерлык инфраструктурасын үстерү һәм модернизацияләү», «Казан шәһәр яны зонасы», «Сәнәгать зоналарының редевелопменты», «Казан агломерациясенә транспорт инфраструктурасын үстерү», «Шәһәр һәм сәнәгать», «Идел-Кама агымы» экозонасы, «Чиста юл», «Калдыклар белән эш итү системасы», «Свияжск мультимодаль логистика үзәге базасында сәнәгать-житештерү тибындагы махсус икътисади зона булдыру», «Югары «суднолар төзелеше» субкластерының конкуренциягә сәләтлелеге, «Туризмның перспективалы төрләрендә туристлык продуктлары булдыру».

2.2 Сәнәгать житештерүен һәм коммуналь-склад хужалыгын үстерү чаралары

Осиново авыл жирлегенең генераль планы, беренче чиратта, Осиново авылы көнбатышында 3,0 гектар майданда булган территорияләрдә V класслы куркынычсызлык житештерү эшчәнлегенә өчен шартлар тудыру тәкъдим ителә (№ 1.19).

Татарстан Республикасындагы калдыклар белән, шул исәптән каты коммуналь калдыклар белән, эш итү өлкәсендә территорияль схема чараларын тормышка ашыру кысаларында (Татарстан Республикасы Министрлар Кабинетының 2018 елның 13 мартындагы 149 номерлы карары белән расланган, Татарстан Республикасы Министрлар Кабинетының 2013 елның 14 маендагы 391 номерлы карарында күрсәтелгән үзгәрешләр белән), Осиново авыл жирлегендә Татарстан Республикасын территорияль планлаштыру схемасында (16:20 0801:201:201 номеры булган жир кишәрлегендә) елына 550 мең тонна каты күнкүреш калдыклары егерлеге булган калдыкларны термик зарарсызландыру заводы төзү каралган (2.2.1 таблицаны карагыз.).

2.2.1 таблица

Осиново авыл жирлегенең сәнәгать житештерүен һәм коммуналь-склад хужалыгын үстерү чаралары

№ т/б	Торак пункты	Объектның исеме	Чараның төре	Үлчәү берәмлеге	Егәрлек		Тормышка ашыру		Чара чыганагы
					Гамәлдәге	Яңа (өстәмә)	Беренче чиратта (2025 елга)	Исәп-хисап вакыты (2026-	
РЕГИОНАЛЬ ӘҖӘМИЯТТӨГЕ ЧАРАЛАР									
1	Осиново авыл жирлеге (кадастр номеры 16:20:0801:201 булган жир кишәрлегендә)	Калдыкларны термик зарарсызландыру заводы	Яңа төзелеш	елына мең тонна каты көнкүреш калдыклары	-	550	+		Татарстан Республикасы калдыклары белән, шул исәптән каты коммуналь калдыклар белән, эш итү өлкәсендә территориаль схема, Татарстан Республикасы ТПС
ЖИРЛЕ ӘҖӘМИЯТТӨГЕ (ЖИРЛЕКТӨГЕ) ЧАРАЛАР									
2	Осиново авылы	Житештерү территориясе	V класслы куркыныч житештерү эшчәнлеген үстерү өчен	га	-	3,0	+		Осиново авыл жирлегенең генераль планы;

2.3 Агросәнәгать комплексын үстерү чаралары

Генераль план белән, беренче чиратта, түбәндәге чаралар тәкъдим ителә:

- Осиново авылы янындагы гамәлдә булмаган машина-трактор паркы территориясендә 3,8 га мәйданда V куркынычлылык классыннан югары булмаган авыл хужалыгы житештерүен үстерү өчен шартлар тудыру (№6.22) ;

– ««Майский» Теплица комбинаты» ЖЧЖ теплицаларын үзгәртеп кору

Осиново авыл жирлегенең агросәнәгатьне житештерү территориясен үстерү чаралары буенча йомгаклау исемлеге 2.3.1.таблицасыда күрсәтелгән

2.3.1таблица.

Осиново авыл жирлегендә агросәнәгатъне житештерү буенча үстерү чаралары

№ т/б	Торак пункты	Объектның исеме	Чараның төре	Үлчәү берәмлеге	Егәрлек		Тормышка ашыру		Чара чыганагы
					Гамәлдәге	Яңа (өстәмә)	Беренче чиратта (2025 елга)	Исәп-хисап вакыты (2026-	
ЖИРЛЕ ӘҢӘМИЯТТӘГЕ (ЖИРЛЕКТӘГЕ) ЧАРАЛАР									
1	Осиново авылы янында	Эшләмәүче машина-трактор паркы	Гамәлдә булмаган объект территориясендә V куркынычлылык классыннан югары булмаган авыл хужалыгы житештерүен үстерү өчен шартлар тудыру	га	3,8		+		Осиново авыл жирлегенәң генераль планы;
2	Осиново авылы янында	Гамәлдә булмаган «Майский» теплица комбинаты»	Авыл хужалыгы жирләре өчен территорияләрне үзгәртеп кору	га	3,8		+		Осиново авыл жирлегенәң генераль планы;

2.4 Урман комплексын үстерү буенча чаралар

Урман хужалыгы өлкәсендәге чараларга урманнарны яңадан торгызу, янғыннардан, пычратудан (шул исәптән радиоактив матдәләрдән) һәм башка тискәре йогынтыдан саклау, шулай ук зарарлы организмнардан саклау, шәһәр һәм торак пунктларның яшел зоналары мәйданнарын саклау һәм үстерү буенча чаралар керә, шулай ук урман фонды һәм урман хужалыгы мәнфәгатьләренә кагылышлы башка өлкәләрдәге эшчәнлекнең кайбер чараларын үз эченә ала. Татарстан Республикасының барлык урманнары Россия Федерациясе милкә булып торганга күрә, барлык чаралар да федераль әһәмияткә ия һәм федераль дәрәжәдә контрольдә тотылырга тиеш.

Осиново авыл жирлегенең генераль планы, Зеленодольск муниципаль районының территориаль планлаштыру схемасы һәм башка программалар һәм документлар белән урман һәм урман сәнәгате комплексын үстерү чаралары исәп-хисап чорына кадәр каралмаган.

2.5 Торак инфраструктурасын үстерү буенча чаралар

Торак зоналарны оештыру, гамәлдәге торак фондын реконструкцияләү һәм яңа торак төзелеш майданчыкларын урнаштыру буенча тәкъдимнәр эшләү-генераль планының өстенлекле бурычларының берсе. Проект тәкъдимнәре шәһәр төзелеш анализы нәтижәләренә таяна: торак фондының техник торышы һәм төзелеш характеристикалары, торак төзелеш динамикасы һәм структурасы, территориянең экологик торышы.

Генераль план нигезендә, беренче чиратта, белем бирү оешмасының тулай торагын 154 кв. м. майданлы күп катлы торак йортка әверелдерү тәкъдим ителә.

Генераль план нигезендә яңа торак төзелеш өчен түбәндәге территорияләр тәкъдим ителә:

1. Осиново авылында:

□ күп фатирлы төзелеш өчен (9 катлы) 1,56 га , анда 10,89 мең кв. м торак төзү тәкъдим ителә (беренче чиратта) ;

□ күп фатирлы төзелеш өчен(10 катлы) 39,12 га, анда 284,09 мең кв. м торак төзү тәкъдим ителә, шул исәптән 164,59 мең кв. м – беренче чиратта, 119,5 мең кв. м – исәп-хисап чорына;

□ күп фатирлы төзелеш өчен (8 катлы) 11,8 га, анда 78,42 мең кв. м төзү тәкъдим ителә (исәп-хисап чорына);

□ усадьба төзелеш өчен 76,75 га , анда 86,4 мең кв. м торак төзү тәкъдим ителә (беренче чиратта, Новониколаевский п. халкы өчен торакны кертеп).

2. Новониколаевский п.:

□ усадьба төзелеш өчен 3,82 га, анда 5,1 мең кв. м торак төзү тәкъдим ителә (беренче чиратта). Бистә халкының торакка булган ихтыяжын тулысынча канәгатьләндерү өчен, беренче чиратта, Осиново авылында усадьба төзелеш өчен территорияләр төзелергә мөмкин.

3. Яңа Тура авылында:

□ күп фатирлы төзелеш өчен (8 катлы) 2,81 га , анда 18,68 мең кв. м төзү тәкъдим ителә (исәп-хисап чорына);

□ 24,96 га-28,05 мең кв. м төзү тәкъдим ителә торган усадьба төзелеш өчен (исәп-хисап вакытына) .

Яңа Тура авылында торак төзелеш өчен территорияләр шулай ук халыкның Ремплер, Воронино, Осиново авылларына булган ихтыяжларын канәгатьләндерү өчен төзелергә мөмкин.

Генераль планда исәпләүләр өчен бер шәхси йортның уртача майданы күрсәткече 150 кв. м, бер кишәрлекнең майданы 0,10 га тәшкит итә. Күп фатирлы торак йортлар өчен торак майданын исәпләү брутто торак фонды тыгызлыгы (Татарстан Республикасы шәһәр төзелеш проектлауның региональ нормативлары нигезендә) нигезендә башкарылды: уртача катлы төзелеш өчен - 6646 кв.м/га (8 катлы), күп катлы төзелеш өчен -6979 кв. м/га (9 катлы), 7262 кв. м/га (10 катлы).

Шулай итеп, тулай торакның торак йортка күчүен исәпкә алып, Генераль план белән, беренче чиратта, гомуми мәйданы 267,13 мең кв. метр булган торак төзелеше тәкъдим ителә, исәп – хисап чорына-249,61 мең кв.метр (табл 2.5.1 кара).

2.5.1 таблица.

Осиново авыл жирлегендә торак инфраструктурасын үстерү буенча чаралар исемлеге

№ т/б	Торак пункты	Объектның исеме	Чараның төре	Үлчәү берәмлеге	Егәрлек		Тормышка ашыру		Чара чыганагы		
					Гамәлдәге	Яңа (өстәмә)	Беренче чиратта (2025 елга)	Исәп-хисап вакыты (2026-2040)			
ЖИРЛЕ ӘҤӘМИЯТТӘГЕ (ЖИРЛЕКТӘГЕ) ЧАРАЛАР											
1	Осиново авылы	яңа территорияләр дә торак фонды	яңа төзелеш	га	-	101,07	+		Осиново авыл жирлегенең генераль		
				кв.м.	-	261,88					
2			яңа төзелеш	га	-	16,54		+		Осиново авыл жирлегенең генераль	
				кв.м.	-	119,5					
3	Яңа Тура авылы	яңа территорияләр дә торак фонды	яңа төзелеш	га	-	27,77		+	Осиново авыл жирлегенең генераль		
				кв.м.	-	46,73					
4			Новониколаевский п.	яңа территорияләр дә торак фонды	яңа төзелеш	га	-	3,82		+	Осиново авыл жирлегенең генераль
						кв.м.	-	5,1			

2.6 Социаль һәм мәдәни-көнкүреш хезмәте күрсәтү объектлары системасын үстерү буенча чаралар

Осиново авыл жирлегенә генераль планының төп максатларыннан берсе-халыкка хезмәт күрсәтү объектларына булган ихтыяжны канәгатьләндерү, фаразланган характеристикаларны һәм социаль нормаларны исәпкә алып, шулай ук барлык халыкка хезмәт күрсәтү объектларының һәркемгә дә уңайлы булуын тәмин итү.

Белем бирү оешмалары

Мәктәпкәчә белем бирү оешмалары.

Генераль планының беренче чиратында балалар бакчалары төзүгә исәп-хисап ихтыяжы 1146 урын, исәп – хисап чорына өстәмә 287 урын тәшкит итәчәк.

Мәктәпкәчә белем бирү оешмаларын урнаштырганда жәяүлеләр өчен мөмкин булган радиуслар исәпкә алынды.

Осиново авыл жирлегенә генераль планы белән түбәндәге чаралар тәкъдим ителә:

1. Беренче чиратта:

«Васильки», «Аленушка», «Звездочка» балалар бакчаларын капитал ремонтлау;

Осиново авылында гомуми егәрлеге 1140 урынга исәпләнгән биш балалар бакчасы төзелешә;

Новониколаевский бистәсендә 80 урынлы балалар бакчасы төзү.

2. Исәп-хисап чорына:

Яңа Тура авылында 120 урынлы балалар бакчасы төзү; Осиново авылында 120 урынлы балалар бакчасы төзү.

Гомуми белем бирү мәктәпләре

Генераль планының беренче чиратта гомуми белем бирү оешмаларын төзүгә исәпләнгән ихтыяж – 1866 урын, исәп-хисап чорына-өстәмә 1566 урын.

Гомуми белем бирү мәктәпләрен урнаштырганда жәяүлеләр өчен мөмкин булган радиуслар исәпкә алынды.

Осиново авыл жирлегенә генераль планы белән түбәндәге чаралар тәкъдим ителә:

1. Беренче чиратта:

В. В. Карпов исемендәге лицейга капитал ремонт;

Осиново авылында һәрберсе 1224 урынлы ике мәктәп төзү.

2. Исәп – хисап чорына-Яңа Тура авылында 1224 урынга исәпләнгән мәктәп төзелешә.

Балаларга өстәмә белем бирүне оештыру

Балаларга өстәмә белем бирү оешмалары төзелешенә ихтыяж ,беренче чиратта, генераль план буенча 2019 урын тәшкит итәчәк, исәп-хисап срогына - өстәмә 1879 урын.

Зеленодольск муниципаль районын территорияль планлаштыру схемасы буенча, беренче чиратта, жәмәгать үзәге составында 250 урынлы балалар сәнгать мәктәбен төзү тәкъдим ителә.

Генераль план нигезендә Яңа Тура һәм Осиново авылларында гомуми белем бирү оешмалары, ижтимагый үзәкләр, мәдәният учреждениеләре каршында, беренче чиратта, егәрлеге 1769 урынлы булган , исәп-хисап срогына - 1879 урынлы түгәрәкләр оештыру тәкъдим ителә.

Дәвалау-профилактика медицина оешмалары

Исәп-хисап чорына дәвалау-профилактика медицина оешмаларын төзүгә исәпләнгән ихтыяж сменага 118 кеше килүне тәшкит итәчәк.

Зеленодольск муниципаль районының территориаль планлаштыру схемасы беренче чиратта, сменага 250 кеше йөри торган күп профильле сырхауханә төзү тәкъдим ителә.

Россия Федерациясе Президенты каршындагы стратегик үсеш һәм милли проектлар Советы Президиумы тарафыннан 2018 елның 24 декабрдәге 16 номерлы беркетмәсе белән расланган «Сәламәтлек саклау» илкүләм проекты буенча Новониколаевский бистәсендә модульле ФАП төзү, беренче чиратта, каралган.

Осиново авыл жирлегенә генераль планы нигезендә исәп-хисап чорына Яңа Тура авылында даруханә төзү тәкъдим ителә.

Мәдәни-ял итү учреждениеләре

Генераль планның беренче чиратта мәдәни-ял учреждениеләрен төзүгә исәп – хисап ихтыяжы – 1024 урын, исәп-хисап чорына-өстәмә 488 урын, китапханәләргә-142 мең данә, беренче чиратта, исәп-хисап чорына-55 мең данә.

Зеленодольск муниципаль районын территориаль планлаштыру схемасына, беренче чиратта, Осиново авылында жәмәгәт үзәге составында 700 урынлы авыл мәдәният йорты һәм егәрлеге 100 мең данә булган китапханә , шулай ук Новониколаевский бистәсендә егәрлеге 12,5 мең данә булган китапханә белән 200 урынлы авыл мәдәният йорты төзү тәкъдим ителә.

Осиново авыл жирлегенә генераль планы белән түбәндәге чаралар тәкъдим ителә:

1. Беренче чиратта:

- Осиново авылында китапханә белән берлектә авыл мәдәният йортына капитал ремонт;
- Яңа Тура авылында егәрлеге 150 урынлы авыл мәдәният йорты һәм 30 мең данә китапханә булган күпфункцияле үзәк төзү.

2. Осиново авылында исәп-хисап чорына-500 тамашачы урыны булган һәм китапханәсендә 54,5 мең данә булган мәдәни-ял итү үзәге төзү.

Спорт объектлары

Генераль планның, беренче чиратында, бассейннар төзүгә исәпләнгән ихтыяж 1535 кв. м тәшкит итәчәк, исәп – хисап чорына-өстәмә 522 кв.м .

Хисап чорына Зеленодольск муниципаль районының территориаль планлаштыру схемасы белән Осиново авылында егәрлеге 450 кв. м булган бассейн белән физкультура-спорт үзәге төзү тәкъдим ителә.

Генераль планның, беренче чиратта, спорт залларын төзүгә исәпләнгән ихтыяж 5749 кв. м тәшкил итәчәк, исәп – хисап чорына-өстәмә 2438 кв.м

Зеленодольск муниципаль районының территориаль планлаштыру схемасы белән, беренче чиратта, проектлана торган Новониколаевский поселогында авыл мәдәният йорты составында егәрлеге 288 кв. м спорт залы төзү, исәп – хисап чорына-Осиново авылында гомуми егәрлеге 4260 кв. м булган спорт заллары белән физкультура-спорт үзәге төзү тәкъдим ителә.

Осиново авыл жирлегенә генераль планы белән түбәндәге чаралар тәкъдим ителә:

1. Беренче чиратта:

□ Осиново авылында ижтимагый үзәк составында 2562 кв. м егәрлекле спорт заллары төзү;

□ Осиново авылында проектлана торган ике мәктәпнең һәркайсында 288 кв. м егәрлекле спорт заллары төзү;

□ Новониколаевский бистәсендә проектлана торган авыл мәдәният йорты составында 288 кв.м егәрлекле спорт залы төзү.

2. Яңа Тура авылында проектлана торган мәктәп составында 288 кв.м егәрлекле спорт залы исәп-хисап срогына төзү.

Генераль планның, беренче чиратта, яссылык спорт корылмаларын төзүгә исәпләнгән ихтыяж 19784 кв. м тәшкил итәчәк, исәп – хисап чорына-өстәмә 13577 кв. м.

Зеленодольск муниципаль районының территориаль планлаштыру схемасы белән, беренче чиратта, Новониколаевский бистәсендә – 2020 кв.м, Яңа Тура авылында – 1200 кв. м, Ремплер авылында- 680 кв. м. яссылык спорт корылмалары төзү тәкъдим ителә.

Осиново авыл жирлегенә генераль планы буенча Осиново авылында, беренче чиратта, 15884 кв.м яссы спорт корылмалары исәп-хисап чорына - 13577 кв.м төзү тәкъдим ителә.

Сәүдә предприятиеләре

Генераль планның, беренче чиратта, сәүдә предприятиеләрен төзүгә исәпләнгән ихтыяж - 4901 кв. м, исәп-хисап чорына-өстәмә 2090 кв.м. сәүдә мәйданын тәшкил итәчәк.

Генераль план буенча, беренче чиратта, исәп-хисап срогына һәр торак пункт буенча халык ихтыяжына туры китереп, Осиново авылында, Яңа Тура авылында, Ремплер авылында, Воронино авылында, Новониколаевский бистәсендә 6991 кв. м сәүдә мәйданы булган кибетләр төзү тәкъдим ителә.

Көнкүреш хезмәте күрсәтү предприятиеләре

Генераль планның, беренче чиратта, сәүдә предприятиеләрен төзүгә исәпләнгән ихтыяж – 50 эш урыны, исәп-хисап чорына -өстәмә 28 эш урыны булачак.

Генераль план буларак, беренче чиратта, исәп-хисап срогына Осиново авылында, Яңа Тура авылында, Ремплер авылында, Воронино авылында, Новониколаевский бистәсендә көнкүреш хезмәте күрсәтү предприятиеләре төзү тәкъдим ителә.

Жәмәгать туклануы предприятиеләре

Жәмәгать туклануы предприятиеләре төзелешенә ихтыяж, беренче чиратта, генераль план буенча 647 урынлы, исәп-хисап срогына- өстәмә 279 урынлы тәшкил итәчәк.

Генераль план нигезендә, беренче чиратта, хисап чорына, халык ихтыяжы нигезендә, Осиново авылында, Яңа Тура авылында, Новониколаевский бистәсендә гомуми мәйданы 926 урынлы булган көнкүреш хезмәте күрсәтү предприятиеләре төзү тәкъдим ителә.

Кредит-финанс учреждениеләре, элемтә бүлекләре

Генераль планың ,беренче чиратта, элемтә бүлекләрен төзүгә исәпләнгән ихтыяж – 2 объект, исәп-хисап чорына- өстәмә 2 объект тәшкил итәчәк.

Осиново авыл жирлегенә генераль планы нигезендә, беренче чиратта, элемтә бүлеге Осиново авылында һәм Яңа Тура авылында, исәп-хисап чорына- Осиново авылында ике бүлек төзү күздә тотыла.

Банкларның яңа төзелешенә ихтыяж юк.

Полиция

Генераль план нигезендә участок полиция хезмәткәрләре санын 5 берәмлеккә, беренче чиратта, өстәмә рәвештә 2 берәмлеккә арттыру күздә тотыла. Беренче чиратта, Яңа Тура авылының ижтимагый үзәк составында һәм Новониколаевский бистәсенә авыл мәдәният йорты составында полиция пунктын урнаштыру тәкъдим ителә.

Жәмәгать бәдрәфләре

Беренче чиратта жәмәгать бәдрәфләренә ихтыяж – 20 прибор, исәп-хисап чорына-7 прибор.

Жәмәгать бәдрәфләре торак пунктларның түбәндәге урыннарында урнашырга тиеш:

а) мәйданнарда, транспорт магистральләрендә, зур жәяүлеләр хәрәкәте булган урамнарда;

б) вокзал янындагы мәйданнарда, барлык тимер юл станцияләрендә, дингез һәм елга пристаньларында, автостанцияләрдә һәм аэровокзалларда;

в) шәһәр читендәге һәм шәһәр эчендәге паркларда, зур бульварларда, хезмәт ияләренә күпләп ял итү урыннарында (парклар, урман массивлары һ. б.);

г) сәүдә үзәкләре, колхоз базарлары территориясендә;

д) стадионнарда, пляжларда, су спорт корылмалары урыннарында һәм мондый төрдәге башка объектларда;

е) автострадларда, күргәзмәләрдә, ачык кинотеатрларда һ. б.

Осиново авыл жирлегендә хезмәт күрсәтү өлкәсен үстерү буенча чараларның йомгаклау исемлеге 2.6.1 таблицасында күрсәтелгән.

2.6.1 таблица. Осиново авыл жирлегендә хезмәт күрсәтү өлкәсен үстөрү буенча чаралар исемлеге

№ т/б	Торак пункты	Объектның исеме	Чараның төре	Үлчәү берәмлеге	Егәрлек		Тормышка ашыру		Чара чыганагы
					Гамәлдәге	Яна (өстәмә)	Беренче чиратта (2025 елга)	Исәп-хисап вакыты (2026-	
ЖИРЛЕ (РАЙОН) ӘҖӘМИЯТЕНДӘГЕ ЧАРАЛАР									
Мәгариф оешмалары									
1	Осиново авылы	«Васильки» балалар	Капиталь ремонт	урын	200	-	+		Осиново авыл жирлеге ГП
2	Осиново авылы	«Аленушка»	Капиталь ремонт	урын	235	-	+		Осиново авыл жирлеге ГП
3	Осиново авылы	«Йолдызчык» балалар	Капиталь ремонт	урын	260	-	+		Осиново авыл жирлеге ГП
4	Осиново авылы	Балалар бакчасы	Яңа төзелеш	урын	-	330	+		Осиново авыл жирлеге ГП
5	Осиново авылы	Балалар бакчасы	Яңа төзелеш	урын	-	310	+		Осиново авыл жирлеге ГП
6	Осиново авылы	Балалар бакчасы	Яңа төзелеш	урын	-	260	+		Осиново авыл жирлеге ГП
7	Осиново авылы	Балалар бакчасы	Яңа төзелеш	урын		120	+		Осиново авыл жирлеге ГП
8	Осиново авылы	Балалар бакчасы	Яңа төзелеш	урын		120	+		Осиново авыл жирлеге ГП
9	Новониколаевский п.	Балалар бакчасы	Яңа төзелеш	урын	-	80	+		Осиново авыл жирлеге ГП
10	Яңа Тура авылы	Балалар бакчасы	Яңа төзелеш	урын	-	120		+	Осиново авыл жирлеге ГП
11	Осиново авылы	Балалар бакчасы	Яңа төзелеш	урын	-	120		+	Осиново авыл жирлеге ГП
12	Осиново авылы	В. В. Карпов исемендәге	Капиталь ремонт	урын	800		+		Осиново авыл жирлеге ГП
13	Осиново авылы	Гомуми белем бирү мәктәбе	Яңа төзелеш	урын	-	1224	+		Осиново авыл жирлеге ГП
14	Осиново авылы	Гомуми белем бирү мәктәбе	Яңа төзелеш	урын	-	1224	+		Осиново авыл жирлеге ГП

№ т/б	Торак пункты	Объектның исеме	Чараның төре	Үлчәу берәмлеге	Егәрлек		Тормышка ашыру		Чара чыганагы
					Гамәлдәге	Яңа (өстәмә)	Беренче чиратта (2025 елга)	Исәп-хисап вақыты (2026-	
15	Яңа Тура авылы	Гомуми белем бирү мәктәбе	Яңа төзелеш	урын	-	1224		+	Осиново авыл жирлегә ГП
Балаларга өстәмә белем бирүне оештыру									
1	Осиново авылы	Ижтимагый үзек составында балалар сәнгать мәктәбе	Яңа төзелеш	урын		250	+		Зеленодольск МР СТП
2	Яңа Тура авылы, Сәнгать	Балалар ижаты түгәрәкләре (мәктәпләр,	оештыру	урын	-	1769	+		Осиново авыл жирлегә ГП
						1879		+	
Дәвалау-профилактика медицина оешмалары									
1	Осиново авылы	Күп профильле поликлиника	Яңа төзелеш	сменага йөреш	-	250	+		Зеленодольск МР СТП
2	Новониколаевский п.	Модульле ФАП	Яңа төзелеш	корылма		1	+		Сәламәтлек саклау " милли проекты стратегик үсеш һәм милли проектлар буенча Россия Федерациясе Президенты каршындагы Совет Президиумы тарафыннан 2018 елның 24 декабрдәге 16 нчы номерлы беркетмә N 16)
Мәдәният һәм ял учреждениеләре									
1	Осиново авылы	Мәдәни-ял итү үзәге	Яңа төзелеш	урын	-	500		+	Осиново авыл жирлегә ГП
				нөсхә		54500			

№ т/б	Торак пункты	Объектның исеме	Чараның төре	Үлчәу берәмлеге	Егәрлек		Тормышка ашыру		Чара чыганагы
					Гамәлдәге	Яңа (өстәмә)	Беренче чиратта (2025 елга)	Исәп-хисап вақыты (2026-	
Бассейннар									
1	Яңа Тура авылы	Проектлана торган физкультура-спорт үзәге составындагы йөзү бассейны	Яңа төзелеш	кв. м су көзгесе	-	450		+	Зеленодольск МР СТП, Осиново авыл жирлеге ГП
Спорт заллары									
3	Осиново авылы	Проектлана торган мәктәп составындагы спорт заллары	Яңа төзелеш	кв. м идән майданы	-	288	+		Осиново авыл жирлеге ГП
4	Осиново авылы	Проектлана торган мәктәп составындагы спорт заллары	Яңа төзелеш	кв. м идән майданы	-	288	+		Осиново авыл жирлеге ГП
5	Яңа Тура авылы	Проектлана торган мәктәп составындагы спорт заллары	Яңа төзелеш	кв. м идән майданы	-	288		+	Осиново авыл жирлеге ГП
7	Осиново авылы	Проектлана торган физкультура-спорт үзәге составындагы спорт заллары	Яңа төзелеш	кв. м идән майданы	-	4260		+	Зеленодольск МР СТП, Осиново авыл жирлеге ГП
ЖИРЛЕ ӘҖӘМИЯТТӘГЕ (ЖИРЛЕКТӘГЕ) ЧАРАЛАР									
Дөвалау-профилактика медицина оешмалары									
1	Яңа Тура авылы	Даруханә	Яңа төзелеш	корылма	-	1		+	Осиново авыл жирлеге ГП
Мәдәният һәм ял учреждениеләре									
1	Осиново авылы	Авыл мәдәният йорты китапханә белән	Капиталь ремонт	урын	408		+		Осиново авыл жирлеге ГП
2	Осиново авылы	Ижтимагый үзәк составында авыл мәдәният йорты	Яңа төзелеш	урын		700	+		Зеленодольск МР СТП
3	Новониколаевский п.	Авыл мәдәният йорты	Яңа төзелеш	урын	-	200	+		Зеленодольск МР СТП

№ т/б	Торак пункты	Объектның исеме	Чараның төре	Үлчәу берәмлеге	Егәрлек		Тормышка ашыру		Чара чыганагы
					Гамәлдәге	Яңа (өстәмә)	Беренче чиратта (2025 елга)	Исәп-хисап вакыты (2026-	
4	Яңа Тура авылы	Күпфункцияле үзәк составындагы авыл мәдәният йорты	Яңа төзелеш	урын		150	+		Осиново авыл жирлеге ГП
5	Осиново авылы	Ижтимагый үзәк составындагы китапханә	Яңа төзелеш	һөсхә		100000	+		Зеленодольск МР СТП, Осиново авыл жирлеге ГП
6	Новониколаевский п.	Авыл мәдәният йорты составындагы китапханә	Яңа төзелеш	һөсхә	-	12500	+		Зеленодольск МР СТП
7	Яңа Тура авылы	Күпфункцияле үзәк составындагы китапханә	Яңа төзелеш	һөсхә		30000	+		Осиново авыл жирлеге ГП
Спорт заллары									
1	Яңа Тура авылы	Күпфункцияле үзәк составындагы спорт заллары	Яңа төзелеш	кв. м идән майданы	-	216	+		Осиново авыл жирлеге ГП
2	Осиново авылы	Ижтимагый үзәк составындагы спорт заллары	Яңа төзелеш	кв. м идән майданы	-	2562	+		Осиново авыл жирлеге ГП
6	Новониколаевский п.	Проектлана торган авыл мәдәният йорты составындагы спорт заллары	Яңа төзелеш	кв. м идән майданы	-	288	+		Зеленодольск МР СТП
Яссылык корылмалары									
1	Новониколаевский п.	Яссылык спорт корылмалары	Яңа төзелеш	кв.м.		2020	+		Зеленодольск МР СТП
2	Яңа Тура авылы	Яссылык спорт корылмалары	Яңа төзелеш	кв.м.		1200	+		Зеленодольск МР СТП

№ т/б	Торак пункты	Объектның исеме	Чараның төре	Үлчәу берәмлеге	Егәрлек		Тормышка ашыру		Чара чыганагы
					Гамәлдәге	Яңа (өстәмә)	Беренче чиратта (2025 елга)	Исәп-хисап вақыты (2026-	
3	Ремплер авылы	Яссылык спорт корылмалары	Яңа төзелеш	кв.м.		680	+		Зеленодольск МР СТП
4	Осиново авылы	Яссылык спорт корылмалары	Яңа төзелеш	кв.м.	-	15884	+		Осиново авыл жирлеге ГП
						13577		+	
Көн күреш хезмәте күрсәтү предприятиеләре									
1	Яңа Тура авылы, Осиново авылы, Ремплер авылы, Воронино авылы, Новониколаев п.	Көн күреш хезмәте күрсәтү предприятиеләре	Яңа төзелеш	эш урыны	-	50	+		Осиново авыл жирлеге ГП
						28		+	
Сәүдә һәм жәмәгать туклануы предприятиеләре									
1	Осиново авылы	Сәүдә предприятиеләре	Яңа төзелеш	сәүдә майданы кв. м	-	4402	+		Осиново авыл жирлеге ГП
						2074		+	
2	Яңа Тура авылы	Сәүдә предприятиеләре	Яңа төзелеш	сәүдә майданы кв. м	-	185	+		Осиново авыл жирлеге ГП
						16		+	
3	Ремплер авылы	Сәүдә предприятиеләре	Яңа төзелеш	сәүдә майданы кв. м	-	52	+		Осиново авыл жирлеге ГП
4	Воронино авылы	Сәүдә предприятиеләре	Яңа төзелеш	сәүдә майданы кв. м	-	65	+		Осиново авыл жирлеге ГП
5	Новониколаевский п.	Сәүдә предприятиеләре	Яңа төзелеш	сәүдә майданы кв. м	-	197	+		Осиново авыл жирлеге ГП
6	Осиново авылы	Жәмәгать туклануы предприятиеләре	Яңа төзелеш	урынлы	-	578	+		Осиново авыл жирлеге ГП
						279		+	
7	Яңа Тура авылы	Жәмәгать туклануы предприятиеләре	Яңа төзелеш	урынлы	-	37	+		Осиново авыл жирлеге ГП
8	Новониколаевский п.	Жәмәгать туклануы предприятиеләре	Яңа төзелеш	урынлы	-	32	+		Осиново авыл жирлеге ГП
Кредит-финанс учреждениеләре. Элемтә бүлекләре									
1	Осиново авылы	Элемтә бүлекләре	Яңа төзелеш	корылма	-	1	+		Осиново авыл жирлеге ГП
						2		+	

№ т/б	Торак пункты	Объектның исеме	Төр чаралар	Үлчәү берәм.	Егәрлек		Тормышка ашыру вакыты беренче		Чара чыганагы
					Гамәл дәге	Яңа (өстәмә)	Беренче чиратта (2025 елга кадәр)	Исәпкә 2026-2040е	
2	Яңа Тура авылы	Элемтә бүлеге	Яңа төзелеш	корылма	-	1			Осиново авыл жирлеге ГП
Полиция									
1	Новониколаевский п.	Авыл мәдәният йорты составындагы полиция пункты	Яңа төзелеш	корылма		1	+		Осиново авыл жирлеге ГП
2	Яңа Тура авылы	Жәмәгать үзәге составындагы полиция пункты	Яңа төзелеш	корылма		1	+		Осиново авыл жирлеге ГП
Жәмәгать бәдрәфләрә									
1	Яңа Тура авылы, Осиново авылы, Воронино авылы, Новониколаев п.	Жәмәгать бәдрәфләрә	Яңа төзелеш	корылма	-	20	+		Осиново авыл жирлеге ГП
						7	+	+	

2.7 Коммуналь хезмэт күрсәтү объектлары системасын үстерү(зиратлар).

Гамәлдәге зиратларның ирекле территорияләренә (0,74 га) традицион күмү зиратларында халыкның фараз ихтыяжларын тулысынча тәэмин итмәячәкләр. Өстәмә рәвештә 5,84 га мәйданлы зиратларны урнаштыру зарур. Генераль план нигезендә Осиново авылыннан төньяк-көнчыгышка таба 9,64 га мәйданлы яңа зират төзү күздә тотыла, кадастр номерлары 16:20:083001:427, 16:20:000000:3607.

Осиново авылы көньягындагы зират су белән тәэмин итү чыганагының санитар саклау зонасына элэгү сәбәпле, генераль план белән 0,23 га мәйданлы зиратның бер өлешен ябу тәкъдим ителә (2.7.1 таблицаны карагыз).

Генераль план белән территорияне функциональ файдалануга жирләр өчен жир төзелеше документларын зиратларга туры китерү рөхсәт ителгән куллану «Ритуаль эшчәнлек»нең 12.1. төрен билгеләп. тәкъдим ителә, аерым алганда, зиратлар өчен жир кишәрлекләре: «сәнәгать, энергетика, транспорт, элемтә, радиотапшырулар, телевидение, информатика, космик эшчәнлекне тәэмин итү, оборона, куркынычсызлык һәм башка махсус билгеләнештәге жирләр»

2.7.1 таблица.

Осиново авыл жирлегендә коммуналь хезмәт күрсәтү объектларын (зиратларны) үстерү буенча чаралар исемлеге

№ т/б	Торак пункты	Объект исеме	Чараның төре	Үлчәү берәмлеге	Егәрлек		Тормышка ашыру		Чара чыганагы
					Гамәлдәге	Яңа (өстәмә)	I чират (2025 елга кадәр)	Исәп-хисап вакыты (2026-2040 еллар)	
ЖИРЛЕ ӘҖӘМИЯТТӘГЕ (ЖИРЛЕКТӘГЕ) ЧАРАЛАР									
1	Осиново авылыннан төньяк-көнчыгышка	Зират	Яңа төзелеш	га	-	9,64	+	+	Осиново авыл жирлегенә генераль планы;
2	Осиново авылыннан көньяктарак	Зират	Зиратның 0,23 га мәйданлы бер өлешен ябу*	га	4,91		+	+	Осиново авыл жирлегенә генераль планы;

*зиратның ябыла торган өлешенә тутырылмаган территорияләре турында мәгълүмат юк

2.8 Туристтик-рекреацион территорияләрне үстерү буенча чаралар.

Жирле халыкның ял итү урыннарын оештыру

Татарстан Республикасын территориаль планлаштыруның схемасын беренче чиратта һәм исәп-хисап срогына «Татарстанның энже муенсасы» төбәк туристик маршрутының Кече Божрасын оештыруны тәкъдим итә, ул Казанны аңа якын Зеленодольск, Биектау, Арча, Лаеш, Питрәч, Югары Ослан районнары белән тоташтырачак, аларда тарихи, мәдәни, этнографик, дини, күңел ачу, сәламәтләндерү планнары булган объектлар һәм территорияләр бар. Әлеге маршрутны оештыру перспективасы хәзерге вакытта Казаннан якын-тирә районнарда радиаль юнәлешләрдә гамәлгә ашырыла торган туристик маршрутларга һәм Казан туристлык-рекреация зонасына килүче туристларга республиканың аерым почмакларын комплекслы тәкъдим итү мөмкинлегенә бәйле. Әлеге туристик маршрут Осиново авыл жирлегенә территориясә аша узачак

Осиново авыл жирлегенен генераль планы нигезендә, беренче чиратта, исәп-хисап чорына түбәндәге чаралар тәкъдим ителә:

1. Су объектларын төзекләндерү.
2. Яшел үсентеләр системасын оештыру

Су объектлары янындагы рекреацион зоналарны булдыру максатында генераль план белән Осиново авыл жирлегенә территориясендә урнашкан яр буе полосасын һәм аның янындагы күлләрне һәм буаларны төзекләндерү, жәмәгать рекреацион зоналарын булдыру тәкъдим ителә.

Кешеләр ялы өчен уңайлы мөмкинлекләр тудыру, авыл торак пунктының йөзен яхшырту өчен кирәкле яшел утыртмалар системасын оештыру чаралары комплексы ике төп этапны күздә тоталар: гомуми кулланылыштагы яшелләндерүне оештыру һәм чикләнгән кулланылыштагы яшелләндерүне оештыру.

Гомуми файдаланудагы яшел үсентеләрне оештыру чаралары-административ һәм жәмәгать биналары, көндәлек хезмәт күрсәтү үзәкләре янында скверлар булдыру, төп урамда бульвар урнаштыру, урамнарны яшелләндерү, чәчәк түтәлләре һәм газоннар урнаштыру.

Файдалануы чикләнгән яшеллек үсентеләрен оештыру чаралары - күпфатирлы йортларның ишегалларын, мәгариф һәм тәрбия объектларын һәм социаль һәм мәдәни-көнкүреш хезмәте күрсәтү объектларын (палисадниклар, жиләк-жимеш һәм декоратив агачлар, куаклар, чәчәклекләр белән) яшелләндерү Шәһәр төзелеше проектлаштыру буенча региональ нормативларга туры китереп, күпфатирлы торак зонадагы (квартал) яшелләндерелгән территориянең мәйданы (гомуми белем бирү һәм мәктәпкәчә белем бирү оешмаларының участкаларын исәпкә алмыйча) квартал территориясенен кимендә 25% ын тәшкил итәргә тиеш. Гомуми белем бирү оешмалары территориясен яшелләндерүне аның мәйданының кимендә 50 % ын күздә тоталар. Территорияне яшелләндерү мәктәпкәчә мәгариф оешмалары төзелештән ирәкле булган территория мәйданының кимендә 50 процентын тәшкил итәргә тиеш.

2.8.1 таблица.

Осиново авыл жирлегендә туристик-рекреацион инфраструктураны үстерү буенча чаралар исемлеге

№ т/ б	Торак пункты	Объектның исеме	Чараның төре	Үлчәү берәмле ге	Егәрлек		Тормышка ашыру		Чара чыганагы
					Гамәлдә ге	Яңа (өстәмә)	Беренче чиратта (2025 елга	Исәп- хисап (2026- 2040	
РЕГИОНАЛЬ ӘҖӘМИЯТТӘГЕ ЧАРАЛАР									
1	Осиново авыл жирлеге	«Татарстанның әнже муенсасы» региональ туристик маршрутының Кече Божрасы	Маршрутны оештыру	корылма	-	1	+	+	Татарстан Республикасы ТПС
ЖИРЛЕ ӘҖӘМИЯТТӘГЕ (ЖИРЛЕКТӘГЕ) ЧАРАЛАР									
1	Осиново авыл жирлеге	Су объект лары	Жәмәгать рекреацион зоналары булдыру белән яр буйларын һәм якын-тирә территорияне төзекләндерү	-	-	-	+	+	Осиново авыл жирлеге ГП
2	Новоникол- аевский п., Осиново авылы, Яңа Тура авылы, Воронино авылы, Ремплер авылы	Гомуми кулланылы штагы яшелләндер ү	Оештыру	-	-	-	+	+	Осиново авыл жирлеге ГП

2.9 Транспорт инфраструктурасын үстерү буенча чаралар

Осиново авыл жирлегенең транспорт-коммуникация инфраструктурасын үстерү буенча чаралар 2.9.1 таблицасында күрсәтелгән.

2.9.1таблица.

Осиново авыл жирлегендә транспорт инфраструктурасын үстерү буенча чаралар исемлеге

№ т/б	Урнашкан урыны	Объектның исеме	Чараның төре	Үлчәү берәмлеге	Егәрлек		Гамәлгә ашыру		Чара чыганагы
					Гамәлдәге	Яна (өстәмә)	Беренче чиратта (2025 елга)	Исәп-хисап вакыты (2026-	
РЕГИОНАЛЬ ӘҖӘМИЯТТӘГЕ ЧАРАЛАР									
Региональ яисә муниципальара әһәмияттәге автомобиль юллары									
1	Осиново авыл жирлеге	М-7 "Волга" - Ивановское	Реконструкция	км	7,1			+	Татарстан Республикасы ТПС
ЖИРЛЕ (РАЙОН) ӘҖӘМИЯТТӘГЕ ЧАРАЛАР									
Автомобиль юллары									
1	Осиново авыл жирлеге	М-7 "Волга" - А-295	Яңа төзелеш	км	-	3,34	+	+	*
2	Осиново авыл жирлеге	«Планлаштырылган зиратка бару юлы»	Яңа төзелеш	км	-	0,2	+		*
3	Осиново авыл жирлеге	«Калдыкларны термик зарарсызландыру буенча заводка	Яңа төзелеш	км	-	1,4	+		*
	Осиново авыл жирлеге	«Юл буе сервисы территориясен ә керү юлы»	Яңа төзелеш	км		0,03			*
4	Осиново авыл жирлеге	"Яңа Тура-Красницкий»	Капиталь ремонт (асфальт-бетон өслеге урнаштыру)	км	1,4	-	+		*
5	Осиново авыл жирлеге	М-7 «Волга»га	Капиталь ремонт	км	2,3	-	+		*
6	Осиново авыл жирлеге	«Осиново т.п. янына керү	Капиталь ремонт	км	0,5	-	+		*

№ т/б	Урнашкан урыны	Объектның исеме	Чараның төре	Үлчәү берәмлеге	Егәрлек		Гамәлгә ашыру		Чара чыганагы
					Гамәлдәге	Яңа (өстәмә)	Беренче чиратта (2025 елга)	Исәп-хисап вакыты (2026-	
Юл бую сервисы									
1	Осиново авыл жирлеге (Осиново авылынан көнбатыштарак М-7 федераль эһәмияттәге "Волга" Мәскәү-Владимир-Түбән Новгород - Казан-Уфа автомобиль юлында)	Юл сервисы комплексы, ике юл бую сервисы объекты	Яңа төзелеш	корылма	-	3	+		Осиново авыл жирлегенә генераль планы;
2	Осиново авыл жирлеге (Новониколаевск бистәсеннән көньяк-көнбатыштарак урнашкан федераль эһәмияттәге М-7 "Волга" Мәскәү-Владимир-Түбән Новгород - Казан – Уфа федераль	Автозаправка станциясе, кунакханә комплексы, стоянка, кафе һәм кибет	Яңа төзелеш	корылма	-	1	+		Осиново авыл жирлегенә генераль планы;
3	Осиново авыл жирлеге (төбәк яисә муниципальара автомобиль юлында	Автозаправка комплексы	Яңа төзелеш	корылма	-	1	+		Осиново авыл жирлегенә генераль планы;

№ т/б	Урнашкан урыны	Объектның исеме	Чараның төре	Үлчәү берәмлеге	Егәрлек		Гамәлгә ашыру		Чара чыганагы
					Гамәлдәге	Яңа (өстәмә)	Беренче чиратта (2025 елга)	Исәп-хисап вакыты (2026-	
	Яңа Тура авылыннан көньяк-көнбатышка таба «Яңа Тура торак								
Урам-юл челтәре									
1	Осиново авылы, Яңа Тура авылы, Новониколаевский п., Воронино авылы, Ремплер	урам-юл челтәре	Капиталь ремонт		-		+	+	Осиново авыл жирлегенең генераль планы
2	Осиново авылы, Яңа Тура авылы, Новониколаевский п., Воронино авылы, Ремплер	урам-юл челтәре	Яңа төзелеш (челтәрне үстерү/озынлыкны арттыру)		-		+	+	Осиново авыл жирлегенең генераль планы

Искәрмә: * аларны территориаль планлаштыру документларына һәм/яки тиешле дәрәжәдәге программага кергү шартында

2.10 Осиново авыл жирлеге торак пунктларының чикләрен билгеләү буенча чаралар

Россия Федерациясе Жир кодексының 84 статьясындагы 1 өлешенң 1 пункты нигезендә торак пунктларның чикләрен билгеләү яки үзгәртү тиешле муниципаль берәмлек чикләрендә урнашкан торак пунктлар чикләрен чагылдыра торган шәһәр округының, жирлекнең генераль планын раслау яисә үзгәртү булып тора.

"Жирләрне яисә жир кишәрлекләрен бер категориядән икенчесенә күчерү турында" 2004 елның 21 декабрендәге 172-ФЗ номерлы Федераль законның 8 статьясындагы 1 өлеше (алга таба - күчерү турындагы Закон) нигезендә торак пунктларның чикләрен билгеләү яисә үзгәртү, шулай ук жир кишәрлекләрен торак пунктлар чикләренә кертү йә жир кишәрлекләрен торак пунктлар чикләреннән чыгару мондый жирләр составындагы торак пунктлар яисә жир кишәрлекләрен башка категориягә күчерү йә мондый жирләрне башка категорияләрдән торак пунктлар жирләренә күчерү булып тора.

Шулай итеп, 2010 елның 16 июнендәге 14-4692-ГЕ номерлы Дәүләт теркәве, кадастр һәм картография федераль хезмәтенен хаты нигезендә, әгәр муниципаль берәмлекнең генераль планын раслау процедурасы бозылмаган булса, генераль планын раслау турындагы акт жирләрне яисә жир кишәрлекләрен күчерү турындагы акт булып тора.

2018 елда Татарстан Республикасы Министрлар Кабинетында килештерелгән һәм «Татарстан Республикасы Зеленодольск муниципаль районы Осиново авыл жирлеге» муниципаль берәмлеге Советының 2018 елның 23 июлендәге 255 номерлы карары белән расланган Осиново авыл жирлегенен генераль планы проекты эшләнде. Гамәлдәге законнар нигезендә югарыда телгә алынган генераль планының торак пунктлары территорияләренен расланган чикләре Осиново авыл жирлеге генераль планы проектының гамәлдәге чикләре буларак кабул ителде.

Шуны да билгеләп үтәргә кирәк, Яңа Тура авылы чикләрендә жир кишәрлекләрен кадастр исәбенә куюда кадастр хатасы жибәрелгән

Осиново авыл жирлегенен генераль планы нигезендә Осиново авылы чикләрен үзгәртү каралган. Воронино, Яңа Тура, Новониколаевский, Ремплер авыллары чикләрен үзгәртү күздә тотылмый.

Жир кишәрлекләрен Осиново торак пункты чикләренә кертү өчен нигез булып Татарстан Республикасы Зеленодольск муниципаль районы Башлыгының 2018 елның 10 декабрендәге 01-2/2845 номерлы хаты тора.

Торак пункт чикләренә кертелә торган жир кишәрлекләре исемлеге 2.10.1 таблицасында күрсәтелгән.

Категорияләр һәм кадастр исәбенә кую буенча кертелүче һәм төшереп калдырыла торган жирләрнең йомгаклау бүленеше 2.10.2 таблицасында бар.

Осиново авыл жирлеге торак пунктларының чикләрен билгеләү буенча чаралар исемлеге 2.10.3 таблицасында күрсәтелгән.

2.10.1таблица.

Торак пунктларның территорияләре чикләренә кертелә һәм алардан төшереп калдырыла торган жир
кишәрлекләре/кадастр кварталлары исемлеге

Жир кишәрлегене ң кадастр номеры	Жирләрнең категориясе:	Рөхсәт ителгән куллану*		Жир кишәрлеге нең кадастры буенча	Жир кишәрлегене ң мәйданы, га	Планлаштыр ылган категория	Планлаштырылг ан рөхсәт ителгән куллану**	Жир кишәрлекләре н кертү өчен нигез
		классификатор буенча	документ буенча					
Осиново авылы								
Кертелә торган жир кишәрлекләре								
Зеленодольск муниципаль районы Осиново авыл җирлеге Башкарма Комитеты мәрәҗәгәте буенча								
16:20:082701:163	Авыл хужалыгы билгеләнешендәге жирләр	Авыл хужалыгын житештерүе өчен	Авыл хужалыгы житештерүен оештыру	0,5221	0,5221	Торак пунктлар жирләре	Күп катлы торак йорт (биек төзелеш)	2018 елның 10 декабрендә кабул ителгән 01-2/2845 номерлы Татарстан Республикасы Зеленодольск муниципаль районы Башлыгының хаты
16:20:082701:164	Авыл хужалыгы билгеләнешендәге жирләр	Авыл хужалыгын житештерүе өчен	Авыл хужалыгы житештерүен оештыру	0,6629	0,6629	Торак пунктлар жирләре	Күп катлы торак йорт (биек төзелеш)	
16:20:082701:231	Авыл хужалыгы билгеләнешендәге жирләр	Авыл хужалыгын житештерүе өчен	Авыл хужалыгы житештерүен оештыру	0,3712	0,3712	Торак пунктлар жирләре	Күп катлы торак йорт (биек төзелеш)	
КЕРТҮГӘ БАРЛЫГЫ					1,5562			

* дәүләт теркәве, кадастр һәм картография федераль хезмәтенең Татарстан Республикасы буенча идарәсе (Росреестр идарәсе) мәгълүматлары буенча

** Россия Федерациясе Икътисадый үсеш министрлыгының «Жир кишәрлекләрен рөхсәт ителгән файдалану төрләре классификаторын раслау турында» 2014 елның 1 сентябрдәге 540 номерлы Боерыгы нигезендә

2.10.2 таблица

Осиново авыл жирлеге торак пунктларының чикләрен билгеләү буенча тәкъдимнәр

т. п.исеме	Генераль планга үзгәрешләр кертү проекты белән расланган проект нигезендә торак пунктлар территориясенен гамәлдәге чиге чикләрендә жирләр	Торак пунктларның проект чикләренә кертү өчен тәкъдим ителгән жирләр	Торак пунктларның проект чикләрен формалаштыру			
		Кадастр исәбенә куелган авыл хужалыгы жирләре	Торак пунктларның проект чикләре чикләрендә жирләр	Торак пунктлар территорияләренен гамәлдәге чиге чикләрендәге жирләр	Торак пунктларның гамәлдәге чикләрен төшереп калдыруга тәкъдим ителә торган жирләр	Проект чикләренә кертүгә тәкъдим ителә торган һәм торак пунктлар жирләренә күчүне таләп итә торган жирләр
Осиново авылы	551,78	1,56	553,34	551,78	-	1,56
Воронино авылы	14,45	-	14,45	14,45	-	-
Яңа Тура авылы	126,82	-	126,82	126,82	-	-
Новониколаевский п.	60,28	-	60,28	60,28	-	-
Ремплер авылы	29,79	-	29,79	29,79	-	-
Барлыгы	783,12	1,56	784,68	783,12	-	1,56

Осиново авыл җирлеге торак пунктларының чикләрен билгеләү буенча чаралар исемлеге

№ т/б	Торак пункты	Объектның исеме	Чараның төре	Үлчәү берәмлеге	Егәрлек		Тормышка ашыру		Чара чыганагы
					Гамәлдәге	Яна (өстәмә)	Беренче чиратта (2025 елга)	Исәп-хисап вакыты (2026-	
ЖИРЛЕ ӘҖӘМИЯТТӘГЕ (ЖИРЛЕКТӘГЕ) ЧАРАЛАР									
1	Осиново авылы	торак пункт территориясе	торак пункт чикләренә кертү һәм жир кишәрлекләрен «авыл хужалыгы билгеләнешендәге җирләр» категориясеннән «торак пунктлар җирләре» категориясенә күчерү	га	-	1,56	+	+	Татарстан Республикасы Зеленодольск муниципаль районы Башлыгының 2018 елның 10 декабрендәге 01-2/2845 номерлы хаты, Осиново авыл җирлеге генераль планы

2.11 инженерлык инфраструктурасын үстерү чаралары

2.11.1 таблица

Су белән тәэмин итү буенча чаралар исемлеге

№ т/б	Урнашкан урыны	Объектның исеме	Чараның төре	Үлчәү берәмлеге	Егәрлек	Тормышка ашыру вакыты		Чара чыганагы
						Беренче чиратта (2025 елга кадәр)	Исәп-хисап вакыты (2026-2040 еллар)	
ЖИРЛЕ (РАЙОН) ӘҖӘМИЯТЕНДӘГЕ ЧАРАЛАР								
1	16:20:000000:3203	Жир асты суларын жибәрү	Яңа төзелеш	данә	1	+	+	Осиново авыл жирлегенең генераль планы
2	Авыл жирлеге территориясе	Магистраль суүткәргеч	Яңа төзелеш	км	8,3	+	+	Осиново авыл жирлегенең генераль планы
3	Осиново авылы, Осиновская урамы	Артезиан скважинасы	Яңа төзелеш	данә	1	+		Осиново авыл жирлегенең генераль планы
4	Авыл жирлеге территориясе	Су белән тәэмин итү челтәрләре	Яңа төзелеш	км	-	+	+	Осиново авыл жирлегенең генераль планы
5	Авыл жирлеге территориясе	Чиста су резервуарлары	Яңа төзелеш	данә	-	+	+	Осиново авыл жирлегенең генераль планы
6	Осиново авылы	Су белән тәэмин итү челтәрләре	Капиталь ремонт	км	3,0	+		Осиново авыл жирлегенең генераль планы

№ т/б	Урнашкан урыны	Объектның исеме	Чараның төре	Үлчәү берәмлеге	Егәрлек	Тормышка ашыру вакыты		Чара чыганагы
						Беренче чиратта (2025 елга каләр)	Исәп- хисап вакыты (2026-2040 еллар)	
ЖИРЛЕ (РАЙОН) ӘҤӘМИЯТЕНДӘГЕ ЧАРАЛАР								
7	Су белән тәэмин итү системасы	Су куллануны исәпкә алу узеллары	Оештыру	данә	-	+	+	Осиново авыл жирлегенен генераль планы
8	Осиново авыл жирлеге территориясе уч. кадастр номеры 16: 20: 080801: 201	Су белән тәэмин итү челтәрләре	Яңа төзелеш	км	-	+		Татарстан Республикасында калдыклар белән, шул исәптән каты коммуналь калдыклар белән эш итү өлкәсендә территориаль схема Татарстан Республикасы Министрлар Кабинетының 2018 елның 13 мартындагы 149

Су бүлү буенча чаралар исемлеге

№ т/б	Урнашкан урыны	Объектның исеме	Чараның төре	Үлчәү берәмлеге	Егәрл ек	Тормышка ашыру		Чара чыганагы
						Беренче чиратта (2025 елга	Исәп-хисап вақыты (2026-	
ЖИРЛЕ (РАЙОН) ӘҢӘМИЯТЕНДӘГЕ ЧАРАЛАР								
1	Осиново авылы	Су бүлү челтәрләре	Яңа төзелеш	км	-	+	+	Осиново авыл жирлегенең генераль планы
2	Яңа Тура авылы	Су бүлү челтәрләре	Яңа төзелеш	км	-	+	+	Осиново авыл жирлегенең генераль планы
3	Авыл жирлеге территориясе	КНС-13	реконструкция	км	-	+	+	Осиново авыл жирлегенең генераль планы
4	Авыл жирлеге территориясе	Автоном канализация системасы	Яңа төзелеш	данә	-	+	+	Осиново авыл жирлегенең генераль планы

№ т/б	Урнашкан урыны	Объектның исеме	Чараның төре	Үлчәү берәмлеге	Егәрл ек	Тормышка ашыру		Чара чыганагы
						Беренче чиратта (2025 елга	Исәп- хисап вакыты (2026-	
ЖИРЛЕ (РАЙОН) ӘҢӘМИЯТЕНДӘГЕ ЧАРАЛАР								
5	Осиново авыл жирлеге территориясе уч. кадастр номеры 16: 20: 080801: 201	Су бүлү челтәрләре	Яңа төзелеш	км	-	+		Татарстан Республикасында калдыклар белән, шул исәптән каты коммуналь калдыклар белән эш итү өлкәсендә территориаль схема Татарстан Республикасы Министрлар Кабинетының 2018 елның 13 мартындагы 149 номерлы карары

2.11.3 таблица

Территорияләрне санитар чистарту буенча чаралар исемлеге

№ т/б	Урнашкан урыны	Объектның исеме	Чараның төре	Үлчәү берәмлеге	Егәрлек	Тормышка ашыру		Чара чыганагы
						Беренче чиратта (2025 елга кадәр.)	Исәп- хисап вакыты (2026- 2040	
РЕГИОНАЛЬ ӘҖӘМИЯТТӘГЕ ЧАРАЛАР								
1	Авыл жирлеге территориясе, уч.кадастр номеры 16: 20: 080801: 201	Калдыкларны термик зарарсызландыру заводы	Яңа төзелеш	елына тонна	550 000	+		Татарстан Республикасында калдыклар белән, шул исәптән каты коммуналь калдыклар белән, эш итү өлкәсендә территориаль схема;
ЖИРЛЕ (РАЙОН) ӘҖӘМИЯТЕНДӘГЕ ЧАРАЛАР								
1	Авыл жирлеге территориясе		Оештыру			+	+	Осиново авыл жирлегенең генераль планы
2	Авыл жирлеге территориясе	Контейнерлар	Оештыру	данә	279	+		Осиново авыл жирлегенең генераль планы
3	Авыл жирлеге территориясе	Контейнерлар	Оештыру	данә	441		+	Осиново авыл жирлегенең генераль планы

2.11.4 таблица

Жылылык белән тээмин итү буенча чаралар исемлеге

№ т/б	Урнашкан урыны	Объектның исеме	Чараның төре	Үлчәү берәмлеге	Егәрлек	Тормышка ашыру вакыты		Чара чыганагы
						Беренче чиратта (2025 елга каләр)	Исәп-хисап вакыты (2026-2040 еллар)	
ЖИРЛЕ (РАЙОН) ӘҖӘМИЯТЕНДӘГЕ ЧАРАЛАР								
1	Новониколаевский п.	80 урынлы балалар бакчасы өчен БМК төзү	Яңа төзелеш	данә	1	+		Осиново авыл жирлегенең генераль планы
2	Новониколаевский п.	105 урынлы балалар бакчасы өчен БМК төзү	Яңа төзелеш	данә	1	+		Осиново авыл жирлегенең генераль планы
3	Яңа Тура авылы	120 урынлы ясле төркем белән балалар бакчасы өчен БМК төзү	Яңа төзелеш	данә	1		+	Осиново авыл жирлегенең генераль планы
4	Яңа Тура авылы	220 урынлы балалар бакчасы өчен БМК төзү	Яңа төзелеш	данә	1		+	Осиново авыл жирлегенең генераль планы
5	Яңа Тура авылы	500 урынга исәпләнгән мәктәп өчен БМК төзү	Яңа төзелеш	данә	1	+		Осиново авыл жирлегенең генераль планы

№ т/б	Урнашкан урыны	Объектның исеме	Чараның төре	Үлчәү берәмлеге	Егәрлек	Тормышка ашыру вакыты		Чара чыганагы
						Беренче чиратта (2025 елга кадәр)	Исәп-хисап вакыты (2026-2040 еллар)	
ЖИРЛЕ (РАЙОН) ӘҤӘМИЯТЕНДӘГЕ ЧАРАЛАР								
6	Авыл жирлеге территориясе	Осиново авылында Майская урамындагы ЭЦМнан алып ЦТП жылылык камерасына кадәр 2□500 жылылык үткәргече трассасын төзү	Яңа төзелеш	км	-	+		Татарстан Республикасы Зеленодольск муниципаль районы Осиново авыл жирлегенен жылылык белән тәэмин итү схемасы
7	Осиново авыл жирлеге территориясе уч. кадастр номеры 16: 20: 080801: 201	Блок-модульле котельный	Яңа төзелеш	данә	1	+		Татарстан Республикасында калдыклар белән, шул исәптән каты коммуналь калдыклар белән эш итү өлкәсендә территориаль схема Татарстан Республикасы Министрлар Кабинетының 2018 елның 13 мартындагы 149
8	Осиново авыл жирлеге территориясе	Жылылык белән тәэмин итү челтәрләре	Яңа төзелеш	км	-	+	+	Осиново авыл жирлегенен генераль планы

№ т/б	Урнашкан урыны	Объектның исеме	Чараның төре	Үлчәү берәмлеге	Егәрлек	Тормышка ашыру вакыты		Чара чыганагы
						Беренче чиратта (2025 елга кадәр)	Исәп- хисап вакыты (2026-2040 еллар)	
ЖИРЛЕ (РАЙОН) ӘҢӘМИЯТЕНДӨГЕ ЧАРАЛАР								
7	Осиново авыл жирлеге территориясе	Шәхси жылылык пункты (ШЖП)	Яңа төзелеш	данә	-	+	+	Осиново авыл жирлегенең генераль планы
8	Осиново авыл жирлеге территориясе	Жылылык белән тәэмин итү челтәрләре	Реконструкция	данә	1	+		Осиново авыл жирлегенең генераль планы

2.11.5 таблица

Газ белән тәэмин итү буенча чаралар исемлеге

№ т/б	Урнашкан урыны	Объектның исеме	Чараның төрө	Үлчәү берәмлеге	Егәрлек	Тормышка ашыру вакыты		Чара чыганагы
						Беренче чиратта (2025 елга кадәр)	Исәп- хисап вакыты (2026- 2040 еллар)	
ЖИРЛЕ (РАЙОН) ӘҖӘМИЯТТӘГЕ ЧАРАЛАР								
1	Осиново авылы, Яңа Тура авылы, Новониколаевский п	Газны редукцияләү пункты (ГРП, ШРП)	Яңа төзелеш	данә	-	+	+	Биектау авыл жирлегенен генераль планы
2	Осиново авыл жирлеге территориясе	Югары, урта һәм түбән басымлы газ белән тәэмин итү челтәрләре	Яңа төзелеш	км	-	+	+	Биектау авыл жирлегенен генераль планы

3	Осиново авыл жирлеге территориясе уч. кадастр номеры 16: 20: 080801: 201	Газны редукцияләү пункты (ГРП)	Яңа төзелеш	км	-	+	Татарстан Республикасында калдыклар белән, шул исәптән каты коммуналь калдыклар белән эш итү өлкәсендә территориаль схема Татарстан Республикасы Министрлар Кабинетының 2018 елның 13 мартындагы 149 номерлы карары
---	--	--------------------------------------	-------------	----	---	---	--

№ т/б	Урнашкан урыны	Объектның исеме	Чараның төре	Үлчәү берәмлеге	Егәрлек	Тормышка ашыру вакыты		Чара чыганагы
						Беренче чиратта (2025 елга кадәр)	Исәп- хисап вакыты (2026- 2040 еллар)	
ЖИРЛЕ (РАЙОН) ӘҖӘМИЯТТӘГЕ ЧАРАЛАР								
4	Осиново авыл жирлеге территориясе уч. кадастр номеры 16: 20: 080801: 201	Газ белән тәәмин итү челтәрләре	Яңа төзелеш	данә	-	+		Татарстан Республикасында калдыклар белән, шул исәптән каты коммуналь калдыклар белән, эш итү өлкәсендә территориаль схемасы Татарстан Республикасы Министрлар Кабинетының 2018 елның 13 мартындагы 149 номерлы карары белән расланган)

Электр белән тээмин итү буенча чаралар исемлеге

№ т/б	Урнашкан урыны	Объектның исеме	Чараның төре	Үлчәү берәмлеге	Егәрлек	Тормышка ашыру		Чара чыганагы
						Беренче чиратта (2025 елга)	Исәп-хисап вакыты (2026-	
РЕГИОНАЛЬ ӘҖӘМИЯТТӨГЕ ЧАРАЛАР								
1	Осиново авыл жирлеге территориясе уч. кадастр номеры 16: 20: 080801: 201	Электр тапшыру линияләре (ЭТЛ) 110кВ	Яңа төзелеш	км	1,4	+	+	Татарстан Республикасында калдыклар белән, шул исәптән каты коммуналь калдыклар белән эш итү өлкәсендә территориаль схема Татарстан Республикасы Министрлар Кабинетының 2018 елның 13 мартындагы 149 номерлы карары

2	Осиново авыл жирлеге территориясе уч. кадастр номеры 16: 20: 080801: 201	Югары вольтлы электр подстанциясе (ПС) 110кВ	Яңа төзелеш	данә	1	+	+	Татарстан Республикасында калдыклар белән, шул исәптән каты коммуналь калдыклар белән эш итү өлкәсендә территориаль схема Татарстан Республикасы Министрлар Кабинетының 2018 елның 13 мартындагы 149 номерлы карары
ЖИРЛЕ (РАЙОН) ӘҢӘМИЯТЕНДӘГЕ ЧАРАЛАР								
1	Авыл жирлеге территориясе	ВЛ 10, 0,4 кВ	Реконструкция	км		+	+	Осиново авыл жирлегенең генераль планы
2	Авыл жирлеге территориясе	ТП 10/0, 4 кВ	Реконструкция	-		+	+	Осиново авыл жирлегенең генераль планы
3	Осиново авылы	ТП 10/0, 4 кВ	Яңа төзелеш	кВА	4501	+		Осиново авыл жирлегенең генераль планы
4	Осиново авылы	ТП 10/0, 4 кВ	Яңа төзелеш	кВА	6798,0		+	Осиново авыл жирлегенең генераль планы

5	Яңа Тура авылы	ТП 10/0, 4 кВ	Яңа төзелеш	кВА	471,0		+	Осиново авыл жирлегенең генераль планы
6	Новониколаевский п.	ТП 10/0, 4 кВ	Яңа төзелеш	кВА	312,0	+		Осиново авыл жирлегенең генераль планы
7	Ремплер авылы	ТП 10/0, 4 кВ	Яңа төзелеш	кВА	56,0		+	Осиново авыл жирлегенең генераль планы
8	Воронино авылы	ТП 10/0, 4 кВ	Яңа төзелеш	кВА	69,0		+	Осиново авыл жирлегенең генераль планы
15	Авыл жирлеге территориясе	ВЛ 10, 0,4 кВ	Яңа төзелеш	км	-	+	+	Осиново авыл жирлегенең генераль планы

2.12 Территорияне инженерлык эзерләү чаралары

1. Куркыныч табигый процесслар үсеше өчен мониторинг.

2. Сакланучы территорияләрнең чикләрендә корылмалар төзү һәм инженерлык саклавы чараларын гамәлгә ашыру таләп ителә торган куркыныч геологик процессларның йогынтысына дучар булган чикләре рекогносцировка тикшерүләре материаллары буенча билгеләргә һәм аннан соңгы инженер эзләнүләре вакытында ачыклык кертәргә кирәк;

3. Инженерлык саклавының конкрет чараларын сайлау тиешле инженерлык эзләнүләрен үткәргәннән соң билгеләнә;

4. Яңа төзелә һәм реконструкцияләнгән торган территорияләргә үзләштерү эшләрен бары тик аларны куркыныч процесслардан саклау буенча беренчел чараларны үтәгәннән соң гына башларга кирәк. Корылмаларны һәм инженерлык саклавы чараларын файдалануга тапшыру һәм саклана торган объектларны төзү бер-берсенә бәйлә һәм авариясез эшләргә алып баруны, шулай ук экстремаль шартларда инженерлык саклау корылмаларынан функциональ файдалануны гарантияләргә тиеш.

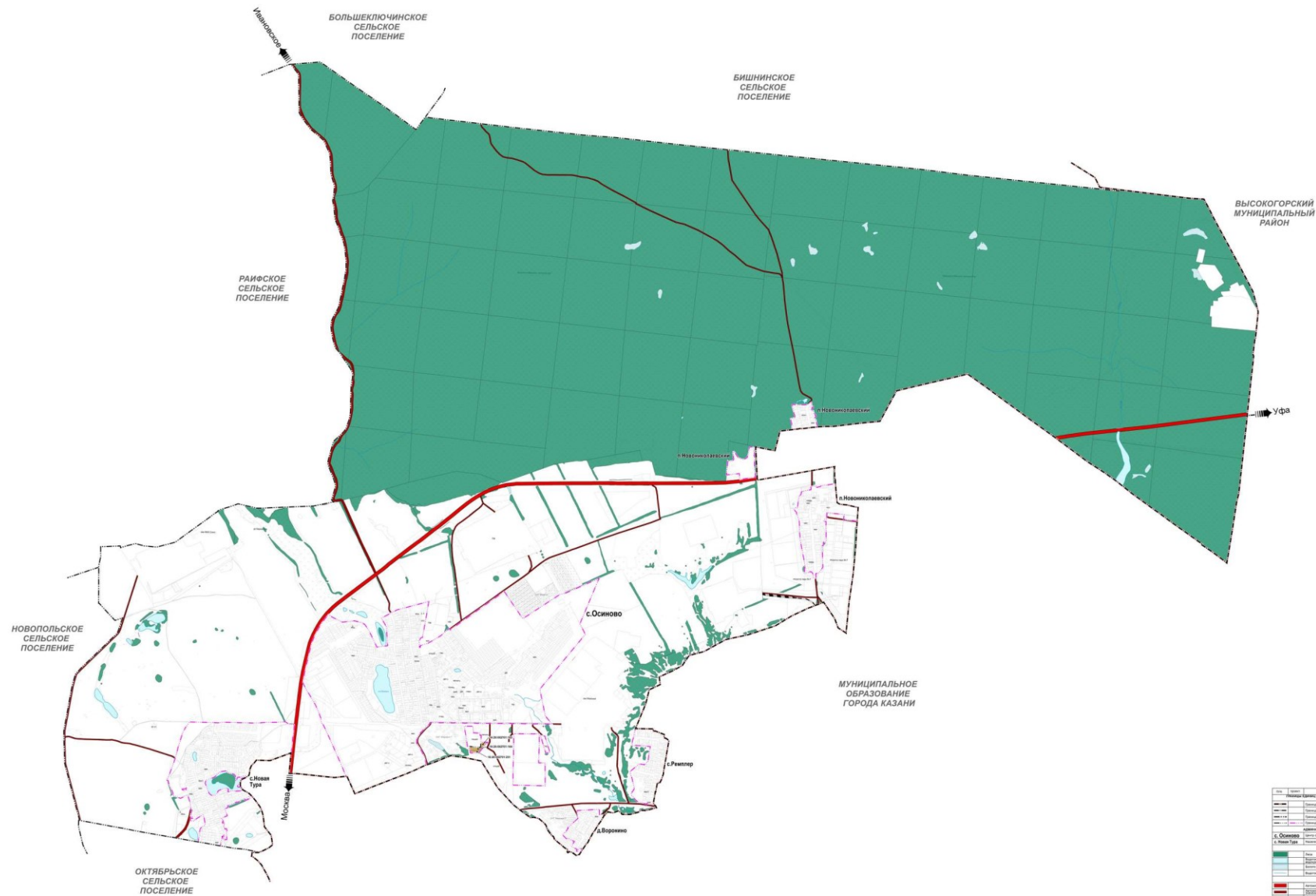
2.13 Гражданнар оборонасы чаралары исемлеге, гадәттән тыш хәлләрне кисәтү чаралары

2.13.1 таблица

№ т/б	Урнашкан урыны	Объектның исеме	Чараның төрө	Үлчәү берәмлеге	Егәрлек	Тормышка ашыру вакыты		Чара чыганагы
						Беренче чиратта (2025 елга кадәр)	Исәп- хисап вакыты (2026-2040 еллар)	
ЖИРЛЕ (РАЙОН) ӘҖӘМИЯТЕНДӘГЕ ЧАРАЛАР								
1	Авыл жирлеге территориясе	Сөйләм сиренасын урнаштыру	Яңа төзелеш	данә	8	+	+	Осиново авыл жирлегенең генераль планы
2	Авыл жирлеге территориясе	Янгын пирсы	Яңа төзелеш	данә	2	+	+	Осиново авыл жирлегенең генераль планы

ГЕНЕРАЛЬНЫЙ ПЛАН ОСИНОВСКОГО СЕЛЬСКОГО ПОСЕЛЕНИЯ
 ЗЕЛЕНОДОЛЬСКОГО МУНИЦИПАЛЬНОГО РАЙОНА РЕСПУБЛИКИ ТАТАРСТАН

КАРТА ГРАНИЦ НАСЕЛЕННЫХ ПУНКТОВ, ВХОДЯЩИХ В СОСТАВ ПОСЕЛЕНИЯ



УСЛОВНЫЕ ОБОЗНАЧЕНИЯ

Символ	Обозначение
[Green area]	Территория границ населенных пунктов муниципального района
[Red line]	Границы населенных пунктов
[Pink line]	Границы населенных пунктов
[Blue line]	Границы населенных пунктов
[Blue area]	Водные объекты
[Green area]	Лесные массивы
[Yellow area]	Земельные участки, занятые объектами недвижимости
[Grey area]	Территория населенных пунктов, занятая объектами недвижимости



№	Наименование	Дата
1	Составлено	2014 г.
2	Проверено	2014 г.
3	Утверждено	2014 г.