



ПРИКАЗ

25.05.2020

БОЕРЫК

№

116-П

Татарстан Республикасы Кама Тамагы муниципаль районында урнашкан региональ әһәмияттәге мәдәни мирас объектларының яклау зоналары чикләренә урнашу урынын әлегә чикләренә Бердәм дәүләт күчемсез мөлкәт реестрын алып бару өчен билгеләнгән координаталар системасында координаталары исемлеген, төбәк әһәмияттәге мәдәни мирас объектларының яклау зоналары чикләрендә жирләрдән файдалану режимын раслау турында

“Россия Федерациясе халыкларының мәдәни мирас объектлары (тарих һәм мәдәният һәйкәлләре) турында” 2002 елның 25 июнендәге 73-ФЗ номерлы Федераль закон нигезендә боерам:

1. Расларга:

бу боерыкка 1 нче кушымта нигезендә, Татарстан Республикасы Кама Тамагы муниципаль районында урнашкан төбәк әһәмияттәге мәдәни мирас объектларының яклау зоналары чикләре урынының әлегә чикләренә координаталары исемлегендә Бердәм дәүләт күчемсез мөлкәт реестрын алып бару өчен билгеләнгән координаталар системасында әлегә чикләренә характерлы нокталары координаталары исемлеге белән график тасвирламасы,

Бу боерыкка 2 нче кушымта нигезендә, Татарстан Республикасы Кама Тамагы муниципаль районында урнашкан төбәк әһәмияттәге мәдәни мирас объектларының яклау зоналары чикләрендә жирләрдән файдалану режимы.

2. Шәһәр төзелеше эшчәнлегә секретарена әлегә боерыкның күчермәсен күчемсез мөлкәтнең бердәм дәүләт реестрына тиешле белешмәләр кертү өчен хокукларны теркәү органына жиберергә, шулай ук әлегә боерыкны урнаштыру эшен «Интернет» мәгълүмат-телекоммуникация челтәрендә Татарстан Республикасы Мәдәни мирас объектларын саклау комитетының рәсми сайтында оештырырга.

3. Әлегә боерыкның үтәлешен тикшереп торуну Татарстан Республикасы Мәдәни мирас объектларын саклау комитеты рәисе урынбасары И.И. Шакировка йөкләргә.

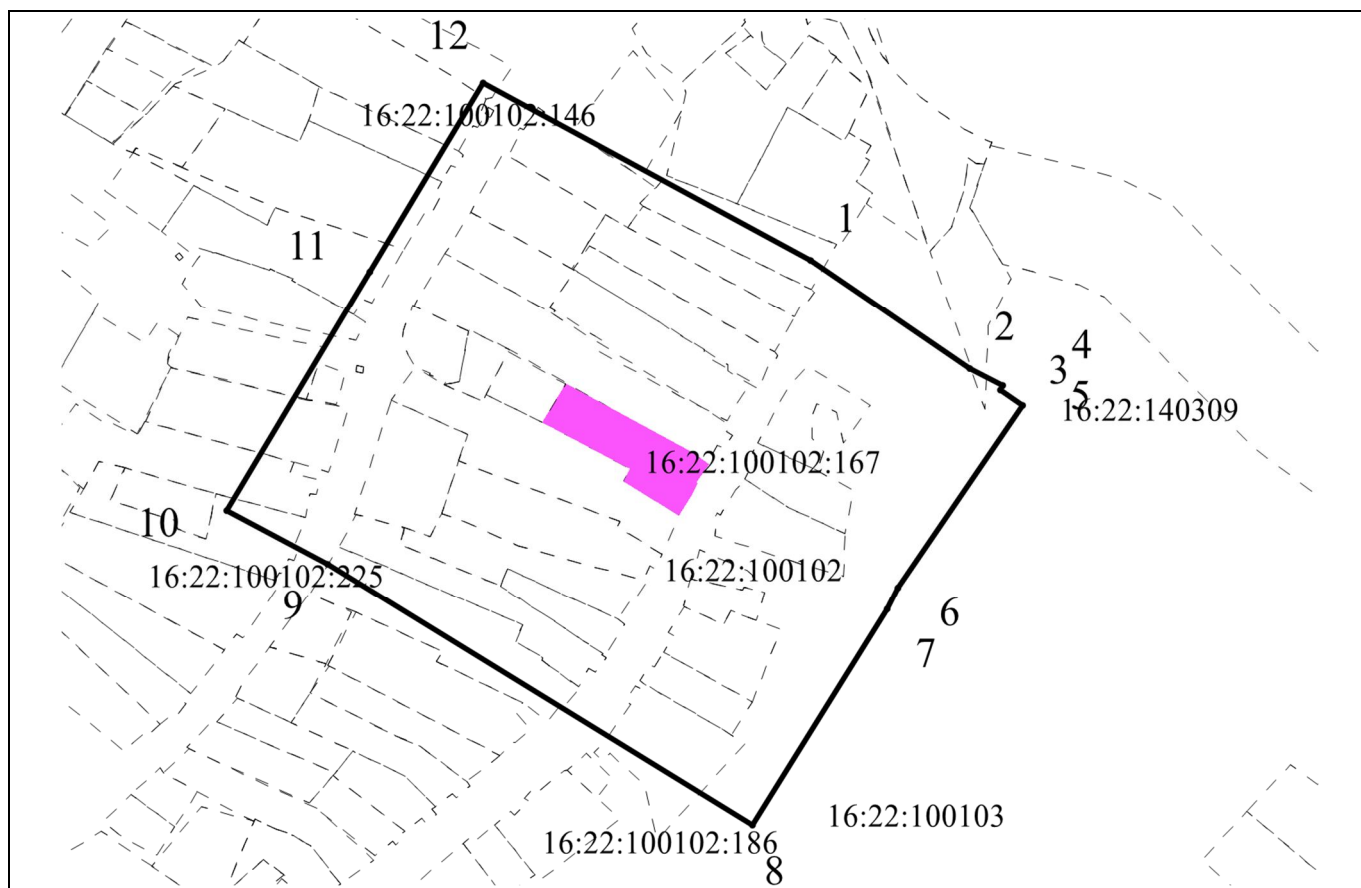
Рәис

И.Н.Гущин

Татарстан Республикасы мәдәни
мирас объектларын саклау
комитетының «25» майдагы 2020
№ 116-П боерыгына 1 кушымта

**Татарстан Республикасы Кама Тамагы муниципаль районында урнашкан
региональ әһәмияттәге мәдәни мирас объектларының яклау зоналары чикләре
урнының әлеге чикләренң координаталары исемлеген Бердәм дәүләт
күчемсез мөлкәт реестрын алып бару өчен билгеләнгән координаталар
системасында график тасвирлау**

1. Татарстан Республикасы, Кама Тамагы районы, Красновидовское авыл
жирлеге, Красновидово авылы, Горький урамы, 17 йорт (Кама Тамагы районы,
Красновидово авылы) адресы буенча урнашкан “Революционер-халык ирекесе
М.А.Рамасьның сәүдә лавкасы бинасы, биредә 1888 елның июнь-декабрь аенда
А.М.Горький яшәгән (1868 - 1936)”, 1888 елның июнь-декабрь айлары, төбәк
әһәмияттәге мәдәни мирас объектының сак зонасы чикләре **картасы (схемасы)**




Масштаб 1:5000

Шартлы билгеләр:

- - мәдәни мирас объектларын яклау зонасы чикләре;
- - объект урнашкан жир кишәрлекләре чикләренң гамәлдәге өлеше;
- 1- объект контурының характерлы ноктасын билгеләнеше;
- 16:22:100102:167- объект урнашкан жир кишәрлеге;
- 16:22:100102:167, 16:22:100102:225- жир кишәрлекләренң кадастр номерлары;

16:22:100102, 16:22:140309- кварталның кадастр номеры;

 - мэдәни мирас объекты территориясе.

Татарстан Республикасы, Кама Тамагы районы, Красновидовское авыл жирлеге, Красновидово авылы, Горький урамы, 17 йорт (Кама Тамагы районы, Красновидово авылы) адресы буенча урнашкан “Революционер-халык иреклесе М.А.Рамасьның сәүдә лавкасы бинасы, биредә 1888 елның июнь-декабрь аенда А.М.Горький яшәгән (1868 - 1936)”, 1888 елның июнь-декабрь айлары, төбәк әһәмияттәге мэдәни мирас объектының сак зонасы чикләре **картографик тасвирламасы**

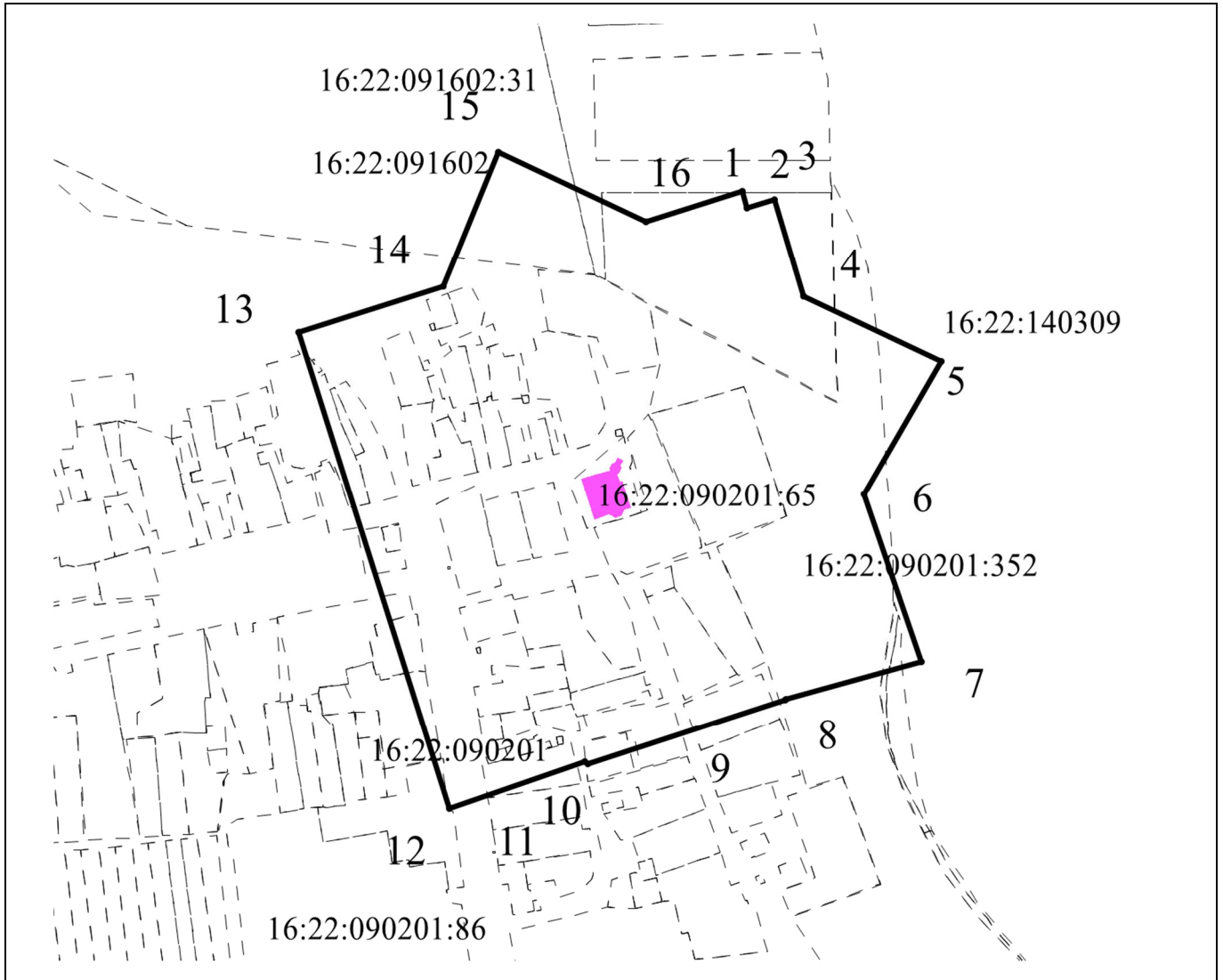
Сак зонасы чиге Татарстан Республикасы Министрлар Кабинетының 2018 елның 27 июнендәге 709 од номерлы «Татарстан Республикасы Кама Тамагы муниципаль районы төбәк әһәмияттәге мэдәни мирас объектларының территорияләре чикләрен һәм алардан файдалану режимын билгеләү турында» карары белән расланган “Революционер-халык иреклесе М.А.Рамасьның сәүдә лавкасы бинасы, биредә 1888 елның июнь-декабрь аенда А.М.Горький яшәгән (1868 - 1936)”, 1888 елның июнь-декабрь айлары төбәк әһәмиятендәге мэдәни мирас объекты территориясенә тышкы чигеннән 100 м ераклыкта урнаштырылган.

Татарстан Республикасы, Кама Тамагы районы, Красновидовское авыл жирлеге, Красновидово авылы, Горький урамы, 17 йорт (Кама Тамагы районы, Красновидово авылы) адресы буенча урнашкан “Революционер-халык иреклесе М.А.Рамасьның сәүдә лавкасы бинасы, биредә 1888 елның июнь-декабрь аенда А.М.Горький яшәгән (1868 - 1936)”, 1888 елның июнь-декабрь айлары, төбәк әһәмияттәге мэдәни мирас объектының сак зонасы чикләре **характерлы нокталары координаталары исемлеге**

Жир кишәрлеге мәйданы <u>200267</u> м²		
Чикләренн характерлы нокталарының билгеләнеше	МСК-16 Координаталары, м	
	Х	У
1	2	3
1	428281.32	1303444.52
2	428233.22	1303514.75
3	428225.66	1303529.58
4	428223.75	1303528.59
5	428217.14	1303538.24
6	428136.36	1303483.03
7	428127.06	1303478.18
8	428031.21	1303418.79
9	428146.77	1303230.82

10	428170.59	1303186.03
1	428281.32	1303444.52

2. Татарстан Республикасы, Кама Тамагы районы, Теньки авыл җирлеге, Татар зона тәҗрибә станциясе бистәсе, Яр бие урамы, 115 йорт (Кама Тамагы районы, Теньки авылы) адресы буенча урнашкан “Теньки утарлары белән идарә итүче князь Гагарин конторасы”, XVIII гасыр ахыры - XIX гасыр башы, төбәк әһәмиятендәге мәдәни мирас объектының сак зонасы чикләре картасы (схемасы)



Масштаб 1:2000

Шартлы билгеләр:

- - мәдәни мирас объектларын яклау зонасы чикләре контуры;
- - объект урнашкан җир кишәрлекләре чикләренәң гамәлдәге өлеше;
- 1- объект контурының характерлы ноктасын билгеләнеше;
- 16:22:090201:65- капитал төзелеш объекты;
- 16:22:090201:65, 16:22:091602:31- җир кишәрлекләренәң кадастр номерлары;
- 16:22:090201, 16:22:091602- кварталларның кадастр номеры;
- мәдәни мирас объекты территориясе.

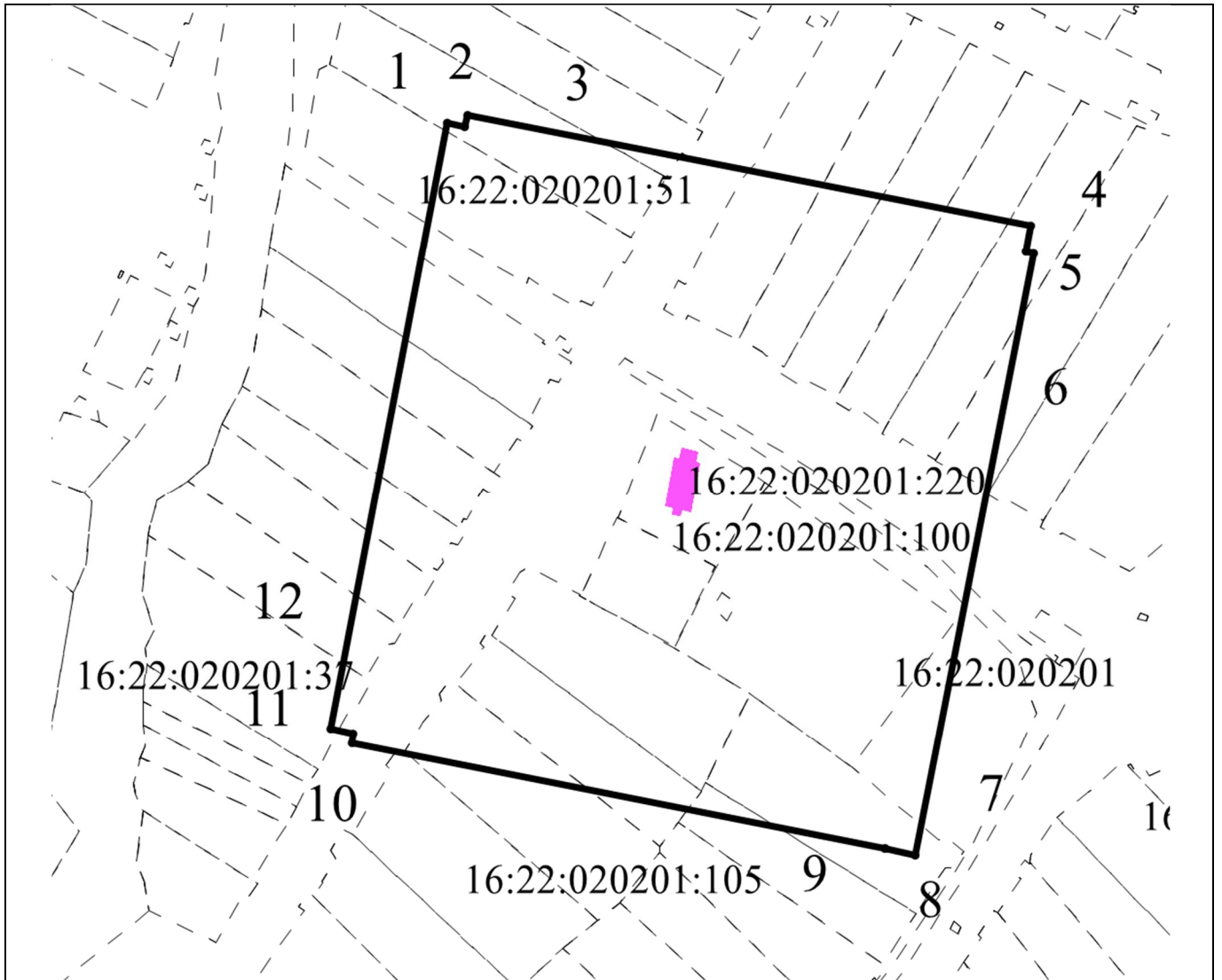
Татарстан Республикасы, Кама Тамагы районы, Теньки авыл жирлеге, Татар зона тәҗрибә станциясе бистәсе, Яр бие урамы, 115 йорт (Кама Тамагы районы, Теньки авылы) адресы буенча урнашкан “Теньки утарлары белән идарә итүче князь Гагарин конторасы”, XVIII гасыр ахыры - XIX гасыр башы, төбәк әһәмиятендәге мәдәни мирас объектының сак зонасы чикләре **картографик тасвирламасы**

Сак зонасы чиге Татарстан Республикасы Министрлар Кабинетының 2018 елның 27 июнендәге 709 од номерлы «Татарстан Республикасы Кама Тамагы муниципаль районы территориясендә урнашкан төбәк әһәмиятендәге мәдәни мирас объектлары территорияләре чикләрен һәм файдалану режимнарын раслау турында» карары белән расланган Татарстан Республикасы, Кама Тамагы районы, Теньки авыл жирлеге, Татар зона тәҗрибә станциясе бистәсе, Яр бие урамы, 115 йорт адресы буенча урнашкан “Теньки утарлары белән идарә итүче князь Гагарин конторасы”, XVIII гасыр ахыры - XIX гасыр башы, төбәк әһәмиятендәге мәдәни мирас объекты территориясенә тышкы чигеннән 100 м ераклыкта урнаштырылган.

Татарстан Республикасы, Кама Тамагы районы, Теньки авыл жирлеге, Татар зона тәҗрибә станциясе бистәсе, Яр бие урамы, 115 йорт (Кама Тамагы районы, Теньки авылы) адресы буенча урнашкан “Теньки утарлары белән идарә итүче князь Гагарин конторасы”, XVIII гасыр ахыры - XIX гасыр башы, төбәк әһәмиятендәге мәдәни мирас объектының сак зонасы чикләре **характерлы нокталары координаталары исемлеге**

Жир кишәрлеге мәйданы 193987 м²		
Чикләреннән характерлы нокталарының билгеләнеше	МСК-16 Координаталары, м	
	X	Y
1	2	3
1	435931.32	1298912.37
2	435924.01	1298914.65
3	435927.73	1298926.82
4	435884.73	1298939.49
5	435855.81	1299000.49
6	435797.03	1298966.54
7	435722.81	1298991.74
8	435706.18	1298931.81
9	435705.65	1298931.56
10	435677.52	1298844.16
11	435678.44	1298842.62
12	435657.67	1298782.70
13	435868.70	1298716.18
14	435889.14	1298780.22
15	435948.69	1298804.59
16	435917.75	1298869.85
1	435931.32	1298912.37

3. Татарстан Республикасы, Кама Тамагы районы, Уразлино авыл җирлеге, Кече Карамалы, Малая урамы, 1а йорт (Кама Тамагы районы, Кече Карамалы авылы) адресы буенча урнашкан «Мәчет», 1910 ел, төбәк әһәмияттәге мәдәни мирас объектынның сак зонасы чикләре картасы (схемасы)



Масштаб 1:2000

Шартлы билгеләр:

- - мәдәни мирас объектларын яклау зонасы чикләре контуры;
- - - - - объект урнашкан җир кишәрлекләре чикләренәң гамәлдәге өлеше;
- 1- объект контурының характерлы ноктасын билгеләнеше;
- 16:22:020201:220- капитал төзелеш объекты;
- 16:22:020201:100, 16:22:020201:105- җир кишәрлекләренәң кадастр номерлары;
- 16:22:020201- кварталның кадастр номеры;
- мәдәни мирас объекты территориясе.

Татарстан Республикасы, Кама Тамагы районы, Уразлино авыл жирлеге, Кече Карамалы, Малая урамы, 1а йорт (Кама Тамагы районы, Кече Карамалы авылы) адресы буенча урнашкан «Мәчет», 1910 ел, төбәк әһәмияттәге мәдәни мирас объектының сак зонасы чикләре **картографик тасвирламасы**

Сак зонасы чиге Татарстан Республикасы Министрлар Кабинетының 2018 елның 27 июнендәге 709 од номерлы «Татарстан Республикасы Кама Тамагы муниципаль районы территориясендә урнашкан төбәк әһәмиятендәге мәдәни мирас объектлары территорияләре чикләрен һәм файдалану режимнарын раслау турында» карары белән расланган «Мәчет», 1910 ел, төбәк әһәмиятендәге мәдәни мирас объекты территориясенә тышкы чигеннән 100 м ераклыкта урнаштырылган.

Татарстан Республикасы, Кама Тамагы районы, Уразлино авыл жирлеге, Кече Карамалы, Малая урамы, 1а йорт (Кама Тамагы районы, Кече Карамалы авылы) адресы буенча урнашкан «Мәчет», 1910 ел, төбәк әһәмияттәге мәдәни мирас объектының сак зонасы чикләре **характерлы нокталары координаталары исемлегенә**

Жир кишәрлеге мәйданы <u>173114</u> м²		
Чикләреннән характерлы нокталарының билгеләнеше	МСК-16 Координаталары, м	
	Х	У
1	2	3
1	409992.41	1308200.20
2	409991.25	1308206.28
3	409995.15	1308207.22
4	409956.80	1308403.57
5	409947.59	1308401.90
6	409946.90	1308404.58
7	409736.60	1308363.52
8	409738.95	1308352.90
9	409738.80	1308352.86
10	409775.87	1308166.83
11	409779.12	1308167.28
12	409780.78	1308159.41
1	409992.41	1308200.20

Татарстан Республикасы мәдәни мирас
объектларын саклау комитетының
«25» май 2020 № 116-П боерыгына 2
кушымта

**Татарстан Республикасы Кама Тамагы муниципаль районында
урнашкан төбәк әһәмияттәге мәдәни мирас объектларының яклау зоналары
чикләрендә жирләрдән файдалану режимы**

Мәдәни мирас объектының сак зонасы чикләрендә аларның параметрларын (биеклеге, этажлар саны, майданын) үзгәртеп капитал төзелеш объектларын төзү һәм реконструкцияләү тыела, линия объектларын төзү һәм реконструкцияләү искәrmә булып тора.