



ПРИКАЗ

25.05.2020

БОЕРЫК

№

126-П

Татарстан Республикасы Алабуга муниципаль районында урнашкан мәдәни мирас объектларының сак зоналары чикләренә урнашу урынын әлеге чикләренә Бердәм дәүләт күчемсез мөлкәт реестрын алып бару өчен билгеләнгән координаталар системасында координаталары исемлеген, төбәк әһәмиятгә мәдәни мирас объектларының сак зоналары чикләрендә жирләрдән файдалану режимын раслау турында

“Россия Федерациясе халыкларының мәдәни мирас объектлары (тарих һәм мәдәният һәйкәлләре) турында” 2002 елның 25 июнендәге 73-ФЗ номерлы Федераль закон нигезендә боерам:

1. Расларга:

бу боерыкка 1 нче кушымта нигезендә, Татарстан Республикасы Алабуга муниципаль районында урнашкан мәдәни мирас объектларының сак зоналары чикләре урынының әлеге чикләренә координаталары исемлегендә Бердәм дәүләт күчемсез мөлкәт реестрын алып бару өчен билгеләнгән координаталар системасында әлеге чикләренә характерлы нокталары координаталары исемлеге белән график тасвирламасы,

Бу боерыкка 2 нче кушымта нигезендә, Татарстан Республикасы Алабуга муниципаль районында урнашкан мәдәни мирас объектларының сак зоналары чикләрендә жирләрдән файдалану режимы.

2. Шәһәр төзелеше эшчәнлегә секретарена әлеге боерыкның күчермәсен күчемсез мөлкәтнең бердәм дәүләт реестрына тиешле белешмәләр кертү өчен хокукларны теркәү органына жиберергә, шулай ук әлеге боерыкны урнаштыру эшен «Интернет» мәгълүмат-телекоммуникация челтәрендә Татарстан Республикасы Мәдәни мирас объектларын саклау комитетының рәсми сайтында оештырырга.

3. Әлеге боерыкның үтәлешен тикшереп торуны Татарстан Республикасы Мәдәни мирас объектларын саклау комитеты рәисе урынбасары И.И. Шакировка йөкләргә.

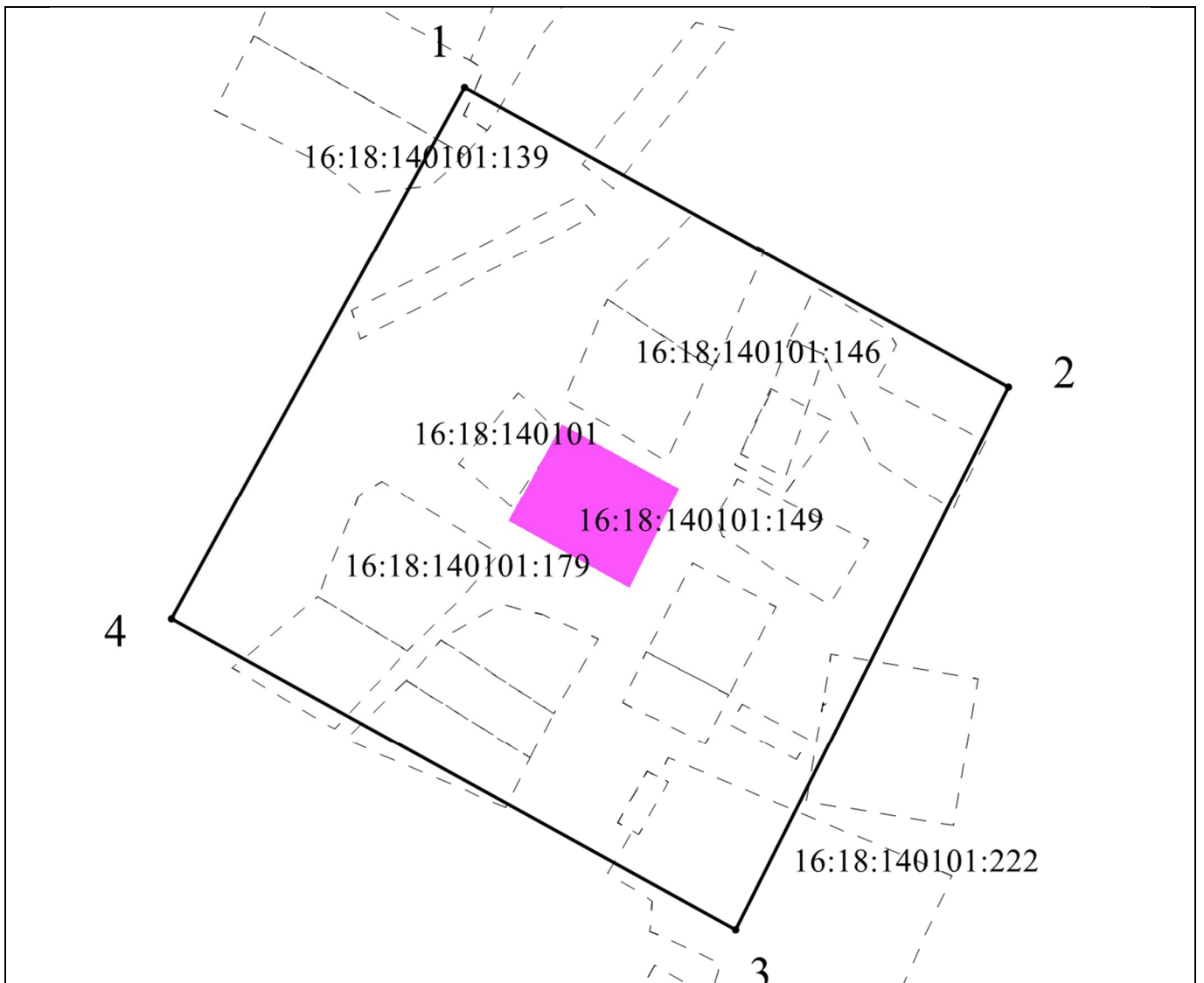
Рәис

И.Н.Гуцин

Татарстан Республикасы
мәдәни мирас объектларын
саклау комитетының «25»
майдагы 2020 № 126-П
боерыгына 1 кушымта

**Татарстан Республикасы Алабуга муниципаль районында урнашкан
мәдәни мирас объектларының сак зоналары чикләре урынының әлеге
чикләрнең координаталары исемлеген Бердәм дәүләт күчемсез мөлкәт
реестрын алып бару өчен билгеләнгән координаталар системасында график
тасвирлау**

1. Алабуга районы, Большая Качка авылы (Алабуга районы, Большая Качка авылы) адресы буенча урнашкан “Троица чиркәве, 1811 ел” төбәк әһәмияттәге мәдәни мирас объектының сак зонасы чикләре **картасы (схемасы)**



Масштаб 1:5000

Шартлы билгеләр:

- - мэдәни мирас объектларын яклау зонасы чикләре контуры;
 - - - - - объект урнашкан жир кишәрлекләре чикләренәң гамәлдәге өлеше;
- 1- объект контурының характерлы ноктасын билгеләнеше;
 16:18:140101:149, 16:18:140101:179- жир кишәрлекләренәң кадастр номерлары;
 16:18:140101- кварталларның кадастр номеры;
- мэдәни мирас объекты территориясе.

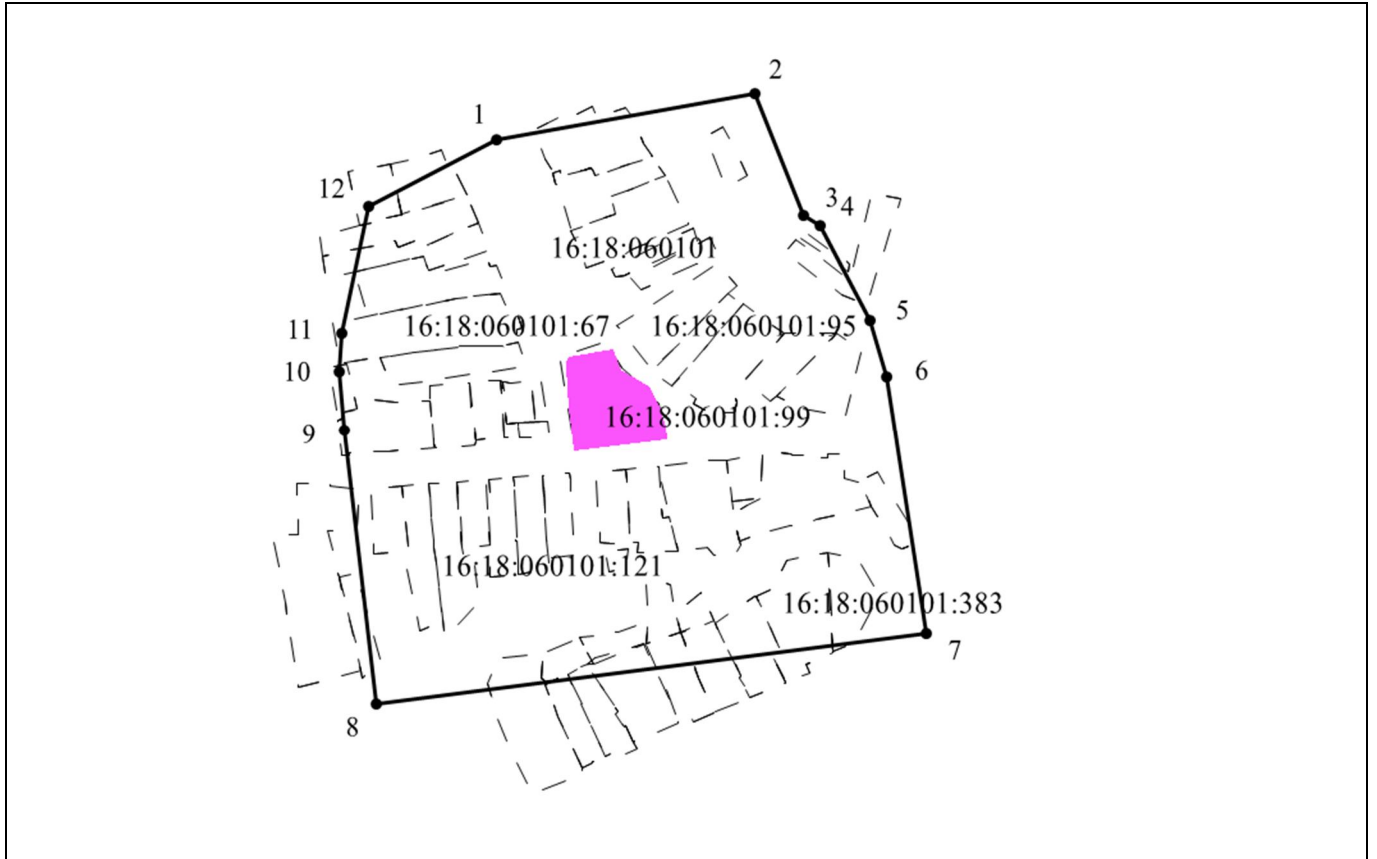
Алабуга районы, Большая Качка авылы (Алабуга районы, Большая Качка авылы) адресы буенча урнашкан “Троица чиркәве, 1811 ел” төбәк әһәмияттәге мэдәни мирас объектының сак зонасы чикләре **картографик тасвирламасы**

Сак зонасы чиге Татарстан Республикасы Министрлар Кабинетының 2014 елның 17 ноябрәндәге 881 номерлы «Татарстан Республикасының Алабуга шәһәре территориясендә урнашкан төбәк (республика) әһәмияттәге мэдәни мирас объектларының территорияләре чикләрен һәм алардан файдалану режимын билгеләү турында» карары белән расланган урнашкан “Троица чиркәве, 1811 ел” төбәк әһәмиятендәге мэдәни мирас объекты территориясенәң тышкы чигеннән 100 м ераклыкта урнаштырылган.

Алабуга районы, Большая Качка авылы (Алабуга районы, Большая Качка авылы) адресы буенча урнашкан “Троица чиркәве, 1811 ел” төбәк әһәмияттәге мэдәни мирас объектының сак зонасы чикләре **характерлы нокталары координаталары исемлегә**

Жир кишәрлегенәң мәйданы <u>62090</u> м²		
Чикләренәң характерлы нокталарының билгеләнеше	МСК-16 Координаталары, м	
	X	Y
1	2	3
1	479012.77	2295474.59
2	478892.22	2295693.34
3	478674.01	2295583.46
4	478798.93	2295356.75
1	479012.77	2295474.59

2. Алабуга районы, Бехтерево авылы (Татарстан Республикасы Министрлар Кабинетының 2010 елның 13 декабрендәге 1046 әлеге объектына дәүләт сагына кую турындагы Карары нигезендә адрес – Алабуга районы, Бехтерево авылы (Сарали) адресы буенча урнашкан “Петропаворв чиркәве, 1800 – 1810 еллар” жирле (муниципаль) әһәмияттәге мәдәни мирас объектының сак зонасы чикләре **картасы (схемасы)**



Масштаб 1:5000

Шартлы билгеләр:

- - мәдәни мирас объектларын яклау зонасы чикләре контуры;
- - - - - объект урнашкан жир кишәрлекләре чикләренең гамәлдәге өлеше;
- 1- объект контурының характерлы ноктасын билгеләнеше;
- 16:18:060101:99, 16:18:060101:67- жир кишәрлекләренең кадастр номерлары;
- 16:18:060101- кварталларның кадастр номеры;
- мәдәни мирас объекты территориясе.

Алабуга районы, Бехтерево авылы (Татарстан Республикасы Министрлар Кабинетының 2010 елның 13 декабрендәге 1046 әлеге объектына дәүләт сагына кую турындагы Карары нигезендә адрес – Алабуга районы, Бехтерево авылы (Сарали) адресы буенча урнашкан “Петропавлов чиркәве, 1800 – 1810 еллар” жирле (муниципаль) әһәмияттәге мәдәни мирас объектының сак зонасы чикләре **картографик тасвирламасы**

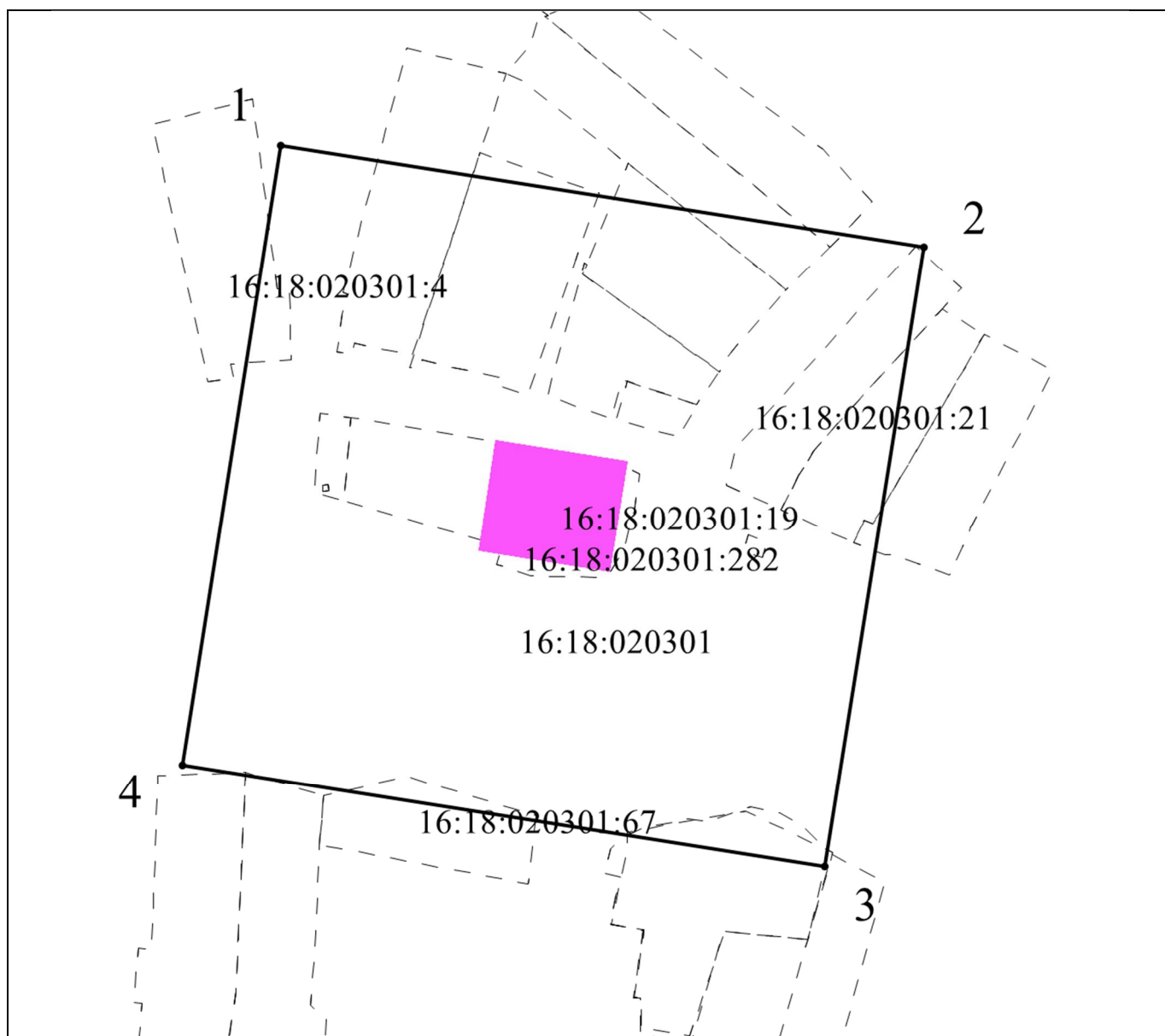
Сак зонасы чиге Татарстан Республикасы Министрлар Кабинетының 2014 елның 17 ноябрәндәге 881 номерлы «Татарстан Республикасының Алабуга шәһәре территориясендә урнашкан төбәк (республика) әһәмияттәге мәдәни мирас объектларының территорияләре чикләрен һәм алардан файдалану режимын билгеләү турында» карары белән расланган Алабуга районы, Бехтерево авылы (Татарстан Республикасы Министрлар Кабинетының 2010 елның 13 декабрендәге 1046 әлеге объектына дәүләт сагына кую турындагы Карары нигезендә адрес – Алабуга районы, Бехтерево авылы (Сарали) адресы буенча урнашкан “Петропавлов чиркәве, 1800 – 1810 еллар” төбәк әһәмиятендәге мәдәни мирас объекты территориясенә тышкы чигеннән 100 м ераклыкта урнаштырылган.

Алабуга районы, Бехтерево авылы (Татарстан Республикасы Министрлар Кабинетының 2010 елның 13 декабрендәге 1046 әлеге объектына дәүләт сагына кую турындагы Карары нигезендә адрес – Алабуга районы, Бехтерево авылы (Сарали) адресы буенча урнашкан “Петропавлов чиркәве, 1800 – 1810 еллар” жирле (муниципаль) әһәмияттәге мәдәни мирас объектының сак зонасы чикләре **характерлы нокталары координаталары исемлегенә**

Жир кишәрлегенә майданы <u>121428</u> м²		
Чикләренә характерлы нокталарының билгеләнеше	МСК-16 Координаталары, м	
	X	Y
1	2	3
1	480610.52	2305476.39
2	480641.56	2305648.00
3	480561.04	2305679.87
4	480554.36	2305691.13
5	480491.36	2305723.93
6	480454.29	2305735.14
7	480283.87	2305761.13
8	480237.21	2305397.51
9	480418.36	2305376.18
10	480457.99	2305372.68
11	480483.14	2305374.04

12	480567.24	2305391.96
1	480610.52	2305476.39

3. Алабуга районы, Олы Елово авылы, Жинүнең 40 еллыгы урамы, 4 йорт (Алабуга районы, Елово авылы (Александровское) авылы) адресы буенча урнашкан “Михаил Архангель чиркәве, 1885 – 1890 еллар” төбәк әһәмияттәге мәдәни мирас объектының сак зонасы чикләре картасы (схемасы)



Масштаб 1:2000

Шартлы билгеләр:

————— - мәдәни мирас объектларын яклау зонасы чикләре контуры;
 - - - - - объект урнашкан жир кишәрлекләре чикләренең гамәлдәге өлеше;

- 1- объект контурының характерлы ноктасын билгеләнеше;
- 16:18:020301:19, 16:18:020301:282- жир кишәрлекләренең кадастр номерлары;
 16:18:020301- кварталларның кадастр номеры;
 - мәдәни мирас объекты территориясе.

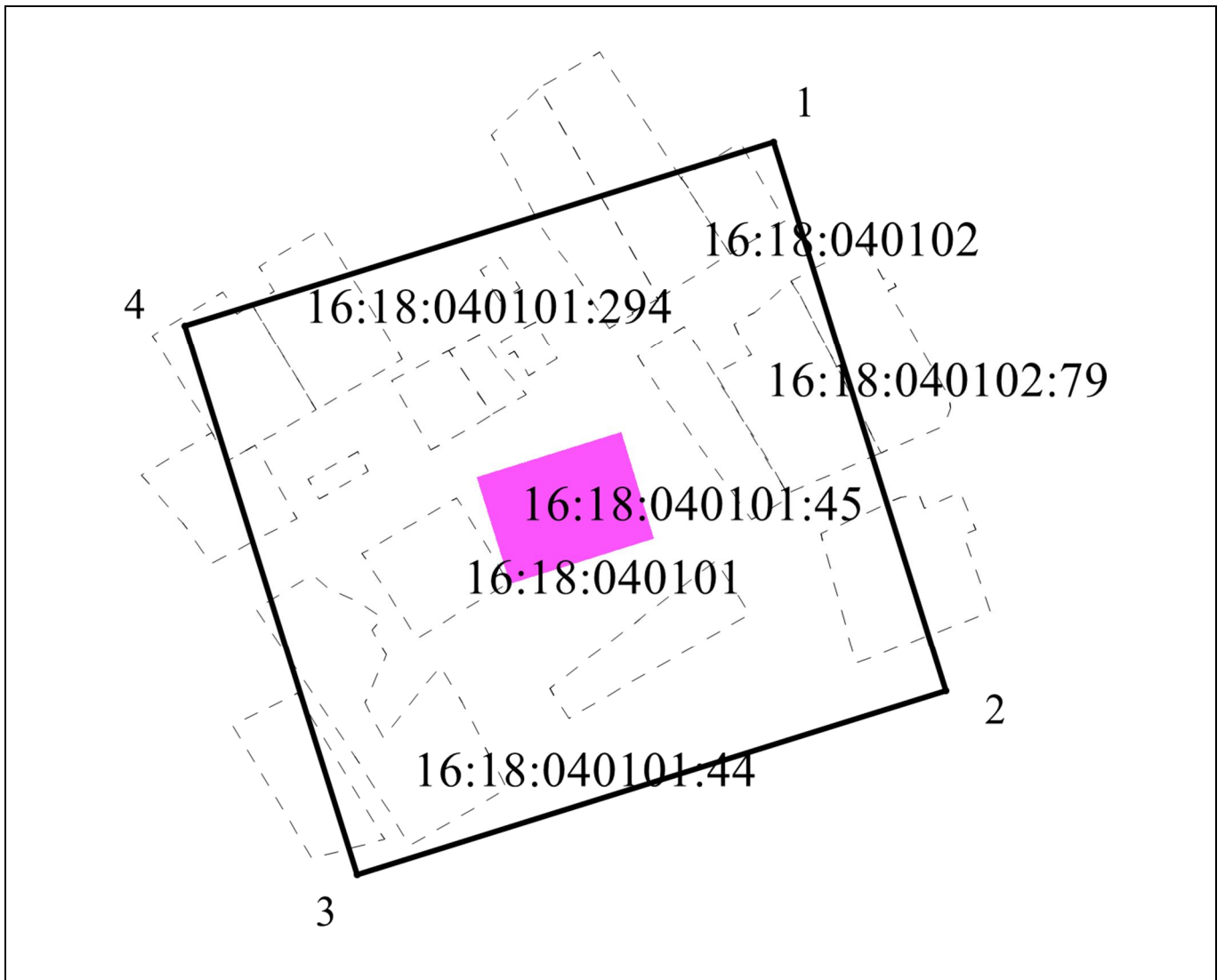
Алабуга районы, Олы Елово авылы, Жиңүнең 40 еллыгы урамы, 4 йорт (Алабуга районы, Елово авылы (Александровское) авылы) адресы буенча урнашкан “Михаил Архангель чиркәве, 1885 – 1890 еллар” төбәк әһәмияттәге мәдәни мирас объектының сак зонасы чикләре **картографик тасвирламасы**

Сак зонасы чиге Татарстан Республикасы Министрлар Кабинетының 2014 елның 17 ноябрена 881 номерлы «Татарстан Республикасының Алабуга шәһәре территориясендә урнашкан төбәк (республика) әһәмияттәге мәдәни мирас объектларының территорияләре чикләрен һәм алардан файдалану режимын билгеләү турында» карары белән расланган урнашкан “Михаил Архангель чиркәве, 1885 – 1890 еллар” төбәк әһәмиятендәге мәдәни мирас объекты территориясенен тышкы чигеннән 100 м ераклыкта урнаштырылган.

Алабуга районы, Олы Елово авылы, Жиңүнең 40 еллыгы урамы, 4 йорт (Алабуга районы, Елово авылы (Александровское) авылы) адресы буенча урнашкан “Михаил Архангель чиркәве, 1885 – 1890 еллар” төбәк әһәмияттәге мәдәни мирас объектының сак зонасы чикләре **характерлы нокталары координаталары исемлегенә**

Жир кишәрлегенен шартлы билгеләнеше		
Жир кишәрлегенен мәйданы <u>61040</u> м²		
Чикләренен характерлы нокталарының билгеләнеше	МСК-16 Координаталары, м	
	Х	У
1	2	3
1	476392.04	2270089.26
2	476352.66	2270337.35
3	476112.69	2270299.29
4	476152.07	2270051.15
1	476392.04	2270089.26

4. Алабуга районы, Лекарево адресы буенча урнашкан “Крестовоздвижение чиркәве, 1812-1830 еллар, архитектор Дудин” төбәк әһәмәйттәге мэдәнни мирас объектынның сак зонаы чикләре картасы (схемасы)



Масштаб 1:2000

Шартлы билгеләр:

————— - мэдәни мирас объектларын яклау зонасы чикләре контуры;
 - - - - - объект урнашкан жир кишәрлекләре чикләренең гамәлдәге өлеше;

• 1- объект контурының характерлы ноктасын билгеләнеше;
 16:18:040101:45, 16:18:040102:79- жир кишәрлекләренең кадастр номерлары;
 16:18:040101, 16:18:040102- кварталларның кадастр номеры;

 - кварталларның кадастр номеры.

Алабуга районы, Лекарево адресы буенча урнашкан “Крестовоздвижение чиркәве, 1812-1830 еллар, архитектор Дудин” төбәк әһәмияттәге мәдәни мирас объектының сак зонаы чикләре **картографик тасвирламасы**

Сак зонасы чиге Татарстан Республикасы Министрлар Кабинетының 2014 елның 17 ноябрәндәге 881 номерлы «Татарстан Республикасының Алабуга шәһәре территориясендә урнашкан төбәк (республика) әһәмияттәге мәдәни мирас объектларының территорияләре чикләрен һәм алардан файдалану режимын билгеләү турында» карары белән расланган урнашкан “Крестовоздвижение чиркәве, 1812-1830 еллар, архитектор Дудин” төбәк әһәмиятендәге мәдәни мирас объекты территориясенә тышкы чигеннән 100 м ераклыкта урнаштырылган.

Алабуга районы, Лекарево адресы буенча урнашкан “Крестовоздвижение чиркәве, 1812-1830 еллар, архитектор Дудин” төбәк әһәмияттәге мәдәни мирас объектының сак зонаы чикләре **характерлы нокталары координаталары исемлегенә**

Чикләренң характерлы нокталарының билгеләнеше	МСК-16 Координаталар, м	
	Х	У
1	2	3
1	475201.79	2286312.71
2	474965.69	2286386.50
3	474886.75	2286134.08
4	475122.85	2286060.24
1	475201.79	2286312.71

Татарстан Республикасы
мәдәни мирас объектларын
саклау комитетының «25»
майдагы 2020 № 126-П
боерыгына 2 кушымта

**Татарстан Республикасы Алабуга муниципаль районында урнашкан
төбәк әһәмияттәге мәдәни мирас объектларының яклау зоналары чикләрендә
жирләрдән файдалану режимы**

Мәдәни мирас объектының сак зонасы чикләрендә аларның параметрларын (биеклеге, этажлар саны, майданын) үзгәртеп капитал төзелеш объектларын төзү һәм реконструкцияләү тыела, линия объектларын төзү һәм реконструкцияләү искәrmә булып тора.