



ПРИКАЗ

25.05.2020

БОЕРЫК

№

103-П

Татарстан Республикасы Нурлат муниципаль районында урнашкан төбәк әһәмиятгә мэдәни мирас объектларының яклау зоналары чикләре урынының әлегә чикләренә координаталары исемлегендә күчемсез мөлкәтнең бердәм дәүләт реестрын алып бару өчен билгеләнгән координаталар системасында әлегә чикләренә характерлы нокталары координаталары, региональ әһәмиятгә мэдәни мирас объектларының яклау зоналары чикләрендә жирләрдән файдалану режимының график тасвирламасын раслау турында

“Россия Федерациясе халыкларының мэдәни мирас объектлары (тарих һәм мэдәният һәйкәлләре) турында” 2002 елның 25 июнендәге 73-ФЗ номерлы Федераль закон нигезендә боерам:

1. Расларга:

Бу боерыкка 1 нче кушымта нигезендә Татарстан Республикасы Нурлат муниципаль районында урнашкан региональ әһәмиятгә мэдәни мирас объектларының яклау зоналары чикләре урынының әлегә чикләренә координаталары исемлегендә күчемсез мөлкәтнең Бердәм дәүләт реестрын алып бару өчен билгеләнгән координаталар системасында әлегә чикләренә характерлы нокталары координаталары исемлеге белән график тасвирламасы,

бу боерыкка 2 нче кушымта нигезендә Татарстан Республикасы Нурлат муниципаль районында урнашкан региональ әһәмиятгә мэдәни мирас объектларының яклау зоналары чикләрендә жирләрдән файдалану режимын.

2. Шәһәр төзелеше эшчәнлегә секторына әлегә боерыкның күчермәсен күчемсез мөлкәтнең бердәм дәүләт реестрына тиешле белешмәләр кертү өчен хокукларны теркәү органына жибәрергә, шулай ук әлегә боерыкны урнаштыру эшен

«Интернет» мәгълүмат-телекоммуникация челтәрендә Татарстан Республикасы Мәдәни мирас объектларын саклау комитетының рәсми сайтында оештырырга.

3. Әлеге боерыкның үтәлешен тикшереп торуны Татарстан Республикасы мәдәни мирас объектларын саклау комитеты рәисе урынбасары И.И. Шакировка йөкләргә.

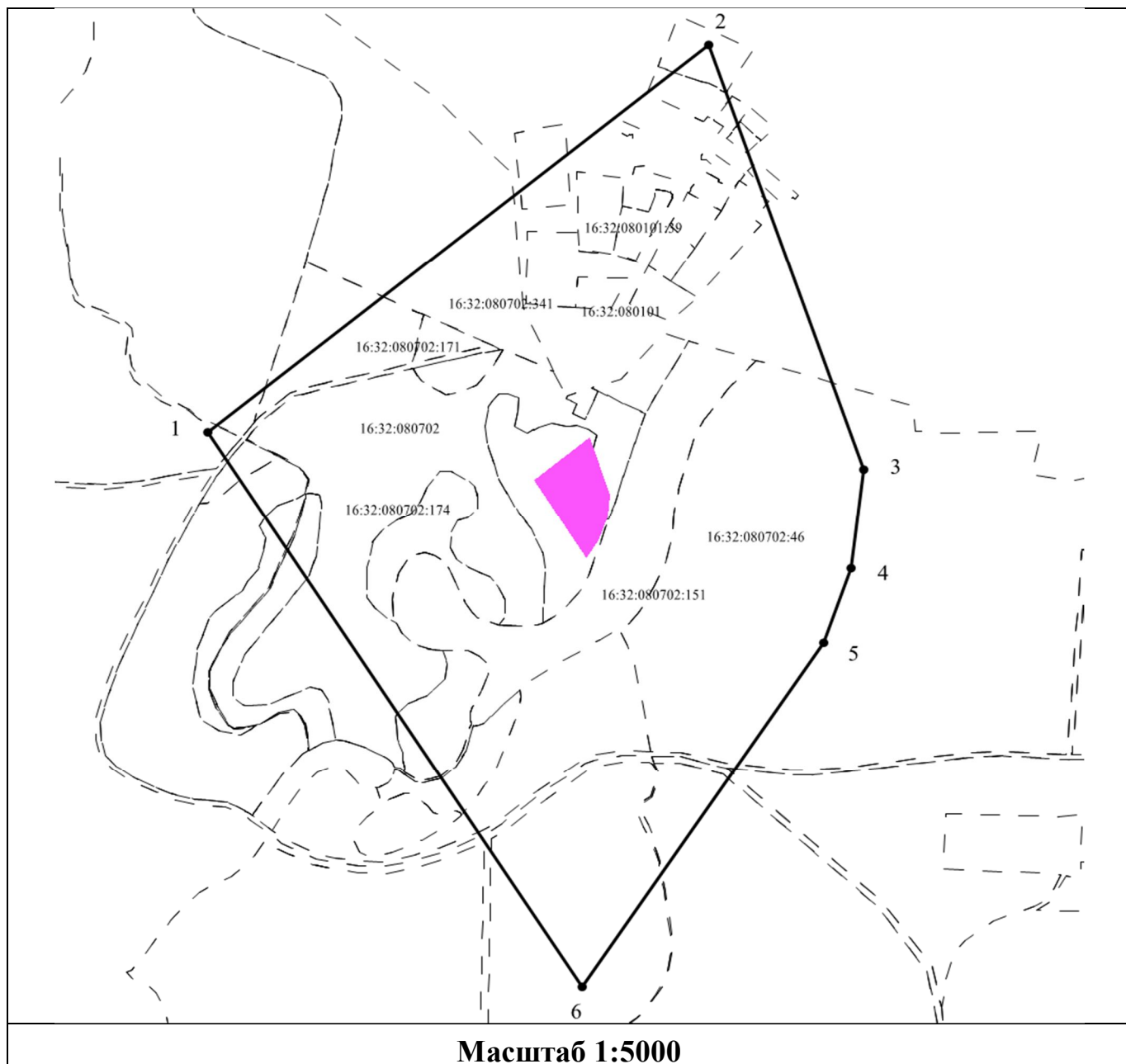
Рәис

И.Н.Гущин

Татарстан Республикасы мәдәни
мирас объектларын саклау
комитетының «25» майдагы 2020
№ 103-П боерыгына 1 кушымта

Татарстан Республикасы Нурлат муниципаль районында урнашкан региональ әһәмияттәге мәдәни мирас объектларының яклау зоналары чикләре урынының әлеге чикләренң координаталары исемлегендә күчәмсез мөлкәтнең Бердәм дәүләт реестрын алып бару өчен билгеләнгән координаталар исемлегендә график тасвирламасы

1. Нурлат районы, Единение бистәсе (Октябрьский районы, Единение бистәсе) адресы буенча урнашкан «Князь Оболенский С.А.ның су тегермәне 1896 ел», төбәк әһәмияттәге мәдәни мирас объектынның сак зоналары чикләре **картасы (схемасы)**



Шартлы билгеләр:

————— - мэдәни мирас объектларын яклау зонасы чикләре;

----- - объект урнашкан жир кишәрлекләре чикләренең гамәлдәге өлеше;

- 1- объект контурының характерлы ноктасын билгеләнеше;

16:32:080702:46, 16:32:080101:39- жир кишәрлекләренең кадастр номерлары;

16:32:080702, 16:32:080101- кварталның кадастр номеры;



- мэдәни мирас объекты территориясе.

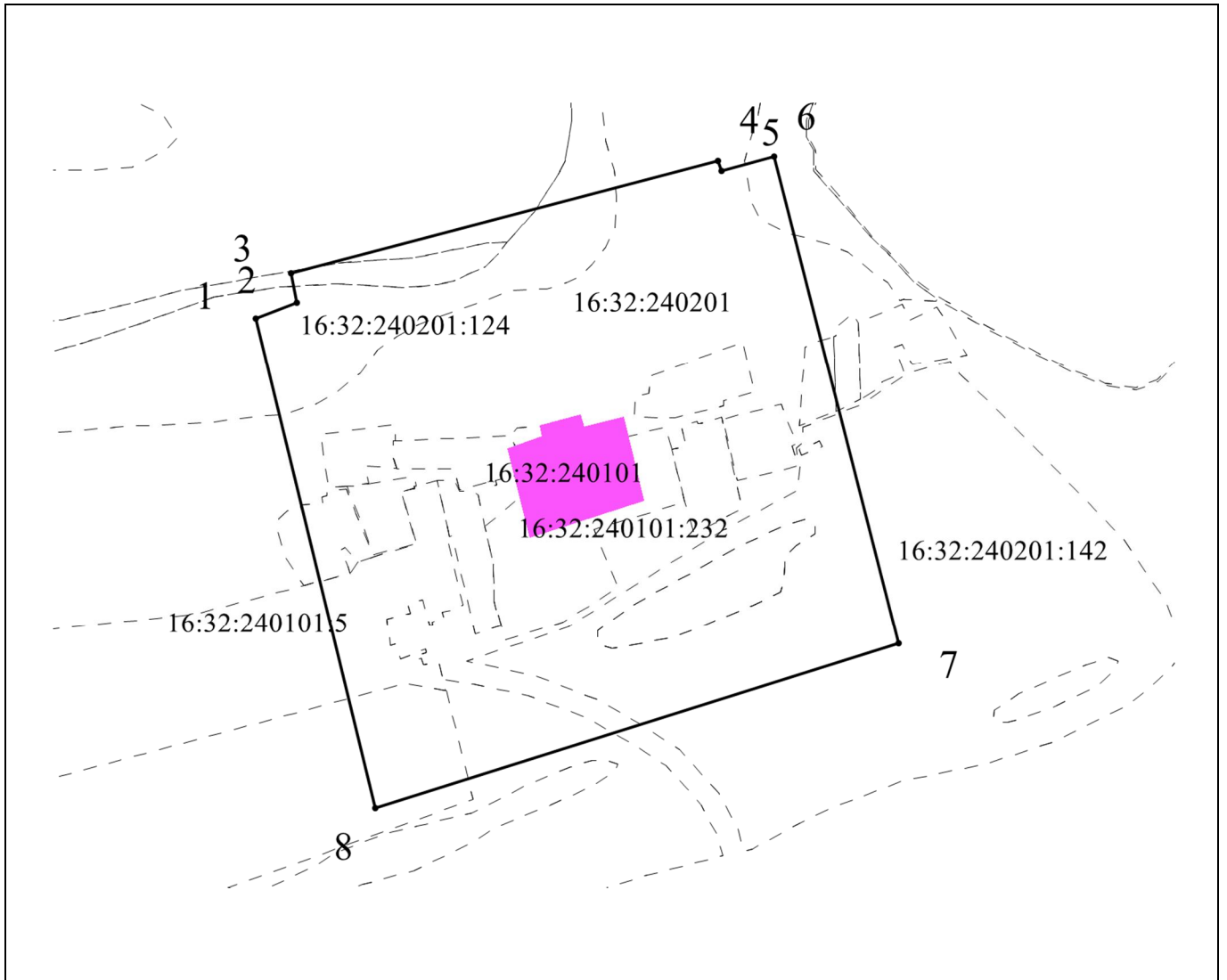
Нурлат районы, Единение бистәсе (Октябрьский районы, Единение бистәсе) адресы буенча урнашкан «Князь Оболенский С.А.ның су тегермәне 1896 ел», төбәк әһәмияттәге мэдәни мирас объектының сак зоналары чикләре **картографик тасвирламасы**

Сак зонасы чиге «Татарстан Республикасы Нурлат муниципаль районында урнашкан төбәк (республика) әһәмияттәге мэдәни мирас объектларының территорияләре чикләрен һәм алардан файдалану режимын билгеләү турында» Татарстан Республикасы Министрлар Кабинетының 2014 елның 25 мартындагы 186 номерлы карары белән расланган «Князь Оболенский С.А.ның су тегермәне 1896 ел», төбәк әһәмияттәге мэдәни мирас объекты территориясенең тышкы чигеннән 100 м ераклыкта урнаштырылган.

Нурлат районы, Единение бистәсе (Октябрьский районы, Единение бистәсе) адресы буенча урнашкан «Князь Оболенский С.А.ның су тегермәне 1896 ел», төбәк әһәмияттәге мэдәни мирас объектының сак зоналары чикләре **характерлы нокталары координатлары исемлегенә**

Жир кишәрлегенә майданы		
Чикләренә характерлы нокталарының билгеләнеше	МСК-16 Координатлары, м	
	Х	У
1	2	3
1	337971.75	2209001.37
2	338306.13	2209403.13
3	337939.52	2209527.99
4	337854.19	2209517.88
5	337789.73	2209495.76
6	337492.71	2209301.93
1	337971.75	2209001.37

2. Нурлат районы, Чулпан авылы (Октябрьский районы, Чулпан авылы) адресы буенча урнашкан «Земская хастаханәсе, 1914 ел», төбәк әһәмияттәге мәдәни мирас объектынның сак зонасы чикләре картасы (схемасы)



Масштаб 1:2000

Шартлы билгеләр:

- - мәдәни мирас объектларын яклау зонасы чикләре;;
- - объект урнашкан жир кишәрлекләре чикләренең гамәлдәге өлеше;
- 1- объект контурының характерлы ноктасы билгеләнеше;
- 16:32:240201:124, 16:32:240101:232- жир кишәрлекләренең кадастр номерлары;
- 16:32:240101, 16:32:240201- кварталның кадастр номеры;
- мәдәни мирас объекты территориясе.

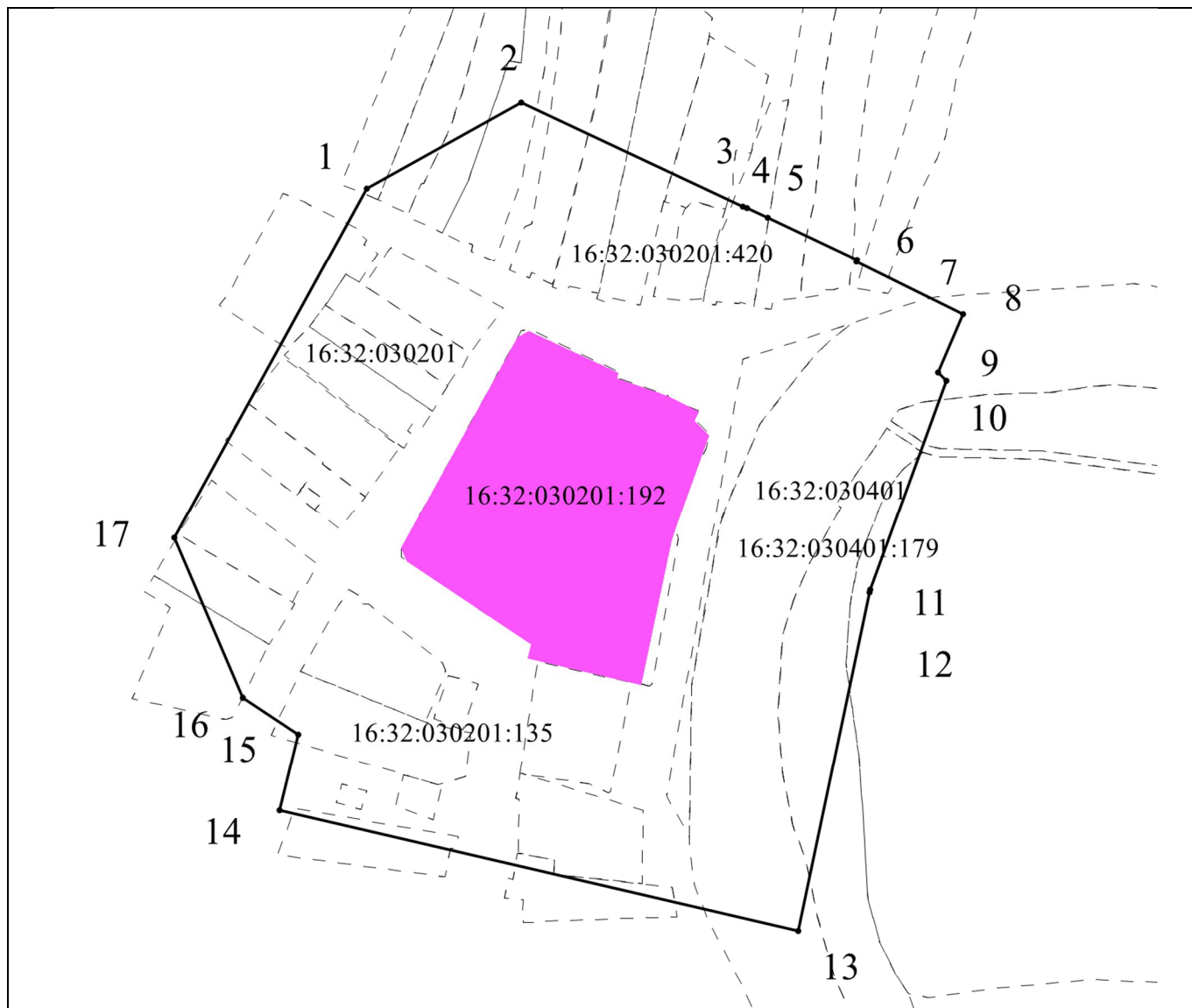
Нурлат районы, Чулпан авылы (Октябрьский районы, Чулпан авылы) адресы буенча урнашкан «Земская хастаханәсе, 1914 ел», төбәк әһәмияттәге мәдәни мирас объектының сак зонасы чикләре **картографик тасвирламасы**

Яклау зонасы чиге «Татарстан Республикасы Нурлат муниципаль районында урнашкан төбәк (республика) әһәмияттәге мәдәни мирас объектлары территорияләре чикләрен билгеләү һәм алардан файдалану режимын билгеләү турында» Татарстан Республикасы Министрлар Кабинетының 2014 елның 25 мартындагы 186 номерлы карары белән расланган «Земская хастаханәсе, 1914 ел» региональ әһәмияттәге мәдәни мирас объекты территориясенен тышкы чигеннән 100 м ераклыкта һәм алардан файдалану режимы белән билгеләнгән.

Нурлат районы, Чулпан авылы (Октябрьский районы, Чулпан авылы) адресы буенча урнашкан «Земская хастаханәсе, 1914 ел», төбәк әһәмияттәге мәдәни мирас объектының сак зонасы чикләре **характерлы нокталары координатлары исемлегенә**

Жир кишәрлеге мәйданы <u>63067</u> м²		
Чикләреннән характерлы нокталарының билгеләнеше	МСК-16 Координатлары, м	
	X	Y
1	2	3
1	333470.49	2194615.83
2	333477.77	2194635.26
3	333491.74	2194632.47
4	333544.57	2194833.22
5	333539.79	2194834.81
6	333546.66	2194859.53
7	333317.06	2194918.40
8	333239.54	2194672.16
1	333470.49	2194615.83

3. Нурлат районы, Курманаево авылы, Мәсктәп урамы, 2а йорт (Октябрь районы, Курманаева авылы) адресы буена урнашкан «Мәдрәсә, 1912 ел», төбәк әһәмияттәге мәдәни мирас объектның сак зоналары чикләре **картасы (схемасы)**



Масштаб 1:2000

Шартлы билгеләр:

————— - мәдәни мирас объектларын яклау зонасы чикләре;

----- - объект урнашкан җир кишәрлекләре чикләренәң гамәлдәге өлеше;

• 1- объект контурының характерлы ноктасы билгеләнеше;

16:32:030201:420, 16:32:030401:179- җир кишәрлекләренәң кадастр номерлары;

16:32:030201, 16:32:030401- кварталның кадастр номеры;

■ - мәдәни мирас объект территориясе.

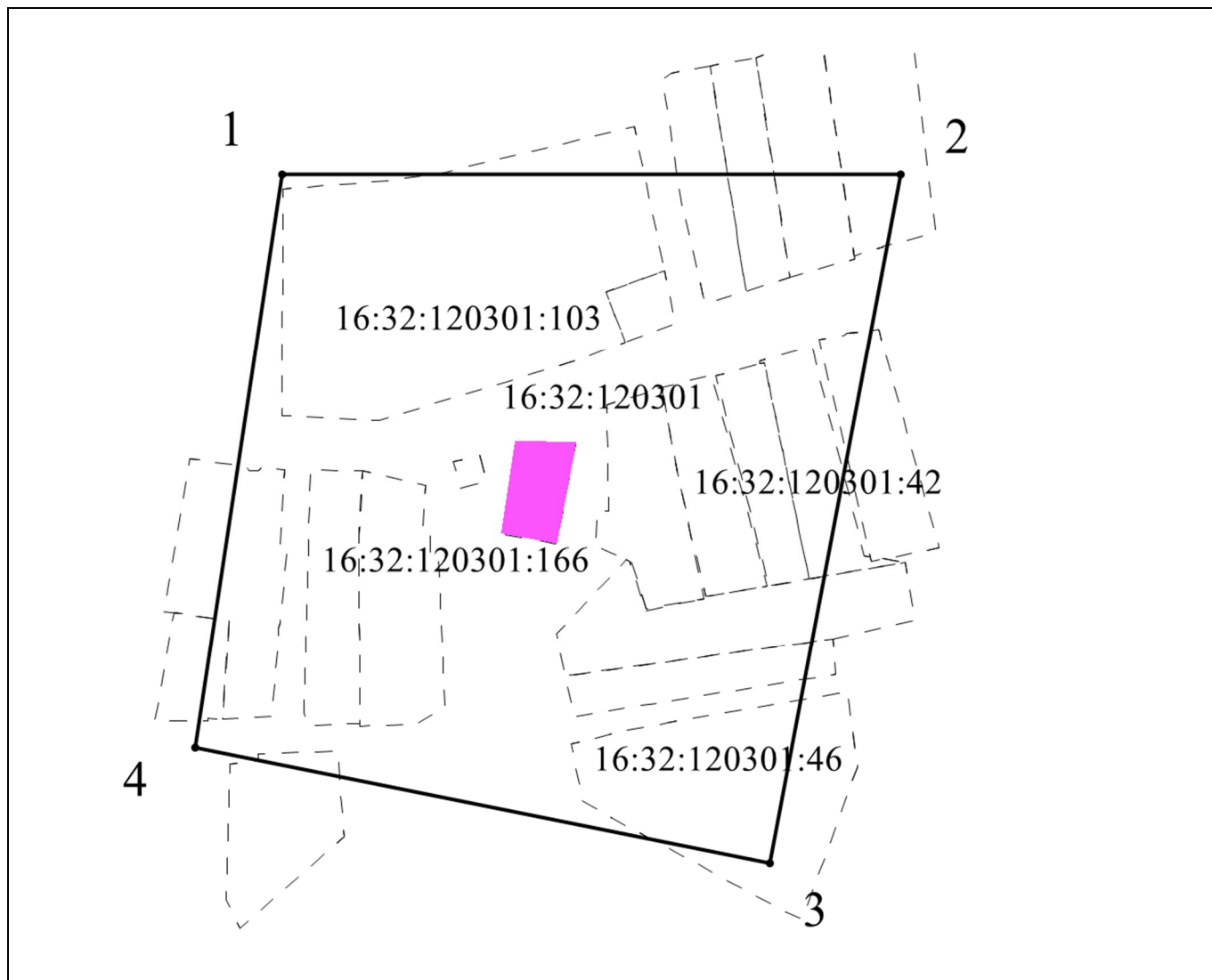
Нурлат районы, Курманаево авылы, Мәсктәп урамы, 2а йорт (Октябрь районы, Курманаева авылы) адресы буена урнашкан «Мәдрәсә, 1912 ел», төбәк әһәмияттәге мэдәни мирас объектынның сак зоналары чикләре **картографик тасвирламасы**

Сак зонасы чиге «Татарстан Республикасы Нурлат муниципаль районында урнашкан төбәк (республика) әһәмияттәге мэдәни мирас объектлары территорияләре чикләрен билгеләү һәм алардан файдалану режимын билгеләү турында» Татарстан Республикасы Министрлар Кабинетының 2014 елның 25 мартындагы 186 номерлы карары белән расланган «Мәдрәсә, 1912 ел» төбәк әһәмияттәге мэдәни мирас объекты территориясенә тышкы чигеннән 100 м ераклыкта һәм аларны куллану режимы белән билгеләнгән.

Нурлат районы, Курманаево авылы, Мәсктәп урамы, 2а йорт (Октябрь районы, Курманаева авылы) адресы буена урнашкан «Мәдрәсә, 1912 ел», төбәк әһәмияттәге мэдәни мирас объектынның сак зоналары чикләре **характерлы нокталары координатлары исемлегенә**

Жир кишәрлегенә майданы <u>103551</u> м²		
Чикләренә характерлы нокталарының билгеләнеше	МСК-16 Координатлары, м	
	Х	У
1	2	3
1	339384.00	2226208.96
2	339426.12	2226284.44
3	339375.23	2226393.04
4	339374.55	2226395.03
5	339369.59	2226405.07
6	339349.13	2226448.74
7	339348.14	2226448.50
8	339322.42	2226500.58
9	339293.78	2226488.30
10	339289.73	2226492.46
11	339187.54	2226455.36
12	339186.28	2226454.96
13	339020.67	2226420.11
14	339079.62	2226166.27
15	339116.71	2226175.61
16	339134.81	2226148.53
17	339213.09	2226114.89
1	339384.00	2226208.96

4. Нурлат районы, Кәкре күл авылы (Октябрьский районы, Кәкре Күл авылы) адресы буенча урнашкан «Мәчет, 90-нчы еллар, 19 гасыр» төбәк әһәмиятендәге мәдәни мирас объектының сак зоналары чикләре **картасы (схемасы)**



Масштаб 1:2000

Шартлы билгеләр:

————— - мәдәни мирас объектларын яклау зонасы чикләре;

----- - объект урнашкан җир кишәрлекләре чикләренең гамәлдәге өлеше;

• 1- объект контурының характерлы ноктасын билгеләү;

16:32:120301:130, 16:32:120301:42- җир кишәрлекләренең кадастр номерлары;

16:32:120301 - кварталның кадастр номеры;



- мәдәни мирас объекты территориясе.

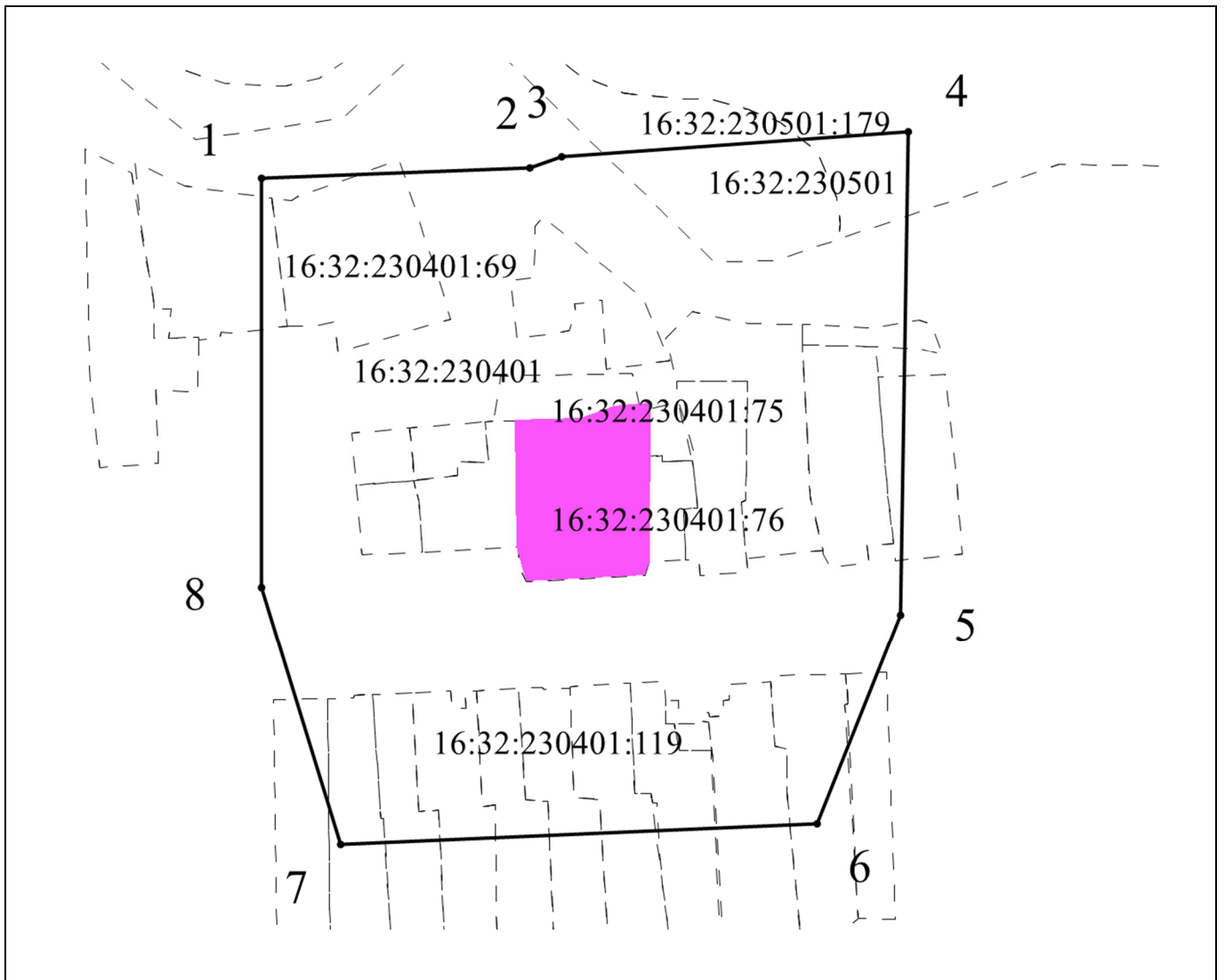
Нурлат районы, Кәкре күл авылы (Октябрьский районы, Кәкре Күл авылы) адресы буенча урнашкан «Мәчет, 90-нчы еллар, 19 гасыр» төбәк әһәмиятендәге мәдәни мирас объектының сак зоналары чикләре **картографик тасвирламасы**

Сак зонасы чиге Татарстан Республикасы Министрлар Кабинетының «Татарстан Республикасы Нурлат муниципаль районында урнашкан региональ (республика) әһәмиятгәге мәдәни мирас объектлары территорияләре чикләрен билгеләү һәм алардан файдалану режимын билгеләү турында» 2014 елның 25 мартындагы 186 номерлы карары белән расланган төбәк әһәмиятгәге мәдәни мирас объекты территориясенең тышкы чигеннән 100 м ераклыгында һәм аларны файдалану режимы белән билгеләнгән.

Нурлат районы, Кәкре күл авылы (Октябрьский районы, Кәкре Күл авылы) адресы буенча урнашкан «Мәчет, 90-нчы еллар, 19 гасыр» төбәк әһәмиятендәге мәдәни мирас объектының сак зоналары чикләре **характерлы нокталары координаталары исемлегенә**

Жир кишәрлегенә мәйданы <u>52403</u> м²		
Чикләреннән характерлы нокталарының билгеләнеше	МСК-16 Координатлары, м	
	X	Y
1	2	3
1	336364.00	2203292.01
2	336364.00	2203520.69
3	336109.12	2203472.47
4	336151.65	2203259.84
1	336364.00	2203292.01

5. Нурлат районы, Төрнәс авылы (Октябрьский районы, Төрнәс авылы) адресы буенча урнашкан «Чиркәү-мәхәллә мәктәбе, 20 гасыр башы» төбәк әһәмияттәге мәдәни мирас объектының сак зонасы чикләре **картасы (схемасы)**



Масштаб 1:2000

Шартлы билгеләр:

————— - мәдәни мирас объектларын яклау зонасы чикләре;

----- - объект урнашкан җир кишәрлекләре чикләренең гамәлдәге өлеше;

• 1- объект контурының характерлы ноктасын билгеләү;

16:32:230401:69, 16:32:230501:179- җир кишәрлекләренең кадастр номерлары;

16:32:230401, 16:32:230501- кварталның кадастр номеры;



- мәдәни мирас объекты территориясе.

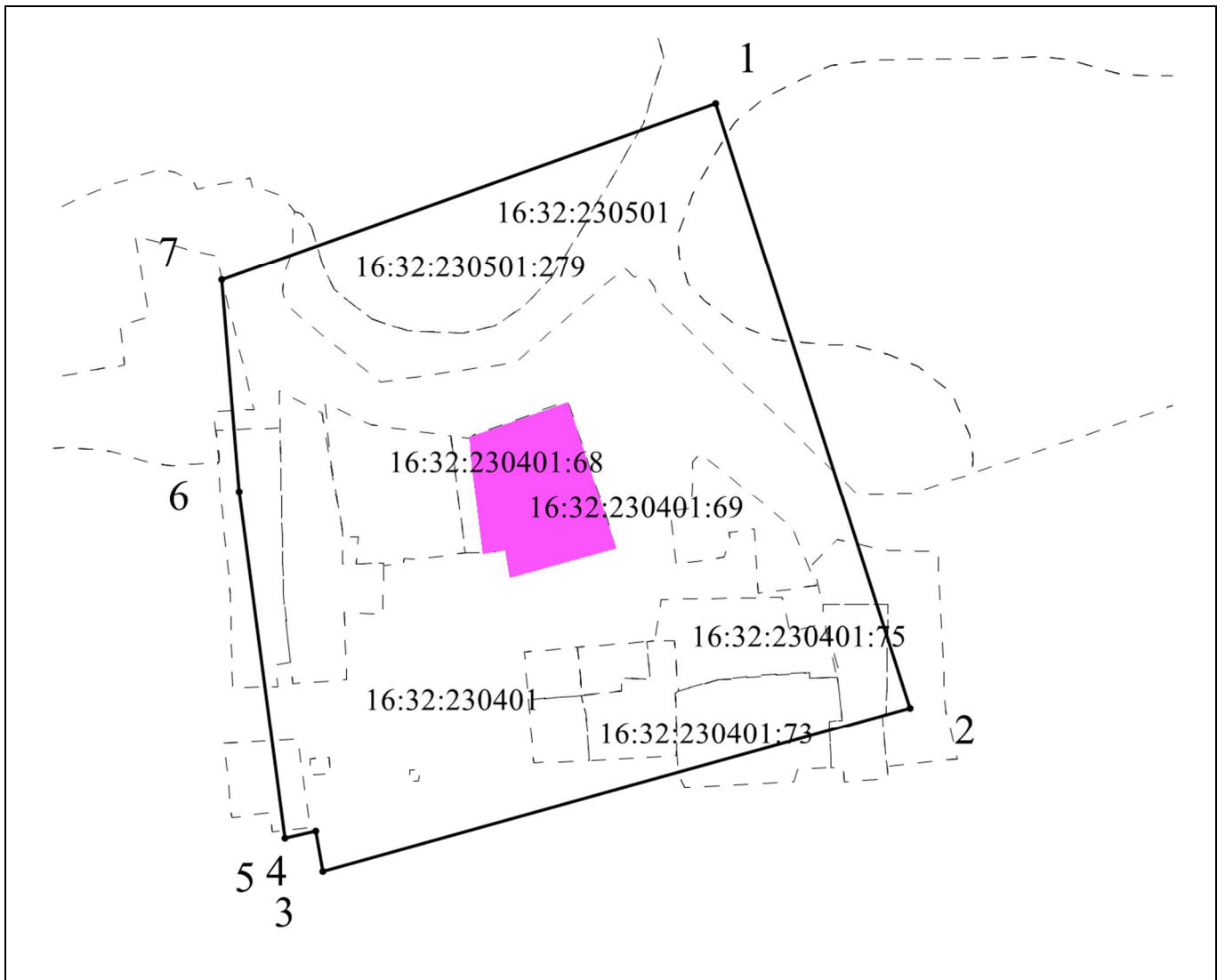
Нурлат районы, Төрнәс авылы (Октябрьский районы, Төрнәс авылы) адресы буенча урнашкан «Чиркәү-мәхәллә мәктәбе, 20 гасыр башы» төбәк әһәмияттәге мэдәни мирс объектының сак зонасы чикләре **картографик тасвирламасы**

Сак зонасы чиге Татарстан Республикасы Министрлар Кабинетының «Татарстан Республикасы Нурлат муниципаль районында урнашкан төбәк (республика) әһәмияттәге мэдәни мирас объектлары территорияләре чикләрен билгеләү һәм алардан файдалану режимын билгеләү турында» 2014 елның 25 мартындагы 186 номерлы карары белән расланган « Чиркәү-мәхәллә мәктәбе, 20 гасыр башы», төбәк әһәмияттәге мэдәни мирас объекты территориясенә тышкы чигеннән 100 м ераклыгында һәм аларны файдалану режимы белән билгеләнгән.

Нурлат районы, Төрнәс авылы (Октябрьский районы, Төрнәс авылы) адресы буенча урнашкан «Чиркәү-мәхәллә мәктәбе, 20 гасыр башы» төбәк әһәмияттәге мэдәни мирс объектының сак зонасы чикләре **характерлы нокталары координаталары исемлегенә**

Жир кишәрлегенә майданы <u>64459</u> м²		
Чикләренә характерлы нокталарының билгеләнеше	МСК-16 Координатлары, м	
	Х	У
1	2	3
1	344821.08	2207663.00
2	344825.31	2207768.75
3	344829.77	2207781.24
4	344839.52	2207917.72
5	344648.98	2207914.69
6	344566.90	2207881.86
7	344558.74	2207694.15
8	344659.96	2207663.00
1	344821.08	2207663.00

6. Нурлат районы, Төрнәс авылы (Октябрьский районы, Төрнәс авылы) адресы буенча урнашкан «Чиркәү, 1912 - 1914 еллар» төбәк әһәмияттәге мәдәни мирас объекты сак зонасы чикләре картасы (схемасы)



Масштаб 1:2000

Шартлы билгеләр:

————— - мәдәни мирас объектларын яклау зонасы чикләре;

----- - объект урнашкан жир кишәрлекләре чикләренең гамәлдәге өлеше;

• 1- объект контурының характерлы ноктасын билгеләү;

16:32:230401:69, 16:32:230501:279- жир кишәрлекләренең кадастр номерлары;

16:32:230401, 16:32:230501- кварталның кадастр номеры;



- мәдәни мирас объекты территориясе.

Нурлат районы, Төрнәс авылы (Октябрьский районы, Төрнәс авылы) адресы буенча урнашкан «Чиркәү, 1912 - 1914 еллар» төбәк әһәмияттәге мәдәни мирас объекты сак зонасы чикләре **картографик тасвирламасы**

Сак зонасы чиге Татарстан Республикасы Министрлар Кабинетының «Татарстан Республикасы Нурлат муниципаль районында урнашкан төбәк (республика) әһәмияттәге мәдәни мирас объектлары территорияләре чикләрен билгеләү һәм алардан файдалану режимын билгеләү турында» 2014 елның 25 мартындагы 186 номерлы карары белән расланган «Чиркәү, 1912 - 1914 еллар» төбәк әһәмияттәге мәдәни мирас объекты территориясенә тышкы чигеннән 100 м ераклыгында һәм аларны файдалану режимы белән билгеләнгән.

Нурлат районы, Төрнәс авылы (Октябрьский районы, Төрнәс авылы) адресы буенча урнашкан «Чиркәү, 1912 - 1914 еллар» төбәк әһәмияттәге мәдәни мирас объекты сак зонасы чикләре **характерлы нокталары координатлары исемлегенә**

Жир кишәрлеге мәйданы <u>66025</u> м²		
Чикләреннән характерлы нокталарының билгеләнеше	МСК-16 Координатлары, м	
	Х	У
1	2	3
1	344955.87	2207780.50
2	344696.64	2207864.13
3	344626.42	2207612.34
4	344643.64	2207609.35
5	344640.69	2207596.10
6	344789.32	2207576.54
7	344880.31	2207568.96
1	344955.87	2207780.50

Татарстан Республикасы мәдәни мирас объектларын саклау комитетының «25» май 2020 № 103-П боерыгына 2 кушымта

Татарстан Республикасы Нурлат муниципаль районында урнашкан төбәк әһәмияттәге мәдәни мирас объектларының яклау зоналары чикләрендә жирләрдән файдалану режимы

Мәдәни мирас объектының сак зонасы чикләрендә аларның параметрларын (биеклеге, этажлар саны, майданын) үзгәртеп капитал төзелеш объектларын төзү һәм реконструкцияләү тыела, линия объектларын төзү һәм реконструкцияләү искәrmә булып тора.