

Әлмәт шәһәре Башкарма комитеты

06 май 2020 ел

№ 57

Территорияне планлаштыру проектын
раслау турында

Россия Федерациясе Шәһәр төзелеше кодексы нигезендә, «Россия Федерациясендә жирле үзидарә оештыруның гомуми принциплары турында» 2003 елның 6 октябрәндәге 131-ФЗ номерлы Федераль закон, территориянең тотрыклы үсешен тәэмин итү һәм планировка структурасы элементларын бүлеп бирү максатларында, Әлмәт шәһәре Башлығының «Гавами тыңлауларны билгеләү турында»гы 2020 елның 5 февралендәге 05 номерлы карары нигезендә узган гавами тыңлаулар нәтижеләре буенча 2020 елның 11 апрелендәге 2759и номерлы беркетмә, бәяләмә нигезендә («Альметьевский вестник» газетасында басма, 2020 елның 16 апреле, № 15)

БАШКАРМА КОМИТЕТ КАРАР БИРӘ:

1. Россия Федерациясе, Татарстан Республикасы, Әлмәт муниципаль районы, Әлмәт шәһәр жирлегә, Әлмәт шәһәре, Урсала мкр., 1-60 кварталлар адресы буенча территорияне планлаштыру проектын расларга (1 нче кушымта).
2. Район Башкарма комитетының Хокук идарәсенә (Ханнанова Ә.Б.) әлегә карарны «Альметьевский вестник» газетасында бастырып чыгарырга, Татарстан Республикасы хокукый мәгълүматының рәсми порталында (PRAVO.TATARSTAN.RU) урнаштырырга.
3. Әлегә карар рәсми басылып чыкканнан соң үз көченә керә.
4. Әлегә карарның үтәлешен контрольдә тотуны район Башкарма комитеты житәкчесенәң төзелеш буенча урынбасары Д. В. Косаревка йөкләргә.

Шәһәр
Башкарма комитеты житәкчесе

Л.Ф. Вәлиев

Өлмәт шәһәр Башкарма
комитетының 2020 елның
«06» май № 57 карарына
1 нче кушымта

Территорияне планлаштыру проекты

Россия Федерациясе, Татарстан Республикасы, Өлмәт муниципаль
районы, Өлмәт шәһәр җирлеге, Өлмәт шәһәре, Урсала мкр., 1-60
кварталлар

Том эчтөлегө

Билгеләмә	Исеме	Искөрмө
Территорияне планлаштыру проекты		
1 том		
	Төп өлөшө (раслана торган)	
1051/19-ОЧ.ПЗ	I. Капиталь төзелеш объектларын урнаштыру турындагы нигезлэмэләр	
	1. Капиталь төзелеш объектларын урнаштыру территорияне планлаштырып үстөрү характеристикалары	
	2. Проектлана торган торак фондының төп күрсәткечлөрө	
	3. Социаль хезмәт күрсәтү системаларын планлаштырыла торган үстөрү характеристикалары	
	4. Транспорт хезмәте күрсәтү системасын үстөрү характеристикалары	
	5. Территориянең инженерлык жиһазлары системасын үстөрү характеристикалары	
1051/19-ОЧ.ГМ	II. График материаллар	16 бит

Территорияне планлаштыру проектының төп өлеше түбәндәге проект материалларыннан тора:

- Капиталь төзелеш объектларын урнаштыру турында, шулай ук территорияне планлаштырып үстерүнең характеристикалары, шул исәптән төзелешнең тыгызлыгы һәм параметрлары һәм территорияне үстерү өчен кирәкле социаль, транспорт хезмәте күрсәтү һәм инженер-техник тәэмин итү системаларын үстерү характеристикалары турында нигезләмә;

- Кызыл сызыклар планы (төп сызым);

- Кызыл сызыкларның бикле сызымы;

- Инженерлык челтәрләренең ирәкле планы;

Капиталь төзелеш объектларын урнаштыру турында, шулай ук территорияне планлаштырып үстерү характеристикалары, шул исәптән төзелеш алып баруның тыгызлыгы һәм параметрлары һәм территорияне үстерү өчен кирәкле социаль, транспорт хезмәте күрсәтү һәм инженер-техник тәэмин итү системаларын үстерү характеристикалары турында нигезләмә.

1. Капиталь төзелеш объектларын урнаштыру, территорияне планлаштырып үстерү характеристикалары.

Планлаштыру проектының чикләре түбәндәгеләр:

Планировка проектында күрсәтелгән территория Әлмәт шәһәренең төньяк-көнчыгыш өлешендә урнашкан.

Планлаштыру проектының чикләре түбәндәгеләр:

1-19 квартал буенча

төньяк-көнбатыштан - Колхоз урамы;

- көнбатыштан, көньяктан, көнчыгыштан - нефть чыгаручы скважиналардан санитар-яклау зонасы чиге;

20-34 кварталы буенча:

- төньяктан, көнчыгыштан, көньяктан - нефть чыгаручы скважиналардан санитар-яклау зонасы чиге;

- көнбатыштан - гамәлдәге индивидуаль төзелешнең 35-48 кварталы;

35-48 кварталы буенча:

- көнчыгыштан - гамәлдәге индивидуаль төзелешнең 20-34 кварталы;

- көньяк-көнчыгыштан, көньяктан - нефть чыгаручы скважиналардан санитар-яклау зонасы чиге;

- төньяктан, көнбатыштан - Урсал микрорайонының гамәлдәге индивидуаль төзелеш чиге;

49-53 кварталы буенча:

- төньяктан, төньяк-көнчыгыштан, көньяк-көнчыгыштан - санитар-яклау зонасы чиге.

нефть чыгаручы скважиналардан;

- көньяктан - дала Зәе зонасының су саклау чиге;

54 квартал буенча:

- төньяктан - Садовая урамы;

- төньяк-көнбатыштан, көнбатыштан, көньяктан - нефть чыгаручы скважиналардан санитар-яклау зонасы чиге;

- көнчыгыштан - хәзерге индивидуаль төзелешнең чиге мкр. Урсалы; квартал буенча 55-60:

- төньяктан, көнчыгыштан - нефть чыгаручы скважиналардан, нефть үткәргечләрдән санитар-яклау зонасы чиге;

- Көнъяктан - ЛЭП 6кВ саклау зонасы чиге.

1.1. Проект чикләрендә кварталлар территориясенең гомуми мәйданы - 111,0 га, шул исәптән: кварталлар мәйданы (1-19) - 38га; (20-34) - 20,6га; (35-48)

32,9га;(49-53) – 8,4га; (54-60) – 11,0га.

1.2. Проектлана торган индивидуаль торак төзелешендә халык саны - 3564 кеше.

1.3. Проектлана торган индивидуаль торак йортларның гомуми майданы - 134,550 мең м²;

1.4. Халыкның тыгызлыгы - 32,0 кеше/га;

1.5. Төзелеш коэффициенты - 0,12.

2. проектлана торган торак фондының төп күрсәткечләре

Проектлана торган торак фондының төп күрсәткечләре 1 нче таблицادا күрсәтелгән.

Таблица 1

Квартал №	Төзелеш төре	Территория (га)	Йортлар саны	Торакның гомуми майданы (кв.м.)	Халык (кеше)
1.	йорт	1,80	30	4500	120
2.	йорт	1,62	27	4050	108
3.	йорт	1,49	25	3750	100
4.	йорт	0,84	14	2100	56
5.	йорт	0,20	3	450	12
6.	йорт	0,36	6	900	24
7.	йорт	1,43	23	3450	92
8.	йорт	1,92	32	4800	128
9.	йорт	0,54	9	1350	36
10.	йорт	0,37	6	900	24
11.	йорт	0,54	9	1 350	36
12.	йорт	0,12	2	300	8
13.	йорт	1,44	24	3600	96
14.	йорт	1,31	22	3300	88
15.	йорт	1,44	24	3600	96
16.	йорт	0,90	15	2250	60
17.	йорт	1,01	17	2550	68
18.	йорт	0,36	6	900	24
19.	йорт	0,06	1	150	4
20.	йорт	0,11	2	300	8
21.	йорт	0,96	16	2400	64
22.	йорт	1,38	23	3450	92
23.	йорт	1,26	21	3150	84
24.	йорт	0,66	11	1650	44
25.	йорт	0,33	6	900	24
26.	йорт	0,72	12	1800	48
27.	йорт	1,38	23	3450	92
28.	йорт	1,32	21	3150	84
29.	йорт	1,26	20	3000	80
30.	йорт	0,60	10	1500	40
31.	йорт	0,42	7	1050	28
32.	йорт	0,66	11	1650	44
33.	йорт	0,72	12	1800	48
34.	йорт	0,42	7	1050	28
35.	йорт	0,48	8	1200	32

36.	йорт	1,62	27	4050	108
37.	йорт	2,67	43	6450	172
38.	йорт	2,02	32	4800	128
39.	йорт	0,42	6	900	24
40.	йорт	0,16	1	150	4
41.	йорт	0,69	9	1350	36
42.	йорт	0,71	8	1200	32
43.	йорт	0,97	12	1800	48
44.	йорт	1,17	14	2100	56
45.	йорт	1,37	16	2400	64
46.	йорт	1,35	17	2550	68
47.	йорт	2,90	34	5100	136
48.	йорт	0,29	4	600	16
49.	йорт	0,69	9	1350	36
50.	йорт	1,69	21	3150	84
51.	йорт	1,36	16	2 400	64
52.	йорт	1,27	15	2250	60
53.	йорт	0,27	3	450	12
54.	йорт	1,43	24	3600	96
55.	йорт	0,42	7	1050	28
56.	йорт	0,54	9	1350	36
57.	йорт	0,90	15	2250	60
58.	йорт	1,02	17	2550	68
59.	йорт	1,62	27	4050	108
60.	йорт	0,36	6	900	24
БАРЛЫГЫ		58,11	897	134550	3588

3. Социаль хезмэт күрсәтү системаларын планлаштырылган үстерү үзенчәлекләре.

Планировка проекты чикләрендә ижтимагый хезмэт күрсәтү объектлары юк, шулай ук ижтимагый хезмэт күрсәтү объектларын тәзү өчен жир кишәрлекләре бирелми.

Планировка проекты территориясендә жир кишәрлекләре бирү турында Федераль закон нигезендә индивидуаль төзелеш өчен жир кишәрлекләре бүлөп бирелгән.

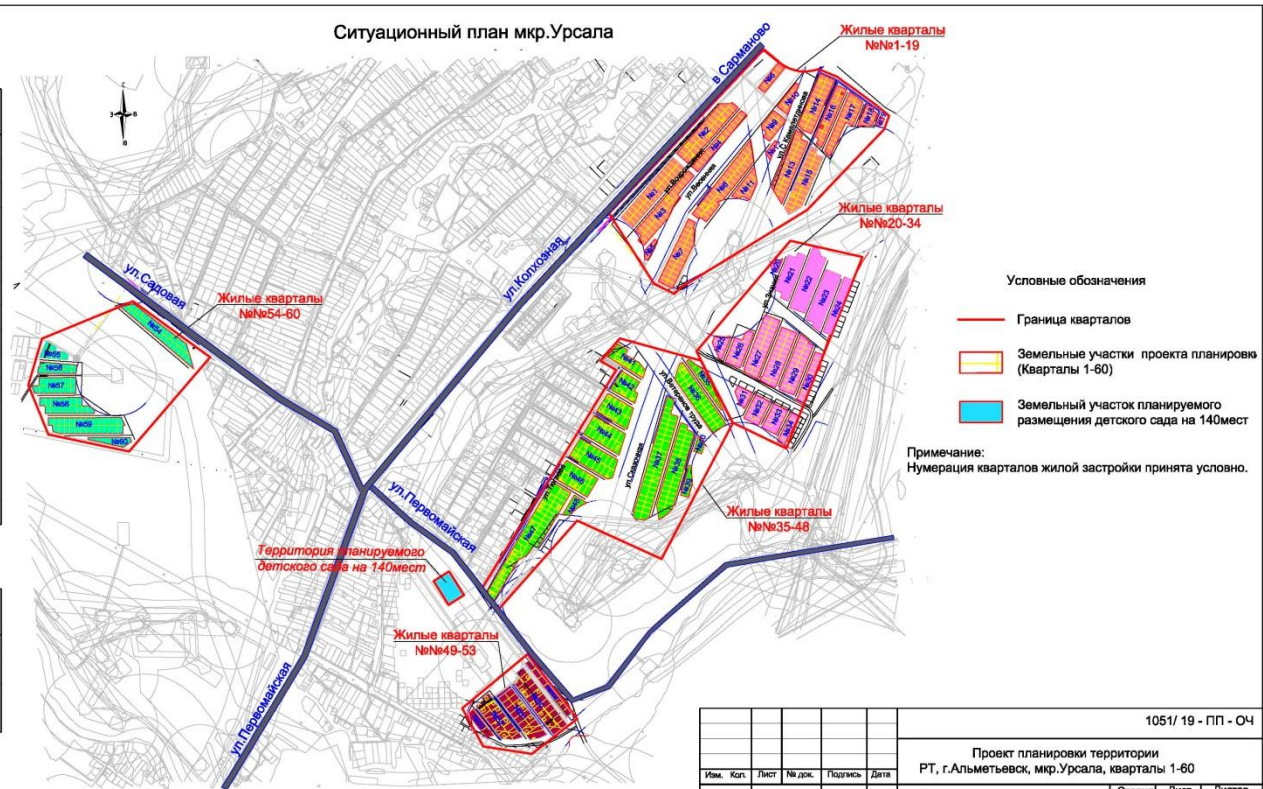
Планлаштыру проекты территориясе буенча түбәндәге инженерлык коммуникацияләре уза. Төньяк-көнчыгыштан нефть скважиналарына таба территорияне 200мм корыч диаметрлы суүткәргеч, 159мм корыч диаметрлы нефть үткәргече кисеп үтә. Планлаштыру проекты территориясе чикләрендә төрле функциональ билгеләнештәге төзелгән объектлар белән жир кишәрлекләре бирелгән, аларны исәпкә алу проект документларын эшлөгәндә мәжбүри:

төньяктан, төньяк-көнбатыштан йорт яны кишәрлекләре белән гамәлдәге индивидуаль торак төзелеше кварталлары һәм транспорт, сәүдә билгеләнешендәге объектлар белән шөгыйльләнүче жир кишәрлекләре урнашкан: - "Сәлам" сәүдә үзәге, авыл хужалыгы продуктлары базары, склад биналары.

На противоположной стороне ул. Колхозная функционируют: средняя гомуми белем бирү мәктәбе, балалар бакчасы һәм жәмәгать хезмәте күрсәтүнең башка предприятиеләре.

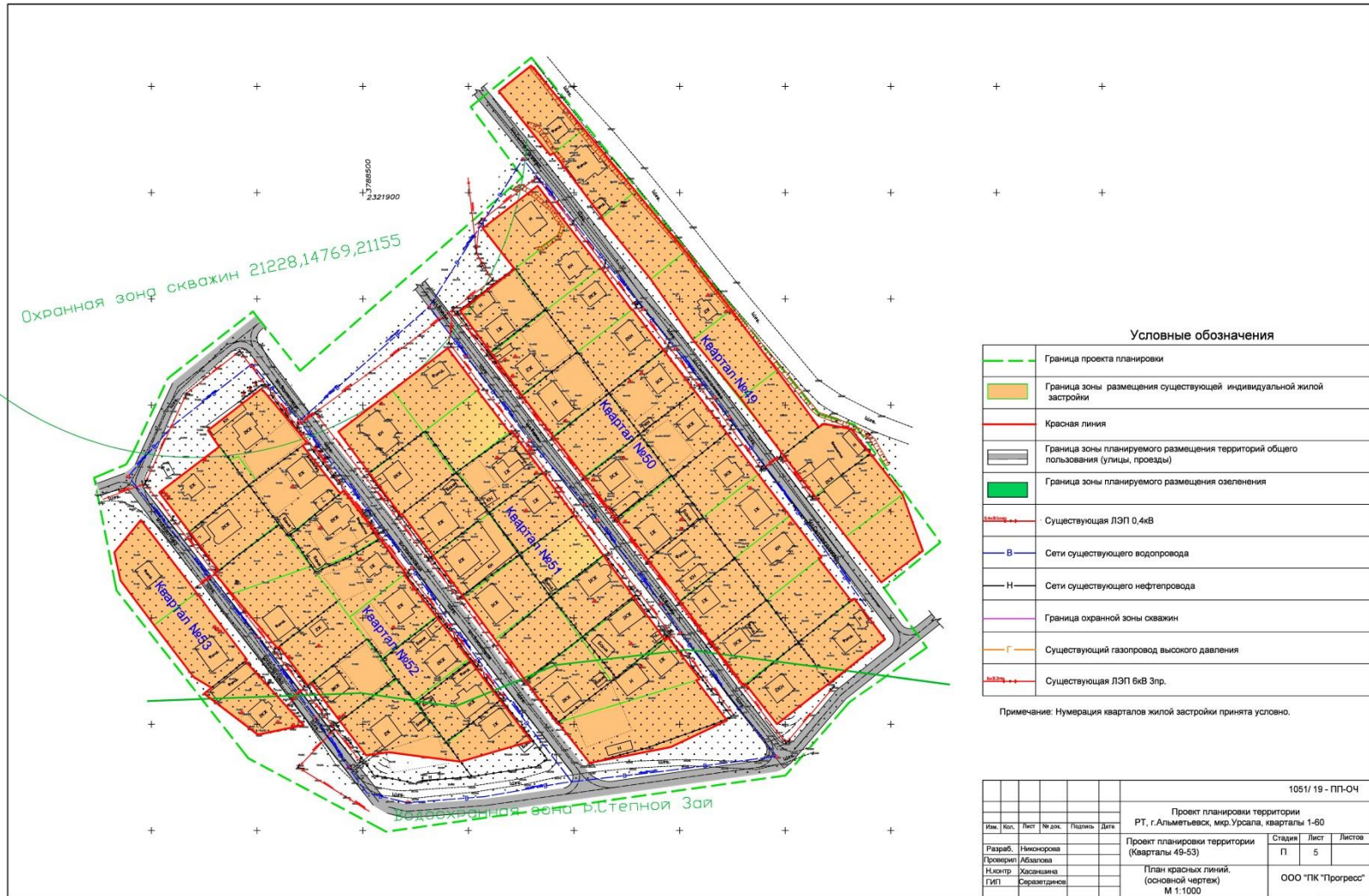
Ведомость чертежей основного комплекта		
Лист	Наименование	Примечание
1	Общие данные.	
2	План красных линий кварталов 1-19 М1:1000	
3	План красных линий кварталов 20-34 М1:1000	
4	План красных линий кварталов 35-48 М1:1000	
5	План красных линий кварталов 49-53 М1:1000	
6	План красных линий кварталов 54-60 М1:1000	
7	Разбивочный чертеж красных линий кварталов 1-19	
8	Разбивочный чертеж красных линий кварталов 20-34	
9	Разбивочный чертеж красных линий кварталов 35-48	
10	Разбивочный чертеж красных линий кварталов 49-53	
11	Разбивочный чертеж красных линий кварталов 54-60	
12	Схема размещения инженерных сетей и сооружений кварталов 1-19	
13	Схема размещения инженерных сетей и сооружений кварталов 20-34	
14	Схема размещения инженерных сетей и сооружений кварталов 35-48	
15	Схема размещения инженерных сетей и сооружений кварталов 49-53	
16	Схема размещения инженерных сетей и сооружений кварталов 54-60	

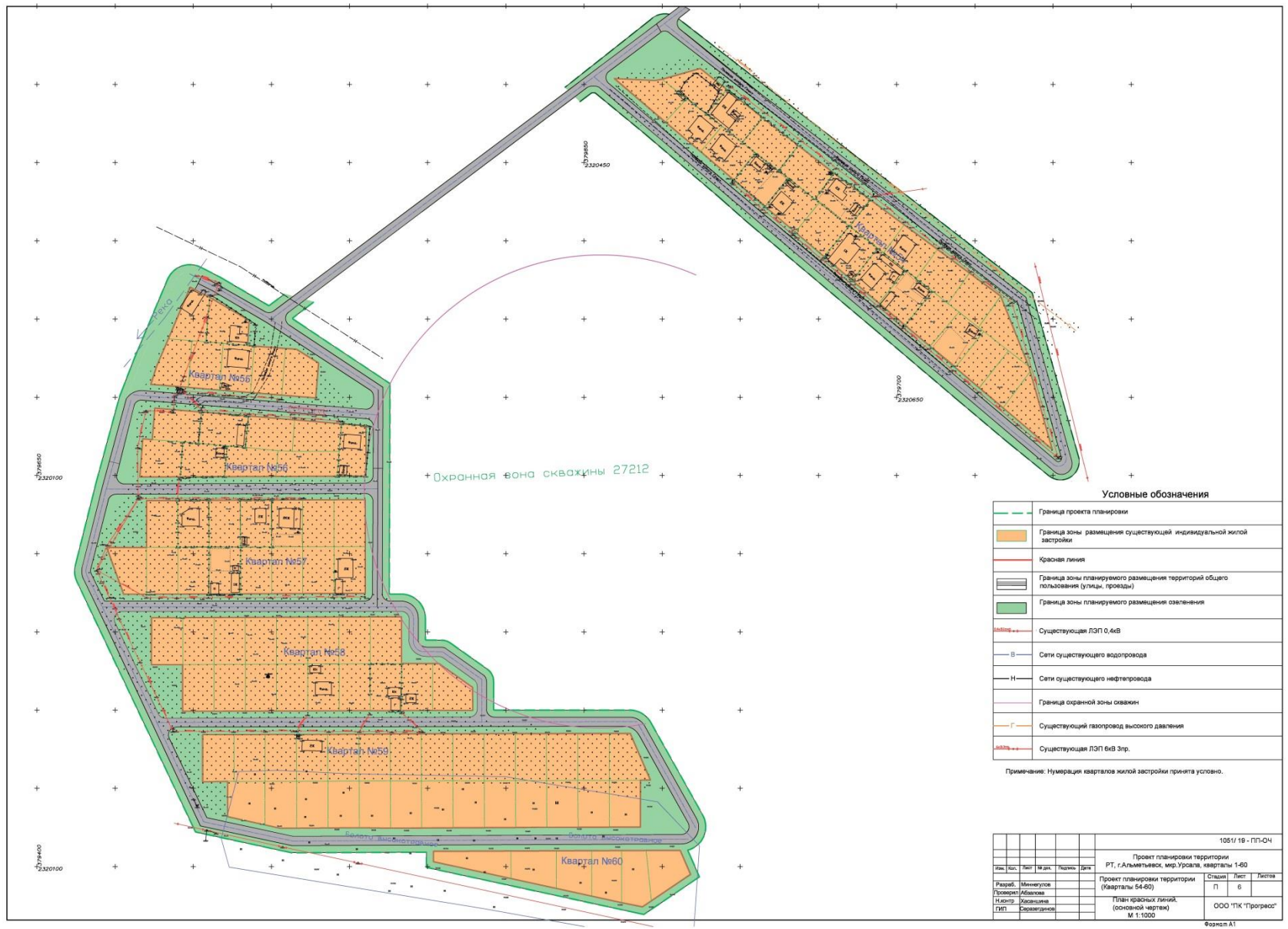
Ведомость ссылочных и прилагаемых документов		
Обозначение	Наименование	Примечание
СП42.13330.2016	Ссылочные документы	
	Градостроительство. Планировка и застройка городских и сельских поселений	
	Градостроительный кодекс Российской Федерации	



					1051/19 - ПП - ОЧ				
					Проект планировки территории				
					РТ, г.Альметьевск, мкр.Урсала, кварталы 1-60				
Изм.	Кол.	Лист	№ док.	Подпись	Дата	Проект планировки территории (Кварталы 1-60)	Стадия	Лист	Листов
Разраб.	Рахимова					Проект планировки территории (Кварталы 1-60)	П	1	16
Проверил	Абзалова						Общие данные	ООО "ПК "Прогресс"	
Начектр	Хасишова								
ГИП	Серветдинов								

Взам. инв. № 1051/19-ПП-ОЧ
Лист 1 из 16
Инв. № подл.



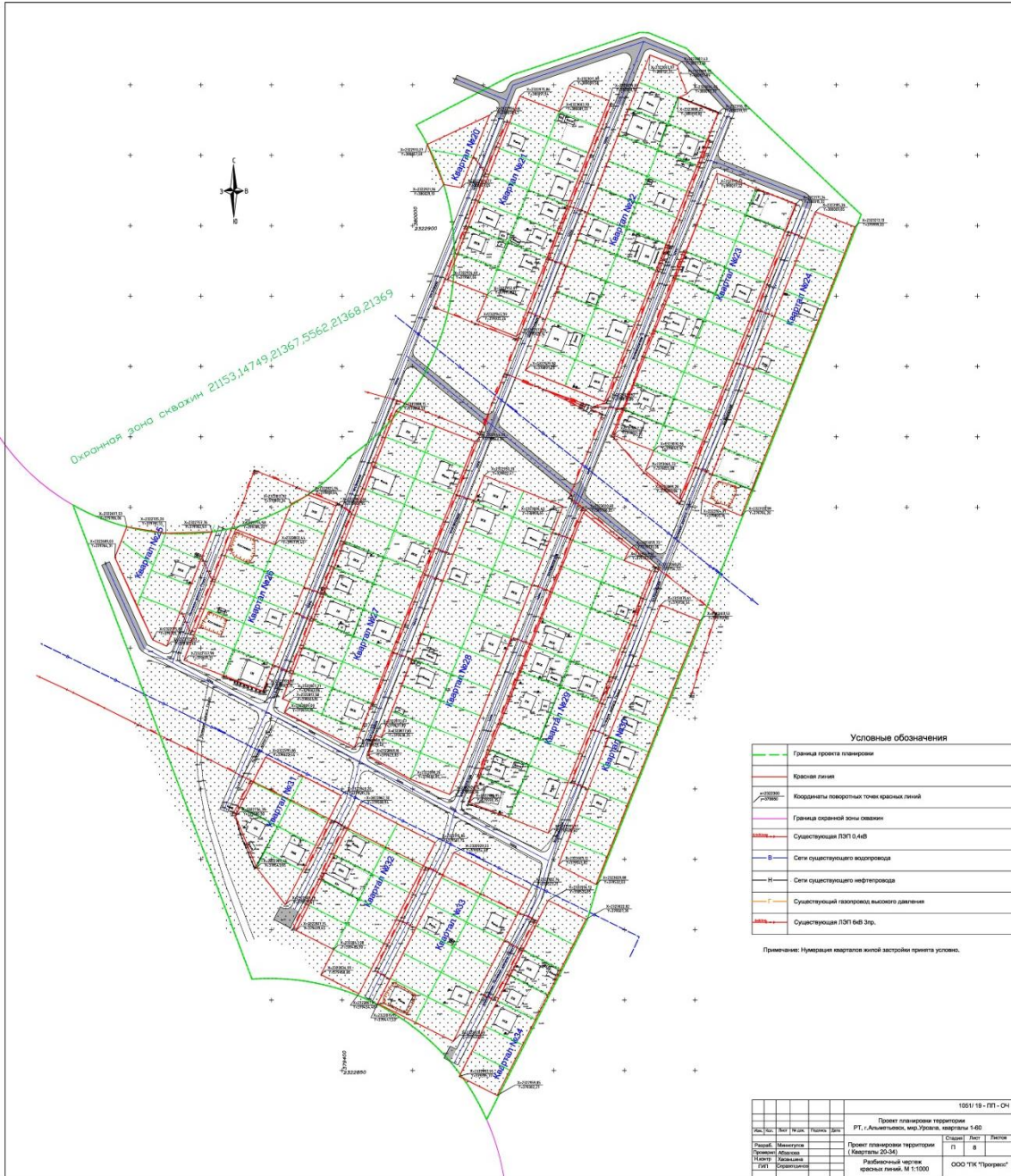


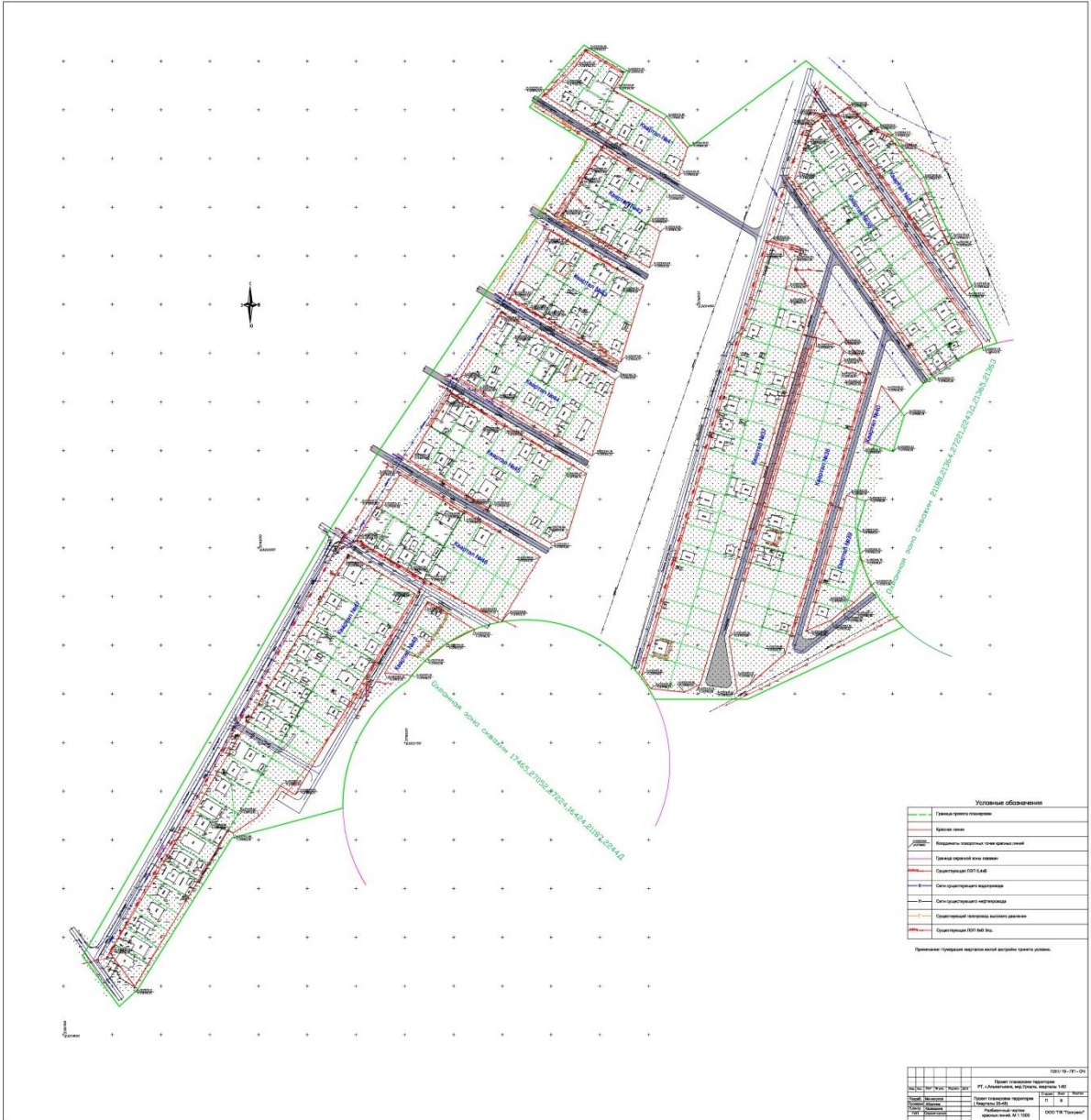
Условные обозначения

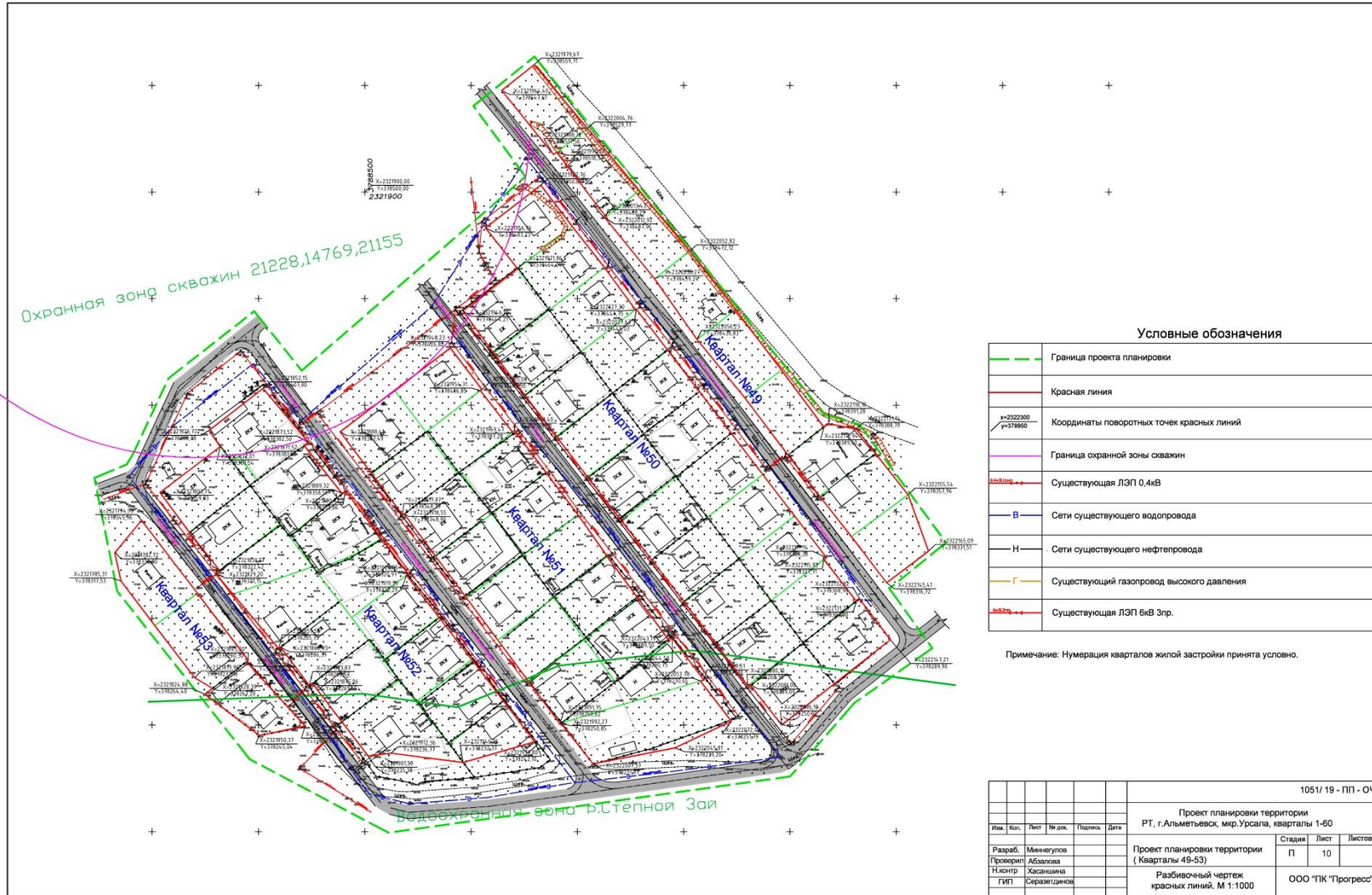
	Граница проекта планировки
	Граница зоны размещения существующей индивидуальной жилой застройки
	Красная линия
	Граница зоны планируемого размещения территорий общего пользования (улицы, проезды)
	Граница зоны планируемого размещения озеленения
	Существующие ЛЭП 0,4кВ
	Сети существующего водопровода
	Сети существующего нефтепровода
	Граница охранной зоны скважин
	Существующий газопровод высокого давления
	Существующая ЛЭП 6кВ 3лр.

Примечание: Нумерация кварталов жилой застройки принята условно.

					105/19 - ПП-ОЧ		
Проект планировки территории							
РТ, г. Алматы, мкр. Урала, кварталы 1-60							
Изм.	Изд.	Илл.	№ док.	Издано	Дата	Страницы	Листы
Разработчик:	Менделеева					П	6
Проектировщик:	Абжанова						
Исполнитель:	Хасаналиев						
ГИП:	Самалиев						
Титул красных линий (основной чертёж)						ООО "ПК "Прогресс"	
М 1:1000							
Формат А1							





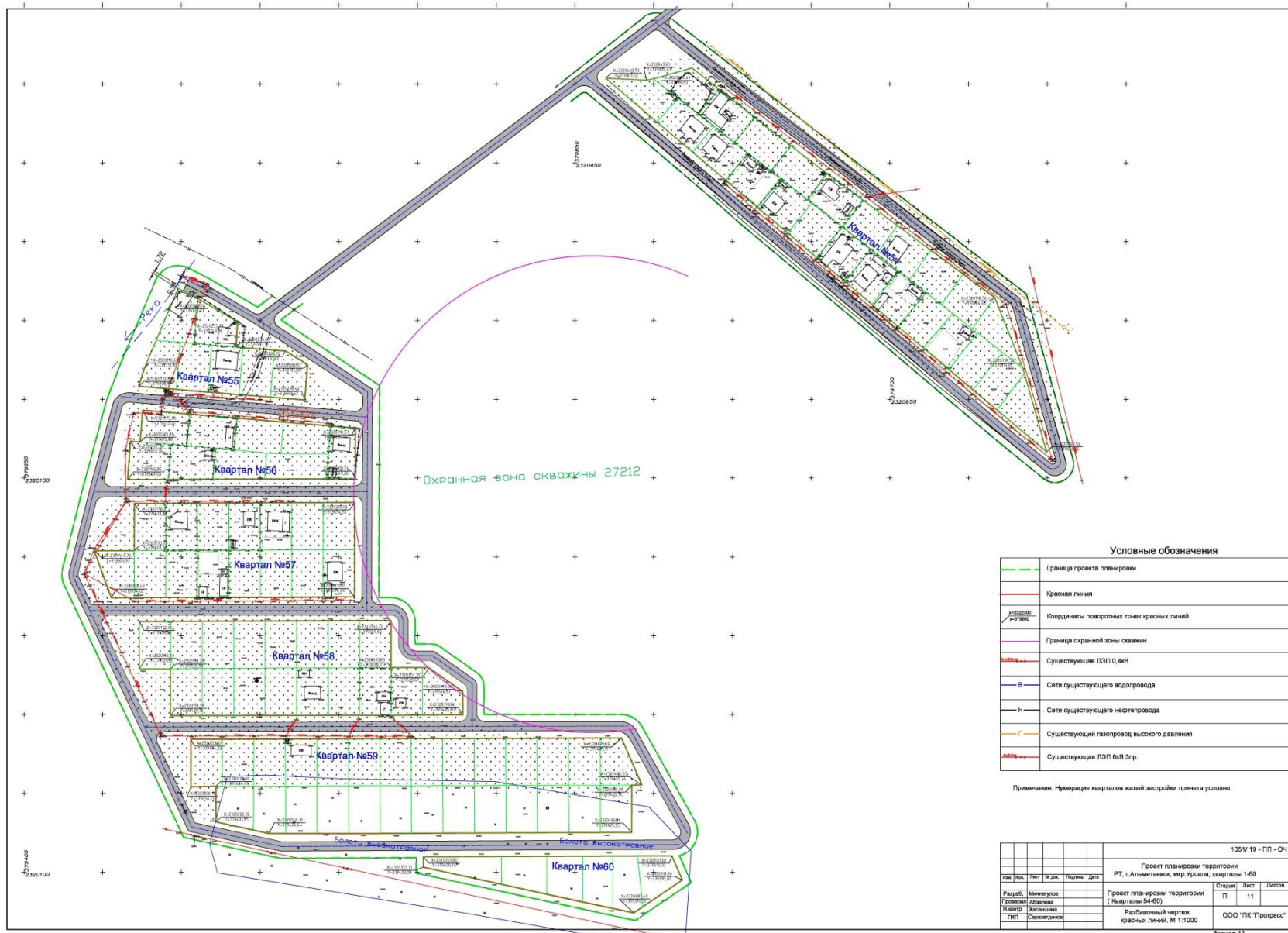


Условные обозначения

	Граница проекта планировки
	Красная линия
	Координаты поворотных точек красных линий
	Граница охранной зоны скважин
	Существующая ЛЭП 0.4кВ
	Сети существующего водопровода
	Сети существующего нефтепровода
	Существующий газопровод высокого давления
	Существующая ЛЭП 6кВ 3пр.

Примечание: Нумерация кварталов жилой застройки принята условно.

						1051/19 - ПП - 04				
						Проект планировки территории				
						РТ, г.Альметьевск, мкр.Урсала, кварталы 1-60				
Изм.	Кол.	Лист	№ док.	Подпись	Дата	Проект планировки территории		Стадия	Лист	Листов
Разраб.		Минагулова				Проект планировки территории		П	10	
Проектир.		Абдалова				(Кварталы 49-53)				
Н.контр.		Хасаниева				Разбивочный чертёж				
ГИП		Сараваджиева				красных линий, М 1:1000				ООО "ГК "Прогресс"



Условные обозначения

	Граница проекта планировки
	Красная линия
	Координаты поворотных точек красных линий
	Граница охранной зоны скважины
	Существующий ЛЭП 0,4кВ
	Сети существующего водопровода
	Сети существующего нефтепровода
	Существующий газопровод высокого давления
	Существующая ЛЭП 6кВ 3лр.

Примечание: Нумерация кварталов жилой застройки принята условно.

						105/10 - ПП - 04		
Проект планировки территории								
РТ, г.Алматы, мкр.Урала, кварталы 1-60								
Изм.	Кол.	Исп.	№ док.	Изданы	дата			
Разраб.	Менделеев					Страницы	Лист	Листов
Проверил:	Абажанов					П	11	
Утвердил:	Кашакина					ООО "ТК "Прогресс"		
ГИП:	Козыргалиев							



