

Территорияне ызанлау проектын
әзерләү турында

Россия Федерациясе Шәһәр төзелеше кодексы, «Россия Федерациясендә жирле үзидарә оештыруның гомуми принциплары турында» 2003 елның 6 октябрәндәге 131 - Ф3 номерлы Федераль закон нигезендә, Территориянең тотрыклы үсешен тәэмин итү һәм планлаштыру структурасы элементларын билгеләү максатларында, Әлмәт шәһәре Башлығының «Гавами тыңлауларны билгеләү турында»гы 2020 елның 5 февралендәге 06 номерлы карары нигезендә узган гавами тыңлаулар нәтижәләре буенча 2020 елның 6 мартындагы 1725и номерлы беркетмә, бәяләмә нигезендә («Альметьевский вестник» газетасында басма, 2020 елның 16 апрелә, № 15)

БАШКАРМА КОМИТЕТ КАРАР БИРӘ

1. Россия Федерациясе, Татарстан Республикасы, Әлмәт муниципаль районы, Әлмәт шәһәре шәһәр жирлегә, Әлмәт шәһәре, Әкзам Вәлиханов ур., ж/к 4/8 адресы буенча урнашкан, 16:45:010120:4253 кадастр номерлы жир кишәрлегенә карата кызыл линияләрне үзгәртү өлешендә территорияне ызанлау проектын расларга. (1 нче кушымта)

2. Район Башкарма комитетының Хокук идарәсенә (Ханнанова Ә.Б.) әлегә карарны «Альметьевский вестник» газетасында бастырып чыгарырга, Татарстан Республикасы хокукый мөгълүматының рәсми порталында (PRAVO.TATARSTAN.RU) урнаштырырга.

4. Әлегә карар рәсми басылып чыкканнан соң үз көченә керә.

5. Әлегә карарның үтәләшен контрольдә тотуны район Башкарма комитеты житәкчесенәң төзелеш буенча урынбасары Д. В. Косаревка йөкләргә.

Шәһәр
Башкарма комитеты житәкчесе

Л.Ф. Вәлиев

Өлмәт шәһәр Башкарма
комитетының 2020 елның
«29» апрель № 56 карарына
1 нче кушымта

Россия Федерациясе, Татарстан Республикасы, Өлмәт муниципаль районы,
Өлмәт шәһәре шәһәр җирлегенә, Өлмәт шәһәре, Өкзам Вәлиханов ур., җ/к 4/8
адресы буенча урнашкан, 16:45:010120:4253 кадастр номерлы җир кишәрлегенә
карата кызыл линияләргә үзгәртү өлешендә территорияне ыланлау проекты

Билгеләнеше	Исеме	Искәрмә
1	2	3
	Шөһәр төзелеше документлары составы	
	1 өлеш. Төп өлеш:	
УН-1158-Т	1.1.Гомуми мәгълүматлар 1.2.Төзелә торган җир кишәрлегенең мәйданы турында мәгълүматлар һәм Исемлеге 1.3. Торак төзелеше территориясенә кертеләчәк төзелә торган җир кишәрлегенең мәйданы турында мәгълүматлар һәм Исемлеге 1.4. Территорияне планлаштыру проекты нигезендә төзелә торган җир кишәрлекләреннән рөхсәт ителгән файдалану төре.	
	2.График өлеш	
УН-1158-Т	Ситуацион план. Торак зонаның гамәлдәге кызыл линия планы 1: 500	
УН-1158-Т	Территорияне заманча куллану (терәк план)	
УН-1158-Т	Кызыл линия күчкәннән соң бүлгәләнгән план М 1:500	
УН-1158-Т	Яңа төзелә торган җир кишәрлегенең бүлгәләнгән план ЗУ1: М 1:500	

1.1 Гомуми мәғлүматлар.

Гамәлдәге кызыл линияне күчерү һәм 16:45:010120 кадастр кварталы территориясен планлаштыруның яңа кызыл линиясен билгеләү буенча проект түбәндәге нигездә үтәлдә:

- заказчының хатлары;
- Әлмәт шәһәре Башкарма комитетының 2019 елның 16 августындагы 78 номерлы карары;
- 2019 елда «Союз-земля» ЖЧЖ тарафыннан башкарылган 1:500 күләмдә топографик төшерү;
- РФ Шәһәр төзелеше кодексы;
- СП 42 .13330 «Шәһәр төзелеше. Шәһәр һәм авыл жирлекләрен планлаштыру һәм төзү»;
- СНиП 11-04-2003- «Россия Федерациясе шәһәрләрендә һәм башка жирлекләрендә Кызыл линияләрен проектлау һәм урнаштыру тәртибе турында Инструкция»;
- «Әлмәт муниципаль районының архитектура һәм шәһәр төзелеше Идарәсе» Муниципаль бюджет учреждениесенең 2019 елның 27 августындагы 470/6 номерлы тәкъдим ителгән гамәлдәге Кызыл линияләрен координаторлары каталогы.

1.2. Гамәлдәге жир участогы турында мәғлүмат һәм исемлек, шул исәптән аларны барлыкка китерүнең мөмкин ысуллары.

На основании предоставленных данных МБУ «Управление архитектуры и градостроительства Альметьевского муниципального района» (№470/6 от 27 августа 2019г), по запросу о границе красной линии в отношении существующего земельного участка с кадастровым номером 16:45:010120:4253, расположенный по адресу: Республика Татарстан, Альметьевский муниципальный район, г. Альметьевск, ул. Акзама Валиханова, д.4/8, находится за границей существующей красной линии, на территории общего пользования.

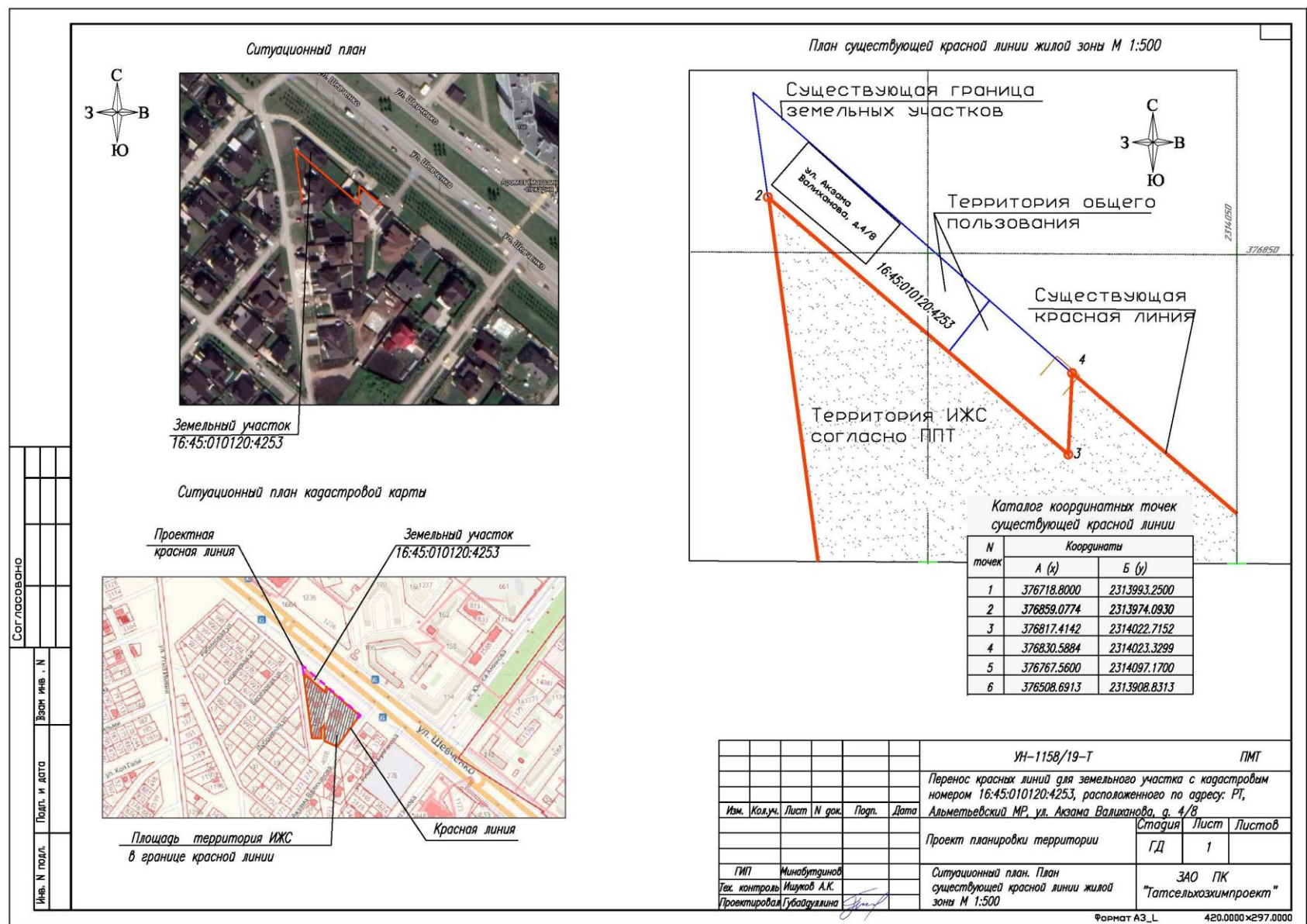
Анализ существующей ситуации показал возможность переноса существующей красной линии вдоль улицы Шевченко и улицы Акзама Валиханова с учетом границ существующих земельных участков (16:45:010120:4253), и их строений (ограждения).

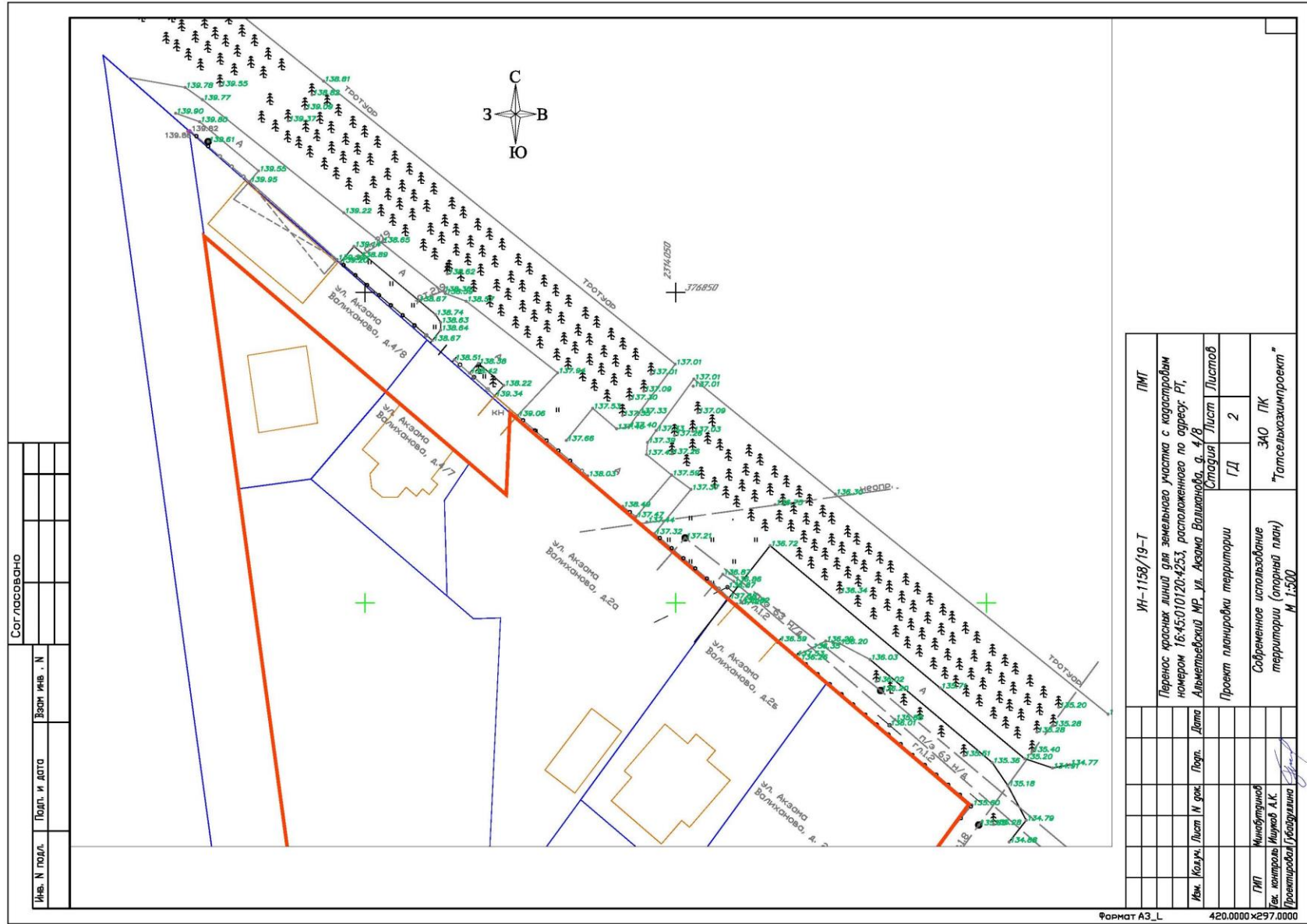
1.3 Перечень и сведения о площади образуемых земельных участков, которые будут отнесены к территориям общего пользования.

В результате переноса существующей красной линии вдоль улицы Шевченко, проектом переноса красных линий предусматривается изменение в сторону уменьшения площади территории общего пользования на S-805.01кв.м, а также увеличение территории зоны индивидуальной жилой застройки (ИЖС) на S-805.01м²

1.4 Вид разрешенного использования образуемых земельных участков в соответствии с проектом межевания территории.

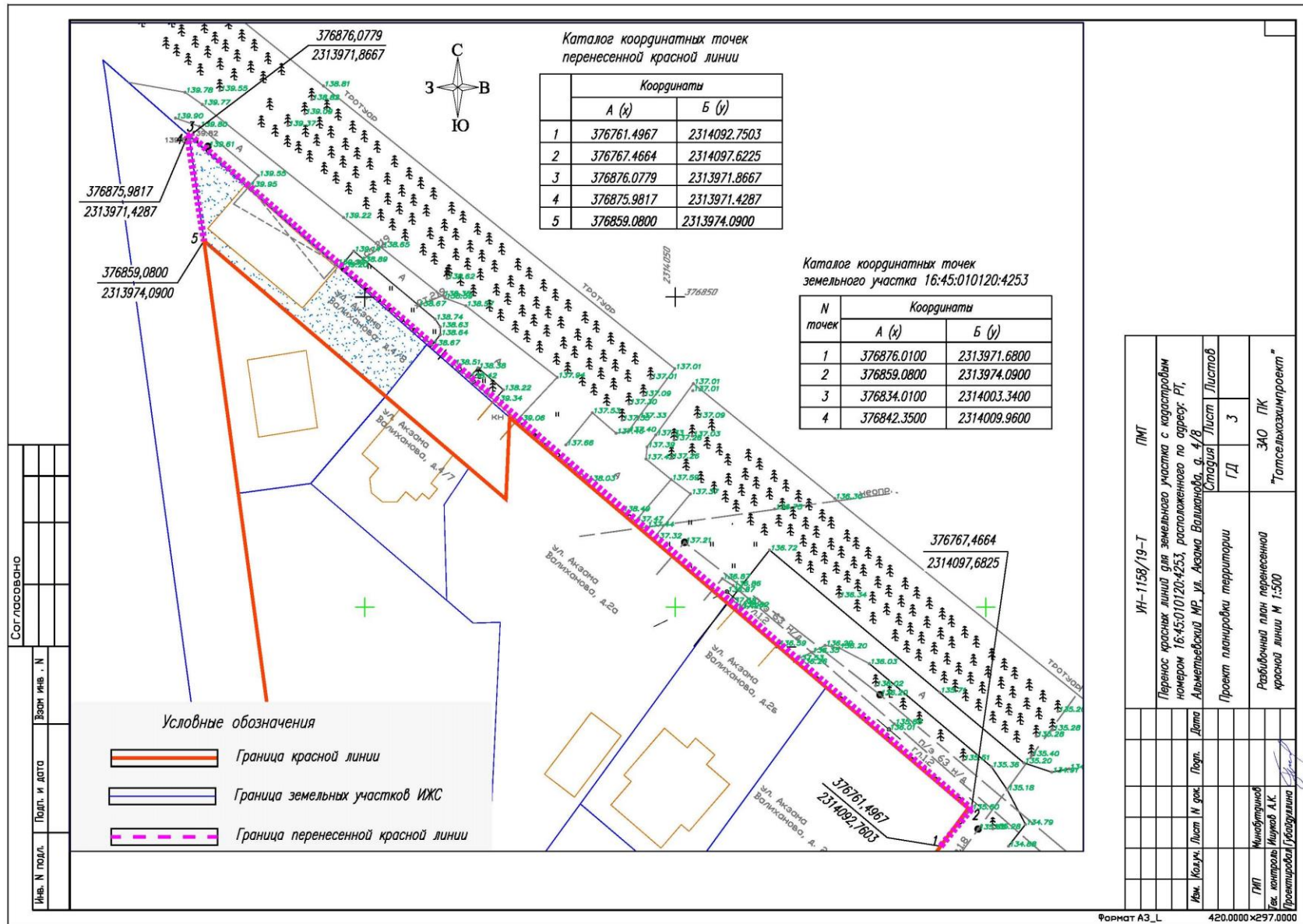
Вид разрешенного использования образуемого земельного участка ЗУ1: в границе новой красной линии – индивидуальное жилищное строительство.



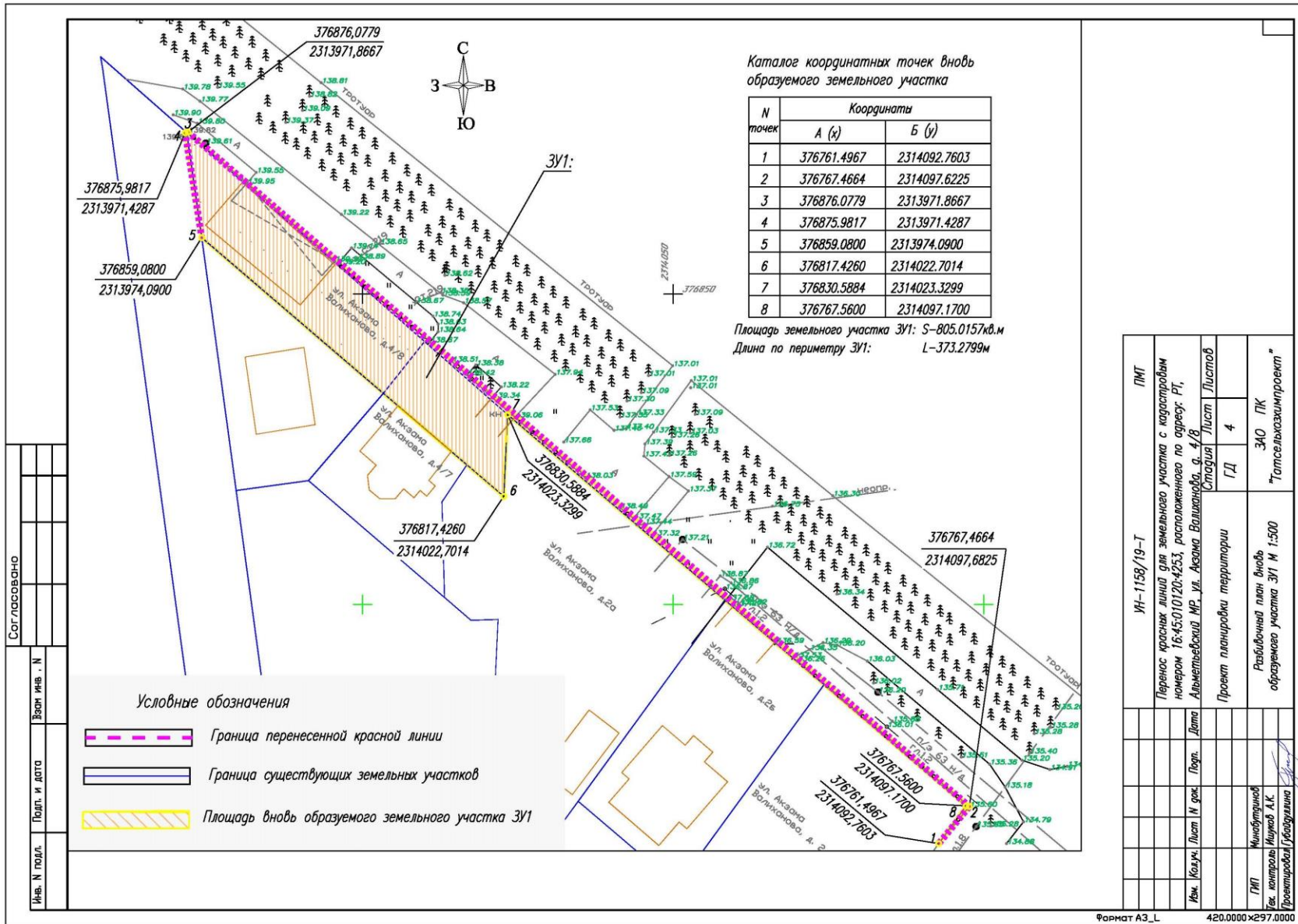


Согласовано		Изм. №	подп.	дата
		№	инв.	№

ИМ	Лист	М. дат.	Подп.	Дата	ИМ	Лист	М. дат.	Подп.	Дата
ИМ	Лист	М. дат.	Подп.	Дата	УИ-1158/19-Т ПМТ Перенос красных линий для земельного участка с кадастровым номером 16:45:01010120:4253, расположенного по адресу: г.т. Алматыский МР., ул. Аксана Валиханова, д. 4/18 Проект планировки территории Современное использование территории (опорный план) М 1:500 Страница Лист 2 340 ПК "Тотсельхозхимпроект"				
ИМ М. дат. Подп. Дата					ИМ М. дат. Подп. Дата				
ИМ М. дат. Подп. Дата					ИМ М. дат. Подп. Дата				



ИМ	Колун.	Лист	М. док.	Порт.	Дата	ИМ	Колун.	Лист	М. док.	Порт.	Дата
ИМ-1158/19-Т						ИМТ					
Перенос красных линий для земельного участка с кадастровым номером 16:45:010120:4253, расположенного по адресу: РТ, Альметьевский МР., ул. Акаева Валханова, д. 4/В											
Проект планировки территории						Разбивочный план перенесенной красной линии М 1:500					
Статус						Лист 3					
ГД						ЗАО ПК "Татсельхозхимпроект"					
И.п.о. М. док. Порт. Дата						И.п.о. М. док. Порт. Дата					
И.п.о. М. док. Порт. Дата						И.п.о. М. док. Порт. Дата					
И.п.о. М. док. Порт. Дата						И.п.о. М. док. Порт. Дата					



Имя, И. подл.	Подп. и дата	Взам. инв. №	№ инв.	№ докум.	Итого
Согласовано					
Имя	Кол.уч.	Лист	№ док.	Дата	Проф.
ГМП	Минибутиной				
Иск. контроль	Ишуров А.К.				
Проектировщик	Габдуллина				
ИМ	М-1158/19-Т	ПМТ	УИ-1158/19-Т	Перенос красных линий для земельного участка с кадастровым номером 16:45:010120:4253, расположенного по адресу: г.И, Адыгейский МР, ул. Акаана Валиханова, д. 4/18	Стация
Лист	4	Лист	4	Лист	4
ГД	4	ГД	4	ГД	4
340 ПК	340 ПК	340 ПК	340 ПК	340 ПК	340 ПК
Проект планировки территории	Разбивочный план вновь образуемого участка ЗУ1	Проект планировки территории	Разбивочный план вновь образуемого участка ЗУ1	Проект планировки территории	Разбивочный план вновь образуемого участка ЗУ1
Масштаб 1:500	Масштаб 1:500	Масштаб 1:500	Масштаб 1:500	Масштаб 1:500	Масштаб 1:500
Титул "Тотсельхозимпроект"	Титул "Тотсельхозимпроект"	Титул "Тотсельхозимпроект"	Титул "Тотсельхозимпроект"	Титул "Тотсельхозимпроект"	Титул "Тотсельхозимпроект"