



---

**ПРИКАЗ**

07.02.2020

---

**БОЕРЫК**

№

18-п

---

Татарстан Республикасы Алексеевск муниципаль районында урнашкан региональ әһәмияттәге мәдәни мирас объектларының яклау зоналары чикләренә урнашу урынын әлеге чикләренә Бердәм дәүләт күчемсез мөлкәт реестрын алып бару өчен билгеләнгән координаталар системасында координаталары исемлеген, региональ әһәмияттәге мәдәни мирас объектларының яклау зоналары чикләрендә жирләрдән файдалану режимын раслау турында

“Россия Федерациясе халыкларының мәдәни мирас объектлары (тарих һәм мәдәният ядкарьләре) турында” 2002 елның 25 июнендәге 73-ФЗ номерлы Федераль закон нигезендә, боерам:

**1. Расларга:**

Татарстан Республикасы Алексеевск муниципаль районында урнашкан региональ әһәмияттәге мәдәни мирас объектларының яклау зоналары чикләре урынының әлеге чикләренә координаталары исемлегендә Бердәм дәүләт күчемсез мөлкәт реестрын алып бару өчен билгеләнгән координаталар системасында әлеге чикләренә характерлы нокталары координаталары исемлеге белән график тасвирламасы, әлеге боерыкка 1 нче кушымта нигезендә;

Татарстан Республикасы Алексеевск муниципаль районында урнашкан региональ әһәмияттәге мәдәни мирас объектларының яклау зоналары чикләрендә жирләрдән файдалану режимы әлеге боерыкка 2 нче кушымта нигезендә.

**2. Шәһәр төзелеше эшчәнлегә секретарена (Н.М. Мизакова) әлеге боерыкның күчермәсен күчемсез мөлкәт хокукларының бердәм дәүләт реестрына тиешле белешмәләр кертү өчен хокукларны теркәү органына жибәрергә, шулай ук әлеге боерыкны Татарстан Республикасы Мәдәни мирас объектларын саклау комитетының рәсми сайтында «Интернет» мәгълүмат-телекоммуникация челтәрендә урнаштыру эшен оештырырга.**

3. Әлеге боерыкның үтәлешен тикшереп торуны Татарстан Республикасы Мәдәни мирас объектларын саклау комитеты рәисе урынбасары И.И. Шакировка йөкләргә.

Рәис

И.Н.Гуцин

Татарстан Республикасы  
мәдәни мирас объектларын  
саклау комитетының  
07.02.2020 № 18-п  
боерыгына 1 кушымта

**Татарстан Республикасы Алексеевск муниципаль районында урнашкан  
региональ әһәмияттәге мәдәни мирас объектларының яклау зоналары  
чикләре урынының әлеге чикләренә координаталары исемлеген Бердәм  
дәүләт күчәмсез мөлкәт реестрын алып бару өчен билгеләнгән координаталар  
системасында график тасвирлама**

1. Алексеевск районы, Биләр авылы адресы буенча урнашкан “Химик  
А.Е.Арбузов туган һәм балачак елларын үткәргән йорт (1877-1968)” төбәк  
әһәмияттәге мәдәни мирас объектынның яклау зонасы чикләренә **картасы  
(схемасы)**



**Масштаб 1:5000**

**Шартлы билгеләр:**

————— - мәдәни мирас объектларын яклау зонасы чикләре;

- - - - - объект урнашкан жир кишәрлекләре чикләренә гамәлдәге өлеше;

• 1- объект контурының характерлы ноктасын билгеләү;

16:05:020107:66, 16:05:020107:69- жир кишәрлекләренә кадастр номерлары;

16:05:020107, 16:05:020112 - кварталларның кадастр номерлары;

мәдәни мирас объектын территориясе

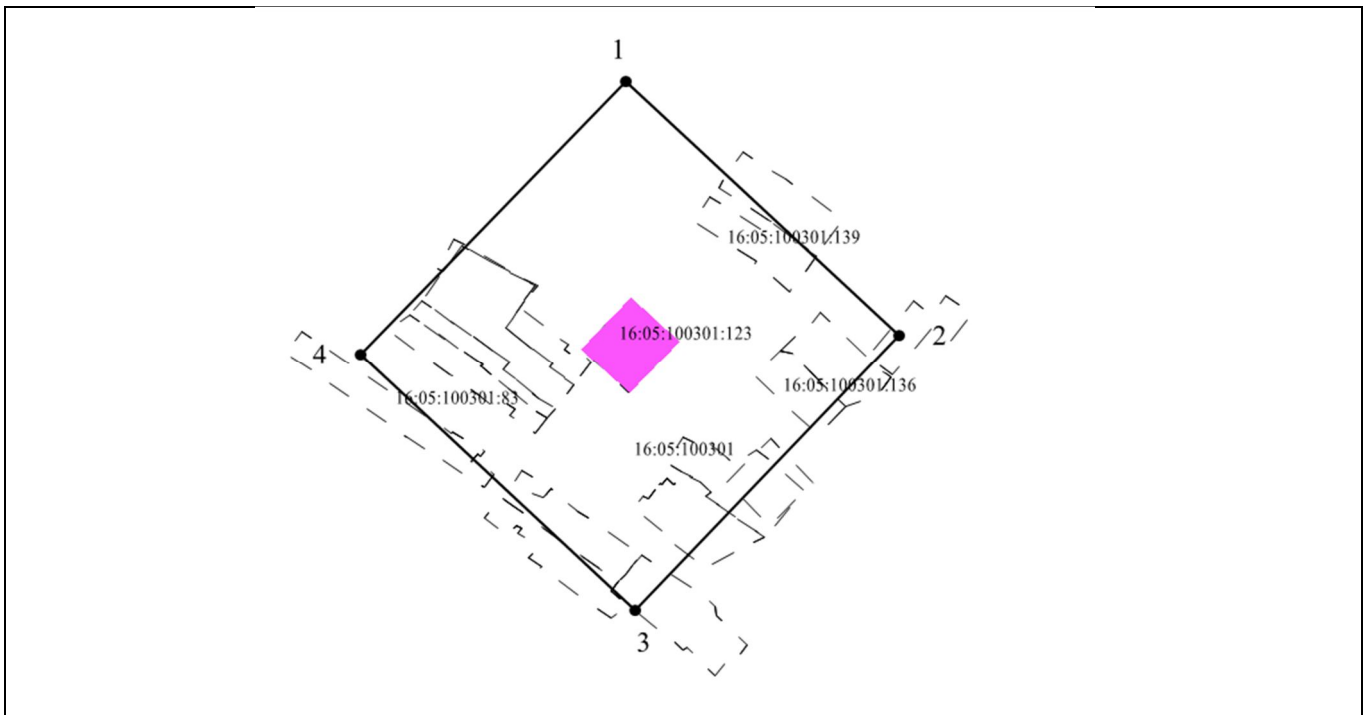
Алексеевск районы, Билэр авылы адресы буенча урнашкан “Химик А.Е.Арбузов туган һәм балачак елларын үткәргән йорт (1877-1968)” төбәк әһәмияттәге мәдәни мирас объектының яклау зонасы чикләренең **картографик тасвирламасы**

“Химик А.Е.Арбузов туган һәм балачак елларын үткәргән йорт (1877-1968)” төбәк әһәмияттәге мәдәни мирас объектының сак зонасы чиге төбәк әһәмиятендәге мәдәни мирас объекты территориясенең тышкы чигеннән 100 м ераклыкта Татарстан Республикасы Министрлар Кабинетының 2014 елның 29 октябрәндәге 800 номерлы карары белән расланган «Татарстан Республикасы Алексеевск муниципаль районында урнашкан региональ (республика) әһәмияттәге мәдәни мирас объектлары территорияләре чикләрен билгеләү һәм аларны куллану режимын билгеләү турында» күрсәтмәсе нигезендә расланган

Алексеевск районы, Билэр авылы адресы буенча урнашкан “Химик А.Е.Арбузов туган һәм балачак елларын үткәргән йорт (1877-1968)” төбәк әһәмияттәге мәдәни мирас объектының яклау зонасы чикләренең **характерлы нокталары координаталары исемлеге**

<b>Жир кишәрлеге мәйданы <u>119611</u> м<sup>2</sup></b>		
<b>Чикләренең характерлы нокталары билгеләмәсе</b>	<b>МСК-16 Координатлары, м</b>	
	<b>Х</b>	<b>У</b>
<b>1</b>	<b>2</b>	<b>3</b>
1	387066.22	1386379.81
2	387086.07	1386406.27
3	387094.76	1386400.15
4	387275.54	1386655.84
5	387136.55	1386752.93
6	387123.70	1386761.35
7	386976.00	1386850.06
8	386794.01	1386574.67
1	387066.22	1386379.81

2. Алексеевский району, Новоспасск авылы адресы буенча урнашкан “Происхождения Креста честных древ чиркәве, 1734 ел” төбәк әһәмияттәге мәдәни мирас объектынның сак зонасы чикләре картасы (схемасы)



**Масштаб 1:5000**

**Шартлы билгеләр:**

————— - мәдәни мирас объектларын яклау зонасы чикләре;

----- - объект урнашкан җир кишәрлекләре чикләренән гамәлдәге өлеше;

• 1- объект контурының характерлы ноктасын билгеләү;

16:05:100301:123, 16:05:100301:136- җир кишәрлекләренән кадастр номерлары;

16:05:10030- кварталның кадастр номеры;

■ - мәдәни мирас объекты территориясе.

Алексеевский районы, Новоспаск авылы адресы буенча урнашкан “Происхождения Креста честных древ чиркәве, 1734 ел” төбәк әһәмияттәге мәдәни мирас объектынның сак зонасы чикләре **картографик тасвирламасы**

“Происхождения Креста честных древ чиркәве, 1734 ел” төбәк әһәмияттәге мәдәни мирас объектынның сак зонасы чиге төбәк әһәмиятендәге мәдәни мирас объекты территориясенә тышкы чигеннән 100 м ераклыкта Татарстан Республикасы Министрлар Кабинетының 2014 елның 29 октябрәндәге 800 номерлы карары белән расланган «Татарстан Республикасы Алексеевск муниципаль районында урнашкан региональ (республика) әһәмияттәге мәдәни мирас объектлары территорияләре чикләрен билгеләү һәм аларны куллану режимын билгеләү турында» күрсәтмәсе нигезендә расланган

Алексеевский районы, Новоспаск авылы адресы буенча урнашкан “Происхождения Креста честных древ чиркәве, 1734 ел” төбәк әһәмияттәге мәдәни мирас объектынның сак зонасы чикләренә характерлы нокталары координатлары исемлеге

<b>Жир кишәрлегенә мәйданы <u>59659</u> м<sup>2</sup></b>		
<b>Чикләренә характерлы нокталары билгеләмәсе</b>	<b>МСК-16 Координатлары, м</b>	
	<b>Х</b>	<b>У</b>
<b>1</b>	<b>2</b>	<b>3</b>
1	411909.40	1359649.56
2	411741.68	1359822.48
3	411560.21	1359655.37
4	411729.53	1359480.98
1	411909.40	1359649.56

Татарстан Республикасы  
мәдәни мирас объектларын  
саклау комитетының  
07.02.2020 № 18-п  
боерыгына 2 кушымта

**Татарстан Республикасы Алексеевск муниципаль районында урнашкан  
региональ әһәмияттәге мәдәни мирас объектларының яклау зоналары  
чикләрендә жирләрдән файдалану режимы**

Мәдәни мирас объектының яклау зонасы чикләрендә аларның параметрларын (биеклек, катлар саны, мәйданын) үзгәртү белән бәйле капитал төзелеш объектларын төзү һәм реконструкцияләү тыела, линия объектларын төзү һәм реконструкцияләү искәrmә булып тора.