



РЕШЕНИЕ

КАРАР

«22» гыйнвар 2020 ел

Олы Кайбыч ав.

№ 216

Татарстан Республикасы Кайбыч муниципаль районы Чүти авыл жирлегенә Генераль планын раслау турында

«Россия Федерациясендә жирле үзидарәне оештыруның гомуми принциплары турында» 2003 елның 6 октябрэндәге 131-ФЗ номерлы Федераль закон, Россия Федерациясе Шәһәр төзелеше кодексы, Татарстан Республикасы Кайбыч муниципаль районы Уставы нигезендә һәм 2019 елның 12 декабрэндәге гавами тыңлаулар нәтижәләре турында бәяләмәне карап, Татарстан Республикасы Кайбыч муниципаль районы Советы **КАРАР ИТТЕ:**

1. Татарстан Республикасы Кайбыч муниципаль районы Чүти авыл жирлегенә Генераль планын кушымта нигезендә расларга.

2. Әлегә карарны Татарстан Республикасының Хокукый мәгълүмат рәсми порталында бастырып чыгарырга һәм Татарстан Республикасы Кайбыч муниципаль районының һәм Чүти авыл жирлегенә рәсми сайтларында урнаштырырга.

3. Әлегә карар рәсми бастырылган (халыкка таратылган) көненнән башлап гамәлгә керә.

4. Әлегә карарның үтәлешен контрольдә тотуны Татарстан Республикасы Кайбыч муниципаль районы Башкарма комитеты житәкчесе А.Н.Макаровка йөкләргә.

Совет Рәисе

А.И.Рәхмәтуллин

Татарстан Республикасы Төзелеш, архитектура һәм торак-коммуналь
хужалык министрлыгы

«ТАТИНВЕСТГРАЖДАНПРОЕКТ» баш территориаль проект-тикшеренү
фәнни-житештерү фирмасы
Татарстан Республикасы дәүләт унитар предприятиесе

Заказчы: Татарстан Республикасы
Кайбыч муниципаль районы
Чүти авыл жирлеге башкарма комитеты

Заказ № 7683

**Татарстан Республикасы Кайбыч муниципаль районы Чүти авыл
жирлегенен генераль планы**

1 нче том

Расланырга тиешле төп өлеш

**Территориаль планлаштыру турында нигезләмә
(текст материаллары)**

Генераль директорның
беренче урынбасары

А. А. Морозов

Проектның баш архитекторы

С. Л. Морогова

Казан шәһәре

Эчтәлек:

Кереш.....	3
1. Чүти авыл жирлегенең генераль планы чаралары исемлеге.....	3
1.1. Гомуми оештыру чаралары.....	3
1.2. Сәнәгать житештерүен үстерү буенча чаралар.....	3
1.3. Агросәнәгать комплексын үстерү чаралары.....	3
1.4. Торак инфраструктурасын үстерү буенча чаралар.....	3
1.5. Халыкка хезмәт күрсәтү системасын үстерү буенча чаралар.....	3
1.6. Махсус билгеләнештәге территорияләрне үстерү буенча чаралар	3
1.7. Транспорт инфраструктурасын үстерү буенча чаралар.....	4
1.8. Инженерлык инфраструктурасын үстерү чаралары.....	4
1.9. Торак пунктлар чикләрен билгеләү буенча чаралар.....	4
1.10. Экологик хәлне оптимальләштерү чаралары.....	4
2. Техник-икътисадый күрсәткечләр.....	4
Файдаланылган әдәбият исемлеге	6

Кереш

Татарстан Республикасы Кайбыч муниципаль районы Чүти авыл жирлегенең генераль планы проекты «Татинвестгражданпроект» ДУП тарафыннан проектлауга бирем нигезендә эшләнде.

Генераль планны эшләүгә заказ бирүче - «Татарстан Республикасының баш инвестицион-төзелеш идарәсе» ДБУ һәм Кайбыч муниципаль районы Чүти авыл жирлеге башкарма комитеты.

Генераль план аны гамәлгә ашыруның киләсе вакыт срокларына эшләнгән:

генераль планны тормышка ашыру буенча беренче чираттагы чаралар билгеләнгән беренче чират – 2020 елга кадәр.

генераль планның барлык төп проект карарлары планлаштырылган исәп-хисап вакыты-2035 елга кадәр.

1. Чүти авыл жирлегенең генераль планы чаралары исемлеге

1.1. Гомуми оештыру чаралары

Чүти авыл жирлеге территориясендә авыл хужалыгы жирләре һәм категорияләре буенча мәгълүмат житмәү сәбәпле, генераль план чаралары белән авыл жирлегендә категория һәм авыл хужалыгы буенча жирләрне бүлүне исәпкә алуны оештыру тәкъдим ителә.

1.2. Сәнәгать житештерүен үстерү буенча чаралар

Чүти авыл жирлеге территориясендә сәнәгать житештерүен урнаштыру каралмаган.

1.3. Агросәнәгать комплексын үстерү чаралары

Чүти авыл жирлеге территориясендә агросәнәгать комплексы объектларын урнаштыру каралмаган.

1.4. Торак инфраструктурасын үстерү буенча чаралар

Чүти авыл жирлегенең генераль планында яңа торак төзелеше өчен 17,25 га территория каралган: Чүти авылында-6,69 га (4,46 мең кв. м торак мәйданы), Олы Тәрбит авылында-10,56 га (7,04 мең кв.м торак мәйданы).

Беренче чиратта (2020 елга кадәр) шәхси торак төзелеше өчен генераль планны гамәлгә ашыру өчен жирлектә 10,63 га (7,09 мең кв. м торак мәйданы) каралган.

1.5. Халыкка хезмәт күрсәтү системасын үстерү буенча чаралар

Чүти авыл жирлеге территориясендә халыкка хезмәт күрсәтү системасы объектларын урнаштыру каралмаган.

1.6. Махсус билгеләнештәге территорияләрне үстерү буенча чаралар

Чүти авыл жирлеге территориясендә махсус билгеләнештәге территорияләрне үстерү күздә тотылмый.

1.7. Транспорт инфраструктурасын үстерү буенча чаралар

Чүти авыл жирлегенең генераль планы нигезендә Чүти авылында (0,67 км) һәм Олы Тәрбиттә (0,53 км) яңа торак төзелеше мәйданчыкларында урамнар төзү каралган.

1.8. Инженерлык инфраструктурасын үстерү чаралары

Чүти авыл жирлегенең генераль планы нигезендә инженерлык инфраструктурасы объектларын төзү һәм реконструкцияләү күздә тотылмый.

1.9. Торак пунктлар цикләрен билгеләү буенча чаралар

Чүти авыл жирлегенең генераль планы нигезендә яңа торак төзелешен гамәлгә ашыру өчен Олы Тәрбит авылы цикләрен киңәйтү (5,1 га) тәкъдим ителә. Киңәйтү авыл хужалыгы билгеләнешендәге жирләр исәбенә күздә тотыла.

1.10. Экологик хәлне оптимальләштерү чаралары

Чүти авыл жирлегенең генераль планы белән экологик цикләүләрнең гамәлдә булган зоналарында конфликтларны хәл итүгә юнәлдерелгән түбәндәге чаралар эшләнә:

- Чүти авылында пилораманы ябу.

2. Техник-икътисадый күрсәткечләр

1 нче таблица

Чүти авыл жирлеге территориясеннән файдалану балансы

Территориянең исеме	Гамәлдәге нигезләмә		Исәп-хисап вакыты	
	га	%	га	%
Авыл жирлегенең гомуми мәйданы, шул исәптән:	5517	100	5517	100
Торак пунктлар территорияләре-барлыгы, шул исәптән:	341,94	6,2	347,04	6,29

- Чүти авылы	191,44	3,47	191,44	3,47
- Олы Тәрбит авылы	150,5	2,73	155,6	2,82
Авыл хужалыгы билгеләнешендәге территорияләр	4576,78	83	4571,68	82,87
Табигать территорияләре	510,15	9,25	510,15	9,25
Махсус билгеләнештәге территорияләр	2,73	0,05	2,73	0,05
Башка территорияләр	85,39	1,55	85,39	1,55

Чүти авыл жирлегенең генераль планының төп техник-икътисадыи күрсәткечләре

т/б №	Күрсәткеч атамасы	Үлчәү берәмлеге	Башлангыч ел (2012 ел)	I чират (2020 елга кадәр)	Исәп-хисап вакыты
1.	Халык				
1.1.	Халык саны (Барлыгы)	кеше	1254	1254	1254
2.	Торак фонды				
2.1	Торак фонды-барлыгы, шул исәптән:	мең кв. м.	31	38,09	42,5
	Чүти авылы	мең кв. м.	18	20,93	22,46
	Олы Тәрбит авылы	мең кв. м.	13	17,15	20,04
2.2	Чорда яңа торак төзелеше-барлыгы, шул исәптән:	мең кв. м.	-	7,09	11,5
	Чүти авылы	мең кв. м.	-	2,93	4,46
	Олы Тәрбит авылы	мең кв. м.	-	4,15	7,04
2.3	Халыкның гомуми торак майданы белән уртача тәэмин ителеше	кв.м. / кеше	24,72	30,37	33,89
3.	Халыкка социаль һәм мәдәни-көн күреш хезмәте күрсәтү объектлары				
3.1	Балалар мәктәпкәчә учреждениеләре, шул исәптән:	урын			
	- гамәлдә саклана торган		45	45	45
	- яңа төзелеш		-	-	-
3.2	Гомуми белем бирү мәктәпләре, шул исәптән:	урын			
	- гамәлдә саклана торган		254	254	254
	- яңа төзелеш		-	-	-
3.3	Мәдәният һәм сәнгать учреждениеләре, шул исәптән:	урын			
	- гамәлдә саклана торган		700	700	700
	- яңа төзелеш		-	-	-
3.4	Сәламәтлек саклау учреждениеләре, шул	пос./см			

	исәптән:				
	- гамәлдәге саклана торган		27,2	27,2	27,2
	- яңа төзелеш		-	-	-
3.5	Ваклап сату предприятиеләре, шул исәптән:	кв.м. сәүдә мәйдә ны			
	- гамәлдәге саклана торган		146	146	146
	- яңа төзелеш		-	-	-
4.	Халыкка ритуаль хезмәт күрсәтү				
	Зиратларның гомуми саны, шул исәптән:	га	9,58	9,58	9,58
	- Чүти авылы (көнъяк)	га	6,06	6,06	6,06
	- Чүти авылы (ябык, төньяк- көнбатыш)	га	0,14	0,14	0,14
	- Олы Тәрбит авылы (ябык)	га	0,84	0,84	0,84
	- Олы Тәрбит авылы (авылдан көнъякка таба)	га	2,54	2,54	2,54
5.	Транспорт инфраструктурасы				
5.3	Жирлекнең урам-юл челтәренең гомуми озынлыгы, барлыгы	км	108,4	109,6	109,6
	шул исәптән:				
	асфальт-бетон өслекле	км	15,24	15,24	15,24
	грунт белән капланган	км	93,16	94,36	94,36

Файдаланылган әдәбият исемлеге

1. 29.12.2004 елның 29 декабрәндәге 190-ФЗ номерлы РФ Шәһәр төзелеше кодексы.
2. 2001 елның 25 октябрәндәге 136-ФЗ номерлы Россия Федерациясе Жир кодексы.
3. 2006 елның 3 июнәндәге 74-ФЗ номерлы Су кодексы.
4. «Россия Федерациясе халыкларының мәдәни мирас объектлары (тарих һәм мәдәният һәйкәлләре) турында» 2002 елның 25 июнәндәге 73-ФЗ номерлы Федераль закон.
5. СП 42.13330.2011 «Шәһәр төзелеше. Шәһәр һәм авыл жирлекләрен планлаштыру һәм төзү». – М., 2011.
6. 2010 елның 9 сентябрәндәге 122 номерлы СанПиН 2.2.1/2.1.1.1200-03 «Предприятиеләрнең, корылмаларның һәм башка объектларының санитар-яклау зоналары һәм санитар классификациясе»
7. СанПин 2.1.4.1110-02 «Су белән тәэмин итү чыганақларын һәм эчәргә яраклы суларны санитар саклау зоналары». – М., 2002 ел.
8. Кайбыч муниципаль районының территориаль планлаштыру схемасы / "Татинвестгражданпроект" ДУП, 2012.
9. Кайбыч муниципаль районы администрациясе биргән анкета мәгълүматлары

Татарстан Республикасы Төзелеш, архитектура һәм торак-коммуналь
хужалык министрлыгы
«ТАТИНВЕСТГРАЖДАНПРОЕКТ» баш территориаль проект-тикшеренү
фәнни-житештерү фирмасы
Татарстан Республикасы дәүләт унитар предприятиесе

Заказчы: Татарстан Республикасы Кайбыч муниципаль районы Чүти авыл
жирлеге башкарма комитеты
Заказ № 7683

**Татарстан Республикасы Кайбыч муниципаль районы Чүти авыл
жирлегенен генераль планы**

2 нче том

Проектны нигезләү буенча материаллар

Аңлатма язуы

Генераль директорның
беренче урынбасары

А. А.

Морозов

Проектның баш архитекторы

С. Л. Морогова

Казан шәһәре

Эчтәлек:

Кереш	3
1. Чүти авыл жирлегенен генераль планының максатлары һәм бурычлары.....	3
2. Чүти авыл жирлеге территориясенен торышы һәм кулланылышы	4
2.1. Жир фонды характеристикасы.....	6
2.2. Халык.....	6
2.3. Житештерү территорияләре.....	6
2.4. Агросәнәгать комплексы.....	6
2.5. Торак фонды.....	7
2.6. Социаль һәм мәдәни-көнкүреш хезмәте күрсәтү объектлары.....	7
2.7. Махсус билгеләнештәге территорияләр.....	8
2.8. Транспорт инфраструктурасы.....	8
2.9. Мәдәни мирас объектлары.....	9
3. Чүти авыл жирлегенен үсеш юнәлешләре. Территориаль планлаштыру буенча чараларны нигезләү.....	9
3.1. Сәнәгать житештерүен үстерү.....	11
3.2. Агросәнәгать комплексы үсеше.....	11
3.3. Торак инфраструктурасын үстерү.....	11
3.4. Халыкка хезмәт күрсәтү системасын үстерү.....	11
3.5. Махсус билгеләнештәге территорияләрне үстерү.....	11
3.6. Урам-юл челтәрен үстерү.....	11

3.7. Инженерлык инфраструктурасын
үстерү.....11

4. Техник-икътисадый күрсәткечләр.....12

Файдаланылган әдәбият исемлеге.....14

Кереш

Татарстан Республикасы Кайбыч муниципаль районы Чүти авыл жирлегенең генераль планы проекты «Татинвестгражданпроект» ДУП тарафыннан проектлауга бирем нигезендә эшлэнгән.

Генераль планны эшләүгә заказ бирүче-«Татарстан Республикасының баш инвестицион-төзелеш идарәсе» ДБУ һәм Кайбыч муниципаль районы Чүти авыл жирлегенә башкарма комитеты.

генераль план аны гамәлгә ашыруның киләсе вакыт срокларына эшлэнгән:

генераль планны тормышка ашыру буенча беренче чираттагы чаралар билгелэнгән беренче чират – 2020 елга кадәр.

генераль планның барлык төп проект карарлары планлаштырылган исәп-хисап вакыты-2035 елга кадәр.

1. Чүти авыл жирлегенә генераль планының максатлары һәм бурычлары

Татарстан Республикасы Кайбыч муниципаль районы Чүти авыл жирлегенең генераль планын эшлэгәндә территориаль планлаштыруның төп максатлары булып:

– федераль законнар һәм Россия Федерациясә субъекты законнары нигезендә территория үсешә белән идарә итүнең нәтижәле инструментын булдыру;

– муниципаль берәмлек буларак авыл жирлегенең бөтенлеген территориаль планлаштыру чаралары белән тәмин итү;

– жирлек территориясен планлаштыру буенча рациональ карарлар эшләү тора.

Өлегә максатларны тормышка ашыру түбәндәге бурычларны хәл итү юлы белән гамәлгә ашырыла:

– торак пунктларның шәһәр төзелешә үсешә проблемаларын ачыклау;

– территорияне функциональ зоналаштыру (функциональ зоналарның планлаштырылган чикләрен чагылдыру);

– алга таба шәһәр төзелешен зоналаштыруны эшләү өчен территорияләрнең гармонияле һәм тотрыклы үсешә өчен алшартлар тудыручы торак пунктларның оптималь функциональ-планлаштыру структурасын эшләү;

– авыл жирлегенең үсеш параметрларын билгеләү;

– беренчел чаралар исемлеген әзерләү;

– капитал төзелеш объектларын урнаштыру планлаштырыла.

2. Чүти авыл жирлеген территориясенең торышы һәм кулланылышы

Чүти авыл жирлегенен гомуми мәйданы-5517 га, халык саны-1254 кеше.

Икътисади-географик хәлнең үзенчәлекләренә жирлекнең район үзәге Олы Кайбыч авылыннан ераклыгын (үзәге-Чүти авылыннан Олы Кайбыч авылына кадәр 33 км) әйтергә кирәк. Иң якындагы «Колаңгы» тимер юл станциясе 51,4 км ераклыкта урнашкан. Административ үзәк белән элемтә асфальт юл буенча алып барыла.

Чүти авыл жирлегенен икътисади системасы сәнәгать һәм агросәнәгать комплексларын, инфраструктура тармакларын үз эченә ала. Авыл жирлегенен житештерү нигезен авыл хужалыгы тәшкил итә.

Чүти авыл жирлегенен төп авыл хужалыгы специализациясе - сөт-ит терлекчелеге, сарыкчылык, дуңгызчылык, бөртекле үсемлекчелек.

Чүти авыл жирлеге составына Чүти һәм Олы Тәрбит авыллары керә.

Авыл жирлегенен административ үзәге-Чүти авылы. Авыл халкы 655 кеше тәшкил итә. Торак пунктның торак төзелеше шәхси торак йортлар һәм йорт яны участкалары белән тәкъдим ителгән.

Чүти авылында хезмәт күрсәтү объектларыннан төп гомуми белем бирү мәктәбе, авыл мәдәният йорты, фельдшер-акушерлык пункты, почта, полиция, банк бүлекләре, шулай ук берничә кибет эшли.

Чүти авылының төп урамы-Кооператив урамы. Авылга керү шул буенча, шулай ук биредә халыкка хезмәт күрсәтүнең төп объектлары урнашкан.

1 нче таблица

Жирлекнең жир фонды функциональ билгеләнеше буенча бүлү

Территорияне функциональ куллану	Заманча халәте	
	га	%
Жирлек чикләрендәге гомуми мәйдан-барлыгы	5517	100
шул исәптән:		
ТОРАК ПУНКТЛАР ЗОНАСЫ	341,94	6,2
Торак территорияләр, шул исәптән:	176,26	3,2
- күпфатирлы төзелеш территорияләре	0	0
- утар төзелеше территориясендә	176,26	3,2
Мәгариф һәм тәрбия объектлары территорияләре	3,32	0,06
Сәламәтлек саклау объектлары территорияләре	1,61	0,03
Мәдәни-ял итү объектлары территорияләре	2,06	0,04
Административ-эшлекле билгеләнештәге объектлар территорияләре	0	0
Сәүдә һәм көнкүреш хезмәте күрсәтү объектлары территорияләре	0,6	0,01
Мәдәни билгеләнештәге объектлар территорияләре	0,38	0,006

Территорияне функциональ куллану	Заманча халәте	
	га	%
Урам-юл челтәре	7,56	0,14
Житештерү территорияләре	0,44	0,01
Инженер-техник инфраструктура объектлары һәм территорияләре	0	0
Су объектлары	0	0
Рекреацион территорияләр	0	0
Махсус билгеләнештәге территорияләр	7,03	0,13
Төзелештән ирекле территорияләр	142,68	2,6
ЖИТЕШТЕРҮ ЗОНАСЫ	13,17	0,24
Житештерү объектлары территорияләре	13,17	0,24
КОММУНАЛЬ-СКЛАД ЗОНАСЫ	41,46	0,75
Коммуналь-склад зонасы объектлары территорияләре	41,46	0,75
АВЫЛ ХУҖАЛЫГЫ БИЛГЕЛӘНЕШЕНДӘГЕ ЗОНА	4576,78	83
Авил хуҗалыгы билгеләнешендәге территорияләр	4555,32	82,57
Агросәнәгать комплексы объектлары территорияләре	21,46	0,39
РЕКРЕАЦИОН ЗОНА	0	0
Рекреацион территорияләр	0	0
ТРАНСПОРТ ИНФРАСТРУКТУРАСЫ ЗОНАСЫ	30,38	0,55
Транспорт инфраструктурасы территорияләре, шул исәптән:	30,38	0,55
- автомобиль юллары, юллар	30,38	0,55
- транспорт инфраструктурасы объектлары	0	0
ИНЖЕНЕР-ТЕХНИК ИНФРАСТРУКТУРА ЗОНАСЫ	0	0
Инженерлык-техник инфраструктура объектлары территорияләре	0	0
МАХСУС БИЛГЕЛӘНЕШТӘГЕ ЗОНА	2,73	0,05
Махсус билгеләнештәге территорияләр, шул исәптән:	2,73	0,05
- зират	2,54	0,05
- чүплек	0,11	0,002
- үлөт базлары	0,08	0,001
ТАБИГАТЬ ОБЪЕКТЛАРЫ ЗОНАСЫ	510,15	9,25
Табигать территорияләре, шул исәптән:	510,15	9,25
- урманнар	366,08	6,64
- сазлыклар	0	0
- текә ярлар, чокырлар, башка жирләр	142,59	2,58
- өске су объектлары	1,48	0,03

2.1. Жир фонды характеристикасы

Чүти авыл жирлегененң жир фонды 2011 елның 1 гыйнварына 5517 га тәшкит итә. 2 нче таблицада жирләрне кадастр исәбенә куелган категорияләр буенча бүлү тәкъдим ителгән.

2 нче таблица

Чүти авыл жирлегененң жир фондын кадастр исәбенә куелган жирләрненң категорияләре буенча бүлү

Жирләрненң категориясе	Мәйданы, га	жирлекненң гомуми мәйданыннан %
авыл хужалыгы билгеләнешендәге жирләр	4883,7	88,52
торак пунктлар жирләре	170,79	3,1
сәнәгать, энергетика, транспорт, элемтә, радиотапшырулар, телевидение, информатика жирләре; космик эшчәнлекне тәэмин итү өчен жирләр; оборона, куркынычсызлык жирләре; башка махсус билгеләнештәге жирләр	0,17	0,00
урман фонды жирләре	-	-
жирләрненң категориясе билгеләнмәгән	60,94	1,1
кадастр исәбенә куелмаган территорияләр	401,4	7,28
Жирлек чикләрендә барысы:	5517	100

2.2. Халык

Чүти авыл жирлегендә 2012 елның 1 гыйнварына даими халык саны 1254 кеше тәшкит иткән, шул исәптән:

Чүти авылы-655 кеше;

Олы Тәрбит авылы-599 кеше.

2.3. Житештерү территорияләре

Чүти авыл жирлеге территориясендә житештерү объектлары:

- Чүти авылында пилорама;
- Чүти авылыннан көнбатышка таба пилорама;
- Олы Тәрбит авылыннан көнчыгышка ком карьеры;
- Чүти авылыннан көнчыгышка таба ком карьеры.

2.4. Агросәнәгать комплексы

Чүти авыл жирлеге территориясендә агросәнәгать комплексы объектлары:

Чүти авылы янында:

- мөгезле эре терлек фермасы (авылдан көнчыгышка таба);
- мөгезле эре терлек фермасы (авылдан көнбатышка таба);
- ашлык складлары (авылдан көнчыгышка таба);
- печән складлары (авылдан көнчыгышка таба).

Олы Тәрбит авылы янында:

- дуңгыз фермасы һәм эре мөгезле терлек фермасы (авылдан көнчыгышка таба);
- ашлык складлары (авылдан көнчыгышка таба);
- печән складлары (авылдан көнчыгышка таба).

2.5. Торак фонды

2012 елның 1 гыйнварына Чүти авыл жирлегенең торак фонды гомуми торак мәйданы 31 мең кв.м тәшкил итә.

Хәзерге вакытта жирлекнең торак фонды шәхси төзелеш белән тәкъдим ителгән. Жирлек территориясендә күпфатирлы торак төзелеше юк.

3 нче таблица

Чүти авыл жирлегенең торак фонды

	Торак фонды, мең кв. м	Шәхси йортлар	
		Йортлар саны	Мәйданы, мең кв. м.
Чүти авылы	18	315	18
Олы Тәрбит авылы	13	210	13
Барлығы	31	525	31

2.6. Социаль һәм мәдәни-көнкүреш хезмәте күрсәтү объектлары

4 нче таблица

Чүти авыл жирлеге территориясендә урнашкан объектлар исемлеге

Т/б №	Адресы	Объектларның исеме	Егәрлеге
-------	--------	--------------------	----------

Чүти авылы			
1.	Гисматуллин ур., 35	Гомуми белем бирү мәктәбе	234 урын
2.	Кооператив ур., 37	Мәдәният йорты	400 урын
3.	Кооператив ур., 37	Медпункт	12,8 пос./см.
4.	Кооператив ур., 37	Почта бүлеге	16 кв. м.
5.	Кооператив ур., 37	Полиция бүлеге	1 участок инспекторы
6.	Кооператив ур., 37	Банк бүлекчәсе	мәгълүматлар юк
7.	Совет ур., 21	Кибет	18 кв. м сәүдә мәйданы
8.	Совет ур., 22а	Кибет	34 кв. м сәүдә мәйданы
9.	Ленин ур., 11	Кибет	17 кв. м сәүдә мәйданы
10.	Ленин ур., 10	Кибет	19 кв. м сәүдә мәйданы
Олы Тәрбит авылы			
11.	Үзәк ур., 23	Башлангыч мәктәп	20 урын
12.	Үзәк ур., 23	Балалар бакчасы	45 урын
13.	Үзәк ур., 21	Авыл клубы	300 урын
14.	Үзәк ур., 19	Фельдшер- акушерлык пункты	14,4 пос./см.
15.	Үзәк ур., 40	Кибет	18 кв. м сәүдә мәйданы
16.	Совет ур., 23б	Кибет	17 кв. м сәүдә мәйданы
17.	Канаш ур., 15а	Кибет	23 кв. м сәүдә мәйданы

2.7. Махсус билгеләнештәге территорияләр

Чүти авыл жирлеге территориясендә махсус билгеләнештәге түбәндәге территорияләр урнашкан:

- үлэт базы (Чүти авылыннан 0,7 км төньякка таба);
- үлэт базы (Чүти авылыннан 0,6 км көнчыгышка таба);
- үлэт базы (Олы Тәрбит авылыннан 0,7 км көнчыгышка таба);
- чүплек (Чүти авылыннан 0,7 км төньяк-көнчыгышка таба);

- чүплөк (Олы Тәрбит авылынан 0,45 км көнчыгышка таба);
- зират (Чүти авылының көньягында);
- ябык зират (Чүти авылының төньяк-көнбатышында);
- Олы Тәрбит авылында ябык зират;
- зират (Олы Тәрбит авылынан 0,3 км көньякта).

2.8. Транспорт инфраструктурасы

Чүти авыл жирлегенең транспорт инфраструктурасы Кайбыч муниципаль районының транспорт инфраструктурасының бер өлеше булып тора һәм автомобиль транспорты белән тәкъдим ителә.

Чүти авыл жирлеге чикләрендәге автомобиль юлларының исемлеге һәм озынлыгы 5 нче таблицада күрсәтелгән.

5 нче таблица

Чүти авыл жирлегенең төп автомобиль юллары

	Юл исеме	Озынлыгы (жирлек чикләрендә), км	шул исәптән	
			асфаль т-бетон	грунт
Жирле әһәмияттәге (район) автомобиль юллары (торак пунктларның урам-юл челтәреннән тыш)				
1.	Тубурдан-Чүти – Починок-Ители	13,09	13,09	-
2.	Чүти-Кыр Пинерлары	1,56	1,56	-
3.	Чүти-Әммәт	4,59	-	4,59
	Барлыгы	19,24	14,65	4,59

2.9. Мәдәни мирас объектлары

6 нчы таблица

Чүти авыл жирлегенең ачыкланган мәдәни мирас объектлары исемлеге

СТП буенч а №	Һәйкәл исеме	Урнашу урыны
АРХЕОЛОГИЯ ҺӘЙКӘЛЛӘРЕ		
4.4	Олы Тәрбит урнашу урыны I	Олы Тәрбит, авыл. Авылдан 0,2 км төньяк-көнчыгышка таба
4.5	Олы Тәрбит урнашу урыны II	Олы Тәрбит, авыл. Авылның төньяк-көнчыгышындагы

		кырыенда
4.6	Олы Тәрбит авыл жирлеге	Олы Тәрбит, авыл. Авылдан төньяк-көнчыгышка
4.29	Чүти урнашу урыны	Чүти, авыл. Авылдан 0,4 км төньяк-көнчыгышка таба
4.30	Чүти авыл жирлеге I	Чүти, авыл. Авылдан 0,5 км төньякка таба
4.31	Чүти авыл жирлеге II	Чүти, авыл. Чүти авыл жирлегеннән 0,3 км көнчыгышка таба;

ТАРИХ, АРХИТЕКТУРА ҺӘМ ШӘһӘР ТӨЗЕЛЭШЕ ҺӘЙКӘЛЛӘРЕ

СТП буенча №	Һәйкәл исеме	Датировка яки мәдәни кирәк- яраклар	Урнашу урыны
4.38	Беренче жәмигъ мәчете каршындагы мэдрәсә бинасы	XIX ахыры -XX гасыр башы XX в.	Чүти авылы

3. Чүти авыл жирлегенен үсеш юнөлешлэре. Территориаль планлаштыру буенча чараларны нигезлэү

Чүти авыл жирлегенен генераль планы белэн төрле өлкөлөрдөгө чаралар тәкъдим ителде.

Тәкъдим ителә торган чаралар территорияләрнең һәм аларның майданнарының функциональ кулланылышын үзгәртүгә ярдәм итәчәк, бу 7 нче таблицада күрсәтелгән.

7 нче таблица

Жирлекнең эңир фондын функциональ билгеләнеше буенча тәкъдим ителә торган булу

Территорияне функциональ куллану	Заманча халәте		Исәп-хисап вакыты	
	га	%	га	%
Жирлек чикләрендәге гомуми майдан-барлыгы	5517	100	5517	100
шул исәптән:				
ТОРАК ПУНКТЛАР ЗОНАСЫ	341,94	6,2	347,04	6,29
Торак территорияләр, шул исәптән:	176,26	3,2	193,51	3,51
- күпфатирлы төзелеш территорияләре	0	0	0	0
- утар төзелеше территориясендә	176,26	3,2	193,51	3,51
Мәгариф һәм тәрбия объектлары территорияләре	3,32	0,06	3,32	0,06
Сәламәтлек саклау объектлары территорияләре	1,61	0,03	1,61	0,03
Мәдәни-ял итү объектлары территорияләре	2,06	0,04	2,06	0,04
Административ-эшлекле билгеләнештәге объектлар территорияләре	0	0	0	0
Сәүдә һәм көнкүреш хезмәте күрсәтү объектлары территорияләре	0,6	0,01	0,6	0,01
Мәдәни билгеләнештәге объектлар территорияләре	0,38	0,006	0,38	0,006
Урам-юл челтәре	7,56	0,14	7,98	0,14
Житештерү территорияләре	0,44	0,01	0,44	0,01
Инженер-техник инфраструктура объектлары һәм территорияләре	0	0	0	0
Су объектлары	0	0	0	0
Рекреацион территорияләр	0	0	0	0

Территорияне функциональ куллану	Заманча халэте		Исэп-хисап вакыты	
	га	%	га	%
Махсус билгелэнештэге территориялэр	7,03	0,13	7,03	0,13
Төзелештэн ирекле территориялэр	142,68	2,6	130,11	2,36
ЖИТЕШТЕРҮ ЗОНАСЫ	13,17	0,24	13,17	0,24
Житештерү объектлары территориялэре	13,17	0,24	13,17	0,24
КОММУНАЛЬ-СКЛАД ЗОНАСЫ	41,46	0,75	41,46	0,75
Коммуналь-склад зонасы Объектлар территориялэре	41,46	0,75	41,46	0,75
АВЫЛ ХУЖАЛЫГЫ БИЛГЕЛЭНЕШЕНДЭГЕ ЗОНА	4576,78	83	4571,68	82,87
Авил хужалыгы билгелэнешендэге территориялэр	4555,32	82,57	4550,22	82,48
Агросэнэгать комплексы объектлар территориялэре	21,46	0,39	21,46	0,39
Агросэнэгать житештерүе объектларын урнаштыру өчен перспектив территориялэр	0	0	0	0
РЕКРЕАЦИОН ЗОНА	0	0	0	0
Рекреацион территориялэр	0	0	0	0
ТРАНСПОРТ ИНФРАСТРУКТУРАСЫ ЗОНАСЫ	30,38	0,55	30,38	0,55
Транспорт-коммуникация инфраструктурасы территориялэре, шул исэптэн:	30,38	0,55	30,38	0,55
- автомобиль юллары, юллар	30,38	0,55	30,38	0,55
- транспорт инфраструктурасы объектлары	0	0	0	0
ИНЖЕНЕР-ТЕХНИК ИНФРАСТРУКТУРА ЗОНАСЫ	0	0	0	0
Инженерлык-техник инфраструктура объектлары территориялэре	0	0	0	0
МАХСУС БИЛГЕЛЭНЕШТЭГЕ ЗОНА	2,73	0,05	2,73	0,05
Махсус билгелэнештэге территориялэр, шул исэптэн:	2,73	0,05	2,73	0,05
- зират	2,54	0,05	2,54	0,05

Территорияне функциональ куллану	Заманча халәте		Исәп-хисап вакыты	
	га	%	га	%
- чүплек	0,11	0,002	0,11	0,002
- үлөт базлары	0,08	0,001	0,08	0,001
ТАБИГАТЬ ОБЪЕКТЛАРЫ ЗОНАСЫ	510,15	9,25	510,15	9,25
Табигать территорияләре, шул исәптән:	510,15	9,25	510,15	9,25
- урманнар	366,08	6,64	366,08	6,64
- сазлыклар	0	0	0	0
- чокырлар, текә ярлар, башка жирләр	142,59	2,58	142,59	2,58
- өске су объектлары	1,48	0,03	1,48	0,03

3.1. Сәнәгать житештерүен үстерү

Чүти авыл жирлеге территориясендә сәнәгать житештерүен урнаштыру каралмаган.

3.2. Агросәнәгать комплексы үсеше

Чүти авыл жирлеге территориясендә агросәнәгать комплексы объектларын урнаштыру каралмаган.

3.3. Торак инфраструктурасын үстерү

Чүти авыл жирлегендә торак төзелеше өчен территория урта утар участогы күләменнән чыгып исәпләнде - 0,15 га һәм торак йортның уртача мәйданыннан-100 кв. м.

Чүти авыл жирлегенең генераль планында яңа торак төзелеше өчен 17,25 га территория каралган: Чүти авылында-6,69 га (4,46 мең кв. м торак мәйданы), Олы Тәрбит авылында-10,56 га (7,04 мең кв.м торак мәйданы).

Беренче чиратта (2020 елга кадәр) шәхси торак төзелеше өчен генераль планын гамәлгә ашыру өчен жирлектә 10,63 га (7,09 мең кв. м торак мәйданы) каралган.

3.4. Халыкка хезмәт күрсәтү системасын үстерү

Чүти авыл жирлеге территориясендә халыкка хезмәт күрсәтү системасы объектларын урнаштыру каралмаган.

3.5. Махсус билгеләнештәге территорияләргә үстерү

Чүти авыл жирлеген территориясендә махсус билгеләнештәге территорияләрне үстерү күздә тотылмый.

3.6. Урам-юл челтәрен үстерү

Чүти авыл жирлегенен генераль планы нигезендә Чүти авылында (0,67 км) һәм Олы Тәрбиттә (0,53 км) яңа торак төзелеш майданчыкларында урамнар төзү каралган.

3.7. Инженерлык инфраструктурасын үстерү

Чүти авыл жирлегенен генераль планы нигезендә инженерлык инфраструктурасы объектларын төзү һәм реконструкцияләү күздә тотылмый.

4. Техник-икътисадый күрсәткечләр

8 нче таблица

Чүти авыл җирлеге территориясеннән файдалану балансы

Территориянең исеме	Гамәлдәге нигезләмә		Исәп-хисап вакыты	
	га	%	га	%
Территориянең гомуми мәйданы авыл җирлеге, шул исәптән:	5517	100	5517	100
Торак пунктлар территорияләре-барлығы, шул исәптән:	341,94	6,2	347,04	6,29
- Чүти авылы	191,44	3,47	191,44	3,47
- Олы Тәрбит авылы	150,5	2,73	155,6	2,82
Авил хужалыгы билгеләнешендәге территорияләр	4576,78	83	4571,68	82,87
Табигать территорияләре	510,15	9,25	510,15	9,25
Махсус билгеләнештәге территорияләр	2,73	0,05	2,73	0,05
Башка территорияләр	85,39	1,55	85,39	1,55

9 нчы таблица

Чүти авыл җирлегенең генераль планының төп техник-икътисадый күрсәткечләре

т/б №	Күрсәткеч атамасы	Үлчәү берәмлеге	Башлангыч ел (2012 ел)	I чират (2020 елга кадәр)	Исәп-хисап вакыты
1.	Халык				
1.1.	Халык саны (Барлығы)	кеше	1254	1254	1254
2.	Торак фонды				
2.1	Торак фонды-барлығы, шул исәптән:	мең кв. м.	31	38,09	42,5
	Чүти авылы	мең кв. м.	18	20,93	22,46
	Олы Тәрбит авылы	мең кв. м.	13	17,15	20,04
2.2	Чорда яңа торак төзелеше-барлығы, шул исәптән:	мең кв. м.	-	7,09	11,5
	Чүти авылы	мең кв. м.	-	2,93	4,46
	Олы Тәрбит авылы	мең кв.	-	4,15	7,04

		м.			
2.3	Халыкның гомуми торак майданы белән уртача тәэмин ителеше	кв.м. / кеше	24,72	30,37	33,89
3.	Халыкка социаль һәм мәдәни-көн күреш хезмәте күрсәтү объектлары				
3.1	Балалар мәктәпкәчә учреждениеләре, шул исәптән:	урын			
	- гамәлдәге саклана торган		45	45	45
	- яңа төзелеш		-	-	-
3.2	Гомуми белем бирү мәктәпләре, шул исәптән:	урын			
	- гамәлдәге саклана торган		254	254	254
	- яңа төзелеш		-	-	-
3.3	Мәдәният һәм сәнгать учреждениеләре, шул исәптән:	урын			
	- гамәлдәге саклана торган		700	700	700
	- яңа төзелеш		-	-	-
3.4	Сәламәтлек саклау учреждениеләре, шул исәптән:	пос./см			
	- гамәлдәге саклана торган		27,2	27,2	27,2
	- яңа төзелеш		-	-	-
3.5	Ваклап сату предприятиеләре, шул исәптән:	кв.м. сәүдә майданы			
	- гамәлдә саклана торган		146	146	146
	- яңа төзелеш		-	-	-
4.	Халыкка ритуаль хезмәт күрсәтү				
	Зиратларның гомуми саны, шул исәптән:	га	9,58	9,58	9,58
	- Чүти авылы (көнъяк)	га	6,06	6,06	6,06
	- Чүти авылы (ябык, төньяк-көнбатыш)	га	0,14	0,14	0,14
	- Олы Тәрбит авылы (ябык)	га	0,84	0,84	0,84
	- Олы Тәрбит авылы (авылдан көнъякка)	га	2,54	2,54	2,54
5.	Транспорт инфраструктурасы				

5.3	Жирлекнең урам-юл челтәренең гомуми озынлыгы, барлыгы	км	108,4	109,6	109,6
	шул исәптән:				
	асфальт-бетон өслекле	км	15,24	15,24	15,24
	грунт белән капланган	км	93,16	94,36	94,36

Файдаланылган әдәбият исемлеге

8. 29.12.2004 елның 29 декабрәндәге 190-ФЗ номерлы РФ Шәһәр төзелеш кодексы.
9. 2001 елның 25 октябрәндәге 136-ФЗ номерлы Россия Федерациясе Жир кодексы .
10. 2006 елның 3 июнәндәге 74-ФЗ номерлы Су кодексы.
11. «Россия Федерациясе халыкларының мәдәни мирас объектлары (тарих һәм мәдәният һәйкәлләре) турында» 2002 елның 25 июнәндәге 73-ФЗ номерлы Федераль закон.
12. СП 42.13330.2011 «Шәһәр төзелеш. Шәһәр һәм авыл жирлекләрен планлаштыру һәм төзү». – М., 2011.
6. Кайбыч муниципаль районының территориаль планлаштыру схемасы / "Татинвестгражданпроект" ДУП, 2012.
7. Кайбыч муниципаль районы администрациясе биргән анкета мәгълүматлары.

Татарстан Республикасы Төзелеш, архитектура һәм торак-коммуналь
хужалык министрлыгы
«ТАТИНВЕСТГРАЖДАНПРОЕКТ» баш территориаль проект-тикшеренү
фәнни-житештерү фирмасы
Татарстан Республикасы дәүләт унитар предприятиесе

Заказчы: Татарстан Республикасы Кайбыч муниципаль районы Чүти авыл
жирлеге башкарма комитеты
Заказ № 7683

**Татарстан Республикасы Кайбыч муниципаль районы Чүти авыл
жирлегенен генераль планы**

Знче том

Әйләнә-тирә мохитне саклау

Аңлатма язуы

Генераль директорның

беренче урынбасары
Морозов

А. А.

Проектның баш архитекторы

С. Л. Морогова

Казан шәһәре

Эчтәлек:

1. Табигать шартлары	3
1.1. Климатик характеристика	3
1.2. Өслек.....	4
1.3. Урман комплексы	4
1.4. Инженер-геологик характеристика.....	4
1.5. Аеруча саклана торган табигый территорияләр.....	4
2. Территорияләрне куллануның махсус шартлары булган зоналар.....	5
2.1. Санитар-яклау зоналары.....	5
2.2. Су саклау зоналары һәм яр буе саклау полосалары.....	6
2.3. Су белән тәэмин итү чыганакларының сак зоналары.....	7
3. Әйләнә-тирәлекне саклау буенча чаралар.....	8
Кулланылган әдәбият исемлеге.....	9

1. Табигать шартлары

1.1. Климатик характеристика

Чүти авыл жирлегенең климаты уртача-континенталь, жылы жэй һәм уртача салкын кыш. Уртача еллык һава температурасы 3,9 °С тәшкил итә. Иң жылы ай – июль уртача температура 19,2 °С булган, нәкъ менә июль аенда һаваның еллык максималь температурасы күзәтелә дә. Гыйнварның уртача температурасы -10 °С. Салкыннарсыз чорның озынлыгы 125-130 көн тәшкил итә.

1 нче таблица

Уртача айлык һәм еллык һава температурасы, °С

I	II	III	IV	V	VI	VII	VIII	IX	X	XI	XII	ел
-10,7	-10,8	-5,1	5,0	13,1	17,4	19,2	16,7	11,2	3,9	-3,7	-9,0	3,9

Еллык явым-төшем күләме 460,1 мм тәшкил итә, өстәвенә, 70% ка кадәр явым – төшем елның жылы чорына туры килә (апрельдән октябрьгә кадәр-340 мм). Иң күп явым-төшем жэй азагына һәм көз башына туры килә (август–сентябрь айларында 100-105 мм туры килә).

2 нче таблица

Уртача айлык һәм еллык явым-төшем саны, мм

I	II	III	IV	V	VI	VII	VIII	IX	X	XI	XII	ел
							I					
1,6	4,6	2,6	8,4	4,9	4,7	8,0	2,9	0,9	5,7	6,6	3,6	84,5

Чүти авыл жирлеге территориясендә ел дәвамында көньяк юнәлештәге жилләр хужалык итә. Штильләрнең еллык кабатланышы 24,4% тәшкил итә.

3 нче таблица

Жил һәм әңил юнәлешләре кабатлана, %

Ай	T	TKч	Kч	KKч	K	KKб	Kб	TKб	Штил ь
I	5	3	6	10	30	20	16	10	3
II	6	5	7	13	25	17	17	10	5
III	6	5	8	12	28	18	15	8	6
IV	7	7	11	13	23	17	11	11	4
V	11	8	7	8	19	15	16	16	4
VI	10	9	8	10	20	15	15	13	5
VII	10	9	9	9	17	13	16	17	6

VIII	11	7	7	7	18	13	19	18	4
IX	9	6	7	8	20	17	19	14	2
X	8	5	3	6	25	19	19	15	2
XI	7	4	6	8	27	19	17	12	2
XII	5	3	6	10	30	23	15	8	4
ел	8	6	7	9	24	17	16	13	4

Жилнең уртача еллык тизлеге 3,7 м/с ка тигез . Жилнең иң зур тизлеге декабрь һәм гыйнвар айларында күзәтелә, ә иң аз тизлек июль һәм август аена туры килә.

4 нче таблица

Уртача айлык һәм жылнең еллык тизлеге, м/с

I	II	III	IV	V	VI	VII	VIII	IX	X	XI	XII	ел
4,4	4,1	3,8	3,7	3,8	3,3	2,6	3,0	3,5	4,1	4,2	4,4	3,7

1.2. Өске сулар

Елга челтәре, күлләр һәм буалар белән тәкъдим ителгән өске су объектлары е.

Чүти авыл жирлегенең төп су агымы Гөбенә елгасы булып тора. Аның озынлыгы 176 км тәшкил итә, шуның 9,2 км жирлек территориясе буенча уза.

Жирлекнең гидрографик челтәре шулай ук күп санлы инешләрне хасил итә.

1.3. Урман комплексы

Чүти авыл жирлеге территориясендәге урман фонды урманнары саклагыч урманнар категориясенә керә. Россия Федерациясе Урман кодексы нигезендә, саклагыч урманнарға су саклау, санитария-гигиена, сәламәтләндерү һәм башка файдалы функцияләрне саклау максатларында, әгәр дә бу урманнардан максатчан файдалану һәм алар башкара торган файдалы функцияләр белән бер үк вакытта файдаланылса, үзләштерелергә тиешле урманнар керә.

Урман фонды жирләренә караган урманнар федераль әһәмияттәге территорияләр булып тора.

Урман фонды урманнарыннан тыш, жирлек территориясендә урман фондына кермәгән урман утыртмалары да бар.

1.4. Инженер-геологик характеристика

Чүти авыл жирлегендә түбәндәге физик-геологик процессларны һәм күренешләрне аерып чыгарырга кирәк:

-сөзәклекле;

- эрозияле;
- су күтәрелү (Гөбнә елгасы үзәнненә аскы өлешләрәнә хас);
- су басу (Чүти авылы территорияләре дучар).

1.5. Аеруча саклана торган табигый территорияләр

Чүти авыл жирлеге территориясендә аеруча саклана торган табигый территорияләр һәм резерв участоклары тәкъдим ителмәгән.

2. Махсус шартлары булган зоналар

2.1. Санитар-яклау зоналары

«Халыкның санитар-эпидемиологик иминлеге турында» 1999 елның 30 мартындагы 52-ФЗ номерлы Федераль закон нигезендә әйләнә-тирә мохиткә һәм кеше сәламәтлегенә йогынты чыганагы булган объектлар һәм производстволар тирәсендә санитар - яклау зонасы – махсус куллану режимлы махсус территория билгеләнә, аның күләме атмосфера һавасына (химик, биологик, физик) пычратуның гигиена нормативлары белән билгеләнгән эһәмияткә кадәр, ә I һәм II класслы предприятиеләр өчен куркынычлылык гигиеник нормативлар белән билгеләнгән кыйммәтләргә кадәр, шулай ук халык саулыгы өчен куркыныч тудырмаган хәвеф-хәтәр зурлыгына кадәр киметүне тәэмин итә.

Предприятиеләрнең санитар классификациясенә, аларны оештыруга һәм төзекләндерүгә бәйле рәвештә, санитар-яклау зоналары күләменә карата таләпләрне СанПиН 2.2.1/2.1.1.1200-03 «Предприятиеләрнең, корылмаларның һәм башка объектларның санитар-яклау зоналары һәм санитар классификациясе» билгели .

Классификация нигезендә предприятие һәм объектлар 5 сыйныфның берсенә керә, алар түбәндәге санитар-яклау зоналарының күләме белән билгеләнә:

- I класслы объектлар өчен-1000 м;
- II класслы объектлар өчен-500 м;
- III класслы объектлар өчен-300 м;
- IV класслы объектлар өчен-100 м;
- V класслы объектлар өчен-50 м.

Чүти авыл жирлеге территориясендә урнашкан объектларның санитар-яклау зоналары турында белешмәләр 6 нчы таблицада күрсәтелгән.

6 нчы таблица

Чүти авыл жирлеге территориясендә урнашкан объектларның санитар-яклау зоналары

Объектның исеме	СЗЗ күләме	Нигезләү
-----------------	------------	----------

	, м	
Чүти авылыннан көнчыгышка таба үлэт базы	1000	СанПиН 2.2.1/2.1.1.1200
Чүти авылыннан төньякка таба үлэт базы	1000	СанПиН 2.2.1/2.1.1.1200
Олы Тәрбит авылыннан көнчыгышка таба үлэт базы	1000	СанПиН 2.2.1/2.1.1.1200
Чүплек (калдыктарны компостлау участогы) Чүти авылыннан төньяк-көнчыгышка таба	500	СанПиН 2.2.1/2.1.1.1200
Зур Тәрбит авылыннан көнчыгышка таба чүплек (калдыктарны компостлау участогы)	500	СанПиН 2.2.1/2.1.1.1200
Олы Тәрбит авылында дунгыз фермасы һәм мөгезле эре терлек фермасы	500	СанПиН 2.2.1/2.1.1.1200-03
Чүти авылыннан көнчыгышка таба сарык фермасы	300	СанПиН 2.2.1/2.1.1.1200
Мөгезле эре терлек фермасы (100 башка кадәр) Чүти авылыннан көнбатышка таба	100	СанПиН 2.2.1/2.1.1.1200
Чүти авылыннан көнбатышка таба пилорама	100	СанПиН 2.2.1/2.1.1.1200
Чүти авылында пилорама	100	СанПиН 2.2.1/2.1.1.1200
Чүти авылыннан көнбатышка таба ягулык-майлау материаллары склады	100	СанПиН 2.2.1/2.1.1.1200
Чүти авылыннан көнбатышка таба МТП	100	СанПиН 2.2.1/2.1.1.1200
Олы Тәрбит авылының көньяк-көнбатышында МТП	100	СанПиН 2.2.1/2.1.1.1200
Чүти авылының көньягында зират	50	СанПиН 2.2.1/2.1.1.1200
Олы Тәрбит авылы зираты	50	СанПиН 2.2.1/2.1.1.1200
Чүти авылыннан көнбатышка таба житештерү базасы	50	СанПиН 2.2.1/2.1.1.1200
Чүти авылыннан көнчыгышка таба ашлык складлары	50	СанПиН 2.2.1/2.1.1.1200
Олы Тәрбит авылыннан көнчыгышка таба ашлык складлары	50	СанПиН 2.2.1/2.1.1.1200
Олы Тәрбит авылының көньяк-көнбатышында складлар	50	СанПиН 2.2.1/2.1.1.1200
Чүти авылыннан көнчыгышка таба печән складлары	50	СанПиН 2.2.1/2.1.1.1200

Олы Тәрбит авылыннан көнчыгышка таба печән складлары	50	СанПиН 2.2.1/2.1.1.1200
ЭТЛ	20	СанПиН 2.2.1/2.1.1.1200

2.2. Су саклау зоналары һәм яр буге саклау полосалары

Россия Федерациясе Су кодексының 65 статьясы нигезендә, су саклау зоналары елгаларның, инешләрнең, күлләрнең, сусаклагычларның яр буге линиясенә янәшә торган һәм күрсәтелгән су объектларының пычрануын, чүпләнүен, куылуын, аларның суларын юкка чыгаруын булдырмау, шулай ук су биологик ресурсларын һәм хайваннар һәм үсемлекләр дөньясының башка объектларын саклау максатларында хужалык һәм башка эшчәнлек алып баруның махсус режимы билгеләнә торган территорияләр булып тора.

Елгаларның һәм инешләрнең су саклау зоналарының киңлегә аларның чишмәләр, елга яки инешләрнең озынлыгы белән билгеләнә:

- 10 км га кадәр-50 м күләмендә;
- 10нан 50 км га кадәр - 100 м күләмендә;
- 50 км һәм аннан күбрәк - 200 м.

Күлләрнең һәм буаларның су саклау зонасының киңлегә 50 м күләмендә билгеләнә.

Су саклау зоналары чикләрендә яр буге саклау полосалары урнаштырыла. Аларның киңлегә су объектының ярдан авышлыгына бәйле рәвештә билгеләнә һәм кире авышлык өчен 30 м ,яки 0°, 3 кә кадәр авышлык өчен 40 м, 3° һәм аннан да күбрәк читләшү өчен 50 м тәшкит итә.

Су саклау зоналары чикләрендә тыела:

- агынты суларны туфракны ашлау өчен куллану;
- зиратларны, үлэт базларын, житештерү һәм куллану калдыкларын, радиоактив, химик, шартлаткыч, агулы, агулы һәм агулы матдәләр күмү урыннарын урнаштыру;
- үсемлекләрнең корткычларына һәм авыруларына каршы көрәш буенча авиация чараларын гамәлгә ашыру;
- транспорт чаралары хәрәкәтә һәм туктау урыннары (махсус), юллардан һәм юлларда махсус жиһазландырылган, каты өслекле урыннардан тыш.

Су саклау зоналары чикләрендә рөхсәт ителә:

- су объектларын пычратудан, чүплөнүдөн һәм ташландык хәлдә калдыклардан саклауны тәэмин итүче, су законнары һәм әйләнә-тирә мохитне саклау өлкәсендәге законнар нигезендә, су объектларын проектлау, урнаштыру, төзү, реконструкцияләү, файдалануга тапшыру, мондый объектларны жиһазлау шартлары буенча хужалык һәм башка объектларны эксплуатацияләү.

Яр буе саклау полосалары чикләрендә югарыда күрсәтелгән чикләүләр белән беррәттән:

- жирләрне сөрү;
- юдырыла торган грунт өемнәре урнаштыру;
- авыл хужалыгы хайваннарын коткару һәм алар өчен жәйге лагерлар, ванналар оештыру тыела.

Гөбнә елгасының су саклау зонасының киңлегә 200 м тәшкил итә, калган сулыклар һәм су агымы киңлегә -50 м. Яр буе саклау полосасы 50 м күләмендә кабул ителгән.

2.3. Су белән тәэмин итү чыганакларының сак зоналары

Санитар саклау зоналары өч пояс составында оештырыла. Беренче пояс (катгый режим) су алу жайланмаларының, барлык суүткәргеч корымаларының һәм су үткөрү каналының урнашкан территориясен үз эченә ала. Аның максаты-су алу һәм су алу корымаларының урынын очраклы яки аңлы рәвештә пычратудан һәм зарарланудан саклау. Икенче һәм өченче пояс (чикләүләр поясы) су белән тәэмин итү чыганакларының пычрануын кисәтү өчен билгеләнгән территорияне үз эченә ала.

Өч поясның һәркайсында махсус режим билгеләнә һәм суның сыйфаты начараюны кисәтүгә юнәлдерелгән чаралар комплексы билгеләнә.

Чүти авыл жирлегә территориясендә чишмәләр һәм су алу скважиналары булмаган.

3. Әйләнә-тирәлекне саклау буенча чаралар

Әйләнә-тирә мохитне саклау өлкәсендә стратегик максатлар булып экологик хәлне савыктыру һәм халыкның һәм территорияләрнең экологик куркынычсызлыгын тәэмин итү, табигый экосистемаларны саклау һәм торгызу, табигаттән рациональ һәм тотрыклы файдалануны тәэмин итү тора.

Шуңа бәйле рәвештә Чүти авыл жирлегенең генераль планы нигезендә уңайлы әйләнә-тирә мохит булдыруга юнәлтелгән чаралар комплексын үткөрү күздә тотыла, ул үз эченә түбәндәгеләрне ала:

- территорияләрне файдалануның махсус шартлары булган объектларны һәм зоналарны урнаштыруны оптимальләштерү чаралары;

– өслек һәм жир асты суларын саклау;
 – территорияне инженерлык ягыннан төзекләндерү;
 – халыкның электромагнит һәм радиацион нурланыштан куркынычсызлыгын тәэмин итү.

Чүти авыл жирлегенең генераль планы белән экологик чикләүләрнең гамәлдә булган зоналарында конфликтларны хәл итүгә һәм аларны тормышка ашыру срокларына юнәлтелгән чаралар эшләнде.

7 нче таблица

Объектларны урнаштыруны оптимальләштерү, шулай ук территорияләрдән файдалануның махсус шартлары булган зоналарны оештыру буенча чаралар исемлеге

Объектның исеме	Күләме СЗЗ (м)	Тәкъдим ителгән чаралар	Сату вакыты
Пилорама	100	Пилораманы ябу	беренче чират

Файдаланылган әдәбият исемлеге

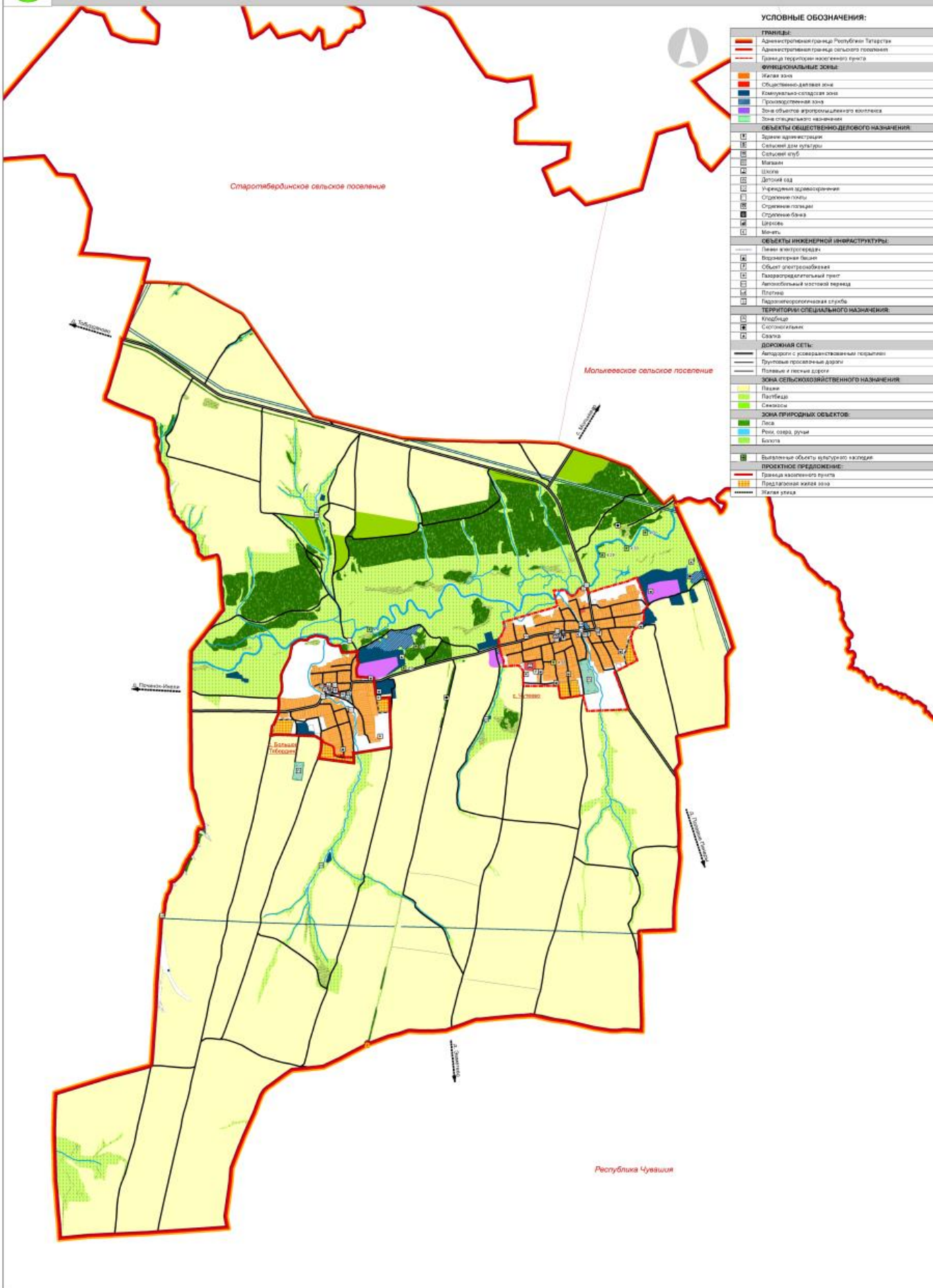
1. Татарстан Республикасы Жир атласы, 2005 ел
2. Татарстан Республикасының махсус саклана торган табигый территорияләренең дәүләт реестры. Казан шәһәре: «Идел-Пресс», 2007 ел
3. Кайбыч муниципаль районы администрациясе биргән анкета мәгълүматлары.
4. Кайбыч муниципаль районының территориаль планлаштыру схемасы / «Татинвестгражданпроект» ДУП, 2012.
5. Татарстан Республикасы Кайбыч муниципаль районы объектларында инженер-геологик эзләнүләр буенча техник хисаплар («КАМТИСИЗ» ААЖ архивы).
6. 2004 елның 29 декабрдәге 190-ФЗ номерлы РФ Шәһәр төзелеше кодексы
7. 2006 елның 3 июндәге 74-ФЗ номерлы РФ Су кодексы
8. 2006 елның 200-ФЗ 04 декабрдәге РФ Урман кодексы
9. СанПин 2.1.4.1110-02 «Су белән тәэмин итү чыганакларын һәм эчәргә яраклы суларны санитар саклау зоналары». – М., 2002 ел.
10. СанПиН 2.2.1/2.1.1.1200-03 (яңа редакция) «Санитар-саклау зоналары һәм предприятиеләрнең, корылмаларның һәм башка объектларның санитар классификациясе»/РФ Сәламәтлек саклау министрлыгы. – М., 2010 ел.
11. СП 42.13330.2011 «Шәһәр төзелеше. Шәһәр һәм авыл жирлекләрен планлаштыру һәм төзү» М., 2011
12. 2002 елның 10 гыйнварындагы «Әйләнә-тирә мохитне саклау турында» 7-ФЗ номерлы РФ Федераль законы
13. «Аеруча саклаулы табигый территорияләре турында» 1995 елның 14 мартындагы 33-ФЗ номерлы Федераль закон

14.РФ Хөкүмәтенең 2009 елның 28 сентябрдәгә карары «Россия Федерациясендә автомобиль юлларын классификацияләү турында»гы 767 номерлы Федераль закон.



ГЕНЕРАЛЬНЫЙ ПЛАН ЧУТЕЕВСКОГО СЕЛЬСКОГО ПОСЕЛЕНИЯ КАЙБИЦКОГО МУНИЦИПАЛЬНОГО РАЙОНА

КАРТА ПЛАНИРУЕМОГО РАЗМЕЩЕНИЯ ОБЪЕКТОВ МЕСТНОГО ЗНАЧЕНИЯ, ГРАНИЦ НАСЕЛЕННЫХ ПУНКТОВ, ФУНКЦИОНАЛЬНЫХ ЗОН ПОСЕЛЕНИЯ М 1:20 000



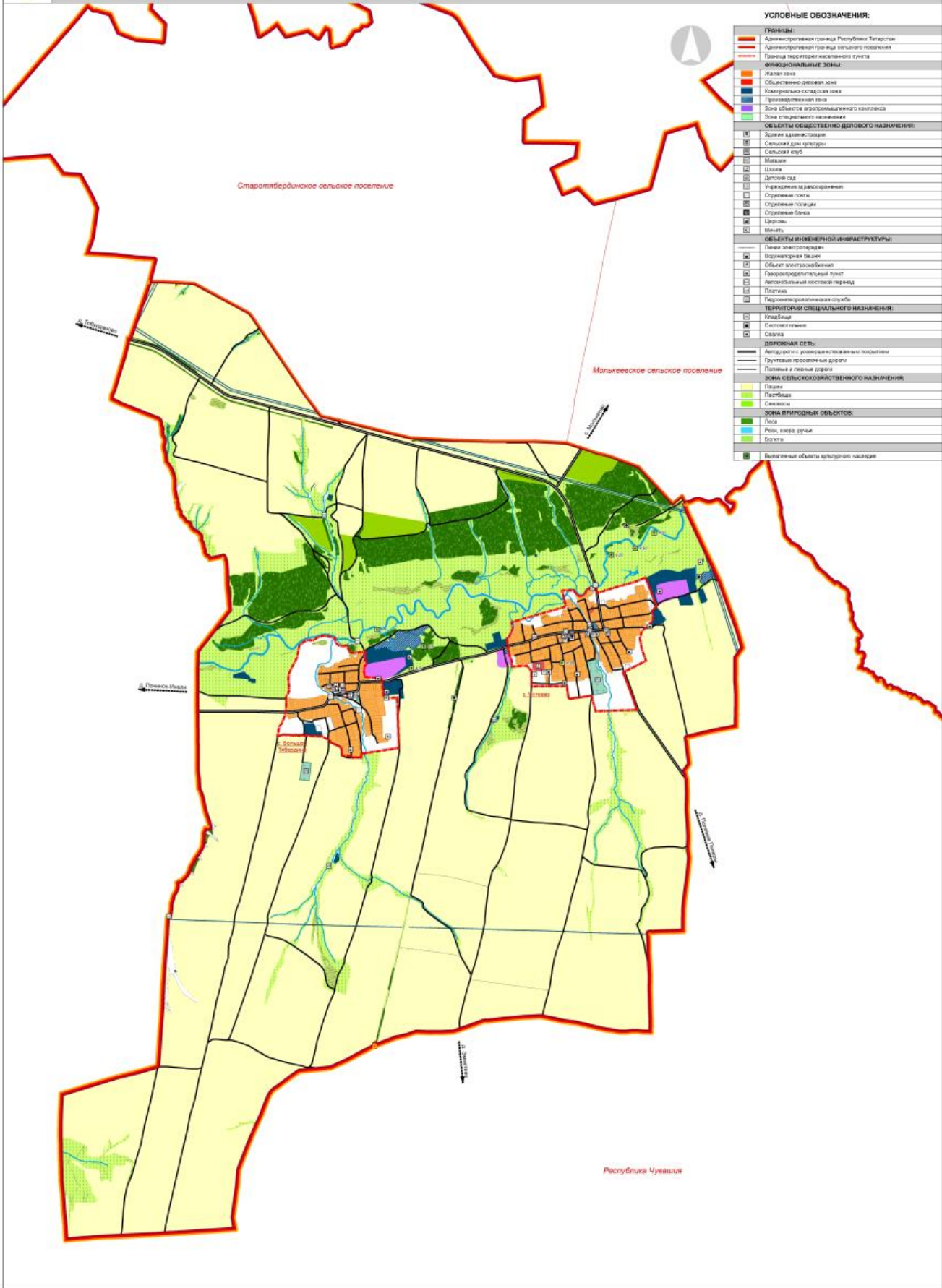
УСЛОВНЫЕ ОБОЗНАЧЕНИЯ:

ГРАНИЦЫ:	
	Административная граница Республики Татарстан
	Административная граница сельского поселения
	Граница территории местного учета
ФУНКЦИОНАЛЬНЫЕ ЗОНЫ:	
	Ижтара зона
	Общественно-деловая зона
	Коммунально-сервисная зона
	Территориальная зона
	Зона объектов агропромышленного комплекса
	Зона специального назначения
ОБЪЕКТЫ ОБЩЕСТВЕННО-ДЕЛОВОГО НАЗНАЧЕНИЯ:	
	Здание администрации
	Сельский дом культуры
	Сельский клуб
	Магазины
	Школа
	Детский сад
	Учреждения здравоохранения
	Спортивные объекты
	Спортивные площадки
	Спортивные базы
	Церковь
	Мемориал
ОБЪЕКТЫ ИНЖЕНЕРНОЙ ИНФРАСТРУКТУРЫ:	
	Линии электропередачи
	Водозаборная Песчаная
	Объект электрообеспечения
	Газораспределительный пункт
	Автомобильный мостовой переход
	Платформа
	Паромнопереправочная служба
ТЕРРИТОРИИ СПЕЦИАЛЬНОГО НАЗНАЧЕНИЯ:	
	Кладбище
	Сотополитический
	Свалка
ДОРОЖНАЯ СЕТЬ:	
	Автомобиль с разграничительными полосами
	Грунтовые проселочные дороги
	Пешеходные и лесные дорожки
ЗОНА СЕЛЬСКОХОЗЯЙСТВЕННОГО НАЗНАЧЕНИЯ:	
	Пашни
	Пастбища
	Сенокосы
ЗОНА ПРИРОДНЫХ ОБЪЕКТОВ:	
	Леса
	Ручьи, озера, ручьи
	Болота
ПРОДАВНЫЕ ПРЕДНАЗНАЧЕНИЯ:	
	Выделенные объекты культурного наследия
ПРОДАВНЫЕ ПРЕДНАЗНАЧЕНИЯ:	
	Граница населенного пункта
	Предназначенная жилая зона
	Ижтара улица



ГЕНЕРАЛЬНЫЙ ПЛАН ЧУТЕЕВСКОГО СЕЛЬСКОГО ПОСЕЛЕНИЯ КАЙБИЦКОГО МУНИЦИПАЛЬНОГО РАЙОНА

КАРТА СОВРЕМЕННОГО ИСПОЛЬЗОВАНИЯ ТЕРРИТОРИИ ПОСЕЛЕНИЯ М 1:20 000



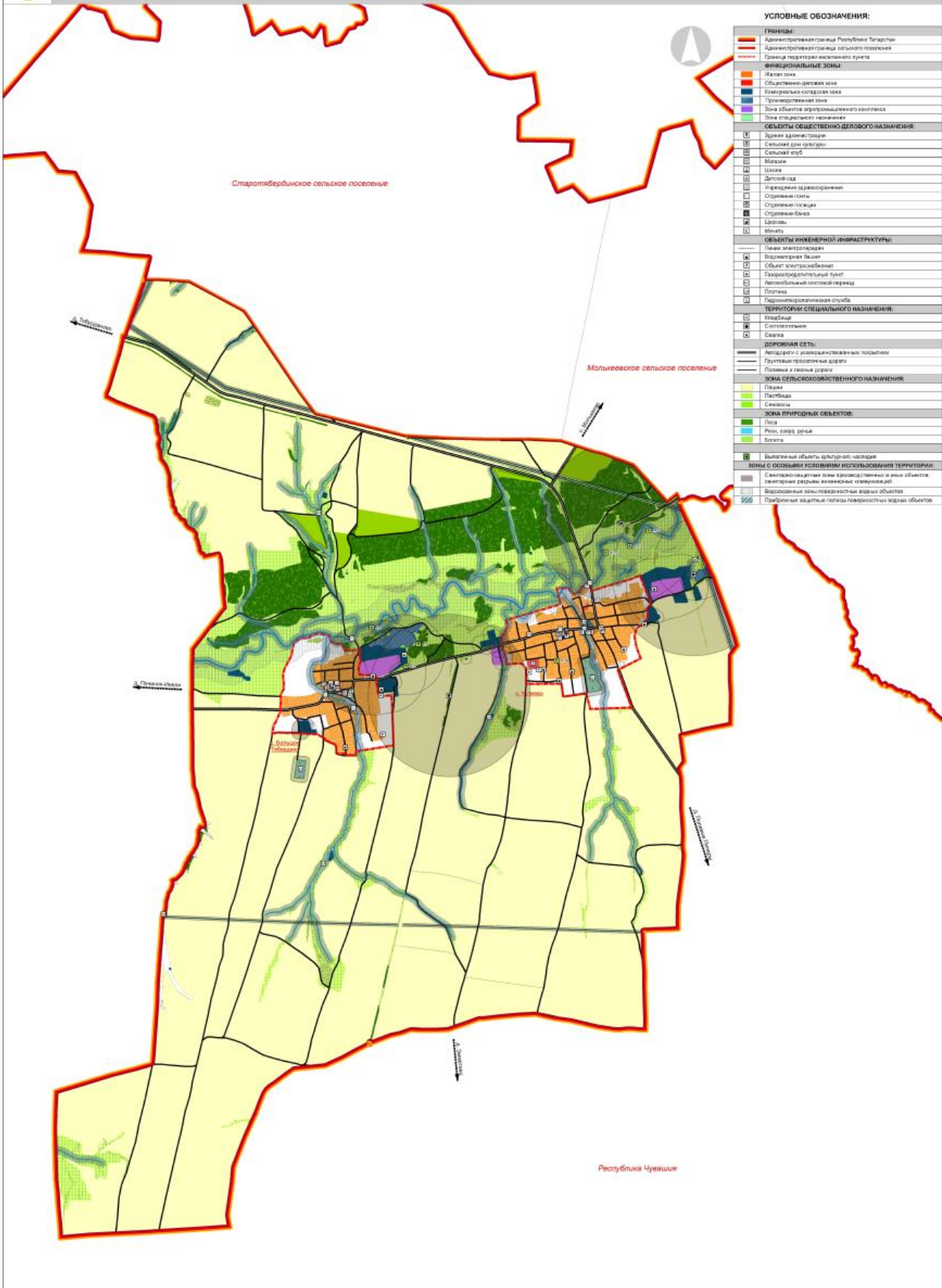
УСЛОВНЫЕ ОБОЗНАЧЕНИЯ:

Границы:	
[Red line]	Административная граница Республики Татарстан
[Red line]	Административная граница сельского поселения
[Red line]	Граница территории населенного пункта
Функциональные зоны:	
[Orange]	Жилая зона
[Light green]	Общественно-деловая зона
[Dark blue]	Коммерческо-деловая зона
[Light blue]	Производственная зона
[Purple]	Зона объектов информационного комплекса
[Green]	Зона рекреативного назначения
Объекты общественно-делового назначения:	
[Square]	Здание администрации
[Square]	Сельский дом культуры
[Square]	Сельский клуб
[Square]	Магазин
[Square]	Школа
[Square]	Детский сад
[Square]	Учреждение здравоохранения
[Square]	Спортивная площадка
[Square]	Спортивная площадка
[Square]	Спортивная площадка
[Square]	Цирк
[Square]	Мемориал
Объекты инженерной инфраструктуры:	
[Line]	Линия электропередачи
[Line]	Водопроводная линия
[Line]	Объект электроснабжения
[Line]	Газораспределительный пункт
[Line]	Автомобильный остановочный пункт
[Line]	Полотно
[Line]	Паромнокабельная линия
Территории специального назначения:	
[Square]	Кладбище
[Square]	Склад
[Square]	Склад
Дорожная сеть:	
[Line]	Автомобильная дорога с твердым покрытием
[Line]	Грунтовая дорожная сеть
[Line]	Пешеходные и велосипедные дорожки
Зона сельскохозяйственного назначения:	
[Green]	Паша
[Green]	Паша
[Green]	Сенокос
Зона природных объектов:	
[Green]	Леса
[Blue]	Рельеф, озера, ручьи
[Blue]	Каньоны
[Square]	Выделенные объекты культурного наследия



ГЕНЕРАЛЬНЫЙ ПЛАН ЧУТЕЕВСКОГО СЕЛЬСКОГО ПОСЕЛЕНИЯ КАЙБИЦКОГО МУНИЦИПАЛЬНОГО РАЙОНА

КАРТА ГРАНИЦ ЗОН С ОСОБИМИ УСЛОВИЯМИ ИСПОЛЬЗОВАНИЯ ТЕРРИТОРИИ ПОСЕЛЕНИЯ (СУЩЕСТВУЮЩЕЕ ПОЛОЖЕНИЕ) М 1:20 000





ГЕНЕРАЛЬНЫЙ ПЛАН ЧУТЕВСКОГО СЕЛЬСКОГО ПОСЕЛЕНИЯ КАЙБИЦКОГО МУНИЦИПАЛЬНОГО РАЙОНА

КАРТА ГРАНИЦ ЗОН С ОСОБЫМИ УСЛОВИЯМИ ИСПОЛЬЗОВАНИЯ ТЕРРИТОРИИ ПОСЕЛЕНИЯ (ПРОЕКТНОЕ ПРЕДЛОЖЕНИЕ) М 1:20 000

