



ПРИКАЗ

30.01.2020

БОЕРЫК

№

15-П

г. Казань

Татарстан Республикасы Мәдәният министрлыгының 2017 елның 13 мартындагы 218 од номерлы «Казан шәһәренең төбәк әһәмиятгә тарихи жирлек территориясе чикләрендә территория, саклау предметы чикләрен һәм шәһәр төзелеше регламентларына таләпләрне раслау турында» боерыгына үзгәрешләр кертү турында

«Россия Федерациясе халыкларының мәдәни мирас объектлары (тарихи һәм мәдәни ядкарлар) турында» 2002 елның 25 июнендәге 73-ФЗ номерлы Федераль закон нигезендә боерам:

1. Татарстан Республикасы Мәдәният министрлыгының 2017 елның 13 мартындагы 218 од номерлы боерыгы белән расланган Казан шәһәренең төбәк әһәмиятгә тарихи жирлек территориясе чикләрендә сак предметы һәм шәһәр төзелеше регламенты таләпләренә түбәндәге үзгәрешләрне кертәргә:

«1. Тарихи яктан әһәмияле шәһәр формалаштыручы объектлар» таблицасының «Объектның урнашкан урыны» графасын түбәндәге редакциядә бәян итәргә: «Объектның урнашкан урыны, сак предметы һәм аңардан файдалану режимы»

«1. Тарихи яктан әһәмияле шәһәр формалаштыручы объектлар» таблицасының 29 пункты түбәндәге редакциядә бәян итәргә:

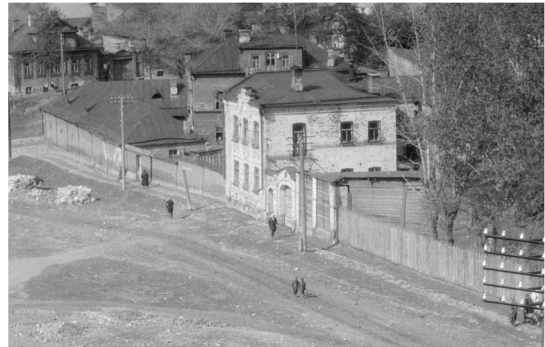
«29.	Батулин, 12 Торак йорт, XIX гасыр ахыры. Урынның урыны, 2 катлы бинаның күләм-киңлек композициясе, аның янәшәдәге урамнардан һәм Кремль	
------	---	--

калкулыгыннан кабул ителә торган фасадлар чишелешенең стилистик үзенчәлекләре; түбә конфигурациясе, тимераякта һәм кәрнизләрдә биеклең тамгасы, фасадларның тарихи бизәлеше, урнашу урыны, тәрәзә һәм ишек уемнарының тутыру рәвеше (рәсемнәре).

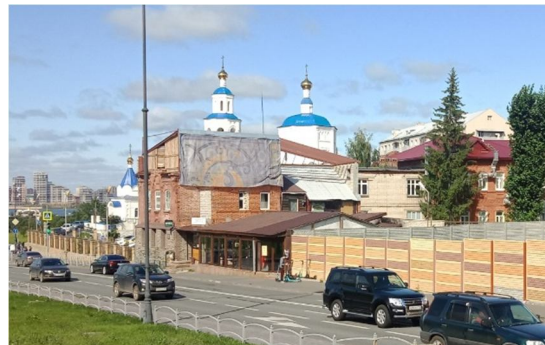
Бинаның тышкы кыяфәтен саклаган үлчәмнәрне һәм биеклең тамгаларын үзгәртмичә, бинаны төзекләндерү, капка, балкон һәм мич торбаларын торгызу, тарихи сурәтләр буенча, тәрәзәләрне һәм ишекләрни алыштыру *рөхсәт ителә.*



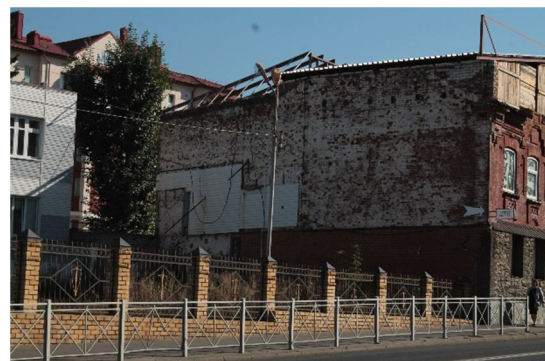
XIX гасыр ахыры фотосы.



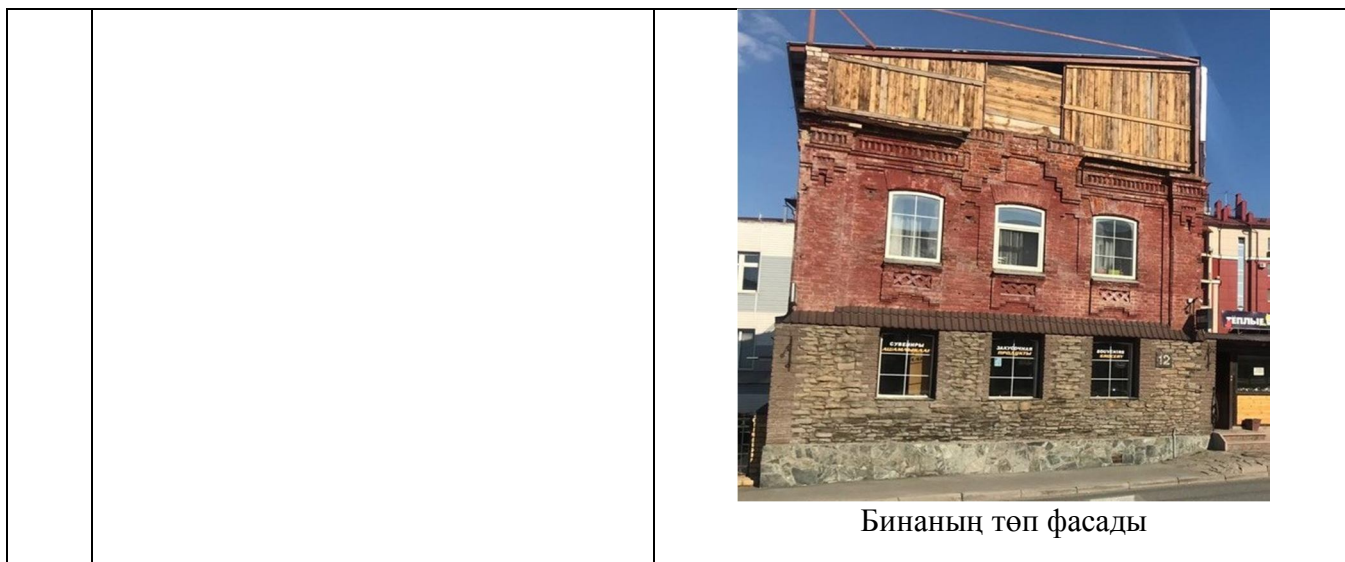
XX гасырның 30 елларындагы фото



Батурин урамы ягыннан фото



Батурин урамы ягыннан фото



«1. Тарихи яктан әһәмияле шәһәр формалаштыручы объектлар» таблицасының 227, 231, 244, 272, 273, 321, 379 пунктларын үз көчен югалткан дип танырга.

2. Шәһәр төзелеше эшчәнлегә секторына территориаль планлаштыруның федераль дәүләт мәғлүмат системасында (ФГИС ТП) төбәк әһәмияттәге тарихи жирлек территориясе чикләрендә саклау предметы үзгәрүе турында мәғлүмат урнаштыруны тәэмин итәргә.

3. Әлегә боерыкның үтәләшен тикшереп торуны Татарстан Республикасы мәдәни мирас объектларын саклау комитеты рәисе урынбасары И.И. Шакировка йөкләргә.

Рәис

И.Н. Гуцин