



ПРИКАЗ

17.12.2019

г.Казань

БОЕРЫК

№ 272-П

Татарстан Республикасы Спас муниципаль районында урнашкан федераль эһәмияттәге мәдәни мирас объектларының территорияләре чикләрен һәм файдалану режимнарын раслау турында

2002 елның 25 июнендәге 73-ФЗ номерлы Федераль закон нигезендә «Россия Федерациясе халыкларының мәдәни мирас объектлары (тарих һәм мәдәният ядкарьләре) турында» 2005 елның 1 апрелендәге 60-ТРЗ номерлы Татарстан Республикасы Законы, «Татарстан Республикасында мәдәни мирас объектлары турында» 2005 елның 1 апрелендәге 60-ТРЗ номерлы Татарстан Республикасы Законы белән, федераль эһәмияттәге мәдәни мирас объектларын һәм аларның территорияләрен шәһәр төзелеше эшчәнлегенә объектлары буларак саклап калу һәм дөүләт саклавы максатларында, махсус жайга салу объектлары буларак, **боерам:**

1. 1. Әлегә боерыкка 1 нче кушымта нигезендә Татарстан Республикасы Спас муниципаль районы территориясендә урнашкан федераль эһәмияттәге мәдәни мирас объектлары территорияләре чикләрен расларга.

2. Татарстан Республикасы Спас муниципаль районы территориясендә урнашкан федераль эһәмияттәге мәдәни мирас объектлары территорияләреннән файдалану режимын әлегә боерыкка 2 нче кушымта нигезендә расларга.

3. Боерыкның үтәлешен тикшереп торуну үз өстемдә калдырам.

Рәис

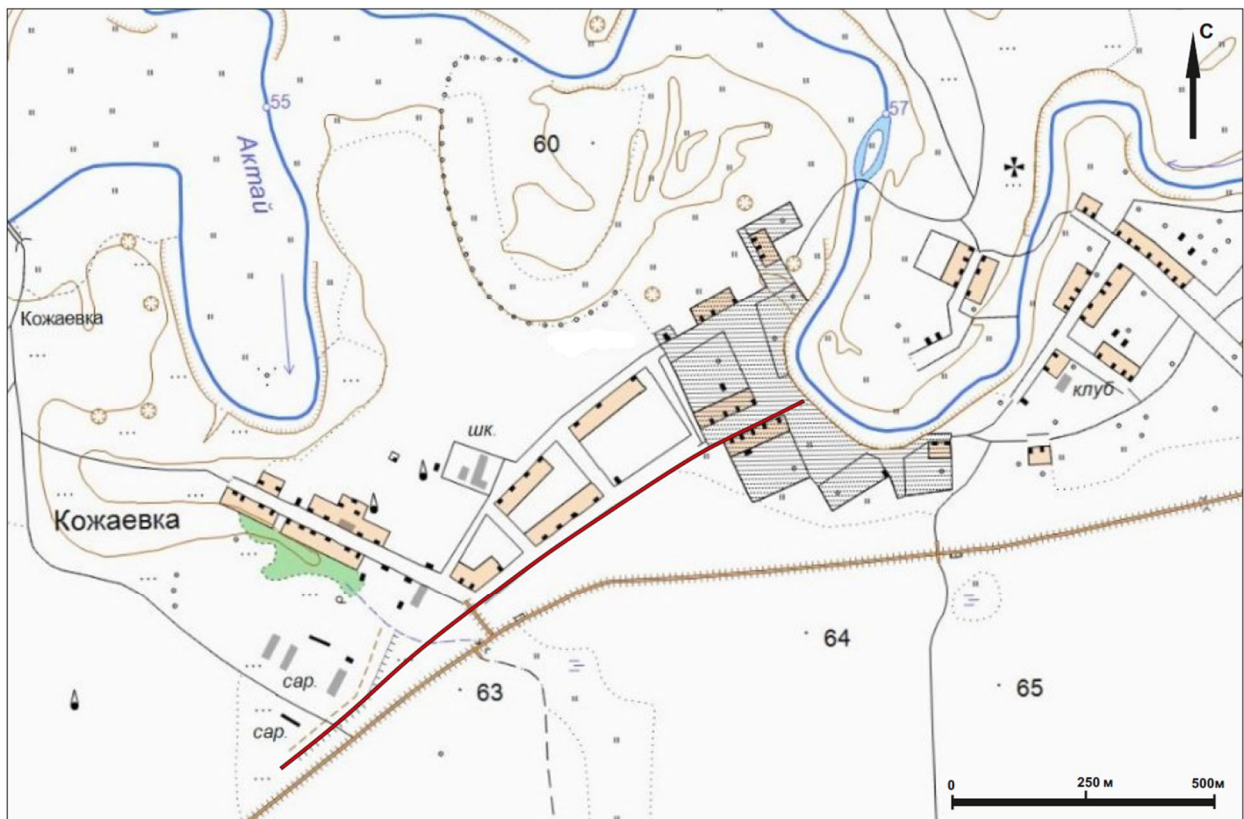
И.Н.Гушин

Татарстан Республикасы
мәдәни мирас объектларын
саклау комитетының
«17» 12.2019 № 272-П
боерыгына 1 кушымта

**Татарстан Республикасы Спас муниципаль районы территориясендә
урнашкан федераль әһәмияттәге мәдәни мирас объектларының
территорияләре чикләре**

1. Спас муниципаль районы, Кожаевка авылы адресы (Кожаевка авылының төньяк-көнчыгыш өлешеннән, Ахтай елгасының уң ярыннан көньяк-көнбатышка таба сузылып, борынгы елга юлы белән бер урында бүленеп) буенча урнашкан «Бураков-Кожаев валы» безнең эрага кадәр XVII - XVIII гасыр федераль әһәмияттәге мәдәни мирас объекты территориясе ЧИКЛӘРЕ

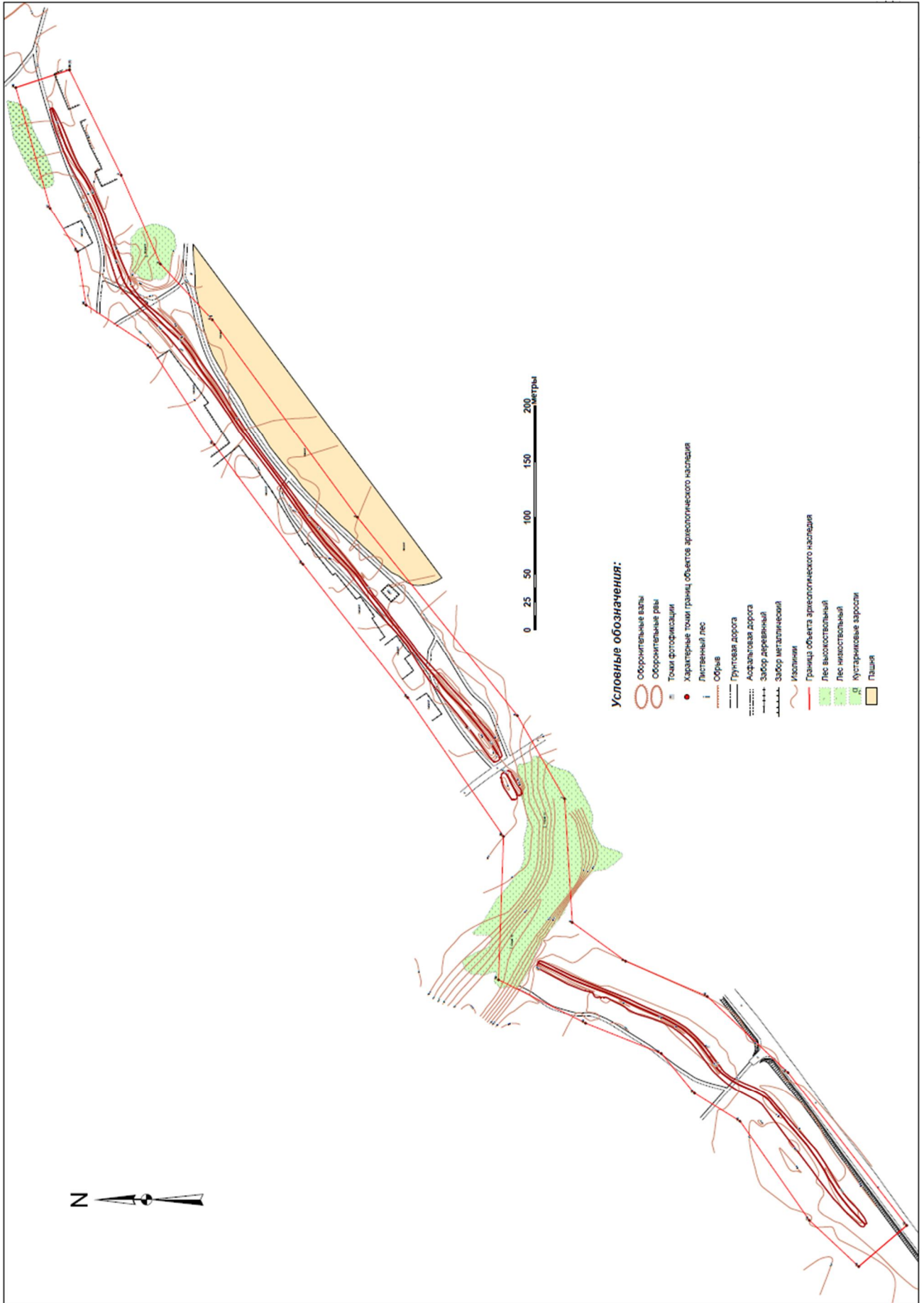
Спас муниципаль районы, Кожаевка авылы адресы (Кожаевка авылының төньяк-көнчыгыш өлешеннән, Ахтай елгасының уң ярыннан көньяк-көнбатышка таба сузылып, борынгы елга юлы белән бер урында бүленеп) буенча урнашкан «Бураков-Кожаев валы» безнең эрага кадәр XVII - XVIII гасыр федераль әһәмияттәге мәдәни мирас объекты территориясе чикләренең **картасы (схемасы)**



Условные обозначения:



«Бураков-Кожаев валы», безнең эрага кадәр XVII – XVIII гасыр



Спас муниципаль районы, Кожаявка авылы адресы (Кожаявка авылының төньяк-көнчыгыш өлешеннән, Ахтай елгасының уң ярыннан көньяк-көнбатышка таба сузылып, борынгы елга юлы белән бер урында бүленеп) буенча урнашкан “Бураков-Кожаяев валы” безнең эрага кадәр XVII - XVIII гасыр федераль әһәмияттәге мәдәни мирас объекты территориясе чикләренен **картографик тасвирламасы**

Мәдәни мирас объекты Татарстан Республикасының Спас районы территориясендә урнашкан, Кожаявка авылының төньяк-көнчыгыш өлешендә, Ахтай елгасының уң ярыннан башлана һәм көньяк-көнбатышка таба бара; бер урында өем борынгы елга юлы белән өзелә.

Археологик мирас объекты территориясе чикләре түбәндәгечә уза:

1 нче ноктадан алып көньяк-көнбатышка таба 104,3 м ноктага кадәр; 2 нче ноктадан көньяк-көнбатышка таба 86,6 м га кадәр; 3 нче ноктадан алып көньяк-көнбатышка таба 67,8 м ноктага кадәр; 218,1 м көньяк-көнбатышка таба 5 нче ноктага кадәр; 5 нче ноктадан алып көньяк-көнбатышка таба 227,3 м ноктага кадәр; 6 нчы ноктадан алып көньяк-көнбатышка таба 85 м ноктасына кадәр; 7 нче ноктадан алып 8 нче ноктага кадәр; 8 нче ноктага кадәр; 58,6 м көньяк-көнбатышка таба 9 нчы ноктага кадәр; 9 нчы ноктадан көньяк-көнбатышка таба 79,3 м 10 нчы ноктага кадәр; 11 нче ноктадан 177 м ноктага кадәр көньяк-көнбатышка таба 11 нче ноктага кадәр; 11 нче ноктадан 177 нче ноктага кадәр; 12 нче ноктага кадәр төньяк-көнбатышка таба 12 нче ноктага кадәр; 13-көнбатышка таба 13 нче ноктага кадәр; 11 нче ноктадан 15,6 м төньяк-көнчыгышка таба 14 нче ноктага кадәр; 1 нче ноктага кадәр төньяк-көнчыгышка таба 14-көнчыгышка таба 14 нче тоташу ноктасына кадәр; 14,6 м 15 нче тоташу ноктасына кадәр; 14 нче тоташу ноктасына кадәр төньяк-көнчыгышка таба 14 нче тоташу ноктасына кадәр 16,6 нчы тоташу ноктасына кадәр; 14 нче тоташу ноктасына кадәр төньяк-көнчыгышка таба 14 нче тоташу ноктасына кадәр; 14 нче тоташу ноктасына кадәр төньяк-көнчыгышка таба 14 нче тоташу ноктасына кадәр; 14 нче тоташу ноктасына кадәр 16,6 нчы тоташу ноктасына кадәр; 14 нче тоташу ноктасына кадәр төньяк-көнчыгышка таба; 22 нче ноктадан төньяк-көнчыгышка таба 132,6 м 23 нче ноктага кадәр; 23 нче ноктадан төньяк-көнчыгышка таба 103,8 м 24 нче ноктага кадәр; 24 нче ноктадан алып төньяк-көнчыгышка таба 68,3 м 25 нче ноктага кадәр; 25 нче ноктадан көнчыгышка таба 47,9 м 26 нчы ноктага 26 нчы ноктадан алып 46 м ноктасына кадәр; 27 нче ноктадан 111,5 м 28 нче ноктага кадәр; 28 нче ноктадан көньяк-көнчыгышка таба 50,4 м 1 нче ноктага кадәр.

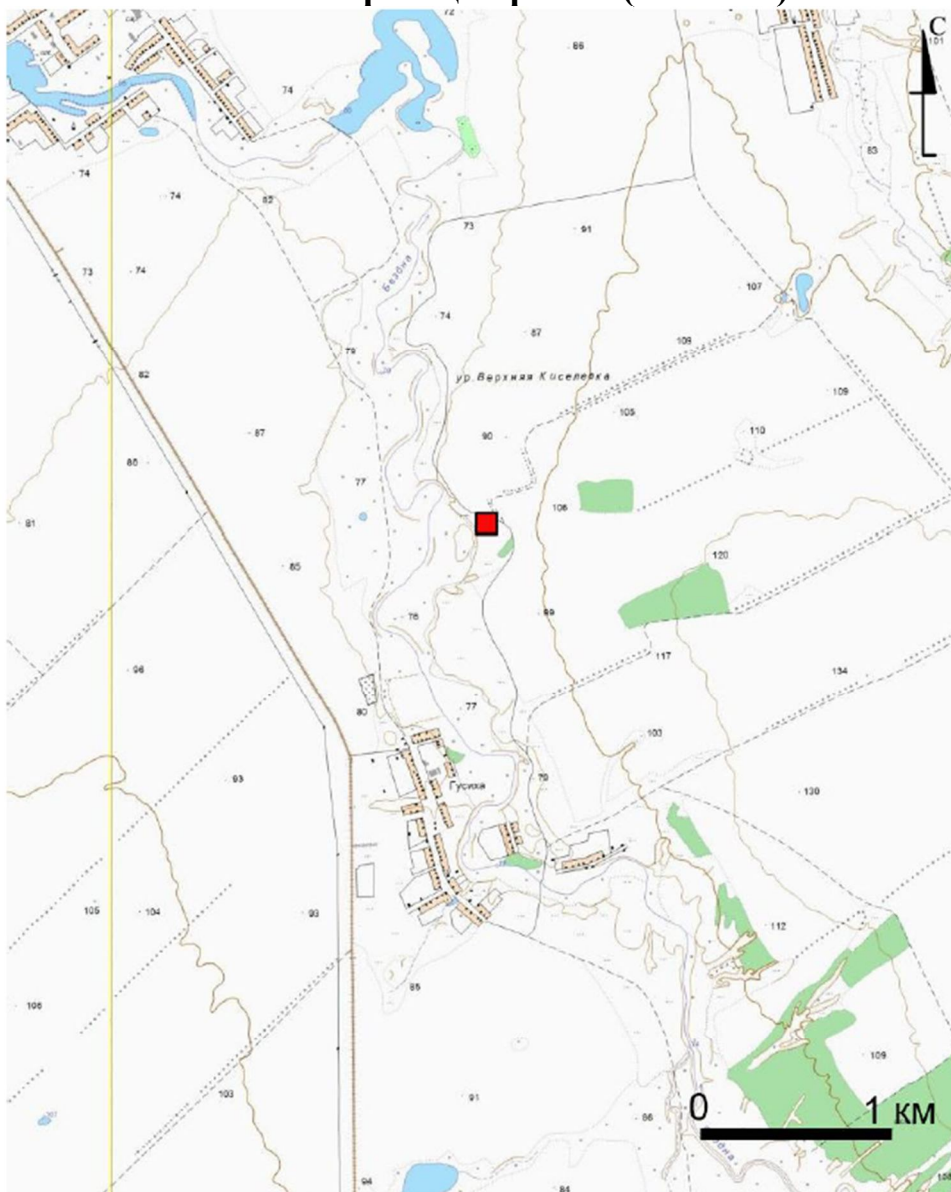
Спас муниципаль районы, Кожаявка авылы адресы (Кожаявка авылының төньяк-

көнчыгыш өлөшөннөн, Ахтай елгасының уң ярыннан көнъяк-көнбатышка таба сузылып, борынгы елга юлы белән бер урында бүленеп) буенча урнашкан “Бураков-Кожаяев валы” безнең эрага кадәр XVII - XVIII гасыр федераль әһәмияттәге мәдәни мирас объекты территориясе чикләренә **борылыш нокталары таблицас**

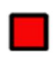
Бураков-Кожаяев валы				
Ноктаның МСК 16тагы координаталары			Нокталарның 1984 елгы координатлар системасындагы координаталары (WGS 84)	
№	X	Y	төнъяк киңлек В	көнчыгыш озынлык L
1.	401890.16	1339704.39	55.124106	49.654086
2.	401841.46	1339612.05	55.123676	49.652632
3.	401804.37	1339533.78	55.123349	49.651400
4.	401756.51	1339485.52	55.122923	49.650637
5.	401622.40	1339313.41	55.121732	49.647921
6.	401474.70	1339140.33	55.120419	49.645188
7.	401430.53	1339067.72	55.120028	49.644044
8.	401420.66	1338957.30	55.119948	49.642312
9.	401372.17	1338924.22	55.119515	49.641787
10.	401298.32	1338894.94	55.118854	49.641318
11.	401224.61	1338829.22	55.118197	49.640278
12.	401114.90	1338695.66	55.117222	49.638170
13.	401156.77	1338657.96	55.117601	49.637585
14.	401201.87	1338697.84	55.118003	49.638216
15.	401266.08	1338784.25	55.118573	49.639579
16.	401307.37	1338808.14	55.118942	49.639959
17.	401337.95	1338843.16	55.119214	49.640512
18.	401406.30	1338868.03	55.119826	49.640911
19.	401484.89	1338904.48	55.120529	49.641493
20.	401484.11	1339032.74	55.120512	49.643503
21.	401572.90	1339153.70	55.121300	49.645411
22.	401669.67	1339270.25	55.122160	49.647251
23.	401751.75	1339374.48	55.122889	49.648896
24.	401811.17	1339459.64	55.123416	49.650239
25.	401869.49	1339495.37	55.123937	49.650807
26.	401878.37	1339542.50	55.124013	49.651547
27.	401903.98	1339580.75	55.124240	49.652150
28.	401937.65	1339687.18	55.124534	49.653823

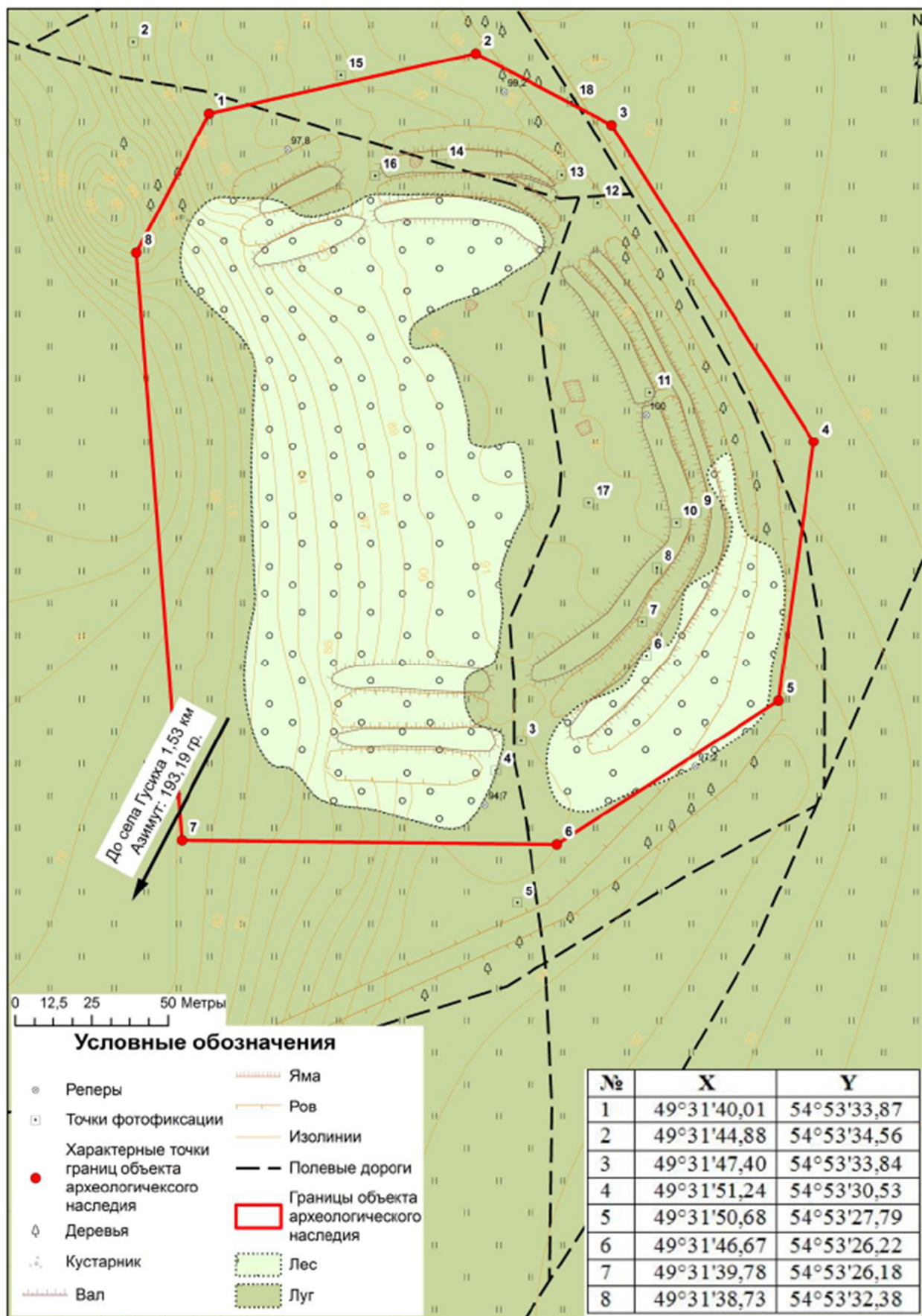
2. Спас муниципаль районы, Бездна елгасының өске жирле террасы читендә, Бездна елгасы үзәнненән 230 м ераклыкта, Гусиха авылы чиркәвеннән 1,30 км төньякта, Антоновка авылы чиркәвеннән 3,6 км көньяк-көнчыгышта, Татар Тахталы мәчетеннән 3,35 км ераклыкта урнашкан «Гусихино шәһәрлеге» безнең эрагака кадәр X – XIII гасыр федераль әһәмияттәге мәдәни мирас объекты территориясе чикләре

Спас муниципаль районы, Бездна елгасының өске жирле террасы читендә, Бездна елгасы үзәнненән 230 м ераклыкта, Гусиха авылы чиркәвеннән 1,30 км төньякта, Антоновка авылы чиркәвеннән 3,6 км көньяк-көнчыгышта, Татар Тахталы мәчетеннән 3,35 км ераклыкта урнашкан «Гусихино шәһәрлеге» безнең эрагака кадәр X – XIII гасыр федераль әһәмияттәге мәдәни мирас объекты территориясе чикләренен картасы (схемасы)



Условные обозначения:

-  — «Гусихино шәһәрлеге», безнең эрагака кадәр X – XIII гасыр



Спас муниципаль районы, Бездна елгасының өске жирле террасы читендә, Бездна елгасы үзәнненнән 230 м ераклыкта, Гусиха авылы чиркәвеннән 1,30 км төньякта, Антоновка авылы чиркәвеннән 3,6 км көньяк-көнчыгышта, Татар Тахталы мәчетеннән 3,35 км ераклыкта урнашкан «Гусихино шәһәрлеге» безнең эрагака кадәр X – XIII гасыр федераль әһәмияттәге мәдәни мирас объекты территориясе чикләренә **картографик тасвирламасы**

Мәдәни мирас объекты Татарстан Республикасы Спас районы территориясендә Гусиха авылы чиркәвеннән төньякка таба 1,30 км ераклыкта (чиркәүгә азимут $15,22^\circ$) урнашкан, Антоновка авылы чиркәвеннән 3,6 км көньяк-көнчыгышта (чиркәүгә азимут $130,51^\circ$), Татар Тахталы мәчетеннән көньяк-көнбатышта 3,35 км көньякта (азимут мәчеткә $206,08^\circ$) һәм Бездна үзәнненнән көнчыгышта 230 м ераклыкта.

Археологик мирас объекты территориясе чиге түбәндәгечә уза: 1 нче ноктадан көнчыгышка таба 89,5 м төньяк-көнчыгышка таба 2 нче ноктага кадәр; 2 нче ноктадан көнчыгышка таба 50,2 м 3 нче ноктага кадәр; 3 нче ноктадан 123 м көньяк-көнчыгышка таба 4 нче ноктага кадәр; 4 нче ноктадан көньяк-көнбатышка таба 85,5 м ноктага кадәр; 5 нче ноктадан көньяк-көнбатышка таба 86,3 м ноктасына кадәр; 6 нчы ноктадан алып көнбатышка таба 122,8 м ноктасына кадәр; 7 нче ноктадан алып 192 төньякка таба 8 нче ноктага кадәр; 8 нче ноктадан төньяк-көнчыгышка таба 51,4 м 1 нче ноктага кадәр


Спас муниципаль районы, Бездна елгасының өске жирле террасы читендә, Бездна елгасы үзәнненнән 230 м ераклыкта, Гусиха авылы чиркәвеннән 1,30 км төньякта, Антоновка авылы чиркәвеннән 3,6 км көньяк-көнчыгышта, Татар Тахталы мәчетеннән 3,35 км ераклыкта урнашкан «Гусихино шәһәрлеге» безнең эрагака кадәр X – XIII гасыр федераль әһәмияттәге мәдәни мирас объекты территориясе **чикләренә борылыш нокталары таблицасы**

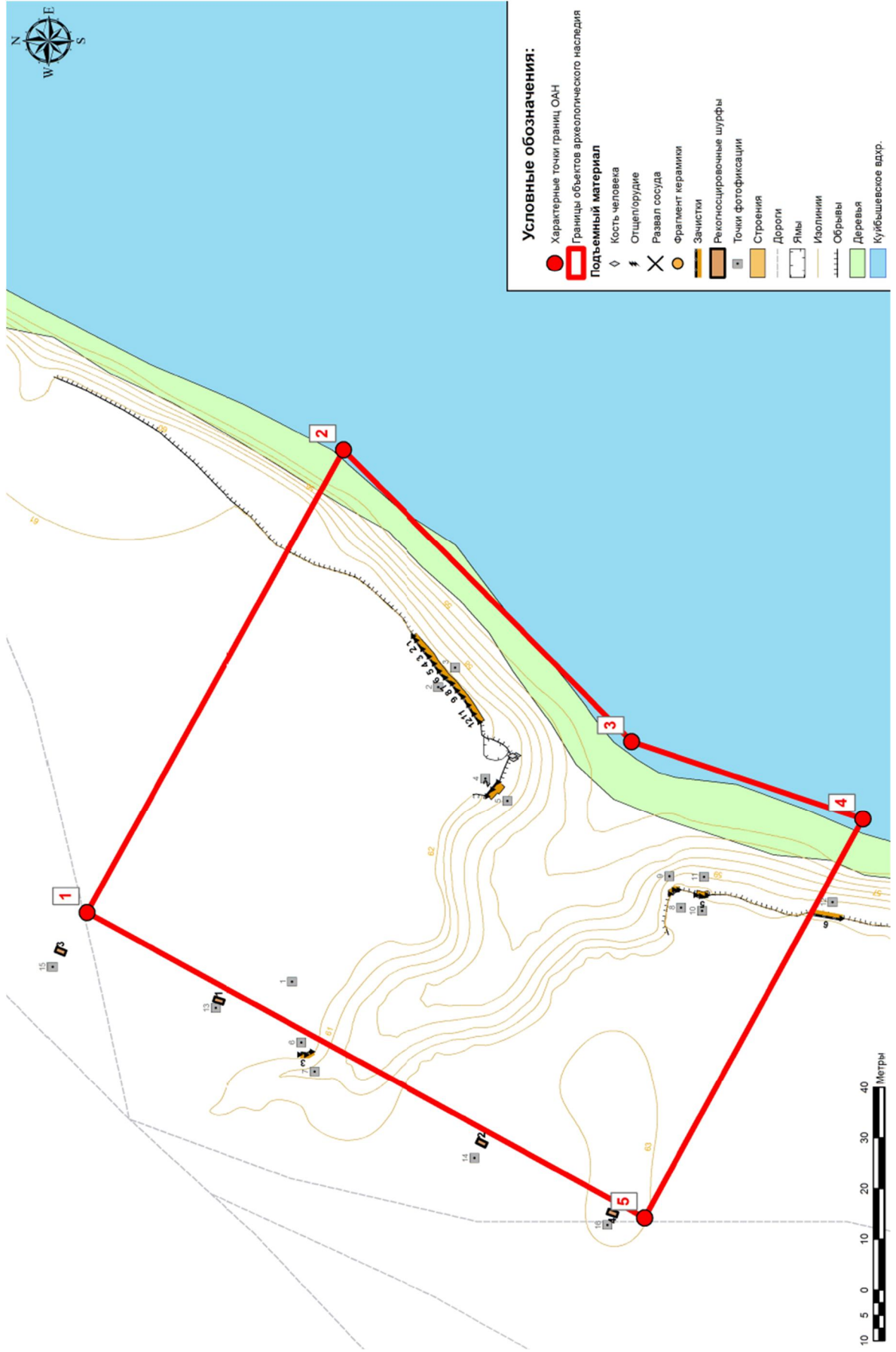
Гусихино шәһәрчеге				
Ноктаның МСК 16тагы координаталары			Нокталарның 1984 елгы координатлар системасындагы координаталары (WGS 84)	
№	X	Y	төньяк киңлек В	көнчыгыш озынлык L
1.	376069.88	1331828.68	54.89274167	49.52778056
2.	376091.83	1331915.33	54.89293333	49.52913333
3.	376069.88	1331960.40	54.89273333	49.52983333
4.	375968.02	1332029.57	54.89181389	49.53090000
5.	375883.22	1332020.19	54.89105278	49.53074444
6.	375834.17	1331949.06	54.89061667	49.52963056
7.	375832.06	1331826.26	54.89060556	49.52771667
8.	376023.65	1331806.19	54.89232778	49.52742500

3. Спас муниципаль району, Измери авылы адресы буенча (Әхтәм елгасының өске террасы кырыенда, көнчыгыштан көнбатышка таба юнәлештә сузылган кыска тирән чокырның тамагында, Измери авылының кырый көньяк-көнчыгыш йортынан 180 м көньякта) урнашкан «Измери каберлеге» федераль әһәмияттәге мәдәни мирас объекты территориясе чикләре

Спас муниципаль району, Измери авылы адресы буенча (Әхтәм елгасының өске террасы кырыенда, көнчыгыштан көнбатышка таба юнәлештә сузылган кыска тирән чокырның тамагында, Измери авылының кырый көньяк-көнчыгыш йортынан 180 м көньякта) урнашкан «Измери каберлеге» федераль әһәмияттәге мәдәни мирас объекты территориясе чикләренең картасы (схемасы)



 - «Измери каберлеге», безнең эрага кадәр II мең.



Спас муниципаль районы, Измери авылы адресы буенча (Әхтәм елгасының өске террасы кырыенда, көнчыгыштан көнбатышка таба юнәлештә сузылган кыска тирән чокырның тамагында, Измери авылының кырый көньяк-көнчыгыш йортынан 180 м көньякта) урнашкан «Измери каберлеге» федераль әһәмияттәге мәдәни мирас объекты территориясе чикләренәң **картографик тасвирламасы**

Мәдәни мирас объекты Татарстан Республикасының Спас районы территориясендә Измери авылының иң кырый көньяк-көнчыгыш йортынан көньяктарак 180 м ераклыкта, Әхтәй елгасының өске террасасы кырыенда, көнчыгыштан көнбатышка таба сузылган кыска тирән чокыр тамагында урнашкан.

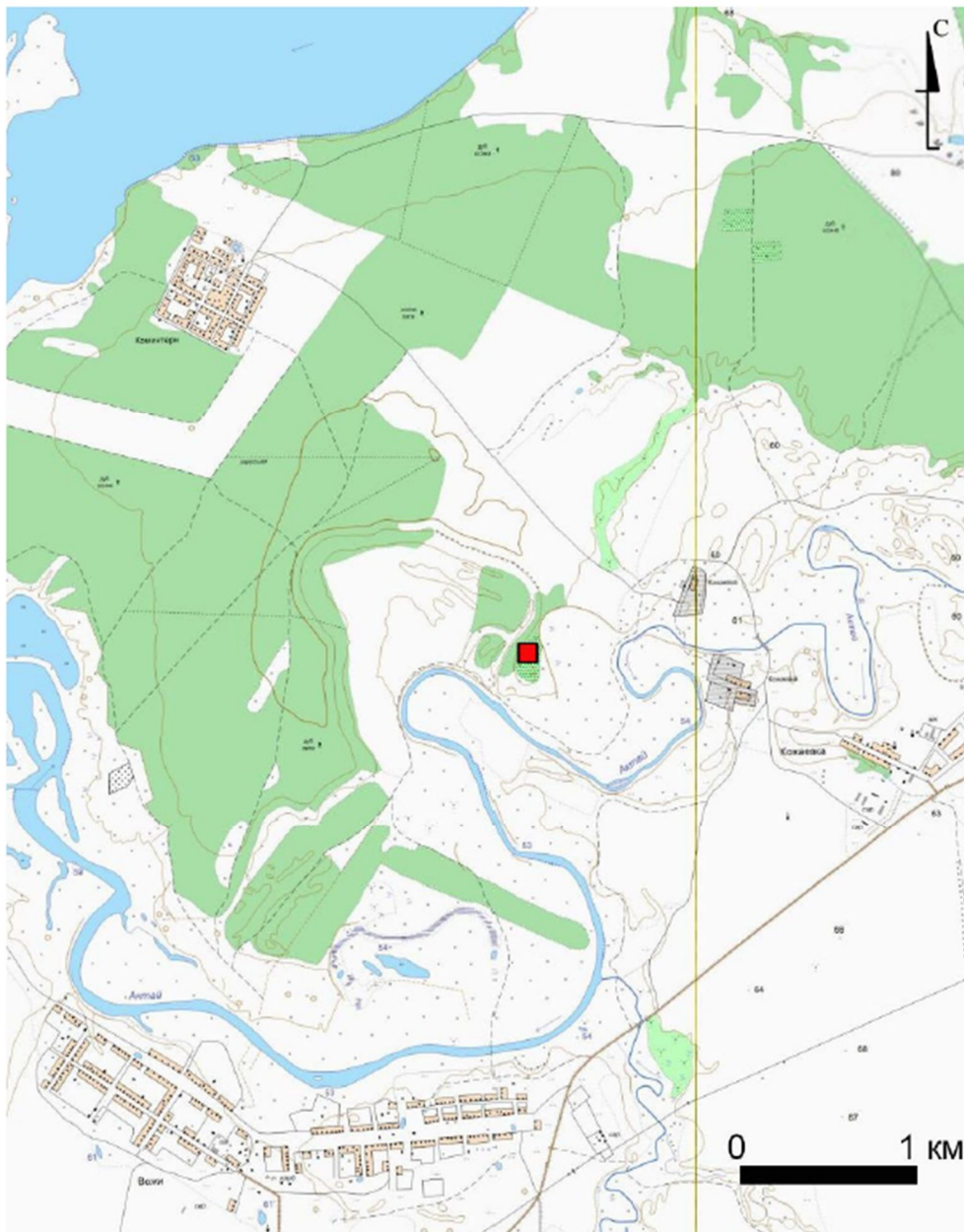
Археологик мирас объекты территориясе чиге: 1 нче ноктадан көньяк-көнчыгышка таба 104,6 м 2 нче ноктага кадәр; 2 нче ноктадан көньяк-көнбатышка таба 81,2 м 3 нче ноктага кадәр; 3 нче ноктадан көньяк-көнбатышка таба 48,2 м 4 нче ноктага кадәр; 4 нче ноктадан 90 м төньяк-көнбатышка таба 5 нче ноктага кадәр; 5 нче ноктадан төньяк-көнбатышка таба 125,9 м 1 нче ноктага кадәр.

Спас муниципаль районы, Измери авылы адресы буенча (Әхтәм елгасының өске террасы кырыенда, көнчыгыштан көнбатышка таба юнәлештә сузылган кыска тирән чокырның тамагында, Измери авылының кырый көньяк-көнчыгыш йортынан 180 м көньякта) урнашкан «Измери каберлеге» федераль әһәмияттәге мәдәни мирас объекты территориясе чикләренәң **борылыш нокталары таблицасы**

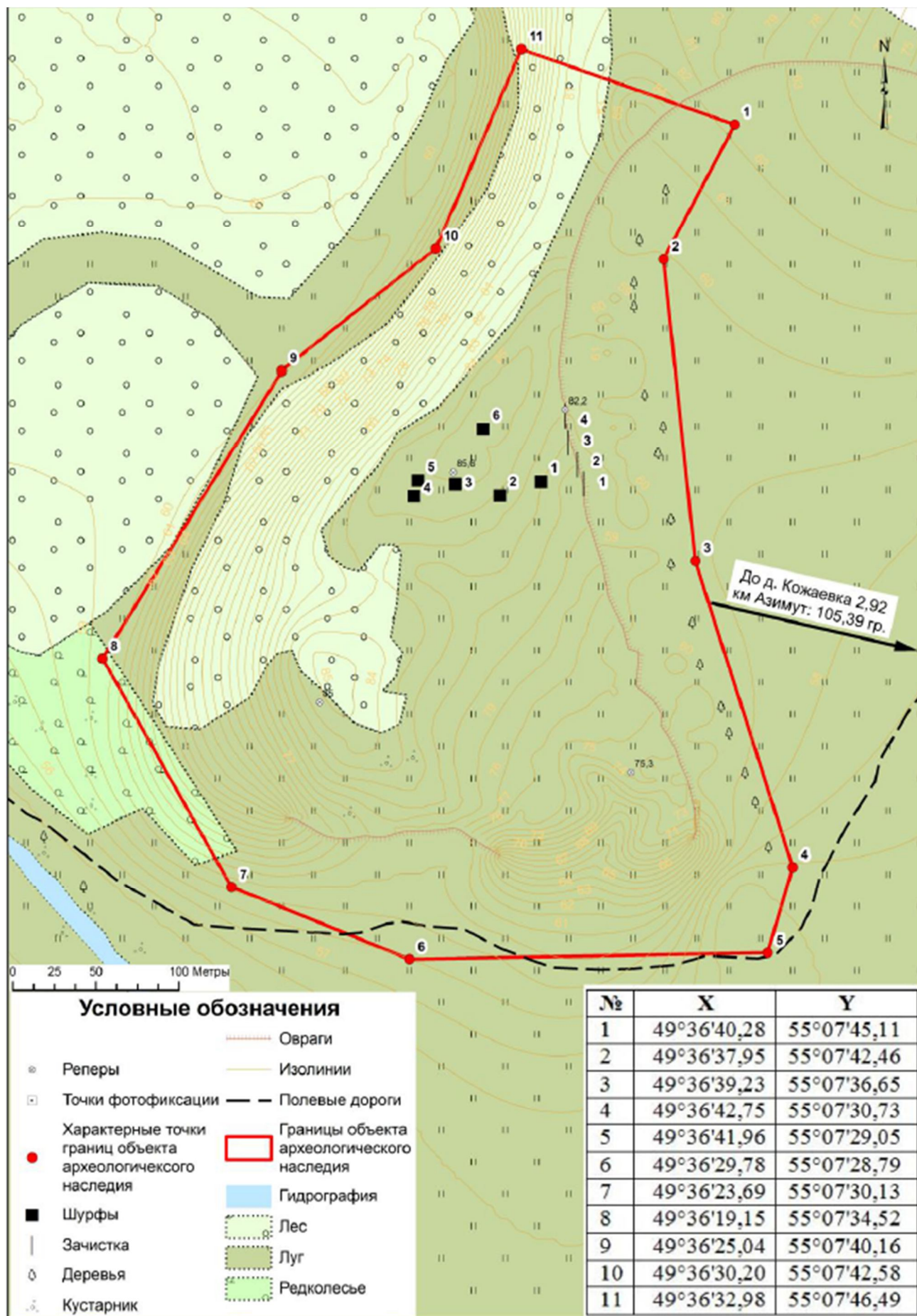
Измери каберлеге				
Ноктаның МСК 16тагы координаталары			Нокталарның 1984 елгы координатлар системасындагы координаталары (WGS 84)	
№	X	Y	төньяк киңлек В	көнчыгыш озынлык L
1.	402906.08	1332394.59	55.13376080	49.53962602
2.	402858.02	1332487.49	55.13332311	49.41077080
3.	402799.23	1332431.48	55.13279862	49.54019221
4.	402753.06	1332417.48	55.13238485	49.53996750
5.	402793.97	1332337.35	55.13275754	49.53871591

4. Спас муниципаль району адресы буенча Әхтәй елгасының төп ярының өске террасы кырыенда, Кожаевка авылы территориясендә Әхтәй елгасы аша күпердән көнбатышка таба 1,25 чакрым ераклыкта Кожаевка - Коминтерн авылының асфальт юлы буйлап, «Алексеевск - Болгар» автомобиль юлының «Кожаевка - Коминтерн» юлыннан 2,3 чакрым көнбатышка таба 2,3 чакрым ераклыкта урнашкан «Кожаев шәһәрлеге» безнең эрага кадәр X – XV гасыр федераль әһәмияттәге мәдәни мирас объекты территориясе чикләре

Спас муниципаль району адресы буенча Әхтәй елгасының төп ярының өске террасы кырыенда, Кожаевка авылы территориясендә Әхтәй елгасы аша күпердән көнбатышка таба 1,25 чакрым ераклыкта Кожаевка - Коминтерн авылының асфальт юлы буйлап, «Алексеевск - Болгар» автомобиль юлының «Кожаевка - Коминтерн» юлыннан 2,3 чакрым көнбатышка таба 2,3 чакрым ераклыкта урнашкан «Кожаев шәһәрлеге» безнең эрага кадәр X – XV гасыр федераль әһәмияттәге мәдәни мирас объекты территориясе чикләре **картасы (схемасы)**



■ - «Кожаев шәһәрлеге», безнең эрага кадәр X – XV гасыр.



Спас муниципаль району адресы буенча Әхтәй елгасының төп ярының өске террасы кырыенда, Кожаевка авылы территориясендә Әхтәй елгасы аша күпердән көнбатышка таба 1,25 чакрым ераклыкта Кожаевка - Коминтерн авылының асфальт юлы буйлап, «Алексеевск - Болгар» автомобиль юлының «Кожаевка - Коминтерн» юлыннан 2,3 чакрым көнбатышка таба 2,3 чакрым ераклыкта урнашкан «Кожаев шәһәрлеге» безнең эрага кадәр X – XV гасыр федераль әһәмияттәге мәдәни мирас объекты территориясе чикләренә **картографик тасвирламасы**

Мәдәни мирас объекты Кожаевка авылы территориясендә Ахтай елгасы аша күпердән көнбатышка таба 1,25 км ераклыкта урнашкан (Кожаевка - Коминтерн асфальт юлы буенча), 2,3 км көнбатышта «Алексеевск - Болгар» автомобиль юлы чатыннан «Кожаевка - Коминтерн» аша (азимут 105,39°) 2,3 км көнбатышта урнашкан.

Археологик мирас объекты территориясе чиге түбәндәгечә уза: 1 нче ноктадан көньяк-көнбатышка таба 91,6 м ноктасына кадәр; 2 нче ноктадан алып 181,2 м көньякка таба 3 нче ноктага кадәр; 3 нче ноктадан 193,3 м көньяк-көнчыгышка таба 4 нче ноктага кадәр; 4 нче ноктадан көньяк-көнбатышка таба 53,8 м ноктасына кадәр; 5 нче ноктадан көнбатышка таба 215,9 м ноктасына кадәр; 115,7 м төньяк-көнбатышка таба 1,7 м 7 м 7 нче ноктага кадәр; 157,8 м төньяк-төньяк-көнбатышка таба 8 нче ноктага кадәр; 203 8,3 м төньяк-көнчыгышка таба 9 нчы ноктага кадәр; 118,1 м көнчыгышка таба 9 нчы ноктадан 10 нчы ноктага кадәр; 10 нчы ноктага төньяк-көнчыгышка таба 13,11 нче ноктага кадәр; 11 нче ноктага кадәр көньяк-көнчыгышка таба 131 нче ноктага кадәр.

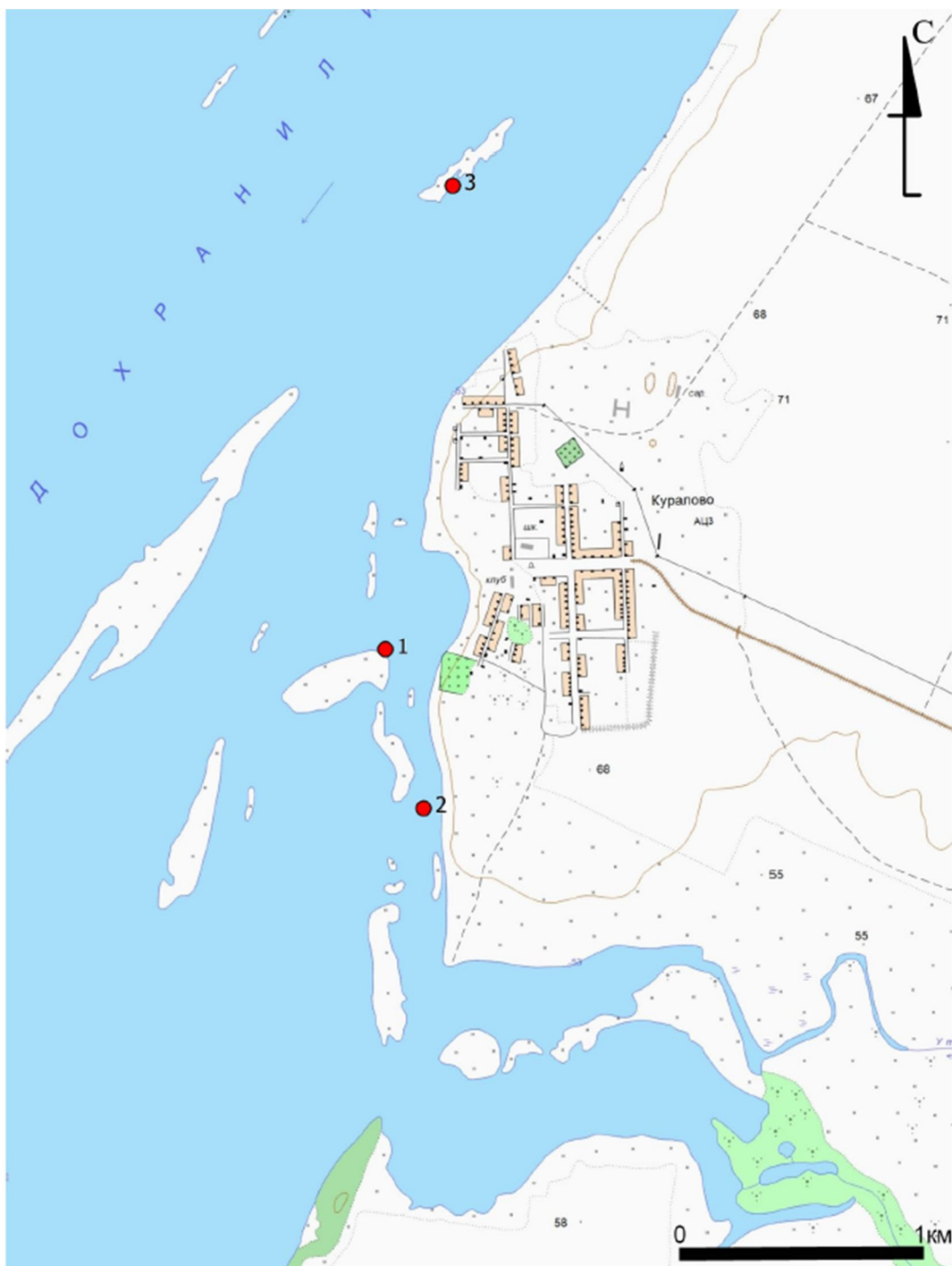
Спас муниципаль району адресы буенча Әхтәй елгасының төп ярының өске террасы кырыенда, Кожаевка авылы территориясендә Әхтәй елгасы аша күпердән көнбатышка таба 1,25 чакрым ераклыкта Кожаевка - Коминтерн авылының асфальт юлы буйлап, «Алексеевск - Болгар» автомобиль юлының «Кожаевка - Коминтерн» юлыннан 2,3 чакрым көнбатышка таба 2,3 чакрым ераклыкта урнашкан «Кожаев шәһәрлеге» безнең эрага кадәр X – XV гасыр федераль әһәмияттәге мәдәни мирас объекты территориясе чикләренә **борылыш нокталары таблицасы**

Кожаев шәһәрчеге				
Ноктаның МСК 16тагы координаталары			Нокталарның 1984 елгы координатлар системасындагы координаталар (WGS 84)	
№	X	Y	төньяк киңлек В	көнчыгыш озынлык L
1.	402433.46	1336963.07	55.12919722	49.61118889
2.	402351.17	1336922.46	55.12846111	49.61054167
3.	402171.69	1336946.63	55.12684722	49.61089722

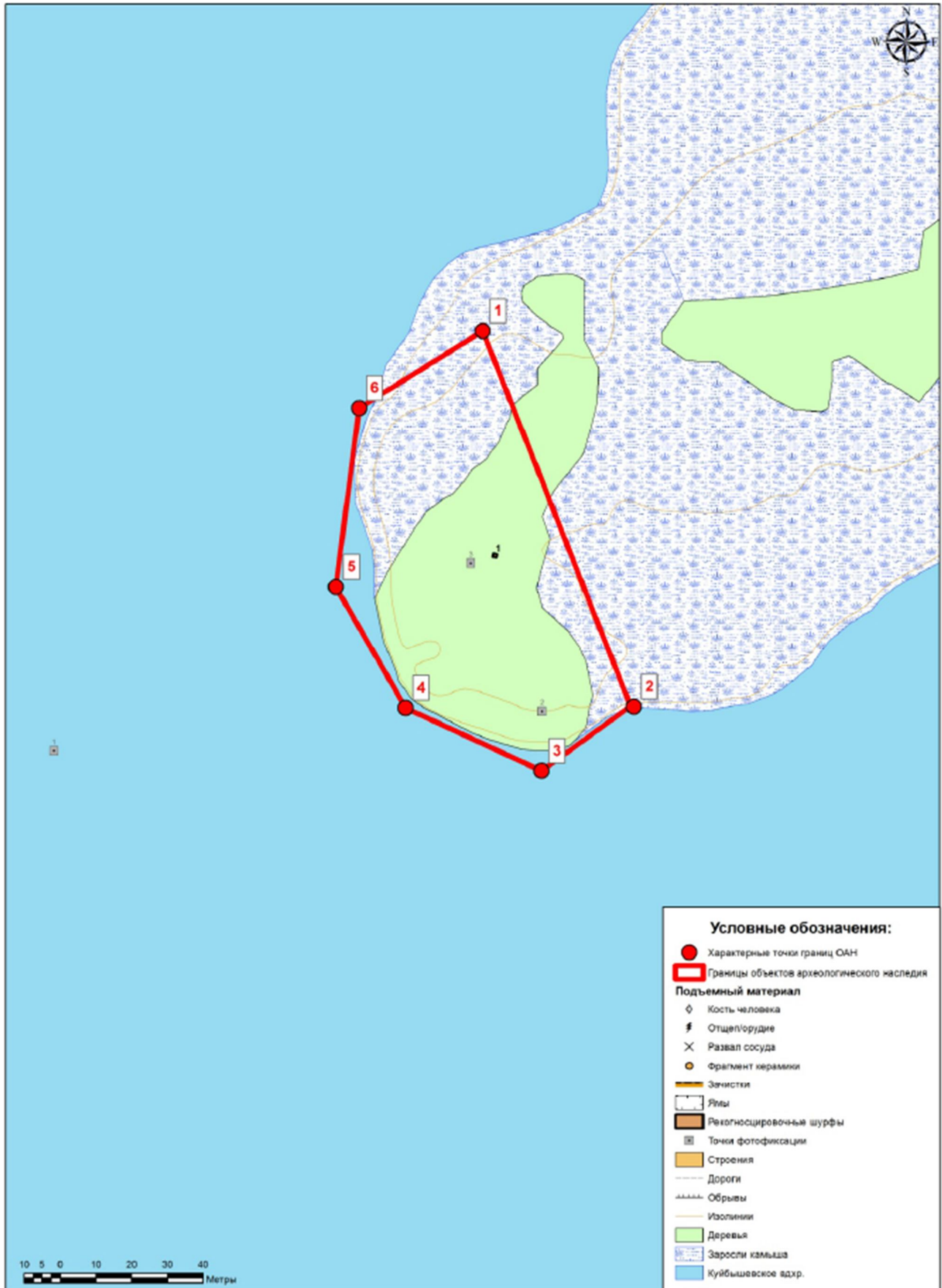
4.	401989.14	1337010.52	55.12520278	49.61187500
5.	401937.08	1336996.95	55.12473611	49.61165556
6.	401924.47	1336781.20	55.12463889	49.60827222
7.	401967.80	1336672.92	55.12503611	49.60658056
8.	402102.90	1336591.35	55.12625556	49.60531944
9.	402278.16	1336694.29	55.12782222	49.60695556
10.	402353.75	1336785.11	55.12849444	49.60838889
11.	402475.06	1336833.37	55.12958056	49.60916111

5. Спас муниципаль району, Куралово авылы адресы буенча 1,2 км төньяк-көнчыгышка таба һәм авылдан төньякка таба 2,7 км төньяк-көнчыгышта урнашкан “Косяков авылы” V - VII гасырлар, X - XIII гасырлар федераль әһәмияттәге мәдәни мирас объекты территориясе чикләре

Спас муниципаль району, Куралово авылы адресы буенча 1,2 км төньяк-көнчыгышка таба һәм авылдан төньякка таба 2,7 км төньяк-көнчыгышта урнашкан “Косяков авылы” V - VII гасырлар, X - XIII гасырлар федераль әһәмияттәге мәдәни мирас объекты территориясе чикләренең картасы (схемасы)



3 - «Косяков авылы», V – VII гасырлар, X – XIII гасырлар.



Спас муниципаль районы, Куралово авылы адресы буенча 1,2 км төньяк-көнчыгышка таба һәм авылдан төньякка таба 2,7 км төньяк-көнчыгышта урнашкан “Косяков авылы” V - VII гасырлар, X - XIII гасырлар федераль әһәмияттәге мәдәни мирас объекты территориясе чикләренә **картографик тасвирламасы**

Мәдәни мирас объекты Татарстан Республикасы Спас районы территориясендә, Бездна елгасының уң ярында урнашкан. XVIII-XIX гасырларда бу урын Косяково авылының көньяк өлеше булган.

Археологик мирас объекты территориясе чиге: 1 нче ноктадан 113,2 м көньяк-көнчыгышка таба 2 нче ноктага кадәр; 2 нче ноктадан көньяк-көнбатышка таба 31,5 м 3 нче ноктага кадәр; 3 нче ноктадан төньяк-көнбатышка таба 41,8 м 4 нче ноктага кадәр; 4 нче ноктадан 39 м төньяк-төньяк-көнбатышка таба 5 нче ноктага кадәр; 5 нче ноктадан алып 48,8 м га кадәр; 6 нчы ноктадан төньяк-көнчыгышка таба 40,7 м 1 нче ноктага кадәр.

Спас муниципаль районы, Куралово авылы адресы буенча 1,2 км төньяк-көнчыгышка таба һәм авылдан төньякка таба 2,7 км төньяк-көнчыгышта урнашкан “Косяков авылы” V - VII гасырлар, X - XIII гасырлар федераль әһәмияттәге мәдәни мирас объекты территориясе чикләренә **борылыш нокталары таблицасы**


Косяков авылы				
Ноктаның МСК 16тагы координаталары			Нокталарның 1984 елгы координатлар системасындагы координаталар (WGS 84)	
№	X	Y	төньяк киңлек В	көнчыгыш озынлык L
1.	394803.34	1325085.17	55.0614	49.42431666
2.	394699.62	1325130.40	55.06046601	49.42501531
3.	394680.99	1325103.96	55.0603	49.4246 1666
4.	394697.48	1325066.59	55.06045	49.42401666
5.	394730.76	1325046.17	55.06075	49.4237
6.	394780.89	1325051.22	55.0612	49.42378333

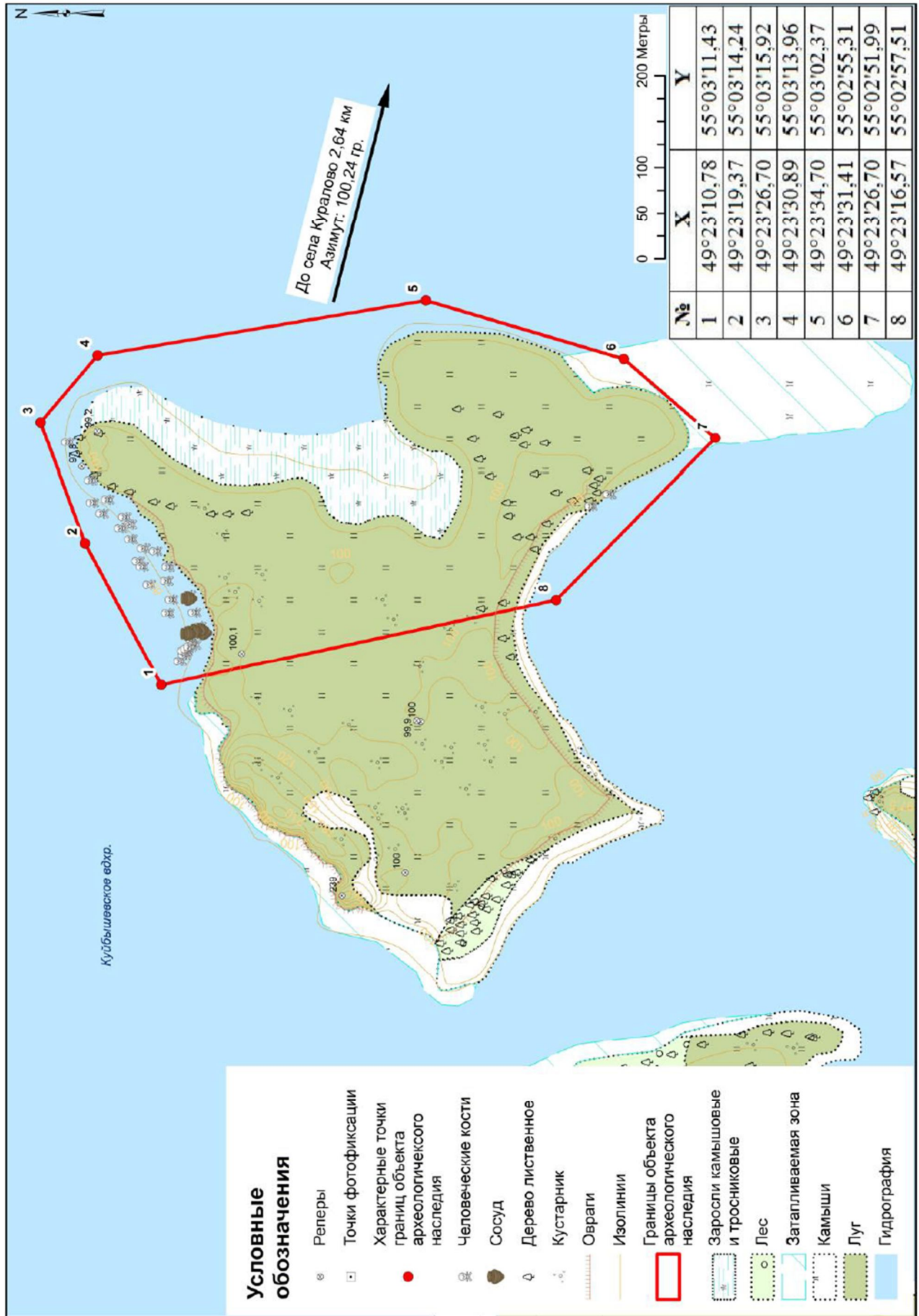
6. Спас муниципаль району, Куйбышев (Старый), элеккеге шәһәр, Бездна елгасының сульмяк ярының яримутравында, Иске Куйбышев II жирлегенән көнбатышка таба, II адресы буенча урнашкан «Куйбышев каберлеге» XV - XI безнең эрага кадәр гасырлар федераль әһәмияттәге мәдәни мирас объекты территориясе чикләре

Спас муниципаль району, Куйбышев (Старый), элеккеге шәһәр, Бездна елгасының сульмяк ярының яримутравында, Иске Куйбышев II жирлегенән көнбатышка таба, II адресы буенча урнашкан «Куйбышев каберлеге» XV - XI безнең эрага кадәр гасырлар федераль әһәмияттәге мәдәни мирас объекты территориясе чикләренә **картасы (схемасы)**



Условные обозначения:

 ¹ «Куйбышев каберлеге», безнең эрага кадәр XV – XI гасырлар



Спас муниципаль районы, Куйбышев (Старый), элеккеге шәһәр, Бездна елгасының сулъяк ярының яримутравында, Иске Куйбышев II жирлегеннән көнбатышка таба, II адресы буенча урнашкан «Куйбышев каберлеге» XV - XI безнең эрага кадәр гасырлар федераль әһәмияттәге мәдәни мирас объекты территориясе чикләренә **картографик тасвирламасы**

Мәдәни мирас объекты Татарстан Республикасы Спас районы территориясендә Куралово авылы үзәгеннән көнбатышка-төньяк-көнбатышка таба 2,64 км (азимут 100,24°) урнашкан. Су басуга кадәр бу территория иксемсез-чиксез елга һәм аның исемсез кушылдыгы булган.

Археологик мирас объекты территориясе чиге: 1 нче ноктадан 175,7 м төньяк-көнчыгышка таба 2 нче ноктага кадәр; 2 нче ноктадан 140 м көнчыгышка таба 3 нче ноктага кадәр; 3 нче ноктадан көньяк-көнчыгышка таба 95,9 м 4 нче ноктага кадәр; 4 нче ноктадан көньяк-көнчыгышка таба 364,7 м 5 нче ноктага кадәр; 5 нче ноктадан көньяк-көнбатышка таба 226,1 м ноктасына кадәр; 6 нчы ноктадан 132,3 м көньяк-көнбатышка таба 7 нче ноктага кадәр; 7 нче ноктадан төньяк-көнбатышка таба 247,9 м га кадәр; 8 нче ноктадан төньяк-көнбатышка таба 442,5 м төньяк-көнбатышка таба 1 нче ноктага кадәр уза.

Спас муниципаль районы, Куйбышев (Старый), элеккеге шәһәр, Бездна елгасының сулъяк ярының яримутравында, Иске Куйбышев II жирлегеннән көнбатышка таба, II адресы буенча урнашкан «Куйбышев каберлеге» XV - XI безнең эрага кадәр гасырлар федераль әһәмияттәге мәдәни мирас объекты территориясе чикләренә **борылыш нокталары таблицасы**

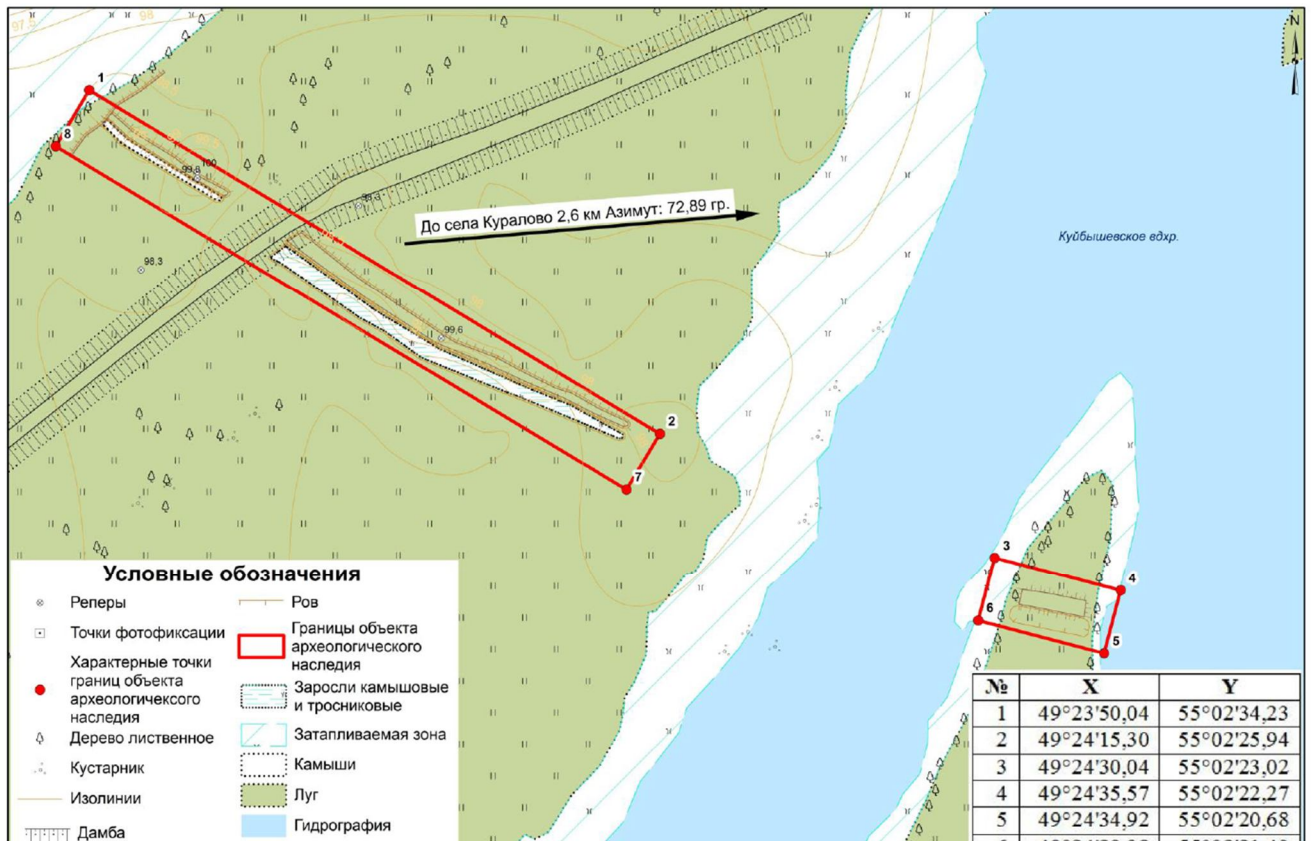
Куйбышев каберлеге				
Ноктаның МСК 16тагы координаталары			Нокталарның 1984 елгы координатлар системасындагы координаталар (WGS 84)	
№	X	Y	төньяк киңлек В	көнчыгыш озынлык L
1.	393874.79	1322662.46	55.05317500	49.38632778
2.	393962.46	1322814.51	55.05395556	49.38871389
3.	394015.07	1322944.37	55.05442222	49.39075000
4.	393954.85	1323019.06	55.05387778	49.39191389
5.	393596.79	1323088.54	55.05065833	49.39297222
6.	393378.17	1323031.25	55.04869722	49.39205833
7.	393275.08	1322948.15	55.04777500	49.39075000
8.	393444.86	1322767.43	55.04930833	49.38793611

7. Спас муниципаль району, Куралово авылы (тар косадагы авыл үзәгеннән 1,65 км көньяк-көнбатышка таба 1,93 км ераклыкта, авыл үзәгеннән 1,93 км көньяк-көнбатышта, Куйбышев сусаклагычы акваториясендә Иске шәһәр утравында, Бездн елгасының сульях ярында, су челтәре белән нык бүлгәлэнгән) адресы буенча урнашкан «Куйбышев-Куралов валы» , безнең эрага кадәр X - XIII гасыр, XVIII гасыр чикләре федераль әһәмияттәге мәдәни мирас объектының чикләре

Спас муниципаль району, Куралово авылы (тар косадагы авыл үзәгеннән 1,65 км көньяк-көнбатышка таба 1,93 км ераклыкта, авыл үзәгеннән 1,93 км көньяк-көнбатышта, Куйбышев сусаклагычы акваториясендә Иске шәһәр утравында, Бездн елгасының сульях ярында, су челтәре белән нык бүлгәлэнгән) адресы буенча урнашкан «Куйбышев-Куралов валы» , безнең эрага кадәр X - XIII гасыр, XVIII гасыр чикләре федераль әһәмияттәге мәдәни мирас объекты чикләренең картасы (схемасы)



Куйбышев-Куралов валы - «Куйбышев-Куралов валы», безнең эрага кадәр X – XIII, XVIII гасырлар



Спас муниципаль району, Куралово авылы (тар косадагы авыл үзәгеннән 1,65 км көньяк-көнбатышка таба 1,93 км ераклыкта, авыл үзәгеннән 1,93 км көньяк-көнбатышта, Куйбышев сусаклагычы акваториясендә Иске шәһәр утравында, Бездн елгасының суляк ярында, су челтәре белән нык бүлгәләнгән) адресы буенча урнашкан «Куйбышев-Куралов валы», безнең эрага кадәр X - XIII гасыр, XVIII гасыр чикләре федераль әһәмияттәге мәдәни мирас объекты чикләренең **картографик тасвирламасы**

Мәдәни мирас объекты Татарстан Республикасы Спас району территориясендә Бездн елгасының сул як яры тугаенда урнашкан, ул су челтәре белән нык тарайтылган һәм ике кисемтәдән тора. 50 м озынлыктагы көньяк-көнчыгыш кисемтә Куралово үзәктән көньяк-көнбатышка таба 1,65 км ераклыкта урнашкан, 430 м озынлыгындагы көнбатыш кисемтә Куралово авылы үзәгеннән көньяк-көнбатышка таба 1,93 км ераклыкта, Иске шәһәр утравында Куйбышев 8 сусаклагычы акваториясендә урнашкан (азимут 72,89°).

Археологик мирас объекты территориясенә көнбатыш кисемтәсе чиге: 1 нче ноктадан 516,7 м көньяк-көнчыгышка таба 2 нче ноктага кадәр; 2 нче ноктадан көньяк-көнбатышка таба 50,5 м 7 нче ноктага кадәр; 7 нче ноктадан 516,8 м төньяк-көнбатышка таба 8 нче ноктага кадәр; 8 нче ноктадан 49,5 м төньяк-көнчыгышка таба 1 нче ноктага кадәр.

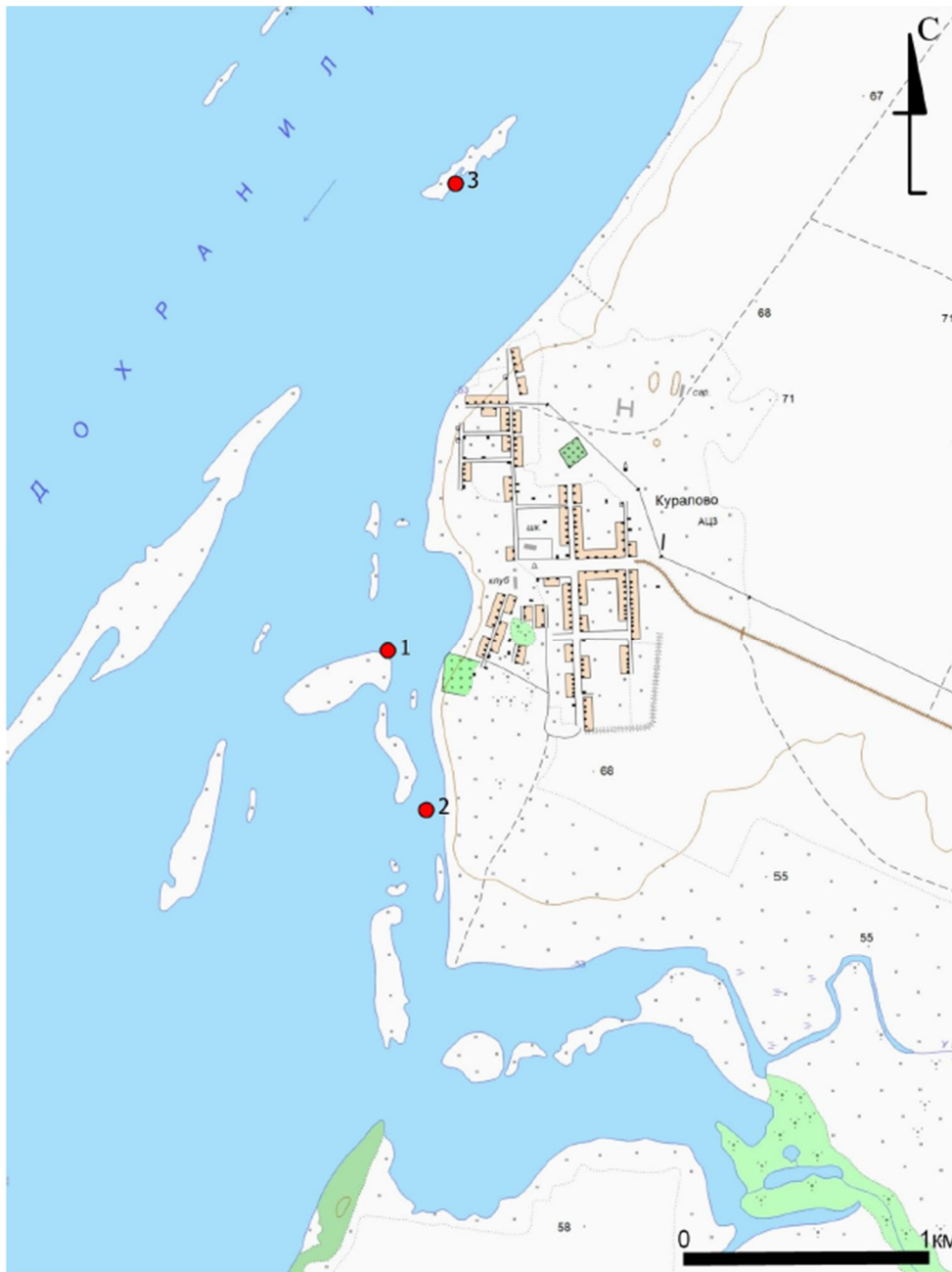
Көнчыгыш кисемтә 101 м ның 3 нче ноктасыннан 4 нче ноктага кадәр; 4 нче ноктадан 50,5 м көньяк-көнбатышка таба 5 нче ноктага кадәр; 5 нче ноктадан 101 м көнбатышка-төньяк-көнбатышка таба 6 нчы ноктага кадәр; 6 нчы ноктадан 50,5 м төньяк-көнчыгышка таба 3 нче ноктага кадәр башлана.

Спас муниципаль району, Куралово авылы (тар косадагы авыл үзәгеннән 1,65 км көньяк-көнбатышка таба 1,93 км ераклыкта, авыл үзәгеннән 1,93 км көньяк-көнбатышта, Куйбышев сусаклагычы акваториясендә Иске шәһәр утравында, Бездн елгасының сульях ярында, су челтәре белән нык бүлгәләнгән) адресы буенча урнашкан «Куйбышев-Куралов валы» , безнең эрага кадәр X - XIII гасыр, XVIII гасыр чикләре федераль әһәмияттәге мәдәни мирас объекты чикләренең **борылыш нокталары таблицасы**

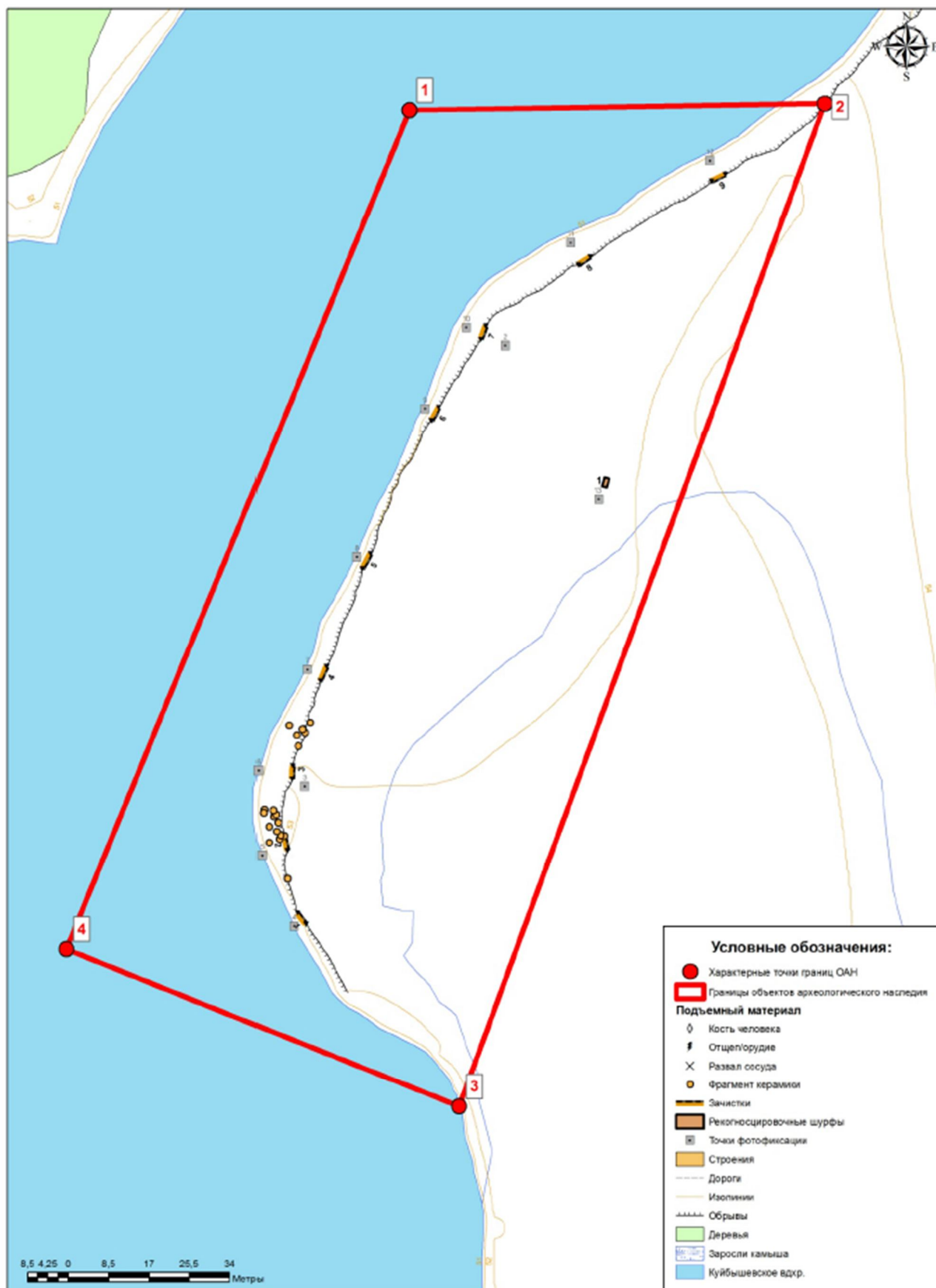
Куйбышев -Куралов валы				
Ноктаның МСК 16тагы координаталары			Нокталарның 1984 елгы координатлар системасындагы координаталар (WGS 84)	
№	X	Y	төньяк киңлек В	көнчыгыш озынлык L
1.	392728.02	1323365.41	55.04284167	49.39723333
2.	392474.02	1323815.31	55.04053889	49.40425000
3.	392430.29	1323790.68	55.04014722	49.40386111
4.	392683.98	1323340.60	55.04244722	49.39684167
5.	392385.12	1324077.55	55.03972778	49.40834444
6.	392362.46	1324175.88	55.03951944	49.40988056
7.	392313.23	1324164.60	55.03907778	49.40970000
8.	392335.89	1324066.09	55.03928611	49.40816111

8. Спас муниципаль району, Куралово авылы (Молоствовлар усадьбасыннан көньяктарак, Утюшки елгасының уң ярында (хәзерге вакытта - Куйбышев сусаклагычы култыгы) өске терраса итәгендә) адресы буенча урнашкан “Куралово стоянкасы” безнең эрага кадәр II мең федераль әһәмияттәге мәдәни мирас объекты территориясе чикләре

Спас муниципаль району, Куралово авылы (Молоствовлар усадьбасыннан көньяктарак, Утюшки елгасының уң ярында (хәзерге вакытта - Куйбышев сусаклагычы култыгы) өске терраса итәгендә) адресы буенча урнашкан “Куралово стоянкасы” безнең эрага кадәр II мең федераль әһәмияттәге мәдәни мирас объекты территориясе чикләренәң **картасы (схемасы)**



2 - «Куралов стоянка», безнең эрага кадәр II мең.



Спас муниципаль районы, Куралово авылы (Молоствовлар усадьбасыннан көньяктарак, Утюшки елгасының уң ярында (хәзерге вакытта - Куйбышев сусаклагычы култыгы) өске терраса итәгендә) адресы буенча урнашкан “Куралово стоянкасы” безнең эрага кадәр II мең федераль әһәмияттәге мәдәни мирас объекты территориясе чикләренең **картографик тасвирламасы**

Мәдәни мирас объекты Татарстан Республикасы Спас районы территориясендә Куралово авылындагы Молоствовлар усадьбасыннан көньяктарак, Утюшки елгасының уң ярында (хәзерге вакытта Куйбышев сусаклагычы култыгы), өске терраса итәгендә урнашкан. Һәйкәл мәйданы көнбатыштан елга, көньяк-көнчыгыштан һәм көнчыгыштан тирән булмаган ялган белән чикләнгән.

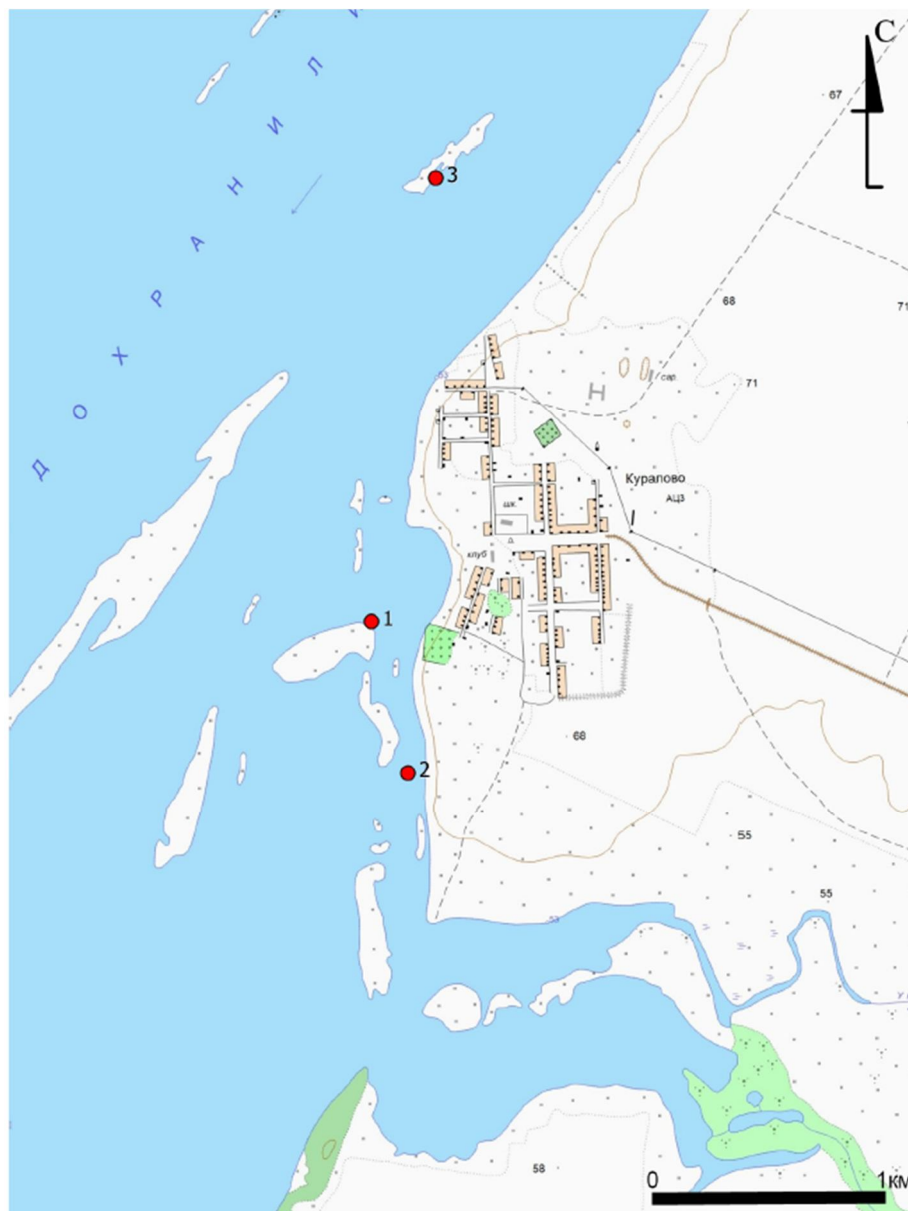
Археологик мирас объекты территориясе чиге түбәндәгеләр уза: 1 нче ноктадан алып көнчыгышка таба 87,2 м ноктасына кадәр; 2 нче ноктадан 224,6 м көньяк-көнбатышка таба 3 нче ноктага кадәр; 3 нче ноктадан 88,7 м төньяк-көнбатышка таба 4 нче ноктага кадәр; 4 нче ноктадан 55,3 м төньяк-көнчыгышка таба 1 нче ноктага кадәр.

Спас муниципаль районы, Куралово авылы (Молоствовлар усадьбасыннан көньяктарак, Утюшки елгасының уң ярында (хәзерге вакытта - Куйбышев сусаклагычы култыгы) өске терраса итәгендә) адресы буенча урнашкан “Куралово стоянкасы” безнең эрага кадәр II мең федераль әһәмияттәге мәдәни мирас объекты территориясе чикләренең **борылыш нокталары таблицасы**

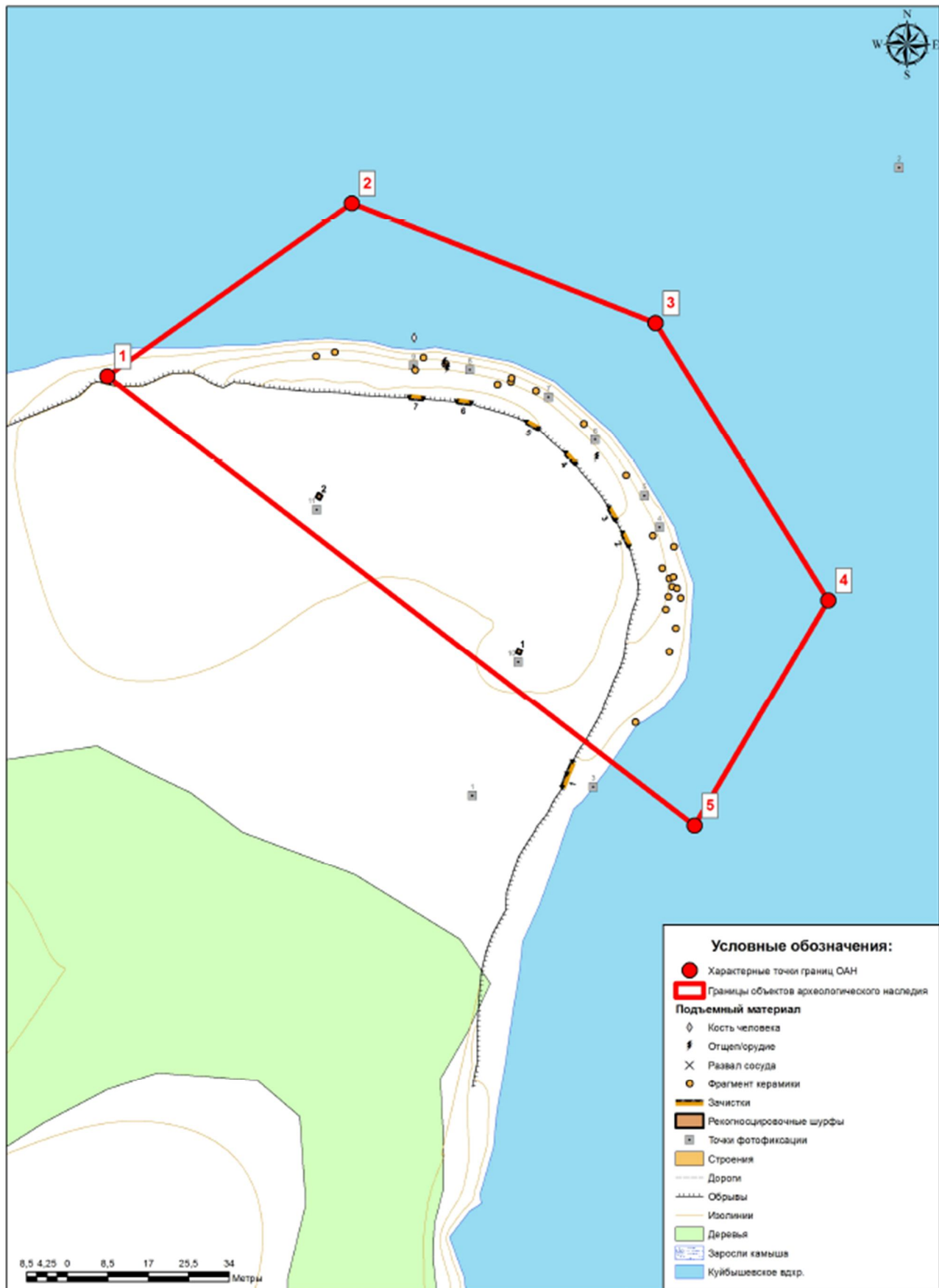
Куралов стоянкасы				
Ноктаның МСК 16тагы координаталары			Нокталарның 1984 елгы координатлар системасындагы координаталар (WGS 84)	
№	X	Y	төньяк киңлек В	көнчыгыш озынлык L
1.	392179.65	1324974.95	55,03783806	49,42236332
2.	392183.50	1325062.24	55,03786827	49,42372898
3.	391970.42	1324991.28	55,03595786	49,4226005
4.	392001.14	1324908.03	55,03623791	49.42130117

9. Спас муниципаль району, Куралово авылы (Утюшка елгасы Бездна елгасы аша жиимерелгән күпердән 300 м көнбатышка таба, 560 м ераклыкта Утюшка елгасынын Бездна елгасына койган чакта, тау башындагы су басудан соң барлыкка килгән төньяк-көнчыгыш очында барлыкка килгән) адресы буенча урнашкан «Куралово авылы» безнең эрага кадәр II мең федераль әһәмияттәге мәдәни мирас объекты территориясе чикләре

Спас муниципаль району, Куралово авылы (Утюшка елгасы Бездна елгасы аша жиимерелгән күпердән 300 м көнбатышка таба, 560 м ераклыкта Утюшка елгасынын Бездна елгасына койган чакта, тау башындагы су басудан соң барлыкка килгән төньяк-көнчыгыш очында барлыкка килгән) адресы буенча урнашкан «Куралово авылы» безнең эрага кадәр II мең федераль әһәмияттәге мәдәни мирас объекты территориясе чикләренең картасы (схемасы)



1 - «Куралово авылы», безнең эрага кадәр II мең, урта гасырлар чоры



Спас муниципаль району, Куралово авылы (Утюшка елгасы Бездна елгасы аша жимерелгән күпердән 300 м көнбатышка таба, 560 м ераклыкта Утюшка елгасынын Бездна елгасына койган чакта, тау башындагы су басудан соң барлыкка килгән төньяк-көнчыгыш очында барлыкка килгән) адресы буенча урнашкан «Куралово авылы» безнең эрага кадәр II мең федераль эһәмияттәге мәдәни мирас объекты территориясе чикләренең **картографик тасвирламасы**

Мәдәни мирас объекты Куралово авылындагы Молоствовлар усадьбасыннан 300 м көнбатышта-төньяк-көнбатышта, Бездну елгасы аша жимерелгән күпердән 560 м көньякта, утрауның төньяк-көнчыгыш читендә урнашкан.

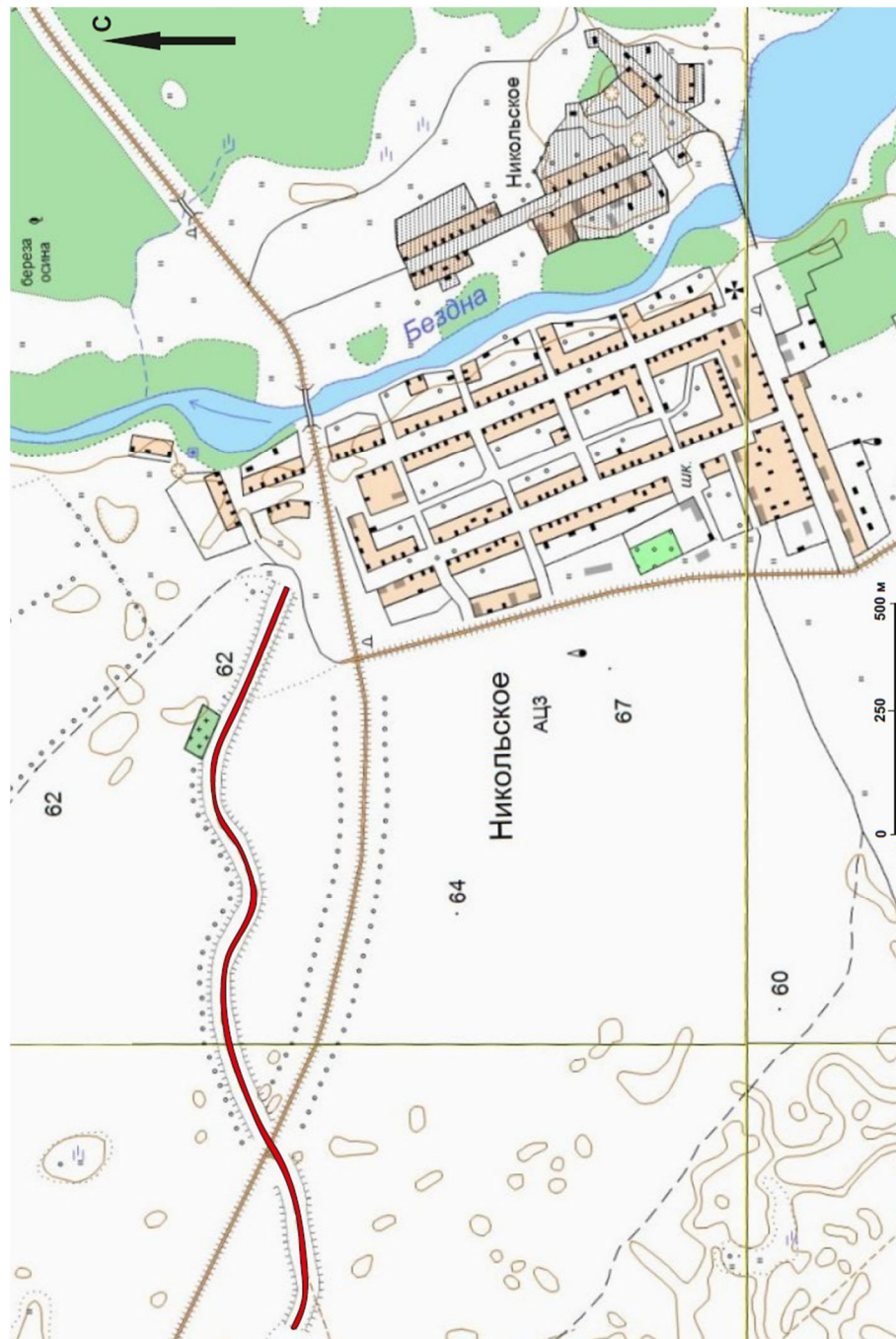
Археологик мирас объекты территориясе чиге: 1 нче ноктадан 62,9 м төньяк-көнчыгышка таба 2 нче ноктага кадәр; 2 нче ноктадан көньяк-көнчыгышка таба 68,5 м ноктасына кадәр; 3 нче ноктадан көньяк-көнчыгышка таба 68,5 м 4 нче ноктага кадәр, 4 нче ноктадан 55,3 м көньяк-көнбатышка таба 5 нче ноктага кадәр; 5 нче ноктадан төньяк-көнбатышка таба 155,4 м 1 нче ноктага кадәр.

Спас муниципаль району, Куралово авылы (Утюшка елгасы Бездна елгасы аша жимерелгән күпердән 300 м көнбатышка таба, 560 м ераклыкта Утюшка елгасынын Бездна елгасына койган чакта, тау башындагы су басудан соң барлыкка килгән төньяк-көнчыгыш очында барлыкка килгән) адресы буенча урнашкан «Куралово авылы» безнең эрага кадәр II мең федераль эһәмияттәге мәдәни мирас объекты территориясе чикләренең **борылыш нокталары таблицасы**

Куралово авылы				
Ноктаның МСК 16тагы координаталары			Нокталарның 1984 елгы координатлар системасындагы координаталар (WGS 84)	
№	X	Y	төньяк киңлек В	көнчыгыш озынлык L
1.	392794.18	1324753.93	55,04336914	49,41895929
2.	392831.97	1324804.21	55,04370607	49,41974917
3.	392808.59	1324868.62	55,04349283	49,42075463
4.	392751.46	1324906.51	55,04297784	49,42134253
5.	392703.07	1324879.79	55,04254449	49,42092023

10. Спас муниципаль району, Никольский авылы (авылның үзәк өлешеннән, көнбатышка таба сузылып, берничә борылышка ия) адресы буенча урнашкан “Никольский валы” безнең эрага кадәр XII - XVIII гасырларында федераль эһәмияттәге мәдәни мирас объекты территориясенә чикләре

Спас муниципаль району, Никольский авылы (авылның үзәк өлешеннән, көнбатышка таба сузылып, берничә борылышка ия) адресы буенча урнашкан “Никольский валы” безнең эрага кадәр XII - XVIII гасырларында федераль эһәмияттәге мәдәни мирас объекты территориясенә **картасы (схемасы)**



«Никольский валы», безнең эрага кадәр XII – XVII гасырлар.



Спас муниципаль районы, Никольский авылы (авылның үзәк өлешеннән, көнбатышка таба сузылып, берничә борылышка ия) адресы буенча урнашкан “Никольский валы” безнең эрага кадәр XII - XVIII гасырларында федераль эһәмияттәге мәдәни мирас объекты территориясенә **картографик тасвирламасы**

Мәдәни мирас объекты Татарстан Республикасы Спас районы территориясендә урнашкан. Валның көнчыгыш өлеше - Никольское авылы территориясендә урнашкан һәм аның озынлыгы, үзәк өлеше - Никольск авылының көнбатыш чигеннән алып Базарлы Матак автомобиль юлы белән кисешкәнгә кадәр, валның көнбатыш өлеше Болгар - Базарлы Матак автомобиль юлыннан сазлыкка кадәр.

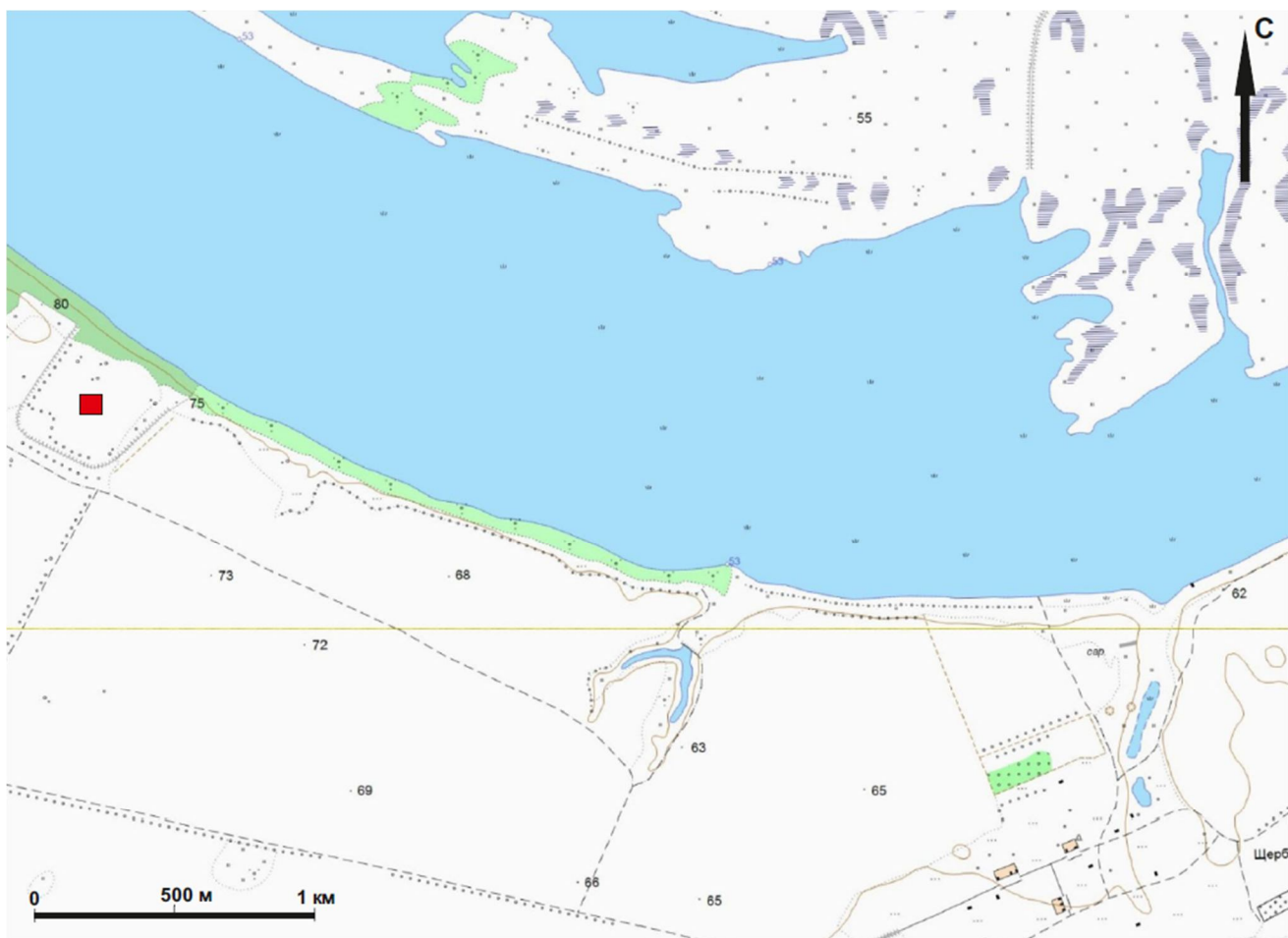
Археологик мирас объекты территориясе чикләре түбәндәгечә үтә: 1 нче ноктадан төньяк-көнбатышка таба 217,8 м 2 нче ноктага кадәр; 2 нче ноктадан төньяк-көнбатышка таба 247,8 нче ноктага кадәр; 3 нче ноктадан 129 м көньяк-көнбатышка таба 4 нче ноктага кадәр; 4 нче ноктадан алып көньяк-көнбатышка таба 138,1 м 5 нче ноктага кадәр; 5 нче ноктадан көнбатышка таба 100,3 м 6 нчы ноктага кадәр; 6 нчы ноктадан төньяк-көнбатышка таба 93,2 м 7 нче ноктага кадәр; 7 нче ноктадан көнбатышка таба 157,3 м көнбатышка таба 8 нче ноктага кадәр; 8 нче ноктадан 176,3 м көньяк-көнбатышка таба 9 нчы ноктага кадәр; 96,3 м көньяк-көнбатышка таба 10 нчы ноктага кадәр; 10 нчы ноктадан 167,6 м көньяк-көнбатышка таба 11 нче ноктага кадәр; 11 нче ноктадан көнбатышка таба 124,6 м га кадәр; 12 нче ноктадан төньяк-көнбатышка таба 103,8 м 13 нче ноктага кадәр; 13 нче ноктадан 166,9 м төньяк-көнбатышка таба 14 нче ноктага кадәр; 14 нче ноктадан төньяк-көнчыгышка таба 61,3 м 15 нче ноктага кадәр; 15 нче ноктадан 52,9 м көньяк-көнчыгышка таба 16 нчы ноктага кадәр; 16 нчы ноктадан 87,4 м көньяк-көнчыгышка таба 17 нче ноктага кадәр; 17 нче ноктадан 93,7 м көньяк-көнчыгышка таба 18 нче ноктага кадәр; 18 нче ноктадан төньяк-көнчыгышка таба 108,8 м 19 нчы ноктага кадәр; 19 нчы ноктадан 159 м төньяк-көнчыгышка таба 20 нче ноктага кадәр; 20 нче ноктадан төньяк-көнчыгышка таба 86,2 м 21 нче ноктага кадәр; 21 нче ноктадан 142,1 м төньяк-көнчыгышка таба 22 нче ноктага кадәр; 22 нче ноктадан 96,9 м төньяк-көнчыгышка таба 23 нче ноктага кадәр; 23 нче ноктадан 93,1 м көнчыгышка таба 24 нче ноктага кадәр; 24 нче ноктадан көньяк-көнчыгышка таба 70,5 м 25 нче ноктага кадәр; 25 нче ноктадан көньяк-көнчыгышка таба 73,1 м 26 нчы ноктага кадәр 128,5 м 27 нче ноктага кадәр; 27 нче ноктадан төньяк-көнчыгышка таба 122,7 м 28 нче ноктага кадәр; 28 нче ноктадан төньяк-көнчыгышка таба 87,5 м 29 нчы ноктага кадәр; 29 нчы ноктадан көньяк-көнчыгышка таба 252,8 м ноктага кадәр; 30 ноктадан көньяк-көнчыгышка таба 252,4 м 31 нче ноктага кадәр; 31 нче ноктадан көньяк-көнбатышка таба 75 м 1 ноктага кадәр.

Спас муниципаль району, Никольский авылы (авылның үзәк өлешеннән, көнбатышка таба сузылып, берничә борылышка ия) адресы буенча урнашкан “Никольский валы” безнең эрага кадәр XII - XVIII гасырларында федераль әһәмияттәге мәдәни мирас объекты территориясенә **борылыш нокталары** таблицасы

Никольский валы				
Ноктаның МСК 16тагы координаталары			Нокталарның 1984 елгы координатлар системасындагы координаталар (WGS 84)	
№	X	Y	төньяк киңлек В	көнчыгыш озынлык L
1.	379637.10	1322911.41	54.925271	49.389091
2.	379715.78	1322708.22	54.925987	49.385928
3.	379819.85	1322483.18	54.926932	49.382426
4.	379770.39	1322363.99	54.926493	49.380563
5.	379722.44	1322234.46	54.926068	49.378539
6.	379740.21	1322135.58	54.926232	49.376998
7.	379780.65	1322051.46	54.926599	49.375689
8.	379772.10	1321894.29	54.926529	49.373237
9.	379720.41	1321725.61	54.926072	49.370602
10.	379671.36	1321642.62	54.925635	49.369304
11.	379636.73	1321478.60	54.925331	49.366743
12.	379621.23	1321354.86	54.925197	49.364812
13.	379654.38	1321256.42	54.925499	49.363279
14.	379766.01	1321132.16	54.926507	49.361349
15.	379814.17	1321170.14	54.926938	49.361945
16.	379787.67	1321215.98	54.926698	49.362658
17.	379722.82	1321274.63	54.926113	49.363568
18.	379688.28	1321361.79	54.925799	49.364925
19.	379704.71	1321469.49	54.925942	49.366606
20.	379739.74	1321624.67	54.926250	49.369029
21.	379774.62	1321703.55	54.926560	49.370262
22.	379832.58	1321833.42	54.927075	49.372292
23.	379856.53	1321927.35	54.927286	49.373759
24.	379862.55	1322020.35	54.927336	49.375210
25.	379851.42	1322090.02	54.927233	49.376296
26.	379822.25	1322157.10	54.926968	49.377340
27.	379808.52	1322284.94	54.926839	49.379333
28.	379873.49	1322389.25	54.927418	49.380965
29.	379892.51	1322474.74	54.927585	49.382300
30.	379803.30	1322711.44	54.926773	49.385985
31.	379704.84	1322943.96	54.925878	49.389604

11. Спас муниципаль району, Щербет авылыннан төньяк-көнбатышка таба 3,5 км ераклыкта урнашкан «Щербет шәһәрчеге X - XIII гасырлар» федераль әһәмияттәге мәдәни мирас объекты территориясе чикләре

Спас муниципаль району, Щербет авылыннан төньяк-көнбатышка таба 3,5 км ераклыкта урнашкан «Щербет шәһәрчеге X - XIII гасырлар» федераль әһәмияттәге мәдәни мирас объекты территориясе чикләренең картасы (схемасы)



 «Щербет шәһәрчеге», X –XIII гасырлар.



Спас муниципаль районы, Щербет авылыннан төньяк-көнбатышка таба 3,5 км ераклыкта урнашкан “Щербет шәһәрчеге X - XIII гасырлар” федераль эһәмияттәге мәдәни мирас объекты территориясе чикләренәң **картографик тасвирламасы**

Мәдәни мирас объекты Татарстан Республикасы Спас районы территориясендә Щербет авылының төньяк читеннән 3,5 км төньяк-көнбатышта (авылга азимут) һәм Кызыл Бистә авылыннан 4,8 км төньякта урнашкан (азимут авылга 190°).

Археологик мирас объекты территориясе чиге: 1 нче ноктадан көньяк-көнбатышка таба 40,6 м 2 нче ноктага кадәр; 2 нче ноктадан көньяк-көнбатышка таба 106,2 м 3 нче ноктага кадәр; 3 нче ноктадан 124,8 м көньяк-көнбатышка таба 4 нче ноктага кадәр; 4 нче ноктадан көньяк-көнбатышка таба 57,1 м 5 нче ноктага кадәр; 5 нче ноктадан 60,9 м көньяк-көнбатышка таба 6 нчы ноктага кадәр; 6 нчы ноктадан алып көньяк-көнбатышка таба 57,3 м ноктасына кадәр; 7 нче ноктадан алып көнбатышка таба 55,1 м га кадәр; 8 нче ноктадан алып төньяк-көнбатышка таба 55,9 м га кадәр; 9 нчы ноктадан 115 м төньяк-көнбатышка таба 10 нчы ноктага кадәр; 10 нчы ноктадан төньяк-көнбатышка таба 131,3 м 11 нче ноктага кадәр; 11 нче ноктадан 60,5 м төньяк-көнбатышка таба 12 нче ноктага кадәр; 12 нче ноктадан 51,5 м төньяк-көнчыгышка таба 13 нче ноктага кадәр; 13 нче ноктадан төньяк-көнчыгышка таба 65,3 м 14 нче ноктага кадәр; 198,6 м төньяк-көнчыгышка таба 14 нче ноктадан 15 нче ноктага кадәр; 122,8 м төньяк-

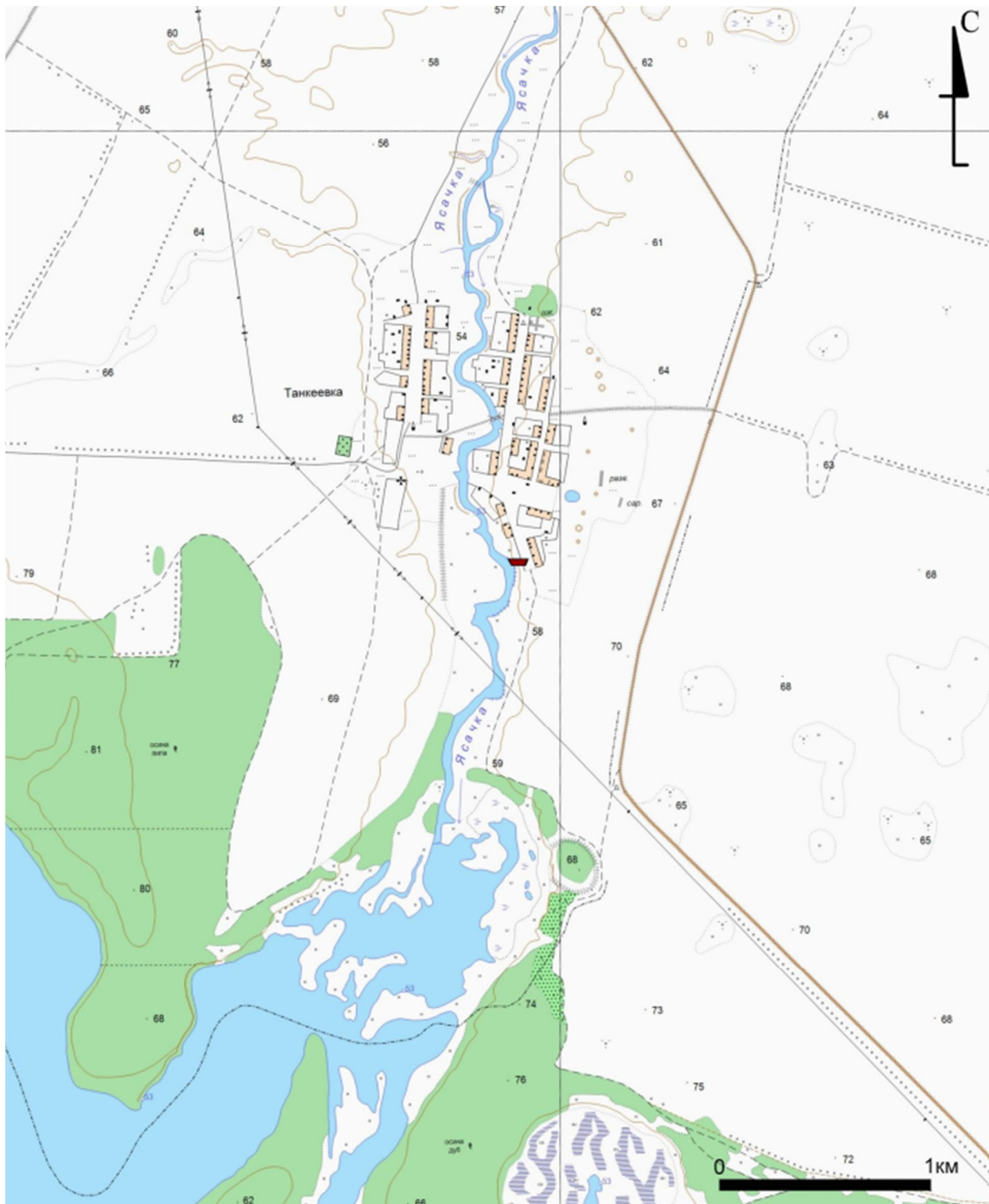
көнчыгышка таба 16 нчы ноктага кадәр; 16 ноктадан көньяк-көнчыгышка таба 253,8 м 17 нче ноктага кадәр; 17 нче ноктадан 158,4 м көньяк-көнчыгышка таба 18 нче ноктага кадәр; 18 нче ноктадан 104 м көньяк-көнчыгышка таба 19 нчы ноктага кадәр.


Спас муниципаль районы, Щербет авылыннан төньяк-көнбатышка таба 3,5 км ераклыкта урнашкан “Щербет шәһәрчеге X - XIII гасырлар” федераль әһәмияттәге мәдәни мирас объекты территориясе чикләренен **борылыш нокталары таблицасы**

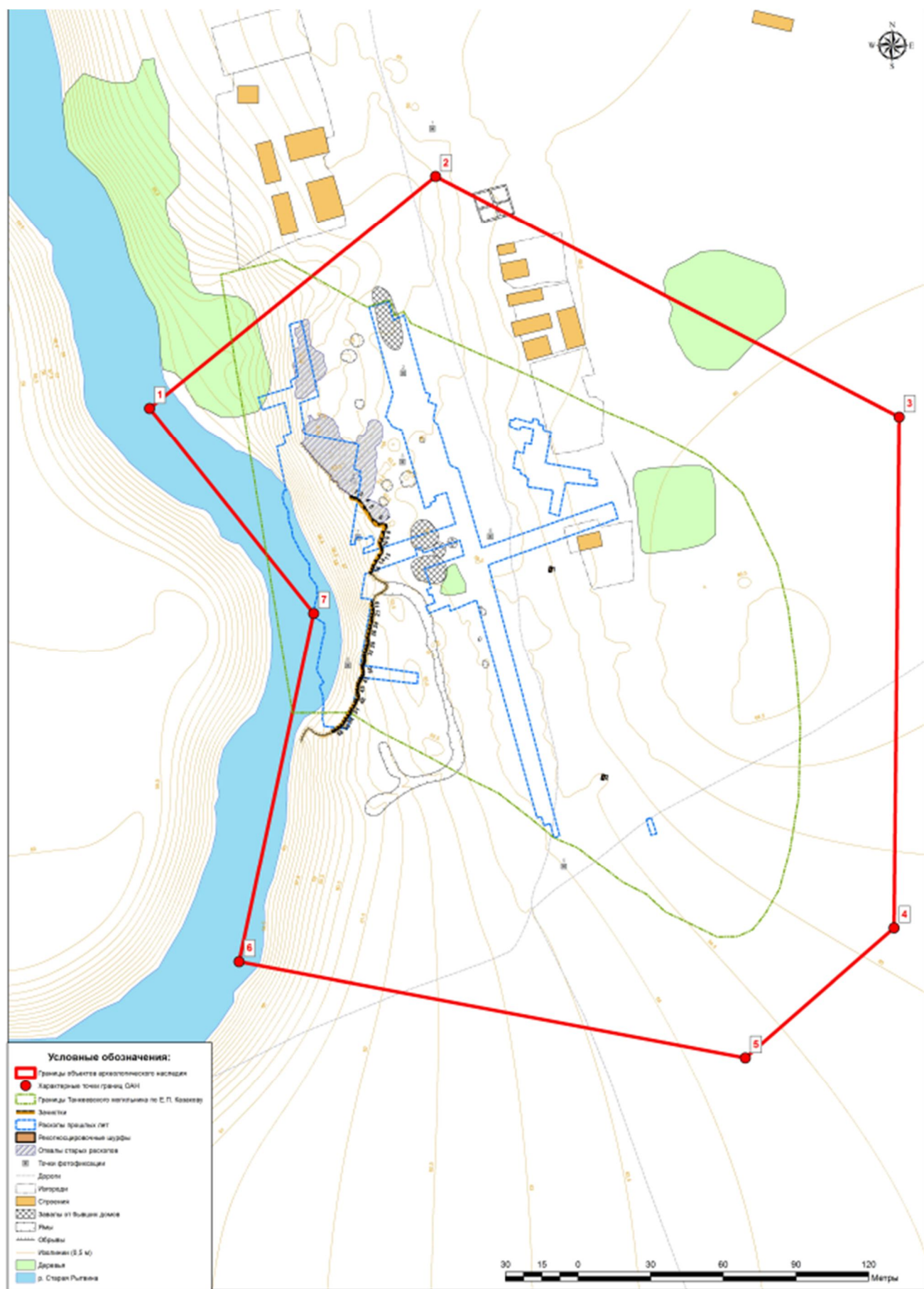
Щербет шәһәрчеге				
Ноктаның МСК 16тагы координаталары			Нокталарның 1984 елгы координатлар системасындагы координаталар (WGS 84)	
№	X	Y	төньяк киңлек В	көнчыгыш озынлык L
1.	388786.09	1316219.67	55.007715	49.285231
2.	388754.27	1316194.45	55.007430	49.284835
3.	388681.75	1316116.84	55.006781	49.283618
4.	388591.71	1316030.34	55.005975	49.282261
5.	388561.26	1315981.94	55.005703	49.281503
6.	388533.68	1315927.65	55.005457	49.280653
7.	388520.79	1315871.77	55.005343	49.279779
8.	388523.60	1315816.74	55.005370	49.278919
9.	388539.89	1315763.19	55.005518	49.278083
10.	388596.10	1315662.79	55.006026	49.276517
11.	388674.55	1315557.46	55.006734	49.274875
12.	388731.36	1315536.40	55.007245	49.274549
13.	388782.05	1315545.95	55.007700	49.274701
14.	388838.71	1315578.45	55.008208	49.275212
15.	388985.02	1315712.82	55.009518	49.277320
16.	389077.36	1315794.00	55.010345	49.278594
17.	388926.68	1315998.31	55.008985	49.281779
18.	388835.97	1316128.32	55.008166	49.283806

12. Спас муниципаль району, Танкеевка авылы (Утка елгасының калку сул ярында) адресы буенча урнашкан «Танкеевка каберлеге» IX – X гасырлар, федераль әһәмияттәге мәдәни мирас объекты территориясе чикләре

Спас муниципаль району, Танкеевка авылы (Утка елгасының калку сул ярында) адресы буенча урнашкан «Танкеевка каберлеге» IX – X гасырлар, федераль әһәмияттәге мәдәни мирас объекты территориясе чикләренә **картасы (схемасы)**



 - «Танкеевка каберлеге», IX – X гасырлар.



Спас муниципаль районы, Танкеевка авылы (Утка елгасының калку сул ярында)
 адресы буенча урнашкан «Танкеевка каберлеге» IX – X гасырлар, федераль
 әһәмияттәге мәдәни мирас объекты территориясе чикләренәң **картографик
 тасвирламасы**

Мәдәни мирас объекты Танкеевка авылының көньяк өлешендә, Иске Рывина (Ясачка) елгасының сул як ярында урнашкан. Кабер башы территориясе элек Танкеевка авылы йортлары белән төзелгән булган, алардан хәзерге вакытка кирпеч өемнәре сакланган һәм казаннар өслегендә урнашкан. Кабере елга буена терәлеп үк тора.

Археологик мирас объекты территориясе чиге түбәндәгеләр уза: 1 нче ноктадан 152,2 м төньяк-көнчыгышка таба 2 нче ноктага кадәр; 2 нче ноктадан көньяк-көнбатышка таба 215,9 м 3 нче ноктага кадәр; 3 нче ноктадан 211,2 м көньякка таба 4 нче ноктага кадәр; 4 нче ноктадан көньяк-көнбатышка таба 81,4 м ноктасына кадәр; 5 нче ноктадан көнбатышка таба 212,9 м 6 нчы ноктага кадәр; 6 нчы ноктадан 147,3 м төньяк-көнчыгышка таба 7 нче ноктага кадәр; 7 нче ноктадан төньяк-көнбатышка таба 108,4 м төньяк-көнбатышка таба 1 нче ноктага кадәр.

Спас муниципаль районы, Танкеевка авылы (Утка елгасының калку сул ярында)
 адресы буенча урнашкан «Танкеевка каберлеге» IX – X гасырлар, федераль
 әһәмияттәге мәдәни мирас объекты территориясе чикләренәң **борылыш
 нокталары таблицасы**

Танкеевка каберлеге. IX-X гасырлар.				
Ноктаның МСК 16тагы координаталары			Нокталарның 1984 елгы координатлар системасындагы координаталар (WGS 84)	
№	X	Y	төньяк киңлек В	көнчыгыш озынлык L
1.	367368.38	1305591.96	54,81555067	49,11871895
2.	367467.57	1305707.36	54,81644047	49,12051592
3.	367373.54	1305901.61	54,81559351	49,1235357
4.	367162.36	1305905.40	54,81369648	49,12359047
5.	367107.21	1305845.58	54,81320171	49,12265901
6.	367140.93	1305635.39	54,81350698	49,11939023
7.	367285.76	1305662.12	54,81480773	49,11980878

Татарстан Республикасы
мәдәни мирас объектларын
саклау комитетының
«17» 12.2019 № 272-П
боерыгына 2 кушымта

**Татарстан Республикасы Спас муниципаль районы территориясендә
урнашкан федераль әһәмияттәге мәдәни мирас объектлары
территорияләреннән файдалану режимы**

Татарстан Республикасы Спас муниципаль районы территориясендә урнашкан федераль әһәмияттәге мәдәни мирас объектлары территорияләре чикләрендә:

1. 1. Спас муниципаль районы, Кожаевка авылы (Кожаевка авылының төньяк-көнчыгыш өлешеннән Ахтай елгасының уң ярыннан көньяк-көнбатышка таба сузылып, борынгы елга үзәне белән бер урында туктап, көньяк-көнбатышка таба сузылган) адресы буенча урнашкан “Бураков-Кожаев валы”, безнең эрага кадәр XVII – XVIII гасырлар;

2. Спас муниципаль районы, Бездна елгасының өске жирле террасасы кырыенда, Бездн елгасы үзәннән 230 м ераклыкта, Гусиха авылы чиркәвеннән төньякка таба 1,30 км ераклыкта, Антоновка авылы чиркәвенә 3,6 км көньяк-көнчыгышында, Татар Тахталы мәчетеннән 3,35 км ераклыкта урнашкан «Гусихино шәһәрлеге», безнең эрага кадәр X – XIII гасырлар;

3. Спас муниципаль районы, Измери авылы адресы буенча (Өхтәм елгасының өске террасы кырыенда, көнчыгыштан көнбатышка таба юнәлештә сузылган кыска тирән чокырның тамагында, Измери авылының кырый көньяк-көнчыгыш йортыннан 180 м көньякта) урнашкан «Измери каберлеге»;

4. Спас муниципаль районы адресы буенча Өхтэй елгасының төп ярының өске террасы кырыенда, Кожаевка авылы территориясендә Өхтэй елгасы аша күпердән көнбатышка таба 1,25 чакрым ераклыкта Кожаевка - Коминтерн авылының асфальт юлы буйлап, «Алексеевск - Болгар» автомобиль юлының «Кожаевка - Коминтерн» юлыннан 2,3 чакрым көнбатышка таба 2,3 чакрым ераклыкта урнашкан «Кожаев шәһәрлеге»

5. Спас муниципаль районы, Куралово авылы адресы буенча 1,2 км төньяк-көнчыгышка таба һәм авылдан төньякка таба 2,7 км төньяк-көнчыгышта урнашкан “Косяков авылы” V - VII гасырлар, X - XIII гасырлар;

6. Спас муниципаль районы, Куйбышев (Старый), элеккеге шәһәр, Бездна елгасының сулъяк ярының ярымутравында, Иске Куйбышев II жирлегеннән көнбатышка таба, II адресы буенча урнашкан «Куйбышев каберлеге» XV - XI безнең эрага кадәр гасырлар;

7. Спас муниципаль районы, Куралово авылы (тар косадагы авыл үзәгеннән 1,65 км көньяк-көнбатышка таба 1,93 км ераклыкта, авыл үзәгеннән 1,93 км көньяк-көнбатышта, Куйбышев сусаклагычы акваториясендә Иске шәһәр утравында, Бездн елгасының сулъяк ярында, су челтәре белән нык бүлгәләнгән) адресы буенча урнашкан «Куйбышев-Куралов валы» , безнең эрага кадәр X - XIII

гасыр, XVIII гасыр чикләре;

8. Спас муниципаль районы, Куралово авылы (Молоствовлар усадьбасыннан көньяктарак, Утюшки елгасының уң ярында (хәзерге вакытта - Куйбышев сусаклагычы култыгы) өске терраса итәгендә) адресы буенча урнашкан “Куралово стоянкасы” безнең эрага кадәр II мең;

9. Спас муниципаль районы, Куралово авылы (Утюшка елгасы Бездна елгасы аша жимерелгән күпердән 300 м көнбатышка таба, 560 м ераклыкта Утюшка елгасынын Бездна елгасына койган чакта, тау башындагы су басудан соң барлыкка килгән төньяк-көнчыгыш очында барлыкка килгән) адресы буенча урнашкан «Куралово авылы» безнең эрага кадәр II мең;

10. Спас муниципаль районы, Никольский авылы (авылның үзәк өлешеннән, көнбатышка таба сузылып, берничә борылышлы) адресы буенча урнашкан “Никольский валы”, безнең эрага кадәр XII - XVIII гасырлар;

11. Спас муниципаль районы, Щербеть авылыннан төньяк-көнбатышка таба 3,5 кмда урнашкан «Щербет шәһәрчеге», X - XIII гасырлар;

12. Спас муниципаль районы, Танкеевка авылы (Утка елгасының сулъяк ярында) урнашкан «Танкеевка каберлеге», IX - X гасырлар:

рөхсәт ителә:

мәдәни мирас объектларын саклауның федераль органы тарафыннан бирелгән рөхсәт (ачык яфрак) нигезендә археологик предметларны эзләү һәм алу максаты булган эшләрне дә кертеп, һәйкәлне өйрәнү эшләрен башкару;

ядкарыне саклау, алардан файдалану, аларны популярлаштыру һәм саклау өлкәсендә вәкаләтле орган белән килештерелгән жир, төзелеш, мелиоратив, хужалык эшләрен башкару проектларында һәйкәлнең сакланышын тәмин итү турындагы мәжбүри бүлекләр нигезендә саклау, һәйкәл территориясе чикләрендә урманнардан һәм башка эшләрдән файдалану эшләре яисә һәйкәлнең сакланышын тәмин итү проектлары йә коткару археологик кыр эшләрен башкару планнары нигезендә саклау эшләрен башкару;

археологик мирас объектының сакланышын тәмин итү шарты белән, жирләрдән, төзелеш, мелиорация, хужалык эшләрен, урманнардан файдалану һәм башка эшләр башкару;

һәйкәлне музейлаштыру чараларын үткөрү;

гамәлдәге законнар нигезендә гражданнарның һәйкәлгә керүен тәмин итүне оештыру;

үлән үләннәрен чаптыру, үзлегеннән һәм порослей килеп чыккан агачларны һәм куакларны коры-сарыдан чистарту.

тыела:

мәдәни (археологик) мирас объектлары территориясендә туфрак катламын бозуга бәйле жир төзелеше, жир төзелеше, төзелеш, мелиорация, урман төзелеше, хужалык һәм башка эшләрне проектлау һәм үткөрү, күрсәтелгән мәдәни мирас объектларының сакланышын тәмин итү проектларында күрсәтелгән мәдәни мирас объектларының сакланышын тәмин итү турында дәүләт хакимиятенен тиешле башкарма органы тарафыннан килештерелгән мәжбүри бүлекләренә гамәлгә ашырмыйча;

чүп-чар, көнкүреш калдыклары чүплеге.