



ПРИКАЗ

18.12.2019

БОЕРЫК

№ 278-П

г. Казань

Татарстан Республикасы Спас муниципаль районында урнашкан федераль әһәмияттәге мәдәни мирас объектлары территорияләре чикләрен һәм алардан файдалану режимнарын раслау турында

“Россия Федерациясе халыкларының мәдәни мирас объектлары (тарихи һәм мәдәни ядкарлар) турында” 2002 елның 25 июнендәге 73-ФЗ номерлы Федераль закон, “Татарстан Республикасында мәдәни мирас объектлары турында” 2005 елның 1 апрелдәге 60-ТРЗ номерлы Татарстан Республикасы Законы, Татарстан Республикасы Министрлар Кабинетының 2018 елның 12 июлендәге 565 номерлы “Мәдәни мирас объектларын саклау буенча Татарстан Республикасы комитеты мәсьәләләре” карары нигезендә боерам:

1. Әлеге боерыкка 1 нче кушымта нигезендә Татарстан Республикасы Спас муниципаль районы территориясендә урнашкан федераль әһәмияттәге мәдәни мирас объектлары территорияләре чикләрен расларга.

2. Татарстан Республикасы Спас муниципаль районы территориясендә урнашкан федераль әһәмияттәге мәдәни мирас объектлары территорияләреннән файдалану режимын әлеге боерыкка 2 нче кушымта нигезендә расларга.

3. Боерыкның үтәлешен тикшереп торуну үз өстемдә калдырам.

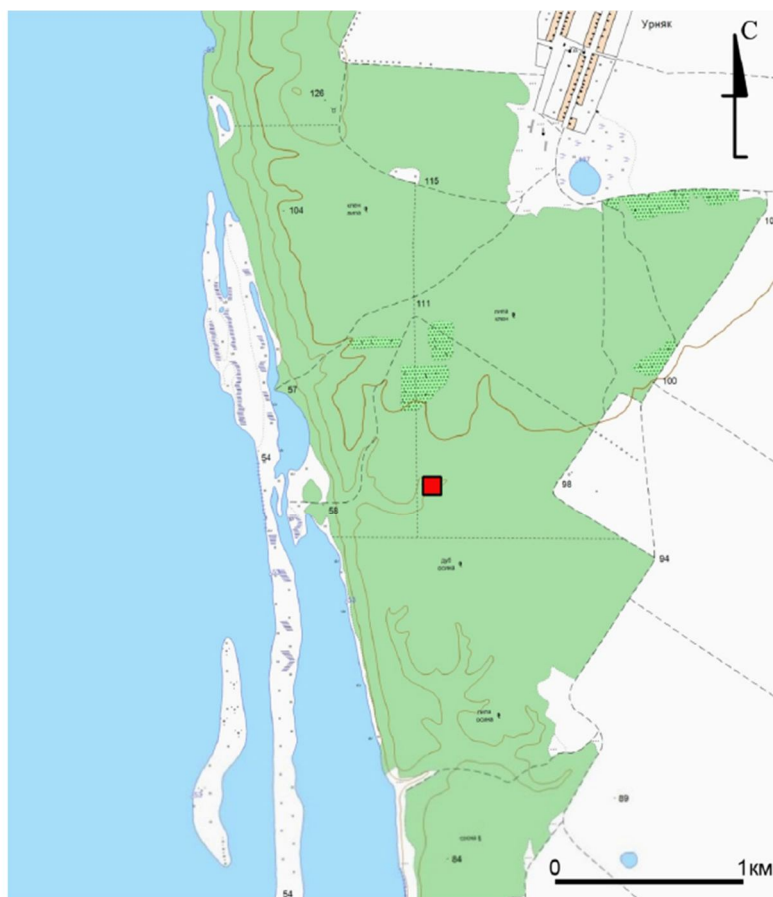
Рәис

И.Н.Гушин

Татарстан Республикасы мәдәни
мирас объектларын саклау
комитетының
«18» 12.2019 № 278-П
боерыгына 1 кушымта

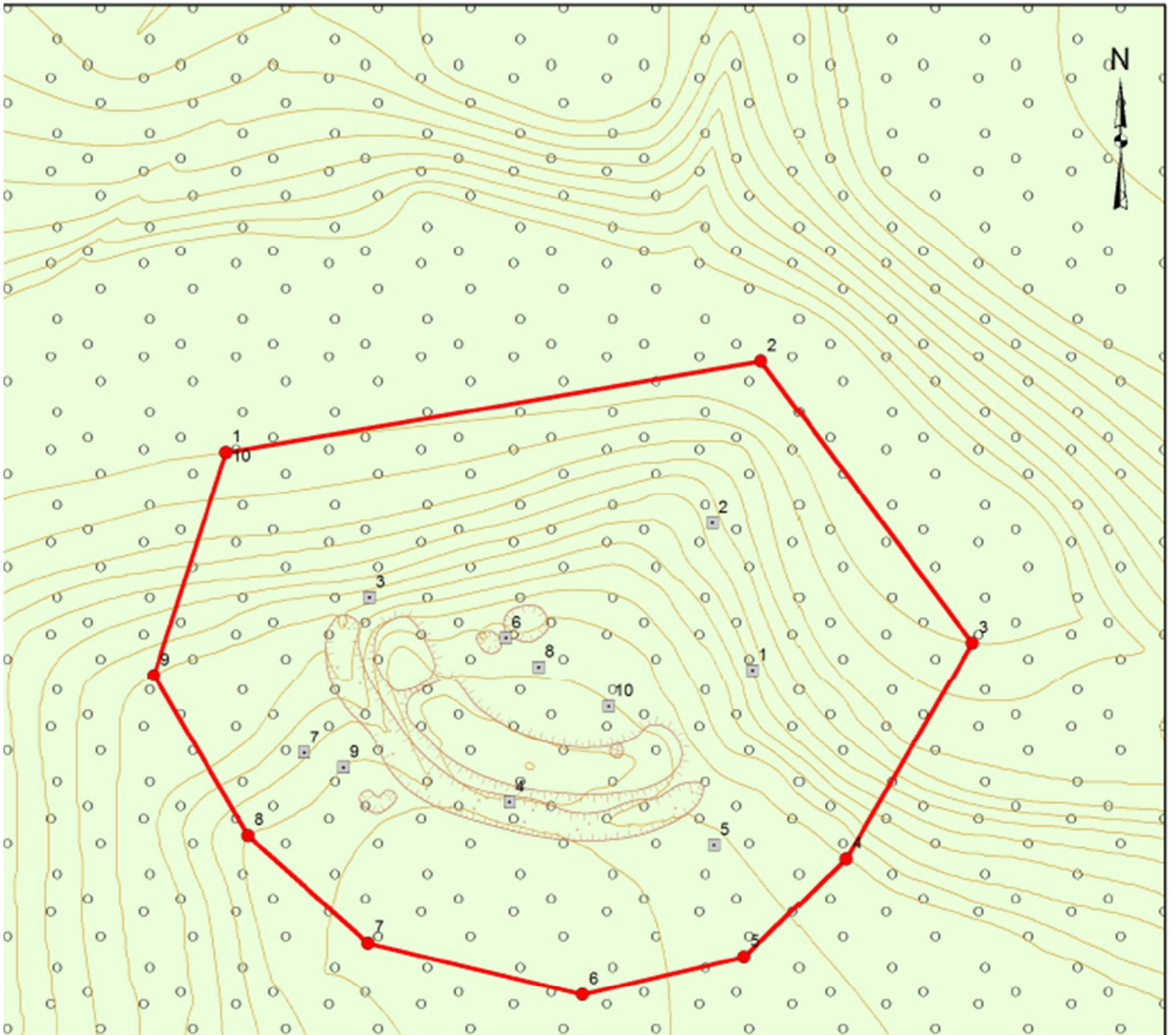
Татарстан Республикасы Спас муниципаль районы территориясендә урнашкан
федераль әһәмияттәге мәдәни мирас объекты территориясе **ЧИКЛӨРЕ**

1. Куйбышев районы Татар АССР адресы буенча (хәзерге адресы: Татарстан Республикасы, Спас муниципаль районы, төньяк чикләреннән 3,1 км төньякка таба Балтач авылыннан 3,3 км һәм Үрнәк авылының көньяк-көнбатыш читеннән 2,3 км көньяк-көнбатышка таба, Куйбышев сусаклагычы ярыннан 0,3 км көнчыгышта) урнашкан «Балымер шәһәрлеге» федераль әһәмияттәге мәдәни мирас объекты территориясе чикләренең **картасы (схемасы)**



Условные обозначения:

■ — «Балымер шәһәрлеге», безнең эрага кадәр IV – VII гасырлар



Условные обозначения

0 5 10 20 Метры

- ▣ Точки фотофиксации
- Характерные точки границ объекта археологического наследия
- ▭ Границы объекта археологического наследия
- ▭ Оборонительные рвы
- ▭ Локальные понижения рельефа
- ▭ Вал
- Изолинии
- ▭ Растительность

Куйбышев районы Татар АССР адресы буенча (хәзерге адресы: Татарстан Республикасы, Спас муниципаль районы, төньяк чикләреннән 3,1 км төньякка таба Балтач авылыннан 3,3 км һәм Үрнәк авылының көньяк-көнбатыш читеннән 2,3 км көньяк-көнбатышка таба, Куйбышев сусаклагычы ярыннан 0,3 км көнчыгышта) урнашкан «Балымер шәһәрлеге» федераль эһәмияттәге мәдәни мирас объекты территориясе чикләренең **картографик тасвирламасы**

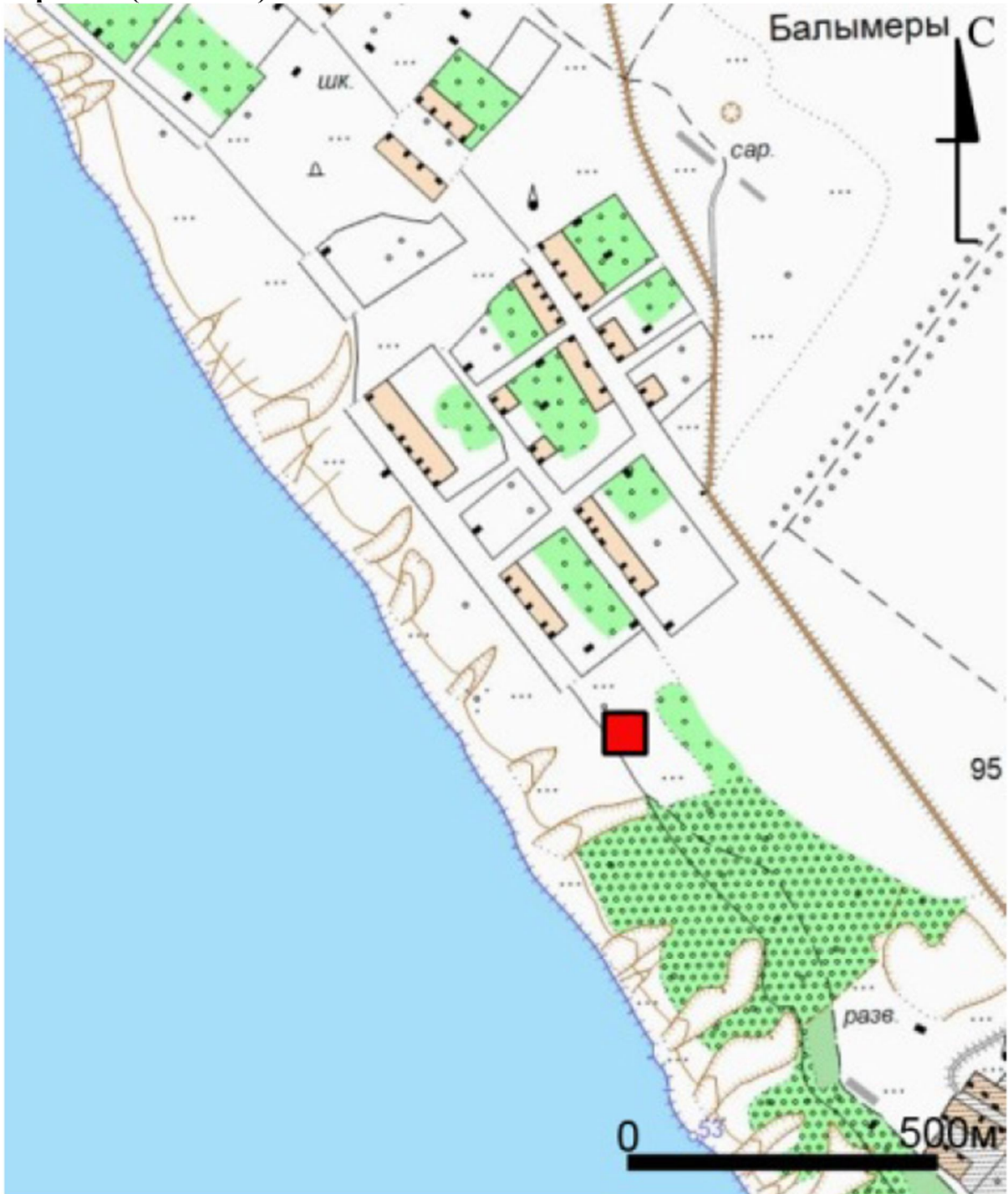
Мәдәни мирас объекты Татарстан Республикасының Спас районы территориясендә, Балымер авылының төньяк читеннән 3,1 км төньякта (171°азимут) һәм Үрнәк авылының көньяк-көнбатыш читеннән көньяк-көнбатышка таба 2,3 км ераклыкта (26°авылгаазимут), Куйбышев сусаклагычы ярыннан 0,3 км көнчыгышта урнашкан.

Археологик мирас объекты территориясе чиге түбәндәгеләр уза: 1 нче ноктадан көнчыгышка таба 87,9 м ноктасына кадәр; 2 нче ноктадан көньяк-көнчыгышка таба 56,8 м 3 нче ноктага кадәр; 3 нче ноктадан көньяк-көнбатышка таба 40,6 м 4 нче ноктага кадәр; 4 нче ноктадан 22,7 м көньяк-көнбатышка таба 5 нче ноктага кадәр; 5 нче ноктадан көнбатышка таба 26,8 м ноктасына кадәр; 6 нчы ноктадан көнбатышка таба 35,7 м 7 нче ноктага кадәр; 7 нче ноктадан төньяк-көнбатышка таба 26,1 м га кадәр; 8 нче ноктадан төньяк-көнбатышка таба 30,2 м га кадәр; 9 нчы ноктадан төньяк-көнбатышка таба 37,9 м төньяк-көнчыгышка таба 10 нчы ноктага кадәр.

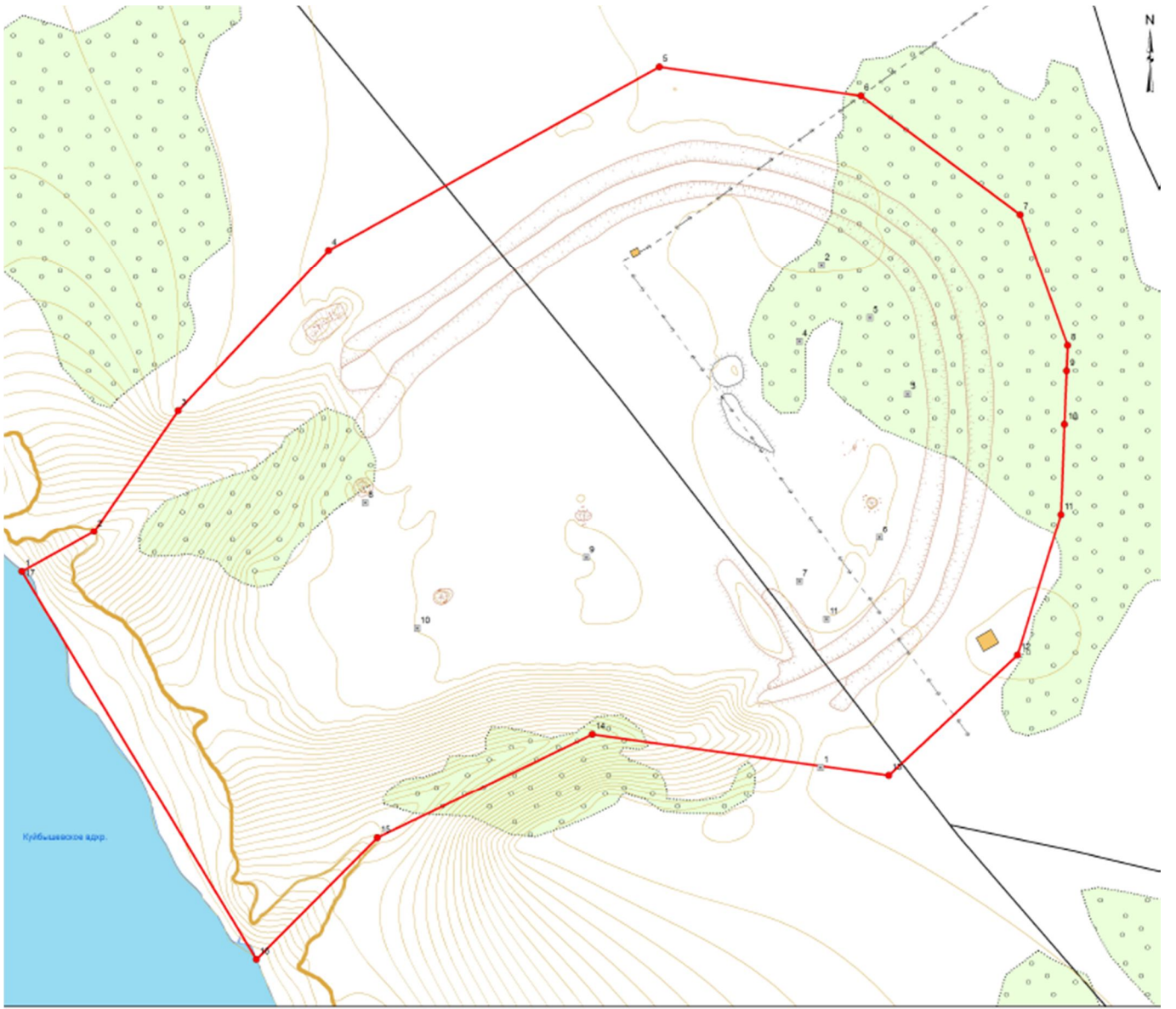
Куйбышев районы Татар АССР адресы буенча (хәзерге адресы: Татарстан Республикасы, Спас муниципаль районы, төньяк чикләреннән 3,1 км төньякка таба Балтач авылыннан 3,3 км һәм Үрнәк авылының көньяк-көнбатыш читеннән 2,3 км көньяк-көнбатышка таба, Куйбышев сусаклагычы ярыннан 0,3 км көнчыгышта) урнашкан «Балымер шәһәрлеге» федераль эһәмияттәге мәдәни мирас объекты территориясе чикләренең **борылыш нокталары таблицасы**

Ноктаның №	Нокталарның 1984 елгы координатлар системасындагы координаталары (WGS 84)		Ноктаның МСК 16тагы координаталары (МСК-16)	
	N	E	X	Y
1	54,888696	48,940627	375518,48	1294147,60
2	54,888851	48,94197	375535,63	1294233,80
3	54,888451	48,94252	375491,05	1294269,03
4	54,88813	48,942218	375455,34	1294249,61
5	54,887984	48,941971	375439,10	1294233,74
6	54,887922	48,941567	375432,25	1294207,80
7	54,887988	48,941023	375439,64	1294172,91
8	54,888138	48,940711	375456,36	1294152,90
9	54,888369	48,940462	375482,10	1294136,96
10	54,888696	48,940627	375518,49	1294147,60

2. Татарстан АССР Куйбышев районы адресы (хәзерге адресы: Татарстан Республикасы, Спас муниципаль районы, Балымер авылы) буенча урнашкан «I Балымер шәһәрлеге», б.э.к. IV - VII гасырлар, б.э.к. XX - XIII гасырлар, б.э.к. XVIII - XIX гасырлар мәдәни мирас объекты территориясе чикләренәң картасы (схемасы)



■ - «I Балымер шәһәрлеге», б.э.к. IV – VII гасырлар., б.э.к. XX – XIII гасырлар. б.э.к. XVIII – XIX гасырлар.



Условные обозначения

- | | | | |
|---|---|-----|-----------------------------|
| ⊠ | Точки фотофиксации | --- | ЛЭП |
| • | Характерные точки границ объектов археологического наследия | □ | Отвалы |
| □ | Границы объекта археологического наследия | ▨ | Локальные понижения рельефа |
| — | Изолинии | ▤ | Оборонительные валы |
| ■ | Здания и сооружения | ▥ | Оборонительные рвы |
| — | Грунтовые проселочные дороги | ■ | Река |
| | | ■ | Растительность |

0 20 40 80 Метры

Татарстан АССР Куйбышев районы адресы (хәзерге адресы: Татарстан Республикасы, Спас муниципаль районы, Балымер авылы) буенча урнашкан «I Балымер шәһәрлеге», б.э.к. IV - VII гасырлар, б.э.к. XX - XIII гасырлар, б.э.к. XVIII - XIX гасырлар мәдәни мирас объекты территориясе чикләренә **картографик тасвирламасы**

Мәдәни мирас объекты Татарстан Республикасы Спас районы территориясендә Балымер авылының көньяк-көнчыгыш читендә урнашкан, ул турыдан-туры Куйбышев сусаклагычының югары ярында авыл корылмаларына терәлеп тора.

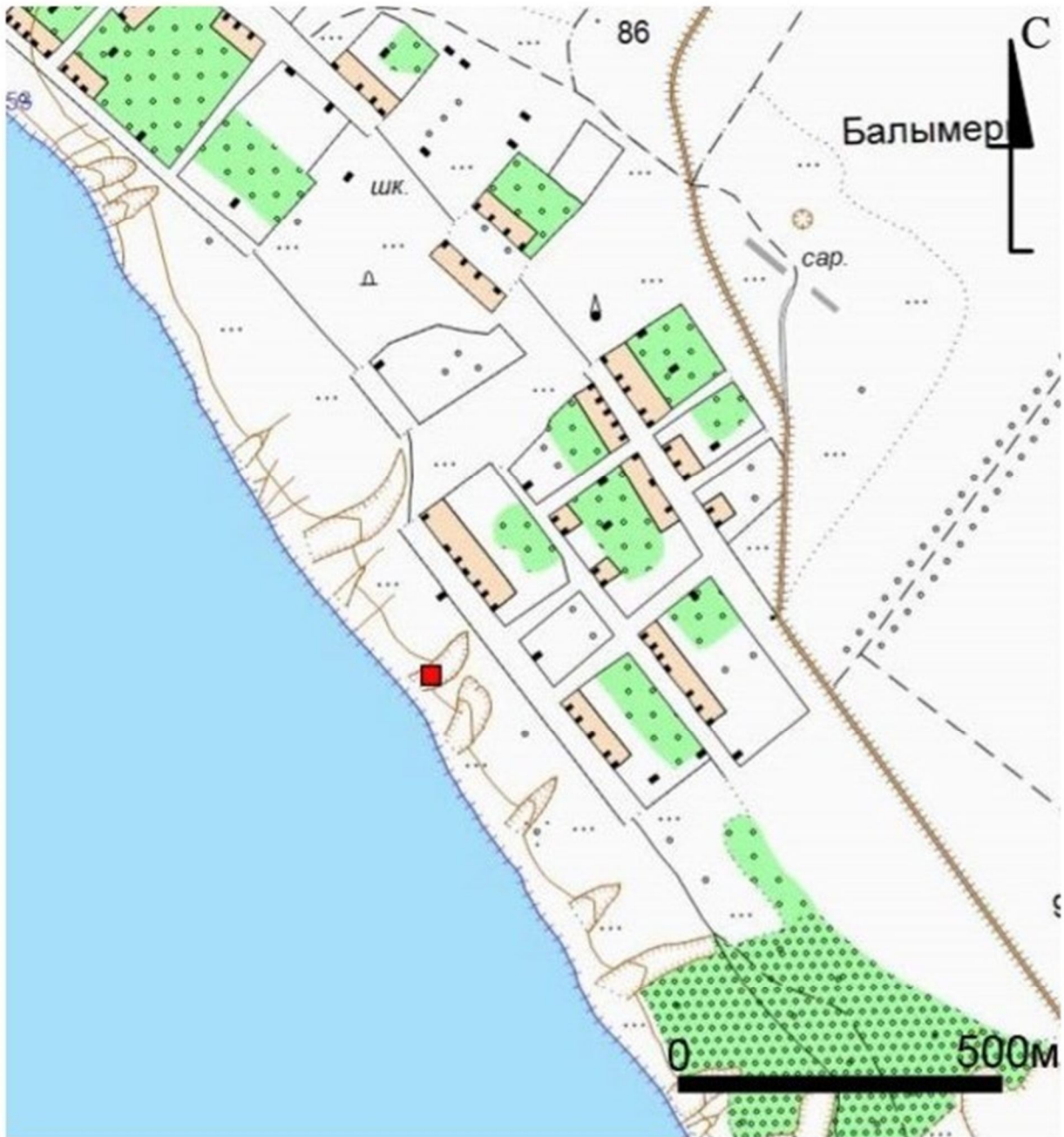
Федераль әһәмияттәге мәдәни мирас объекты территориясе чиге түбәндәгечә уза: 1нче тоташу ноктасыннан алып төньяк-көнчыгышка таба 26,3 км 2 нче тоташу ноктасына кадәр; 2 нче тоташу ноктасыннан алып төньяк-көнчыгышка таба 47 м 3 нче тоташу ноктасына кадәр; 3 нче тоташу ноктасыннан алып 70,2 км төньяк-көнчыгышка таба 4 нче тоташу ноктасына кадәр; 4 нче тоташу ноктасыннан алып төньяк-көнчыгышка таба 120,7 км 5 нче тоташу ноктасына кадәр; 6 нчы тоташу ноктасыннан алып көньяк-көнчыгышка таба 63,3 км 7 нче тоташу ноктасына кадәр; 8 нче тоташу ноктасына кадәр; 10 нчы тоташу ноктасыннан алып 28,8 км көньякка таба 11 нче тоташу ноктасына кадәр; 11 нче тоташу ноктасыннан алып 46,9 км көньяк-көнбатышка таба 12 нче тоташу ноктасына кадәр; 12 нче тоташу ноктасыннан алып 56,1 км көньяк-көнбатышка таба 13 нче тоташу ноктасына кадәр; 13 нче тоташу ноктасыннан алып 95,5 км төньяк-көнбатышка таба 14 нче тоташу ноктасына кадәр уза.; 14 нче тоташу ноктасыннан алып 76,1 км көньяк-көнбатышка таба 15 нче тоташу ноктасына кадәр; 15 нче тоташу ноктасыннан алып 54,7 км көньяк-көнбатышка таба 16 нчы тоташу ноктасына кадәр; 16 нчы тоташу ноктасыннан алып 144,6 км төньяк-көнбатышка таба 17 нче (1 нче) тоташу ноктасына кадәр уза.

Татарстан АССР Куйбышев районы адресы (хәзерге адресы: Татарстан Республикасы, Спас муниципаль районы, Балымер авылы) буенча урнашкан «I Балымер шәһәрлеге», б.э.к. IV - VII гасырлар, б.э.к. XX - XIII гасырлар, б.э.к. XVIII - XIX гасырлар мәдәни мирас объекты территориясе чикләренә **борылыш нокталары таблицасы**

Ноктаның №	Нокталарның 1984 елгы координатлар системасындагы координатлары (WGS 84)		Ноктаның МСК 16тагы координатлары (МСК-16)	
	N	E	X	Y
1	54,847395	48,96298	370919,15	1295577,40
2	54,847515	48,963333	370932,50	1295600,09
3	54,847869	48,963733	370971,87	1295625,82

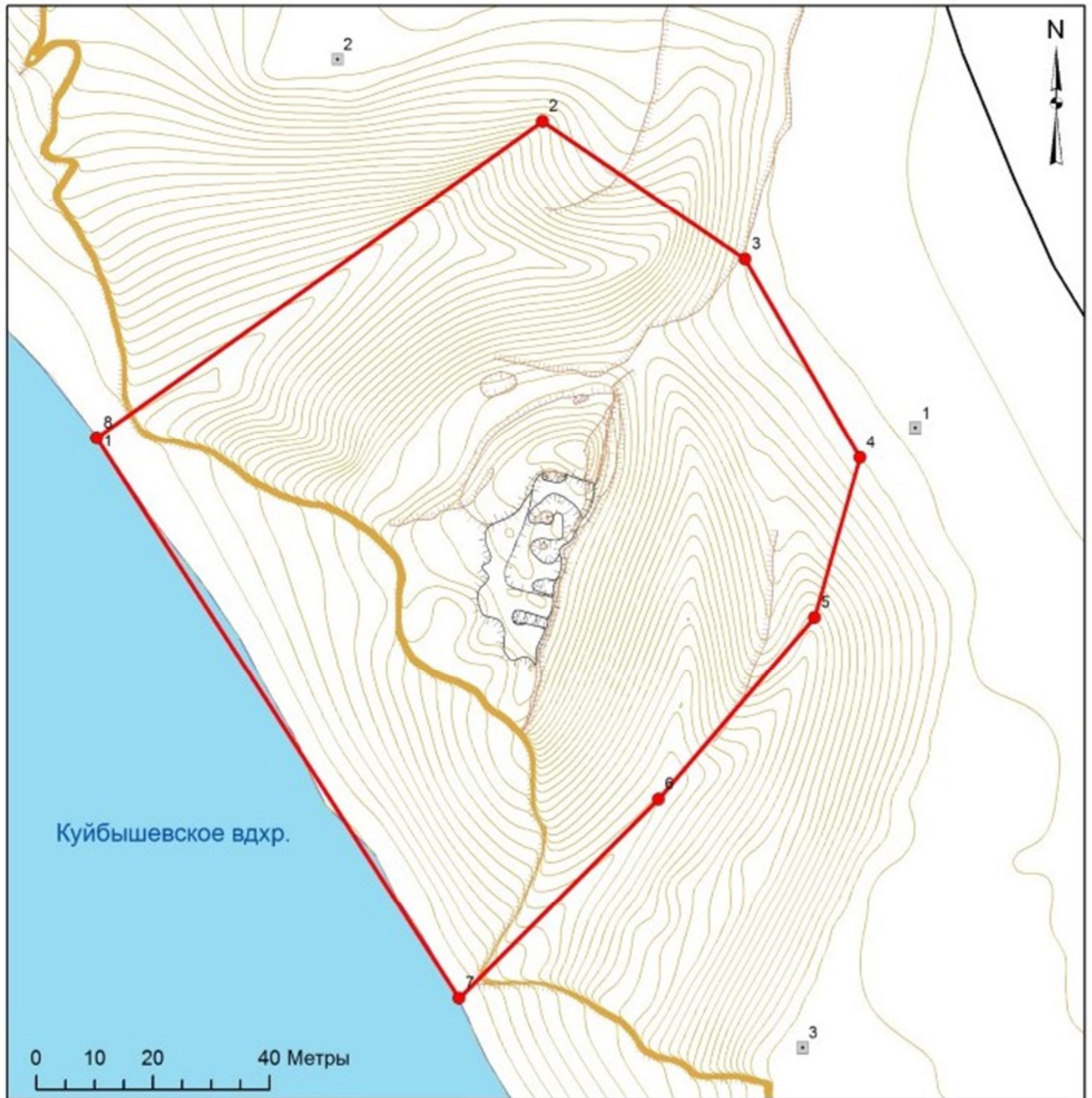
4	54,848342	48,964457	371024,48	1295672,38
5	54,848895	48,966074	371085,94	1295776,31
6	54,848828	48,967078	371078,42	1295840,79
7	54,848502	48,967886	371042,08	1295892,66
8	54,84813	48,968141	371000,66	1295908,00
9	54,848058	48,968139	370992,64	1295908,87
10	54,847904	48,968137	370975,49	1295908,72
11	54,847645	48,968132	370946,67	1295908,37
12	54,847239	48,967936	370901,48	1295895,73
13	54,846884	48,967315	370862,00	1295855,81
14	54,846977	48,965836	370872,44	1295760,81
15	54,846662	48,964784	370837,44	1295693,20
16	54,846303	48,964201	370797,52	1295655,71
17	54,847395	48,96298	370919,15	1295577,40

3. Татар АССР, Куйбышев районы адресы буенча (хәзерге адресы: Татарстан Республикасы, Спас муниципаль районы, Балымер авылы (авылның үзәк өлеше, Куйбышев сусаклагычының сул яры) урнашкан «Шолом» курганы» б.э.к. IV – VII гасырлар, б.э.к. X – XIII гасырлар федераль әһәмияттәге мәдәни мирас объекты территориясе чикләренәң **картасы (схемасы)**

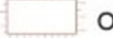


Условные обозначения:

■ - «Курган «Шолом», б.э.к IV – VII гасырлар, б.э.к. X – XIII гасырлар.



Условные обозначения

- | | | | | | |
|---|---|---|---------------|---|-----------------------------|
|  | Границы объекта археологического наследия |  | Водохранилище |  | Эрозионные процессы |
|  | Грунтовые проселочные дороги |  | Раскоп |  | Локальные понижения рельефа |
|  | Точки фотофиксации |  | Отвал |  | Оборонительные валы |
|  | Характерные точки границ объектов археологического наследия | | | | |
|  | Изолинии | | | | |

Татар АССР, Куйбышев районы адресы буенча (хәзерге адресы: Татарстан Республикасы, Спас муниципаль районы, Балымер авылы (авылның үзәк өлеше, Куйбышев сусаклагычының сул яры) урнашкан «Шолом» курганы» б.э.к. IV – VII гасырлар, б.э.к. X – XIII гасырлар федераль әһәмияттәге мәдәни мирас объекты территориясе чикләренә **картографик тасвирламасы**

«Шолом» курганы» мәдәни мирас объекты («Шолом» шәһәрчеге) Татарстан Республикасы Спас районы территориясендә Балымер авылының үзәк өлешендә, Куйбышев сусаклагычының сул як ярында урнашкан.

Федераль әһәмияттәге мәдәни мирас объекты территориясе чиге түбәндәгечә уза: 1 нче ноктадан алып төньяк-көнчыгышка таба 93,6 м 2 нче ноктага кадәр; 2 нче ноктадан көньяк-көнчыгышка таба 41,9 м га кадәр; 3 нче ноктадан көньяк-көнчыгышка таба 39,2 м 4 нче ноктага кадәр; 4 нче ноктадан көньяк-көнбатышка таба 28,4 м 5 нче ноктага кадәр; 5 нче ноктадан көньяк-көнбатышка таба 41 м ноктасына кадәр; 6 нчы ноктадан алып 48,3 м көньяк-көнбатышка таба 7 нче ноктага кадәр; 7 нче ноктадан 114,3 м төньяк-көнбатышка таба 8 (1) ноктага кадәр.

Татар АССР, Куйбышев районы адресы буенча (хәзерге адресы: Татарстан Республикасы, Спас муниципаль районы, Балымер авылы (авылның үзәк өлеше, Куйбышев сусаклагычының сул яры) урнашкан «Шолом» курганы» б.э.к. IV – VII гасырлар, б.э.к. X – XIII гасырлар федераль әһәмияттәге мәдәни мирас объекты территориясе чикләренә **борылыш нокталары таблицасы**

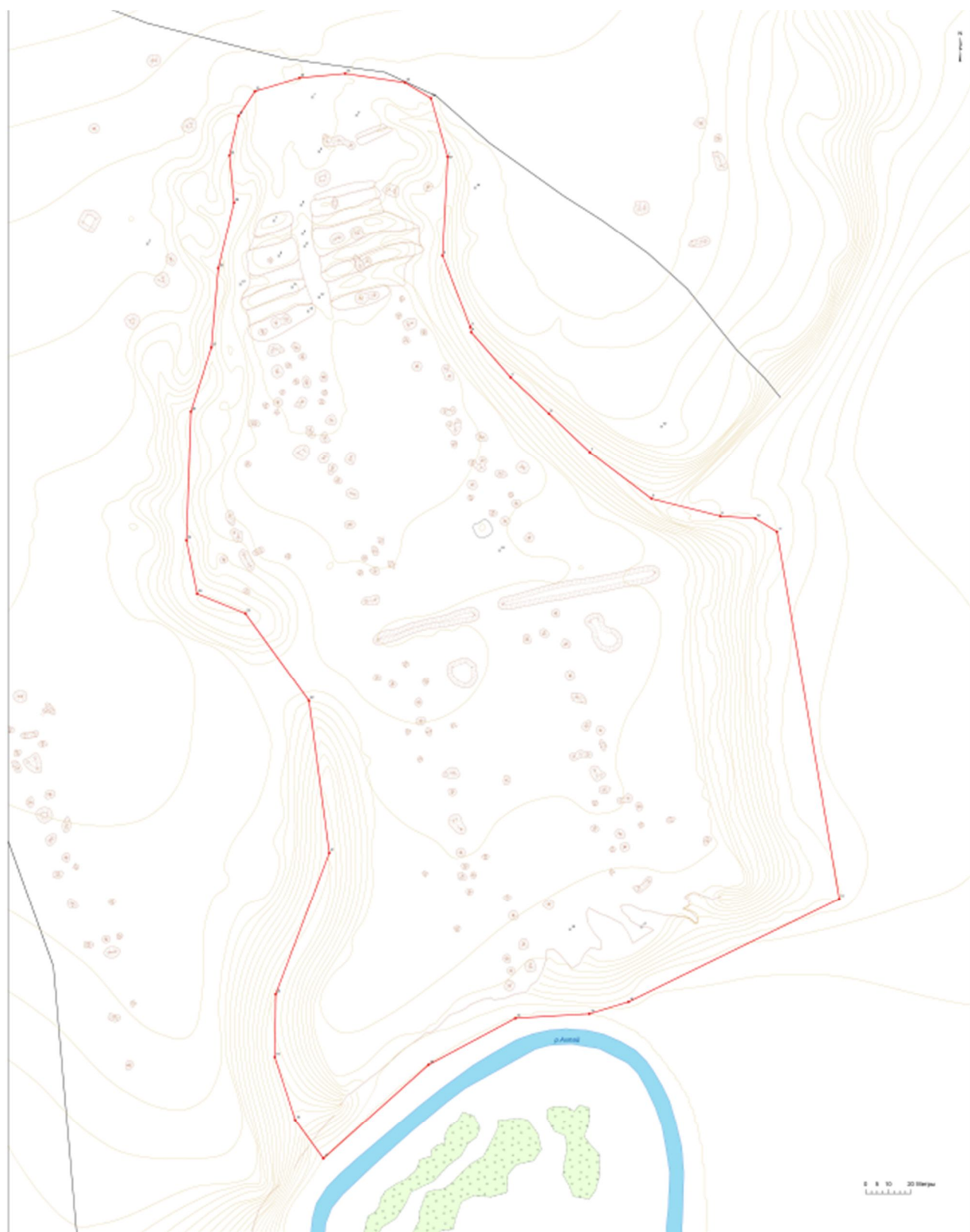
Ноктаның №	Нокталарның 1984 елгы координатлар системасындагы координатлары (WGS 84)		Ноктаның МСК 16тагы координатлары (МСК-16)	
	N	E	X	Y
1	54,850789	48,959151	371297,23	1295331,84
2	54,851295	48,960316	371353,48	1295406,73
3	54,851093	48,960867	371330,96	1295442,09
4	54,850793	48,961188	371297,54	1295462,67
5	54,850545	48,961079	371269,94	1295455,64
6	54,850258	48,960677	371238,02	1295429,79
7	54,849943	48,960161	371202,98	1295396,61
8	54,850789	48,959151	371297,23	1295331,84

4. Татарстан АССР адресы буенча Куйбышев районы (хәзерге адрес: Татарстан Республикасы, Спас муниципаль районы, Ахтай елгасының уң яры, көнбатыштан 1,6 км көнбатышка табарак, Бураково авылының төньяк чикләреннән 0,6 км төньяктарак) урнашкан «Бурак шәһәрлеге» б.э.к. IV - VII гасырлар, б.э.к XX - XIII гасырлар, б.э.к. XVIII - XIX гасырлар, федераль әһәмияттәге мәдәни мирас объекты территориясе чикләренең **картасы (схемасы)**



Условные обозначения:

- - «Бураков шәһәрчеге», б.э.к. IV – VII гасырлар, б.э.к. XX – XIII гасырлар, б.э.к. XVIII – XIX гасырлар.



Условные обозначения

- | | |
|--|-----------------------------|
| • Точка фиксации | Оборотные вали |
| • Характерные точки границ объекта археологического наследия | Оборотные рвы |
| ■ Растительность | Отвалы |
| ■ Река | Локальные понижения рельефа |
| ■ Границы объектов археологического наследия | Эрозионные процессы |
| ■ Могилы | |
| — Грунтовые дороги | |

0 5 10 20 Метры
 1:10000

4. Татарстан АССР адресы буенча Куйбышев районы (хәзерге адрес: Татарстан Республикасы, Спас муниципаль районы, Ахтай елгасының уң яры, көнбатыштан 1,6 км көнбатышка табарак, Бураково авылының төньяк чикләреннән 0,6 км төньяктарак) урнашкан «Бурак шәһәрлеге» б.э.к. IV - VII гасырлар, б.э.к XX - XIII гасырлар, б.э.к. XVIII - XIX гасырлар, федераль әһәмияттәге мәдәни мирас объекты территориясе чикләренең **картографик тасвирламасы**

Мәдәни мирас объекты Татарстан Республикасының Спас районы территориясендә Ахтай елгасының уң ярында, 1,1 км төньякта Алексеевск - Болгар шоссесыннан 1,1 км. ераклыкта урнашкан; шәһәрлекнең оборона корылмалары чиркәүдән төньяк-төньяк-көнчыгышка таба 540 м (чиркәүгә азимут 186°), Каюк авылының көнбатыш читеннән көнбатышка таба 1,6 км ераклыкта урнашкан (азимут авылга 81°), Бураково авылыннан төньякка таба 0,6 км төньякта (170 авылга азимут), шәһәрлекнең эрозион процесслар белән жимерелә торган өлеше Ахтай шушы юнәлештә төньякта борыла торган урында борылыш ясый.

Археологик мирас объекты территориясе чиге түбәндәгечә уза: 1 нче ноктадан алып 2 нче ноктага кадәр; 2 нче ноктадан көньяк-көнчыгышка таба 33,7 м 3 нче ноктага кадәр; 3 нче ноктадан 2,3 м көньякка таба 4 нче ноктага кадәр; 4 нче ноктадан 26,3 м көньяк-көнчыгышка таба 5 нче ноктага кадәр; 5 нче ноктадан алып көньяк-көнчыгышка таба 23,3 м ноктасына кадәр; 6 нчы ноктадан алып 24,7 нче ноктага кадәр; 7 нче ноктага кадәр көньяк-көнчыгышка таба 34 м 8 нче ноктага кадәр; 8 нче ноктадан көньяк-көнчыгышка таба 31,3 нче ноктага кадәр; 9 нчы ноктадан 15,5 м көньякка таба 10 нчы ноктага кадәр; 11,2 нче ноктадан 11 нче ноктага кадәр көньяк-көнчыгышка таба 11 нче ноктага кадәр; көньяк-көнчыгышка таба 23,3 нче ноктага кадәр; көньяк-көнчыгышка таба 23,3 нче ноктага кадәр; көньяк-көнчыгышка таба 24,7 нче ноктага кадәр; көньяк-көнчыгышка таба 24,7 нче ноктага кадәр; көньяк-көнчыгышка таба 24,7 нче ноктага кадәр; көньяк-көнчыгышка таба 24,5 нче ноктага кадәр 18 нче ноктага кадәр; көньяк-көнчыгышка таба 23,5 нче ноктага кадәр 18 нче ноктага кадәр; көньяк-көнчыгышка таба 23,5 нче ноктага кадәр; 21 нче ноктага кадәр көньяк-көнчыгышка таба 18 нче ноктага кадәр; 19,5 нче ноктага кадәр көньяк-көнчыгышка таба 18 нче ноктага кадәр көньяк-көнбатышка таба 14 нче ноктага кадәр 18 нче ноктага кадәр; 19,5 нче ноктага кадәр көньяк-көнчыгышка; 22 нче ноктадан төньяк-көнбатышка таба 47,6 м 23 нче ноктага кадәр; 23 нче ноктадан алып көнбатышка таба 22,9 м га кадәр; 24 нче ноктадан төньяк-көнбатышка таба 24 м га кадәр; 25 нче ноктадан төньяк-көнбатышка таба 56,9 м 26 нчы ноктага кадәр; 26 нчы ноктадан төньяк-көнчыгышка таба 29,6 м 27 нче ноктага кадәр; 27 нче ноктадан 34,9 м төньякка таба 28 нче ноктага кадәр; 28 нче ноктадан төньякка таба 30 нчы ноктага кадәр; 29 нчы ноктадан 20,8 м га кадәр; 30 нчы ноктадан төньяк-көнчыгышка таба 17,8 м ноктага кадәр; 31 нче ноктадан 32 нче ноктага кадәр; төньяк-көнчыгышка таба 32 нче ноктага кадәр 32; төньяк-көнчыгышка таба 24,4 нче ноктага кадәр; көньяк-көнчыгышка таба 34,4 нче ноктага кадәр; 28 нче ноктага кадәр; 28; 28 нче ноктадан алып 24,35 нче ноктага кадәр көньяк-көнчыгышка таба 23

нче ноктага кадәр; 26 нчы тоташу ноктасына кадәр көньяк-көнчыгышка таба 23 нче ноктага кадәр; 26,35 нче ноктага кадәр көньяк-көнчыгышка таба 23 нче ноктага кадәр; 26 нчы тоташу ноктасыннан алып 26 нчы тоташу ноктасына кадәр 18 нче ноктага кадәр 32 нче тоташу ноктасына кадәр 32 нче ноктага кадәр.

Татарстан АССР адресы буенча Куйбышев районы (хәзерге адрес: Татарстан Республикасы, Спас муниципаль районы, Ахтай елгасының уң яры, көнбатыштан 1,6 км көнбатышка табарак, Бураково авылының төньяк чикләреннән 0,6 км төньяктарак) урнашкан «Бурак шәһәрлеге» б.э.к. IV - VII гасырлар, б.э.к XX - XIII гасырлар, б.э.к. XVIII - XIX гасырлар, федераль әһәмияттәге мәдәни мирас объекты территориясе чикләренең **борылыш ноктлары таблицасы**

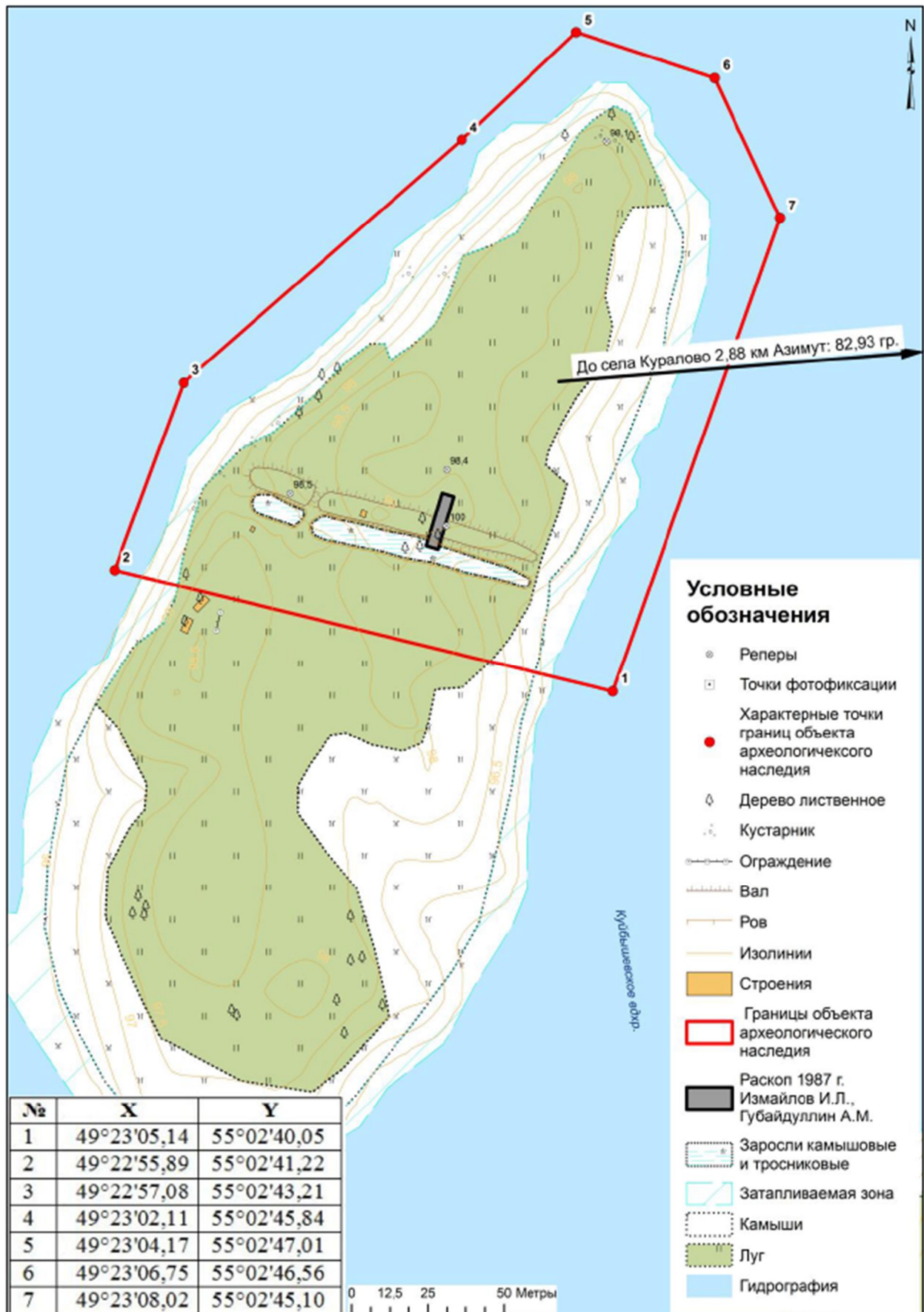
Ноктаның №	Нокталарның 1984 елгы координатлар системасындагы координатлары (WGS 84)		Ноктаның МСК 16тагы координатлары (МСК-16)	
	N	E	X	Y
1	55,133911	49,663522	402994,17	1340290,23
2	55,133517	49,6635	402950,29	1340289,22
3	55,133237	49,663702	402919,23	1340302,38
4	55,133216	49,663709	402916,90	1340302,85
5	55,133041	49,663987	402897,58	1340320,76
6	55,1329	49,664258	402882,04	1340338,19
7	55,13275	49,664546	402865,51	1340356,71
8	55,13257	49,664977	402845,72	1340384,38
9	55,132506	49,665455	402838,86	1340414,93
10	55,132499	49,665698	402838,22	1340430,44
11	55,132448	49,66585	402832,64	1340440,18
12	55,130998	49,666329	402671,50	1340472,20
13	55,130573	49,664885	402623,35	1340380,52
14	55,130522	49,664616	402617,52	1340363,41
15	55,1305	49,664106	402614,78	1340330,90
16	55,130308	49,663511	402593,06	1340293,15
17	55,129926	49,662796	402550,12	1340247,92
18	55,130078	49,662596	402566,93	1340235,01
19	55,130327	49,662447	402594,56	1340225,26
20	55,130576	49,662444	402622,28	1340224,82
21	55,131143	49,662796	402685,60	1340246,70

22	55,131743	49,662636	402752,31	1340235,90
23	55,132085	49,662184	402790,11	1340206,73
24	55,132159	49,661849	402798,16	1340185,28
25	55,13237	49,661767	402821,60	1340179,84
26	55,132881	49,661781	402878,50	1340180,22
27	55,133136	49,661914	402906,96	1340188,45
28	55,13345	49,661951	402941,94	1340190,49
29	55,133713	49,662052	402971,27	1340196,67
30	55,133899	49,662014	402991,96	1340194,06
31	55,134056	49,662071	403009,47	1340197,54
32	55,134155	49,662182	403020,55	1340204,52
33	55,13421	49,662487	403026,85	1340223,92
34	55,134231	49,662803	403029,37	1340244,05
35	55,1342	49,663217	403026,16	1340270,48
36	55,13414	49,6634	403019,58	1340282,22
37	55,133911	49,663522	402994,17	1340290,23

5. Татар АССР, Куйбышев районы адресы буенча урнашкан (хәзерге адресы: Татарстан Республикасы, Спас муниципаль районы, Куйбышев (Иске), элеккеге шәһәр яр буеның тотылган террасасында, елга үзәне текә элмәк ясаган урында шәһәрлекнең төньяк өлеше су астында калган, зур булмаган утрауда сакланып калган көньяк өлеше нык юыла. «Куйбышев шәһәрчеге» V - VII гасырлар, X - XIII гасырлар, федераль әһәмияттәге мәдәни мирас объекты территориясе чикләренәң **картасы (схемасы)**



²
 ■ - «Куйбышев шәһәрчеге», V – VII гасырлар, X – XIII гасырлар.



4. Татар АССР, Куйбышев районы адресы буенча урнашкан (хәзерге адресы: Татарстан Республикасы, Спас муниципаль районы, Куйбышев (Иске), элеккеге шәһәр яр буеның тотылган террасасында, елга үзәне текә элмәк ясаган урында шәһәрлекнең төньяк өлеше су астында калган, зур булмаган утрауда сакланып калган көньяк өлеше нык юыла. «Куйбышев шәһәрчеге» V - VII гасырлар, X - XIII гасырлар, федераль әһәмияттәге мәдәни мирас объекты территориясе чикләренә **картографик тасвирламасы**

Мәдәни мирас объекты Татарстан Республикасы Спас районы территориясендә Куралово авылы үзәгеннән көнбатышка таба 2,88 км ераклыкта урнашкан (азимут 82,93°)

Археологик мирас объекты территориясе чиге түбәндәгеләр уза: 1 нче ноктадан көнбатышка таба 168,2 м ноктасына кадәр; 2 нче ноктадан алып көньяк-көнчыгышка таба 65,4 м га кадәр; 3 нче ноктадан төньяк-көнчыгышка таба 120,8 м 4 нче ноктага кадәр; 4 нче ноктадан 51,4 м төньяк-көнчыгышка таба 5 нче ноктага кадәр; 5 нче ноктадан көнчыгышка таба 47,8 м ноктасына кадәр; 6 нчы ноктадан көньяк-көнчыгышка таба 50,1 м ноктасына кадәр; 7 нче ноктага кадәр; 7 нче ноктадан көньяк-көнбатышка таба 164,2 м көньяк-көнбатышка таба 1 нче ноктага кадәр.

Татар АССР, Куйбышев районы адресы буенча урнашкан (хәзерге адресы: Татарстан Республикасы, Спас муниципаль районы, Куйбышев (Иске), элеккеге шәһәр яр буеның тотылган террасасында, елга үзәне текә элмәк ясаган урында шәһәрлекнең төньяк өлеше су астында калган, зур булмаган утрауда сакланып калган көньяк өлеше нык юыла. «Куйбышев шәһәрчеге» V - VII гасырлар, X - XIII гасырлар, федераль әһәмияттәге мәдәни мирас объекты территориясе чикләренә **борылыш нокталары таблицасы**

Ноктаның №	Нокталарның 1984 елгы координатлар системасындагы координатлары (WGS 84)		Ноктаның МСК 16тагы координатлары (МСК-16)	
	N	E	X	Y
1	55°02'40,05	49°23'05,14	392904,06	1322567,17
2	55°02'41,22	49°22'55,89	392939,13	1322402,73
3	55°02'43,21	49°22'57,08	393001,07	1322423,61
4	55°02'45,84	49°23'02,11	393082,85	1322512,53
5	55°02'47,01	49°23'04,17	393119	1322548,99
6	55°02'46,56	49°23'06,75	393105,41	1322594,87
7	55°02'45,10	49°23'08,02	393060,3	1322617,56

Татарстан Республикасы мәдәни
мирас объектларын саклау
комитетының
«18» 12.2019 № 278-П
боерыгына 2 кушымта

Татарстан Республикасы Спас муниципаль районы территориясендә урнашкан федераль әһәмияттәге мәдәни мирас объектлары территорияләреннән файдалану режимы

Татарстан Республикасы Спас муниципаль районы территориясендә урнашкан федераль әһәмияттәге мәдәни (археологик) мирас объектлары территорияләре чикләрендә:

1. “Балымер шәһәрлеге”, безнең эрага караган IV - VII гасырларда түбәндәге адрес буенча урнашкан: Спас муниципаль районы, Балымер авылының төньяк читеннән 3,1 км төньякта һәм Үрнәк авылының көньяк-көнбатыш читеннән 2,3 км көньяк-көнбатышта, Куйбышев сусаклагычы ярыннан 0,3 км көнчыгышта;

2. «I Балымер шәһәрлеге», IV - VII б. э. к., XX - XIII б. э., XVIII - XIX б. э. адрес буенча урнашкан: Татарстан Республикасы, Спас муниципаль районы, Балымер авылы (Балымер авылының көньяк-көнчыгыш чите);

3. «Шолом» курганы», IV - VII гасырлар, б.э.к. X - XIII гасырлар, түбәндәге адрес буенча урнашкан: Спас муниципаль районы, Балымер авылы (авылның үзәк өлеше, Куйбышев сусаклагычының сул яры);

4. «Бурак шәһәрлеге», б. э. к. IV - VII гасырларда, XX - б. э. XIII гасырларда, б. э. XVIII - XIX гасырларда түбәндәге адрес буенча урнашкан: Спас муниципаль районы, Ахтай елгасының уң яры, К. к авылының көнбатыш читеннән 1,6 км көнбатышта, Бурак авылыннан 0,6 км төньякта;

5. «Куйбышев шәһәрчеге», V - VII гасырлар, X - XIII гасырлар аралыгы түбәндәге адрес буенча урнашкан: Спас муниципаль районы, Куйбышев (Старый), элеккеге шәһәр яр буеның тотылган террасасында, елга үзәне текә элмәк ясаган урында шәһәрлекнең төньяк өлеше су астында калган, зур булмаган утрауда сакланып калган көньяк өлеше нык юыла.

Рөхсәт ителә:

- мәдәни мирас объектларын саклауның федераль органы биргән рөхсәт (ачык кәгазь) нигезендә, археологик предметларны эзләү һәм тартып алу максаты булган эшләрне дә кертеп, һәйкәлне өйрәнү эшләрен башкару;

- жир, төзелеш, мелиорация, хужалык эшләрен башкару проектларында һәйкәлнең сакланышын тәмин итү турындагы мәжбүри бүлекләр нигезендә һәйкәлне саклап калу, алардан файдалану, аларны популярлаштыру һәм саклау өлкәсендә вәкаләтле орган белән килештерелгән, һәйкәл территориясе чикләрендә урманнардан һәм башка эшләрдән файдалану эшләре яисә һәйкәлнең сакланышын тәмин итү проектлары йә коткару археологик кыр эшләрен башкару планнары нигезендә саклау эшләрен башкару;

- археологик мирас объектының сакланышын тәмин итү шарты белән, жир казу, төзелеш, мелиоратив, хужалык эшләрен, урманнардан файдалану һәм башка

эшләр башкару;

- һәйкәлне музейлаштыру чараларын үткәрү;

- гамәлдәге законнар нигезендә гражданның һәйкәлгә керүен тәмин итүне оештыру;

- үләннәрне чаптыру, үзлегеннән һәм порослей килеп чыккан корыган агачларны һәм куакларны чистарту.

Тыела:

- мәдәни (археологик) мирас объектлары территориясендә туфрак катламын бозуга бәйлә жир төзелеш, жир төзелеш, төзелеш, мелиорация, урман төзекләндерү, хужалык һәм башка эшләрне проектлау һәм үткәрү, күрсәтелгән мәдәни мирас объектларының сакланышын тәмин итү проектларында күрсәтелгән мәдәни мирас объектларының сакланышын тәмин итү турындагы мәжбүри бүлекләрне дәүләт хакимиятенә тиешле башкарма органы тарафыннан килештерелгән мәжбүри бүлекләрне гамәлгә ашырмыйча;

- чүп-чар, көнкүреш калдыклары чүпләге.