



ПРИКАЗ

17.12.2019

БОЕРЫК

№ 270-П

г. Казань

Алабуга шәһәрндә урнашкан
жирле (муниципаль) әһәмияттәге
мәдәни мирас объектлары
территорияләре чикләрен раслау
турында

2002 елның 25 июнендәге 73-ФЗ номерлы Федераль закон нигезендә «Россия Федерациясе халыкларының мәдәни мирас объектлары (тарих һәм мәдәният ядкарьләре) турында» 2005 елның 1 апрелендәге 60-ТРЗ номерлы Татарстан Республикасы Законы, «Татарстан Республикасында мәдәни мирас объектлары турында» 2005 елның 1 апрелендәге 60-ТРЗ номерлы Татарстан Республикасы Законы белән, махсус жайга салу шәһәр төзелеше эшчәнлегенә объектлары буларак, жирле (муниципаль) әһәмияттәге мәдәни мирас объектларын һәм аларның территорияләрен саклап калу һәм дәүләт саклавы максатларында, **боерам**:

1. Алабуга шәһәре территориясендә урнашкан жирле (муниципаль) әһәмияттәге мәдәни мирас объектлары территориясе чикләрен әлегә боерыкка 1 нче кушымта нигезендә расларга.

2. Алабуга шәһәре территориясендә урнашкан мәдәни мирас объектларының (муниципаль) әһәмияттәге территорияләреннән файдалану режимын әлегә боерыкка 2 нче кушымта нигезендә расларга.

3. Боерыкның үтәлешен тикшереп торуну үз өстемдә калдырам.

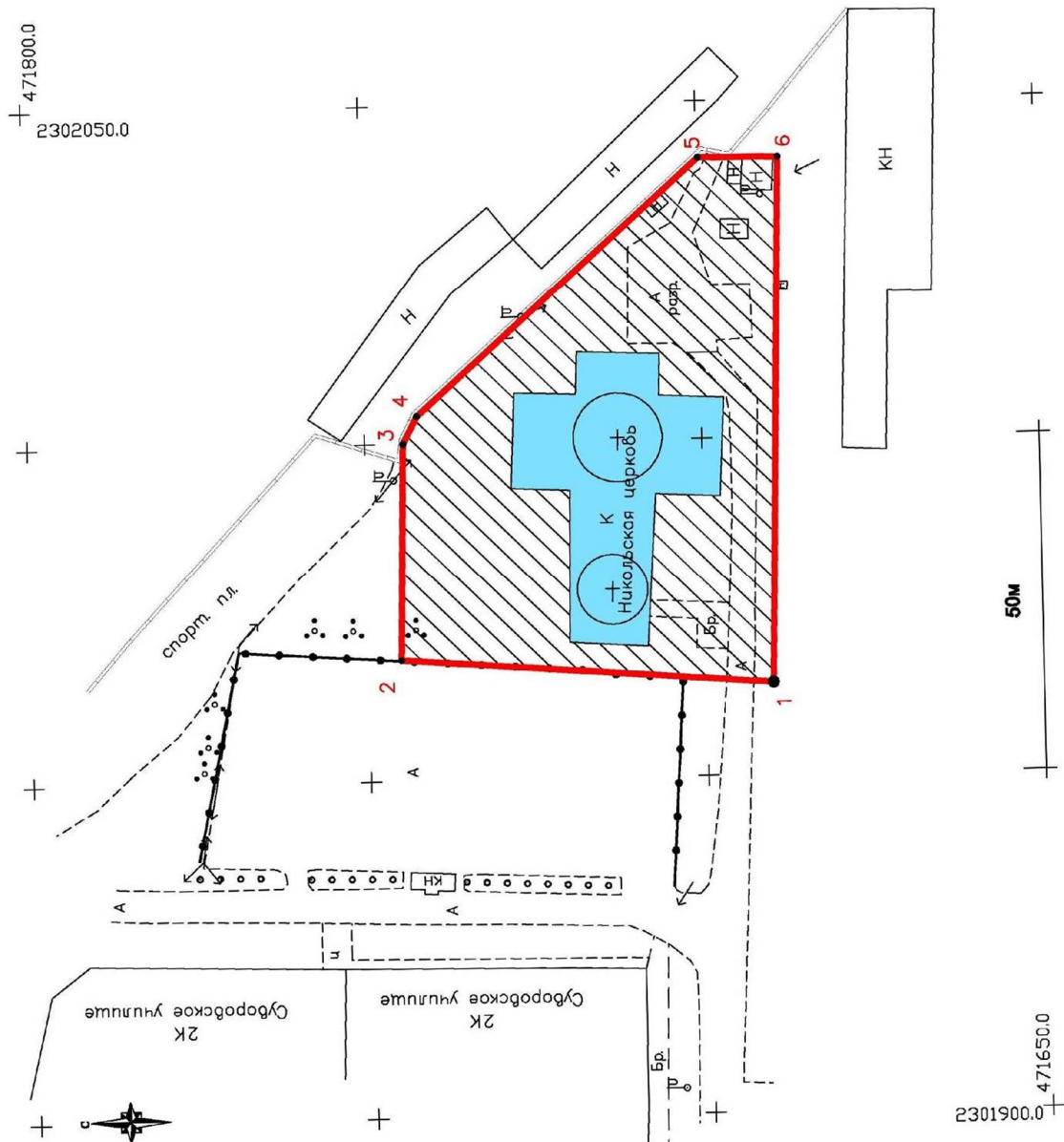
Рәис

И.Н.Гуцин

Татарстан Республикасы мәдәни
мирас объектларын саклау
комитетының
«17» 12.2019 № 270-П
боерыгына 1 кушымта

Алабуга шәһәре территориясендә урнашкан жирле (муниципаль) эһәмияттәгә
мәдәни мирас объектлары территорияләре **ЧИКЛӘРЕ**

1. Татарстан Республикасы, Алабуга шәһәре, Набережная урамы, 20
адресы буенча урнашкан «Николай чиркәве», XIX гасыр, төбәк эһәмияттәгә мәдәни
мирас объекты территориясе чикләренең картасы (схемасы)



Мәдәни мирас объектынның топографик планы

Татарстан Республикасы, Алабуга шәһәре, Набережная урамы, 20 адресы буенча урнашкан «Николай чиркәве», XIX гасыр, төбәк эһәмияттәге мәдәни мирас объекты территориясе чикләренәң **картографик тасвирламасы**

Төбәк эһәмияттәге мәдәни мирас объекты территориясе чиге түбәндәгечә уза:

көнбатыш өлеше: тренировка мәйданчыгы буйлап юлдан (1-2 борылыш нокталары);

төньяк өлеше: күнекмәләр мәйданчыгыннан бетон койма почмагына кадәр (2-3 борылыш нокталары);

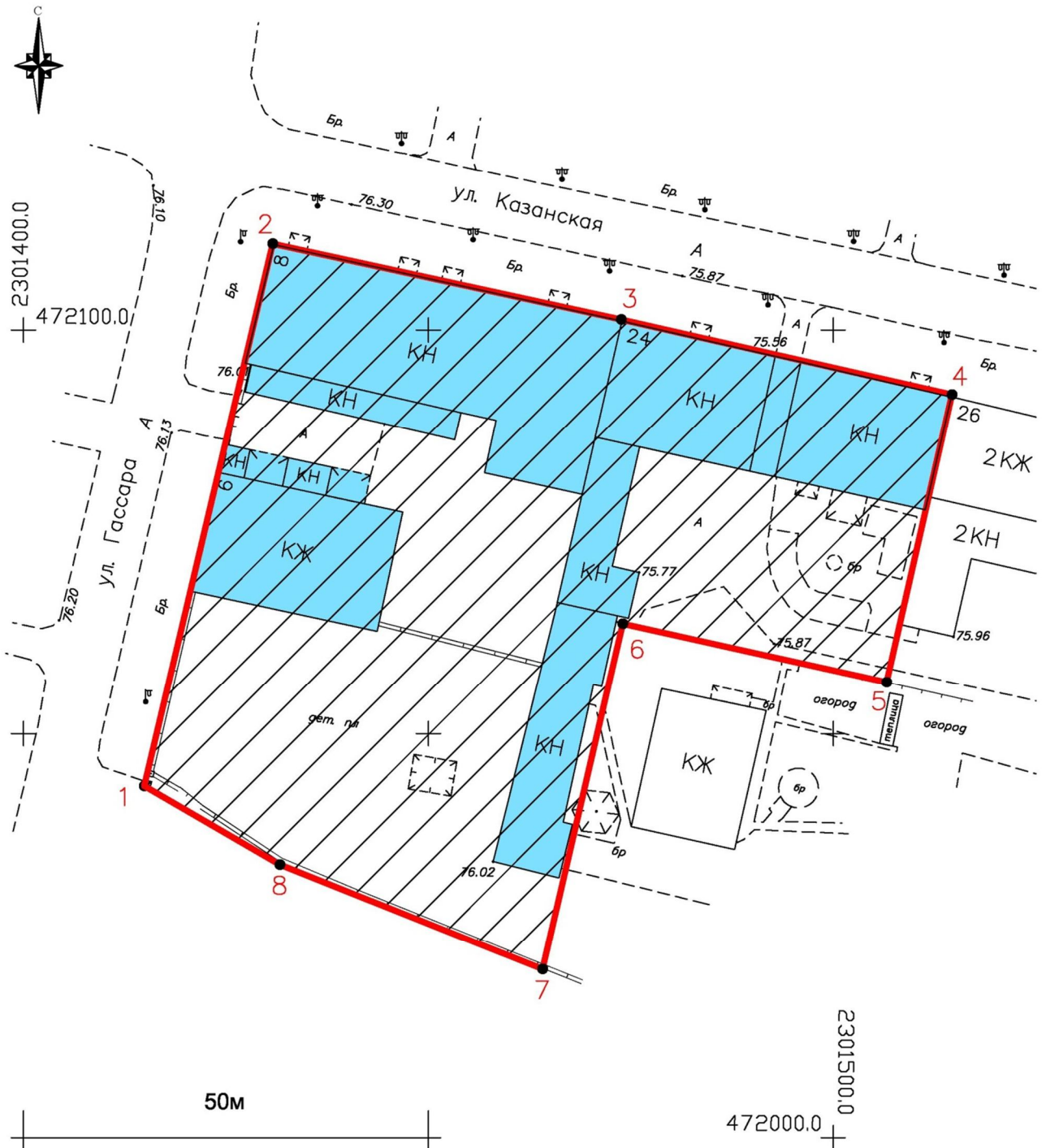
көнчыгыш өлеше: бетон койма буйлап почмакка кадәр (3-5 борылыш нокталары).

көнъяк өлеше: бетон койма почмагыннан юл буйлап (5-6-1 борылыш нокталары).

Татарстан Республикасы, Алабуга шәһәре, Набережная урамы, 20 адресы буенча урнашкан «Николай чиркәве», XIX гасыр, төбәк эһәмияттәге мәдәни мирас объекты территориясе чикләренәң **борылыш нокталары таблицасы**

Ноктаның №	Ноктаның МСК 16тагы координаталары		Нокталарның 1984 елгы координатлар системасындагы координаталары (WGS 84)	
	X	Y	Киңлек, В	Озынлык, L
1	471690.11	2301963.64	55°45'09.64"N	52°03'46.93"E
2	471745.14	2301967.91	55°45'11.42"N	52°03'47.18"E
3	471744.26	2301999.98	55°45'11.39"N	52°03'49.02"E
4	471742.18	2302004.06	55°45'11.33"N	52°03'49.25"E
5	471699.74	2302041.64	55°45'09.95"N	52°03'51.41"E
6	471687.93	2302041.54	55°45'09.57"N	52°03'51.40"E

2. Алабуга шәһәре, Гассар урамы, 6, Гассар урамы, 8, Казан урамы 24 адресы буенча урнашкан «Сәүдәгәр утары», XIX гасырның икенче яртысы, төбәк әһәмияттәге мәдәни мирас объекты территориясе чикләренен картасы (схемасы)



3.

Мәдәни мирас объектының топографик планы

Алабуга шәһәре, Гассар урамы, 6, Гассар урамы, 8, Казан урамы 24 адресы буенча урнашкан «Сәүдәгәр утары», XIX гасырның икенче яртысы, төбәк әһәмияттәге мәдәни мирас объекты территориясе чикләренә **картографик тасвирламасы**

Төбәк әһәмияттәге мәдәни мирас объекты территориясе чиге түбәндәгечә уза:

көнбатыш өлеше: Гассар урамы белән параллель рәвештә бетон киртә буйлап капкадан Гассар урамы чатына кадәр (1-2 борылыш нокталары);

төньяк өлеше: биналар янында параллель рәвештә Казан урамы, 26 адресы буенча урнашкан бинага кадәр (2-4 борылыш нокталары);

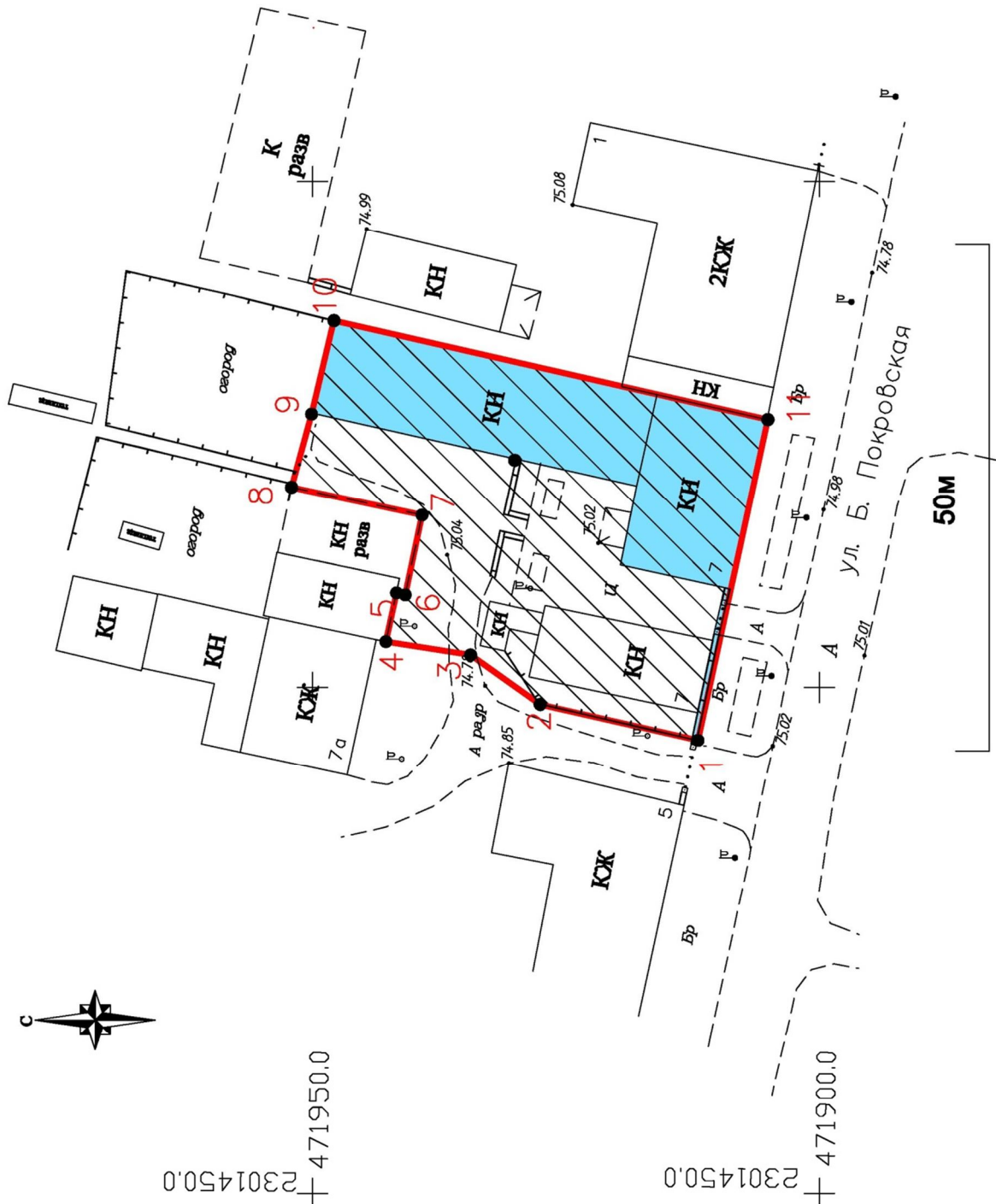
көнчыгыш өлеше: бина почмагынан Казан урамы 26 адресы буенча перпендикуляр юнәлештә Казанская урамының агач коймасына кадәр торак булмаган биналар буйлап бетон киртәгә кадәр (4-7 борылыш нокталары).

көнъяк өлеше: бетон киртә буйлап Гассар урамына таба (7-8-1 борылыш нокталары).

Алабуга шәһәре, Гассар урамы, 6, Гассар урамы, 8, Казан урамы 24 адресы буенча урнашкан «Сәүдәгәр утары», XIX гасырның икенче яртысы, төбәк әһәмияттәге мәдәни мирас объекты территориясе чикләренә **борылыш нокталары таблицасы**

Ноктаның №	Ноктаның МСК 16тагы координаталары		Нокталарның 1984 елгы координатлар системасындагы координаталары (WGS 84)	
	X	Y	Киңлек, В	Озынлык, L
1	472043.51	2301414.91	55°45'21.07787"N	52°03'15.48105"E
2	472110.68	2301430.79	55°45'23.24961"N	52°03'16.39274"E
3	472101.30	2301473.82	55°45'22.94589"N	52°03'18.85987"E
4	472091.98	2301514.65	55°45'22.64411"N	52°03'21.20085"E
5	472056.37	2301506.59	55°45'21.49278"N	52°03'20.73805"E
6	472063.60	2301474.01	55°45'21.72689"N	52°03'18.87009"E
7	472020.84	2301464.10	55°45'20.34437"N	52°03'18.30111"E
8	472033.81	2301431.67	55°45'20.76407"N	52°03'16.44187"E

3. Алабуга шәһәре, Б.Покровская урамы, 7 йорт адресы буенча урнашкан «Сәүдәгәр Стахеев утары», 1851 ел, төбәк әһәмияттәге мәдәни мирас объекты территориясе чикләренәң картасы (схемасы)



Мәдәни мирас объектының топографик планы

Алабуга шәһәре, Б.Покровская урамы, 7 йорт адресы буенча урнашкан «Сәүдәгәр Стахеев утары», 1851 ел, төбәк әһәмияттәге мәдәни мирас объекты территориясе чикләренә **картографик тасвирламасы**

Төбәк әһәмияттәге мәдәни мирас объекты территориясе чиге түбәндәгечә уза:

көнбатыш өлеше: бетон киртә почмагынан Б.Покровская перпендикуляр урамындагы агач койма буйлап (1-4 борылыш нокталары);

төньяк өлеше: Покровская 7 адресы буенча урнашкан бинага асфальт өслек буйлап агач коймадан, аннары бина буйлап (4-10 борылыш нокталары);

көнчыгыш өлеше: бинаның ян ягындагы агач коймалы бина почмагынан Б. Покровская урамына таба (10-11 борылыш нокталары);

көнъяк өлеше: бина почмагынан Б.Покровская урамы буйлап бетон койма почмагына кадәр (11-1).

Алабуга шәһәре, Б.Покровская урамы, 7 йорт адресы буенча урнашкан «Сәүдәгәр Стахеев утары», 1851 ел, төбәк әһәмияттәге мәдәни мирас объекты территориясе чикләренә **борылыш нокталары таблицасы**

Ноктаның №	Ноктаның МСК 16тагы координаталары		Нокталарның 1984 елгы координатлар системасындагы координаталары (WGS 84)	
	X	Y	Киңлек, В	Озынлык, L
1	471912.00	2301494.76	55°45'16.82"N	52°03'20.06"E
2	471927.54	2301498.32	55°45'17.33"N	52°03'20.26"E
3	471934.42	2301503.20	55°45'17.55"N	52°03'20.54"E
4	471942.77	2301504.53	55°45'17.81963"N	52°03'20.61785"E
5	471941.74	2301509.33	55°45'17.78628"N	52°03'20.89305"E
6	471940.88	2301509.15	55°45'17.75847"N	52°03'20.88271"E
7	471939.20	2301517.05	55°45'17.70407"N	52°03'21.33564"E
8	471952.08	2301519.80	55°45'18.12050"N	52°03'21.49356"E
9	471950.11	2301527.02	55°45'18.05673"N	52°03'21.90749"E
10	471947.90	2301536.23	55°45'17.98518"N	52°03'22.43552"E
11	471905.10	2301526.48	55°45'16.60137"N	52°03'21.87569"E

Татарстан Республикасы
мәдәни мирас объектларын
саклау комитетының
«17» 12.2019 № 270-П
боерыгына 2 кушымта

Татарстан Республикасы, Елабуга шәһәре, Набережная урамы, 20 йорт адресы
буенча урнашкан; «Николай чиркәве, XIX гасыр, арх. билгесез»;
Алабуга шәһәре, Гассар урамы, 6,8 йортлар (Казан урамы, 24 йорт) адресы буенча
урнашкан «Сәүдәгәр утары: торак йорт, кибет, хужалык корылмалары»;
Алабуга шәһәре, Б.Покровская урамы, 7 йорт адресы буенча урнашкан «Сәүдәгәр
Стахеев утары, 1851 ел, арх.Плесковский: төп йорт, карета бинасы, капкалар» төбәк
әһәмияттәге мәдәни мирас объектлары территорияләреннән **файдалану режимы**

Аталган төбәк әһәмияттәге мәдәни мирас объекты территориясе чикләрендә
түбәндәгеләр **рөхсәт ителә**:

- мәдәни мирас объектынның физик сакланышын тәмин итүгә юнәлдерелгән мәдәни мирас объектын саклап калу эшләрен башкару, шул исәптән консервацияләү, ремонтлау, реставрацияләү, заманча файдалануга яраклаштыру;
- мәдәни мирас объектынның сакланышын тәмин итү таләпләренә каршы килмәгән һәм мәдәни мирас объектынның заманча шартларда эшләвен тәмин итәргә мөмкинлек бирә торган хужалык эшчәнлеген алып бару;
- мәдәни мирас объектларыннан сак предметы булган үзенчәлекләрен үзгәртмичә, функциональ файдалануның төрләре нигезендә заманча файдалану өчен файдалану һәм аларны урнаштыру;
- «Россия Федерациясе халыкларының мәдәни мирас объектлары (тарихи һәм мәдәни ядкарлары) турында» 2002 елның 25 июнендәге 73-ФЗ номерлы Федераль закон таләпләрен исәпкә алып, мәдәни мирас объектынның бөтенлеген боза торган корылмаларны һәм объектларны, шулай ук вакытлы объектларны жимерү;
- гамәлдәге инженерлык инфраструктурасы объектларын (тышкы су белән тәмин итү, канализация, жылылык белән тәмин итү, газ, электр белән тәмин итү, телефонлаштыру һ.б.) капитал ремонтлау, шулай ук башкарыла торган эшләр (шул исәптән динамик йогынты) мәдәни мирас объектына йогынты ясамау шарты белән инженерлык инфраструктурасының яңа объектларын жир асты юлы белән салу;
- мәдәни мирас объектын саклап калуга, алардан файдалануга һәм аларны популярлаштыруга юнәлдерелгән территорияне төзекләндерү;
- мәйданчыкларны, алымнарны һәм машина юлларын түшәүдә традицион материаллар (кирпеч, таш, гранит һәм башка табигый материаллар, шулай ук табигый материалларны имитацияләүче материаллар) куллану;
- тарихи мохит элементлары характеристикаларына җавап бирә торган аерым урнаштырылган яктырту җиһазларын куллану;

- яшеллэндерү: кисүне санлаштыра торган кыйммәтле агач токымнарын саклап калу, яшеллэндерүнең яңа элементларын утырту;

- тарихи-шәһәр төзелеше мохитен саклап калу, мемориаль һәм архитектура-ансамбль мөнәсәбәтендә (Россия Федерациясе халыкларының мәдәни мирас объектлары (тарихи һәм мәдәни ядкарьләре) турында» 2002 елның 25 июнендәге 73-ФЗ номерлы Федераль закон таләпләрен исәпкә алып, аларны торгызу өчен кирәкле житәрлек фәнни мәгълүматлар булган очракта, биналарны, корылмаларны, корылмаларны, кече архитектура формаларын, коймаларны, капкаларны) югалган тарихи элементларны торгызу;

- мәдәни мирас объектының төп фасадында мәгълүмати язмалар һәм билгеләр урнаштыру беренче каттан да югары түгел;

- эшчәнлек профиле турында мәгълүматны кулланучылар игътибарына житкерү өчен билгеләнгән тышкы реклама чараларын урнаштыру, оешманың фирма атамасы, аның урнашкан урыны (адресы) һәм эш режимы, индивидуаль эшкуарны дәүләт теркәве турында һәм аны теркәгән органның исеме законнар нигезендә. Тышкы реклама чараларының биекlege фриз биекlegenән 2/3 дән артмаска тиеш, катлар тәрәзәләре арасында теге яки бу конструкцияне урнаштыру регламентлана торган урын;

- арка тәрәзәләре булганда, катлар тәрәзәләре арасында урнашкан конструкцияләрнең биекlege $\frac{1}{2}$ ка кадәр кими. Мәгълүмати конструкцияләрнең киңlege, декоратив-сәнгать панноларыннан тыш, теге яки бу конструкцияне урнаштыру регламентлана торган простенка киңlegenән 2/3 дән артмаска тиеш.

Югарыда атап үтелгән барлык эшләр мәдәни мирас объектларын саклау эшләрен башкаруга мәдәни мирас объектларын саклауның вәкаләтле органы тарафыннан бирелгән язмача рөхсәт нигезендә, мәдәни мирас объектларын саклауның вәкаләтле органы белән килештерелгән мәдәни мирас объектларын саклау буенча проект документациясен әзерләү һәм эшләр башкару йөкләмәсе, шулай ук дәүләт тарихи-мәдәни экспертизасының уңай бәяләмәсе булган проект документациясе нигезендә һәм күрсәтелгән эшләрне башкаруны тиешле мәдәни мирас объектларын саклауның тиешле органы тарафыннан тикшереп торы шарты белән башкарыла.

Аталган төбәк әһәмияттәге мәдәни мирас объекты территориясе чикләрендә түбәндәгеләр **тыела**:

- мәдәни мирас объектын яисә аның аерым элементларын саклап калу эшләреннән, шулай ук «Россия Федерациясе халыкларының мәдәни мирас объектлары (тарихи һәм мәдәни ядкарьләре) турында» 2002 елның 25 июнендәге 73-ФЗ номерлы Федераль закон таләпләрен исәпкә алып, мәдәни мирас объектының тарихи-шәһәр төзелеше мохитен саклап калу эшләреннән тыш, жир, төзелеш, мелиоратив һәм башка эшләр башкару;

- капитал төзелеш объектларын төзү һәм һәйкәл территориясендә булган капитал төзелеш объектларының күләм-киңлек характеристикаларын арттыру, шулай ук жир төзелеше эшләрен, жир, төзелеш, хужалык эшләрен проектлау,

башкару һәм мэдәни мирас объектын һәм аның саклау предметын саклап калуга һәм жайлаштыруга бэйле булмаган башка эшләр башкару;

- кондиционерларның мэдәни мирас объектының фасадларында һәм түбәсендә, эре габаритлы антенналар һәм инженерлык жиһазларының башка элементларын урнаштыру;

- тышкы реклама чараларын урнаштыру;

- жир өсте ысулы белән инженерлык инфраструктурасы объектларын (тышкы су белән тәмин итү, канализация, жылылык белән тәмин итү, газ белән тәмин итү, электр белән тәмин итү, телефонлаштыру һ.б.) үткәрү;

- киосклар, павильоннар, лапаслар, кече архитектура формалары урнаштыру, югалганнарны торгызудан тыш;

- динамик йөкләнеш тудыручы технологияләрне (басым ясау, матбугат, чүкеч һ.б. кебек машиналарны куллану, кривошипно-шатунлы механизмнар, чүкечләр һәм бәрмә хәрәкәтле башка механизмнарны куллану, мэдәни мирас объектына һәм аның әйләнә-тирәсендәгә төзелешләрдә күпсанлы машиналарны берьюлы куллану;

- мэдәни мирас объекты территориясен теләсә кайсы төрдәгә һәм формадагы төзелеш, көнкүреш калдыклары белән чүпләү;

- санитар кисүләрдән тыш, агачларның кыйммәтле токымнарын кисү.